

서울시 THE DAILY NEWS REVIEW - 180

(2020년 11월 13일 금요일)

코로나19 대응 주요 소식

발행일 2020.11.13.

발행처 서울시 공공보건의료재단 · 서울시 감염병관리지원단

발행인 김창보 · 최재필

홈페이지 www.seoulhealth.kr · www.scdc.or.kr

발생 현황

신종 코로나바이러스감염증-19 상황판

구분	확진환자 현황				자가격리자 현황		
	확진자	격리 중	격리해제	사망자	계	감시 중	감시해제
서울시 ¹⁾	6,579	674	5,826	79	254,512	17,719	236,793
전국 ²⁾	28,133	2,108	25,537	488	-	-	-
전세계 ³⁾	52,629,906	17,261,196	34,076,873	1,291,837	-	-	-

1) 서울시의 경우, '서울시 코로나19 발생동향' '20.11.13. 0시 기준

2) 전국의 경우, '질병관리본부' '20.11.13. 0시 기준

3) 전 세계의 경우, '2019-nCoV Global Cases (by Johns Hopkins CSSE)' '20.11.13. 10시 기준

서울시 현황

서울특별시 공공보건의료재단

● 서울시 신규 확진환자 74명, 누적 확진환자는 총 6,579명

- 입원(격리)환자 674명, 격리해제 5,826명 / 질병관리본부 공식발표 확진환자 수는 6,579명(11.13. 0시 기준)

- 11월 13일 0시 기준, 우리나라 사망자는 총 488명으로 치명률은 1.73%이며, 서울시 사망자 79명

● 서울시 확진환자 구성 (2020.11.13. 0시 기준)

※ 확진일자는 서울시 기준이며, 추후 조정될 수 있음

확진일자	계	해외 접촉 관련	동대문구 에이스 호텔 관련	성동구 금호인양원 관련	노원구 재가양생원 관련	강남구 헬스장 관련	강남구 랩텔스 관련	성동구 시장 관련	강서구 사우나 관련	용산구 국군복지단	서울음악교습 관련	강서구 가족 관련	강서구 보훈사 관련	강남구 락시뮤지 관련	영등포구 중원사 관련	확진자 접촉	조사중	기타
11월 12일(목)	74	-	11	6	5	3	3	2	2	1	1	1	-	-	-	16	23	-
11월 11일(수)	53	1	3	3	3	2	2	5	-	10	-	-	2	1	1	13	5	2
11월 10일(화)	44	6	-	14	1	1	1	-	1	-	-	-	5	1	-	5	6	3
11월 9일(월)	36	3	1	3	-	1	2	1	1	-	-	-	2	2	1	12	3	4
11월 8일(일)	46	7	1	-	-	1	1	1	-	-	-	3	1	1	-	18	6	6
11월 7일(토)	54	-	8	4	-	5	-	5	1	-	1	-	1	-	-	11	13	5
11월 6일(금)	37	3	3	1	-	-	-	3	-	-	-	1	4	1	2	12	3	4
11월 5일(목)	40	2	2	-	-	2	1	-	-	-	1	-	9	-	1	12	3	7
11월 4일(수)	48	4	2	-	-	4	-	-	-	-	-	-	5	1	6	8	6	12
11월 3일(화)	43	3	5	-	-	12	-	1	-	-	1	-	-	2	1	3	6	9
11월 2일(월)	23	1	1	-	-	4	-	-	-	-	3	-	-	1	2	-	4	7
11월 1일(일)	25	5	3	-	-	-	-	-	-	-	2	-	-	1	1	9	1	3
10월 31일(토)	45	-	2	-	-	5	1	1	-	-	12	-	-	3	-	7	6	8
10월 30일(금)	46	1	8	-	-	9	1	-	-	-	1	-	-	5	-	7	6	8

● 서울시 주요 발생 원인별 현황 (2020.11.13. 0시 기준)

(단위: 명)

소 계	해외 유입	동대문구 에스 엔터프라이즈 관련	성동구 금호인 호텔 관련	노원구 재가양 서비스 관련	강남구 헬스장 관련	잠언의료기 송파구 잠언 의료기 관련	강남구 J 텔리 스 관련	역삼역 역삼역 관련	성동구 시장 관련	강서구 사우나 관련	용산구 국군 복지단 관련	서울의 교습 관련	강서구 가족 관련	강서구 보통화 관련	강남구 역사유 관련	영등포구 중화사 관련	영등포구 가족 관련	영등포구 가족 관련	송파구 소재 간헐장 관련	타시도 확진자 접촉자	기타	감염 경로 조사중
6,579	491	51	30	9	53	10	31	3	19	5	11	24	11	30	45	15	4	12	284	4,338	1,103	

※ 역학조사서 기반 1차 분류 진행사항에 따라 변경가능, 이전 집단감염 및 산발사례는 기타에 포함

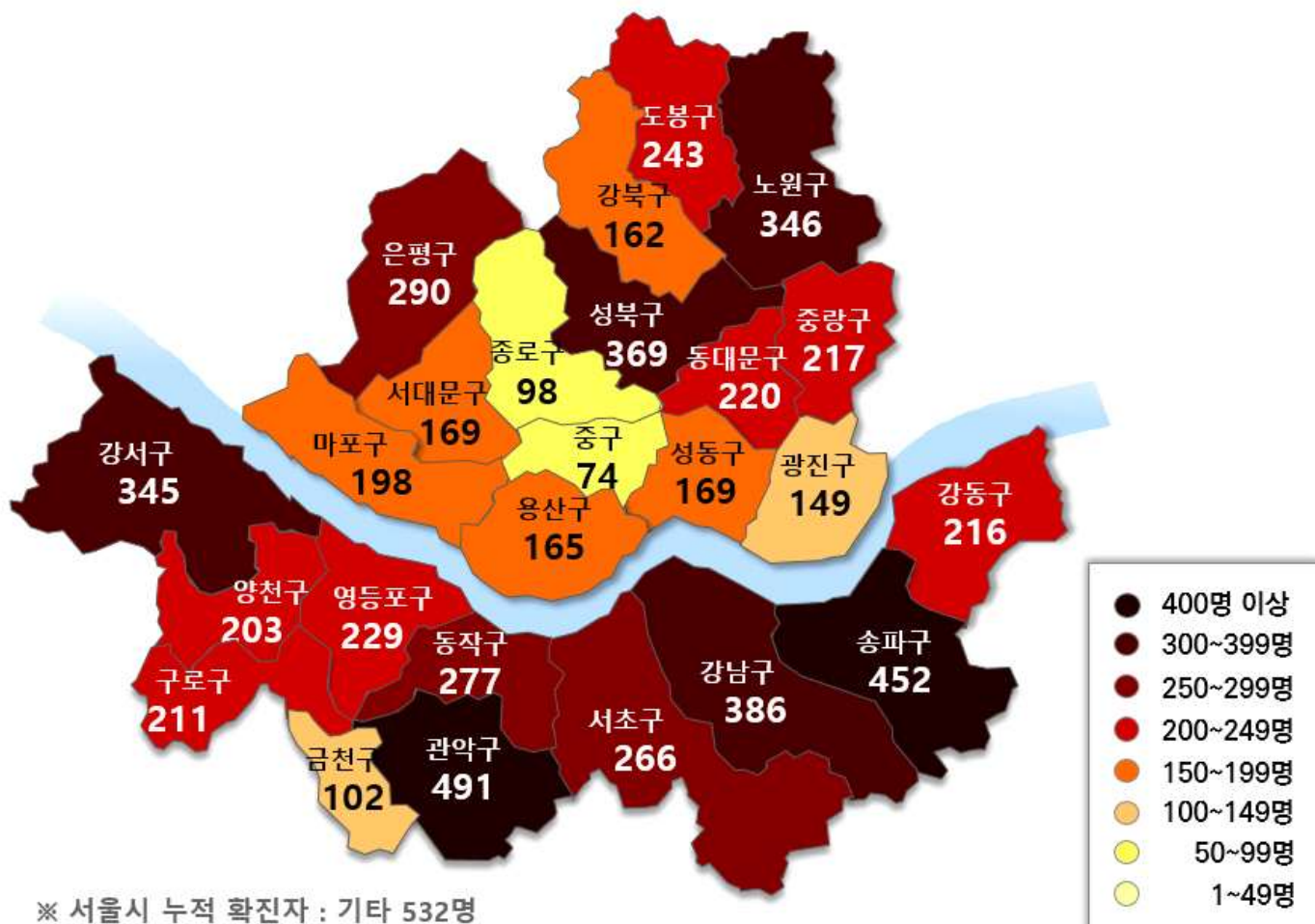
● 서울시 자치구별 확진환자 발생 현황

- 11월 13일 0시 기준, 서울시 전체 확진자는 총 6,579명임(거주지 기준으로 관악491, 송파452, 강남386, 성북369, 노원346, 강서345, 은평290, 동작277, 서초266, 도봉243, 영등포229, 동대문220, 중랑217, 강동216, 구로211, 양천203, 마포198, 서대문169, 성동169, 용산165, 강북162, 광진149, 금천102, 종로98, 중구74, 기타532(타시도 이관))

서울시 자치구별 코로나19 확진환자 분포 현황

(단위: 명)

구 분	종 로	중 구	용 산	성 동	광 진	동 대 문	중 랑	성 북	강 북	도 봉	노 원	은 평	서 대 문	마 포	양 천	강 서	구 로	금 천	영 등 포	동 작	관 약	서 초	강 남	송 파	강 동	기 타	계
누 계	98	74	165	169	149	220	217	369	162	243	346	290	169	198	203	345	211	102	229	277	491	266	386	452	216	532	6,579
11/12	-	1	1	2	1	11	4	2	-	3	6	4	1	3	1	7	1	2	1	1	2	4	3	4	1	8	74



서울시 자치구별 확진자 발생 현황

● 서울시 전체 선별진료소 지정 현황 (2020.11.13. 10시 서울시 일일상황보고 기준)

(단위: 개소)

합계	자치구			의료기관					차량 이동식	이동검체 채취반
	소계	보건소 내	보건소 외(상담소)	소계	국가지정	지역거점	국공립병원	민간병원		
82	37	35	2	44	5	6	8	25	1	0

● 보건소 선별진료소(25개 자치구) 검체 검사 현황 (2020.11.13. 10시 서울시 일일상황보고 기준)

(단위: 건)

구분	총누계	주간계	11.6(금)	11.7(토)	11.8(일)	11.9(월)	11.10(화)	11.11(수)	11.12(목)
계	641,115	20,010	4,133	1,664	1,617	3,140	2,540	2,919	3,997
평균	25,644.6	800.4	165.3	66.6	64.7	125.6	101.6	116.8	159.9
최고	강남구 77,697	강남구 3,027	동대문구 978	강남구 286	영등포 291	영등포 408	강남구 401	강남구 437	강서구 571
최저	도봉구 13174	종로구 283	강북구 28	강북구 18	강북구 14	노원구 21	종로구 27	금천구 42	종로구 35

● 의료기관 선별진료소(44개소) 검체 검사 현황 (2020.11.13. 10시 서울시 일일상황보고 기준)

(단위: 건)

구분	총누계	주간계	11.6(금)	11.7(토)	11.8(일)	11.9(월)	11.10(화)	11.11(수)	11.12(목)
계	330,063	6,472	905	633	654	1,221	963	1,174	922
평균	7,501.4	147.1	20.6	14.4	14.9	27.8	21.9	26.7	21.0
최고	아산병원 84,689	아산병원 1,839	아산병원 268	아산병원 238	아산병원 224	아산병원 266	아산병원 280	아산병원 363	아산병원 187
최저	명지병원 8	동부병원 등 2개소 0	동부병원 등 4개소 0	동부병원 등 13개소 0	서울백병원 등 15개소 0	동부병원 등 3개소 0	동부병원 등 3개소 0	강남성심병원 등 4개소 0	삼육서울병원 등 4개소 0

● 차량이동식(Drive-Thru) 선별진료소 운영 현황 (2020.11.13. 10시 서울시 일일상황보고 기준)

(단위: 건)

구분	11.12(목)			누계			비고
	진료인원	검사인원	확진건수*	진료인원	검사인원	확진건수	
계	24	24	0	12,643	11,216	8	
이대서울병원	24	24	0	7,427	7,411	5	자체운영
구 소방학교	-	-	-	1,814	1,379	2	운영중단
은평병원	-	-	-	896	782	0	
잠실주경기장	-	-	-	2,506	1,644	1	

* 확진건수 : 검체 후 통보되어온 양성반응자수로 검사일과 동일하지 않음(날짜는 검사일)

※ 은평병원, 잠실주경기장 4.27.(월)부터 운영 중단

※ 구 소방학교 '20.5.8.(금)부터 운영 중단 → '20.5.15.(금) 운영 재개 → '20.5.22.(금) 운영 중단

● 일반시민 대상 선제검사 현황(홈페이지신청) (2020.11.13. 10시 서울시 일일상황보고 기준)

(단위: 건)

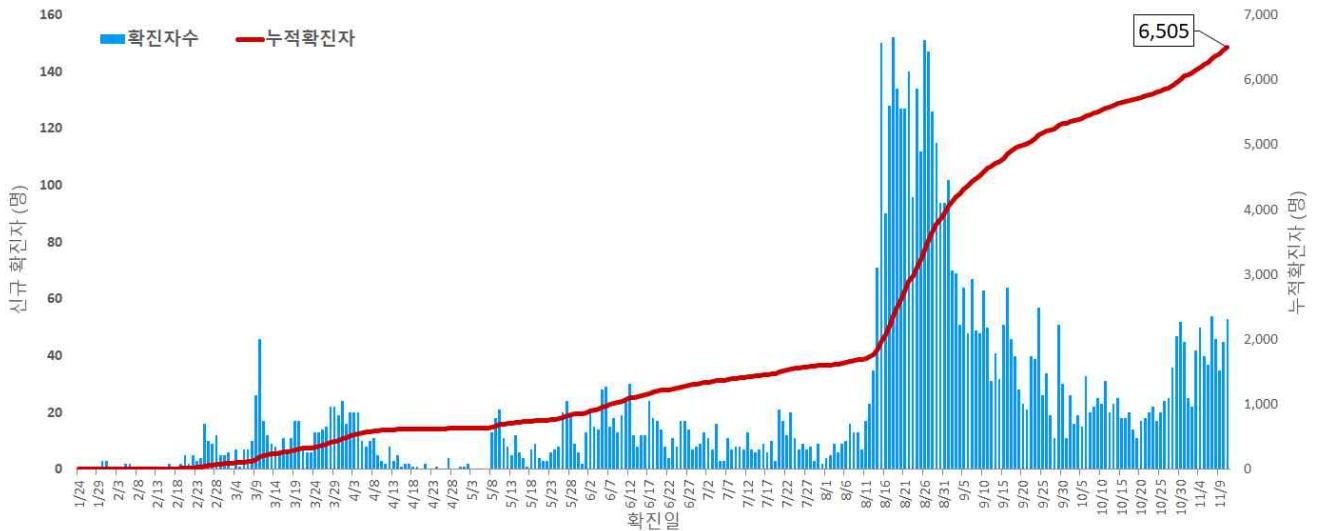
구분 (6.15.~)	총누계	어린이	은평	서북	서울의료원	보라매	동부	서남	강남보건소 (우탁)
누계	11,745	1,465	1,112	939	1,922	2,163	2,324	1,603	217
11.12(목)	17	2	3	1	0	4	3	4	-

- 검사결과 : 양성3(6.15.~11.11.)

□ 발생 현황 (11.12. 0시 기준)

○ 확진자 일별 발생 추이 및 누적 현황

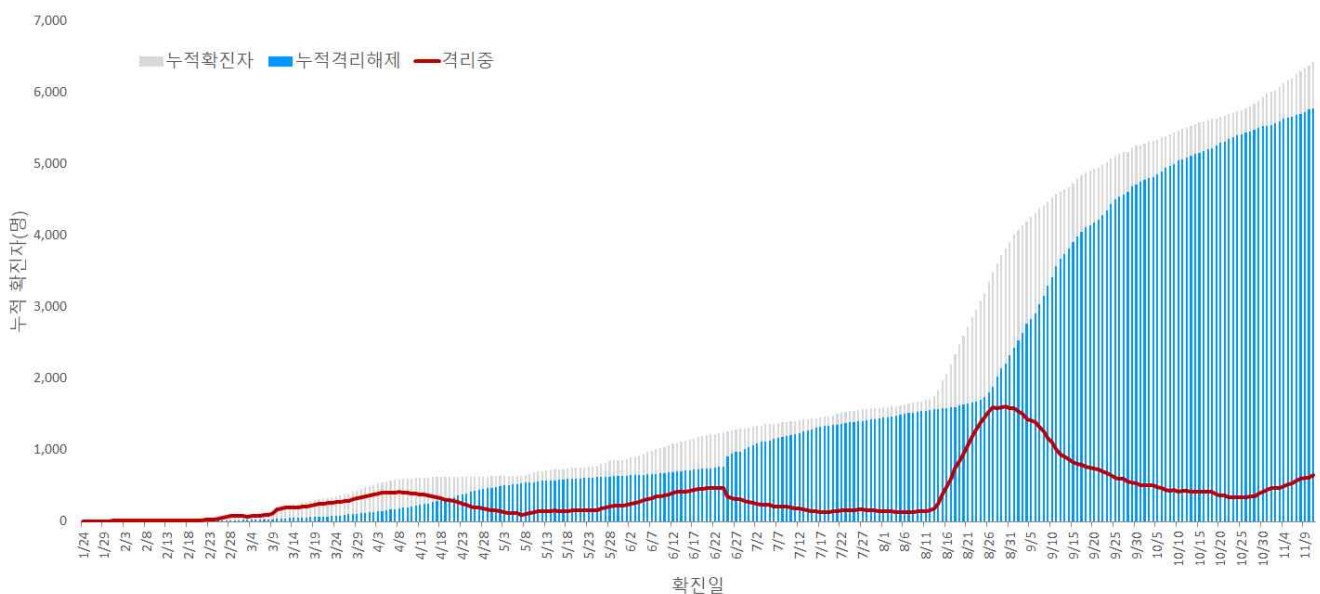
- 신규확진자 53명, 누적환자 총 6,505명



서울시 코로나19 신규 확진자 일별 발생추이 및 누적 현황(명, 보고일 기준)

○ 확진자 격리 현황

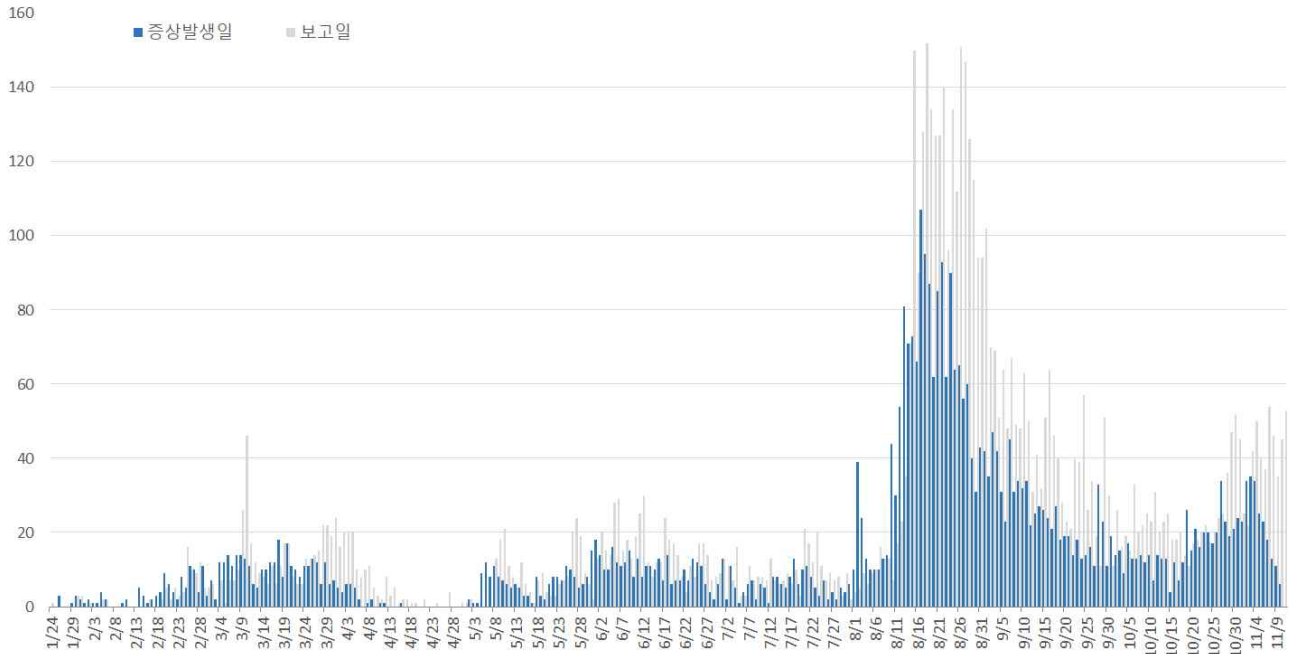
- 격리해제 5,776(88.8%), 사망 79명(1.2%), 격리 중 650명(10.0%)



서울시 코로나19 누적 격리중 · 격리해제자 현황(명, 보고일 기준)

○ 증상발생일 및 확진일 기준 발생 추이

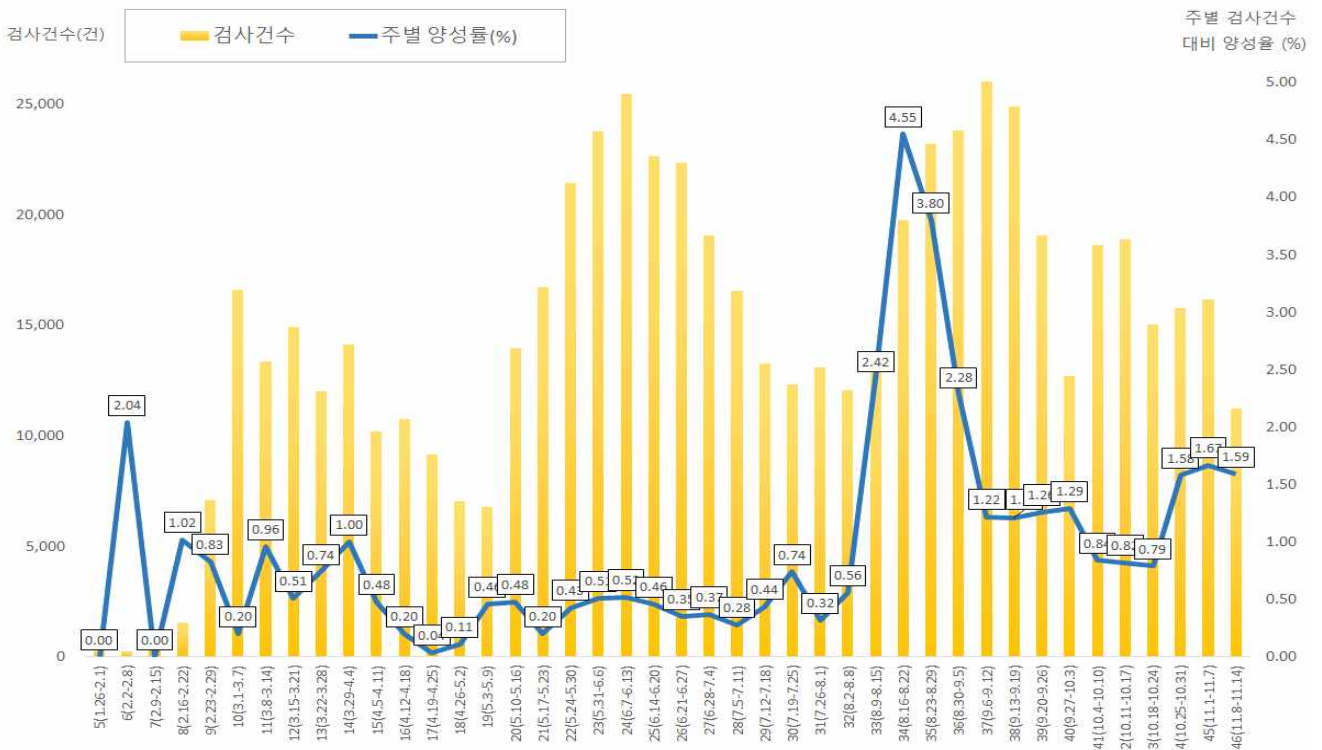
- 분석대상 증상발생일과 보고일이 모두 확인된 4,244명 (무증상 및 증상발생일 모름 등 2,261명 제외)



서울시 코로나19 확진자 일별 분포 현황

○ 주별 검사건수 및 확진환자 양성률

- 총 검사건수 615,268건 (금주 11,257건) 중 6,505명 확진, 총 검사수 대비 양성률 1.06%



서울시 코로나19 확진자 주별 검사현황 및 양성률

□ 인구학적 특성별 발생현황 (11.12. 0시 기준)

- (성별) 여성이 53.2%로 남성보다 높음
- (연령별) 확진자의 평균 연령은 48.7세(중위연령 52.0세, 범위 1-99세)로 20-50대가 57.6%이며, 사망 79명(40대 1명, 50대 4명, 60대 5명, 70대 31명, 80세 이상 38명)임
 - 치명률 1.2%(80세 이상 14.0%)

서울시 성별, 연령별 확진환자 퇴원, 입원, 사망 현황

(단위: 명, %)

구분	확진자 (%)	장기 입원자 (%)	퇴원자 (%)	퇴원자 평균 입원일(일)	사망자(명)	치명률(%)
계	6,505 (100.0)	407 (6.3)	5,776 (88.8)	16.9	79	1.2
성별	남성 3,043 (46.8)	221 (7.3)	2,712 (89.1)	17.3	44	1.4
	여성 3,462 (53.2)	186 (5.4)	3,064 (88.5)	16.6	35	1.0
연령	0-9 178 (2.7)	1 (0.6)	164 (92.1)	12.9	0	0.0
	10-19 322 (5.0)	14 (4.3)	286 (88.8)	14.9	0	0.0
	20-29 900 (13.8)	93 (10.3)	823 (91.4)	18.5	0	0.0
	30-39 802 (12.3)	52 (6.5)	724 (90.3)	16.0	0	0.0
	40-49 825 (12.7)	47 (5.7)	748 (90.7)	16.2	1	0.1
	50-59 1,225 (18.8)	64 (5.2)	1,121 (91.5)	16.4	4	0.3
	60-69 1,268 (19.5)	56 (4.4)	1,123 (88.6)	16.6	5	0.4
	70-79 714 (11.0)	51 (7.1)	601 (84.2)	18.5	31	4.3
80이상 271 (4.2)	29 (10.7)	186 (68.6)	21.9	38	14.0	

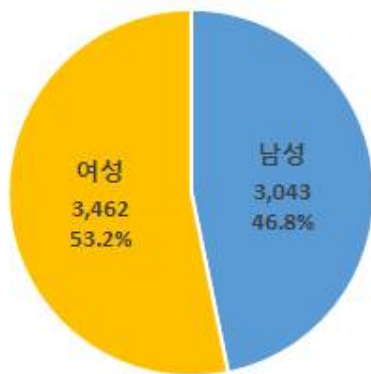
※ 치명률= 사망자수/확진자수 × 100

※ 평균 입원일= (퇴원자 입원일의 합계)/(전체 퇴원자수)

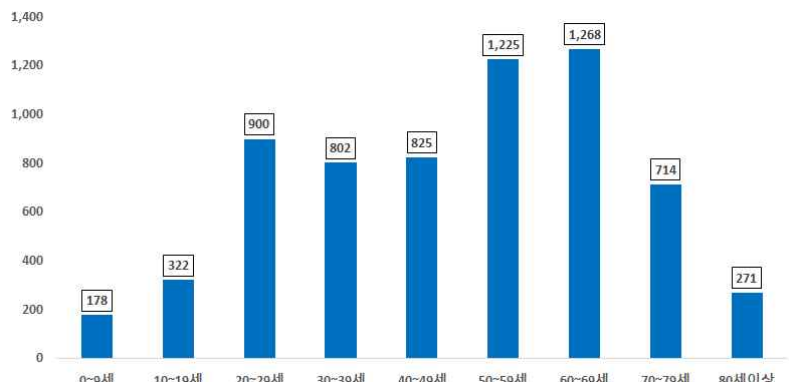
※ 장기입원자 = 입원 35일 이상 확진자

※ 질병관리본부 지침 9판(6.25.)에 따라 격리해제 기준이 완화되어 퇴원자수가 증가하였음

○ 성별·연령별 분포 현황



성별



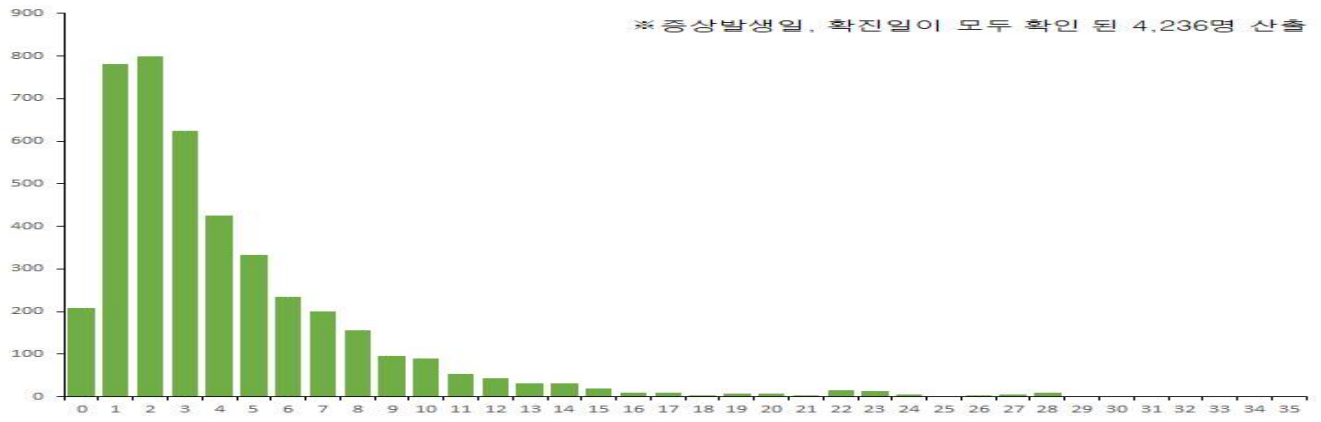
연령별

○ 연령별 확진자 치료현황

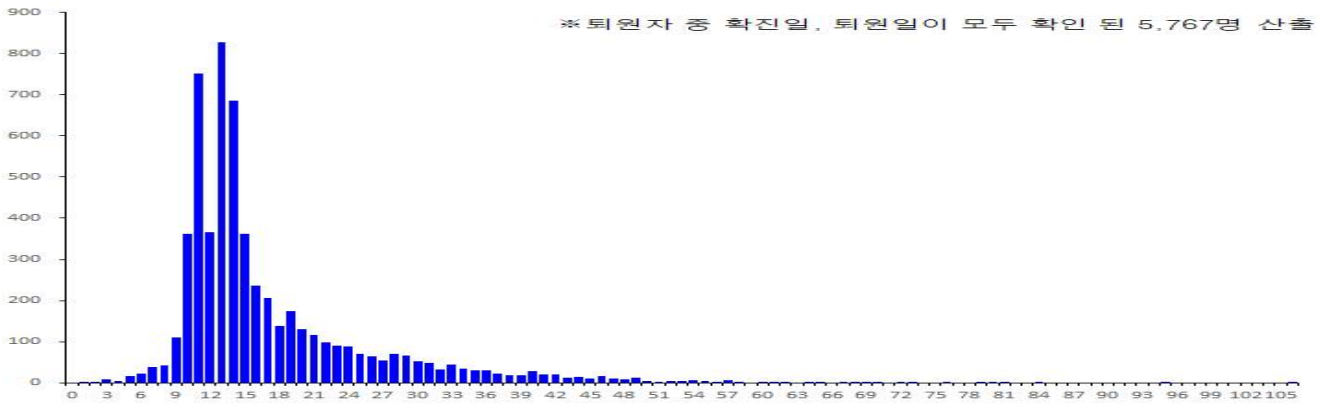


서울시 코로나19 연령별 확진자 치료 현황

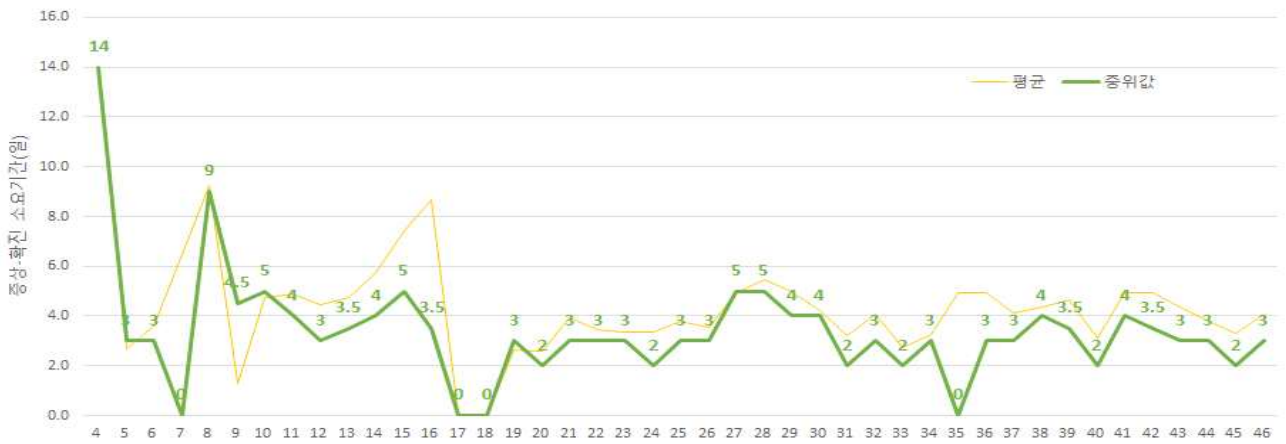
○ (진단소요일) 증상발생일부터 확진일까지 평균 4.2일(중앙값 3일)소요, 확진일부터 퇴원일까지 평균 17.3일(중앙값 14일)



증상발생일 - 확진일 소요기간



확진일 - 퇴원일 소요기간



주별 증상발생일 - 확진일 소요기간



주별 확진일 - 퇴원일 소요기간

□ 자치구별 발생현황(발생구 기준) (11.12. 0시 기준)

- 관악구 발생이 7.5%(489명)로 가장 높았으며, 송파구 6.9%(448명), 강남구 5.9%(383명), 성북구 5.6%(367명), 노원구 5.2%(340명) 순이었음
- 인구 10만명당 발생률은 전체 66.92명으로 관악구 97.85명, 성북구 83.07명, 도봉구 72.82명, 용산구 71.48명, 강남구 70.76명 순이었음

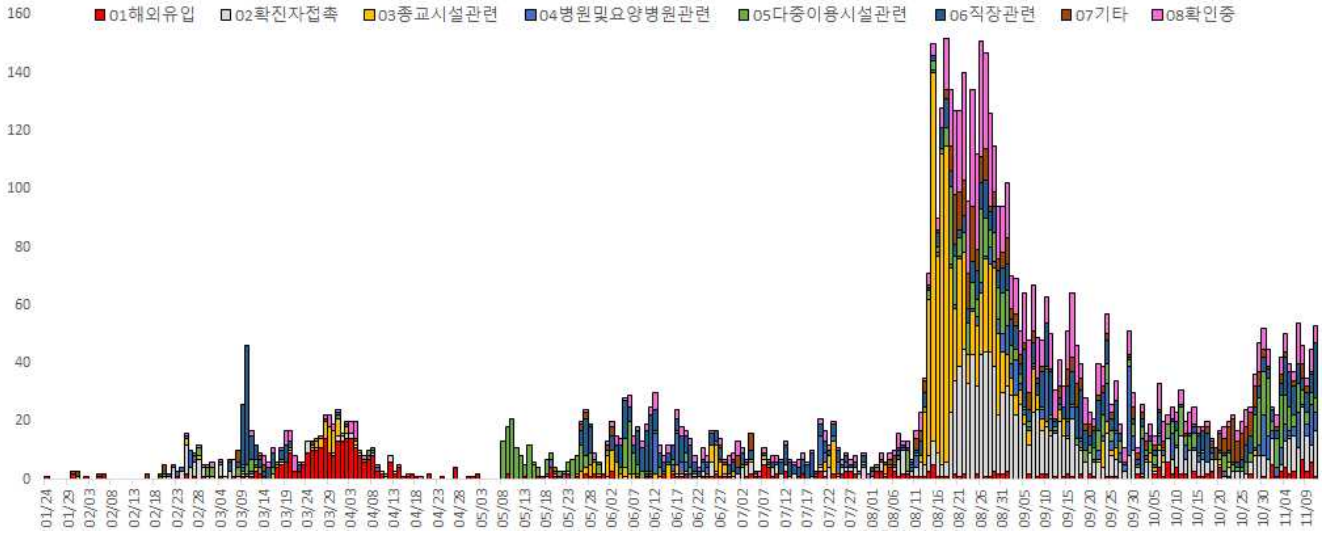
구분	누계		증가현황	발생률* (10만명당)
	(명)	(%)		
서울특별시	6,505	100	▲+53	66.92
종로구	98	1.5	-	65.17
중구	73	1.2	▲+4	57.89
용산구	164	2.5	▲+4	71.48
성동구	167	2.6	▲+2	56.15
광진구	148	2.3	-	42.34
동대문구	209	3.2	▲+7	60.48
종량구	213	3.3	-	54.00
성북구 ⁴⁾	367	5.6	▲+3	83.07
강북구	162	2.5	▲+1	51.96
도봉구	240	3.7	▲+4	72.82
노원구 ⁵⁾	340	5.2	▲+2	64.29
은평구	286	4.4	-	59.64
서대문구	168	2.6	▲+2	53.72
마포구	195	3.0	▲+2	52.08
양천구	202	3.1	-	44.11
강서구	338	5.2	▲+2	57.59
구로구	210	3.2	-	51.84
금천구	100	1.5	▲+1	43.06
영등포구	228	3.5	▲+1	61.07
동작구	276	4.2	-	69.84
관악구 ¹⁾	489	7.5	▲+1	97.85
서초구	262	4.0	▲+1	61.08
강남구 ³⁾	383	5.9	▲+5	70.76
송파구 ²⁾	448	6.9	▲+4	66.72
강동구	215	3.3	▲+1	47.03
기타	524	8.1	▲+6	-

1) 관악구: 직장 관련 92명, 다중이용시설 관련 59명(사랑나무어린이집 11명, 삼모스포렉스 I·II 19명), 종교시설 관련 58명 등
 2) 송파구: 종교시설 관련 88명(성북구사랑제일교회 43명, 송파구교회 18명), 직장 관련 56명 등
 3) 강남구: 다중이용시설 관련 65명, 해외유입 관련 50명, 직장 관련 49명, 종교시설 관련 26명 등
 4) 성북구: 종교시설 관련 148명(성북구사랑제일교회 142명), 다중이용시설 관련 38명, 직장 관련 25명 등
 5) 노원구: 종교시설 관련 141명(성북구사랑제일교회 82명, 노원구 빛가온교회 43명), 직장 관련 42명 등
 ※ 인구 10만명당 발생률은 통계청에서 제공하는 2020년 행정구역별 주민등록 연앙인구를 기준으로 함.

□ 주요 감염경로별 발생 현황 (11.12. 0시 기준)

○ 8월 교회를 통한 지역집단발생 환자 증가

○ 주요 감염경로별 발생률은 종교시설 관련 17.1%(1,111명)가 가장 높았으며, 직장 관련 14.2%(924명), 다중이용시설 관련 11.3%(732명), 해외유입 7.5%(491명), 병원 및 요양원 6.4%(415명) 순이었음



서울시 코로나19 주요 감염경로별 발생현황

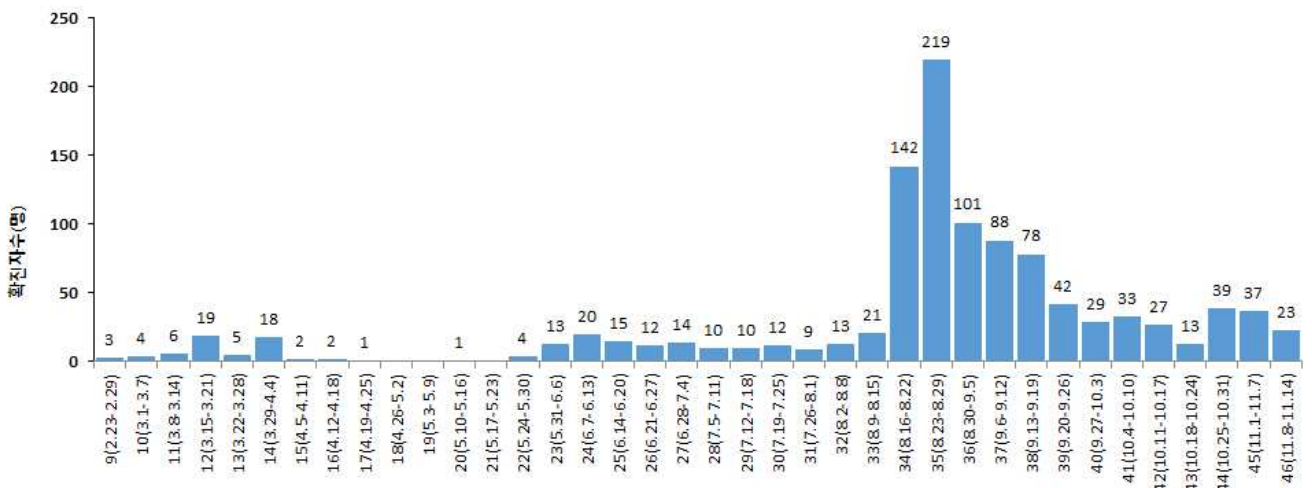
○ 감염경로 불분명 환자

서울시 감염경로 불분명 환자 분포 현황

(단위: 명)

구분	합계	성별		연령(세)								
		남	여	0-9	10-19	20-29	30-39	40-49	50-59	60-69	70-79	80이상
확진자	6,505	3,043	3,462	178	322	900	802	825	1,225	1,268	714	271
(%)	(100.0)	(46.8)	(53.2)	(2.7)	(5.0)	(13.8)	(12.3)	(12.7)	(18.8)	(19.5)	(11.0)	(4.2)
경로 불분명(%)	1,085	569	516	7	28	133	131	131	197	232	170	56
	(16.7)	(18.7)	(14.9)	(3.9)	(8.7)	(14.8)	(16.3)	(15.9)	(16.1)	(18.3)	(23.8)	(20.7)

※ 관악 99건, 송파 70건, 은평 66건, 동작·강남 59건, 서초·성북 53건, 강서 52건, 영등포 49건, 중랑 43건, 노원 41건, 강동 35건, 도봉 34건, 성동 32건, 강북·양천·동대문 31건, 구로 28건, 마포·용산 26건, 서대문 22건, 광진 21건, 종로 13건, 금천·중구 11건, (기타 89건 제외)



서울시 코로나19 감염경로 불분명 확진자 주별 분포 현황(명, 보고일 기준)

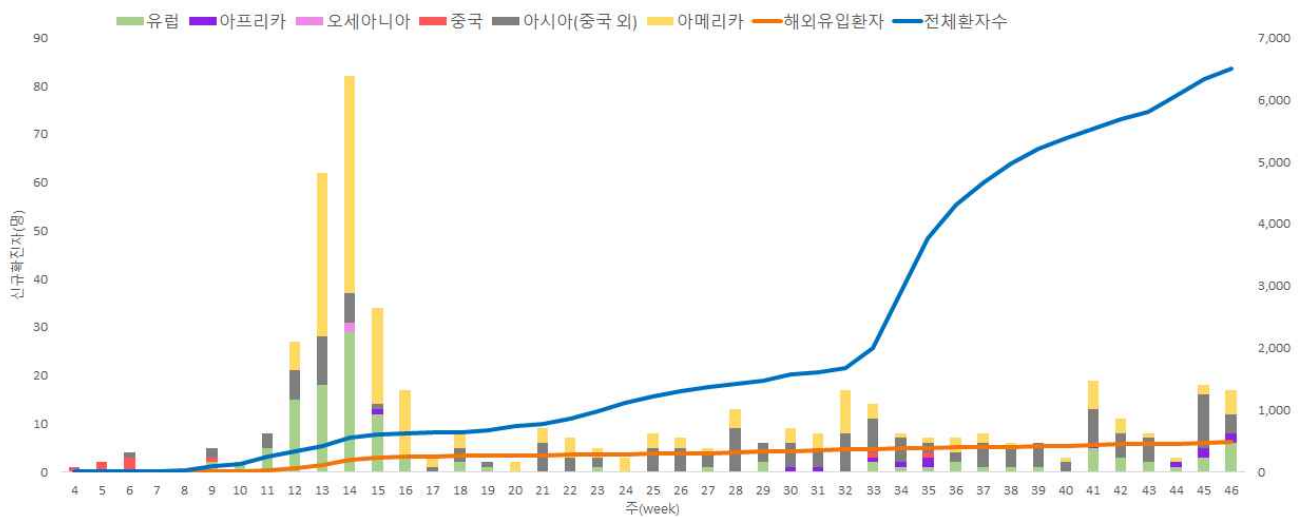
□ 해외 유입 현황 (11.12. 0시 기준)

- 해외유입 사례로 추정되는 누적 확진자수 491명(7.5%)
- 주요 국외유입 분포는 아메리카 39.3%, 아시아(중국 외) 31.0%, 유럽 24.8%순임

코로나19 해외유입 확진자 분포 현황

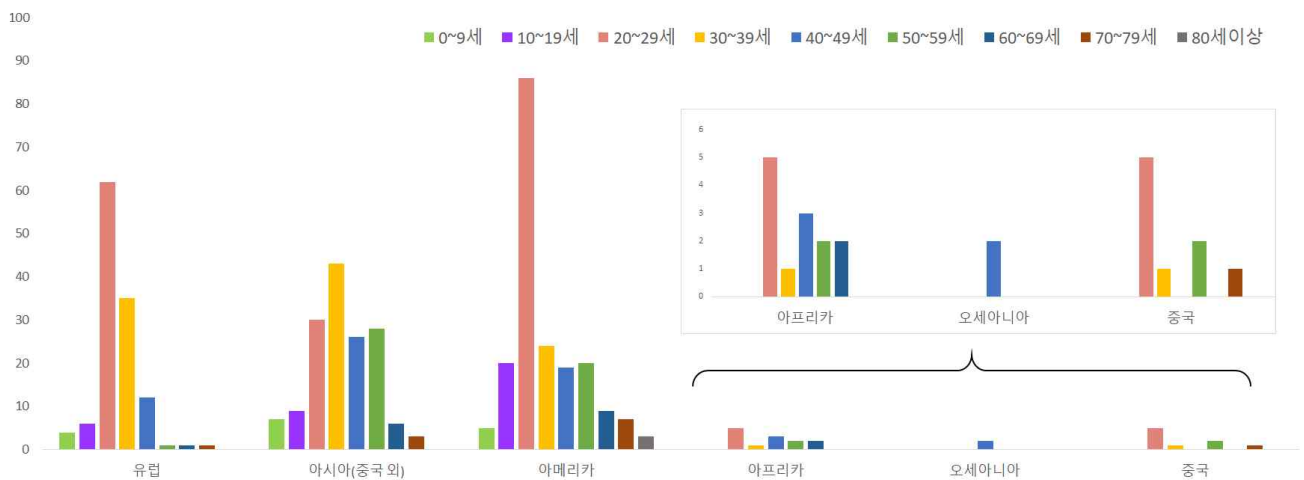
(단위: 명)

구분	유럽	아시아 (중국 외)	아메리카	아프리카	오세아니아	중국	합계
누계	122	152	193	13	2	9	491
증가현황	-	-	-	▲+1	-	-	▲+1
백분율(%)	(24.8)	(31.0)	(39.3)	(2.7)	(0.4)	(1.8)	(100.0)



서울시 코로나19 신규·누적 해외유입 확진자 현황(명, 보고일 기준)

○ 연령별 해외유입 현황 분포



서울시 코로나19 연령별 해외유입 확진자 현황(명, 보고일 기준)

□ 무증상자 발생현황 (11.12. 0시 기준)

○ (성별) 여성이 55.0%로 남성보다 높음

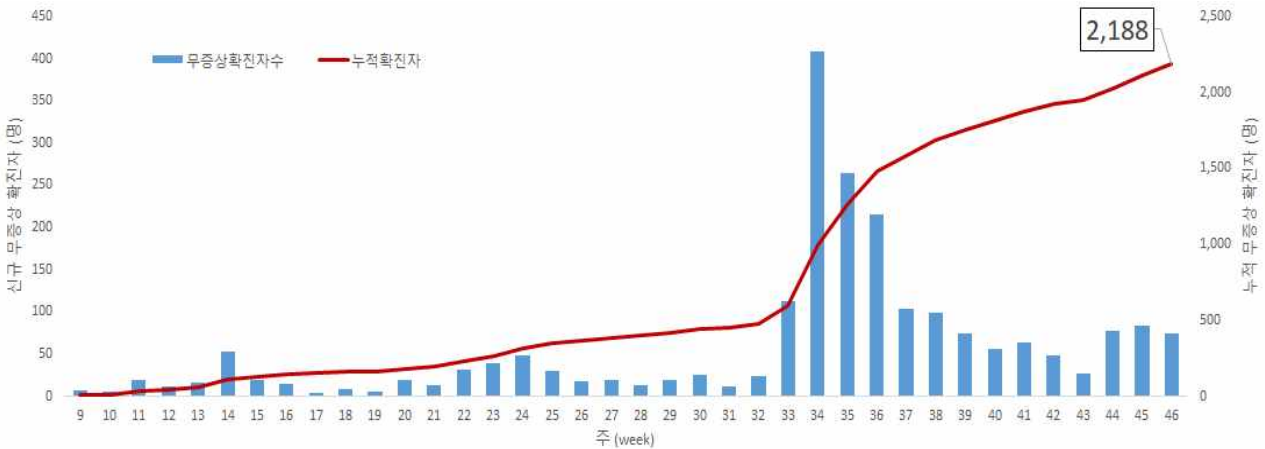
○ (연령별) 무증상 확진자의 평균 연령은 49.5세(중위연령 53.5세, 범위 1-99세)로 20-50대가 51.6%이며, 사망 21명(40대 1명, 50대 1명, 60대 1명, 70대 10명, 80세 이상 8명)임

- 치명률 1.0% (80세 이상 7.0%)

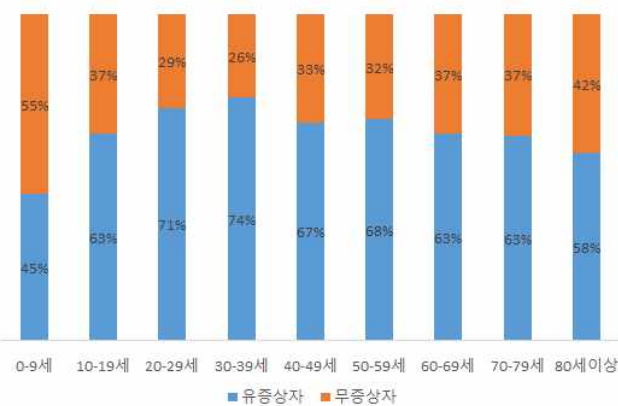
(단위: 명, %)

구분	무증상자 (%)	감염경로 확인증 (%)	퇴원자 (%)	사망자(명)	치명률(%)	
계	2,188 (100.0)	122 (5.6)	1,942 (88.8)	21	1.0	
성별	남성	985 (45.0)	58 (5.9)	879 (89.2)	15	1.5
	여성	1,203 (55.0)	64 (5.3)	1,063 (88.4)	6	0.5
연령	0-9	98 (4.5)	3 (3.1)	93 (94.9)	0	0.0
	10-19	118 (5.4)	2 (1.7)	104 (88.1)	0	0.0
	20-29	257 (11.7)	15 (5.8)	225 (87.5)	0	0.0
	30-39	205 (9.4)	10 (4.9)	183 (89.3)	0	0.0
	40-49	274 (12.5)	18 (6.6)	250 (91.2)	1	0.4
	50-59	393 (18.0)	19 (4.8)	366 (93.1)	1	0.3
	60-69	463 (21.1)	26 (5.6)	417 (90.1)	1	0.2
	70-79	265 (12.1)	22 (8.3)	223 (84.2)	10	3.8
80이상	115 (5.3)	7 (6.1)	81 (70.4)	8	7.0	

※ 치명률= 사망자수/무증상 확진자수×100; 확진 당시 기초역학조사서 상 무증상자



서울시 코로나19 주별 무증상 확진자 누적 현황(명, 보고일 기준)



서울시 코로나19 연령별 무증상 확진자 현황

□ 접촉자 관리 현황 (11.12. 0시 기준)

○ 서울시 관리 누적 접촉자는 76,622명으로, 그중 검사결과 양성으로 확진된 사례는 4.5%(3,465명)

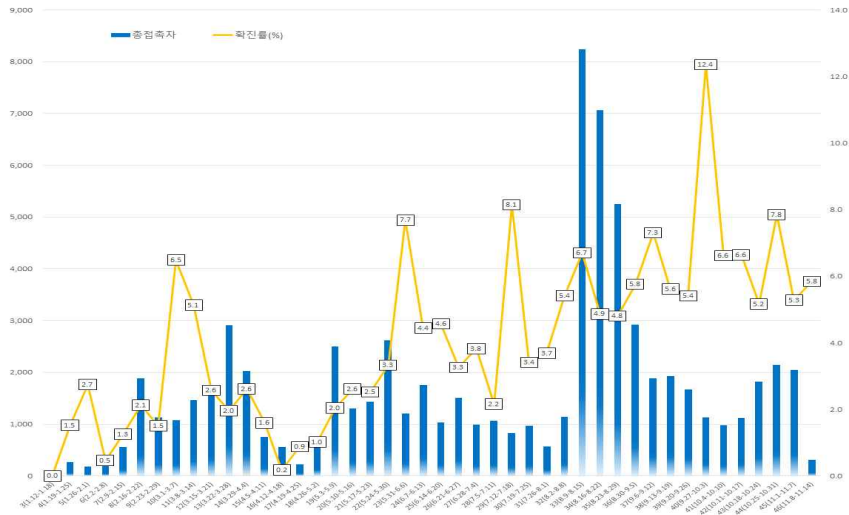
서울시 성별, 연령별 코로나19 접촉자 분포 현황

(단위: 명)

구분	합계	성별		연령(세)								
		남	여	0-9	10-19	20-29	30-39	40-49	50-59	60-69	70-79	80이상
누계 (%)	76,622 (100.0)	39,220 (51.2)	37,402 (48.8)	4,015 (5.2)	6,251 (8.2)	16,877 (22.0)	13,224 (17.3)	11,146 (14.5)	11,547 (15.1)	8,434 (11.0)	3,613 (4.7)	1,515 (2.0)
확진자 (%)	3,465 (4.5)	1,451 (3.7)	2,014 (5.4)	130 (3.2)	190 (3.0)	505 (3.0)	381 (2.9)	465 (4.2)	682 (5.9)	642 (7.6)	330 (9.1)	140 (9.2)

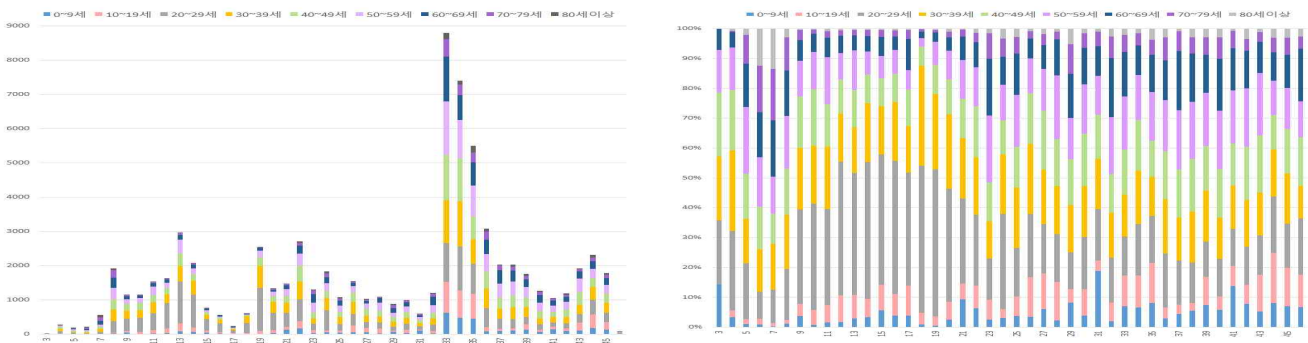
※ 접촉자 중 확진자수(명,%)는 질병보건통합관리시스템(is.cdc.go.kr)에 등록된 접촉자 데이터를 기준으로 함.

○ 주별 접촉자 발생 현황



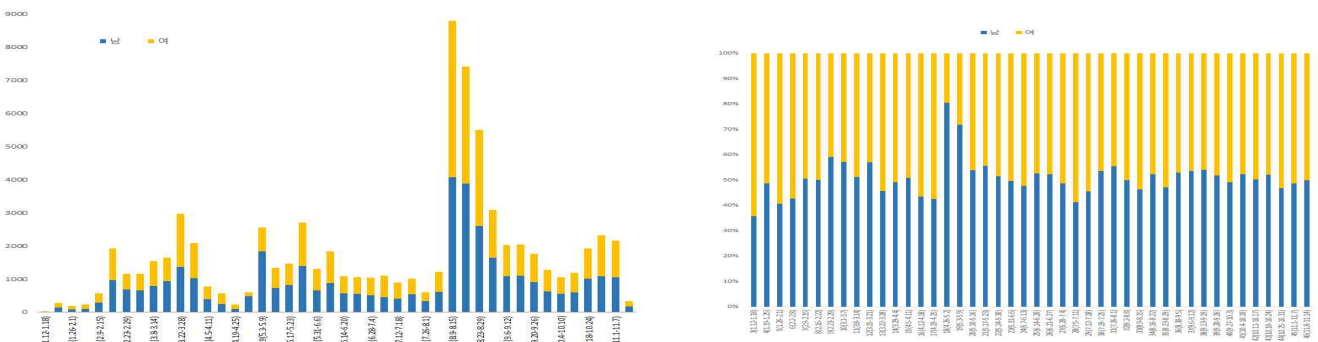
서울시 코로나19 주별 접촉자 현황 및 확진율(명, %, 최종접촉일 기준)

○ 연령별 접촉자 발생 현황



서울시 코로나19 연령별 분포(명, %, 최종접촉일 기준)

○ 성별 접촉자 발생 현황



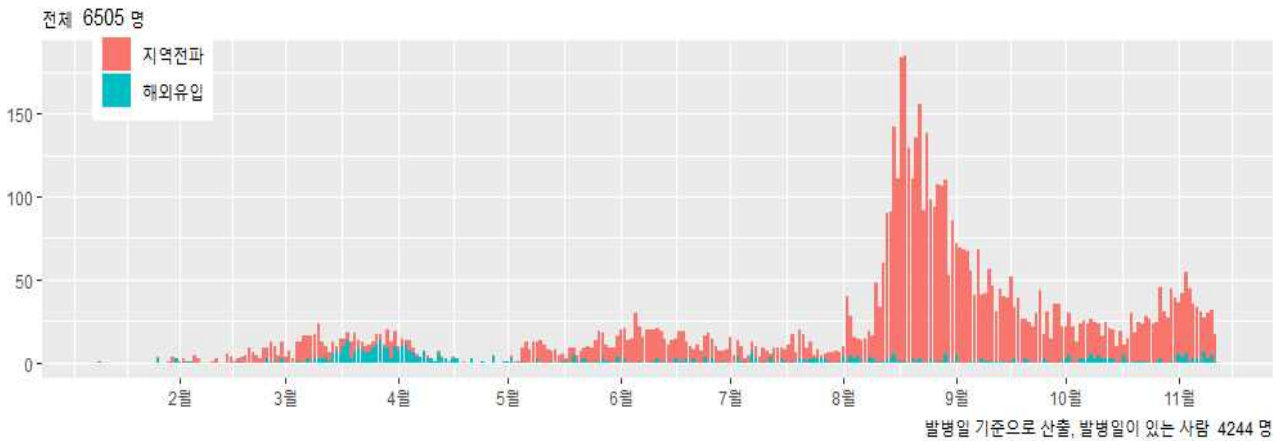
서울시 코로나19 성별 분포(명, %, 최종접촉일 기준)

□ 감염재생산수(Reproduction number)추이;R(t)

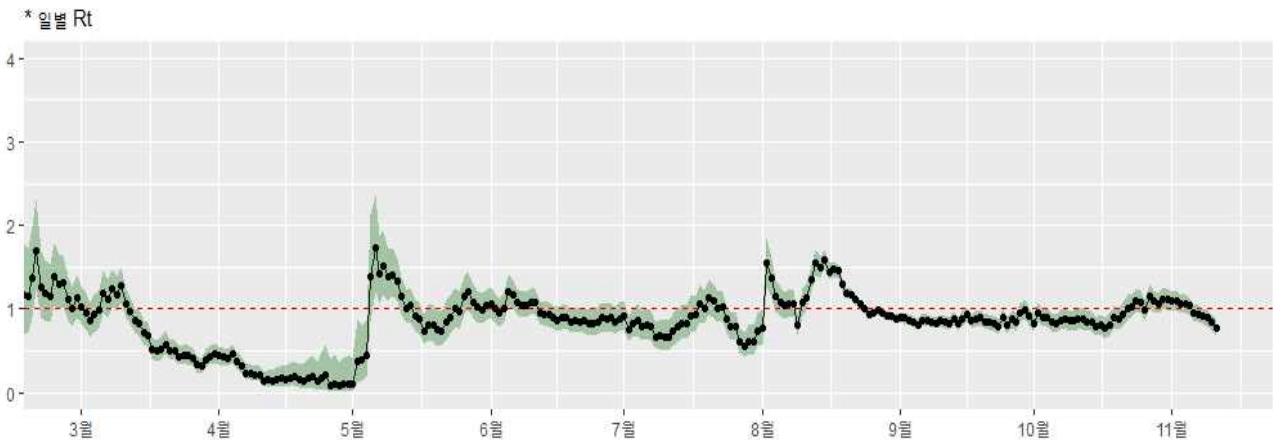
○ '20.11.12. 0시 기준 6,505명에 대해 증상발생일 기준 산출

(※ 증상발생일 없는 2,261명은 확진일 및 보고일로 대체함)

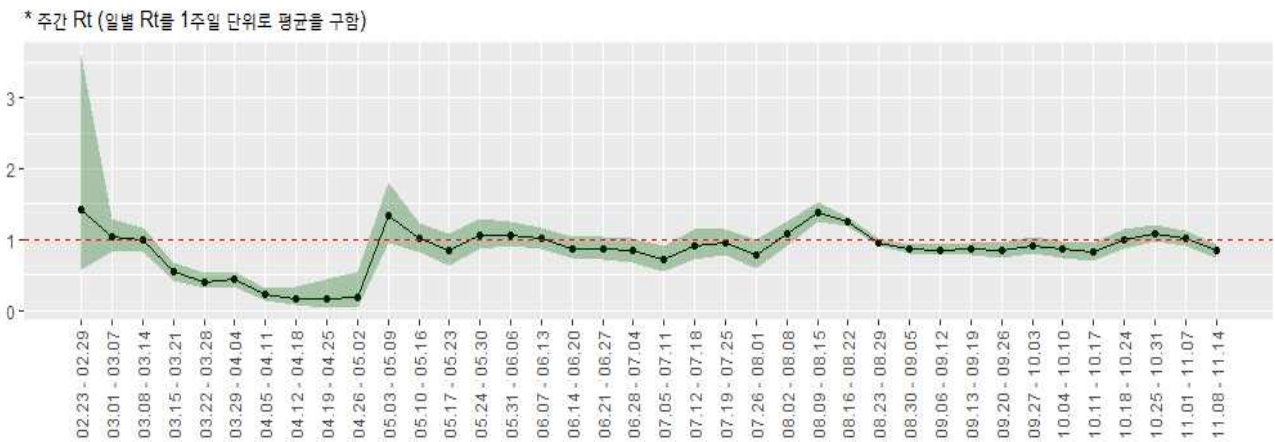
- 최근 소규모 모임, 다중 이용시설 등 다양한 경로로 지역감염이 지속되고 있으며, 38주~45주 R(t)값은 1이하이나 43주를 기점으로 다시 오름세를 보여 강력한 방역체계 유지가 필요함
- 감염재생산수 주별 변화; 38주 0.83(0.75-0.91) → 39주 0.81(0.72-0.90) → 40주 0.84(0.73-0.96) → 41주 0.77(0.65-0.90) → 42주 0.77(0.66-0.90) → 43주 0.81(0.68-0.96) → 44주 0.91(0.78-1.06) → 45주 0.97(0.87-1.08) → 46주(11.8.-11.11.) 0.84(0.74-0.93)



서울시 코로나19 확진자 (명, 보고일 기준)



서울시 코로나19 일별 Rt (Cori 방법 이용, 각 점은 1일을 의미함)



서울시 코로나19 주별 Rt (일별 Rt의 주단위 평균)