

서울시 THE DAILY NEWS REVIEW - 173

(2020년 11월 4일 수요일)

코로나19 대응 주요 소식

발행일 2020.11.4.

발행처 서울시 공공보건의료재단 · 서울시 감염병관리지원단

발행인 김창보 · 최재필

홈페이지 www.seoulhealth.kr · www.scdc.or.kr

발생 현황

신종 코로나바이러스감염증-19 상황판

구분	확진환자 현황				자가격리자 현황		
	확진자	격리 중	격리해제	사망자	계	감시 중	감시해제
서울시 ¹⁾	6,145	495	5,572	78	246,192	16,083	230,109
전국 ²⁾	26,925	1,835	24,616	474	-	-	-
전세계 ³⁾	47,320,376	14,600,312	31,508,068	1,211,996	-	-	-

1) 서울시의 경우, '서울시 코로나19 발생동향' '20.11.4. 0시 기준

2) 전국의 경우, '질병관리본부' '20.11.4. 0시 기준

3) 전 세계의 경우, '2019-nCoV Global Cases (by Johns Hopkins CSSE)' '20.11.4. 10시 기준

서울시 현황

서울특별시 공공보건의료재단

● 서울시 신규 확진환자 42명, 누적 확진환자는 총 6,145명

- 입원(격리)환자 495명, 격리해제 5,572명 / 질병관리본부 공식발표 확진환자 수는 6,145명(11.4. 0시 기준)

- 11월 4일 0시 기준, 우리나라 사망자는 총 474명으로 치명률은 1.76%이며, 서울시 사망자 78명

● 서울시 확진환자 구성 (2020.11.4. 0시 기준)

※ 확진일자는 서울시 기준이며, 추후 조정될 수 있음

확진일자	계	해외 접촉 관련	강남구 헬스장 관련	동대문구 아이스링크센터 관련	강남구 렉시유니 관련	서울음악고교 관련	송파구 소재 병원 관련	용인시 동문골프동문모임 관련	구로구 가족 관련	부천 무용학원 관련	제주도 자인모임 관련	강남구 역삼역 관련	송파구 소재 건설현장	강남구J 탈카스 관련	은평구 병문교사 관련	확진자 접촉	조사중	기타
11월 3일(화)	42	3	12	5	2	1	1	1	1	-	1	1	-	-	-	6	8	-
11월 2일(월)	22	1	4	1	1	3	2	1	-	1	-	-	-	-	-	2	6	-
11월 1일(일)	25	5	-	3	1	2	-	-	-	-	-	-	1	-	-	11	2	-
10월 31일(토)	45	-	5	2	3	12	6	-	-	-	1	1	-	1	-	8	6	-
10월 30일(금)	46	1	9	8	5	1	1	-	-	-	3	2	-	1	1	7	7	-
10월 29일(목)	50	-	4	-	9	2	6	2	-	-	1	1	-	1	2	8	10	4
10월 28일(수)	33	-	-	-	8	-	1	3	-	-	-	-	-	-	3	7	4	7
10월 27일(화)	31	2	-	-	7	-	-	6	-	-	-	-	-	-	1	5	3	7
10월 26일(월)	20	-	-	-	2	-	-	5	-	-	-	-	4	-	-	1	6	2
10월 25일(일)	24	-	-	-	-	-	-	4	2	1	-	-	2	1	-	3	5	6
10월 24일(토)	17	-	-	-	-	-	-	4	3	1	-	-	2	-	-	3	4	-
10월 23일(금)	22	-	-	-	-	-	-	1	5	-	-	-	1	-	-	3	1	11
10월 22일(목)	20	1	-	-	-	-	-	-	1	1	-	-	-	1	-	3	2	11
10월 21일(수)	18	-	-	-	-	-	-	-	-	-	-	-	-	1	-	1	4	12

● 서울시 주요 발생 원인별 현황 (2020.11.4. 0시 기준)

(단위: 명)

소 계	해외 유입	강남구 헬스장 관련	동대문구 에이스 핑케어 센터 관련	강남구 렉사유니 관련	서울음악 교습 관련	송파구 소재 병원 관련	용인시 동문골프 모임 관련	구로구 가족 관련	부천 무용학원 관련	제주도 자인모임 관련	강남구 역삼역 관련	잠언의료기 송파구 잠언의료기 관련	강남구 CJ타워스 관련	은평구 병문교사 관련	강남서초 자인모임	수도권 자인모임 관련	도봉구 다나 병원	타시도 확진자 접촉자	기타	감염 경로 조사중
6,145	464	34	19	38	21	17	27	12	4	6	5	10	21	7	27	5	68	267	4,050	1,043

※ 역학조사서 기반 1차 분류 진행사항에 따라 변경가능, 이전 집단감염 및 산발사례는 기타에 포함

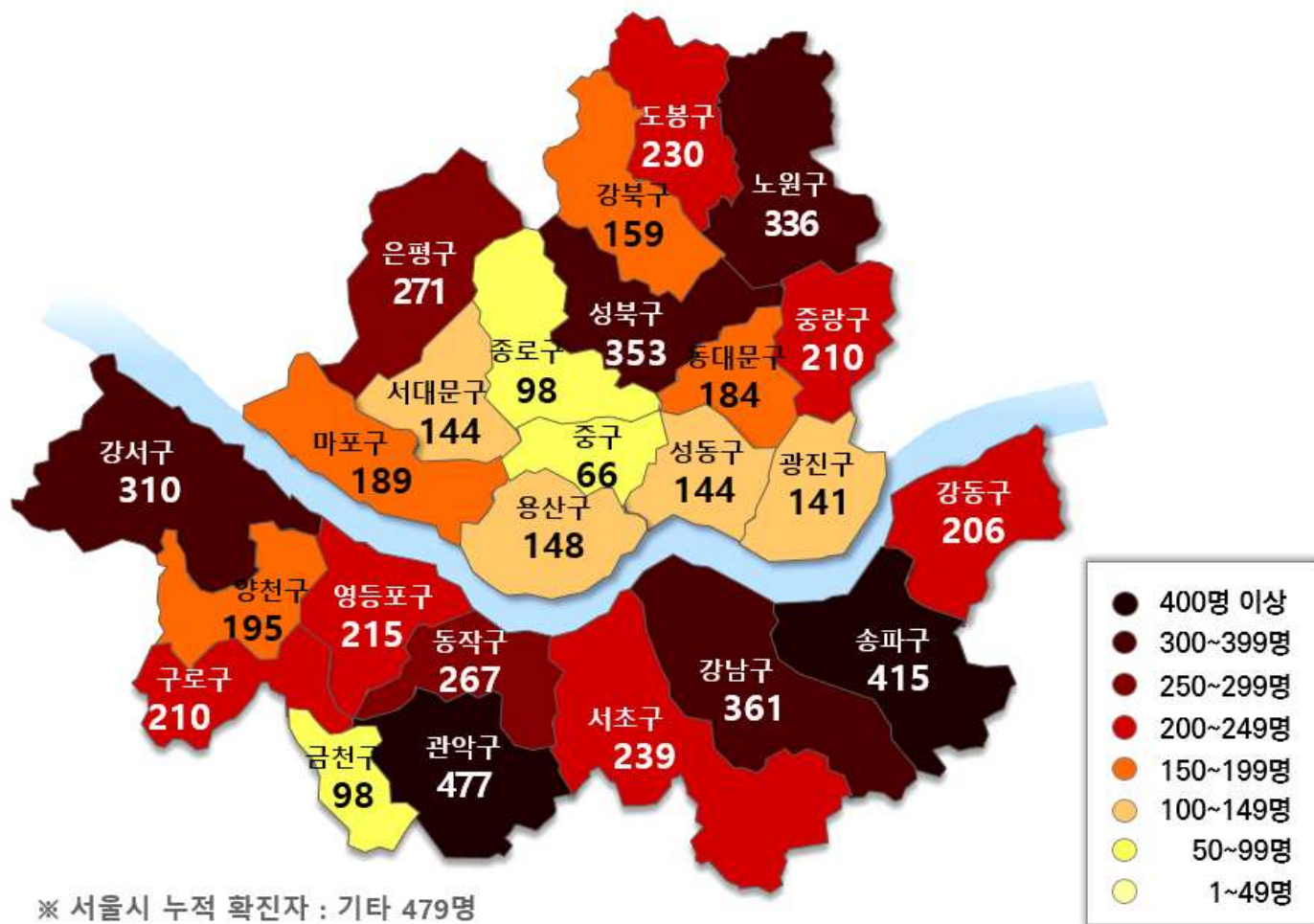
● 서울시 자치구별 확진환자 발생 현황

- 11월 4일 0시 기준, 서울시 전체 확진자는 총 6,145명임(거주지 기준으로 관악477, 송파415, 강남361, 성북353, 노원336, 강서310, 은평271, 동작267, 서초239, 도봉230, 영등포215, 중랑210, 구로210, 강동206, 양천195, 마포189, 동대문184, 강북159, 용산148, 성동144, 서대문144, 광진141, 금천98, 종로98, 중구66, 기타479(타시도 이관))

서울시 자치구별 코로나19 확진환자 분포 현황

(단위: 명)

구 분	종 로	중 구	용 산	성 동	광 진	동 대 문	중 랑	성 북	강 북	도 봉	노 원	은 평	서 대 문	마 포	양 천	강 서	구 로	금 천	영 등 포	동 작	관 악	서 초	강 남	송 파	강 동	기 타	계
누 계	98	66	148	144	141	184	210	353	159	230	336	271	144	189	195	310	210	98	215	267	477	239	361	415	206	479	6,145
11/3	1	-	1	4	-	4	-	1	-	-	1	2	7	-	-	2	1	-	2	1	1	1	2	6	1	4	42



※ 서울시 누적 확진자 : 기타 479명

서울시 자치구별 확진자 발생 현황

● 서울시 전체 선별진료소 지정 현황 (2020.11.4. 10시 서울시 일일상황보고 기준)

(단위: 개소)

합계	자치구			의료기관					차량 이동식	이동검체 채취반
	소계	보건소 내	보건소 외(상담소)	소계	국가지정	지역거점	국공립병원	민간병원		
82	37	35	2	44	5	6	8	25	1	0

● 보건소 선별진료소(25개 자치구) 검체 검사 현황 (2020.11.4. 10시 서울시 일일상황보고 기준)

(단위: 건)

구분	총누계	주간계	10.28(수)	10.29(목)	10.30(금)	10.31(토)	11.1(일)	11.2(월)	11.3(화)
계	613,263	22,409	3,262	4,113	3,955	3,327	1,733	3,202	2,817
평균	24,530.5	896.4	130.5	164.5	158.2	133.1	69.3	128.1	112.7
최고	강남구 72,490	강남구 6,280	강남구 1,126	강남구 1,367	강남구 1,398	관악구 760	강남구 364	강남구 809	강남구 723
최저	도봉구 12,774	금천구 277	양천구 32	강동구 40	종로구 40	강북구 27	양천구 19	노원구 23	강북구 36

● 의료기관 선별진료소(44개소) 검체 검사 현황 (2020.11.4. 10시 서울시 일일상황보고 기준)

(단위: 건)

구분	총누계	주간계	10.28(수)	10.29(목)	10.30(금)	10.31(토)	11.1(일)	11.2(월)	11.3(화)
계	319,666	6,541	997	862	1,018	808	620	1,114	1,122
평균	7,265.1	148.7	22.7	19.6	23.1	18.4	14.1	25.3	25.5
최고	아산병원 74,641	아산병원 1,948	아산병원 280	아산병원 236	아산병원 250	아산병원 363	아산병원 284	아산병원 251	아산병원 284
최저	명지성모병원 7	을지대학교병원 0	동부병원 등 4개소 0	동부병원 등 5개소 0	강남성심병원 0	삼육서울병원 등 12개소 0	동부병원 등 15개소 0	서울의료원 등 4개소 0	어린이병원 등 3개소 0

● 차량이동식(Drive-Thru) 선별진료소 운영 현황 (2020.11.4. 10시 서울시 일일상황보고 기준)

(단위: 건)

구분	11.3(화)			누계			비고
	진료인원	검사인원	확진건수*	진료인원	검사인원	확진건수	
계	14	14	0	12,503	11,066	8	
이대서울병원	14	14	0	7,287	7,261	5	자체운영
구 소방학교	-	-	-	1,814	1,379	2	운영중단
은평병원	-	-	-	896	782	0	
잠실주경기장	-	-	-	2,506	1,644	1	

* 확진건수 : 검체 후 통보되어온 양성반응자수로 검사일과 동일하지 않음(날짜는 검사일)

※ 은평병원, 잠실주경기장 4.27.(월)부터 운영 중단

※ 구 소방학교 '20.5.8.(금)부터 운영 중단 → '20.5.15.(금) 운영 재개 → '20.5.22.(금) 운영 중단

● 일반시민 대상 선제검사 현황(홈페이지신청) (2020.11.4. 10시 서울시 일일상황보고 기준)

(단위: 건)

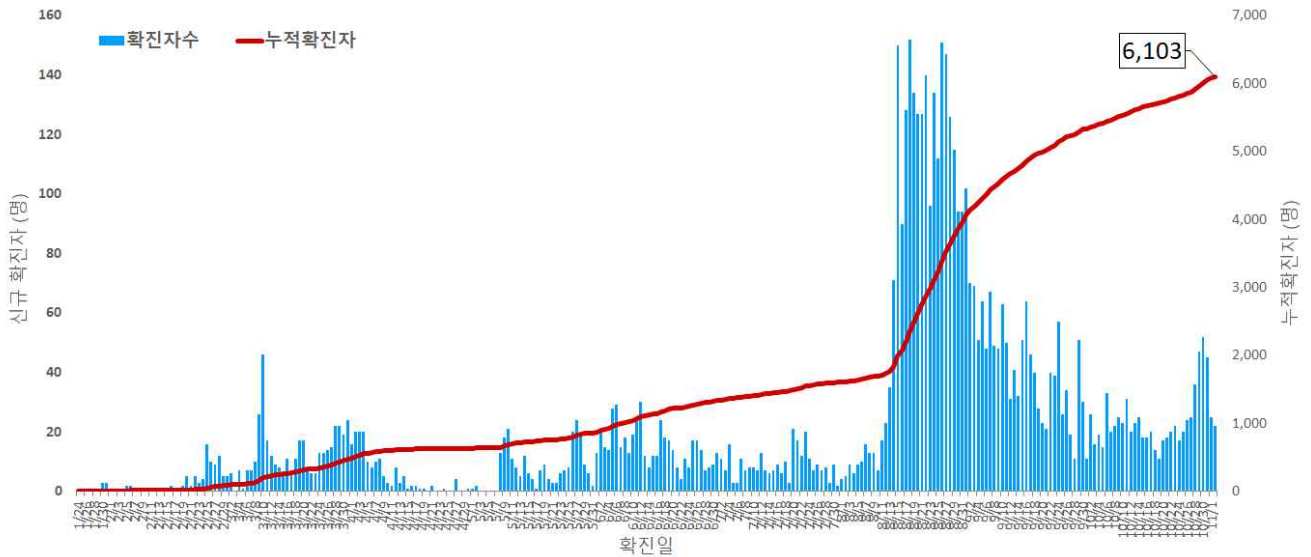
구분 (6.15.~)	총누계	어린이	은평	서북	서울의료원	보라매	동부	서남	강남보건소 (유타)
누계	11,417	1,408	1,087	923	1,873	2,107	2,241	1,561	217
11.3(화)	25	1	7	2	5	5	4	1	-

- 검사결과 : 양성3(6.15.~11.2.)

□ 발생 현황 (11.3. 0시 기준)

○ 확진자 일별 발생 추이 및 누적 현황

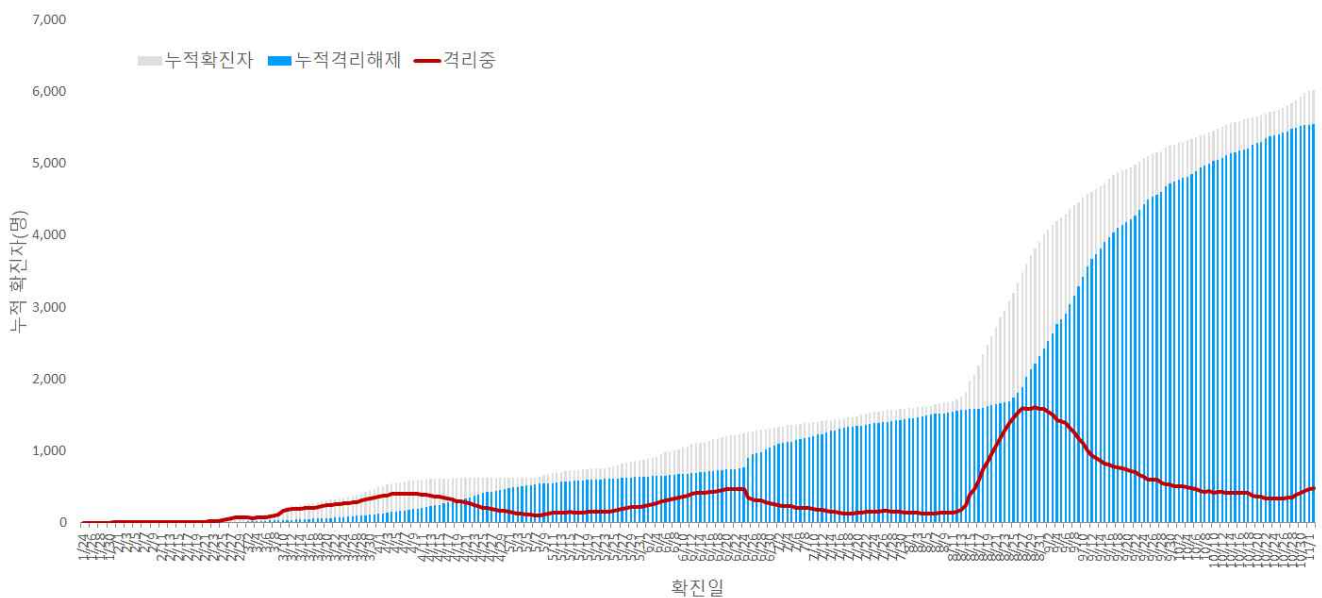
- 신규확진자 22명, 누적환자 총 6,103명



서울시 코로나19 신규 확진자 일별 발생추이 및 누적 현황(명, 보고일 기준)

○ 확진자 격리 현황

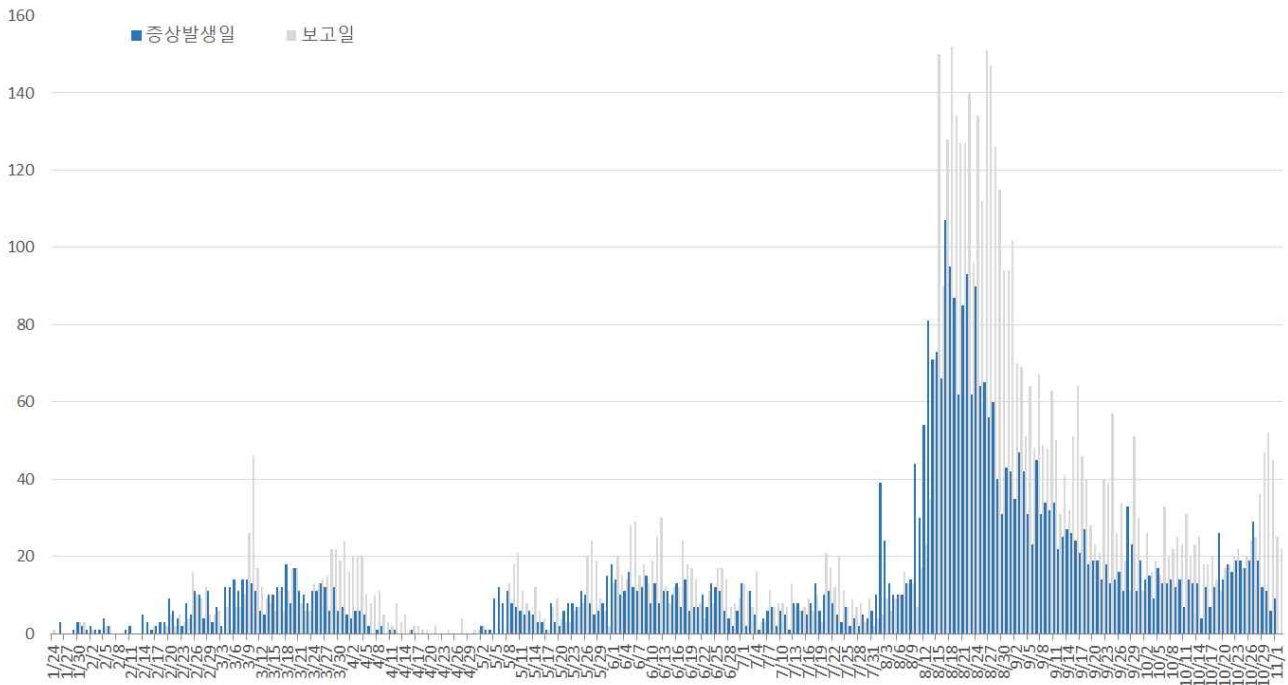
- 격리해제 5,545(90.8%), 사망 78명(1.3%), 격리 중 480명(7.9%)



서울시 코로나19 누적 격리중 · 격리해제자 현황(명, 보고일 기준)

○ 증상발생일 및 확진일 기준 발생 추이

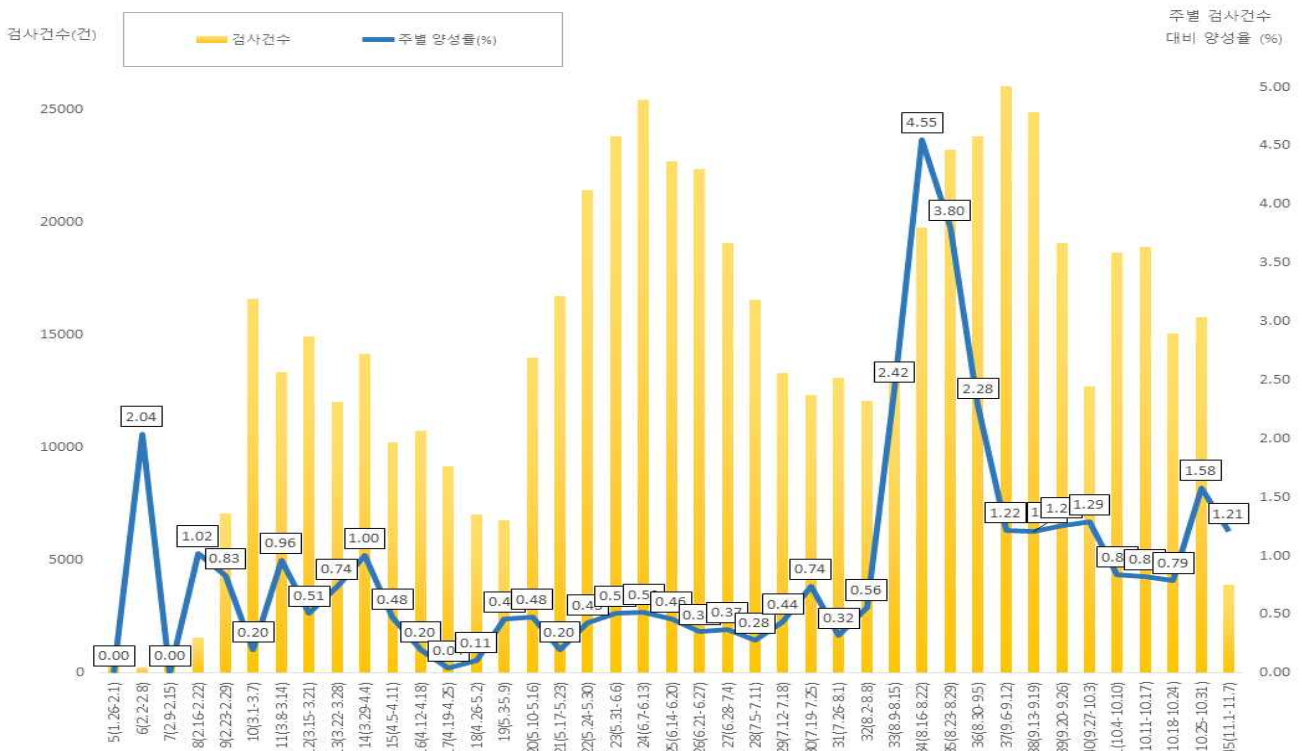
- 분석대상 증상발생일과 보고일이 모두 확인된 3,980명 (무증상 및 증상발생일 모름 등 2,123명 제외)



서울시 코로나19 확진자 일별 분포 현황

○ 주별 검사건수 및 확진환자 양성률

- 총 검사건수 592,713건 (금주 3,898건) 중 6,103명 확진, 총 검사수 대비 양성률 1.03%



서울시 코로나19 확진자 주별 검사현황 및 양성률

□ 인구학적 특성별 발생현황 (11.3. 0시 기준)

- (성별) 여성이 53.0%로 남성보다 높음
- (연령별) 확진자의 평균 연령은 48.6세(중위연령 52.0세, 범위 1-99세)로 20-50대가 57.8%이며, 사망 78명(40대 1명, 50대 4명, 60대 4명, 70대 31명, 80세 이상 38명)임
 - 치명률 1.3%(80세 이상 15.8%)

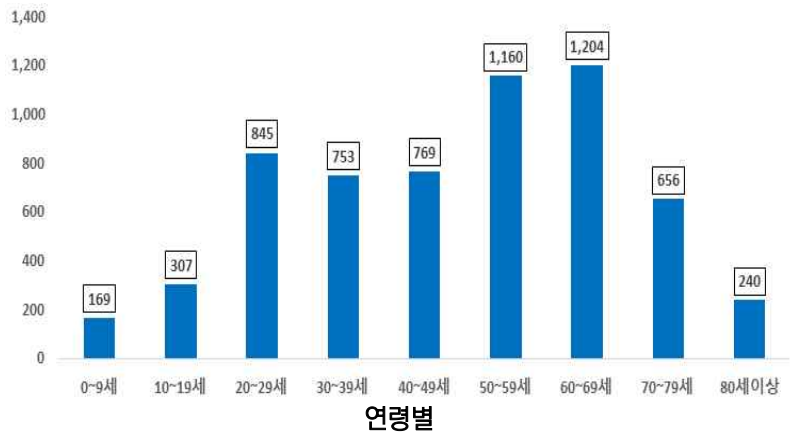
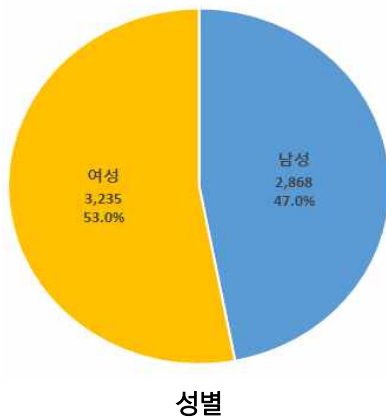
서울시 성별, 연령별 확진환자 퇴원, 입원, 사망 현황

(단위: 명, %)

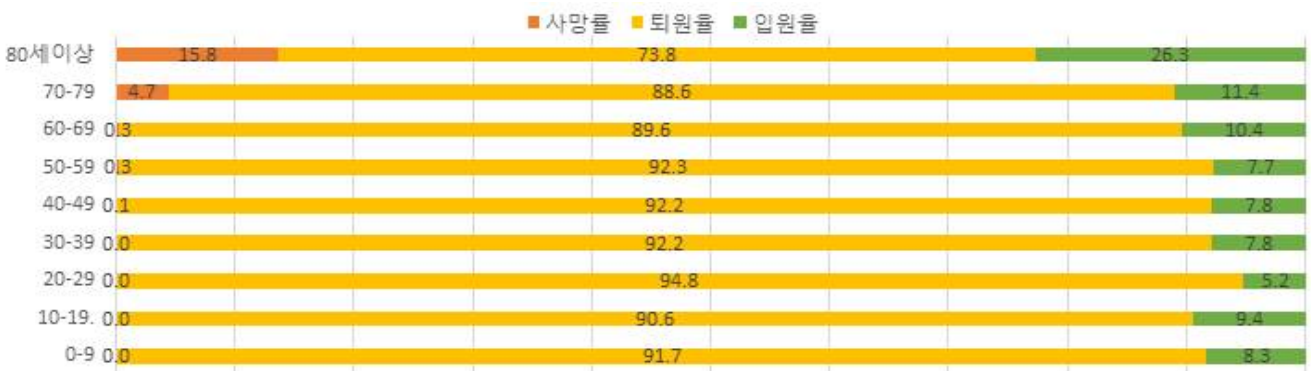
구분	확진자 (%)	장기 입원자 (%)	퇴원자 (%)	퇴원자 평균 입원일(일)	사망자(명)	치명률(%)
계	6,103 (100.0)	395 (6.5)	5,545 (90.9)	16.9	78	1.3
성별	남성 2,868 (47.0)	216 (7.5)	2,589 (90.3)	17.3	44	1.5
	여성 3,235 (53.0)	179 (5.5)	2,956 (91.4)	16.7	34	1.1
연령	0-9 169 (2.8)	1 (0.6)	155 (91.7)	13.0	0	0.0
	10-19 307 (5.0)	14 (4.6)	278 (90.6)	15.0	0	0.0
	20-29 845 (13.9)	91 (10.8)	801 (94.8)	18.7	0	0.0
	30-39 753 (12.3)	51 (6.8)	694 (92.2)	16.2	0	0.0
	40-49 769 (12.6)	47 (6.1)	709 (92.2)	16.4	1	0.1
	50-59 1,160 (19.0)	63 (5.4)	1,071 (92.3)	16.5	4	0.3
	60-69 1,204 (19.7)	49 (4.1)	1,079 (89.6)	16.5	4	0.3
	70-79 656 (10.8)	51 (7.8)	581 (88.6)	18.4	31	4.7
80이상 240 (3.9)	28 (11.7)	177 (73.8)	21.1	38	15.8	

- ※ 치명률= 사망자수/확진자수 × 100
- ※ 평균 입원일= (퇴원자 입원일의 합계)/(전체 퇴원자수)
- ※ 장기입원자 = 입원 35일 이상 확진자
- ※ 질병관리본부 지침 9판(6.25.)에 따라 격리해제 기준이 완화되어 퇴원자수가 증가하였음

○ 성별·연령별 분포 현황



○ 연령별 확진자 치료현황



서울시 코로나19 연령별 확진자 치료 현황

□ 자치구별 발생현황(거주지 기준) (11.3. 0시 기준)

- 관악구 발생이 7.8%(476명)로 가장 높았으며, 송파구 6.7%(409명), 강남구 5.9%(359명), 성북구 5.8%(352명), 노원구 5.5%(335명) 순이었음
- 인구 10만명당 발생률은 전체 62.78명으로 관악구 95.25명, 성북구 79.67명, 도봉구 69.79명, 동작구 67.31명, 강남구 66.33명 순이었음

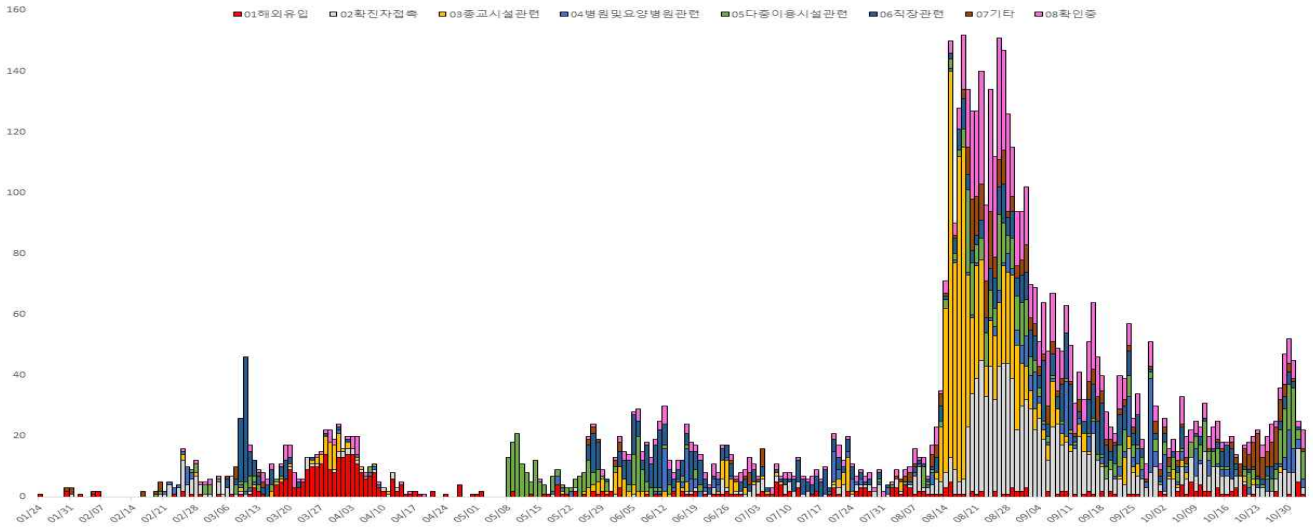
구분	누계		증가현황	발생률* (10만명당)
	(명)	(%)		
서울특별시	6,103	100	▲+22	62.78
종로구	97	1.6	▲+2	64.50
중구	66	1.1	-	52.34
용산구	147	2.4	▲+1	64.07
성동구	140	2.3	▲+1	47.08
광진구	141	2.3	-	40.33
동대문구	180	2.9	-	52.08
종량구	210	3.4	-	53.24
성북구 ⁴⁾	352	5.8	-	79.67
강북구	159	2.6	-	51.00
도봉구	230	3.8	-	69.79
노원구 ⁵⁾	335	5.5	-	63.34
은평구	269	4.4	-	56.10
서대문구	137	2.2	-	43.81
마포구	189	3.1	-	50.48
양천구	195	3.2	▲+1	42.58
강서구	308	5.0	-	52.48
구로구	209	3.4	▲+4	51.60
금천구	98	1.6	-	42.20
영등포구	213	3.5	▲+2	57.05
동작구	266	4.4	▲+2	67.31
관악구 ¹⁾	476	7.8	▲+1	95.25
서초구	238	3.9	▲+1	55.49
강남구 ³⁾	359	5.9	▲+2	66.33
송파구 ²⁾	409	6.7	▲+3	60.91
강동구	205	3.4	-	44.84
기타	475	7.8	▲+2	-

1) 관악구: 직장 관련 89명, 종교시설 관련 58명, 다중이용시설 관련 54명(사랑나눔어린이집 11명, 삼모스포렉스 I·II 18명) 등
 2) 송파구: 종교시설 관련 87명(성북구사랑제일교회 43명, 송파구교회 18명), 직장 관련 54명 등
 3) 강남구: 다중이용시설 관련 58명, 해외유입 관련 49명, 직장 관련 43명, 종교시설 관련 26명 등
 4) 성북구: 종교시설 관련 148명(성북구사랑제일교회 142명), 다중이용시설 관련 38명, 직장 관련 22명 등
 5) 노원구: 종교시설 관련 141명(성북구사랑제일교회 82명, 노원구 빛가온교회 43명), 직장 관련 39명 등
 ※ 인구 10만명당 발생률은 통계청에서 제공하는 2020년 행정구역별 주민등록 연앙인구를 기준으로 함.

□ 주요 감염경로별 발생 현황 (11.3. 0시 기준)

○ 8월 교회를 통한 지역집단발생 환자 증가

○ 주요 감염경로별 발생률은 종교시설 관련 18.2%(1,110명)가 가장 높았으며, 직장 관련 13.6%(827명), 다중이용시설 관련 10.9%(663명), 해외유입 7.6%(461명), 병원 및 요양원 6.0%(366명) 순이었음



서울시 코로나19 주요 감염경로별 발생현황

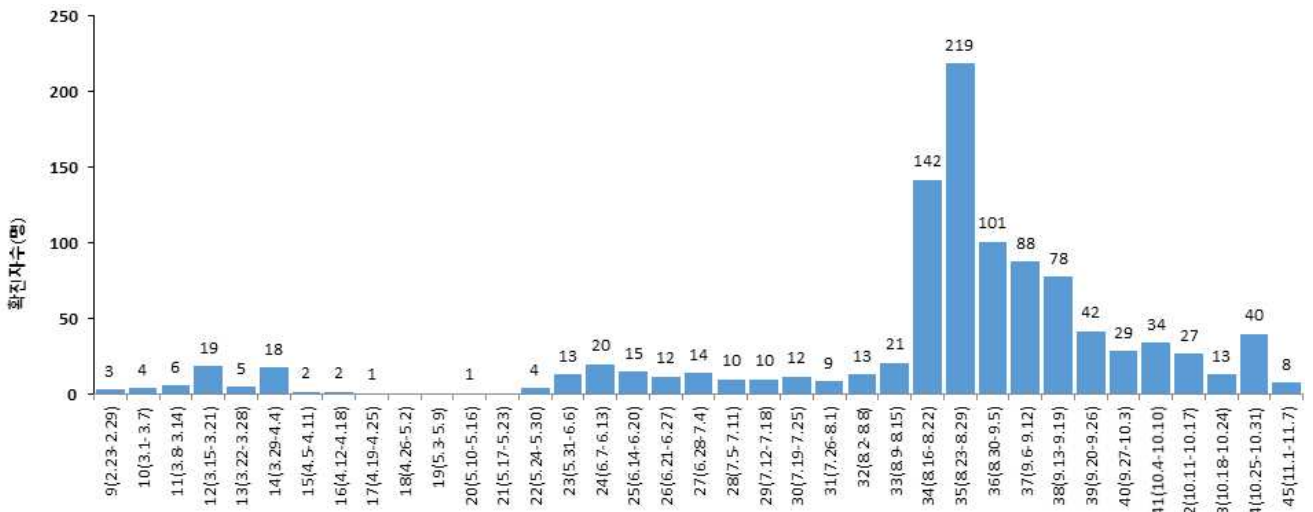
○ 감염경로 불분명 환자

서울시 감염경로 불분명 환자 분포 현황

(단위: 명)

구분	합계	성별		연령(세)								
		남	여	0-9	10-19	20-29	30-39	40-49	50-59	60-69	70-79	80이상
확진자	6,103	2,868	3,235	169	307	845	753	769	1,160	1,204	656	240
(%)	(100.0)	(47.0)	(53.0)	(2.8)	(5.0)	(13.9)	(12.3)	(12.6)	(19.0)	(19.7)	(10.8)	(3.9)
경로 불분명(%)	1,035	547	488	7	26	125	126	125	191	218	163	54
	(17.0)	(19.1)	(15.1)	(4.1)	(8.5)	(14.8)	(16.7)	(16.3)	(16.5)	(18.1)	(24.8)	(22.5)

※ 관악 99건, 은평 66건, 송파 63건, 동작 59건, 강남 55건, 성북 52건, 서초·영등포 47건, 강서 43건, 중랑 42건, 노원 39건, 도봉 33건, 강동 32건, 양천 31건, 강북 30건, 동대문·성동 29건, 구로 28건, 마포 25건, 용산 24건, 서대문·광진 20건, 종로 13건, 중구 11건, 금천 10건 (기타 88건 제외)



서울시 코로나19 감염경로 불분명 확진자 주별 분포 현황(명, 확진일 기준)

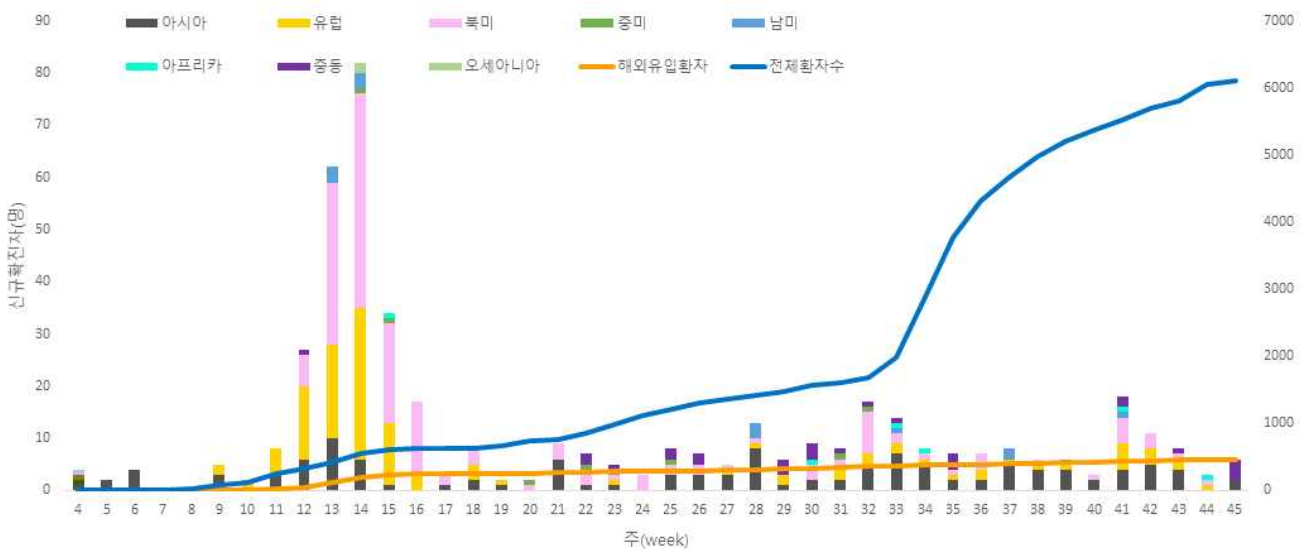
□ 해외 유입 현황 (11.3. 0시 기준)

- 해외유입 사례로 추정되는 누적 확진자수 461명(7.6%)
- 주요 국외유입 분포는 북미 35.8%, 아시아 26.2%, 유럽 25.6%순임

코로나19 해외유입 확진자 분포 현황

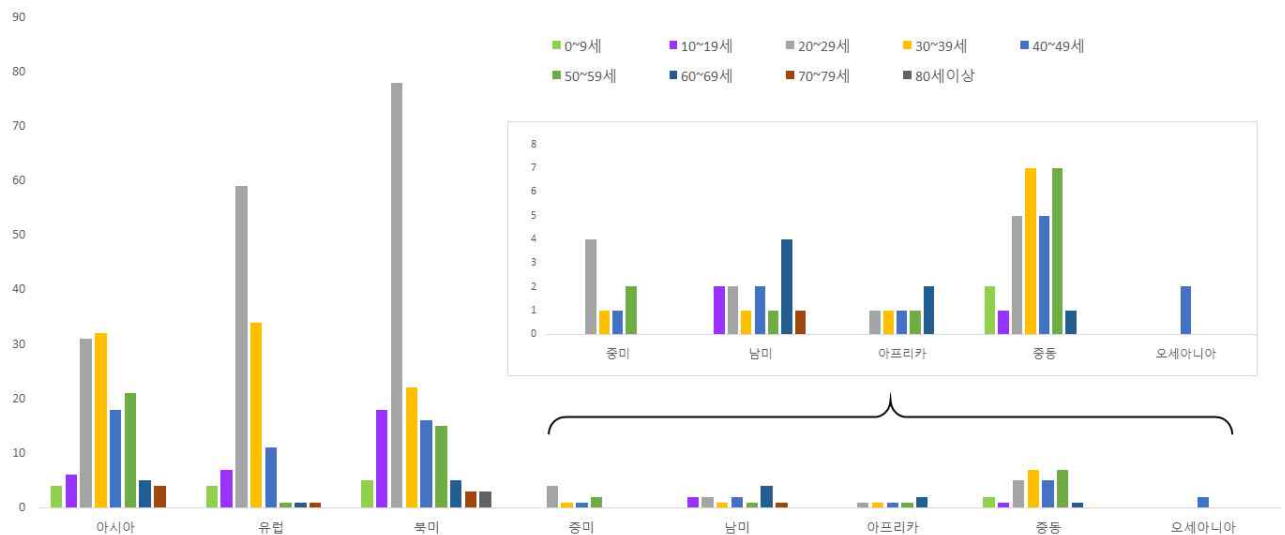
(단위: 명)

구분	아시아	유럽	북미	중미	남미	아프리카	중동	오세아니아	합계
누계	121	118	165	8	13	6	28	2	461
증가현황	-	-	-	-	-	-	▲+1	-	▲+1
백분율(%)	(26.2)	(25.6)	(35.8)	(1.7)	(2.8)	(1.3)	(6.2)	(0.4)	(100.0)



서울시 코로나19 신규·누적 해외유입 확진자 현황(명, 확진일 기준)

○ 연령별 해외유입 연령 분포 현황



서울시 코로나19 연령별 해외유입 확진자 현황(명, 확진일 기준)

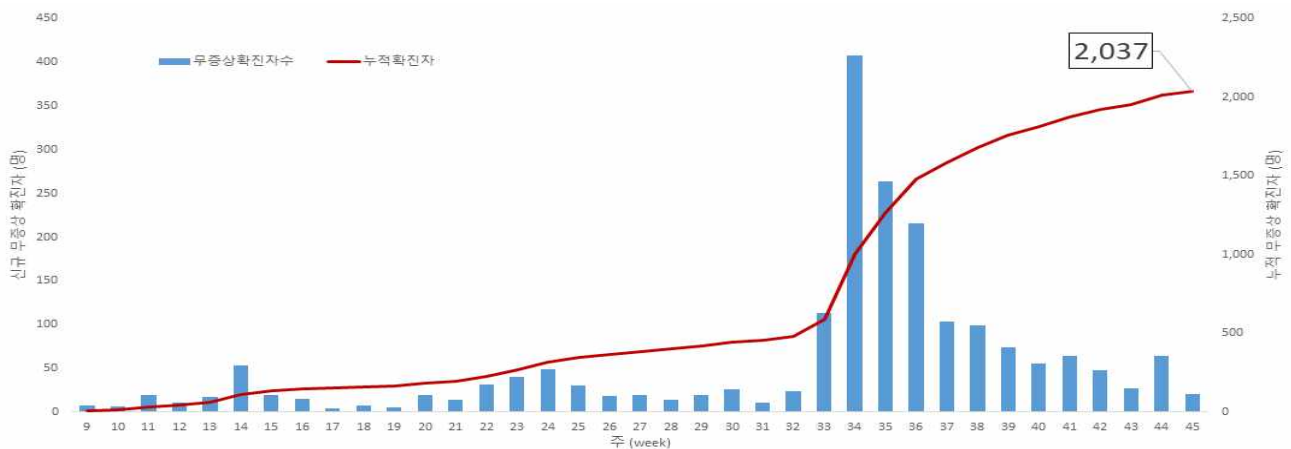
□ 무증상자 발생현황 (11.3. 0시 기준)

- (성별) 여성이 54.4%로 남성보다 높음
- (연령별) 무증상 확진자의 평균 연령은 49.4세(중위연령 54.0세, 범위 1-99세)로 20-50대가 51.5%이며, 사망 21명(40대 1명, 50대 1명, 60대 1명, 70대 10명, 80세 이상 8명)임
 - 치명률 1.0% (80세 이상 8.0%)

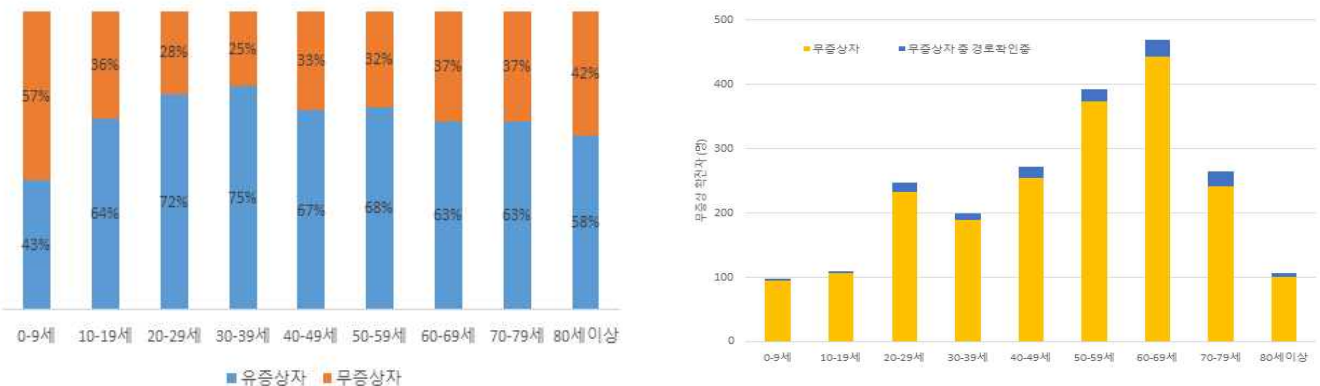
(단위: 명, %)

구분	무증상자	(%)	감염경로 확인중	(%)	퇴원자	(%)	사망자(명)	치명률(%)	
계	2,037	(100.0)	120	(5.9)	1,881	(92.3)	21	1.0	
성별	남성	929	(45.6)	58	(6.2)	844	(90.9)	15	1.6
	여성	1,108	(54.4)	62	(5.6)	1,037	(93.6)	6	0.5
연령	0-9	95	(4.7)	3	(3.2)	88	(92.6)	0	0.0
	10-19	107	(5.3)	2	(1.9)	103	(96.3)	0	0.0
	20-29	233	(11.4)	14	(6.0)	221	(94.8)	0	0.0
	30-39	189	(9.3)	10	(5.3)	178	(94.2)	0	0.0
	40-49	255	(12.5)	17	(6.7)	239	(93.7)	1	0.4
	50-59	373	(18.3)	19	(5.1)	353	(94.6)	1	0.3
	60-69	443	(21.7)	26	(5.9)	404	(91.2)	1	0.2
	70-79	242	(11.9)	22	(9.1)	217	(89.7)	10	4.1
	80이상	100	(4.9)	7	(7.0)	78	(78.0)	8	8.0

※ 치명률= 사망자수/무증상 확진자수 × 100



서울시 코로나19 주별 무증상 확진자 누적 현황(명, 보고일 기준)



서울시 코로나19 연령별 무증상 확진자 현황

□ 접촉자 관리 현황 (11.3. 0시 기준)

○ 서울시 관리 누적 접촉자는 73,742명으로, 그중 검사결과 양성으로 확진된 사례는 4.4%(3,219명)임

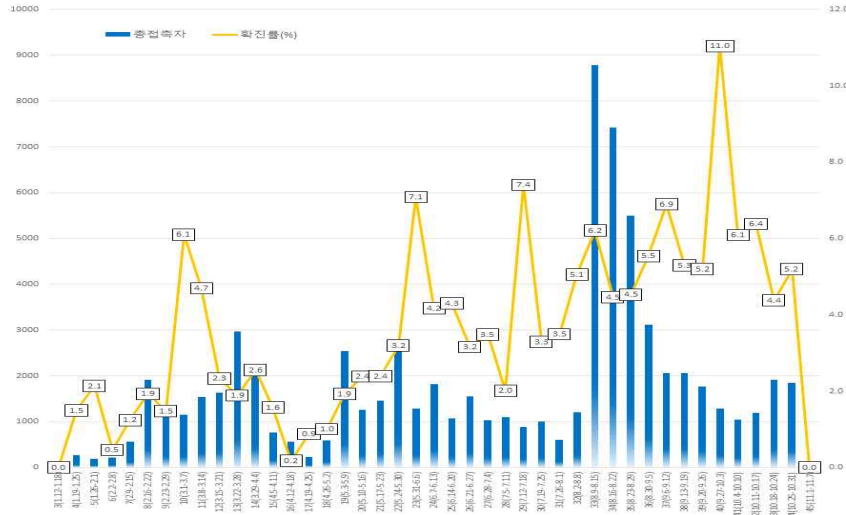
서울시 성별, 연령별 코로나19 접촉자 분포 현황

(단위: 명)

구분	합계	성별		연령(세)								
		남	여	0-9	10-19	20-29	30-39	40-49	50-59	60-69	70-79	80이상
누계 (%)	73,742 (100.0)	37,784 (51.2)	35,958 (48.8)	3,845 (5.2)	5,940 (8.1)	16,406 (22.2)	12,710 (17.2)	10,705 (14.5)	11,118 (15.1)	8,124 (11.1)	3,458 (4.7)	1,436 (1.9)
확진자 (%)	3,219 (4.4)	1,372 (3.6)	1,847 (5.1)	126 (3.3)	182 (3.1)	471 (2.9)	357 (2.8)	431 (4.0)	639 (5.7)	613 (7.5)	288 (8.3)	112 (7.8)

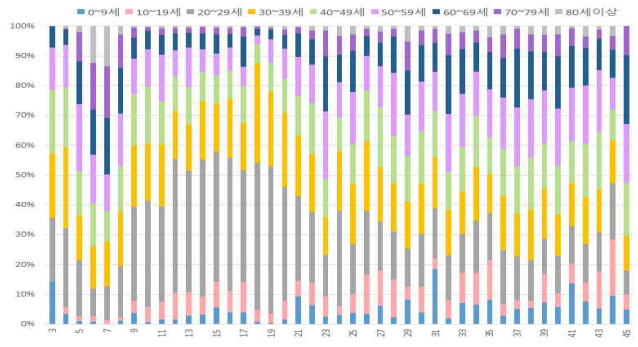
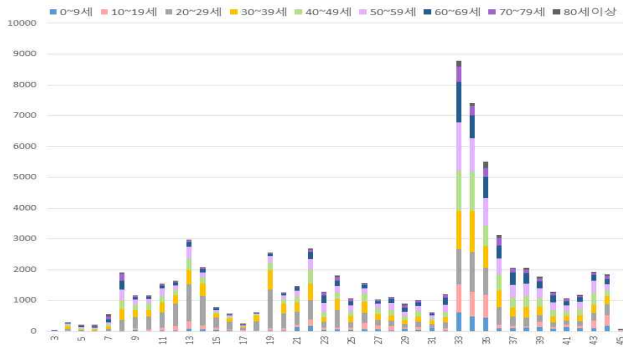
※ 접촉자 중 확진자수(명,%)는 질병보건통합관리시스템(is.cdc.go.kr)에 등록된 접촉자 데이터를 기준으로 함.

○ 주별 접촉자 발생 현황



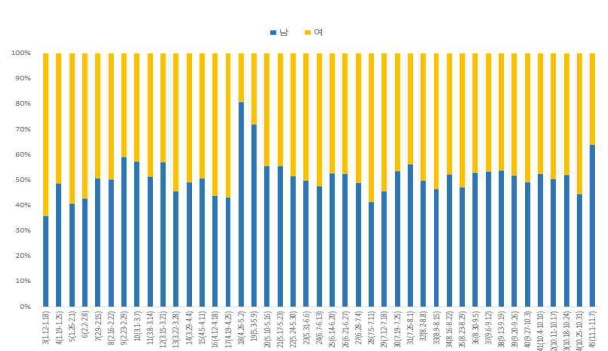
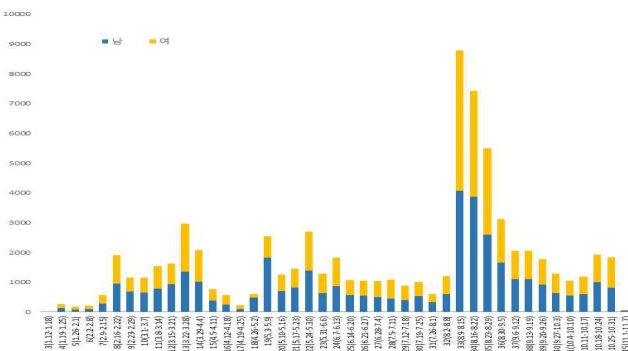
서울시 코로나19 주별 접촉자 현황 및 확진율(명, %, 최종접촉일 기준)

○ 연령별 접촉자 발생 현황



서울시 코로나19 연령별 분포(명, %, 최종접촉일 기준)

○ 성별 접촉자 발생 현황



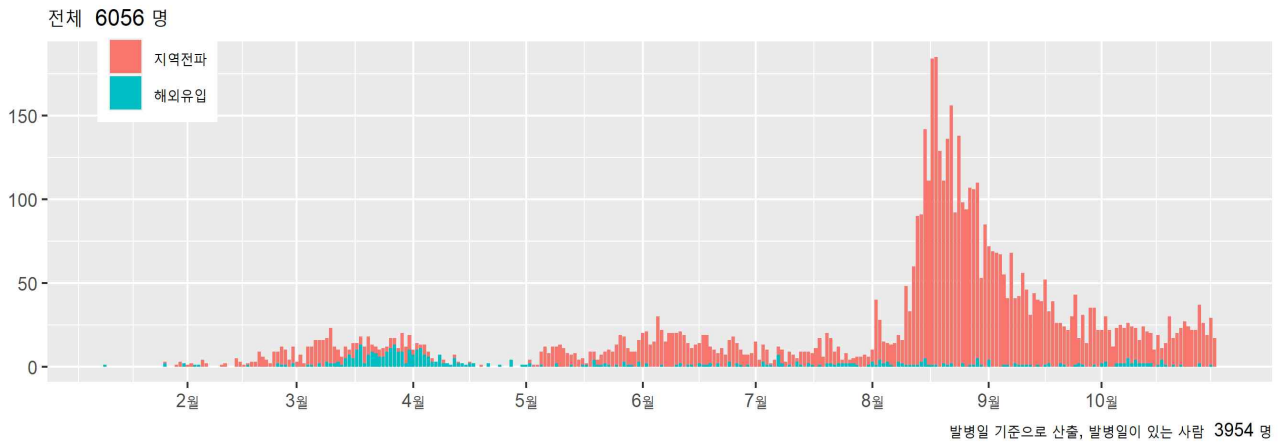
서울시 코로나19 성별 분포(명, %, 최종접촉일 기준)

□ 감염재생산수(Reproduction number)추이;R(t)

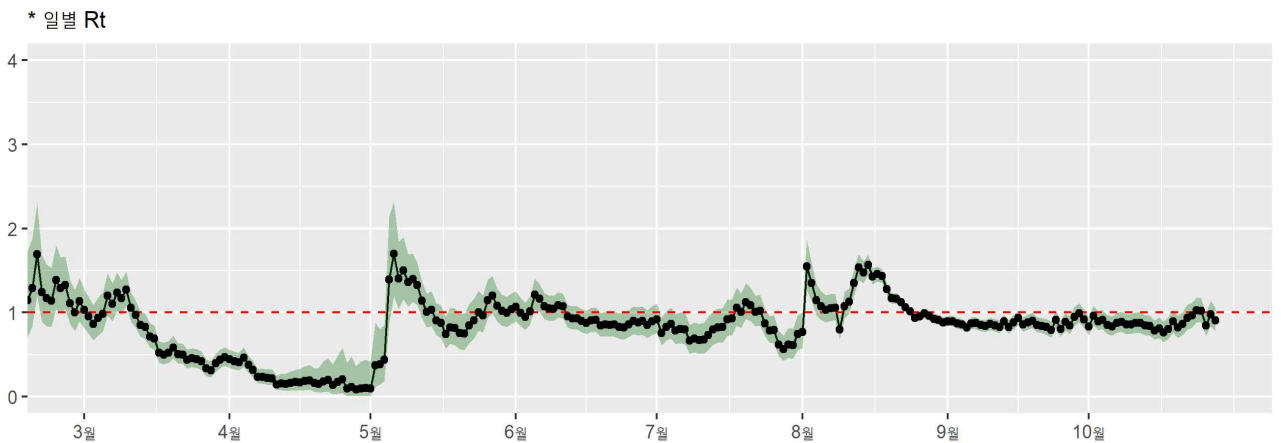
○ '20.11.1. 0시 기준 6,056명에 대해 증상발생일 기준 산출

(※ 증상발생일 없는 2,102명은 확진일 및 보고일로 대체함)

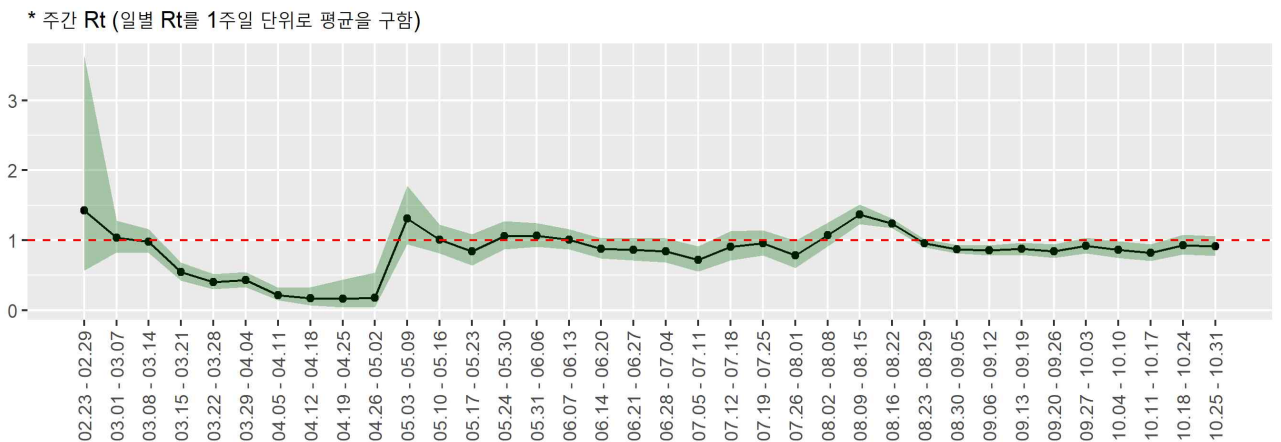
- 최근 소규모 모임, 다중 이용시설 등 다양한 경로로 지역감염이 지속되고 있으며, 36주~44주 R(t)값은 1이하이나 43주를 기점으로 다시 오름세를 보여 강력한 방역체계 유지가 필요함
- 감염재생산수 주별 변화; 35주 1.09(1.03-1.15) → 36주 0.85(0.80-0.91) → 37주 0.77(0.70-0.83) → 38주 0.83(0.75-0.91) → 39주 0.81(0.72-0.90) → 40주 0.84(0.73-0.96) → 41주 0.77(0.65-0.90) → 42주 0.77(0.66-0.90) → 43주 0.81(0.68-0.96) → 44주 0.91(0.78-1.06)



서울시 코로나19 확진자 (명, 증상발생일 기준)



서울시 코로나19 일별 Rt (Cori 방법 이용, 각 점은 1일을 의미함)



서울시 코로나19 주별 Rt (일별 Rt의 주단위 평균)