

서울시 THE DAILY NEWS REVIEW - 170

(2020년 10월 29일 목요일)

코로나19 대응 주요 소식

발행일 2020.10.29.

발행처 서울시 공공보건의료재단 · 서울시 감염병관리지원단

발행인 김창보 · 최재필

홈페이지 www.seoulhealth.kr · www.scdc.or.kr

발생 현황

신종 코로나바이러스감염증-19 상황판

구분	확진환자 현황				자가격리자 현황		
	확진자	격리 중	격리해제	사망자	계	감시 중	감시해제
서울시 ¹⁾	5,912	372	5,462	78	239,164	13,291	225,873
전 국 ²⁾	26,271	1,641	24,168	462	-	-	-
전세계 ³⁾	44,386,621	13,236,889	29,977,048	1,172,684	-	-	-

1) 서울시의 경우, '서울시 코로나19 발생동향' '20.10.29. 0시 기준

2) 전국의 경우, '질병관리본부' '20.10.29. 0시 기준

3) 전 세계의 경우, '2019-nCoV Global Cases (by Johns Hopkins CSSE)' '20.10.29. 10시 기준

서울시 현황

서울특별시 공공보건의료재단

- 서울시 신규 확진환자 36명(10.27. 확진환자 6명 포함), 누적 확진환자는 총 5,912명
 - 입원(격리)환자 372명, 격리해제 5,462명 / 질병관리본부 공식발표 확진환자 수는 5,912명(10.29. 0시 기준)
 - 10월 29일 0시 기준, 우리나라 사망자는 총 462명으로 치명률은 1.76%이며, 서울시 사망자 78명
- 서울시 확진환자 구성 (2020.10.29. 0시 기준) ※ 확진일자는 서울시 기준이며, 추후 조정될 수 있음

확진일자	계	해외 접촉 관련	강남구 역사유 관련	은평구 방곡사 관련	용인시 등곡골동 관련	송파구 소재 교차로 관련	수원시 팔파동 관련	생일터 모임 관련	강남구 자인 모임	양구 소재 의류업체	영등포구 가족 관련	송파구 소재 건설현장	구로구 가족 관련	부천 무용학원	관악구 삼도 스피스	송파구 잠언택바스 의료기 관련	강남구 CJ타워스 관련	확진자 접촉	조사중	기타
10월 28일(수)	30	-	7	3	3	2	2	1	1	-	-	-	-	-	-	-	-	7	4	-
10월 27일(화)	31	2	7	1	6	-	1	1	-	4	-	-	-	-	-	-	-	5	3	1
10월 26일(월)	20	-	2	-	5	-	-	-	-	1	-	4	-	-	1	-	-	1	6	-
10월 25일(일)	24	-	-	-	4	-	-	-	-	1	-	2	2	1	1	-	1	3	5	4
10월 24일(토)	17	-	-	-	4	-	-	-	-	-	-	2	3	1	-	-	-	3	4	-
10월 23일(금)	22	-	-	-	1	-	-	2	3	-	3	1	5	-	2	-	-	3	1	1
10월 22일(목)	20	1	-	-	-	2	-	2	4	-	1	-	1	1	1	-	1	3	2	1
10월 21일(수)	18	-	-	-	-	-	1	-	4	-	-	-	-	-	5	-	1	1	4	2
10월 20일(화)	14	2	-	-	-	2	1	-	4	-	-	-	-	-	2	-	-	2	1	-
10월 19일(월)	12	2	-	-	-	-	-	-	3	-	-	-	-	-	-	-	-	7	-	-
10월 18일(일)	16	3	-	-	-	-	-	-	4	-	-	-	-	-	-	1	1	4	1	2
10월 17일(토)	19	2	-	-	-	-	-	-	2	-	-	-	-	-	-	1	9	3	2	-
10월 16일(금)	19	1	-	-	-	-	-	-	-	-	-	-	-	-	-	2	5	7	1	3
10월 15일(목)	18	1	-	-	-	-	-	-	1	-	-	-	-	-	-	1	-	5	2	8

● 서울시 주요 발생 원인별 현황 (2020.10.29. 0시 기준)

(단위: 명)

소 계	해외 유입	강남구	은평구	용인시	송파구	수도권	생일파티	강남구청	영등포구	구로구	관악구	잠언의료기	도봉구	성북구	8-15	타시도	기타	감염 경로 조사중			
		역사유니 관련	방문교사 관련	동문모임 관련	소재교과 관련	골프모임 관련	모임 관련	자민모임	가족 관련	송파구 소재 건설현장	가족 관련	부천 무용학원	삼모스 관련	다나 병원	사랑채교회	서울도심 집회			확진자 접촉자		
5,912	454	16	4	23	6	5	6	26	4	9	11	3	12	10	18	68	641	126	261	3,204	1,005

※ 역학조사서 기반 1차 분류 진행사항에 따라 변경가능, 이전 집단감염 및 산발사례는 기타에 포함

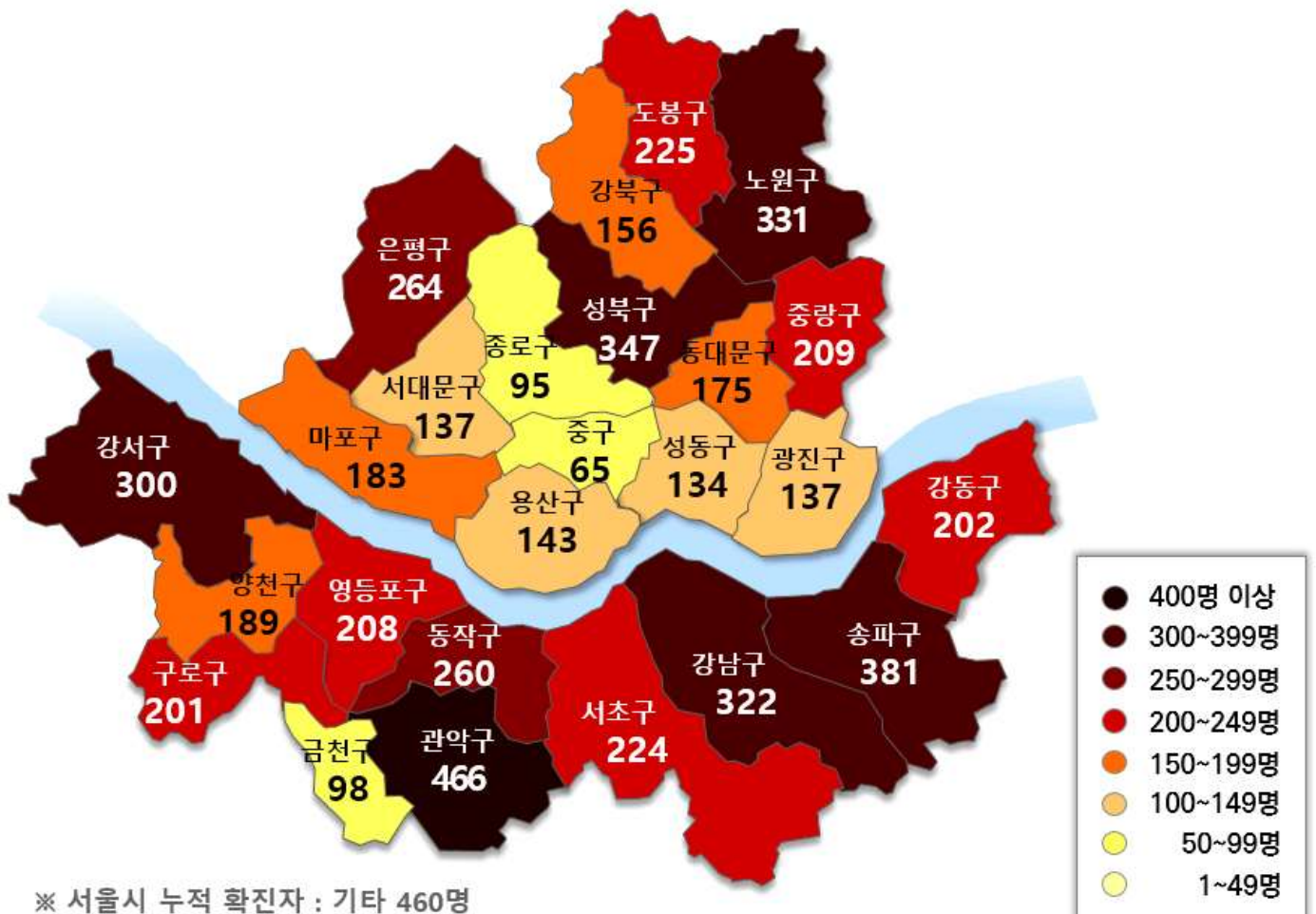
● 서울시 자치구별 확진환자 발생 현황

- 10월 29일 0시 기준, 서울시 전체 확진자는 총 5,912명임(거주지 기준으로 관악466, 송파381, 성북347, 노원331, 강남322, 강서300, 은평264, 동작260, 도봉225, 서초224, 중랑209, 영등포208, 강동202, 구로201, 양천189, 마포183, 동대문175, 강북156, 용산143, 서대문137, 광진137, 성동134, 금천98, 종로95, 중구65, 기타460(타시도 이관))

서울시 자치구별 코로나19 확진환자 분포 현황

(단위: 명)

구 분	종로	중구	용산	성동	광진	동대문	중랑	성북	강북	도봉	노원	은평	서대문	마포	양천	강서	구로	금천	영등포	동작	관악	서초	강남	송파	강동	기타	계
누계	95	65	143	134	137	175	209	347	156	225	331	264	137	183	189	300	201	98	208	260	466	224	322	381	202	460	5,912
10/28	-	1	1	-	-	-	1	-	-	1	4	1	-	-	1	1	-	1	-	-	3	3	10	4	-	4	36



서울시 자치구별 확진자 발생 현황

● 서울시 전체 선별진료소 지정 현황 (2020.10.29. 10시 서울시 일일상황보고 기준)

(단위: 개소)

합계	자치구			의료기관					차량 이동식	이동검체 채취반
	소계	보건소 내	보건소 외(상담소)	소계	국가지정	지역거점	국공립병원	민간병원		
82	37	35	2	44	5	6	8	25	1	0

● 보건소 선별진료소(25개 자치구) 검체 검사 현황 (2020.10.29. 10시 서울시 일일상황보고 기준)

(단위: 건)

구분	총누계	주간계	10.22(목)	10.23(금)	10.24(토)	10.25(일)	10.26(월)	10.27(화)	10.28(수)
계	594,116	18,341	2,264	2,364	1,739	1,726	3,059	3,927	3,262
평균	23,764.6	733.6	90.6	94.6	69.6	69.0	122.4	157.1	130.5
최고	강남구 67,786	강남구 5,160	강남구 528	관악구 403	강남구 382	강남구 438	강남구 934	강남구 1,405	강남구 1,126
최저	도봉구 11,939	도봉구 257	금천구 23	도봉구 24	도봉구 18	중랑구 17	노원구 16	양천구 26	양천구 32

● 의료기관 선별진료소(44개소) 검체 검사 현황 (2020.10.29. 10시 서울시 일일상황보고 기준)

(단위: 건)

구분	총누계	주간계	10.22(목)	10.23(금)	10.24(토)	10.25(일)	10.26(월)	10.27(화)	10.28(수)
계	314,122	7,195	1,093	1,034	758	693	1,167	1,453	997
평균	7,139.1	163.5	24.8	23.5	17.2	15.8	26.5	33.0	22.7
최고	아산병원 72,973	아산병원 2,131	신촌세브란스 258	아산병원 286	아산병원 271	아산병원 240	아산병원 220	아산병원 581	아산병원 280
최저	명지성모병원 6	명지성모병원 등 2개소 0	서북병원 등 3개소 0	서남병원 등 7개소 0	을지대학교병원 등 14개소 0	한일병원 등 16개소 0	서북병원 등 5개소 0	고대병원 등 4개소 0	동부병원 등 4개소 0

● 차량이동식(Drive-Thru) 선별진료소 운영 현황 (2020.10.29. 10시 서울시 일일상황보고 기준)

(단위: 건)

구분	10.28(수)			누계			비고
	진료인원	검사인원	확진건수*	진료인원	검사인원	확진건수	
계	22	22	0	12,434	11,008	8	
이대서울병원	22	22	0	7,218	7,203	5	자체운영
구 소방학교	-	-	-	1,814	1,379	2	운영중단
은평병원	-	-	-	896	782	0	
잠실주경기장	-	-	-	2,506	1,644	1	

* 확진건수 : 검체 후 통보되어온 양성반응자수로 검사일과 동일하지 않음(날짜는 검사일)

※ 은평병원, 잠실주경기장 4.27.(월)부터 운영 중단

※ 구 소방학교 '20.5.8.(금)부터 운영 중단 → '20.5.15.(금) 운영 재개 → '20.5.22.(금) 운영 중단

● 일반시민 대상 선제검사 현황(홈페이지신청) (2020.10.29. 10시 서울시 일일상황보고 기준)

(단위: 건)

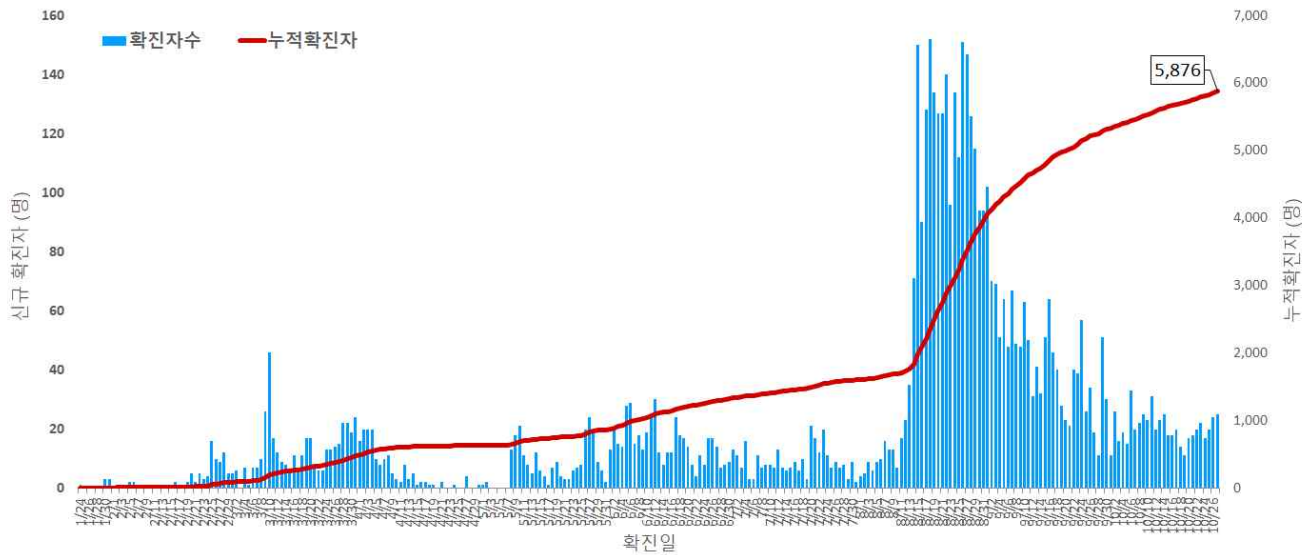
구분 (6.15.~)	총누계	어린이	은평	서북	서울의료원	보라매	동부	서남	강남보건소 (유타)
누계	11,217	1,389	1,065	906	1,837	2,071	2,200	1,532	217
10.28.(수)	21	3	2	1	0	3	5	7	-

- 검사결과 : 양성3(6.15.~10.27.)

□ 발생 현황 (10.28. 0시 기준)

○ 확진자 일별 발생 추이 및 누적 현황

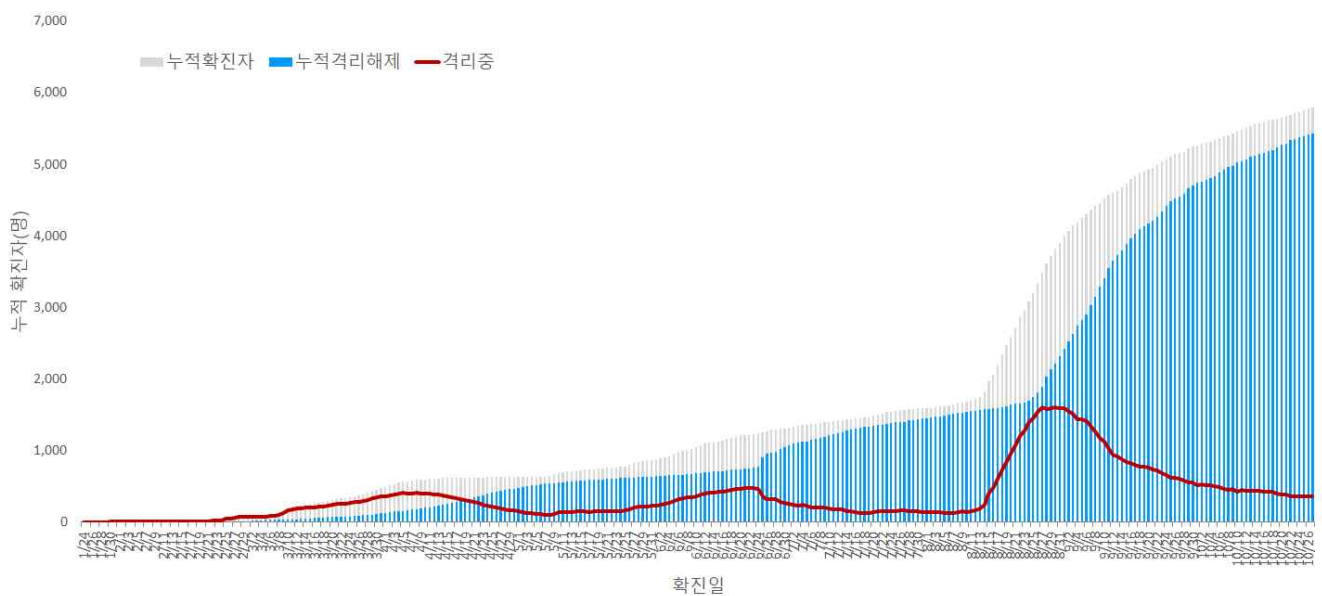
- 신규확진자 25명, 누적환자 총 5,876명



서울시 코로나19 신규 확진자 일별 발생추이 및 누적 현황(명, 보고일 기준)

○ 확진자 격리 현황

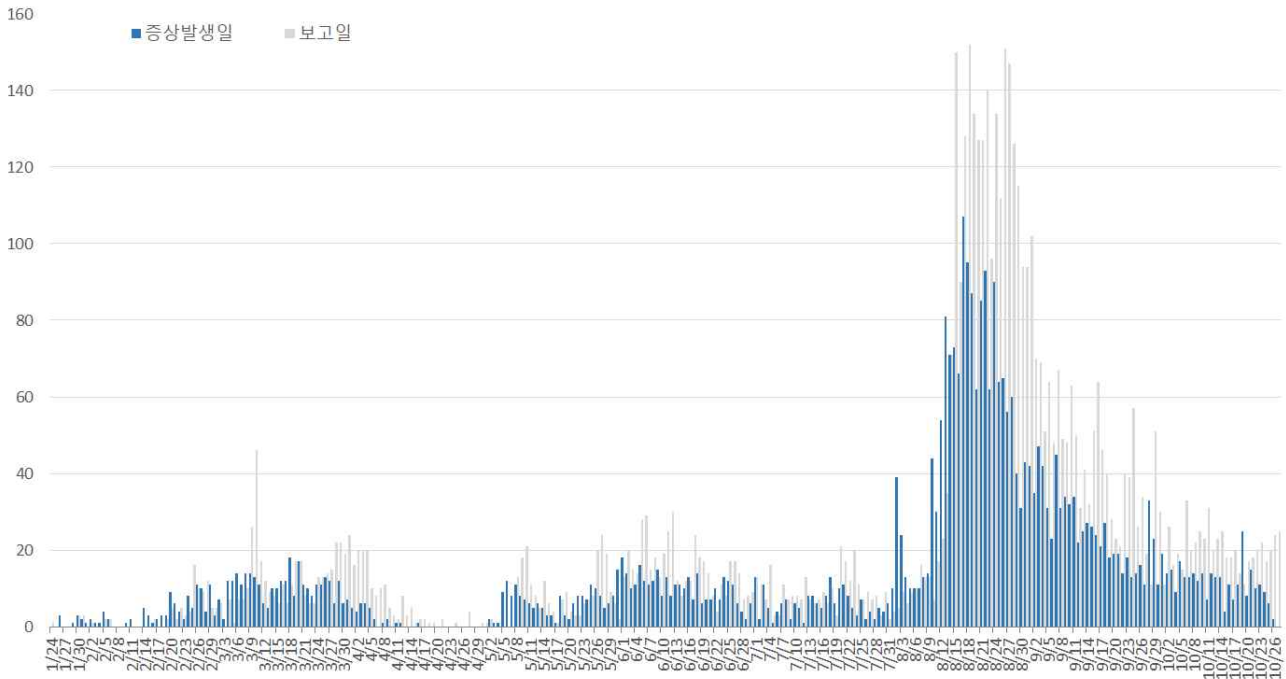
- 격리해제 5,434명(92.5%), 사망 77명(1.3%), 격리 중 365명(6.2%)



서울시 코로나19 누적 격리중 · 격리해제자 현황(명, 보고일 기준)

○ 증상발생일 및 확진일 기준 발생 추이

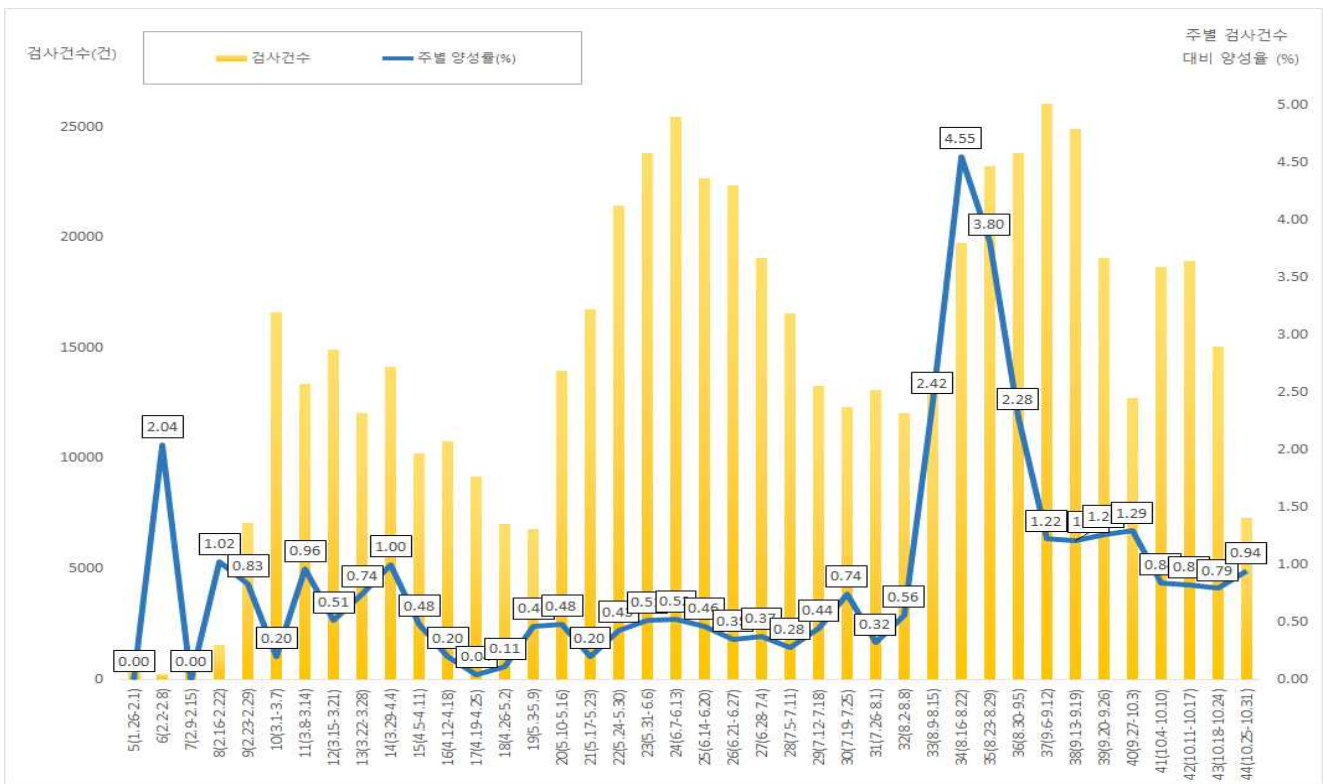
- 분석대상 증상발생일과 보고일이 모두 확인된 3,830명 (무증상 및 증상발생일 모름 등 2,046명 제외)



서울시 코로나19 확진자 일별 분포 현황

○ 주별 검사건수 및 확진환자 양성률

- 총 검사건수 580,845건 (금주 7,320건) 중 5,876명 확진, 총 검사수 대비 양성률 1.01%



서울시 코로나19 확진자 주별 검사현황 및 양성률

□ 인구학적 특성별 발생현황 (10.28. 0시 기준)

- (성별) 여성이 52.7%로 남성보다 높음
- (연령별) 확진자의 평균 연령은 48.7세(중위연령 52세, 범위 1-99세)로 20-50대가 58.0%이며, 사망 77명(40대 1명, 50대 4명, 60대 4명, 70대 30명, 80세 이상 38명)임
 - 치명률 1.3%(80세 이상 16.5%)

서울시 성별, 연령별 확진환자 퇴원, 입원, 사망 현황

(단위: 명, %)

구분	확진자 (%)	장기 입원자 (%)	퇴원자 (%)	퇴원자 평균 입원일(일)	사망자(명)	치명률(%)
계	5,876 (100.0)	389 (6.6)	5,434 (92.5)	17.0	77	1.3
성별	남성 2,778 (47.3)	205 (7.4)	2,532 (91.1)	17.3	44	1.6
	여성 3,098 (52.7)	184 (5.9)	2,902 (93.7)	16.7	33	1.1
연령	0-9 159 (2.8)	1 (0.6)	154 (96.9)	13.0	0	0.0
	10-19 283 (4.8)	14 (4.9)	278 (98.2)	15.0	0	0.0
	20-29 817 (13.9)	91 (11.1)	793 (97.1)	18.8	0	0.0
	30-39 723 (12.3)	51 (7.1)	676 (93.5)	16.3	0	0.0
	40-49 749 (12.7)	48 (6.4)	688 (91.9)	16.5	1	0.1
	50-59 1,124 (19.1)	65 (5.8)	1,052 (93.6)	16.6	4	0.4
	60-69 1,150 (19.6)	47 (4.1)	1,045 (90.9)	16.5	4	0.3
	70-79 641 (10.9)	47 (7.3)	574 (89.5)	18.3	30	4.7
80이상 230 (3.9)	25 (10.9)	174 (75.7)	21.0	38	16.5	

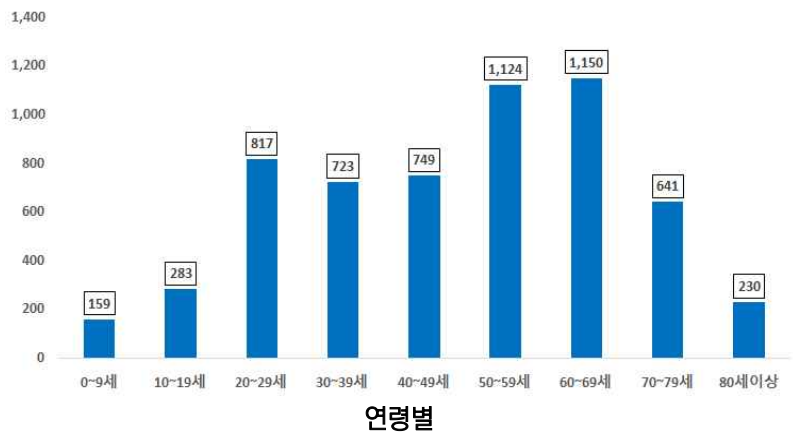
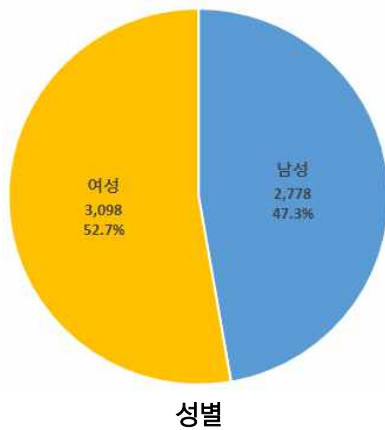
※ 치명률= 사망자수/확진자수 × 100

※ 평균 입원일= (퇴원자 입원일의 합계)/(전체 퇴원자수)

※ 장기입원자 = 입원 35일 이상 확진자

※ 질병관리본부 지침(6.25.)에 따라 격리해제 기준이 완화되어 퇴원자수가 증가하였음

○ 성별·연령별 분포 현황



○ 연령별 확진자 치료현황



서울시 코로나19 연령별 확진자 치료 현황

□ 자치구별 발생현황(거주지 기준) (10.28. 0시 기준)

- 관악구 발생이 7.9%(463명)로 가장 높았으며, 송파구 6.4%(377명), 성북구 5.9%(347명), 노원구 5.6%(327명), 강남구 5.3%(312명) 순이었음
- 인구 10만명당 발생률은 전체 60.45명으로 관악구 92.65명, 성북구 78.54명, 도봉구 67.97명, 동작구 65.80명, 종로구 63.17명 순이었음

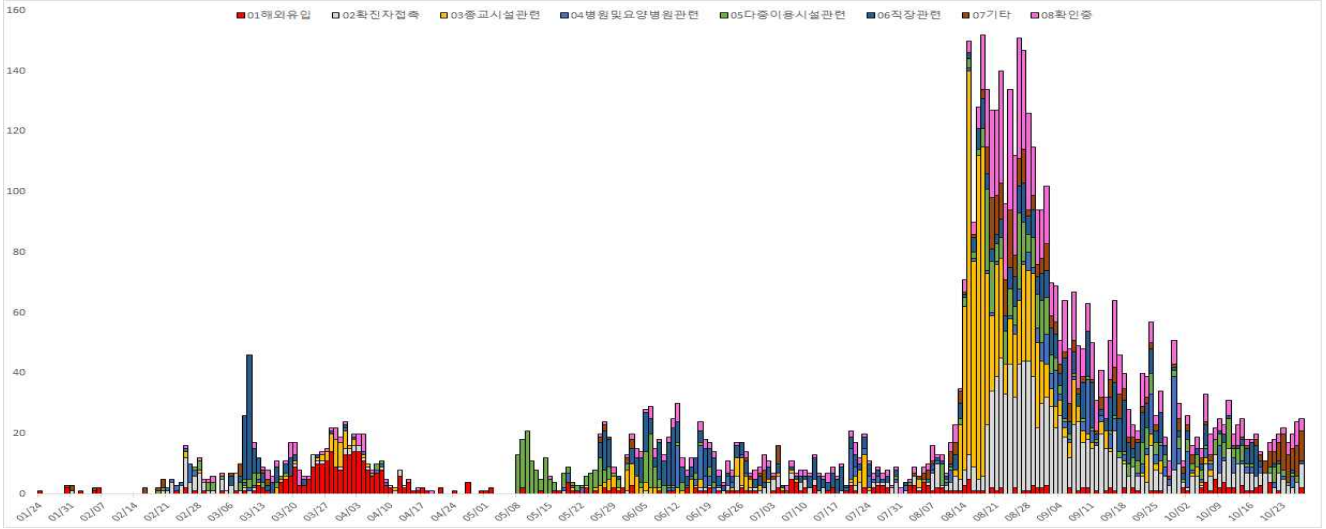
구분	누계		증가현황	발생률* (10만명당)
	(명)	(%)		
서울특별시	5,876	100	▲+25	60.45
종로구	95	1.6	▲+1	63.17
중구	64	1.1	-	50.76
용산구	142	2.4	-	61.89
성동구	134	2.3	▲+2	45.06
광진구	137	2.3	▲+1	39.19
동대문구	175	3.0	-	50.64
종량구	208	3.5	▲+1	52.74
성북구 ³⁾	347	5.9	▲+1	78.54
강북구	156	2.7	-	50.04
도봉구	224	3.8	▲+1	67.97
노원구 ⁴⁾	327	5.6	-	61.83
은평구	263	4.5	▲+1	54.85
서대문구	137	2.3	-	43.81
마포구	183	3.1	-	48.88
양천구	188	3.2	-	41.05
강서구	299	5.1	-	50.94
구로구	201	3.4	-	49.62
금천구	97	1.7	-	41.77
영등포구	208	3.5	-	55.71
동작구	260	4.4	-	65.80
관악구 ¹⁾	463	7.9	▲+4	92.65
서초구	221	3.8	▲+2	51.52
강남구 ⁵⁾	312	5.3	▲+5	57.65
송파구 ²⁾	377	6.4	▲+3	56.14
강동구	202	3.4	▲+1	44.19
기타	456	7.8	▲+2	

1) 관악구: 직장 관련 87명, 종교시설 관련 58명, 다중이용시설 관련 53명(사랑나무어린이집 11명, 삼모스포렉스 I·II 18명) 등
 2) 송파구: 종교시설 관련 83명(성북구사랑제일교회 43명, 송파구교회 18명), 직장 관련 54명 등
 3) 성북구: 종교시설 관련 148명(성북구사랑제일교회 142명), 다중이용시설 관련 38명, 직장 관련 19명 등
 4) 노원구: 종교시설 관련 139명(성북구사랑제일교회 82명, 노원구 빛가온교회 43명), 직장 관련 37명 등
 5) 강남구: 해외유입 관련 49명, 직장 관련 41명(대우디오빌 관련 8명), 종교시설관련 26명, 다중이용시설 관련 23명 등
 ※ 인구 10만명당 발생률은 통계청에서 제공하는 2020년 행정구역별 주민등록 연앙인구를 기준으로 함.

□ 주요 감염경로별 발생 현황 (10.28. 0시 기준)

○ 8월 교회를 통한 지역집단발생 환자 증가

○ 주요 감염경로별 발생률은 종교시설 관련 18.8%(1,104명)가 가장 높았으며, 직장 관련 13.6%(802명), 다중이용시설 관련 9.9%(584명), 해외유입 7.7%(454명), 병원 및 요양원 5.7%(333명) 순이었음



서울시 코로나19 주요 감염경로별 발생현황

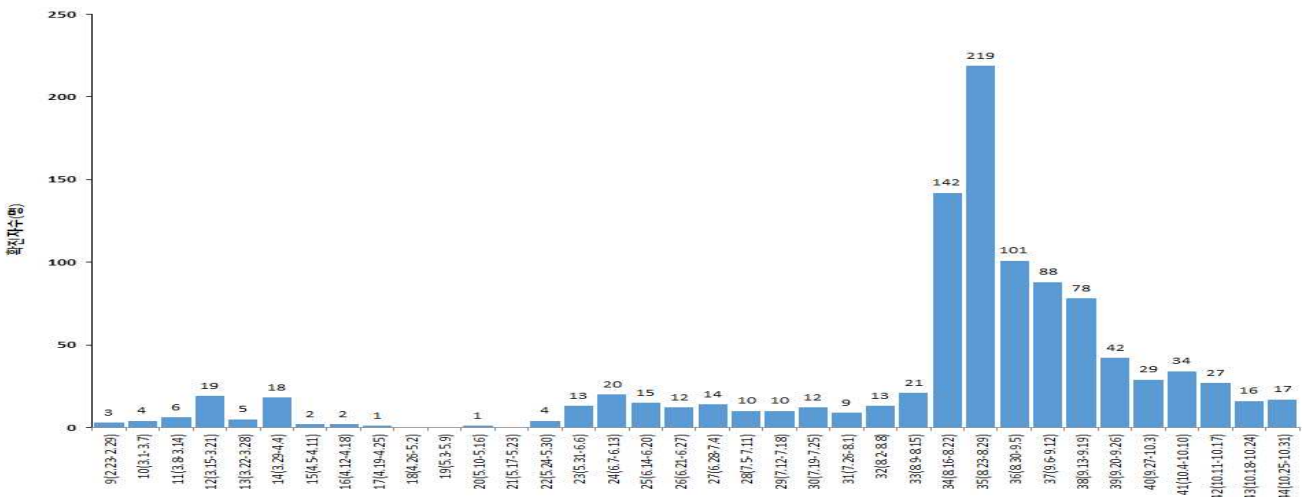
○ 감염경로 불분명 환자

서울시 감염경로 불분명 환자 분포 현황

(단위: 명)

구분	합계	성별		연령(세)								
		남	여	0-9	10-19	20-29	30-39	40-49	50-59	60-69	70-79	80이상
확진자	5,876	2,778	3,098	159	283	817	723	749	1,124	1,150	641	230
(%)	(100.0)	(47.3)	(52.7)	(2.8)	(4.8)	(13.9)	(12.3)	(12.7)	(19.1)	(19.6)	(10.9)	(3.9)
경로 불분명(%)	1,007	529	478	7	23	118	119	126	186	213	162	53
	(17.1)	(19.0)	(15.4)	(4.4)	(8.1)	(14.4)	(16.5)	(16.8)	(16.5)	(18.5)	(25.3)	(23.0)

※ 관악 98건, 은평 65건, 송파 61건, 강남 55건, 동작 54건, 성북 52건, 영등포 45건, 서초 44건, 중랑·강서 42건, 노원 38건, 강동 34건, 도봉 32건, 양천 31건, 강북 30건, 동대문·성동 29건, 구로 28건, 마포 24건, 용산 22건, 서대문 20건, 광진 17건, 종로 12건, 중구·금천 10건 (기타 83건 제외)



서울시 코로나19 감염경로 불분명 확진자 주별 분포 현황(명, 확진일 기준)

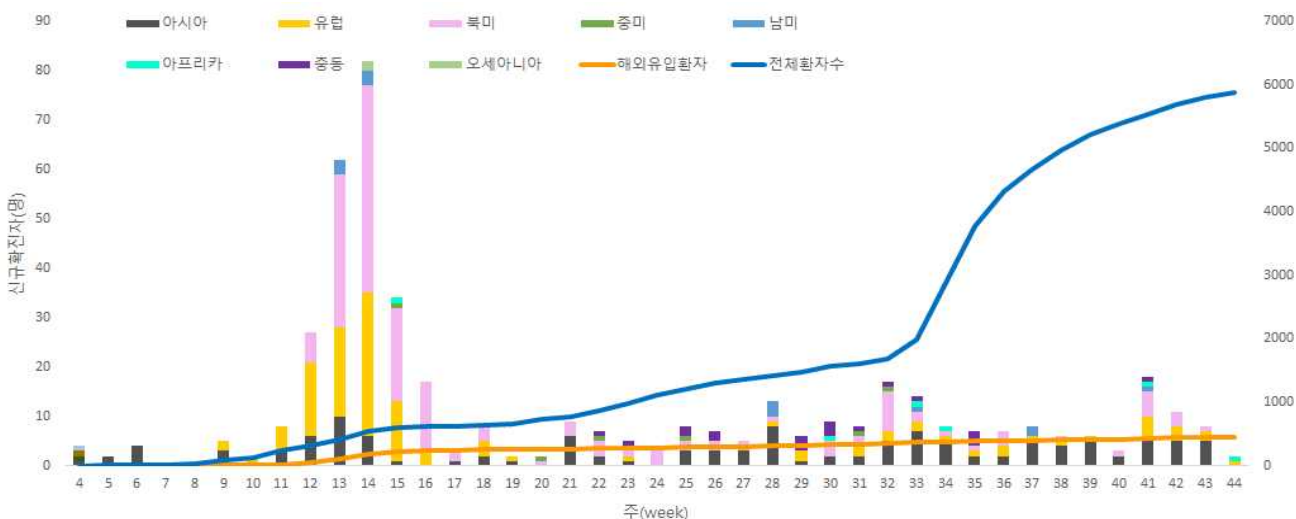
□ 해외 유입 현황 (10.28. 0시 기준)

- 해외유입 사례로 추정되는 누적 확진자수 454명(7.7%)
- 주요 국외유입 분포는 북미 36.3%, 아시아 27.1%, 유럽 26.2%순임

코로나19 해외유입 확진자 분포 현황

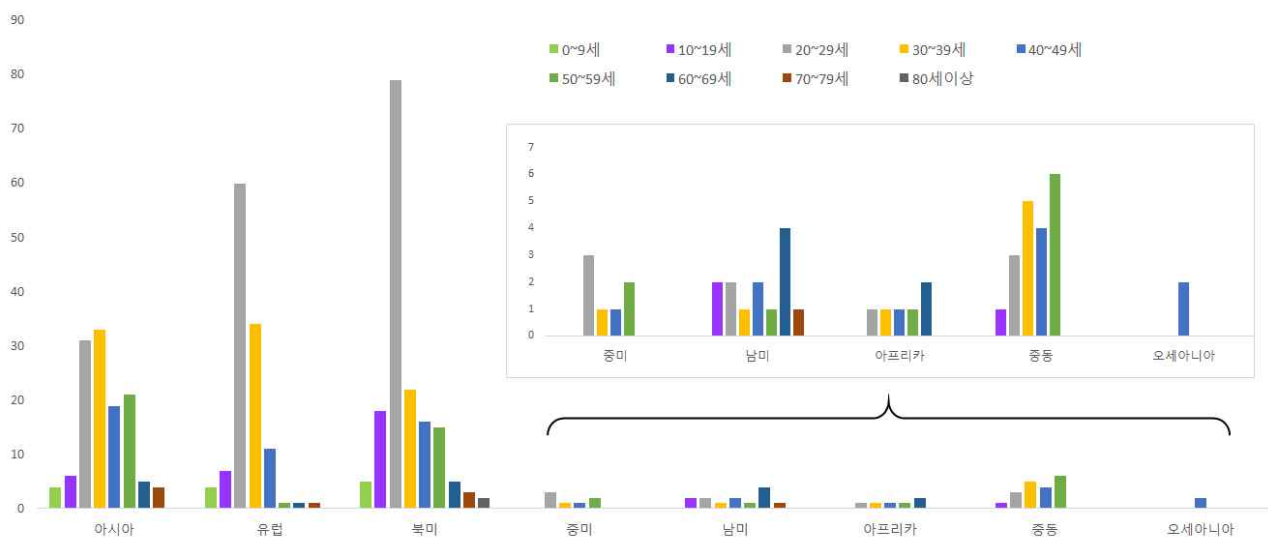
(단위: 명)

구분	아시아	유럽	북미	중미	남미	아프리카	중동	오세아니아	합계
누계	123	119	165	7	13	6	19	2	454
증가현황	-	▲+1	-	-	-	▲+1	-	-	▲+2
백분율(%)	(27.1)	(26.2)	(36.3)	(1.5)	(2.9)	(1.3)	(4.2)	(0.5)	(100.0)



서울시 코로나19 신규·누적 해외유입 확진자 현황(명, 확진일 기준)

○ 연령별 해외유입 연령 분포 현황



서울시 코로나19 연령별 해외유입 확진자 현황(명, 확진일 기준)

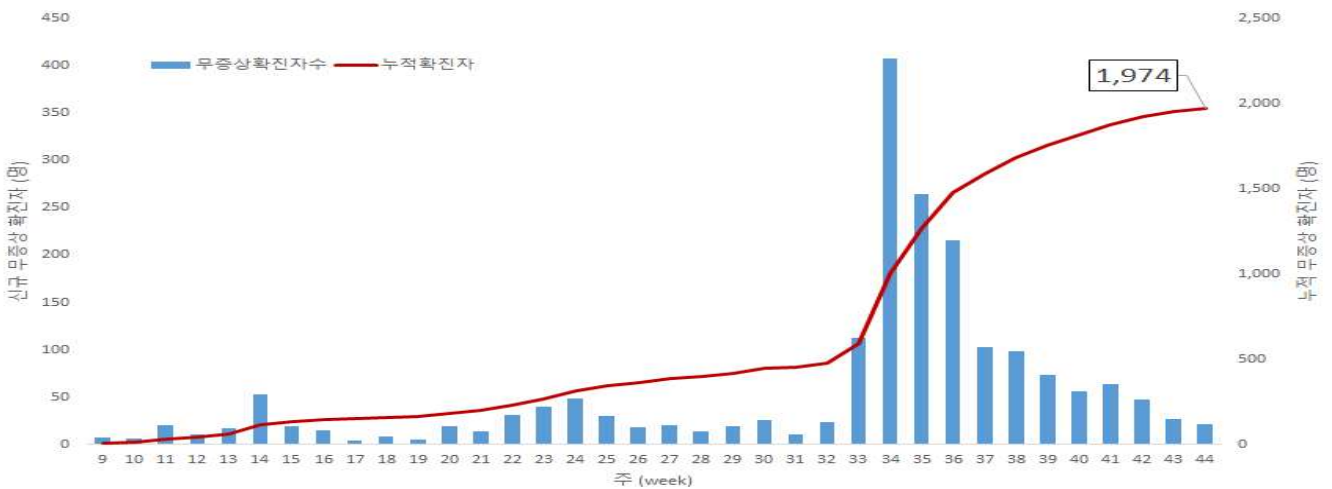
□ 무증상자 발생현황 (10.28. 0시 기준)

- (성별) 여성이 54.3%로 남성보다 높음
- (연령별) 무증상 확진자의 평균 연령은 49.4세(중위연령 53.0세, 범위 1-99세)로 20-50대가 52.1%이며, 사망 21명(40대 1명, 50대 1명, 60대 1명, 70대 10명, 80세 이상 8명)임
 - 치명률 1.1% (80세 이상 8.7%)

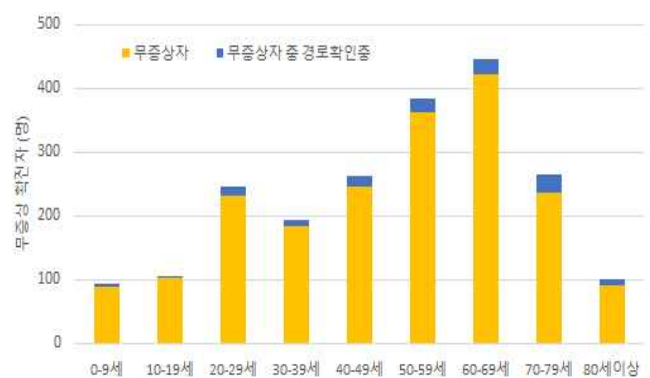
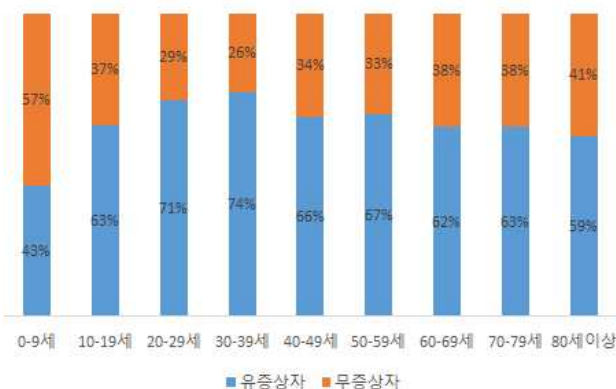
(단위: 명, %)

구분	무증상자 (%)	감염경로 확인중 (%)	퇴원자 (%)	사망자(명)	치명률(%)
계	1,974 (100.0)	119 (6.0)	1,850 (93.7)	21	1.1
성별	남성 902 (45.7)	57 (6.3)	826 (91.6)	15	1.7
	여성 1,072 (54.3)	62 (5.8)	1,024 (95.5)	6	0.6
연령	0-9 91 (4.5)	3 (3.3)	88 (96.7)	0	0.0
	10-19 104 (5.3)	2 (1.9)	103 (99.0)	0	0.0
	20-29 228 (11.6)	14 (6.1)	220 (96.5)	0	0.0
	30-39 184 (9.3)	10 (5.4)	170 (92.4)	0	0.0
	40-49 250 (12.7)	17 (6.8)	235 (94.0)	1	0.4
	50-59 365 (18.5)	19 (5.2)	351 (96.2)	1	0.3
	60-69 424 (21.5)	25 (5.9)	393 (92.7)	1	0.2
	70-79 236 (12.0)	22 (9.3)	213 (90.3)	10	4.2
80이상 92 (4.6)	7 (7.6)	77 (83.7)	8	8.7	

※ 치명률= 사망자수/무증상 확진자수 × 100



서울시 코로나19 주별 무증상 확진자 누적 현황(명, 보고일 기준)



서울시 코로나19 연령별 무증상 확진자 현황

□ 접촉자 관리 현황 (10.28. 0시 기준)

○ 서울시 관리 누적 접촉자는 71,613명으로, 그중 검사결과 양성으로 확진된 사례는 4.3%(3,094명)임

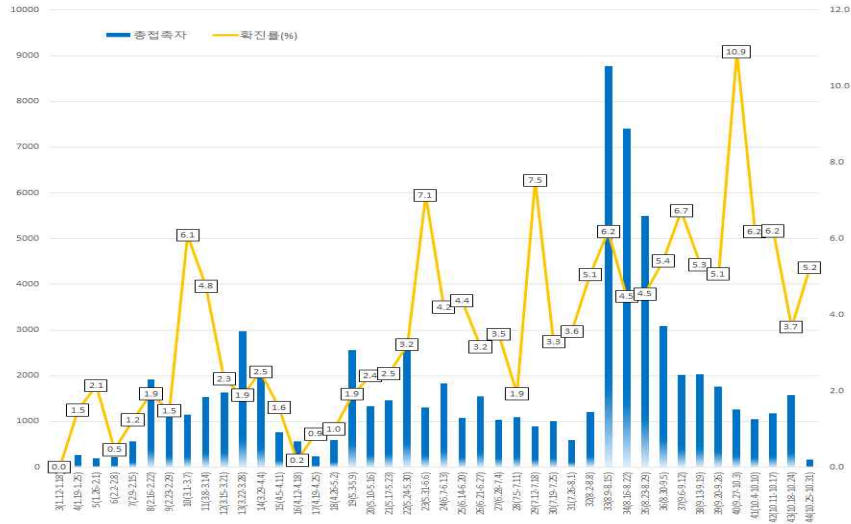
서울시 성별, 연령별 코로나19 접촉자 분포 현황

(단위: 명)

구분	합계	성별		연령(세)								
		남	여	0-9	10-19	20-29	30-39	40-49	50-59	60-69	70-79	80이상
누계 (%)	71,613 (100.0)	36,836 (51.4)	34,777 (48.6)	3,636 (5.1)	5,525 (7.7)	16,034 (22.4)	12,407 (17.3)	10,455 (14.6)	10,880 (15.2)	7,934 (11.1)	3,366 (4.7)	1,376 (1.9)
확진자 (%)	3,094 (4.3)	1,324 (3.6)	1,770 (5.1)	117 (3.2)	162 (2.9)	454 (2.8)	342 (2.8)	418 (4.0)	623 (5.7)	587 (7.4)	280 (8.3)	111 (8.1)

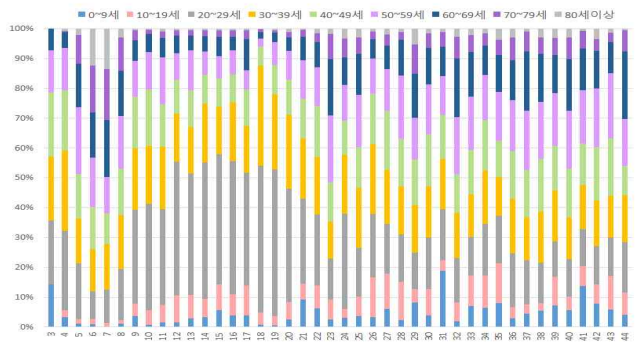
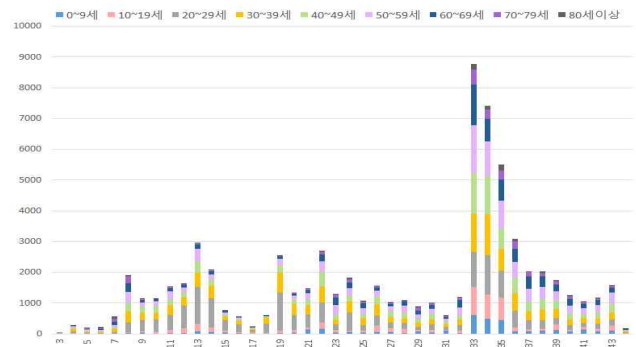
※ 접촉자 중 확진자수(명,%)는 질병보건통합관리시스템(is.cdc.go.kr)에 등록된 접촉자 데이터를 기준으로 함.

○ 주별 접촉자 발생 현황



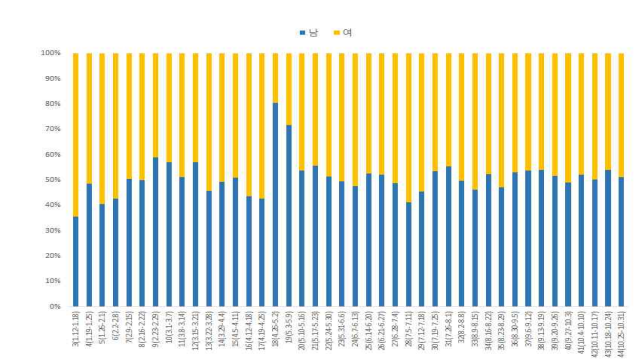
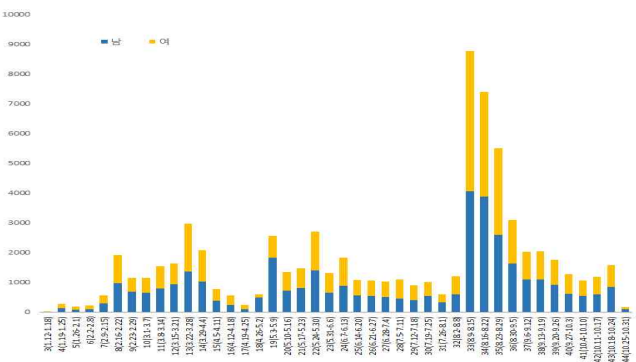
서울시 코로나19 주별 접촉자 현황 및 확진율(명, %, 최종접촉일 기준)

○ 연령별 접촉자 발생 현황



서울시 코로나19 연령별 분포(명, %, 최종접촉일 기준)

○ 성별 접촉자 발생 현황



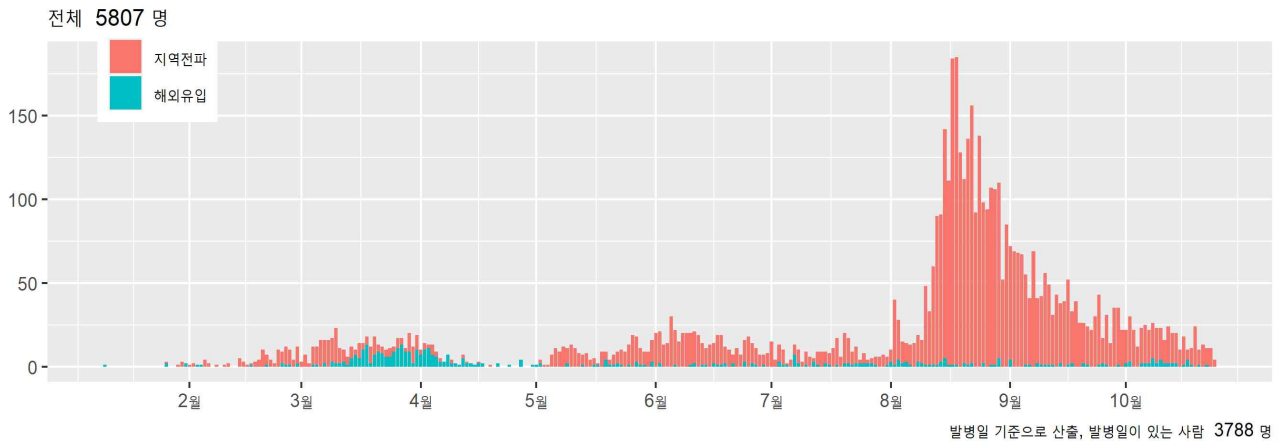
서울시 코로나19 성별 분포(명, %, 최종접촉일 기준)

□ 감염재생산수(Reproduction number)추이;R(t)

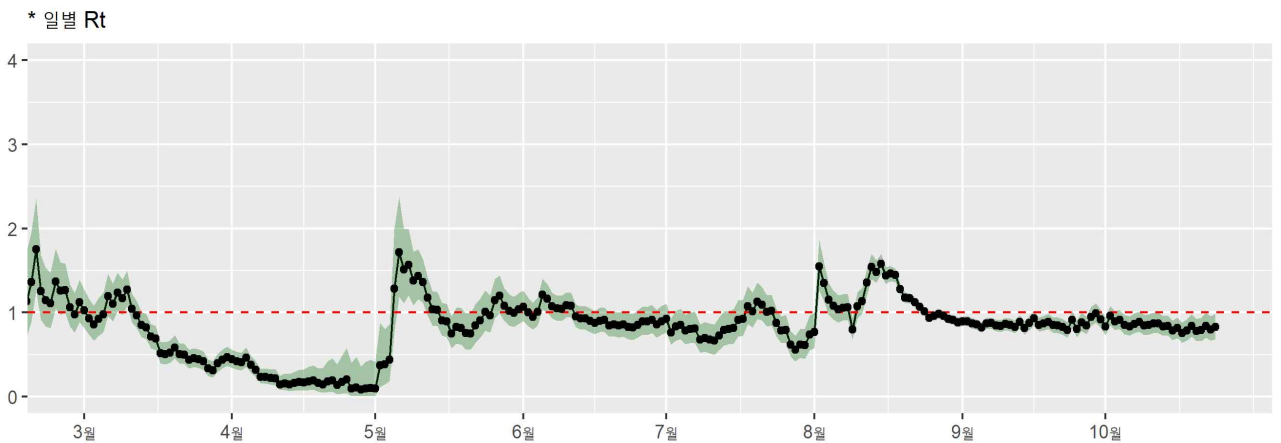
○ '20.10.25. 0시 기준 5,807명에 대해 증상발생일 기준 산출

(※ 증상발생일 없는 2,019명은 확진일 및 보고일로 대체함)

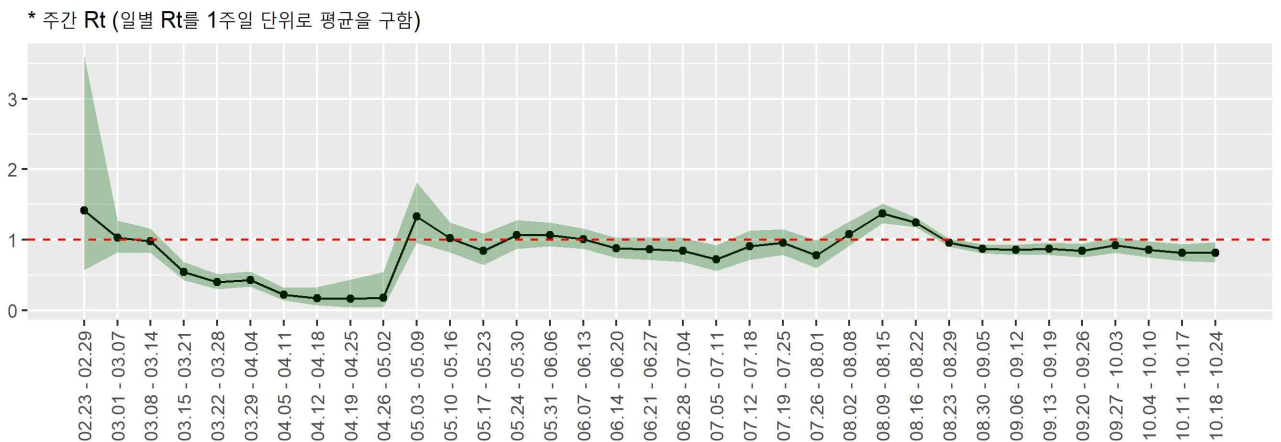
- 최근 소규모 모임, 다중 이용시설 등 다양한 경로로 지역감염이 지속되고 있으며, 36주~43주 환자발생 감소로 R(t)값이 1이하로 떨어졌으나 강력한 방역체계 유지가 필요함
- 감염재생산수 주별 변화; 34주 1.60(1.51-1.70) → 35주 1.09(1.03-1.15) → 36주 0.85(0.80-0.91) → 37주 0.77(0.70-0.83) → 38주 0.83(0.75-0.91) → 39주 0.81(0.72-0.90) → 40주 0.84(0.73-0.96) → 41주 0.77(0.65-0.90) → 42주 0.77(0.66-0.90) → 43주 0.81(0.68-0.96)



서울시 코로나19 확진자 (명, 증상발생일 기준)



서울시 코로나19 일별 Rt (Cori 방법 이용, 각 점은 1일을 의미함)



서울시 코로나19 주별 Rt (일별 Rt의 주단위 평균)