

# 서울시 THE DAILY NEWS REVIEW - 161

(2020년 10월 16일 금요일)

## 코로나19 대응 주요 소식

발행일 2020.10.16.

발행처 서울시 공공보건의료재단 · 서울시 감염병관리지원단

발행인 김창보 · 최재필

홈페이지 [www.seoulhealth.kr](http://www.seoulhealth.kr) · [www.scdc.or.kr](http://www.scdc.or.kr)

### 발생 현황

### 신종 코로나바이러스감염증-19 상황판

구분	확진환자 현황				자가격리자 현황		
	확진자	격리 중	격리해제	사망자	계	감시 중	감시해제
서울시 <sup>1)</sup>	5,650	492	5,091	67	229,185	13,975	215,210
전국 <sup>2)</sup>	25,035	1,414	23,180	441	-	-	-
전세계 <sup>3)</sup>	38,833,032	10,926,330	26,809,474	1,097,228	-	-	-

1) 서울시의 경우, '서울시 코로나19 발생동향' '20.10.16. 0시 기준

2) 전국의 경우, '질병관리본부' '20.10.16. 0시 기준

3) 전 세계의 경우, '2019-nCoV Global Cases (by Johns Hopkins CSSE)' '20.10.16. 10시 기준

### 서울시 현황

서울특별시 공공보건의료재단

#### ● 서울시 신규 확진환자 18명, 누적 확진환자는 총 5,650명

- 입원(격리)환자 492명, 격리해제 5,091명 / 질병관리본부 공식발표 확진환자 수는 5,650명(10.16. 0시 기준)
- 10월 16일 0시 기준, 우리나라 사망자는 총 441명으로 치명률은 1.76%이며, 서울시 사망자 67명

#### ● 서울시 확진환자 구성 (2020.10.16. 0시 기준)

※ 확진일자는 서울시 기준이며, 추후 조정될 수 있음

확진일자	계	해외 접촉 관련	서대문구 소재 장례식장	도봉구 다나 병원	동작구 가족 관련	중구 소재 콜센터	중랑구 이마트 상봉점	마포구 서울대 고등학교	송파구 서민모수 관련	중구소재 발당 관련	영등포구 소모임	송파구 잡언 의료기	도봉구 예비예이 케어센터	강남 승평빌딩 관련	관악구 사랑나무 아르노집	확진자 접촉	조사중	기타
10월 15일(목)	18	1	-	-	-	3	1	-	-	-	-	1	-	-	-	7	4	1
10월 14일(수)	25	3	1	1	1	1	4	-	-	-	-	-	-	-	-	7	7	-
10월 13일(화)	22	-	3	-	-	1	1	-	-	-	-	-	-	-	-	9	7	1
10월 12일(월)	20	2	-	5	-	-	-	1	1	1	1	-	-	-	-	6	3	-
10월 11일(일)	31	2	4	-	-	-	-	1	2	3	-	1	-	-	-	13	5	-
10월 10일(토)	24	4	4	1	-	-	-	1	1	-	-	3	-	-	-	6	4	-
10월 9일(금)	25	2	2	7	-	-	-	-	1	-	-	1	2	-	-	5	5	-
10월 8일(목)	22	5	1	-	-	-	-	-	-	-	-	-	-	1	3	8	4	-
10월 7일(수)	20	1	-	1	-	-	-	-	-	-	2	-	1	-	1	5	7	2
10월 6일(화)	30	4	-	3	-	-	-	-	-	-	1	-	-	1	-	6	8	7
10월 5일(월)	18	2	-	1	-	-	-	-	-	-	-	-	-	1	-	1	4	9
10월 4일(일)	19	-	-	-	-	-	-	-	-	-	-	-	-	2	-	6	4	7
10월 3일(토)	16	-	-	1	3	-	-	1	-	-	-	-	-	-	-	6	3	2
10월 2일(금)	26	1	-	12	2	-	-	4	-	-	-	-	-	-	-	1	3	3

● 서울시 주요 발생 원인별 현황 (2020.10.16. 0시 기준)

(단위: 명)

소 계	해외 접촉 관련	중구 소재 콜센터	중랑구 이마트 상봉점	송파구 잠언의료기	영등포구 방문판매 업체관련	도봉구 다나 병원	서대문구 소재 장례식장	동작구 가족 관련	송파구 서민다수 관련	중구 소재 빌딩 관련	영등포구 소모임	마포구 서울대인 고등학교	관악구 사랑나루 어린이집	관악구 삼모 스포츠스	서대문구 세브란스 병원	성북구 사랑제일 교회	8·15 서울도심 집회	타시도 확진자 접촉자	기타	감염 경로 조사중
5,650	441	5	6	6	8	65	15	7	5	4	4	10	11	26	37	641	126	247	3,011	975

※ 역학조사서 기반 1차 분류 진행사항에 따라 변경가능, 이전 집단감염 및 산발사례는 기타에 포함

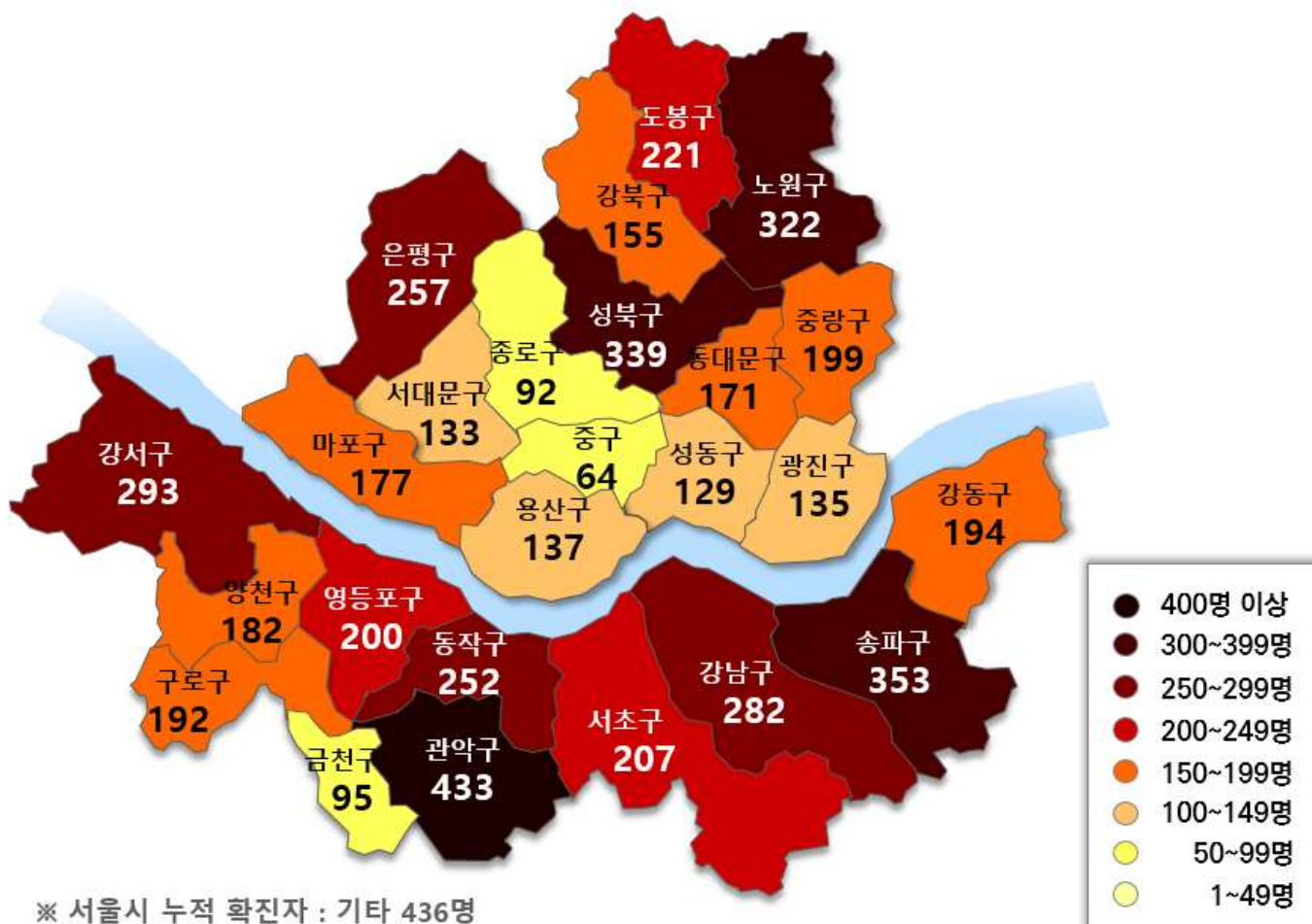
● 서울시 자치구별 확진환자 발생 현황

- 10월 16일 0시 기준, 서울시 전체 확진자는 총 5,650명임(거주지 기준으로 관악433, 송파353, 성북339, 노원322, 강서293, 강남282, 은평257, 동작252, 도봉221, 서초207, 영등포200, 종랑199, 강동194, 구로192, 양천182, 마포177, 동대문171, 강북155, 용산137, 광진135, 서대문133, 성동129, 금천95, 종로92, 중구64, 기타436(타시도 이관))

서울시 자치구별 코로나19 확진환자 분포 현황

(단위: 명)

구 분	종로	중구	용산	성동	광진	동대문	종랑	성북	강북	도봉	노원	은평	서대문	마포	양천	강서	구로	금천	영등포	동작	관악	서초	강남	송파	강동	기타	계
누계	92	64	137	129	135	171	199	339	155	221	322	257	133	177	182	293	192	95	200	252	433	207	282	353	194	436	5,650
10/14	-	-	1	-	-	1	1	2	-	1	1	1	-	-	-	-	1	-	-	1	2	2	-	2	2	-	18



※ 서울시 누적 확진자 : 기타 436명

서울시 자치구별 확진자 발생 현황

● 서울시 전체 선별진료소 지정 현황 (2020.10.16. 10시 서울시 일일상황보고 기준)

(단위: 개소)

합계	자치구			의료기관					차량 이동식	이동검체 채취반
	소계	보건소 내	보건소 외(상담소)	소계	국가지정	지역거점	국공립병원	민간병원		
84	37	35	2	44	5	6	8	25	1	2*

\* 방문판매업체 종사자 및 방문객 선제검사 2개소 (10.15.~10.16.)

● 보건소 선별진료소(25개 자치구) 검체 검사 현황 (2020.10.16. 10시 서울시 일일상황보고 기준)

(단위 : 건)

구분	총 누계	주간 계	10.9(금)	10.10(토)	10.11(일)	10.12(월)	10.13(화)	10.14(수)	10.15(목)
계	564,188	13,935	1,203	1,521	1,385	2,435	1,884	2,541	2,966
평균	22,567.5	557.4	48.1	60.8	55.4	97.4	75.4	101.6	118.6
최고	강남구 60,951	강남구 1,487	강남구 112	영등포 174	송파구 189	관악구 300	관악구 323	종랑구 347	종랑구 706
최저	도봉구 11,458	종로구 276	서대문 11	종로구 24	중구 16	광진구 38	용산구 8	광진구 31	강북구 29

● 의료기관 선별진료소(44개소) 검체 검사 현황 (2020.10.16. 10시 서울시 일일상황보고 기준)

(단위 : 건)

구분	총 누계	주간 계	10.9(금)	10.10(토)	10.11(일)	10.12(월)	10.13(화)	10.14(수)	10.15(목)
계	238,695	3,616	83	100	229	755	823	913	713
평균	5,424.9	82.2	1.9	2.3	5.2	17.2	18.7	20.8	16.2
최고	아산병원 70,380	아산병원 303	아산병원 36	양지병원 14	삼육서울병원 21	양지병원 59	아산병원 289	아산병원 218	아산병원 155
최저	명지성모병원 5	명지성모병원 0	국립중앙의료원 등 39개소 0	국립중앙의료원 등 31개소 0	국립중앙의료원 등 22개소 0	국립중앙의료원 등 20개소 0	희명병원 등 5개소 0	명지성모병원 등 3개소 0	명지성모병원 등 6개소 0

● 차량이동식(Drive-Thru) 선별진료소 운영 현황 (2020.10.16. 10시 서울시 일일상황보고 기준)

(단위: 건)

구분	10.15(목)			누 계			비 고
	진료인원	검사인원	확진건수*	진료인원	검사인원	확진건수	
계	7	7	0	12,244	10,818	8	
이대서울병원	7	7	0	7,028	7,013	5	자체운영
구 소방학교	-	-	-	1,814	1,379	2	
은평병원	-	-	-	896	782	0	운영중단
잠실주경기장	-	-	-	2,506	1,644	1	

\* 확진건수 : 검체 후 통보되어온 양성반응자수로 검사일과 동일하지 않음(날짜는 검사일)

※ 은평병원, 잠실주경기장 4.27.(월)부터 운영 중단

※ 구 소방학교 '20.5.8.(금)부터 운영 중단 ⇒ '20.5.15.(금) 운영 재개 ⇒ '20.5.22.(금) 운영 중단

● 일반시민 대상 선제검사 현황(홈페이지신청) (2020.10.16. 10시 서울시 일일상황보고 기준)

(단위 : 건)

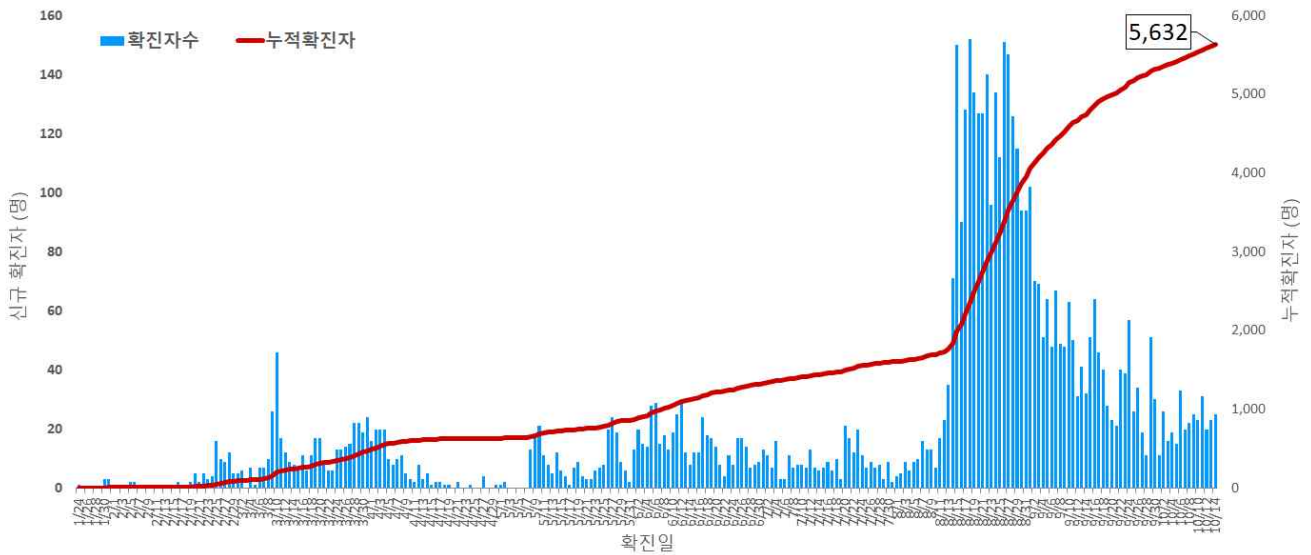
구분 (6.15.~)	총 누계	어린이	은평	서북	서울의료원	보라매	동부	서남	강남보건소 (유타)
누계	10,481	1,334	1,017	885	1,643	1,970	2,053	1,362	217
10.15.(목)	30	1	6	4	4	0	5	10	-

- 검사결과 : 6.15.~10.14.(음성 10,408, 미결정22, 양성21-재양성19, 신규양성2)

□ 발생 현황 (10.15. 0시 기준)

○ 확진자 일별 발생 추이 및 누적 현황

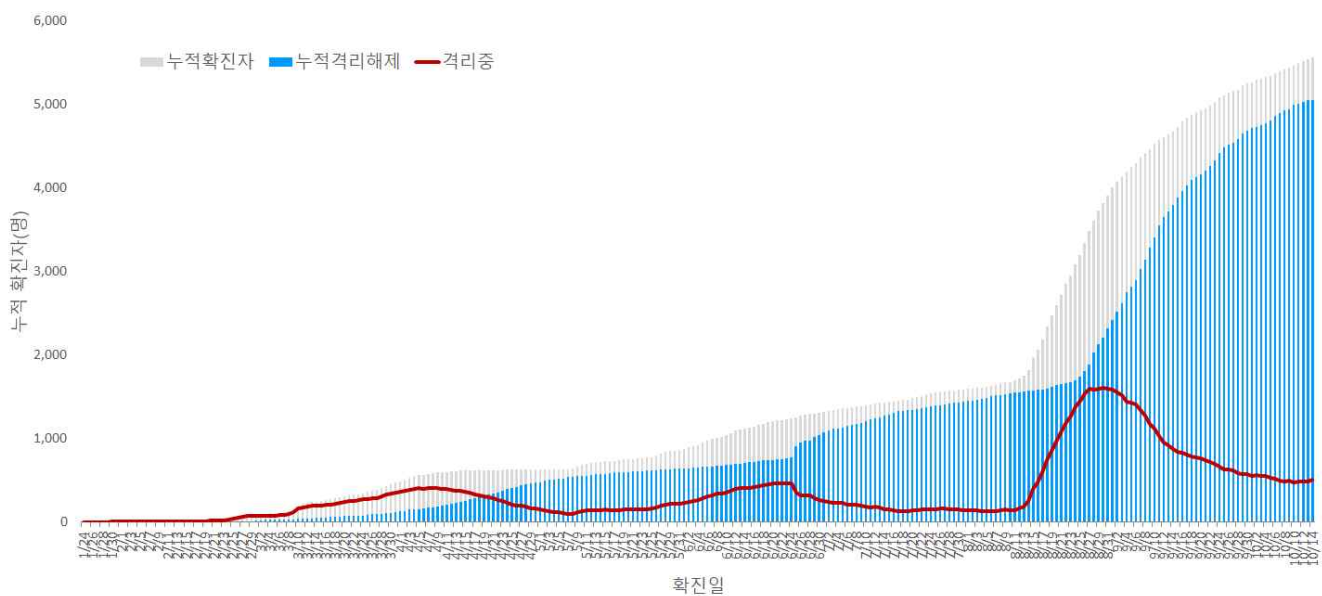
- 신규확진자 25명, 누적환자 총 5,632명



서울시 코로나19 신규 확진자 일별 발생추이 및 누적 현황(명, 보고일 기준)

○ 확진자 격리 현황

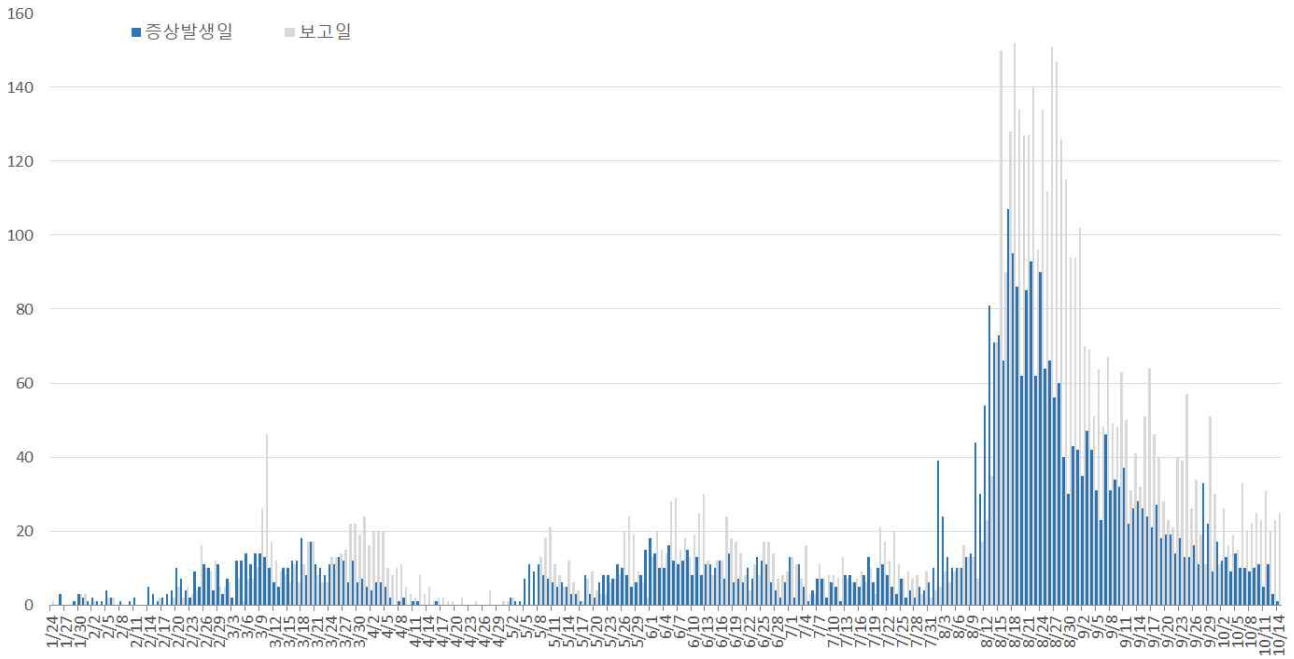
- 격리해제 5,055명(89.7%), 사망 66명(1.2%), 격리 중 511명(9.1%)



서울시 코로나19 누적 격리중 · 격리해제자 현황(명, 보고일 기준)

### ○ 증상발생일 및 확진일 기준 발생 추이

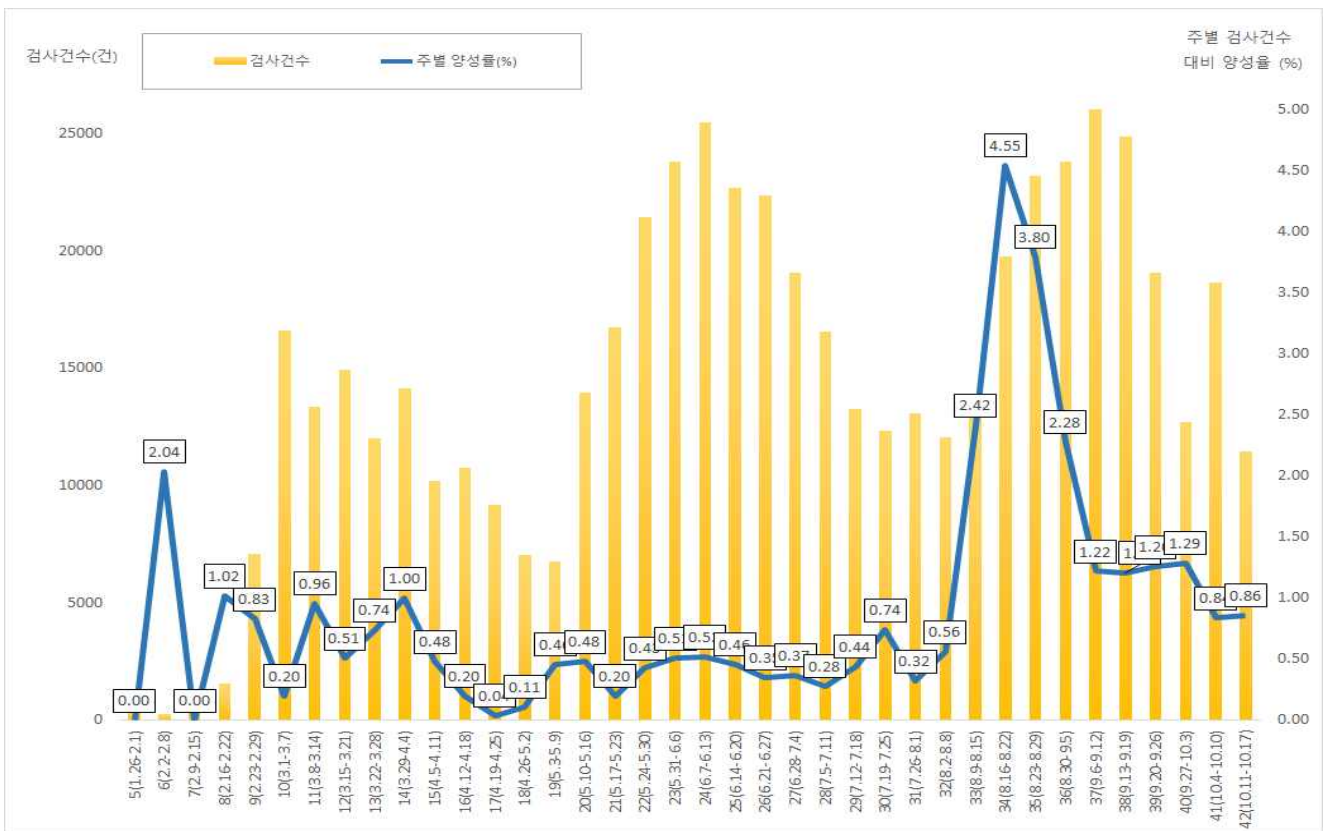
- 분석대상 증상발생일과 보고일이 모두 확인된 3,660명 (무증상 및 증상발생일 모름 등 1,972명 제외)



서울시 코로나19 확진자 일별 분포 현황

### ○ 주별 검사건수 및 확진환자 양성률

- 총 검사건수 551,963건 (금주 11,472건) 중 5,632명 확진, 총 검사수 대비 양성률 1.02%



서울시 코로나19 확진자 주별 검사현황 및 양성률

□ 인구학적 특성별 발생현황 (10.15. 0시 기준)

- (성별) 여성이 52.9%로 남성보다 높음
- (연령별) 확진자의 평균 연령은 48.7세(중위연령 52세, 범위 1-99세)로 20-50대가 57.6%이며, 사망 66명(40대 1명, 50대 4명, 60대 3명, 70대 23명, 80세 이상 35명)임
  - 치명률 1.2% (80세 이상 15.6%)

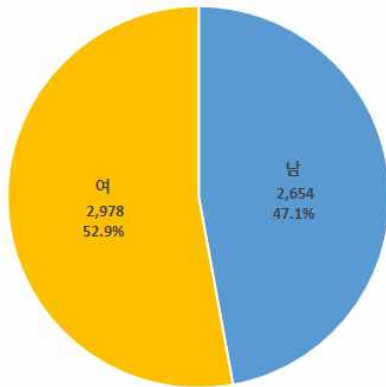
서울시 성별, 연령별 확진환자 퇴원, 입원, 사망 현황

(단위: 명, %)

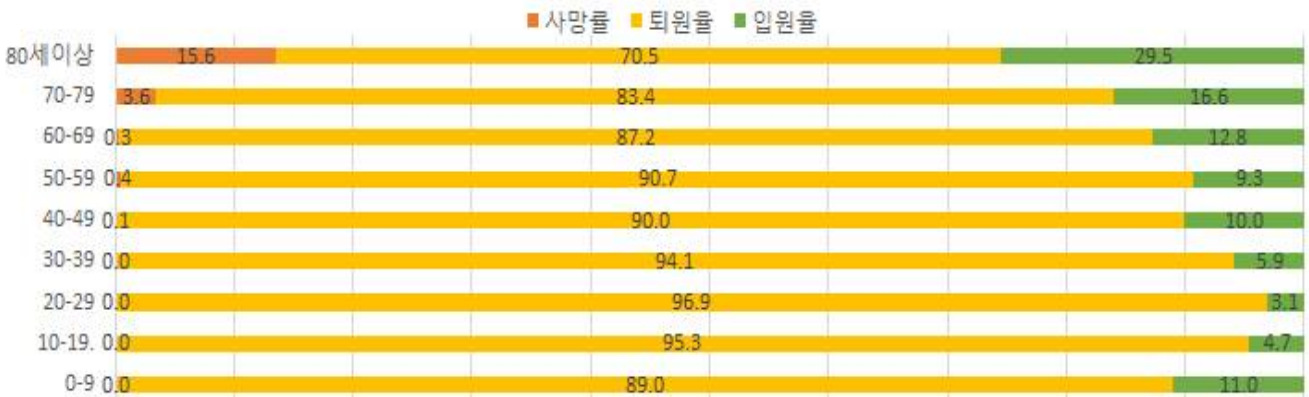
구분	확진자 (%)	장기 입원자 (%)	퇴원자 (%)	퇴원자 평균 입원일(일)	사망자	치명률(%)	
계	5,632 (100.0)	1,461 (25.9)	5,055 (89.8)	17.4	66	1.2	
성별	남성	2,654 (47.1)	756 (28.5)	2,327 (87.7)	17.8	37	1.4
	여성	2,978 (52.9)	705 (23.7)	2,728 (91.6)	17.1	29	1.0
연령	0-9	154 (2.7)	44 (28.6)	137 (89.0)	13.0	0	0.0
	10-19	279 (5.0)	43 (15.4)	266 (95.3)	15.2	0	0.0
	20-29	795 (14.1)	189 (23.8)	770 (96.9)	19.6	0	0.0
	30-39	681 (12.1)	157 (23.1)	641 (94.1)	16.8	0	0.0
	40-49	697 (12.4)	207 (29.7)	627 (90.0)	17.1	1	0.1
	50-59	1,072 (19.0)	276 (25.7)	972 (90.7)	17.2	4	0.4
	60-69	1,099 (19.5)	298 (27.1)	958 (87.2)	16.6	3	0.3
	70-79	631 (11.2)	181 (28.7)	526 (83.4)	18.6	23	3.6
	80이상	224 (4.0)	66 (29.5)	158 (70.5)	20.8	35	15.6

- ※ 치명률= 사망자수/확진자수 × 100
- ※ 평균 입원일= (퇴원자 입원일의 합계)/(전체 퇴원자수)
- ※ 장기입원자 = 입원 35일 이상 확진자
- ※ 질병관리본부 지침 9판(6.25.)에 따라 격리해제 기준이 완화되어 퇴원자수가 증가하였음

○ 성별·연령별 분포 현황



○ 연령별 확진자 치료현황



서울시 코로나19 연령별 확진자 치료 현황

□ 자치구별 발생현황(거주지 기준) (10.15. 0시 기준)

- 관악구 발생이 7.7%(431명)로 가장 높았으며, 송파구 6.2%(351명), 성북구 6.0%(337명), 노원구 5.7%(321명), 강서구 5.2%(293명) 순이었음
- 인구 10만명당 발생률은 전체 57.94명으로 관악구 86.24명, 성북구 76.28명, 도봉구 66.76명, 동작구 63.52명, 종로구 61.18명 순이었음

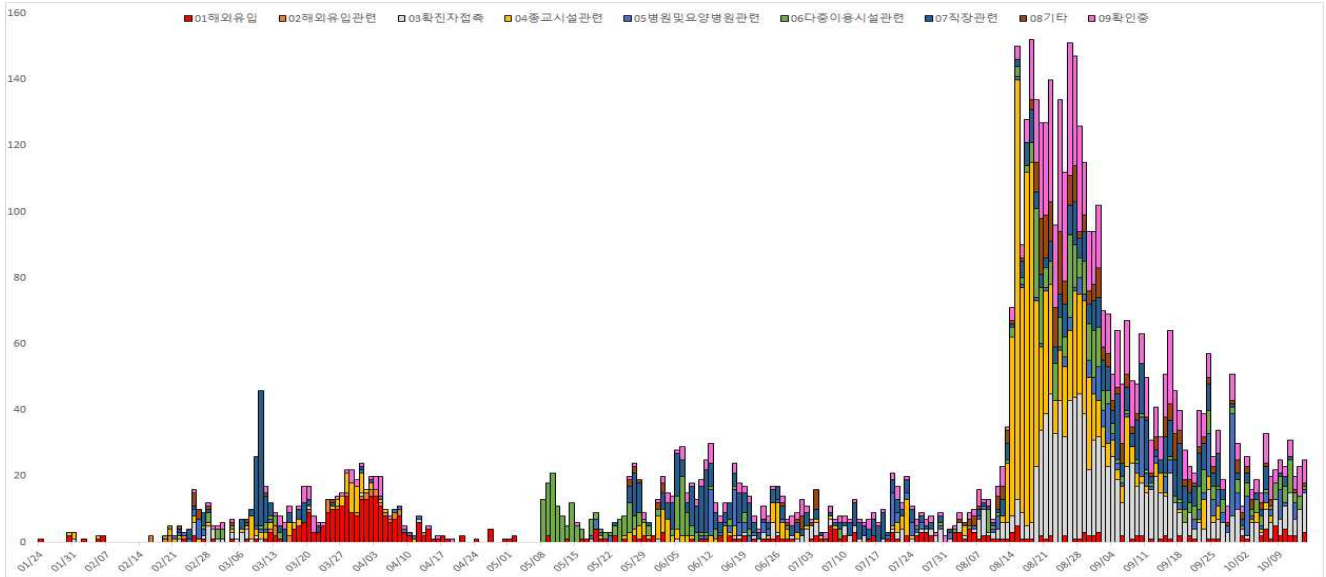
구분	누계		증가현황	발생률* (10만명당)
	(명)	(%)		
서울특별시	5,632	100	▲+25	57.94
종로구	92	1.6	-	61.18
중구	63	1.1	▲+3	49.96
용산구	137	2.4	▲+1	59.71
성동구	129	2.3	▲+1	43.38
광진구	135	2.4	-	38.62
동대문구	170	3.0	-	49.19
종랑구	198	3.5	-	50.20
성북구 <sup>3)</sup>	337	6.0	▲+1	76.28
강북구	155	2.8	-	49.72
도봉구	220	3.9	-	66.76
노원구 <sup>4)</sup>	321	5.7	-	60.69
은평구	256	4.5	▲+3	53.39
서대문구	133	2.4	▲+1	42.53
마포구	177	3.1	-	47.28
양천구	182	3.2	-	39.74
강서구 <sup>5)</sup>	293	5.2	-	49.92
구로구	191	3.4	-	47.15
금천구	95	1.8	-	40.90
영등포구	200	3.6	-	53.57
동작구	251	4.5	▲+2	63.52
관악구 <sup>1)</sup>	431	7.7	▲+7	86.24
서초구	205	3.6	▲+1	47.79
강남구	282	5.0	▲+1	52.10
송파구 <sup>2)</sup>	351	6.2	▲+1	52.27
강동구	192	3.4	▲+1	42.00
기타	436	7.7	▲+2	-

1) 관악구: 교회 58명(성북구사랑제일교회 14명, 왕성교회 18명, 만민중앙교회 13명), 직장 관련 80명, 다중이용시설 관련 44명 등  
 2) 송파구: 교회 83명(성북구사랑제일교회 43명, 송파구교회 18명, 용인우리제일교회 12명), 직장관련 55명 등  
 3) 성북구: 교회 152명(성북구사랑제일교회 142명), 다중이용시설 관련 37명, 해외유입관련 18명 등  
 4) 노원구: 교회 139명(성북구사랑제일교회 82명, 노원구 빛가온교회 43명), 직장 관련 35명 등  
 5) 강서구: 교회 48명(성북구사랑제일교회 14명), 직장 관련 60명, 병원 및 요양원 관련 37명 등  
 ※ 인구 10만명당 발생률은 통계청에서 제공하는 2020년 행정구역별 주민등록 연안인구를 기준으로 함.

□ 주요 감염경로별 발생 현황 (10.15. 0시 기준)

○ 8월 교회를 통한 지역집단발생 환자 증가

○ 주요 감염경로별 발생률은 종교시설 관련 20.1%(1,133명)가 가장 높았으며, 직장 관련 13.7%(774명), 다중이용시설 관련 9.8%(551명), 해외유입 7.8%(440명), 병원 및 요양원 5.8%(325명) 순이었음



서울시 코로나19 주요 감염경로별 발생현황

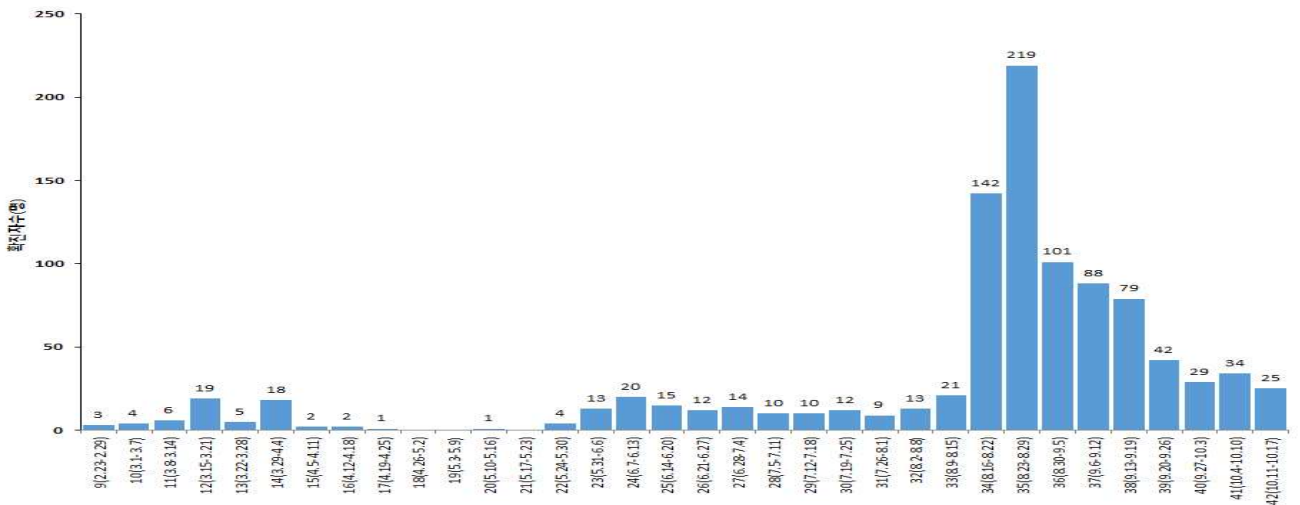
○ 감염경로 불분명 환자

서울시 감염경로 불분명 환자 분포 현황

(단위: 명)

구분	합계	성별		연령(세)								
		남	여	0-9	10-19	20-29	30-39	40-49	50-59	60-69	70-79	80이상
확진자 (%)	5,632 (100.0)	2,654 (47.1)	2,978 (52.9)	154 (2.7)	279 (5.0)	795 (14.1)	681 (12.1)	697 (12.4)	1,072 (19.0)	1,099 (19.5)	631 (11.2)	224 (4.0)
경로 불분명(%)	973 (17.3)	510 (19.2)	463 (15.5)	7 (4.5)	21 (7.5)	115 (14.5)	114 (16.7)	122 (17.5)	182 (17.0)	201 (18.3)	159 (25.2)	52 (23.2)

※ 관악 92건, 은평 64건, 송파 57건, 성북·강남·동작 51건, 영등포 45건, 종랑·서초 42건, 강서 41건, 노원 37건, 도봉 32건, 강동 31건, 강북 30건, 양천 29건, 동대문 28건, 구로·성동 27건, 용산·마포 24건, 서대문 21건, 광진 17건, 종로 11건, 중구 10건, 금천 9건 (기타 80건 제외)



서울시 코로나19 감염경로 불분명 확진자 주별 분포 현황(명, 확진일 기준)



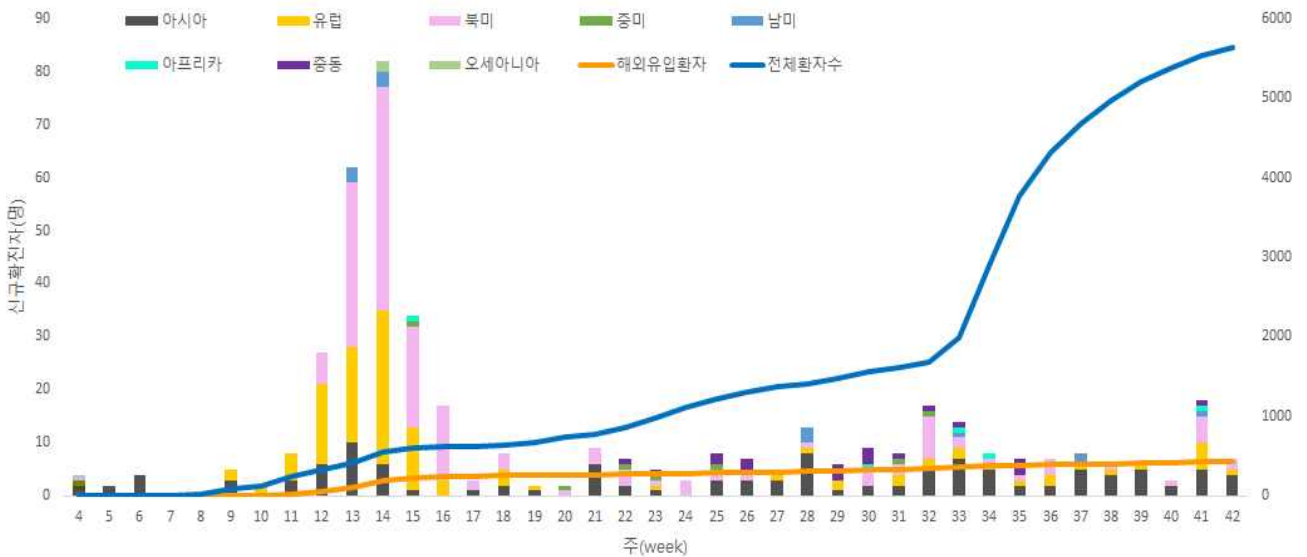
□ 해외 유입 현황 (10.15. 0시 기준)

- 해외유입 사례로 추정되는 누적 확진자수 440명(7.8%)
- 주요 국외유입 분포는 북미 37.0%, 아시아 26.6%, 유럽 25.9%순임

코로나19 해외유입 확진자 분포 현황

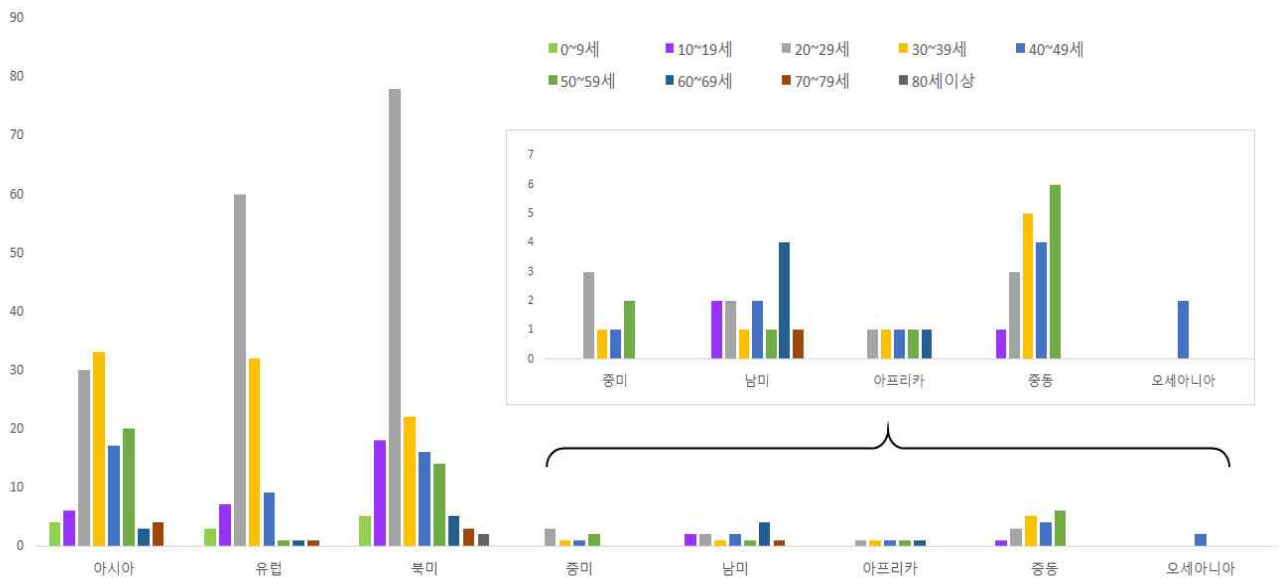
(단위: 명)

구분	아시아	유럽	북미	중미	남미	아프리카	중동	오세아니아	합계
누계	117	114	163	7	13	5	19	2	440
증가현황	▲+1	▲+1	▲+1	-	-	-	-	-	▲+3
백분율(%)	(26.6)	(25.9)	(37.0)	(1.6)	(3.0)	(1.1)	(4.3)	(0.5)	(100.0)



서울시 코로나19 신규·누적 해외유입 확진자 현황(명, 확진일 기준)

○ 연령별 해외유입 연령 분포 현황



서울시 코로나19 연령별 해외유입 확진자 현황(명, 확진일 기준)

□ 접촉자 관리 현황 (10.15. 0시 기준)

○ 서울시 관리 누적 접촉자는 68,723명으로, 그중 검사결과 양성으로 확진된 사례는 4.2%(2,920명)임

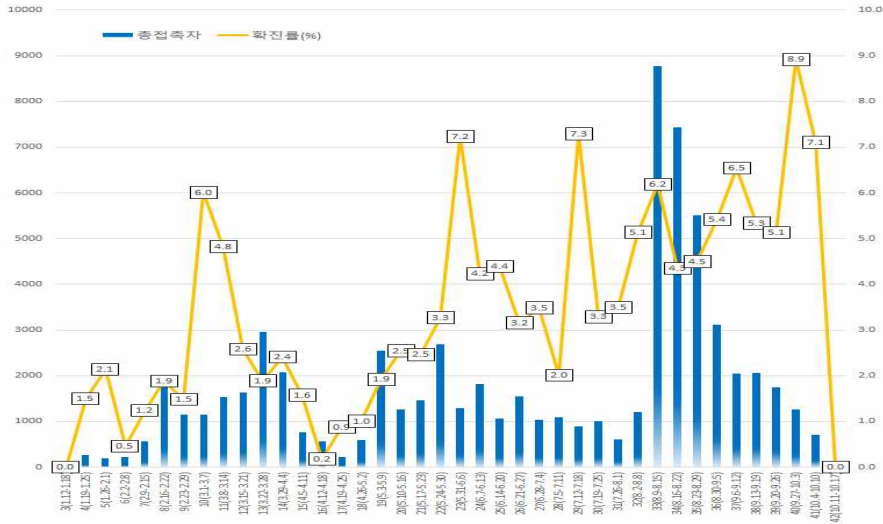
서울시 성별, 연령별 코로나19 접촉자 분포 현황

(단위: 명)

구분	합계	성별		연령(세)								
		남	여	0-9	10-19	20-29	30-39	40-49	50-59	60-69	70-79	80이상
누계 (%)	68,723 (100.0)	35,358 (51.5)	33,365 (48.5)	3,439 (5.0)	5,264 (7.7)	15,659 (22.8)	11,971 (17.4)	9,946 (14.5)	10,291 (15.0)	7,578 (11.0)	3,259 (4.7)	1,316 (1.9)
확진자 (%)	2,920 (4.2)	1,231 (3.5)	1,689 (5.1)	111 (3.2)	157 (3.0)	438 (2.8)	319 (2.7)	385 (3.9)	578 (5.6)	553 (7.3)	271 (8.3)	108 (8.2)

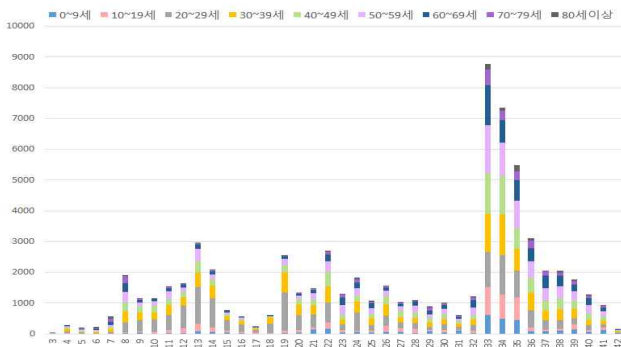
※ 접촉자 중 확진자수(명,%)는 질병보건통합관리시스템(is.cdc.go.kr)에 등록된 접촉자 데이터를 기준으로 함.

○ 주별 접촉자 발생 현황

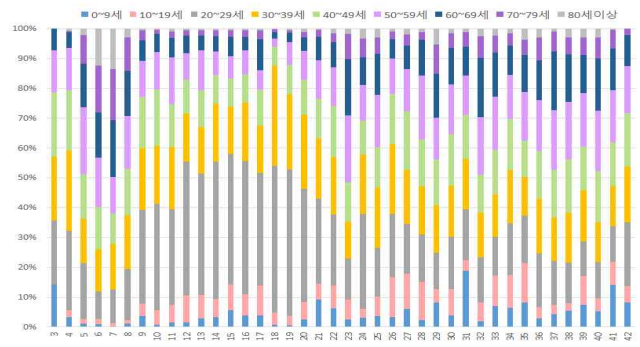


서울시 코로나19 주별 접촉자 현황 및 확진율(명, %, 최종접촉일 기준)

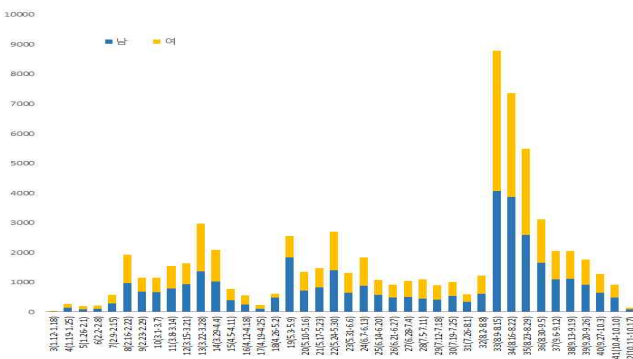
○ 연령별 접촉자 발생 현황



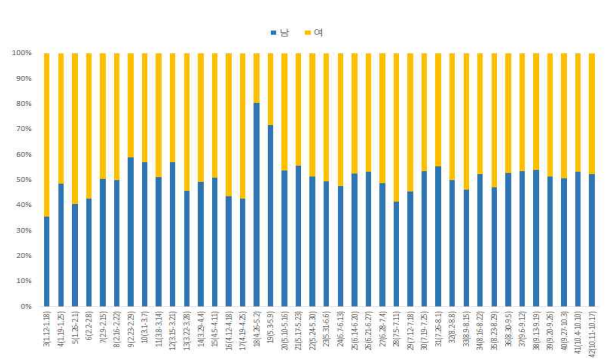
서울시 코로나19 연령별 분포(명, %, 최종접촉일 기준)



○ 성별 접촉자 발생 현황



서울시 코로나19 성별 분포(명, %, 최종접촉일 기준)



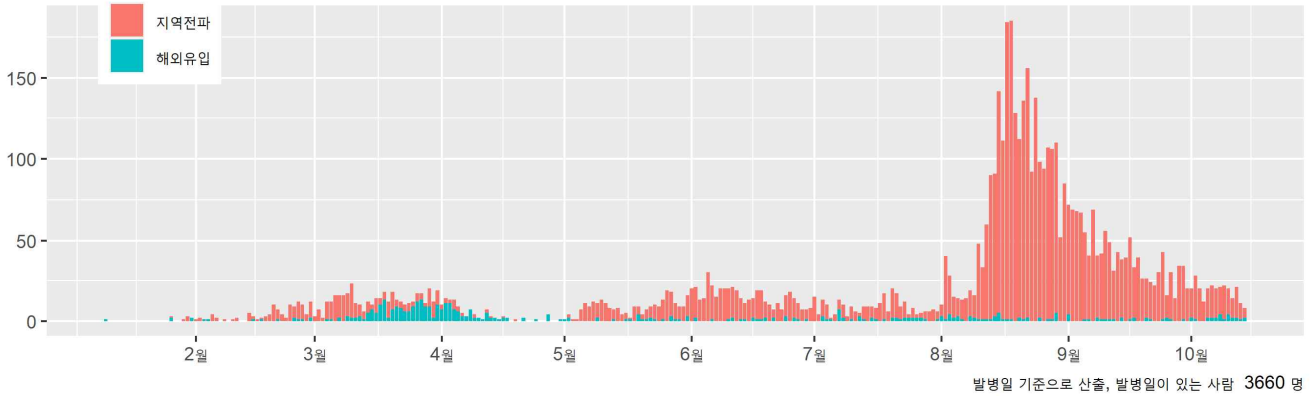
□ 감염재생산수(Reproduction number)추이;R(t)

○ '20.10.15. 0시 기준 5,632명에 대해 증상발생일 기준 산출

(※ 증상발생일 없는 1,972명은 확진일 및 보고일로 대체함)

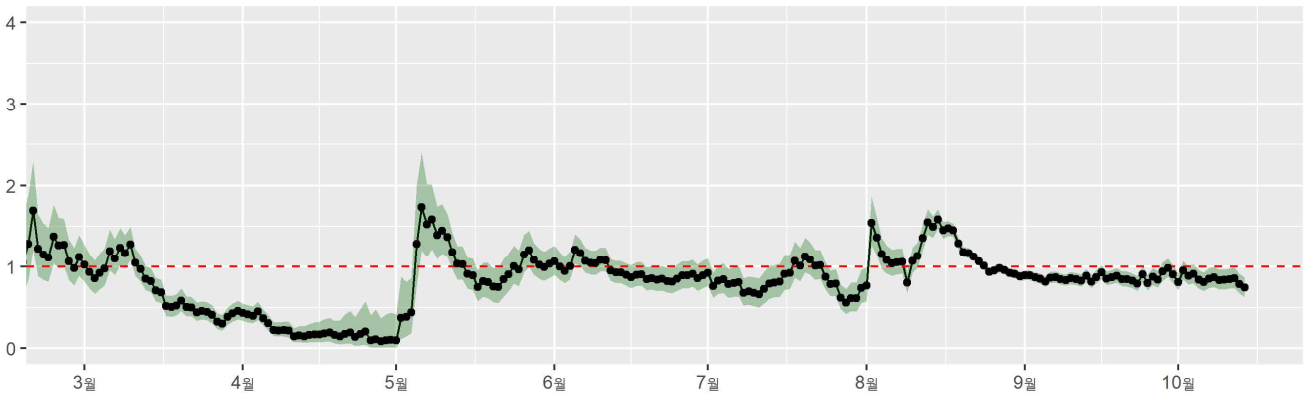
- 최근 교회 소모임, 방문판매업체 등 다양한 원인으로 지역감염이 확산되고 있으며, 36주~41주 환자발생 감소하여 R(t) 1이하 유지되나 R(t)는 감소경향 둔화됨. 지속적인 강력한 방역체계 유지 필요함
- 감염재생산수 주별 변화; 34주 1.60(1.51-1.70) → 35주 1.09(1.03-1.15) → 36주 0.85(0.80-0.91) → 37주 0.77(0.70-0.83) → 38주 0.83(0.75-0.91) → 39주 0.81(0.72-0.90) → 40주 0.84(0.73-0.96) → 41주 0.77(0.65-0.90) → 42주(10.11.~10.14.) **0.79(0.68-0.92)**

전체 5632 명



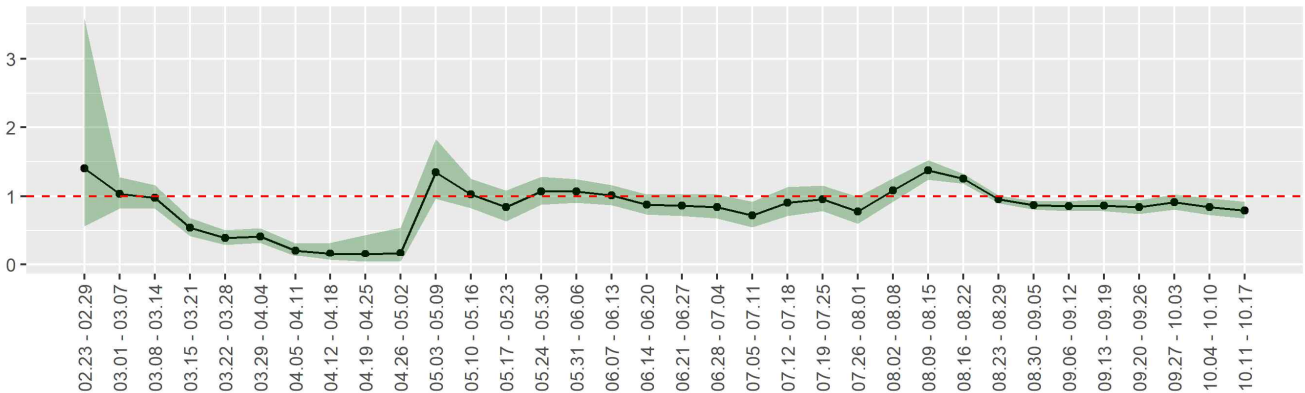
서울시 코로나19 확진자 (명, 증상발생일 기준)

\* 일별 Rt



서울시 코로나19 일별 Rt (Cori 방법 이용, 각 점은 1일을 의미함)

\* 주간 Rt (일별 Rt를 1주일 단위로 평균을 구함)



서울시 코로나19 주별 Rt (일별 Rt의 주단위 평균)