

서울시 THE DAILY NEWS REVIEW - 155

(2020년 10월 7일 수요일)

코로나19 대응 주요 소식

발행일 2020.10.7.
 발행처 서울시 공공보건의료재단 · 서울시 감염병관리지원단
 발행인 김창보 · 최재필
 홈페이지 www.seoulhealth.kr · www.scdc.or.kr

발생 현황

신종 코로나바이러스감염증-19 상황판

구분	확진환자 현황				자가격리자 현황		
	확진자	격리 중	격리해제	사망자	계	감시 중	감시해제
서울시 ¹⁾	5,443	646	4,736	61	222,564	16,111	206,453
전국 ²⁾	24,353	1,594	22,334	425	-	-	-
전세계 ³⁾	35,681,852	9,777,624	24,856,497	1,047,731	-	-	-

1) 서울시의 경우, '서울시 코로나19 발생동향' '20.10.7. 0시 기준
 2) 전국의 경우, '질병관리본부' '20.10.7. 0시 기준
 3) 전 세계의 경우, '2019-nCoV Global Cases (by Johns Hopkins CSSE)' '20.10.7. 10시 기준

서울시 현황

서울특별시 공공보건의료재단

- 서울시 신규 확진환자 33명(10.5. 3명 / 10.6. 30명), 누적 확진환자는 총 5,443명
 - 입원(격리)환자 646명, 격리해제 4,736명 / 질병관리본부 공식발표 확진환자 수는 5,443명(10.7. 0시 기준)
 - 10월 7일 0시 기준, 우리나라 사망자는 총 425명으로 치명률은 1.75%이며, 서울시 사망자 61명
- 서울시 확진환자 구성 (2020.10.7. 0시 기준) ※ 확진일자는 서울시 기준이며, 추후 조정될 수 있음

확진일자	계	해외 접촉 관련	영등포구 방안판매 관련	강북구 부서울 꿈의교회	도봉구 다나 병원	서초구 병원 관련	서초구 소재 카페	관악구 휘트니스 관련	동작구 가족 관련	마포구 서울대인 대우빌 고등학교	강남구 대우빌 골프장	강남구 삼성 화재	양천구 양천 경찰서	도봉구 예유대 캐릭터	확진자 접촉	조사중	기타
10월 6일(화)	30	4	3	1	3	1	-	-	-	1	-	-	-	-	8	8	1
10월 5일(월)	18	2	3	1	1	1	2	-	-	-	-	-	-	-	1	5	2
10월 4일(일)	19	-	1	3	-	1	1	1	-	-	1	-	-	-	6	5	-
10월 3일(토)	16	-	-	1	1	-	-	1	3	1	-	-	-	-	6	3	-
10월 2일(금)	26	1	-	-	12	-	-	-	2	4	1	1	1	-	1	3	-
10월 1일(목)	11	2	-	-	-	-	-	-	1	1	-	1	-	-	2	2	2
9월 30일(수)	30	-	-	-	3	-	-	2	-	1	-	1	1	2	10	5	5
9월 29일(화)	36	-	-	-	28	-	-	-	-	-	1	-	-	-	1	4	2
9월 28일(월)	26	-	-	-	2	-	-	-	-	-	-	-	-	3	10	9	2
9월 27일(일)	18	-	-	-	-	-	-	-	-	-	1	-	-	3	6	2	6
9월 26일(토)	35	1	-	-	-	-	-	-	-	-	-	-	-	5	6	8	15
9월 25일(금)	25	1	-	-	-	-	-	-	-	-	1	-	-	1	7	2	13
9월 24일(목)	54	1	-	-	-	-	-	-	-	-	1	-	-	13	13	8	18
9월 23일(수)	25	-	-	-	-	-	-	-	-	-	2	-	-	1	4	3	15

● 서울시 주요 발생 원인별 현황 (2020.10.7. 0시 기준)

(단위: 명)

소 계	해외 접촉 관련	영등포구 방문판매 관련	도봉구 다나 병원	서초구 병원 관련	강남구 대우다이얼 플러스	영등포구 LG 트윈타워	강북구 북서울 꿈의교회	서초구 소재 카페	동작구 부동산 회사	관악구 히트스 관련	마포구 서울자민고등학교	도봉구 에듀케이 케서너	관악구 삼모 스포츠	서대문구 세리노스 병원	강남구 K보건 산업	성북구 사랑제일 교회	8.15 서울 도심 집회	타시도 확진자 접촉자	기타	감염 경로 조사중
5,443	421	7	50	3	29	7	6	3	2	4	7	30	26	37	37	641	126	239	2,824	944

※ 역학조사서 기반 1차 분류 진행사항에 따라 변경가능, 이전 집단감염 및 산발사례는 기타에 포함

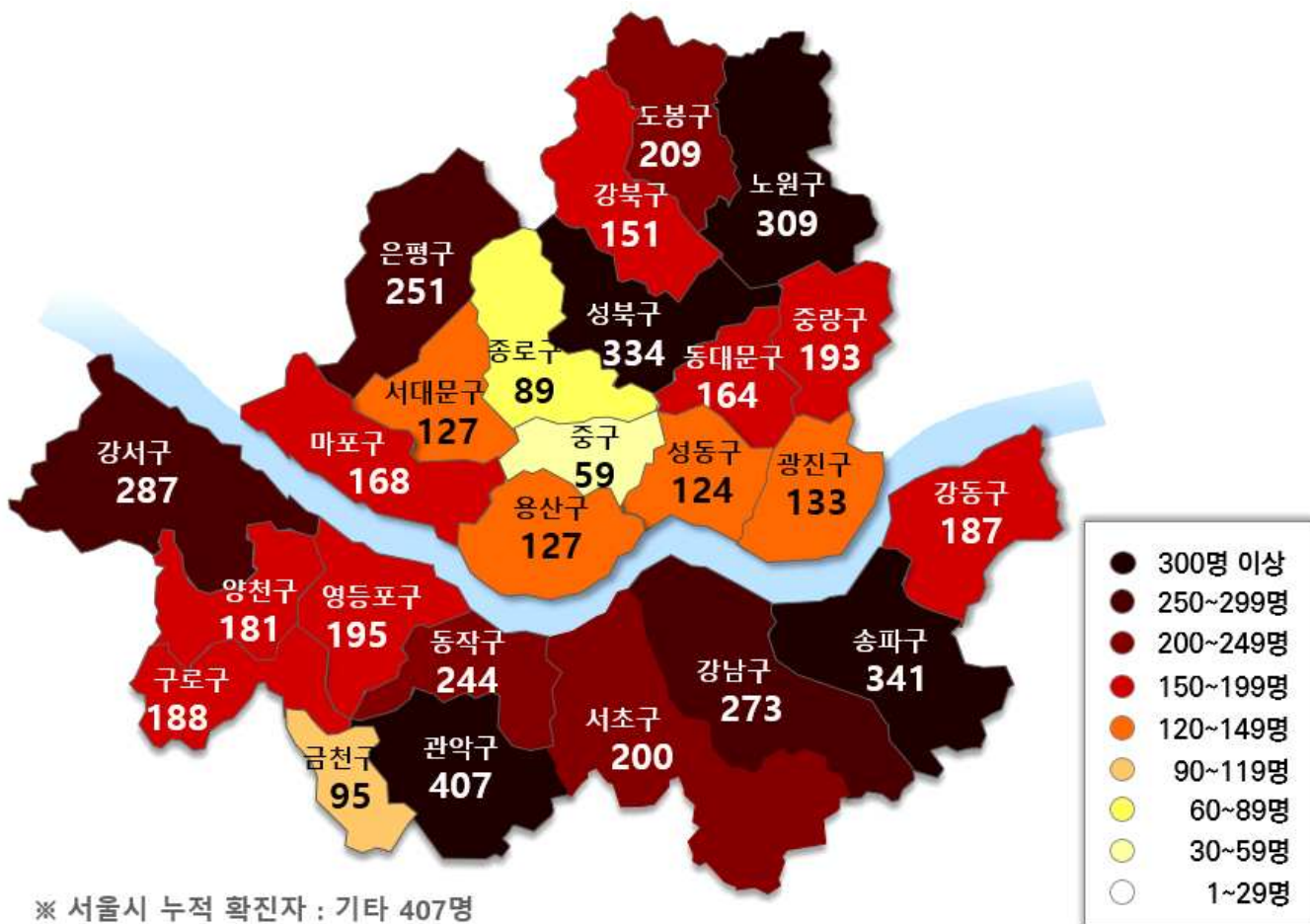
● 서울시 자치구별 확진환자 발생 현황

- 10월 7일 0시 기준, 서울시 전체 확진자는 총 5,443명임(거주지 기준으로 관악407, 송파341, 성북334, 노원309, 강서287, 강남273, 은평251, 동작244, 도봉209, 서초200, 영등포195, 중랑193, 구로188, 강동187, 양천181, 마포168, 동대문164, 강북151, 광진133, 서대문127, 용산127, 성동124, 금천95, 종로89, 중구59, 기타407(타시도 이관))

서울시 자치구별 코로나19 확진환자 분포 현황

(단위: 명)

구 분	종 로	중 구	용 산	성 동	광 진	동 대 문	중 량	성 북	강 북	도 봉	노 원	은 평	서 대 문	마 포	양 천	강 서	구 로	금 천	영 등 포	동 작	관 악	서 초	강 남	송 파	강 동	기 타	계
누계	89	59	127	124	133	164	193	334	151	209	309	251	127	168	181	287	188	95	195	244	407	200	273	341	187	407	5,443
10/6	-	-	1	1	2	6	2	-	2	1	2	-	-	1	-	-	-	-	1	-	5	2	2	1	-	4	33



※ 서울시 누적 확진자 : 기타 407명

서울시 자치구별 확진자 발생 현황

● 서울시 전체 선별진료소 지정 현황 (2020.10.7. 10시 서울시 일일상황보고 기준)

(단위: 개소)

합계	자치구			의료기관					차량 이동식	이동검체 채취반
	소계	보건소 내	보건소 외(상담소)	소계	국가지정	지역거점	국공립병원	민간병원		
83	37	35	2	44	5	6	8	25	1	1

● 보건소 선별진료소 검체 검사 현황 (2020.10.7. 10시 서울시 일일상황보고 기준)

(단위 : 건)

구분	총 누계	주간 계	10.6.(화)	10.5.(월)	10.4.(일)	10.3.(토)	10.2.(금)	10.1.(목)	9.30.(수)
계	545,788	11,554	2,032	2,327	1,749	1,470	1,321	1,245	1,410
평균	21,831.5	1,650.6	81.3	93.1	70.0	58.8	52.8	49.8	56.4

● 의료기관 선별진료소 검체 검사 현황 (2020.10.7. 10시 서울시 일일상황보고 기준)

(단위: 건)

구분	총 누계	주간 계	10.6.(화)	10.5.(월)	10.4.(일)	10.3.(토)	10.2.(금)	10.1.(목)	9.30.(수)
계	234,376	1,647	208	494	221	149	128	168	231
국가지정	23,145	438	49	99	62	43	29	51	105
지역거점	25,584	90	10	23	25	5	8	15	4
국공립병원	23,789	312	50	85	43	32	34	21	47
민간병원	161,858	807	99	335	91	69	57	81	75

● 차량이동식(Drive-Thru) 선별진료소 운영 현황 (2020.10.7. 10시 서울시 일일상황보고 기준)

(단위: 건)

구분	10.6.(화)			누계			비고
	진료인원	검사인원	양성건수	진료인원	검사인원	양성건수	
계	32	32	0	12,123	10,697	8	
이대서울병원	32	32	0	6,907	6,892	5	자체운영
구 소방학교	-	-	-	1,814	1,379	2	운영중단
은평병원	-	-	-	896	782	0	
잠실주경기장	-	-	-	2,506	1,644	1	

※ 은평병원, 잠실주경기장 4.27.(월)부터 운영 중단

※ 구 소방학교 '20.5.8.(금)부터 운영 중단 ⇒ '20.5.15.(금) 운영 재개 ⇒ '20.5.22.(금) 운영 중단

● 일반시민 대상 선제검사 현황(홈페이지신청) (2020.10.7. 10시 서울시 일일상황보고 기준)

(단위 : 건)

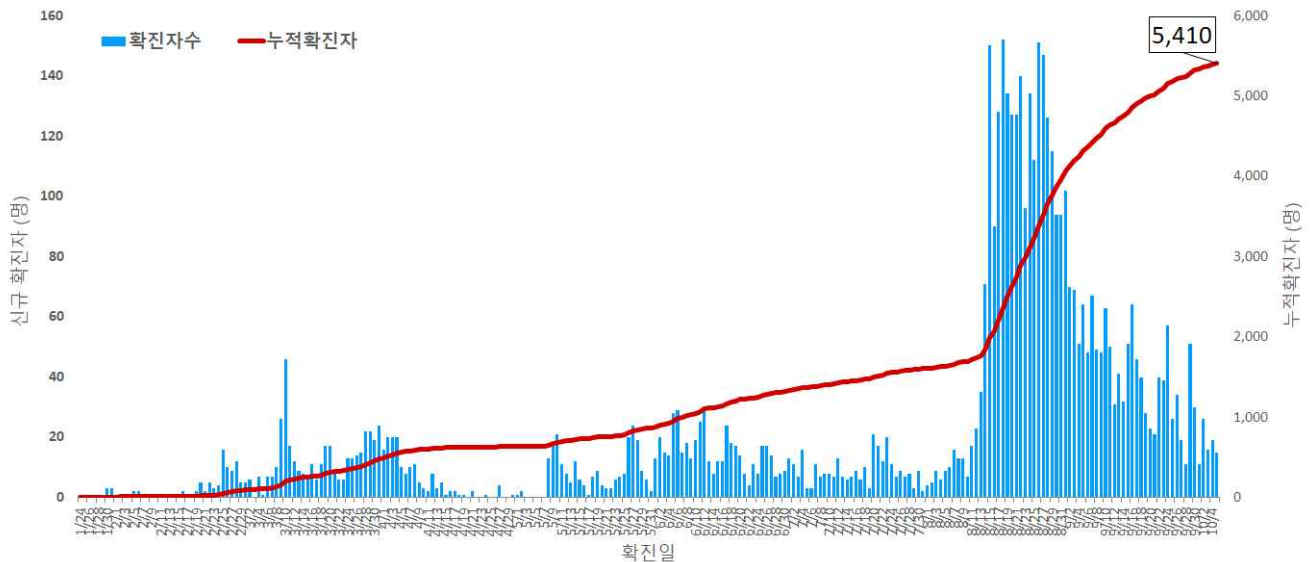
구분 (6.15.~)	총 누계	어린이	은평	서북	서울의료원	보라매	동부	서남	강남보건소 (유타)
누계	9,987	1,264	977	856	1,510	1,908	1,954	1,301	217
10.6.(화)	133	27	4	3	25	23	37	14	-

- 검사결과 : 6.15.~10.5.(음성 9,817, 기타35, 양성2-신규1, 밀접접촉1)

□ 발생 현황 (10.6. 0시 기준)

○ 확진자 일별 발생 추이 및 누적 현황

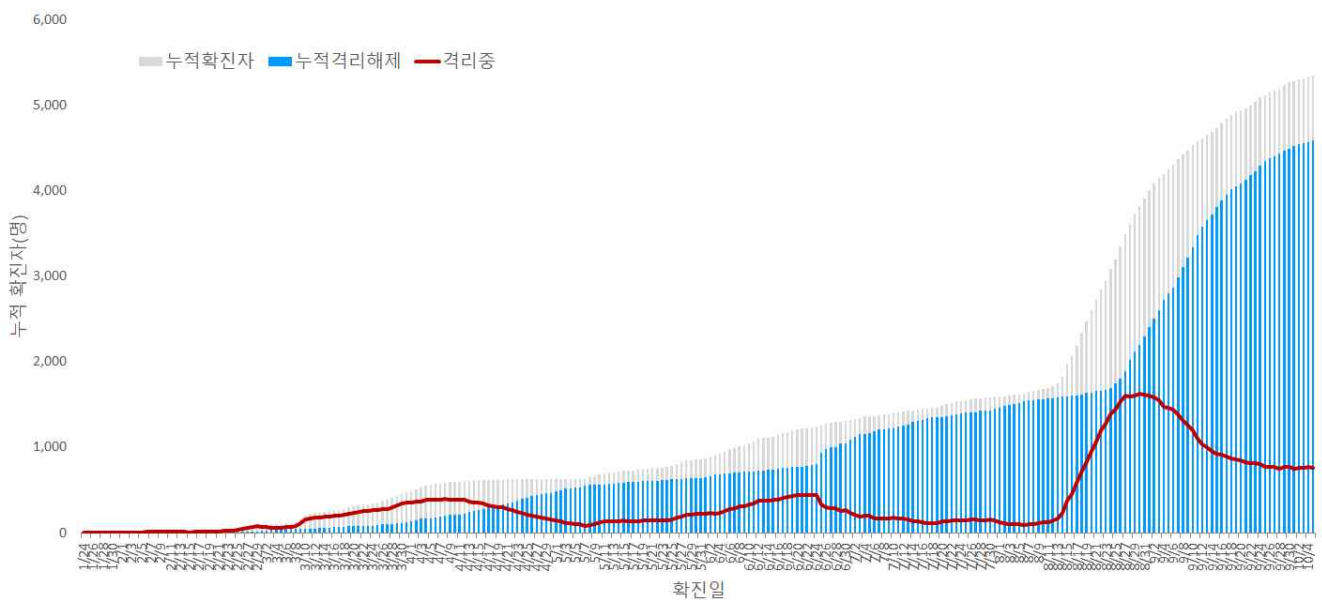
- 신규확진자 15명, 누적환자 총 5,410명



서울시 코로나19 신규 확진자 일별 발생추이 및 누적 현황(명, 보고일 기준)

○ 확진자 격리 현황

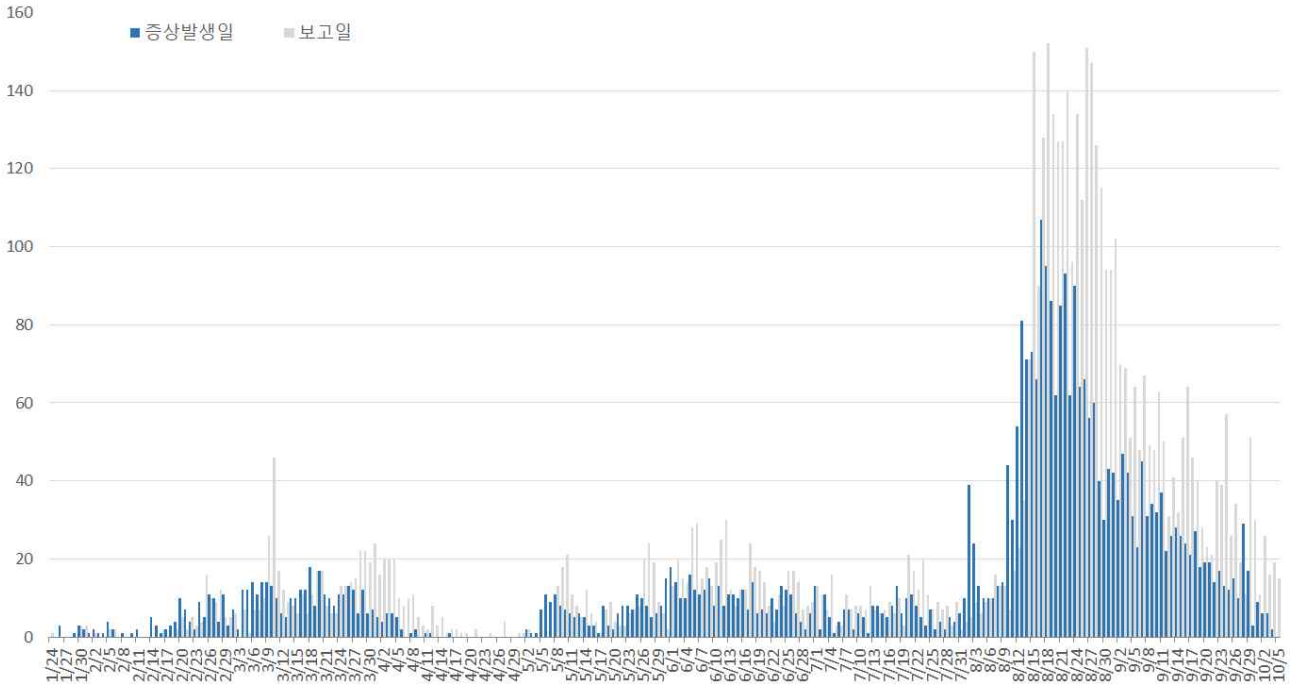
- 격리해제 4,584명(84.7%), 사망 61명(1.1%), 격리 중 765명(14.2%)



서울시 코로나19 누적 격리중 · 격리해제자 현황(명, 보고일 기준)

○ 증상발생일 및 확진일 기준 발생 추이

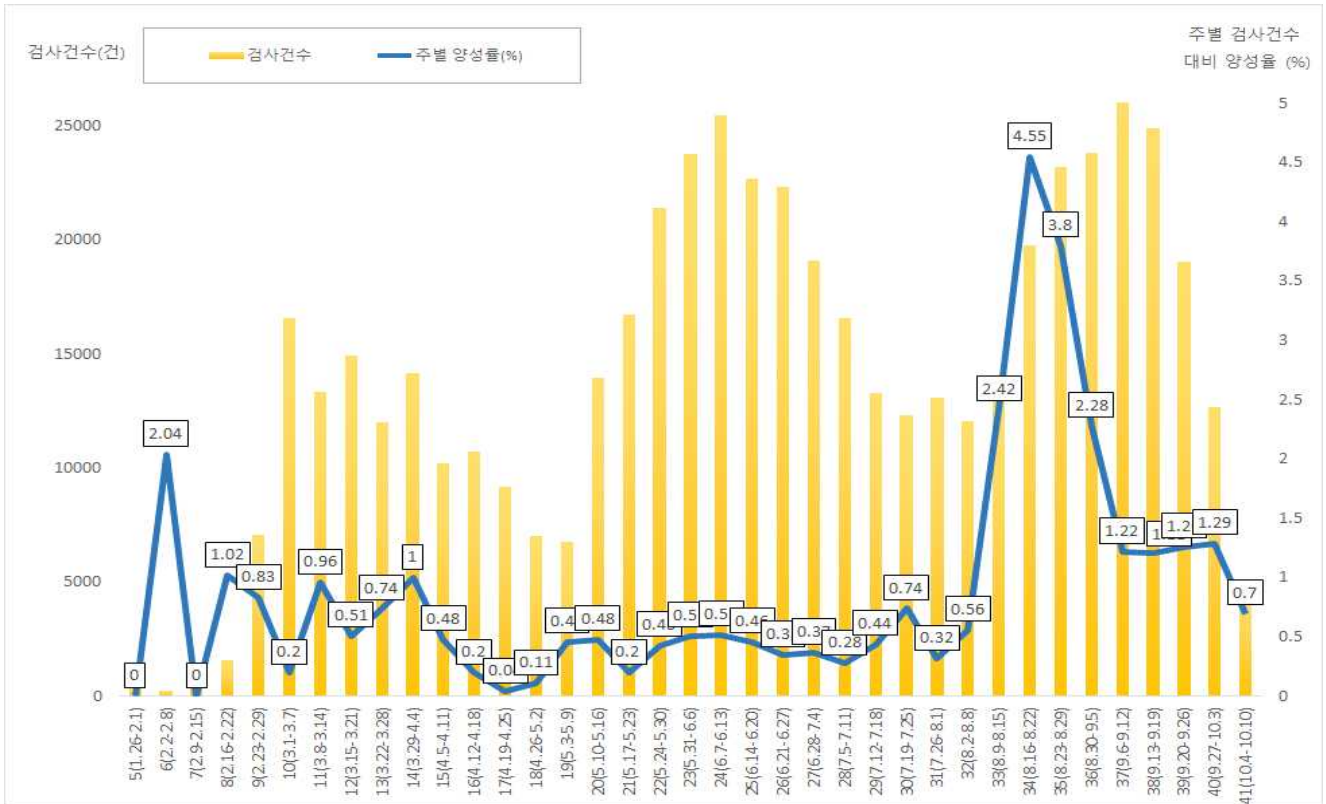
- 분석대상 증상발생일과 보고일이 모두 확인된 3,528명 (무증상 및 증상발생일 모름 등 1,882명 제외)



서울시 코로나19 확진자 일별 분포 현황

○ 주별 검사건수 및 확진환자 양성률

- 총 검사건수 527,339건 (금주 4,836건) 중 5,410명 확진, 총 검사수 대비 양성률 1.03%



서울시 코로나19 확진자 주별 검사현황 및 양성률

□ 인구학적 특성별 발생현황 (10.6. 0시 기준)

- (성별) 여성이 53.1%로 남성보다 높음
- (연령별) 확진자의 평균 연령은 48.7세(중위연령 52세, 범위 1-99세)로 20-50대가 57.9%이며, 사망 61명 (40대 1명, 50대 2명, 60대 3명, 70대 22명, 80세 이상 33명)임
 - 치명률 1.1% (80세 이상 15.2%)

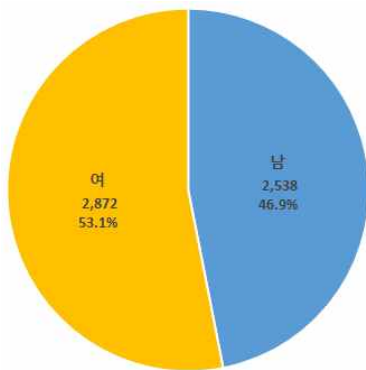
서울시 성별, 연령별 확진환자 퇴원, 입원, 사망 현황

(단위: 명, %)

구분	확진자	(%)	장기 입원자	(%)	퇴원자	(%)	퇴원자 평균 입원일(일)	사망자	치명률(%)	
계	5,410	(100.0)	1,321	(24.4)	4,584	(84.7)	16.8	61	1.1	
성별	남성	2,538	(46.9)	664	(26.2)	2,109	(83.1)	17.0	33	1.3
	여성	2,872	(53.1)	657	(22.9)	2,475	(86.2)	16.6	28	1.0
연령	0-9	139	(2.6)	31	(22.3)	121	(87.1)	13.1	0	0.0
	10-19	270	(5.0)	43	(15.9)	250	(92.6)	15.0	0	0.0
	20-29	777	(14.4)	176	(22.7)	731	(94.1)	19.1	0	0.0
	30-39	657	(12.1)	139	(21.2)	592	(90.1)	16.4	0	0.0
	40-49	662	(12.2)	179	(27.0)	571	(86.3)	16.3	1	0.2
	50-59	1,038	(19.2)	253	(24.4)	895	(86.2)	16.6	2	0.2
	60-69	1,045	(19.3)	255	(24.4)	837	(80.1)	15.8	3	0.3
	70-79	605	(11.2)	166	(27.4)	451	(74.5)	17.4	22	3.6
80이상	217	(4.0)	79	(36.4)	136	(62.7)	19.2	33	15.2	

- ※ 치명률= 사망자수/확진자수 × 100
- ※ 평균 입원일= (퇴원자 입원일의 합계)/(전체 퇴원자수)
- ※ 장기입원자 = 입원 35일 이상 확진자
- ※ 질병관리본부 지침(6.25.)에 따라 격리해제 기준이 완화되어 퇴원자수가 증가하였음

○ 성별·연령별 분포 현황



○ 연령별 확진자 치료현황



서울시 코로나19 연령별 확진자 치료 현황

□ 자치구별 발생현황(거주지 기준) (10.6. 0시 기준)

- 관악구 발생이 7.4%(402명)로 가장 높았으며, 송파구 6.3%(340명), 성북구 6.2%(334명), 노원구 5.7%(307명), 강서구 5.3%(287명) 순이었음
- 인구 10만명당 발생률은 전체 55.65명으로 관악구 80.44명, 성북구 75.60명, 도봉구 63.11명, 동작구 61.75명, 종로구 59.18명 순이었음

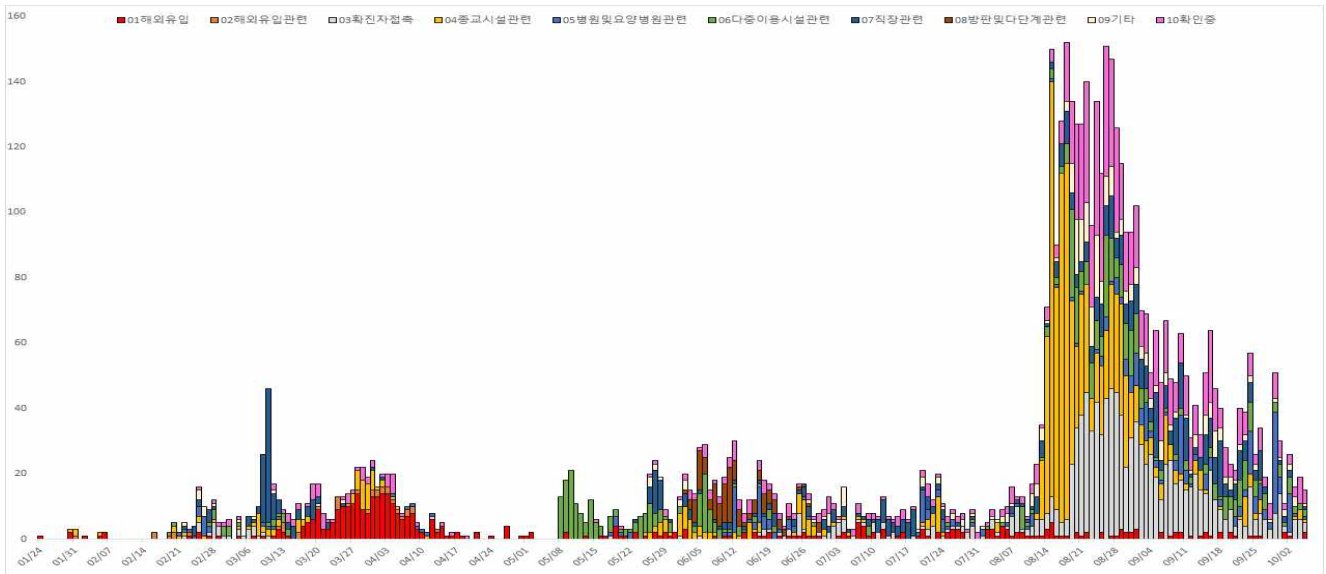
구분	누계		증가현황	발생률* (10만명당)
	(명)	(%)		
서울특별시	5,410	100	▲+15	55.65
종로구	89	1.6	-	59.18
중구	59	1.1	-	46.79
용산구	126	2.3	▲+2	54.92
성동구	123	2.3	-	41.36
광진구	131	2.4	-	37.47
동대문구	158	2.9	-	45.72
종랑구	189	3.5	-	47.92
성북구 ³⁾	334	6.2	-	75.60
강북구	150	2.8	▲+1	48.11
도봉구	208	3.8	-	63.11
노원구 ⁴⁾	307	5.7	▲+2	58.05
은평구	251	4.6	-	52.34
서대문구	127	2.3	-	40.61
마포구	167	3.1	-	44.61
양천구	181	3.3	-	39.52
강서구 ⁵⁾	287	5.3	▲+1	48.90
구로구	188	3.5	▲+1	46.41
금천구	95	1.8	▲+1	40.90
영등포구	194	3.6	▲+1	51.96
동작구	244	4.5	▲+1	61.75
관악구 ¹⁾	402	7.4	▲+2	80.44
서초구	198	3.7	▲+1	46.16
강남구	271	5.0	-	50.07
송파구 ²⁾	340	6.3	-	50.63
강동구	187	3.5	-	40.90
기타	404	7.5	▲+2	-

- 1) 관악구: 교회 57명(성북구사랑제일교회 14명, 왕성교회 18명, 만민중앙교회 13명), 직장 관련 54명, 다중이용시설 관련 40명 등
 2) 송파구: 교회 83명(성북구사랑제일교회 43명, 송파구교회 18명, 용인우리제일교회 12명), 직장관련 49명 등
 3) 성북구: 교회 152명(성북구사랑제일교회 142명), 다중이용시설 관련 37명, 해외유입관련 18명 등
 4) 노원구: 교회 139명(성북구사랑제일교회 82명, 노원구 빛가온교회 43명), 직장 관련 29명 등
 5) 강서구: 교회 48명(성북구사랑제일교회 14명), 직장 관련 45명, 병원 및 요양원 관련 37명 등
 ※ 인구 10만명당 발생률은 통계청에서 제공하는 2020년 행정구역별 주민등록 연앙인구를 기준으로 함.

□ 주요 감염경로별 발생 현황 (10.6. 0시 기준)

○ 8월 교회를 통한 지역집단발생 환자 증가

○ 주요 감염경로별 발생률은 종교시설 관련 20.8%(1,124명)가 가장 높았으며, 직장 관련 10.9%(589명), 다중이용시설 관련 10.0%(542명), 해외유입 7.7%(417명), 병원 및 요양원 5.6%(303명) 순이었음



서울시 코로나19 주요 감염경로별 발생현황

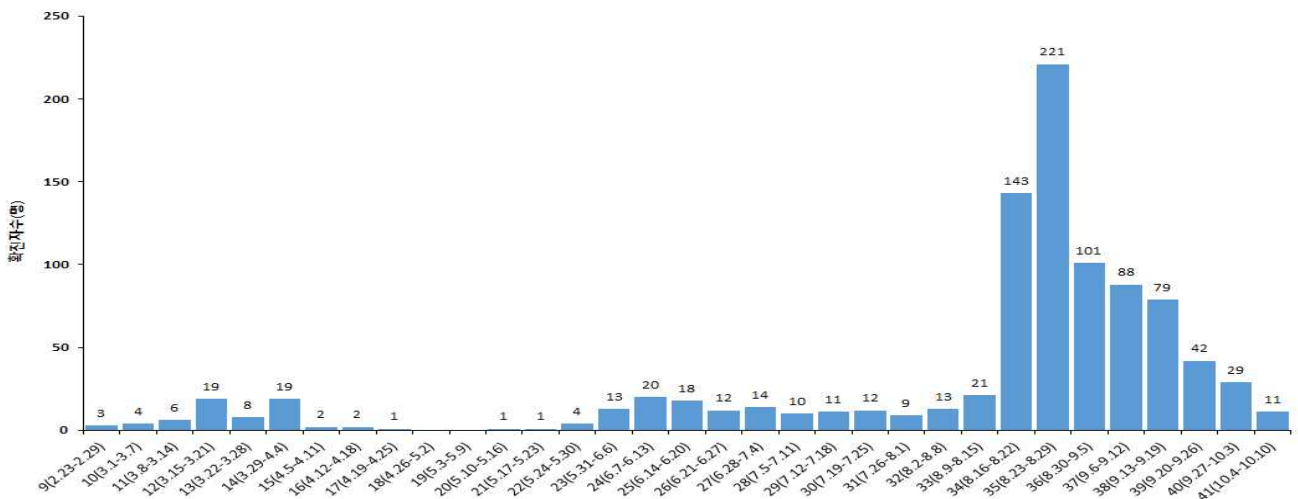
○ 감염경로 불분명 환자

서울시 감염경로 불분명 환자 분포 현황

(단위: 명)

구분	합계	성별		연령(세)								
		남	여	0-9	10-19	20-29	30-39	40-49	50-59	60-69	70-79	80이상
확진자	5,410	2,538	2,872	139	270	777	657	662	1,038	1,045	605	217
(%)	(100.0)	(46.9)	(53.1)	(2.6)	(5.0)	(14.4)	(12.1)	(12.2)	(19.2)	(19.3)	(11.2)	(4.0)
경로 불분명(%)	937	496	441	7	21	111	111	115	176	188	157	51
	(17.3)	(19.5)	(15.4)	(5.0)	(7.8)	(14.3)	(16.9)	(17.4)	(17.0)	(18.0)	(26.0)	(23.5)

※ 관악구 88건, 은평구 64건, 송파구 55건, 성북구 51건, 강남구 48건, 동작구 46건, 영등포구 43건, 강서구 41건, 서초구 40건, 중랑구 38건, 노원구 36건, 강북구·강동구 31건, 도봉구 30건, 양천구 29건, 구로구 27건, 성동구 25건, 동대문구 24건, 용산구·마포구 23건, 광진구 21건, 서대문구 19건, 금천구 11건, 중구 10건, 종로구 9건 (기타 74건 제외)



서울시 코로나19 감염경로 불분명 확진자 주별 분포 현황(명, 확진일 기준)

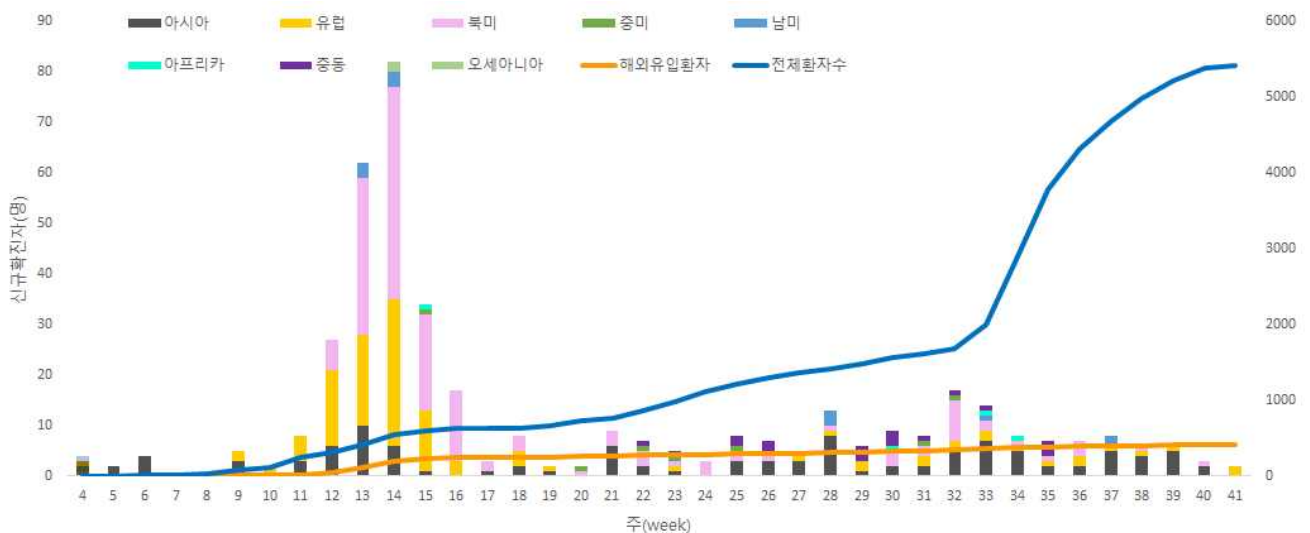
□ 해외 유입 현황 (10.6. 0시 기준)

- 해외유입 사례로 추정되는 누적 확진자수 417명(7.7%)
- 주요 국외유입 분포는 북미 37.4%, 유럽·아시아 25.9%순임

코로나19 해외유입 확진자 분포 현황

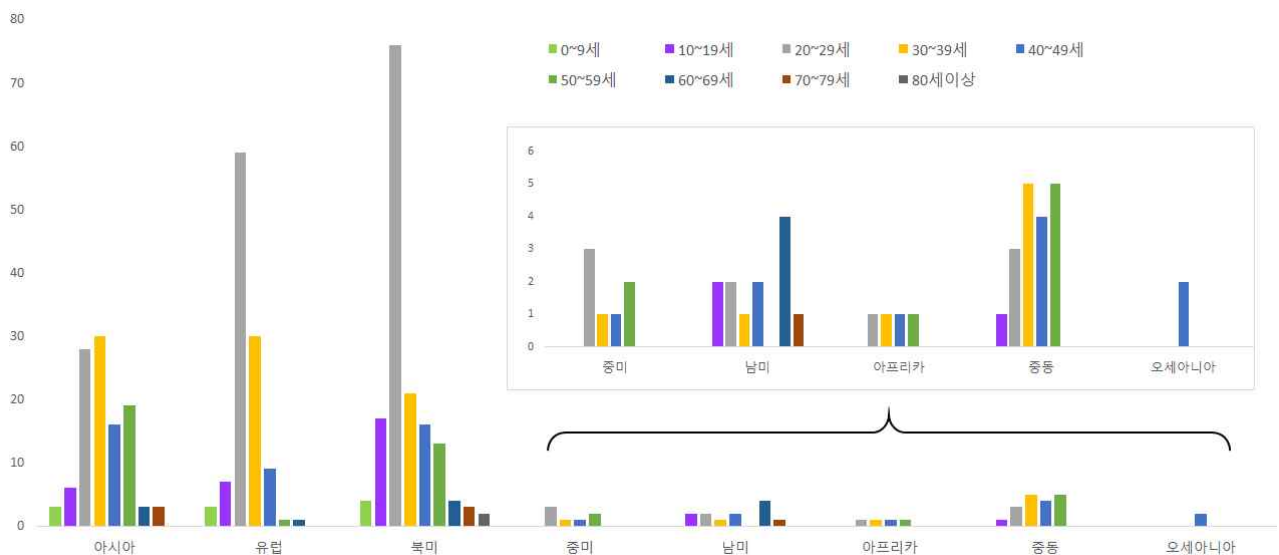
(단위: 명)

구분	아시아	유럽	북미	중미	남미	아프리카	중동	오세아니아	합계
누계	108	110	156	7	12	4	18	2	417
증가현황	-	▲+2	-	-	-	-	-	-	▲+2
백분율(%)	(25.9)	(26.4)	(37.4)	(1.6)	(2.9)	(1.0)	(4.3)	(0.5)	(100.0)



서울시 코로나19 신규·누적 해외유입 확진자 현황(명, 확진일 기준)

○ 연령별 해외유입 연령 분포 현황



서울시 코로나19 연령별 해외유입 확진자 현황(명, 확진일 기준)

□ 접촉자 관리 현황 (10.6. 0시 기준)

○ 서울시 관리 누적 접촉자는 67,163명으로, 그중 검사결과 양성으로 확진된 사례는 4.1%(2,772명)임

서울시 성별, 연령별 코로나19 접촉자 분포 현황

(단위: 명)

구분	합계	성별		연령(세)								
		남	여	0-9	10-19	20-29	30-39	40-49	50-59	60-69	70-79	80이상
누계 (%)	67,163 (100.0)	34,557 (51.5)	32,606 (48.5)	3,288 (4.9)	5,176 (7.7)	15,466 (23.0)	11,767 (17.5)	9,722 (14.5)	10,000 (14.9)	7,316 (10.9)	3,140 (4.7)	1,288 (1.9)
확진자 (%)	2,772 (4.1)	1,148 (3.3)	1,624 (5.0)	98 (3.0)	153 (3.0)	427 (2.8)	307 (2.6)	357 (3.7)	553 (5.5)	512 (7.0)	260 (8.3)	105 (8.2)

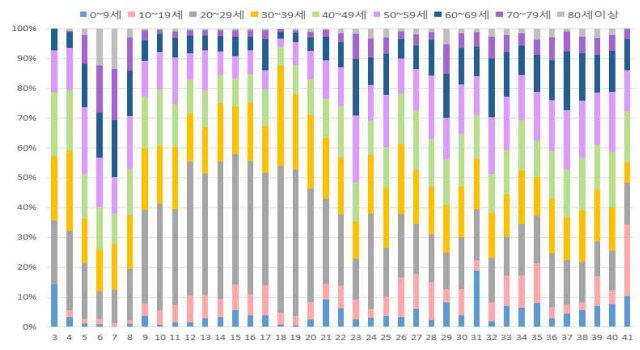
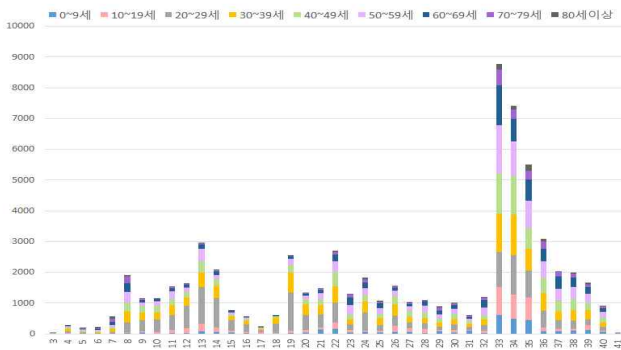
※ 접촉자 중 확진자수(명,%)는 질병보건통합관리시스템(is.cdc.go.kr)에 등록된 접촉자 데이터를 기준으로 함.

○ 주별 접촉자 발생 현황



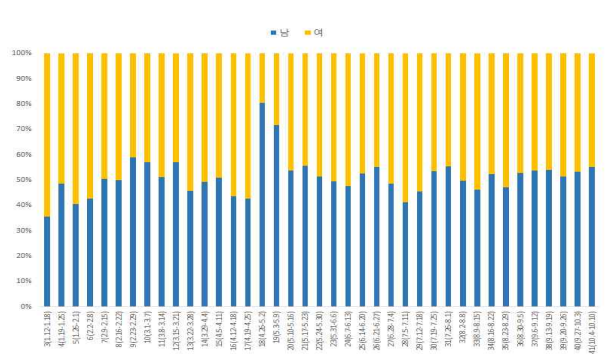
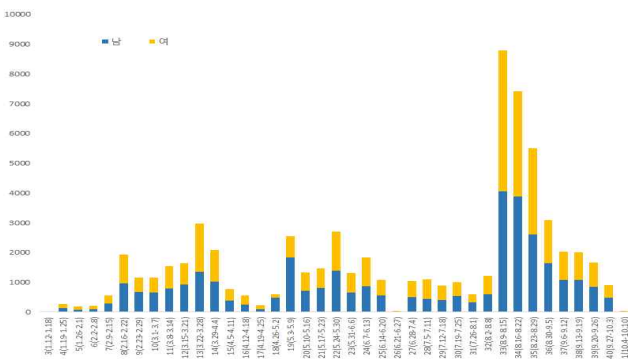
서울시 코로나19 주별 접촉자 현황 및 확진율(명, %, 최종접촉일 기준)

○ 연령별 접촉자 발생 현황



서울시 코로나19 연령별 분포(명, %, 최종접촉일 기준)

○ 성별 접촉자 발생 현황



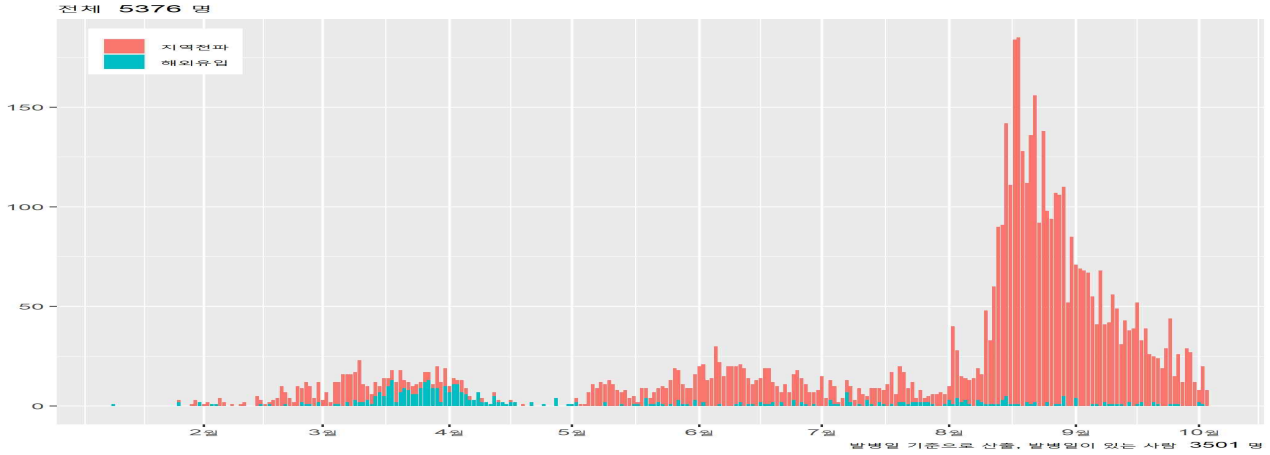
서울시 코로나19 성별 분포(명, %, 최종접촉일 기준)

□ 감염재생산수(Reproduction number)추이;R(t)

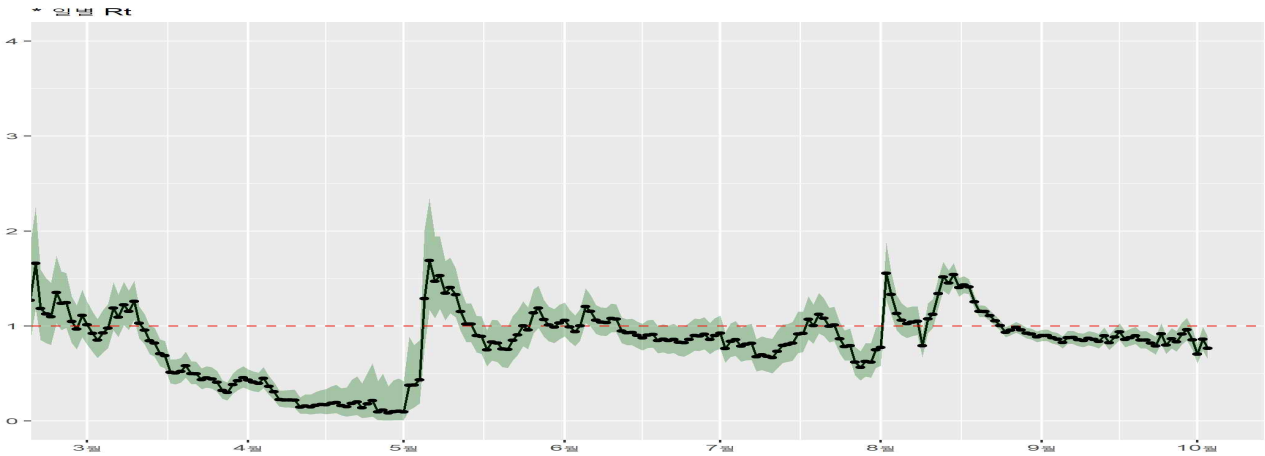
○ '20.10.5. 0시 기준 5,395명에 대해 증상발생일 기준 산출

(※ 증상발생일 없는 1,877명은 확진일 및 보고일로 대체함)

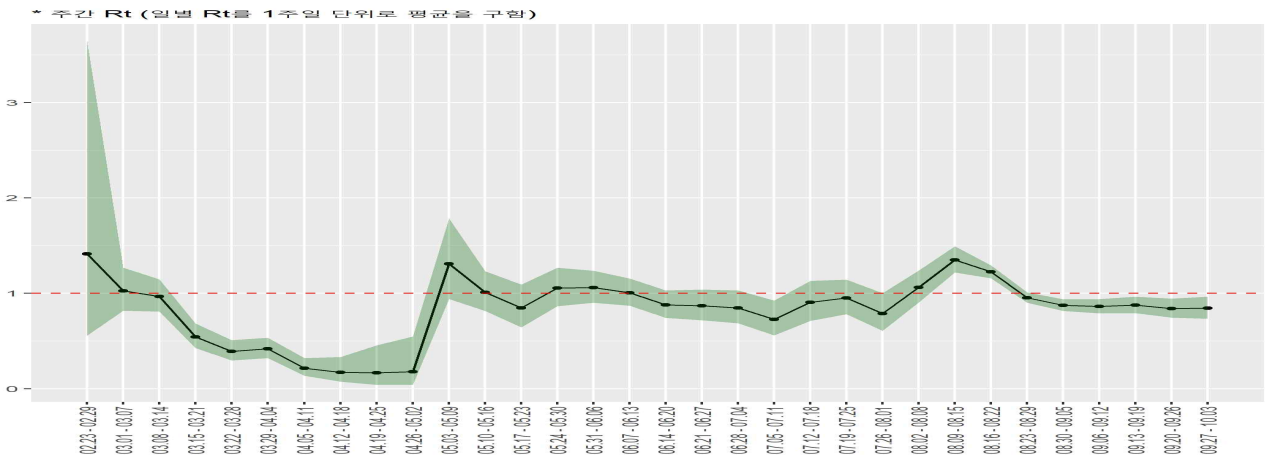
- 최근 교회 소모임, 방문판매업체 등 다양한 원인으로 지역감염이 확산되고 있으며, 36주~39주 환자발생 감소하여 R(t) 1이하 유지되나 R(t)는 감소경향 둔화됨 지속적인 강력한 방역체계 유지 필요함
- 감염재생산수 주별 변화; 34주 1.60(1.51-1.70) → 35주 1.09(1.03-1.15) → 36주 0.85(0.80-0.91) → 37주 0.77(0.70-0.83) → 38주 0.83(0.75-0.91) → 39주 0.81(0.72-0.90) → 40주 0.84(0.73-0.96)



서울시 코로나19 확진자 (명, 증상발생일 기준)



서울시 코로나19 일별 Rt (Cori 방법 이용, 각 점은 1일을 의미함)



서울시 코로나19 주별 Rt (일별 Rt의 주단위 평균)