

서울시 THE DAILY NEWS REVIEW - 121

(2020년 8월 14일 금요일)

코로나19 대응 주요 소식

발행일 2020.8.14.

발행처 서울시 공공보건의료재단 · 서울시 감염병관리지원단

발행인 김창보 · 최재필

홈페이지 www.seoulhealth.kr · www.scdc.or.kr

1. 발생 현황

신종 코로나바이러스감염증-19 상황판

구분	확진환자 현황				자가격리자 현황		
	확진자	격리 중	격리해제	사망자	계	감시 중	감시해제
서울시 ¹⁾	1,767	190	1,564	13	147,239	11,183	136,056
전국 ²⁾	14,873	705	13,863	305	-	-	-
전세계 ³⁾	20,755,406	7,085,247	12,917,934	752,225	-	-	-

1) 서울시의 경우, '서울시 코로나19 발생동향' '20.08.14. 0시 기준

2) 전국의 경우, '질병관리본부' '20.08.14. 0시 기준

3) 전 세계의 경우, '2019-nCoV Global Cases (by Johns Hopkins CSSE)' '20.08.14. 9시 기준

서울시 현황

서울특별시 공공보건의료재단

● **서울시 신규 확진환자 32명, 누적 확진환자는 총 1,767명**

- 입원(격리)환자 190명, 격리해제 1,564명 / 질병관리본부 공식발표 확진환자 수는 1,767명(8.14. 0시 기준)
- 8월 14일 0시 기준, 우리나라 사망자는 총 305명으로 치명률은 2.05%이며, 서울시 사망자 13명

● **서울시 확진환자 구성 (2020.8.14. 0시 기준)**

※ 확진일자는 서울시 기준이며, 추후 조정될 수 있음

확진일자	계	해외 접촉 추정	롯데아 중사자 모임	공정 반석회 (캐나다상)	성북구 사랑제일 교회	용인시 우리씨일 교회	중구 통일상가	강남구 판매 업소	관악구 요양 병원	도봉구 가족관련	성동구 가족관련	확진자 접촉	조사중	기타
8월 13일(목)	32	1	4	1	10	5	1	-	-	-	-	8	2	-
8월 12일(수)	23	1	4	-	1	-	2	1	-	-	-	8	6	-
8월 11일(화)	17	1	4	1	-	-	-	-	4	-	-	3	4	-
8월 10일(월)	7	1	-	1	-	-	-	1	1	-	-	2	1	-
8월 9일(일)	13	2	-	7	-	-	-	1	-	-	-	-	3	-
8월 8일(토)	13	2	-	-	-	-	-	1	1	-	-	8	1	-
8월 7일(금)	17	1	-	-	-	-	-	2	2	-	1	6	5	-
8월 6일(목)	9	3	-	-	-	-	-	-	-	2	1	1	2	-
8월 5일(수)	9	4	-	-	-	-	-	-	-	-	2	-	2	1
8월 4일(화)	6	1	-	-	-	-	-	-	-	1	-	1	-	3
8월 3일(월)	9	3	-	-	-	-	-	-	-	1	-	3	2	-
8월 2일(일)	5	3	-	-	-	-	-	-	-	-	-	-	1	1
8월 1일(토)	4	-	-	-	-	-	-	-	-	-	-	1	-	3
7월 31일(금)	2	-	-	-	-	-	-	-	-	-	-	-	2	-

● 서울시 주요 발생 원인별 현황 (2020.8.14. 0시 기준)

(단위: 명)

소 계	해외 접촉 관련	롯데리아 종사자 모임	성북구 사랑제일교회	고양시 반석교회 (케네다상가)	용인시 우리제일교회	강서구 요양시설 관련	강남구 사무실 관련	리치웨이 관련	부천시 쿠팡 관련	이태원 클럽 관련	구로구 콜센터 관련	타사도 확진자 접촉자	기타	경로 확인중
1,767	366	12	11	10	5	26	29	122	24	139	98	62	667	196

※ 역학조사서 기반 1차 분류 진행사항에 따라 변경가능, 이전 집단감염 및 산발사례는 기타에 포함

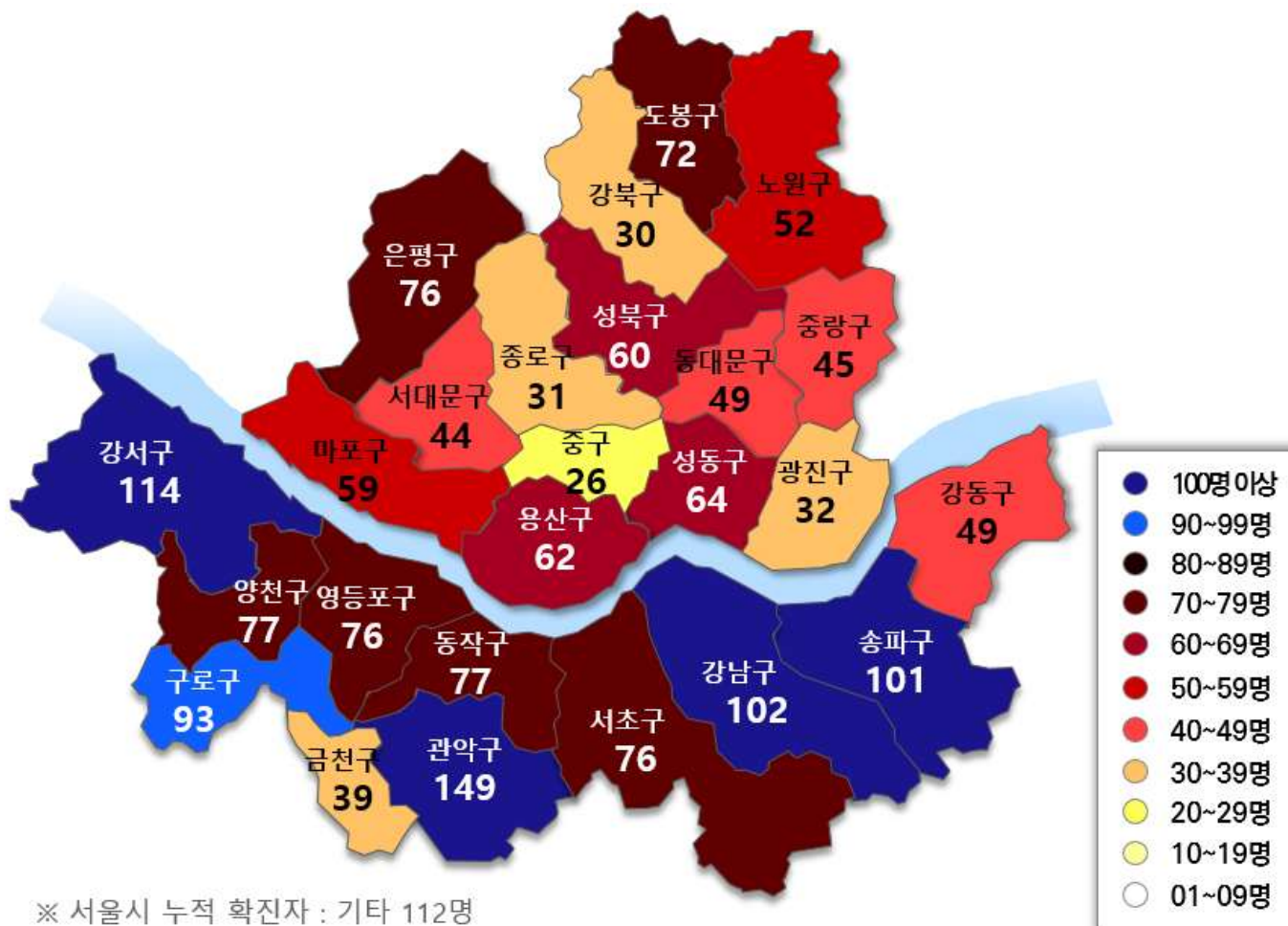
● 서울시 자치구별 확진환자 발생 현황

- 8월 14일 0시 기준, 서울시 전체 확진자는 총 1,767명임(거주지 기준으로 관악149, 강서114, 강남102, 송파101, 구로93, 동작77, 양천77, 서초76, 영등포76, 은평76, 도봉72, 성동64, 용산62, 성북60, 마포59, 노원52, 강동49, 동대문49, 중랑45, 서대문44, 금천39, 광진32, 종로31, 강북30, 중구26, 기타112(타사도 이관))

서울시 자치구별 코로나19 확진환자 분포 현황

(단위: 명)

구 분	종 로	중 구	용 산	성 동	광 진	동 대 문	중 랑	성 북	강 북	도 봉	노 원	은 평	서 대 문	마 포	양 천	강 서	구 로	금 천	영 등 포	동 작	관 악	서 초	강 남	송 파	강 동	기 타	계
누계	31	26	62	64	32	49	45	60	30	72	52	76	44	59	77	114	93	39	76	77	149	76	102	101	49	112	1,767
8/13		1		6	2	1	7	1	1			1	1		1	2				2	1	4				1	32



서울시 자치구별 확진자 발생 현황

● 서울시 전체 선별진료소 지정 현황 (2020.8.14. 10시 서울시 일일상황보고 기준)

(단위: 개소)

합계	자치구			의료기관					차량 이동식	이동검체 채취반
	소계	보건소 내	보건소 외(상담소)	소계	국가지정	지역거점	국공립병원	민간병원		
82	37	35	2	44	5	6	8	25	1	0

● 자치구 보건소 선별진료소 운영 현황 (2020.8.12. 22시 서울시 보건소 선별진료소 설치 운영 현황 기준)

(단위: 건)

날 짜	진 료		검 체		(학생·교직원)진료		(학생·교직원)검사	
	계	누 계	계	누 계	계	누 계	계	누 계
8. 12.(수)	2,303	403,757	2,127	348,698	250	49,489	229	40,842
8. 11.(화)	1,812	401,454	1,647	346,571	140	49,239	107	40,613
8. 10.(월)	2,068	399,642	1,987	344,923	170	49,099	134	40,506
8. 9.(일)	974	397,574	936	342,936	26	48,929	25	40,372
8. 8.(토)	2,029	396,600	1,974	342,000	24	48,903	20	40,347
8. 7.(금)	1,874	394,571	1,751	340,035	109	48,879	81	40,327
8. 6.(목)	1,269	392,697	1,196	338,284	171	48,770	121	40,246

● 의료기관 선별진료소 운영 현황 (2020.8.14. 10시 서울시 일일상황보고 기준)

(단위: 건)

구분	진료		검체 검사		비고
	8.13.(목)	누계	8.13.(목)	누계	
계	1,365	204,746	869	159,463	
국가지정	132	28,438	130	20,378	
지역거점	94	30,764	62	26,861	
국공립병원	234	19,005	234	17,770	
민간병원	905	126,539	443	94,454	

● 차량이동식(Drive-Thru) 선별진료소 운영 현황 (2020.8.14. 10시 서울시 일일상황보고 기준)

(단위: 건)

구분	8.13.(목)			누계			비고
	진료인원	검사인원	양성건수	진료인원	검사인원	양성건수	
계	20	20	-	10,320	8,895	8	
이대서울병원	20	20	-	5,104	5,090	5	주말미운영
구 소방학교	-	-	-	1,814	1,379	2	
은평병원	-	-	-	896	782	0	운영중단
잠실주경기장	-	-	-	2,506	1,644	1	

※ 은평병원, 잠실주경기장 4.27.(월)부터 운영 중단

※ 구 소방학교 '20.5.8.(금)부터 운영 중단 ⇒ '20.5.15.(금) 운영 재개 ⇒ '20.5.22.(금) 운영 중단

● 일반시민 대상 선제검사(홈페이지신청) (2020.8.14. 10시 서울시 일일상황보고 기준)

구분 (6.15.~)	총누계	어린이	은평	서북	서울의료원	보라매	동부	서남	강남보건소(우타)	확진자 (~8.12.)
누계	5,702	682	550	452	846	1,114	1,079	762	217	0
8.13.	74	1	2	21	9	15	16	10	-	0

● 노인 복지시설 대상 선제검사 현황 (2020.8.14. 10시 서울시 일일상황보고 기준)

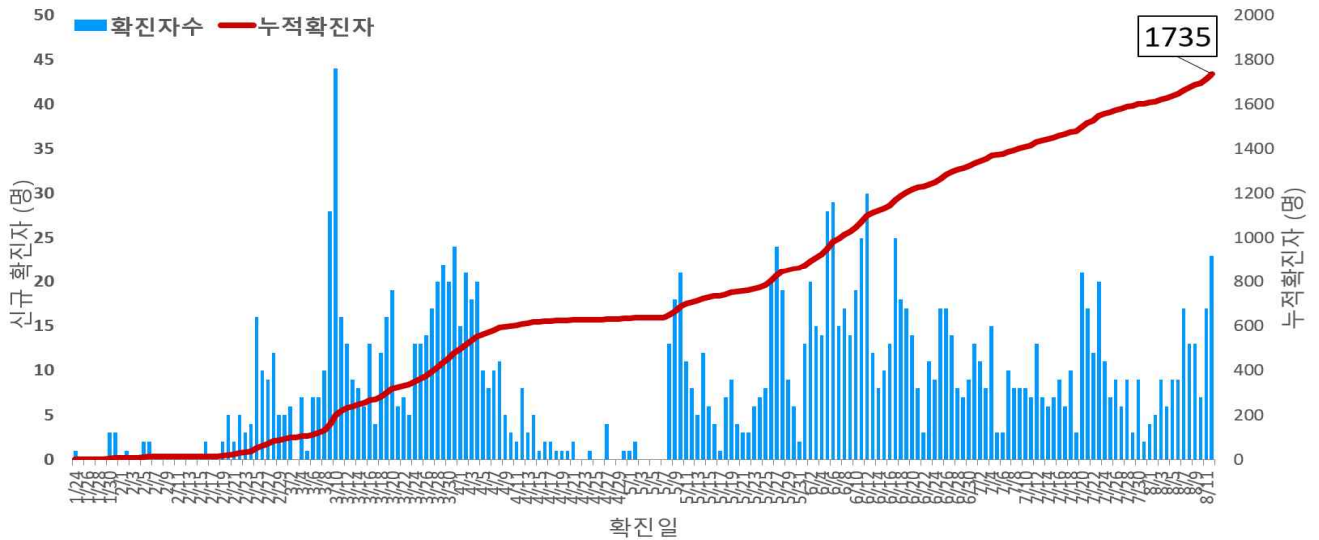
(단위: 건)

구분	검체검사		확진자	비고
	8.12.(수)	총누계		
노숙인 등 취약계층(6.15.~)	233	5,526	0	불확정 3

□ 발생 현황 (8.13. 0시 기준)

○ 확진자 일별 발생 추이 및 누적 현황

- 신규 확진자 26명, 누적환자 총 1,735명

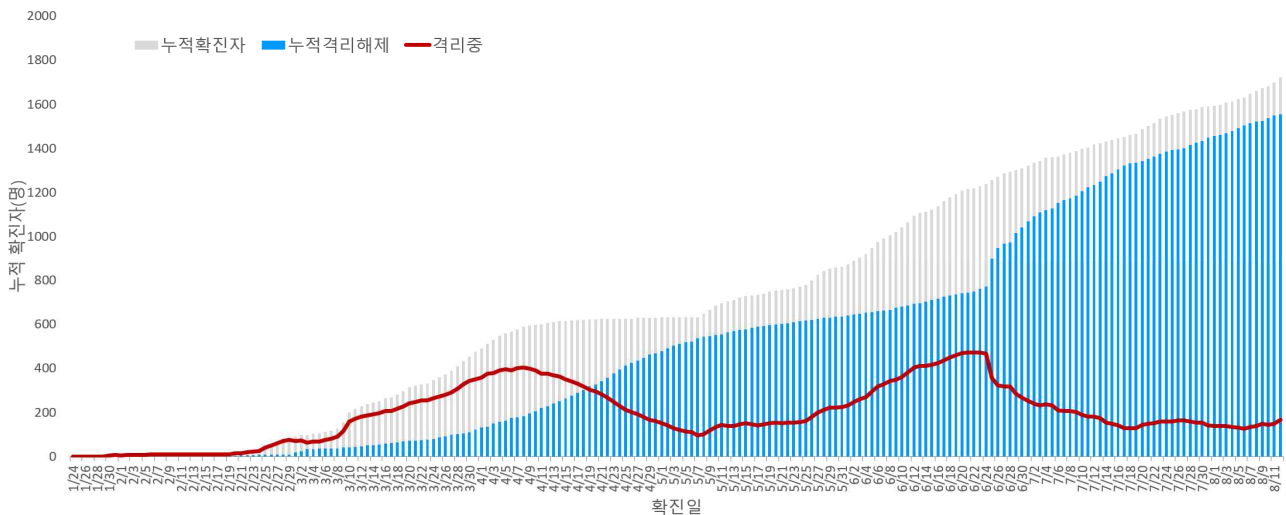


서울시 코로나19 신규 확진자 일별 발생추이 및 누적 현황(명, 확진일 기준)

○ 확진자 격리 현황

- 총 확진자 1,735명 중 격리해제 1,556명(89.7%), 사망 13명(0.7%)으로 4.8일(405명) 이후 격리 중인 환자가 감소세를 보였으나 5.7일 이후 다시 증가 후 현재 감소세(현재 격리 중 166명)

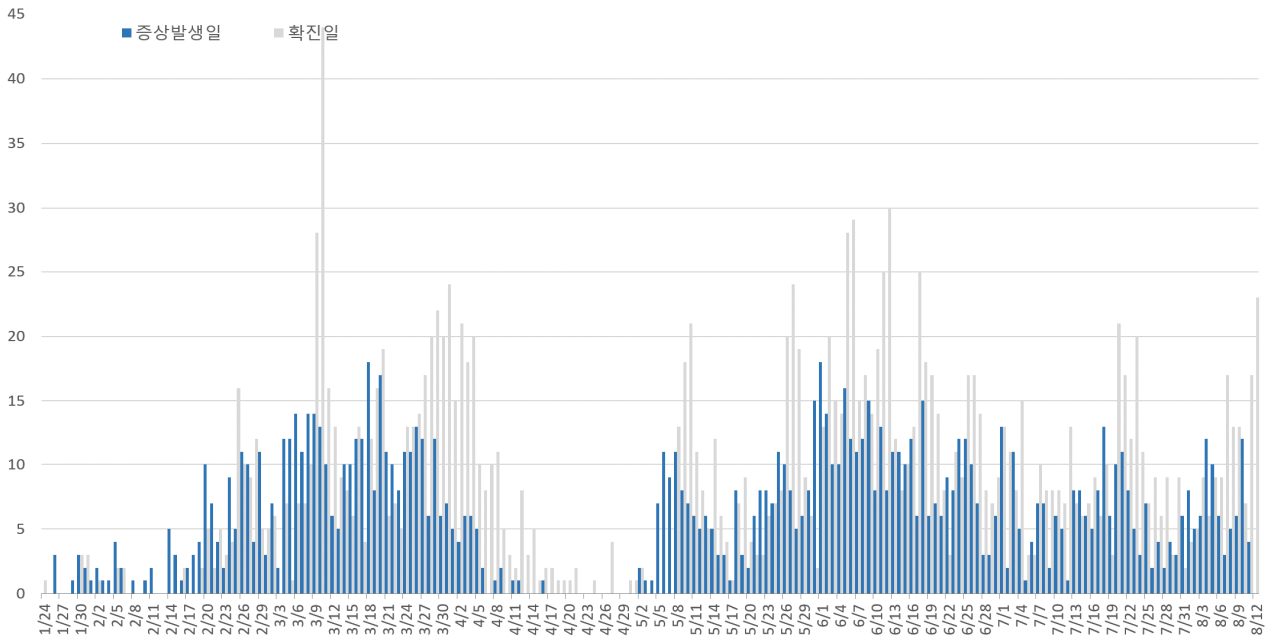
※ 6.25. 질병관리본부 지침 9판에 따라 격리해제 기준이 완화되어 격리자수 감소



서울시 코로나19 누적격리중 및 격리해제자 현황(명, 확진일 기준)

○ 증상발생일 및 확진일 기준 발생 추이

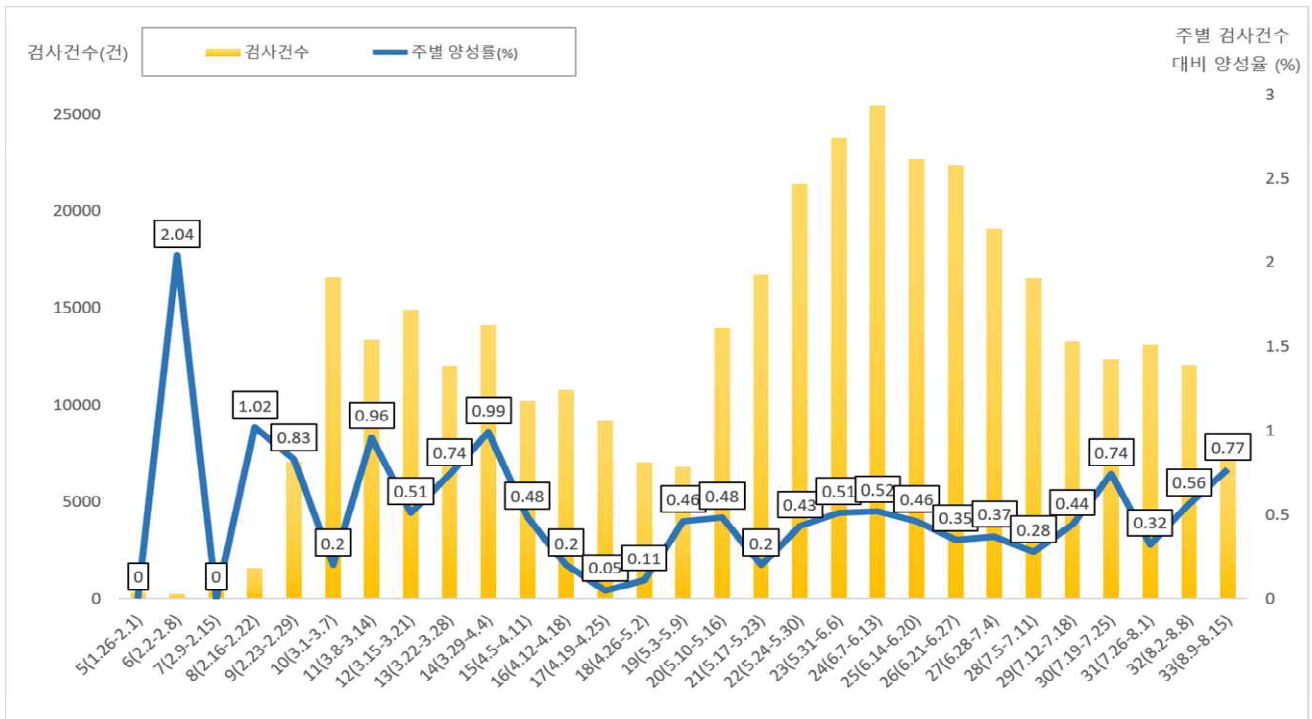
- 분석대상 증상발생일과 확진일이 모두 확인된 1,219명 (무증상 및 증상발생일 모름 등 516명 제외)



서울시 코로나19 일별 분포 현황

○ 주별 검사건수 및 확진환자 양성률

- 총 검사건수 372,761건 (금주 7,827건)중 1,735명 확진, 검사 대비 양성률 0.46%



서울시 코로나19 확진자 주별 검사현황 및 양성률

□ 인구학적 특성별 발생현황 (8.13. 0시 기준)

- (성별) 남성이 50.2%로 여성보다 높음
- (연령별) 확진자의 평균 연령은 46.2세(중위연령 46.0세, 범위 1-99세)로 20-50대가 64.9%이며, 사망 13명(44세, 62세, 78세, 82세(3명), 87세, 91세 남성과 82세, 85세, 89세, 90세, 93세 여성)임 - 치명률 0.7% (80세 이상 12.7%)

서울시 성별, 연령별 확진환자 퇴원, 입원, 사망 현황

(단위: 명, %)

구분	확진자 (%)	장기 입원자 (%)	퇴원자 (%)	퇴원자 평균 입원일(일)	사망자	치명률(%)	
계	1,735 (100.0)	285 (16.4)	1,556 (89.7)	24.1	13	0.7	
성별	남성	871 (50.2)	145 (16.6)	781 (89.7)	24.1	8	0.9
	여성	864 (49.8)	140 (16.2)	775 (89.7)	24.0	5	0.6
연령	0-9	29 (1.7)	1 (3.4)	26 (89.7)	18.5	0	0.0
	10-19	73 (4.2)	12 (16.4)	69 (94.5)	23.0	0	0.0
	20-29	378 (21.8)	90 (23.8)	360 (95.2)	26.5	0	0.0
	30-39	248 (14.3)	50 (20.2)	232 (93.5)	23.5	0	0.0
	40-49	207 (11.9)	40 (19.3)	191 (92.3)	24.4	1	0.5
	50-59	293 (16.9)	48 (16.4)	263 (89.8)	24.5	0	0.0
	60-69	273 (15.7)	22 (8.1)	222 (81.3)	22.5	1	0.4
	70-79	155 (8.9)	15 (9.7)	140 (90.3)	21.8	1	0.6
80이상	79 (4.6)	7 (8.9)	53 (67.1)	23.3	10	12.7	

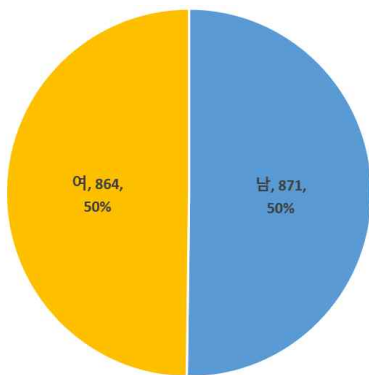
※ 치명률=사망자수/확진자수 × 100

※ 평균 입원일수(전체)= (퇴원자, 비퇴원자 입원일의 합계)/(전체 확진자수)

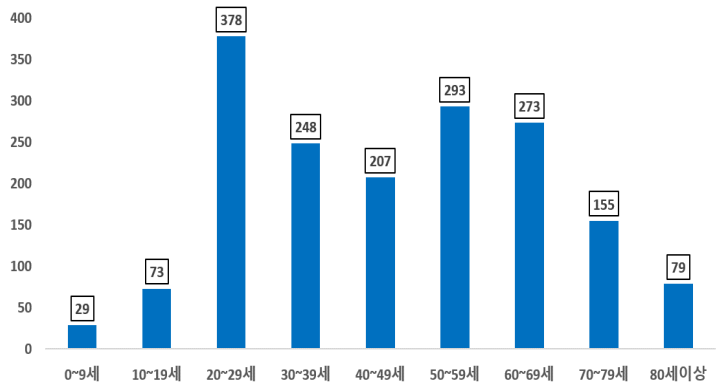
※ 장기입원자=입원일수 35일 이상

※ 질병관리본부 지침 9판(6.25.)에 따라 격리해제 기준이 완화되어 퇴원자 수가 증가하였음

○ 성별·연령별 분포 현황

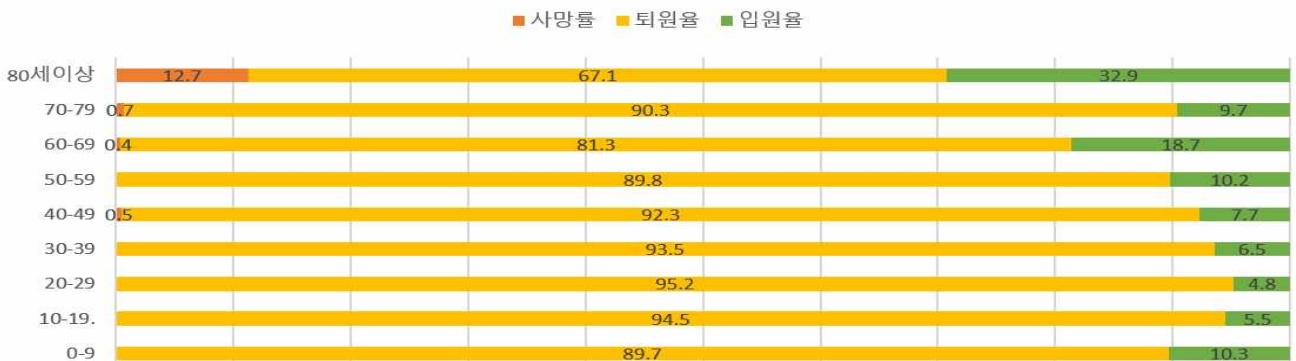


성별



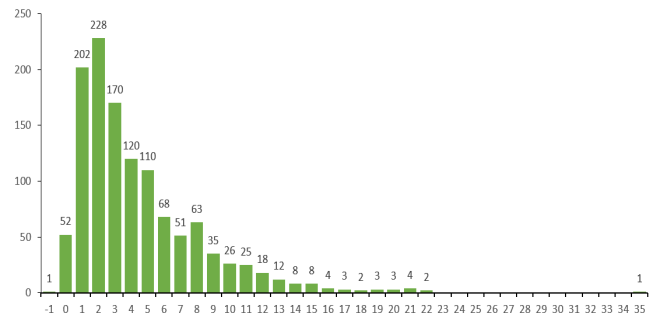
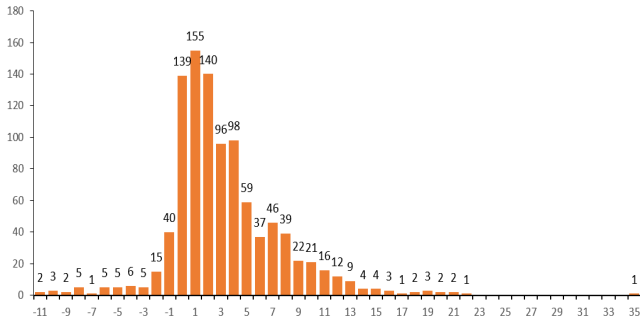
연령별

○ 연령별 확진자 치료현황



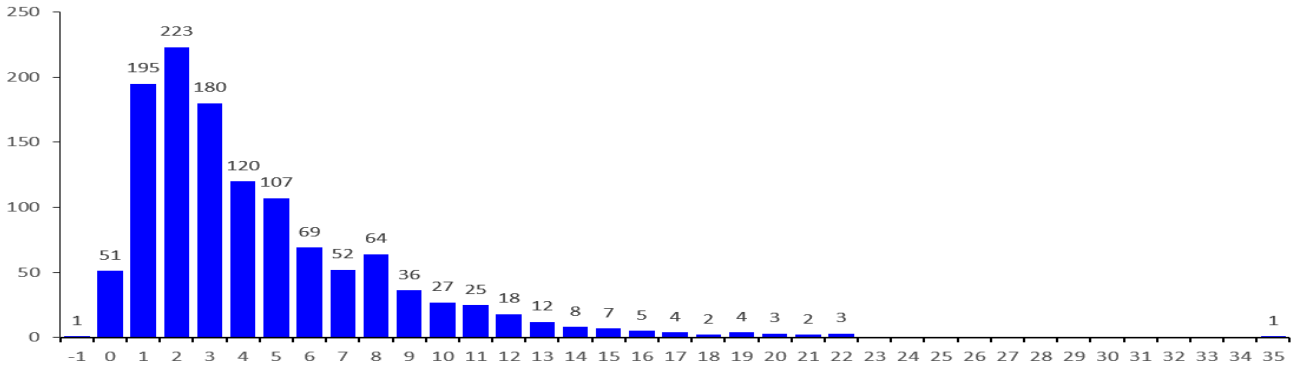
서울시 코로나19 연령별 확진자 치료 현황(명, 확진일 기준)

○ (진단소요일) 발병-격리까지 평균 3.2일(중앙값 2일)소요, 발병-확진까지 평균 4.4일(중앙값 3일), 발병-입원까지 평균 4.4일(중앙값 3일)



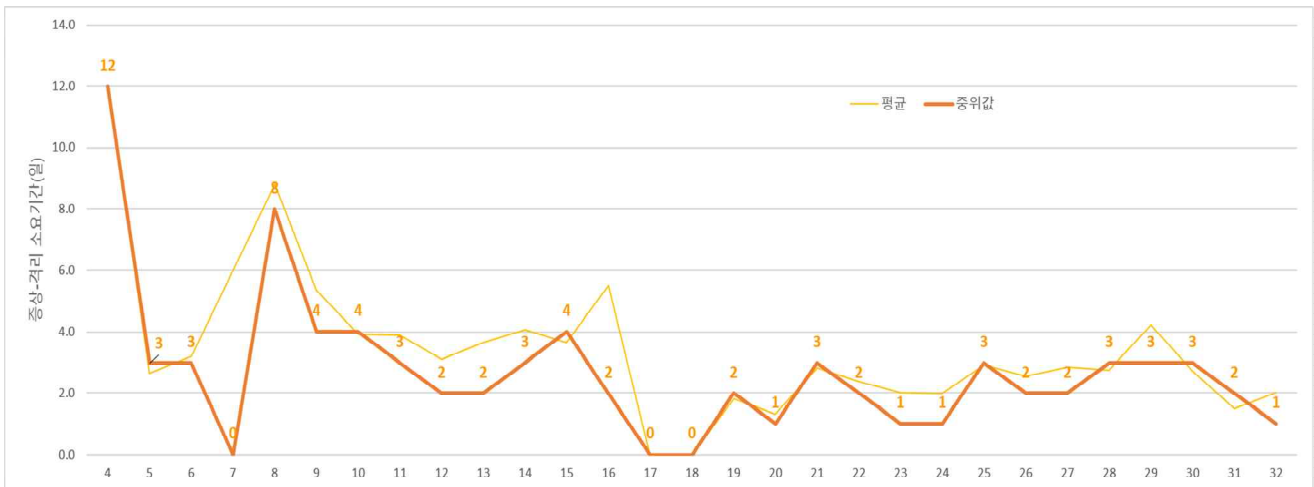
발병일 - 격리일 소요기간

발병일 - 확진일 소요기간



발병일 - 입원일 소요기간

※ 분석대상 발병일·확진일·입원일이 모두 확인된 1,002명(무증상, 증상발생일 알 수 없음 등 733명 제외)



주별 발병일 - 격리일 소요기간



주별 발병일 - 확진일 소요기간



주별 발병일-입원일 소요기간

□ 자치구별 발생현황(신고 구 기준) (8.13. 0시 기준)

- 관악구 발생이 8.6%(149명)로 가장 높았으며, 강남구 7.2%(125명), 구로구강서구 6.2%(107명) 순이었음
- 인구 10만명당 발생률은 중구 34.10로 가장 높았으며, 종로구 31.92명, 용산구 30.07명, 관악구 29.82명, 구로구 26.41명 순이었음

서울시 자치구별 코로나19 확진자 분포 현황

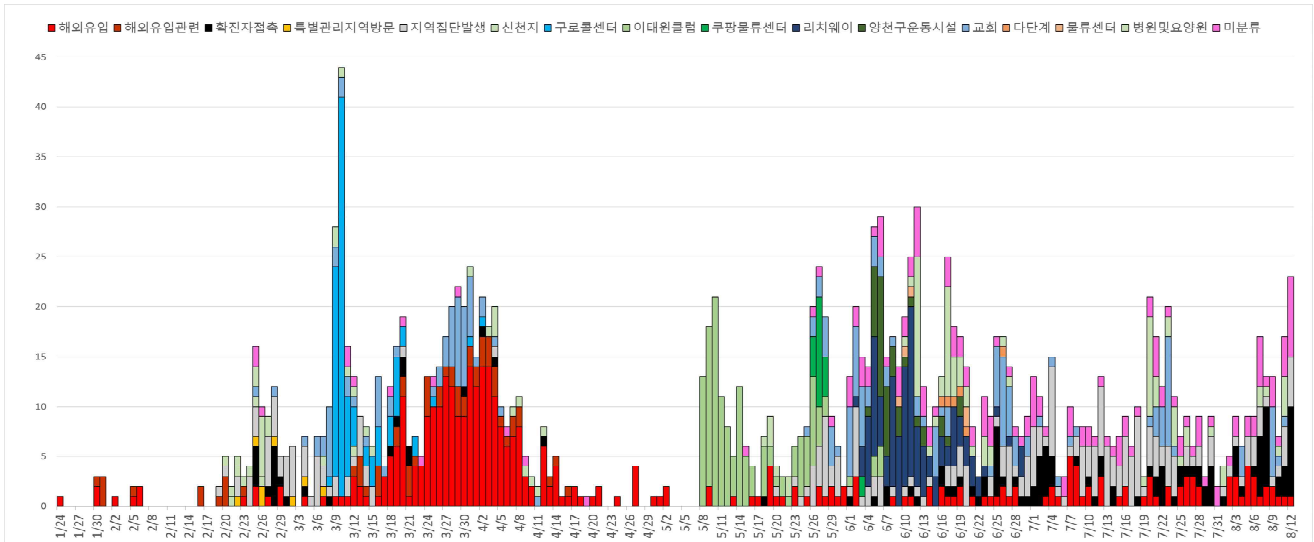
(단위: 명)

구분	누계		증가현황	발생률 (10만명당)
	(명)	(%)		
서울특별시	1,735	100.0	▲(+26)	17.85
종로구	48	2.8	▲(+1)	31.92
중구	43	2.5	▲(+3)	34.10
용산구	69	4.0	▲(+1)	30.07
성동구	63	3.6	-	21.18
광진구	29	1.7	▲(+1)	8.30
동대문구	56	3.2	-	16.20
종량구	51	2.9	▲(+2)	12.93
성북구	46	2.7	▲(+1)	10.41
강북구	26	1.5	-	8.34
도봉구	72	4.1	-	21.85
노원구	51	2.9	▲(+2)	9.64
은평구	74	4.3	▲(+5)	15.43
서대문구	58	3.3	-	18.55
마포구	51	2.9	-	13.62
양천구	79	4.6	▲(+2)	17.25
강서구 ⁴⁾	107	6.2	▲(+2)	18.23
구로구 ³⁾	107	6.2	▲(+1)	26.41
금천구	45	2.6	-	19.38
영등포구	92	5.3	-	24.64
동작구	73	4.2	-	18.47
관악구 ¹⁾	149	8.6	▲(+1)	29.82
서초구	63	3.6	▲(+1)	14.69
강남구 ²⁾	125	7.2	▲(+2)	23.10
송파구 ⁵⁾	102	5.9	▲(+1)	15.19
강동구	56	3.2	-	12.25

1) 관악구: 교회관련 33명(왕성교회 17명), 리치웨이관련 23명, 해외유입관련 19명, 이태원클럽관련 13명, 구로콜센터관련 9명 등
 2) 강남구: 해외유입관련 56명, 이태원클럽관련 9명, 리치웨이관련 8명 등
 3) 구로구: 교회관련 33명(만민중앙교회 22명), 구로콜센터 26명, 리치웨이관련 13명 등
 4) 강서구: 강서구양양시설관련 22명, 해외유입관련 17명, 구로콜센터 12명, 쿠팡물류센터관련 10명, 교회관련 8명 등
 5) 송파구: 해외유입관련 26명, 교회관련 22명(송파구교회 19명), 관악구 사무실 관련 9명, 이태원클럽관련 6명 등
 ※ 인구 10만명당 발생률은 통계청에서 제공하는 2020년 행정구역별 주민등록 연앙인구를 기준으로 함.

□ 주요 감염경로별 발생 현황 (8.13. 0시 기준)

- 5월 이태원 클럽 내 전파를 통한 지역집단발생 환자 증가
- 주요 감염경로별 발생률은 해외유입 21.0%(365명)로 가장 높았으며, 소규모 모임을 통한 지역집단발생 15.0%(260명), 교회관련 11.0%(191명), 이태원클럽관련 8.0%(139명), 리치웨이관련 7.0%(122명), 병원 및 요양원 6.9%(121명), 구로콜센터관련 5.7%(99명) 순이었음



서울시 코로나19 주요 감염경로별 발생현황

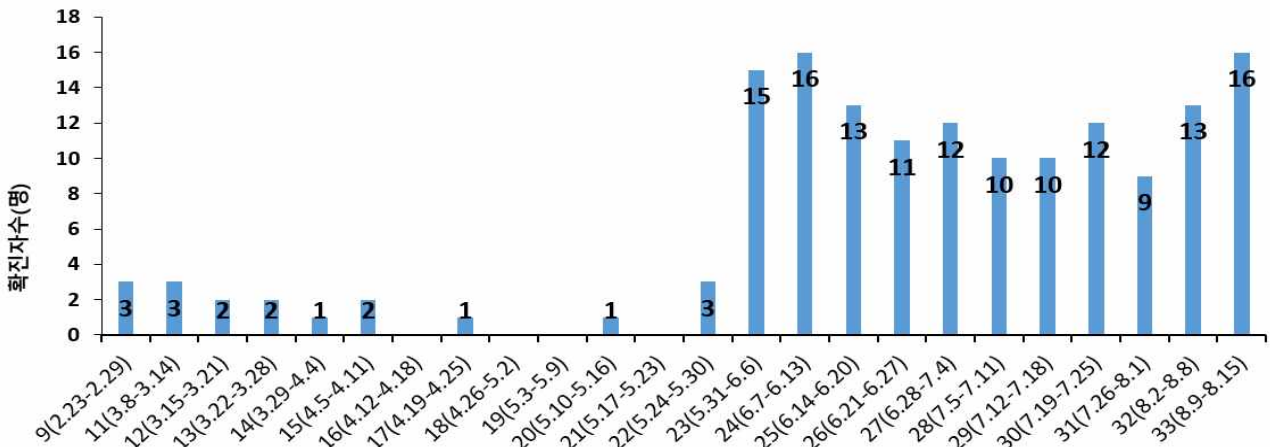
○ 감염경로 불분명 환자

서울시 성별, 연령별 코로나19 접촉자 분포 현황

(단위: 명)

구분	소계	성별		연령(세)								
		남	여	0-9	10-19	20-29	30-39	40-49	50-59	60-69	70-79	80이상
확진자(%)	1,735 (100.0)	871 (50.2)	864 (49.8)	29 (1.7)	73 (4.2)	378 (21.8)	248 (14.3)	207 (11.9)	293 (16.9)	273 (15.7)	155 (8.9)	79 (4.6)
경로 불분명(%)	155 (8.9)	84 (9.6)	71 (8.2)	0 (0.0)	2 (2.7)	15 (4.0)	14 (5.6)	17 (8.2)	29 (9.9)	37 (13.6)	24 (15.5)	17 (21.5)

※ 강북 1건, 금천·양천·마포 각 2건, 광진 3건, 도봉·중구 각 4건, 성동·성북·노원·동작 각 5건, 용산·강남·강서·중랑 각 6건, 서초·강동·송파 각 7건, 서대문·종로 각 8건, 동대문·관악 각 9건, 은평 10건, 구로 11건, 영등포 17건



서울시 코로나19 감염경로 불분명 확진자 주별 분포 현황(명, 확진일 기준)

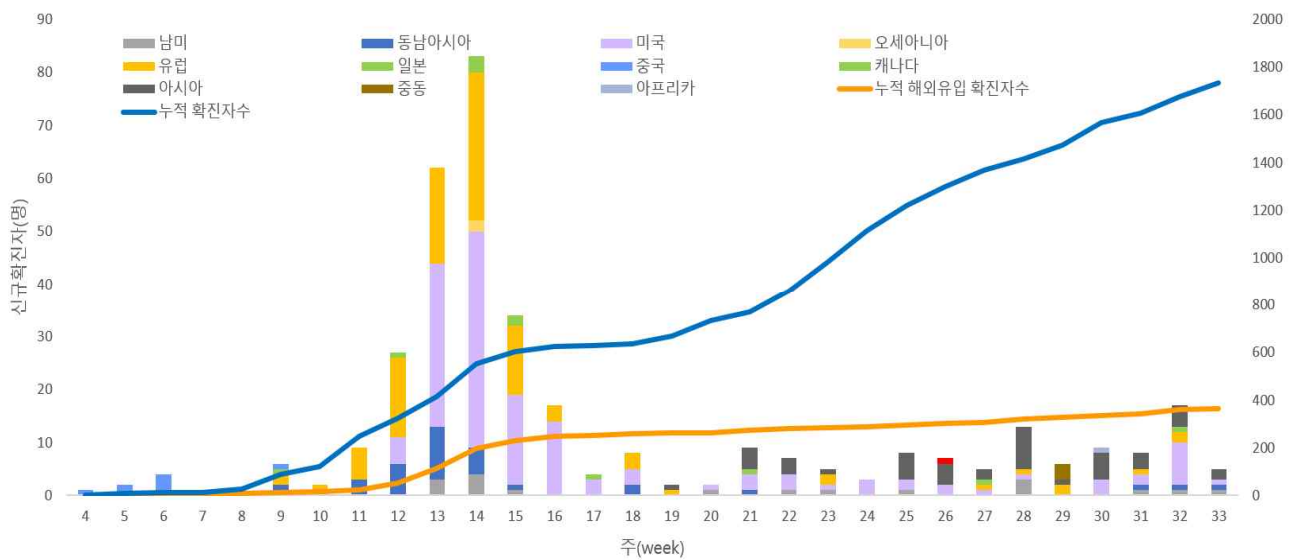
□ 해외 유입 현황 (8.13. 0시 기준)

- 해외유입 사례로 추정되는 누적 확진자수 365명(21.0%)
- 주요 국외유입 국가는 미국 39.5%, 유럽 26.6%, 아시아 12.3%순임

코로나19 해외유입 확진자 분포 현황

(단위: 명)

구분	미국	유럽	동남 아시아	중국	일본	캐나다	남미	오세 아시아	아시아	중동	아프리카	합계
누계	144	97	35	7	7	5	18	2	45	4	1	365
증가현황	-	-	-	-	-	-	-	-	▲(+1)	-	-	▲(+1)
백분율(%)	(39.5)	(26.6)	(9.6)	(1.9)	(1.9)	(1.4)	(4.9)	(0.5)	(12.3)	(1.1)	(0.3)	(100.0)



서울시 코로나19 신규·누적 해외유입 확진자 현황(명, 확진일 기준)

○ 연령별 해외유입 연령 분포 현황



서울시 코로나19 연령별 해외유입 확진자 현황(명, 확진일 기준)

□ 접촉자 관리 현황 (8.13. 0시 기준)

○ 서울시 관리 누적 접촉자는 35,374명으로, 그중 검사결과 양성으로 확진된 사례는 2.6%(924명)임

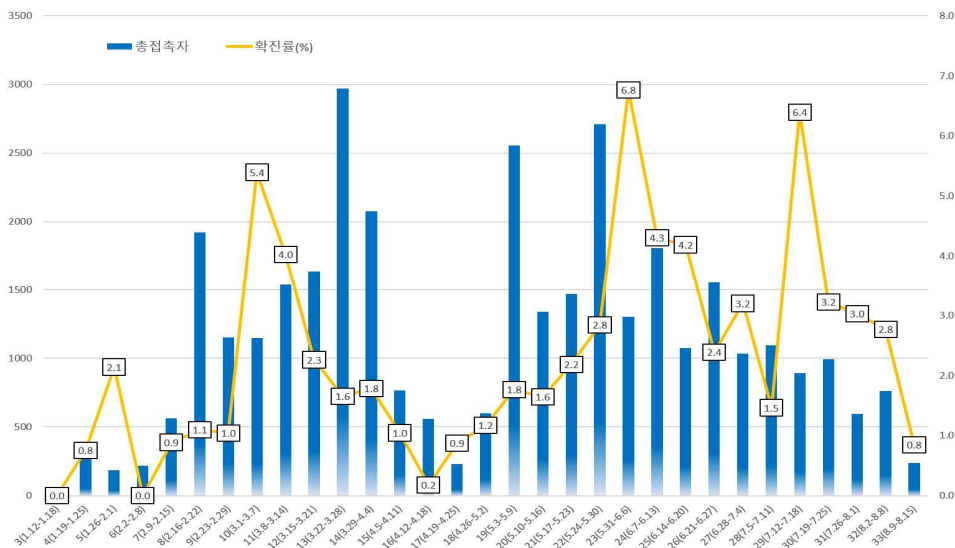
서울시 성별, 연령별 코로나19 접촉자 분포 현황

(단위: 명)

구분	합계	성별		연령(세)								
		남	여	0-9	10-19	20-29	30-39	40-49	50-59	60-69	70-79	80이상
누계	35,374	18,693	16,681	1,291	2,225	10,677	6,833	4,832	4,548	3,026	1,390	552
(%)	(100.0)	(52.8)	(47.2)	(3.6)	(6.2)	(30.2)	(19.3)	(13.7)	(12.9)	(8.6)	(3.9)	(1.6)
확진자	924	445	479	17	41	190	110	114	159	156	85	52
(%)	(2.6)	(2.4)	(2.9)	(1.3)	(1.8)	(1.8)	(1.6)	(2.4)	(3.5)	(5.2)	(6.1)	(9.4)

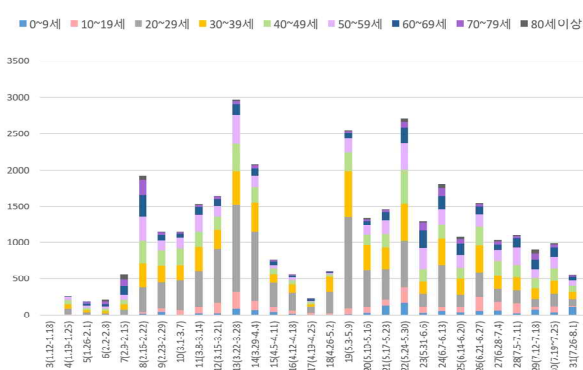
※ 접촉자 중 확진자수(명, %)는 질병보건통합관리시스템(is.cdc.go.kr)에 등록된 접촉자 데이터를 기준으로 함

○ 주별 접촉자 발생 현황

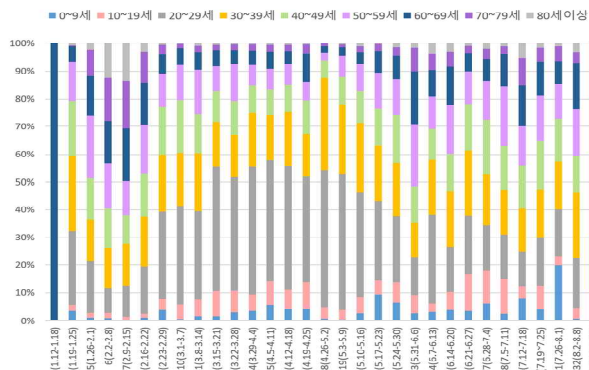


서울시 코로나19 주별 접촉자 현황 및 확진율 (명, %, 최종접촉일 기준)

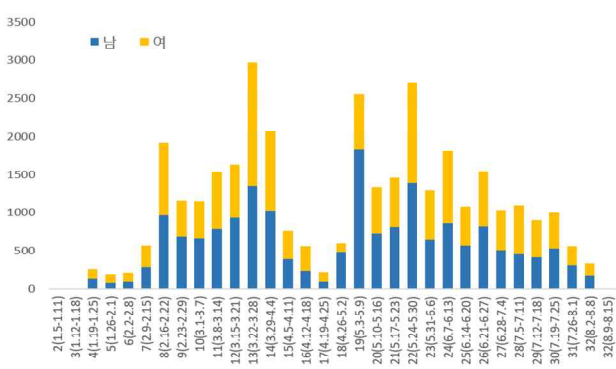
○ 연령별 접촉자 발생 현황



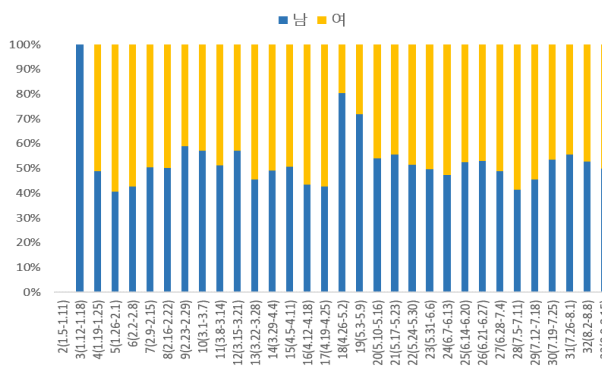
서울시 코로나19 연령별 분포(명, %, 최종접촉일 기준)



○ 성별 접촉자 발생 현황



서울시 코로나19 성별 분포(명, %, 최종접촉일 기준)



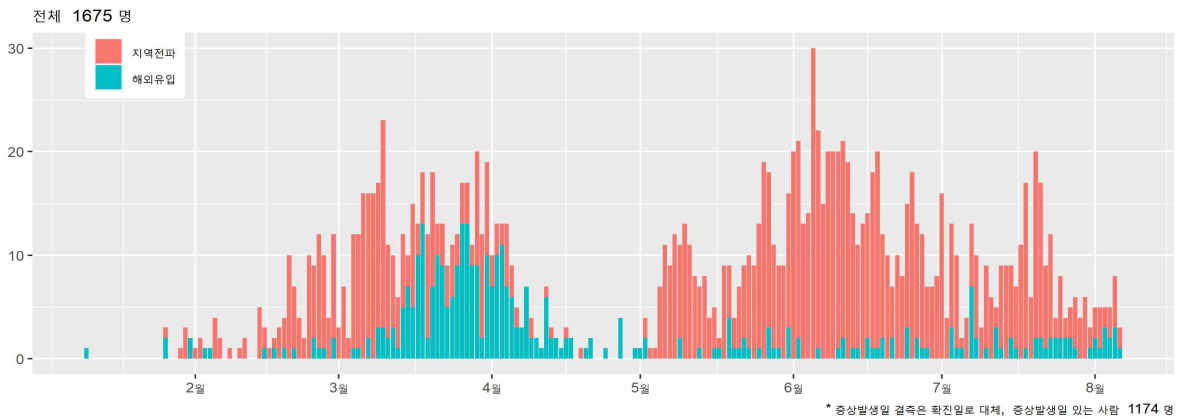
□ 감염재생산수(Reproduction number)추이;R(t)

○ '20.8.9. 0시 기준 1,675명에 대해 증상발생일 기준 산출하였음

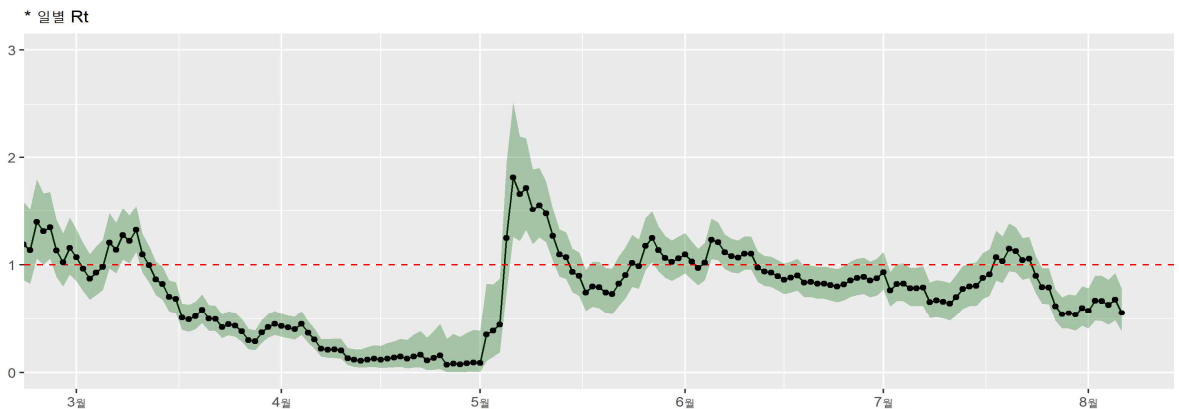
- 무증상자 501명의 증상발생일은 확진일로 대체하여 분석

○ 5월 이후 클럽, 물류센터, 교회 소모임, 방문판매업체 등 지역감염확산, 최근 소폭 증가 경향으로 현재 방역체계 강도 유지 필요

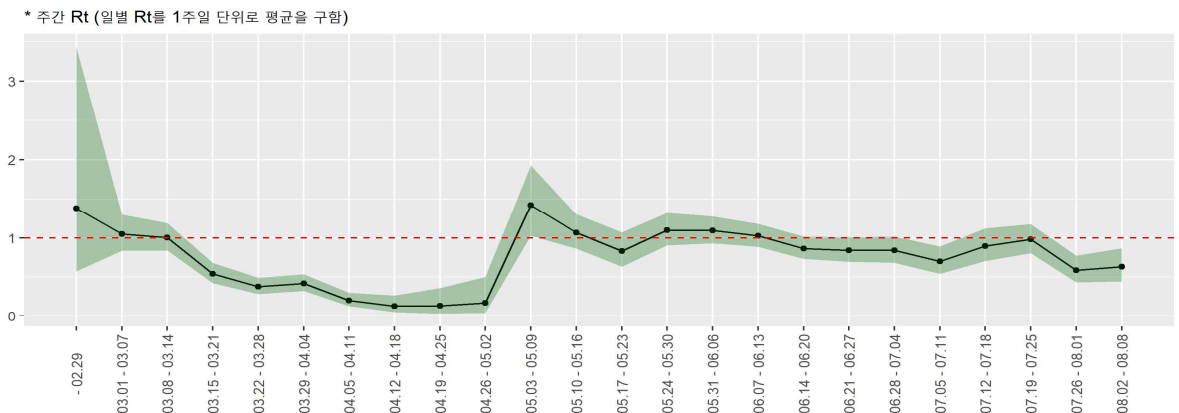
- 감염재생산수 주별 변화; 26주(06.21-06.27) 0.84 → 27주(06.28-07.04) 0.84 → 28주(07.05-07.11) 0.70 → 29주(07.12-07.18) 0.90 → 30주(07.19-07.25) 0.98 → 31주(07.26-08.01) 0.58 → 32주(08.02-08.08) 0.63



서울시 코로나19 확진자 (명, 증상발생일 기준)



서울시 코로나19 일별 Rt (Cori 방법 이용, 각 점은 1일을 의미함)



서울시 코로나19 주별 Rt (주별 중앙값 평균)