

# 서울시 THE DAILY NEWS REVIEW - 110

(2020년 7월 30일 목요일)

## 코로나19 대응 주요 소식

발행일 2020.7.30.

발행처 서울시 공공보건의료재단 · 서울시 감염병관리지원단

발행인 김창보 · 최재필

홈페이지 [www.seoulhealth.kr](http://www.seoulhealth.kr) · [www.scdc.or.kr](http://www.scdc.or.kr)

### 1. 발생 현황

#### 신종 코로나바이러스감염증-19 상황판

	확진환자 현황			검사 현황 <sup>4)</sup>			자가격리자 현황		
	확진자	사망자	격리해제	검사건수	검사중	결과음성	계	감시중	감시해제
서울시 <sup>1)</sup>	1,592	11	1,417	347,944	10,991	336,953	133,048	8,757	124,291
전 국 <sup>2)</sup>	14,269	300	13,132	1,541,946	19,018	1,522,928	-	-	-
전세계 <sup>3)</sup>	16,940,174	662,738	9,872,350	-	-	-	-	-	-

1) 서울시의 경우, '서울시 코로나19 발생동향' '20.07.30. 0시 기준

2) 전국의 경우, '질병관리본부' '20.07.30. 0시 기준

3) 전 세계의 경우, '2019-nCoV Global Cases (by Johns Hopkins CSSE)' '20.07.30. 9시 기준

4) 의사환자 및 조사대상 유증상자의 코로나19 검사 실시 현황

#### 서울시 현황

서울특별시 공공보건의료재단

#### ● 서울시 신규 확진환자 3명, 누적 확진환자는 총 1,592명

- 입원(격리)환자 164명, 격리해제 1,417명 / 질병관리본부 공식발표 확진환자 수는 1,592명(7.30. 0시 기준)

- 7월 30일 0시 기준, 우리나라 사망자는 총 300명으로 치명률은 2.11%이며, 서울시 사망자 11명

#### ● 서울시 확진환자 구성 (2020.7.30. 0시 기준)

※ 확진일자는 서울시 기준이며, 추후 조정될 수 있음

확진일자	계	해외 접촉 추정	강서구 요양시설 관련	강남구 사무실 관련	강남구 사무실 K별당 관련	관악구 사무실 관련	송파구 교회 관련	종로구 자판모임	강남구 역삼동 금융회사	중구 한화생명 관련	종교 시설 관련	확진자 접촉	조사중	기타
7월 29일(수)	3	-	-	-	-	-	-	-	-	-	-	-	1	2
7월 28일(화)	8	2	-	-	-	-	-	2	-	-	-	2	2	-
7월 27일(월)	7	3	-	-	-	1	-	-	-	-	-	1	2	-
7월 26일(일)	9	3	2	-	-	-	-	-	-	-	-	3	1	-
7월 25일(토)	7	2	1	-	-	-	-	-	-	-	-	2	2	-
7월 24일(금)	11	-	4	1	1	1	1	-	-	-	-	2	1	-
7월 23일(목)	21	2	2	1	-	-	10	-	-	-	-	2	3	1
7월 22일(수)	11	-	-	-	-	-	3	-	1	-	-	5	2	-
7월 21일(화)	17	1	3	1	2	-	3	-	-	-	-	2	5	-
7월 20일(월)	21	3	10	-	1	-	1	-	-	-	-	4	2	-
7월 19일(일)	3	1	1	-	-	-	-	-	-	-	-	-	1	-
7월 18일(토)	10	-	-	4	2	2	-	-	-	-	-	1	1	-
7월 17일(금)	6	-	-	3	-	2	-	-	-	-	-	-	1	-
7월 16일(목)	9	2	-	3	-	2	-	-	-	-	-	-	2	-

● 서울시 주요 발생 원인별 현황 (2020.7.30. 0시 기준)

(단위: 명)

소 계	해외 접촉 관련	송파구 교회 관련	강서구 요양시설 관련	강남구 사무실 관련	강남구 사무실 K빌딩	강남구 역삼동 모임	리치웨이 관련	부천시 쿠팡 관련	관악구 사무실 관련	이태원 클럽 관련	구로구 콜센터 관련	타사도 확진자 접촉자	기타	경로 확인중
1,592	342	18	23	29	6	13	122	24	14	139	98	53	546	165

※ 역학조사서 기반 1차 분류 진행사항에 따라 변경가능, 이전 집단감염 및 산발사례는 기타에 포함

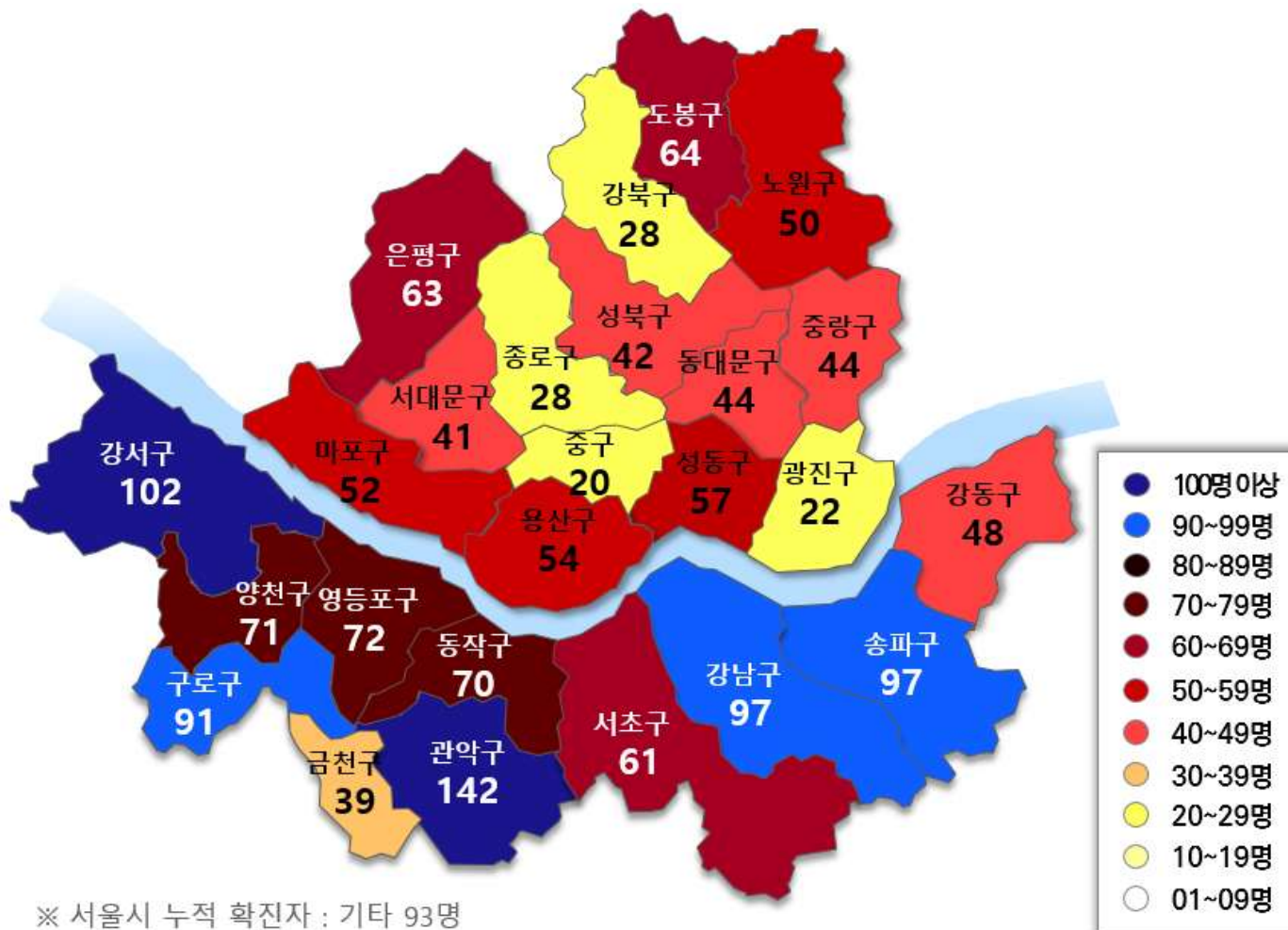
● 서울시 자치구별 확진환자 발생 현황

- 7월 30일 0시 기준, 서울시 전체 확진자는 총 1,592명임(거주지 기준으로 관악142, 강서102, 강남97, 송파97, 구로91, 영등포72, 양천71, 동작70, 도봉64, 은평63, 서초61, 성동57, 용산54, 마포52, 노원50, 강동48, 동대문44, 중랑44, 성북42, 서대문41, 금천39, 종로28, 강북28, 광진22, 중구20, 기타93(타사도 이관))

서울시 자치구별 코로나19 확진환자 분포 현황

(단위: 명)

구 분	종 로	중 구	용 산	성 동	광 진	동 대 문	중 랑	성 북	강 북	도 봉	노 원	은 평	서 대 문	마 포	양 천	강 서	구 로	금 천	영 등 포	동 작	관 악	서 초	강 남	송 파	강 동	기 타	계
누계	28	20	54	57	22	44	44	42	28	64	50	63	41	52	71	102	91	39	72	70	142	61	97	97	48	93	1,592
7/29							1										1				1						3



※ 서울시 누적 확진자 : 기타 93명

서울시 자치구별 확진자 발생 현황

● 서울시 전체 선별진료소 지정 현황 (2020.7.30. 10시 서울시 일일상황보고 기준)

(단위: 개소)

합계	자치구			의료기관					차량 이동식	이동검체 채취반
	소계	보건소 내	보건소 외(상담소)	소계	국가지정	지역거점	국공립병원	민간병원		
82	37	35	2	44	5	6	8	25	1	0

● 자치구 보건소 선별진료소 운영 현황 (2020.7.28. 22시 서울시 보건소 선별진료소 설치 운영 현황 기준)

(단위: 건)

날짜	진료		검체		(학생·교직원)진료		(학생·교직원)검사	
	계	누계	계	누계	계	누계	계	누계
7. 28.(화)	2,255	377,801	1,992	324,680	305	47,168	201	39,085
7. 27.(월)	2,084	375,546	1,864	322,688	381	46,863	279	38,884
7. 26.(일)	1,593	373,462	1,541	320,824	128	46,482	120	38,605
7. 25.(토)	1,165	371,914	1,069	319,283	70	46,354	54	38,485
7. 24.(금)	2,177	370,712	1,893	318,173	359	46,249	247	38,412
7. 23.(목)	2,000	368,526	1,721	316,310	461	45,940	352	38,213
7. 22.(수)	2,537	366,526	2,148	314,589	702	45,479	556	37,861

● 의료기관 선별진료소 운영 현황 (2020.7.30. 10시 서울시 일일상황보고 기준)

(단위: 건)

구분	진료		검체 검사		비고
	7.29.(수)	누계	7.29.(수)	누계	
계	1,350	193,023	819	151,176	
국가지정	224	26,892	126	19,067	
지역거점	89	29,656	86	26,078	
국공립병원	90	17,513	86	16,313	
민간병원	947	118,962	521	89,718	

● 차량이동식(Drive-Thru) 선별진료소 운영 현황 (2020.7.30. 10시 서울시 일일상황보고 기준)

(단위: 건)

구분	7.29.(수)			누계			비고
	진료인원	검사인원	양성건수	진료인원	검사인원	양성건수	
계	34	34	-	10,180	8,755	8	
이대서울병원	34	34	-	4,964	4,950	5	주말미운영
구 소방학교	-	-	-	1,814	1,379	2	
은평병원	-	-	-	896	782	0	운영중단
잠실주경기장	-	-	-	2,506	1,644	1	

※ 은평병원, 잠실주경기장 4.27.(월)부터 운영 중단

※ 구 소방학교 '20.5.8.(금)부터 운영 중단 ⇒ '20.5.15.(금) 운영 재개 ⇒ '20.5.22.(금) 운영 중단

● 일반시민 대상 선제검사(홈페이지신청) (2020.7.30. 10시 서울시 일일상황보고 기준)

구분 (6.15.~)	총누계	어린이	은평	서북	서울의료원	보라매	동부	서남	강남보건소(우탁)	확진자 (~7.29.)
누계	4,268	550	445	319	633	743	789	572	217	0
7.29	138	18	4	5	28	32	31	20	0	0

● 노인 복지시설 대상 선제검사 현황 (2020.7.30. 10시 서울시 일일상황보고 기준)

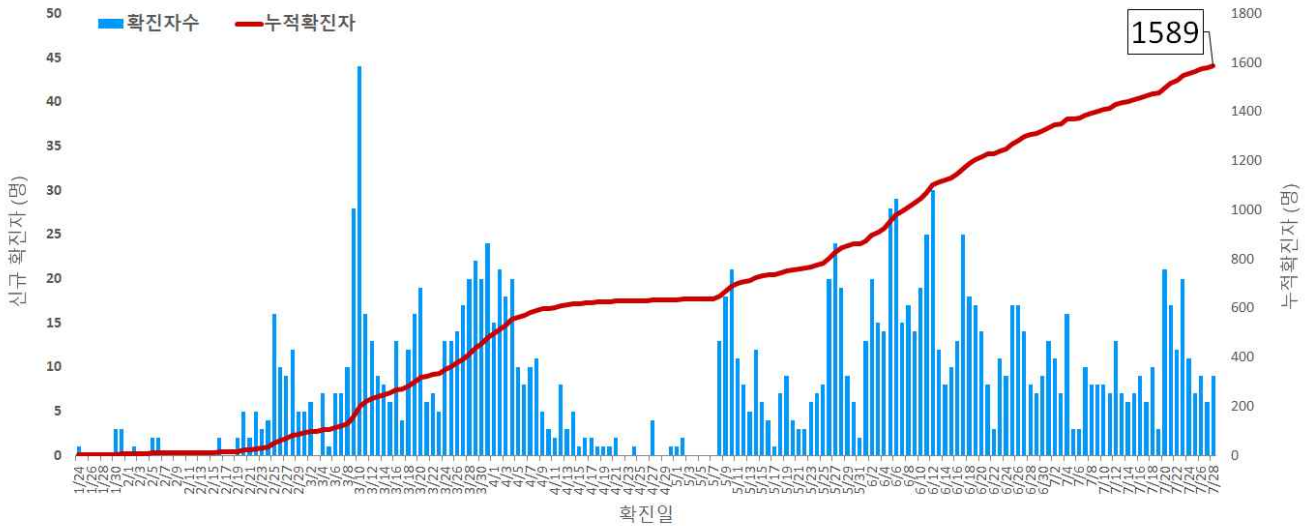
(단위: 건)

구분	검체검사		확진자	비고
	7.28(화)	총누계		
노숙인 등 취약계층(6.15.~)	81	4,386	0	불확정 3

□ 발생 현황(7.29. 0시 기준)

○ 확진자 일별 발생 추이 및 누적 현황

- 신규 확진자 9명, 누적환자 총 1,589명

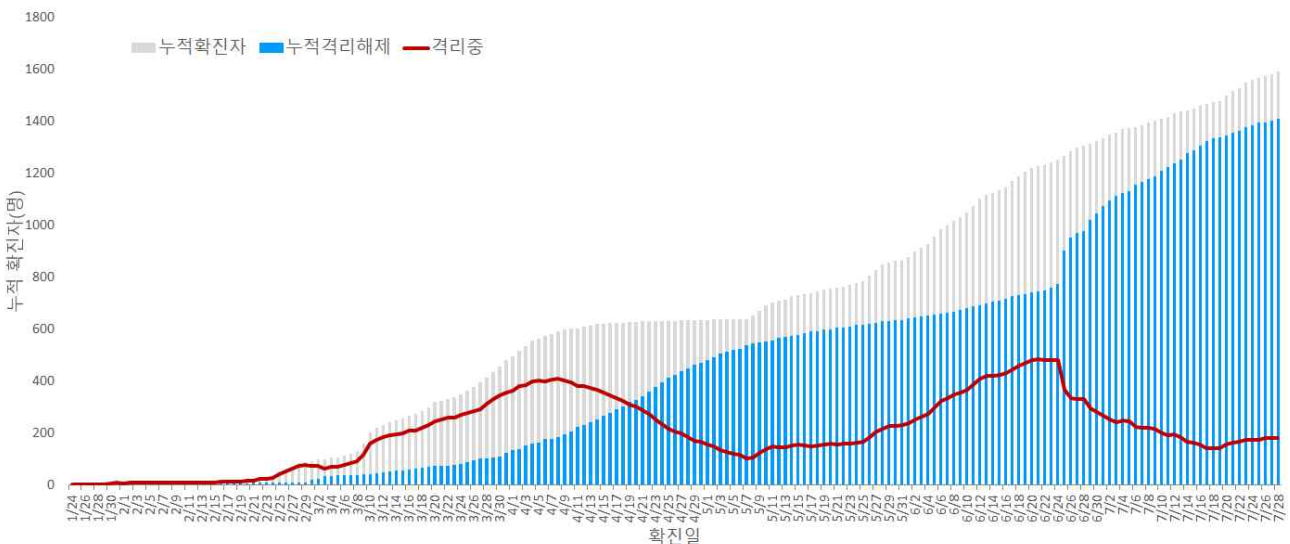


서울시 코로나19 신규 확진자 일별 발생추이 및 누적 현황(명, 확진일 기준)

○ 확진자 격리 현황

- 총 확진자 1,589명 중 격리해제 1,410명(88.7%)으로 4.8일(405명) 이후 격리 중인 환자가 감소세를 보였으나 5.7일 이후 다시 증가 후 현재 감소세(현재 격리 중 179명)

※ 6.25 질병관리본부 지침 9판에 따라 격리해제 기준이 완화되어 격리자수 감소

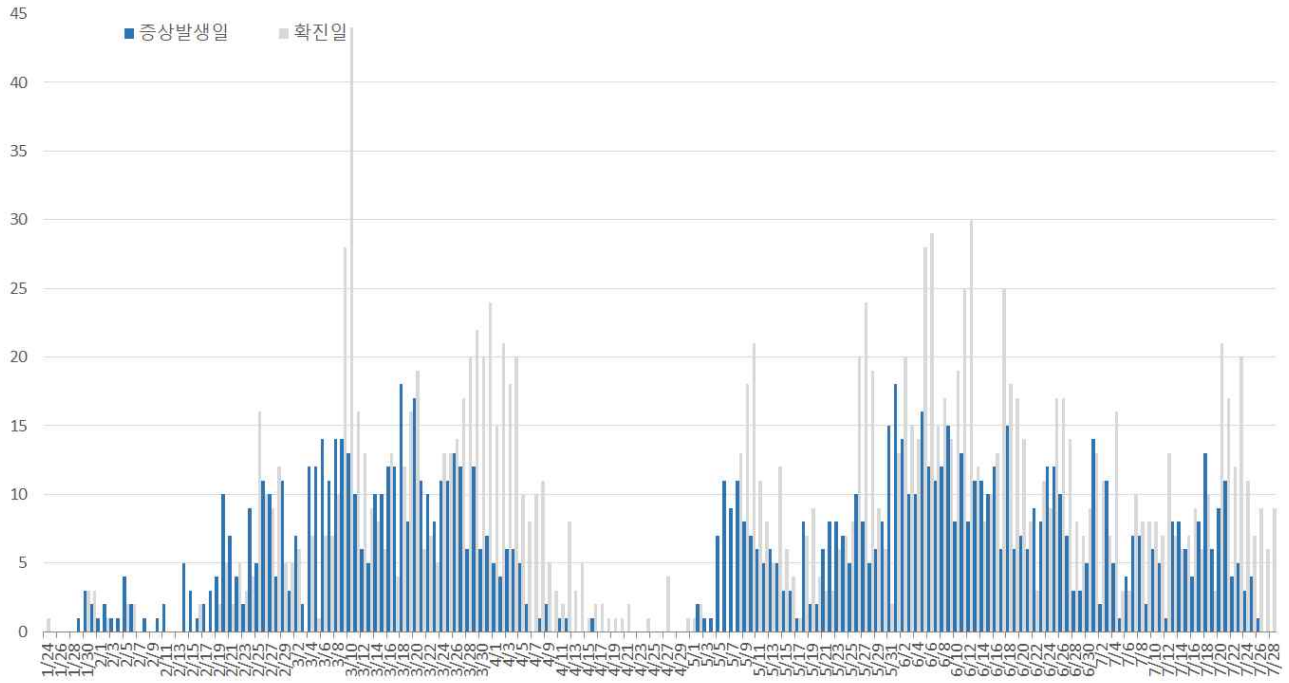


서울시 코로나19 누적격리중 및 격리해제자 현황(명, 확진일 기준)



### ○ 증상발생일 및 확진일 기준 발생 추이

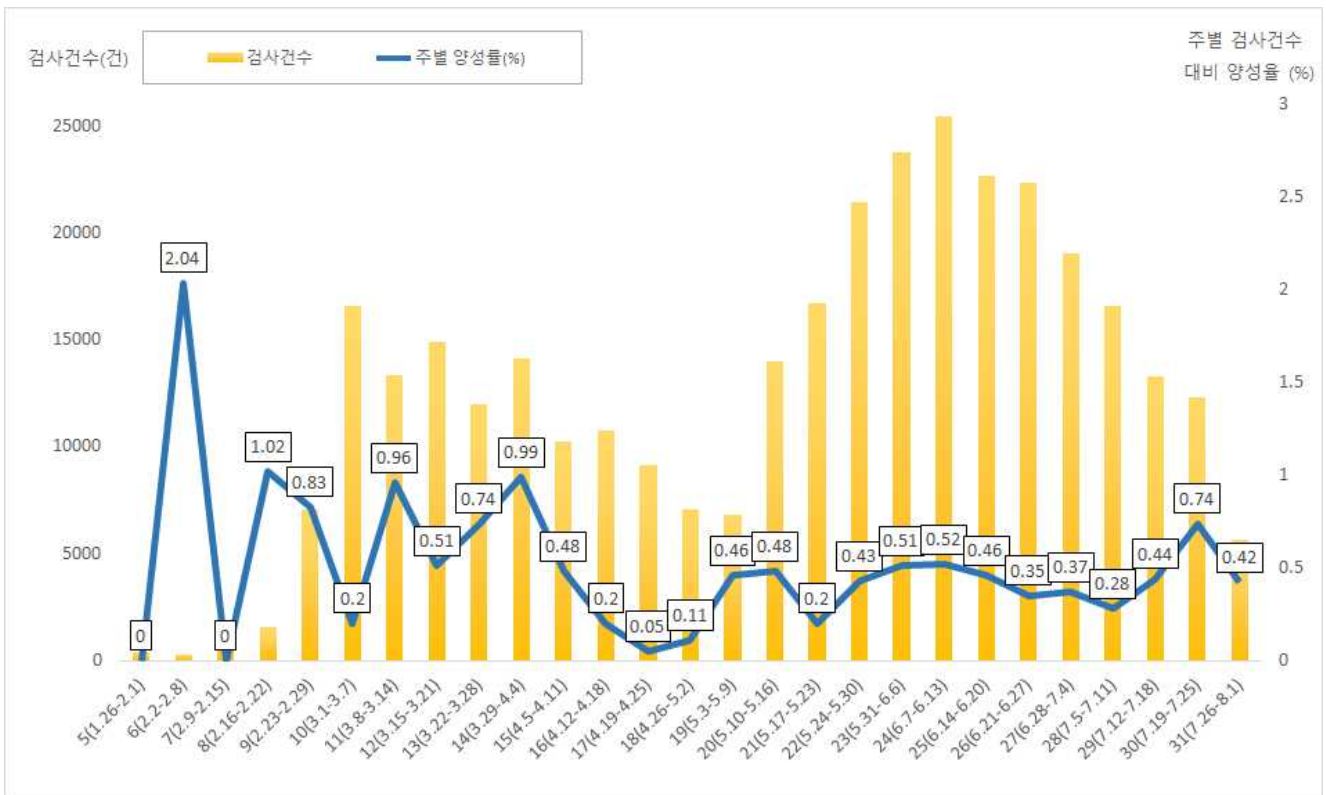
- 분석대상 증상발생일과 확진일이 모두 확인된 1,112명(무증상 및 증상발생일 모름 등 477명 제외)



서울시 코로나19 일별 분포 현황

### ○ 주별 검사건수 및 확진환자 양성률

- 총 검사건수 345,761건(금주 5,672건)중 1,589명 확진, 검사 대비 양성률 0.46%



서울시 코로나19 확진자 주별 검사현황 및 양성률

□ 인구학적 특성별 발생현황(7.29. 0시 기준)

- (성별) 남성이 50.4%로 여성보다 높음
- (연령별) 확진자의 평균 연령은 45.8세(중위연령 45.0세, 범위 1-99세)로 20-50대가 66.2%이며, 사망 11명(44세, 62세, 78세, 82세(3명), 87세, 91세 남성과 82세, 85세, 89세 여성)임
  - 치명률 0.7% (80세 이상 11.4%)

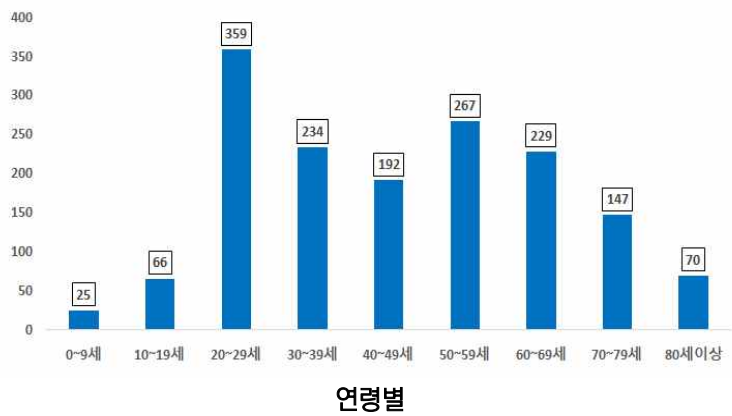
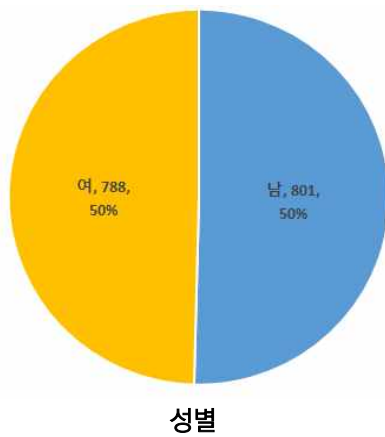
서울시 성별, 연령별 확진자 퇴원, 입원, 사망 현황

(단위: 명, %)

구분	확진자 (%)	장기 입원자 (%)	퇴원자 (%)	퇴원자 평균 입원일(일)	사망자	치명률(%)
계	1,589 (100.0)	283 (17.8)	1,410 (88.7)	24.8	11	0.7
성별	남성 801 (50.4)	144 (18.0)	715 (89.3)	24.9	8	1.0
	여성 788 (49.6)	139 (17.6)	695 (88.2)	24.7	3	0.4
연령	0-9 25 (1.6)	1 (4.0)	23 (92.0)	19.3	0	0.0
	10-19 66 (4.2)	12 (18.2)	63 (95.5)	24.2	0	0.0
	20-29 359 (22.6)	90 (25.1)	346 (96.4)	27.0	0	0.0
	30-39 234 (14.7)	50 (21.4)	217 (92.7)	24.2	0	0.0
	40-49 192 (12.1)	40 (20.8)	178 (92.7)	25.2	1	0.5
	50-59 267 (16.8)	46 (17.2)	234 (87.6)	25.1	0	0.0
	60-69 229 (14.4)	22 (9.6)	189 (82.5)	23.7	1	0.4
	70-79 147 (9.3)	15 (10.2)	117 (79.6)	22.3	1	0.7
80이상 70 (4.4)	7 (10.0)	43 (61.4)	22.4	8	11.4	

- ※ 치명률=사망자수/확진자수 × 100
- ※ 평균 입원일수(전체)= (퇴원자, 비퇴원자 입원일의 합계)/(전체 확진자수)
- ※ 장기입원자=입원일수 35일 이상
- ※ 질병관리본부 지침 9판(6.25.)에 따라 격리해제 기준이 완화되어 퇴원자 수가 증가하였음

○ 성별·연령별 분포 현황

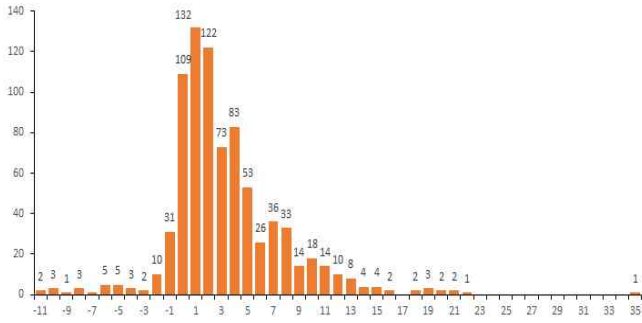


○ 연령별 확진자 치료현황

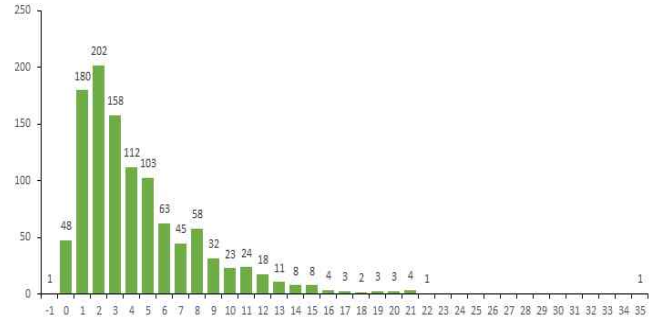


서울시 코로나19 연령별 확진자 치료 현황(명, 확진일 기준)

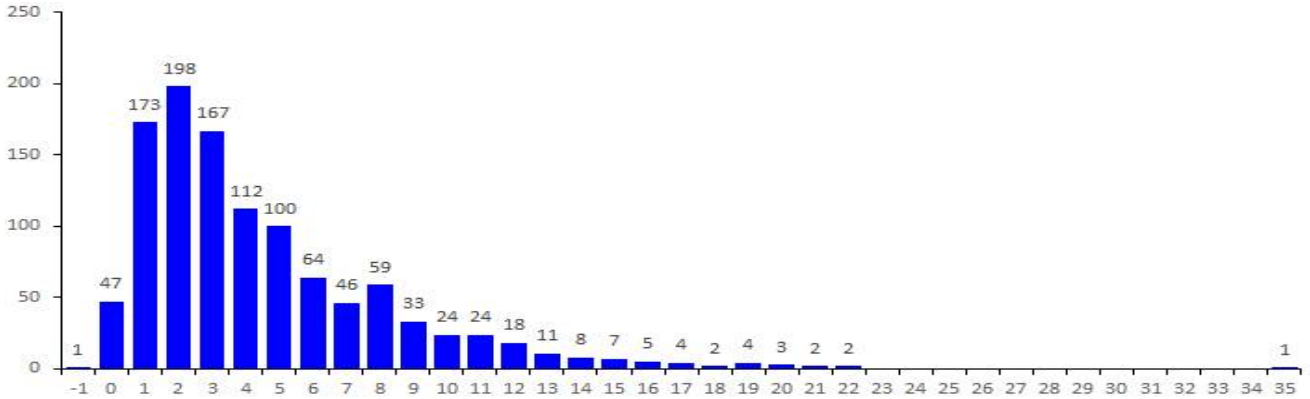
○ (진단소요일) 발병-격리까지 평균 3.3일(중앙값 2일)소요, 발병-확진까지 평균 4.5일(중앙값 3일), 발병-입원까지 평균 4.5일(중앙값 3일)



발병일 - 격리일 소요기간

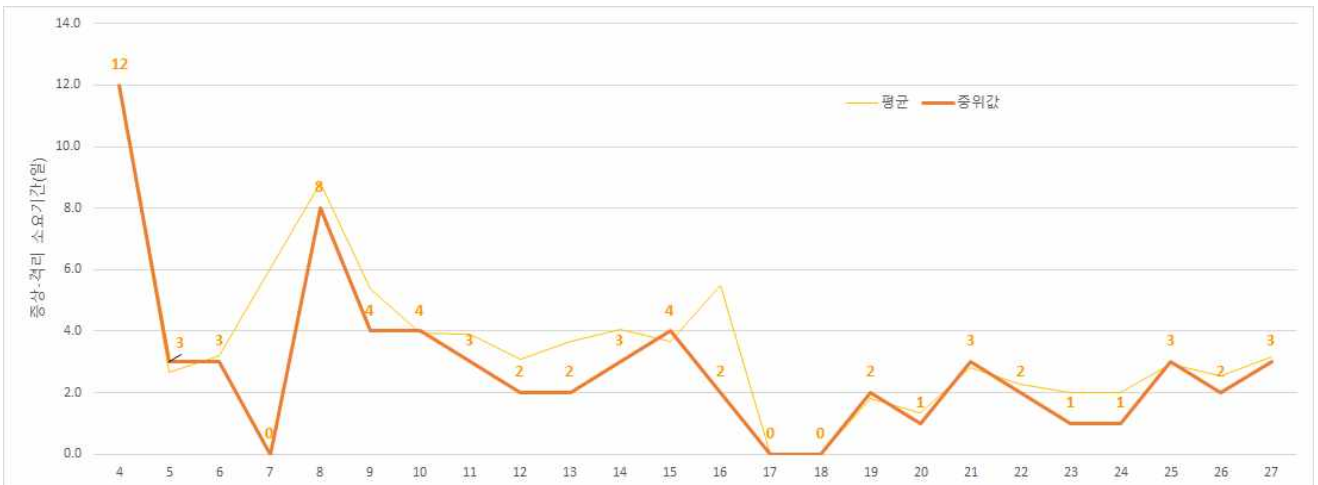


발병일 - 확진일 소요기간



발병일 - 입원일 소요기간

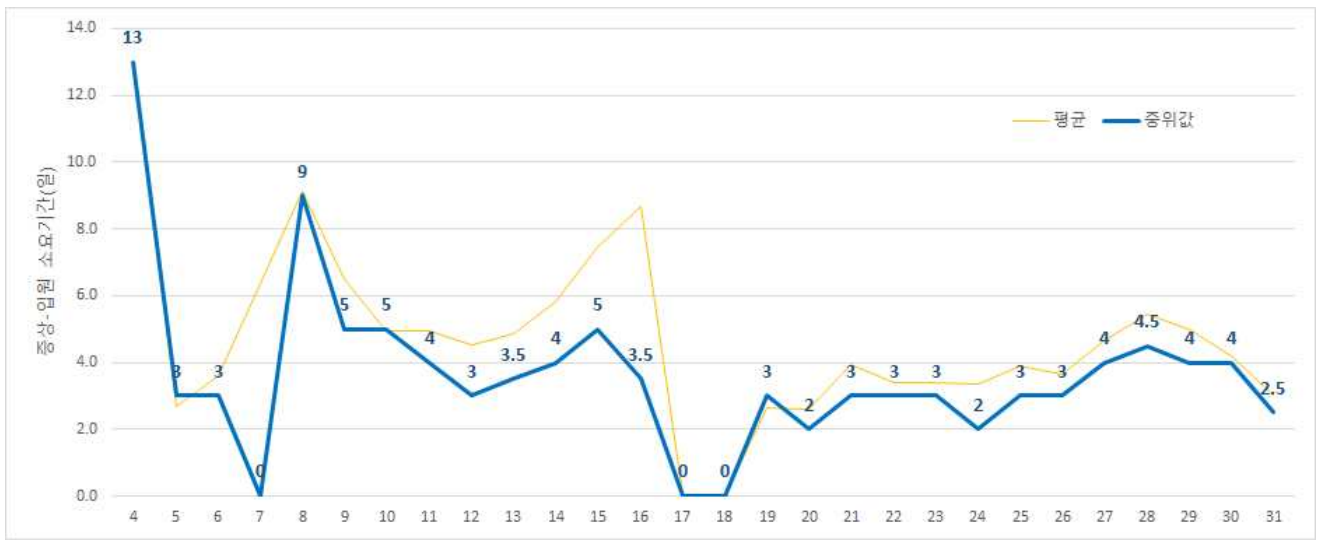
※ 분석대상 발병일·확진일·입원일 이 모두 확인된 818명(무증상, 증상발생일 알 수 없음 등 771명 제외)



주별 발병일 - 격리일 소요기간



주별 발병일 - 확진일 소요기간



주별 발병일-입원일 소요기간

□ 자치구별 발생현황(신고 구 기준)(7.29. 0시 기준)

- 관악구 발생이 8.9%(141명)로 가장 높았으며, 강남구 7.2%(114명), 구로구 6.5%(103명), 강서구 6.2%(99명) 순이었음
- 인구 10만명당 발생률은 관악구가 28.60명으로 가장 높았으며, 용산구 28.33명, 종로구 27.97명, 구로구 25.69명 순이었음

서울시 자치구별 코로나19 확진자 분포 현황

(단위: 명)

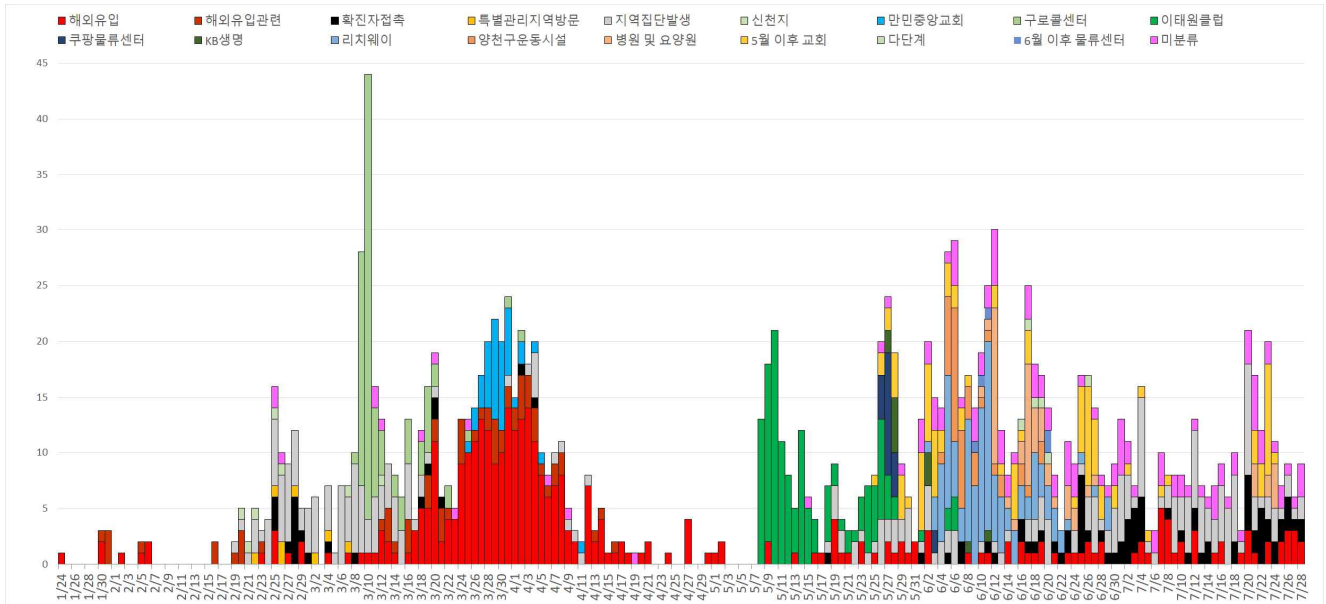
구분	누계		증가현황	발생률 (10만명당)
	(명)	(%)		
서울특별시	1,589	100.0	▲(+9)	16.59
종로구	41	2.6	-	27.97
중구	28	1.8	-	23.01
용산구	62	3.9	▲(+1)	28.33
성동구	59	3.7	-	19.73
광진구	24	1.5	-	6.89
동대문구	53	3.4	-	15.58
종랑구	46	2.9	-	11.67
성북구	38	2.3	▲(+1)	8.81
강북구	25	1.5	▲(+2)	8.04
도봉구	65	4.1	-	19.58
노원구	49	3.1	-	9.20
은평구	62	3.9	-	13.09
서대문구	54	3.4	-	17.82
마포구	49	3.0	▲(+1)	13.36
양천구	74	4.7	-	16.24
강서구 <sup>4)</sup>	99	6.3	-	16.85
구로구 <sup>3)</sup>	103	6.5	-	25.69
금천구	45	2.8	-	19.63
영등포구	84	5.3	▲(+1)	23.32
동작구	70	4.4	▲(+1)	17.93
관악구 <sup>1)</sup>	141	8.9	-	28.60
서초구	54	3.4	-	12.74
강남구 <sup>2)</sup>	114	7.2	-	21.45
송파구 <sup>5)</sup>	98	6.1	▲(+2)	14.80
강동구	52	3.3	-	12.22

1) 관악구: 교회관련 32명(왕성교회 17명), 리치웨이관련 23명, 해외유입관련 18명, 이태원클럽관련 13명, 구로콜센터관련 9명 등  
 2) 강남구: 해외유입관련 56명, 이태원클럽관련 9명, 리치웨이관련 8명 등  
 3) 구로구: 교회관련 33명(만민중앙교회 22명), 구로콜센터 26명, 리치웨이관련 13명 등  
 4) 강서구: 강서구오양시설관련 19명, 해외유입관련 15명, 구로콜센터 12명, 구광물류센터관련 10명, 교회관련 8명, 이태원클럽관련 6명, 양천구운동시설관련 5명 등  
 5) 송파구: 해외유입관련 26명, 교회관련 21명, 관악구 사무실 관련 9명, 이태원클럽관련 6명 등



□ 주요 감염경로별 발생 현황 (7.29. 0시 기준)

- 5월 이태원 클럽 내 전파를 통한 지역집단발생 환자 증가
- 주요 감염경로별 발생률은 해외유입 21.5%(342명)로 가장 높았으며, 소규모 모임을 통한 지역집단발생 17.9%(284명), 교회관련 9.2%(146명), 이태원클럽관련 8.7%(139명), 리치웨이관련 7.7%(122명), 구로콜센터관련 6.2%(99명) 순이었음



서울시 코로나19 주요 감염경로별 발생현황

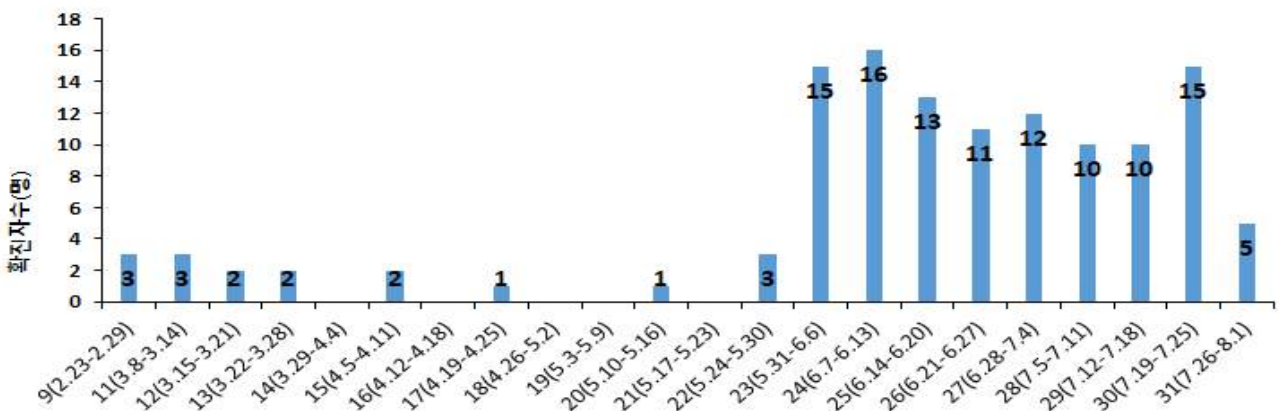
○ 감염경로 불분명 환자

서울시 성별, 연령별 코로나19 접촉자 분포 현황

(단위: 명)

구분	소계	성별		연령(세)								
		남	여	0-9	10-19	20-29	30-39	40-49	50-59	60-69	70-79	80이상
확진자(%)	1,589 (100.0)	801 (50.4)	788 (49.6)	25 (1.5)	66 (4.2)	359 (22.6)	234 (14.7)	192 (12.1)	267 (16.8)	229 (14.4)	147 (9.3)	70 (4.4)
경로 불분명(%)	124 (7.8)	68 (8.5)	56 (7.1)	0 (0.0)	2 (3.0)	8 (2.2)	14 (6.0)	12 (6.3)	22 (8.2)	29 (12.7)	22 (15.0)	15 (21.4)

※ 강북·마포 각 1건, 중구·금천·광진·양천 각 2건, 도봉 3건, 성동·노원·성북 각 4건, 용산·강남·동작·서초·서대문·강서 각 5건, 종로·은평·강동·중랑 6건, 구로 7건, 송파 8건, 관악·동대문 9건, 영등포 12건



서울시 코로나19 감염경로 불분명 확진자 주별 분포 현황(명, 확진일 기준)

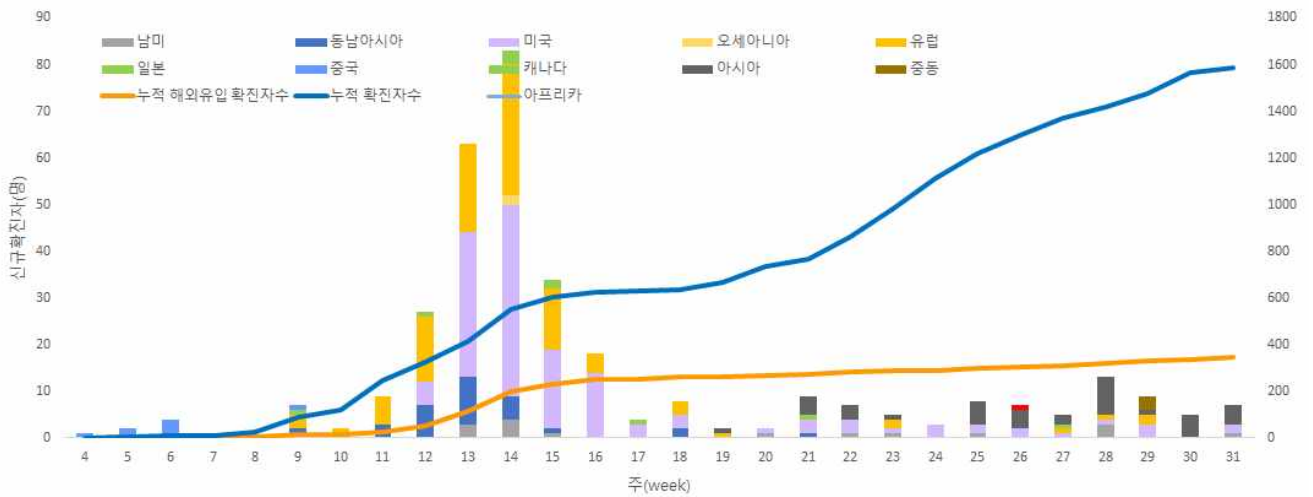
□ 해외 유입 현황(7.29. 0시 기준)

- 해외유입 사례로 추정되는 누적 확진자수 342명(21.5%)
- 주요 국외유입 국가는 미국 39.2%, 유럽 27.8%, 아시아 13.2%순임

코로나19 해외유입 확진자 분포 현황

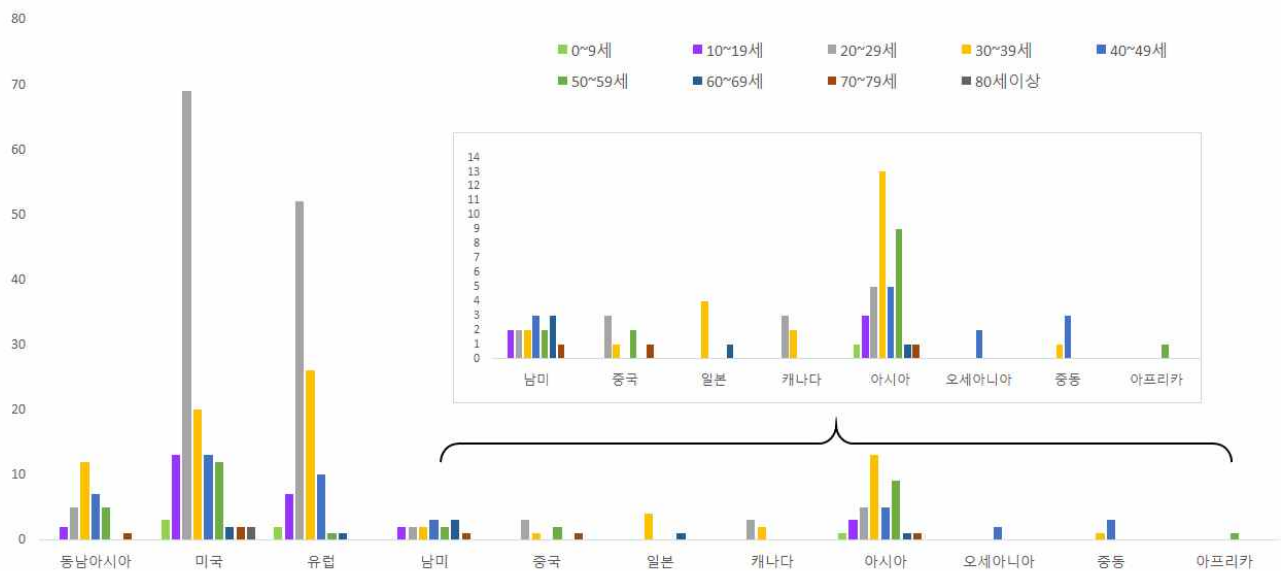
(단위: 명)

구분	미국	유럽	동남아시아	중국	일본	캐나다	남미	오세아니아	아시아	중동	아프리카	합계
누계	134	95	33	7	6	5	9	2	45	5	1	342
증가현황	▲(+1)	▲(+1)	-	-	-	-	-	-	-	-	-	▲(+2)
백분율(%)	(39.2)	(27.8)	(9.6)	(2.0)	(1.8)	(1.5)	(2.6)	(0.6)	(13.2)	(1.5)	(0.2)	(100.0)



서울시 코로나19 신규·누적 해외유입 확진자 현황(명, 확진일 기준)

○ 연령별 해외유입 연령 분포 현황



서울시 코로나19 연령별 해외유입 확진자 현황(명, 확진일 기준)

□ 접촉자 관리 현황(7.29. 0시 기준)

○ 서울시 관리 누적 접촉자는 33,673명으로, 그중 검사결과 양성으로 확진된 사례는 2.6%(871명)임

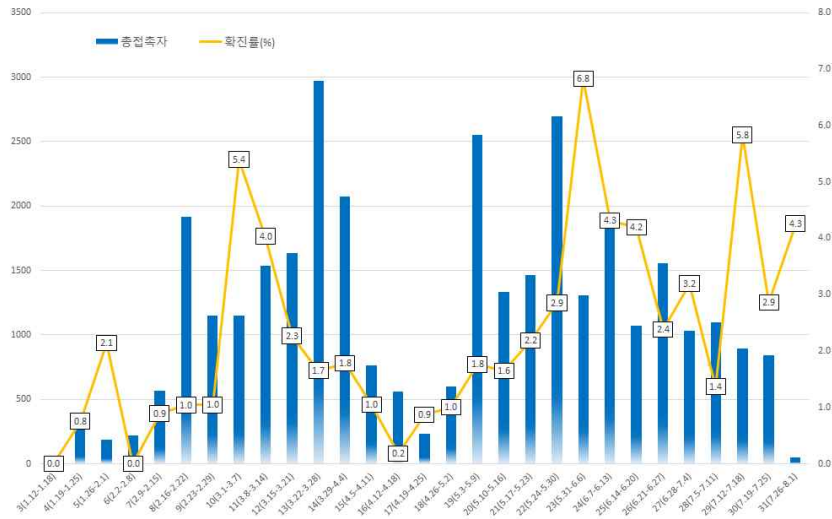
서울시 성별, 연령별 코로나19 접촉자 분포 현황

(단위: 명)

구분	합계	성별		연령(세)								
		남	여	0-9	10-19	20-29	30-39	40-49	50-59	60-69	70-79	80이상
누계	33,673	17,756	15,917	1,111	2,166	10,378	6,511	4,593	4,300	2,787	1,308	519
(%)	(100.0)	(52.7)	(47.3)	(3.3)	(6.4)	(30.8)	(19.3)	(13.6)	(12.8)	(8.3)	(3.9)	(1.6)
확진자	871	422	449	15	37	185	105	109	150	140	82	48
(%)	(2.6)	(2.4)	(2.8)	(1.4)	(1.7)	(1.8)	(1.6)	(2.4)	(3.5)	(5.0)	(6.3)	(9.2)

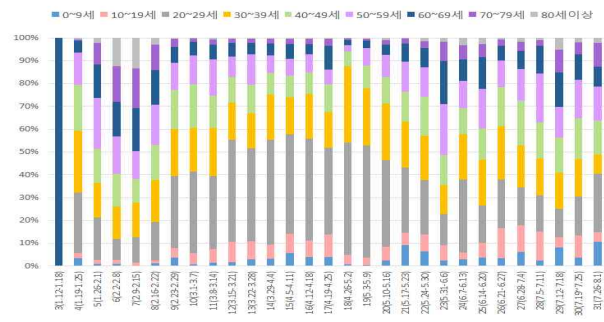
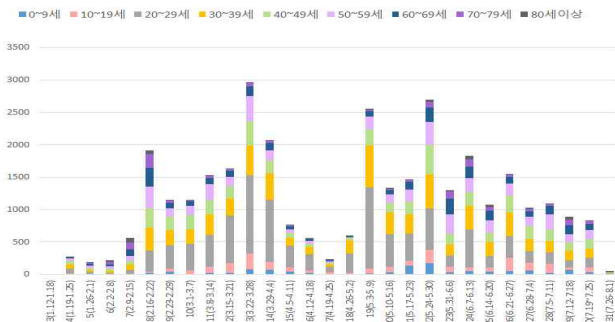
※ 접촉자 중 확진자수(명, %)는 질병보건통합관리시스템(is.cdc.go.kr)에 등록된 접촉자 데이터를 기준으로 함

○ 주별 접촉자 발생 현황



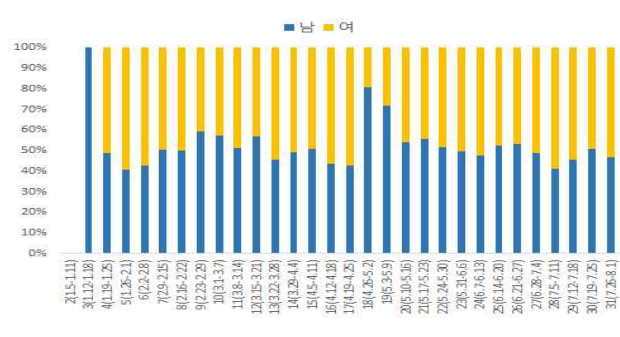
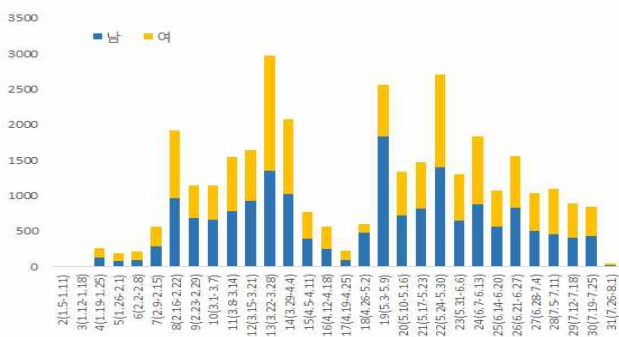
서울시 코로나19 주별 접촉자 현황 및 확진율 (명, %, 최종접촉일 기준)

○ 연령별 접촉자 발생 현황



서울시 코로나19 연령별 분포(명, %, 최종접촉일 기준)

○ 성별 접촉자 발생 현황



서울시 코로나19 성별 분포(명, %, 최종접촉일 기준)

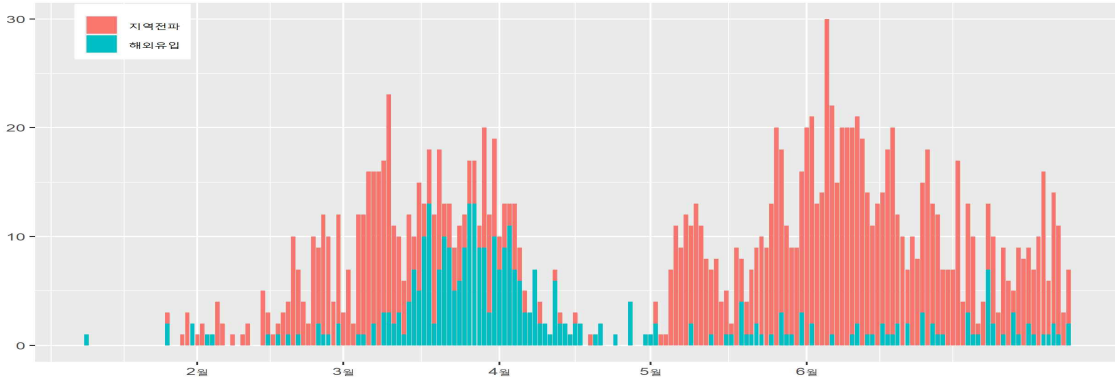
□ 감염재생산수(Reproduction number)추이;R(t)

○ '20.7.26. 00시 기준 1,565명에 대해 증상발생일 기준 산출

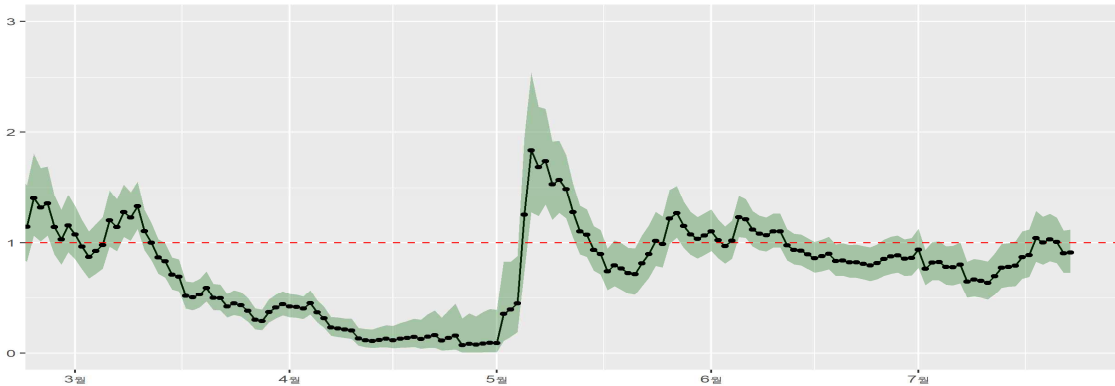
- 무증상자 467명의 증상발생일은 확진일로 대체하여 분석

○ 5월 이후 클럽, 물류센터, 교회 소모임, 방문판매업체 등 지역감염확산, 최근 소폭 증가 경향으로 현재 방역체계 강도 유지 필요

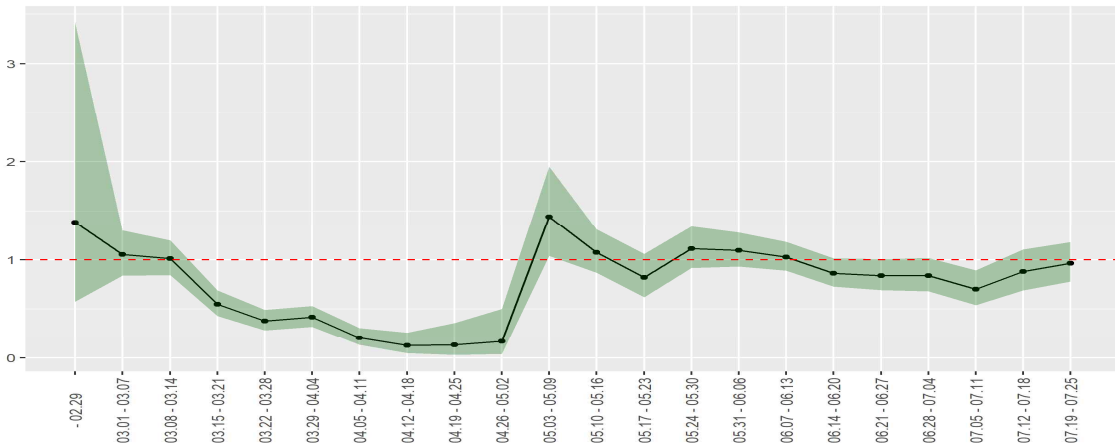
- 감염재생산수 주별 변화; 23주(05.31-06.06) 1.10 → 24주(06.07-06.13) 1.03 → 25주(06.14-06.20) 0.86 → 26주(06.21-06.27) 0.85 → 27주(06.28-07.04) 0.84 → 28주(07.05-07.11) 0.70 → 29주(07.12-07.18) 0.88 → 30주(07.19-07.24) 0.96



서울시 코로나19 확진자 (명, 증상발생일 기준)



서울시 코로나19 일별 Rt (Cori 방법 이용, 각 점은 1일을 의미함)



서울시 코로나19 주별 Rt (주별 중앙값 평균)