

서울시 THE DAILY NEWS REVIEW - 104

(2020년 7월 22일 수요일)

코로나19 대응 주요 소식

발행일 2020.7.22.

발행처 서울시 공공보건의료재단 · 서울시 감염병관리지원단

발행인 김창보 · 최재필

홈페이지 www.seoulhealth.kr · www.scdc.or.kr

1. 발생 현황

신종 코로나바이러스감염증-19 상황판

	확진환자 현황			검사 현황 ⁴⁾			자가격리자 현황		
	확진자	사망자	격리해제	검사건수	검사중	결과음성	계	감시중	감시해제
서울시 ¹⁾	1,514	11	1,346	332,701	10,317	322,384	126,277	9,172	117,105
전 국 ²⁾	13,879	297	12,698	1,478,192	21,751	1,456,441	-	-	-
전세계 ³⁾	14,893,706	615,364	8,429,518	-	-	-	-	-	-

1) 서울시의 경우, '서울시 코로나19 발생동향' '20.07.22. 0시 기준

2) 전국의 경우, '질병관리본부' '20.07.22. 00시 기준

3) 전 세계의 경우, '2019-nCoV Global Cases (by Johns Hopkins CSSE)' '20.07.22. 10시 기준

4) 의사환자 및 조사대상 유증상자의 코로나19 검사 실시 현황

서울시 현황

서울특별시 공공보건의료재단

● 서울시 신규 확진환자 16명, 누적 확진환자는 총 1,514명

- 입원(격리)환자 157명, 격리해제 1,346명 / 질병관리본부 공식발표 확진환자 수는 1,514명(7.22. 0시 기준)

- 7월 22일 0시 기준, 우리나라 사망자는 총 297명으로 치명률은 2.14%이며, 서울시 사망자 11명

● 서울시 확진환자 구성 (2020.7.22. 0시 기준)

※ 확진일자는 서울시 기준이며, 추후 조정될 수 있음

확진일자	계	해외 접촉 추정	강서구 요양시설 관련	강남구 사무실 관련	강남구 사무실 K별당 관련	관악구 사무실 관련	송파구 교회 관련	관악구 양성회 관련	강남구 공공기관 사무실	중구 한화생명 관련	종교 시설 관련	확진자 접촉	조사중	기타
7월 21일(화)	16	-	3	1	2	-	3	-	-	-	-	2	5	-
7월 20일(월)	21	3	10	-	1	-	-	-	-	-	-	4	3	-
7월 19일(일)	3	1	1	-	-	-	-	-	-	-	-	-	1	-
7월 18일(토)	10	-	-	4	2	2	-	-	-	-	-	1	1	-
7월 17일(금)	6	-	-	3	-	2	-	-	-	-	-	-	1	-
7월 16일(목)	9	2	-	3	-	2	-	-	-	-	-	-	2	-
7월 15일(수)	7	1	-	-	-	2	-	-	-	1	-	-	3	-
7월 14일(화)	6	-	-	1	-	1	-	-	-	1	-	2	1	-
7월 13일(월)	7	-	-	1	-	2	-	-	-	1	-	2	1	1
7월 12일(일)	13	3	-	2	-	1	-	-	-	1	-	2	1	3
7월 11일(토)	7	-	-	1	-	-	-	-	-	1	-	2	1	2
7월 10일(금)	8	2	-	1	-	-	-	-	-	-	-	3	2	-
7월 9일(목)	8	1	-	1	-	-	-	-	-	-	-	3	2	1
7월 8일(수)	8	4	-	1	-	-	-	1	1	-	-	1	-	-

● 서울시 주요 발생 원인별 현황 (2020.7.22. 0시 기준)

(단위: 명)

소계	해외 접촉 관련	강서구 요양시설 관련	강남구 사무실 관련	강남구 사무실 K빌딩	관악구 사무실 관련	강남구 역삼동 모임	송파구 교회 관련	리치웨이 관련	부천시 쿠팡 관련	수도권 개척교회 관련	이태원 클럽 관련	구로구 콜센터 관련	타시·도 확진자 접촉자	기타	경로 확인증
1,514	329	14	24	5	12	13	4	122	24	37	139	98	51	488	145

※ 역학조사서 기반 1차 분류된 것으로, 진행사항에 따라 변경 가능, 기타는 산발 사례 또는 조사 중 포함

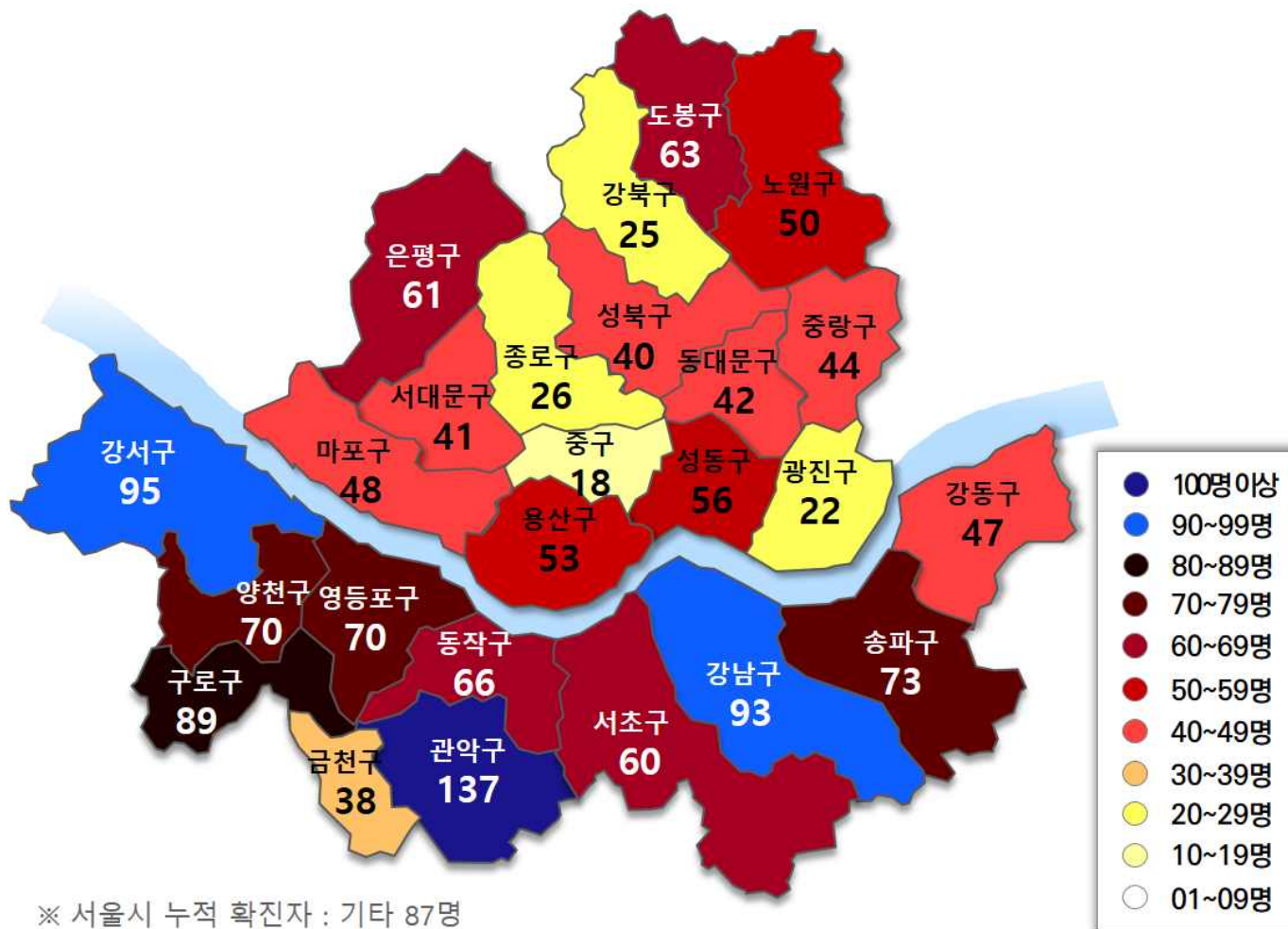
● 서울시 자치구별 확진환자 발생 현황

- 7월 22일 0시 기준, 서울시 전체 확진자는 총 1,514명임(거주지 기준으로 관악137, 강서95, 강남93, 구로 89, 송파73, 양천70, 영등포70, 동작66, 도봉63, 은평61, 서초60, 성동56, 용산53, 노원50, 마포48, 강동 47, 중랑44, 동대문42, 서대문41, 성북40, 금천38, 종로26, 강북25, 광진22, 중구18, 기타87(타시도 이관))

서울시 자치구별 코로나19 확진환자 분포 현황

(단위: 명)

구 분	종 로	중 구	용 산	성 동	광 진	동 대 문	중 량	성 북	강 북	도 봉	노 원	은 평	서 대 문	마 포	양 천	강 서	구 로	금 천	영 등 포	동 작	관 악	서 초	강 남	송 파	강 동	기 타	계
누계	26	18	53	56	22	42	44	40	25	63	50	61	41	48	70	95	89	38	70	66	137	60	93	73	47	87	1,514
7/22		1		1	1	1						3				3				1				5			16



※ 서울시 누적 확진자 : 기타 87명

서울시 자치구별 확진자 발생 현황

● 서울시 전체 선별진료소 지정 현황 (2020.7.22. 10시 서울시 일일상황보고 기준)

(단위: 개소)

합계	자치구			의료기관					차량 이동식	이동검체 채취반
	소계	보건소 내	보건소 외(상담소)	소계	국가지정	지역거점	국공립병원	민간병원		
82	37	35	2	44	5	6	8	25	1	0

● 자치구 보건소 선별진료소 운영 현황 (2020.7.20. 22시 서울시 보건소 선별진료소 설치 운영 현황 기준)

(단위 : 건)

날 짜	진 료		검 체		(학생·교직원)진료		(학생·교직원)검사	
	계	누 계	계	누 계	계	누계	계	누계
7. 20.(월)	2,699	361,717	2,311	310,517	562	44,243	410	36,898
7. 19.(일)	1,212	359,025	1,153	308,212	55	43,681	50	36,488
7. 18.(토)	1,559	357,813	1,458	307,059	258	43,614	245	36,426
7. 17.(금)	3,245	356,254	2,965	305,601	848	43,356	744	36,181
7. 16.(목)	3,010	353,009	2,401	302,636	552	42,549	416	35,478
7. 15.(수)	2,895	349,999	2,521	300,235	551	41,996	436	35,062
7. 14.(화)	2,979	347,104	2,619	297,714	567	41,445	422	34,626

● 의료기관 선별진료소 운영 현황 (2020.7.22. 10시 서울시 일일보고 기준)

(단위: 건)

구분	진료		검체 검사		비고
	7.21.(화)	누계	7.21.(화)	누계	
계	366	186,508	358	146,940	
국가지정	161	25,798	155	18,288	
지역거점	30	28,998	30	25,562	
국공립병원	69	16,785	67	15,605	
민간병원	106	114,927	106	87,485	

● 차량이동식(Drive-Thru) 선별진료소 운영 현황 (2020.7.22. 10시 서울시 일일보고 기준)

(단위: 건)

구분	7.21.(화)			누계			비고
	진료인원	검사인원	양성건수	진료인원	검사인원	양성건수	
계	32	32	-	10,001	8,576	8	
이대서울병원	32	32	-	4,785	4,771	5	주말미운영
구 소방학교	-	-	-	1,814	1,379	2	
은평병원	-	-	-	896	782	0	운영중단
잠실주경기장	-	-	-	2,506	1,644	1	

※ 은평병원, 잠실주경기장 4.27.(월)부터 운영 중단

※ 구 소방학교 '20.5.8.(금)부터 운영 중단 ⇒ '20.5.15.(금) 운영 재개 ⇒ '20.5.22.(금) 운영 중단

● 일반시민 대상 선제검사(홈페이지신청) (2020.7.22. 10시 서울시 일일보고 기준)

구분	총누계	어린이	은평	서북	서울의료원	보라매	동부	서남	강남보건소(유타)	확진자 (~7.20.)
누계	3,629	476	386	284	532	592	653	489	217	0
7.21.	147	25	15	6	22	27	31	21	-	0

● 노인 복지시설 대상 선제검사 현황 (2020.7.22. 10시 서울시 일일보고 기준)

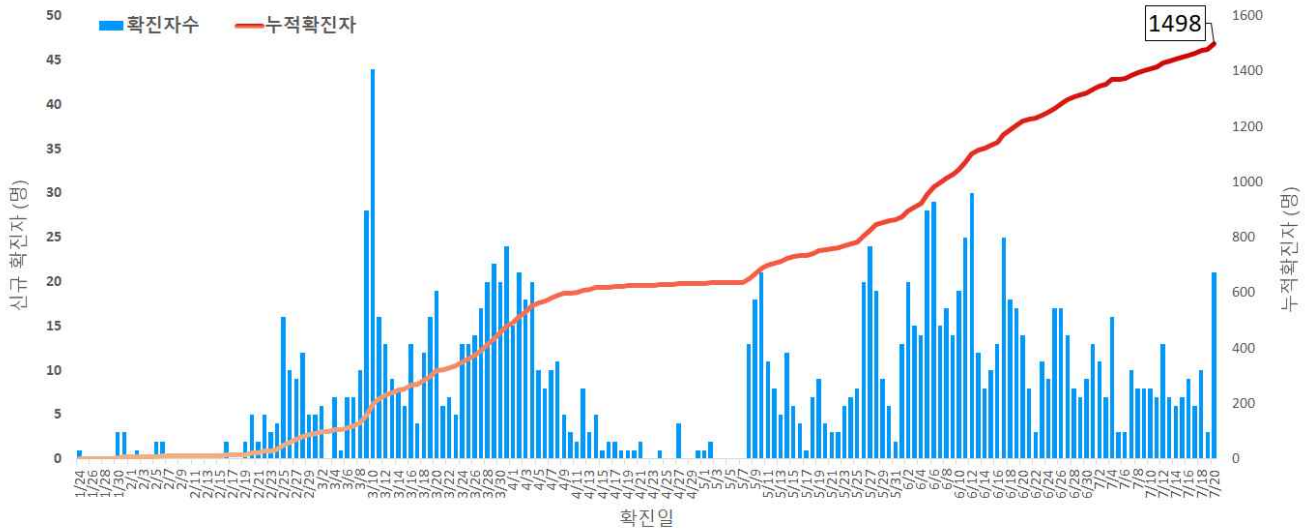
(단위: 건)

구분	검체검사		확진자	비고
	7.20.(월)	총누계		
노숙인 등 취약계층(6.15.~)	388	3,157	0	

□ 발생 현황(7.21. 0시 기준)

○ 확진자 일별 발생 추이 및 누적 현황

- 서울시 코로나19 누적환자 총 1,498명

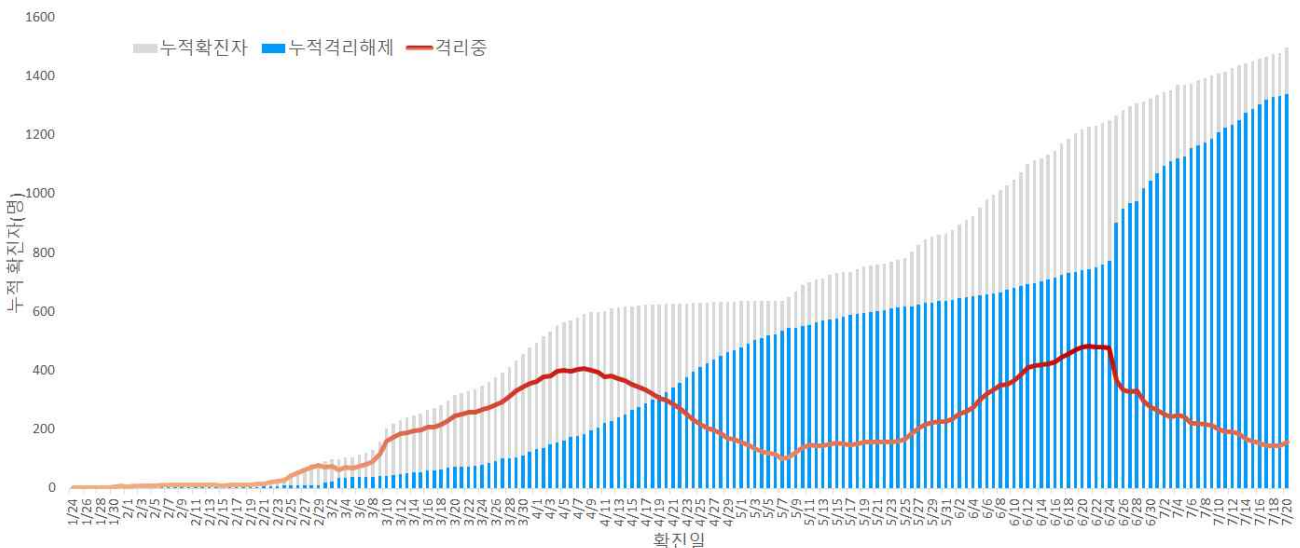


서울시 코로나19 신규 확진자 일별 발생추이 및 누적 현황(명, 확진일 기준)

○ 확진자 격리 현황

- 총 확진자 1,498명 중 격리해제 1,340명(89.5%)으로 4.8일(405명) 이후 격리 중인 환자가 감소세를 보였으나 5.7일 이후 다시 증가 후 현재 감소세(현재 격리 중 158명)

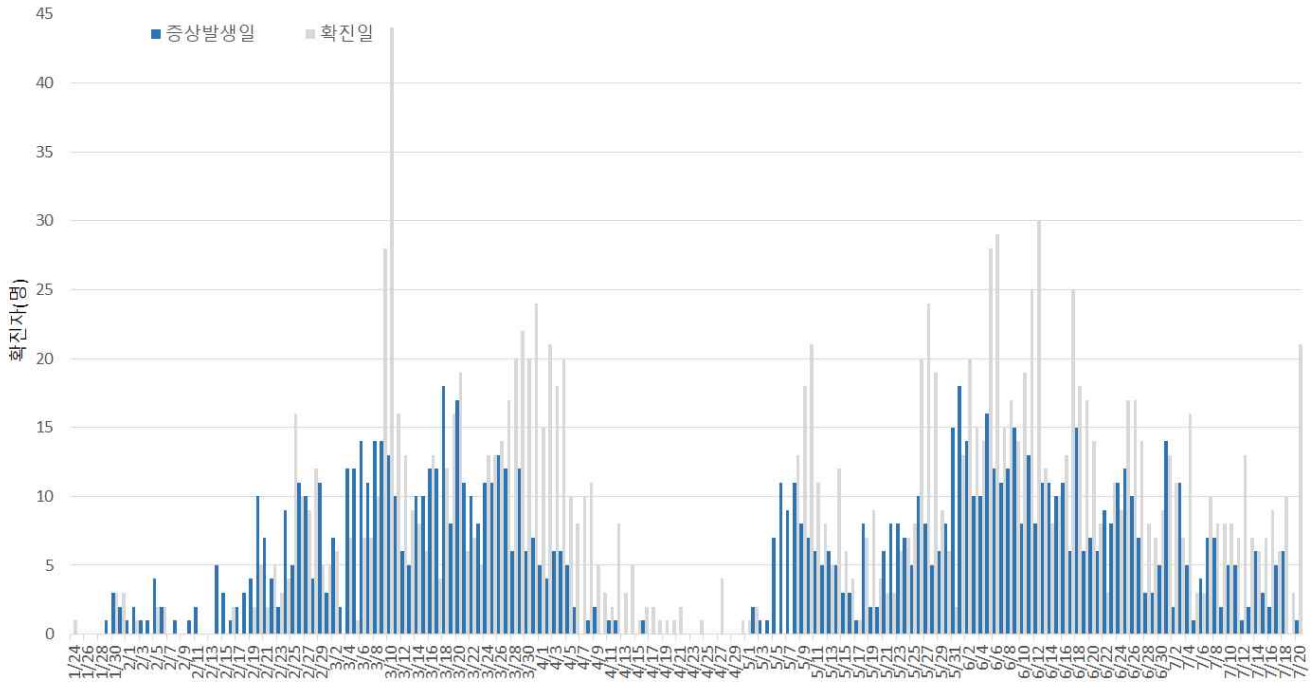
※ 6.25 질병관리본부 지침 9판에 따라 격리해제 기준이 완화되어 격리자수 감소



서울시 코로나19 누적격리중 및 격리해제자 현황(명, 확진일 기준)

○ 증상발생일 및 확진일 기준 발생 추이

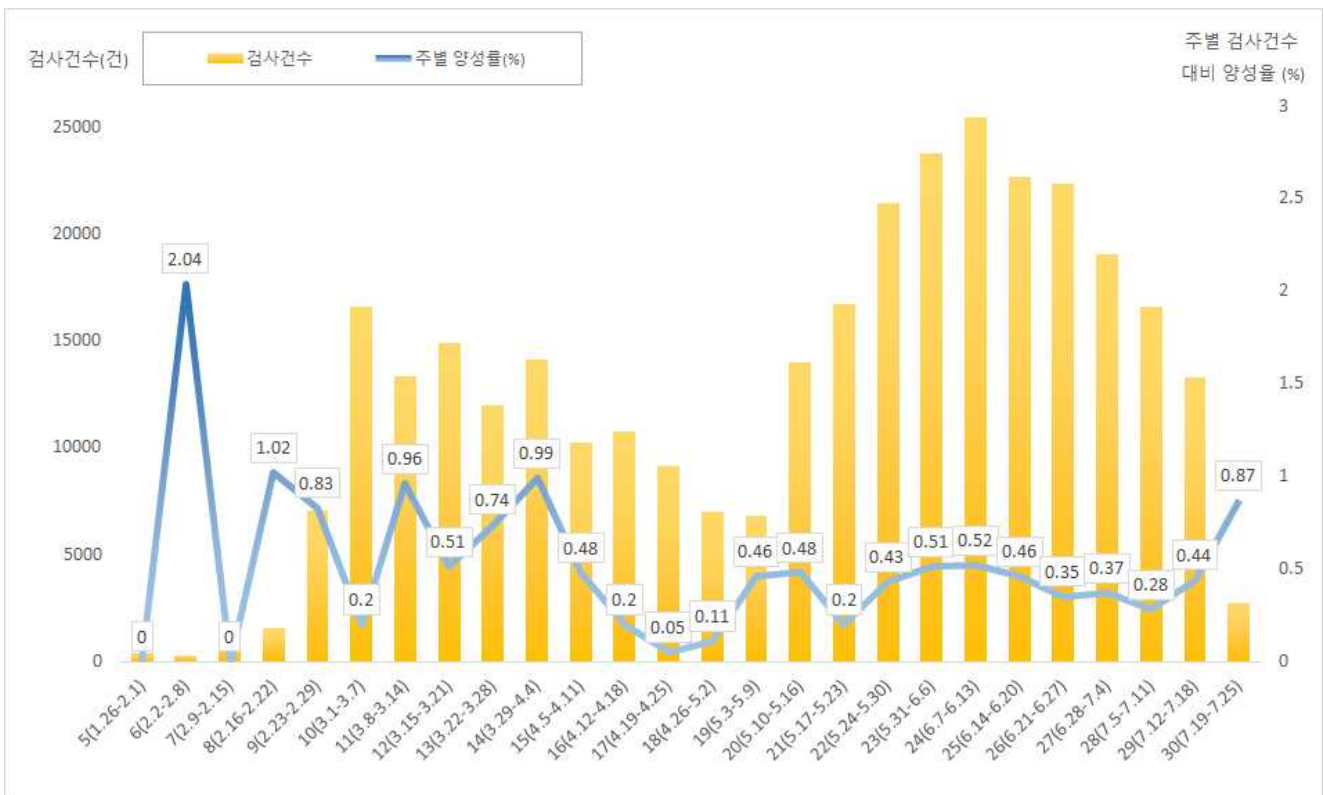
- 분석대상 증상발생일과 확진일이 모두 확인된 1,044명(무증상 및 증상발생일 모름 등 454명 제외)



서울시 코로나19 일별 분포 현황

○ 주별 검사건수 및 확진환자 양성률

- 총 검사건수 330,790건(금주 2,749건)중 1,498명 확진, 검사 대비 양성률 0.45%



서울시 코로나19 확진자 주별 검사현황 및 양성률

□ 인구학적 특성별 발생현황(7.21. 0시 기준)

- (성별) 남성이 50.6%로 여성보다 높음
- (연령별) 확진자의 평균 연령은 45.2세(중위연령 45세, 범위 0-99세)로 20-50대가 67.4%이며, 사망 10명(44세, 62세, 78세, 82세(2명), 87세, 91세 남성과 82세, 85세, 89세 여성)임
 - 치명률 0.7% (80세 이상 11.5%)

서울시 성별, 연령별 확진환자 퇴원, 입원, 사망 현황

(단위: 명, %)

구분	확진자 (%)	장기 입원자 (%)	퇴원자 (%)	퇴원자 평균 입원일(일)	사망자	치명률(%)
계	1,498 (100.0)	277 (18.5)	1,340 (89.5)	26.5	10	0.7
성별	남성 758 (50.6)	141 (18.6)	685 (90.4)	26.6	7	0.9
	여성 740 (49.4)	136 (18.4)	655 (88.5)	26.5	3	0.4
연령	0-9 24 (1.6)	1 (4.2)	21 (87.5)	22.2	0	0.0
	10-19 64 (4.3)	12 (18.8)	63 (98.4)	26.0	0	0.0
	20-29 352 (23.5)	90 (25.6)	335 (95.2)	28.4	0	0.0
	30-39 224 (15.0)	50 (22.3)	205 (91.5)	26.7	0	0.0
	40-49 182 (12.1)	40 (22.0)	173 (95.1)	26.6	1	0.5
	50-59 252 (16.8)	45 (17.9)	220 (87.3)	26.9	0	0.0
	60-69 205 (13.7)	20 (9.8)	177 (86.3)	25.0	1	0.5
	70-79 134 (8.9)	14 (10.4)	108 (80.6)	23.8	1	0.7
80이상 61 (4.1)	5 (8.2)	38 (62.3)	24.0	7	11.5	

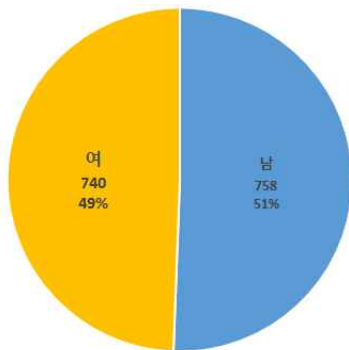
※ 치명률=사망자수/확진자수 × 100

※ 평균 입원일수(전체)= (퇴원자, 비퇴원자 입원일의 합계)/(전체 확진자수)

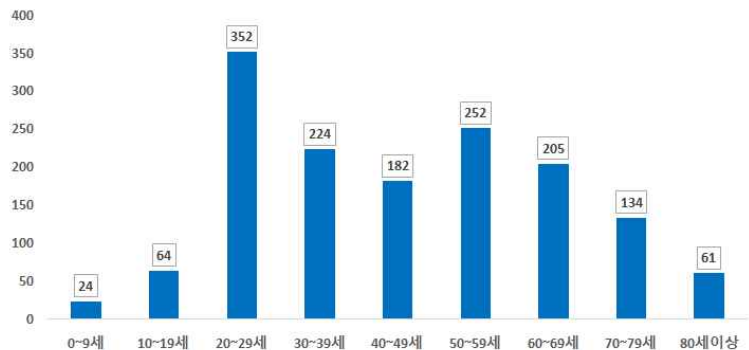
※ 장기입원자=입원일수 35일 이상

※ 질병관리본부 지침 9판(6.25.)에 따라 격리해제 기준이 완화되어 퇴원자 수가 증가하였음

○ 성별·연령별 분포 현황

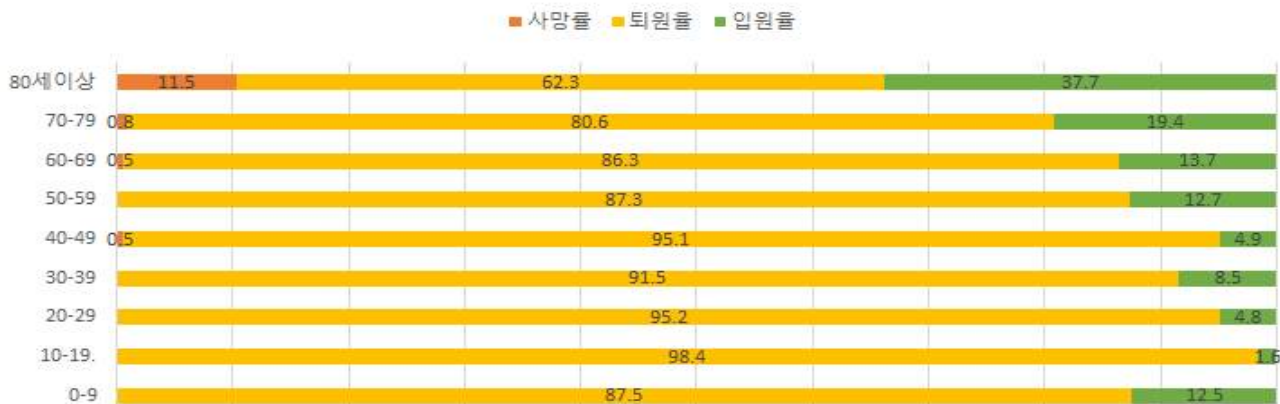


성별



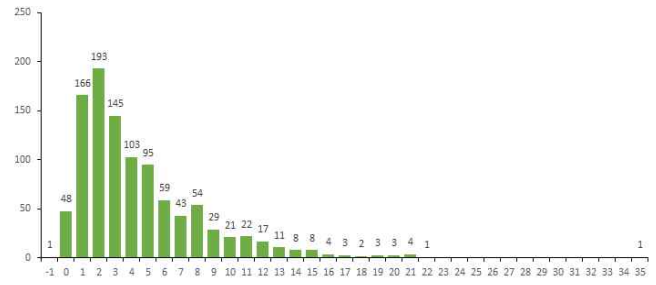
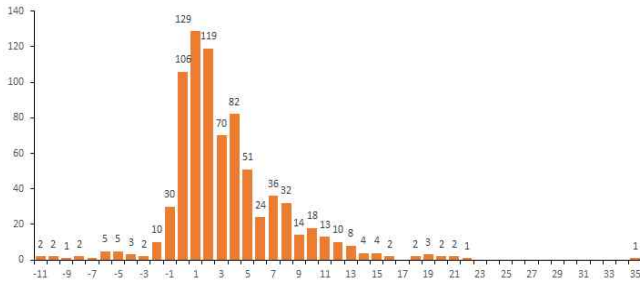
연령별

○ 연령별 확진자 치료현황



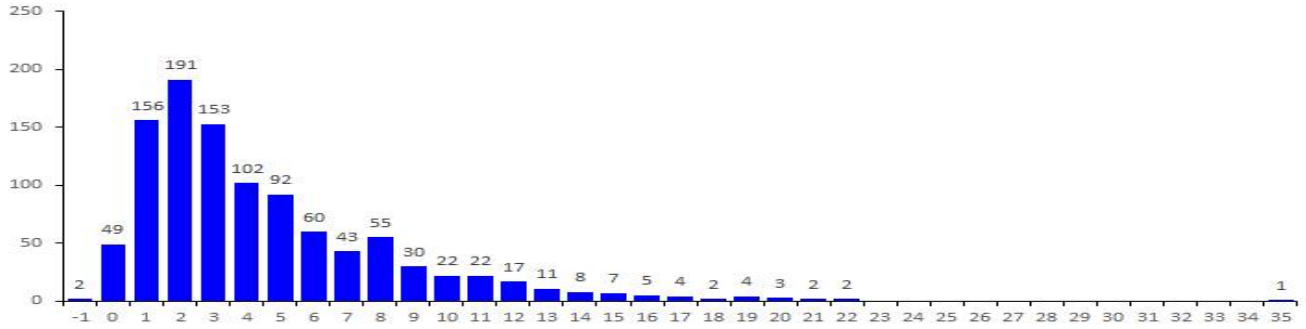
서울시 코로나19 연령별 확진자 치료 현황(명, 확진일 기준)

○ (진단소요일) 발병-격리까지 평균 3.4일(중앙값 2일)소요, 발병-확진까지 평균 4.5일(중앙값 3일), 발병-입원까지 평균 4.5일(중앙값 3일)



발병일 - 격리일 소요기간

발병일 - 확진일 소요기간



발병일-입원일 소요기간*

※ 분석대상 발병일확진일입원일 이 모두 확인된 796명(무증상, 증상발생일 알 수 없음 등 681명 제외)



주별 발병일-격리일 소요기간



주별 발병일-확진일 소요기간



주별 발병일-입원일 소요기간

□ 자치구별 발생현황(신고 구 기준)(7.21. 0시 기준)

- 관악구 발생이 9.1%(137명)로 가장 높았으며, 강남구 7.3%(109명), 구로구 6.8%(102명), 강서구 5.9%(88명) 순이었음
- 인구 10만명당 발생률은 관악구가 27.79명으로 가장 높았으며, 용산구 26.51명, 종로구 25.92명, 구로구 25.44명 순이었음

서울시 자치구별 코로나19 확진자 분포 현황

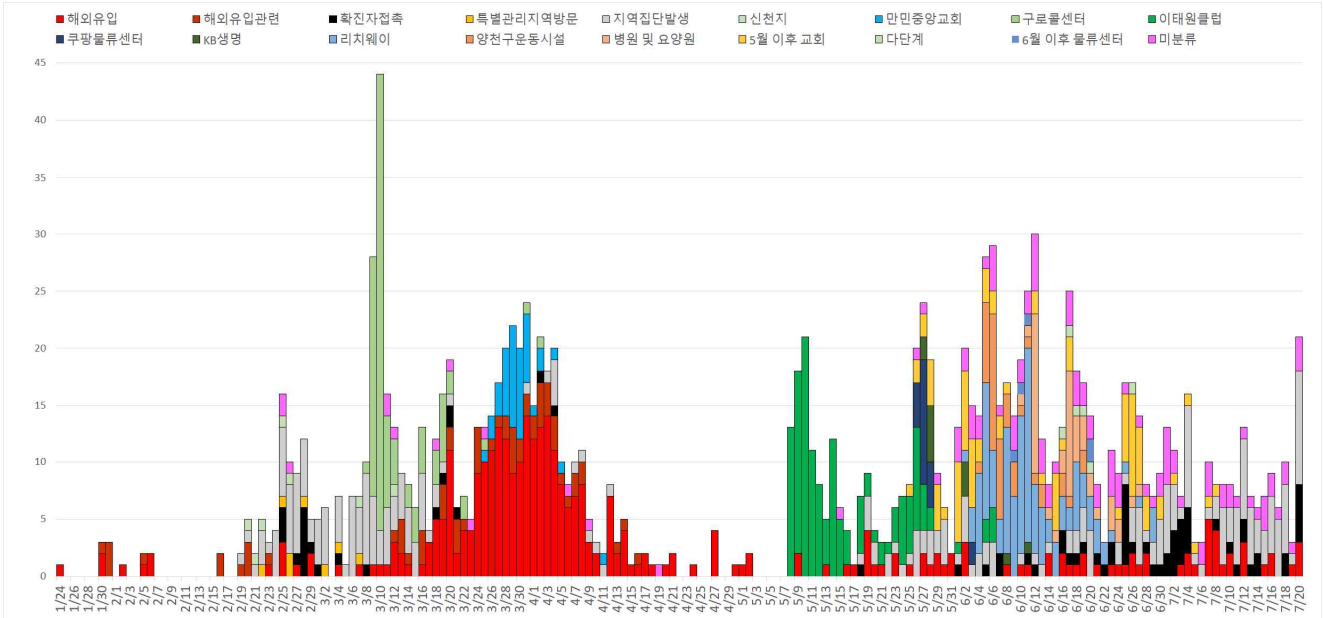
(단위: 명)

구분	누계		증가현황	발생률 (10만명당)
	(명)	(%)		
서울특별시	1,498	100.0	▲(+21)	15.64
종로구	38	2.5	▲(+1)	25.92
중구	26	1.7	▲(+1)	21.37
용산구	58	3.9	-	26.51
성동구	58	3.9	▲(+2)	19.40
광진구	23	1.5	▲(+1)	6.61
동대문구	50	3.3	-	14.69
종랑구	46	3.1	-	11.67
성북구	37	2.5	▲(+1)	8.58
강북구	21	1.4	-	6.75
도봉구	64	4.3	-	19.28
노원구	49	3.3	-	9.20
은평구	57	3.8	▲(+1)	12.04
서대문구	54	3.6	▲(+1)	17.82
마포구	45	3.0	-	12.27
양천구	74	4.9	-	16.24
강서구 ⁵⁾	88	5.9	▲(+10)	14.98
구로구 ³⁾	102	6.8	-	25.44
금천구	44	2.9	▲(+1)	19.19
영등포구 ⁴⁾	82	5.5	-	22.76
동작구	65	4.3	-	16.65
관악구 ¹⁾	137	9.1	-	27.79
서초구	53	3.5	-	12.50
강남구 ²⁾	109	7.3	-	20.51
송파구	70	4.7	▲(+1)	10.57
강동구	48	3.2	▲(+1)	11.28

1) 관악구: 교회관련 32명(왕성교회 17명), 리치웨이 23명, 해외유입관련 17명, 이태원클럽 13명, 구로콜센터 9명 등
 2) 강남구: 해외유입관련 56명, 이태원클럽 9명, 리치웨이 8명 등
 3) 구로구: 교회관련 33명(만민중앙교회 22명), 구로콜센터 26명, 리치웨이 13명, 쿠팡물류센터 4명 등
 4) 영등포구: 해외유입관련 13명, 교회관련 8명, 리치웨이 7명, 구로콜센터 6명 등
 5) 강서구: 해외유입관련 15명, 구로콜센터 12명, 강서중앙데이케어센터 10명, 쿠팡물류센터관련 10명, 교회관련 8명, 이태원클럽관련 6명, 양천구운동시설 5명 등

□ 주요 감염경로별 발생 현황 (7.21. 0시 기준)

- 5월 이태원 클럽 내 전파를 통한 지역집단발생 환자 증가
- 주요 감염경로별 발생률은 해외유입 22.2%(333명)로 가장 높았으며, 소규모 모임을 통한 지역집단발생 18.4%(275명), 이태원클럽관련 9.3%(139명), 교회관련 8.5%(128명), 리치웨이관련 8.1%(122명), 구로콜센터관련 6.6%(99명) 순이었음



서울시 코로나19 주요 감염경로별 발생현황

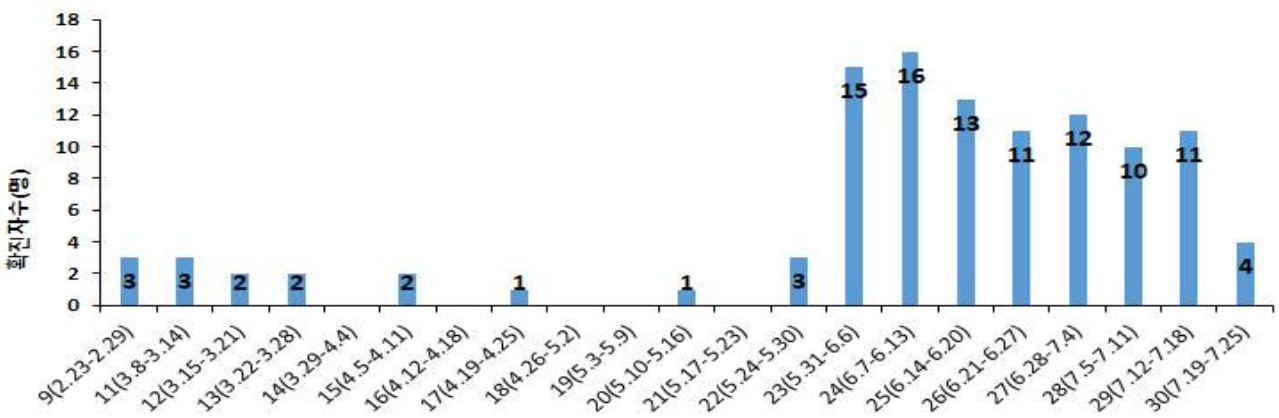
○ 감염경로 불분명 환자

서울시 성별, 연령별 코로나19 접촉자 분포 현황

(단위: 명)

구분	확진자 전체	경로불분명												
		소계	성별		연령(세)									
			남	여	0-9	10-19	20-29	30-39	40-49	50-59	60-69	70-79	80이상	
경로 불분명 환자(%)	1,498	109	57	52	0	2	7	12	10	21	22	20	15	
	(100.0)	(7.3)	(3.8)	(3.5)	(0.0)	(0.1)	(0.5)	(0.8)	(0.7)	(1.4)	(1.5)	(1.3)	(1.0)	

※ 강북·마포·중구 각 1건, 광진·양천·용산 각 2건, 금천·도봉 3건, 은평·성동·노원·강남·동작 각 4건, 성북·서초·서대문·강서·종로·강동 각 5건, 송파·중앙·동대문 6건, 구로 7건, 관악 8건, 영등포 11건



서울시 코로나19 감염경로 불분명 확진자 주별 분포 현황(명, 확진일 기준)

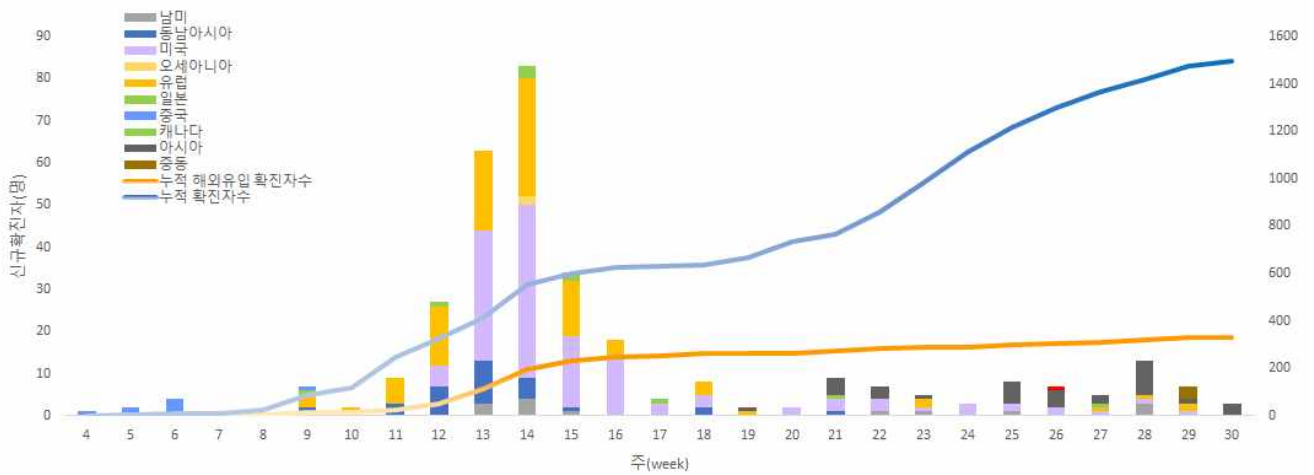
□ 해외 유입 현황(7.21. 0시 기준)

- 해외유입 사례로 추정되는 누적 확진자수 333명(22.2%)
- 주요 국외유입 국가는 미국 39.9%, 유럽 29.7%, 동남아시아 9.6%순임

코로나19 해외유입 확진자 분포 현황

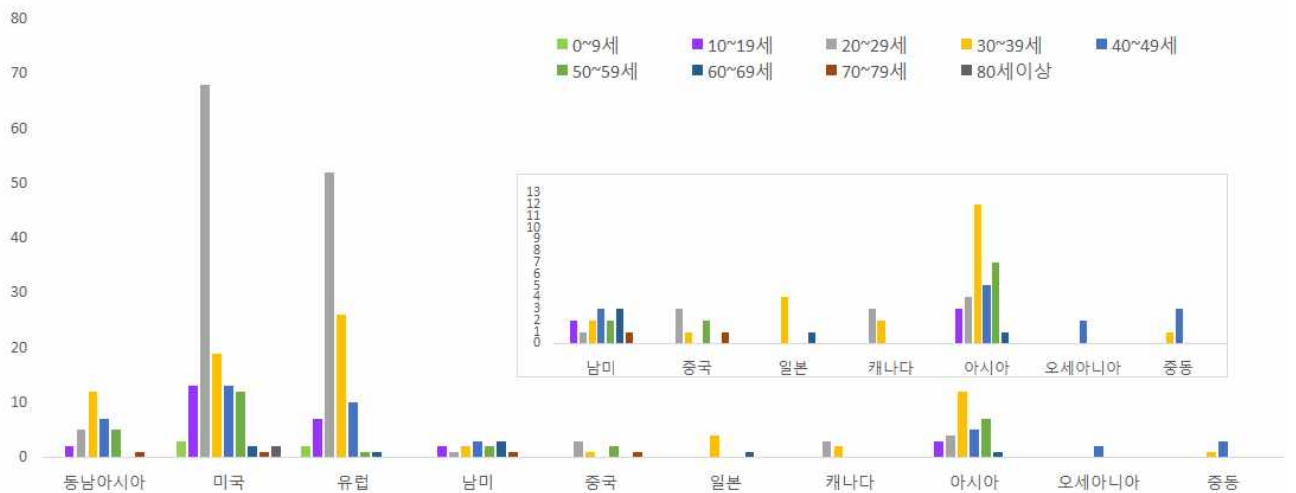
(단위: 명)

구분	미국	유럽	동남아시아	중국	일본	캐나다	남미	오세아니아	아시아	중동	합계
누계	133	99	32	7	5	5	14	2	32	4	333
증가현황	▲(+1)	-	-	-	-	-	-	-	▲(+3)	▲(+2)	▲(+6)
백분율(%)	39.9	29.7	9.6	2.1	1.5	1.5	4.2	0.6	9.6	1.2	100.0



서울시 코로나19 신규·누적 해외유입 확진자 현황(명, 확진일 기준)

○ 연령별 해외유입 연령 분포 현황



서울시 코로나19 연령별 해외유입 확진자 현황(명, 확진일 기준)

□ 접촉자 관리 현황(7.21. 10시 기준)

○ 서울시 관리 누적 접촉자는 32,354명으로, 그중 검사결과 양성으로 확진된 사례는 2.5%(817명)임

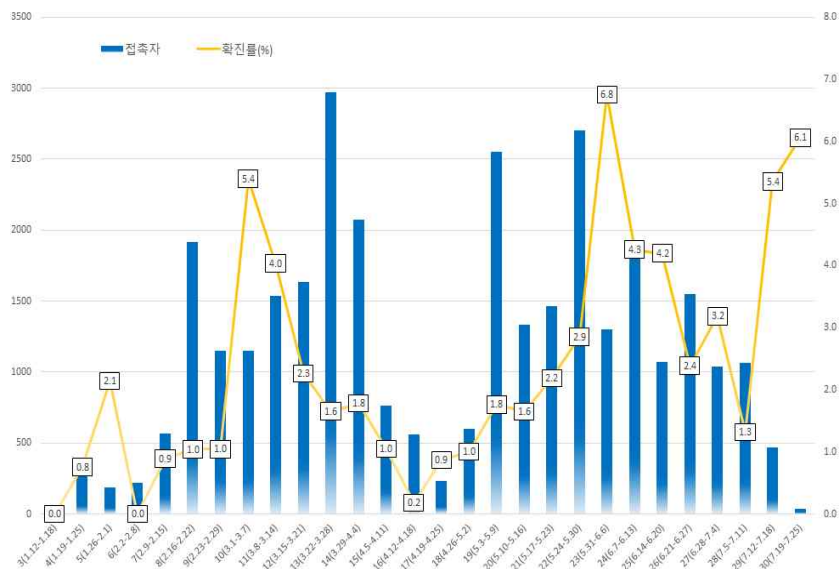
서울시 성별, 연령별 코로나19 접촉자 분포 현황

(단위: 명)

구분	합계	성별		연령(세)										확진불가
		남	여	0-9	10-19	20-29	30-39	40-49	50-59	60-69	70-79	80이상		
누계	32,354	17,109	15,245	1,046	2,057	10,159	6,314	4,369	4,094	2,606	1,220	489	54	
(%)	(100.0)	(52.9)	(47.1)	(3.2)	(6.4)	(31.4)	(19.5)	(13.5)	(12.7)	(8.1)	(3.8)	(1.5)	(0.2)	
확진자	817	397	420	15	35	182	100	102	137	129	78	39	-	
(%)	(2.5)	(2.3)	(2.8)	(1.4)	(1.7)	(1.8)	(1.6)	(2.3)	(3.3)	(5.0)	(6.4)	(8.0)	-	

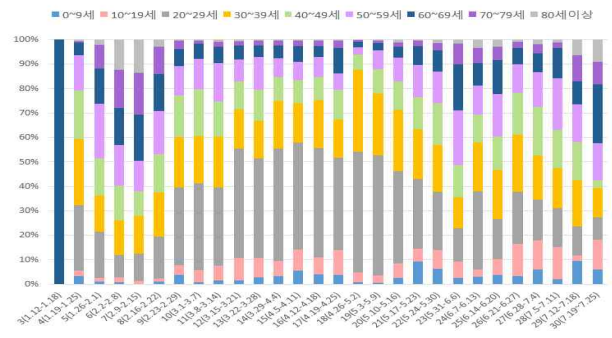
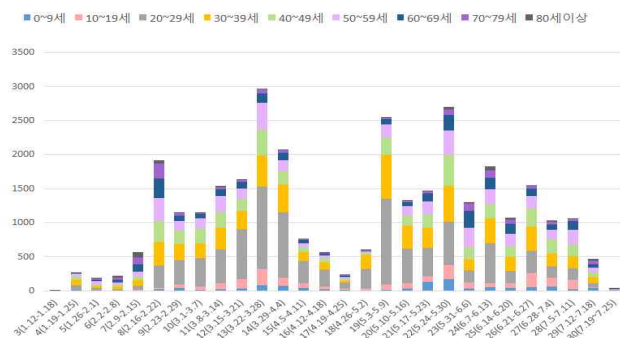
※ 접촉자 중 확진자수(명, %)는 질병보건통합관리시스템(is.cdc.go.kr)에 등록된 접촉자 데이터를 기준으로 함

○ 주별 접촉자 발생 현황



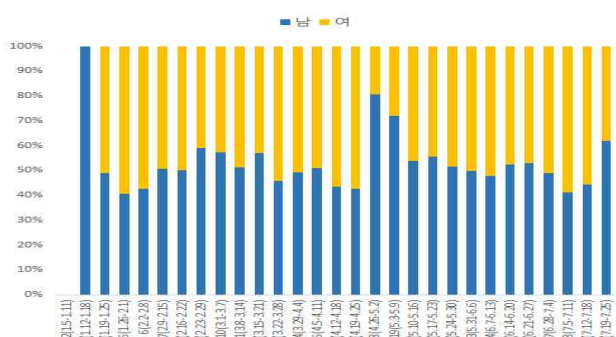
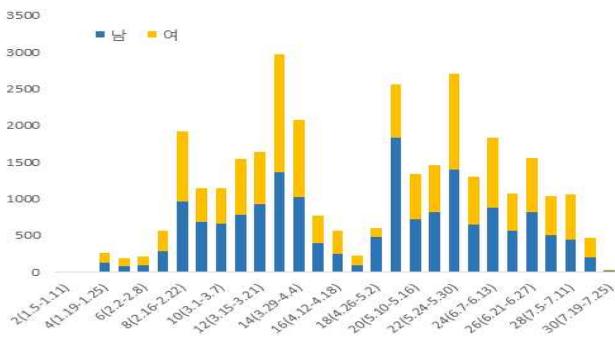
서울시 코로나19 주별 접촉자 현황 및 확진율 (명, %, 최종접촉일 기준)

○ 연령별 접촉자 발생 현황



서울시 코로나19 연령별 분포(명, %, 최종접촉일 기준)

○ 성별 접촉자 발생 현황



서울시 코로나19 성별 분포(명, %, 최종접촉일 기준)

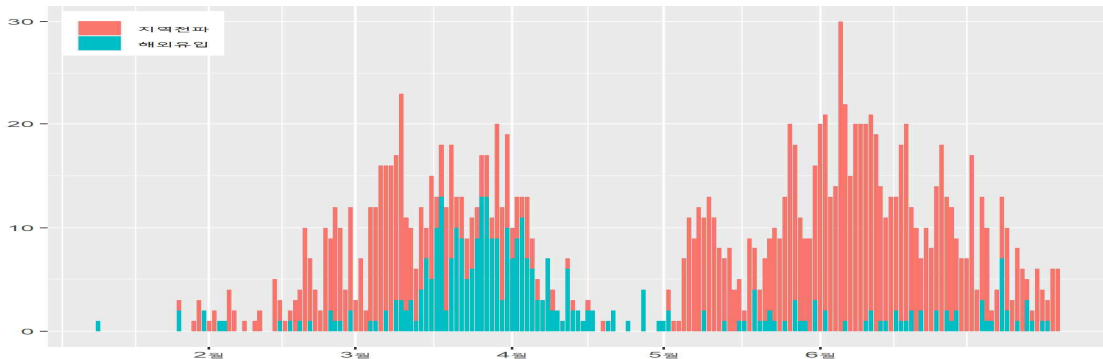
□ 감염재생산수(Reproduction number)추이;R(t)

○ '20.7.19. 0시 기준 1,474명에 대해 증상발생일기준 산출

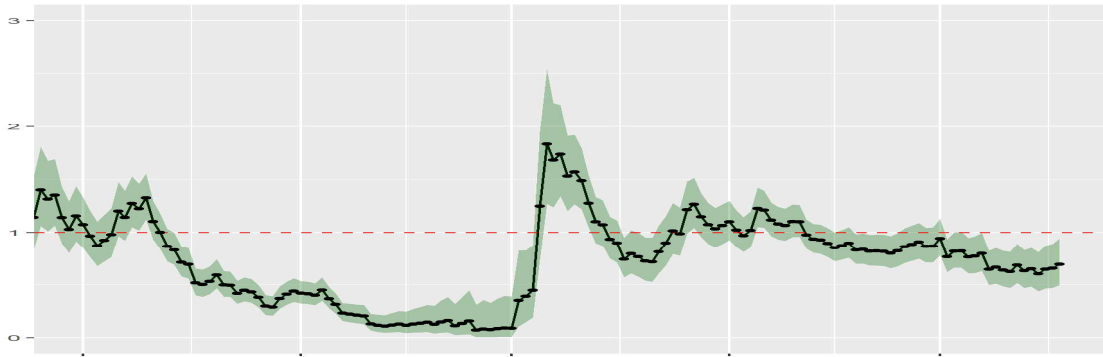
- 무증상자 443명의 증발생일은 확진일로 대체하여 분석

○ 5월 클럽, 물류센터, 교회 소모임, 방문판매업체 등 지역감염확산으로, 지역감염 유효재생산수는 22주 증가 후 소폭 감소경향으로 현재 방역체계 강도 유지 필요

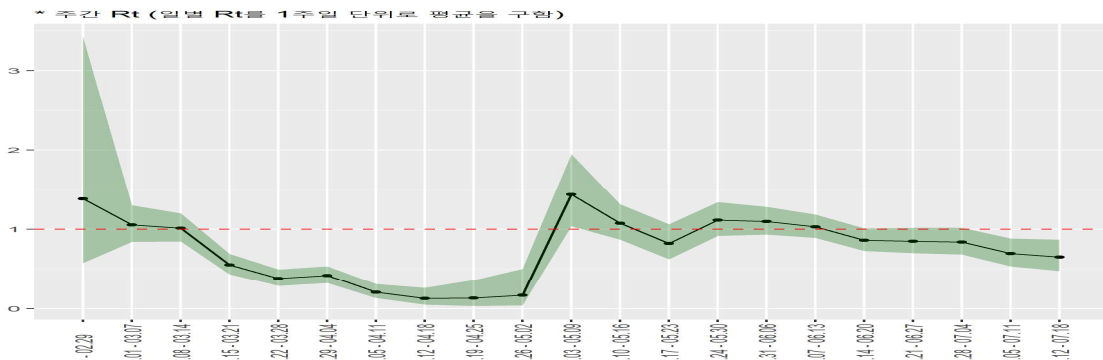
- 감염재생산수 주별 변화; 19주(05.03-05.09) 1.44 → 20주(05.10-05.16) 1.07 → 21주(05.17-05.23) 0.82 → 22주(05.24-05.30) 1.11 → 23주(05.31-06.06) 1.10 → 24주(06.07-06.13) 1.03 → 25주(06.14-06.20) 0.86 → 26주(06.21-06.27) 0.85 → 27주(06.28-07.04) 0.84 → 28주(07.05-07.11) 0.69 → 29주(07.12-07.18) 0.65



서울시 코로나19 확진자 (명, 증상발생일 기준)



서울시 코로나19 일별 Rt (Cori 방법 이용, 각 점은 1일을 의미함)



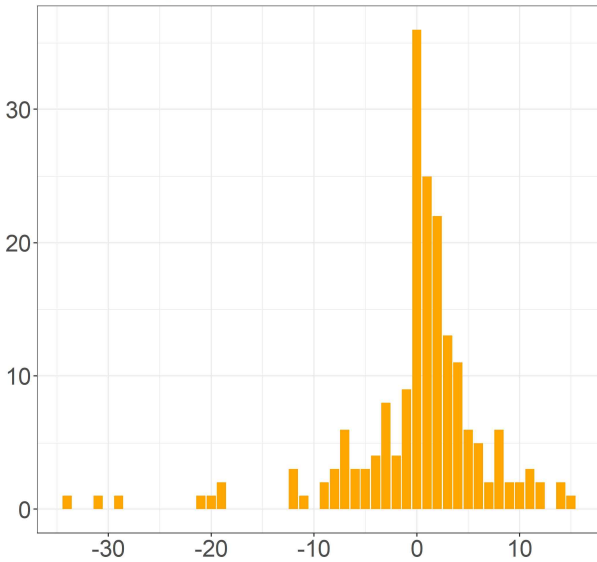
서울시 코로나19 주별 Rt (주별 중앙값 평균)

서울시 2020.1.24.-2020.7.21. 확진환자 : 1,498명에 대한 분석 결과

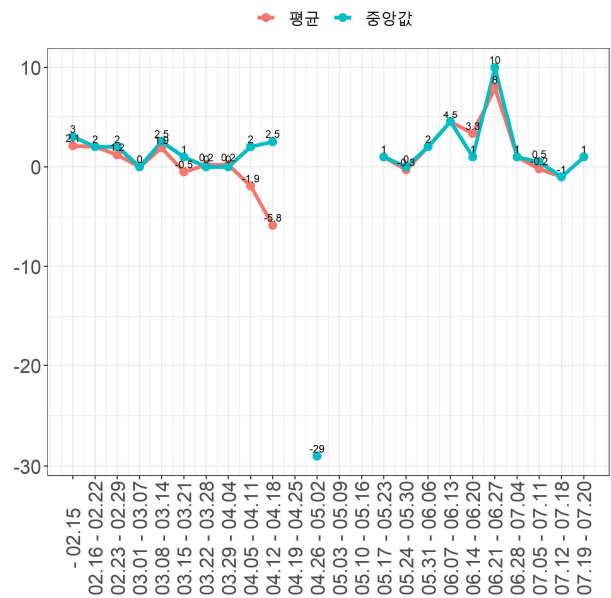
□ 지역사회 내 해외유입을 통한 확진자 관련 관리지표

- 해외유입 확진자의 관리지표
- 해외유입 신규 확진자 수 감소하는 모습 보임 (7.7~7.13 (+15), 7.14~7.20 (+8))

입국일 - 발병일 소요기간
N= 191 (명)

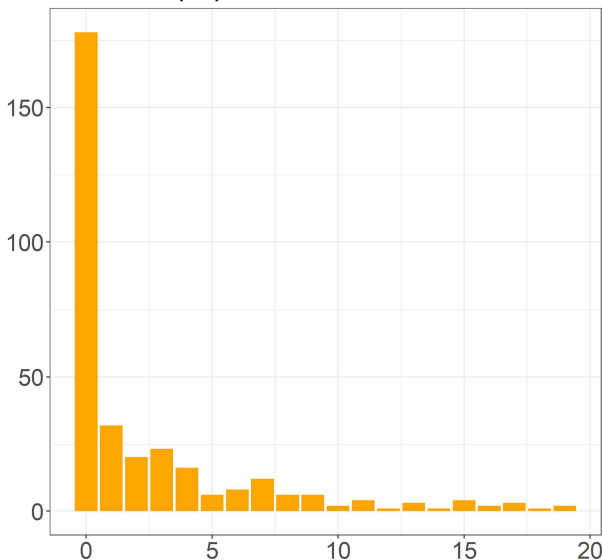


입국일 - 발병일 주별분포

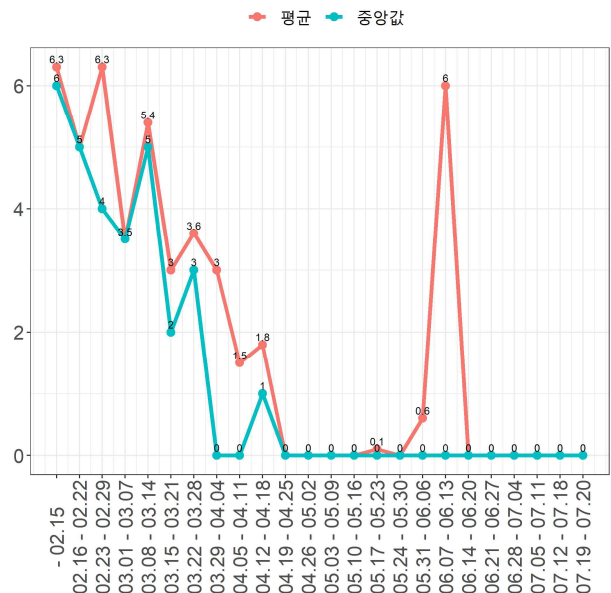


* 분석대상 해외유입 확진자 330명 (유증상자 197명, 무증상 133명과 발병일 미상 6명은 제외)

입국일 - 격리일 소요기간
N= 330 (명)



입국일 - 격리일 주별분포

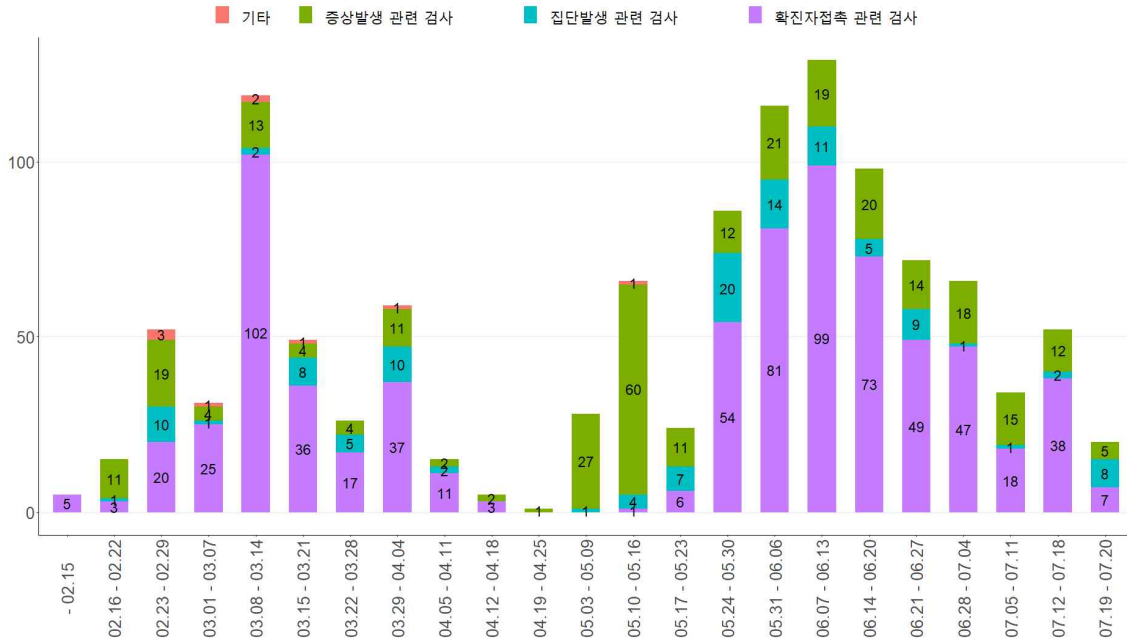


* 분석대상 해외유입 확진자 330명

□ 지역사회 내 지역전파를 통한 확진자 관련 관리지표

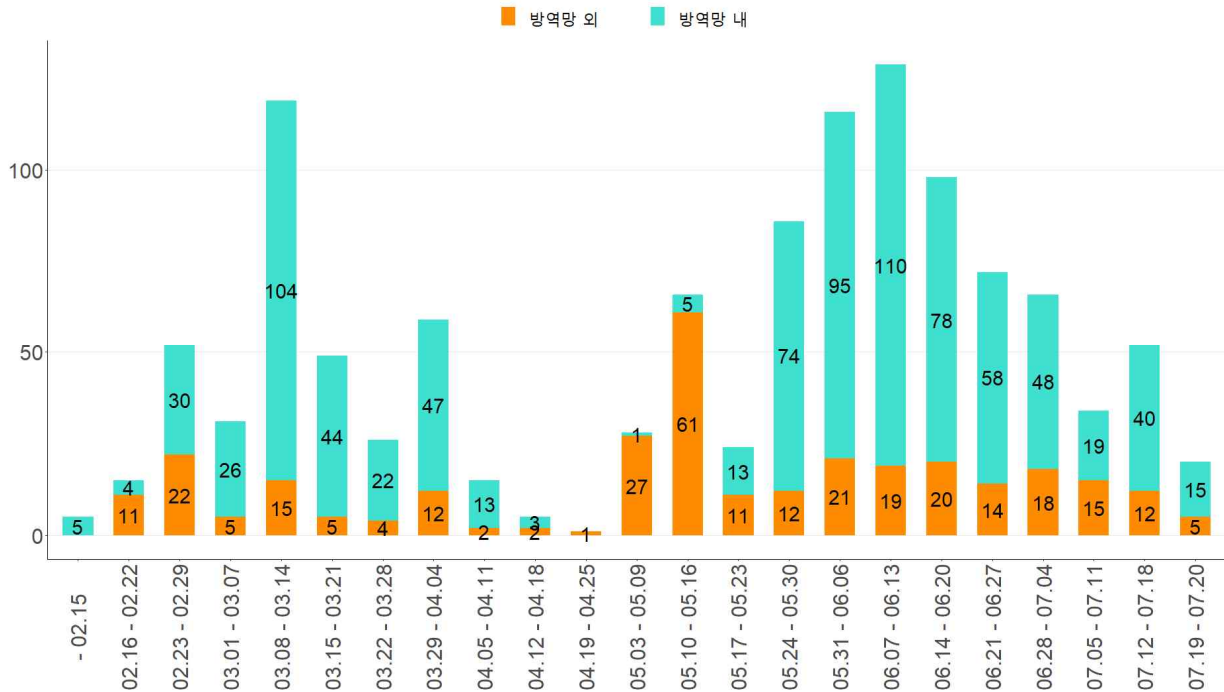
- 전체 지역전파 확진자의 방역망 내외 분포 현황
- 확진자 수는 늘었지만 방역망 외 확진비율이 감소한 모습 확인됨 (44% → 23%)

검사받은 이유, 주별분포



* 분석대상 지역전파 1168명

방역망 내외 비율, 주별분포 (명, %)



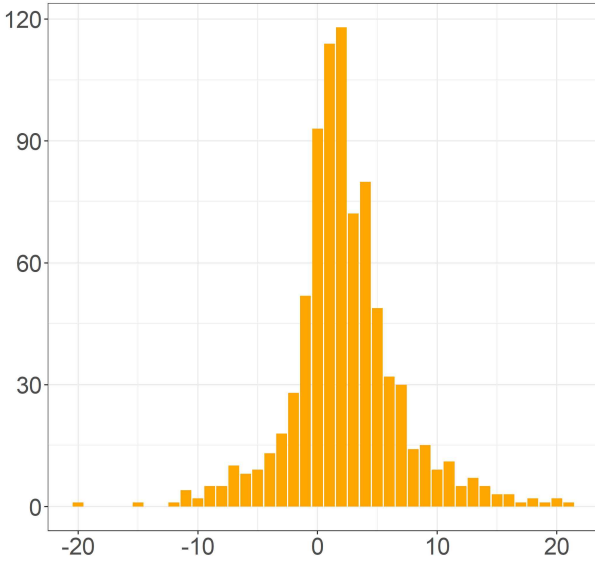
%	내	100	27	58	84	87	90	85	80	87	60	0	4	8	54	86	82	85	80	81	73	56	77	75
	외	0	73	42	16	13	10	15	20	13	40	100	96	92	46	14	18	15	20	19	27	44	23	25

• 지역전파 확진자의 관리지표 - 전체

- 2주 전에 비해 지난 주는 격리 및 진단 소요기간이 줄어든 모습 보임(격리까지 소요 기간 중위값 3.5 -> 3 일)

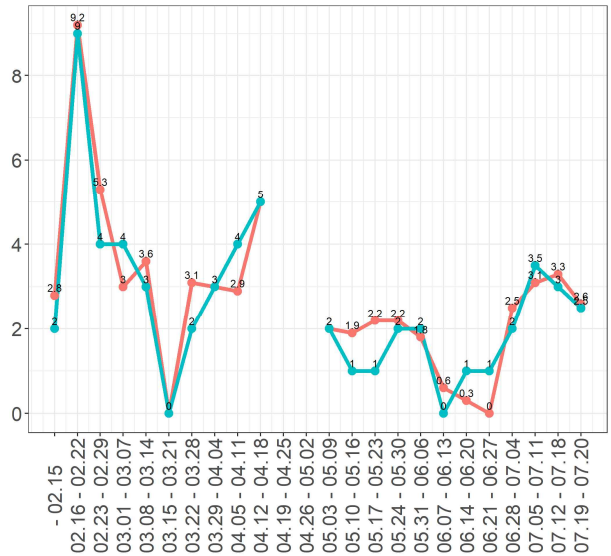
발병일 - 격리일 소요기간

N= 824 (명)



발병일 - 격리일 주별분포

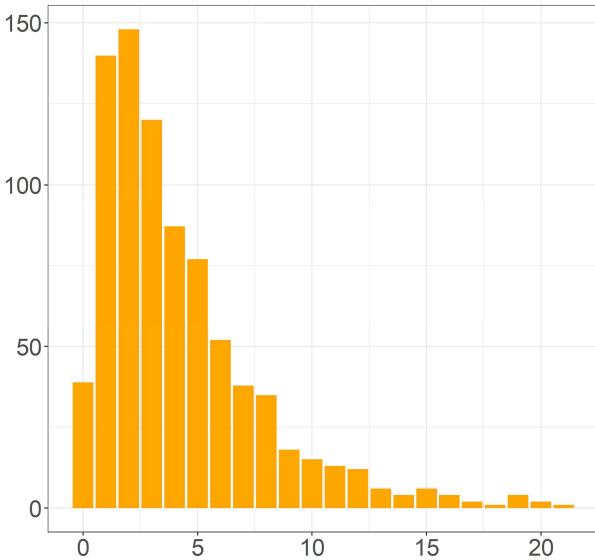
● 평균 ● 중앙값



* 분석대상 1168명 중 무증상 322명, 발병일 미상 22명을 제외한 총 824명

발병일 - 확진일 소요기간

N= 824 (명)



발병일 - 확진일 주별분포

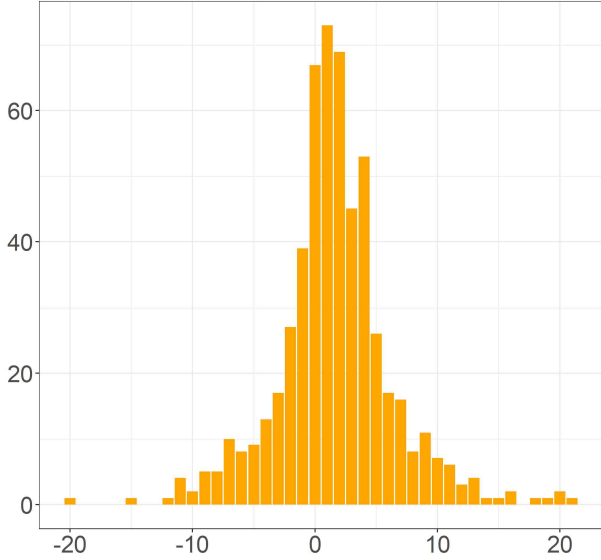
● 평균 ● 중앙값



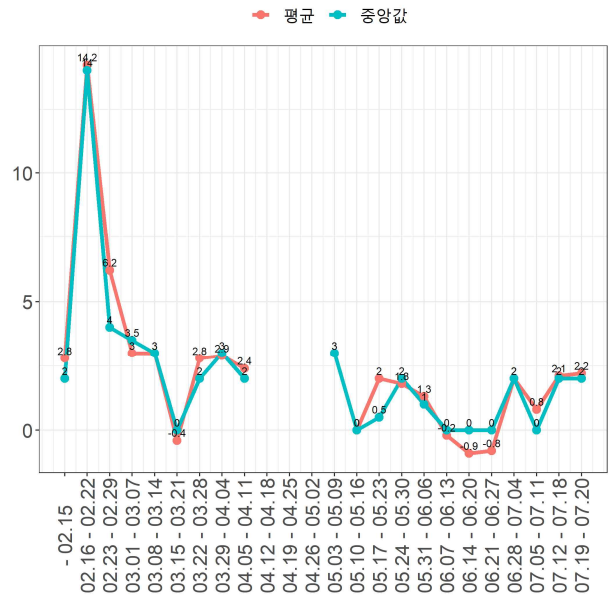
* 분석대상 1168명 중 무증상 322명, 발병일 미상 22명을 제외한 총 824명

- 지역전파 확진자의 관리지표 - 방역망 내
- 지난 주는 격리까지 소요기간은 2일대로 늘어난 모습 보임

발병일 - 격리일 소요기간
N= 556 (명)

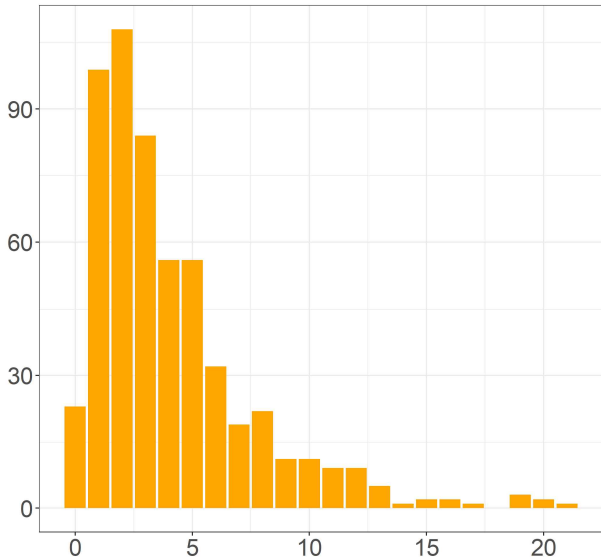


발병일 - 격리일 주별분포

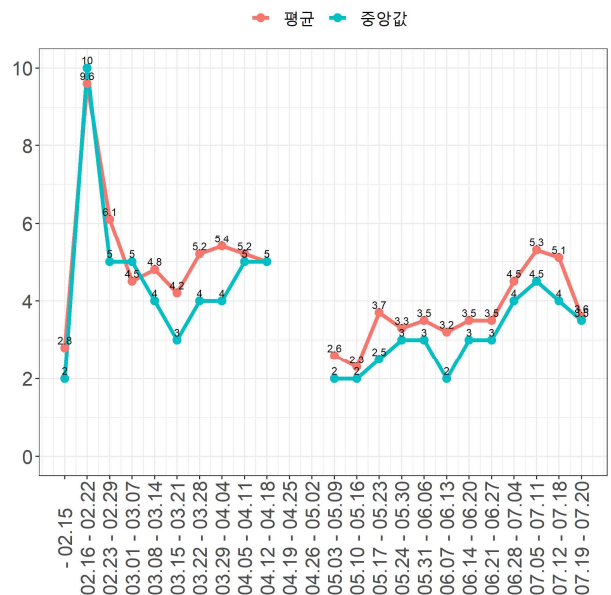


* 분석대상 854명 중 무증상 285명, 발병일 미상 13명을 제외한 총 556명

발병일 - 확진일 소요기간
N= 556 (명)



발병일 - 확진일 주별분포

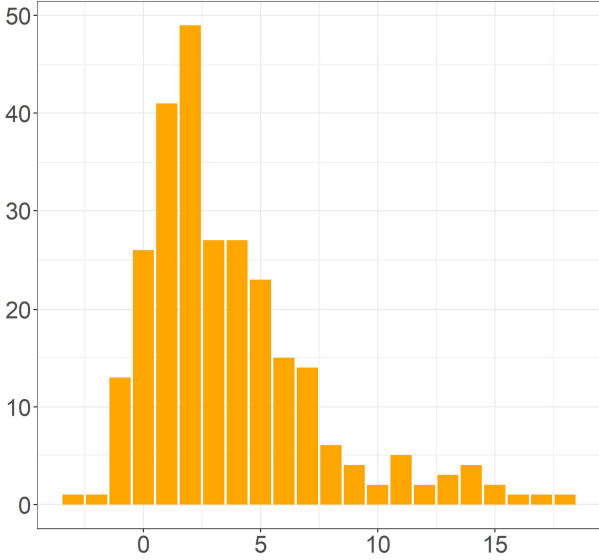


* 분석대상 854명 중 무증상 285명, 발병일 미상 13명을 제외한 총 556명

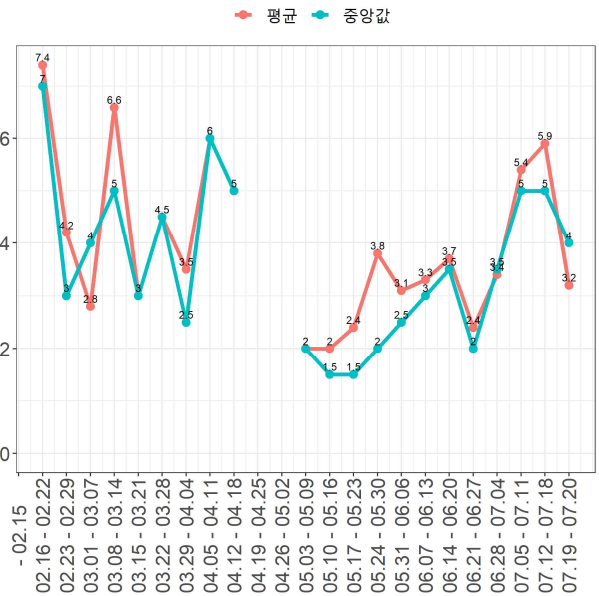
- 지역전파 확진자의 관리지표 - 방역망 외
- 격리까지 소요기간이 2주전과 유사한 값(중앙값 5일)을 유지하는 모습 보임

발병일 - 격리일 소요기간

N= 268 (명)



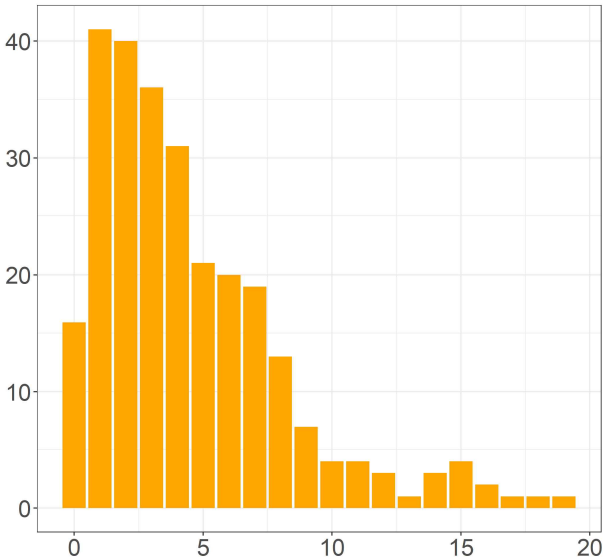
발병일 - 격리일 주별분포



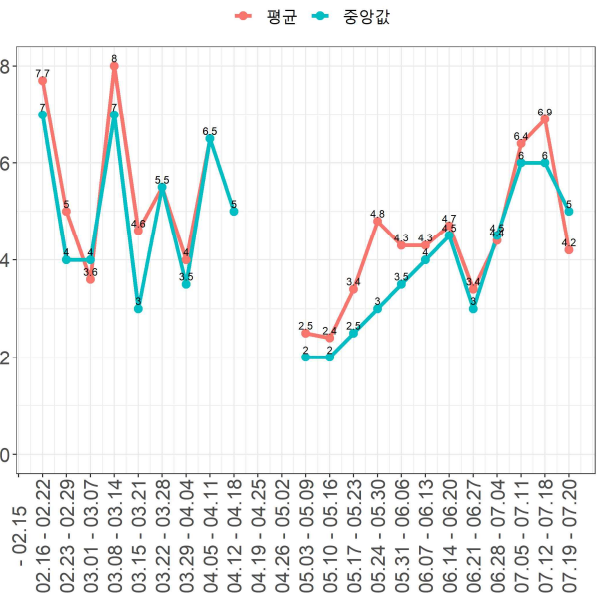
* 분석대상 314명 중 무증상 37명, 발병일 미상 9명을 제외한 총 268명

발병일 - 확진일 소요기간

N= 268 (명)



발병일 - 확진일 주별분포



* 분석대상 314명 중 무증상 37명, 발병일 미상 9명을 제외한 총 268명