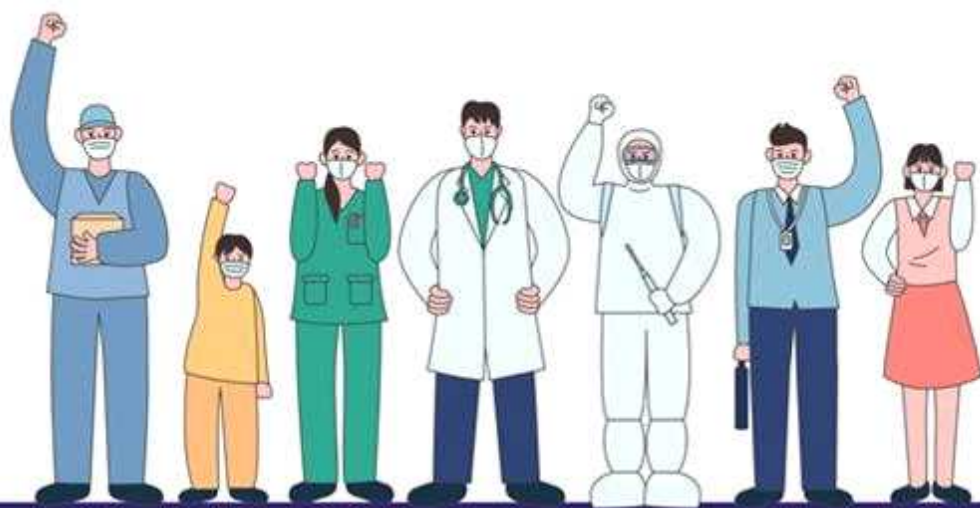


서울시 코로나19 대응 주요소식

THE DAILY NEWS REVIEW

2023. 5. 4. 목요일



1. 코로나19 발생 현황

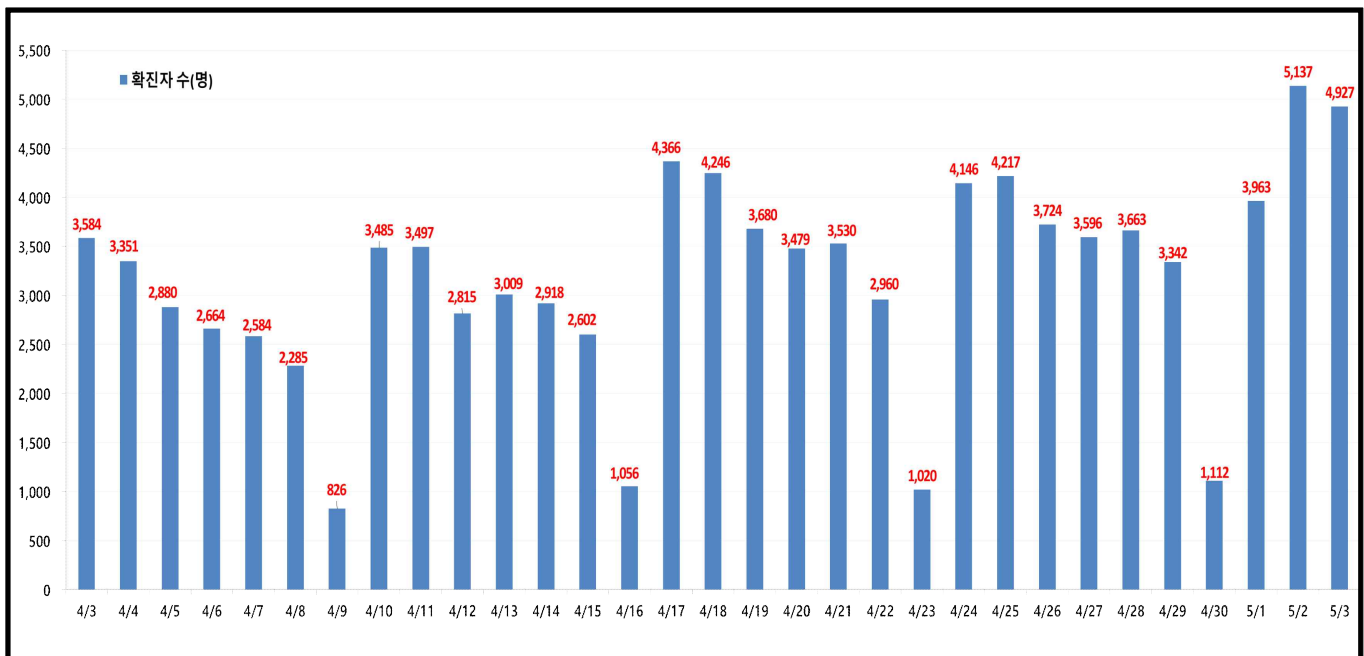
신종 코로나바이러스감염증-19 상황판

구분	확진환자 현황		
	서울시	전 국	전세계
확진자	6,092,424 +4,927	31,232,744 +20,146	765,222,932
사망자	6,432 +3	34,512 +7	6,921,614

- 1) 서울시의 경우, '서울시 코로나19 발생동향' '23. 5. 4. 0시 기준
- 2) 질병청 공식발표 6,092,424명 (5. 4. 00:00 기준)
- 3) 전 세계의 경우, '2019-nCoV Global Cases (by Johns Hopkins CSSE)' '23. 5. 4. 10시 기준

서울시 현황

- **서울시 신규 확진환자 4,927명, 누적 확진환자는 총 6,092,424명**
 - 우리나라 사망자는 총 34,512명으로 치명률은 0.11%이며, 서울시 사망자는 6,432명, 치명률은 0.11%으로 전국대비 동일하게 나타남
- **주요 발생원인별 현황 (2023. 5. 4. 0시 기준)**
 - 병원·요양시설(85): 성북구 소재 요양병원 관련('23.5.) 27, 강북구 소재 요양병원 관련('23.4.) 16, 은평구 소재 요양시설 관련('23.4.) 13, 구로구 소재 요양병원 관련('23.4.) 11 등
 - 기타확진자접촉(51): 기타 확진자 접촉 51
- **일일확진환자현황**

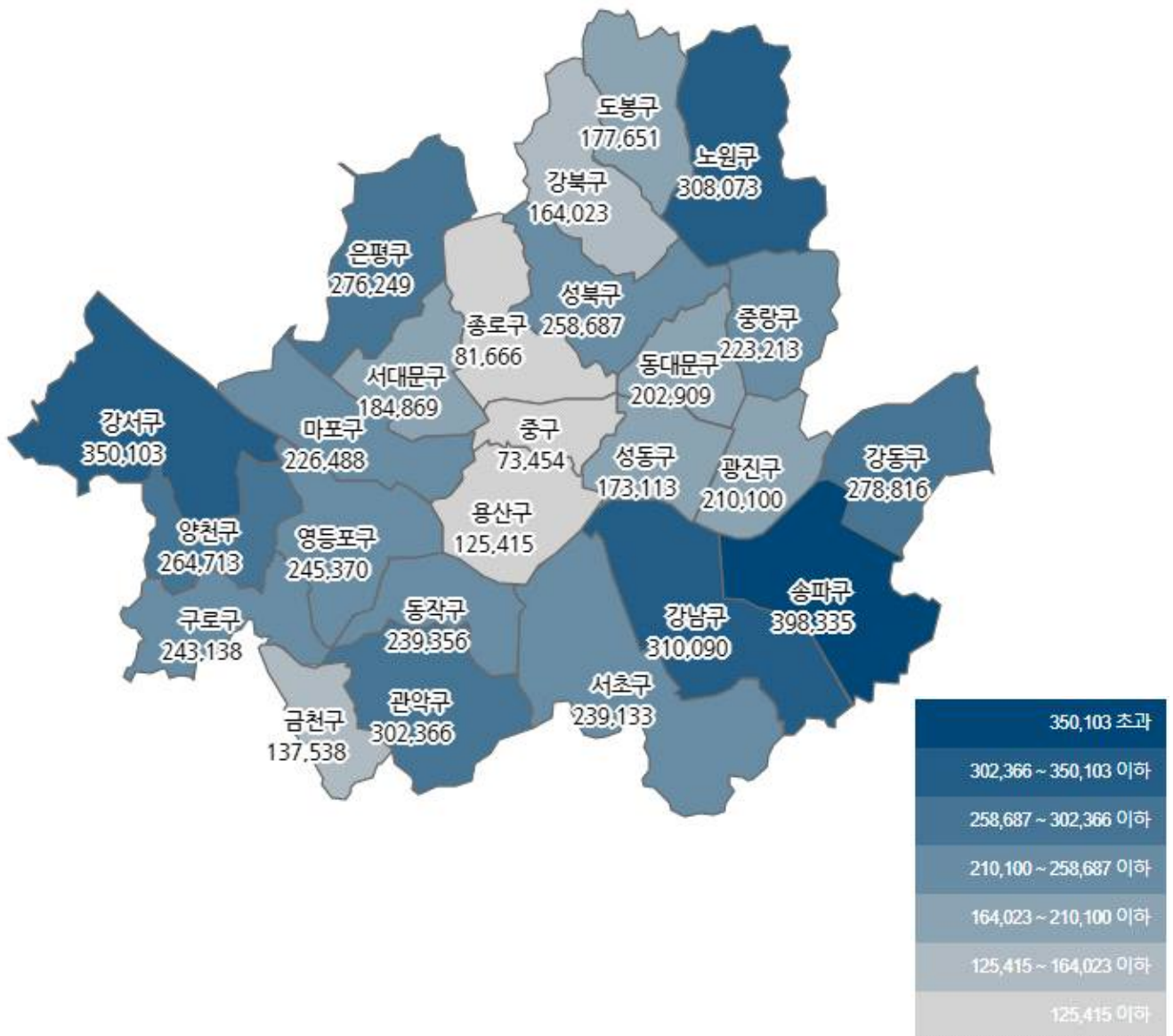


● 서울시 자치구별 확진환자 발생 현황

- 서울시 전체 확진자는 총 6,092,424명

거주지 기준(명): 송파 398,335, 강서 350,103, 강남 310,090, 노원 308,073, 관악 302,366, 강동 278,816, 은평 276,249, 양천 264,713, 성북 258,687, 영등포 245,370, 구로 243,138, 동작 239,356, 서초 239,133, 마포 226,488, 중랑 223,213, 광진 210,100, 동대문 202,909, 서대문 184,869, 도봉 177,651, 성동 173,113, 강북 164,023, 금천 137,538, 용산 125,415, 종로 81,666, 중구 73,454, 기타 397,556(타시도 이관 등)

구분	합계	종로구	중구	용산구	성동구	광진구	동대문	중랑구	성북구	강북구	도봉구	노원구	은평구	서대문	마포구	양천구	강서구	구로구	금천구	영등포	동작구	관악구	서초구	강남구	송파구	강동구	기타
전일 누계	6,087,497	81,612	73,372	125,317	172,973	209,982	202,735	223,064	258,481	163,840	177,523	307,842	275,994	184,714	226,220	264,522	349,859	242,975	137,437	245,160	239,186	302,055	238,958	309,880	398,034	278,603	397,119
53 증가	4,927	54	82	98	140	168	174	149	206	183	128	231	255	155	198	191	244	163	101	210	170	271	175	230	301	213	437
합계	6,092,424	81,666	73,454	125,415	173,113	210,100	202,909	223,213	258,687	164,023	177,651	308,073	276,249	184,869	226,488	264,713	350,103	243,138	137,538	245,370	239,356	302,366	239,133	310,090	398,335	278,816	397,556

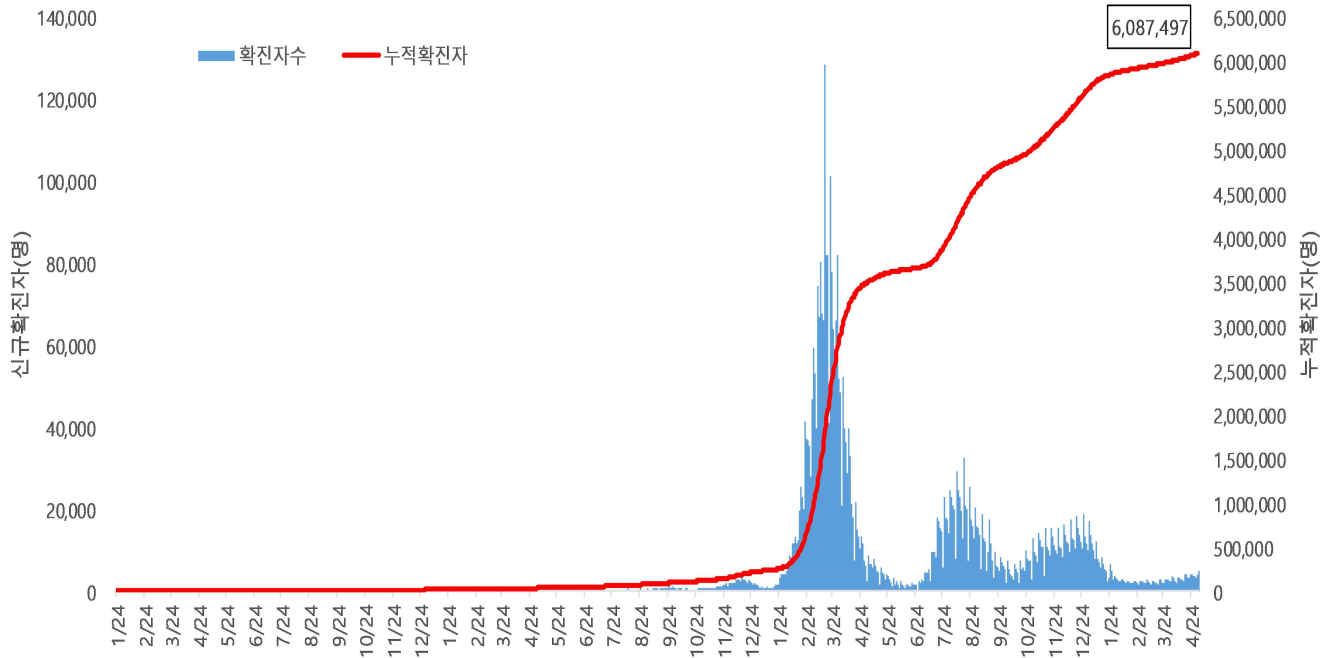


서울시 자치구별 확진자 총 누계 현황

● 서울시 코로나19 발생 현황 (2023. 5. 2. 24시 기준)

- 확진자 일별 발생 추이 및 누적 현황

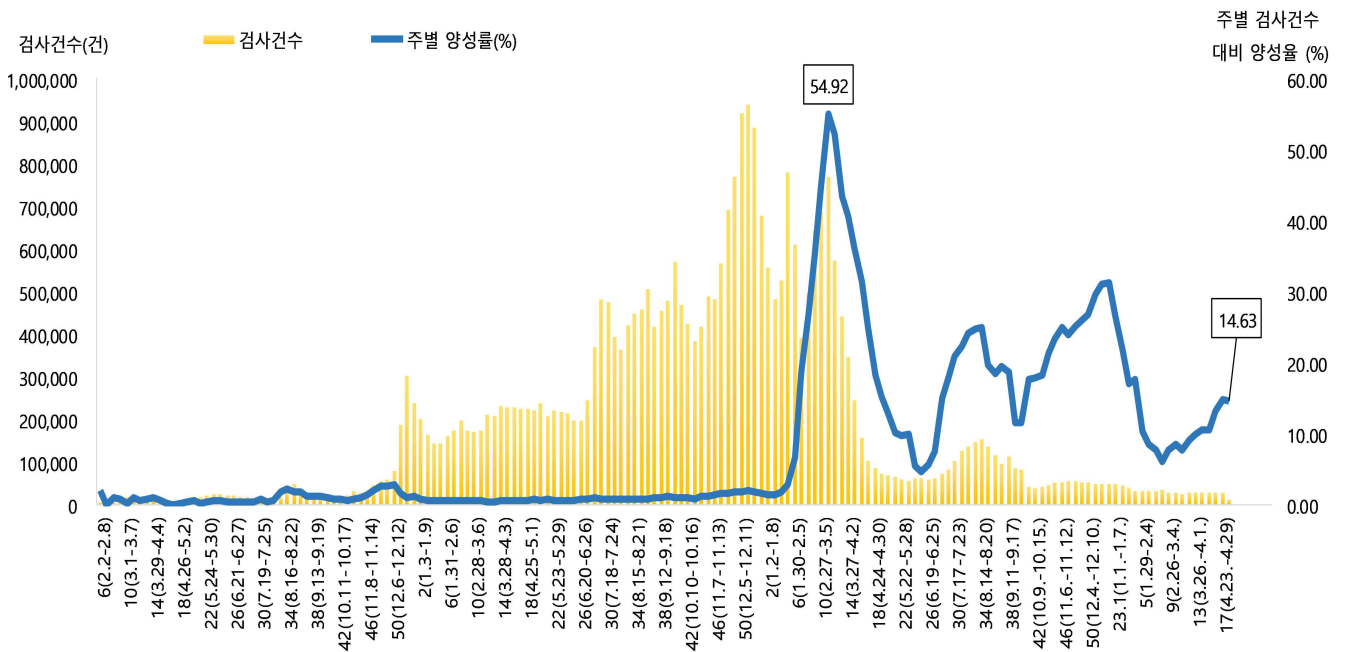
* 신규 확진자 5,137명, 누적 환자 총 6,087,497명



<서울시 코로나19 신규 확진자 일별 발생추이 및 누적 현황(명, 보고일 기준)>

- 주별 PCR 검사건수 및 확진환자 양성률

* 금주 2,841건 중 272명 확진, 검사 수 대비 양성률 9.57%



서울시 코로나19 확진자 주별 검사현황 및 양성률

● 서울시 코로나19 사망자 현황 (2023. 5. 2. 24시 기준)

- 서울시 코로나19 누적 확진자 총 6,087,497명 중 사망 6,429명(0.11%)임

서울시 코로나19 사망자 일반적 특성표

(단위: 명)

구분		계	
총계		6,429	100.0%
성별	남	3,483	54.2%
	여	2,946	45.8%
연령*	0~9세	6	0.1%
	10~19세	5	0.1%
	20~29세	24	0.4%
	30~39세	41	0.6%
	40~49세	111	1.7%
	50~59세	331	5.1%
	60~69세	911	14.2%
	70~79세	1,713	26.6%
	≥ 80세	3,287	51.2%
	< 65세	884	13.8%
	≥ 65세	5,545	86.2%
진단소요일**	증상-확진	평균	2.5
		최대	90.0
		최소	0.0
	증상-사망	평균	14.6
		최대	125.0
		최소	0.0
	확진-사망	평균	11.3
		최대	166.0
		최소	0.0

※ 연령* 설정 시 사망당시 연령으로 산출

※ 진단소요일** 설정 시 사후에 확진된 624명은 제외하고 산출

● 인구학적 특성별 발생 현황 (2023. 5. 2. 24시 기준)

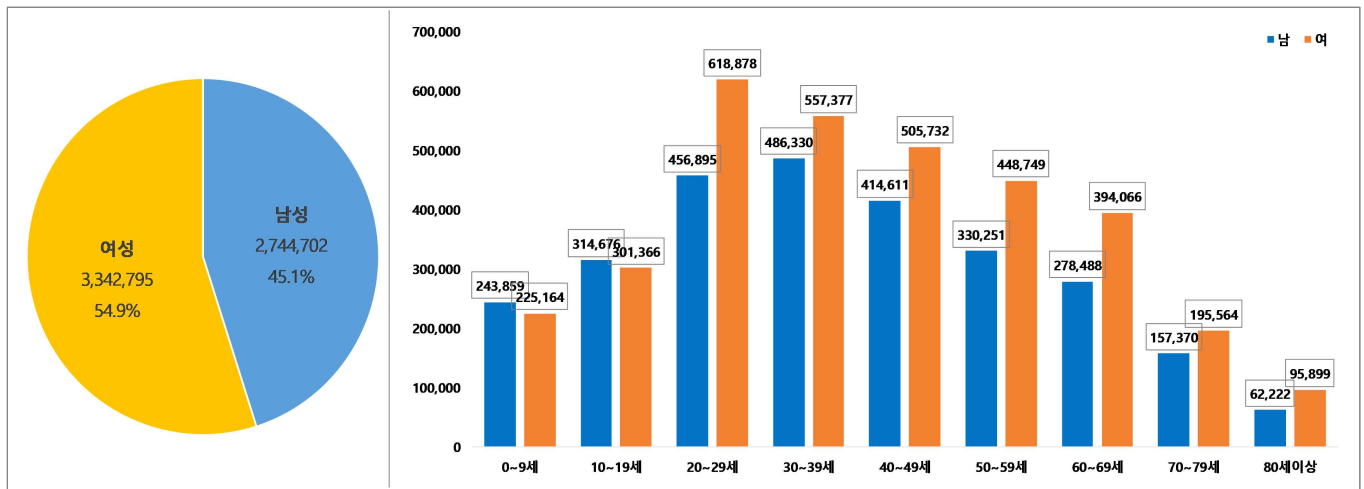
- (누적) 여성이 54.9%로 남성보다 높음, 20-50대가 62.7%임
- (최근 3개월) 일별 확진자수는 2,091.26명 → 2,929.33명 → 4,550.00명이며, 10만명당 확진자수는 691.24명 → 937.03명 → 97.03명임

(단위: 명, %)

구 분		누적	23년 3월 ('23.3.1.-3.31.)	23년 4월 ('23.4.1.-4.30.)	23년 5월 ('23.5.1.-5.2.)
확진자수		6,087,497 (100.0)	64,829 (100.0)	87,880 (100.0)	9,100 (100.0)
일별 확진자수		5,094.14	2,091.26	2,929.33	4,550.00
10만명당 확진자수		64,908.31	691.24	937.03	97.03
성별	남성	2,744,702 (45.1)	27,142 (41.9)	36,424 (41.4)	3,657 (40.2)
	여성	3,342,795 (54.9)	37,687 (58.1)	51,456 (58.6)	5,443 (59.8)
연령	0-9	469,023 (7.8)	2,713 (4.1)	2,826 (3.3)	253 (2.6)
	10-19	616,042 (10.1)	7,384 (11.4)	6,693 (7.6)	573 (6.3)
	20-29	1,075,773 (17.7)	12,070 (18.6)	15,083 (17.2)	1,598 (17.6)
	30-39	1,043,707 (17.1)	11,783 (18.2)	16,897 (19.2)	1,861 (20.5)
	40-49	920,343 (15.1)	9,290 (14.3)	12,827 (14.6)	1,290 (14.2)
	50-59	779,000 (12.8)	7,879 (12.2)	11,084 (12.6)	1,170 (12.9)
	60-69	672,554 (11.0)	7,024 (10.8)	11,154 (12.7)	1,209 (13.3)
	70-79	352,934 (5.8)	4,380 (6.8)	7,407 (8.4)	779 (8.6)
	80세이상	158,121 (2.6)	2,306 (3.6)	3,909 (4.4)	367 (4.0)
사망자		6,429 (0.11)	38 (0.06)	42 (0.05)	4 (0.04)

※ 치명률= 사망자수/확진자수 × 100 ※ 인구 10만명당 발생률은 통계청에서 제공하는 2021년 행정구역별 연앙인구 기준.

- 성별·연령별 분포 현황



< 성별/연령별 분포 >

- 최근 4주간 주별 발생현황(보고일 기준)

(단위: 명, %)

구분		4월 2주 (4.9.-4.15.)	4월 3주 (4.16.-4.22.)	4월 4주 (4.23.-4.29.)	5월 1주 中 3일 (4.30.-5.2.)
계		19,152	23,317	23,708	10,212
10만명당 확진자수		204.2	248.6	252.8	108.9
일평균 확진자수		2,736.0	3,331.0	3,386.9	3,404.0
성별	남성	7,922 (41.4)	9,764 (41.9)	9,765 (41.2)	4,125 (40.4)
	여성	11,230 (58.6)	13,553 (58.1)	13,943 (58.8)	6,087 (59.6)
연령	0-9	640 (3.3)	749 (3.2)	730 (3.2)	293 (2.8)
	10-19	1,596 (8.3)	1,738 (7.5)	1,503 (6.3)	652 (6.4)
	20-29	3,403 (17.8)	3,929 (16.9)	3,778 (15.9)	1,790 (17.5)
	30-39	3,558 (18.6)	4,470 (19.2)	4,630 (19.5)	2,080 (20.4)
	40-49	2,828 (14.8)	3,461 (14.8)	3,409 (14.4)	1,460 (14.3)
	50-59	2,349 (12.3)	2,963 (12.7)	3,106 (13.1)	1,290 (12.6)
	60-69	2,393 (12.5)	2,932 (12.6)	3,286 (13.9)	1,344 (13.2)
	70-79	1,555 (8.1)	1,993 (8.5)	2,168 (9.1)	884 (8.7)
	80이상	830 (4.3)	1,082 (4.6)	1,098 (4.6)	419 (4.1)
65세 이상		3,577 (18.7)	4,547 (19.5)	4,923 (20.8)	1,968 (19.3)
사망자 총계		11 (0.06)	8 (0.03)	9 (0.04)	6 (0.06)

● 자치구별 발생 현황(발생구 기준) (2023. 5. 2. 24시 기준)

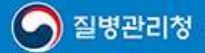
- 송파구 발생이 6.5%(398,034명)로 가장 높았으며, 강서구 5.7%(349,859명), 강남구 5.1%(309,860명) 순이었음
- 인구 10만명당 확진자수는 영등포구가 65,792.60명으로 가장 많았고, 동작구 62,987.11명, 관악구 62,663.29명 순이었음

구 분	누적			금일 신규		
	확진자수(명)	분율(%)	10만명당 확진자수*	확진자수(명)	분율(%)	10만명당 확진자수*
종로구	81,612	(1.3)	58,096.34	92	(1.8)	65.49
중구	73,372	(1.2)	61,550.33	52	(1.0)	43.62
용산구	125,317	(2.1)	58,046.42	96	(1.9)	44.47
성동구	172,973	(2.8)	61,625.31	133	(2.6)	47.38
광진구	209,932	(3.4)	62,533.27	162	(3.2)	48.26
동대문구	202,735	(3.3)	60,694.74	176	(3.4)	52.69
중랑구	223,064	(3.7)	58,165.93	197	(3.8)	51.37
성북구	258,481	(4.2)	60,567.74	194	(3.8)	45.46
강북구	163,840	(2.7)	55,803.53	133	(2.6)	45.30
도봉구	177,523	(2.9)	56,865.68	150	(2.9)	48.05
노원구	307,842	(5.1)	61,047.66	260	(5.1)	51.56
은평구	275,994	(4.5)	59,260.83	217	(4.2)	46.59
서대문구	184,714	(3.0)	61,114.30	148	(2.9)	48.97
마포구	226,290	(3.7)	62,387.05	191	(3.7)	52.66
양천구	264,522	(4.3)	59,984.83	232	(4.5)	52.61
강서구	349,859	(5.7)	61,605.96	292	(5.7)	51.42
구로구	242,975	(4.0)	61,744.40	199	(3.9)	50.57
금천구	137,437	(2.3)	60,180.80	124	(2.4)	54.30
영등포구	245,160	(4.0)	65,792.60	192	(3.7)	51.53
동작구	239,186	(3.9)	62,987.11	179	(3.5)	47.14
관악구	302,095	(5.0)	62,663.29	263	(5.1)	54.55
서초구	238,958	(3.9)	59,304.13	166	(3.2)	41.20
강남구	309,860	(5.1)	59,271.30	285	(5.5)	54.52
송파구	398,034	(6.5)	60,955.28	366	(7.1)	56.05
강동구	278,603	(4.6)	60,873.01	220	(4.3)	48.07

※ 분율=자치구 확진자 수/서울시 확진자 수×100

※ 인구 10만명당 확진자수는 통계청에서 제공하는 2021년 행정구역별 연앙인구를 기준으로 함

2023. 4. 21.



엠펙스(원숭이두창) 예방 및 행동 수칙



발생지역 방문자용



엠펙스 발생지역 방문 시 주의사항

- ✓ 방문 전, 엠펙스 발생지역 확인하기
- ✓ 손 씻기 철저 및 오염된 손으로 눈, 코, 입 등 점막 부위 접촉 삼가
 - ※ 의심증상자 접촉 후 비누와 물 사용 손씻기 또는 알코올 성분 손소독제 사용
- ✓ 모르는 사람이나 다수의 상대와 밀접접촉(피부접촉, 성접촉 등) 삼가
- ✓ 엠펙스 의심증상자 피부병변(발진이나 딱지 등) 접촉 삼가
- ✓ 엠펙스 의심증상자 사용 물품(침구류, 수건, 의복, 세면대 등) 접촉 삼가
 - ※ 엠펙스 의심증상: 항문직장, 생식기, 구강, 결막, 요도 등의 피부-점막의 발진이나 궤양 / 항문직장, 생식기 등의 통증 / 발열 / 두통 / 림프절비대 / 요통 / 근육통 / 이급후증 / 무기력증 등



엠펙스 발생지역 방문 후 주의사항

- ✓ 귀국 검역 시 엠펙스 의심증상 있으면 검역관에게 알리기
- ✓ 귀국 후 21일간 발열 및 기타 관련 증상 자가 모니터링



엠펙스 의심증상(발진 등) 발생 시 행동요령

- ✓ 실거주지 관할 보건소나 1339로 즉시 신고하고 방역당국 안내에 따름
- ✓ 엠펙스 진단 전까지 동거인을 비롯한 주위사람들과 접촉 삼가
 - * 침구, 식기, 컵 등 물품을 별도로 사용하고 가능하면 생활공간을 분리
- ✓ 철저한 손위생 및 가족, 동거인 등 보호하기 위해 개인보호구 사용
 - * 피부병변을 긴 소매 및 바지 등으로 감싸 노출 최소화, 마스크 착용, 일회용 장갑 등
- ✓ 의심증상자의 쓰레기 및 침구는 별도로 분리하여 관리
 - * 확진되면 쓰레기는 폐기물로 별도 분리 배출하고 침구도 별도 세탁 시행
- ✓ 애완동물을 포함한 기타 동물과의 접촉 삼가

2023. 4. 26.

지역사회건강조사 안내

조사대상

- 조사단위 : 가구, 개인
- 조사대상 : 표본가구 가구원 중 만 19세 이상 성인
- 조사인원 : 시·군·구 보건소 당 평균 900명

조사기간

- 2023년 5월 16일(화) ~ 7월 31일(월)
- *조사완료 시점은 보건소별 상황에 따라 다를 수 있음

조사방법

- 조사원이 표본가구를 직접 방문하여 일대일 면접 조사
(설문조사는 전자조사표(CAPI)를 이용하여 태블릿PC로 진행)
- 일련의 교육과정을 통해 훈련된
해당 지역 보건소 소속
조사원이 조사 수행



2023. 3. 22.

2023년 코로나19 백신접종 기본방향

접종 횟수 연 1회 (단, 면역저하자는 연 2회 접종*)

접종 대상 모든 국민(고위험군 적극 권고)
65세 이상, 감염취약시설 구성원, 면역저하자·기저질환자 등

접종 시기 10~11월 중

접종 백신 개발동향·유행변이·효과 등을 고려해 결정

접종 비용 무료

※ 면역저하자는 접종을 통한 면역 형성 어렵고, 항체의 지속기간도 짧아, 예외적으로 연 2회 접종 시행(세부계획 추후 발표예정)