

서울시 코로나19 대응 주요소식

THE DAILY NEWS REVIEW

2023. 5. 2. 화요일



1. 코로나19 발생 현황

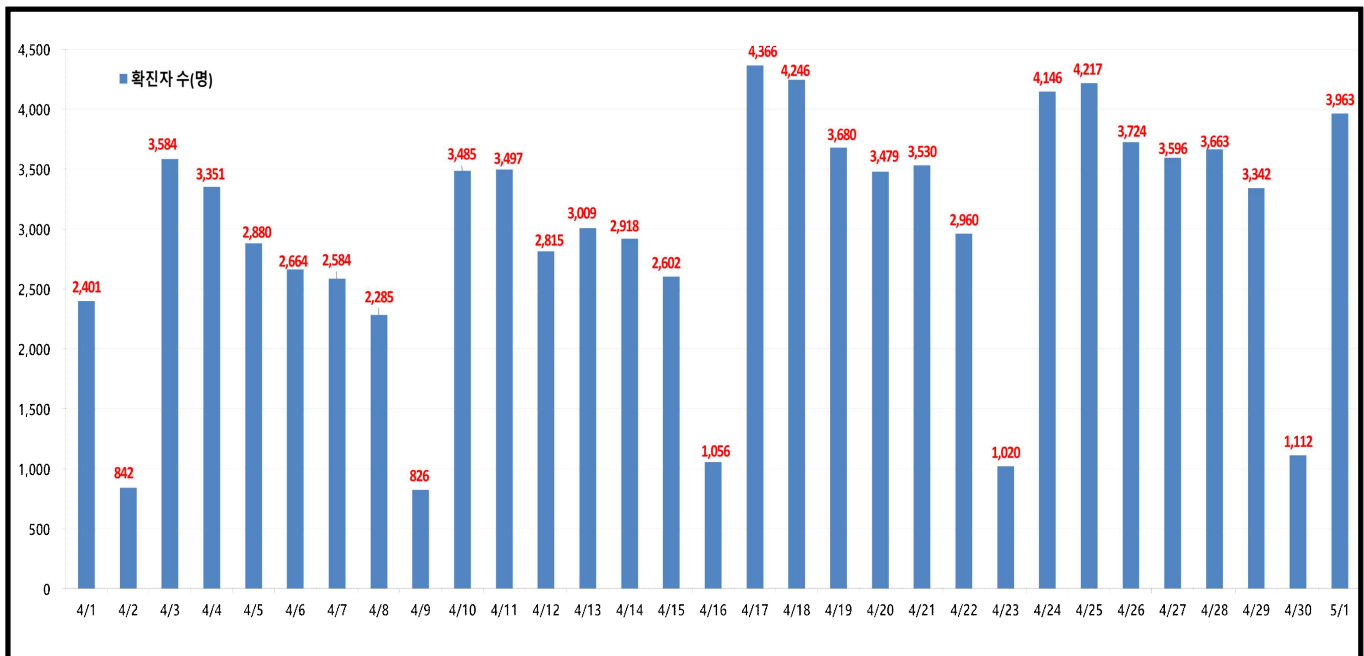
신종 코로나바이러스감염증-19 상황판

구분	확진환자 현황		
	서울시	전 국	전세계
확진자	6,082,360 +3,963	31,192,401 +15,741	764,474,387
사망자	6,428 +3	34,497 +10	6,915,286

- 1) 서울시의 경우, '서울시 코로나19 발생동향' '23. 5. 2. 0시 기준
- 2) 질병청 공식발표 6,082,360명 (5. 2. 00:00 기준)
- 3) 전 세계의 경우, '2019-nCoV Global Cases (by Johns Hopkins CSSE)' '23. 4. 28. 10시 기준

서울시 현황

- 서울시 신규 확진환자 3,963명, 누적 확진환자는 총 6,082,360명
 - 우리나라 사망자는 총 34,497명으로 치명률은 0.11%이며, 서울시 사망자는 6,428명, 치명률은 0.11%으로 전국대비 동일하게 나타남
- 주요 발생원인별 현황 (2023. 5. 2. 0시 기준)
 - 병원·요양시설(6): 마포구 소재 요양시설 관련('23.4.) 3, 구로구 소재 요양병원 관련('23.4.) 1, 강동구 소재 요양시설 관련('23.4.) 1, 은평구 소재 요양시설 관련('23.4.) 1
 - 기타확진자접촉(16): 기타 확진자 접촉 16
- 일일확진환자현황

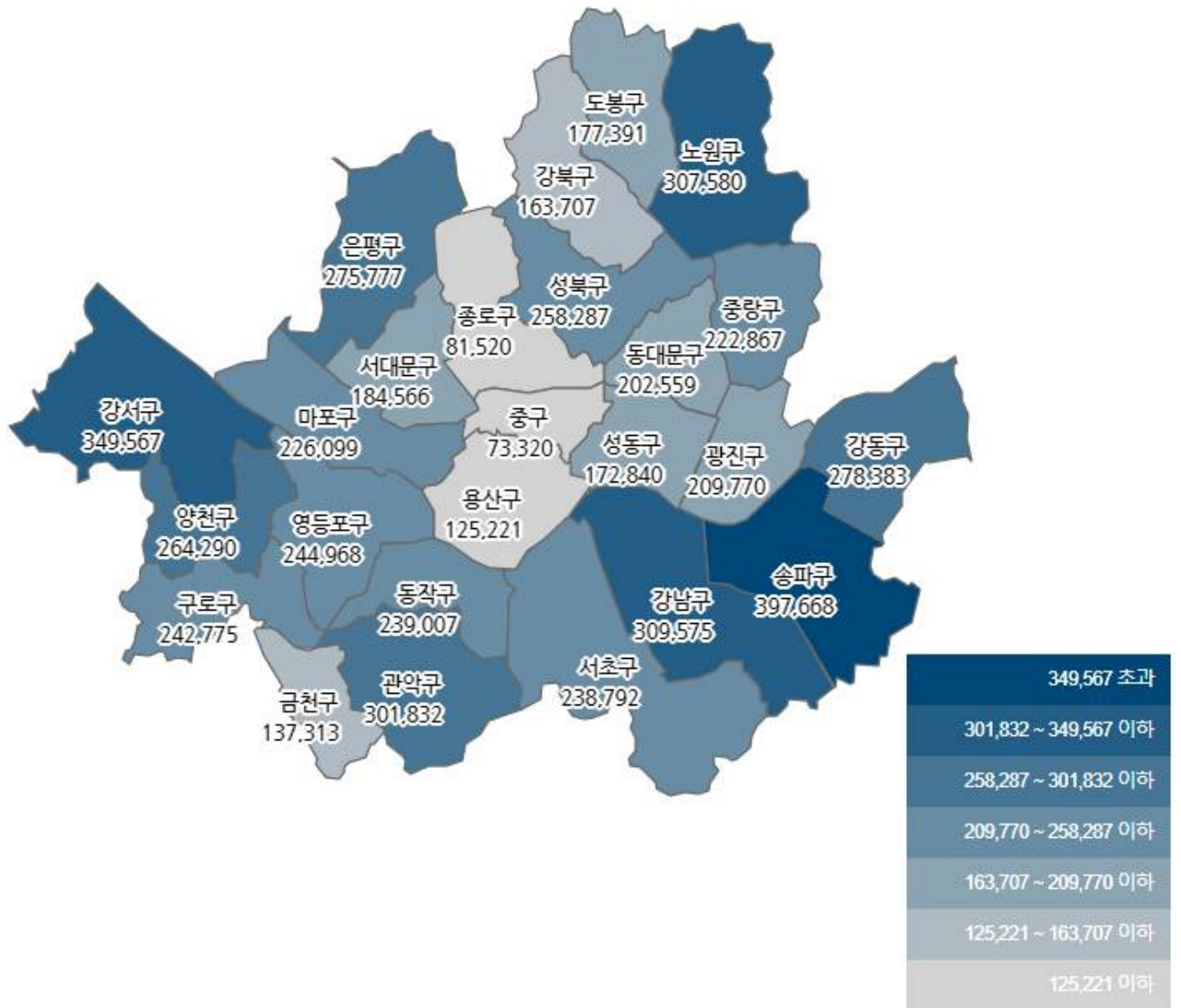


● 서울시 자치구별 확진환자 발생 현황

- 서서울시 전체 확진자는 총 6,082,360명

거주지 기준(명): 송파 397,668, 강서 349,567, 강남 309,575, 노원 307,580, 관악 301,832, 강동 278,383, 은평 275,777, 양천 264,290, 성북 258,287, 영등포 244,968, 구로 242,775, 동작 239,007, 서초 238,792, 마포 226,099, 중랑 222,867, 광진 209,770, 동대문 202,559, 서대문 184,566, 도봉 177,391, 성동 172,840, 강북 163,707, 금천 137,313, 용산 125,221, 종로구 81,520, 중구 73,320, 기타 396,686(타시도 이관 등)

구분	합계	종로구	중구	용산구	성동구	광진구	동대문	중랑구	성북구	강북구	도봉구	노원구	은평구	서대문	마포구	양천구	강서구	구로구	금천구	영등포	동작구	관악구	서초구	강남구	송파구	강동구	기타
전일누계	6,078,397	81,463	73,278	125,143	172,717	209,622	202,397	222,705	258,122	163,559	177,277	307,480	275,550	184,468	225,945	264,135	349,324	242,659	137,220	244,773	238,845	301,603	238,623	309,389	397,370	278,209	396,491
51. 증가	3,953	57	42	78	123	148	162	162	165	103	114	150	187	98	154	155	243	116	93	195	162	229	169	186	238	174	195
합계	6,082,360	81,520	73,320	125,221	172,840	209,770	202,559	222,867	258,287	163,707	177,391	307,580	275,777	184,566	226,099	264,290	349,567	242,775	137,313	244,968	239,007	301,832	238,792	309,575	397,668	278,383	396,686

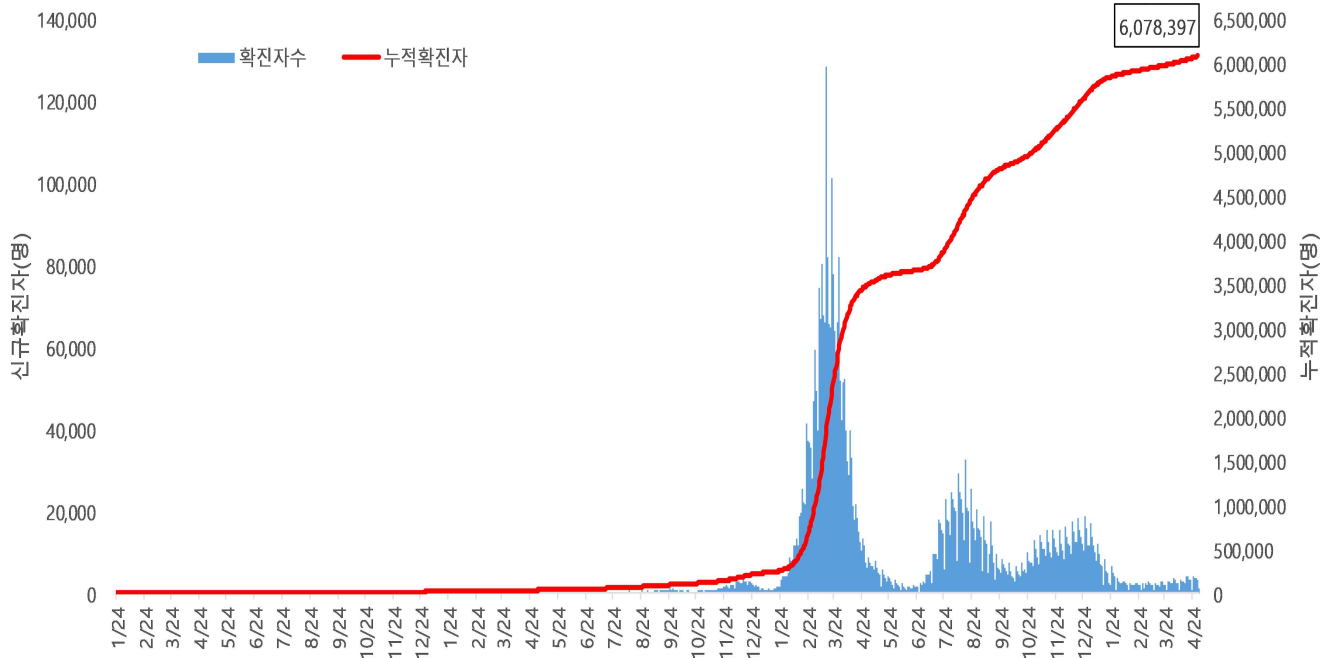


서울시 자치구별 확진자 총 누계 현황

● 서울시 코로나19 발생 현황 (2023. 4. 30. 24시 기준)

- 확진자 일별 발생 추이 및 누적 현황

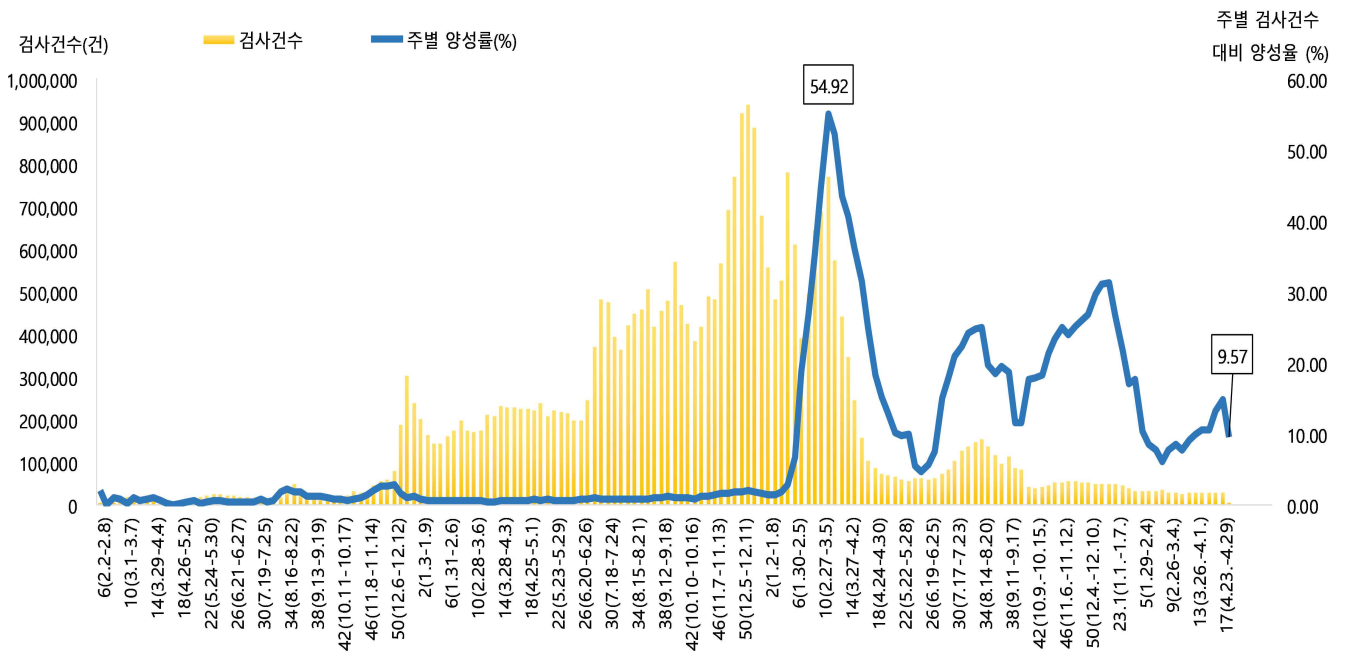
* 신규 확진자 1,112명, 누적 환자 총 6,078,397명



<서울시 코로나19 신규 확진자 일별 발생추이 및 누적 현황(명, 보고일 기준)>

- 주별 PCR 검사건수 및 확진환자 양성률

* 금주 2,841건 중 272명 확진, 검사 수 대비 양성률 9.57%



서울시 코로나19 확진자 주별 검사현황 및 양성률

● 서울시 코로나19 사망자 현황 (2023. 4. 30. 24시 기준)

- 서울시 코로나19 누적 확진자 총 6,078,397명 중 사망 6,425명(0.11%)임

서울시 코로나19 사망자 일반적 특성표

(단위: 명)

구분		계	
총계		6,425	100.0%
성별	남	3,482	54.2%
	여	2,943	45.8%
연령*	0~9세	6	0.1%
	10~19세	5	0.1%
	20~29세	24	0.4%
	30~39세	41	0.6%
	40~49세	111	1.7%
	50~59세	331	5.2%
	60~69세	910	14.2%
	70~79세	1,711	26.6%
	≥ 80세	3,286	51.1%
	< 65세	884	13.8%
	≥ 65세	5,541	86.2%
진단소요일**	증상-확진	평균	2.5
		최대	90.0
		최소	0.0
	증상-사망	평균	14.6
		최대	125.0
		최소	0.0
	확진-사망	평균	11.3
		최대	166.0
		최소	0.0

※ 연령* 설정 시 사망당시 연령으로 산출

※ 진단소요일** 설정 시 사후에 확진된 624명은 제외하고 산출

● 인구학적 특성별 발생 현황 (2023. 4. 30. 24시 기준)

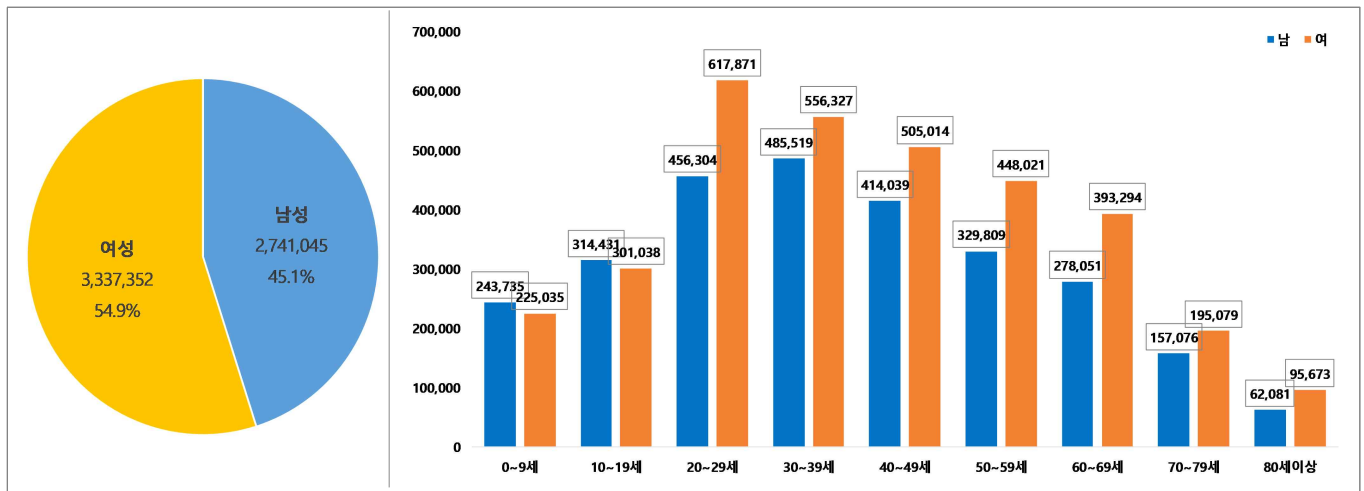
- (누적) 여성이 54.9%로 남성보다 높음, 20-50대가 62.7%임
- (최근 3개월) 일별 확진자수는 2,105.64명 → 2,091.26명 → 2,929.33명이며, 10만명당 확진자수는 628.64명 → 691.24명 → 937.03명임

(단위: 명, %)

구 분		누적	23년 2월 ('23.2.1.-2.28.)	23년 3월 ('23.3.1.-3.31.)	23년 4월 ('23.4.1.-4.30.)
확진자수		6,078,397 (100.0)	58,958 (100.0)	64,829 (100.0)	87,880 (100.0)
일별 확진자수		5,095.05	2,105.64	2,091.26	2,929.33
10만명당 확진자수		64,811.28	628.64	691.24	937.03
성별	남성	2,741,045 (45.1)	25,174 (42.7)	27,142 (41.9)	36,424 (41.4)
	여성	3,337,352 (54.9)	33,784 (57.3)	37,687 (58.1)	51,456 (58.6)
연령	0-9	468,770 (7.8)	2,893 (5.0)	2,713 (4.1)	2,826 (3.3)
	10-19	615,469 (10.1)	4,625 (7.8)	7,384 (11.4)	6,693 (7.6)
	20-29	1,074,175 (17.7)	10,504 (17.8)	12,070 (18.6)	15,083 (17.2)
	30-39	1,041,846 (17.1)	11,094 (18.8)	11,783 (18.2)	16,897 (19.2)
	40-49	919,053 (15.1)	8,919 (15.1)	9,290 (14.3)	12,827 (14.6)
	50-59	777,830 (12.8)	7,476 (12.7)	7,879 (12.2)	11,084 (12.6)
	60-69	671,345 (11.0)	6,918 (11.7)	7,024 (10.8)	11,154 (12.7)
	70-79	352,155 (5.8)	4,317 (7.3)	4,380 (6.8)	7,407 (8.4)
	80세이상	157,754 (2.6)	2,212 (3.8)	2,306 (3.6)	3,909 (4.4)
사망자		6,425 (0.11)	82 (0.14)	38 (0.06)	42 (0.05)

※ 치명률= 사망자수/확진자수 × 100 ※ 인구 10만명당 발생률은 통계청에서 제공하는 2021년 행정구역별 연앙인구 기준.

- 성별·연령별 분포 현황



< 성별/연령별 분포 >

- 최근 4주간 주별 발생현황(보고일 기준)

(단위: 명, %)

구분		4월 2주 (4.9.-4.15.)	4월 3주 (4.16.-4.22.)	4월 4주 (4.23.-4.29.)	5월 1주 中 1일 (4.30.)
계		19,152	23,317	23,708	1,112
10만명당 확진자수		204.2	248.6	252.8	11.9
일평균 확진자수		2,736.0	3,331.0	3,386.9	1,112.0
성별	남성	7,922 (41.4)	9,764 (41.9)	9,765 (41.2)	468 (42.1)
	여성	11,230 (58.6)	13,553 (58.1)	13,943 (58.8)	644 (57.9)
연령	0-9	640 (3.3)	749 (3.2)	730 (3.2)	40 (3.6)
	10-19	1,596 (8.3)	1,738 (7.5)	1,503 (6.3)	79 (7.1)
	20-29	3,403 (17.8)	3,929 (16.9)	3,778 (15.9)	192 (17.3)
	30-39	3,558 (18.6)	4,470 (19.2)	4,630 (19.5)	219 (19.7)
	40-49	2,828 (14.8)	3,461 (14.8)	3,409 (14.4)	170 (15.3)
	50-59	2,349 (12.3)	2,963 (12.7)	3,106 (13.1)	120 (10.8)
	60-69	2,393 (12.5)	2,932 (12.6)	3,286 (13.9)	135 (12.1)
	70-79	1,555 (8.1)	1,993 (8.5)	2,168 (9.1)	105 (9.4)
	80이상	830 (4.3)	1,082 (4.6)	1,098 (4.6)	52 (4.7)
65세 이상		3,577 (18.7)	4,547 (19.5)	4,923 (20.8)	233 (21.0)
사망자 총계		11 (0.06)	8 (0.03)	9 (0.04)	2 (0.18)

● 자치구별 발생 현황(발생구 기준) (2023. 4. 30. 24시 기준)

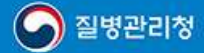
- 송파구 발생이 6.5%(397,370명)로 가장 높았으며, 강서구 5.7%(349,324명), 강남구 5.1%(309,389명) 순이었음
- 인구 10만명당 확진자수는 영등포구가 65,688.74명으로 가장 많았고, 동작구 62,897.31명, 관악구 62,561.23명 순이었음

구 분	누적			금일 신규		
	확진자수(명)	분율(%)	10만명당 확진자수*	확진자수(명)	분율(%)	10만명당 확진자수*
종로구	81,463	(1.3)	57,990.28	12	(1.1)	8.54
중구	73,278	(1.2)	61,471.48	16	(1.4)	13.42
용산구	125,143	(2.1)	57,965.83	8	(0.7)	3.71
성동구	172,717	(2.8)	61,534.10	22	(2.0)	7.84
광진구	209,622	(3.4)	62,440.93	27	(2.4)	8.04
동대문구	202,397	(3.3)	60,593.55	35	(3.1)	10.48
중랑구	222,705	(3.7)	58,072.31	31	(2.8)	8.08
성북구	258,122	(4.2)	60,483.62	43	(3.9)	10.08
강북구	163,599	(2.7)	55,721.45	23	(2.1)	7.83
도봉구	177,277	(2.9)	56,786.88	25	(2.2)	8.01
노원구	307,430	(5.1)	60,965.96	57	(5.1)	11.30
은평구	275,590	(4.5)	59,174.09	100	(9.0)	21.47
서대문구	184,468	(3.0)	61,032.91	33	(3.0)	10.92
마포구	225,945	(3.7)	62,291.94	47	(4.2)	12.96
양천구	264,135	(4.3)	59,897.07	51	(4.6)	11.57
강서구	349,324	(5.7)	61,511.75	78	(7.0)	13.73
구로구	242,659	(4.0)	61,664.09	33	(3.0)	8.39
금천구	137,220	(2.3)	60,085.78	8	(0.7)	3.50
영등포구	244,773	(4.0)	65,688.74	39	(3.5)	10.47
동작구	238,845	(3.9)	62,897.31	41	(3.7)	10.80
관악구	301,603	(5.0)	62,561.23	63	(5.7)	13.07
서초구	238,623	(3.9)	59,220.99	51	(4.6)	12.66
강남구	309,389	(5.1)	59,181.21	65	(5.8)	12.43
송파구	397,370	(6.5)	60,853.59	56	(5.0)	8.58
강동구	278,209	(4.6)	60,786.93	62	(5.6)	13.55

※ 분율=자치구 확진자 수/서울시 확진자 수×100

※ 인구 10만명당 확진자수는 통계청에서 제공하는 2021년 행정구역별 연앙인구를 기준으로 함

2023. 4. 21.



엠폭스(원숭이두창)

예방 및 행동 수칙



발생지역 방문자용



엠폭스 발생지역 방문 시 주의사항

- ✓ 방문 전, 엠폭스 발생지역 확인하기
- ✓ 손 씻기 철저 및 오염된 손으로 눈, 코, 입 등 점막 부위 접촉 삼가
 - ※ 의심증상자 접촉 후 비누와 물 사용 손씻기 또는 알코올 성분 손소독제 사용
- ✓ 모르는 사람이나 다수의 상대와 밀접접촉(피부접촉, 성접촉 등) 삼가
- ✓ 엠폭스 의심증상자 피부병변(발진이나 딱지 등) 접촉 삼가
- ✓ 엠폭스 의심증상자 사용 물품(침구류, 수건, 의복, 세면대 등) 접촉 삼가
 - ※ 엠폭스 의심증상: 항문직장, 생식기, 구강, 결막, 요도 등의 피부-점막의 발진이나 궤양 / 항문직장, 생식기 등의 통증 / 발열 / 두통 / 림프절비대 / 요통 / 근육통 / 이급후증 / 무기력증 등



엠폭스 발생지역 방문 후 주의사항

- ✓ 귀국 검역 시 엠폭스 의심증상 있으면 검역관에게 알리기
- ✓ 귀국 후 21일간 발열 및 기타 관련 증상 자가 모니터링



엠폭스 의심증상(발진 등) 발생 시 행동요령

- ✓ 실거주지 관할 보건소나 1339로 즉시 신고하고 방역당국 안내에 따름
- ✓ 엠폭스 진단 전까지 동거인을 비롯한 주위사람들과 접촉 삼가
 - * 침구, 식기, 컵 등 물품을 별도로 사용하고 가능하면 생활공간을 분리
- ✓ 철저한 손위생 및 가족, 동거인 등 보호하기 위해 개인보호구 사용
 - * 피부병변을 긴 소매 및 바지 등으로 감싸 노출 최소화, 마스크 착용, 일회용 장갑 등
- ✓ 의심증상자의 쓰레기 및 침구는 별도로 분리하여 관리
 - * 확진되면 쓰레기는 폐기물로 별도 분리 배출하고 침구도 별도 세탁 시행
- ✓ 애완동물을 포함한 기타 동물과의 접촉 삼가

2023. 4. 26.

지역사회건강조사 안내

조사대상

- 조사단위 : 가구, 개인
- 조사대상 : 표본가구 가구원 중 만 19세 이상 성인
- 조사인원 : 시·군·구 보건소 당 평균 900명

조사기간

- 2023년 5월 16일(화) ~ 7월 31일(월)
- *조사완료 시점은 보건소별 상황에 따라 다를 수 있음

조사방법

- 조사원이 표본가구를 직접 방문하여 일대일 면접 조사
(설문조사는 전자조사표(CAPI)를 이용하여 태블릿PC로 진행)
- 일련의 교육과정을 통해 훈련된
해당 지역 보건소 소속
조사원이 조사 수행



2023. 3. 22.

2023년 코로나19 백신접종 기본방향

접종 횟수 연 1회 (단, 면역저하자는 연 2회 접종*)

접종 대상 모든 국민(고위험군 적극 권고)
65세 이상, 감염취약시설 구성원, 면역저하자·기저질환자 등

접종 시기 10~11월 중

접종 백신 개발동향·유행변이·효과 등을 고려해 결정

접종 비용 무료

※ 면역저하자는 접종을 통한 면역 형성 어렵고, 항체의 지속기간도 짧아, 예외적으로 연 2회 접종 시행(세부계획 추후 발표예정)