

서울시 코로나19 대응 주요소식

THE DAILY NEWS REVIEW

2022. 09. 16. 금요일



1. 코로나19 발생 현황

신종 코로나바이러스감염증-19 상황판

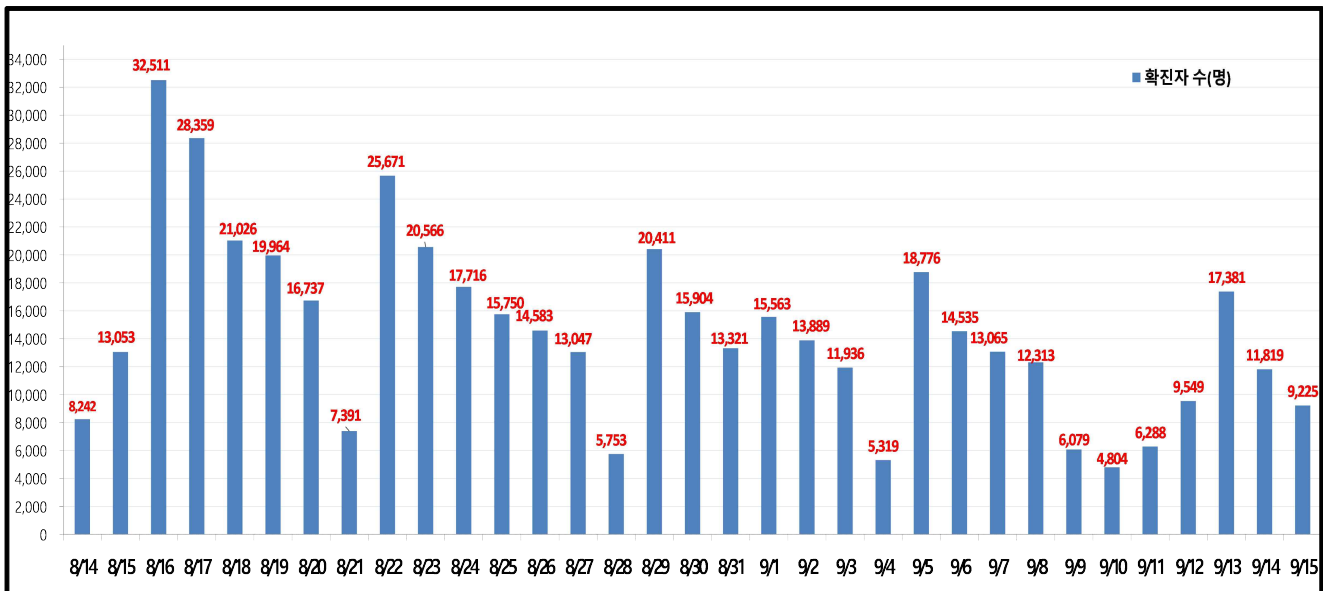
구분	확진환자 현황		
	서울시	전 국	전세계
확진자	4,744,665* 9,225	24,316,302 51,874	610,897,263
사망자	5,381 6	27,725 60	6,522,911

- 1) 서울시의 경우, '서울시 코로나19 발생동향' '22. 09. 16. 0시 기준
- 2) 질병청 공식발표 4,744,665명 (09. 16. 00:00 기준) / *시스템 오신고 통계조정 (-8)
- 3) 전 세계의 경우, '2019-nCoV Global Cases (by Johns Hopkins CSSE)' '22. 09. 16. 10시 기준

서울시 현황

- 서울시 신규 확진환자 9,225명, 누적 확진환자는 총 4,744,665명
- 우리나라 사망자는 총 27,725명, 치명률은 0.11%이며, 서울시 사망자는 5,381명, 치명률은 0.11%으로 전국 대비 동일하게 나타남
- 주요 발생원인별 현황 (2022. 09. 16. 0시 기준)
 - 병원·요양시설(37): 성북구 소재 요양병원 관련('22.9.(2)) 9, 강북구 소재 요양시설 관련('22.9.) 6, 구로구 소재 요양 병원 관련('22.9.(2)) 3, 성동구 소재 요양시설 관련('22.9.) 3 등
 - 기타확진자접촉(18): 기타 확진자 접촉 18
 - 해외유입(18): 해외입국 내국인 15(베트남 7, 미국 2 등), 외국인 3(미국 1 등)

일일 확진환자 현황

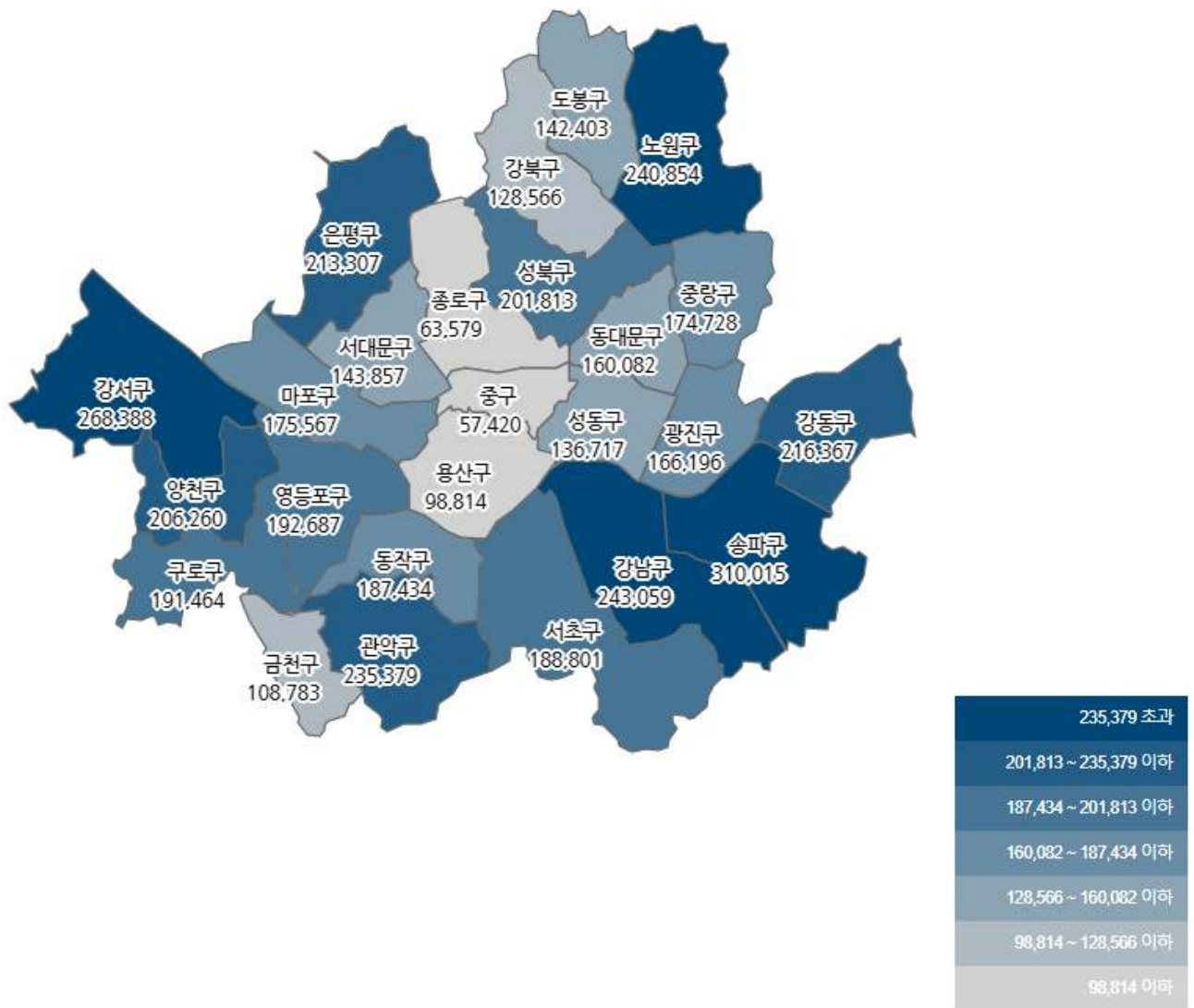


● 서울시 자치구별 확진환자 발생 현황

- 서울시 전체 확진자는 총 4,744,665명

거주지 기준(명): 송파 310,015, 강서 268,388, 강남 243,059, 노원 240,854, 관악 235,379, 강동 216,367, 은평 213,307, 양천 206,260, 성북 201,813, 영등포 192,687, 구로 191,464, 서초 188,801, 동작 187,434, 마포 175,567, 중랑 174,728, 광진 166,196, 동대문 160,082, 서대문 143,857, 도봉 142,403, 성동 136,717, 강북 128,566, 금천 108,783, 용산 98,814, 종로구 63,579, 중구 57,420, 기타 292,125 (타시도 이관 등)

구분	합계	종로구	중구	용산구	성동구	광진구	동대문	중랑구	성북구	강북구	도봉구	노원구	은평구	서대문	마포구	양천구	강서구	구로구	금천구	영등포	동작구	관악구	서초구	강남구	송파구	강동구	기타
전일누계	4,735,440	63,433	57,315	98,642	136,460	165,849	159,771	174,382	201,380	128,305	142,141	240,368	212,853	143,565	175,235	205,884	257,875	191,073	108,572	192,317	187,093	234,887	188,472	242,662	309,410	215,918	291,537
9.15. 증가	9,225	146	105	172	257	347	311	346	423	261	262	486	454	271	332	376	513	391	211	370	341	482	329	397	605	449	588
합계	4,744,665	63,579	57,420	98,814	136,717	166,195	160,082	174,728	201,813	128,566	142,403	240,854	213,307	143,857	175,567	206,260	268,388	191,464	108,783	192,687	187,434	235,379	188,801	243,059	310,015	216,367	292,125

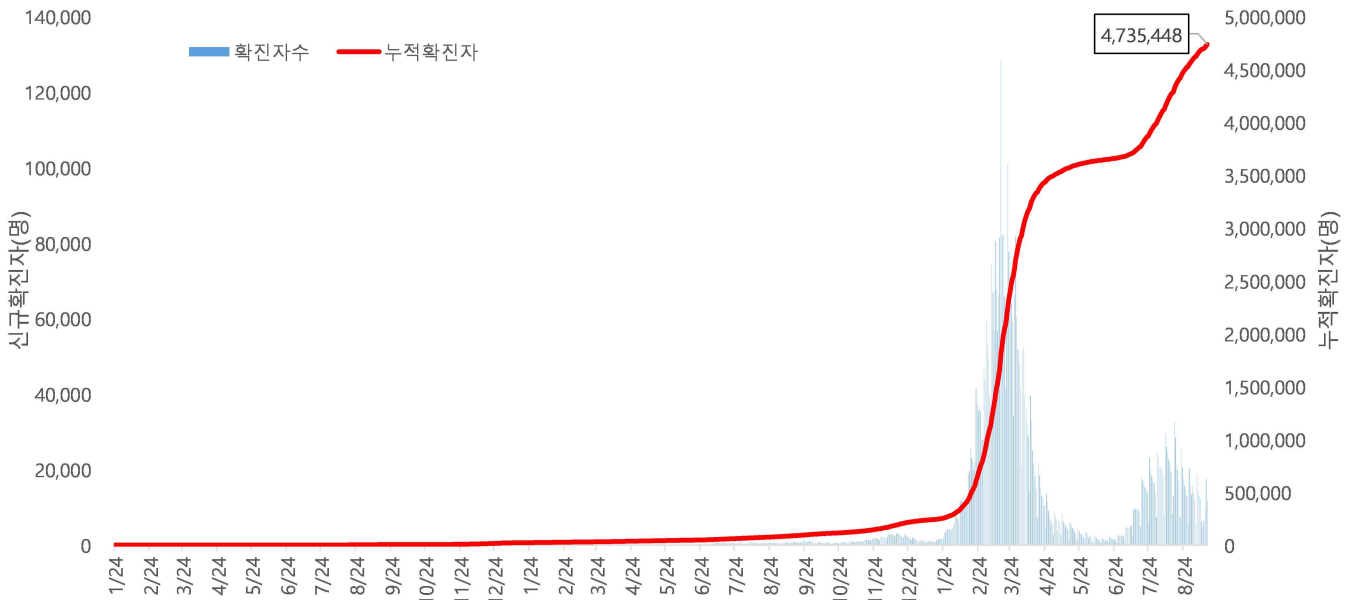


서울시 자치구별 확진자 총 누계 현황

● 서울시 코로나19 발생 현황 (2022. 09. 14. 24시 기준)

- 확진자 일별 발생 추이 및 누적 현황

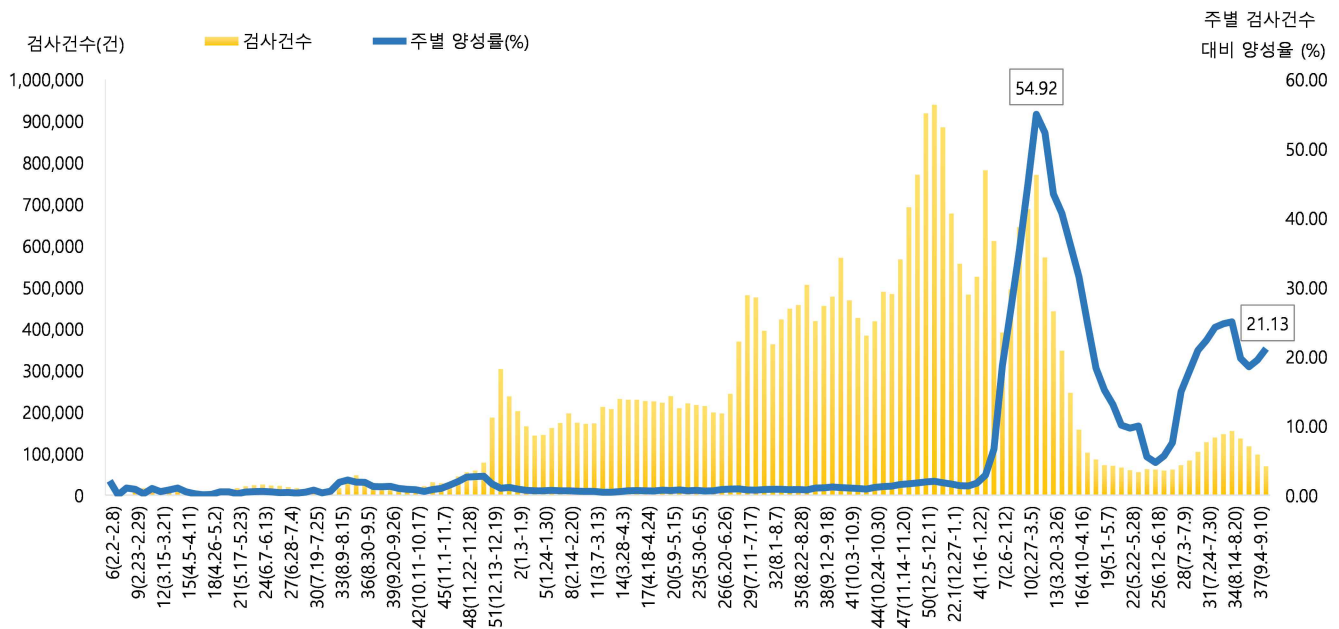
* 신규 확진자 11,819명, 누적 환자 총 4,735,448명



<서울시 코로나19 신규 확진자 일별 발생추이 및 누적 현황(명, 보고일 기준)>

- 주별 PCR 검사건수 및 확진환자 양성률

* 금주 69,469건 중 14,677명 확진, 검사 수 대비 양성률 21.13%



서울시 코로나19 확진자 주별 검사현황 및 양성률

● 서울시 코로나19 사망자 현황 (2022. 09. 14. 24시 기준)

- 서울시 코로나19 누적 확진자 총 4,735,448명 중 사망 5,375명(0.11%)임

서울시 코로나19 사망자 일반적 특성표

(단위: 명)

구분		계	
총계		5,375	100.0%
성별	남	2,915	54.2%
	여	2,460	45.8%
연령*	0~9세	5	0.1%
	10~19세	4	0.1%
	20~29세	19	0.4%
	30~39세	33	0.6%
	40~49세	92	1.7%
	50~59세	280	5.2%
	60~69세	778	14.5%
	70~79세	1,478	27.5%
	≥ 80세	2,686	49.9%
	< 65세	746	13.9%
	≥ 65세	4,629	86.1%
진단소요일**	증상-확진	평균	2.7
		최대	90.0
		최소	0.0
	증상-사망	평균	15.5
		최대	125.0
		최소	0.0
	확진-사망	평균	12.0
		최대	166.0
		최소	0.0

※ 연령* 설정 시 사망당시 연령으로 산출

※ 진단소요일** 설정 시 사후에 확진된 570명은 제외하고 산출

● 인구학적 특성별 발생 현황 (2022. 09. 14. 24시 기준)

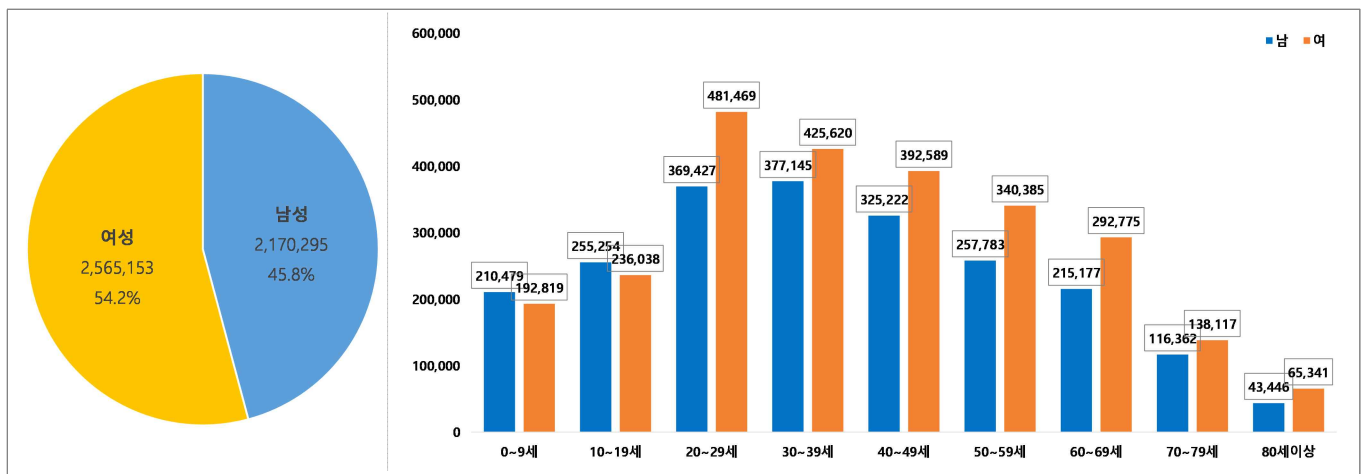
- (누적) 여성이 54.2%로 남성보다 높음, 20-50대가 62.8%임
- (최근 3개월) 일별 확진자수는 10,215.10명 → 19,008.23명 → 11,523.00명이며, 10만명당 확진자수는 3,349.61명 → 6,232.96명 → 1,581.44명임

(단위: 명, %)

구분		누적	7월 (7.1.-7.31.)	8월 (8.1.-8.31.)	9월 (9.1.-9.14.)
확진자수		4,735,448 (100.0)	316,668 (100.0)	589,255 (100.0)	161,322 (100.0)
일별 확진자수		4,907.20	10,215.10	19,008.23	11,523.00
10만명당 확진자수		50,090.01	3,349.61	6,232.94	1,706.41
성별	남성	2,170,295 (45.8)	138,488 (43.7)	258,973 (43.9)	70,704 (43.8)
	여성	2,565,153 (54.2)	178,180 (56.3)	330,282 (56.1)	90,618 (56.2)
연령	0-9	403,298 (8.4)	20,859 (6.7)	40,033 (6.7)	11,649 (7.2)
	10-19	491,292 (10.4)	36,206 (11.4)	52,556 (8.9)	17,718 (11.0)
	20-29	850,896 (18.0)	69,708 (22.0)	105,191 (17.9)	23,660 (14.7)
	30-39	802,765 (17.0)	58,058 (18.3)	100,321 (17.0)	24,941 (15.5)
	40-49	717,811 (15.2)	46,990 (14.8)	85,901 (14.6)	23,729 (14.7)
	50-59	598,168 (12.6)	38,442 (12.1)	79,136 (13.4)	20,777 (12.9)
	60-69	507,952 (10.7)	27,248 (8.6)	69,284 (11.8)	20,211 (12.5)
	70-79	254,479 (5.4)	13,784 (4.4)	39,281 (6.7)	12,659 (7.8)
	80이상	108,787 (2.3)	5,373 (1.7)	17,552 (3.0)	5,978 (3.7)
사망자		5,375 (0.11)	79 (0.02)	281 (0.05)	124 (0.08)

※ 치명률= 사망자수/확진자수 × 100 ※ 인구 10만명당 발생률은 통계청에서 제공하는 2021년 행정구역별 연앙인구 기준.

- 성별·연령별 분포 현황



< 성별/연령별 분포 >

- 최근 4주간 주별 발생현황(보고일 기준)

(단위: 명, %)

구분		8월 4주 (8.21.-8.27.)	8월 5주 (8.28.-9.3.)	9월 1주 (9.4.-9.10.)	9월 2주 中 4일 (9.11.-9.14.)
계		114,724	96,777	74,893	45,041
10만명당 확진자수		1,213.5	1,023.7	792.2	476.4
일평균 확진자수		16,389.1	13,825.3	10,699.0	11,260.3
성별	남성	50,538 (44.1)	42,505 (43.9)	33,037 (44.1)	19,688 (43.7)
	여성	64,186 (55.9)	54,272 (56.1)	41,856 (55.9)	25,353 (56.3)
연령	0-9	8,594 (7.6)	7,334 (7.5)	5,371 (7.1)	2,984 (6.7)
	10-19	11,407 (9.9)	10,249 (10.6)	8,124 (10.8)	4,928 (10.9)
	20-29	19,030 (16.6)	14,595 (15.1)	10,924 (14.6)	6,702 (14.9)
	30-39	18,976 (16.5)	15,246 (15.8)	11,502 (15.4)	7,213 (16.0)
	40-49	16,281 (14.2)	14,083 (14.6)	10,879 (14.5)	6,962 (15.5)
	50-59	14,920 (13.0)	12,611 (13.0)	9,640 (12.9)	5,832 (12.9)
	60-69	13,801 (12.0)	12,005 (12.4)	9,638 (12.9)	5,276 (11.7)
	70-79	7,925 (6.9)	7,257 (7.5)	6,057 (8.1)	3,420 (7.6)
	80이상	3,790 (3.3)	3,397 (3.5)	2,758 (3.7)	1,724 (3.8)
65세 이상		17,995 (15.7)	16,257 (16.8)	13,329 (17.8)	7,639 (17.0)
사망자 총계		68 (0.06)	88 (0.09)	62 (0.08)	23 (0.05)
무증상자		27,682 (24.1)	23,610 (24.4)	18,308 (24.4)	10,306 (22.9)

● 자치구별 발생 현황(발생구 기준) (2022. 09. 14. 24시 기준)

- 송파구 발생이 6.5%(309,410명)로 가장 높았으며, 강서구 5.7%(267,875명), 강남구 5.1%(242,662명) 순이었음
- 인구 10만명당 확진자수는 영등포구가 51,637.63명으로 가장 많았고, 광진구 48,924.38명, 동작구 48,778.34명 순이었음

구분	누적			금일 신규		
	확진자수(명)	분율(%)	10만명당 확진자수*	확진자수(명)	분율(%)	10만명당 확진자수*
종로구	63,433	(1.3)	44,431.14	163	(1.4)	114.17
중구	57,315	(1.2)	47,591.76	111	(0.9)	92.17
용산구	98,642	(2.1)	45,168.75	228	(1.9)	104.40
성동구	136,460	(2.9)	47,808.07	273	(2.3)	95.64
광진구	165,849	(3.5)	48,924.38	439	(3.7)	129.50
동대문구	159,771	(3.4)	47,683.44	425	(3.6)	126.84
중랑구	174,383	(3.7)	45,104.90	413	(3.5)	106.82
성북구	201,390	(4.3)	47,074.75	604	(5.1)	141.18
강북구	128,305	(2.7)	42,875.74	323	(2.7)	107.94
도봉구	142,146	(3.0)	44,728.90	376	(3.2)	118.32
노원구	240,368	(5.1)	46,921.72	609	(5.2)	118.88
은평구	212,853	(4.5)	45,299.78	549	(4.6)	116.84
서대문구	143,586	(3.0)	47,365.53	320	(2.7)	105.56
마포구	175,235	(3.7)	48,112.47	402	(3.4)	110.37
양천구	205,884	(4.3)	46,121.17	575	(4.9)	128.81
강서구	267,875	(5.7)	46,862.92	712	(6.0)	124.56
구로구	191,074	(4.0)	48,148.51	530	(4.5)	133.55
금천구	108,573	(2.3)	47,557.27	231	(2.0)	101.18
영등포구	192,321	(4.1)	51,637.63	479	(4.1)	128.61
동작구	187,093	(4.0)	48,778.34	468	(4.0)	122.02
관악구	234,897	(5.0)	48,512.64	641	(5.4)	132.38
서초구	188,472	(4.0)	45,808.45	418	(3.5)	101.60
강남구	242,662	(5.1)	46,171.20	521	(4.4)	99.13
송파구	309,410	(6.5)	47,209.70	690	(5.8)	105.28
강동구	215,918	(4.6)	47,343.27	496	(4.2)	108.76

※ 분율=자치구 확진자 수/서울시 확진자 수×100

※ 인구 10만명당 확진자수는 통계청에서 제공하는 2021년 행정구역별 연앙인구를 기준으로 함

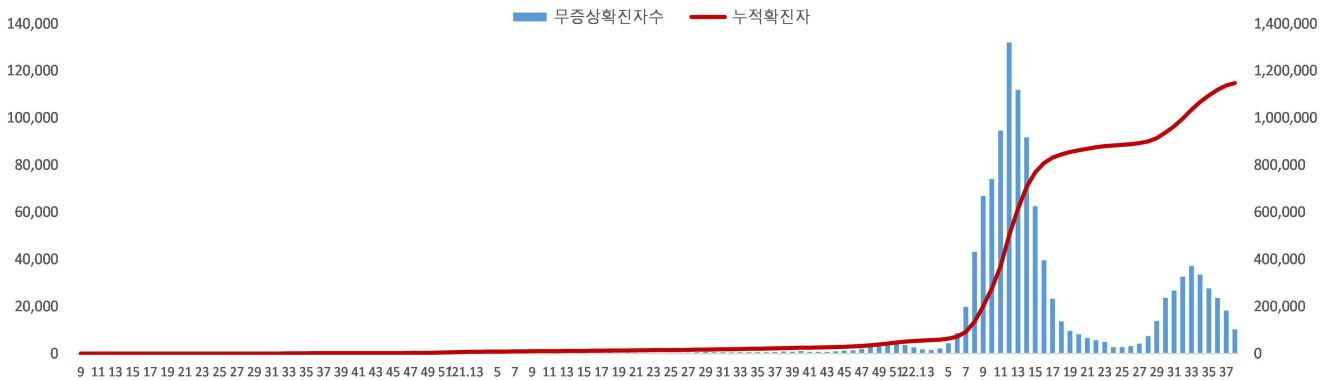
● 무증상자 발생현황 (2022. 09. 14. 24시 기준)

- 누적 무증상자는 24.2%(1,148,255명)이며, 남성이 53.6%로 여성보다 높음
- 무증상 확진자 중 20-50대가 63.0%이며, 사망 2,065명(10세 미만 3명, 10대 3명, 20대 9명, 30대 16명, 40대 46명, 50대 117명, 60대 268명, 70대 524명, 80세 이상 1,079명)임 - 치명률 0.18% (80세 이상 3.35%)

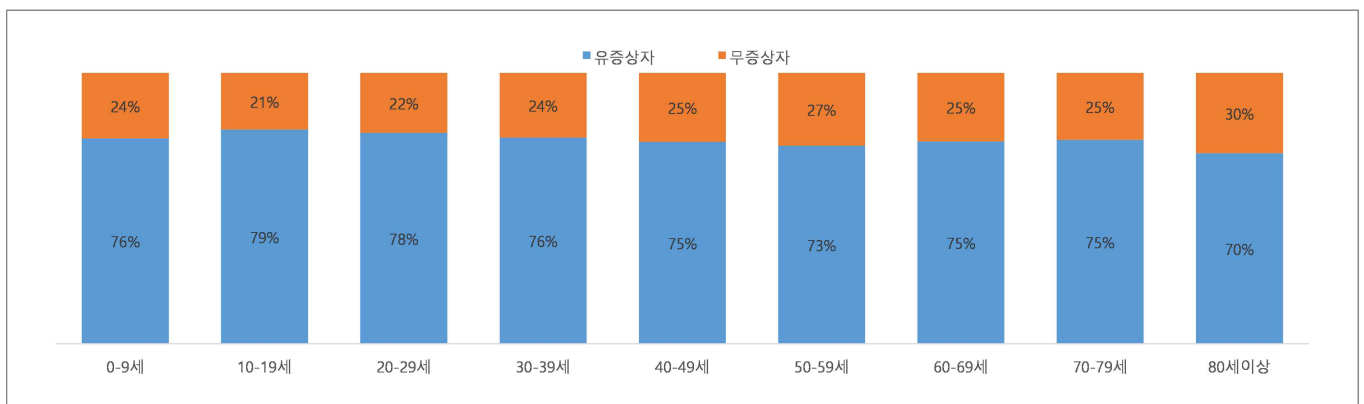
(단위: 명, %)

구분		무증상자	사망자
계		1,148,255 (100.0)	2,065 (0.18)
성별	남성	615,387 (53.6)	1,095 (0.18)
	여성	532,868 (46.4)	970 (0.18)
연령	0-9	97,427 (8.5)	3 (0.00)
	10-19	102,828 (9.0)	3 (0.00)
	20-29	188,423 (16.4)	9 (0.00)
	30-39	191,763 (16.7)	16 (0.01)
	40-49	182,954 (15.9)	46 (0.03)
	50-59	160,989 (14.0)	118 (0.07)
	60-69	128,633 (11.2)	268 (0.21)
	70-79	62,910 (5.5)	524 (0.83)
	80이상	32,328 (2.8)	1,078 (3.33)

※ 치명률= 사망자수/무증상 확진자수×100; 확진 당시 기초역학조사서 상 무증상자



<서울시 코로나19 주별 무증상 확진자 누적 현황(명, 보고일 기준)>



<서울시 코로나19 연령별 무증상 확진자 현황>

● **총괄 선별진료소 검체 운영 현황 (2022. 09. 15. 19시 서울시 일일상황보고 기준)**

(단위 : 건)

구분	총 누계	주간 계	9.9.(금)	9.10.(토)	9.11.(일)	9.12.(월)	9.13.(화)	9.14.(수)	9.15.(목)
계	16,255,115	82,241	8,075	9,215	8,430	14,334	18,959	12,527	10,701
평균	235,581.4	1,191.9	117.0	133.6	122.2	207.7	274.8	181.6	155.1

● **보건소 선별진료소(25개 자치구) 검체 검사 현황**

(단위 : 건)

구분	총 누계	주간 계	9.9.(금)	9.10.(토)	9.11.(일)	9.12.(월)	9.13.(화)	9.14.(수)	9.15.(목)
계	13,431,309	77,437	7,540	8,759	7,848	13,747	18,015	11,551	9,977
평균	537,252.4	3,097.5	301.6	350.4	313.9	549.9	720.6	462.0	399.1
최고	강남구	강남구	강서구	강서구	강서구	강서구	강남구	강남구	강남구
	1,116,448	6,317	599	682	656	1,015	1,700	1,076	1,022
최저	양천구	종로구	종로구	종로구	종로구	종로구	종로구	강북구	도봉구
	255,705	1,191	0	154	0	238	352	215	190

● **의료기관 선별진료소(44개소) 검체 검사 현황**

(단위 : 건)

구분	총 누계	주간 계	9.9.(금)	9.10.(토)	9.11.(일)	9.12.(월)	9.13.(화)	9.14.(수)	9.15.(목)
계	2,823,806	4,804	535	456	582	587	944	976	724
평균	62,751.2	107	11.9	10.1	12.9	13.0	21.0	21.7	16.1
최고	아산 병원	고려대안암 병원	고려대안암 병원	한일 병원	고려대안암 병원	양지 병원	고려대안암 병원	강북삼성 병원	고려대안암 병원
	642,959	522	112	19	96	96	154	29	85
최저	서울시동부 병원	순천향대 병원	서울대병원 외 25개소	순천향대병원 외 18개소	순천향대병원 외 12개소	순천향대병원 외 13개소	서울대병원 외 23개소	순천향대병원 외 13개소	순천향대병원 외 8개소
	2,298	0	0	0	0	0	0	0	0

※ 의료기관 선별실적 24시 기준으로 수정 반영

● 국내 코로나19 확진자 현황

✓ 연령별 분포 현황

- 09. 16. 0시 기준 국내 확진자 발생 수는 60세 이상 12,678명(24.6%), 18세 이하 9,374명(18.2%)임

✓ 지역별 분포 현황

- 전국 확진자 24,316,302명 중 서울 지역 확진자는 4,744,665명으로 19.5%를 차지함

국내 코로나19 확진자 연령별 발생현황 (9. 16. 0시 기준)

구분		9.10	9.11	9.12	9.13	9.14	9.15	9.16
국내 확진자 수		42,470	27,974	36,723	57,019	93,653	71,119	51,526
60세 이상	확진자 수	11,636	7,735	8,416	11,586	21,067	17,119	12,678
	%	27.4	27.7	22.9	20.3	22.5	24.1	24.6
18세 이하	확진자 수	8,569	5,433	7,819	12,138	18,711	13,420	9,374
	%	20.2	19.4	21.3	21.3	20.0	18.9	18.2

* 연령별 '20.1월 이후 누적 확진자수/연령별 인구('21.12월 행정안전부 주민등록인구현황 기준)

※ 역학조사 결과 변동 가능, 코로나바이러스감염증-19 누리집(ncov.mohw.go.kr)에서 일자별 전체 확진자 현황 다운로드 가능

국내 코로나19 확진자 지역별 발생현황 (9. 16. 0시 기준)

지역	금일 신규		확진자 누계	(%)	인구10만명당 발생률
	국내 발생	해외 유입			
서울	9,207	18	4,744,665	(19.5)	49,894
부산	2,491	10	1,452,531	(6.0)	43,354
대구	2,940	15	1,055,528	(4.3)	44,249
인천	3,049	78	1,399,833	(5.8)	47,478
광주	1,463	9	718,735	(3.0)	49,856
대전	1,587	17	705,076	(2.9)	48,551
울산	935	2	525,131	(2.2)	46,820
세종	432	4	190,365	(0.8)	51,188
경기	13,823	34	6,528,289	(26.8)	48,124
강원	1,770	12	711,795	(2.9)	46,266
충북	1,717	11	760,209	(3.1)	47,590
충남	2,113	22	979,361	(4.0)	46,212
전북	1,886	17	824,833	(3.4)	46,161
전남	1,671	15	809,994	(3.3)	44,194
경북	3,007	25	1,097,184	(4.5)	41,772
경남	3,097	21	1,469,228	(6.0)	44,332
제주	338	12	330,280	(1.4)	48,803
검역	0	26	13,265	(0.1)	-
총합계	51,526	348	24,316,302	(100.0)	47,089

※ 지역별 '20.1월 이후 누적 확진자수 / 지역별 인구('21.12월 행정안전부 주민등록인구현황 기준)

※※ 신고 기관 주소 환자 수에 대한 발생률로 실제 해당지역 발생률과 차이가 있음

해외 현황

● 국외 발생 현황

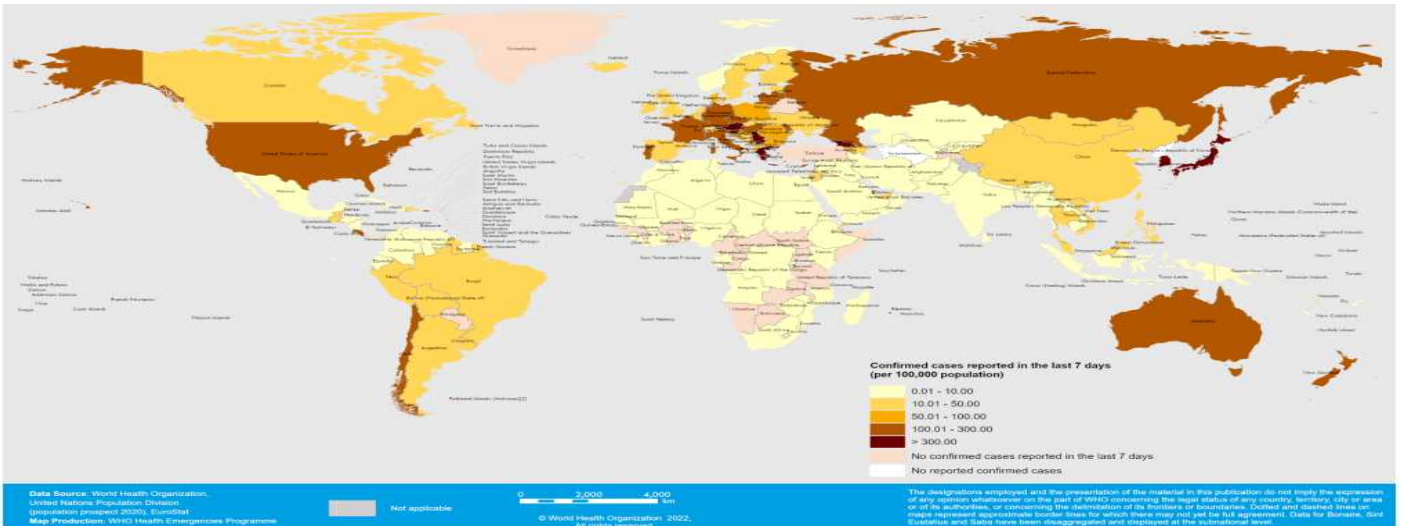
- 09. 16. 09시 까지 보고된 국외 총 확진자수는 **584,228,065명**으로 전일대비 **0.09%** 증가함
- 이 중 **6,471,069명** 사망하여 치명률은 **1.11%**로 확인됨

국외 코로나19 치명률 현황 (2022. 09. 16. 9시 최신기준) (출처) [질병관리청](#)

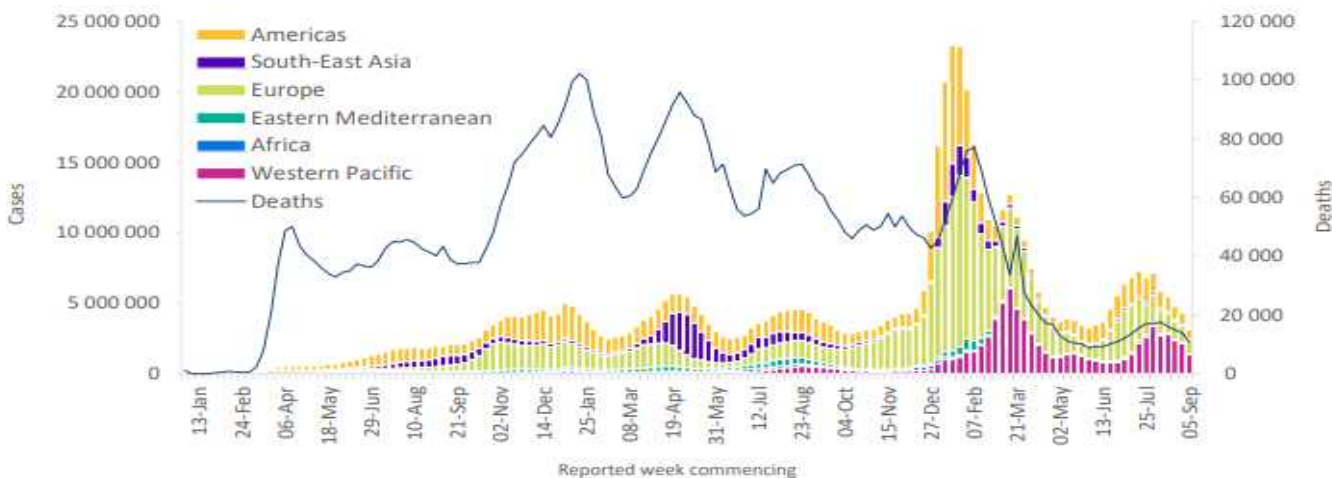
국가 및 지역	확진자수(%)		사망자수(%)		치명률(%)	증가율(%) *전일 대비
아시아	115,652,265	19.80%	1,077,068	16.64%	0.93%	0.16%
중동	25,378,795	4.34%	316,026	4.88%	1.25%	0.01%
아메리카	175,447,675	30.03%	2,818,579	43.56%	1.61%	0.05%
유럽	243,772,578	41.73%	2,049,999	31.68%	0.84%	0.09%
오세아니아	12,035,082	2.06%	19,131	0.30%	0.16%	0.00%
아프리카	8,636,233	1.48%	172,974	2.67%	2.00%	0.01%
기타	3,305,437	0.57%	17,292	0.27%	0.52%	0.13%
전세계	584,228,065	100.00%	6,471,069	100.00%	1.11%	0.09%

* 치명률=사망자수/확진자수*100, *증가율=(당일확진자-전일확진자)/전일확진자*100

- ※ '21.6.19부터 WHO 전 세계 주말 발생동향이 월요일(제네바 기준)에 게시되어 국외발생현황도 2.14일부터 월요일부터 금요일까지 제공됨을 알려드립니다.
- ※ 통계방식 변경(21.9.23.부터 적용): WHO Dashboard 통계자료 사용. 단, 한국은 보도참고자료, 중국은 중국위생건강위원회 자료 적용
- ※ 통계방식 변경(22.3.21.부터 적용): 홍콩정부의 확진자 집계 변경에 따라 Our world in data 자료 참고(추후 집계방식 변동에 따라 재변동 가능)
- ※ 최근(22.2월~3월) 전 세계 환자 재증가 등 유행 상황 변동으로 출처원(WHO 등)의 자료 불안정, 이를 감안한 자료해석 필요



국가별 지난 7일간 확진자 발생현황 (2022. 09. 11. 기준) (출처) [WHO Situation Report](#)



코로나19 주별 발생 현황 (2022. 09. 11. 기준) (출처) [WHO Situation Report](#)

방심하는 순간,
돌아옵니다



여름휴가를 안전하게! 다중이용시설 방역수칙

관리·운영·종사자는 지켜주세요

- ① **방역 관리** - 방역관리자 지정 및 유증상 종사자는 방역관리자에게 알리고 집에서 쉬도록 조치 (유급휴가, 재택 등 활용)
- 출입구 등에 방역수칙 게시·안내 (마스크 착용, 1m 이상 거리 유지, 유증상자 이용 자제, 음식물 섭취 장소 등)
- ② **마스크 착용** - 올바른 방법으로 상시 마스크 착용 (밀폐·밀접·밀접 환경 및 감염취약시설에서는 KF80 이상 착용)
* 감염취약시설: 코로나19 고위험군이 주로 이용하는 시설
- 음식물 섭취 공간은 환기 가능한 장소에 마련 (불가피한 상황 외 상시 마스크 착용 안내)
- ③ **사람 간 거리 유지** - 시설 내 밀집도 완화 환경 조성
(1) 테이블간 1m 이상 간격 유지, (2) 좌석 한 칸 비우기, (3) 칸막이 활용 (4) 기타 다른 일행과의 충분한 거리 유지
- ④ **손 씻기** - 손 소독제 비치 또는 손 씻을 수 있는 공간 마련
- ⑤ **환기 및 소독**
 - 하루에 3회 이상(회당 10분 이상) 주기적으로 환기
 - 지하, 창문이 없는 시설은 출입문 또는 환기 설비를 통한 환기횟수 증가
 - 자동환기시스템 갖춘 경우 외부공기 유입을 최대화해 상시 가동하고 자연환기 병행
 - 냉난방 시 2시간마다 1회(10분 이상) 자연환기
 - 일 1회 이상 소독
 - 공용물품, 출입문, 손잡이, 난간 등 특히 손이 자주 닿는 장소 및 물건 등



시설 이용자도 지켜주세요

- ① **게시·안내된 방역수칙 준수** (발열호흡기 증상 시 시설 이용 자제)
- ② **올바른 방법으로 상시 마스크 착용** (3밀 환경 및 감염취약시설에서는 KF80 이상 착용)
- ③ **실내 음식물 섭취 등 마스크 벗는 시간 최소화**
(음식물 섭취 전후에는 마스크 계속 착용 / 지정된 공간에서 섭취 및 마스크 벗은 상태에서 대화는 자제)
- ④ **타인과 1m 이상 거리 유지** 또는 시설 내 밀집도 조절을 위한 **관리·운영자의 방침 준수**
(공용 공간은 혼잡한 시간을 피해서 이용)
- ⑤ 공용물품, 출입문, 손잡이 등을 만진 후엔 **손 씻기 또는 손 소독하기**

