

서울시 코로나19 대응 주요소식

THE DAILY NEWS REVIEW

2022. 09. 15. 목요일



1. 코로나19 발생 현황

신종 코로나바이러스감염증-19 상황판

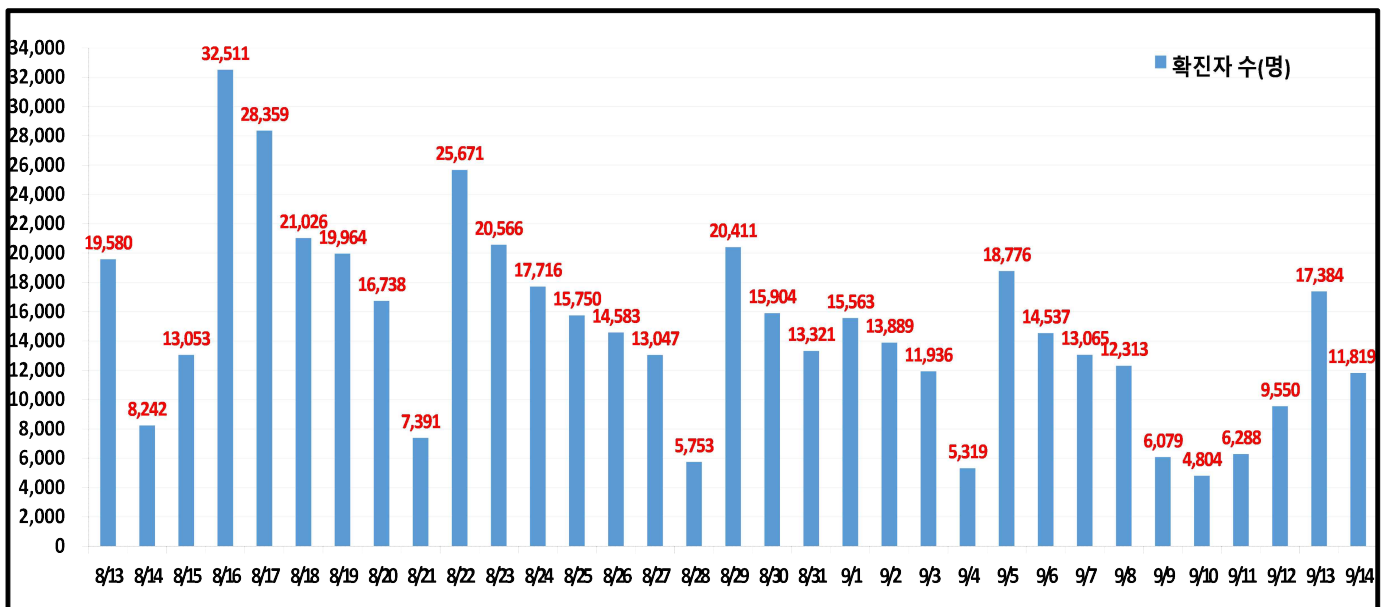
구분	확진환자 현황		
	서울시	전 국	전세계
확진자	4,735,448* 11,819	24,264,470 71,471	610,335,814
사망자	5,375 7	27,665 72	6,520,214

- 1) 서울시의 경우, '서울시 코로나19 발생동향' '22. 09. 15. 0시 기준
- 2) 질병청 공식발표 4,735,448명 (09. 15. 00:00 기준) / *시스템 오신고 통계조정 (-5)
- 3) 전 세계의 경우, '2019-nCoV Global Cases (by Johns Hopkins CSSE)' '22. 09. 15. 12시 기준

서울시 현황

- 서울시 신규 확진환자 11,819명, 누적 확진환자는 총 4,735,448명
- 우리나라 사망자는 총 27,665명, 치명률은 0.11%이며, 서울시 사망자는 5,375명, 치명률은 0.11%으로 전국 대비 동일하게 나타남
- 주요 발생원인별 현황 (2022. 09. 15. 0시 기준)
 - 병원·요양시설(53): 구로구 소재 요양병원 관련('22.9.(2)) 14, 도봉구 소재 요양병원 관련('22.9.(2)) 13, 성북구 소재 요양병원 관련('22.9.) 9, 송파구 소재 요양병원 관련('22.9.) 3 등
 - 기타확진자접촉(17): 기타 확진자 접촉 17
 - 해외유입(11): 해외입국 내국인 8(베트남3, 필리핀2 등), 외국인 3(베트남1 등)

일일 확진환자 현황

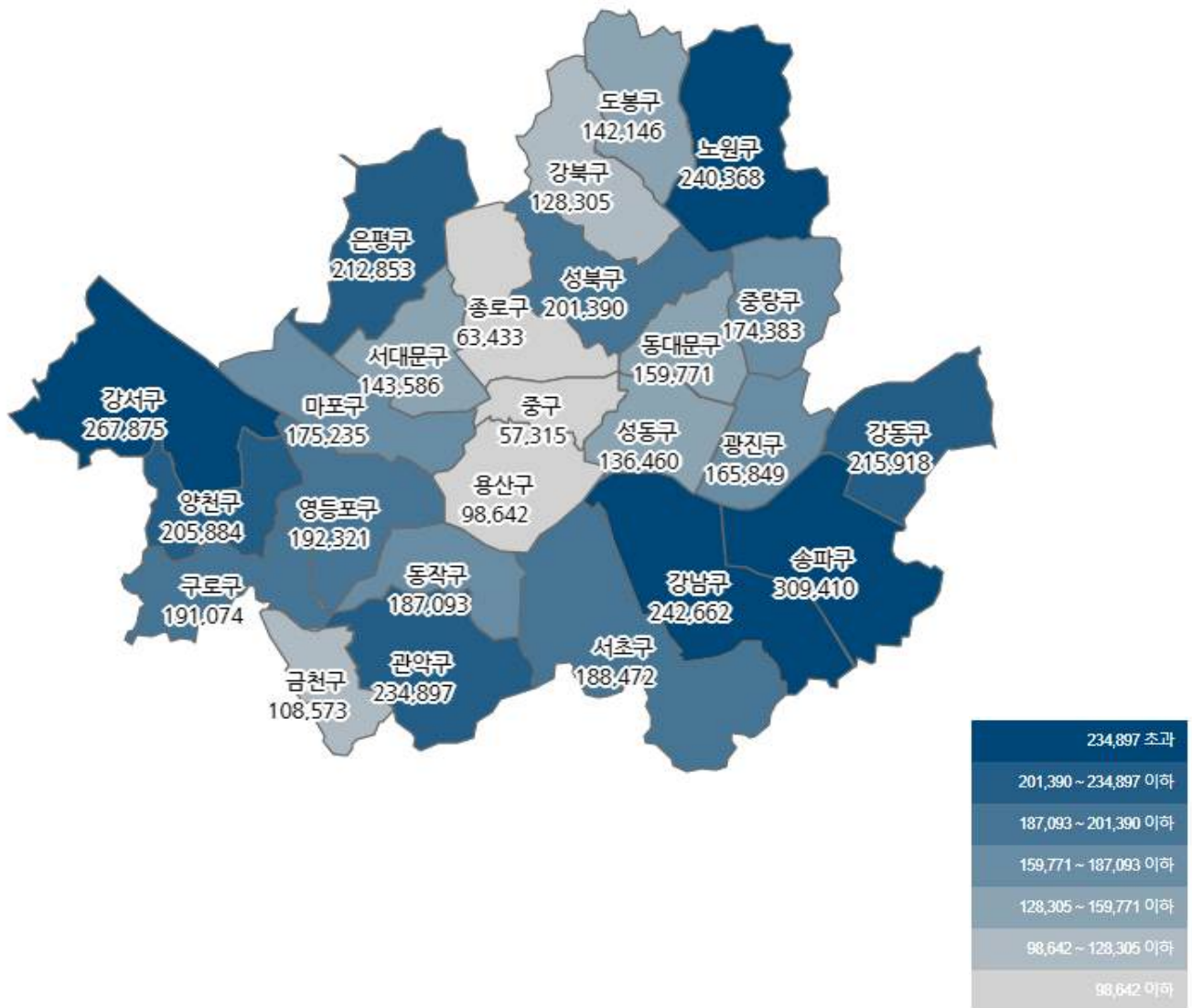


● 서울시 자치구별 확진환자 발생 현황

- 서울시 전체 확진자는 총 4,735,448명

거주지 기준(명): 송파 309,410 강서 267,875, 강남 242,662, 노원 240,368, 관악 234,897, 강동 215,918, 은평 212,853, 양천 205,884, 성북 201,390, 영등포 192,321, 구로 191,074, 서초 188,472, 동작 187,093, 마포 175,235, 중랑 174,383, 광진 165,849, 동대문 159,771, 서대문 143,586, 도봉 142,146, 성동 136,460, 강북 128,305, 금천 108,573, 용산 98,642, 종로구 63,433, 중구 57,315, 기타 291,533 (타시도 이관 등)

구분	합계	종로구	중구	용산구	성동구	광진구	동대문	중랑구	성북구	강북구	도봉구	노원구	은평구	서대문	마포구	양천구	강서구	구로구	금천구	영등포	동작구	관악구	서초구	강남구	송파구	강동구	기타
전일누계	4,723,629	63,270	57,204	98,414	136,187	165,410	169,366	173,970	201,765	127,982	141,770	239,789	212,304	143,265	174,888	215,319	267,168	191,544	108,342	191,842	166,625	234,226	188,054	242,141	309,720	215,422	291,710
9.15. 증가	11,819	163	111	228	273	439	425	413	604	323	376	609	549	320	402	575	712	530	231	479	468	641	418	521	690	496	823
합계	4,735,448	63,433	57,315	98,642	136,460	165,849	169,771	174,383	201,390	128,305	142,146	240,368	212,853	143,586	175,235	215,894	267,875	191,074	108,573	192,321	167,093	234,897	188,472	242,662	309,410	215,918	291,533

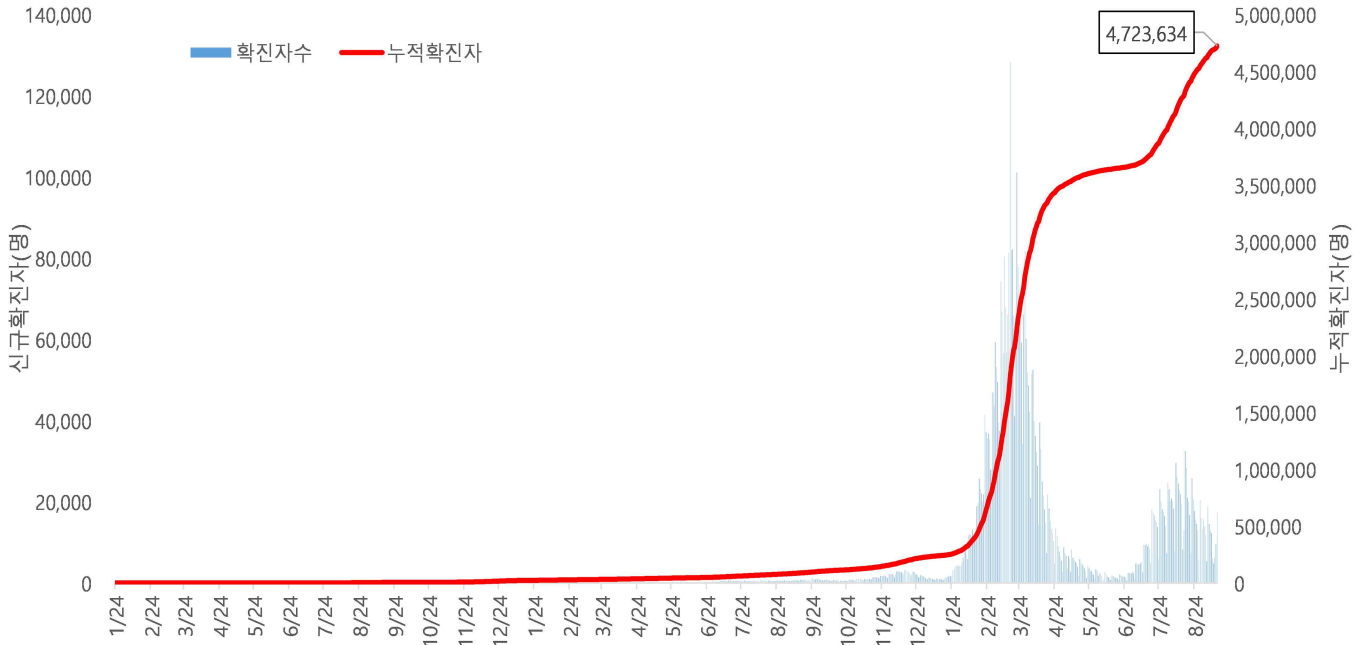


서울시 자치구별 확진자 총 누계 현황

● 서울시 코로나19 발생 현황 (2022. 09. 13. 24시 기준)

- 확진자 일별 발생 추이 및 누적 현황

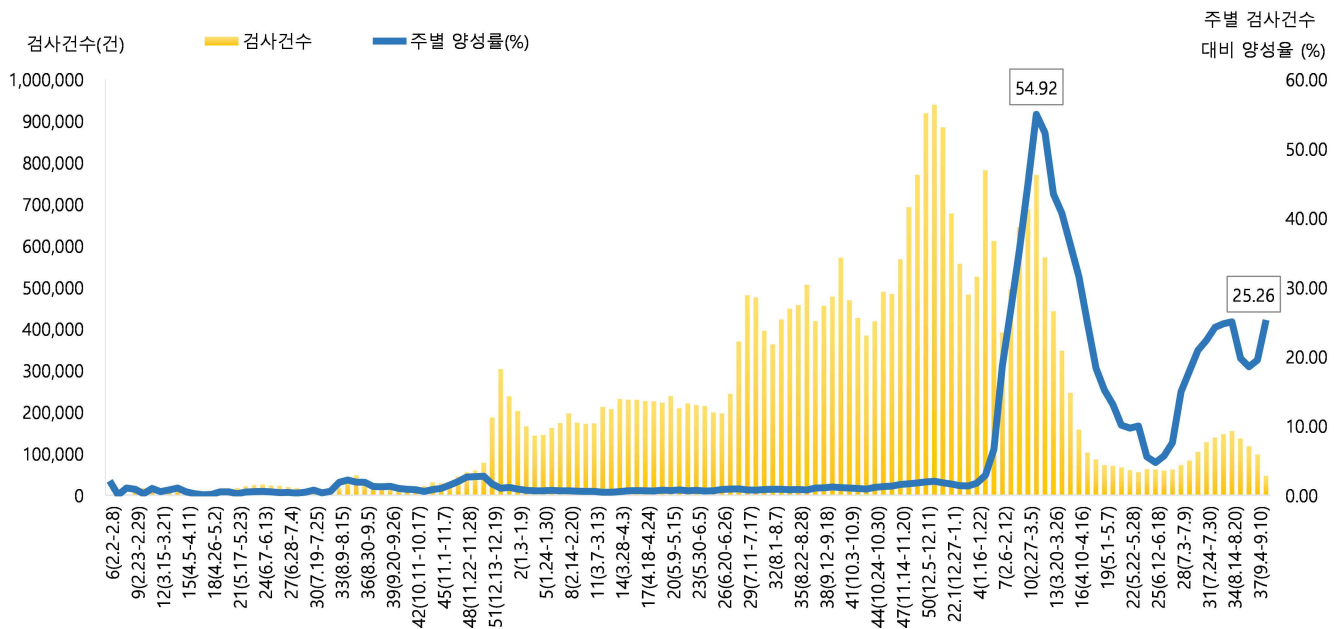
* 신규 확진자 17,384명, 누적 환자 총 4,723,634명



<서울시 코로나19 신규 확진자 일별 발생추이 및 누적 현황(명, 보고일 기준)>

- 주별 PCR 검사건수 및 확진환자 양성률

* 금주 46,095건 중 11,643명 확진, 검사 수 대비 양성률 25.26%



서울시 코로나19 확진자 주별 검사현황 및 양성률

● 서울시 코로나19 사망자 현황 (2022. 09. 13. 24시 기준)

- 서울시 코로나19 누적 확진자 총 4,723,634명 중 사망 5,368명(0.11%)임

서울시 코로나19 사망자 일반적 특성표

(단위: 명)

구분		계	
총계		5,368	100.0%
성별	남	2,910	54.2%
	여	2,458	45.8%
연령*	0~9세	5	0.1%
	10~19세	4	0.1%
	20~29세	19	0.4%
	30~39세	33	0.6%
	40~49세	92	1.7%
	50~59세	279	5.2%
	60~69세	778	14.5%
	70~79세	1,476	27.5%
	≥ 80세	2,682	49.9%
	< 65세	745	13.9%
	≥ 65세	4,623	86.1%
진단소요일**	증상-확진	평균	2.7
		최대	90.0
		최소	0.0
	증상-사망	평균	15.5
		최대	125.0
		최소	0.0
	확진-사망	평균	12.0
		최대	166.0
		최소	0.0

※ 연령* 설정 시 사망당시 연령으로 산출

※ 진단소요일** 설정 시 사후에 확진된 570명은 제외하고 산출

● 인구학적 특성별 발생 현황 (2022. 09. 13. 24시 기준)

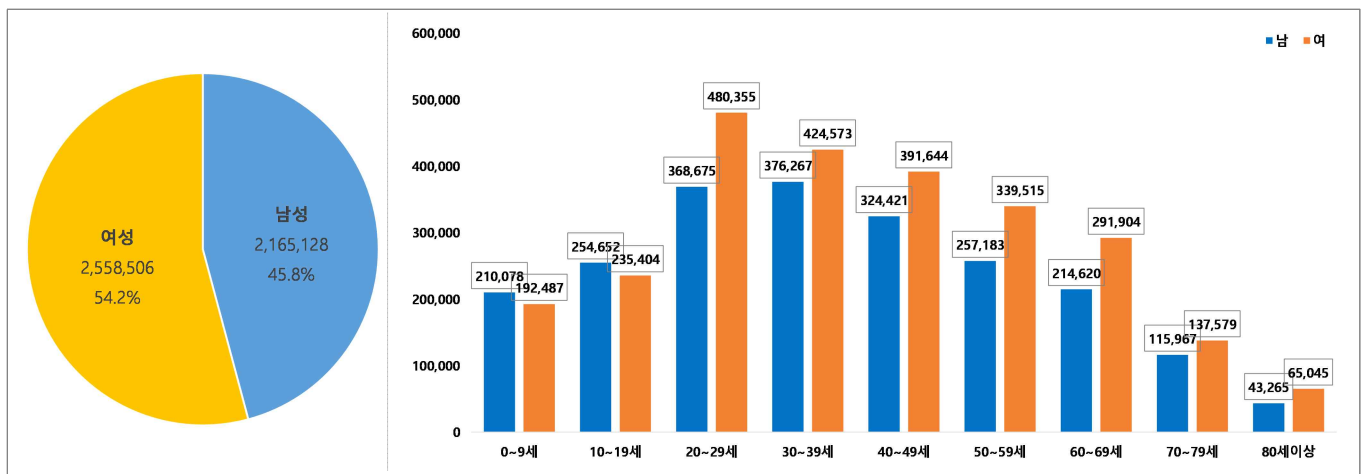
- (누적) 여성이 54.2%로 남성보다 높음, 20-50대가 62.8%임
- (최근 3개월) 일별 확진자수는 10,215.10명 → 19,008.26명 → 11,500.54명이며, 10만명당 확진자수는 3,349.61명 → 6,232.96명 → 1,581.44명임

(단위: 명, %)

구분		누적	7월 (7.1.-7.31.)	8월 (8.1.-8.31.)	9월 (9.1.-9.13.)
확진자수		4,723,634 (100.0)	316,668 (100.0)	589,256 (100.0)	149,507 (100.0)
일별 확진자수		4,900.04	10,215.10	19,008.26	11,500.54
10만명당 확진자수		49,965.04	3,349.61	6,232.96	1,581.44
성별	남성	2,165,128 (45.8)	138,488 (43.7)	258,973 (43.9)	65,537 (43.8)
	여성	2,558,506 (54.2)	178,180 (56.3)	330,283 (56.1)	83,970 (56.2)
연령	0-9	402,565 (8.4)	20,859 (6.7)	40,033 (6.7)	10,916 (7.3)
	10-19	490,056 (10.4)	36,206 (11.4)	52,556 (8.9)	16,482 (11.0)
	20-29	849,030 (18.0)	69,708 (22.0)	105,191 (17.9)	21,794 (14.6)
	30-39	800,840 (17.0)	58,058 (18.3)	100,321 (17.0)	23,016 (15.4)
	40-49	716,065 (15.2)	46,990 (14.8)	85,901 (14.6)	21,983 (14.7)
	50-59	596,698 (12.6)	38,442 (12.1)	79,137 (13.4)	19,306 (12.9)
	60-69	506,524 (10.7)	27,248 (8.6)	69,284 (11.8)	18,783 (12.6)
	70-79	253,546 (5.4)	13,784 (4.4)	39,281 (6.7)	11,726 (7.8)
	80이상	108,310 (2.3)	5,373 (1.7)	17,552 (3.0)	5,501 (3.7)
사망자		5,368 (0.11)	79 (0.02)	281 (0.05)	117 (0.08)

※ 치명률= 사망자수/확진자수 × 100 ※ 인구 10만명당 발생률은 통계청에서 제공하는 2021년 행정구역별 연앙인구 기준.

- 성별·연령별 분포 현황



< 성별/연령별 분포 >

- 최근 4주간 주별 발생현황(보고일 기준)

(단위: 명, %)

구분		8월 4주 (8.21.-8.27.)	8월 5주 (8.28.-9.3.)	9월 1주 (9.4.-9.10.)	9월 2주 中 3일 (9.11.-9.13.)
계		114,724	96,777	74,894	33,225
10만명당 확진자수		1,213.5	1,023.7	792.2	351.4
일평균 확진자수		16,389.1	13,825.3	10,699.1	11,075.0
성별	남성	50,538 (44.1)	42,505 (43.9)	33,038 (44.1)	14,520 (43.7)
	여성	64,186 (55.9)	54,272 (56.1)	41,856 (55.9)	18,705 (56.3)
연령	0-9	8,594 (7.6)	7,334 (7.5)	5,371 (7.1)	2,251 (6.7)
	10-19	11,407 (9.9)	10,249 (10.6)	8,124 (10.8)	3,692 (11.1)
	20-29	19,030 (16.6)	14,595 (15.1)	10,924 (14.6)	4,836 (14.6)
	30-39	18,976 (16.5)	15,246 (15.8)	11,502 (15.4)	5,288 (15.9)
	40-49	16,281 (14.2)	14,083 (14.6)	10,879 (14.5)	5,216 (15.7)
	50-59	14,920 (13.0)	12,611 (13.0)	9,641 (12.9)	4,360 (13.1)
	60-69	13,801 (12.0)	12,005 (12.4)	9,638 (12.9)	3,848 (11.6)
	70-79	7,925 (6.9)	7,257 (7.5)	6,057 (8.1)	2,487 (7.5)
	80이상	3,790 (3.3)	3,397 (3.5)	2,758 (3.7)	1,247 (3.8)
65세 이상		17,995 (15.7)	16,257 (16.8)	13,329 (17.8)	5,561 (16.7)
사망자 총계		68 (0.06)	88 (0.09)	62 (0.08)	16 (0.05)
무증상자		27,682 (24.1)	23,612 (24.4)	18,312 (24.5)	7,794 (23.5)

● 자치구별 발생 현황(발생구 기준) (2022. 09. 13. 24시 기준)

- 송파구 발생이 6.5%(308,720명)로 가장 높았으며, 강서구 5.7%(267,164명), 강남구 5.1%(242,143명) 순이었음
- 인구 10만명당 확진자수는 영등포구가 51,509.02명으로 가장 많았고, 광진구 48,794.88명, 동작구 48,656.33명 순이었음

구분	누적			금일 신규		
	확진자수(명)	분율(%)	10만명당 확진자수*	확진자수(명)	분율(%)	10만명당 확진자수*
종로구	62,405	(1.3)	43,711.08	189	(1.3)	132.38
중구	56,421	(1.2)	46,849.43	143	(1.0)	118.74
용산구	97,117	(2.1)	44,470.44	300	(2.1)	137.37
성동구	134,431	(2.9)	47,097.22	367	(2.5)	128.58
광진구	163,043	(3.5)	48,096.63	420	(2.9)	123.90
동대문구	157,001	(3.4)	46,856.74	484	(3.3)	144.45
종량구	171,175	(3.7)	44,275.14	511	(3.5)	132.17
성북구	197,867	(4.3)	46,251.25	592	(4.1)	138.38
강북구	126,004	(2.7)	42,106.81	422	(2.9)	141.02
도봉구	139,757	(3.0)	43,977.16	453	(3.1)	142.54
노원구	236,067	(5.1)	46,082.13	755	(5.2)	147.38
은평구	209,109	(4.5)	44,502.97	721	(5.0)	153.44
서대문구	141,211	(3.0)	46,582.08	468	(3.2)	154.38
마포구	172,248	(3.7)	47,292.36	501	(3.4)	137.55
양천구	201,988	(4.3)	45,248.41	649	(4.5)	145.39
강서구	262,963	(5.7)	46,003.60	890	(6.1)	155.70
구로구	187,522	(4.0)	47,253.45	667	(4.6)	168.08
금천구	106,627	(2.3)	46,704.88	373	(2.6)	163.38
영등포구	189,042	(4.1)	50,757.23	595	(4.1)	159.76
동작구	183,756	(3.9)	47,908.33	591	(4.1)	154.08
관악구	230,664	(5.0)	47,638.41	752	(5.2)	155.31
서초구	185,393	(4.0)	45,060.09	535	(3.7)	130.03
강남구	239,006	(5.1)	45,475.58	729	(5.0)	138.71
송파구	304,526	(6.5)	46,464.50	803	(5.5)	122.52
강동구	212,150	(4.6)	46,517.08	645	(4.4)	141.43

* 분율=자치구 확진자 수/서울시 확진자 수×100

* 인구 10만명당 확진자수는 통계청에서 제공하는 2021년 행정구역별 연앙인구를 기준으로 함

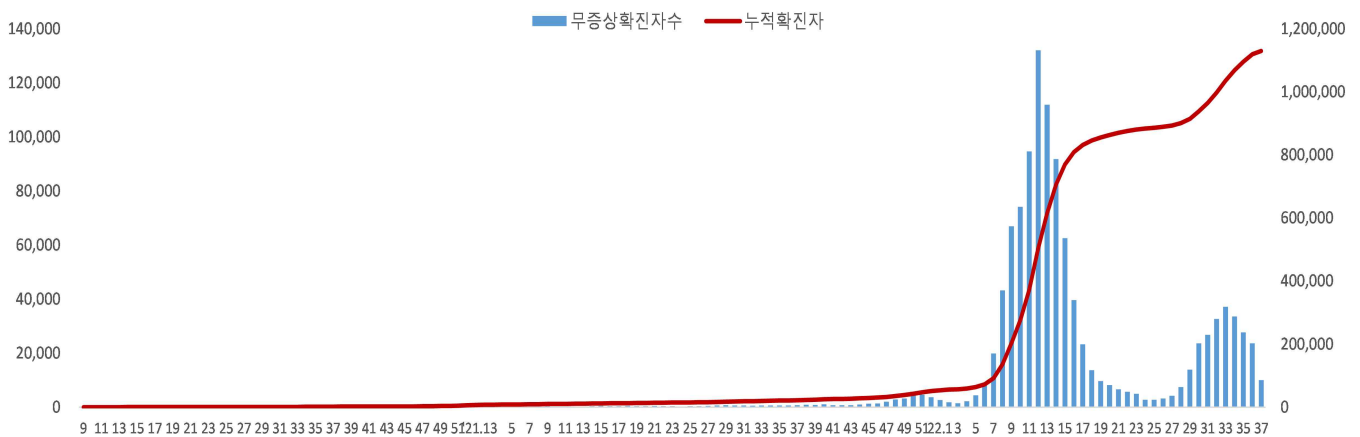
● 무증상자 발생현황 (2022. 09. 13. 24시 기준)

- 누적 무증상자는 24.3%(1,145,752명)이며, 남성이 53.6%로 여성보다 높음
- 무증상 확진자 중 20-50대가 63.0%이며, 사망 2,065명(10세 미만 3명, 10대 3명, 20대 9명, 30대 16명, 40대 46명, 50대 117명, 60대 268명, 70대 524명, 80세 이상 1,079명)임 - 치명률 0.18% (80세 이상 3.35%)

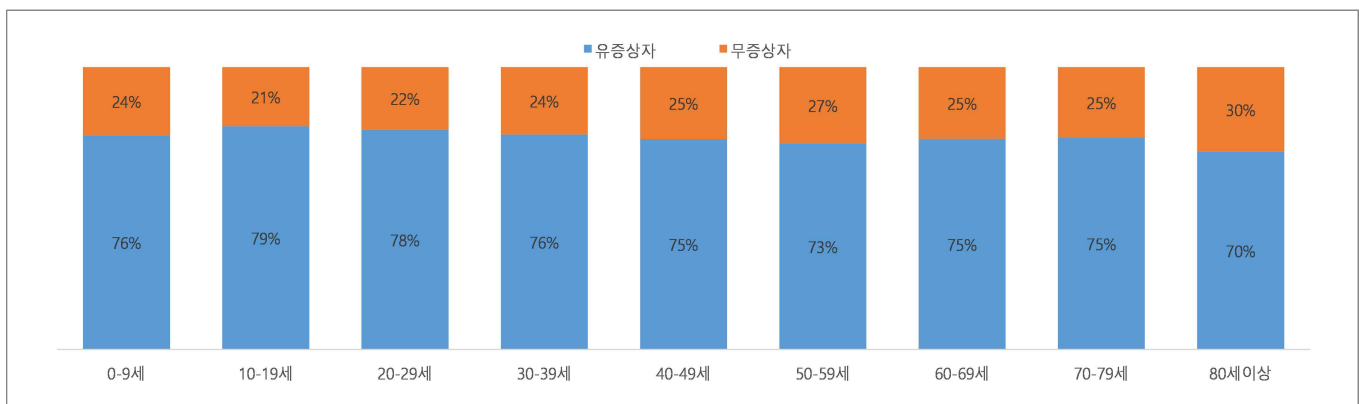
(단위: 명, %)

구분		무증상자	사망자
계		1,145,752 (100.0)	2,065 (0.18)
성별	남성	614,064 (53.6)	1,095 (0.18)
	여성	531,688 (46.4)	970 (0.18)
연령	0-9	97,273 (8.5)	3 (0.00)
	10-19	102,640 (9.0)	3 (0.00)
	20-29	188,034 (16.4)	9 (0.00)
	30-39	191,267 (16.7)	16 (0.01)
	40-49	182,490 (15.9)	46 (0.03)
	50-59	160,672 (14.0)	117 (0.07)
	60-69	128,386 (11.2)	268 (0.21)
	70-79	62,753 (5.5)	524 (0.84)
	80이상	32,237 (2.8)	1,079 (3.35)

※ 치명률= 사망자수/무증상 확진자수×100; 확진 당시 기초역학조사서 상 무증상자



<서울시 코로나19 주별 무증상 확진자 누적 현황(명, 보고일 기준)>



<서울시 코로나19 연령별 무증상 확진자 현황>

● **총괄 선별진료소 검체 운영 현황 (2022. 09. 14. 19시 서울시 일일상황보고 기준)**

(단위 : 건)

구 분	총 누계	주간 계	9.8(목)	9.9(금)	9.10(토)	9.11(일)	9.12(월)	9.13(화)	9.14(수)
계	16,244,414	83,282	11,794	8,075	9,215	8,430	14,334	18,959	12,527
평 균	235,426.3	1,207.0	170.9	117.0	133.6	122.2	207.7	274.8	181.6

● **보건소 선별진료소(25개 자치구) 검체 검사 현황**

(단위 : 건)

구 분	총 누계	주간 계	9.8(목)	9.9(금)	9.10(토)	9.11(일)	9.12(월)	9.13(화)	9.14(수)
계	13,421,332	78,433	11,025	7,540	8,759	7,848	13,747	18,015	11,551
평 균	536,853.3	3,137.3	441.0	301.6	350.4	313.9	549.9	720.6	462.0
최고	강남구	강남구	강남구	강서구	강서구	강서구	강서구	강남구	강남구
	1,115,426	6,105	810	599	682	656	1,015	1,700	1,076
최저	양천구	종로구	강북구	종로구	종로구	종로구	종로구	종로구	강북구
	255,378	1,242	184	0	154	0	238	352	215

● **의료기관 선별진료소(44개소) 검체 검사 현황**

(단위 : 건)

구분	총 누계	주간 계	9.8(목)	9.9(금)	9.10(토)	9.11(일)	9.12(월)	9.13(화)	9.14(수)
계	2,823,082	4,849	769	535	456	582	587	944	976
평균	62,735.2	108	17.1	11.9	10.1	12.9	13.0	21.0	21.7
최고	아산병원	고대안암병원	고대안암병원	고대안암병원	한일병원	고대안암병원	양지병원	고대안암병원	고대안암병원
	642,933	514	77	112	19	96	96	154	73
최저	동부병원	순천향병원 외 6개소	순천향병원 외 6개소	서울대학교병원 외 24개소	순천향병원 외 17개소	순천향병원 외 11개소	순천향병원 외 12개소	서울대학교병원 외 22개소	순천향병원 외 12개소
	2,298	0	0	0	0	0	0	0	0

※ 의료기관 선별실적 24시 기준으로 수정 반영

● 국내 코로나19 확진자 현황

✓ 연령별 분포 현황

- 09. 15. 0시 기준 국내 확진자 발생 수는 60세 이상 17,119명(24.1%), 18세 이하 13,420명(18.9%) 임

✓ 지역별 분포 현황

- 전국 확진자 24,264,470명 중 서울 지역 확진자는 4,735,448명으로 19.5%를 차지함

국내 코로나19 확진자 연령별 발생현황 (9. 15. 0시 기준)

구분		9.9	9.10	9.11	9.12	9.13	9.14	9.15
국내 확진자 수		69,124	42,472	27,978	36,730	57,024	93,667	71,119
60세 이상	확진자 수	19,143	11,637	7,735	8,416	11,586	21,072	17,119
	%	27.7	27.4	27.6	22.9	20.3	22.5	24.1
18세 이하	확진자 수	13,870	8,569	5,433	7,822	12,139	18,713	13,420
	%	20.1	20.2	19.4	21.3	21.3	20.0	18.9

* 연령별 '20.1월 이후 누적 확진자수/연령별 인구('21.12월 행정안전부 주민등록인구현황 기준)

※ 역학조사 결과 변동 가능, 코로나바이러스감염증-19 누리집(ncov.mohw.go.kr)에서 일자별 전체 확진자 현황 다운로드 가능

국내 코로나19 확진자 지역별 발생현황 (9. 15. 0시 기준)

지역	금일 신규		확진자 누계	(%)	인구10만명당 발생률
	국내 발생	해외 유입			
서울	11,808	11	4,735,448	(19.5)	49,797
부산	3,340	7	1,450,032	(6.0)	43,280
대구	3,691	8	1,052,577	(4.3)	44,126
인천	4,184	87	1,396,709	(5.8)	47,372
광주	2,167	7	717,263	(3.0)	49,754
대전	1,925	15	703,472	(2.9)	48,440
울산	1,329	5	524,195	(2.2)	46,737
세종	584	3	189,931	(0.8)	51,071
경기	18,856	47	6,514,447	(26.8)	48,022
강원	2,625	12	710,013	(2.9)	46,150
충북	2,673	19	758,483	(3.1)	47,482
충남	3,134	23	977,226	(4.0)	46,112
전북	2,737	12	822,930	(3.4)	46,055
전남	2,156	10	808,312	(3.3)	44,103
경북	4,762	12	1,094,152	(4.5)	41,656
경남	4,612	25	1,466,111	(6.0)	44,237
제주	536	4	329,930	(1.4)	48,751
검역	0	45	13,239	(0.1)	-
총합계	71,119	352	24,264,470	(100.0)	46,989

※ 지역별 '20.1월 이후 누적 확진자수 / 지역별 인구('21.12월 행정안전부 주민등록인구현황 기준)

※※ 신고 기관 주소 환자 수에 대한 발생률로 실제 해당지역 발생률과 차이가 있음

해외 현황

● 국외 발생 현황

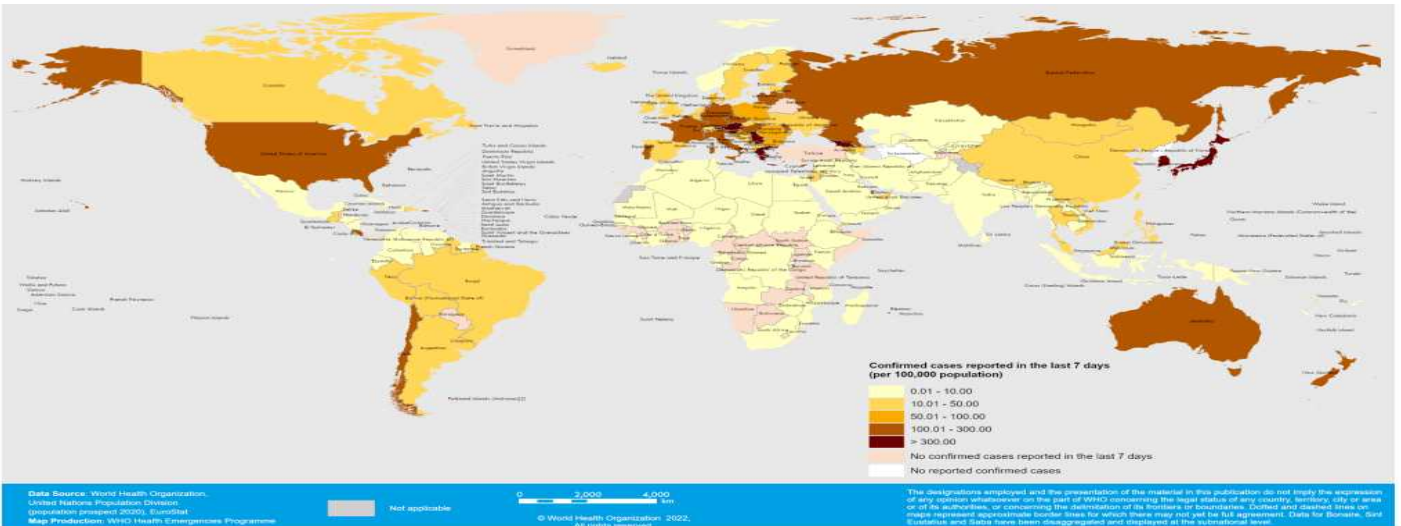
- 09. 15. 09시 까지 보고된 국외 총 확진자수는 **583,723,669명**으로 전일대비 **0.11% 증가**함
- 이 중 **6,469,146명** 사망하여 치명률은 **1.11%**로 확인됨

국외 코로나19 치명률 현황 (2022. 09. 15. 9시 최신기준) (출처) [질병관리청](#)

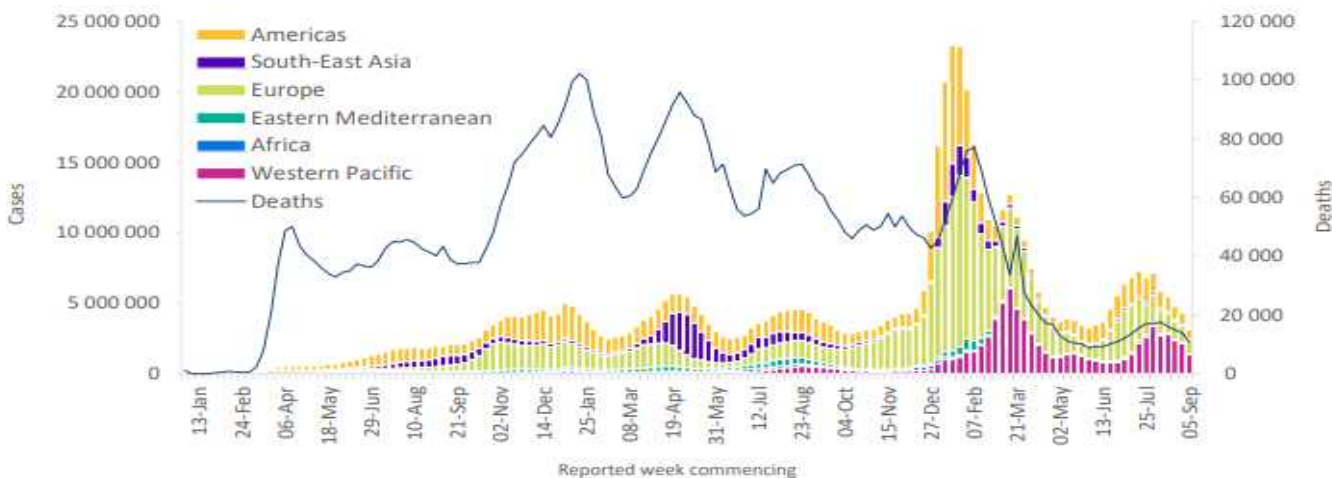
국가 및 지역	확진자수(%)		사망자수(%)		치명률(%)	증가율(%) *전일 대비
아시아	115,471,176	19.78%	1,076,685	16.64%	0.93%	0.13%
중동	25,375,164	4.35%	316,000	4.88%	1.25%	0.02%
아메리카	175,351,968	30.04%	2,817,796	43.56%	1.61%	0.05%
유럽	243,553,704	41.72%	2,049,283	31.68%	0.84%	0.16%
오세아니아	12,035,070	2.06%	19,131	0.30%	0.16%	0.00%
아프리카	8,635,343	1.48%	172,974	2.67%	2.00%	0.01%
기타	3,301,244	0.57%	17,277	0.27%	0.52%	0.02%
전세계	583,723,669	100.00%	6,469,146	100.00%	1.11%	0.11%

* 치명률=사망자수/확진자수*100, *증가율=(당일확진자-전일확진자)/전일확진자*100

- ※ '21.6.19부터 WHO 전 세계 주말 발생동향이 월요일(제네바 기준)에 게시되어 국외발생현황도 2.14일부터 월요일부터 금요일까지 제공됨을 알려드립니다.
- ※ 통계방식 변경(21.9.23.부터 적용): WHO Dashboard 통계자료 사용. 단, 한국은 보도참고자료, 중국은 중국위생건강위원회 자료 적용
- ※ 통계방식 변경(22.3.21.부터 적용): 홍콩정부의 확진자 집계 변경에 따라 Our world in data 자료 참고(추후 집계방식 변동에 따라 재변동 가능)
- ※ 최근(22.2월~3월) 전 세계 환자 재증가 등 유행 상황 변동으로 출처원(WHO 등)의 자료 불안정, 이를 감안한 자료해석 필요



국가별 지난 7일간 확진자 발생현황 (2022. 09. 11. 기준) (출처) [WHO Situation Report](#)



코로나19 주별 발생 현황 (2022. 09. 11. 기준) (출처) [WHO Situation Report](#)

방심하는 순간,
돌아옵니다



여름휴가를 안전하게! 다중이용시설 방역수칙

관리·운영·종사자는 지켜주세요

- ① **방역 관리** - 방역관리자 지정 및 유증상 종사자는 방역관리자에게 알리고 집에서 쉬도록 조치 (유급휴가, 재택 등 활용)
- 출입구 등에 방역수칙 게시·안내 (마스크 착용, 1m 이상 거리 유지, 유증상자 이용 자제, 음식물 섭취 장소 등)
- ② **마스크 착용** - 올바른 방법으로 상시 마스크 착용 (밀폐·밀접·밀접 환경 및 감염취약시설에서는 KF80 이상 착용)
* 감염취약시설: 코로나19 고위험군이 주로 이용하는 시설
- 음식물 섭취 공간은 환기 가능한 장소에 마련 (불가피한 상황 외 상시 마스크 착용 안내)
- ③ **사람 간 거리 유지** - 시설 내 밀집도 완화 환경 조성
(1) 테이블간 1m 이상 간격 유지, (2) 좌석 한 칸 비우기, (3) 칸막이 활용 (4) 기타 다른 일행과의 충분한 거리 유지
- ④ **손 씻기** - 손 소독제 비치 또는 손 씻을 수 있는 공간 마련
- ⑤ **환기 및 소독**
 - 하루에 3회 이상(회당 10분 이상) 주기적으로 환기
 - 지하, 창문이 없는 시설은 출입문 또는 환기 설비를 통한 환기횟수 증가
 - 자동환기시스템 갖춘 경우 외부공기 유입을 최대화해 상시 가동하고 자연환기 병행
 - 냉난방 시 2시간마다 1회(10분 이상) 자연환기
 - 일 1회 이상 소독
 - 공용물품, 출입문, 손잡이, 난간 등 특히 손이 자주 닿는 장소 및 물건 등



시설 이용자도 지켜주세요

- ① **게시·안내된 방역수칙 준수** (발열호흡기 증상 시 시설 이용 자제)
- ② **올바른 방법으로 상시 마스크 착용** (3밀 환경 및 감염취약시설에서는 KF80 이상 착용)
- ③ **실내 음식물 섭취 등 마스크 벗는 시간 최소화**
(음식물 섭취 전후에는 마스크 계속 착용 / 지정된 공간에서 섭취 및 마스크 벗은 상태에서 대화는 자제)
- ④ **타인과 1m 이상 거리 유지** 또는 시설 내 밀집도 조절을 위한 **관리·운영자의 방침 준수**
(공용 공간은 혼잡한 시간을 피해서 이용)
- ⑤ 공용물품, 출입문, 손잡이 등을 만진 후엔 **손 씻기 또는 손 소독하기**

