

서울시 코로나19 대응 주요소식

THE DAILY NEWS REVIEW

2022. 08. 23. 화요일



1. 코로나19 발생 현황

신종 코로나바이러스감염증-19 상황판

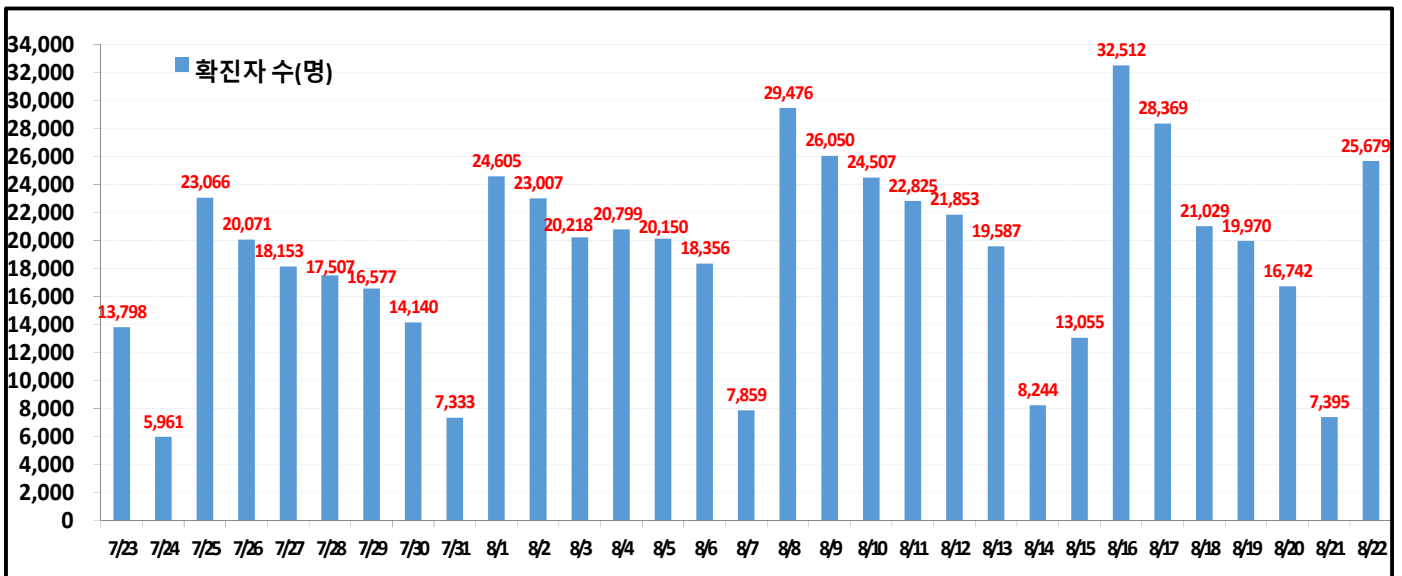
구분	확진환자 현황		
	서울시	전 국	전세계
확진자	4,437,282* 25,679	22,449,475 150,258	596,496,283
사망자	5,151 11	26,161 52	6,454,606

- 1) 서울시의 경우, '서울시 코로나19 발생동향' '22. 08. 23. 0시 기준
- 2) 질병청 공식발표 4,437,282명 (08. 23. 00:00 기준) / *시스템 오신고 통계조정(-13)
- 3) 전 세계의 경우, '2019-nCoV Global Cases (by Johns Hopkins CSSE)' '22. 08. 23. 08시 기준

서울시 현황

- 서울시 신규 확진환자 25,679명, 누적 확진환자는 총 4,437,282명
- 우리나라 사망자는 총 26,161명, 치명률은 0.12%이며, 서울시 사망자는 5,151명, 치명률은 0.12%으로 전국대비 동일하게 나타남
- 주요 발생원인별 현황 (2022. 08. 23. 0시 기준)
 - 병원·요양시설(29): 강남구 소재 요양병원 관련('22.8.) 6, 강서구 소재 요양시설 관련('22.8.) 5, 서초구 소재 요양병원 관련('22.8.(2)) 4 등
 - 기타확진자접촉(26): 기타 확진자 접촉 26
 - 해외유입(35): 해외입국 내국인 28 (베트남12 등), 외국인 7(일본4 등)

일일 확진환자 현황

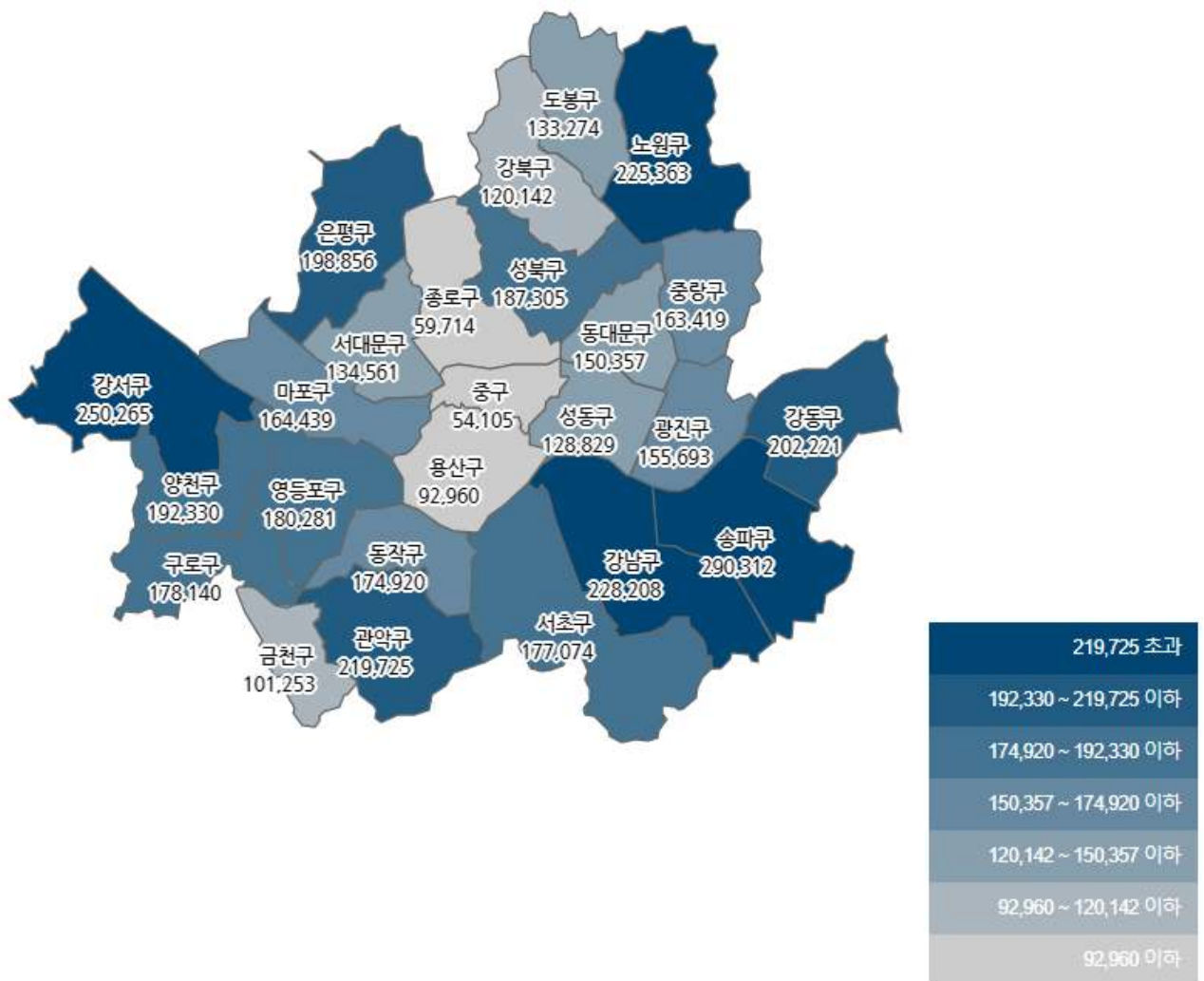


● 서울시 자치구별 확진환자 발생 현황

- 서울시 전체 확진자는 총 4,437,282명

거주지 기준(명): 송파 290,312, 강서 250,265, 강남 228,208, 노원 225,363, 관악 219,725, 강동 202,221, 은평 198,856, 양천 192,330, 성북 187,305, 영등포 180,281, 구로 178,140, 서초 177,074, 동작 174,920, 마포 164,439, 중랑 163,419, 광진 155,693, 동대문 150,357, 서대문 134,561, 도봉 133,274, 성동 128,829, 강북 120,142, 금천 101,253, 용산 92,960, 종로구 59,714, 중구 54,105, 기타 273,536(타시도 이관 등)

구분	합계	종로구	중구	용산구	성동구	광진구	동대문	중랑구	성북구	강북구	도봉구	노원구	은평구	서대문	마포구	양천구	강서구	구로구	금천구	영등포	동작구	관악구	서초구	강남구	송파구	강동구	기타
전일 누계	4,411,603	59,370	53,756	92,436	128,127	154,888	149,440	162,337	166,260	119,469	132,448	224,020	197,766	133,666	163,501	191,201	248,773	177,016	100,609	179,129	173,816	218,544	176,292	226,951	288,529	201,111	272,038
8.22. 증가	25,679	344	349	524	702	855	867	1,082	1,045	673	846	1,343	1,000	875	938	1,129	1,492	1,124	644	1,152	1,104	1,181	782	1,257	1,783	1,110	1,438
합계	4,437,282	59,714	54,105	92,960	128,829	155,693	150,357	163,419	167,305	120,142	133,274	225,363	198,856	134,561	164,439	192,330	250,265	178,140	101,253	180,281	174,920	219,725	177,074	228,208	290,312	202,221	273,536

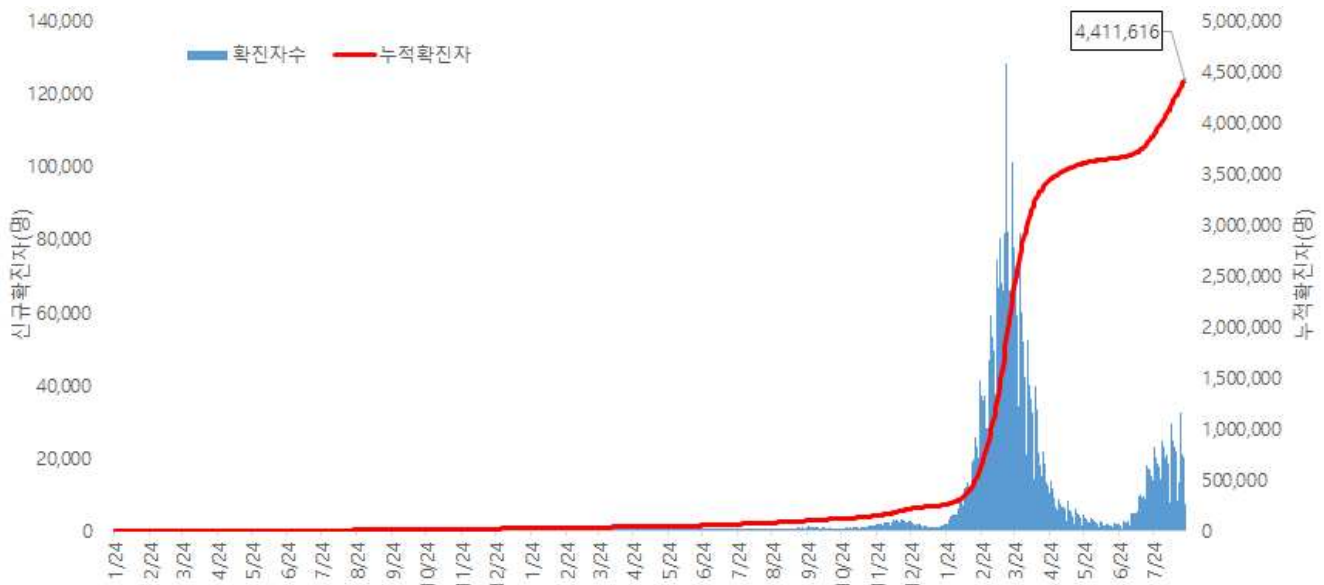


서울시 자치구별 확진자 총 누계 현황

● 서울시 코로나19 발생 현황 (2022. 08. 21. 24시 기준)

- 확진자 일별 발생 추이 및 누적 현황

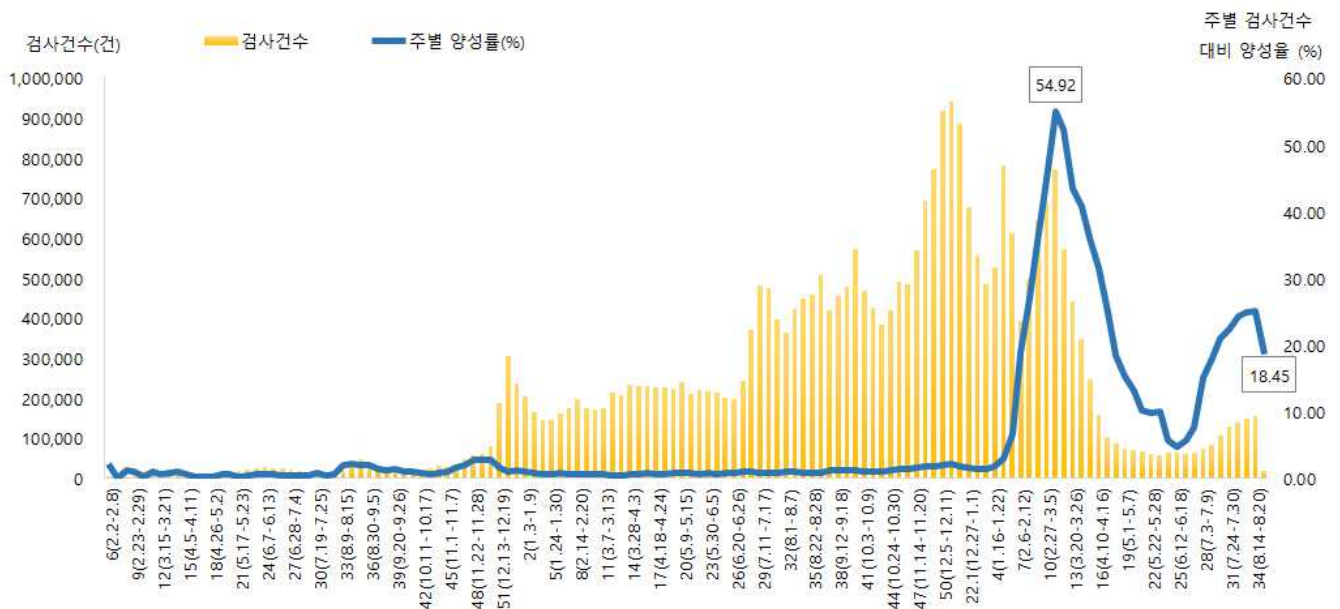
* 신규 확진자 7,395명, 누적 환자 총 4,411,616명



<서울시 코로나19 신규 확진자 일별 발생추이 및 누적 현황(명, 보고일 기준)>

- 주별 PCR 검사건수 및 확진환자 양성률

* 금주 15,741건 중 2,905명 확진, 검사 수 대비 양성률 18.45%



서울시 코로나19 확진자 주별 검사현황 및 양성률

● 서울시 코로나19 사망자 현황 (2022. 08. 21. 24시 기준)

- 서울시 코로나19 누적 확진자 총 4,411,616명 중 사망 5,140명(0.12%)임

서울시 코로나19 사망자 일반적 특성표

(단위: 명)

구분		계	
총계		5,140	100.0%
성별	남	2,791	54.3%
	여	2,349	45.7%
연령*	0~9세	5	0.1%
	10~19세	4	0.1%
	20~29세	19	0.4%
	30~39세	32	0.6%
	40~49세	89	1.7%
	50~59세	268	5.2%
	60~69세	746	14.5%
	70~79세	1,417	27.6%
	≥ 80세	2,560	49.8%
	< 65세	714	13.9%
	≥ 65세	4,426	86.1%
진단소요일**	증상-확진	평균	2.8
		최대	90.0
		최소	0.0
	증상-사망	평균	15.8
		최대	125.0
		최소	0.0
	확진-사망	평균	12.2
		최대	166.0
		최소	0.0

※ 연령* 설정 시 사망당시 연령으로 산출

※ 진단소요일** 설정 시 사후에 확진된 558명은 제외하고 산출

● 인구학적 특성별 발생 현황 (2022. 08. 21. 24시 기준)

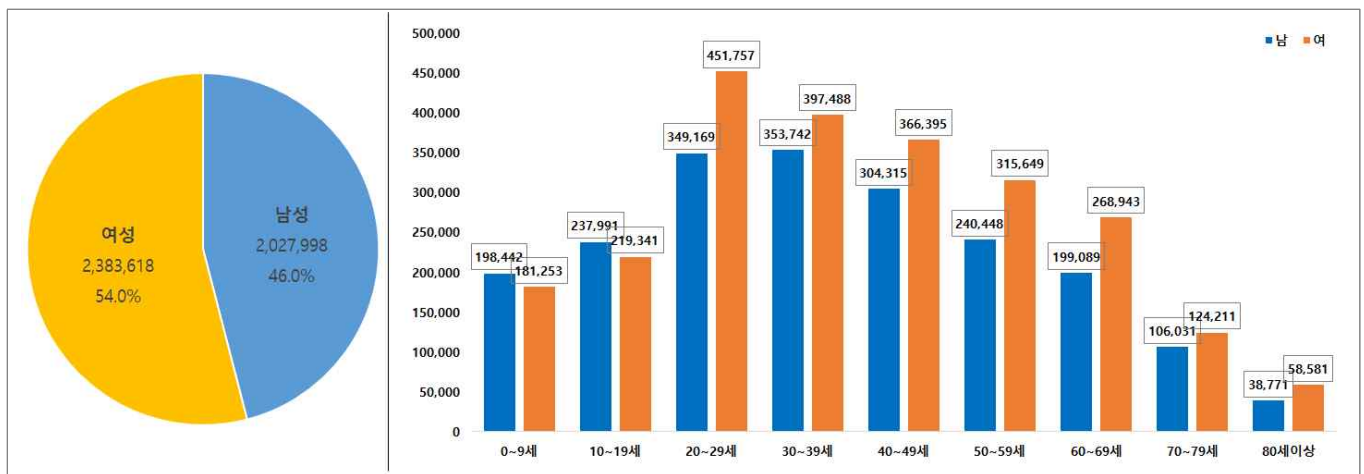
- (누적) 여성이 54.0%로 남성보다 높음, 20-50대가 63.0%임
- (최근 3개월) 일별 확진자수는 1,621.93명 → 10,218.19명 → 20,315.24명이며, 10만명당 확진자수는 514.69명 → 3,350.63명 → 4,512.65명임

(단위: 명, %)

구분		누적	6월 (6.1.-6.30.)	7월 (7.1.-7.31.)	8월 (8.1.-8.21.)
확진자수		4,411,616 (100.0)	48,658 (100.0)	316,764 (100.0)	426,620 (100.0)
일별 확진자수		4,688.22	1,621.93	10,218.19	20,315.24
10만명당 확진자수		46,664.62	514.69	3,350.63	4,512.65
성별	남성	2,027,998 (46.0)	21,530 (44.2)	138,540 (43.7)	187,301 (43.9)
	여성	2,383,618 (54.0)	27,128 (55.8)	178,224 (56.3)	239,319 (56.1)
연령	0-9	379,695 (8.6)	2,981 (6.2)	20,865 (6.7)	28,071 (6.5)
	10-19	457,332 (10.4)	4,978 (10.2)	36,212 (11.4)	36,307 (8.5)
	20-29	800,926 (18.2)	11,310 (23.2)	69,728 (22.0)	78,856 (18.5)
	30-39	751,230 (17.0)	9,517 (19.6)	58,075 (18.3)	73,705 (17.3)
	40-49	670,710 (15.2)	7,141 (14.7)	47,000 (14.8)	62,516 (14.7)
	50-59	556,097 (12.6)	5,966 (12.3)	38,456 (12.1)	57,825 (13.6)
	60-69	468,032 (10.6)	4,111 (8.4)	27,258 (8.6)	49,562 (11.6)
	70-79	230,242 (5.2)	1,900 (3.9)	13,790 (4.4)	27,695 (6.5)
	80이상	97,352 (2.2)	754 (1.5)	5,380 (1.7)	12,083 (2.8)
사망자		5,140 (0.12)	62 (0.13)	79 (0.02)	170 (0.04)

※ 치명률= 사망자수/확진자수 × 100 ※ 인구 10만명당 발생률은 통계청에서 제공하는 2021년 행정구역별 연앙인구 기준.

- 성별·연령별 분포 현황



< 성별/연령별 분포 >

- 최근 4주간 주별 발생현황(보고일 기준)

(단위: 명, %)

구분		8월 1주 (7.31.-8.6.)	8월 2주 (8.7.-8.13.)	8월 3주 (8.14.-8.20.)	8월 4주 中 1일 (8.21.)
계		134,468	152,157	139,933	7,395
10만명당 확진자수		1,422.4	1,609.5	1,480.2	78.2
일평균 확진자수		19,209.7	21,736.7	19,990.4	7,395.0
성별	남성	59,217 (44.0)	66,444 (43.7)	61,612 (44.0)	3,354 (45.4)
	여성	75,251 (56.0)	85,713 (56.3)	78,321 (56.0)	4,041 (54.6)
연령	0-9	8,484 (6.3)	10,007 (6.4)	9,628 (6.9)	667 (9.1)
	10-19	11,572 (8.6)	12,572 (8.3)	12,157 (8.7)	734 (9.9)
	20-29	25,703 (19.1)	28,183 (18.5)	25,098 (17.9)	1,237 (16.7)
	30-39	23,497 (17.5)	26,133 (17.2)	23,981 (17.1)	1,367 (18.5)
	40-49	20,173 (15.0)	22,148 (14.6)	20,271 (14.5)	1,081 (14.6)
	50-59	18,415 (13.7)	20,790 (13.7)	18,571 (13.3)	902 (12.2)
	60-69	14,933 (11.1)	18,037 (11.9)	16,522 (11.8)	783 (10.6)
	70-79	8,236 (6.1)	9,946 (6.5)	9,497 (6.8)	409 (5.5)
	80이상	3,455 (2.6)	4,341 (2.9)	4,208 (3.0)	215 (2.9)
65세 이상		18,346 (13.6)	22,544 (14.8)	21,324 (15.2)	987 (13.3)
사망자 총계		36 (0.03)	72 (0.05)	57 (0.04)	6 (0.08)
무증상자		32,655 (24.3)	37,179 (24.4)	33,808 (24.2)	2,072 (28.0)

● 자치구별 발생 현황(발생구 기준) (2022. 08. 21. 24시 기준)

- 송파구 발생이 6.5%(288,529명)로 가장 높았으며, 강서구 5.6%(248,773명), 강남구 5.1%(226,952명) 순이었음
- 인구 10만명당 확진자수는 영등포구가 48,096.42명으로 가장 많았고, 광진구 45,676.21명, 동작구 45,316.80명 순이었음

구분	누적			금일 신규		
	확진자수(명)	분율(%)	10만명당 확진자수*	확진자수(명)	분율(%)	10만명당 확진자수*
종로구	59,370	(1.3)	41,585.24	98	(1.3)	68.64
중구	53,756	(1.2)	44,636.53	74	(1.0)	61.45
용산구	92,436	(2.1)	42,326.99	139	(1.9)	63.65
성동구	128,127	(2.9)	44,888.64	158	(2.1)	55.35
광진구	154,838	(3.5)	45,676.21	239	(3.2)	70.50
동대문구	149,490	(3.4)	44,615.09	224	(3.0)	66.85
중랑구	162,387	(3.7)	42,002.09	224	(3.0)	57.94
성북구	186,261	(4.2)	43,538.35	233	(3.2)	54.46
강북구	119,470	(2.7)	39,923.34	222	(3.0)	74.19
도봉구	132,430	(3.0)	41,671.58	222	(3.0)	69.86
노원구	224,020	(5.1)	43,730.46	423	(5.7)	82.57
은평구	197,767	(4.5)	42,089.14	450	(6.1)	95.77
서대문구	133,686	(3.0)	44,099.76	220	(3.0)	72.57
마포구	163,502	(3.7)	44,891.06	314	(4.2)	86.21
양천구	191,201	(4.3)	42,831.96	368	(5.0)	82.44
강서구	248,773	(5.6)	43,521.15	542	(7.3)	94.82
구로구	177,016	(4.0)	44,606.05	191	(2.6)	48.13
금천구	100,609	(2.3)	44,068.87	159	(2.2)	69.65
영등포구	179,132	(4.1)	48,096.42	320	(4.3)	85.92
동작구	173,816	(3.9)	45,316.80	280	(3.8)	73.00
관악구	218,546	(5.0)	45,135.71	358	(4.8)	73.94
서초구	176,292	(4.0)	42,848.08	367	(5.0)	89.20
강남구	226,952	(5.1)	43,182.07	388	(5.2)	73.82
송파구	288,529	(6.5)	44,023.68	452	(6.1)	68.97
강동구	201,111	(4.6)	44,096.62	338	(4.6)	74.11

※ 분율=자치구 확진자 수/서울시 확진자 수×100

※ 인구 10만명당 확진자수는 통계청에서 제공하는 2021년 행정구역별 연앙인구를 기준으로 함

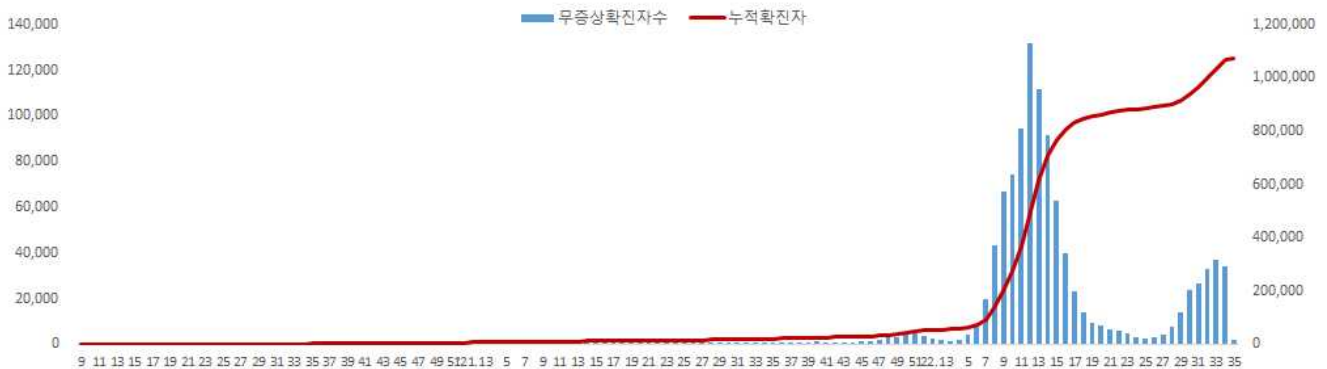
● 무증상자 발생현황 (2022. 08. 21. 24시 기준)

- 누적 무증상자는 24.3%(1,070,984명)이며, 남성이 53.7%로 여성보다 높음
- 무증상 확진자 중 20-50대가 63.1%이며, 사망 1,989명(10세 미만 3명, 10대 3명, 20대 9명, 30대 16명, 40대 45명, 50대 112명, 60대 252명, 70대 507명, 80세 이상 1,042명)임 - 치명률 0.19% (80세 이상 3.50%)

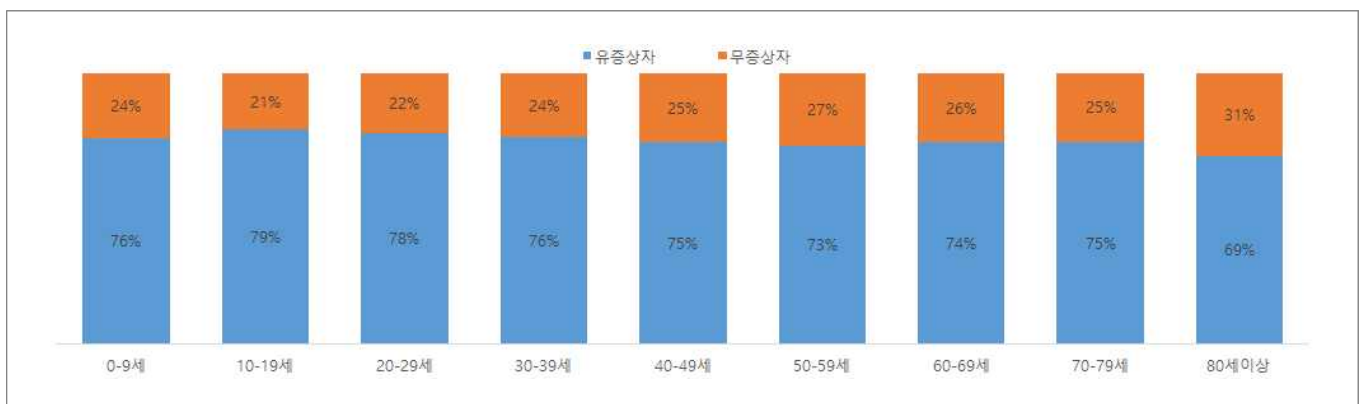
(단위: 명, %)

구분		무증상자	사망자
계		1,070,984 (100.0)	1,989 (0.19)
성별	남성	575,607 (53.7)	1,050 (0.18)
	여성	495,377 (46.3)	939 (0.19)
연령	0-9	91,971 (8.5)	3 (0.00)
	10-19	95,951 (9.0)	3 (0.00)
	20-29	176,186 (16.5)	9 (0.00)
	30-39	178,388 (16.7)	16 (0.01)
	40-49	170,278 (15.9)	45 (0.03)
	50-59	150,124 (14.0)	112 (0.07)
	60-69	120,084 (11.2)	252 (0.21)
	70-79	58,202 (5.4)	507 (0.87)
80이상	29,800 (2.8)	1,042 (3.50)	

※ 치명률= 사망자수/무증상 확진자수×100; 확진 당시 기초역학조사서 상 무증상자



<서울시 코로나19 주별 무증상 확진자 누적 현황(명, 보고일 기준)>



<서울시 코로나19 연령별 무증상 확진자 현황>

● **총괄 선별진료소 검체 운영 현황** (2022. 08. 22. 19시 서울시 일일상황보고 기준)

(단위 : 건)

구 분	총 누계	주간 계	8.16.(화)	8.17.(수)	8.18.(목)	8.19.(금)	8.20.(토)	8.21.(일)	8.22.(월)
계	15,952,158	122,421	25,982	18,336	17,181	15,781	14,087	8,127	22,927
평 균	231,190.7	1,774.2	376.6	265.7	249.0	228.7	204.2	117.8	332.3

● **보건소 선별진료소(25개 자치구) 검체 검사 현황**

(단위 : 건)

구 분	총 누계	주간 계	8.16.(화)	8.17.(수)	8.18.(목)	8.19.(금)	8.20.(토)	8.21.(일)	8.22.(월)
계	13,152,371	111,209	23,624	16,109	15,173	14,546	13,128	7,519	21,110
평 균	526,094.8	4,448.4	945.0	644.4	606.9	581.8	525.1	300.8	844.4
최고	강남구	강남구	강남구	강남구	강남구	강남구	성동구	송파구	강남구
	1,095,323	8,520	1,865	1,211	1,056	1,047	843	980	1,709
최저	양천구	종로구	강북구	종로구	도봉구	강북구	중 구	종로구	강북구
	246,256	2,343	492	310	332	319	240	0	392

● **의료기관 선별진료소(44개소) 검체 검사 현황**

(단위 : 건)

구분	총 누계	주간 계	8.16.(화)	8.17.(수)	8.18.(목)	8.19.(금)	8.20.(토)	8.21.(일)	8.22.(월)
계	2,799,787	11,212	2,358	2,227	2,008	1,235	959	608	1,817
평균	62,217.5	249	52.4	49.5	44.6	27.4	21.3	13.5	40.4
최고	아산 병원	양지 병원	연대세브란스 병원	양지 병원	고대안암 병원	양지 병원	고대안암 병원	고대안암 병원	연대세브란스 병원
	642,122	490	139	161	139	93	75	84	104
최저	동부병원	순천향병원 외 6개소	국립중앙의료원 외 14개소	순천향병원 외 6개소	순천향병원 외 6개소	순천향병원 외 6개소	국립중앙의료원 외 23개소	순천향병원 외 15개소	순천향병원 외 13개소
	2,298	0	0	0	0	0	0	0	0

※ 의료기관 선별실적 24시 기준으로 수정 반영

● 국내 코로나19 확진자 현황

✓ 연령별 분포 현황

- 08. 23. 0시 기준 국내 확진자 발생 수는 60세 이상 33,245명(22.2%), 18세 이하 30,529명(20.4%)임

✓ 지역별 분포 현황

- 전국 확진자 22,449,475명 중 서울 지역 확진자는 4,437,282명으로 19.8%를 차지함

국내 코로나19 확진자 연령별 발생현황 (8. 23. 0시 기준)

구분		8.17	8.18	8.19	8.20	8.21	8.22	8.23
국내 확진자 수		180,198	177,911	138,330	128,903	110,540	58,640	149,754
60세 이상	확진자 수	39,885	40,913	31,936	31,251	27,933	11,992	33,245
	%	22.1	23.0	23.1	24.2	25.3	20.5	22.2
18세 이하	확진자 수	28,904	31,753	24,761	24,839	20,806	13,644	30,529
	%	16.0	17.8	17.9	19.3	18.8	23.3	20.4

* 연령별 '20.1월 이후 누적 확진자수/연령별 인구('21.12월 행정안전부 주민등록인구현황 기준)

※ 역학조사 결과 변동 가능, 코로나바이러스감염증-19 누리집(ncov.mohw.go.kr)에서 일자별 전체 확진자 현황 다운로드 가능

국내 코로나19 확진자 지역별 발생현황 (8. 23. 0시 기준)

지역	금일 신규		확진자 누계	(%)	인구10만명당 발생률
	국내 발생	해외 유입			
서울	25,644	35	4,437,282	(19.8)	46,662
부산	10,680	9	1,350,436	(6.0)	40,307
대구	8,620	19	953,024	(4.2)	39,952
인천	8,098	101	1,295,992	(5.8)	43,956
광주	4,147	24	658,984	(2.9)	45,712
대전	5,176	34	644,755	(2.9)	44,397
울산	3,358	9	489,392	(2.2)	43,634
세종	1,234	14	173,555	(0.8)	46,668
경기	37,202	40	6,050,221	(27.0)	44,600
강원	4,154	13	653,722	(2.9)	42,491
충북	4,681	14	694,053	(3.1)	43,448
충남	6,704	44	894,115	(4.0)	42,190
전북	5,354	39	753,268	(3.4)	42,156
전남	6,515	12	740,281	(3.3)	40,391
경북	6,389	30	991,607	(4.4)	37,752
경남	10,277	39	1,346,243	(6.0)	40,621
제주	1,521	10	309,916	(1.4)	45,794
검역	0	18	12,629	(0.1)	-
총합계	149,754	504	22,449,475	(100.0)	43,474

※ 지역별 '20.1월 이후 누적 확진자수 / 지역별 인구('21.12월 행정안전부 주민등록인구현황 기준)

※※ 신고 기관 주소 환자 수에 대한 발생률로 실제 해당지역 발생률과 차이가 있음

해외 현황

● 국외 발생 현황

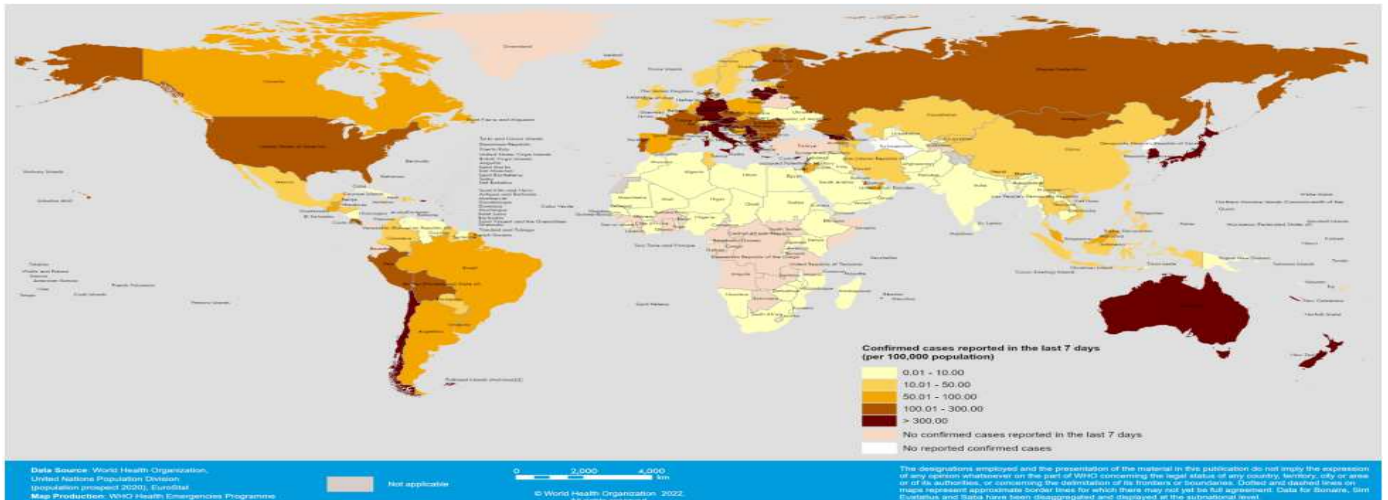
- 08. 23. 09시 까지 보고된 국외 총 확진자수는 **571,542,075명**으로 전일대비 **0.22%** 증가함
- 이 중 **6,420,400명** 사망하여 치명률은 **1.12%**로 확인됨

국외 코로나19 치명률 현황 (2022. 08. 23. 9시 최신기준) (출처) [질병관리청](#)

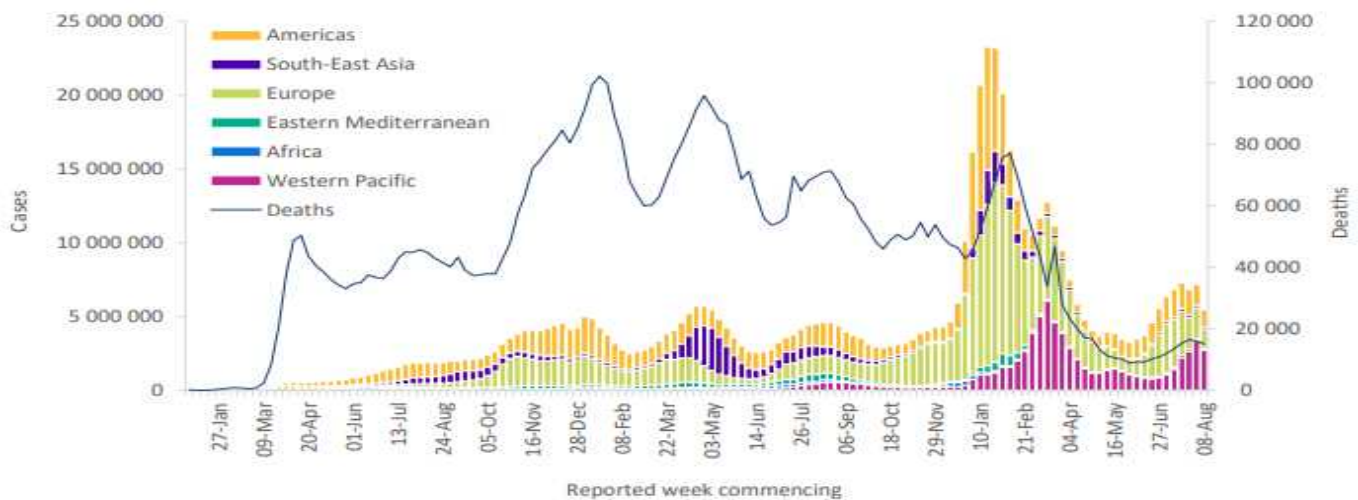
국가 및 지역	확진자수(%)		사망자수(%)		치명률(%)	증가율(%) *전일 대비
아시아	110,812,916	19.39%	1,066,537	16.61%	0.96%	0.76%
중동	25,257,192	4.42%	314,889	4.90%	1.25%	0.13%
아메리카	172,385,087	30.16%	2,797,936	43.58%	1.62%	0.00%
유럽	239,492,996	41.90%	2,033,527	31.67%	0.85%	0.14%
오세아니아	11,762,076	2.06%	17,657	0.28%	0.15%	0.23%
아프리카	8,610,968	1.51%	172,826	2.69%	2.01%	0.02%
기타	3,220,840	0.56%	17,028	0.27%	0.53%	0.04%
전세계	571,542,075	100.00%	6,420,400	100.00%	1.12%	0.22%

* 치명률=사망자수/확진자수*100, *증가율=(당일확진자-전일확진자)/전일확진자*100

- ※ '21.6.19부터 WHO 전 세계 주말 발생동향이 월요일(제네바 기준)에 게시되어 국외발생현황도 2.14일부터 월요일부터 금요일까지 제공됨을 알려드립니다.
- ※ 통계방식 변경(21.9.23.부터 적용): WHO Dashboard 통계자료 사용. 단, 한국은 보도참고자료, 중국은 중국위생건강위원회 자료 적용
- ※ 통계방식 변경(22.3.21.부터 적용): 홍콩정부의 확진자 집계 변경에 따라 Our world in data 자료 참고(추후 집계방식 변동에 따라 재변동 가능)
- ※ 최근(22.2월~3월) 전 세계 환자 재증가 등 유행 상황 변동으로 출처원(WHO 등)의 자료 불안정, 이를 감안한 자료해석 필요



국가별 지난 7일간 확진자 발생현황 (2022. 08. 14. 기준) (출처) [WHO Situation Report](#)



코로나19 주별 발생 현황 (2022. 08. 14. 기준) (출처) [WHO Situation Report](#)

방심하는 순간,
돌아옵니다



여름휴가를 안전하게! 다중이용시설 방역수칙

관리·운영·종사자는 지켜주세요

- ① **방역 관리** - 방역관리자 지정 및 유증상 종사자는 방역관리자에게 알리고 집에서 쉬도록 조치 (유급휴가, 재택 등 활용)
- 출입구 등에 방역수칙 게시·안내 (마스크 착용, 1m 이상 거리 유지, 유증상자 이용 자제, 음식물 섭취 장소 등)
- ② **마스크 착용** - 올바른 방법으로 상시 마스크 착용 (밀폐·밀접·밀접 환경 및 감염취약시설에서는 KF80 이상 착용)
* 감염취약시설: 코로나19 고위험군이 주로 이용하는 시설
- 음식물 섭취 공간은 환기 가능한 장소에 마련 (불가피한 상황 외 상시 마스크 착용 안내)
- ③ **사람 간 거리 유지** - 시설 내 밀집도 완화 환경 조성
(1) 테이블간 1m 이상 간격 유지, (2) 좌석 한 칸 비우기, (3) 칸막이 활용 (4) 기타 다른 일행과의 충분한 거리 유지
- ④ **손 씻기** - 손 소독제 비치 또는 손 씻을 수 있는 공간 마련
- ⑤ **환기 및 소독**
 - 하루에 3회 이상(회당 10분 이상) 주기적으로 환기
 - 지하, 창문이 없는 시설은 출입문 또는 환기 설비를 통한 환기횟수 증가
 - 자동환기시스템 갖춘 경우 외부공기 유입을 최대화해 상시 가동하고 자연환기 병행
 - 냉난방 시 2시간마다 1회(10분 이상) 자연환기
 - 일 1회 이상 소독
 - 공용물품, 출입문, 손잡이, 난간 등 특히 손이 자주 닿는 장소 및 물건 등



시설 이용자도 지켜주세요

- ① **게시·안내된 방역수칙 준수** (발열호흡기 증상 시 시설 이용 자제)
- ② **올바른 방법으로 상시 마스크 착용** (3밀 환경 및 감염취약시설에서는 KF80 이상 착용)
- ③ **실내 음식물 섭취 등 마스크 벗는 시간 최소화**
(음식물 섭취 전후에는 마스크 계속 착용 / 지정된 공간에서 섭취 및 마스크 벗은 상태에서 대화는 자제)
- ④ **타인과 1m 이상 거리 유지** 또는 시설 내 밀집도 조절을 위한 **관리·운영자의 방침 준수**
(공용 공간은 혼잡한 시간을 피해서 이용)
- ⑤ 공용물품, 출입문, 손잡이 등을 만진 후엔 **손 씻기 또는 손 소독하기**

