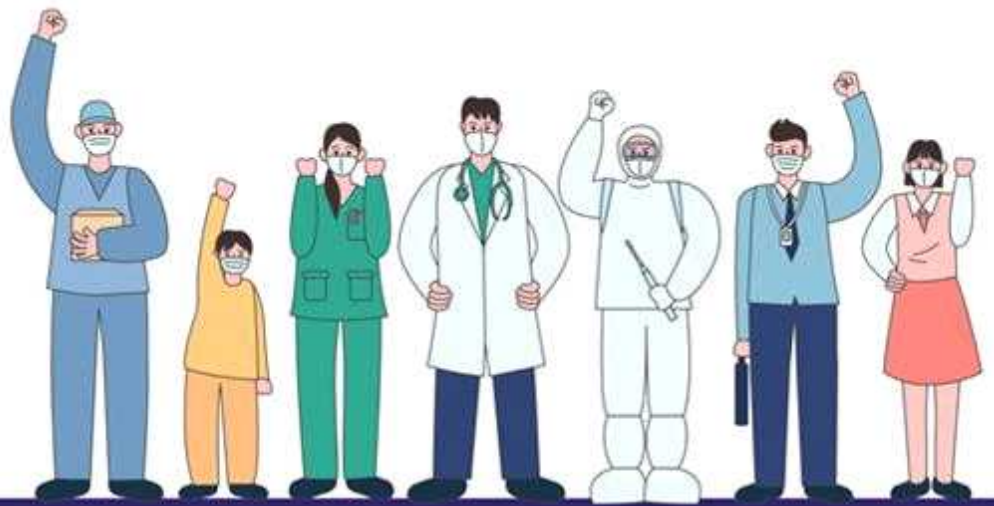


서울시 코로나19 대응 주요소식

THE DAILY NEWS REVIEW

2022. 08. 18. 목요일



1. 코로나19 발생 현황

신종 코로나바이러스감염증-19 상황판

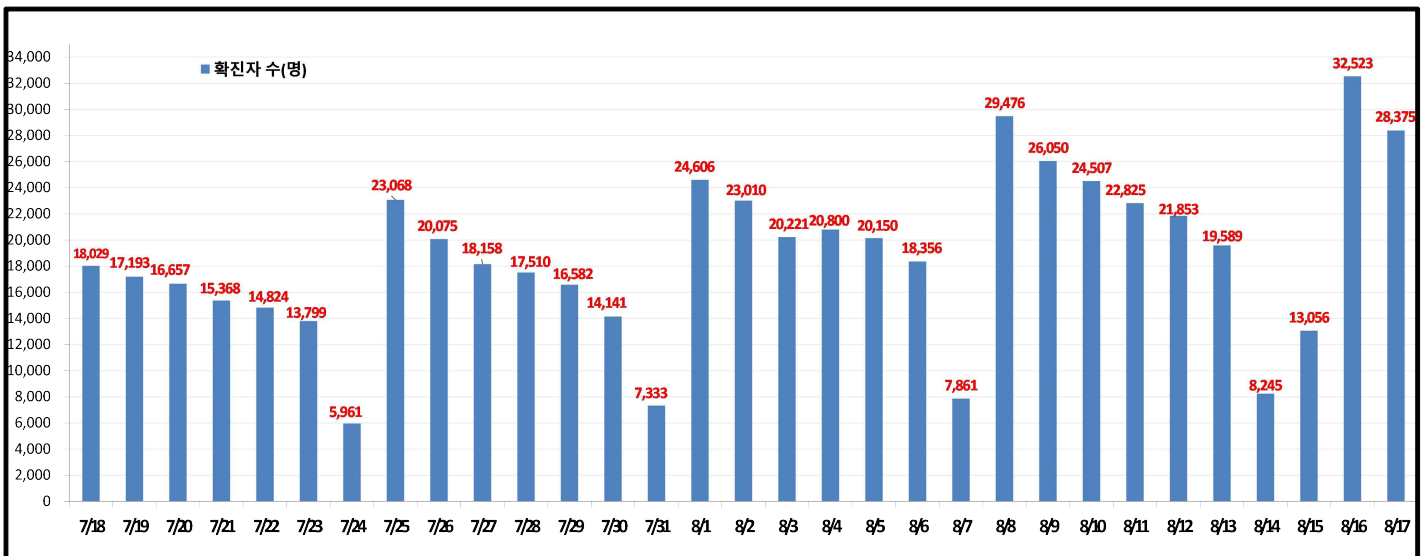
구분	확진환자 현황		
	서울시	전 국	전세계
확진자	4,346,524* 28,375	21,861,296 178,574	593,257,173
사망자	5,101 6	25,813 61	6,445,285

- 1) 서울시의 경우, '서울시 코로나19 발생동향' '22. 08. 18. 0시 기준
- 2) 질병청 공식발표 4,346,524명 (08. 18. 00:00 기준) / * 시스템 오신고 통계조정(-31)
- 3) 전 세계의 경우, '2019-nCoV Global Cases (by Johns Hopkins CSSE)' '22. 08. 18. 12시 기준

서울시 현황

- 서울시 신규 확진환자 28,375명, 누적 확진환자는 총 4,346,524명
- 우리나라 사망자는 총 25,813명, 치명률은 0.12%이며, 서울시 사망자는 5,101명, 치명률은 0.12%으로 전국대비 동일하게 나타남
- 주요 발생원인별 현황 (2022. 08. 18. 0시 기준)
 - ▶ 병원·요양시설 (79): 관악구 소재 요양병원 관련(22.8) 13, 도봉구 소재 요양시설 관련(22.8) 11, 강남구 소재 요양병원 관련(22.8) 10, 광진구 소재 요양시설 관련(22.8(2)) 10 등
 - ▶ 기타확진자접촉(125): 기타 확진자 접촉 125
 - ▶ 해외유입 (26): 해외입국 내국인 23(미국 6, 태국 4 등), 외국인 3(러시아 1 등) 관악구 소재 요양병원 관련(22.8) 30, 강서구 소재 요양병원 관련(22.7) 5, 강남구 소재

일일 확진환자 현황

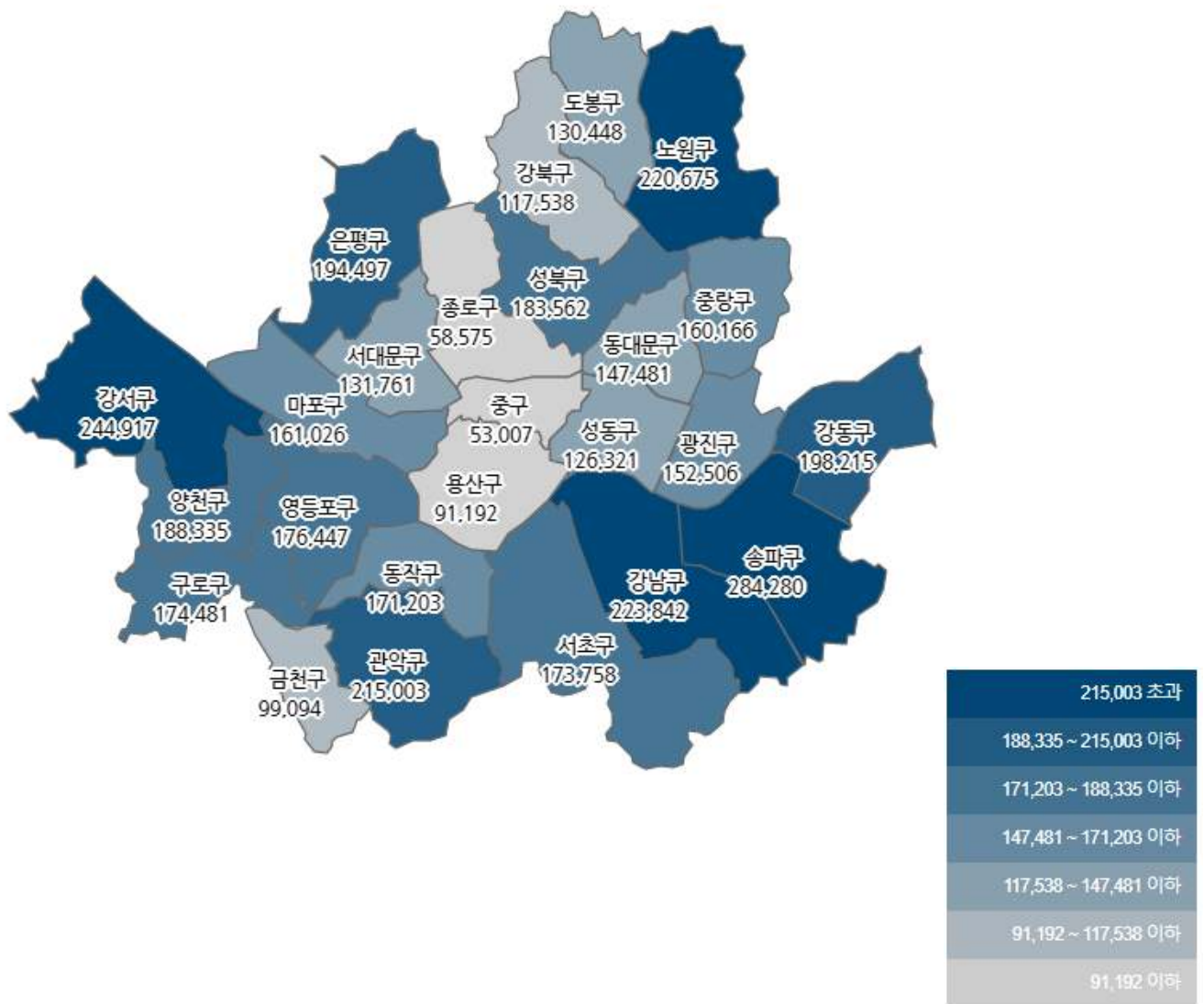


● 서울시 자치구별 확진환자 발생 현황

- 서울시 전체 확진자는 총 4,346,524명

거주지 기준(명): 송파 284,280, 강서 244,917, 강남 223,842, 노원 220,675, 관악 215,003, 강동 198,215, 은평 194,497, 양천 188,335, 성북 183,562, 영등포 176,447, 구로 174,481, 서초 173,758, 동작 171,203, 마포 161,026, 중랑 160,166, 광진 152,506, 동대문 147,481, 서대문 131,761, 도봉 130,448, 성동 126,321, 강북 117,538, 금천 99,094, 용산 91,192, 종로구 58,575, 중구 53,007, 기타 268,194(타시도 이관 등)

구분	합계	종로구	중구	용산구	성동구	광진구	동대문	중랑구	성북구	강북구	도봉구	노원구	은평구	서대문	마포구	양천구	강서구	구로구	금천구	영등포	동작구	관악구	서초구	강남구	송파구	강동구	기타
전일누계	4,318,149	58,190	52,631	90,539	125,571	151,507	146,649	159,066	182,342	116,769	129,664	219,253	198,148	130,873	160,077	187,173	243,318	173,320	98,388	175,347	169,994	213,520	172,604	222,533	282,524	198,849	266,335
8.17. 증가	28,375	385	376	653	750	999	832	1070	1220	769	784	1422	1349	888	1009	1162	1599	1161	701	1100	1219	1483	1154	1309	1756	1366	1859
합계	4,346,524	58,575	53,007	91,192	126,321	152,506	147,481	160,166	183,562	117,538	130,448	220,675	194,497	131,761	161,026	188,335	244,917	174,481	99,094	176,447	171,203	215,003	173,758	223,842	284,280	198,215	268,194

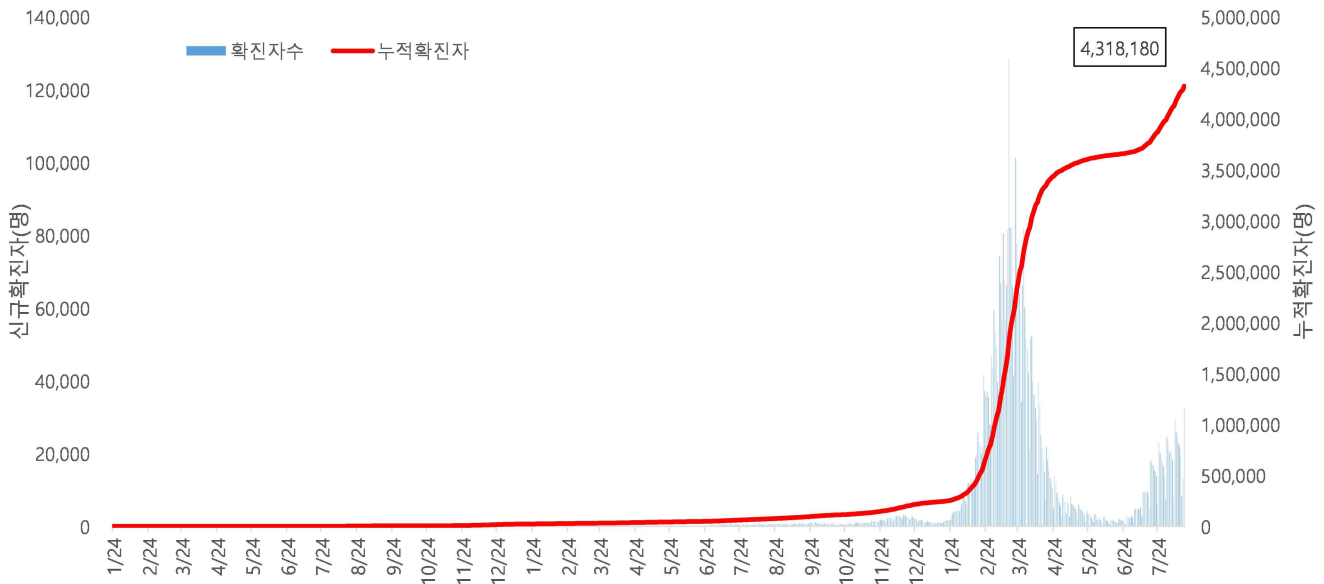


서울시 자치구별 확진자 총 누계 현황

● 서울시 코로나19 발생 현황 (2022. 08. 16. 24시 기준)

- 확진자 일별 발생 추이 및 누적 현황

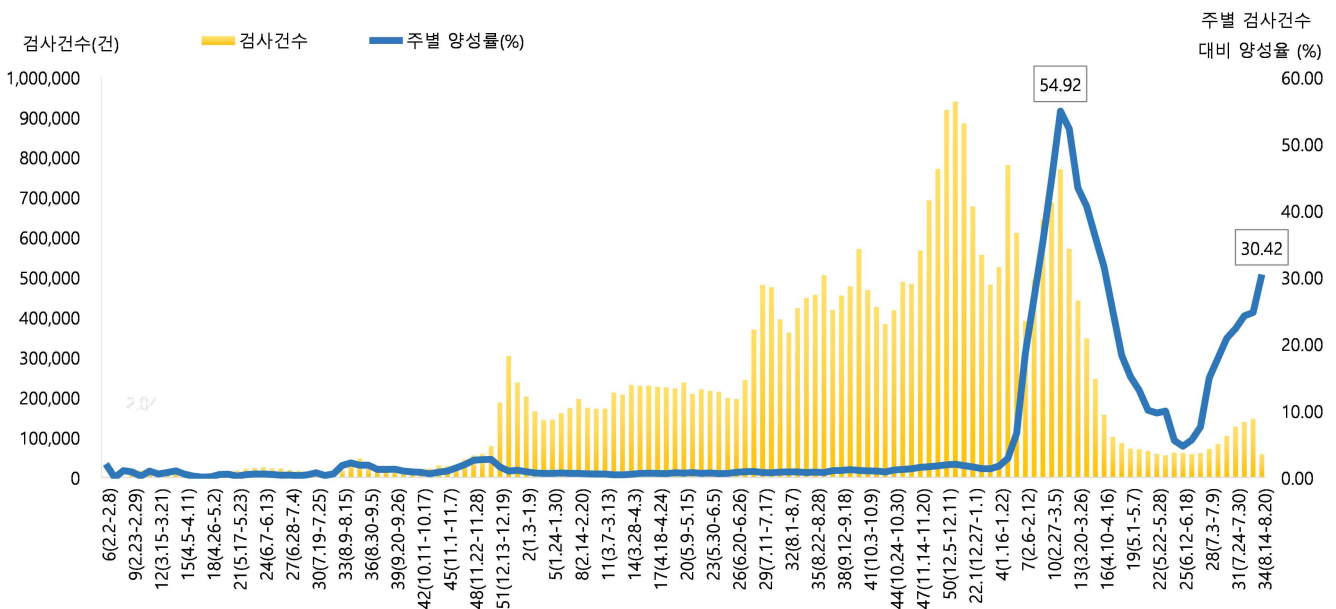
* 신규 확진자 32,523명, 누적 환자 총 4,318,180명



<서울시 코로나19 신규 확진자 일별 발생추이 및 누적 현황(명, 보고일 기준)>

- 주별 PCR 검사건수 및 확진환자 양성률

* 금주 58,254건 중 17,720명 확진, 검사 수 대비 양성률 30.42%



서울시 코로나19 확진자 주별 검사현황 및 양성률

● 서울시 코로나19 사망자 현황 (2022. 08. 16. 24시 기준)

- 서울시 코로나19 누적 확진자 총 4,318,180명 중 사망 5,095명(0.12%)임

서울시 코로나19 사망자 일반적 특성표

(단위: 명)

구분		계	
총계		5,095	100.0%
성별	남	2,764	54.2%
	여	2,331	45.8%
연령*	0~9세	5	0.1%
	10~19세	4	0.0%
	20~29세	19	0.4%
	30~39세	30	0.6%
	40~49세	89	1.7%
	50~59세	265	5.2%
	60~69세	738	14.5%
	70~79세	1,406	27.6%
	≥ 80세	2,539	49.9%
	< 65세	705	13.8%
	≥ 65세	4,390	86.2%
진단소요일**	증상-확진	평균	2.8
		최대	90.0
		최소	0.0
	증상-사망	평균	15.8
		최대	125.0
		최소	0.0
	확진-사망	평균	12.3
		최대	166.0
		최소	0.0

※ 연령* 설정 시 사망당시 연령으로 산출

※ 진단소요일** 설정 시 사후에 확진된 556명은 제외하고 산출

● 인구학적 특성별 발생 현황 (2022. 08. 16. 24시 기준)

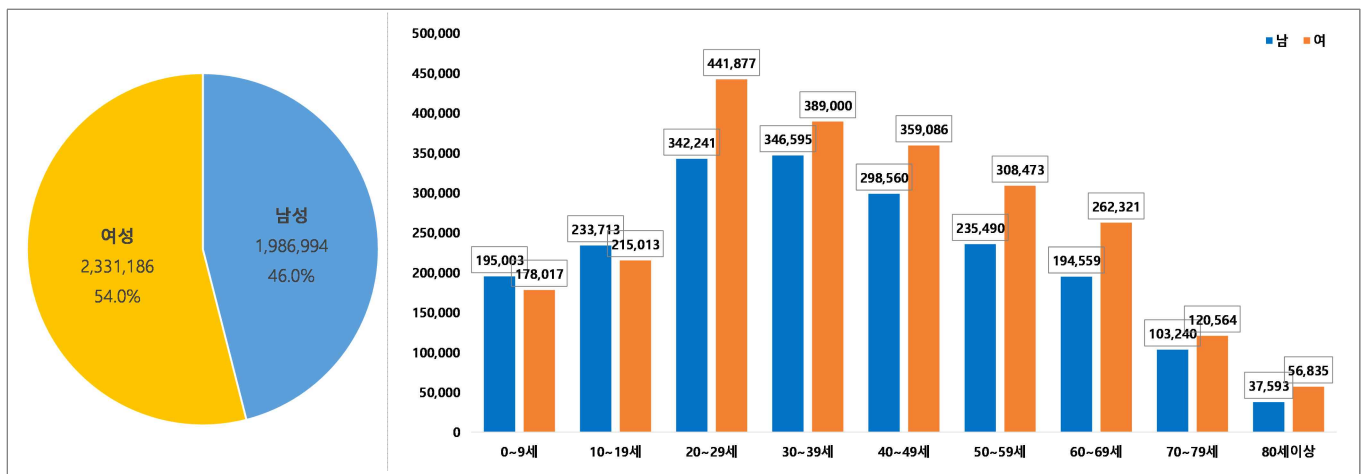
- (누적) 여성이 54.0%로 남성보다 높음, 20-50대가 63.0%임
- (최근 3개월) 일별 확진자수는 1,621.93명 → 10,219.65명 → 20,821.06명이며, 10만명당 확진자수는 514.69명 → 3,351.10명 → 3,523.81명임

(단위: 명, %)

구분		누적	6월 (6.1.-6.30.)	7월 (7.1.-7.31.)	8월 (8.1.-8.16.)
확진자수		4,318,180 (100.0)	48,658 (100.0)	316,809 (100.0)	333,137 (100.0)
일별 확진자수		4,613.44	1,621.93	10,219.65	20,821.06
10만명당 확진자수		45,676.28	514.69	3,351.10	3,523.81
성별	남성	1,986,994 (46.0)	21,530 (44.2)	138,555 (43.7)	146,283 (43.9)
	여성	2,331,186 (54.0)	27,128 (55.8)	178,254 (56.3)	186,854 (56.1)
연령	0-9	373,020 (8.6)	2,981 (6.2)	20,867 (6.7)	21,394 (6.5)
	10-19	448,726 (10.4)	4,978 (10.2)	36,214 (11.4)	27,699 (8.4)
	20-29	784,118 (18.2)	11,310 (23.2)	69,744 (22.0)	62,033 (18.6)
	30-39	735,595 (17.0)	9,517 (19.6)	58,087 (18.3)	58,057 (17.4)
	40-49	657,646 (15.2)	7,141 (14.7)	47,005 (14.8)	49,447 (14.8)
	50-59	543,963 (12.6)	5,966 (12.3)	38,460 (12.1)	45,686 (13.7)
	60-69	456,880 (10.6)	4,111 (8.4)	27,261 (8.6)	38,407 (11.5)
	70-79	223,804 (5.2)	1,900 (3.9)	13,790 (4.4)	21,257 (6.4)
	80이상	94,428 (2.2)	754 (1.5)	5,381 (1.7)	9,157 (2.7)
사망자		5,095 (0.12)	62 (0.13)	79 (0.02)	125 (0.04)

※ 치명률= 사망자수/확진자수 × 100 ※ 인구 10만명당 발생률은 통계청에서 제공하는 2021년 행정구역별 연앙인구 기준.

- 성별·연령별 분포 현황



< 성별/연령별 분포 >

- 최근 4주간 주별 발생현황(보고일 기준)

(단위: 명, %)

구분		7월 4주 (7.24.-7.30.)	8월 1주 (7.31.-8.6.)	8월 2주 (8.7.-8.13.)	8월 3주 中 3일 (8.16.)
계		115,496	134,476	152,166	53,828
10만명당 확진자수		1,221.7	1,422.4	1,609.6	569.4
일평균 확진자수		16,499.4	19,210.9	21,738.0	17,942.7
성별	남성	50,599 (43.8)	59,219 (44.0)	66,447 (43.7)	23,943 (44.5)
	여성	64,897 (56.2)	75,257 (56.0)	85,719 (56.3)	29,885 (55.5)
연령	0-9	7,444 (6.5)	8,485 (6.3)	10,007 (6.5)	3,617 (6.7)
	10-19	10,951 (9.5)	11,572 (8.6)	12,572 (8.2)	4,283 (8.0)
	20-29	23,831 (20.6)	25,708 (19.1)	28,186 (18.5)	9,504 (17.7)
	30-39	21,164 (18.3)	23,497 (17.5)	26,134 (17.2)	9,699 (18.0)
	40-49	17,454 (15.1)	20,174 (15.0)	22,149 (14.6)	8,281 (15.4)
	50-59	14,977 (13.0)	18,416 (13.7)	20,792 (13.7)	7,331 (13.6)
	60-69	11,284 (9.8)	14,933 (11.1)	18,039 (11.9)	6,148 (11.4)
	70-79	6,054 (5.2)	8,236 (6.1)	9,946 (6.5)	3,468 (6.4)
	80이상	2,337 (2.0)	3,455 (2.6)	4,341 (2.9)	1,497 (2.8)
65세 이상		13,433 (11.6)	18,346 (13.6)	22,544 (14.8)	7,774 (14.4)
사망자 총계		31 (0.03)	36 (0.03)	72 (0.05)	18 (0.03)
무증상자		26,841 (23.2)	32,683 (24.3)	37,244 (24.5)	13,835 (25.7)

● 자치구별 발생 현황(발생구 기준) (2022. 08. 16. 24시 기준)

- 송파구 발생이 6.5%(282,524명)로 가장 높았으며, 강서구 5.6%(243,320명), 강남구 5.2%(222,535명) 순이었음
- 인구 10만명당 확진자수는 영등포구가 47,080.16명으로 가장 많았고, 광진구 44,693.58명, 동작구 44,317.74명 순이었음

구분	누적			금일 신규		
	확진자수(명)	분율(%)	10만명당 확진자수*	확진자수(명)	분율(%)	10만명당 확진자수*
종로구	58,190	(1.3)	40,758.72	394	(1.2)	275.97
중구	52,651	(1.2)	43,718.99	365	(1.1)	303.08
용산구	90,539	(2.1)	41,458.34	824	(2.5)	377.31
성동구	125,571	(2.9)	43,993.16	985	(3.0)	345.09
광진구	151,507	(3.5)	44,693.58	1,083	(3.3)	319.48
동대문구	146,649	(3.4)	43,767.20	987	(3.0)	294.57
중랑구	159,096	(3.7)	41,150.86	1,310	(4.0)	338.84
성북구	182,343	(4.2)	42,622.53	1,208	(3.7)	282.37
강북구	116,769	(2.7)	39,020.75	826	(2.5)	276.02
도봉구	129,664	(3.0)	40,801.21	982	(3.0)	309.00
노원구	219,253	(5.1)	42,799.91	1,582	(4.9)	308.82
은평구	193,149	(4.5)	41,106.33	1,345	(4.1)	286.25
서대문구	130,874	(3.0)	43,172.15	1,085	(3.3)	357.92
마포구	160,018	(3.7)	43,934.50	1,281	(3.9)	351.71
양천구	187,173	(4.3)	41,929.62	1,441	(4.4)	322.81
강서구	243,320	(5.6)	42,567.19	1,857	(5.7)	324.87
구로구	173,320	(4.0)	43,674.70	1,451	(4.5)	365.64
금천구	98,393	(2.3)	43,098.21	810	(2.5)	354.80
영등포구	175,347	(4.1)	47,080.16	1,487	(4.6)	399.26
동작구	169,984	(3.9)	44,317.74	1,367	(4.2)	356.40
관악구	213,520	(4.9)	44,097.71	1,726	(5.3)	356.47
서초구	172,604	(4.0)	41,951.71	1,159	(3.6)	281.70
강남구	222,535	(5.2)	42,341.65	1,630	(5.0)	310.14
송파구	282,524	(6.5)	43,107.44	2,088	(6.4)	318.59
강동구	196,850	(4.6)	43,162.33	1,432	(4.4)	313.99

※ 분율=자치구 확진자 수/서울시 확진자 수×100

※ 인구 10만명당 확진자수는 통계청에서 제공하는 2021년 행정구역별 연앙인구를 기준으로 함

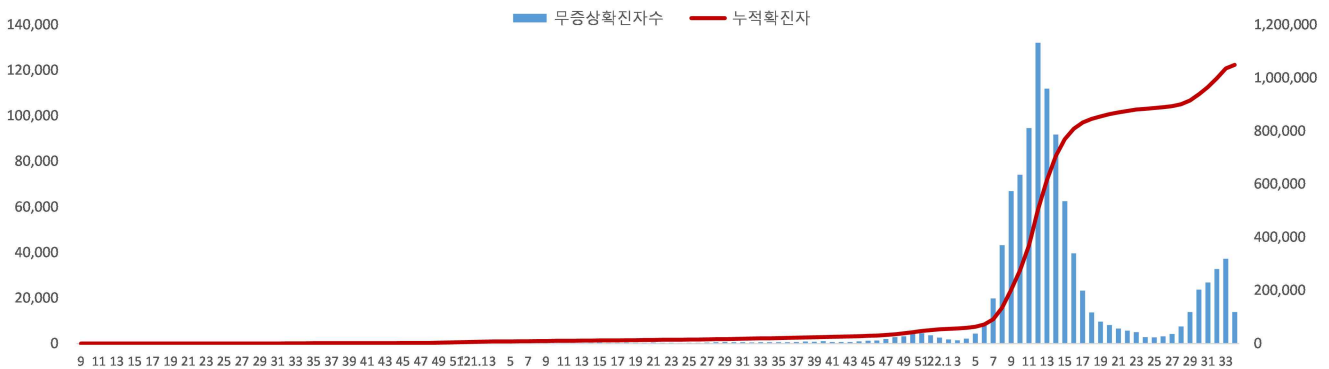
● 무증상자 발생현황 (2022. 08. 16. 24시 기준)

- 누적 무증상자는 24.3%(1,049,111명)이며, 남성이 53.8%로 여성보다 높음
- 무증상 확진자 중 20-50대가 62.9%이며, 사망 1,965명(10세 미만 3명, 10대 3명, 20대 9명, 30대 14명, 40대 45명, 50대 109명, 60대 248명, 70대 500명, 80세 이상 1,034명)임 - 치명률 0.19% (80세 이상 3.55%)

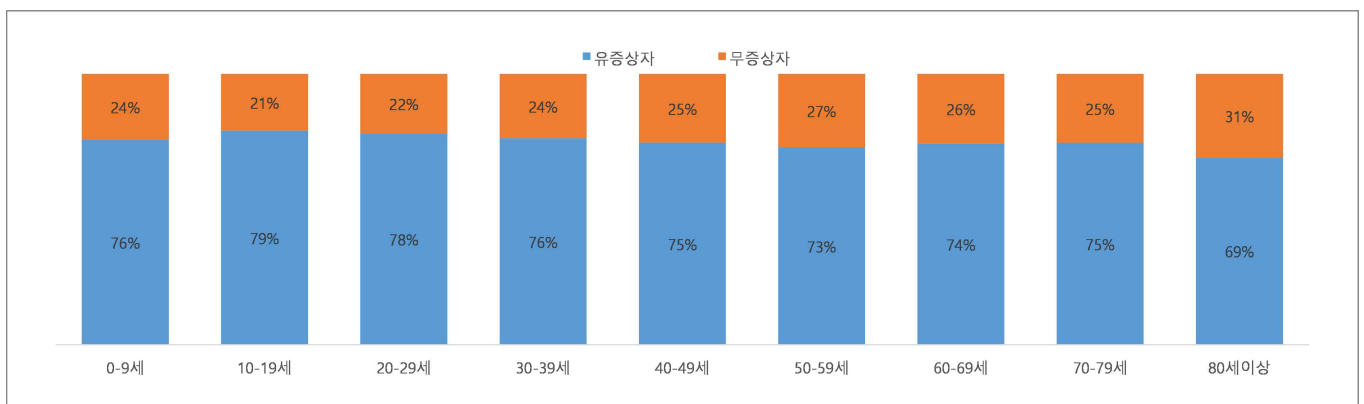
(단위: 명, %)

구분		무증상자	사망자
계		1,049,111 (100.0)	1,965 (0.19)
성별	남성	564,310 (53.8)	1,034 (0.18)
	여성	484,801 (46.2)	931 (0.19)
연령	0-9	90,435 (8.7)	3 (0.00)
	10-19	94,165 (9.0)	3 (0.00)
	20-29	172,374 (16.4)	9 (0.00)
	30-39	174,532 (16.6)	14 (0.01)
	40-49	166,842 (15.9)	45 (0.03)
	50-59	147,033 (14.0)	109 (0.07)
	60-69	117,681 (11.2)	248 (0.21)
	70-79	56,950 (5.4)	500 (0.88)
80이상	29,099 (2.8)	1,034 (3.55)	

※ 치명률= 사망자수/무증상 확진자수×100; 확진 당시 기초역학조사서 상 무증상자



<서울시 코로나19 주별 무증상 확진자 누적 현황(명, 보고일 기준)>



<서울시 코로나19 연령별 무증상 확진자 현황>

● **총괄 선별진료소 검체 운영 현황** (2022. 08. 17. 19시 서울시 일일상황보고 기준)

(단위 : 건)

구 분	총 누계	주간 계	8.11.(목)	8.12.(금)	8.13.(토)	8.14(일)	8.15.(월)	8.16.(화)	8.17.(수)
계	15,874,055	118,229	16,925	15,452	14,000	9,455	18,079	25,982	18,336
평 균	230,058.8	1,713.5	245.3	223.9	202.9	137.0	262.0	376.6	265.7

● **보건소 선별진료소(25개 자치구) 검체 검사 현황**

(단위 : 건)

구 분	총 누계	주간 계	8.11.(목)	8.12.(금)	8.13.(토)	8.14(일)	8.15.(월)	8.16.(화)	8.17.(수)
계	13,080,895	107,810	15,564	14,330	12,780	8,252	17,151	23,624	16,109
평 균	523,235.8	4,312.4	622.6	573.2	511.2	330.1	686.0	945.0	644.4
최고	강남구	강남구	강남구	송파구	성동구	강남구	송파구	강남구	강남구
	1,089,879	7,616	1,082	1,156	938	879	1,177	1,865	1,211
최저	양천구	종로구	종로구	종로구	종로구	종로구	종로구	강북구	종로구
	243,734	1,852	273	259	221	0	265	492	310

● **의료기관 선별진료소(44개소) 검체 검사 현황**

(단위 : 건)

구분	총 누계	주간 계	8.11.(목)	8.12.(금)	8.13.(토)	8.14(일)	8.15.(월)	8.16.(화)	8.17.(수)
계	2,793,160	10,419	1,361	1,122	1,220	1,203	928	2,358	2,227
평균	62,070.2	232	30.2	24.9	27.1	26.7	20.6	52.4	49.5
최고	아산 병원	양지 병원	양지 병원	고대안암 병원	고대안암 병원	삼육서울 병원	아산 병원	연세대학교 세브란스 병원	양지 병원
	641,915	596	137	96	89	112	89	139	161
최저	동부병원	순천향병원 외 6개소	순천향병원 외 7개소	서울대병원 외 20개소	순천향병원 외 10개소	순천향병원 외 12개소	순천향병원 외 13개소	국립중앙의료원 외 14개소	순천향병원 외 6개소
	2,298	0	0	0	0	0	0	0	

※ 의료기관 선별실적 24시 기준으로 수정 반영

● 국내 코로나19 확진자 현황

✓ 연령별 분포 현황

- 08. 18. 0시 기준 국내 확진자 발생 수는 60세 이상 40,923명(23.0%), 18세 이하 31,758명(17.8%)임

✓ 지역별 분포 현황

- 전국 확진자 21,861,296명 중 서울 지역 확진자는 4,346,524명으로 19.9%를 차지함

국내 코로나19 확진자 연령별 발생현황 (8. 18. 0시 기준)

구 분		8.12	8.13	8.14	8.15	8.16	8.17	8.18
국내 확진자 수		128,213	124,087	119,104	61,670	83,647	180,236	177,941
60세 이상	확진자 수	28,896	29,429	29,105	12,914	16,275	39,892	40,923
	%	22.5	23.7	24.4	20.9	19.5	22.1	23.0
18세 이하	확진자 수	21,779	21,675	22,029	12,889	15,551	28,907	31,758
	%	17.0	17.5	18.5	20.9	18.6	16.0	17.8

* 연령별 '20.1월 이후 누적 확진자수/연령별 인구('21.12월 행정안전부 주민등록인구현황 기준)

※ 역학조사 결과 변동 가능, 코로나바이러스감염증-19 누리집(ncov.mohw.go.kr)에서 일자별 전체 확진자 현황 다운로드 가능

국내 코로나19 확진자 지역별 발생현황 (8. 18. 0시 기준)

지 역	금일 신규		확진자 누계	(%)	인구10만명당 발생률
	국내 발생	해외 유입			
서울	28,349	26	4,346,524	(19.9)	45,707
부산	11,142	9	1,312,880	(6.0)	39,186
대구	9,914	19	919,026	(4.2)	38,527
인천	9,088	134	1,266,337	(5.8)	42,950
광주	6,712	25	637,996	(2.9)	44,256
대전	6,044	26	624,964	(2.9)	43,034
울산	4,201	9	475,598	(2.2)	42,404
세종	1,408	8	168,793	(0.8)	45,387
경기	42,378	57	5,907,705	(27.0)	43,550
강원	5,605	34	636,418	(2.9)	41,366
충북	6,285	21	674,344	(3.1)	42,214
충남	8,318	40	868,166	(4.0)	40,966
전북	6,949	34	729,813	(3.3)	40,843
전남	7,567	24	714,330	(3.3)	38,975
경북	10,074	51	958,620	(4.4)	36,496
경남	11,563	68	1,306,213	(6.0)	39,413
제주	2,344	13	301,094	(1.4)	44,491
검역	0	15	12,475	(0.1)	-
총합계	177,941	633	21,861,296	(100.0)	42,335

※ 지역별 '20.1월 이후 누적 확진자수 / 지역별 인구('21.12월 행정안전부 주민등록인구현황 기준)

※※ 신고 기관 주소 환자 수에 대한 발생률로 실제 해당지역 발생률과 차이가 있음

해외 현황

● 국외 발생 현황

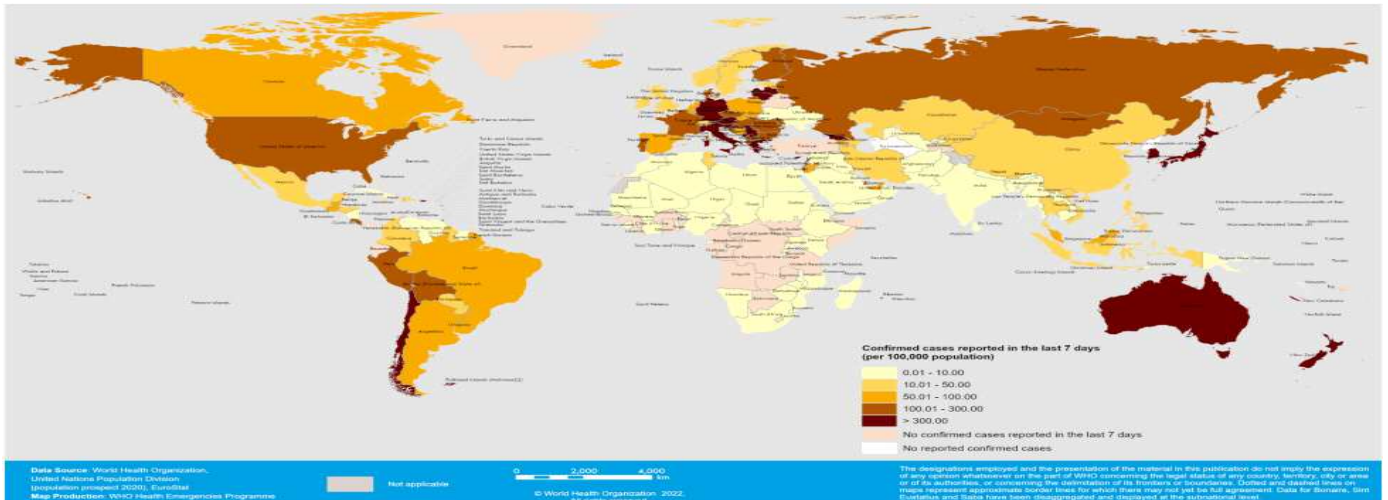
- 08. 18. 09시 까지 보고된 국외 총 확진자수는 **568,549,045명**으로 전일대비 **0.13%** 증가함
- 이 중 **6,410,724명** 사망하여 치명률은 **1.13%**로 확인됨

국외 코로나19 치명률 현황 (2022. 08. 18. 9시 최신기준) (출처) [질병관리청](#)

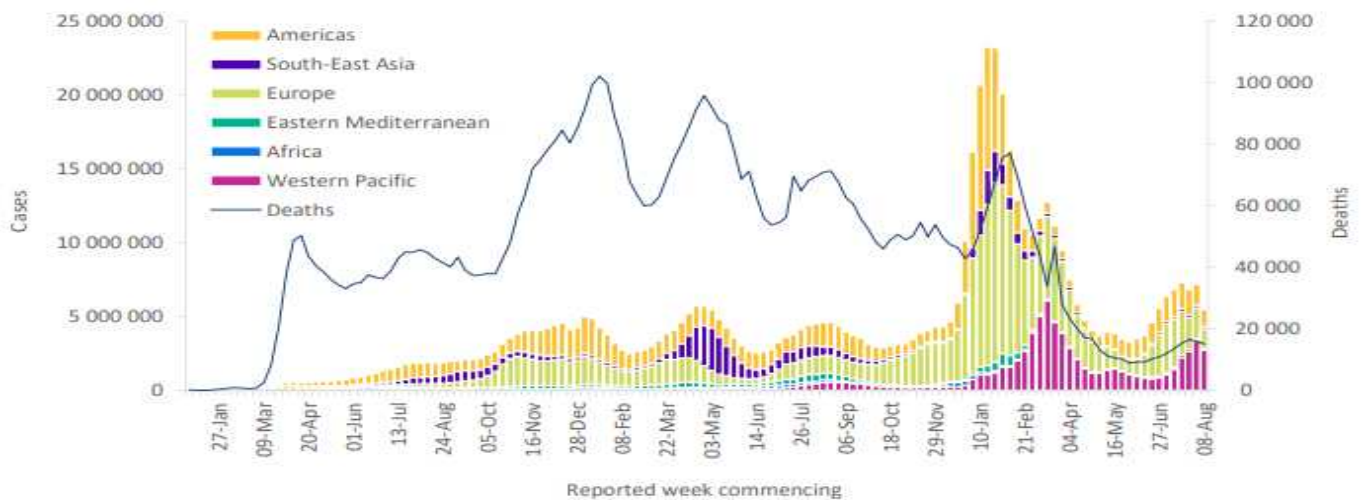
국가 및 지역	확진자수(%)		사망자수(%)		치명률(%)	증가율(%) *전일 대비
아시아	109,302,122	19.22%	1,064,167	16.60%	0.97%	0.22%
중동	25,212,606	4.43%	314,480	4.91%	1.25%	0.05%
아메리카	171,999,720	30.25%	2,795,620	43.61%	1.63%	0.09%
유럽	238,540,944	41.96%	2,029,415	31.66%	0.85%	0.13%
오세아니아	11,683,295	2.05%	17,314	0.27%	0.15%	0.22%
아프리카	8,601,956	1.51%	172,726	2.69%	2.01%	0.00%
기타	3,208,402	0.56%	17,002	0.27%	0.53%	0.08%
전세계	568,549,045	100.00%	6,410,724	100.00%	1.13%	0.13%

* 치명률=사망자수/확진자수*100, *증가율=(당일확진자-전일확진자)/전일확진자*100

- ※ '21.6.19부터 WHO 전 세계 주말 발생동향이 월요일(제네바 기준)에 게시되어 국외발생현황도 2.14일부터 월요일부터 금요일까지 제공됨을 알려드립니다.
- ※ 통계방식 변경(21.9.23.부터 적용): WHO Dashboard 통계자료 사용. 단, 한국은 보도참고자료, 중국은 중국위생건강위원회 자료 적용
- ※ 통계방식 변경(22.3.21.부터 적용): 홍콩정부의 확진자 집계 변경에 따라 Our world in data 자료 참고(추후 집계방식 변동에 따라 재변동 가능)
- ※ 최근(22.2월~3월) 전 세계 환자 재증가 등 유행 상황 변동으로 출처원(WHO 등)의 자료 불안정, 이를 감안한 자료해석 필요



국가별 지난 7일간 확진자 발생현황 (2022. 08. 14. 기준) (출처) [WHO Situation Report](#)



코로나19 주별 발생 현황 (2022. 08. 14. 기준) (출처) [WHO Situation Report](#)

방심하는 순간,
돌아옵니다



여름휴가를 안전하게! 다중이용시설 방역수칙

관리·운영·종사자는 지켜주세요

- ① **방역 관리** - 방역관리자 지정 및 유증상 종사자는 방역관리자에게 알리고 집에서 쉬도록 조치 (유급휴가, 재택 등 활용)
- 출입구 등에 방역수칙 게시·안내 (마스크 착용, 1m 이상 거리 유지, 유증상자 이용 자제, 음식물 섭취 장소 등)
- ② **마스크 착용** - 올바른 방법으로 상시 마스크 착용 (밀폐·밀접·밀접 환경 및 감염취약시설에서는 KF80 이상 착용)
* 감염취약시설: 코로나19 고위험군이 주로 이용하는 시설
- 음식물 섭취 공간은 환기 가능한 장소에 마련 (불가피한 상황 외 상시 마스크 착용 안내)
- ③ **사람 간 거리 유지** - 시설 내 밀집도 완화 환경 조성
(1) 테이블간 1m 이상 간격 유지, (2) 좌석 한 칸 비우기, (3) 칸막이 활용 (4) 기타 다른 일행과의 충분한 거리 유지
- ④ **손 씻기** - 손 소독제 비치 또는 손 씻을 수 있는 공간 마련
- ⑤ **환기 및 소독**
 - 하루에 3회 이상(회당 10분 이상) 주기적으로 환기
 - 지하, 창문이 없는 시설은 출입문 또는 환기 설비를 통한 환기횟수 증가
 - 자동환기시스템 갖춘 경우 외부공기 유입을 최대화해 상시 가동하고 자연환기 병행
 - 냉난방 시 2시간마다 1회(10분 이상) 자연환기
 - 일 1회 이상 소독
 - 공용물품, 출입문, 손잡이, 난간 등 특히 손이 자주 닿는 장소 및 물건 등



시설 이용자도 지켜주세요

- ① **게시·안내된 방역수칙 준수** (발열호흡기 증상 시 시설 이용 자제)
- ② **올바른 방법으로 상시 마스크 착용** (3밀 환경 및 감염취약시설에서는 KF80 이상 착용)
- ③ **실내 음식물 섭취 등 마스크 벗는 시간 최소화**
(음식물 섭취 전후에는 마스크 계속 착용 / 지정된 공간에서 섭취 및 마스크 벗은 상태에서 대화는 자제)
- ④ **타인과 1m 이상 거리 유지** 또는 시설 내 밀집도 조절을 위한 **관리·운영자의 방침 준수**
(공용 공간은 혼잡한 시간을 피해서 이용)
- ⑤ 공용물품, 출입문, 손잡이 등을 만진 후엔 **손 씻기 또는 손 소독하기**

