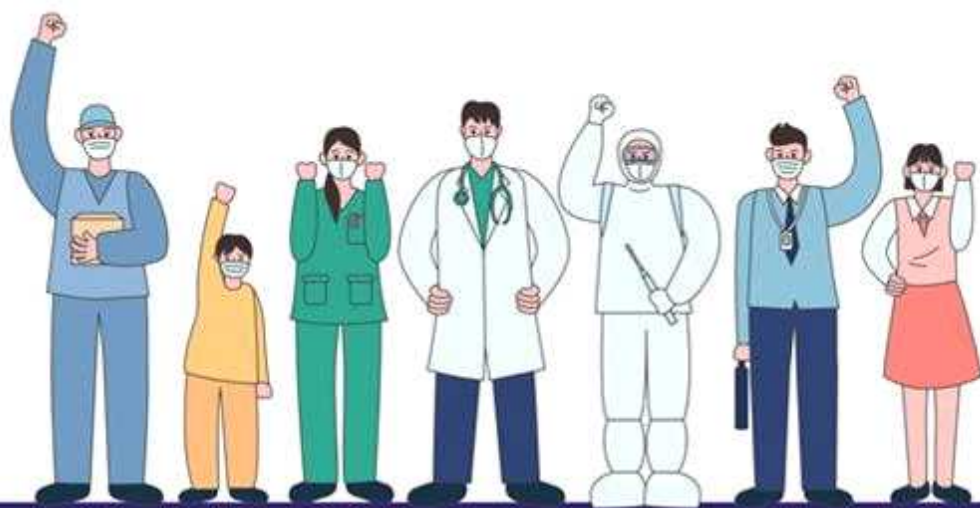


서울시 코로나19 대응 주요소식

THE DAILY NEWS REVIEW

2022. 08. 04. 목요일



1. 코로나19 발생 현황

신종 코로나바이러스감염증-19 상황판

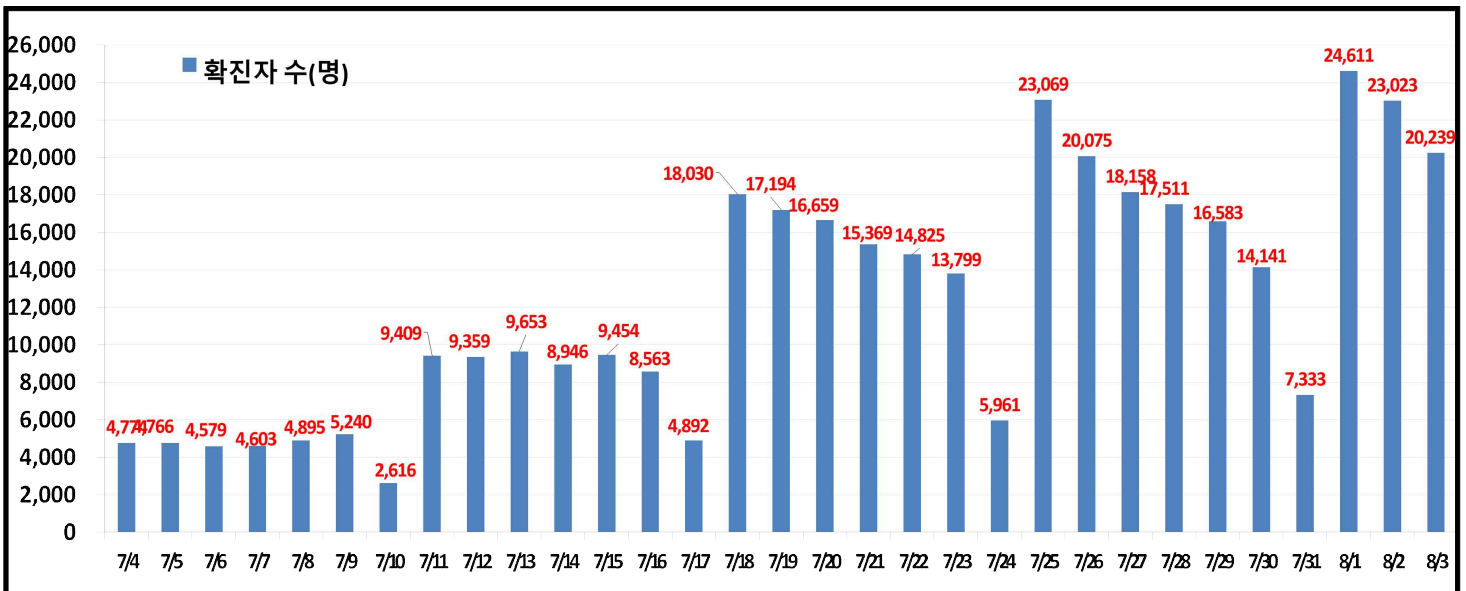
구분	확진환자 현황		
	서울시	전 국	전세계
확진자	4,052,939* +20,239	20,160,154 +107,894	580,284,288
사망자	4,985 +6	25,144 +34	6,408,967

- 1) 서울시의 경우, '서울시 코로나19 발생동향' '22. 08. 04. 0시 기준
- 2) 질병청 공식발표 4,052,939명 (08. 04. 00:00 기준) / * 시스템 오신고 통계조정(-9)
- 3) 전 세계의 경우, '2019-nCoV Global Cases (by Johns Hopkins CSSE)' '22. 08. 04. 08시 기준

서울시 현황

- 서울시 신규 확진환자 20,239명, 누적 확진환자는 총 4,052,939명
- 우리나라 사망자는 총 25,144명으로 치명률은 0.12%이며, 서울시 사망자는 4,985명, 치명률은 0.12%으로 전국대비 동일하게 나타남
- 주요 발생원인별 현황 (2022. 08. 04. 0시 기준)
 - 병원·요양시설(93): 동대문구 소재 요양병원 관련('22.7.) 20, 성북구 소재 요양시설 관련('22.7.) 14, 광진구 소재 요양시설 관련 ('22.8.) 14, 관악구 소재 요양시설 관련('22.8.) 9 등
 - 병원·요양시설 외 집단(3): 병원·요양시설 외 집단 3
 - 기타확진자접촉(151): 기타 확진자 접촉 151
 - 감염경로조사중(19,978): 접촉한 확진자를 조사 중인 경우 19,978
 - 해외유입(14): 해외입국 내국인12(미국2등), 외국인2(베트남1등)

● 일일 확진환자 현황

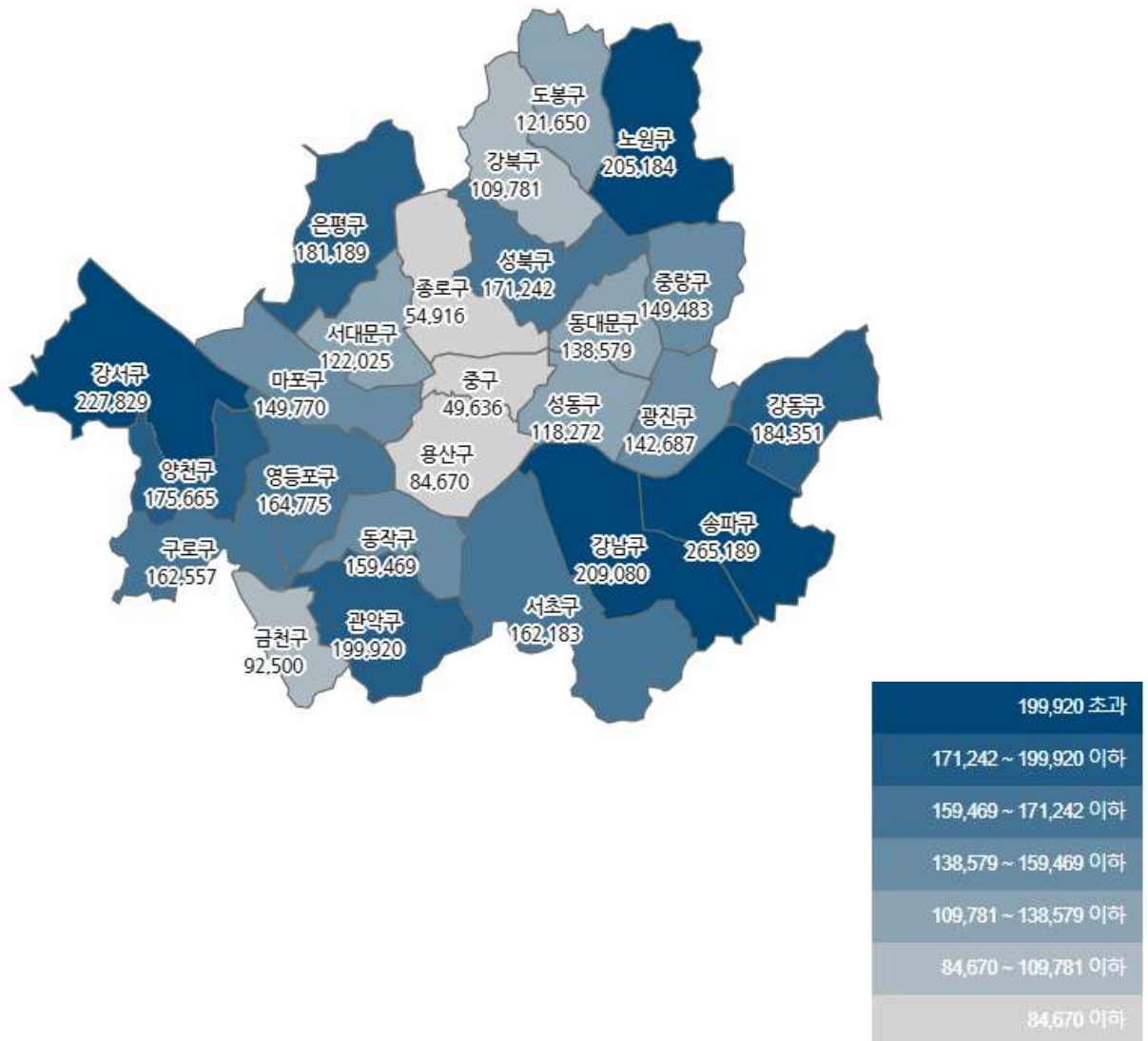


● 서울시 자치구별 확진환자 발생 현황

- 서울시 전체 확진자는 총 4,052,939명

거주지 기준(명): 송파 265,189, 강서 227,829, 강남 209,081, 노원 205,184, 관악 199,920, 강동 184,351, 은평 181,189, 양천 175,665, 성북 171,242, 영등포 164,775, 구로 162,557, 서초 162,183, 동작 159,469, 마포 149,770, 중랑 149,483, 광진 142,687, 동대문 138,579, 서대문 122,025, 도봉 121,650, 성동 118,272, 강북 109,781, 금천 92,500, 용산 84,670, 종로구 54,916, 중구 49,636, 기타 250,336(타시도 이관 등)

구분	합계	종로구	중구	용산구	성동구	광진구	동대문	중랑구	성북구	강북구	도봉구	노원구	은평구	서대문	마포구	양천구	강서구	구로구	금천구	영등포	동작구	관악구	서초구	강남구	송파구	강동구	기타
전일누계	4,032,700	54634	49443	84216	117776	142027	137900	148751	170417	109247	121115	234125	130231	121411	148944	174745	225773	161732	92072	163394	159354	199863	161243	238107	263855	163400	249055
8.3. 증가	20,239	282	223	454	466	660	679	732	825	534	535	1,059	958	614	826	920	1,116	735	428	791	815	1,057	940	974	1,324	921	1,281
합계	4,052,939	54916	49666	84670	118272	142687	138579	149483	171242	109781	121650	235184	131189	122025	149770	175665	227829	162557	92300	164775	159469	199920	162183	239081	265189	184351	250336

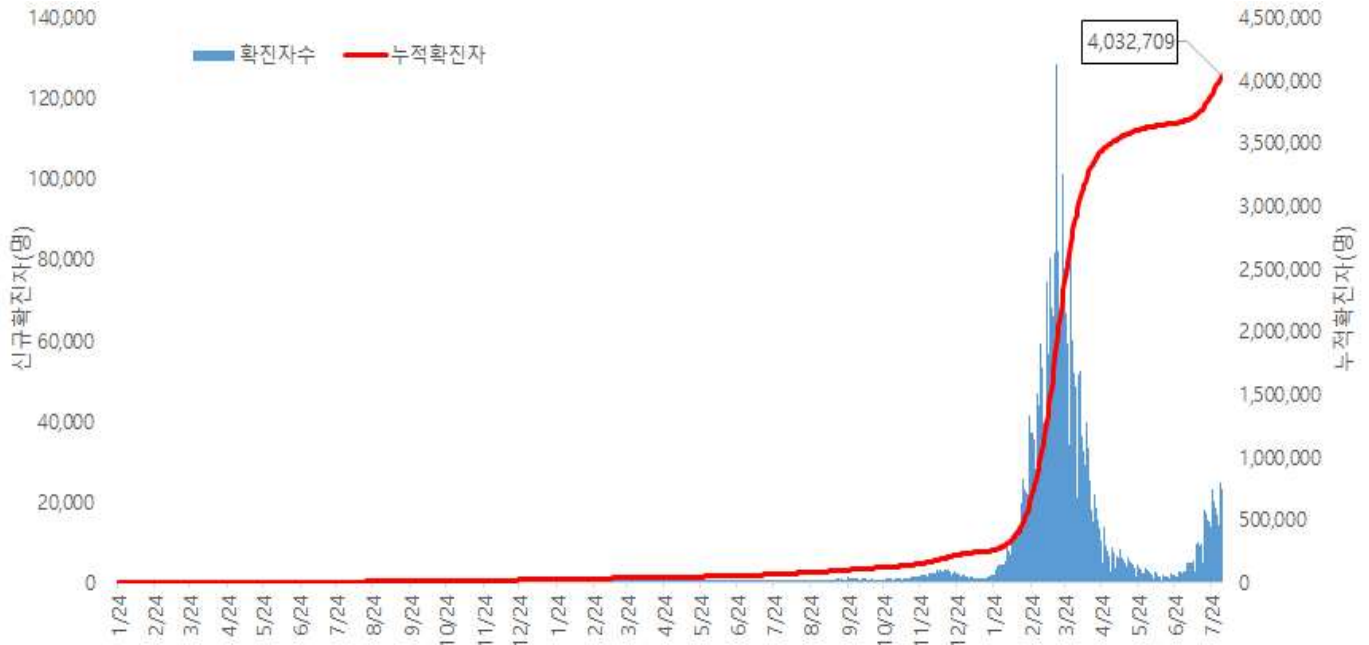


서울시 자치구별 확진자 총 누계 현황

● 서울시 코로나19 발생 현황 (2022. 08. 02. 24시 기준)

- 확진자 일별 발생 추이 및 누적 현황

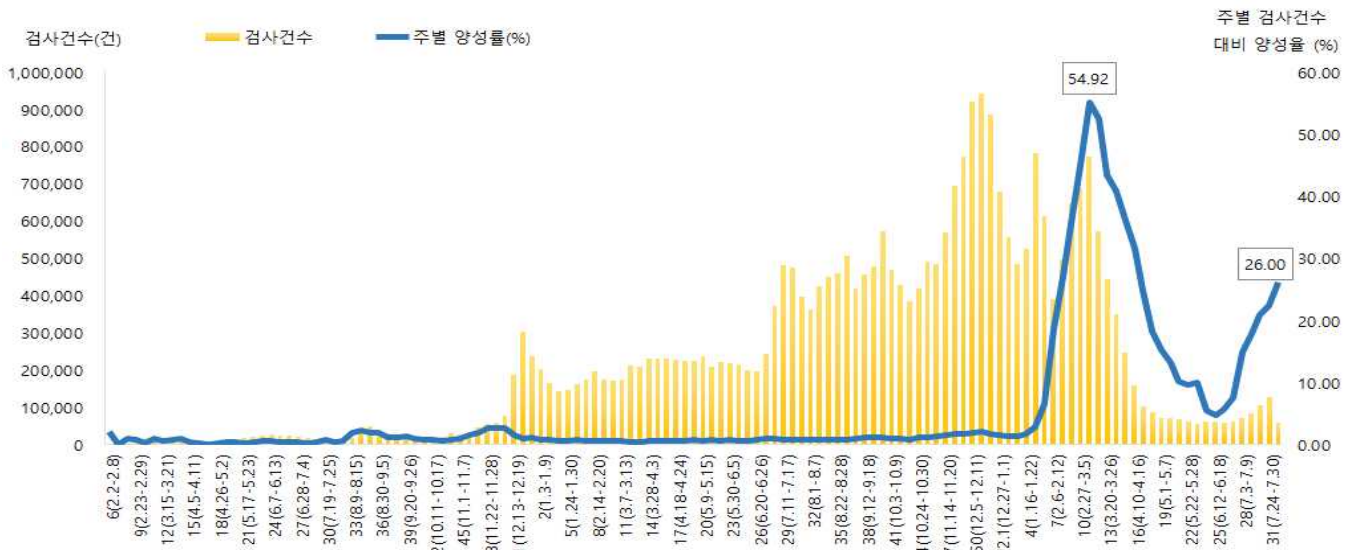
* 신규 확진자 23,023명, 누적환자 총 4,032,709명



<서울시 코로나19 신규 확진자 일별 발생추이 및 누적 현황(명, 보고일 기준)>

- 주별 PCR 검사건수 및 확진환자 양성률

* 금주 58,731건 중 15,271명 확진, 검사 수 대비 양성률 26.00%



서울시 코로나19 확진자 주별 검사현황 및 양성률

● 서울시 코로나19 사망자 현황 (2022. 08. 02. 24시 기준)

- 서울시 코로나19 누적 확진자 총 4,032,709명 중 사망 4,979명(0.12%)임

서울시 코로나19 사망자 일반적 특성표

(단위: 명)

구분		계	
총계		4,979	100.0%
성별	남	2,692	54.1%
	여	2,287	45.9%
연령*	0~9세	5	0.1%
	10~19세	4	0.1%
	20~29세	18	0.4%
	30~39세	29	0.6%
	40~49세	85	1.7%
	50~59세	258	5.2%
	60~69세	723	14.5%
	70~79세	1,375	27.6%
	≥ 80세	2,482	49.8%
	< 65세	687	13.8%
	≥ 65세	4,292	86.2%
진단소요일**	증상-확진	평균	2.8
		최대	90.0
		최소	0.0
	증상-사망	평균	16.0
		최대	125.0
		최소	0.0
	확진-사망	평균	12.4
		최대	166.0
		최소	0.0

※ 연령* 설정 시 사망당시 연령으로 산출

※ 진단소요일** 설정 시 사후에 확진된 548명은 제외하고 산출

● 인구학적 특성별 발생 현황 (2022. 08. 02. 24시 기준)

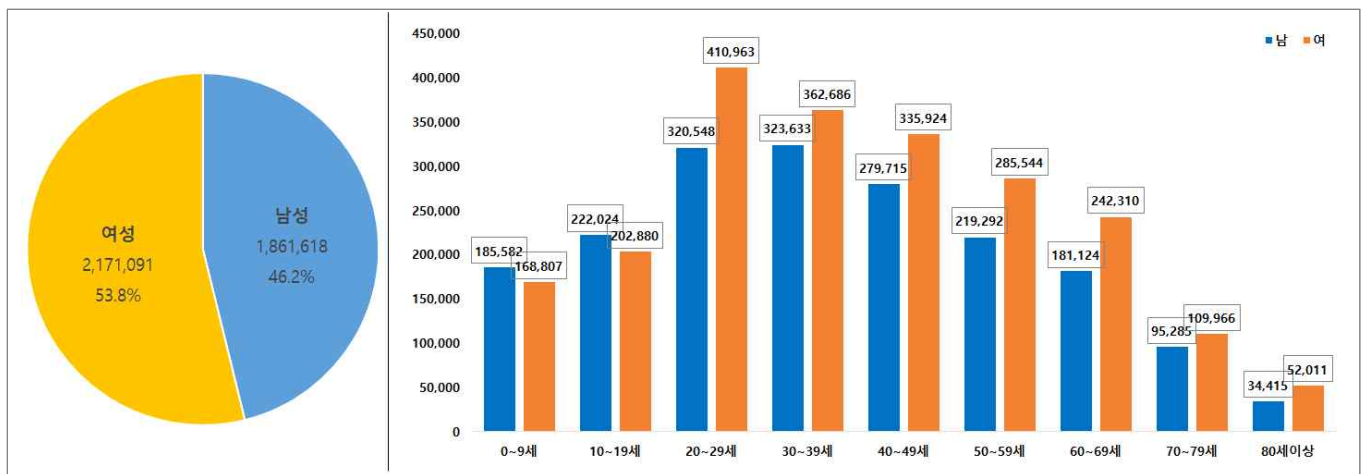
- (누적) 여성이 53.8%로 남성보다 높음, 20-50대가 62.9%임
- (최근 3개월) 일별 확진자수는 1,621.93명 → 10,220.32명 → 23,819.00명이며, 10만명당 확진자수는 514.69명 → 3,351.32명 → 503.90명임

(단위: 명, %)

구분		누적	6월 (6.1.-6.30.)	7월 (7.1.-7.31.)	8월 (8.1.-8.2.)
확진자수		4,032,709 (100.0)	48,658 (100.0)	316,830 (100.0)	47,638 (100.0)
일별 확진자수		4,373.87	1,621.93	10,220.32	23,819.00
10만명당 확진자수		42,656.66	514.69	3,351.32	503.90
성별	남성	1,861,618 (46.2)	21,530 (44.2)	138,569 (43.7)	20,887 (43.8)
	여성	2,171,091 (53.8)	27,128 (55.8)	178,261 (56.3)	26,751 (56.2)
연령	0-9	354,389 (8.9)	2,981 (6.2)	20,868 (6.7)	2,762 (5.8)
	10-19	424,904 (10.5)	4,978 (10.2)	36,215 (11.4)	3,876 (8.1)
	20-29	731,511 (18.1)	11,310 (23.2)	69,748 (22.0)	9,422 (19.8)
	30-39	686,319 (17.0)	9,517 (19.6)	58,092 (18.3)	8,774 (18.4)
	40-49	615,639 (15.3)	7,141 (14.7)	47,008 (14.8)	7,436 (15.6)
	50-59	504,836 (12.5)	5,966 (12.3)	38,465 (12.1)	6,551 (13.8)
	60-69	423,434 (10.5)	4,111 (8.4)	27,261 (8.6)	4,960 (10.4)
	70-79	205,251 (5.1)	1,900 (3.9)	13,790 (4.4)	2,704 (5.7)
	80이상	86,426 (2.1)	754 (1.5)	5,383 (1.7)	1,153 (2.4)
사망자		4,979 (0.12)	62 (0.13)	79 (0.02)	9 (0.02)

※ 치명률= 사망자수/확진자수 × 100 ※ 인구 10만명당 발생률은 통계청에서 제공하는 2021년 행정구역별 연앙인구 기준.

- 성별·연령별 분포 현황



< 성별/연령별 분포 >

- 최근 4주간 주별 발생현황(보고일 기준)

(단위: 명, %)

구분		7월 2주 (7.10.-7.16.)	7월 3주 (7.17.-7.23.)	7월 4주 (7.24.-7.30.)	8월 1주 中 3일 (7.31-8.2.)
계		58,001	100,768	115,499	54,973
10만명당 확진자수		613.5	1,065.9	1,221.7	581.5
일평균 확진자수		8,285.9	14,395.4	16,499.9	18,324.3
성별	남성	25,456 (43.9)	43,708 (43.4)	50,602 (43.8)	24,214 (44.0)
	여성	32,545 (56.1)	57,060 (56.6)	64,897 (56.2)	30,759 (56.0)
연령	0-9	3,966 (6.8)	6,574 (6.6)	7,445 (6.5)	3,477 (6.4)
	10-19	7,586 (13.1)	12,932 (12.8)	10,951 (9.5)	4,604 (8.4)
	20-29	13,106 (22.6)	22,833 (22.7)	23,831 (20.6)	10,788 (19.6)
	30-39	10,716 (18.5)	18,223 (18.1)	21,164 (18.3)	10,048 (18.3)
	40-49	8,477 (14.6)	14,744 (14.6)	17,454 (15.1)	8,593 (15.6)
	50-59	6,788 (11.7)	11,600 (11.5)	14,978 (13.0)	7,404 (13.5)
	60-69	4,410 (7.6)	8,176 (8.1)	11,284 (9.8)	5,673 (10.3)
	70-79	2,183 (3.8)	4,035 (4.0)	6,054 (5.2)	3,097 (5.6)
	80이상	769 (1.3)	1,651 (1.6)	2,338 (2.0)	1,289 (2.3)
65세 이상		4,847 (8.4)	9,396 (9.3)	13,434 (11.6)	6,878 (12.5)
사망자 총계		13 (0.02)	20 (0.02)	31 (0.03)	10 (0.02)
무증상자		13,885 (23.9)	23,711 (23.5)	26,919 (23.3)	14,280 (26.0)

● 자치구별 발생 현황(발생구 기준) (2022. 08. 02. 24시 기준)

- 송파구 발생이 6.5%(263,865명)로 가장 높았으며, 강서구 5.6%(226,713명), 강남구 5.2%(208,108명) 순이었음
- 인구 10만명당 확진자수는 영등포구가 44,029.50명으로 가장 많았고, 광진구 41,897.04명, 동작구 41,364.07명 순이었음

구분	누적			금일 신규		
	확진자수(명)	분율(%)	10만명당 확진자수*	확진자수(명)	분율(%)	10만명당 확진자수*
종로구	54,635	(1.4)	38,268.65	305	(1.3)	213.63
중구	49,413	(1.2)	41,030.30	287	(1.2)	238.31
용산구	84,216	(2.1)	38,563.00	515	(2.2)	235.82
성동구	117,776	(2.9)	41,262.22	604	(2.6)	211.61
광진구	142,027	(3.5)	41,897.04	877	(3.8)	258.71
동대문구	137,900	(3.4)	41,156.07	677	(2.9)	202.05
중랑구	148,751	(3.7)	38,475.08	805	(3.5)	208.22
성북구	170,418	(4.2)	39,835.07	946	(4.1)	221.13
강북구	109,247	(2.7)	36,507.12	569	(2.5)	190.14
도봉구	121,115	(3.0)	38,111.11	657	(2.9)	206.74
노원구	204,125	(5.1)	39,846.80	1,167	(5.1)	227.81
은평구	180,231	(4.5)	38,357.10	1,071	(4.7)	227.93
서대문구	121,411	(3.0)	40,050.54	729	(3.2)	240.48
마포구	148,944	(3.7)	40,894.02	881	(3.8)	241.89
양천구	174,745	(4.3)	39,145.56	981	(4.3)	219.76
강서구	226,713	(5.6)	39,661.90	1,279	(5.6)	223.75
구로구	161,762	(4.0)	40,762.22	842	(3.7)	212.17
금천구	92,072	(2.3)	40,329.48	488	(2.1)	213.75
영등포구	163,985	(4.1)	44,029.50	918	(4.0)	246.48
동작구	158,655	(3.9)	41,364.07	863	(3.7)	225.00
관악구	198,863	(4.9)	41,070.64	1,253	(5.4)	258.78
서초구	161,243	(4.0)	39,190.39	1,038	(4.5)	252.29
강남구	208,108	(5.2)	39,596.63	1,253	(5.4)	238.41
송파구	263,865	(6.5)	40,260.45	1,427	(6.2)	217.73
강동구	183,430	(4.5)	40,219.79	1,025	(4.5)	224.75

※ 분율=자치구 확진자 수/서울시 확진자 수×100

※ 인구 10만명당 확진자수는 통계청에서 제공하는 2021년 행정구역별 연앙인구를 기준으로 함

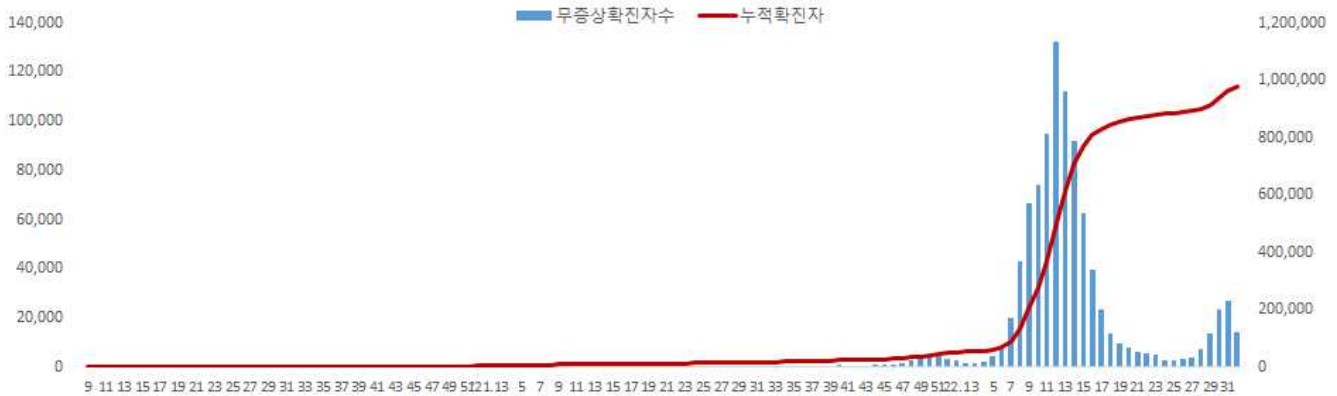
● 무증상자 발생현황 (2022. 08. 02. 24시 기준)

- 누적 무증상자는 24.3%(979,814명)이며, 남성이 53.9%로 여성보다 높음
- 무증상 확진자 중 20-50대가 62.8%이며, 사망 1,918명(10세 미만 3명, 10대 3명, 20대 9명, 30대 13명, 40대 44명, 50대 104명, 60대 238명, 70대 487명, 80세 이상 1,017명)임 - 치명률 0.20% (80세 이상 3.76%)

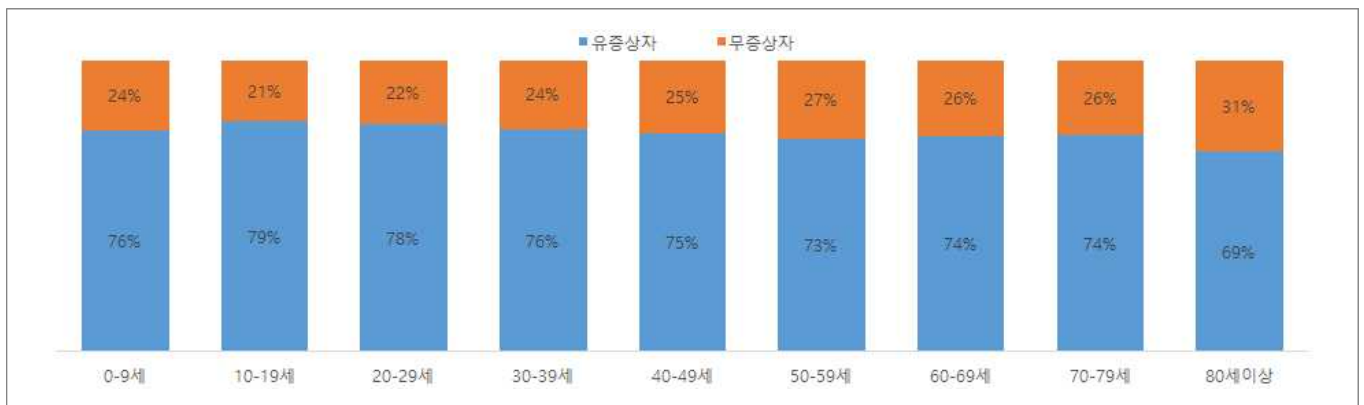
(단위: 명, %)

구분		무증상자	사망자
계		979,814 (100.0)	1,918 (0.20)
성별	남성	528,452 (53.9)	1,005 (0.19)
	여성	451,362 (46.1)	913 (0.20)
연령	0-9	86,052 (8.8)	3 (0.00)
	10-19	89,140 (9.0)	3 (0.00)
	20-29	159,923 (16.3)	9 (0.00)
	30-39	162,352 (16.6)	13 (0.01)
	40-49	155,740 (15.9)	44 (0.03)
	50-59	136,840 (14.0)	104 (0.08)
	60-69	109,895 (11.2)	238 (0.22)
	70-79	52,818 (5.4)	487 (0.92)
	80이상	27,054 (2.8)	1,017 (3.76)

※ 치명률= 사망자수/무증상 확진자수×100; 확진 당시 기초역학조사서 상 무증상자



<서울시 코로나19 주별 무증상 확진자 누적 현황(명, 보고일 기준)>



<서울시 코로나19 연령별 무증상 확진자 현황>

● **총괄 선별진료소 검체 운영 현황** (2022. 08. 03. 19시 서울시 일일상황보고 기준)

(단위 : 건)

구 분	총 누계	주간 계	7.28.(목)	7.29.(금)	7.30.(토)	7.31.(일)	8.1.(월)	8.2.(화)	8.3.(수)
계	15,642,194	111,150	16,093	15,645	12,481	10,181	22,953	18,053	15,744
평 균	226,698.5	1,610.9	233.2	226.7	180.9	147.6	332.7	261.6	228.2

● **보건소 선별진료소(25개 자치구) 검체 검사 현황**

(단위 : 건)

구 분	총 누계	주간 계	7.28.(목)	7.29.(금)	7.30.(토)	7.31.(일)	8.1.(월)	8.2.(화)	8.3.(수)
계	12,871,106	100,394	14,628	13,898	11,817	9,177	20,699	15,819	14,356
평 균	514,844.2	4,015.8	585.1	555.9	472.7	367.1	828.0	632.8	574.2
최고	강남구	강남구	강남구	강남구	강서구	강남구	강남구	서초구	강남구
	1,074,594	7,791	1,150	1,026	829	1,015	1,818	1,114	991
최저	양천구	종로구	종로구	도봉구	중 구	종로구	강북구	종로구	중 구
	236,517	1,793	232	284	209	0	415	288	285

● **의료기관 선별진료소(44개소) 검체 검사 현황**

(단위 : 건)

구 분	총 누계	주간 계	7.28.(목)	7.29.(금)	7.30.(토)	7.31.(일)	8.1.(월)	8.2.(화)	8.3.(수)
계	2,771,088	10,756	1,465	1,747	664	1,004	2,254	2,234	1,388
평 균	61,579.7	239	32.6	38.8	14.8	22.3	50.1	49.6	30.8
최고	아산병원	고대안암 병원	고대안암병원	고대안암병원	고대안암병원	고대안암병원	연대세브란스병원	고대안암병원	고대안암병원
	638,995	738	101	118	86	80	124	130	112
최저	동부병원	순천향서울병원 외 6개소	순천향서울병원 외 7개소	순천향서울병원 외 6개소	순천향서울병원 외 8개소	순천향서울병원 외 12개소	순천향서울병원 외 8개소	순천향서울병원 외 7개소	순천향서울병원 외 6개소
	2,298	0	0	0	0	0	0	0	0

※ 의료기관 선별실적 24시 기준으로 수정 반영

● 국내 코로나19 확진자 현황

✓ 연령별 분포 현황

- 08. 04. 0시 기준 국내 확진자 발생 수는 60세 이상 21,550명(20.1%), 18세 이하 17,241명(16.0%)임

✓ 지역별 분포 현황

- 전국 확진자 20,160,154명 중 서울 지역 확진자는 4,052,939명으로 20.1%를 차지함

국내 코로나19 확진자 연령별 발생현황 (8.4. 0시 기준, 20,160,154누적 명)

구 분		7.29	7.30	7.31	8.1	8.2	8.3	8.4
국내 확진자 수		84,865	81,589	73,223	44,224	111,204	119,322	107,459
60세 이상	확진자 수	15,561	15,897	15,189	7,703	21,428	24,301	21,550
	%	18.3	19.5	20.7	17.4	19.3	20.4	20.1
18세 이하	확진자 수	15,800	14,796	12,757	9,668	17,844	19,521	17,241
	%	18.6	18.1	17.4	21.9	16.0	16.4	16.0

* 연령별 '20.1월 이후 누적 확진자수/연령별 인구('21.12월 행정안전부 주민등록인구현황 기준)

※ 역학조사 결과 변동 가능, 코로나바이러스감염증-19 누리집(ncov.mohw.go.kr)에서 일자별 전체 확진자 현황 다운로드 가능

국내 코로나19 확진자 지역별 발생현황 (8.4. 0시 기준, 107,459명)

지 역	금일 신규		확진자 누계	(%)	인구10만명당 발생률
	국내 발생	해외 유입			
서울	20,225	14	4,052,939	(20.1)	42,620
부산	6,180	6	1,210,285	(6.0)	36,124
대구	4,377	17	837,945	(4.2)	35,128
인천	5,440	103	1,179,566	(5.9)	40,007
광주	3,375	41	582,374	(2.9)	40,397
대전	3,293	21	569,469	(2.8)	39,213
울산	2,864	17	433,367	(2.1)	38,639
세종	916	2	154,837	(0.8)	41,635
경기	27,799	28	5,477,347	(27.2)	40,377
강원	4,362	8	580,156	(2.9)	37,709
충북	3,598	24	616,012	(3.1)	38,563
충남	4,341	21	794,624	(3.9)	37,495
전북	4,203	28	663,532	(3.3)	37,134
전남	3,143	16	648,343	(3.2)	35,374
경북	5,659	28	871,422	(4.3)	33,177
경남	5,796	19	1,199,658	(6.0)	36,198
제주	1,888	7	276,244	(1.4)	40,819
검역	0	35	12,034	(0.1)	-
총합계	107,459	435	20,160,154	(100.0)	39,041

※ 지역별 '20.1월 이후 누적 확진자수 / 지역별 인구('21.12월 행정안전부 주민등록인구현황 기준)

※※ 신고 기관 주소 환자 수에 대한 발생률로 실제 해당지역 발생률과 차이가 있음

해외 현황

● 국외 발생 현황

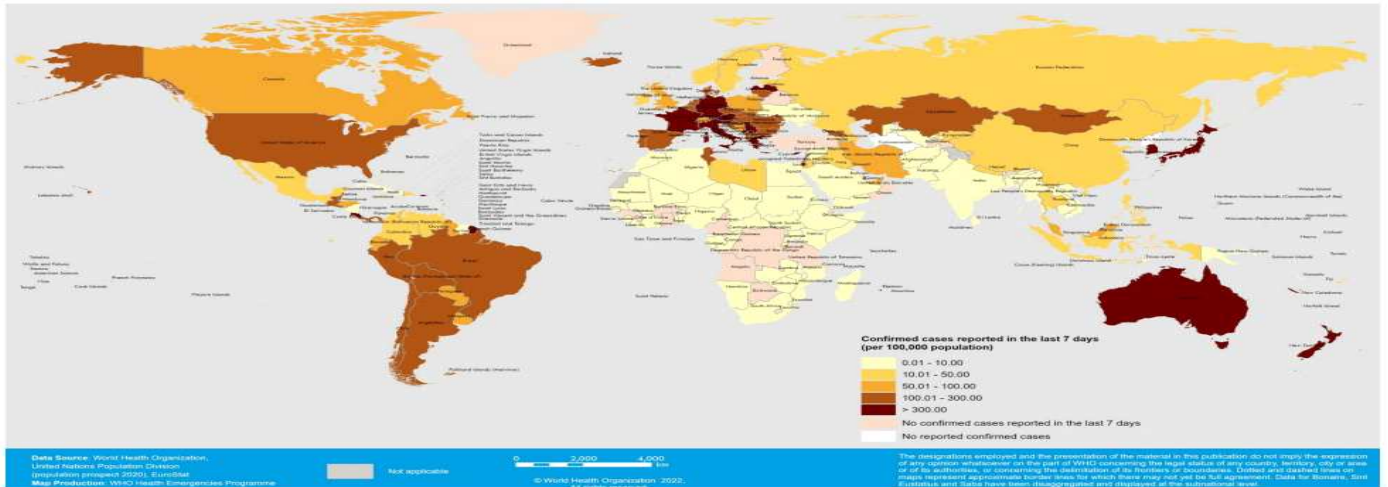
- 08. 04. 09시 까지 보고된 국외 총 확진자수는 **557,488,865명**으로 전일대비 **0.18% 증가**함
- 이 중 **6,375,918명** 사망하여 치명률은 **1.14%**로 확인됨

국외 코로나19 치명률 현황 (2022. 08. 04. 9시 최신기준) (출처) [질병관리청](#)

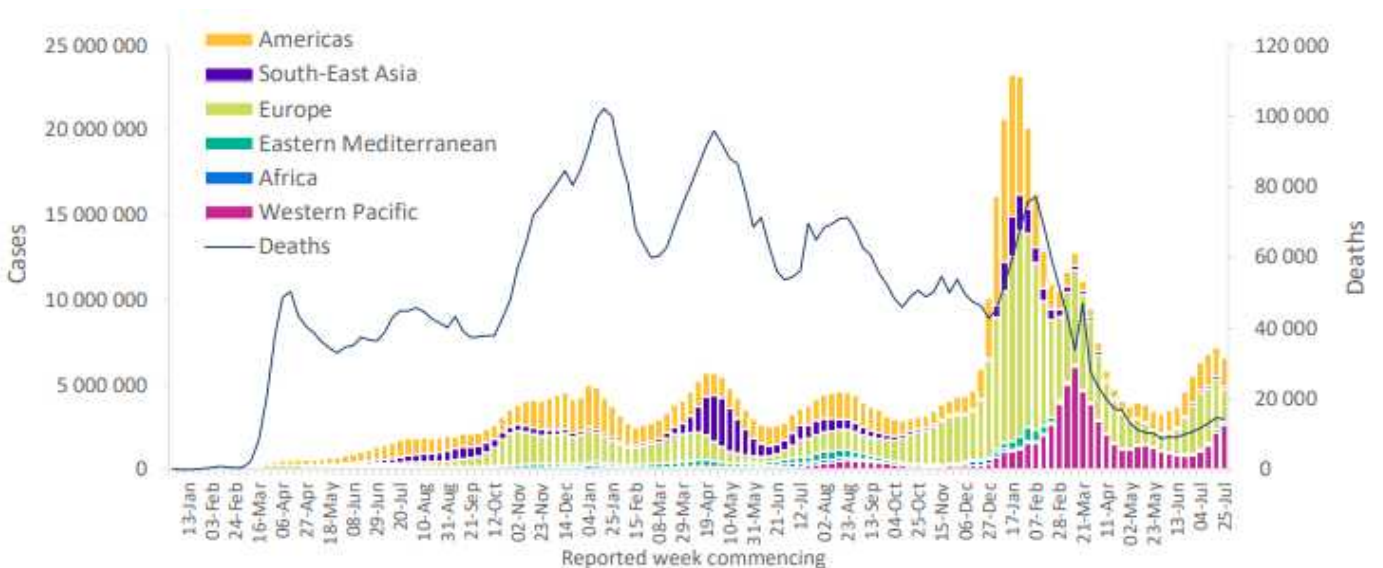
국가 및 지역	확진자수(%)		사망자수(%)		치명률(%)	증가율(%) *전일 대비
아시아	104,928,313	18.82%	1,058,788	16.61%	1.01%	0.26%
중동	25,017,063	4.49%	313,169	4.91%	1.25%	0.10%
아메리카	169,472,623	30.40%	2,782,250	43.64%	1.64%	0.10%
유럽	235,096,409	42.17%	2,016,180	31.62%	0.86%	0.22%
오세아니아	11,260,033	2.02%	16,027	0.25%	0.14%	0.26%
아프리카	8,579,752	1.54%	172,659	2.71%	2.01%	0.02%
기타	3,134,672	0.56%	16,845	0.26%	0.54%	0.11%
전세계	557,488,865	100.00%	6,375,918	100.00%	1.14%	0.18%

* 치명률=사망자수/확진자수*100, *증가율=(당일확진자-전일확진자)/전일확진자*100

- ※ *21.6.19부터 WHO 전 세계 주말 발생동향이 월요일(제네바 기준)에 게시되어 국외발생현황도 2.14일부터 월요일부터 금요일까지 제공됨을 알려드립니다.
- ※ **통계방식 변경(21.9.23.부터 적용)**: WHO Dashboard 통계자료 사용. 단, 한국은 보도참고자료, 중국은 중국위생건강위원회 자료 적용
- ※ **통계방식 변경(22.3.21.부터 적용)**: 홍콩정부의 확진자 집계 변경에 따라 Our world in data 자료 참고(추후 집계방식 변동에 따라 재변동 가능)
- ※ 최근(22.2월~3월) 전 세계 환자 재증가 등 유행 상황 변동으로 출처원(WHO 등)의 자료 불안정, 이를 감안한 자료해석 필요



국가별 지난 7일간 확진자 발생현황 (2022. 07. 31. 기준) (출처) [WHO Situation Report](#)



코로나19 주별 발생 현황 (2022. 07. 31. 기준) (출처) [WHO Situation Report](#)

방심하는 순간,
돌아옵니다



여름휴가를 안전하게! 다중이용시설 방역수칙

관리·운영·종사자는 지켜주세요

- ① **방역 관리** - 방역관리자 지정 및 유증상 종사자는 방역관리자에게 알리고 집에서 쉬도록 조치 (유급휴가, 재택 등 활용)
- 출입구 등에 방역수칙 게시·안내 (마스크 착용, 1m 이상 거리 유지, 유증상자 이용 자제, 음식물 섭취 장소 등)
- ② **마스크 착용** - 올바른 방법으로 상시 마스크 착용 (밀폐·밀접·밀접 환경 및 감염취약시설에서는 KF80 이상 착용)
* 감염취약시설: 코로나19 고위험군이 주로 이용하는 시설
- 음식물 섭취 공간은 환기 가능한 장소에 마련 (불가피한 상황 외 상시 마스크 착용 안내)
- ③ **사람 간 거리 유지** - 시설 내 밀집도 완화 환경 조성
(1) 테이블간 1m 이상 간격 유지, (2) 좌석 한 칸 비우기, (3) 칸막이 활용 (4) 기타 다른 일행과의 충분한 거리 유지
- ④ **손 씻기** - 손 소독제 비치 또는 손 씻을 수 있는 공간 마련
- ⑤ **환기 및 소독**
 - 하루에 3회 이상(회당 10분 이상) 주기적으로 환기
 - 지하, 창문이 없는 시설은 출입문 또는 환기 설비를 통한 환기횟수 증가
 - 자동환기시스템 갖춘 경우 외부공기 유입을 최대화해 상시 가동하고 자연환기 병행
 - 냉난방 시 2시간마다 1회(10분 이상) 자연환기
 - 일 1회 이상 소독
 - 공용물품, 출입문, 손잡이, 난간 등 특히 손이 자주 닿는 장소 및 물건 등



시설 이용자도 지켜주세요

- ① **게시·안내된 방역수칙 준수** (발열호흡기 증상 시 시설 이용 자제)
- ② **올바른 방법으로 상시 마스크 착용** (3밀 환경 및 감염취약시설에서는 KF80 이상 착용)
- ③ **실내 음식물 섭취 등 마스크 벗는 시간 최소화**
(음식물 섭취 전후에는 마스크 계속 착용 / 지정된 공간에서 섭취 및 마스크 벗은 상태에서 대화는 자제)
- ④ **타인과 1m 이상 거리 유지** 또는 시설 내 밀집도 조절을 위한 **관리·운영자의 방침 준수**
(공용 공간은 혼잡한 시간을 피해서 이용)
- ⑤ 공용물품, 출입문, 손잡이 등을 만진 후엔 **손 씻기 또는 손 소독하기**

