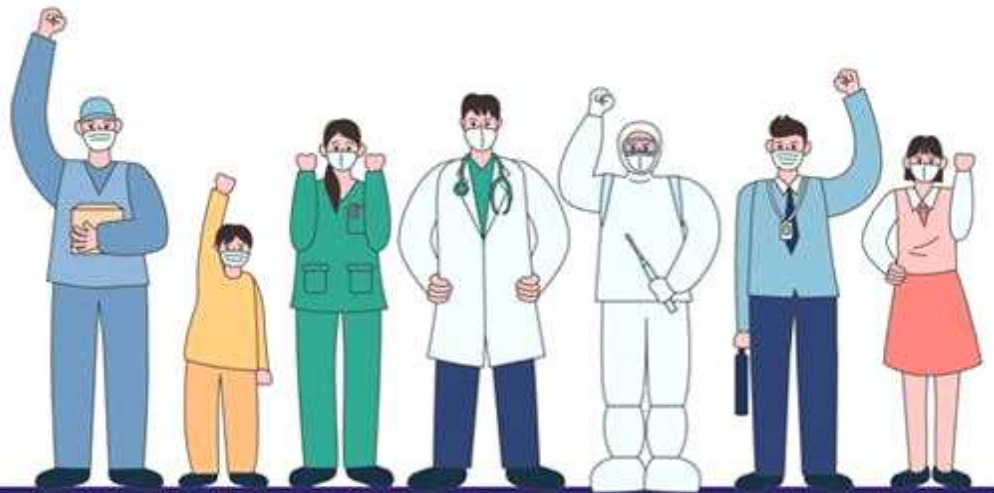


서울시 코로나19 대응 주요소식

THE DAILY NEWS REVIEW

2022. 07. 28. 목요일



발행일 2022. 07. 28.

발행처 서울특별시 시민건강국

1. 코로나19 발생 현황

신종 코로나바이러스감염증-19 상황판

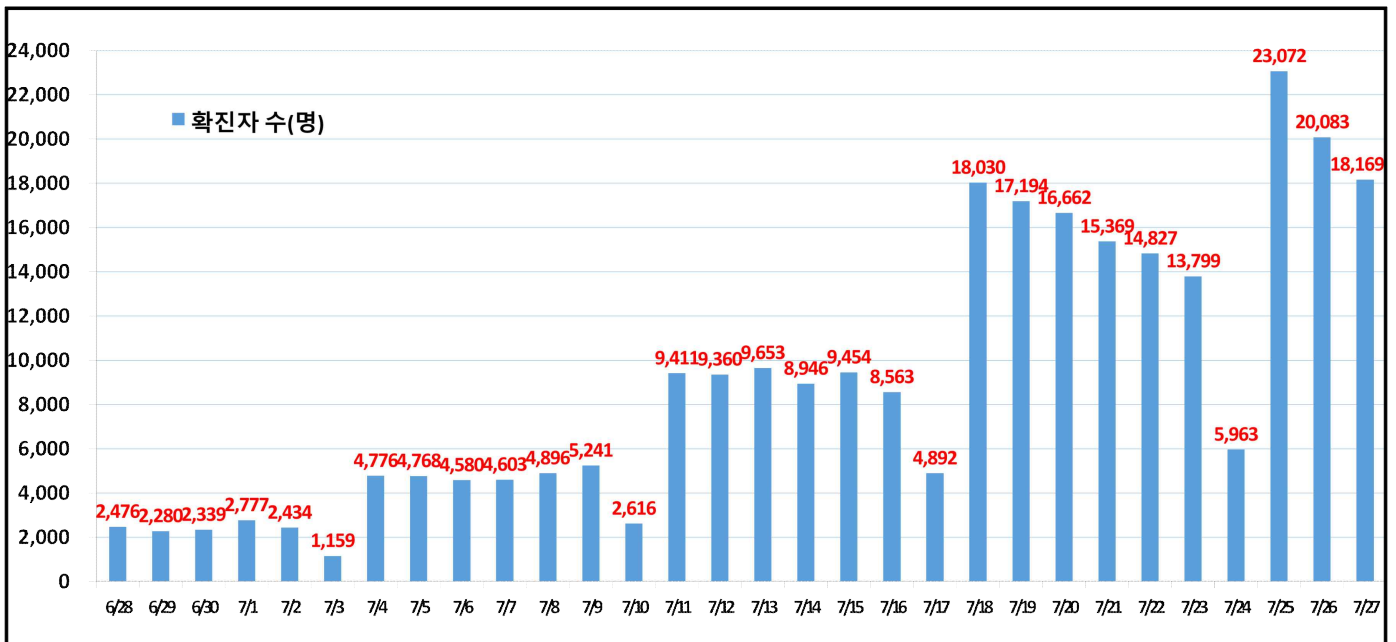
구분	확진환자 현황		
	서울시	전 국	전세계
확진자	3,929,537* +18,169	19,535,242 +88,384	573,811,593
사망자	4,954 +5	24,957 +25	6,393,495

- 1) 서울시의 경우, '서울시 코로나19 발생동향' '22. 07. 28. 0시 기준
- 2) 질병청 공식발표 3,929,537명 (07. 28. 00:00 기준) / *시스템 오신고 통계수정(-39)
- 3) 전 세계의 경우, '2019-nCoV Global Cases (by Johns Hopkins CSSE)' '22. 07. 28. 15시 기준

서울시 현황

- 서울시 신규 확진환자 18,169명, 누적 확진환자는 총 3,929,537명
- 우리나라 사망자는 총 24,957명으로 치명률은 0.13%이며, 서울시 사망자는 4,954명, 치명률은 0.13%으로 전국대비 동일하게 나타남
- 주요 발생원인별 현황 (2022. 07. 28. 0시 기준)
 - 병원·요양시설(26): 도봉구 소재 요양시설 관련('22.7.(4)) 5, 서초구 소재 요양병원 관련('22.7.) 5, 동대문구 소재 요양병원 관련('22.7.) 4 등
 - 기타확진자접촉(19): 기타 확진자 접촉 19
 - 해외유입(11): 해외입국 내국인 7(베트남3 등), 외국인 4(몽골3 등)

일일 확진환자 현황

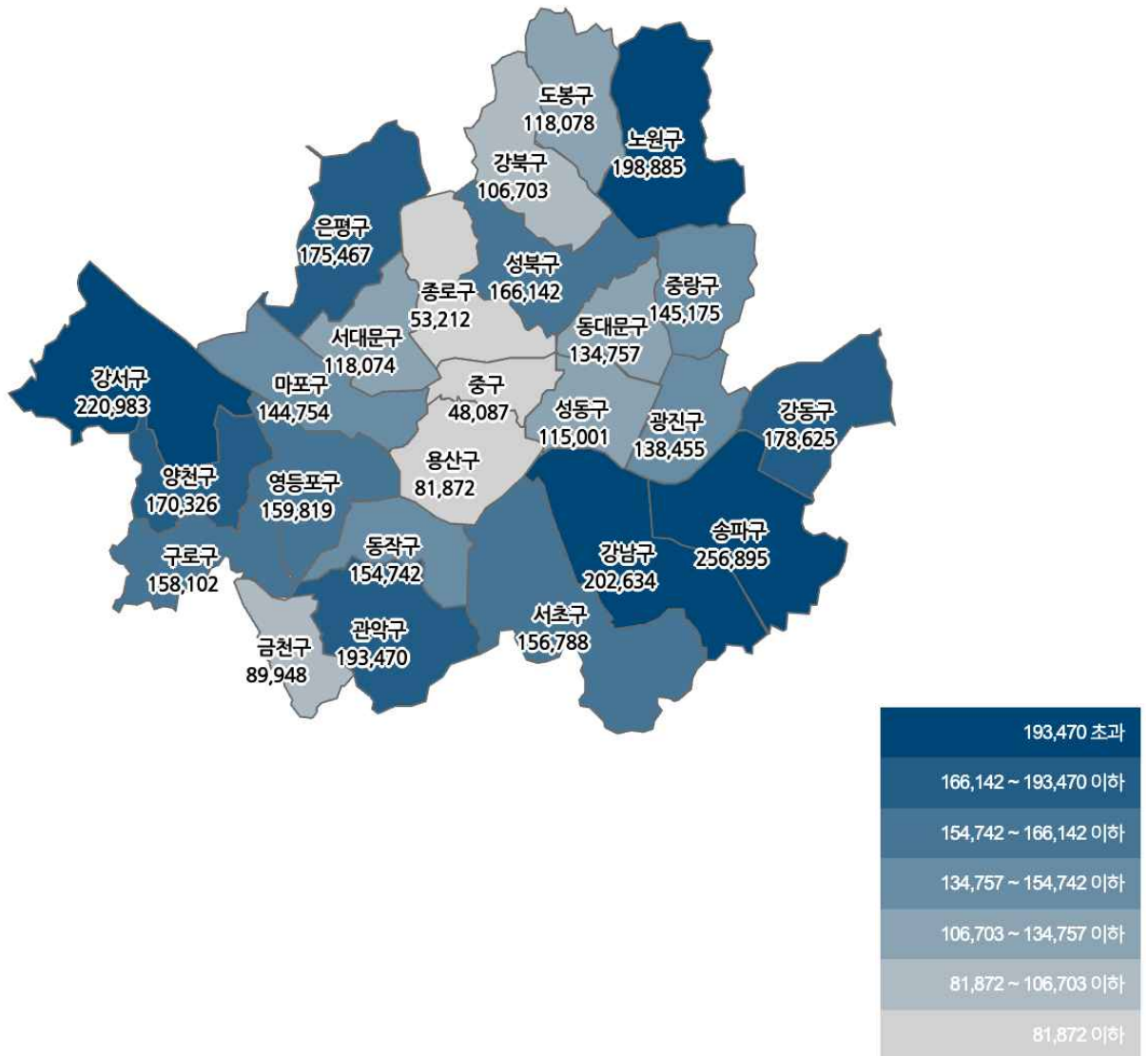


● 서울시 자치구별 확진환자 발생 현황

- 서울시 전체 확진자는 총 3,929,537명

거주지 기준(명): 송파 256,895, 강서 220,983, 강남 202,634, 노원 198,885, 관악 193,470, 강동 178,625, 은평 175,467, 양천 170,326, 성북 166,142, 영등포 159,819, 구로 158,102, 서초 156,788, 동작 154,742, 중랑 145,175, 마포 144,754, 광진 138,455, 동대문 134,757, 도봉 118,078, 서대문 118,074, 성동 115,001, 강북 106,703, 금천 89,948, 용산 81,872, 종로구 53,212, 중구 48,087, 기타 242,543(타시도 이관 등)

구분	합계	종로구	중구	용산구	성동구	광진구	동대문	중랑구	성북구	강북구	도봉구	노원구	은평구	서대문	마포구	양천구	강서구	구로구	금천구	영등포	동작구	관악구	서초구	강남구	송파구	강동구	기타
전일 누계	3,911,407	5,283	4,784	8,484	11,494	13,692	13,172	14,652	16,394	10,619	11,734	19,397	17,467	11,753	14,062	16,609	21,952	15,399	8,937	19,165	15,038	19,256	15,992	20,610	25,739	17,765	24,429
7.27. 증가	18,169	229	203	408	507	763	555	613	738	514	444	888	800	561	692	817	1,031	703	351	654	704	924	865	1,024	1,155	830	1,114
합계	3,929,537	5,212	4,987	8,892	11,991	13,455	13,727	15,265	17,132	11,133	12,178	20,285	18,267	12,314	14,754	17,426	22,983	16,102	9,288	20,819	16,742	20,870	26,765	36,894	18,595	25,543	

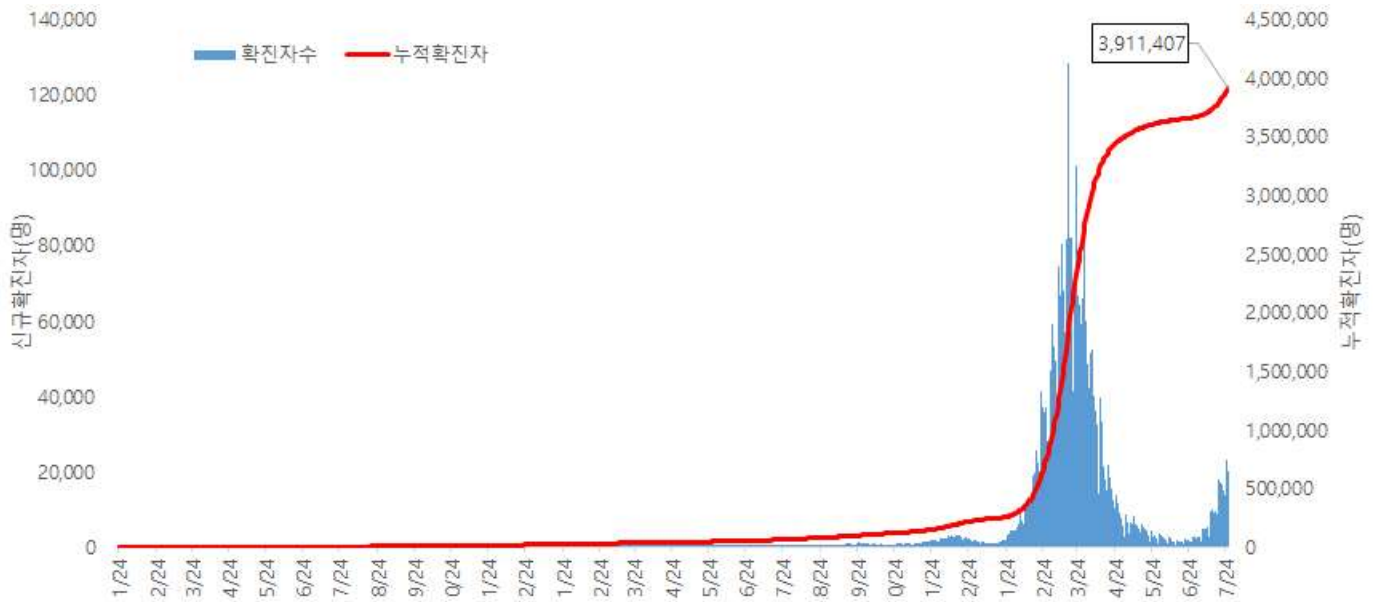


서울시 자치구별 확진자 총 누계 현황

● 서울시 코로나19 발생 현황 (2022. 07. 26. 24시 기준)

- 확진자 일별 발생 추이 및 누적 현황

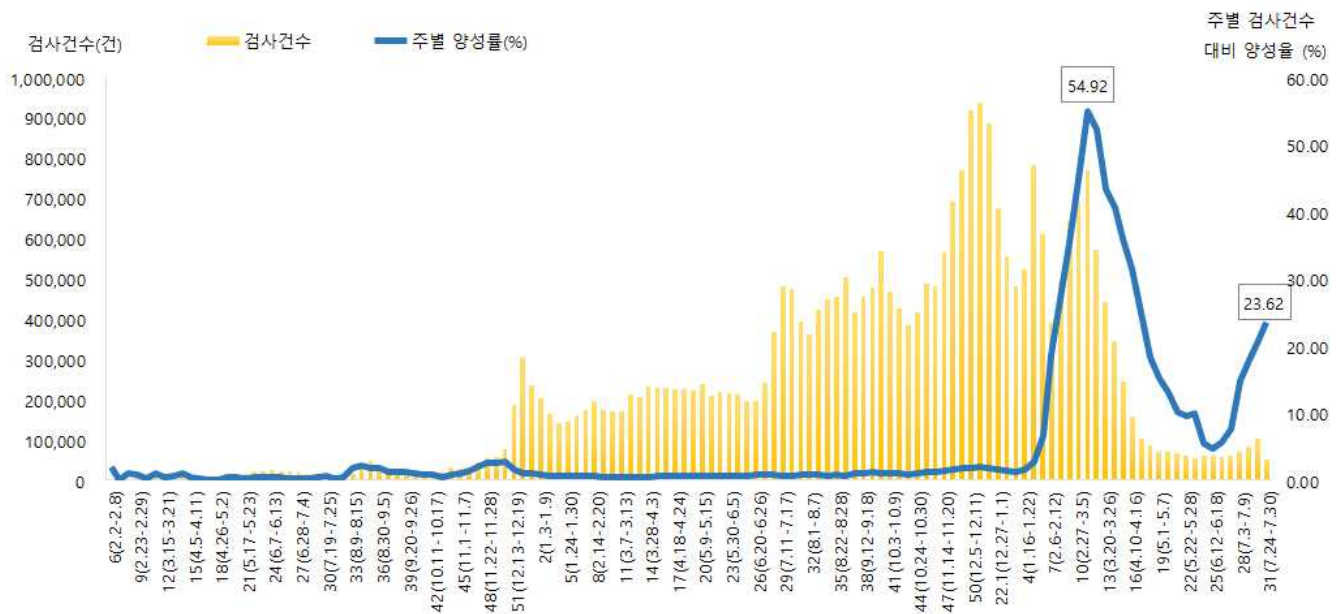
* 신규 확진자 20,083명, 누적환자 총 3,911,407명



<서울시 코로나19 신규 확진자 일별 발생추이 및 누적 현황(명, 보고일 기준)>

- 주별 PCR 검사건수 및 확진환자 양성률

* 금주 52,243건 중 12,338명 확진, 검사 수 대비 양성률 23.62%



서울시 코로나19 확진자 주별 검사현황 및 양성률

● 서울시 코로나19 사망자 현황 (2022. 07. 26. 24시 기준)

- 서울시 코로나19 누적 확진자 총 3,911,407명 중 사망 4,949명(0.13%)임

서울시 코로나19 사망자 일반적 특성표

(단위: 명)

구분		계	
총계		4,949	100.0%
성별	남	2,675	54.1%
	여	2,274	45.9%
연령*	0~9세	5	0.1%
	10~19세	3	0.0%
	20~29세	18	0.4%
	30~39세	28	0.6%
	40~49세	85	1.7%
	50~59세	257	5.2%
	60~69세	721	14.6%
	70~79세	1,365	27.6%
	≥ 80세	2,467	49.8%
	< 65세	684	13.8%
	≥ 65세	4,265	86.2%
진단소요일**	증상-확진	평균	2.8
		최대	90.0
		최소	0.0
	증상-사망	평균	16.1
		최대	125.0
		최소	0.0
	확진-사망	평균	12.5
		최대	166.0
		최소	0.0

※ 연령* 설정 시 사망당시 연령으로 산출

※ 진단소요일** 설정 시 사후에 확진된 547명은 제외하고 산출

● 인구학적 특성별 발생 현황 (2022. 07. 26. 24시 기준)

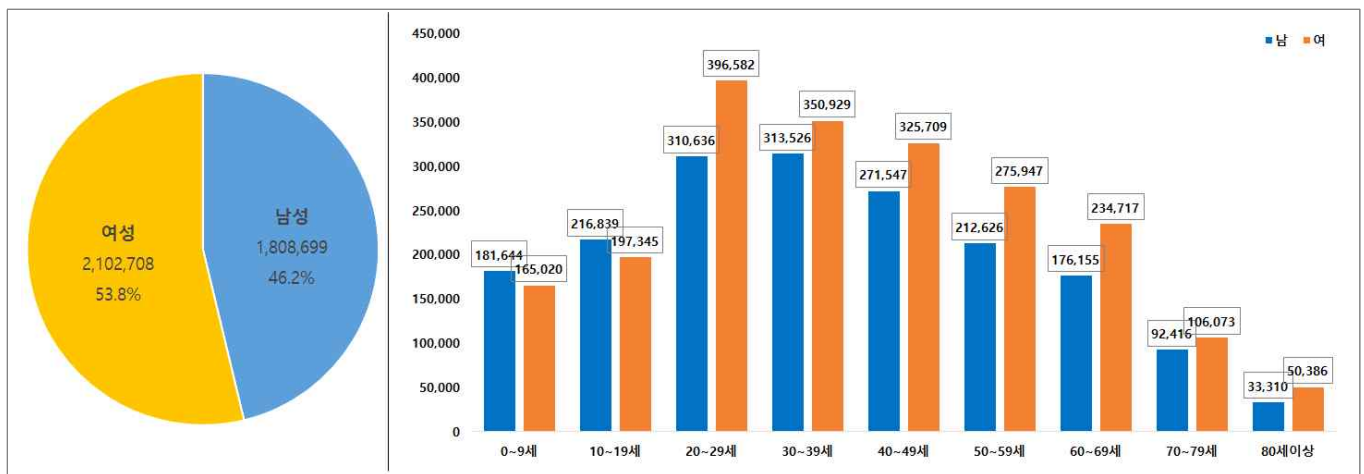
- (누적) 여성이 53.8%로 남성보다 높음, 20-50대가 62.9%임
- (최근 3개월) 일별 확진자수는 4,279.84명 → 1,621.93명 → 9,352.54명이며, 10만명당 확진자수는 1,403.39명 → 514.69명 → 2,572.13명임

(단위: 명, %)

구분		누적	5월 (5.1.-5.31.)	6월 (6.1.-6.30.)	7월 (7.1.-7.26.)
확진자수		3,911,407 (100.0)	132,675 (100.0)	48,658 (100.0)	243,166 (100.0)
일별 확진자수		4,274.76	4,279.84	1,621.93	9,352.54
10만명당 확진자수		41,373.57	1,403.39	514.69	2,572.13
성별	남성	1,808,699 (46.2)	58,270 (43.9)	21,530 (44.2)	106,534 (43.8)
	여성	2,102,708 (53.8)	74,405 (56.1)	27,128 (55.8)	136,632 (56.2)
연령	0-9	346,664 (8.8)	8,507 (6.3)	2,981 (6.1)	15,905 (6.5)
	10-19	414,184 (10.6)	13,413 (10.1)	4,976 (10.2)	29,373 (12.1)
	20-29	707,218 (18.1)	26,634 (20.1)	11,309 (23.2)	54,878 (22.6)
	30-39	664,455 (17.0)	23,101 (17.4)	9,517 (19.6)	45,002 (18.5)
	40-49	597,256 (15.3)	19,741 (14.9)	7,141 (14.7)	36,061 (14.8)
	50-59	488,573 (12.5)	17,070 (12.9)	5,966 (12.3)	28,753 (11.8)
	60-69	410,872 (10.5)	13,746 (10.4)	4,111 (8.4)	19,659 (8.1)
	70-79	198,489 (5.1)	7,269 (5.5)	1,900 (3.9)	9,732 (4.0)
	80이상	83,696 (2.1)	3,194 (2.4)	757 (1.6)	3,803 (1.6)
사망자		4,949 (0.13)	227 (0.17)	62 (0.13)	58 (0.02)

※ 치명률= 사망자수/확진자수 × 100 ※ 인구 10만명당 발생률은 통계청에서 제공하는 2021년 행정구역별 연앙인구 기준.

- 성별·연령별 분포 현황



< 성별/연령별 분포 >

- 최근 4주간 주별 발생현황(보고일 기준)

(단위: 명, %)

구분		7월 1주 (7.3.-7.9.)	7월 2주 (7.10.-7.16.)	7월 3주 (7.17.-7.23.)	7월 4주 中 3일 (7.24.-7.26.)
계		30,022	58,004	100,775	49,154
10만명당 확진자수		317.6	613.5	1,066.0	519.9
일평균 확진자수		4,288.9	8,286.3	14,396.4	16,384.7
성별	남성	13,216 (44.0)	25,456 (43.9)	43,711 (43.4)	21,888 (44.5)
	여성	16,806 (56.0)	32,548 (56.1)	57,064 (56.6)	27,266 (55.5)
연령	0-9	1,810 (6.0)	3,966 (6.8)	6,575 (6.6)	3,196 (6.6)
	10-19	3,421 (11.4)	7,587 (13.1)	12,933 (12.8)	4,835 (9.8)
	20-29	7,280 (24.2)	13,106 (22.6)	22,836 (22.7)	10,323 (21.0)
	30-39	5,752 (19.2)	10,716 (18.5)	18,223 (18.1)	9,346 (19.0)
	40-49	4,468 (14.9)	8,478 (14.6)	14,744 (14.6)	7,661 (15.6)
	50-59	3,664 (12.2)	6,788 (11.7)	11,601 (11.5)	6,118 (12.4)
	60-69	2,259 (7.5)	4,411 (7.6)	8,177 (8.1)	4,392 (8.9)
	70-79	956 (3.2)	2,183 (3.8)	4,035 (4.0)	2,389 (4.9)
	80이상	412 (1.4)	769 (1.3)	1,651 (1.6)	894 (1.8)
65세 이상		2,337 (7.8)	4,847 (8.4)	9,397 (9.3)	5,251 (10.7)
사망자 총계		9 (0.03)	13 (0.02)	20 (0.02)	11 (0.02)
무증상자		7,495 (25.0)	13,893 (24.0)	23,749 (23.6)	12,680 (25.8)

● 자치구별 발생 현황(발생구 기준) (2022. 07. 26. 24시 기준)

- 송파구 발생이 6.5%(255,741명)로 가장 높았으며, 강서구 5.6%(219,955명), 강남구 5.2%(201,614명) 순이었음
- 인구 10만명당 확진자수는 영등포구가 42,736.15명으로 가장 많았고, 광진구 40,618.84명, 동작구 40,160.60명 순이었음

구분	누적			금일 신규		
	확진자수(명)	분율(%)	10만명당 확진자수*	확진자수(명)	분율(%)	10만명당 확진자수*
종로구	52,984	(1.4)	37,112.22	278	(1.4)	194.72
중구	47,884	(1.2)	39,760.69	263	(1.3)	218.38
용산구	81,464	(2.1)	37,302.84	437	(2.2)	200.10
성동구	114,494	(2.9)	40,112.39	552	(2.7)	193.39
광진구	137,694	(3.5)	40,618.84	748	(3.7)	220.66
동대문구	134,173	(3.4)	40,043.75	581	(2.9)	173.40
중랑구	144,564	(3.7)	37,392.09	692	(3.4)	178.99
성북구	165,346	(4.2)	38,649.49	797	(4.0)	186.30
강북구	106,189	(2.7)	35,485.22	524	(2.6)	175.11
도봉구	117,635	(3.0)	37,016.06	588	(2.9)	185.03
노원구	197,999	(5.1)	38,650.96	948	(4.7)	185.06
은평구	174,669	(4.5)	37,173.38	922	(4.6)	196.22
서대문구	117,514	(3.0)	38,765.01	633	(3.2)	208.81
마포구	144,064	(3.7)	39,554.17	740	(3.7)	203.17
양천구	169,511	(4.3)	37,973.06	750	(3.7)	168.01
강서구	219,955	(5.6)	38,479.64	1,137	(5.7)	198.91
구로구	157,399	(4.0)	39,662.79	671	(3.3)	169.08
금천구	89,597	(2.3)	39,245.38	377	(1.9)	165.13
영등포구	159,168	(4.1)	42,736.15	815	(4.1)	218.83
동작구	154,039	(3.9)	40,160.60	806	(4.0)	210.14
관악구	192,546	(4.9)	39,766.00	1,030	(5.1)	212.72
서초구	155,932	(4.0)	37,899.55	969	(4.8)	235.52
강남구	201,614	(5.2)	38,361.02	1,074	(5.3)	204.35
송파구	255,741	(6.5)	39,020.90	1,340	(6.7)	204.46
강동구	177,798	(4.5)	38,984.89	895	(4.5)	196.24

※ 분율=자치구 확진자 수/서울시 확진자 수×100

※ 인구 10만명당 확진자수는 통계청에서 제공하는 2021년 행정구역별 연앙인구를 기준으로 함

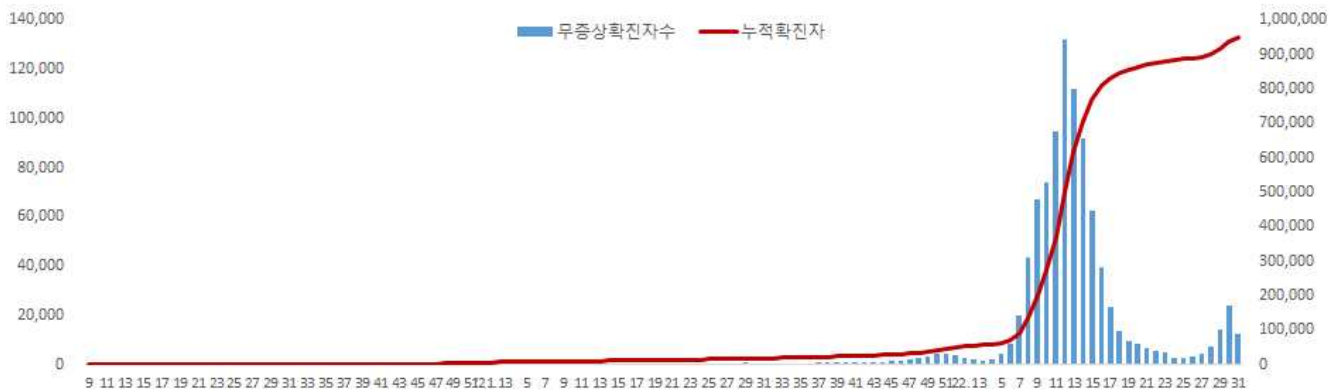
● 무증상자 발생현황 (2022. 07. 26. 24시 기준)

- 누적 무증상자는 24.3%(951,361명)이며, 남성이 54.0%로 여성보다 높음
- 무증상 확진자 중 20-50대가 62.6%이며, 사망 1,907명(10세 미만 3명, 10대 2명, 20대 9명, 30대 13명, 40대 44명, 50대 104명, 60대 238명, 70대 483명, 80세 이상 1,011명)임 - 치명률 0.20% (80세 이상 3.82%)

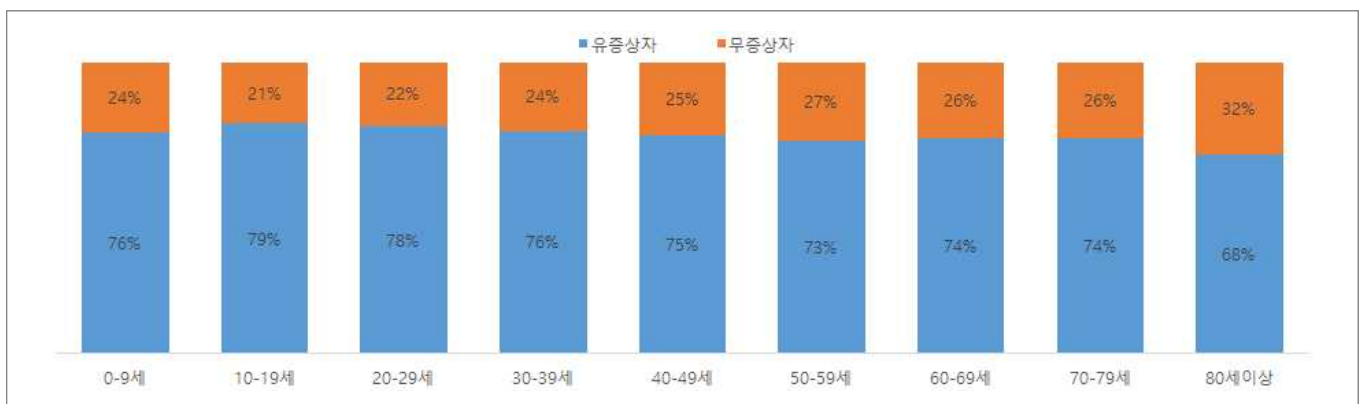
(단위: 명, %)

구분		무증상자	사망자
계		951,361 (100.0)	1,907 (0.20)
성별	남성	513,817 (54.0)	995 (0.19)
	여성	437,544 (46.0)	912 (0.21)
연령	0-9	84,301 (8.9)	3 (0.00)
	10-19	86,997 (9.0)	2 (0.00)
	20-29	154,405 (16.2)	9 (0.00)
	30-39	156,929 (16.5)	13 (0.01)
	40-49	151,081 (15.9)	44 (0.03)
	50-59	132,753 (14.0)	104 (0.08)
	60-69	107,056 (11.3)	238 (0.22)
	70-79	51,394 (5.4)	483 (0.94)
80이상	26,445 (2.8)	1,011 (3.82)	

※ 치명률= 사망자수/무증상 확진자수×100; 확진 당시 기초역학조사서 상 무증상자



<서울시 코로나19 주별 무증상 확진자 누적 현황(명, 보고일 기준)>



<서울시 코로나19 연령별 무증상 확진자 현황>

● **총괄 선별진료소 검체 운영 현황 (2022. 07. 27. 19시 서울시 일일상황보고 기준)**

(단위 : 건)

구 분	총 누계	주간 계	7.21.(목)	7.22.(금)	7.23.(토)	7.24.(일)	7.25.(월)	7.26.(화)	7.27.(수)
계	15,531,044	113,552	15,304	15,442	10,807	10,562	27,146	18,717	15,574
평 균	225,087.6	1,645.7	221.8	223.8	156.6	153.1	393.4	271.3	225.7

● **보건소 선별진료소(25개 자치구) 검체 검사 현황**

(단위 : 건)

구 분	총 누계	주간 계	7.21.(목)	7.22.(금)	7.23.(토)	7.24.(일)	7.25.(월)	7.26.(화)	7.27.(수)
계	12,770,712	104,421	13,654	14,520	10,218	9,848	24,814	17,190	14,177
평 균	510,828.5	4,176.8	546.2	580.8	408.7	393.9	992.6	687.6	567.1
최고	강남구	강남구	강남구	강남구	강남구	강남구	강남구	강남구	강남구
	1,066,803	8,286	1,076	1,065	724	934	1,993	1,421	1,073
최저	양천구	종로구	강북구	강북구	구로구	양천구	도봉구	강북구	종로구
	232,638	2,328	258	328	0	0	572	374	261

● **의료기관 선별진료소(44개소) 검체 검사 현황**

(단위 : 건)

구 분	총 누계	주간 계	7.21.(목)	7.22.(금)	7.23.(토)	7.24.(일)	7.25.(월)	7.26.(화)	7.27.(수)
계	2,760,332	9,131	1,650	922	589	714	2,332	1,527	1,397
평 균	61,340.7	203	36.7	20.5	13.1	15.9	51.8	33.9	31.0
최고	아산병원	고대안암 병원	고대안암 병원	양지 병원	고대안암 병원	고대안암 병원	연대 세브란스 병원	고대안암 병원	고대안암 병원
	638,995	666	115	86	73	72	143	117	92
최저	동부병원	순천향병원 외 6개소	순천향병원 외 6개소	순천향병원 외 7개소	서울대학교 병원 외 27개소	순천향병원 외 14개소	순천향병원 외 9개소	순천향병원 외 7개소	국립중앙 의료원 외 23개소
	2,298	0	0	0	0	0	0	0	0

※ 의료기관 선별실적 24시 기준으로 수정 반영

● 국내 코로나19 확진자 현황

✓ 연령별 분포 현황

- 07. 28. 09시 기준 국내 확진자 발생 수는 18세 이하 16,748명(20.7%), 60세 이상 14,414명(15.3%)임

✓ 지역별 분포 현황

- 전국 확진자 19,535,242명 중 서울 지역 확진자는 3,929,537명으로 20.1%를 차지함

국내 코로나19 확진자 연령별 발생현황 (7.28. 0시 기준, 누적 19,535,242명)

구 분		7.22	7.23	7.24	7.25	7.26	7.27	7.28
국내 확진자 수		68,277	68,245	65,061	35,526	98,921	99,753	87,959
60세 이상	확진자 수	10,491	11,420	11,267	5,098	15,173	17,024	14,414
	%	15.4	16.7	17.3	14.4	15.3	17.1	16.4
18세 이하	확진자 수	15,439	15,665	15,252	9,370	20,497	18,825	16,748
	%	22.6	23.0	23.4	26.4	20.7	18.9	19.0

* 연령별 '20.1월 이후 누적 확진자수/연령별 인구('21.12월 행정안전부 주민등록인구현황 기준)

※ 역학조사 결과 변동 가능, 코로나바이러스감염증-19 누리집(ncov.mohw.go.kr)에서 일자별 전체 확진자 현황 다운로드 가능

국내 코로나19 확진자 지역별 발생현황 (7.28. 0시 기준, 87,959명)

지 역	금일 신규		확진자 누계	(%)	인구10만명당 발생률
	국내 발생	해외 유입			
서울	18,158	11	3,929,537	(20.1)	41,322
부산	4,689	7	1,175,423	(6.0)	35,083
대구	3,031	22	813,487	(4.2)	34,103
인천	4,752	96	1,147,162	(5.9)	38,908
광주	2,443	26	564,428	(2.9)	39,153
대전	2,548	24	549,519	(2.8)	37,839
울산	2,365	12	417,669	(2.1)	37,239
세종	722	6	149,770	(0.8)	40,272
경기	24,214	40	5,310,198	(27.2)	39,145
강원	2,841	12	558,750	(2.9)	36,318
충북	2,881	24	595,770	(3.0)	37,296
충남	3,634	24	768,503	(3.9)	36,263
전북	2,784	16	640,911	(3.3)	35,868
전남	2,410	8	630,105	(3.2)	34,379
경북	4,245	42	840,996	(4.3)	32,018
경남	4,416	19	1,166,341	(6.0)	35,192
제주	1,826	13	264,823	(1.4)	39,131
검역	0	23	11,850	(0.1)	-
총합계	87,959	425	19,535,242	(100.0)	37,831

※ 지역별 '20.1월 이후 누적 확진자수 / 지역별 인구('21.12월 행정안전부 주민등록인구현황 기준)

※※ 신고 기관 주소 환자 수에 대한 발생률로 실제 해당지역 발생률과 차이가 있음

해외 현황

● 국외 발생 현황

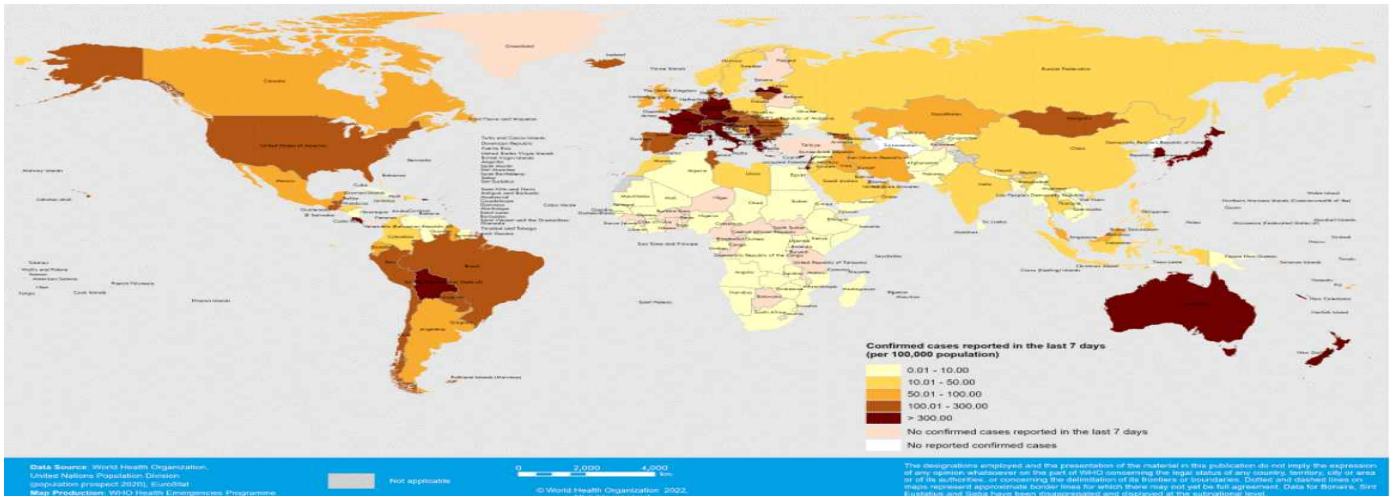
- 07. 28. 09시 까지 보고된 국외 총 확진자수는 **551,067,771명**으로 전일대비 **0.21% 증가**함
- 이 중 **6,359,183명** 사망하여 치명률은 **1.15%**로 확인됨

국외 코로나19 치명률 현황 (2022. 07. 28. 9시 최신기준) (출처) [질병관리청](#)

국가 및 지역	확진자수(%)		사망자수(%)		치명률(%)	증가율(%) *전일 대비
아시아	102,953,040	18.68%	1,056,808	16.62%	1.03%	0.25%
중동	24,866,388	4.51%	312,565	4.92%	1.26%	0.17%
아메리카	167,803,016	30.45%	2,775,580	43.65%	1.65%	0.11%
유럽	232,867,061	42.26%	2,009,786	31.60%	0.86%	0.25%
오세아니아	10,923,820	1.98%	15,115	0.24%	0.14%	0.51%
아프리카	8,564,285	1.55%	172,582	2.71%	2.02%	0.01%
기타	3,090,161	0.56%	16,747	0.26%	0.54%	0.11%
전세계	551,067,771	100.00%	6,359,183	100.00%	1.15%	0.21%

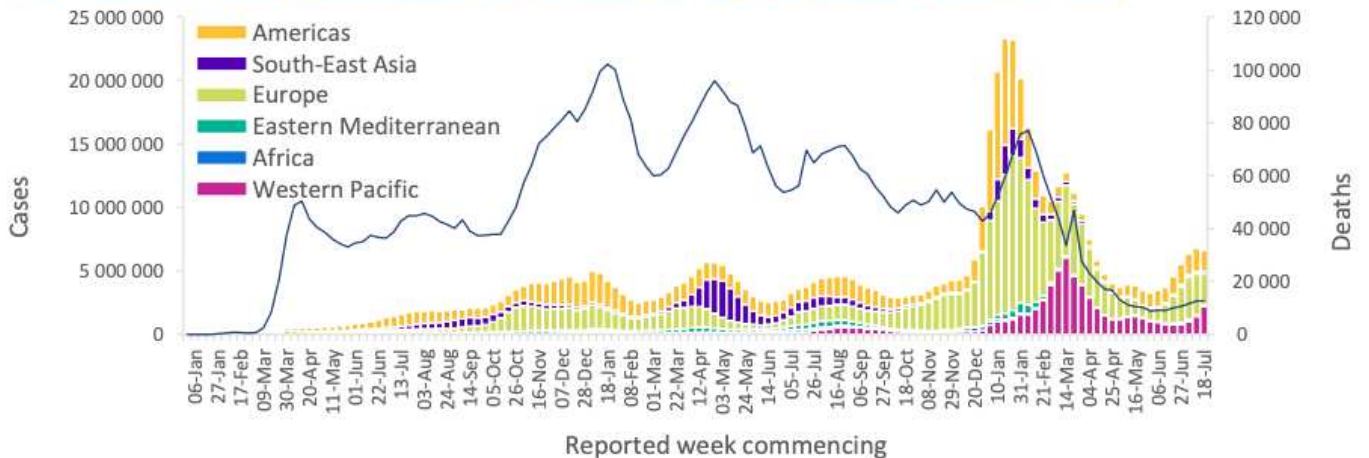
* 치명률=사망자수/확진자수*100, *증가율=(당일확진자-전일확진자)/전일확진자*100

- ※ '21.6.19부터 WHO 전 세계 주말 발생동향이 월요일(제네바 기준)에 게시되어 국외발생현황도 2.14일부터 월요일부터 금요일까지 제공됨을 알려드립니다.
- ※ 통계방식 변경(21.9.23.부터 적용): WHO Dashboard 통계자료 사용. 단, 한국은 보도참고자료, 중국은 중국위생건강위원회 자료 적용
- ※ 통계방식 변경(22.3.21.부터 적용): 홍콩정부의 확진자 집계 변경에 따라 Our world in data 자료 참고(추후 집계방식 변동에 따라 재변동 가능)
- ※ 최근(22.2월~3월) 전 세계 환자 재증가 등 유행 상황 변동으로 출처원(WHO 등)의 자료 불안정, 이를 감안한 자료해석 필요



국가별 지난 7일간 확진자 발생현황 (2022. 07. 24. 기준) (출처) [WHO Situation Report](#)

Figure 1. COVID-19 cases reported weekly by WHO Region, and global deaths, as of 24 July 2022**



코로나19 주별 발생 현황 (2022. 07. 24. 기준) (출처) [WHO Situation Report](#)

방심하는 순간,
돌아옵니다



여름휴가를 안전하게! 다중이용시설 방역수칙

관리·운영·종사자는 지켜주세요

- ① **방역 관리** - 방역관리자 지정 및 유증상 종사자는 방역관리자에게 알리고 집에서 쉬도록 조치 (유급휴가, 재택 등 활용)
- 출입구 등에 방역수칙 게시·안내 (마스크 착용, 1m 이상 거리 유지, 유증상자 이용 자제, 음식물 섭취 장소 등)
- ② **마스크 착용** - 올바른 방법으로 상시 마스크 착용 (밀폐·밀접·밀접 환경 및 감염취약시설에서는 KF80 이상 착용)
* 감염취약시설: 코로나19 고위험군이 주로 이용하는 시설
- 음식물 섭취 공간은 환기 가능한 장소에 마련 (불가피한 상황 외 상시 마스크 착용 안내)
- ③ **사람 간 거리 유지** - 시설 내 밀집도 완화 환경 조성
(1) 테이블간 1m 이상 간격 유지, (2) 좌석 한 칸 비우기, (3) 칸막이 활용 (4) 기타 다른 일행과의 충분한 거리 유지
- ④ **손 씻기** - 손 소독제 비치 또는 손 씻을 수 있는 공간 마련
- ⑤ **환기 및 소독**
 - 하루에 3회 이상(회당 10분 이상) 주기적으로 환기
 - 지하, 창문이 없는 시설은 출입문 또는 환기 설비를 통한 환기횟수 증가
 - 자동환기시스템 갖춘 경우 외부공기 유입을 최대화해 상시 가동하고 자연환기 병행
 - 냉난방 시 2시간마다 1회(10분 이상) 자연환기
 - 일 1회 이상 소독
 - 공용물품, 출입문, 손잡이, 난간 등 특히 손이 자주 닿는 장소 및 물건 등



시설 이용자도 지켜주세요

- ① **게시·안내된 방역수칙 준수** (발열호흡기 증상 시 시설 이용 자제)
- ② **올바른 방법으로 상시 마스크 착용** (3밀 환경 및 감염취약시설에서는 KF80 이상 착용)
- ③ **실내 음식물 섭취 등 마스크 벗는 시간 최소화**
(음식물 섭취 전후에는 마스크 계속 착용 / 지정된 공간에서 섭취 및 마스크 벗은 상태에서 대화는 자제)
- ④ **타인과 1m 이상 거리 유지** 또는 시설 내 밀집도 조절을 위한 **관리·운영자의 방침 준수**
(공용 공간은 혼잡한 시간을 피해서 이용)
- ⑤ 공용물품, 출입문, 손잡이 등을 만진 후엔 **손 씻기 또는 손 소독하기**

