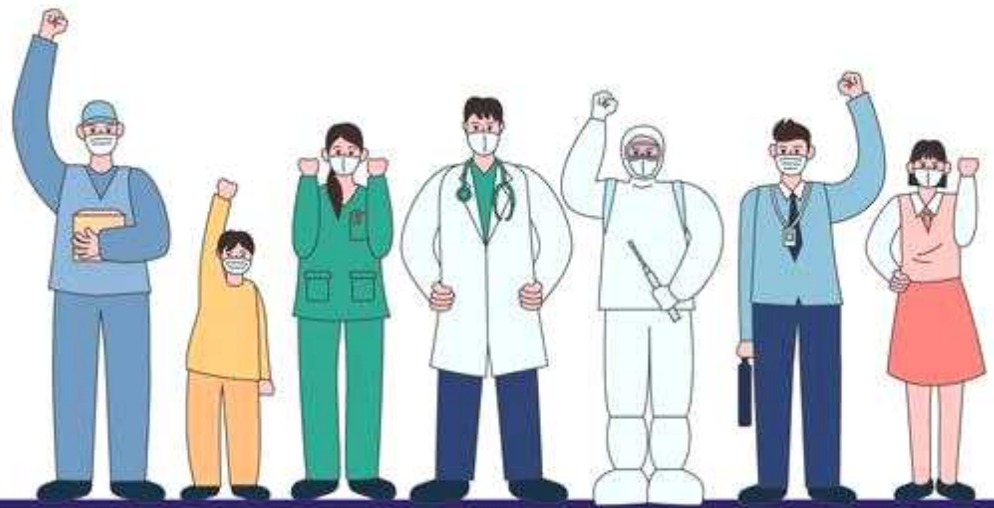


서울시 코로나19 대응 주요소식

THE DAILY NEWS REVIEW

2022. 07. 26. 화요일



1. 코로나19 발생 현황

신종 코로나바이러스감염증-19 상황판

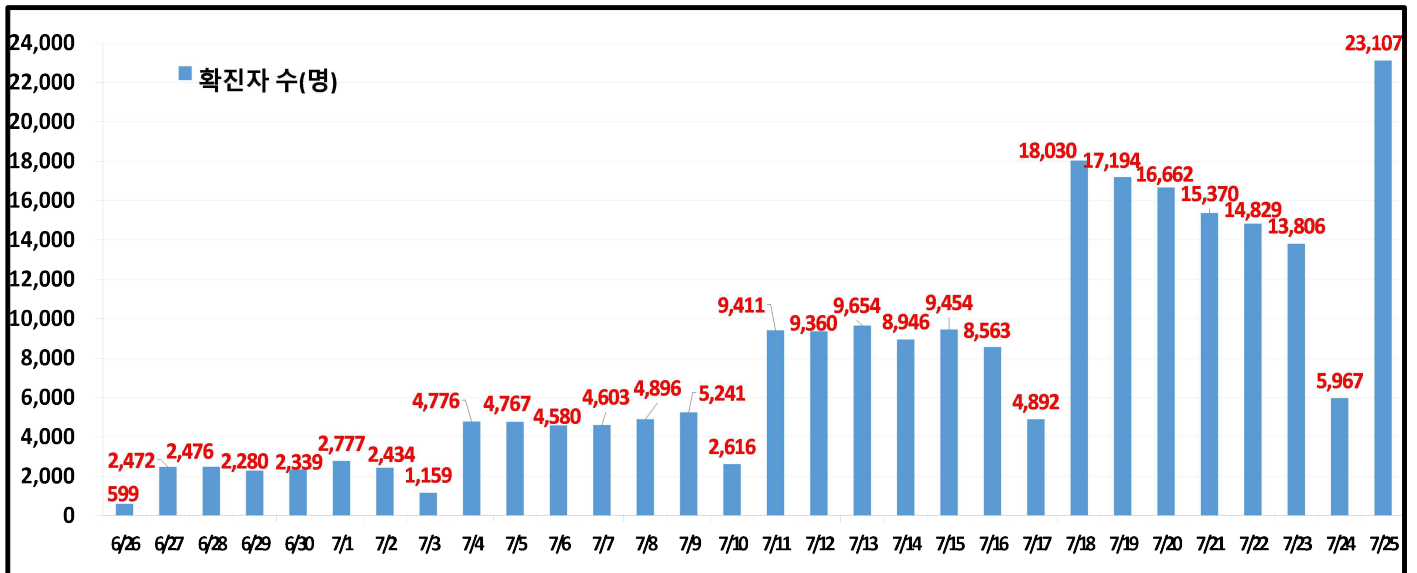
구분	확진환자 현황		
	서울시	전 국	전세계
확진자	3,891,336 +23,107	19,346,764 +99,327	571,183,367
사망자	4,944 +1	24,907 +17	6,386,233

- 1) 서울시의 경우, '서울시 코로나19 발생동향' '22. 07. 26. 0시 기준
- 2) 질병청 공식발표 3,891,336명 (07. 26. 00:00 기준)
- 3) 전 세계의 경우, '2019-nCoV Global Cases (by Johns Hopkins CSSE)' '22. 07. 26. 14시 기준

서울시 현황

- 서울시 신규 확진환자 23,107명, 누적 확진환자는 총 3,891,336명
- 우리나라 사망자는 총 24,907명으로 치명률은 0.13%이며, 서울시 사망자는 4,944명, 치명률은 0.13%으로 전국대비 동일하게 나타남
- 주요 발생원인별 현황 (2022. 07. 26. 0시 기준)
 - 병원·요양시설(21): 서초구 소재 요양병원 관련('22.7.) 10, 도봉구 소재 요양시설 관련('22.7.(2)) 4, 종로구 소재 요양시설 관련('22.7.) 2 등
 - 기타확진자접촉(40): 기타 확진자 접촉 40
 - 해외유입(1): 해외입국 내국인 1(일본1)

일일 확진환자 현황

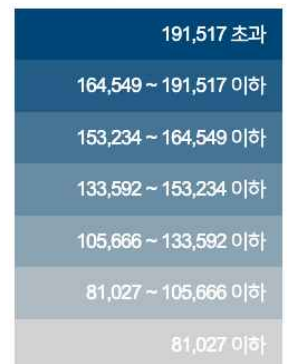
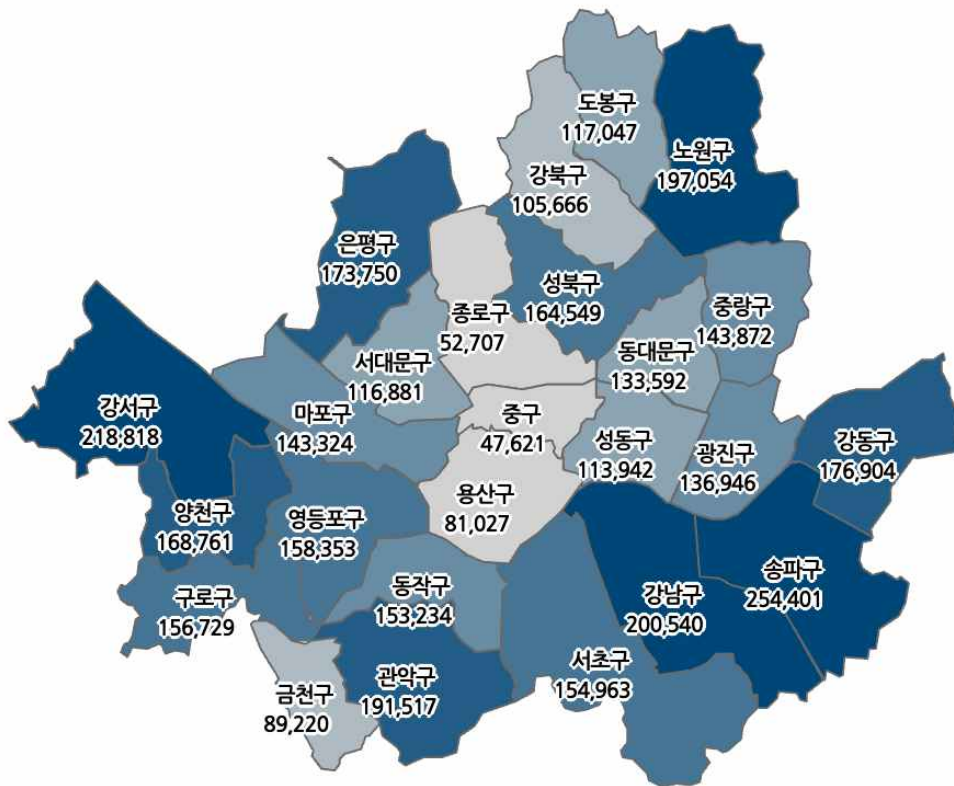


● 서울시 자치구별 확진환자 발생 현황

- 서울시 전체 확진자는 총 3,891,336명

거주지 기준(명): 송파 254,401, 강서 239,918, 강남 200,540, 노원 197,054, 관악 191,517, 강동 176,904, 은평 173,750, 양천 168,761, 성북 164,549, 영등포 158,353, 구로 156,729, 서초 154,963, 동작 153,234, 중랑 143,872, 마포 143,324, 광진 136,946, 동대문 133,592, 도봉 117,047, 서대문 116,881, 성동 113,942, 강북 105,666, 금천 89,220, 용산 81,027, 종로구 52,707, 중구 47,621, 기타 239,918(타시도 이관 등)

구분	합계	종로구	중구	용산구	성동구	광진구	동대문	중랑구	성북구	강북구	도봉구	노원구	은평구	서대문	마포구	양천구	강서구	구로구	금천구	영등포	동작구	관악구	서초구	강남구	송파구	강동구	기타
전일누계	3,868,229	52,394	47,310	80,399	113,271	136,147	132,862	143,152	163,606	105,123	116,399	195,601	172,882	116,119	142,319	167,915	217,548	155,884	88,736	157,408	152,289	190,279	154,080	199,166	252,753	175,833	239,514
7.25. 증가	23,107	323	311	628	671	799	730	720	943	543	658	1,253	868	762	1,005	846	1,270	845	424	945	945	1,238	883	1,374	1,648	1,071	1,404
합계	3,891,336	52,707	47,621	81,027	113,942	136,946	133,592	143,872	164,549	105,666	117,047	197,054	173,750	116,881	143,324	168,761	218,818	156,729	89,220	158,353	153,234	191,517	154,963	200,540	254,401	176,904	239,918

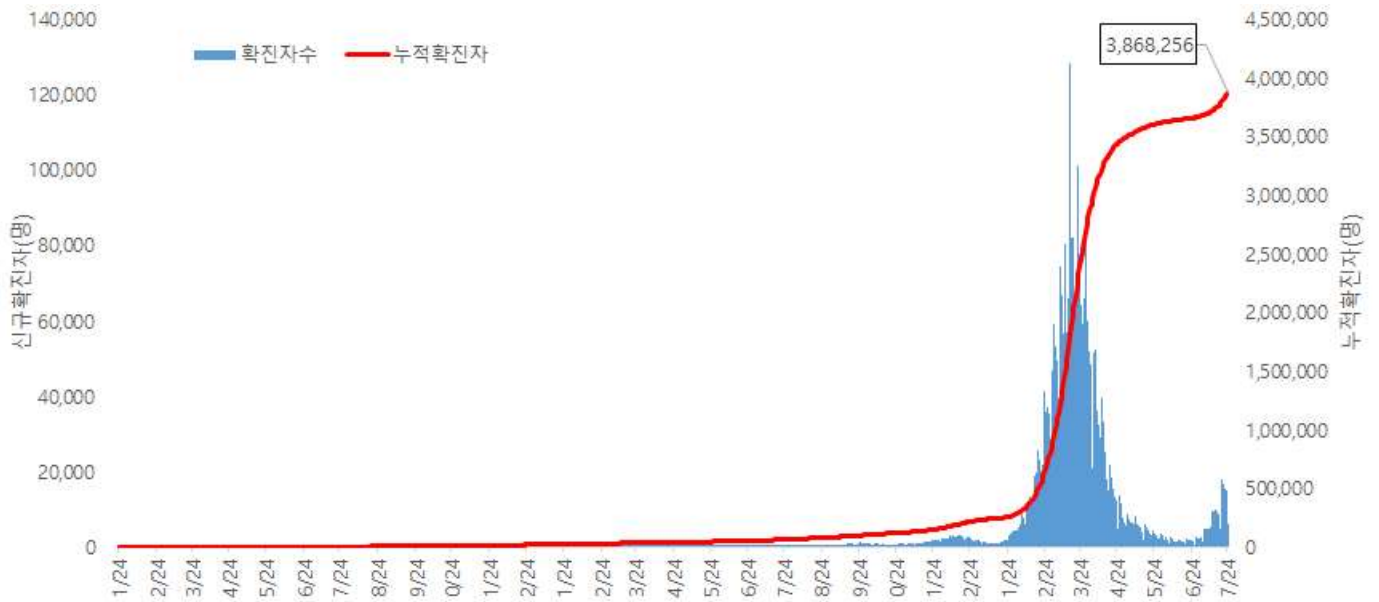


서울시 자치구별 확진자 총 누계 현황

● 서울시 코로나19 발생 현황 (2022. 07. 24. 24시 기준)

- 확진자 일별 발생 추이 및 누적 현황

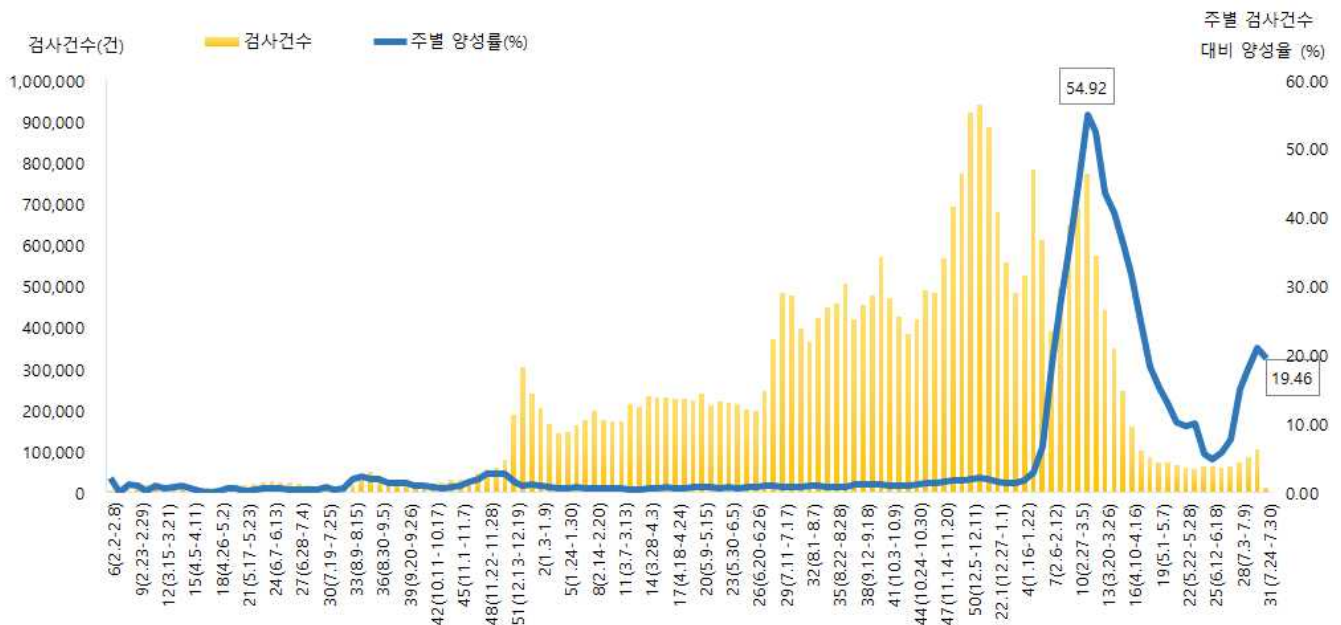
* 신규 확진자 5,967명, 누적환자 총 3,868,256명



<서울시 코로나19 신규 확진자 일별 발생추이 및 누적 현황(명, 보고일 기준)>

- 주별 PCR 검사건수 및 확진환자 양성률

* 금주 11,128건 중 2,165명 확진, 검사 수 대비 양성률 19.46%



서울시 코로나19 확진자 주별 검사현황 및 양성률

● 서울시 코로나19 사망자 현황 (2022. 07. 24. 24시 기준)

- 서울시 코로나19 누적 확진자 총 3,868,256명 중 사망 4,943명(0.13%)임

서울시 코로나19 사망자 일반적 특성표

(단위: 명)

구분		계	
총계		4,943	100.0%
성별	남	2,674	54.1%
	여	2,269	45.9%
연령*	0~9세	5	0.1%
	10~19세	3	0.0%
	20~29세	18	0.4%
	30~39세	28	0.6%
	40~49세	85	1.7%
	50~59세	257	5.2%
	60~69세	720	14.6%
	70~79세	1,363	27.6%
	≥ 80세	2,464	49.8%
	< 65세	683	13.8%
	≥ 65세	4,260	86.2%
진단소요일**	증상-확진	평균	2.8
		최대	90.0
		최소	0.0
	증상-사망	평균	16.1
		최대	125.0
		최소	0.0
	확진-사망	평균	12.5
		최대	166.0
		최소	0.0

※ 연령* 설정 시 사망당시 연령으로 산출

※ 진단소요일** 설정 시 사후에 확진된 547명은 제외하고 산출

● 인구학적 특성별 발생 현황 (2022. 07. 24. 24시 기준)

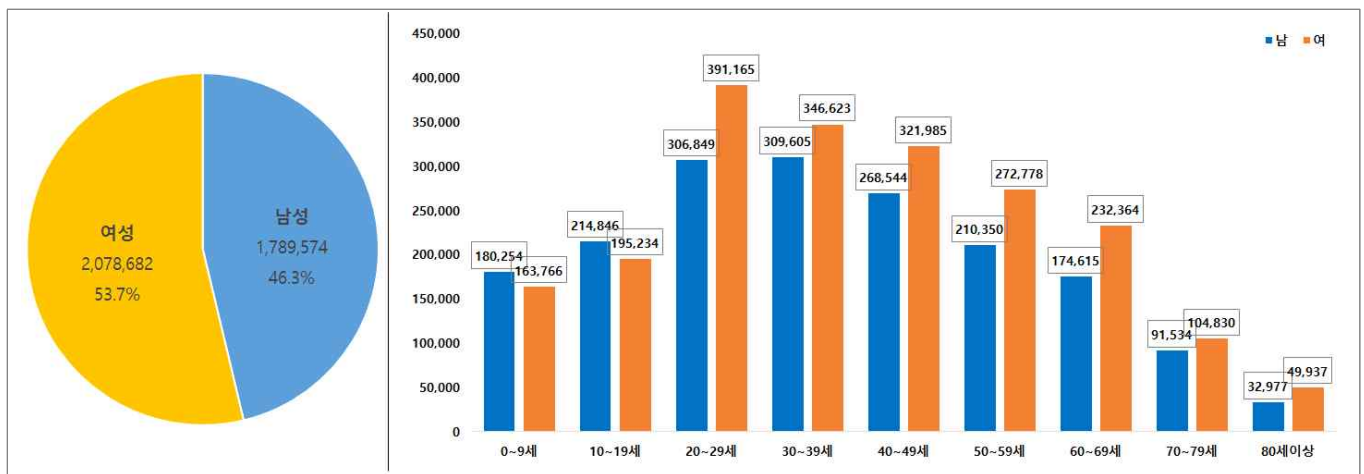
- (누적) 여성이 53.7%로 남성보다 높음, 20-50대가 62.8%임
- (최근 3개월) 일별 확진자수는 4,280.00명 → 1,622.00명 → 8,333.54명이며, 10만명당 확진자수는 1,403.45명 → 514.71명 → 2,115.59명임

(단위: 명, %)

구분		누적	5월 (5.1.-5.31.)	6월 (6.1.-6.30.)	7월 (7.1.-7.24.)
확진자수		3,868,256 (100.0)	132,680 (100.0)	48,660 (100.0)	200,005 (100.0)
일별 확진자수		4,236.86	4,280.00	1,622.00	8,333.54
10만명당 확진자수		40,917.13	1,403.45	514.71	2,115.59
성별	남성	1,789,574 (46.3)	58,273 (43.9)	21,530 (44.2)	87,406 (43.7)
	여성	2,078,682 (53.7)	74,407 (56.1)	27,130 (55.8)	112,599 (56.3)
연령	0-9	344,020 (8.9)	8,507 (6.3)	2,981 (6.1)	13,261 (6.6)
	10-19	410,080 (10.6)	13,414 (10.1)	4,976 (10.2)	25,270 (12.6)
	20-29	698,014 (18.0)	26,635 (20.1)	11,309 (23.2)	45,678 (22.8)
	30-39	656,228 (17.0)	23,102 (17.4)	9,518 (19.6)	36,773 (18.4)
	40-49	590,529 (15.3)	19,742 (14.9)	7,142 (14.7)	29,327 (14.7)
	50-59	483,128 (12.5)	17,070 (12.9)	5,966 (12.3)	23,306 (11.7)
	60-69	406,979 (10.5)	13,746 (10.4)	4,111 (8.4)	15,767 (7.9)
	70-79	196,364 (5.1)	7,270 (5.5)	1,900 (3.9)	7,606 (3.8)
	80이상	82,914 (2.1)	3,194 (2.4)	757 (1.6)	3,017 (1.5)
사망자		4,943 (0.13)	227 (0.17)	62 (0.13)	52 (0.03)

※ 치명률= 사망자수/확진자수 × 100 ※ 인구 10만명당 발생률은 통계청에서 제공하는 2021년 행정구역별 연앙인구 기준.

- 성별·연령별 분포 현황



< 성별/연령별 분포 >

- 최근 4주간 주별 발생현황(보고일 기준)

(단위: 명, %)

구분		7월 1주 (7.3.-7.9.)	7월 2주 (7.10.-7.16.)	7월 3주 (7.17.-7.23.)	7월 4주 中 1일 (7.24.)
계		30,022	58,004	100,801	5,967
10만명당 확진자수		317.6	613.5	1,066.2	63.1
일평균 확진자수		4,288.9	8,286.3	14,400.1	5,967.0
성별	남성	13,216 (44.0)	25,456 (43.9)	43,720 (43.4)	2,751 (46.1)
	여성	16,806 (56.0)	32,548 (56.1)	57,081 (56.6)	3,216 (53.9)
연령	0-9	1,810 (6.0)	3,966 (6.8)	6,579 (6.6)	548 (9.1)
	10-19	3,421 (11.4)	7,587 (13.1)	12,939 (12.8)	726 (12.2)
	20-29	7,280 (24.2)	13,106 (22.6)	22,839 (22.7)	1,120 (18.8)
	30-39	5,752 (19.2)	10,716 (18.5)	18,228 (18.1)	1,112 (18.6)
	40-49	4,468 (14.9)	8,478 (14.6)	14,749 (14.6)	922 (15.5)
	50-59	3,664 (12.2)	6,788 (11.7)	11,602 (11.5)	670 (11.2)
	60-69	2,259 (7.5)	4,411 (7.6)	8,177 (8.1)	500 (8.4)
	70-79	956 (3.2)	2,183 (3.8)	4,036 (4.0)	262 (4.4)
	80이상	412 (1.4)	769 (1.3)	1,652 (1.6)	107 (1.8)
65세 이상		2,337 (7.8)	4,847 (8.4)	9,399 (9.3)	626 (10.5)
사망자 총계		9 (0.03)	13 (0.02)	20 (0.02)	5 (0.08)
무증상자		7,495 (25.0)	13,895 (24.0)	23,900 (23.7)	1,790 (30.0)

● 자치구별 발생 현황(발생구 기준) (2022. 07. 24. 24시 기준)

- 송파구 발생이 6.5%(252,754명)로 가장 높았으며, 강서구 5.6%(217,550명), 강남구 5.1%(199,166명) 순이었음
- 인구 10만명당 확진자수는 영등포구가 42,264.13명으로 가장 많았고, 광진구 40,162.78명, 동작구 39,704.35명 순이었음

구분	누적			금일 신규		
	확진자수(명)	분율(%)	10만명당 확진자수*	확진자수(명)	분율(%)	10만명당 확진자수*
종로구	52,384	(1.4)	36,691.95	66	(1.1)	46.23
중구	47,310	(1.2)	39,284.07	52	(0.9)	43.18
용산구	80,399	(2.1)	36,815.17	129	(2.2)	59.07
성동구	113,271	(2.9)	39,683.92	134	(2.2)	46.95
광진구	136,148	(3.5)	40,162.78	221	(3.7)	65.19
동대문구	132,863	(3.4)	39,652.78	173	(2.9)	51.63
중랑구	143,153	(3.7)	37,027.13	157	(2.6)	40.61
성북구	163,606	(4.2)	38,242.77	198	(3.3)	46.28
강북구	105,123	(2.7)	35,129.00	132	(2.2)	44.11
도봉구	116,390	(3.0)	36,624.30	149	(2.5)	46.89
노원구	195,811	(5.1)	38,223.84	359	(6.0)	70.08
은평구	172,882	(4.5)	36,793.07	361	(6.0)	76.83
서대문구	116,119	(3.0)	38,304.83	188	(3.2)	62.02
마포구	142,324	(3.7)	39,076.44	208	(3.5)	57.11
양천구	167,915	(4.3)	37,615.54	258	(4.3)	57.80
강서구	217,550	(5.6)	38,058.90	426	(7.1)	74.53
구로구	155,884	(4.0)	39,281.03	116	(1.9)	29.23
금천구	88,796	(2.3)	38,894.52	78	(1.3)	34.17
영등포구	157,410	(4.1)	42,264.13	249	(4.2)	66.86
동작구	152,289	(3.9)	39,704.35	215	(3.6)	56.05
관악구	190,279	(4.9)	39,297.81	310	(5.2)	64.02
서초구	154,080	(4.0)	37,449.41	374	(6.3)	90.90
강남구	199,166	(5.1)	37,895.24	447	(7.5)	85.05
송파구	252,754	(6.5)	38,565.14	394	(6.6)	60.12
강동구	175,833	(4.5)	38,554.03	284	(4.8)	62.27

※ 분율=자치구 확진자 수/서울시 확진자 수×100

※ 인구 10만명당 확진자수는 통계청에서 제공하는 2021년 행정구역별 연앙인구를 기준으로 함

● 무증상자 발생현황 (2022. 07. 24. 24시 기준)

- 누적 무증상자는 24.3%(940,642명)이며, 남성이 54.0%로 여성보다 높음
- 무증상 확진자 중 20-50대가 62.6%이며, 사망 1,907명(10세 미만 3명, 10대 2명, 20대 9명, 30대 13명, 40대 44명, 50대 104명, 60대 238명, 70대 484명, 80세 이상 1,010명)임 - 치명률 0.20% (80세 이상 3.84%)

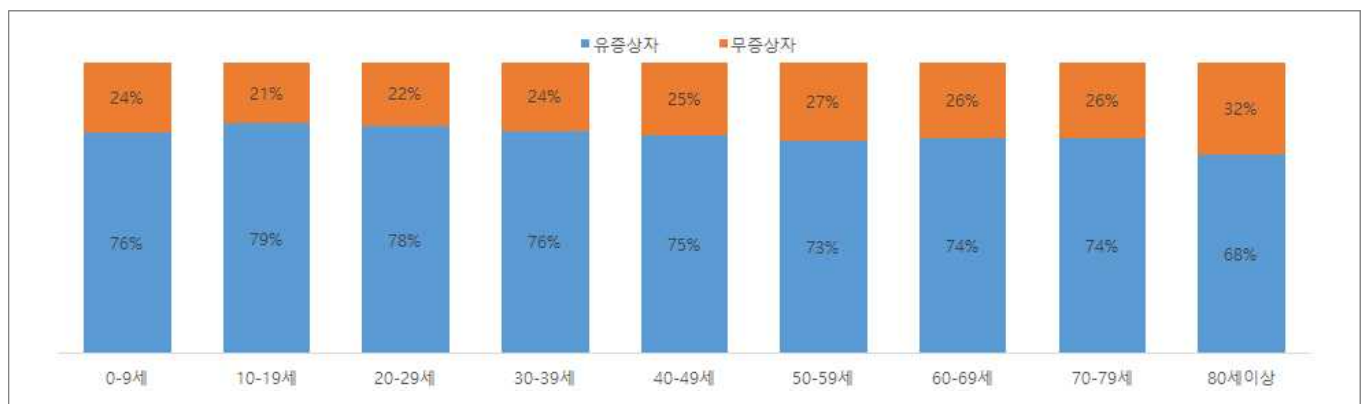
(단위: 명, %)

구분		무증상자	사망자
계		940,642 (100.0)	1,907 (0.20)
성별	남성	508,333 (54.0)	995 (0.20)
	여성	432,309 (46.0)	912 (0.21)
연령	0-9	83,682 (8.8)	3 (0.00)
	10-19	86,123 (9.1)	2 (0.00)
	20-29	152,141 (16.2)	9 (0.00)
	30-39	154,787 (16.5)	13 (0.01)
	40-49	149,273 (15.9)	44 (0.03)
	50-59	131,246 (14.0)	104 (0.08)
	60-69	106,166 (11.3)	238 (0.22)
	70-79	50,953 (5.4)	484 (0.95)
80이상	26,271 (2.8)	1,010 (3.84)	

※ 치명률= 사망자수/무증상 확진자수×100; 확진 당시 기초역학조사서 상 무증상자



<서울시 코로나19 주별 무증상 확진자 누적 현황(명, 보고일 기준)>



<서울시 코로나19 연령별 무증상 확진자 현황>

● **총괄 선별진료소 검체 운영 현황** (2022. 07. 25. 19시 서울시 일일상황보고 기준)

(단위 : 건)

구 분	총 누계	주간 계	7.19.(화)	7.20.(수)	7.21.(목)	7.22.(금)	7.23.(토)	7.24.(일)	7.25.(월)
계	15,496,196	109,995	16,129	15,162	15,304	15,442	10,807	10,562	26,589
평 균	224,582.6	1,594.1	233.8	219.7	221.8	223.8	156.6	153.1	385.3

● **보건소 선별진료소(25개 자치구) 검체 검사 현황**

(단위 : 건)

구 분	총 누계	주간 계	7.19.(화)	7.20.(수)	7.21.(목)	7.22.(금)	7.23.(토)	7.24.(일)	7.25.(월)
계	12,739,345	101,872	15,157	13,661	13,654	14,520	10,218	9,848	24,814
평 균	509,573.8	4,074.9	606.3	546.4	546.2	580.8	408.7	393.9	992.6
최고	강남구	강남구	강남구	강남구	강남구	강남구	강남구	강남구	강남구
	1,064,309	8,067	1,191	1,084	1,076	1,065	724	934	1,993
최저	양천구	종로구	강북구	종로구	강북구	강북구	구로구	양천구	도봉구
	231,488	2,348	279	316	258	328	0	0	572

● **의료기관 선별진료소(44개소) 검체 검사 현황**

(단위 : 건)

구 분	총 누계	주간 계	7.19.(화)	7.20.(수)	7.21.(목)	7.22.(금)	7.23.(토)	7.24.(일)	7.25.(월)
계	2,756,851	8,123	972	1,501	1,650	922	589	714	1,775
평 균	61,263.4	181	21.6	33.4	36.7	20.5	13.1	15.9	39.4
최고	아산병원	고대안암 병원	강북삼성 병원	고대안암 병원	고대안암 병원	양지 병원	고대안암 병원	고대안암 병원	연세대학 세브란스
	638,995	75	96	101	115	86	73	72	140
최저	동부병원	순천향병원 외 6개소	서울대학교 병원 외 2개소	순천향병원 외 6개소	순천향병원 외 6개소	순천향병원 외 7개소	서울대학교 병원 외 27개소	순천향병원 외 14개소	순천향병원 외 13개소
	2,298	0	0	0	0	0	0	0	0

※ 의료기관 선별실적 24시 기준으로 수정 반영

● 국내 코로나19 확진자 현황

✓ 연령별 분포 현황

- 07. 26. 09시 기준 국내 확진자 발생 수는 18세 이하 20,505명(20.7%), 60세 이상 15,190명(15.3%)임

✓ 지역별 분포 현황

- 전국 확진자 19,346,764명 중 서울 지역 확진자는 3,891,336명으로 20.1%를 차지함

국내 코로나19 확진자 연령별 발생현황 (7.26. 0시 기준, 누적 19,346,764명)

구분		7.19	7.20	7.21	7.22	7.23	7.24	7.25
국내 확진자 수		75,952	70,829	68,283	68,255	65,096	35,540	98,974
60세 이상	확진자 수	10,715	9,842	10,493	11,423	11,277	5,101	15,190
	%	14.1	13.9	15.4	16.7	17.3	14.4	15.3
18세 이하	확진자 수	17,993	15,266	15,439	15,669	15,258	9,372	20,505
	%	23.7	21.6	22.6	23.0	23.4	26.4	20.7

* 연령별 '20.1월 이후 누적 확진자수/연령별 인구('21.12월 행정안전부 주민등록인구현황 기준)

※ 역학조사 결과 변동 가능, 코로나바이러스감염증-19 누리집(ncov.mohw.go.kr)에서 일자별 전체 확진자 현황 다운로드 가능

국내 코로나19 확진자 지역별 발생현황 (7.26. 0시 기준, 98,974명)

지역	금일 신규		확진자 누계	(%)	인구10만명당 발생률
	국내 발생	해외 유입			
서울	23,106	1	3,891,336	(20.1)	40,921
부산	6,310	8	1,165,446	(6.0)	34,785
대구	3,431	13	806,559	(4.2)	33,812
인천	5,273	90	1,137,061	(5.9)	38,566
광주	2,290	25	559,069	(2.9)	38,781
대전	2,672	34	544,102	(2.8)	37,466
울산	2,393	0	412,618	(2.1)	36,789
세종	792	4	148,210	(0.8)	39,853
경기	27,256	24	5,258,766	(27.2)	38,766
강원	2,471	7	552,596	(2.9)	35,918
충북	2,993	15	589,628	(3.0)	36,911
충남	4,176	22	760,656	(3.9)	35,893
전북	2,908	7	634,745	(3.3)	35,523
전남	2,534	13	625,059	(3.2)	34,104
경북	3,326	29	831,747	(4.3)	31,666
경남	5,437	26	1,156,429	(6.0)	34,893
제주	1,606	18	260,931	(1.3)	38,556
검역	0	17	11,806	(0.1)	-
총합계	98,974	353	19,346,764	(100.0)	37,466

※ 지역별 '20.1월 이후 누적 확진자수 / 지역별 인구('21.12월 행정안전부 주민등록인구현황 기준)

※※ 신고 기관 주소 환자 수에 대한 발생률로 실제 해당지역 발생률과 차이가 있음

해외 현황

● 국외 발생 현황

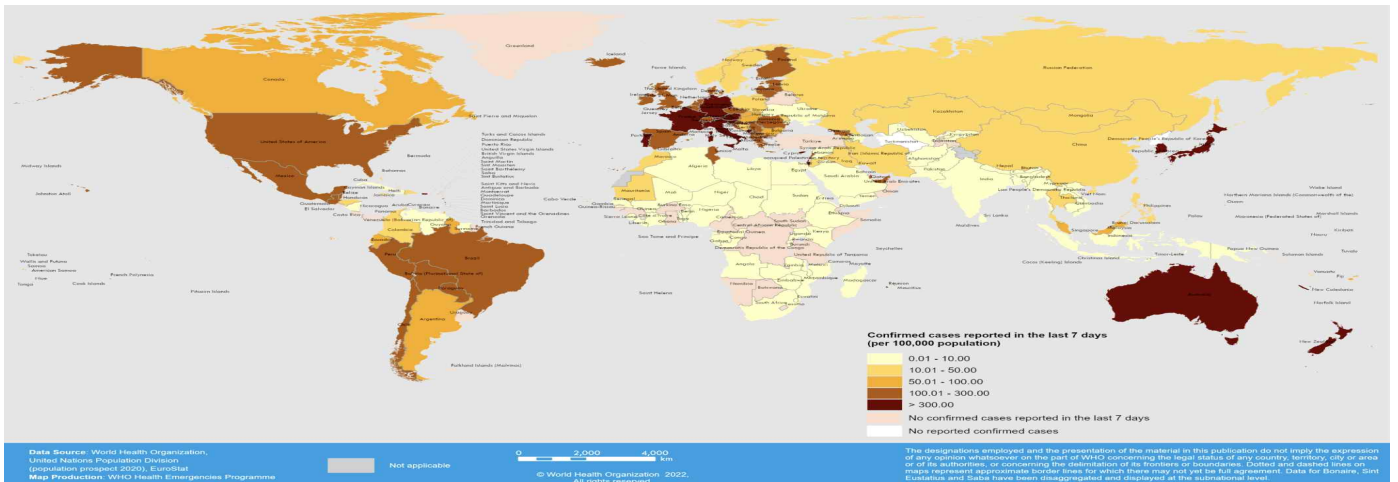
- 07. 26. 09시 까지 보고된 국외 총 확진자수는 **548,227,784명**으로 전일대비 **0.28% 증가**함
- 이 중 **6,351,626명** 사망하여 치명률은 **1.16%**로 확인됨

국외 코로나19 치명률 현황 (2022. 07. 26. 9시 최신기준) (출처) [질병관리청](#)

국가 및 지역	확진자수(%)		사망자수(%)		치명률(%)	증가율(%) *전일 대비
아시아	102,470,660	18.69%	1,056,330	16.63%	1.03%	0.75%
중동	24,799,531	4.52%	312,318	4.92%	1.26%	0.42%
아메리카	166,664,886	30.40%	2,771,427	43.63%	1.66%	0.00%
유럽	231,936,943	42.31%	2,007,617	31.61%	0.87%	0.26%
오세아니아	10,739,641	1.96%	14,701	0.23%	0.14%	0.69%
아프리카	8,558,488	1.56%	172,541	2.72%	2.02%	0.07%
기타	3,057,635	0.56%	16,692	0.26%	0.55%	0.01%
전세계	548,227,784	100.00%	6,351,626	100.00%	1.16%	0.28%

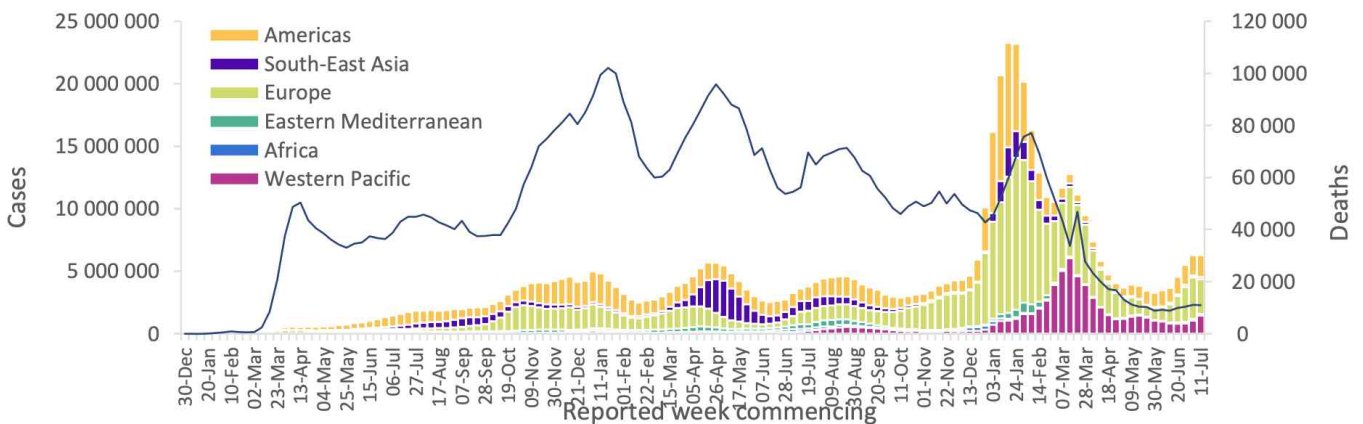
* 치명률=사망자수/확진자수*100, *증가율=(당일확진자-전일확진자)/전일확진자*100

- ※ '21.6.19부터 WHO 전 세계 주말 발생동향이 월요일(제네바 기준)에 게시되어 국외발생현황도 2.14일부터 월요일부터 금요일까지 제공됨을 알려드립니다.
- ※ 통계방식 변경(21.9.23.부터 적용): WHO Dashboard 통계자료 사용. 단, 한국은 보도참고자료, 중국은 중국위생건강위원회 자료 적용
- ※ 통계방식 변경(22.3.21.부터 적용): 홍콩정부의 확진자 집계 변경에 따라 Our world in data 자료 참고(추후 집계방식 변동에 따라 재변동 가능)
- ※ 최근(22.2월~3월) 전 세계 환자 재증가 등 유행 상황 변동으로 출처원(WHO 등)의 자료 불안정, 이를 감안한 자료해석 필요



국가별 지난 7일간 확진자 발생현황 (2022. 07. 17. 기준) (출처) [WHO Situation Report](#)

Figure 1. COVID-19 cases reported weekly by WHO Region, and global deaths, as of 17 July 2022**



코로나19 주별 발생 현황 (2022. 07. 17. 기준) (출처) [WHO Situation Report](#)

방심하는 순간,
돌아옵니다



여름휴가를 안전하게! 다중이용시설 방역수칙

관리·운영·종사자는 지켜주세요

- ① **방역 관리** - 방역관리자 지정 및 유증상 종사자는 방역관리자에게 알리고 집에서 쉬도록 조치 (유급휴가, 재택 등 활용)
- 출입구 등에 방역수칙 게시·안내 (마스크 착용, 1m 이상 거리 유지, 유증상자 이용 자제, 음식물 섭취 장소 등)
- ② **마스크 착용** - 올바른 방법으로 상시 마스크 착용 (밀폐·밀접·밀접 환경 및 감염취약시설에서는 KF80 이상 착용)
* 감염취약시설: 코로나19 고위험군이 주로 이용하는 시설
- 음식물 섭취 공간은 환기 가능한 장소에 마련 (불가피한 상황 외 상시 마스크 착용 안내)
- ③ **사람 간 거리 유지** - 시설 내 밀집도 완화 환경 조성
(1) 테이블간 1m 이상 간격 유지, (2) 좌석 한 칸 비우기, (3) 칸막이 활용 (4) 기타 다른 일행과의 충분한 거리 유지
- ④ **손 씻기** - 손 소독제 비치 또는 손 씻을 수 있는 공간 마련
- ⑤ **환기 및 소독**
 - 하루에 3회 이상(회당 10분 이상) 주기적으로 환기
 - 지하, 창문이 없는 시설은 출입문 또는 환기 설비를 통한 환기횟수 증가
 - 자동환기시스템 갖춘 경우 외부공기 유입을 최대화해 상시 가동하고 자연환기 병행
 - 냉난방 시 2시간마다 1회(10분 이상) 자연환기
 - 일 1회 이상 소독
 - 공용물품, 출입문, 손잡이, 난간 등 특히 손이 자주 닿는 장소 및 물건 등



시설 이용자도 지켜주세요

- ① **게시·안내된 방역수칙 준수** (발열호흡기 증상 시 시설 이용 자제)
- ② **올바른 방법으로 상시 마스크 착용** (3밀 환경 및 감염취약시설에서는 KF80 이상 착용)
- ③ **실내 음식물 섭취 등 마스크 벗는 시간 최소화**
(음식물 섭취 전후에는 마스크 계속 착용 / 지정된 공간에서 섭취 및 마스크 벗은 상태에서 대화는 자제)
- ④ **타인과 1m 이상 거리 유지** 또는 시설 내 밀집도 조절을 위한 **관리·운영자의 방침 준수**
(공용 공간은 혼잡한 시간을 피해서 이용)
- ⑤ 공용물품, 출입문, 손잡이 등을 만진 후엔 **손 씻기 또는 손 소독하기**

