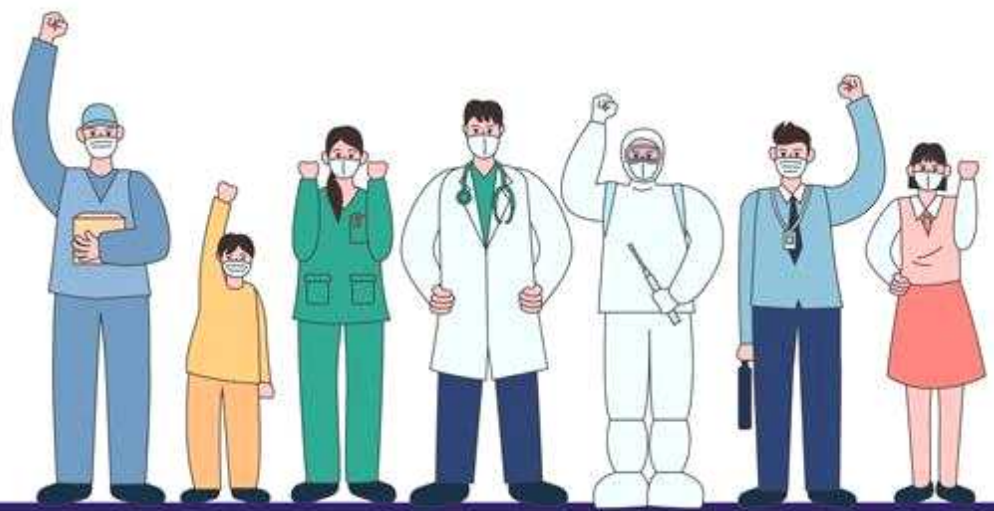


# 서울시 코로나19 대응 주요소식

THE DAILY NEWS REVIEW

2022. 07. 21. 목요일



# 1. 코로나19 발생 현황

## 신종 코로나바이러스감염증-19 상황판

구분	확진환자 현황		
	서울시	전 국	전세계
확진자	3,818,284* +16,670	19,009,080 +71,170	566,780,411
사망자	4,927 +4	24,794 +17	6,380,790

- 1) 서울시의 경우, '서울시 코로나19 발생동향' '22. 07. 21. 0시 기준
- 2) 질병청 공식발표 3,818,284명 (07. 21. 00:00 기준) / \*시스템 오신고 통계수정(-8)
- 3) 전 세계의 경우, '2019-nCoV Global Cases (by Johns Hopkins CSSE)' '22. 07. 21. 15시 기준

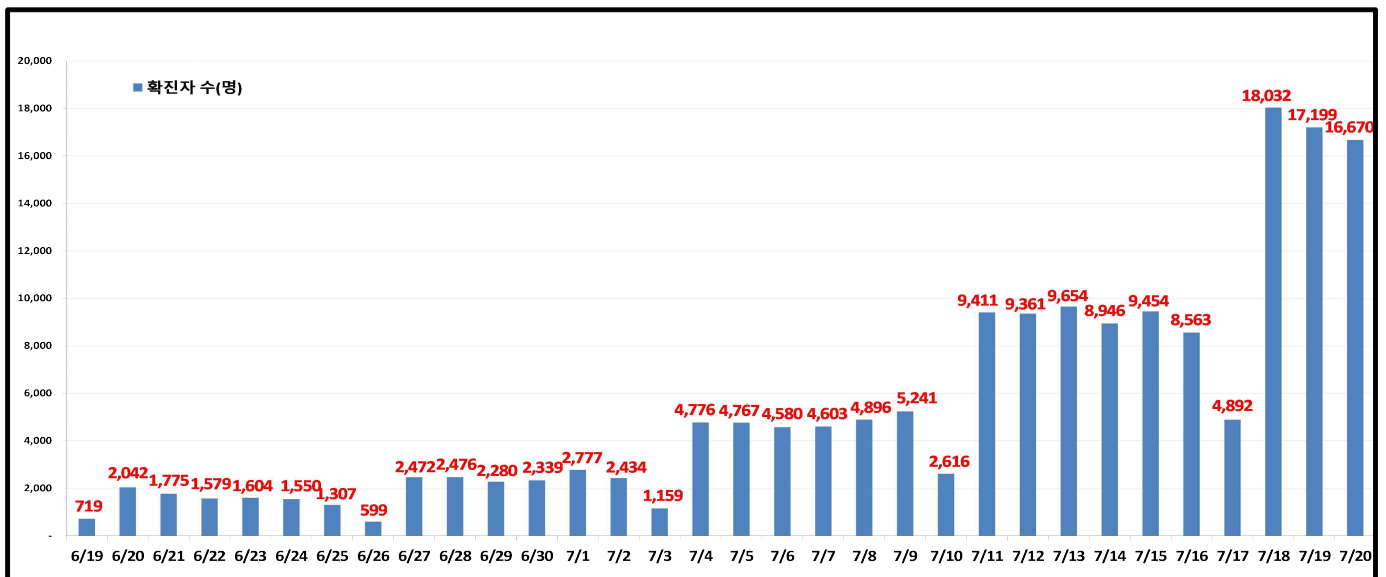
### 서울시 현황

- **서울시 신규 확진환자 16,670명, 누적 확진환자는 총 3,818,284명**
- 우리나라 사망자는 총 24,794명으로 치명률은 0.13%이며, 서울시 사망자는 4,927명, 치명률은 0.13%으로 전국대비 동일하게 나타남

#### ● 주요 발생원인별 현황 (2022. 07. 21. 0시 기준)

- ▶ 병원·요양시설(16): 도봉구 소재 요양시설 관련('22.7.) 4, 송파구 소재 어르신돌봄시설 관련('22.7.(3)) 4, 영등포구 소재 요양병원 관련('22.7.) 2 등
- ▶ 병원·요양시설 외 집단(2): 강동구 소재 장애인시설 관련('22.7.) 2
- ▶ 기타확진자접촉(32): 기타 확진자 접촉 32
- ▶ 해외유입(8): 해외입국 내국인 7(미국2, 베트남2 등), 외국인 1(싱가포르1)

#### ● 일일 확진환자 현황

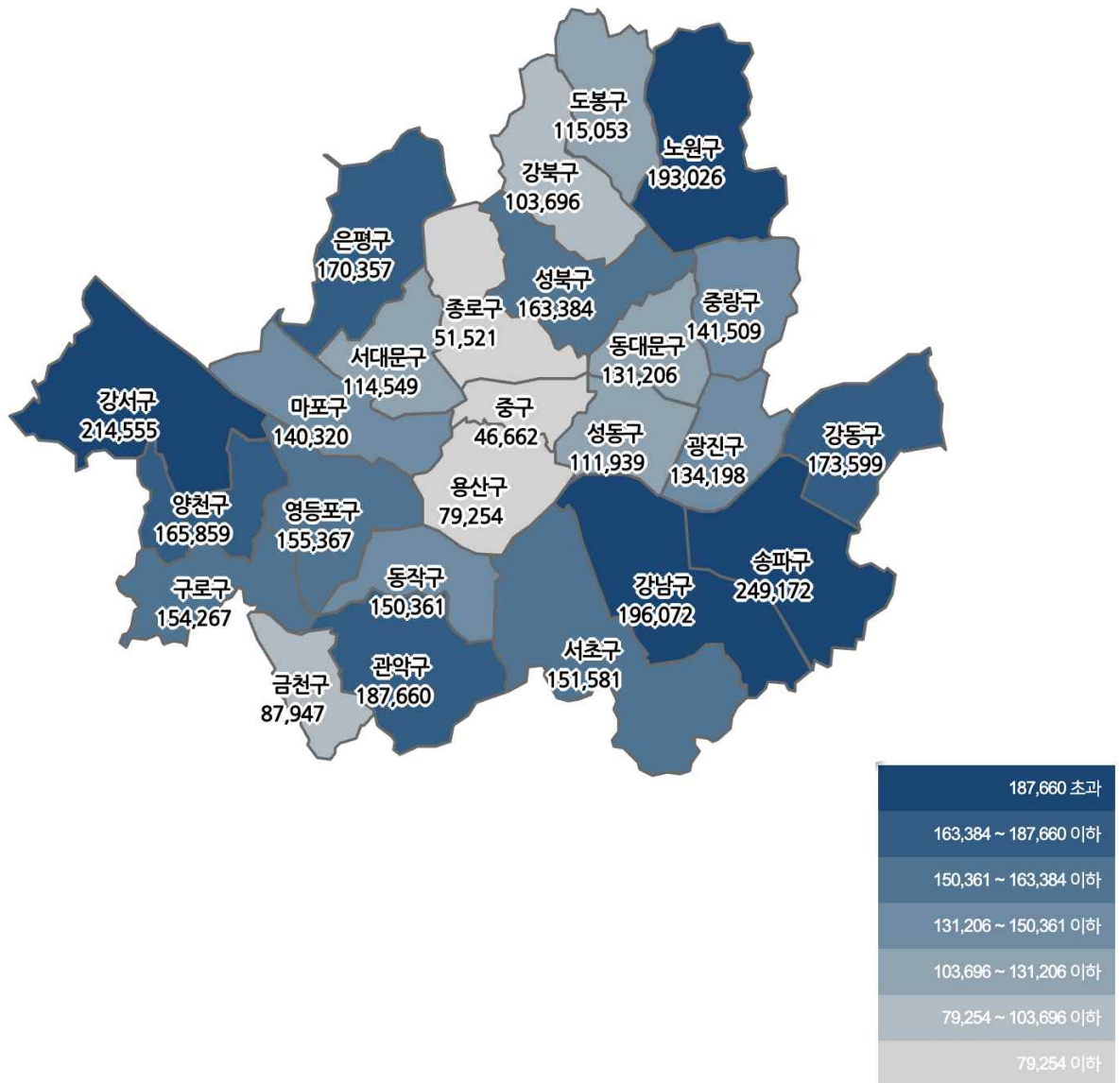


● 서울시 자치구별 확진환자 발생 현황

- 서울시 전체 확진자는 총 3,818,284명

거주지 기준(명): 송파 249,172, 강서 214,555, 강남 196,072, 노원 193,026, 관악 187,660, 강동 173,569, 은평 170,357, 양천 165,859, 성북 163,384, 영등포 155,367, 구로 154,267, 서초 151,581, 동작 150,361, 중랑 141,509, 마포 140,320, 광진 134,198, 동대문 131,206, 도봉 115,053, 서대문 114,549, 성동 111,939, 강북 103,696, 금천 87,947, 용산 79,254, 종로구 51,521, 중구 46,662, 기타 235,200(타시도 이관 등)

구분	합계	종로구	중구	용산구	성동구	광진구	동대문	중랑구	성북구	강북구	도봉구	노원구	은평구	서대문	마포구	양천구	강서구	구로구	금천구	영등포	동작구	관악구	서초구	강남구	송파구	강동구	기타
전일누계	3,801,614	51,262	46,400	78,844	111,487	133,666	130,735	140,983	162,666	103,366	114,638	192,184	169,606	114,002	139,631	165,217	213,681	153,763	87,637	154,730	149,705	186,744	150,794	195,080	247,942	172,762	234,060
7.20. 증가	16,670	259	212	410	452	543	471	526	698	340	415	842	751	547	689	642	874	514	310	637	656	916	787	992	1230	807	1150
합계	3,818,284	51,521	46,662	79,254	111,939	134,198	131,206	141,509	163,384	103,696	115,053	193,026	170,357	114,549	140,320	165,859	214,555	154,267	87,947	155,367	150,361	187,660	151,581	196,072	249,172	173,569	235,200

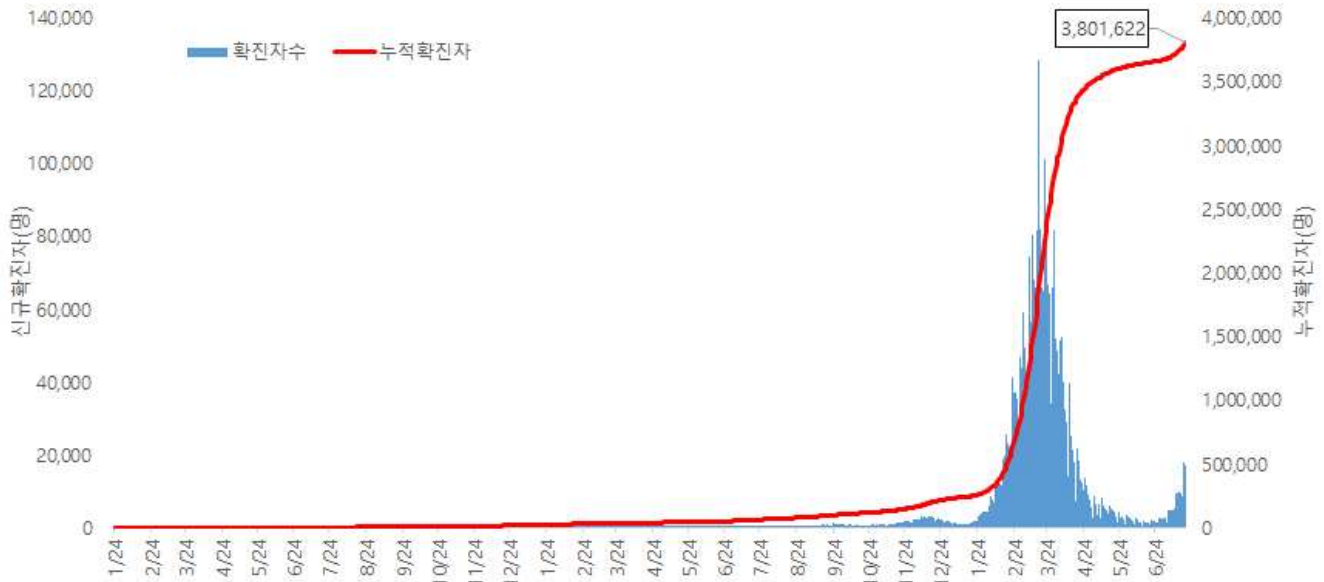


서울시 자치구별 확진자 총 누계 현황

● 서울시 코로나19 발생 현황 (2022. 07. 19. 24시 기준)

- 확진자 일별 발생 추이 및 누적 현황

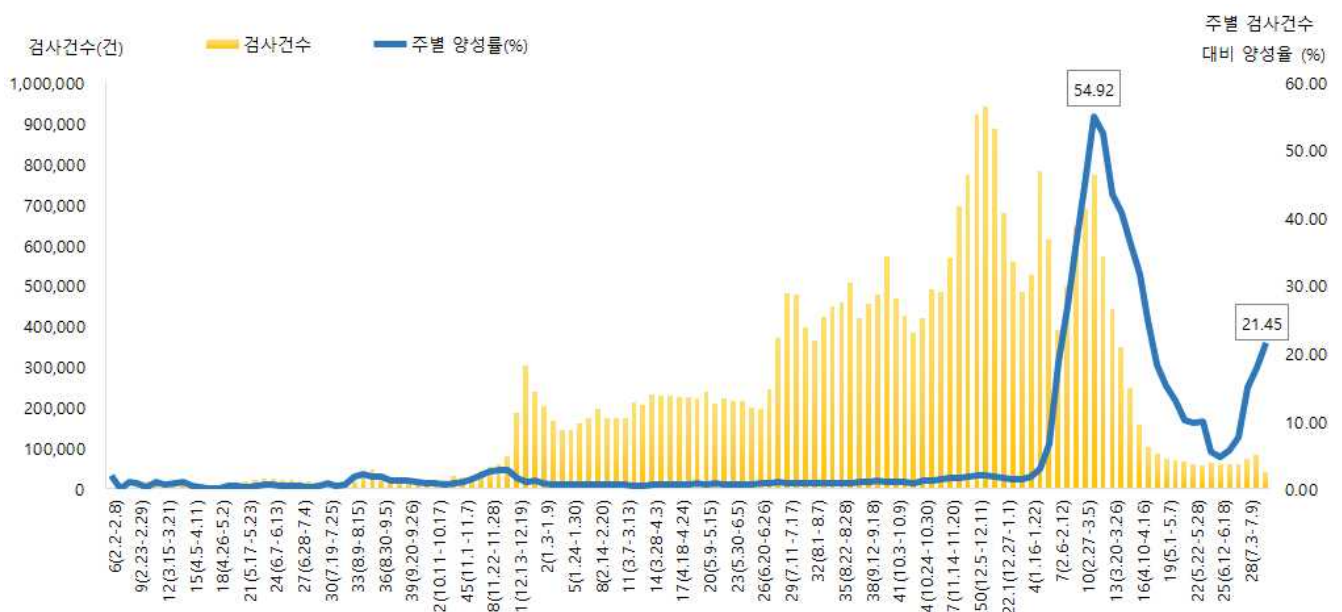
\* 신규 확진자 17,199명, 누적환자 총 3,801,622명



<서울시 코로나19 신규 확진자 일별 발생추이 및 누적 현황(명, 보고일 기준)>

- 주별 PCR 검사건수 및 확진환자 양성률

\* 금주 41,235건 중 8,845명 확진, 검사 수 대비 양성률 21.45%



서울시 코로나19 확진자 주별 검사현황 및 양성률

● 서울시 코로나19 사망자 현황 (2022. 07. 19. 24시 기준)

- 서울시 코로나19 누적 확진자 총 3,801,622명 중 사망 4,923명(0.13%)임

서울시 코로나19 사망자 일반적 특성표

(단위: 명)

구분		계	
총계		4,923	100.0%
성별	남	2,666	54.2%
	여	2,257	45.8%
연령*	0~9세	5	0.1%
	10~19세	3	0.0%
	20~29세	18	0.4%
	30~39세	28	0.6%
	40~49세	85	1.7%
	50~59세	255	5.2%
	60~69세	717	14.5%
	70~79세	1,357	27.6%
	≥ 80세	2,455	49.9%
	< 65세	680	13.8%
	≥ 65세	4,243	86.2%
진단소요일**	증상-확진	평균	2.8
		최대	90.0
		최소	0.0
	증상-사망	평균	16.1
		최대	125.0
		최소	0.0
	확진-사망	평균	12.5
		최대	166.0
		최소	0.0

※ 연령\* 설정 시 사망당시 연령으로 산출

※ 진단소요일\*\* 설정 시 사후에 확진된 547명은 제외하고 산출

● 인구학적 특성별 발생 현황 (2022. 07. 19. 24시 기준)

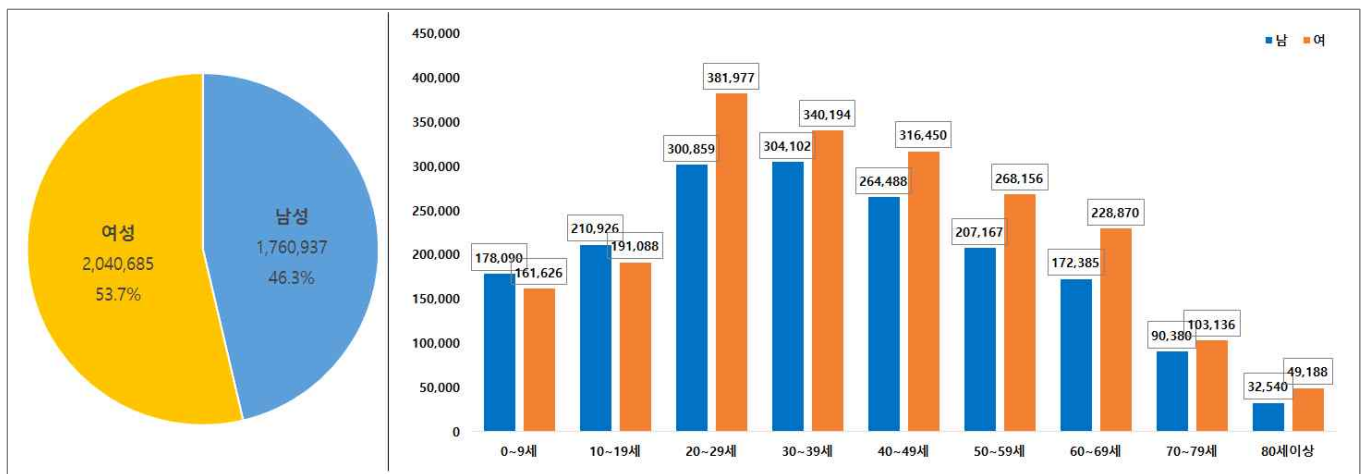
- (누적) 여성이 53.7%로 남성보다 높음, 20-50대가 62.7%임
- (최근 3개월) 일별 확진자수는 4,280.00명 → 1,622.00명 → 7,019.37명이며, 10만명당 확진자수는 1,403.45명 → 514.71명 → 1,410.72명임

(단위: 명, %)

구분		누적	5월 (5.1.-5.31.)	6월 (6.1.-6.30.)	7월 (7.1.-7.19.)
확진자수		3,801,622 (100.0)	132,680 (100.0)	48,660 (100.0)	133,368 (100.0)
일별 확진자수		4,186.81	4,280.00	1,622.00	7,019.37
10만명당 확진자수		40,212.30	1,403.45	514.71	1,410.72
성별	남성	1,760,937 (46.3)	58,273 (43.9)	21,530 (44.2)	58,762 (44.1)
	여성	2,040,685 (53.7)	74,407 (56.1)	27,130 (55.8)	74,606 (55.9)
연령	0-9	339,716 (8.9)	8,507 (6.3)	2,981 (6.1)	8,954 (6.7)
	10-19	402,014 (10.6)	13,414 (10.1)	4,976 (10.2)	17,203 (12.9)
	20-29	682,836 (18.0)	26,635 (20.1)	11,309 (23.2)	30,494 (22.9)
	30-39	644,296 (16.9)	23,102 (17.4)	9,518 (19.6)	24,841 (18.6)
	40-49	580,938 (15.3)	19,742 (14.9)	7,142 (14.7)	19,738 (14.8)
	50-59	475,323 (12.5)	17,070 (12.9)	5,966 (12.3)	15,497 (11.6)
	60-69	401,255 (10.6)	13,746 (10.4)	4,111 (8.4)	10,044 (7.5)
	70-79	193,516 (5.1)	7,270 (5.5)	1,900 (3.9)	4,758 (3.6)
	80이상	81,728 (2.1)	3,194 (2.4)	757 (1.6)	1,839 (1.4)
사망자		4,923 (0.13)	227 (0.17)	62 (0.13)	32 (0.02)

※ 치명률= 사망자수/확진자수 × 100 ※ 인구 10만명당 발생률은 통계청에서 제공하는 2021년 행정구역별 연앙인구 기준.

- 성별·연령별 분포 현황



< 성별/연령별 분포 >

- 최근 4주간 주별 발생현황(보고일 기준)

(단위: 명, %)

구분		6월 5주 (6.26.-7.2.)	7월 1주 (7.3.-7.9.)	7월 2주 (7.10.-7.16.)	7월 3주 中 3일 (7.17.-7.19.)
계		15,377	30,022	58,005	40,130
10만명당 확진자수		162.7	317.6	613.6	424.5
일평균 확진자수		2,196.7	4,288.9	8,286.4	13,376.7
성별	남성	6,649 (43.2)	13,216 (44.0)	25,457 (43.9)	17,826 (44.4)
	여성	8,728 (56.8)	16,806 (56.0)	32,548 (56.1)	22,304 (55.6)
연령	0-9	923 (6.1)	1,810 (6.0)	3,966 (6.8)	2,820 (7.0)
	10-19	1,580 (10.3)	3,421 (11.4)	7,587 (13.1)	5,598 (13.9)
	20-29	3,980 (25.9)	7,280 (24.2)	13,107 (22.6)	8,774 (21.9)
	30-39	3,035 (19.7)	5,752 (19.2)	10,716 (18.5)	7,408 (18.5)
	40-49	2,228 (14.5)	4,468 (14.9)	8,478 (14.6)	6,082 (15.2)
	50-59	1,728 (11.2)	3,664 (12.2)	6,788 (11.7)	4,463 (11.1)
	60-69	1,190 (7.7)	2,259 (7.5)	4,411 (7.6)	2,954 (7.4)
	70-79	521 (3.4)	956 (3.2)	2,183 (3.8)	1,450 (3.6)
	80이상	192 (1.2)	412 (1.4)	769 (1.3)	581 (1.4)
65세 이상		1,219 (7.9)	2,337 (7.8)	4,847 (8.4)	3,401 (8.5)
사망자 총계		10 (0.07)	9 (0.03)	12 (0.02)	5 (0.01)
무증상자		4,218 (27.4)	7,503 (25.0)	13,911 (24.0)	10,640 (26.5)

● 자치구별 발생 현황(발생구 기준) (2022. 07. 19. 24시 기준)

- 송파구 발생이 6.5%(247,937명)로 가장 높았으며, 강서구 5.6%(213,680명), 강남구 5.1%(195,082명) 순이었음
- 인구 10만명당 확진자수는 영등포구가 41,543.21명으로 가장 많았고, 광진구 39,429.42명, 성동구 39,066.96명 순이었음

구분	누적			금일 신규		
	확진자수(명)	분율(%)	10만명당 확진자수*	확진자수(명)	분율(%)	10만명당 확진자수*
종로구	51,266	(1.3)	35,908.86	242	(1.4)	169.51
중구	46,449	(1.2)	38,569.13	201	(1.2)	166.90
용산구	78,849	(2.1)	36,105.42	412	(2.4)	188.66
성동구	111,510	(2.9)	39,066.96	454	(2.6)	159.06
광진구	133,662	(3.5)	39,429.42	650	(3.8)	191.75
동대문구	130,746	(3.4)	39,020.97	486	(2.8)	145.05
중랑구	141,000	(3.7)	36,470.25	557	(3.2)	144.07
성북구	162,707	(4.3)	38,032.63	684	(4.0)	159.88
강북구	103,468	(2.7)	34,575.95	390	(2.3)	130.33
도봉구	114,341	(3.0)	35,979.54	426	(2.5)	134.05
노원구	192,203	(5.1)	37,519.53	822	(4.8)	160.46
은평구	169,604	(4.5)	36,095.44	786	(4.6)	167.28
서대문구	114,005	(3.0)	37,607.48	586	(3.4)	193.31
마포구	139,618	(3.7)	38,333.48	748	(4.3)	205.37
양천구	165,219	(4.3)	37,011.59	714	(4.2)	159.95
강서구	213,680	(5.6)	37,381.87	991	(5.8)	173.37
구로구	153,755	(4.0)	38,744.54	648	(3.8)	163.29
금천구	87,636	(2.3)	38,386.42	252	(1.5)	110.38
영등포구	154,725	(4.1)	41,543.21	662	(3.8)	177.75
동작구	149,711	(3.9)	39,032.22	669	(3.9)	174.42
관악구	186,743	(4.9)	38,567.53	836	(4.9)	172.66
서초구	150,796	(4.0)	36,651.23	873	(5.1)	212.18
강남구	195,082	(5.1)	37,118.18	1,083	(6.3)	206.06
송파구	247,937	(6.5)	37,830.16	1,054	(6.1)	160.82
강동구	172,760	(4.5)	37,880.23	716	(4.2)	156.99

※ 분율=자치구 확진자 수/서울시 확진자 수×100

※ 인구 10만명당 확진자수는 통계청에서 제공하는 2021년 행정구역별 연앙인구를 기준으로 함



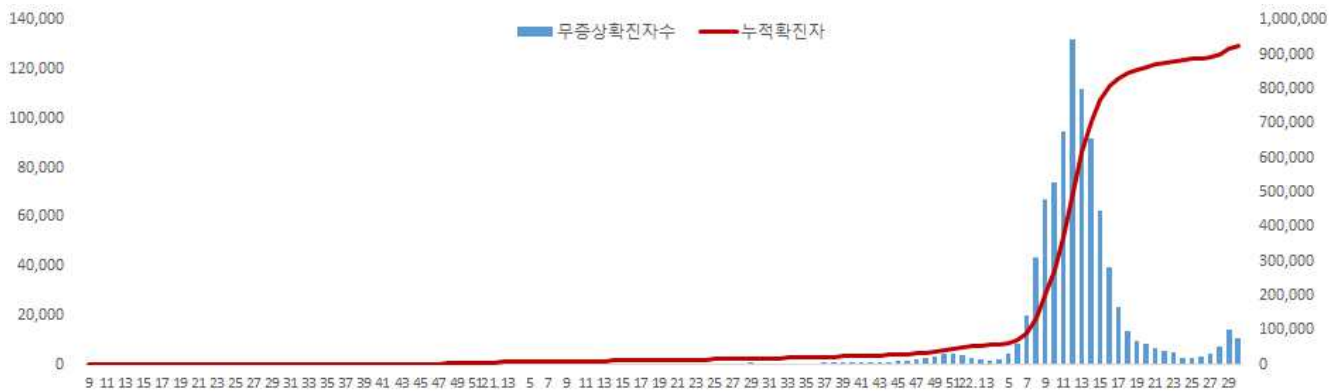
● 무증상자 발생현황 (2022. 07. 19. 24시 기준)

- 누적 무증상자는 24.3%(925,626명)이며, 남성이 54.1%로 여성보다 높음
- 무증상 확진자 중 20-50대가 62.4%이며, 사망 1,895명(10세 미만 3명, 10대 2명, 20대 9명, 30대 13명, 40대 44명, 50대 102명, 60대 236명, 70대 479명, 80세 이상 1,007명)임 - 치명률 0.20% (80세 이상 3.88%)

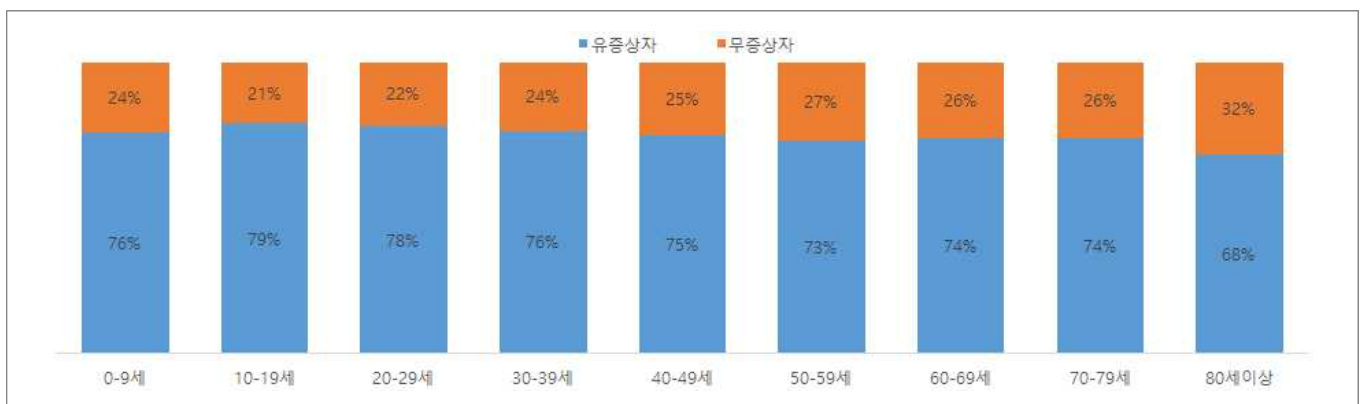
(단위: 명, %)

구분		무증상자	사망자
계		925,626 (100.0)	1,895 (0.20)
성별	남성	500,656 (54.1)	989 (0.20)
	여성	424,970 (45.9)	906 (0.21)
연령	0-9	82,701 (9.0)	3 (0.00)
	10-19	84,562 (9.1)	2 (0.00)
	20-29	148,942 (16.1)	9 (0.00)
	30-39	151,968 (16.4)	13 (0.01)
	40-49	146,789 (15.9)	44 (0.03)
	50-59	129,332 (14.0)	102 (0.08)
	60-69	104,974 (11.3)	236 (0.22)
	70-79	50,379 (5.4)	479 (0.95)
80이상	25,979 (2.8)	1,007 (3.88)	

※ 치명률= 사망자수/무증상 확진자수×100; 확진 당시 기초역학조사서 상 무증상자



<서울시 코로나19 주별 무증상 확진자 누적 현황(명, 보고일 기준)>



<서울시 코로나19 연령별 무증상 확진자 현황>

● **총괄 선별진료소 검체 운영 현황** (2022. 07. 20. 19시 서울시 일일상황보고 기준)

(단위 : 건)

구 분	총 누계	주간 계	7.14.(목)	7.15.(금)	7.16.(토)	7.17.(일)	7.18.(월)	7.19.(화)	7.20.(수)
계	15,417,492	97,321	11,695	13,100	9,669	8,437	23,129	16,129	15,162
평 균	223,441.9	1,410.4	169.5	189.9	140.1	122.3	335.2	233.8	219.7

● **보건소 선별진료소(25개 자치구) 검체 검사 현황**

(단위 : 건)

구 분	총 누계	주간 계	7.14.(목)	7.15.(금)	7.16.(토)	7.17.(일)	7.18.(월)	7.19.(화)	7.20.(수)
계	12,666,291	91,037	11,069	12,506	8,975	7,704	21,965	15,157	13,661
평 균	506,651.6	3,641.5	442.8	500.2	359.0	308.2	878.6	606.3	546.4
최고	강남구	강남구	강남구	강남구	송파구	강남구	강남구	강남구	강남구
	1,058,517	7,342	915	963	627	809	1,764	1,191	1,084
최저	양천구	강북구	강북구	금천구	구로구	종로구	강북구	강북구	종로구
	229,245	1,997	217	240	0	0	442	279	316

● **의료기관 선별진료소(44개소) 검체 검사 현황**

(단위 : 건)

구 분	총 누계	주간 계	7.14.(목)	7.15.(금)	7.16.(토)	7.17.(일)	7.18.(월)	7.19.(화)	7.20.(수)
계	2,751,201	6,284	626	594	694	733	1,164	972	1,501
평 균	61,137.8	140	139	132	15.4	16.3	25.9	21.6	33.4
최고	아산병원	고대안암 병원	고대안암 병원	고대안암 병원	고대안암 병원	고대안암 병원	고대안암 병원	고대안암 병원	강북삼성 병원
	638,995	625	70	81	64	102	119	96	101
최저	동부병원	순천향병원 외 6개소	순천향병원 외 6개소	서울대학교 병원 외 23개소	서울의료원 외 11개소	순천향병원 외 14개소	순천향병원 외 8개소	서울대학교 병원 외 23개소	순천향병원 외 6개소
	2,298	0	0	0	0	0	0	0	0

※ 의료기관 선별실적 24시 기준으로 수정 반영

## 국내 현황

### ● 국내 코로나19 확진자 현황

#### ✓ 성별 분포 현황

\* 확진자 성별은 여성이 10,074,267명(53.0%)으로 남성 8,934,813명(47.0%) 보다 높은 비율을 차지함

#### ✓ 연령별 분포 현황

\* 확진자의 연령대는 40대 2,930,584명(15.4%)으로 가장 많은 비율을 차지하였으며, 20대에서 2,804,791명(14.8%), 30대 2,801,535명(14.7%), 10대 2,507,380명(13.2%)순으로 나타남

#### ✓ 지역별 분포 현황

\* 전국 확진자 19,009,080명 중 서울 지역 확진자는 3,818,284명으로 20.1%를 차지함

국내 코로나19 확진자 성별·연령별 발생현황 (7.21. 0시 기준, 누적 19,009,080명)

구분		금일 신규	(%)	확진자 누계	(%)	인구10만명당 발생률
계		71,170	(100.0)	19,009,080	(100.0)	36,812
성별	남성	32,045	(45.0)	8,934,813	(47.0)	34,703
	여성	39,125	(55.0)	10,074,267	(53.0)	38,909
연령	80세 이상	1,263	(1.8)	547,060	(2.9)	25,952
	70-79	2,767	(3.9)	905,285	(4.8)	24,368
	60-69	5,860	(8.2)	1,912,045	(10.1)	26,687
	50-59	8,384	(11.8)	2,346,220	(12.3)	27,170
	40-49	10,710	(15.0)	2,930,584	(15.4)	35,884
	30-39	11,154	(15.7)	2,801,535	(14.7)	41,668
	20-29	14,786	(20.8)	2,804,791	(14.8)	42,140
	10-19	10,227	(14.4)	2,507,380	(13.2)	53,243
	0-9	6,019	(8.5)	2,254,180	(11.9)	59,946

\* 성별·연령별 '20.1월 이후 누적 확진자수/성별·연령별 인구('21.12월 행정안전부 주민등록인구현황 기준)

※ 역학조사 결과 변동 가능, 코로나바이러스감염증-19 누리집(ncov.mohw.go.kr)에서 일자별 전체 확진자 현황 다운로드 가능

국내 코로나19 확진자 지역별 발생현황 (7.21. 0시 기준, 71,170명)

지역	금일 신규		확진자 누계	(%)	인구10만명당 발생률
	국내 발생	해외 유입			
서울	16,662	8	3,818,284	(20.1)	40,152
부산	4,125	4	1,146,406	(6.0)	34,217
대구	2,391	14	794,914	(4.2)	33,324
인천	3,863	76	1,118,802	(5.9)	37,946
광주	1,628	22	550,747	(2.9)	38,204
대전	2,012	17	534,343	(2.8)	36,794
울산	2,014	6	403,810	(2.1)	36,003
세종	488	4	145,578	(0.8)	39,145
경기	19,480	23	5,166,113	(27.2)	38,083
강원	1,978	15	542,988	(2.9)	35,294
충북	1,881	12	578,795	(3.0)	36,233
충남	2,632	6	747,095	(3.9)	35,253
전북	2,166	19	623,833	(3.3)	34,912
전남	1,686	8	616,376	(3.2)	33,630
경북	2,809	20	817,793	(4.3)	31,135
경남	3,463	16	1,138,162	(6.0)	34,342
제주	1,572	29	253,367	(1.3)	37,438
검역	0	21	11,674	(0.1)	-
총합계	70,850	320	19,009,080	(100.0)	36,812

※ 지역별 '20.1월 이후 누적 확진자수 / 지역별 인구('21.12월 행정안전부 주민등록인구현황 기준)

※※ 신고 기관 주소 환자 수에 대한 발생률로 실제 해당지역 발생률과 차이가 있음

# 해외 현황

## ● 국외 발생 현황

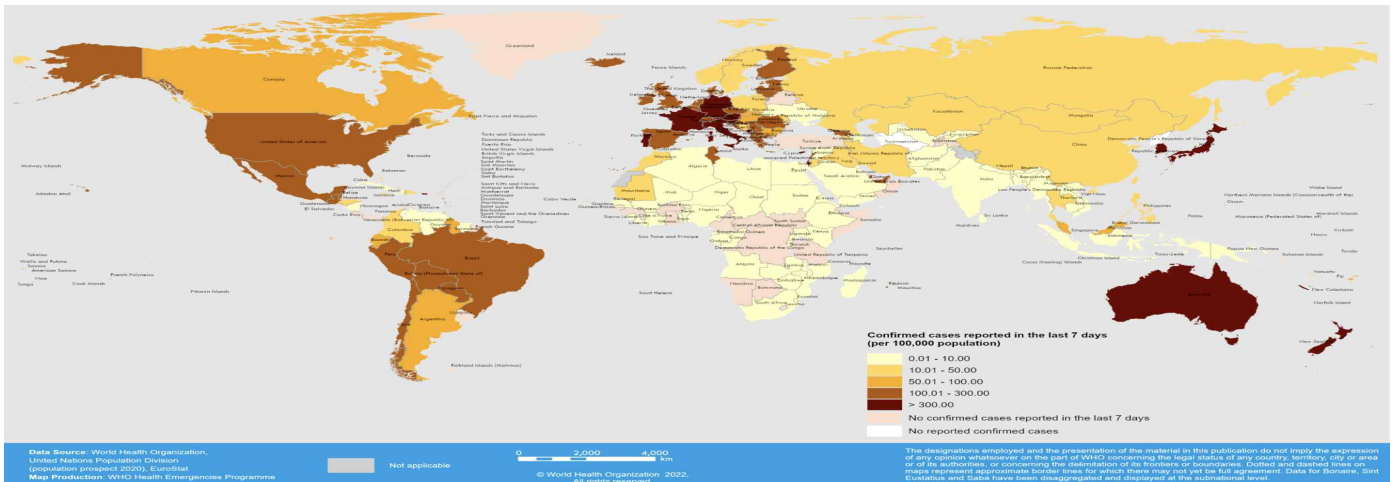
- 07. 21. 09시 까지 보고된 국외 총 확진자수는 **544,230,642명**으로 전일대비 **0.26% 증가**함
- 이 중 **6,343,033명** 사망하여 치명률은 **1.17%**로 확인됨

국외 코로나19 치명률 현황 (2022. 07. 21. 9시 최신기준) (출처) [질병관리청](#)

국가 및 지역	확진자수(%)		사망자수(%)		치명률(%)	증가율(%) *전일 대비
아시아	101,202,930	18.60%	1,055,146	16.63%	1.04%	0.16%
중동	24,671,640	4.53%	311,998	4.92%	1.26%	0.10%
아메리카	166,027,282	30.51%	2,768,735	43.65%	1.67%	0.16%
유럽	230,202,922	42.30%	2,003,616	31.59%	0.87%	0.40%
오세아니아	10,529,903	1.93%	14,359	0.23%	0.14%	0.56%
아프리카	8,548,041	1.57%	172,506	2.72%	2.02%	0.00%
기타	3,047,924	0.56%	16,673	0.26%	0.55%	0.15%
전세계	544,230,642	100.00%	6,343,033	100.00%	1.17%	0.26%

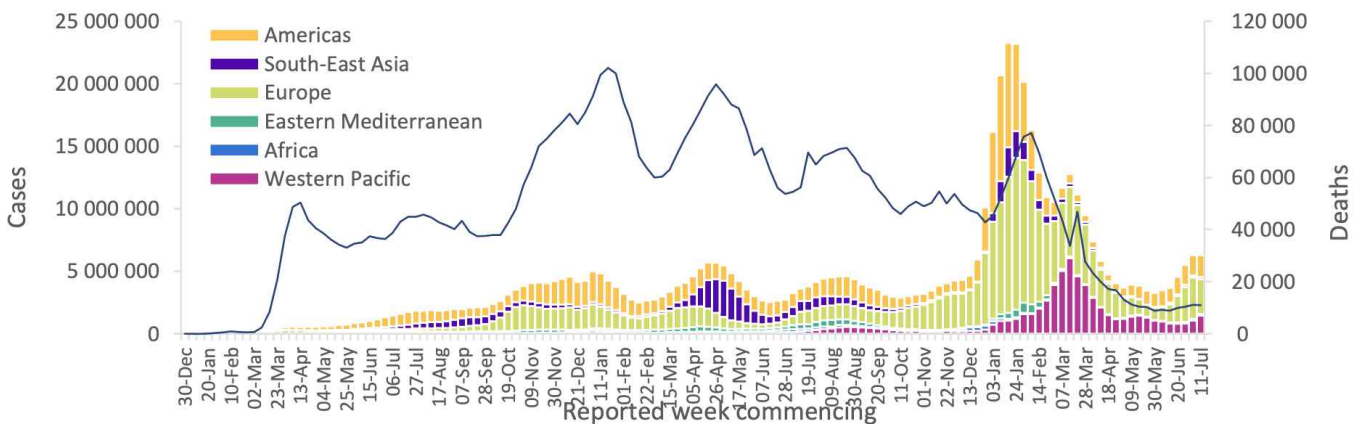
\* 치명률=사망자수/확진자수\*100, \*증가율=(당일확진자-전일확진자)/전일확진자\*100

- ※ '21.6.19부터 WHO 전 세계 주말 발생동향이 월요일(제네바 기준)에 게시되어 국외발생현황도 2.14일부터 월요일부터 금요일까지 제공됨을 알려드립니다.
- ※ 통계방식 변경(21.9.23.부터 적용): WHO Dashboard 통계자료 사용. 단, 한국은 보도참고자료, 중국은 중국위생건강위원회 자료 적용
- ※ 통계방식 변경(22.3.21.부터 적용): 홍콩정부의 확진자 집계 변경에 따라 Our world in data 자료 참고(추후 집계방식 변동에 따라 재변동 가능)
- ※ 최근(22.2월~3월) 전 세계 환자 재증가 등 유행 상황 변동으로 출처원(WHO 등)의 자료 불안정, 이를 감안한 자료해석 필요



국가별 지난 7일간 확진자 발생현황 (2022. 07. 17. 기준) (출처) [WHO Situation Report](#)

Figure 1. COVID-19 cases reported weekly by WHO Region, and global deaths, as of 17 July 2022\*\*



코로나19 주별 발생 현황 (2022. 07. 17. 기준) (출처) [WHO Situation Report](#)



방심하는 순간,  
돌아옵니다



## 여름휴가를 안전하게! 다중이용시설 방역수칙

### 관리·운영·종사자는 지켜주세요

- ① **방역 관리** - 방역관리자 지정 및 유증상 종사자는 방역관리자에게 알리고 집에서 쉬도록 조치 (유급휴가, 재택 등 활용)  
- 출입구 등에 방역수칙 게시·안내 (마스크 착용, 1m 이상 거리 유지, 유증상자 이용 자제, 음식물 섭취 장소 등)
- ② **마스크 착용** - 올바른 방법으로 상시 마스크 착용 (밀폐·밀접·밀접 환경 및 감염취약시설에서는 KF80 이상 착용)  
\* 감염취약시설: 코로나19 고위험군이 주로 이용하는 시설  
- 음식물 섭취 공간은 환기 가능한 장소에 마련 (불가피한 상황 외 상시 마스크 착용 안내)
- ③ **사람 간 거리 유지** - 시설 내 밀집도 완화 환경 조성  
(1) 테이블간 1m 이상 간격 유지, (2) 좌석 한 칸 비우기, (3) 칸막이 활용 (4) 기타 다른 일행과의 충분한 거리 유지
- ④ **손 씻기** - 손 소독제 비치 또는 손 씻을 수 있는 공간 마련
- ⑤ **환기 및 소독**
  - 하루에 3회 이상(회당 10분 이상) 주기적으로 환기
  - 지하, 창문이 없는 시설은 출입문 또는 환기 설비를 통한 환기횟수 증가
  - 자동환기시스템 갖춘 경우 외부공기 유입을 최대화해 상시 가동하고 자연환기 병행
  - 냉난방 시 2시간마다 1회(10분 이상) 자연환기
  - 일 1회 이상 소독
  - 공용물품, 출입문, 손잡이, 난간 등 특히 손이 자주 닿는 장소 및 물건 등



### 시설 이용자도 지켜주세요

- ① **게시·안내된 방역수칙 준수** (발열호흡기 증상 시 시설 이용 자제)
- ② **올바른 방법으로 상시 마스크 착용** (3밀 환경 및 감염취약시설에서는 KF80 이상 착용)
- ③ **실내 음식물 섭취 등 마스크 벗는 시간 최소화**  
(음식물 섭취 전후에는 마스크 계속 착용 / 지정된 공간에서 섭취 및 마스크 벗은 상태에서 대화는 자제)
- ④ **타인과 1m 이상 거리 유지** 또는 시설 내 밀집도 조절을 위한 **관리·운영자의 방침 준수**  
(공용 공간은 혼잡한 시간을 피해서 이용)
- ⑤ 공용물품, 출입문, 손잡이 등을 만진 후엔 **손 씻기 또는 손 소독하기**

