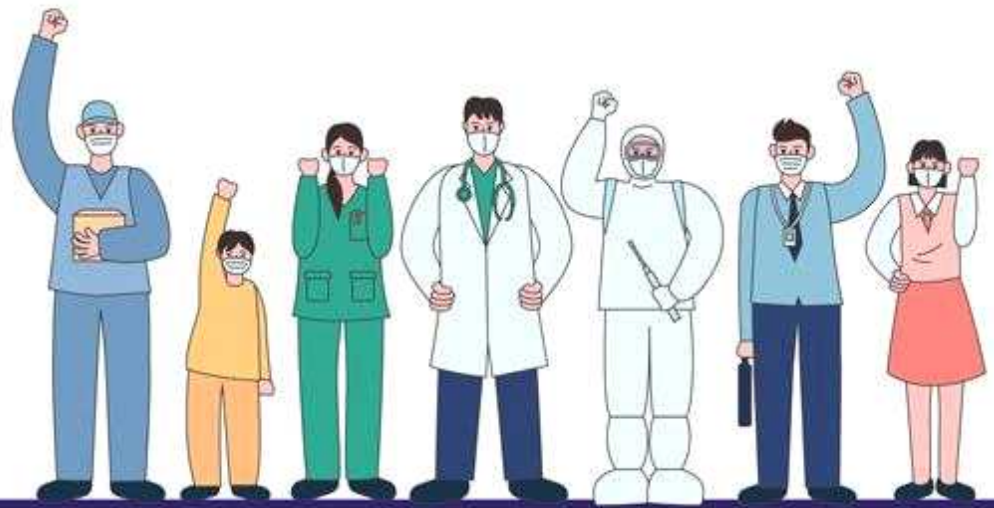


서울시 코로나19 대응 주요소식

THE DAILY NEWS REVIEW

2022. 06. 28. 화요일



1. 코로나19 발생 현황

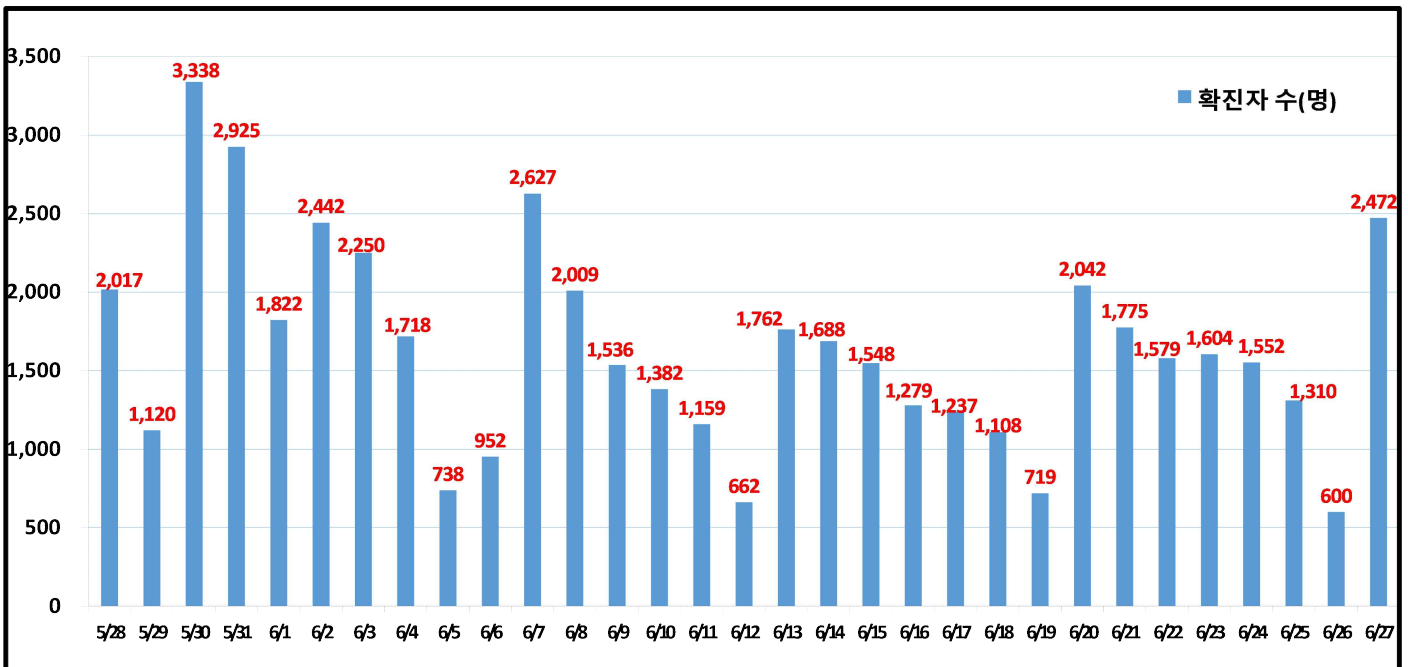
신종 코로나바이러스감염증-19 상황판

구분	확진환자 현황		
	서울시	전 국	전세계
확진자	3,661,177 +2,472	18,339,319 +9,896	544,498,126
사망자	4,886 0	24,530 +5	6,330,573

- 1) 서울시의 경우, '서울시 코로나19 발생동향' '22. 06. 28. 0시 기준
- 2) 질병청 공식발표 3,661,177명 (06. 28. 00:00 기준) / * 시스템 오신고 통계조정(-5)
- 3) 전 세계의 경우, '2019-nCoV Global Cases (by Johns Hopkins CSSE)' '22. 06. 28. 15시 기준

서울시 현황

- 서울시 신규 확진환자 2,472명, 누적 확진환자는 총 3,661,177명
- 우리나라 사망자는 총 24,530명으로 치명률은 0.13%이며, 서울시 사망자는 4,886명, 치명률은 0.13%으로 전국대비 동일하게 나타남
- 주요 발생원인별 현황 (2022. 06. 28. 0시 기준)
 - 병원·요양시설(1): 성북구 소재 요양시설 관련('22.6.) 1
 - 확진자 접촉(11): 기타 확진자 접촉 11
 - 해외유입(5): 해외입국 내국인 3(독일2, 벨기에1), 외국인 2(프랑스1, 방글라데시1)
- 일일 확진환자 현황

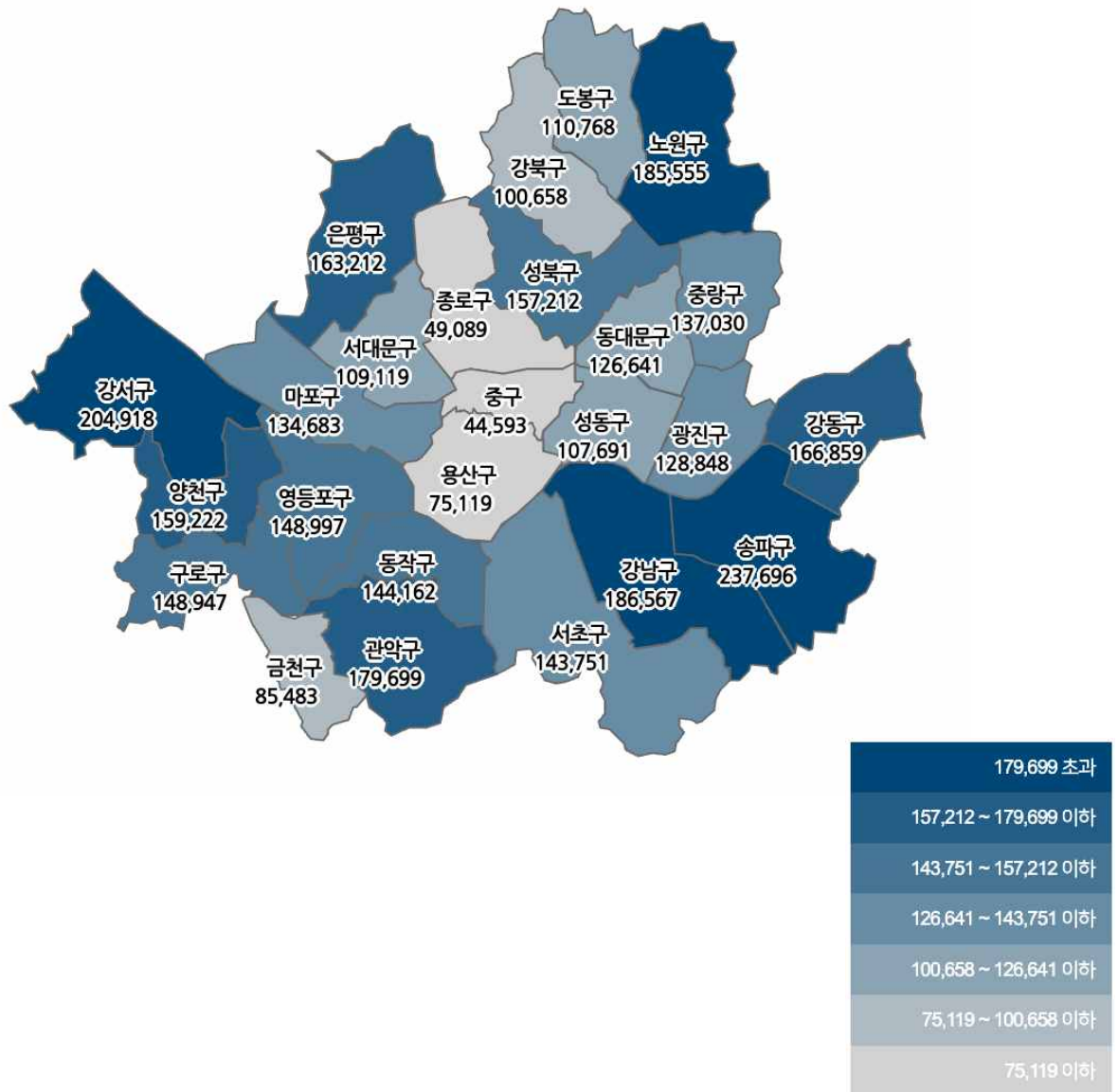


● 서울시 자치구별 확진환자 발생 현황

- 서울시 전체 확진자는 총 3,661,177명

거주지 기준(명): 송파 237,696, 강서 204,918, 강남 186,567, 노원 185,555, 관악 179,699, 강동 166,859, 은평 163,212, 양천 159,222, 성북 157,212, 영등포 148,997, 구로 148,947, 동작 144,162, 서초 143,751, 중랑 137,030, 마포 134,683, 광진 128,848, 동대문 126,641, 도봉 110,768, 서대문 109,119, 성동 107,691, 강북 100,658, 금천 85,483, 용산 75,119, 종로구 49,089, 중구 44,593, 기타 224,658(타시도 이관 등)

구분	합계	종로구	중구	용산구	성동구	광진구	동대문	중랑구	성북구	강북구	도봉구	노원구	은평구	서대문	마포구	양천구	강서구	구로구	금천구	영등포	동작구	관악구	서초구	강남구	송파구	강동구	기타
전일누계	3,658,705	49,048	44,548	75,035	107,605	128,743	126,882	136,957	157,109	100,655	110,717	185,448	163,160	109,047	134,58	159,140	204,72	148,86	85,436	148,86	144,064	179,53	149,63	186,35	237,53	166,70	24,55
6.27. 증가	2,472	41	45	84	86	105	59	63	103	73	51	107	52	72	135	82	166	61	47	101	98	126	108	172	183	99	153
합계	3,661,177	49,089	44,593	75,119	107,691	128,848	126,941	137,030	157,212	100,658	110,768	185,555	163,212	109,119	134,683	159,222	204,918	148,947	85,483	148,997	144,162	179,699	143,751	186,567	237,696	166,859	224,658

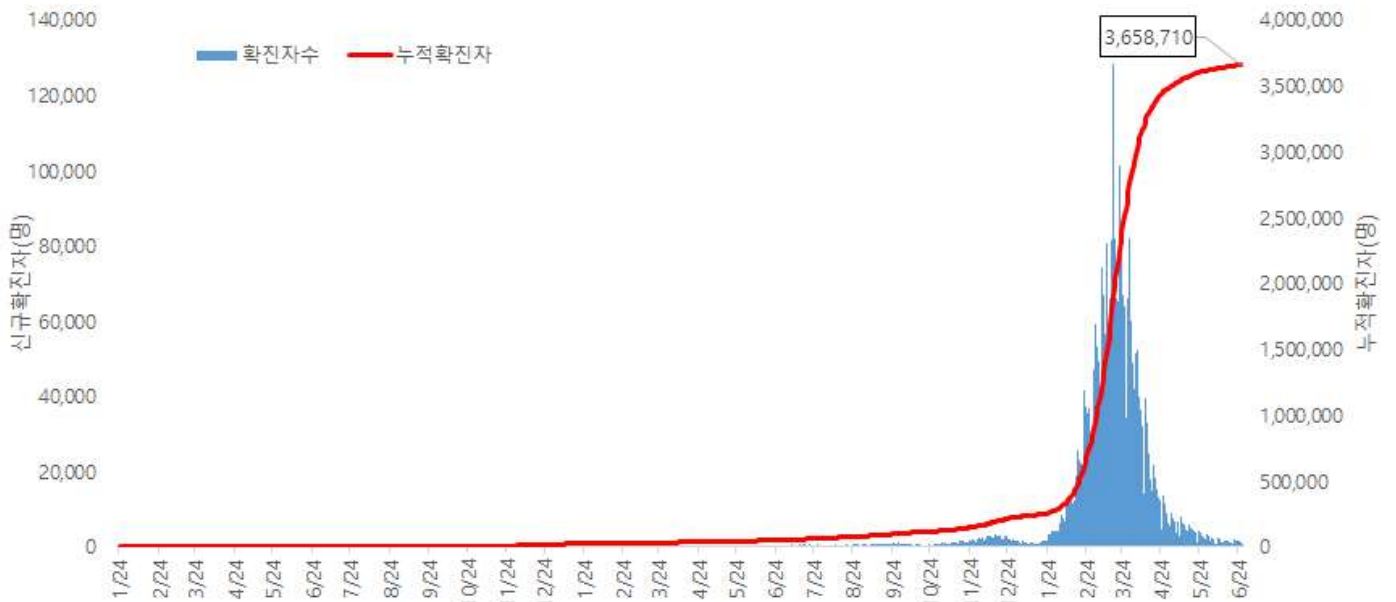


서울시 자치구별 확진자 총 누계 현황

● 서울시 코로나19 발생 현황 (2022. 06. 26. 24시 기준)

- 확진자 일별 발생 추이 및 누적 현황

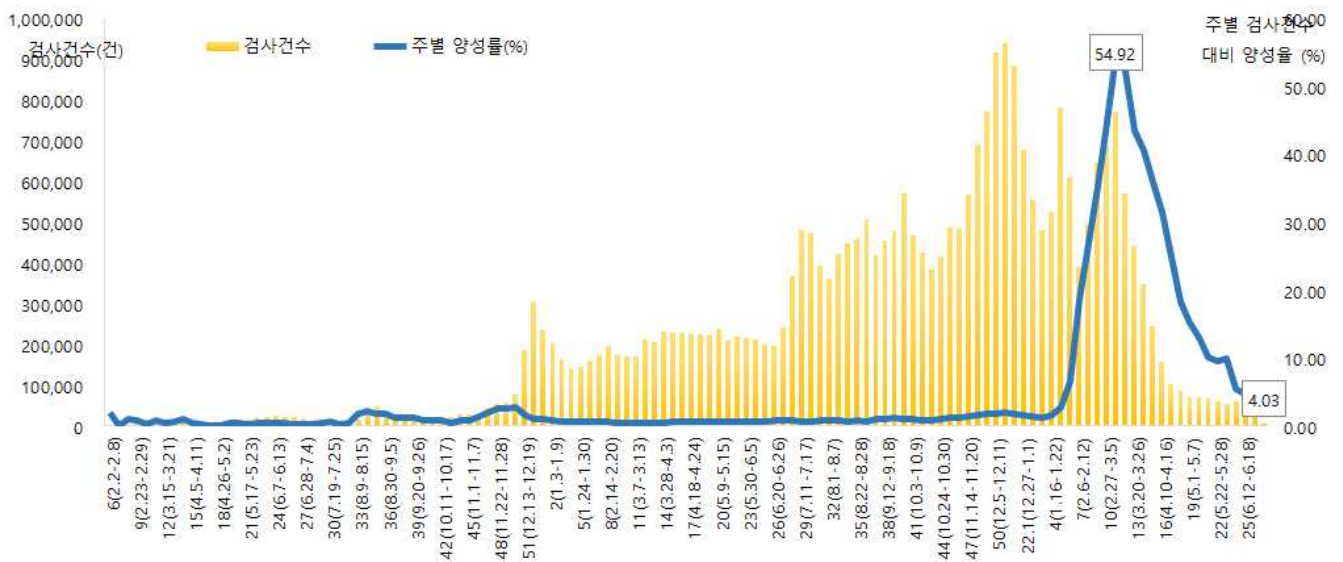
* 신규 확진자 600명, 누적환자 총 3,658,710명



<서울시 코로나19 신규 확진자 일별 발생추이 및 누적 현황(명, 보고일 기준)>

- 주별 PCR 검사건수 및 확진환자 양성률

* 금주 6,100건 중 246명 확진, 검사 수 대비 양성률 4.03%



서울시 코로나19 확진자 주별 검사현황 및 양성률

● 서울시 코로나19 사망자 현황 (2022. 06. 25. 24시 기준)

- 서울시 코로나19 누적 확진자 총 3,658,110명 중 사망 4,886명(0.13%)임

서울시 코로나19 사망자 일반적 특성표

(단위: 명)

구분		계	
총계		4,886	100.0%
성별	남	2,654	54.3%
	여	2,232	45.7%
연령*	0~9세	4	0.1%
	10~19세	3	0.0%
	20~29세	18	0.4%
	30~39세	28	0.5%
	40~49세	82	1.7%
	50~59세	253	5.2%
	60~69세	713	14.6%
	70~79세	1,347	27.6%
	≥ 80세	2,438	49.9%
	< 65세	672	13.8%
	≥ 65세	4,214	86.2%
진단소요일**	증상-확진	평균	2.8
		최대	90.0
		최소	0.0
	증상-사망	평균	16.1
		최대	125.0
		최소	0.0
	확진-사망	평균	12.5
		최대	166.0
		최소	0.0

※ 연령* 설정 시 사망당시 연령으로 산출

※ 진단소요일** 설정 시 사후에 확진된 544명은 제외하고 산출

● 인구학적 특성별 발생 현황 (2022. 06. 26. 24시 기준)

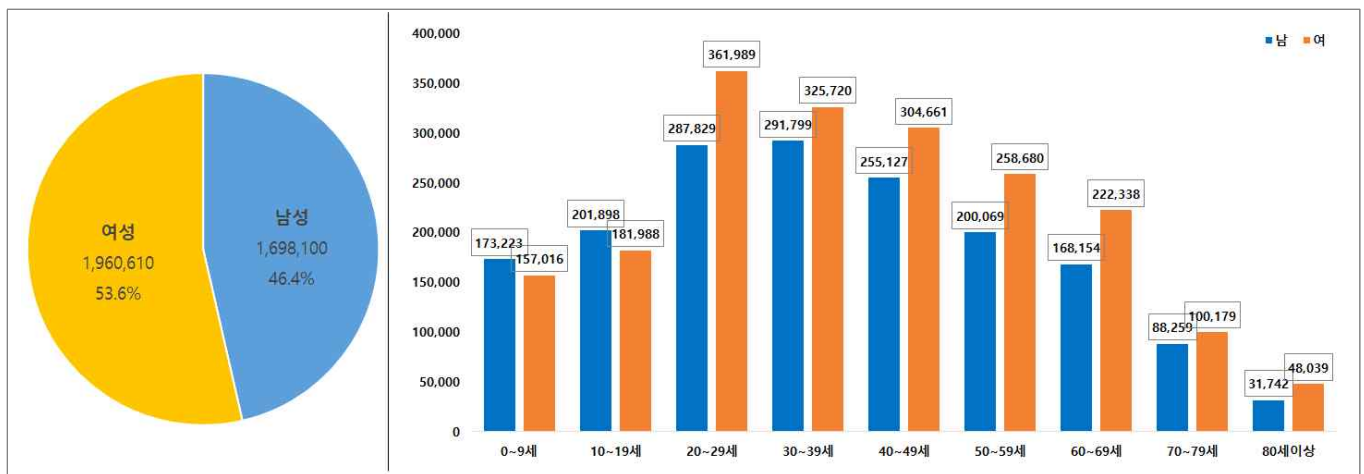
- (누적) 여성이 53.6%로 남성보다 높음, 20-50대가 62.5%임
- (최근 3개월) 일별 확진자수는 22,538.87명 → 4,280.06명 → 1,503.92명이며, 10만명당 확진자수는 7,152.26명 → 1,403.47명 → 413.61명임

(단위: 명, %)

구분		누적	4월 (4.1.-4.30.)	5월 (5.1.-5.31.)	6월 (6.1.-6.26.)
확진자수		3,658,710 (100.0)	676,166 (100.0)	132,682 (100.0)	39,102 (100.0)
일별 확진자수		4,134.14	22,538.87	4,280.06	1,503.92
10만명당 확진자수		38,700.63	7,152.26	1,403.47	413.61
성별	남성	1,698,100 (46.4)	304,251 (45.0)	58,275 (43.9)	17,426 (44.6)
	여성	1,960,610 (53.6)	371,915 (55.0)	74,407 (56.1)	21,676 (55.4)
연령	0-9	330,239 (8.9)	54,712 (8.3)	8,507 (6.3)	2,460 (6.1)
	10-19	383,886 (10.5)	63,127 (9.3)	13,414 (10.1)	4,048 (10.4)
	20-29	649,818 (17.8)	109,163 (16.1)	26,634 (20.1)	8,783 (22.5)
	30-39	617,519 (16.9)	114,434 (16.9)	23,102 (17.4)	7,579 (19.4)
	40-49	559,788 (15.3)	104,963 (15.5)	19,743 (14.9)	5,729 (14.7)
	50-59	458,749 (12.5)	88,842 (13.1)	17,070 (12.9)	4,889 (12.5)
	60-69	390,492 (10.7)	78,501 (11.6)	13,746 (10.4)	3,389 (8.7)
	70-79	188,438 (5.2)	42,874 (6.3)	7,273 (5.5)	1,577 (4.0)
	80이상	79,781 (2.2)	19,550 (2.9)	3,193 (2.4)	648 (1.7)
사망자		4,886 (0.13)	994 (0.15)	227 (0.17)	57 (0.15)

※ 치명률= 사망자수/확진자수 × 100 ※ 인구 10만명당 발생률은 통계청에서 제공하는 2021년 행정구역별 연앙인구 기준.

- 성별·연령별 분포 현황



< 성별/연령별 분포 >

- 최근 4주간 주별 발생현황(보고일 기준)

(단위: 명, %)

구분		6월 2주 (6.5.-6.11.)	6월 3주 (6.12.-6.18.)	6월 4주 (6.19.-6.25.)	6월 5주 中 1일 (6.26.)
계		10,403	9,284	10,583	600
10만명당 확진자수		110.0	98.2	111.9	6.3
일평균 확진자수		1,486.1	1,326.3	1,511.9	600.0
성별	남성	4,624 (44.4)	4,178 (45.0)	4,728 (44.7)	277 (46.2)
	여성	5,779 (55.6)	5,106 (55.0)	5,855 (55.3)	323 (53.8)
연령	0-9	600 (5.7)	614 (6.7)	732 (6.9)	44 (7.4)
	10-19	1,053 (10.1)	947 (10.2)	1,055 (10.0)	54 (9.0)
	20-29	2,419 (23.3)	1,928 (20.8)	2,176 (20.6)	120 (20.0)
	30-39	2,037 (19.6)	1,823 (19.6)	2,197 (20.8)	130 (21.7)
	40-49	1,486 (14.3)	1,384 (14.9)	1,634 (15.4)	104 (17.3)
	50-59	1,314 (12.6)	1,188 (12.8)	1,317 (12.4)	68 (11.3)
	60-69	896 (8.6)	819 (8.8)	913 (8.6)	47 (7.8)
	70-79	422 (4.1)	401 (4.3)	419 (4.0)	27 (4.5)
	80이상	176 (1.7)	180 (1.9)	140 (1.3)	6 (1.0)
65세 이상		991 (9.5)	935 (10.1)	954 (9.0)	50 (8.3)
사망자 총계		15 (0.14)	12 (0.13)	21 (0.20)	0 (0.0)
무증상자		2,802 (26.9)	2,736 (29.5)	3,210 (30.3)	187 (31.2)

● 자치구별 발생 현황(발생구 기준) (2022. 06. 26. 24시 기준)

- 송파구 발생이 6.5%(237,513명)로 가장 높았으며, 강서구 5.6%(204,752명), 강남구 5.1%(186,395명) 순이었음
- 인구 10만명당 확진자수는 영등포구가 39,978.14명으로 가장 많았고, 광진구 37,978.35명, 동대문구 37,778.23명 순이었음

구분	누적			금일 신규		
	확진자수(명)	분율(%)	10만명당 확진자수*	확진자수(명)	분율(%)	10만명당 확진자수*
종로구	49,048	(1.3)	34,355.28	6	(1.0)	4.20
중구	44,548	(1.2)	36,990.63	12	(2.0)	9.96
용산구	75,035	(2.1)	34,358.97	23	(3.8)	10.53
성동구	107,605	(2.9)	37,698.86	15	(2.5)	5.26
광진구	128,743	(3.5)	37,978.35	17	(2.8)	5.01
동대문구	126,582	(3.5)	37,778.23	16	(2.7)	4.78
중랑구	136,967	(3.7)	35,427.10	8	(1.3)	2.07
성북구	157,109	(4.3)	36,724.10	22	(3.7)	5.14
강북구	100,585	(2.7)	33,612.53	12	(2.0)	4.01
도봉구	110,717	(3.0)	34,839.18	7	(1.2)	2.20
노원구	185,448	(5.1)	36,200.90	32	(5.3)	6.25
은평구	163,160	(4.5)	34,724.02	23	(3.8)	4.89
서대문구	109,047	(3.0)	35,971.95	17	(2.8)	5.61
마포구	134,548	(3.7)	36,941.46	28	(4.7)	7.69
양천구	159,140	(4.3)	35,649.80	23	(3.8)	5.15
강서구	204,752	(5.6)	35,819.98	47	(7.8)	8.22
구로구	148,887	(4.1)	37,517.86	11	(1.8)	2.77
금천구	85,436	(2.3)	37,422.77	7	(1.2)	3.07
영등포구	148,896	(4.1)	39,978.14	25	(4.2)	6.71
동작구	144,064	(3.9)	37,559.95	20	(3.3)	5.21
관악구	179,573	(4.9)	37,086.73	24	(4.0)	4.96
서초구	143,643	(3.9)	34,912.68	42	(7.0)	10.21
강남구	186,395	(5.1)	35,465.30	50	(8.3)	9.51
송파구	237,513	(6.5)	36,239.67	53	(8.8)	8.09
강동구	166,760	(4.6)	36,564.64	24	(4.0)	5.26

※ 분율=자치구 확진자 수/서울시 확진자 수×100

※ 인구 10만명당 확진자수는 통계청에서 제공하는 2021년 행정구역별 연앙인구를 기준으로 함

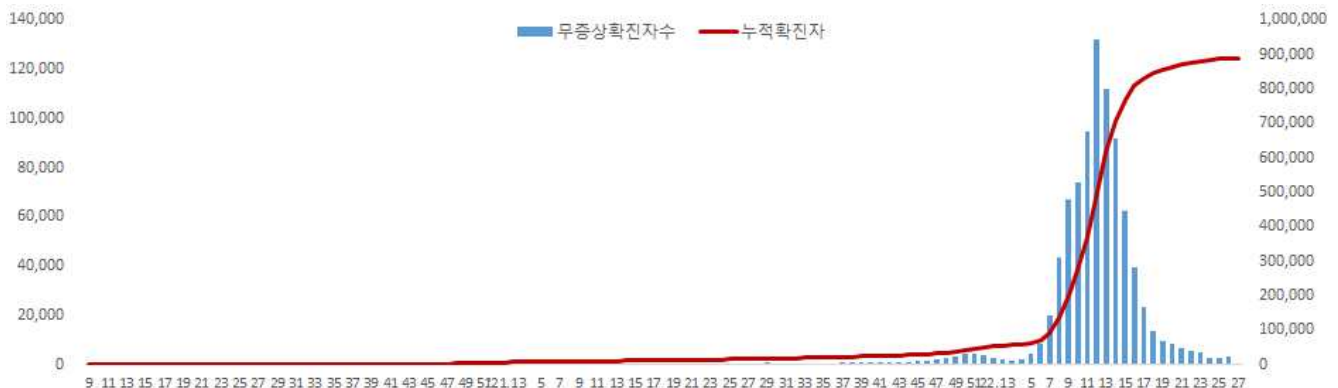
● 무증상자 발생현황 (2022. 06. 26. 24시 기준)

- 누적 무증상자는 24.3%(889,574명)이며, 남성이 54.2%로 여성보다 높음
- 무증상 확진자 중 20-50대가 61.9%이며, 사망 1,876명(10세 미만 2명, 10대 2명, 20대 9명, 30대 13명, 40대 42명, 50대 102명, 60대 234명, 70대 474명, 80세 이상 998명)임 - 치명률 0.21% (80세 이상 3.92%)

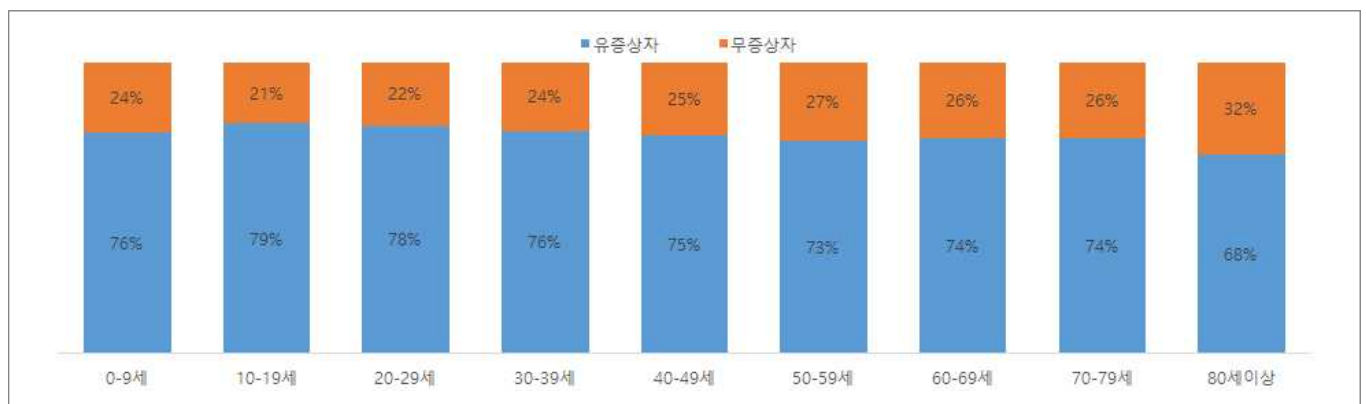
(단위: 명, %)

구분		무증상자	사망자
계		889,574 (100.0)	1,876 (0.21)
성별	남성	482,405 (54.2)	982 (0.20)
	여성	407,169 (45.8)	894 (0.22)
연령	0-9	80,417 (9.1)	2 (0.00)
	10-19	80,459 (9.1)	2 (0.00)
	20-29	140,904 (15.8)	9 (0.00)
	30-39	145,123 (16.3)	13 (0.01)
	40-49	140,943 (15.8)	42 (0.03)
	50-59	124,782 (14.0)	102 (0.08)
	60-69	102,295 (11.5)	234 (0.23)
	70-79	49,224 (5.5)	474 (0.96)
80이상	25,427 (2.9)	998 (3.92)	

※ 치명률= 사망자수/무증상 확진자수×100; 확진 당시 기초역학조사서 상 무증상자



<서울시 코로나19 주별 무증상 확진자 누적 현황(명, 보고일 기준)>



<서울시 코로나19 연령별 무증상 확진자 현황>

● **총괄 선별진료소 검체 운영 현황** (2022. 06. 27. 19시 서울시 일일상황보고 기준)

(단위 : 건)

구 분	총 누계	주간 계	6.21.(화)	6.22.(수)	6.23.(목)	6.24.(금)	6.25.(토)	6.26.(일)	6.27.(월)
계	15,154,169	56,596	8,735	7,522	7,100	9,226	5,916	4,247	13,850
평 균	219,625.6	820.2	126.6	109.0	102.9	133.7	85.7	61.6	200.7

● **보건소 선별진료소(25개 자치구) 검체 검사 현황**

(단위 : 건)

구 분	총 누계	주간 계	6.21.(화)	6.22.(수)	6.23.(목)	6.24.(금)	6.25.(토)	6.26.(일)	6.27.(월)
계	12,422,676	54,501	8,498	7,081	6,701	8,963	5,740	4,089	13,429
평 균	496,907.0	2,180.0	339.9	283.2	268.0	358.5	229.6	163.6	537.2
최고	강남구	강남구	강남구	강남구	강남구	강남구	송파구	강남구	강남구
	1,038,184	5,007	839	641	569	733	503	479	1,328
최저	양천구	강북구	강북구	강북구	강북구	강북구	구로구	종로구 외 4개소	강북구
	221,684	1,036	163	122	121	145	0	0	246

● **의료기관 선별진료소(44개소) 검체 검사 현황**

(단위 : 건)

구 분	총 누계	주간 계	6.21.(화)	6.22.(수)	6.23.(목)	6.24.(금)	6.25.(토)	6.26.(일)	6.27.(월)
계	2,731,493	2,095	237	441	399	263	176	158	421
평 균	60,699.8	47	5.3	9.8	8.9	5.8	3.9	3.5	9.4
최고	아산병원	고대안암 병원	고대안암 병원	고대안암 병원	고대안암 병원	고대안암 병원	고대안암 병원	고대안암 병원	희명병원
	638,995	472	77	89	94	75	79	58	42
최저	동부병원	순천향병원 외 8개소	서울대학교병원 외 27개소	순천향병원 외 13개소	한일병원 외 17개소	순천향병원 외 14개소	국립중앙의료원 외 35개소	국립중앙의료원 외 29개소	국립중앙의료원 외 20개소
	2,298	0	0	0	0	0	0	0	0

※ 의료기관 선별실적 24시 기준으로 수정 반영

국내 현황

● 국내 코로나19 확진자 현황

✓ 성별 분포 현황

* 확진자 성별은 여성이 9,716,306명(53.0%)으로 남성 8,623,013명(47.0%) 보다 높은 비율을 차지함

✓ 연령별 분포 현황

* 확진자의 연령대는 40대 2,829,966명(15.4%)으로 가장 많은 비율을 차지하였으며, 30대에서 2,697,829명(14.7%), 20대 2,675,237명(14.6%), 10대 2,401,424명(13.1%)순으로 나타남

✓ 지역별 분포 현황

* 전국 확진자 18,339,319명 중 서울 지역 확진자는 3,661,177명으로 20.0%를 차지함

국내 코로나19 확진자 성별·연령별 발생현황 (6.28. 0시 기준, 누적 18,339,319명)

구분		금일 신규	(%)	확진자 누계	(%)	인구10만명당 발생률
계		9,896	(100.0)	18,339,319	(100.0)	35,515
성별	남성	4,714	(47.6)	8,623,013	(47.0)	33,492
	여성	5,182	(52.4)	9,716,306	(53.0)	37,526
연령	80세 이상	171	(1.7)	535,473	(2.9)	25,402
	70-79	338	(3.4)	881,381	(4.8)	23,724
	60-69	794	(8.0)	1,858,731	(10.1)	25,943
	50-59	1,266	(12.8)	2,264,756	(12.3)	26,227
	40-49	1,570	(15.9)	2,829,966	(15.4)	34,652
	30-39	1,657	(16.7)	2,697,829	(14.7)	40,126
	20-29	2,055	(20.8)	2,675,237	(14.6)	40,193
	10-19	1,242	(12.6)	2,401,424	(13.1)	50,993
	0-9	803	(8.1)	2,194,522	(12.0)	58,360

* 성별·연령별 '20.1월 이후 누적 확진자수/성별·연령별 인구('21.12월 행정안전부 주민등록인구현황 기준)

※ 역학조사 결과 변동 가능, 코로나바이러스감염증-19 누리집(ncov.mohw.go.kr)에서 일자별 전체 확진자 현황 다운로드 가능

국내 코로나19 확진자 지역별 발생현황 (6.28. 0시 기준, 9,896명)

지역	금일 신규		확진자 누계	(%)	인구10만명당 발생률
	국내 발생	해외 유입			
서울	2,467	5	3,661,177	(20.0)	38,500
부산	684	0	1,105,348	(6.0)	32,992
대구	457	3	771,904	(4.2)	32,359
인천	451	51	1,082,342	(5.9)	36,710
광주	128	1	537,236	(2.9)	37,266
대전	221	0	516,544	(2.8)	35,569
울산	268	1	385,024	(2.1)	34,328
세종	52	0	140,467	(0.8)	37,771
경기	2,571	12	4,981,389	(27.2)	36,721
강원	316	2	524,591	(2.9)	34,098
충북	217	4	560,663	(3.1)	35,098
충남	319	2	722,149	(3.9)	34,076
전북	274	12	605,269	(3.3)	33,873
전남	307	2	601,601	(3.3)	32,824
경북	334	6	791,029	(4.3)	30,116
경남	630	7	1,102,605	(6.0)	33,269
제주	81	4	238,692	(1.3)	35,270
검역	0	7	11,289	(0.1)	-
총합계	9,777	119	18,339,319	(100.0)	35,515

※ 지역별 '20.1월 이후 누적 확진자수 / 지역별 인구('21.12월 행정안전부 주민등록인구현황 기준)

※※ 신고 기관 주소 환자 수에 대한 발생률로 실제 해당지역 발생률과 차이가 있음

해외 현황

● 국외 발생 현황

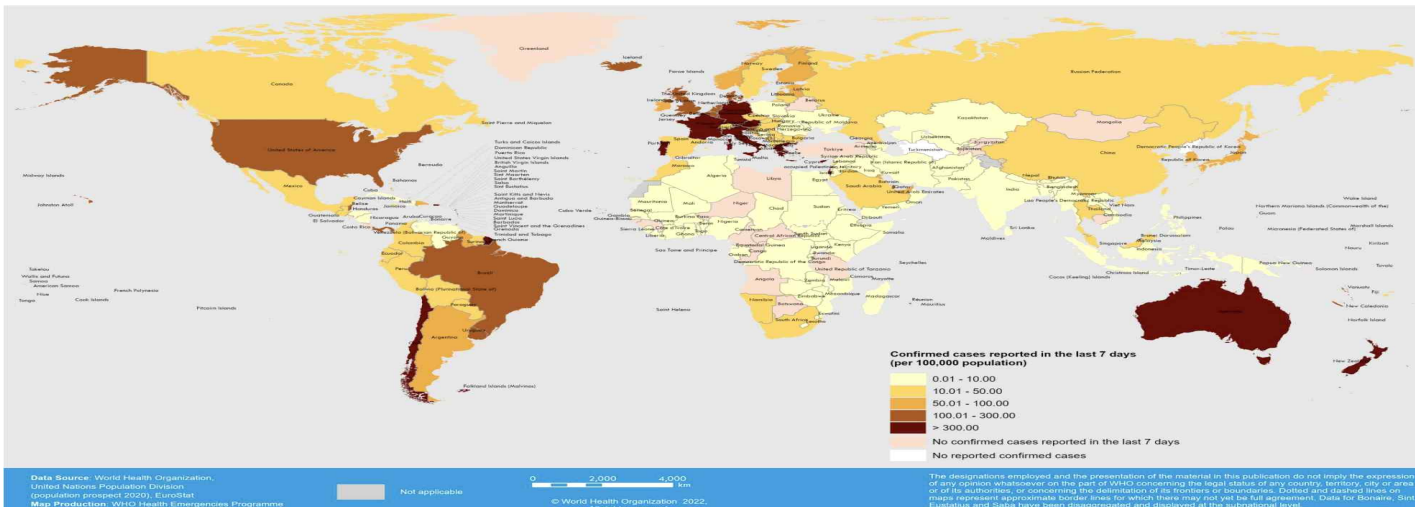
- 06. 28. 09시 까지 보고된 국외 총 확진자수는 **523,057,641명**으로 전일대비 **0.18% 증가**함
- 이 중 **6,301,312명** 사망하여 치명률은 **1.20%**로 확인됨

국외 코로나19 치명률 현황 (2022. 06. 28. 9시 최신기준) (출처) [질병관리청](#)

국가 및 지역	확진자수(%)		사망자수(%)		치명률(%)	증가율(%) *전일 대비
아시아	98,260,482	18.79%	1,050,651	16.67%	1.07%	0.17%
중동	24,052,859	4.60%	311,049	4.94%	1.29%	0.29%
아메리카	160,086,513	30.61%	2,748,696	43.62%	1.72%	0.00%
유럽	219,868,324	42.04%	1,989,705	31.58%	0.90%	0.28%
오세아니아	9,411,207	1.80%	12,743	0.20%	0.14%	0.54%
아프리카	8,486,213	1.62%	172,075	2.73%	2.03%	0.18%
기타	2,892,043	0.55%	16,393	0.26%	0.57%	0.06%
전세계	523,057,641	100.00%	6,301,312	100.00%	1.20%	0.18%

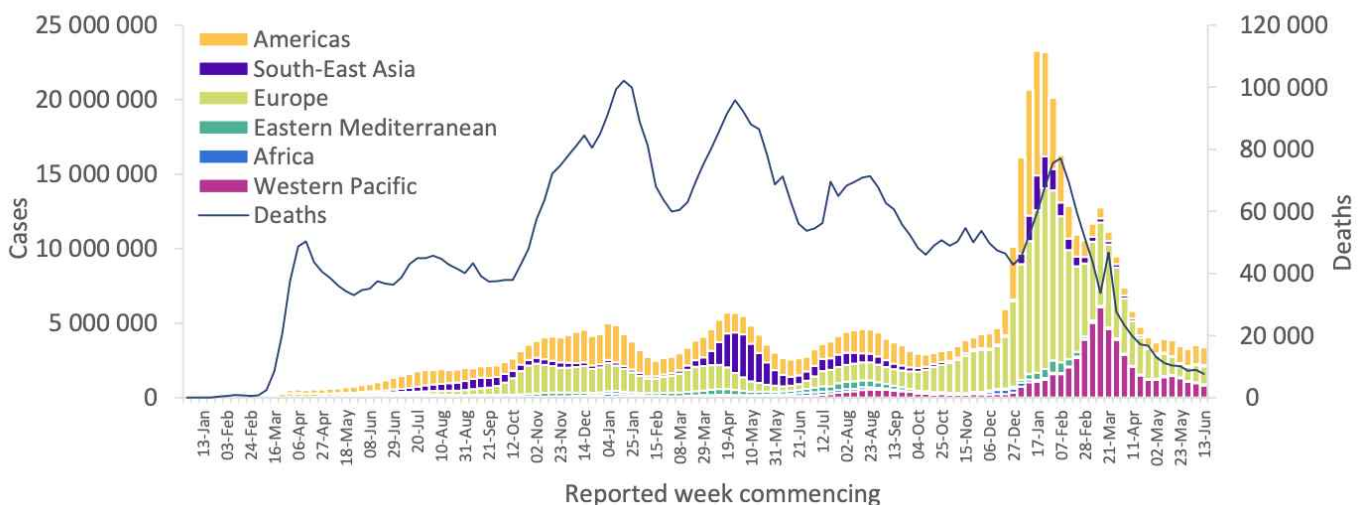
* 치명률=사망자수/확진자수*100, *증가율=(당일확진자-전일확진자)/전일확진자*100

- ※ '21.6.19부터 WHO 전 세계 주말 발생동향이 월요일(제네바 기준)에 게시되어 국외발생현황도 2.14일부터 월요일부터 금요일까지 제공됨을 알려드립니다.
- ※ 통계방식 변경(21.9.23.부터 적용): WHO Dashboard 통계자료 사용. 단, 한국은 보도참고자료, 중국은 중국위생건강위원회 자료 적용
- ※ 통계방식 변경(22.3.21.부터 적용): 홍콩정부의 확진자 집계 변경에 따라 Our world in data 자료 참고(추후 집계방식 변동에 따라 재변동 가능)
- ※ 최근(22.2월~3월) 전 세계 환자 재증가 등 유행 상황 변동으로 출처원(WHO 등)의 자료 불안정, 이를 감안한 자료해석 필요



국가별 지난 7일간 확진자 발생현황 (2022. 06. 19. 기준) (출처) [WHO Situation Report](#)

Figure 1. COVID-19 cases reported weekly by WHO Region, and global deaths, as of 19 June 2022**



코로나19 주별 발생 현황 (2022. 06. 19. 기준) (출처) [WHO Situation Report](#)

식당·카페, 유흥시설 마스크 착용! 일상회복의 시작!



입과 코를 가리는
올바른 방법으로
"상시 착용"



음식 섭취 시
마스크 벗는 시간은
"최대한 짧게"



먹을때 "말없이"
말할때 "마스크 착용"



서울시가 권고하는 식당·카페, 유흥시설 핵심 방역수칙

<p>운영자</p> <p>방역 관리자 지정 방역수칙 게시 안내</p>	<p>이용자</p> <p>큰소리로 대화 자제 유증상자 이용자제</p>
--	--

<p>운영자</p> <p>테이블 1m / 칸막이 띄우기 또는 칸막이 설치</p>	<p>이용자</p> <p>공동공간은 혼잡한 시간 피하기</p>
--	--

<p>운영자</p> <p>손소독제 비치 또는 손씻기 시설 설치</p>	<p>이용자</p> <p>출입문 등 접촉 후 한번 더 손소독</p>
--	---

<p>운영자</p> <p>일 3회 이상 시설 환기</p>	<p>운영자</p> <p>일 1회 이상 소독</p>
---------------------------------	------------------------------