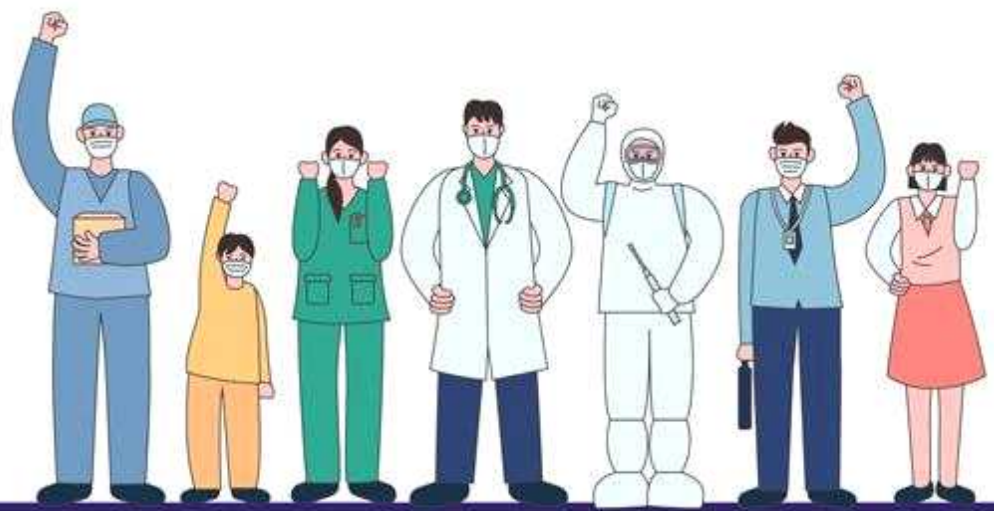


서울시 코로나19 대응 주요소식

THE DAILY NEWS REVIEW

2022. 06. 13. 월요일



1. 코로나19 발생 현황

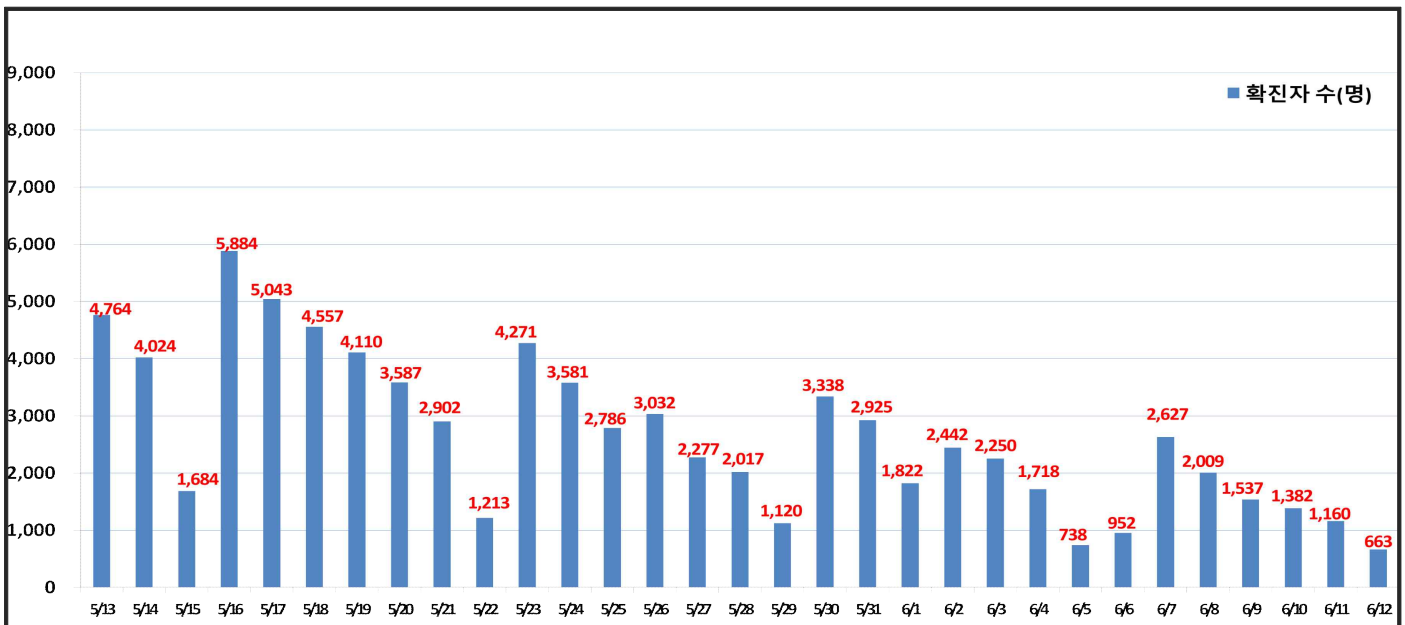
신종 코로나바이러스감염증-19 상황판

구분	확진환자 현황		
	서울시	전 국	전세계
확진자*	3,638,911 +663	18,229,288 +3,828	535,259,297
사망자	4,855 +2	24,388 +17	6,309,431

- 1) 서울시의 경우, '서울시 코로나19 발생동향' '22. 06. 13. 0시 기준
- 2) 질병청 공식발표 3,638,911명 (06. 13. 00:00 기준)
- 3) 전 세계의 경우, '2019-nCoV Global Cases (by Johns Hopkins CSSE)' '22. 06. 13. 13시 기준

서울시 현황

- **서울시 신규 확진환자 663명, 누적 확진환자는 총 3,638,911명**
 - 우리나라 사망자는 총 24,388명으로 치명률은 0.13%이며, 서울시 사망자는 4,855명, 치명률은 0.13%으로 전국대비 동일하게 나타남
- **주요 발생원인별 현황 (2022. 06. 13. 0시 기준)**
 - 병원·요양시설(5): 강남구 소재 요양병원 관련('22.6.) 5
 - 확진자접촉(6): 기타 확진자 접촉 6
 - 해외유입(4): 해외입국 내국인 1(미국1), 외국인 3(미국1, 태국1 등)
- **일일 확진환자 현황**

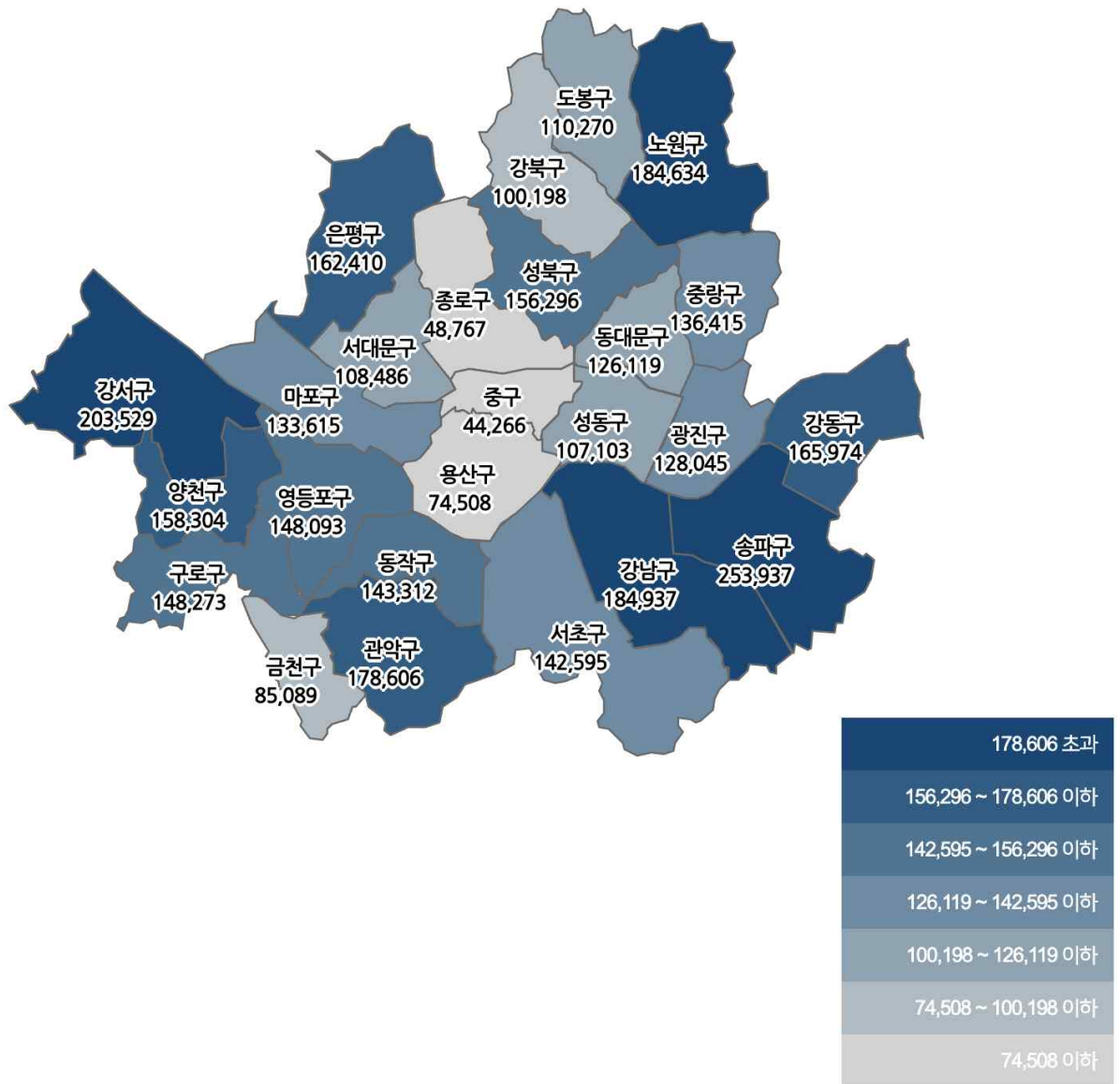


● 서울시 자치구별 확진환자 발생 현황

- 서울시 전체 확진자는 총 3,638,911명

거주지 기준(명): 송파 235,937, 강서 203,529, 강남 184,937, 노원 184,634, 관악 178,606, 강동 165,974, 은평 162,410, 양천 158,304, 성북 156,296, 구로 148,273, 영등포 148,093, 동작 143,312, 서초 142,595, 중랑 136,415, 마포 133,615, 광진 128,045, 동대문 126,119, 도봉 110,270, 서대문 108,486, 성동 107,103, 강북 100,198, 금천 85,089, 용산 74,508, 종로구 48,767, 중구 44,266, 기타 223,130(타시도 이관 등)

구분	합계	종로구	중구	용산구	성동구	광진구	동대문	중랑구	성북구	강북구	도봉구	노원구	은평구	서대문	마포구	양천구	강서구	구로구	금천구	영등포	동작구	관악구	서초구	강남구	송파구	강동구	기타
전일누계	3,638,248	48,760	44,255	74,494	107,080	128,031	126,102	136,392	156,271	100,186	110,268	184,601	162,361	108,464	133,584	158,284	203,492	148,267	85,081	148,073	143,276	178,567	142,542	184,879	235,888	165,944	223,066
6.12. 증가	663	7	11	14	13	14	17	23	25	12	12	33	49	22	31	20	37	6	8	20	36	19	53	58	49	30	44
합계	3,638,911	48,767	44,266	74,508	107,103	128,045	126,119	136,415	156,296	100,198	110,270	184,634	162,410	108,486	133,615	158,304	203,529	148,273	85,089	148,093	143,312	178,606	142,595	184,937	235,937	165,974	223,130

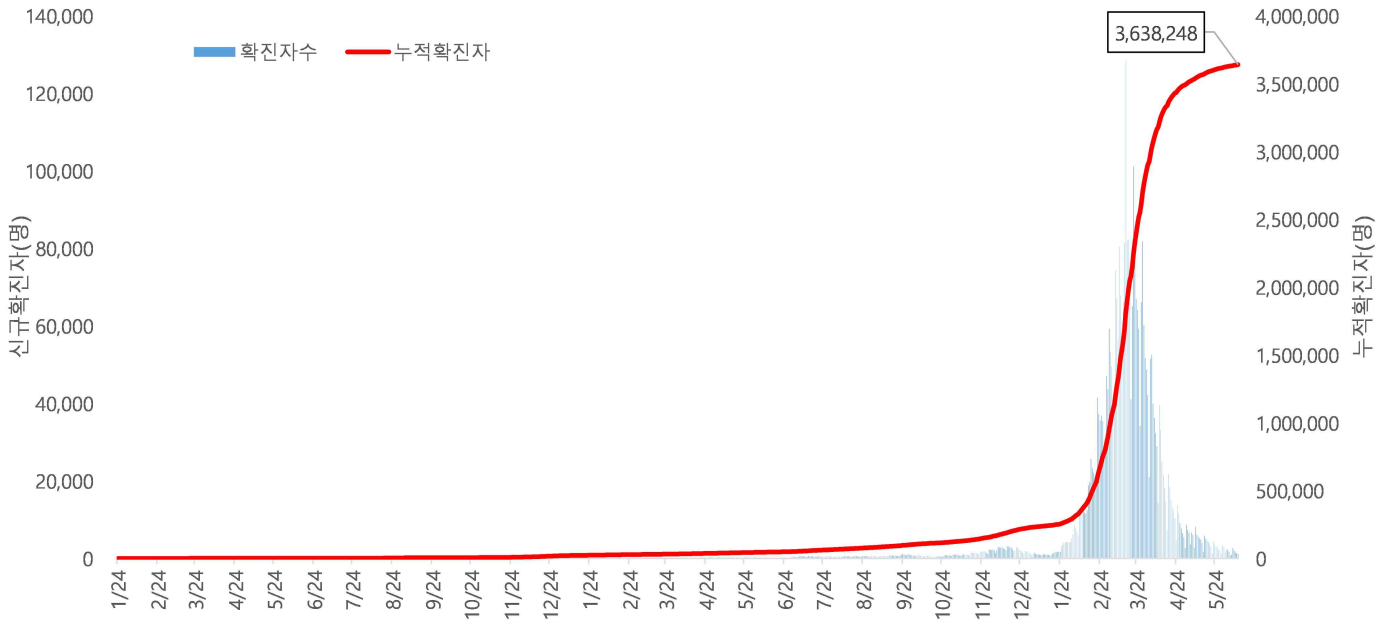


서울시 자치구별 확진자 총 누계 현황

● 서울시 코로나19 발생 현황 (2022. 06. 11. 24시 기준)

- 확진자 일별 발생 추이 및 누적 현황

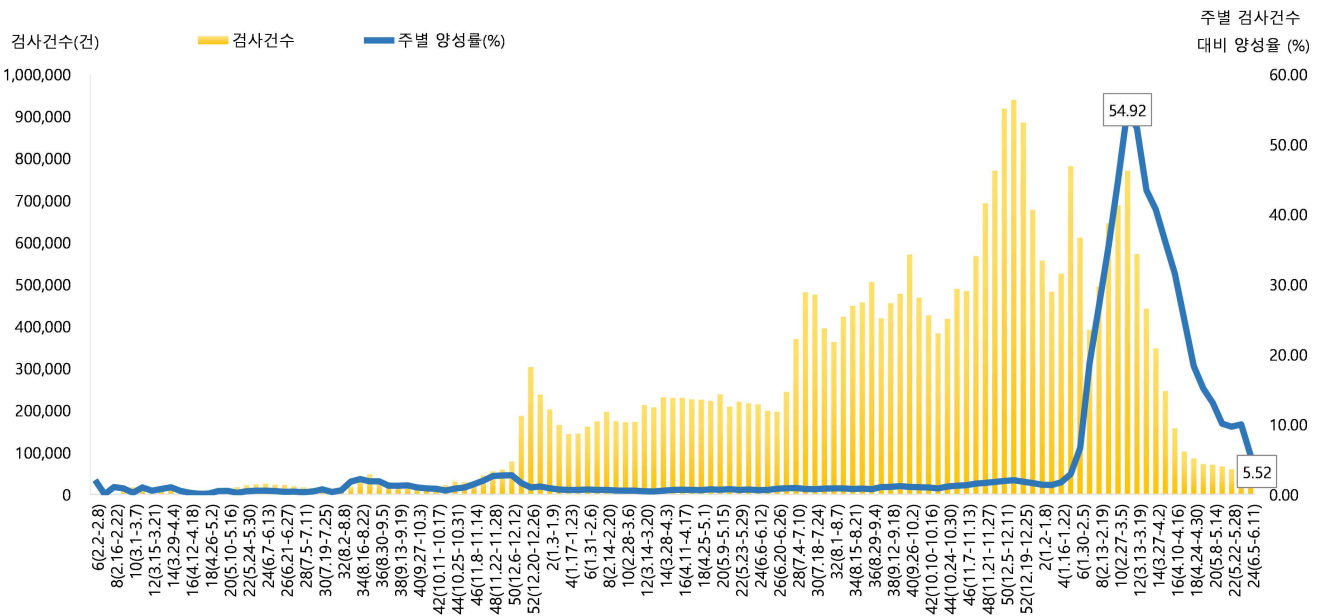
* 신규 확진자 1,160명, 누적환자 총 3,638,248명



<서울시 코로나19 신규 확진자 일별 발생추이 및 누적 현황(명, 보고일 기준)>

- 주별 PCR 검사건수 및 확진환자 양성률

* 금주 62,309건 중 3,440명 확진, 검사 수 대비 양성률 5.52%



서울시 코로나19 확진자 주별 검사현황 및 양성률

● 서울시 코로나19 사망자 현황 (2022. 06. 11. 24시 기준)

- 서울시 코로나19 누적 확진자 총 3,638,248명 중 사망 4,853명(0.13%)임

서울시 코로나19 사망자 일반적 특성표

(단위: 명)

구분		계	
총계		4,853	100.0%
성별	남	2,634	54.3%
	여	2,219	45.7%
연령*	0~9세	4	0.1%
	10~19세	2	0.0%
	20~29세	18	0.4%
	30~39세	27	0.6%
	40~49세	82	1.7%
	50~59세	251	5.2%
	60~69세	707	14.6%
	70~79세	1,332	27.4%
	≥ 80세	2,430	50.0%
	< 65세	666	13.7%
	≥ 65세	4,187	86.3%
진단소요일**	증상-확진	평균	2.9
		최대	90.0
		최소	0.0
	증상-사망	평균	15.9
		최대	125.0
		최소	0.0
	확진-사망	평균	12.4
		최대	166.0
		최소	0.0

※ 연령* 설정 시 사망당시 연령으로 산출

※ 진단소요일** 설정 시 사후에 확진된 537명은 제외하고 산출

● 인구학적 특성별 발생 현황 (2022. 06. 11. 24시 기준)

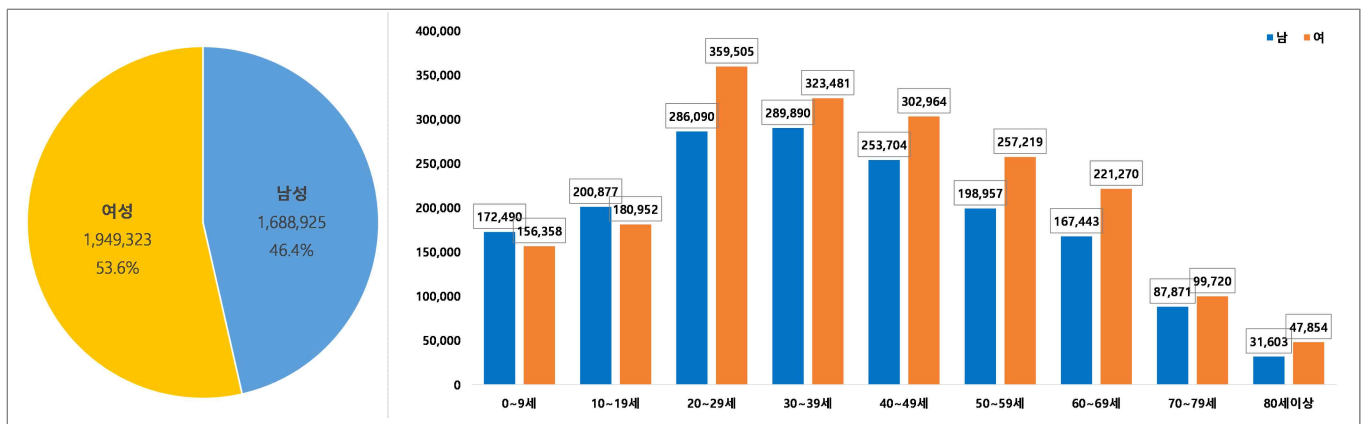
- (누적) 여성이 53.6%로 남성보다 높음, 20-50대가 62.4%임
- (최근 3개월) 일별 확진자수는 22,538.87명→4,280.06명→1,694.27명이며, 10만명당 확진자수는 7,152.26→1,403.47명→197.14명임

(단위: 명, %)

구분		누적	4월 (4.1.-4.30.)	5월 (5.1.-5.31.)	6월 (6.1.-6.11.)
확진자수		3,638,248 (100.0)	676,166 (100.0)	132,682 (100.0)	18,637 (100.0)
일별 확진자수		4,181.89	22,538.87	4,280.06	1,694.27
10만명당 확진자수		38,484.19	7,152.26	1,403.47	197.14
성별	남성	1,688,925 (46.4)	304,251 (45.0)	58,275 (43.9)	8,245 (44.2)
	여성	1,949,323 (53.6)	371,915 (55.0)	74,407 (56.1)	10,392 (55.8)
연령	0-9	328,848 (9.0)	54,712 (8.2)	8,507 (6.3)	1,069 (5.8)
	10-19	381,829 (10.5)	63,127 (9.4)	13,414 (10.1)	1,992 (10.7)
	20-29	645,595 (17.7)	109,163 (16.1)	26,634 (20.1)	4,559 (24.5)
	30-39	613,371 (16.9)	114,434 (16.9)	23,102 (17.4)	3,429 (18.4)
	40-49	556,668 (15.3)	104,963 (15.5)	19,743 (14.9)	2,609 (14.0)
	50-59	456,176 (12.5)	88,842 (13.1)	17,070 (12.9)	2,316 (12.4)
	60-69	388,713 (10.7)	78,501 (11.6)	13,746 (10.4)	1,610 (8.6)
	70-79	187,591 (5.2)	42,874 (6.3)	7,273 (5.5)	730 (3.9)
	80이상	79,457 (2.2)	19,550 (2.9)	3,193 (2.4)	323 (1.7)
사망자		4,853 (0.13)	994 (0.15)	227 (0.17)	24 (0.13)

※ 치명률= 사망자수/확진자수 × 100 ※ 인구 10만명당 발생률은 통계청에서 제공하는 2021년 행정구역별 연앙인구 기준.

- 성별·연령별 분포 현황



< 성별/연령별 분포 >

- 최근 4주간 주별 발생현황(보고일 기준)

(단위: 명, %)

구분		5월 3주 (5.15.-5.21.)	5월 4주 (5.22.-5.28.)	6월 1주 (5.29.-6.4.)	6월 2주 (6.5.-6.11.)
계		27,767	19,177	15,615	10,405
10만명당 확진자수		293.7	202.8	165.2	110.1
일평균 확진자수		3,966.7	2,739.6	2,230.7	1,486.4
성별	남성	12,266 (44.2)	8,492 (44.3)	6,859 (43.9)	4,626 (44.5)
	여성	15,501 (55.8)	10,685 (55.7)	8,756 (56.1)	5,779 (55.5)
연령	0-9	1,681 (6.1)	1,238 (6.4)	961 (6.1)	599 (5.8)
	10-19	2,868 (10.3)	1,978 (10.3)	1,778 (11.4)	1,053 (10.1)
	20-29	5,638 (20.3)	4,097 (21.4)	4,221 (27.0)	2,419 (23.2)
	30-39	4,888 (17.6)	3,508 (18.3)	2,570 (16.5)	2,037 (19.6)
	40-49	4,234 (15.2)	2,805 (14.6)	2,141 (13.7)	1,488 (14.3)
	50-59	3,568 (12.8)	2,428 (12.7)	1,801 (11.5)	1,314 (12.6)
	60-69	2,744 (9.9)	1,859 (9.7)	1,279 (8.2)	896 (8.6)
	70-79	1,545 (5.6)	884 (4.6)	587 (3.8)	422 (4.1)
	80이상	601 (2.2)	380 (2.0)	277 (1.8)	177 (1.7)
65세 이상		3,417 (12.3)	2,084 (10.9)	1,405 (9.0)	992 (9.5)
사망자 총계		40 (0.14)	23 (0.12)	18 (0.12)	15 (0.14)
무증상자		6,560 (23.6)	5,655 (29.5)	5,009 (32.1)	2,845 (27.3)

● 자치구별 발생 현황(발생구 기준) (2022. 06. 11. 24시 기준)

- 송파구 발생이 6.5%(235,888명)로 가장 높았으며, 강서구 5.6%(203,492명), 강남구 5.1%(184,879명) 순이었음
- 인구 10만명당 확진자수는 영등포구가 39,757.17명으로 가장 많았고, 광진구 37,768.32명, 동대문구 37,634.97명 순이었음

구분	누적			금일 신규		
	확진자수(명)	분율(%)	10만명당 확진자수*	확진자수(명)	분율(%)	10만명당 확진자수*
종로구	48,760	(1.3)	34,153.55	12	(1.0)	8.41
중구	44,255	(1.2)	36,747.34	16	(1.4)	13.29
용산구	74,494	(2.0)	34,111.24	45	(3.9)	20.61
성동구	107,090	(2.9)	37,518.44	32	(2.8)	11.21
광진구	128,031	(3.5)	37,768.32	30	(2.6)	8.85
동대문구	126,102	(3.5)	37,634.97	21	(1.8)	6.27
중랑구	136,392	(3.7)	35,278.37	50	(4.3)	12.93
성북구	156,271	(4.3)	36,528.22	43	(3.7)	10.05
강북구	100,186	(2.8)	33,479.20	20	(1.7)	6.68
도봉구	110,258	(3.0)	34,694.75	31	(2.7)	9.75
노원구	184,601	(5.1)	36,035.56	59	(5.1)	11.52
은평구	162,361	(4.5)	34,553.97	41	(3.5)	8.73
서대문구	108,464	(3.0)	35,779.64	27	(2.3)	8.91
마포구	133,584	(3.7)	36,676.78	50	(4.3)	13.73
양천구	158,284	(4.4)	35,458.04	66	(5.7)	14.79
강서구	203,492	(5.6)	35,599.55	55	(4.7)	9.62
구로구	148,267	(4.1)	37,361.63	43	(3.7)	10.84
금천구	85,081	(2.3)	37,267.27	18	(1.6)	7.88
영등포구	148,073	(4.1)	39,757.17	56	(4.8)	15.04
동작구	143,276	(3.9)	37,354.50	54	(4.7)	14.08
관악구	178,587	(4.9)	36,883.09	51	(4.4)	10.53
서초구	142,542	(3.9)	34,645.08	35	(3.0)	8.51
강남구	184,879	(5.1)	35,176.86	77	(6.6)	14.65
송파구	235,888	(6.5)	35,991.73	91	(7.8)	13.88
강동구	165,944	(4.6)	36,385.72	57	(4.9)	12.50

※ 분율=자치구 확진자 수/서울시 확진자 수×100

※ 인구 10만명당 확진자수는 통계청에서 제공하는 2021년 행정구역별 연앙인구를 기준으로 함

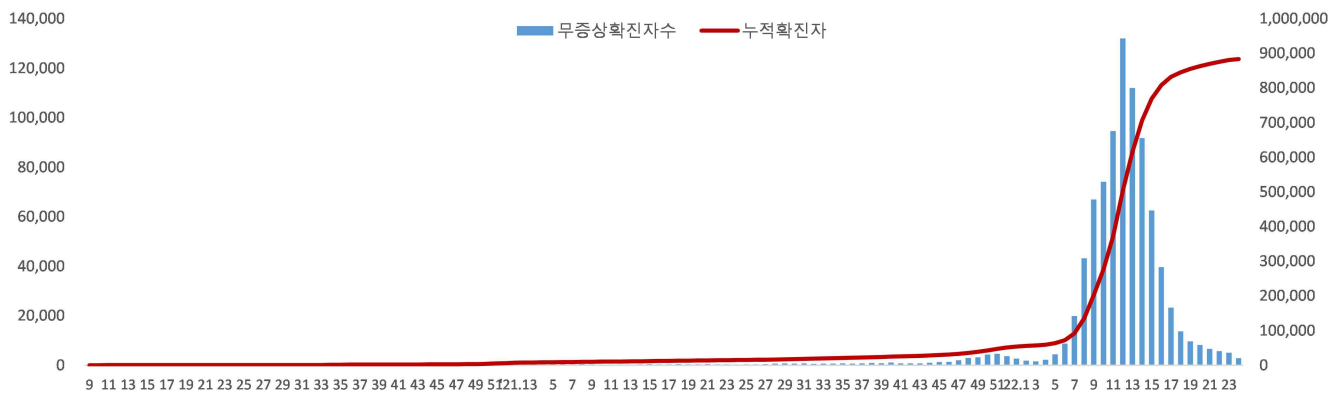
● 무증상자 발생현황 (2022. 06. 11. 24시 기준)

- 누적 무증상자는 24.3%(883,487명)이며, 남성이 54.2%로 여성보다 높음
- 무증상 확진자 중 20-50대가 61.9%이며, 사망 1,858명(10세 미만 2명, 10대 1명, 20대 9명, 30대 12명, 40대 42명, 50대 101명, 60대 231명, 70대 470명, 80세 이상 990명)임 - 치명률 0.21% (80세 이상 3.91%)

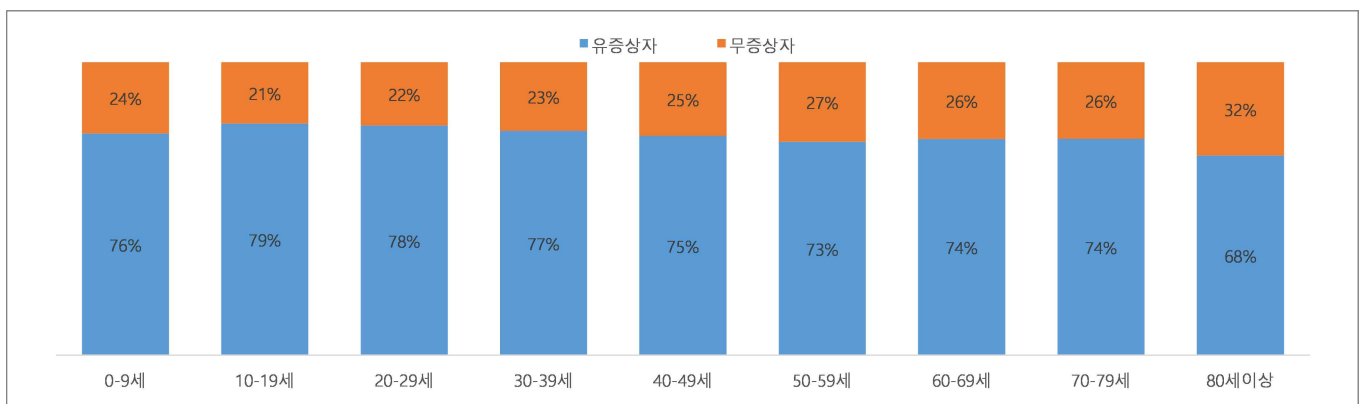
(단위: 명, %)

구분		무증상자	사망자
계		883,487 (100.0)	1,858 (0.21)
성별	남성	479,272 (54.2)	969 (0.20)
	여성	404,215 (45.8)	889 (0.22)
연령	0-9	79,975 (9.2)	2 (0.00)
	10-19	79,866 (9.0)	1 (0.00)
	20-29	139,725 (15.8)	9 (0.00)
	30-39	143,870 (16.3)	12 (0.01)
	40-49	139,981 (15.8)	42 (0.03)
	50-59	123,983 (14.0)	101 (0.08)
	60-69	101,788 (11.5)	231 (0.23)
	70-79	48,987 (5.5)	470 (0.96)
	80이상	25,312 (2.9)	990 (3.91)

※ 치명률= 사망자수/무증상 확진자수×100; 확진 당시 기초역학조사서 상 무증상자



<서울시 코로나19 주별 무증상 확진자 누적 현황(명, 보고일 기준)>



<서울시 코로나19 연령별 무증상 확진자 현황>

● **총괄 선별진료소 검체 운영 현황** (2022. 06. 12. 19시 서울시 일일상황보고 기준)

(단위 : 건)

구 분	총 누계	주간 계	6.6.(월)	6.7.(화)	6.8.(수)	6.9.(목)	6.10.(금)	6.11.(토)	6.12.(일)
계	15,025,836	57,995	7,685	14,185	8,141	8,248	9,466	6,348	3,922
평 균	217,765.7	840.5	111.4	205.6	118.0	119.5	137.2	92.0	56.8

● **보건소 선별진료소(25개 자치구) 검체 검사 현황**

(단위 : 건)

구 분	총 누계	주간 계	6.6.(월)	6.7.(화)	6.8.(수)	6.9.(목)	6.10.(금)	6.11.(토)	6.12.(일)
계	12,298,501	55,930	7,506	13,634	7,782	8,059	9,177	6,034	3,738
평 균	491,940.0	2,237.2	300.2	545.4	311.3	322.4	367.1	241.4	149.5
최고	강남구	강남구	송파구	강남구	강남구	강남구	강남구	강남구	강남구
	1,026,469	5,305	579	1,189	893	739	874	491	565
최저	양천구	강북구	종로구	강북구	도봉구	강북구	강북구	구로구	종로구
	218,119	1,135	139	253	164	124	124	0	0

● **의료기관 선별진료소(44개소) 검체 검사 현황**

(단위 : 건)

구 분	총 누계	주간 계	6.6.(월)	6.7.(화)	6.8.(수)	6.9.(목)	6.10.(금)	6.11.(토)	6.12.(일)
계	2,727,335	2,065	179	551	359	189	289	314	184
평 균	60,607.4	46	4.0	12.2	8.0	4.2	6.4	7.0	4.1
최고	아산병원	고려대	고려대	고려대	고려대	고려대	고려대	고려대	고려대
	638,995	609	81	115	110	69	71	88	75
최저	동부병원	순천향병원	서울의료원 외 27개소	한일병원 외 17개소	순천향병원 외 13개소	국립중앙의료원 외 31개소	국립중앙의료원 외 18개소	서울의료원 외 22개소	국립중앙의료원 외 27개소
	2,298	0	0	0	0	0	0	0	0

※ 의료기관 선별실적 24시 기준으로 수정 반영

● 국내 코로나19 확진자 현황

✓ 성별 분포 현황

* 확진자 성별은 여성이 9,659,839명(53.0%)으로 남성 8,569,449명(47.0%) 보다 높은 비율을 차지함

✓ 연령별 분포 현황

* 확진자의 연령대는 40대 2,813,358명(15.4%)으로 가장 많은 비율을 차지하였으며, 30대에서 2,680,293명(14.7%), 20대 2,653,101명(14.6%), 10대 2,387,872명(13.1%)순으로 나타남

✓ 지역별 분포 현황

* 전국 확진자 18,229,288명 중 서울 지역 확진자는 3,638,911명으로 20.0%를 차지함

국내 코로나19 확진자 성별·연령별 발생현황 (6.13. 0시 기준, 누적 18,229,288명)

구분		금일 신규	(%)	확진자 누계	(%)	인구10만명당 발생률
계		3,828	(100.0)	18,229,288	(100.0)	35,302
성별	남성	1,957	(51.1)	8,569,449	(47.0)	33,284
	여성	1,871	(48.9)	9,659,839	(53.0)	37,308
연령	80세 이상	77	(2.0)	533,218	(2.9)	25,295
	70-79	164	(4.3)	876,876	(4.8)	23,603
	60-69	340	(8.9)	1,848,691	(10.1)	25,803
	50-59	448	(11.7)	2,250,397	(12.3)	26,061
	40-49	546	(14.3)	2,813,358	(15.4)	34,449
	30-39	589	(15.4)	2,680,293	(14.7)	39,865
	20-29	736	(19.2)	2,653,101	(14.6)	39,861
	10-19	513	(13.4)	2,387,872	(13.1)	50,705
	0-9	415	(10.8)	2,185,482	(12.0)	58,119

* 성별·연령별 '20.1월 이후 누적 확진자수/성별·연령별 인구('21.12월 행정안전부 주민등록인구현황 기준)

※ 역학조사 결과 변동 가능, 코로나바이러스감염증-19 누리집(ncov.mohw.go.kr)에서 일자별 전체 확진자 현황 다운로드 가능

국내 코로나19 확진자 지역별 발생현황 (6.13. 0시 기준, 3,823명)

지역	금일 신규		확진자 누계	(%)	인구10만명당 발생률
	국내 발생	해외 유입			
서울	659	4	3,638,911	(20.0)	38,266
부산	188	0	1,098,770	(6.0)	32,795
대구	204	0	765,895	(4.2)	32,107
인천	104	19	1,076,938	(5.9)	36,526
광주	100	8	534,981	(2.9)	37,110
대전	146	0	513,931	(2.8)	35,389
울산	110	0	381,417	(2.1)	34,007
세종	16	0	139,581	(0.8)	37,532
경기	1,021	3	4,953,549	(27.2)	36,516
강원	187	0	520,278	(2.9)	33,817
충북	98	4	557,615	(3.1)	34,907
충남	175	2	718,060	(3.9)	33,883
전북	106	3	602,214	(3.3)	33,702
전남	121	0	598,208	(3.3)	32,639
경북	266	4	784,810	(4.3)	29,879
경남	193	2	1,095,865	(6.0)	33,066
제주	74	9	237,066	(1.3)	35,030
검역	0	2	11,199	(0.1)	-
총합계	3,768	60	18,229,288	(100.0)	35,302

※ 지역별 '20.1월 이후 누적 확진자수 / 지역별 인구('21.12월 행정안전부 주민등록인구현황 기준)

※※ 신고 기관 주소 환자 수에 대한 발생률로 실제 해당지역 발생률과 차이가 있음

해외 현황

● 국외 발생 현황

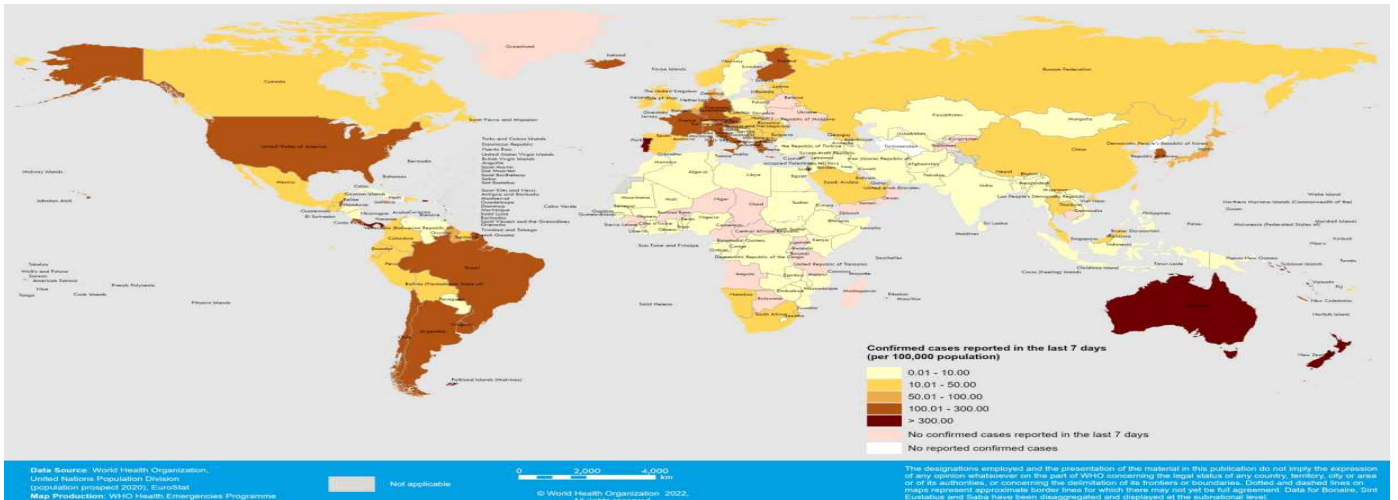
- 06. 13. 09시 까지 보고된 국외 총 확진자수는 **514,617,111명**으로 전일대비 **0.15% 증가**함
- 이 중 **6,281,566명** 사망하여 치명률은 **1.22%**로 확인됨

국외 코로나19 치명률 현황 (2022. 06. 13. 9시 최신기준) (출처) [질병관리청](#)

국가 및 지역	확진자수(%)		사망자수(%)		치명률(%)	증가율(%) *전일 대비
아시아	96,823,889	18.81%	1,047,377	16.67%	1.08%	0.24%
중동	23,771,671	4.62%	310,440	4.94%	1.31%	0.03%
아메리카	157,657,341	30.64%	2,741,163	43.64%	1.74%	0.16%
유럽	216,215,759	42.01%	1,982,827	31.57%	0.92%	0.11%
오세아니아	8,915,548	1.73%	11,878	0.19%	0.13%	0.45%
아프리카	8,422,084	1.64%	171,622	2.73%	2.04%	0.06%
기타	2,810,819	0.55%	16,259	0.26%	0.58%	0.28%
전세계	514,617,111	100.00%	6,281,566	100.00%	1.22%	0.15%

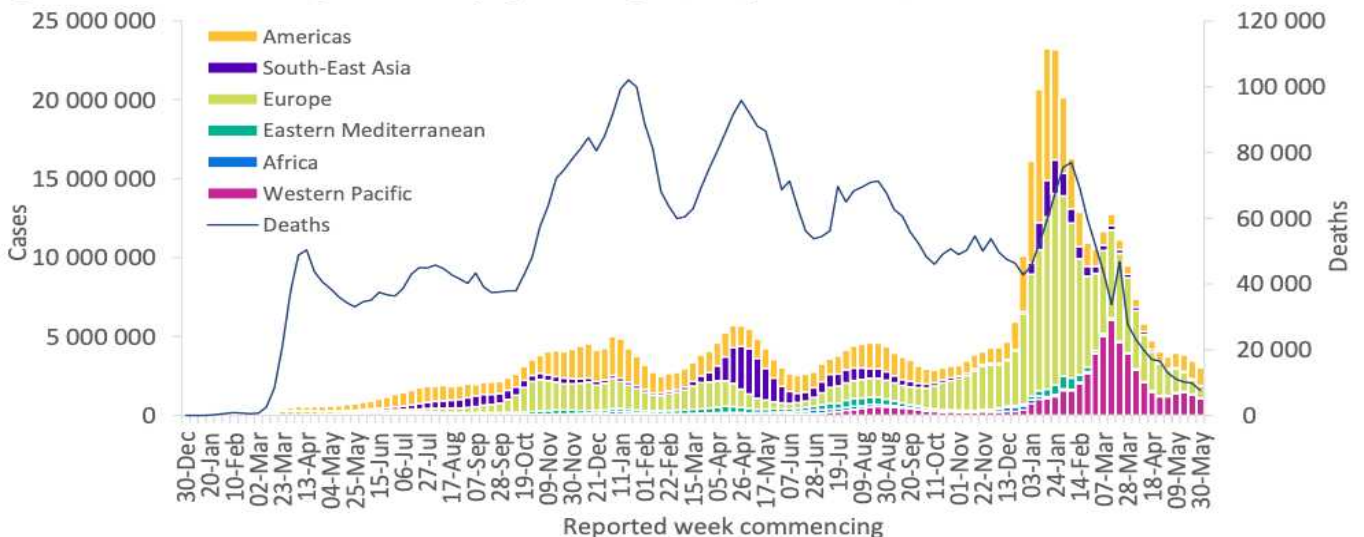
* 치명률=사망자수/확진자수*100, *증가율=(당일확진자-전일확진자)/전일확진자*100

- ※ '21.6.19부터 WHO 전 세계 주말 발생동향이 월요일(제네바 기준)에 게시되어 국외발생현황도 2.14일부터 월요일부터 금요일까지 제공됨을 알려드립니다.
- ※ 통계방식 변경(21.9.23.부터 적용): WHO Dashboard 통계자료 사용. 단, 한국은 보도참고자료, 중국은 중국위생건강위원회 자료 적용
- ※ 통계방식 변경(22.3.21.부터 적용): 홍콩정부의 확진자 집계 변경에 따라 Our world in data 자료 참고(추후 집계방식 변동에 따라 재변동 가능)
- ※ 최근(22.2월~3월) 전 세계 환자 재증가 등 유행 상황 변동으로 출처원(WHO 등)의 자료 불안정, 이를 감안한 자료해석 필요



국가별 지난 7일간 확진자 발생현황 (2022. 06. 05. 기준) (출처) [WHO Situation Report](#)

Figure 1. COVID-19 cases reported weekly by WHO Region, and global deaths, as of 5 June 2022**



코로나19 주별 발생 현황 (2022. 06. 05. 기준) (출처) [WHO Situation Report](#)

식당·카페, 유흥시설 마스크 착용! 일상회복의 시작!



입과 코를 가리는
올바른 방법으로
"상시 착용"



음식 섭취 시
마스크 벗는 시간은
"최대한 짧게"



먹을때 "말없이"
말할때 "마스크 착용"



서울시가 권고하는 식당·카페, 유흥시설 핵심 방역수칙

운영자



방역 관리자 지정
방역수칙 게시 안내

이용자



큰소리로 대화 자제
유증상자 이용자제

운영자



테이블 1m / 칸막이 띄우기
또는 칸막이 설치

이용자



공동공간은 혼잡한
시간 피하기

운영자



손소독제 비치
또는 손씻기 시설 설치

이용자



출입문 등 접촉 후
한번 더 손소독

운영자



일 3회 이상 시설 환기



일 1회 이상 소독