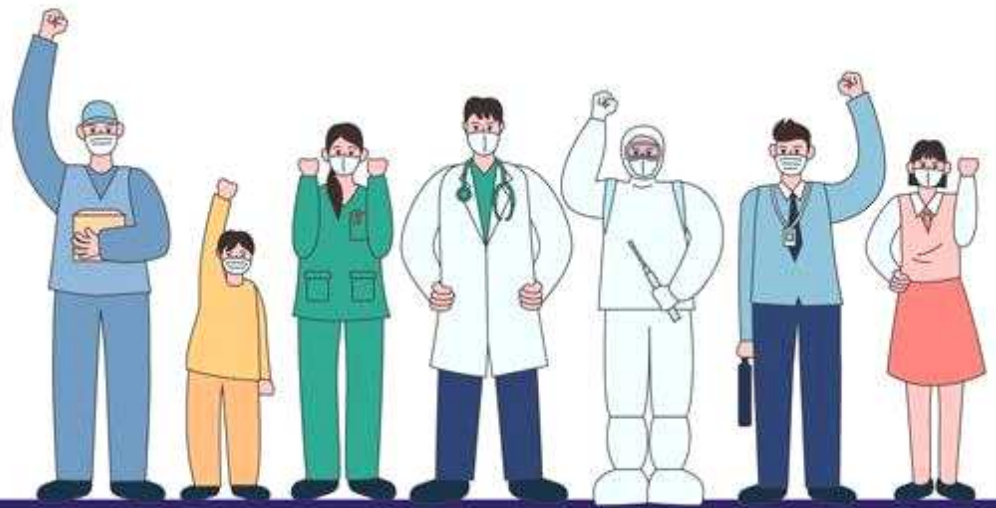


서울시 코로나19 대응 주요소식

THE DAILY NEWS REVIEW

2022. 06. 09. 목요일



1. 코로나19 발생 현황

신종 코로나바이러스감염증-19 상황판

구분	확진환자 현황		
	서울시	전 국	전세계
확진자*	3,634,172* +2,009	18,200,346 +12,161	533,510,689
사망자	4,847 +2	24,323 +18	6,304,570

1) 서울시의 경우, '서울시 코로나19 발생동향' '22. 06. 09. 0시 기준

2) 질병청 공식발표 3,634,172명 (06. 09. 00:00 기준) / *시스템 오신고 통계조정(-1)

3) 전 세계의 경우, '2019-nCoV Global Cases (by Johns Hopkins CSSE)' '22. 06. 09. 10시 기준

서울시 현황

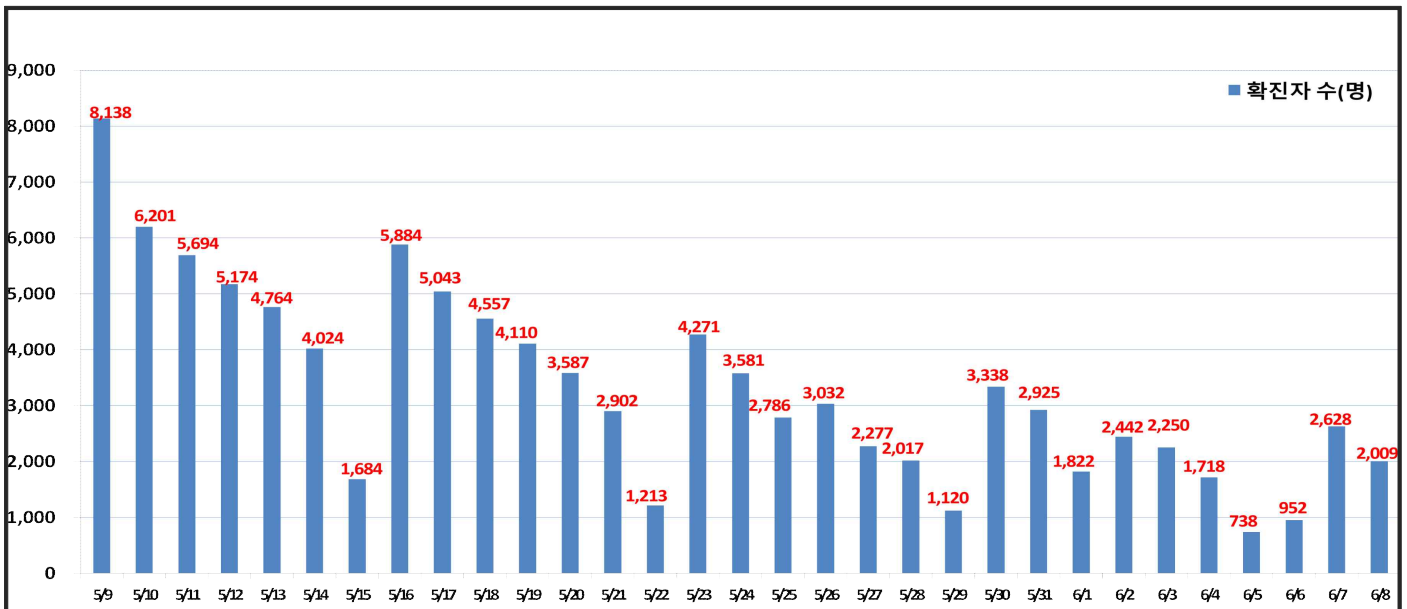
● 서울시 신규 확진환자 2,009명, 누적 확진환자는 총 3,634,172명

- 우리나라 사망자는 총 24,323명으로 치명률은 0.13%이며, 서울시 사망자는 4,847명, 치명률은 0.13%으로 전국대비 동일하게 나타남

● 주요 발생원인별 현황 (2022. 06. 09. 0시 기준)

- ▶ 병원·요양시설(8): 중랑구 소재 정신병원 관련('22.6.) 7, 강남구 소재 어르신 돌봄시설 관련('22.5.(2)) 1
- ▶ 병원·요양시설 외 집단(1): 강동구 소재 장애인시설 관련('22.5.) 1
- ▶ 확진자 접촉(26): 기타 확진자 접촉 26
- ▶ 해외유입(1): 해외입국 내국인 1(브라질)

● 일일 확진환자 현황

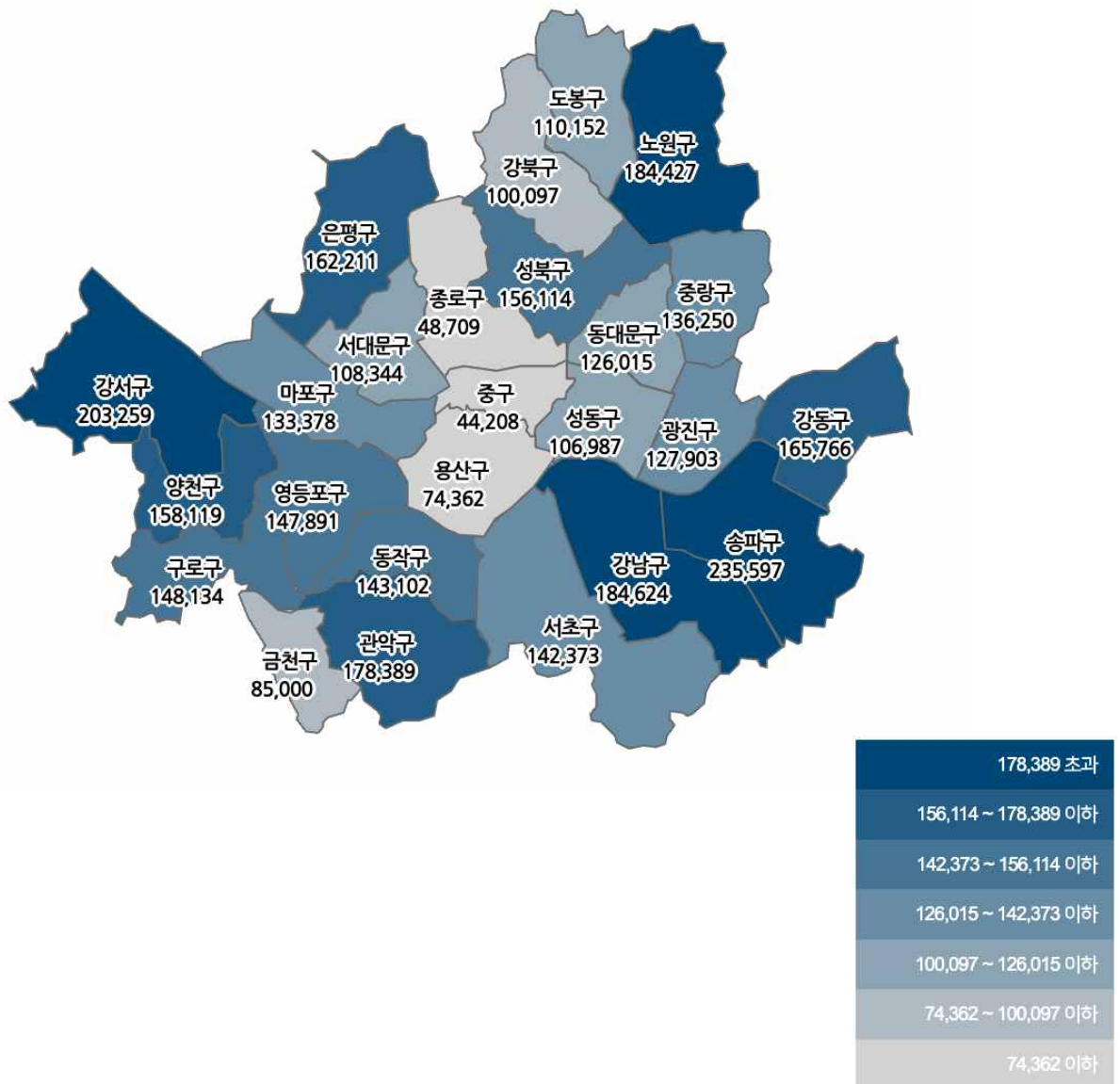


● 서울시 자치구별 확진환자 발생 현황

- 서울시 전체 확진자는 총 3,634,172명

거주지 기준(명): 송파 235,597, 강서 203,259, 강남 184,624, 노원 184,427, 관악 178,389, 강동 165,766, 은평 162,211, 양천 158,119, 성북 156,114, 구로 148,134, 영등포 147,891, 동작 143,102, 서초 142,373, 중랑 136,250, 마포 133,378, 광진 127,903, 동대문 126,015, 도봉 110,152, 서대문 108,344, 성동 106,987, 강북 100,097, 금천 85,000, 용산 74,362, 종로구 48,709, 중구 44,028, 기타 222,761(타시도 이관 등)

구분	합계	종로구	중구	용산구	성동구	광진구	동대문	중랑구	성북구	강북구	도봉구	노원구	은평구	서대문	마포구	양천구	강서구	구로구	금천구	영등포	동작구	관악구	서초구	강남구	송파구	강동구	기타
전일누계	3,632,163	48,688	44,190	74,316	106,987	127,903	126,015	136,170	156,035	100,099	110,116	184,333	162,088	108,266	133,285	158,027	203,149	148,009	84,961	147,816	143,028	178,294	142,282	184,624	235,461	165,691	222,617
6.8. 증가	2,009	21	18	46	58	63	60	80	79	38	36	94	123	78	92	92	110	55	39	85	79	95	91	122	136	75	144
합계	3,634,172	48,709	44,208	74,362	106,987	127,903	126,015	136,250	156,114	100,097	110,152	184,427	162,211	108,344	133,378	158,119	203,259	148,134	85,000	147,891	143,102	178,389	142,373	184,624	235,597	165,766	222,761

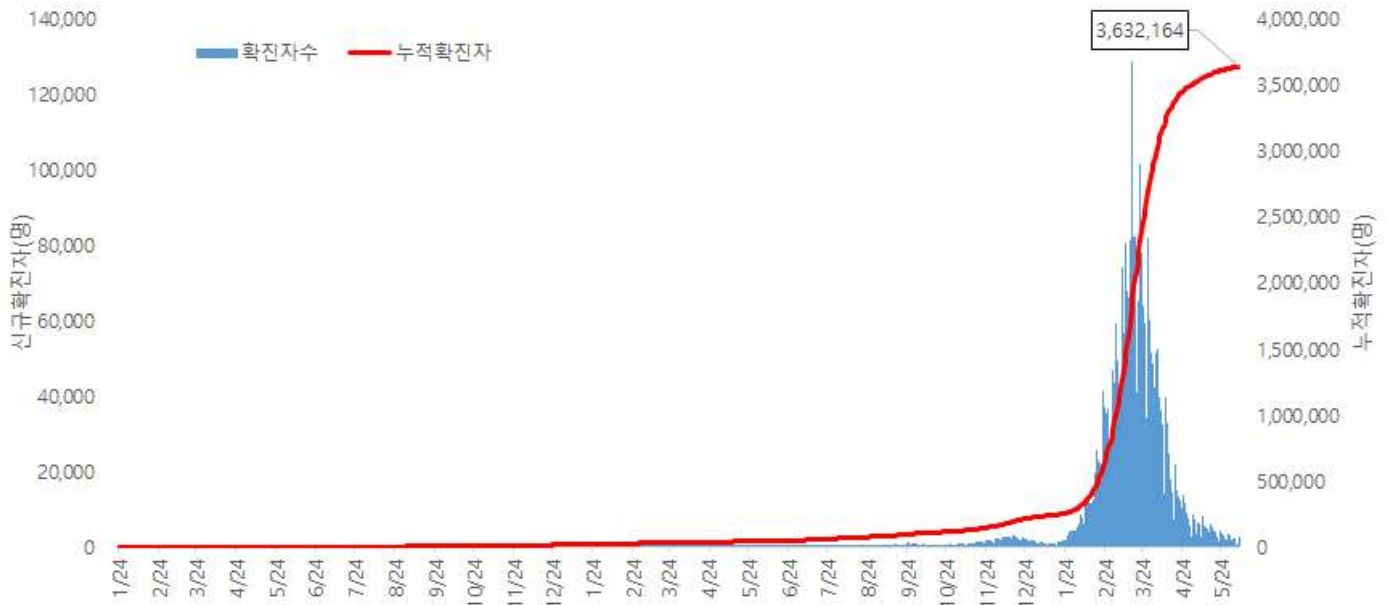


서울시 자치구별 확진자 총 누계 현황

● 서울시 코로나19 발생 현황 (2022. 06. 07. 24시 기준)

- 확진자 일별 발생 추이 및 누적 현황

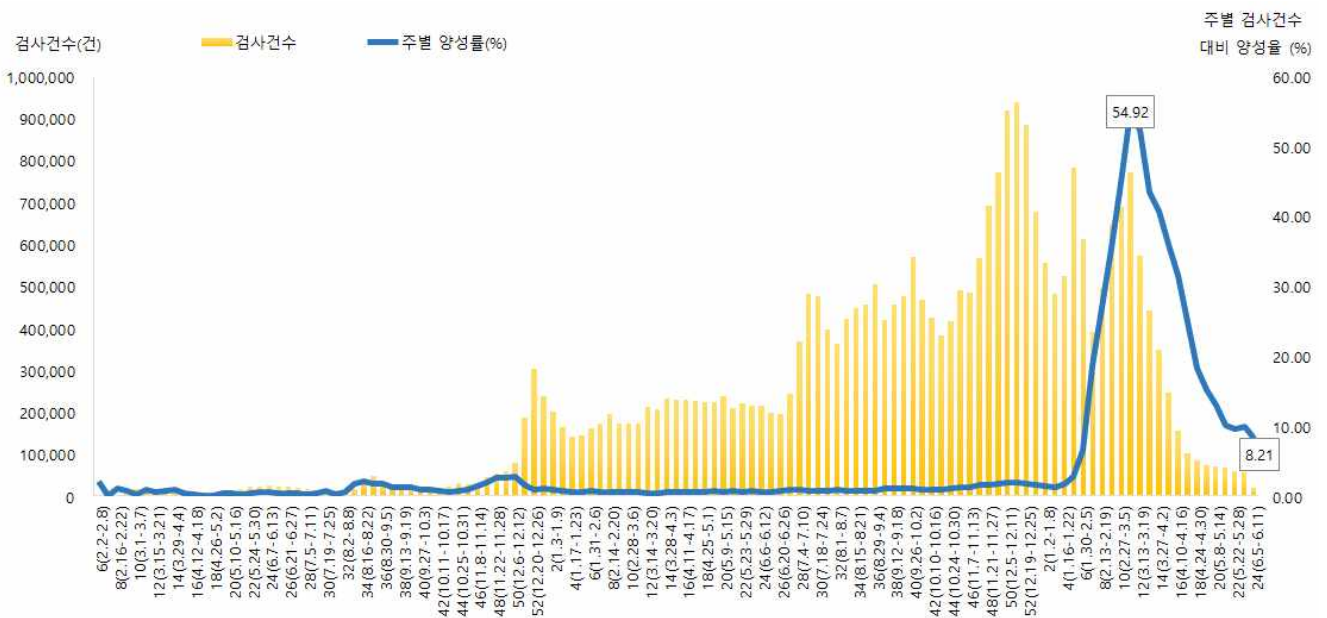
* 신규 확진자 2,628명, 누적환자 총 3,632,164명



<서울시 코로나19 신규 확진자 일별 발생추이 및 누적 현황(명, 보고일 기준)>

- 주별 PCR 검사건수 및 확진환자 양성률

* 금주 19,205건 중 1,577명 확진, 검사 수 대비 양성률 8.21%



서울시 코로나19 확진자 주별 검사현황 및 양성률

● 서울시 코로나19 사망자 현황 (2022. 06. 07. 24시 기준)

- 서울시 코로나19 누적 확진자 총 3,632,164명 중 사망 4,845명(0.13%)임

서울시 코로나19 사망자 일반적 특성표

(단위: 명)

구분		계	
총계		4,845	100.0%
성별	남	2,628	54.2%
	여	2,217	45.8%
연령*	0~9세	4	0.1%
	10~19세	2	0.0%
	20~29세	18	0.4%
	30~39세	27	0.6%
	40~49세	81	1.7%
	50~59세	250	5.2%
	60~69세	705	14.5%
	70~79세	1,331	27.5%
	≥ 80세	2,427	50.0%
	< 65세	663	13.7%
	≥ 65세	4,182	86.3%
진단소요일**	증상-확진	평균	2.9
		최대	90.0
		최소	0.0
	증상-사망	평균	15.9
		최대	125.0
		최소	0.0
	확진-사망	평균	12.4
		최대	166.0
		최소	0.0

※ 연령* 설정 시 사망당시 연령으로 산출

※ 진단소요일** 설정 시 사후에 확진된 536명은 제외하고 산출

● 인구학적 특성별 발생 현황 (2022. 06. 07. 24시 기준)

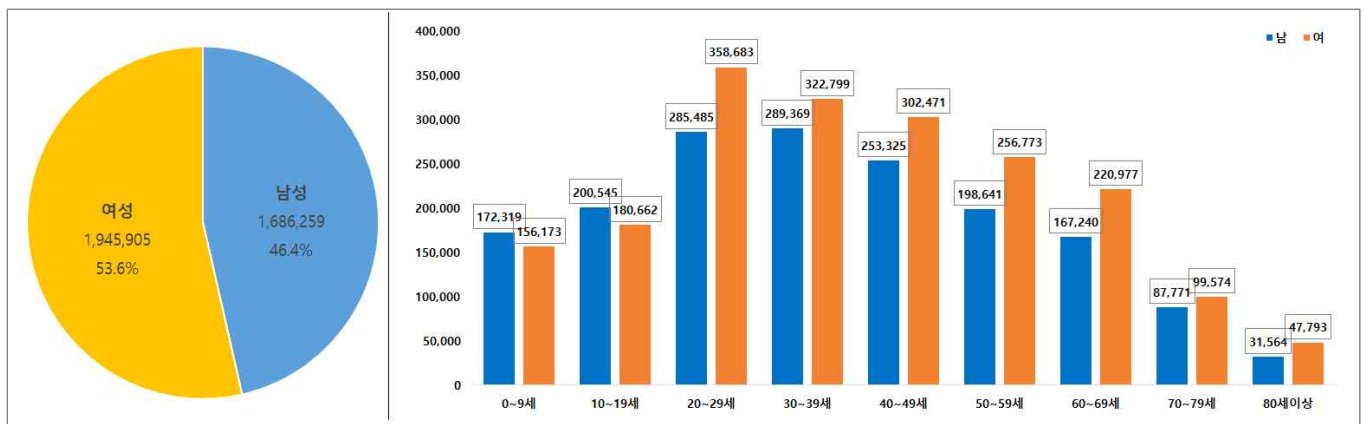
- (누적) 여성이 53.6%로 남성보다 높음, 20-50대가 62.4%임
- (최근 3개월) 일별 확진자수는 22,538.87명→4,280.06명→1,793.00명이며, 10만명당 확진자수는 7,152.26→1,403.47명→132.76명임

(단위: 명, %)

구분		누적	4월 (4.1.-4.30.)	5월 (5.1.-5.31.)	6월 (6.1.-6.7.)
확진자수		3,632,164 (100.0)	676,166 (100.0)	132,682 (100.0)	12,551 (100.0)
일별 확진자수		4,194.18	22,538.87	4,280.06	1,793.00
10만명당 확진자수		38,419.83	7,152.26	1,403.47	132.76
성별	남성	1,686,259 (46.4)	304,251 (45.0)	58,275 (43.9)	5,574 (44.4)
	여성	1,945,905 (53.6)	371,915 (55.0)	74,407 (56.1)	6,977 (55.6)
연령	0-9	328,492 (9.0)	54,712 (8.3)	8,507 (6.3)	713 (5.6)
	10-19	381,207 (10.5)	63,127 (9.3)	13,414 (10.1)	1,370 (10.9)
	20-29	644,168 (17.7)	109,163 (16.1)	26,634 (20.1)	3,132 (25.0)
	30-39	612,168 (16.9)	114,434 (16.9)	23,102 (17.4)	2,226 (17.7)
	40-49	555,796 (15.3)	104,963 (15.5)	19,743 (14.9)	1,736 (13.8)
	50-59	455,414 (12.5)	88,842 (13.1)	17,070 (12.9)	1,554 (12.4)
	60-69	388,217 (10.7)	78,501 (11.6)	13,746 (10.4)	1,113 (8.9)
	70-79	187,345 (5.2)	42,874 (6.3)	7,273 (5.5)	484 (3.9)
	80이상	79,357 (2.2)	19,550 (2.9)	3,193 (2.4)	223 (1.8)
사망자		4,845 (0.13)	994 (0.15)	227 (0.17)	16 (0.13)

※ 치명률= 사망자수/확진자수 × 100 ※ 인구 10만명당 발생률은 통계청에서 제공하는 2021년 행정구역별 연앙인구 기준.

- 성별·연령별 분포 현황



< 성별/연령별 분포 >

- 최근 4주간 주별 발생현황(보고일 기준)

(단위: 명, %)

구분		5월 3주 (5.15.-5.21.)	5월 4주 (5.22.-5.28.)	6월 1주 (5.29.-6.4.)	6월 2주 中 3일 (6.5.-6.7.)
계		27,767	19,177	15,616	4,318
10만명당 확진자수		293.7	202.8	165.2	45.7
일평균 확진자수		3,966.7	2,739.6	2,230.9	1,439.3
성별	남성	12,266 (44.2)	8,492 (44.3)	6,860 (43.9)	1,954 (45.3)
	여성	15,501 (55.8)	10,685 (55.7)	8,756 (56.1)	2,364 (54.7)
연령	0-9	1,681 (6.1)	1,238 (6.4)	961 (6.1)	243 (5.6)
	10-19	2,868 (10.3)	1,978 (10.3)	1,778 (11.4)	431 (10.0)
	20-29	5,638 (20.3)	4,097 (21.4)	4,221 (27.0)	992 (23.0)
	30-39	4,888 (17.6)	3,508 (18.3)	2,570 (16.5)	834 (19.3)
	40-49	4,234 (15.2)	2,805 (14.6)	2,141 (13.7)	615 (14.2)
	50-59	3,568 (12.8)	2,428 (12.7)	1,801 (11.5)	552 (12.8)
	60-69	2,744 (9.9)	1,859 (9.7)	1,280 (8.2)	398 (9.2)
	70-79	1,545 (5.6)	884 (4.6)	587 (3.8)	176 (4.1)
	80이상	601 (2.2)	380 (2.0)	277 (1.8)	77 (1.8)
65세 이상		3,417 (12.3)	2,084 (10.9)	1,406 (9.0)	441 (10.2)
사망자 총계		40 (0.14)	23 (0.12)	18 (0.12)	7 (0.16)
무증상자		6,560 (23.6)	5,655 (29.5)	5,010 (32.1)	1,209 (28.0)

● 자치구별 발생 현황(발생구 기준) (2022. 06. 07. 24시 기준)

- 송파구 발생이 6.5%(235,461명)로 가장 높았으며, 강서구 5.6%(203,149명), 강남구 5.1%(184,502명) 순이었음
- 인구 10만명당 확진자수는 영등포구가 39,685.48명으로 가장 많았고, 광진구 37,711.97명, 동대문구 37,591.10명 순이었음

구분	누적			금일 신규		
	확진자수(명)	분율(%)	10만명당 확진자수*	확진자수(명)	분율(%)	10만명당 확진자수*
종로구	48,688	(1.3)	34,103.12	47	(1.8)	32.92
중구	44,190	(1.2)	36,693.36	43	(1.6)	35.71
용산구	74,316	(2.0)	34,029.73	63	(2.4)	28.85
성동구	106,929	(2.9)	37,462.03	81	(3.1)	28.38
광진구	127,840	(3.5)	37,711.97	103	(3.9)	30.38
동대문구	125,955	(3.5)	37,591.10	101	(3.8)	30.14
중랑구	136,170	(3.7)	35,220.95	78	(3.0)	20.18
성북구	156,035	(4.3)	36,473.05	105	(4.0)	24.54
강북구	100,059	(2.8)	33,436.76	55	(2.1)	18.38
도봉구	110,116	(3.0)	34,650.06	52	(2.0)	16.36
노원구	184,333	(5.1)	35,983.25	110	(4.2)	21.47
은평구	162,088	(4.5)	34,495.87	67	(2.5)	14.26
서대문구	108,266	(3.0)	35,714.32	93	(3.5)	30.68
마포구	133,286	(3.7)	36,594.97	141	(5.4)	38.71
양천구	158,027	(4.4)	35,400.47	95	(3.6)	21.28
강서구	203,149	(5.6)	35,539.54	166	(6.3)	29.04
구로구	148,079	(4.1)	37,314.25	84	(3.2)	21.17
금천구	84,961	(2.3)	37,214.71	144	(5.5)	63.08
영등포구	147,806	(4.1)	39,685.48	111	(4.2)	29.80
동작구	143,023	(3.9)	37,288.54	106	(4.0)	27.64
관악구	178,294	(4.9)	36,822.58	102	(3.9)	21.07
서초구	142,282	(3.9)	34,581.89	95	(3.6)	23.09
강남구	184,502	(5.1)	35,105.12	159	(6.1)	30.25
송파구	235,461	(6.5)	35,926.58	162	(6.2)	24.72
강동구	165,691	(4.6)	36,330.25	103	(3.9)	22.58

※ 분율=자치구 확진자 수/서울시 확진자 수×100

※ 인구 10만명당 확진자수는 통계청에서 제공하는 2021년 행정구역별 연앙인구를 기준으로 함

● 무증상자 발생현황 (2022. 06. 07. 24시 기준)

- 누적 무증상자는 24.3%(881,854명)이며, 남성이 54.2%로 여성보다 높음
- 무증상 확진자 중 20-50대가 61.9%이며, 사망 1,853명(10세 미만 2명, 10대 1명, 20대 9명, 30대 12명, 40대 41명, 50대 100명, 60대 230명, 70대 470명, 80세 이상 988명)임 - 치명률 0.21% (80세 이상 3.91%)

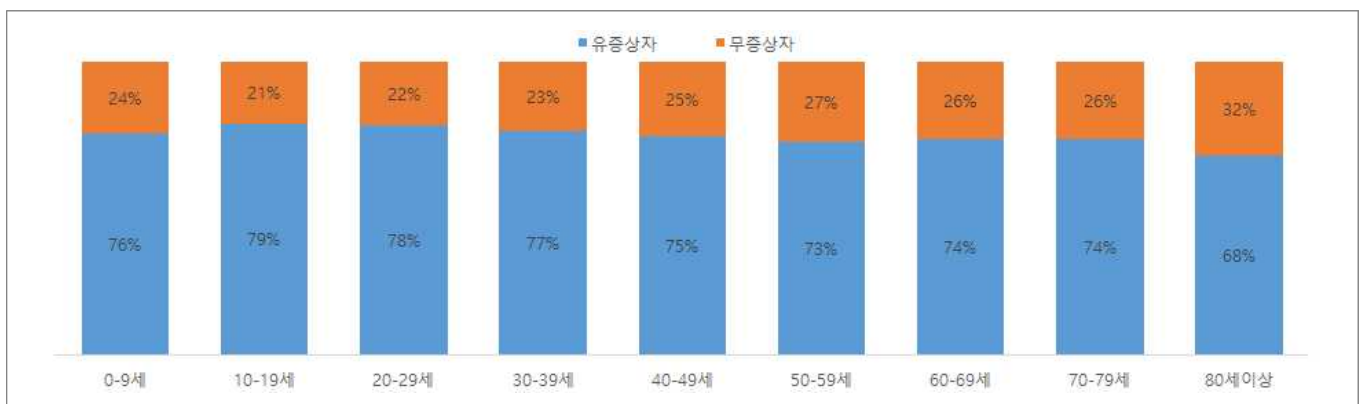
(단위: 명, %)

구분		무증상자	사망자
계		881,854 (100.0)	1,853 (0.21)
성별	남성	478,399 (54.2)	966 (0.20)
	여성	403,455 (45.8)	887 (0.22)
연령	0-9	79,858 (9.1)	2 (0.00)
	10-19	79,710 (9.1)	1 (0.00)
	20-29	139,353 (15.8)	9 (0.00)
	30-39	143,568 (16.3)	12 (0.01)
	40-49	139,737 (15.8)	41 (0.03)
	50-59	123,762 (14.0)	100 (0.08)
	60-69	101,662 (11.5)	230 (0.23)
	70-79	48,927 (5.5)	470 (0.96)
80이상	25,277 (2.9)	988 (3.91)	

※ 치명률= 사망자수/무증상 확진자수×100; 확진 당시 기초역학조사서 상 무증상자



<서울시 코로나19 주별 무증상 확진자 누적 현황(명, 보고일 기준)>



<서울시 코로나19 연령별 무증상 확진자 현황>

● **총괄 선별진료소 검체 운영 현황** (2022. 06. 08. 19시 서울시 일일상황보고 기준)

(단위 : 건)

구 분	총 누계	주간 계	6.2(목)	6.3(금)	6.4(토)	6.5(일)	6.6(월)	6.7(화)	6.8(수)
계	14,997,852	55,645	8,528	7,831	5,301	3,974	7,685	14,185	8,141
평 균	217,360.2	806.4	123.6	113.5	76.8	57.6	111.4	205.6	118.0

● **보건소 선별진료소(25개 자치구) 검체 검사 현황**

(단위 : 건)

구 분	총 누계	주간 계	6.2(목)	6.3(금)	6.4(토)	6.5(일)	6.6(월)	6.7(화)	6.8(수)
계	12,271,493	53,461	8,110	7,406	5,210	3,813	7,506	13,634	7,782
평 균	490,859.7	2,138.4	324.4	296.2	208.4	152.5	300.2	545.4	311.3
최고	강남구	강남구	강남구	강남구	강남구	강남구	송파구	강남구	강남구
	1,023,800	4,817	629	578	439	535	579	1,189	893
최저	양천구	강북구	강북구	금천구	구로구	종로구	종로구	강북구	도봉구
	217,444	1,099	140	131	0	0	139	253	164

● **의료기관 선별진료소(44개소) 검체 검사 현황**

(단위 : 건)

구 분	총 누계	주간 계	6.2(목)	6.3(금)	6.4(토)	6.5(일)	6.6(월)	6.7(화)	6.8(수)
계	2,726,359	2,184	418	425	91	161	179	551	359
평 균	60,585.8	49	9.3	9.4	2.0	3.6	4.0	12.2	8.0
최고	아산병원	고려대	고려대	고려대	아산병원	고려대	고려대	고려대	고려대
	638,995	615	107	117	10	84	81	115	110
최저	동부병원	순천향병원	중앙대학교 병원 외 18개소	국립중앙 의료원 외 13개소	서울의료원 외 23개소	국립중앙 의료원 외 30개소	서울의료원 외 27개소	한일병원 외 17개소	순천향병원 외 13개소
	2,298	0	0	0	0	0	0	0	0

※ 의료기관 선별실적 24시 기준으로 수정 반영

국내 현황

● 국내 코로나19 확진자 현황

✓ 성별 분포 현황

* 확진자 성별은 여성이 9,645,019명(53.0%)으로 남성 8,555,327명(47.0%) 보다 높은 비율을 차지함

✓ 연령별 분포 현황

* 확진자의 연령대는 40대 2,809,320명(15.4%)으로 가장 많은 비율을 차지하였으며, 30대에서 2,676,051명(14.7%), 20대 2,646,954명(14.5%), 10대 2,384,237명(13.1%)순으로 나타남

✓ 지역별 분포 현황

* 전국 확진자 18,200,346명 중 서울 지역 확진자는 3,634,172명으로 20.0%를 차지함

국내 코로나19 확진자 성별·연령별 발생현황 (6.9. 0시 기준, 누적 18,200,346명)

구분		금일 신규	(%)	확진자 누계	(%)	인구10만명당 발생률
계		12,161	(100.0)	18,200,346	(100.0)	35,245
성별	남성	6,110	(50.2)	8,555,327	(47.0)	33,229
	여성	6,051	(49.8)	9,645,019	(53.0)	37,251
연령	80세 이상	332	(2.7)	532,541	(2.9)	25,263
	70-79	455	(3.7)	875,559	(4.8)	23,568
	60-69	1,047	(8.6)	1,845,951	(10.1)	25,764
	50-59	1,475	(12.1)	2,246,694	(12.3)	26,018
	40-49	1,665	(13.7)	2,809,320	(15.4)	34,399
	30-39	1,743	(14.3)	2,676,051	(14.7)	39,802
	20-29	2,996	(24.6)	2,646,954	(14.5)	39,768
	10-19	1,535	(12.6)	2,384,237	(13.1)	50,628
	0-9	913	(7.5)	2,183,039	(12.0)	58,054

* 성별·연령별 '20.1월 이후 누적 확진자수/성별·연령별 인구('21.12월 행정안전부 주민등록인구현황 기준)

※ 역학조사 결과 변동 가능, 코로나바이러스감염증-19 누리집(ncov.mohw.go.kr)에서 일차별 전체 확진자 현황 다운로드 가능

국내 코로나19 확진자 지역별 발생현황 (6.9. 0시 기준, 12,161명)

지역	금일 신규		확진자 누계	(%)	인구10만명당 발생률
	국내 발생	해외 유입			
서울	2,008	1	3,634,172	(20.0)	38,216
부산	670	0	1,097,227	(6.0)	32,749
대구	671	2	764,196	(4.2)	32,036
인천	399	12	1,075,806	(5.9)	36,488
광주	347	5	534,177	(2.9)	37,054
대전	396	0	513,002	(2.8)	35,325
울산	426	0	380,412	(2.1)	33,917
세종	118	0	139,294	(0.8)	37,455
경기	2,734	2	4,946,657	(27.2)	36,465
강원	539	1	518,905	(2.9)	33,728
충북	431	7	556,646	(3.1)	34,846
충남	599	0	716,898	(3.9)	33,828
전북	407	8	601,256	(3.3)	33,649
전남	491	3	597,140	(3.3)	32,581
경북	972	12	782,608	(4.3)	29,795
경남	695	2	1,094,209	(6.0)	33,016
제주	193	6	236,552	(1.3)	34,954
검역	0	4	11,189	(0.1)	-
총합계	12,096	65	18,200,346	(100.0)	35,245

※ 지역별 '20.1월 이후 누적 확진자수 / 지역별 인구('21.12월 행정안전부 주민등록인구현황 기준)

※※ 신고 기관 주소 환자 수에 대한 발생률로 실제 해당지역 발생률과 차이가 있음

해외 현황

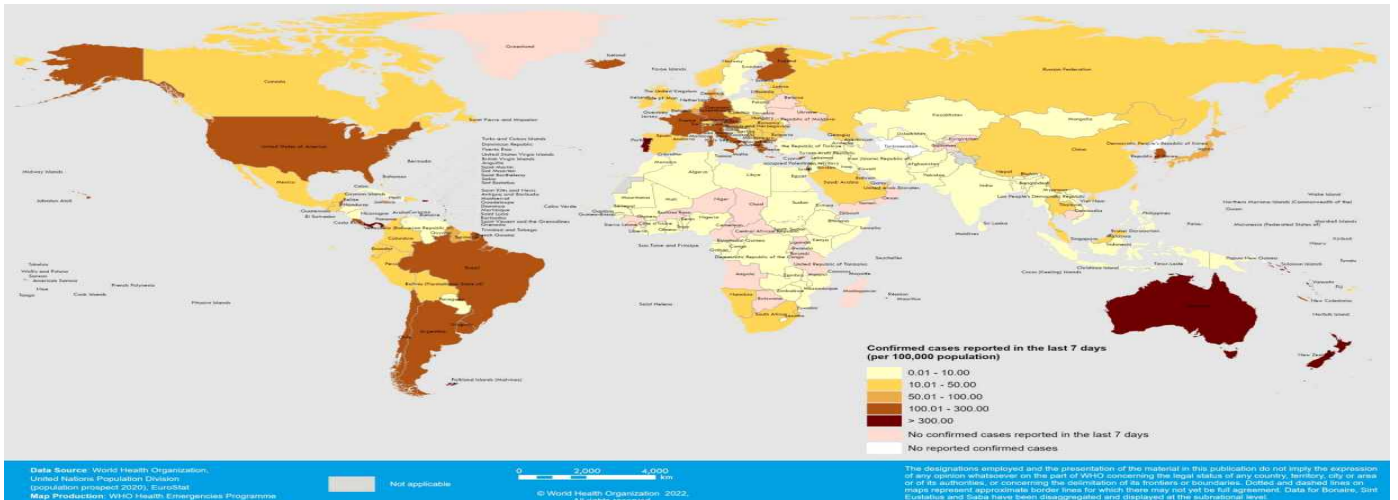
● 국외 발생 현황

- 06. 09. 09시 까지 보고된 국외 총 확진자수는 **513,213,229명**으로 전일대비 **0.12% 증가**함
- 이 중 **6,276,837명** 사망하여 치명률은 **1.22%**로 확인됨

국외 코로나19 치명률 현황 (2022. 06. 09. 9시 최신기준) (출처) [질병관리청](#)

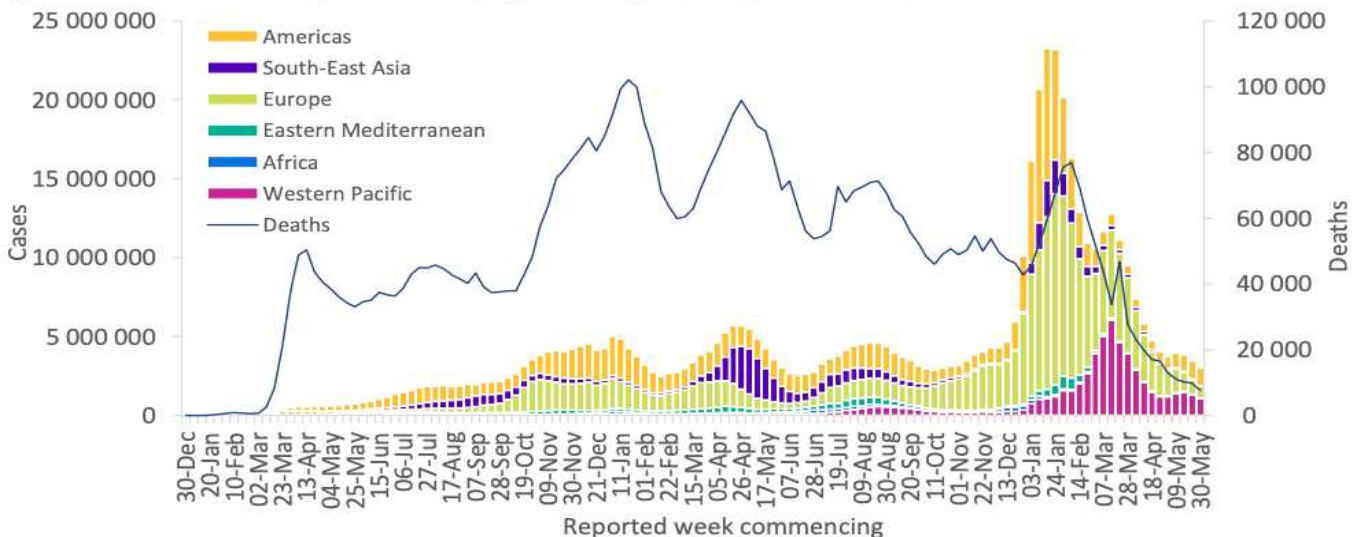
국가 및 지역	확진자수(%)		사망자수(%)		치명률(%)	증가율(%) *전일 대비
아시아	96,477,876	18.80%	1,046,425	16.67%	1.08%	0.12%
중동	23,756,181	4.63%	310,433	4.95%	1.31%	0.04%
아메리카	157,176,220	30.63%	2,738,863	43.63%	1.74%	0.12%
유럽	215,766,206	42.04%	1,981,691	31.57%	0.92%	0.12%
오세아니아	8,834,579	1.72%	11,729	0.19%	0.13%	0.60%
아프리카	8,405,190	1.64%	171,469	2.73%	2.04%	0.02%
기타	2,796,977	0.54%	16,227	0.26%	0.58%	0.09%
전세계	513,213,229	100.00%	6,276,837	100.00%	1.22%	0.12%

* 치명률=사망자수/확진자수*100, *증가율=(당일확진자-전일확진자)/전일확진자*100
 ※ '21.6.19부터 WHO 전 세계 주말 발생동향이 월요일(제네바 기준)에 게시되어 국외발생현황도 2.14일부터 월요일부터 금요일까지 제공됨을 알려드립니다.
 ※ 통계방식 변경(21.9.23.부터 적용): WHO Dashboard 통계자료 사용. 단, 한국은 보도참고자료, 중국은 중국위생건강위원회 자료 적용
 ※ 통계방식 변경(22.3.21.부터 적용): 홍콩정부의 확진자 집계 변경에 따라 Our world in data 자료 참고(추후 집계방식 변동에 따라 재변동 가능)
 ※ 최근(22.2월~3월) 전 세계 환자 재증가 등 유행 상황 변동으로 출처원(WHO 등)의 자료 불안정, 이를 감안한 자료해석 필요



국가별 지난 7일간 확진자 발생현황 (2022. 06. 05. 기준) (출처) [WHO Situation Report](#)

Figure 1. COVID-19 cases reported weekly by WHO Region, and global deaths, as of 5 June 2022**



코로나19 주별 발생 현황 (2022. 06. 05. 기준) (출처) [WHO Situation Report](#)

식당·카페, 유흥시설 마스크 착용! 일상회복의 시작!



입과 코를 가리는
올바른 방법으로
"상시 착용"



음식 섭취 시
마스크 벗는 시간은
"최대한 짧게"



먹을때 "말없이"
말할때 "마스크 착용"



서울시가 권고하는 식당·카페, 유흥시설 핵심 방역수칙

<p>운영자</p> <p>방역 관리자 지정 방역수칙 게시 안내</p>	<p>이용자</p> <p>큰소리로 대화 자제 유증상자 이용자제</p>
--	--

<p>운영자</p> <p>테이블 1m / 칸막이 띄우기 또는 칸막이 설치</p>	<p>이용자</p> <p>공동공간은 혼잡한 시간 피하기</p>
--	--

<p>운영자</p> <p>손소독제 비치 또는 손씻기 시설 설치</p>	<p>이용자</p> <p>출입문 등 접촉 후 한번 더 손소독</p>
--	---

<p>운영자</p> <p>일 3회 이상 시설 환기</p>	<p>운영자</p> <p>일 1회 이상 소독</p>
---------------------------------	------------------------------