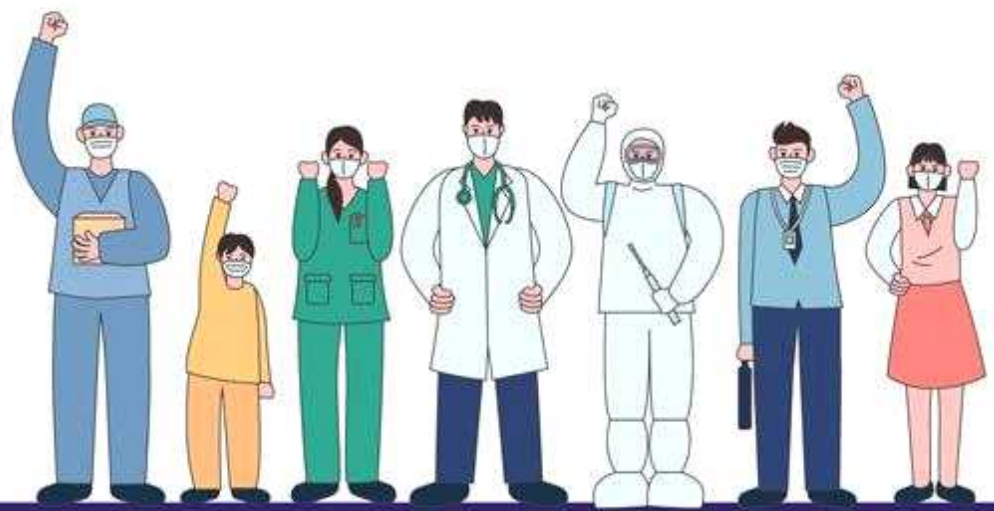


# 서울시 코로나19 대응 주요소식

THE DAILY NEWS REVIEW

2022. 06. 02. 목요일



# 1. 코로나19 발생 현황

## 신종 코로나바이러스감염증-19 상황판

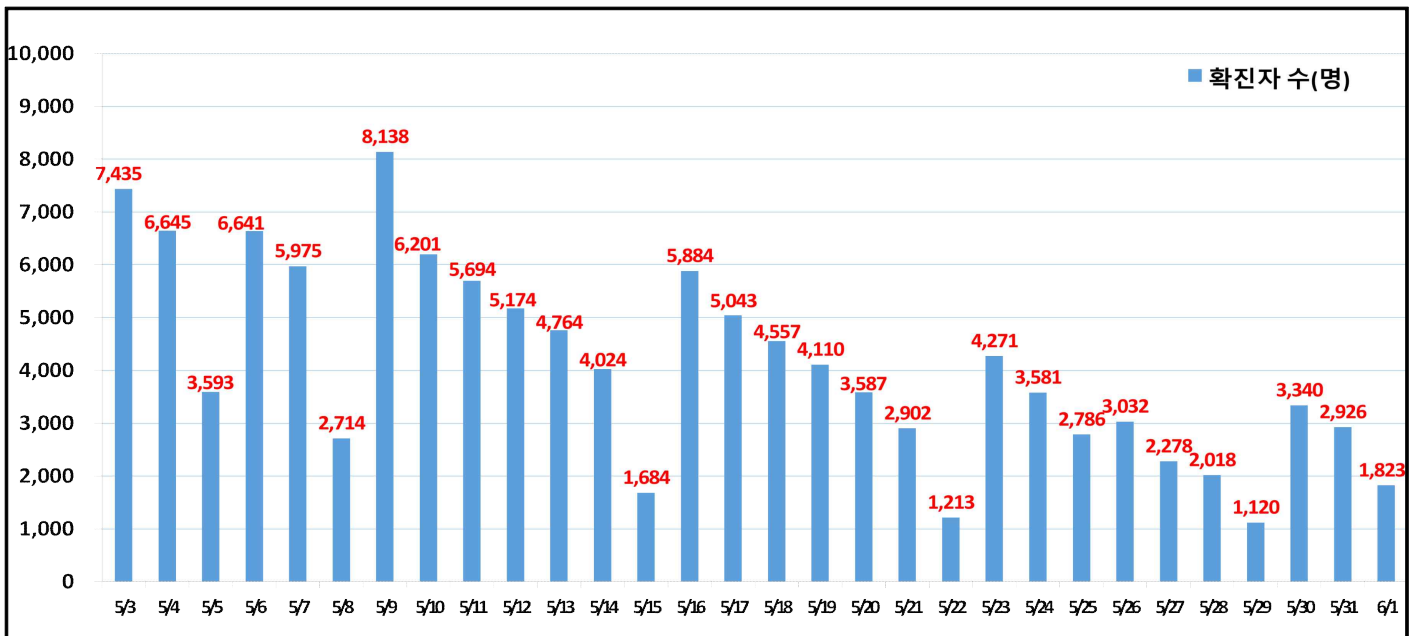
구분	확진환자 현황		
	서울시	전 국	전세계
확진자*	3,621,445 +1,823	18,129,313 +9,898	530,717,343
사망자	4,830 +1	24,212 +15	6,294,600

- 1) 서울시의 경우, '서울시 코로나19 발생동향' '22. 06. 02. 0시 기준
- 2) 질병청 공식발표 3,621,445명 (06. 02. 00:00 기준)
- 3) 전 세계의 경우, '2019-nCoV Global Cases (by Johns Hopkins CSSE)' '22. 06. 02. 12시 기준

### 서울시 현황

- 서울시 신규 확진환자 1,823명, 누적 확진환자는 총 3,621,445명
- 우리나라 사망자는 총 24,212명으로 치명률은 0.13%이며, 서울시 사망자는 4,830명, 치명률은 0.13%으로 전국대비 동일하게 나타남
- 주요 발생원인별 현황 (2022. 06. 02. 0시 기준)
  - 병원·요양시설 (13): 강서구 소재 어르신돌봄시설 관련('22.5.) 6, 강남구 소재 어르신돌봄시설 관련('22.5.(2)) 5 등
  - 병원·요양시설 외 집단 (3): 강동구 소재 장애인시설 관련('22.5.) 3
  - 확진자 접촉 (45): 기타 확진자 접촉 45
  - 해외유입 (5): 해외입국 내국인 4(싱가포르2, 네덜란드1, 핀란드1), 외국인 1(네덜란드1)

### ● 일일 확진환자 현황

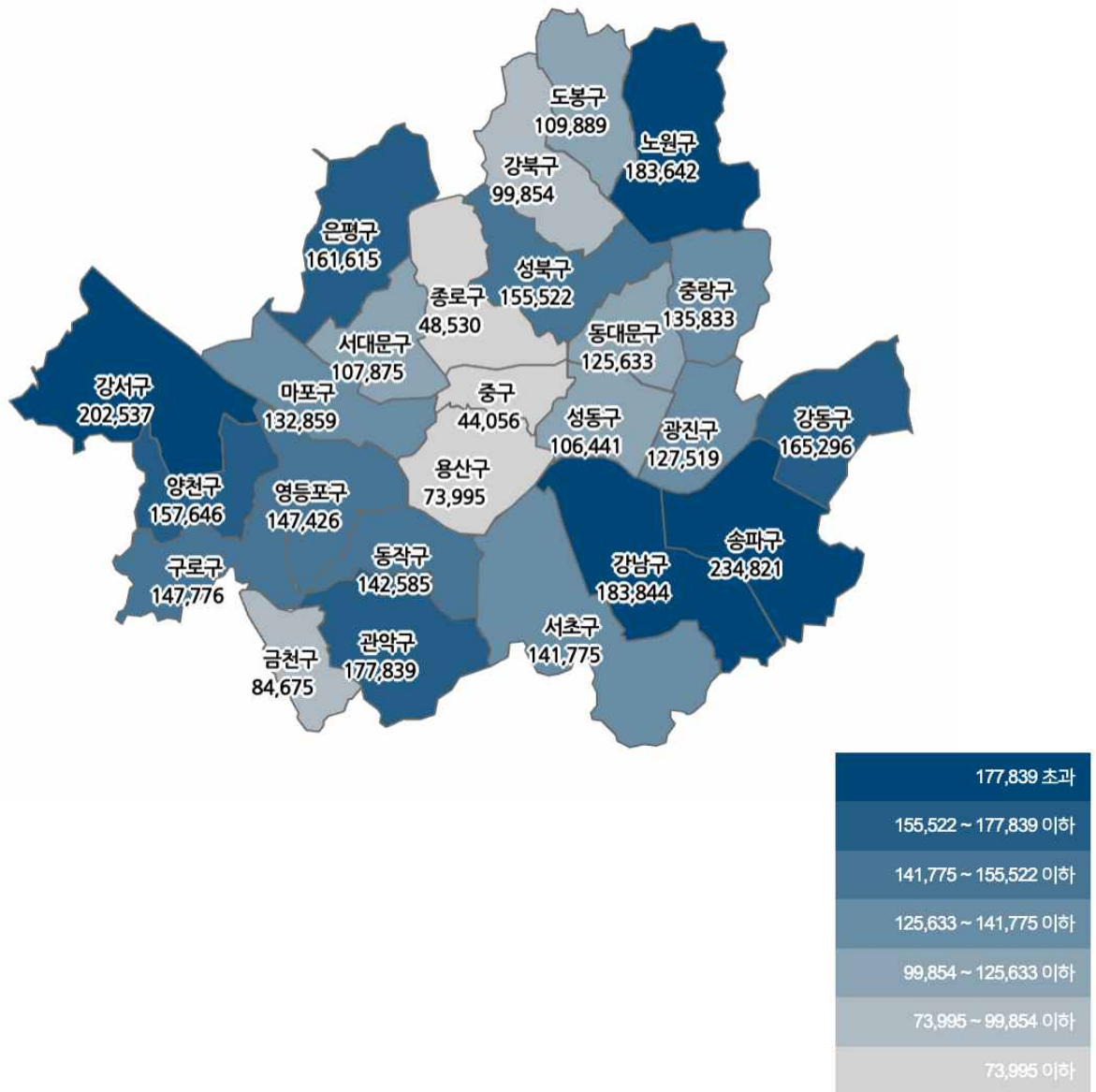


● 서울시 자치구별 확진환자 발생 현황

- 서울시 전체 확진자는 총 3,621,445명

거주지 기준(명): 송파 234,821, 강서 202,537, 노원 183,844, 강남 183,642, 관악 177,839, 강동 165,296, 은평 161,615, 양천 157,646, 성북 155,522, 구로 147,776, 영등포 147,426, 동작 142,585, 서초 141,775, 중랑 135,833, 마포 132,859, 광진 127,519, 동대문 125,633, 도봉 109,889, 서대문 107,875, 성동 106,441, 강북 99,854, 금천 84,675, 용산 73,995, 종로구 48,530, 중구 44,056, 기타 221,962(타시도 이관 등)

구분	합계	종로구	중구	용산구	성동구	광진구	동대문	중랑구	성북구	강북구	도봉구	노원구	은평구	서대문	마포구	양천구	강서구	구로구	금천구	영등포	동작구	관악구	서초구	강남구	송파구	강동구	기타
전일누계	3,619,622	4,855	4,402	7,395	10,638	12,749	12,534	13,882	15,419	9,882	10,885	18,534	16,438	10,782	13,738	15,730	20,442	14,735	8,488	14,735	14,534	17,762	14,188	18,627	23,471	15,214	22,187
6.1. 증가	1,823	24	14	33	103	50	69	31	103	32	24	108	122	53	66	56	95	41	17	41	51	77	89	217	120	82	105
합계	3,621,445	4,855	4,406	7,395	10,641	12,759	12,633	13,883	15,522	9,914	10,909	18,642	16,615	10,785	13,804	15,786	20,537	14,776	8,465	14,746	14,585	17,839	14,175	18,844	23,481	15,286	22,192

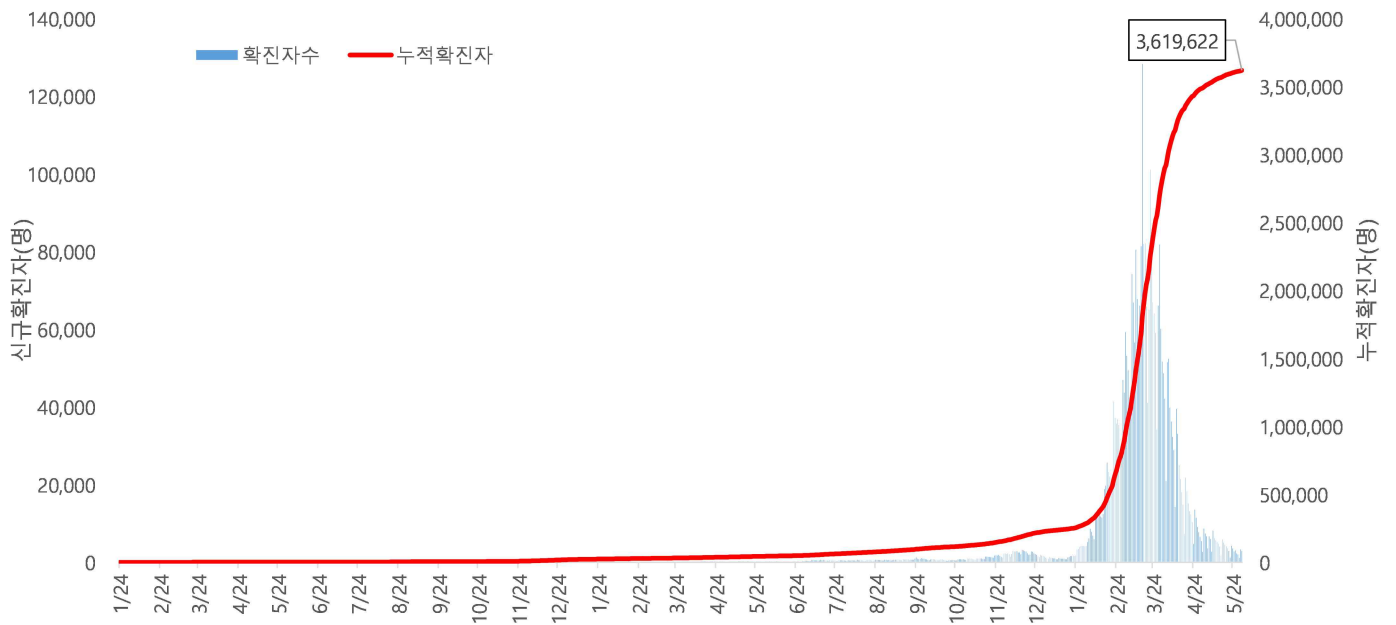


서울시 자치구별 확진자 총 누계 현황

● **서울시 코로나19 발생 현황 (2022. 05. 31. 24시 기준)**

- 확진자 일별 발생 추이 및 누적 현황

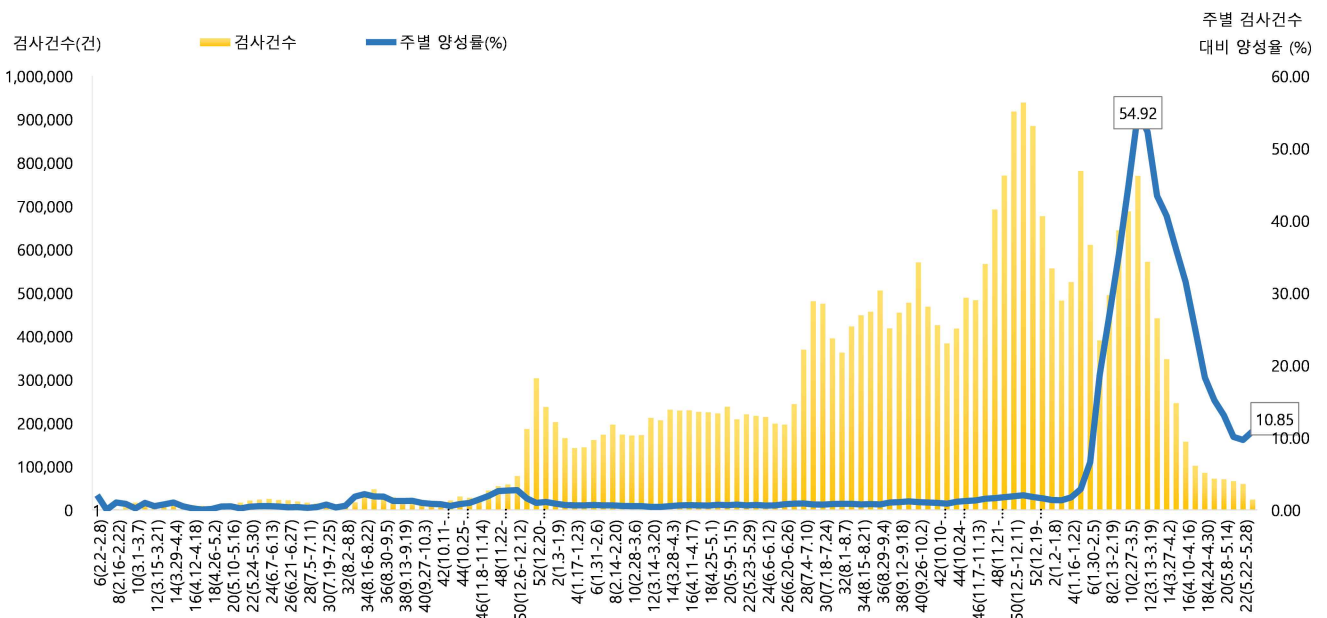
\* 신규 확진자 2,926명, 누적환자 총 3,619,622명



<서울시 코로나19 신규 확진자 일별 발생추이 및 누적 현황(명, 보고일 기준)>

- 주별 PCR 검사건수 및 확진환자 양성률

\* 금주 23,857건 중 2,588명 확진, 검사 수 대비 양성률 10.85%



서울시 코로나19 확진자 주별 검사현황 및 양성률

● 서울시 코로나19 사망자 현황 (2022. 05. 31. 24시 기준)

- 서울시 코로나19 누적 확진자 총 3,619,622명 중 사망 4,829명(0.13%)임

서울시 코로나19 사망자 일반적 특성표

(단위: 명)

구분		계	
총계		4,829	100.0%
성별	남	2,620	54.3%
	여	2,209	45.7%
연령*	0~9세	4	0.1%
	10~19세	2	0.0%
	20~29세	17	0.4%
	30~39세	27	0.6%
	40~49세	81	1.7%
	50~59세	248	5.1%
	60~69세	702	14.5%
	70~79세	1,326	27.5%
	≥ 80세	2,422	50.1%
	< 65세	659	13.6%
	≥ 65세	4,170	86.4%
진단소요일**	증상-확진	평균	2.8
		최대	90.0
		최소	0.0
	증상-사망	평균	15.9
		최대	125.0
		최소	0.0
	확진-사망	평균	12.3
		최대	166.0
		최소	0.0

※ 연령\* 설정 시 사망당시 연령으로 산출

※ 진단소요일\*\* 설정 시 사후에 확진된 534명은 제외하고 산출

● 인구학적 특성별 발생 현황 (2022. 05. 31. 24시 기준)

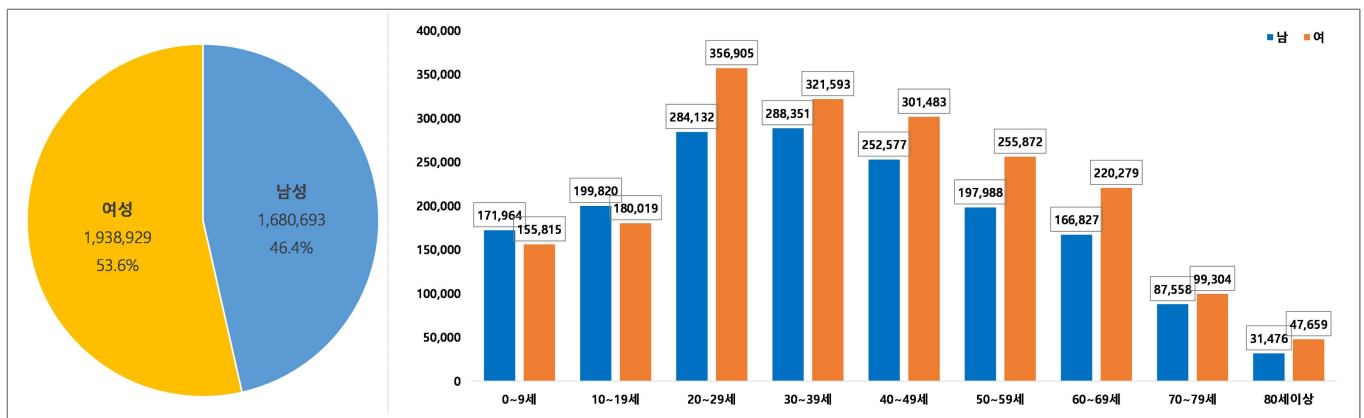
- (누적) 여성이 53.6%로 남성보다 높음, 20-50대가 62.4%임
- (최근 3개월) 일별 확진자수는 64,737.77명→22,538.87명→4,280.23명이며, 10만명당 확진자수는 21,228.02→7,152.26명→1,403.52명임

(단위: 명, %)

구분		누적	3월 (3.1.-3.31.)	4월 (4.1.-4.30.)	5월 (5.1.-5.31.)
확진자수		3,619,622 (100.0)	2,006,871 (100.0)	676,166 (100.0)	132,687 (100.0)
일별 확진자수		4,213.76	64,737.77	22,538.87	4,280.23
10만명당 확진자수		38,287.17	21,228.02	7,152.26	1,403.52
성별	남성	1,680,693 (46.4)	926,084 (46.1)	304,251 (45.0)	58,276 (43.9)
	여성	1,938,929 (53.6)	1,080,787 (53.9)	371,915 (55.0)	74,411 (56.1)
연령	0-9	327,779 (9.0)	189,023 (9.5)	54,712 (8.2)	8,507 (6.3)
	10-19	379,839 (10.5)	213,739 (10.7)	63,127 (9.4)	13,415 (10.1)
	20-29	641,037 (17.7)	351,876 (17.5)	109,163 (16.1)	26,634 (20.1)
	30-39	609,944 (16.9)	339,245 (16.9)	114,434 (16.9)	23,103 (17.4)
	40-49	554,060 (15.3)	305,607 (15.2)	104,963 (15.5)	19,743 (14.9)
	50-59	453,860 (12.5)	248,902 (12.4)	88,842 (13.1)	17,070 (12.9)
	60-69	387,106 (10.7)	212,671 (10.6)	78,501 (11.6)	13,748 (10.4)
	70-79	186,862 (5.2)	102,982 (5.1)	42,874 (6.3)	7,273 (5.5)
	80이상	79,135 (2.2)	42,826 (2.1)	19,550 (2.9)	3,194 (2.4)
사망자		4,829 (0.13)	1,177 (0.06)	994 (0.15)	227 (0.17)

※ 치명률= 사망자수/확진자수 × 100 ※ 인구 10만명당 발생률은 통계청에서 제공하는 2021년 행정구역별 연앙인구 기준.

- 성별·연령별 분포 현황



< 성별/연령별 분포 >

- 최근 4주간 주별 발생현황(보고일 기준)

(단위: 명, %)

구분		5월 2주 (5.8.-5.14.)	5월 3주 (5.15.-5.21.)	5월 4주 (5.22.-5.28.)	6월 1주 中 3일 (5.29.-5.31.)
계		36,709	27,767	19,179	7,386
10만명당 확진자수		388.3	293.7	202.9	78.1
일평균 확진자수		5,244.1	3,966.7	2,739.9	2,462.0
성별	남성	16,010 (43.6)	12,266 (44.2)	8,493 (44.3)	3,240 (43.9)
	여성	20,699 (56.4)	15,501 (55.8)	10,686 (55.7)	4,146 (56.1)
연령	0-9	2,312 (6.4)	1,681 (6.1)	1,238 (6.4)	491 (6.5)
	10-19	3,869 (10.5)	2,868 (10.3)	1,978 (10.3)	840 (11.4)
	20-29	7,283 (19.8)	5,638 (20.3)	4,097 (21.4)	2,081 (28.2)
	30-39	6,279 (17.1)	4,888 (17.6)	3,508 (18.3)	1,179 (16.0)
	40-49	5,355 (14.6)	4,234 (15.2)	2,805 (14.6)	1,020 (13.8)
	50-59	4,790 (13.0)	3,568 (12.8)	2,428 (12.7)	799 (10.8)
	60-69	3,848 (10.5)	2,744 (9.9)	1,860 (9.7)	566 (7.7)
	70-79	2,016 (5.5)	1,545 (5.6)	884 (4.6)	279 (3.8)
	80이상	957 (2.6)	601 (2.2)	381 (2.0)	131 (1.8)
65세 이상		4,741 (12.9)	3,417 (12.3)	2,085 (10.9)	651 (8.8)
사망자 총계		68 (0.19)	40 (0.14)	23 (0.12)	9 (0.12)
무증상자		8,132 (22.2)	6,560 (23.6)	5,660 (29.5)	2,559 (34.6)

● 자치구별 발생 현황(발생구 기준) (2022. 05. 31. 24시 기준)

- 송파구 발생이 6.5%(234,555명)로 가장 높았으며, 강서구 5.6%(202,307명), 노원구 5.1%(183,371명) 순이었음
- 인구 10만명당 확진자수는 영등포구가 39,549.62명으로 가장 많았고, 광진구 37,571.55명, 동대문구 37,431.13명 순이었음

구분	누적			금일 신규		
	확진자수(명)	분율(%)	10만명당 확진자수*	확진자수(명)	분율(%)	10만명당 확진자수*
종로구	48,469	(1.3)	33,949.72	31	(1.1)	21.71
중구	44,014	(1.2)	36,547.22	40	(1.4)	33.21
용산구	73,900	(2.0)	33,839.24	90	(3.1)	41.21
성동구	106,254	(2.9)	37,225.55	157	(5.4)	55.00
광진구	127,364	(3.5)	37,571.55	106	(3.6)	31.27
동대문구	125,419	(3.5)	37,431.13	132	(4.5)	39.40
중랑구	135,710	(3.7)	35,101.97	84	(2.9)	21.73
성북구	155,169	(4.3)	36,270.63	211	(7.2)	49.32
강북구	99,773	(2.8)	33,341.19	61	(2.1)	20.38
도봉구	109,790	(3.0)	34,547.48	68	(2.3)	21.40
노원구	183,371	(5.1)	35,795.46	254	(8.7)	49.58
은평구	161,377	(4.5)	34,344.56	106	(3.6)	22.56
서대문구	107,754	(3.0)	35,545.42	121	(4.1)	39.91
마포구	132,695	(3.7)	36,432.70	124	(4.2)	34.05
양천구	157,482	(4.4)	35,278.38	93	(3.2)	20.83
강서구	202,307	(5.6)	35,392.24	150	(5.1)	26.24
구로구	147,671	(4.1)	37,211.44	138	(4.7)	34.77
금천구	84,608	(2.3)	37,060.09	47	(1.6)	20.59
영등포구	147,300	(4.1)	39,549.62	120	(4.1)	32.22
동작구	142,442	(3.9)	37,137.07	118	(4.0)	30.76
관악구	177,622	(4.9)	36,683.79	140	(4.8)	28.91
서초구	141,556	(3.9)	34,405.43	130	(4.4)	31.60
강남구	183,316	(5.1)	34,879.46	256	(8.7)	48.71
송파구	234,555	(6.5)	35,788.34	187	(6.4)	28.53
강동구	165,109	(4.6)	36,202.64	137	(4.7)	30.04

※ 분율=자치구 확진자 수/서울시 확진자 수×100

※ 인구 10만명당 확진자수는 통계청에서 제공하는 2021년 행정구역별 연앙인구를 기준으로 함(기타 221,672명 제외)



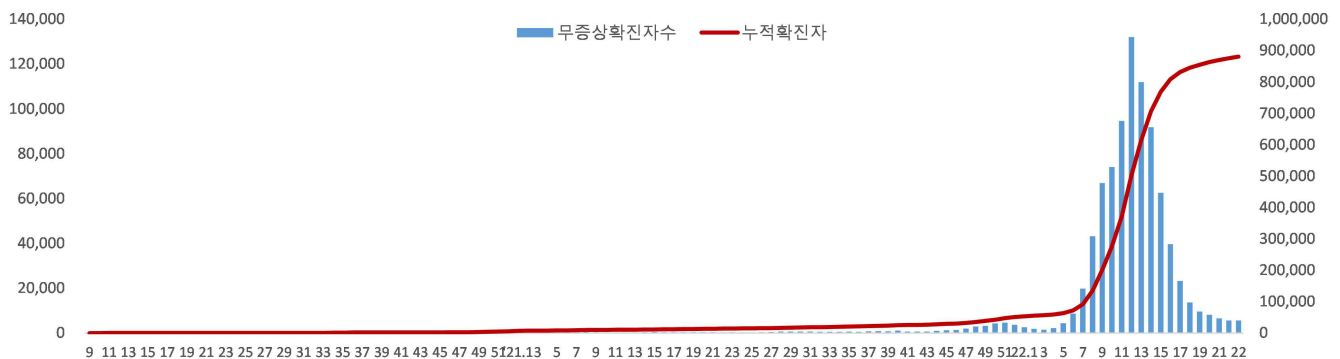
● 무증상자 발생현황 (2022. 05. 31. 24시 기준)

- 전체 무증상자는 24.3%(878,212명)이며, 남성이 54.3%로 여성보다 높음
- 무증상 확진자 중 20-50대가 62.0%이며, 사망 1,846명(10세 미만 2명, 10대 1명, 20대 8명, 30대 12명, 40대 41명, 50대 98명, 60대 228명, 70대 469명, 80세 이상 987명)임 - 치명률 0.21% (80세 이상 3.92%)

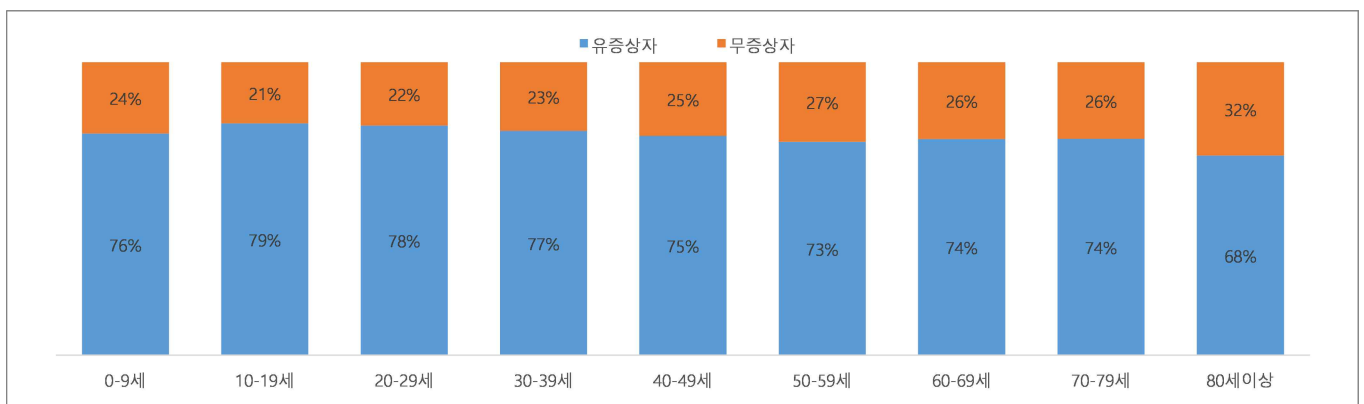
(단위: 명, %)

구분		무증상자	사망자
계		878,212 (100.0)	1,846 (0.21)
성별	남성	476,579 (54.3)	963 (0.20)
	여성	401,633 (45.7)	883 (0.22)
연령	0-9	79,630 (9.0)	2 (0.00)
	10-19	79,282 (9.0)	1 (0.00)
	20-29	138,586 (15.8)	8 (0.00)
	30-39	142,929 (16.3)	12 (0.01)
	40-49	139,213 (15.9)	41 (0.03)
	50-59	123,259 (14.0)	98 (0.08)
	60-69	101,325 (11.5)	228 (0.23)
	70-79	48,787 (5.6)	469 (0.96)
80이상	25,201 (2.9)	987 (3.92)	

※ 치명률= 사망자수/무증상 확진자수×100; 확진 당시 기초역학조사서 상 무증상자



<서울시 코로나19 주별 무증상 확진자 누적 현황(명, 보고일 기준)>



<서울시 코로나19 연령별 무증상 확진자 현황>

● **총괄 선별진료소 검체 운영 현황 (2022. 06. 01. 19시 서울시 일일상황보고 기준)**

(단위 : 건)

구 분	총 누계	주간 계	5.26.(목)	5.27.(금)	5.28.(토)	5.29.(일)	5.30.(월)	5.31.(화)	6.1.(수)
계	14,942,207	46,598	7,372	7,843	4,801	3,797	11,174	7,794	3,817
평균	216.6	675.3	106.8	113.7	69.6	55.0	161.9	113.0	55.3

● **보건소 선별진료소(25개 자치구) 검체 검사 현황**

(단위 : 건)

구 분	총 누계	주간 계	5.26.(목)	5.27.(금)	5.28.(토)	5.29.(일)	5.30.(월)	5.31.(화)	6.1.(수)
계	12,218,032	44,092	6,889	7,499	4,609	3,501	10,527	7,390	3,677
평균	488,721.3	1,763.7	275.6	300.0	184.4	140.0	421.1	295.6	147.1
최고	강남구	강남구	강남구	강남구	송파구	강남구	강남구	강남구	강남구
	1,018,983	4,041	619	607	377	503	967	720	298
최저	양천구	강북구	강북구	강북구	구로구	종로구	강북구	금천구	종로구
	215,872	787	108	111	0	0	172	119	56

● **의료기관 선별진료소(44개소) 검체 검사 현황**

(단위 : 건)

구 분	총 누계	주간 계	5.26.(목)	5.27.(금)	5.28.(토)	5.29.(일)	5.30.(월)	5.31.(화)	6.1.(수)
계	2,724,175	2,506	483	344	192	296	647	404	140
평균	60,537.2	56	10.7	7.6	4.3	6.6	14.4	9.0	3.1
최고	아산병원	고려대	고려대	고려대	고려대	고려대	고려대	고려대	고려대
	638,995	646	95	92	66	112	134	85	62
최저	동부병원	순천향병원	국립중앙의 료원 외 15개소	순천향병원 외 13개소	국립중앙의 료원 외 30개소	국립중앙의 료원 외 23개소	순천향병원 외 11개소	한일 병원 외 12개소	국립중앙의 료원 외 34개소
	2,298	0	0	0	0	0	0	0	0

※ 의료기관 선별실적 24시 기준으로 수정 반영

## ● 국내 코로나19 확진자 현황

### ✓ 성별 분포 현황

\* 확진자 성별은 여성이 9,608,313명(53.0%)으로 남성 8,521,000명(47.0%) 보다 높은 비율을 차지함

### ✓ 연령별 분포 현황

\* 확진자의 연령대는 40대 2,799,175명(15.4%)으로 가장 많은 비율을 차지하였으며, 30대에서 2,665,528명(14.7%), 20대 2,631,052명(14.5%), 10대 2,374,937명(13.1%)순으로 나타남

### ✓ 지역별 분포 현황

\* 전국 확진자 18,129,313명 중 서울 지역 확진자는 3,621,445명으로 20.0%를 차지함

국내 코로나19 확진자 성별·연령별 발생현황 (6.2. 0시 기준, 누적 18,129,313명)

구분		금일 신규	(%)	확진자 누계	(%)	인구10만명당 발생률
계		9,898	(100.0)	18,129,313	(100.0)	35,108
성별	남성	4,662	(47.1)	8,521,000	(47.0)	33,096
	여성	5,236	(52.9)	9,608,313	(53.0)	37,109
연령	80세 이상	243	(2.5)	530,971	(2.9)	25,189
	70-79	350	(3.5)	872,821	(4.8)	23,494
	60-69	844	(8.5)	1,839,766	(10.1)	25,678
	50-59	1,204	(12.2)	2,237,652	(12.3)	25,913
	40-49	1,372	(13.9)	2,799,175	(15.4)	34,275
	30-39	1,470	(14.9)	2,665,528	(14.7)	39,645
	20-29	2,217	(22.4)	2,631,052	(14.5)	39,529
	10-19	1,318	(13.3)	2,374,937	(13.1)	50,431
	0-9	880	(8.9)	2,177,411	(12.0)	57,904

\* 성별·연령별 '20.1월 이후 누적 확진자수/성별·연령별 인구('21.12월 행정안전부 주민등록인구현황 기준)

※ 역학조사 결과 변동 가능, 코로나바이러스감염증-19 누리집(ncov.mohw.go.kr)에서 일차별 전체 확진자 현황 다운로드 가능

국내 코로나19 확진자 지역별 발생현황 (6.2. 0시 기준, 9,898명)

지역	금일 신규		확진자 누계	(%)	인구10만명당 발생률
	국내 발생	해외 유입			
서울	1,818	5	3,621,445	(20.0)	38,083
부산	401	1	1,093,546	(6.0)	32,639
대구	688	0	759,648	(4.2)	31,846
인천	380	1	1,073,025	(5.9)	36,394
광주	264	0	532,262	(2.9)	36,921
대전	368	0	510,856	(2.8)	35,177
울산	322	0	378,328	(2.1)	33,731
세종	99	0	138,615	(0.8)	37,273
경기	2,102	6	4,930,290	(27.2)	36,344
강원	412	3	515,715	(2.8)	33,521
충북	332	4	554,246	(3.1)	34,696
충남	454	0	713,918	(3.9)	33,687
전북	291	2	598,727	(3.3)	33,507
전남	325	0	594,665	(3.3)	32,446
경북	818	6	777,452	(4.3)	29,599
경남	591	0	1,090,003	(6.0)	32,889
제주	201	0	235,404	(1.3)	34,784
검역	0	4	11,168	(0.1)	-
총합계	9,866	32	18,129,313	(100.0)	35,108

※ 지역별 '20.1월 이후 누적 확진자수 / 지역별 인구('21.12월 행정안전부 주민등록인구현황 기준)

※※ 신고 기관 주소 환자 수에 대한 발생률로 실제 해당지역 발생률과 차이가 있음

# 해외 현황

## ● 국외 발생 현황

- 05. 31. 09시 까지 보고된 국외 총 확진자수는 **508,579,481명**으로 전일대비 **0.10% 증가**함
- 이 중 **6,261,962명** 사망하여 치명률은 **1.23%**로 확인됨

국외 코로나19 치명률 현황 (2022. 05. 31. 9시 최신기준) (출처) [질병관리청](#)

국가 및 지역	확진자수(%)		사망자수(%)		치명률(%)	증가율(%) *전일 대비
아시아	95,517,802	18.78%	1,044,519	16.68%	1.09%	0.18%
중동	23,700,977	4.66%	310,317	4.96%	1.31%	0.06%
아메리카	155,309,458	30.54%	2,732,907	43.64%	1.76%	0.00%
유럽	214,494,724	42.18%	1,976,837	31.57%	0.92%	0.11%
오세아니아	8,450,868	1.66%	11,185	0.18%	0.13%	0.68%
아프리카	8,377,364	1.65%	170,084	2.72%	2.03%	0.17%
기타	2,728,288	0.54%	16,113	0.26%	0.59%	0.01%
전세계	508,579,481	100.00%	6,261,962	100.00%	1.23%	0.10%

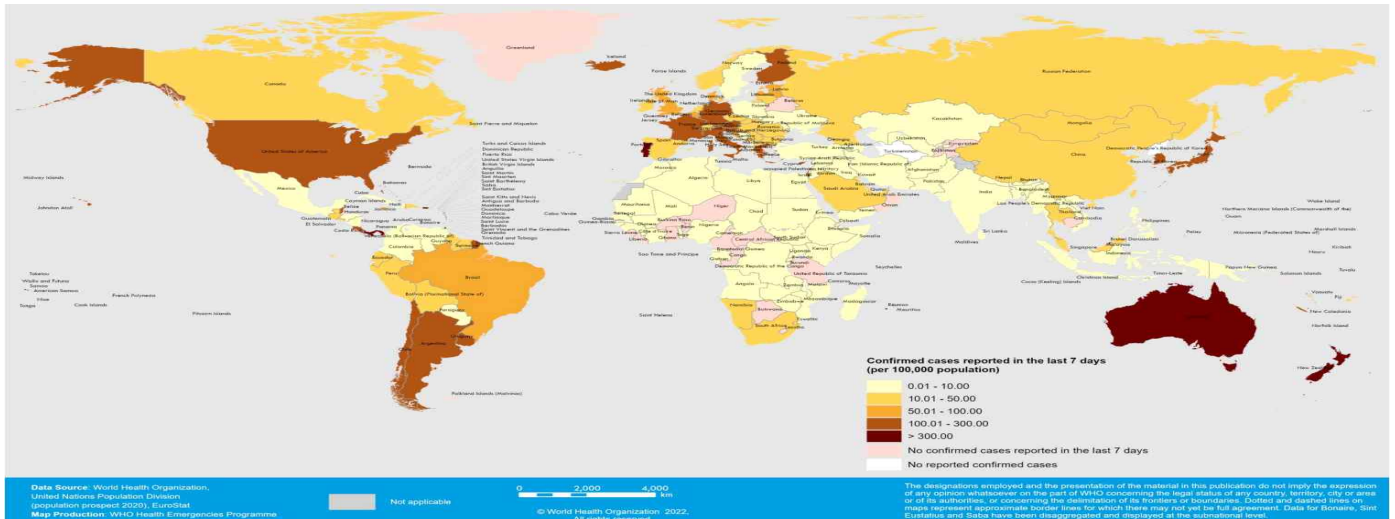
\* 치명률=사망자수/확진자수\*100, \*증가율=(당일확진자-전일확진자)/전일확진자\*100

※ '21.6.19부터 WHO 전 세계 주말 발생동향이 월요일(제네바 기준)에 게시되어 국외발생현황도 2.14일부터 월요일부터 금요일까지 제공됨을 알려드립니다.

※ 통계방식 변경(21.9.23.부터 적용): WHO Dashboard 통계자료 사용. 단, 한국은 보도참고자료, 중국은 중국위생건강위원회 자료 적용

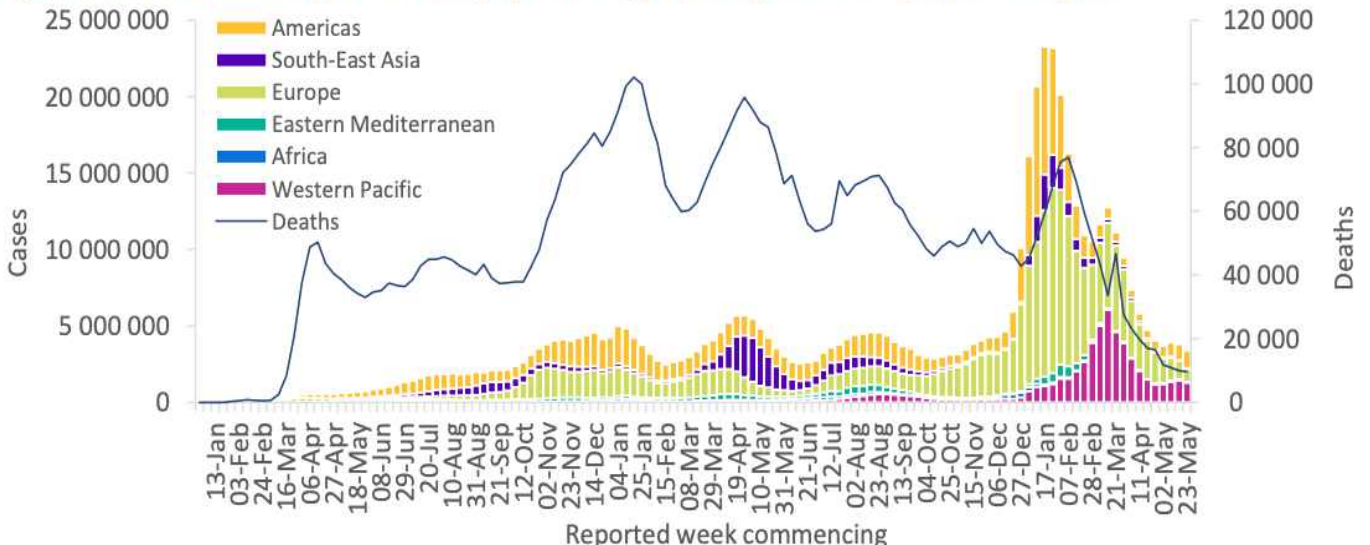
※ 통계방식 변경(22.3.21.부터 적용): 홍콩정부의 확진자 집계 변경에 따라 Our world in data 자료 참고(추후 집계방식 변동에 따라 재변동 가능)

※ 최근(22.2월~3월) 전 세계 환자 재증가 등 유행 상황 변동으로 출처원(WHO 등)의 자료 불안정, 이를 감안한 자료해석 필요



국가별 지난 7일간 확진자 발생현황 (2022. 05. 29. 기준) (출처) [WHO Situation Report](#)

Figure 1. COVID-19 cases reported weekly by WHO Region, and global deaths, as of 29 May 2022\*\*



코로나19 주별 발생 현황 (2022. 05. 29. 기준) (출처) [WHO Situation Report](#)



# 식당·카페, 유흥시설 마스크 착용! 일상회복의 시작!



입과 코를 가리는  
올바른 방법으로  
"상시 착용"



음식 섭취 시  
마스크 벗는 시간은  
"최대한 짧게"



먹을때 "말없이"  
말할때 "마스크 착용"



## 서울시가 권고하는 식당·카페, 유흥시설 핵심 방역수칙

운영자



방역 관리자 지정  
방역수칙 게시 안내

이용자



큰소리로 대화 자제  
유증상자 이용자제

운영자



테이블 1m / 칸막이 띄우기  
또는 칸막이 설치

이용자



공동공간은 혼잡한  
시간 피하기

운영자



손소독제 비치  
또는 손씻기 시설 설치

이용자



출입문 등 접촉 후  
한번 더 손소독

운영자



일 3회 이상 시설 환기



일 1회 이상 소독