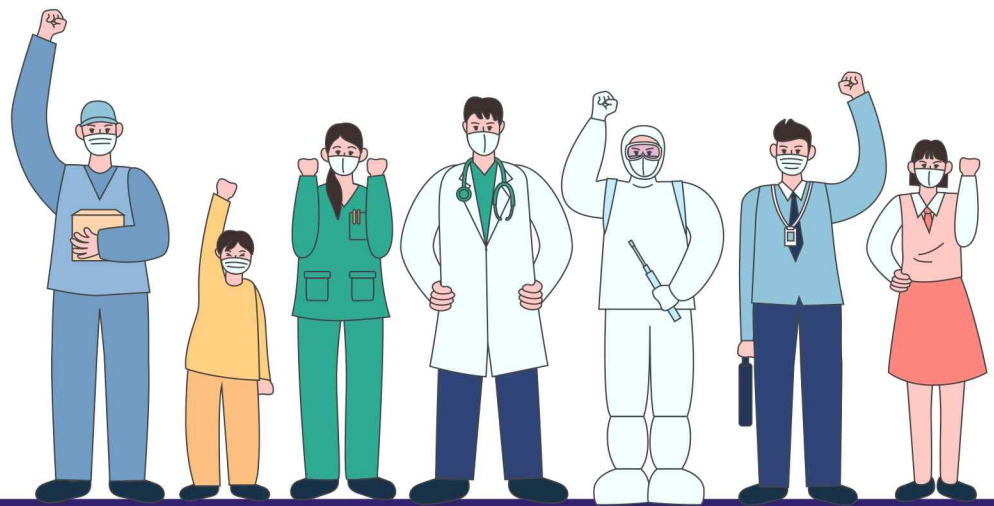


# 서울시 코로나19 대응 주요소식

THE DAILY NEWS REVIEW

2022. 05. 02. 월요일



# 1. 코로나19 발생 현황

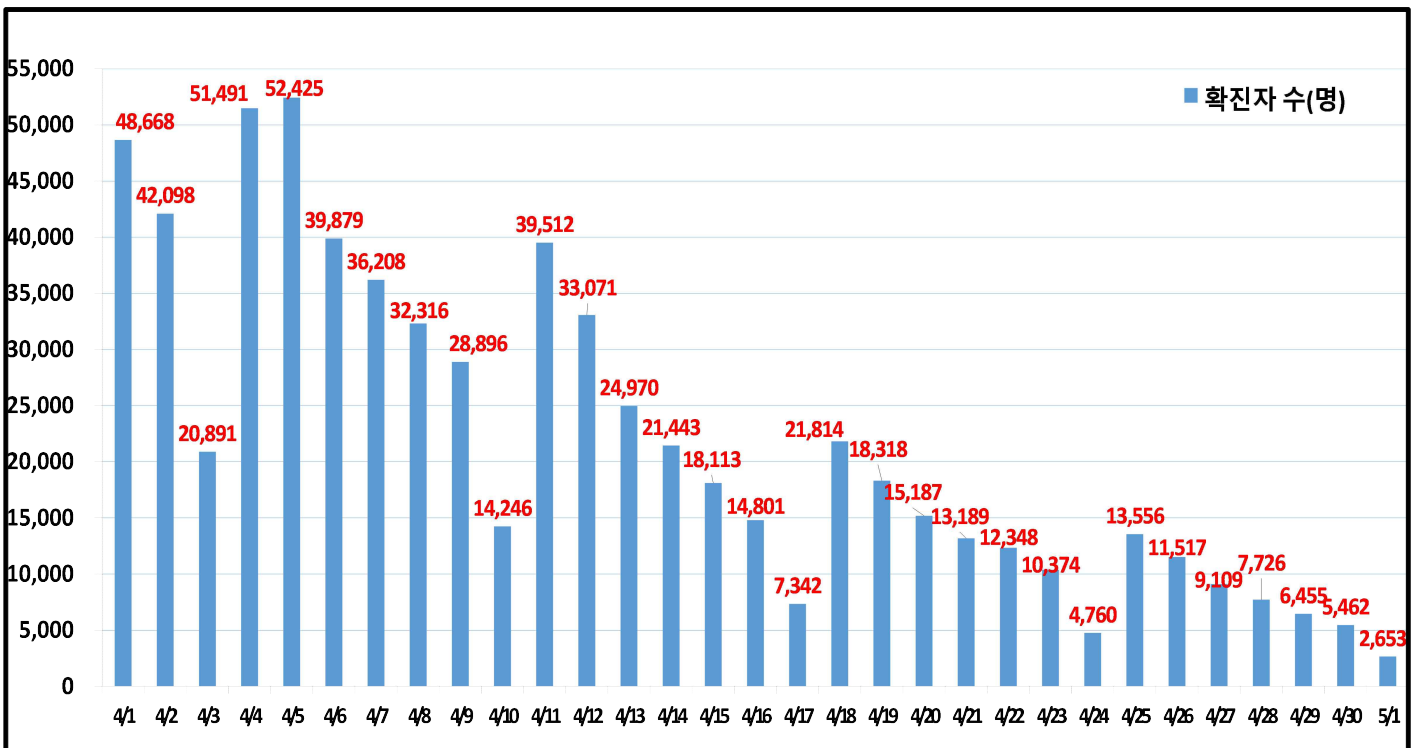
## 신종 코로나바이러스감염증-19 상황판

구분	확진환자 현황		
	서울시	전 국	전세계
확진자	3,489,696 +2,653	17,295,733 +20,084	513,869,173
사망자	4,611 +9	22,958 +83	6,236,553

- 1) 서울시의 경우, '서울시 코로나19 발생동향' '22. 05. 02. 0시 기준
- 2) 질병청 공식발표 3,489,696명 (05. 02. 00:00 기준)
- 3) 전 세계의 경우, '2019-nCoV Global Cases (by Johns Hopkins CSSE)' '22. 05. 02. 14시 기준

### 서울시 현황

- 서울시 신규 확진환자 2,653명, 누적 확진환자는 총 3,489,696명
- 우리나라 사망자는 총 22,958명으로 치명률은 0.13%이며, 서울시 사망자는 4,611명, 치명률은 0.13%으로 전국대비 동일하게 나타남
- 주요 발생원인별 현황 (2022. 05. 02. 0시 기준)
  - 병원·요양시설(17): 성동구 소재 요양병원 관련('22.4.) 3, 도봉구 소재 정신병원 관련('22.4(2)) 3, 동작구 소재 요양병원 관련('22.3.) 2, 강동구 소재 요양병원 관련('22.4.) 2 등
  - 확진자접촉(12): 기타 확진자 접촉 12
- 일일 확진환자 현황

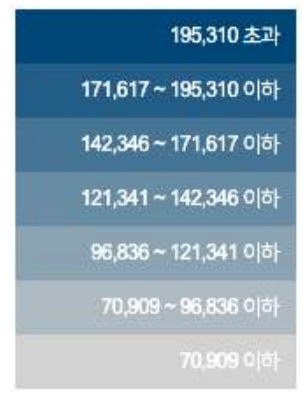
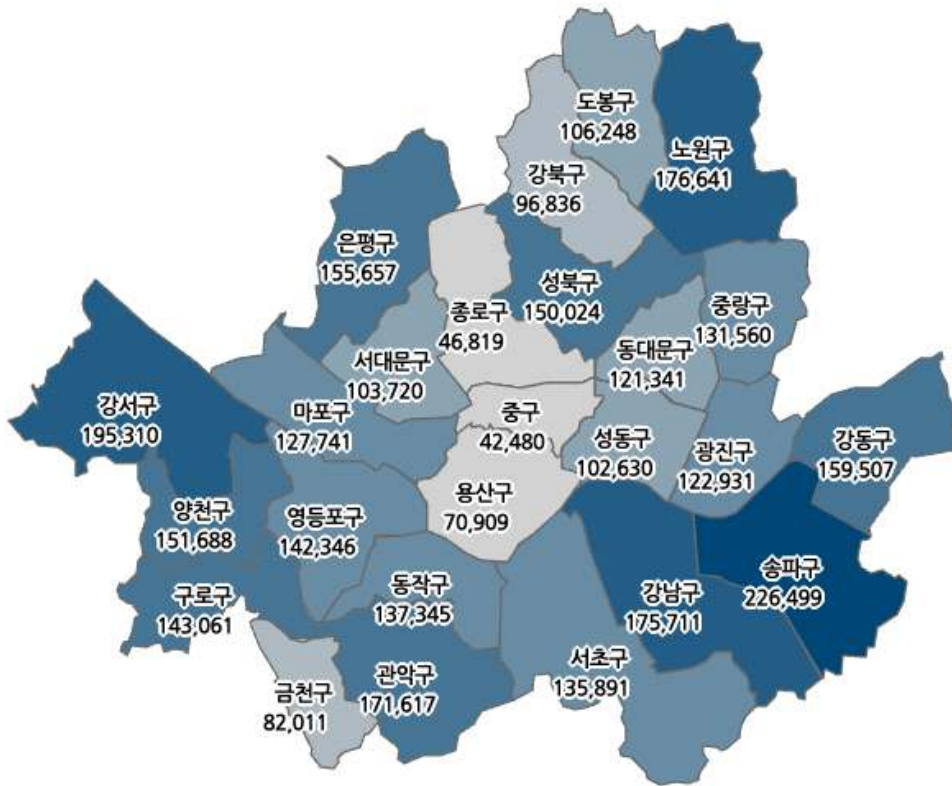


● 서울시 자치구별 확진환자 발생 현황

- 서울시 전체 확진자는 총 3,489,696명

거주지 기준(명): 송파 226,499, 강서 195,310, 노원 176,641, 강남 175,711, 관악 171,617, 강동 159,507, 은평 155,657, 양천 151,688, 성북 150,024, 구로 143,061, 영등포 142,346, 동작 137,345, 서초 135,891, 중랑 131,560, 마포 127,741, 광진 122,931, 동대문 121,341, 도봉 106,248, 서대문 103,720, 성동 102,630, 강북 96,836, 금천 82,011, 용산 70,909, 종로구 46,819, 중구 42,480, 기타 213,173(타시도 이관 등)

구분	합계	종로구	중구	용산구	성동구	광진구	동대문	중랑구	성북구	강북구	도봉구	노원구	은평구	서대문	마포구	양천구	강서구	구로구	금천구	영등포	동작구	관악구	서초구	강남구	송파구	강동구	기타
전일누계	3,487,043	4,677	4,463	7,085	10,238	12,286	12,125	13,481	14,931	9,779	16,176	17,654	15,499	10,897	12,707	16,157	19,119	14,382	8,995	14,234	13,265	17,494	13,571	17,598	26,310	19,371	213,009
5.1. 증가	2,653	22	17	34	82	95	86	79	93	57	72	127	158	73	134	111	191	79	36	82	100	123	150	163	189	136	164
합계	3,489,696	4,699	4,480	7,119	10,320	12,381	12,211	13,560	15,024	9,836	16,248	17,781	15,657	10,970	12,841	16,268	19,310	14,461	9,031	14,316	13,365	17,617	13,721	17,761	26,499	19,507	213,173

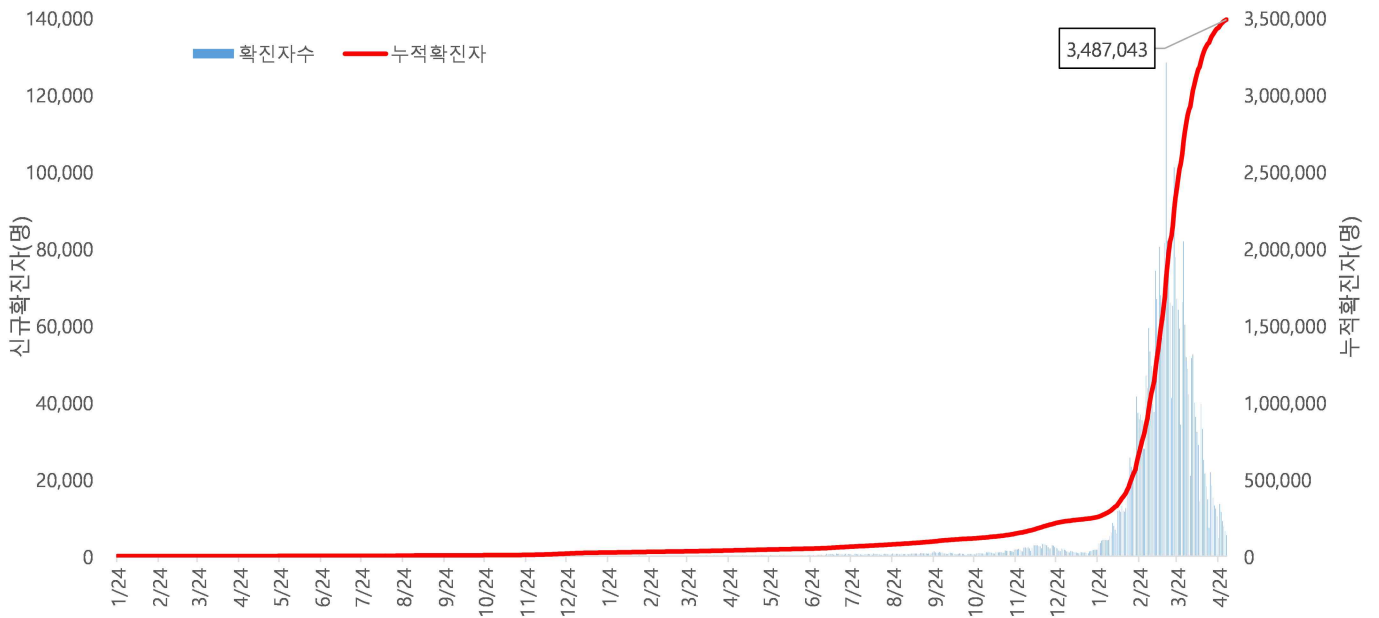


서울시 자치구별 확진자 총 누계 현황

● **서울시 코로나19 발생 현황 (2022. 04. 30. 24시 기준)**

- 확진자 일별 발생 추이 및 누적 현황

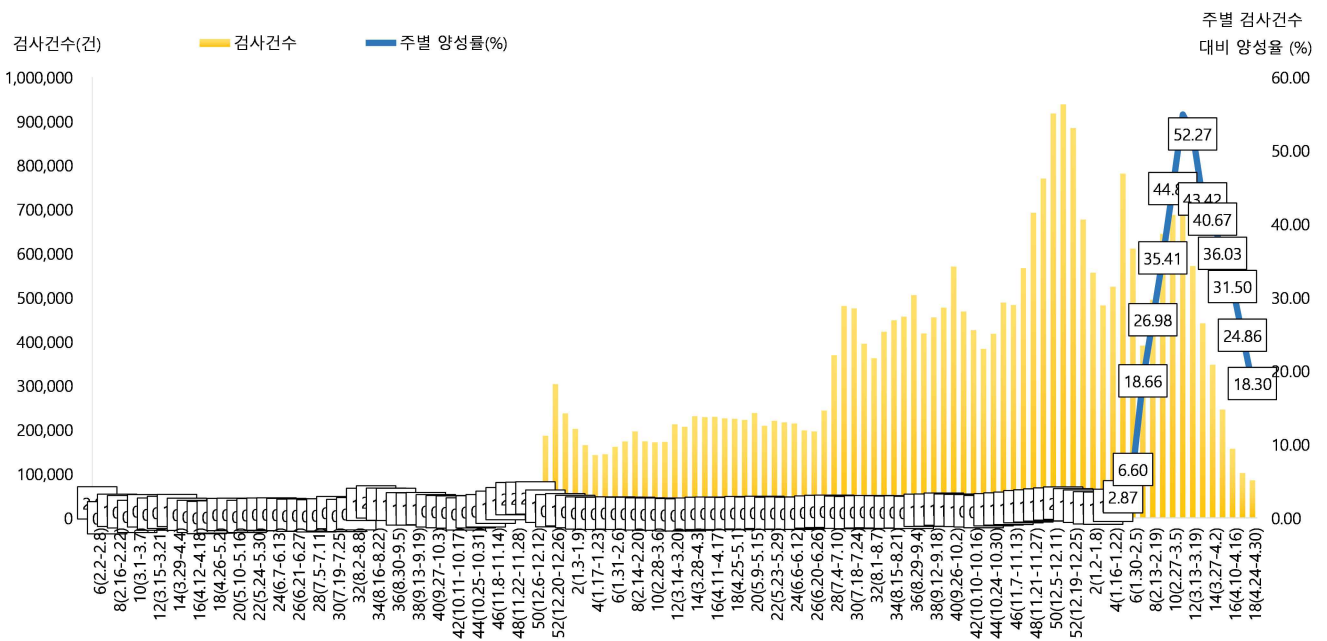
\* 신규 확진자 5,462명, 누적환자 총 3,487,043명



<서울시 코로나19 신규 확진자 일별 발생추이 및 누적 현황(명, 보고일 기준)>

- 주별 PCR 검사건수 및 확진환자 양성률

\* 금주 85,532건 중 15,653명 확진, 검사 수 대비 양성률 18.30%



서울시 코로나19 확진자 주별 검사현황 및 양성률

● 서울시 코로나19 사망자 현황 (2022. 04. 30. 24시 기준)

- 서울시 코로나19 누적 확진자 총 3,487,043명 중 사망 4,602명(0.13%)임

서울시 코로나19 사망자 일반적 특성표

(단위: 명)

구분		계	
총계		4,602	100.0%
성별	남	2,496	54.2%
	여	2,106	45.8%
연령*	0~9세	2	0.0%
	10~19세	2	0.0%
	20~29세	16	0.3%
	30~39세	24	0.5%
	40~49세	68	1.5%
	50~59세	230	5.0%
	60~69세	667	14.6%
	70~79세	1,282	27.9%
	≥ 80세	2,311	50.2%
	< 65세	604	13.1%
	≥ 65세	3,998	86.9%
진단소요일**	증상-확진	평균±표준편차	2.9 ± 3.7
		중위수 (범위)	2.0 (0-90)
	증상-사망	평균±표준편차	15.9 ± 12.8
		중위수 (범위)	12.0 (0-125)
	확진-사망	평균±표준편차	12.3 ± 12.0
		중위수 (범위)	9.0 (0-166)

※ 연령\* 설정 시 사망당시 연령으로 산출

※ 진단소요일\*\* 설정 시 사후에 확진된 494명은 제외하고 산출

● 인구학적 특성별 발생 현황 (2022. 04. 30. 24시 기준)

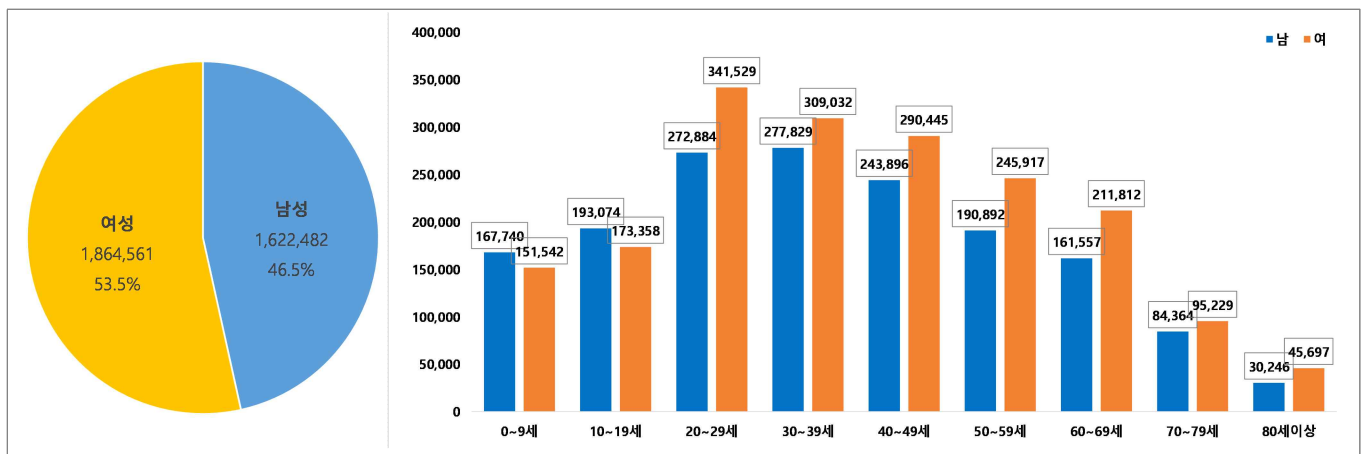
- (누적) 여성이 53.5%로 남성보다 높음, 20-50대가 62.2%임
- (최근 3개월) 일별 확진자수는 18,661.07명→64,739.03명→22,539.50명이며, 10만명당 확진자수는 5,526.94→21,228.43명→7,152.46명임

(단위: 명, %)

구분		누적	2월 (2.1.-2.28.)	3월 (3.1.-3.31.)	4월 (4.1.-4.30.)
확진자수		3,487,043 (100.0)	522,510 (100.0)	2,006,910 (100.0)	676,185 (100.0)
일별 확진자수		4,211.40	18,661.07	64,739.03	22,539.50
10만명당 확진자수		36,884.79	5,526.94	21,228.43	7,152.46
성별	남성	1,622,482 (46.5)	248,368 (47.5)	926,098 (46.1)	304,262 (45.0)
	여성	1,864,561 (53.5)	274,142 (52.5)	1,080,812 (53.9)	371,923 (55.0)
연령	0-9	319,282 (9.2)	55,769 (10.7)	189,027 (9.5)	54,714 (8.2)
	10-19	366,432 (10.5)	61,826 (11.8)	213,741 (10.7)	63,128 (9.4)
	20-29	614,413 (17.6)	106,231 (20.3)	351,884 (17.5)	109,163 (16.1)
	30-39	586,861 (16.8)	90,455 (17.3)	339,252 (16.9)	114,437 (16.9)
	40-49	534,341 (15.3)	83,383 (16.0)	305,613 (15.2)	104,971 (15.5)
	50-59	436,809 (12.5)	59,619 (11.4)	248,909 (12.4)	88,846 (13.1)
	60-69	373,369 (10.7)	42,569 (8.1)	212,674 (10.6)	78,502 (11.6)
	70-79	179,593 (5.2)	16,034 (3.1)	102,984 (5.1)	42,874 (6.3)
	80이상	75,943 (2.2)	6,624 (1.3)	42,826 (2.1)	19,550 (2.9)
사망자		4,602 (0.13)	249 (0.05)	1,177 (0.06)	994 (0.15)

※ 치명률= 사망자수/확진자수 × 100 ※ 인구 10만명당 발생률은 통계청에서 제공하는 2021년 행정구역별 연앙인구 기준.

- 성별·연령별 분포 현황



< 성별/연령별 분포 >

- 최근 4주간 주별 발생현황(보고일 기준)

(단위: 명, %)

구분		4월 1주 (4.3.-4.9.)	4월 2주 (4.10.-4.16.)	4월 3주 (4.17.-4.23.)	4월 4주 (4.24.-4.30.)
계		262,106	166,156	98,572	58,585
10만명당 확진자수		2,772.5	1,757.5	1,042.7	619.7
일평균 확진자수		37,443.7	23,736.6	14,081.7	8,369.3
성별	남성	118,576 (45.2)	74,636 (44.9)	43,603 (44.2)	26,215 (44.7)
	여성	143,530 (54.8)	91,520 (55.1)	54,969 (55.8)	32,370 (55.3)
연령	0-9	22,152 (8.6)	13,140 (7.9)	7,718 (7.9)	4,264 (7.3)
	10-19	25,763 (9.8)	15,468 (9.3)	8,421 (8.5)	4,628 (7.9)
	20-29	42,318 (16.1)	26,991 (16.2)	15,877 (16.1)	9,960 (17.0)
	30-39	43,899 (16.7)	28,399 (17.1)	17,222 (17.5)	10,413 (17.8)
	40-49	41,008 (15.6)	25,859 (15.6)	15,017 (15.2)	9,147 (15.6)
	50-59	33,740 (12.9)	21,826 (13.1)	13,249 (13.4)	7,752 (13.2)
	60-69	29,658 (11.3)	19,130 (11.5)	11,614 (11.8)	6,924 (11.8)
	70-79	16,204 (6.2)	10,416 (6.3)	6,529 (6.6)	3,740 (6.4)
	80이상	7,364 (2.8)	4,927 (3.0)	2,925 (3.0)	1,757 (3.0)
65세 이상		37,043 (14.1)	23,972 (14.4)	14,711 (14.9)	8,596 (14.7)
사망자 총계		357 (0.14)	259 (0.16)	159 (0.16)	114 (0.19)
무증상자		62,579 (23.9)	39,653 (23.9)	23,302 (23.6)	14,099 (24.1)

● 자치구별 발생 현황(발생구 기준) (2022. 04. 30. 24시 기준)

- 송파구 발생이 6.5%(225,965명)로 가장 높았으며, 강서구 5.6%(194,835명), 노원구 5.1%(176,248명) 순이었음
- 인구 10만명당 확진자수는 영등포구가 38,140.01명으로 가장 많았고, 광진구 36,172.40명, 동대문구 36,128.70명 순이었음

구분	누적			금일 신규		
	확진자수(명)	분율(%)	10만명당 확진자수*	확진자수(명)	분율(%)	10만명당 확진자수*
종로구	46,744	(1.3)	32,741.46	53	(1.0)	37.12
중구	42,410	(1.2)	35,215.33	53	(1.0)	44.01
용산구	70,764	(2.0)	32,403.25	111	(2.0)	50.83
성동구	102,422	(2.9)	35,883.03	126	(2.3)	44.14
광진구	122,621	(3.5)	36,172.40	215	(3.9)	63.42
동대문구	121,055	(3.5)	36,128.70	200	(3.7)	59.69
중랑구	131,277	(3.8)	33,955.35	204	(3.7)	52.77
성북구	149,692	(4.3)	34,990.38	239	(4.4)	55.87
강북구	96,644	(2.8)	32,295.57	135	(2.5)	45.11
도봉구	106,019	(3.0)	33,360.87	157	(2.9)	49.40
노원구	176,248	(5.1)	34,404.99	266	(4.9)	51.93
은평구	155,214	(4.5)	33,032.94	285	(5.2)	60.65
서대문구	103,472	(3.0)	34,132.90	175	(3.2)	57.73
마포구	127,385	(3.7)	34,974.79	222	(4.1)	60.95
양천구	151,260	(4.3)	33,884.56	317	(5.8)	71.01
강서구	194,835	(5.6)	34,085.06	284	(5.2)	49.68
구로구	142,782	(4.1)	35,979.47	200	(3.7)	50.40
금천구	81,845	(2.3)	35,849.84	130	(2.4)	56.94
영등포구	142,050	(4.1)	38,140.01	214	(3.9)	57.46
동작구	137,024	(3.9)	35,724.50	221	(4.0)	57.62
관악구	171,215	(4.9)	35,360.57	279	(5.1)	57.62
서초구	135,531	(3.9)	32,941.05	210	(3.8)	51.04
강남구	175,255	(5.0)	33,345.70	293	(5.4)	55.75
송파구	225,965	(6.5)	34,477.68	345	(6.3)	52.64
강동구	159,151	(4.6)	34,896.25	220	(4.0)	48.24

※ 분율=자치구 확진자 수/서울시 확진자 수×100

※ 인구 10만명당 확진자수는 통계청에서 제공하는 2021년 행정구역별 연앙인구를 기준으로 함(기타 213,009명 제외)



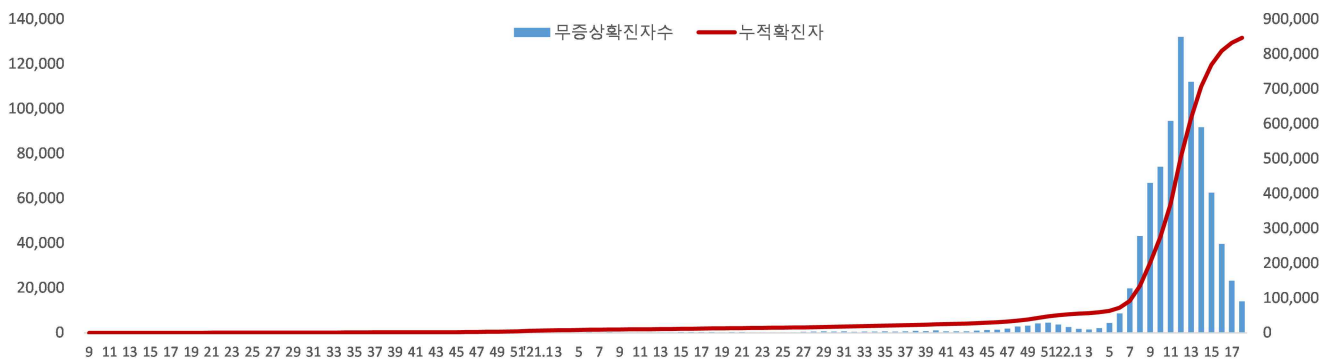
● 무증상자 발생현황 (2022. 04. 30. 24시 기준)

- 전체 무증상자는 24.3%(846,296명)이며, 남성이 54.4%로 여성보다 높음
- 무증상 확진자 중 20-50대가 61.7%이며, 사망 1,745명(10세 미만 1명, 10대 1명, 20대 7명, 30대 11명, 40대 34명, 50대 90명, 60대 212명, 70대 450명, 80세 이상 939명)임 - 치명률 0.21% (80세 이상 3.86%)

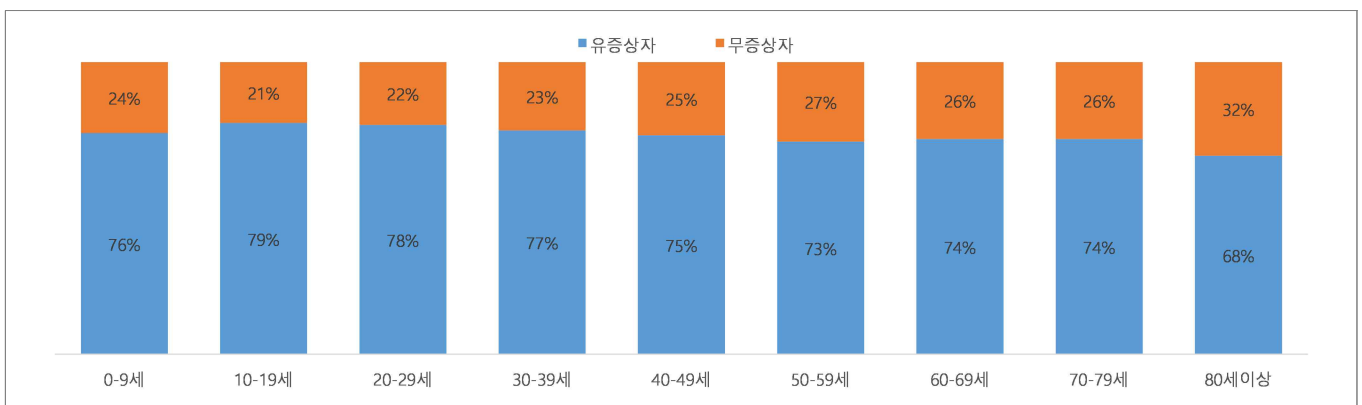
(단위: 명, %)

구분		무증상자	사망자
계		846,296 (100.0)	1,745 (0.21)
성별	남성	460,112 (54.4)	912 (0.20)
	여성	386,184 (45.6)	833 (0.22)
연령	0-9	77,652 (9.2)	1 (0.00)
	10-19	76,430 (9.0)	1 (0.00)
	20-29	132,224 (15.6)	7 (0.00)
	30-39	137,090 (16.2)	11 (0.01)
	40-49	133,971 (15.8)	34 (0.03)
	50-59	118,996 (14.1)	90 (0.08)
	60-69	98,308 (11.6)	212 (0.22)
	70-79	47,281 (5.6)	450 (0.95)
	80이상	24,344 (2.9)	939 (3.86)

※ 치명률= 사망자수/무증상 확진자수×100; 확진 당시 기초역학조사서 상 무증상자



<서울시 코로나19 주별 무증상 확진자 누적 현황(명, 보고일 기준)>



<서울시 코로나19 연령별 무증상 확진자 현황>

● **총괄 선별진료소 검체 운영 현황 (2022. 05. 01. 19시 서울시 일일상황보고 기준)**

(단위 : 건)

구 분	총 누계	주간 계	4.25.(월)	4.26.(화)	4.27.(수)	4.28.(목)	4.29.(금)	4.30.(토)	5.1.(일)
계	14,716,988	50,379	11,893	7,718	6,946	7,527	7,815	4,914	3,566
평 균	213,289.7	730.1	172.4	111.9	100.7	109.1	113.3	71.2	51.7

● **보건소 선별진료소(25개 자치구) 검체 검사 현황**

(단위 : 건)

구 분	총 누계	주간 계	4.25.(월)	4.26.(화)	4.27.(수)	4.28.(목)	4.29.(금)	4.30.(토)	5.1.(일)
계	12,008,739	44,683	10,633	6,583	5,856	6,889	6,952	4,511	3,259
평 균	480,349.6	1,787.3	425.3	263.3	234.2	275.6	278.1	180.4	130.4
최고	강남구	송파구	송파구	송파구	송파구	송파구	송파구	송파구	강남구
	1,001,193	4,040	863	502	588	789	546	342	418
최저	양천구	구로구	종로구	양천구	구로구	강북구	강북구	종로구	종로구
	210,937	836	184	132	113	91	126	79	0

● **의료기관 선별진료소(44개소) 검체 검사 현황**

(단위 : 건)

구 분	총 누계	주간 계	4.25.(월)	4.26.(화)	4.27.(수)	4.28.(목)	4.29.(금)	4.30.(토)	5.1.(일)
계	2,708,249	5,696	1,260	1,135	1,090	638	863	403	307
평 균	60,183.3	127	28.6	25.8	24.8	14.5	19.6	9.2	6.8
최고	아산병원	고려대	고려대	고려대	희명병원	고려대	희명병원	고려대	고려대
	638,995	591	99	98	246	75	128	47	90
최저	동부병원	순천향병원	순천향병원 외 10개소	순천향병원 외 8개소	순천향병원 외 10개소	서울대학교 병원 외 22개소	순천향병원 외 9개소	순천향병원 외 13개소	서울대학교 병원 외 27개소
	2,298	0	0	0	0	0	0	0	0

※ 의료기관 선별실적 24시 기준으로 수정 반영

## 국내 현황

### ● 국내 코로나19 확진자 현황

#### ✓ 성별 분포 현황

\* 확진자 성별은 여성이 9,159,567명(53.0%)으로 남성 8,136,166명(47.0%) 보다 높은 비율을 차지함

#### ✓ 연령별 분포 현황

\* 확진자의 연령대는 40대 2,677,409명(15.5%)으로 가장 많은 비율을 차지하였으며, 30대에서 2,547,250명(14.7%), 20대 2,485,258명(14.4%), 10대 2,269,312명(13.1%)순으로 나타남

#### ✓ 지역별 분포 현황

\* 전국 확진자 17,295,233명 중 서울 지역 확진자는 3,489,696명으로 20.2%를 차지함

국내 코로나19 확진자 성별·연령별 발생현황 (5.2. 0시 기준, 누적 17,295,733명)

구분		금일 신규	(%)	확진자 누계	(%)	인구10만명당 발생률
계		20,084	(100.0)	17,295,733	(100.0)	33,494
성별	남성	9,610	(47.8)	8,136,166	(47.0)	31,601
	여성	10,474	(52.2)	9,159,567	(53.0)	35,376
연령	80세 이상	675	(3.4)	503,029	(2.9)	23,863
	70-79	1,067	(5.3)	826,420	(4.8)	22,245
	60-69	2,009	(10.0)	1,753,053	(10.1)	24,468
	50-59	2,452	(12.2)	2,127,535	(12.3)	24,638
	40-49	3,189	(15.9)	2,677,409	(15.5)	32,784
	30-39	3,087	(15.4)	2,547,250	(14.7)	37,886
	20-29	2,835	(14.1)	2,485,258	(14.4)	37,339
	10-19	2,262	(11.3)	2,269,312	(13.1)	48,188
	0-9	2,508	(12.5)	2,106,467	(12.2)	56,018

\* 성별·연령별 '20.1월 이후 누적 확진자수/성별·연령별 인구('21.12월 행정안전부 주민등록인구현황 기준)

※ 역학조사 결과 변동 가능, 코로나바이러스감염증-19 누리집(ncov.mohw.go.kr)에서 일자별 전체 확진자 현황 다운로드 가능

국내 코로나19 확진자 지역별 발생현황 (5.2. 0시 기준, 20,084명)

지역	금일 신규		확진자 누계	(%)	인구10만명당 발생률
	국내 발생	해외 유입			
서울	2,653	0	3,489,696	(20.2)	36,697
부산	693	0	1,053,943	(6.1)	31,457
대구	863	1	712,031	(4.1)	29,849
인천	908	3	1,035,133	(6.0)	35,109
광주	886	0	505,029	(2.9)	35,032
대전	674	1	482,709	(2.8)	33,239
울산	411	0	356,239	(2.1)	31,762
세종	254	0	131,289	(0.8)	35,303
경기	5,341	0	4,734,258	(27.4)	34,899
강원	752	1	482,619	(2.8)	31,370
충북	701	4	524,071	(3.0)	32,807
충남	878	0	676,205	(3.9)	31,908
전북	919	7	564,148	(3.3)	31,572
전남	995	0	559,441	(3.2)	30,524
경북	1,513	1	718,368	(4.2)	27,350
경남	1,185	0	1,036,114	(6.0)	31,263
제주	432	1	223,419	(1.3)	33,013
검역	0	7	11,021	(0.1)	-
총합계	20,058	26	17,295,733	(100.0)	33,494

※ 지역별 '20.1월 이후 누적 확진자수 / 지역별 인구('21.12월 행정안전부 주민등록인구현황 기준)

※※ 신고 기관 주소 환자 수에 대한 발생률로 실제 해당지역 발생률과 차이가 있음

# 해외 현황

## ● 국외 발생 현황

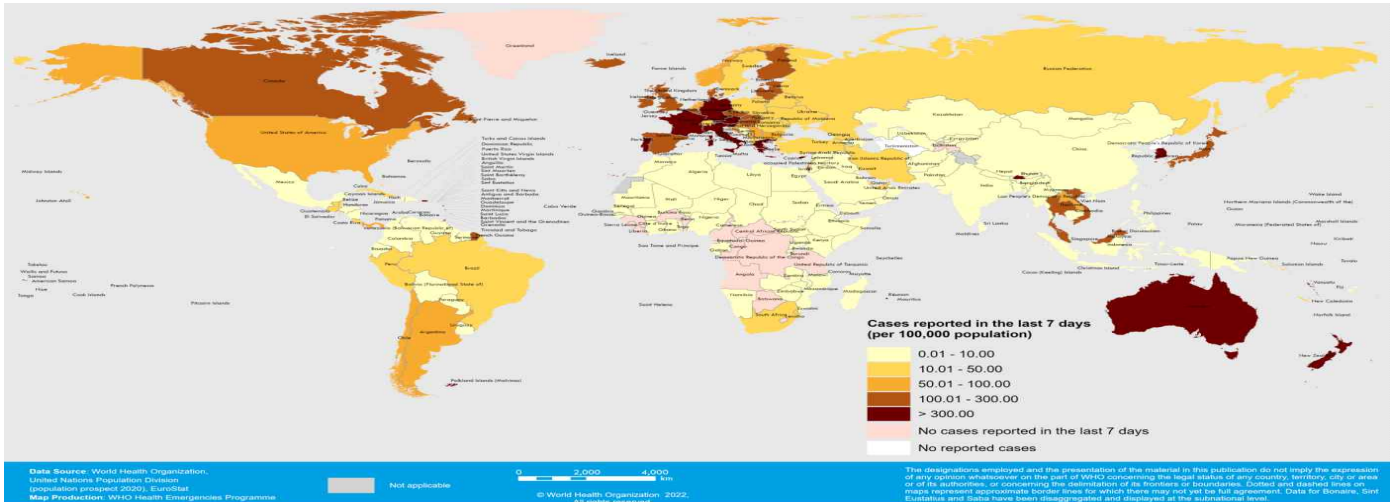
- 05. 02. 09시 까지 보고된 국외 총 확진자수는 **493,545,703명**으로 전일대비 **0.15% 증가**함
- 이 중 **6,210,912명** 사망하여 치명률은 **1.26%**로 확인됨

국외 코로나19 치명률 현황 (2022. 05. 02. 9시 최신기준) (출처) [질병관리청](#)

국가 및 지역	확진자수(%)		사망자수(%)		치명률(%)	증가율(%) *전일 대비
아시아	92,118,313	18.66%	1,038,687	16.72%	1.13%	0.13%
중동	23,567,235	4.78%	309,569	4.98%	1.31%	0.01%
아메리카	151,840,732	30.77%	2,714,859	43.71%	1.79%	0.09%
유럽	208,540,271	42.25%	1,952,060	31.43%	0.94%	0.16%
오세아니아	6,719,601	1.36%	9,541	0.15%	0.14%	0.89%
아프리카	8,227,776	1.67%	170,308	2.74%	2.07%	0.74%
기타	2,531,775	0.51%	15,888	0.26%	0.63%	0.31%
전세계	493,545,703	100.00%	6,210,912	100.00%	1.26%	0.15%

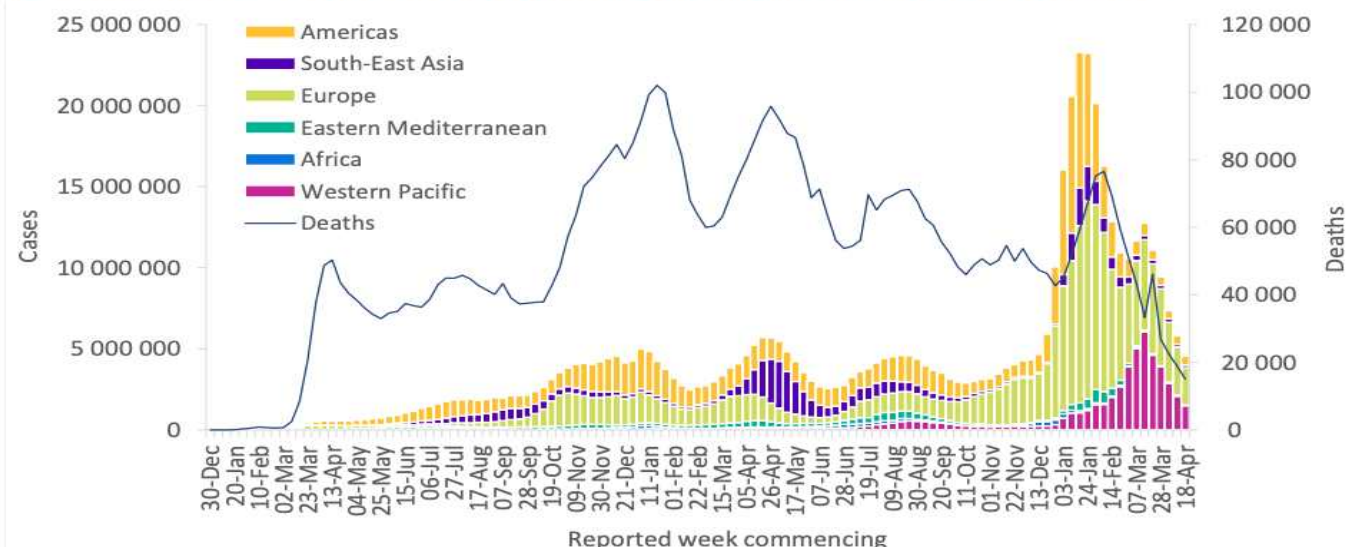
\* 치명률=사망자수/확진자수\*100, \*증가율=(당일확진자-전일확진자)/전일확진자\*100

- ※ '21.6.19부터 WHO 전 세계 주말 발생동향이 월요일(제네바 기준)에 게시되어 국외발생현황도 2.14일부터 월요일부터 금요일까지 제공됨을 알려드립니다.
- ※ 통계방식 변경(21.9.23.부터 적용): WHO Dashboard 통계자료 사용. 단, 한국은 보도참고자료, 중국은 중국위생건강위원회 자료 적용
- ※ 통계방식 변경(22.3.21.부터 적용): 홍콩정부의 확진자 집계 변경에 따라 Our world in data 자료 참고(추후 집계방식 변동에 따라 재변동 가능)
- ※ 최근(22.2월~3월) 전 세계 환자 재증가 등 유행 상황 변동으로 출처원(WHO 등)의 자료 불안정, 이를 감안한 자료해석 필요



국가별 지난 7일간 확진자 발생현황 (2022. 04. 24. 기준) (출처) [WHO Situation Report](#)

Figure 1. COVID-19 cases reported weekly by WHO Region, and global deaths, as of 24 April 2022\*\*



코로나19 주별 발생 현황 (2022. 04. 24. 기준) (출처) [WHO Situation Report](#)



# 일반관리군\* 재택치료 시 해야할 일

(60세 이상, 그 외에 "먹는 치료제 투약 대상자"등 집중관리군을 제외한 자)

## ✓ 격리기간

접종여부 관계없이  
검체 채취일부터 7일  
(7일차 24시부터 해제)



## ✓ 건강관리

충분한 휴식과 수분섭취  
증상이 있을 시 해열제,  
종합감기약 등 복용



## ✓ 상담 및 치료 안내

### 치료 필요시

- ▶ 동네 병·의원, 호흡기전담 클리닉, 호흡기 진료 지정의료기관 등에서 전화 상담·처방을 받을 수 있습니다.

※ 전화 상담·처방은 1일 1회 가능(소아확진자의 경우 1일 2회), 본인부담금 없음  
건강보험심사평가원 누리집(www.hira.or.kr)에서 가까운 의료기관 확인 가능

- 대면 진료가 필요하다면, 사전예약하고 단기외래진료센터를 방문할 수 있습니다.

※ 도보나 개인차량(본인 운전), 방역택시를 활용하여 진료센터로 이동 가능,  
이때는 반드시 KF94 마스크를 착용해야 함

### 약 처방 필요시

- ▶ 전화 상담·처방 후 지정 약국에서 조제된 약을 배송받거나 가족 중 공동격리자가 약 수령을 위한 외출이 가능합니다.

- 건강보험심사평가원 누리집(www.hira.or.kr)에서  
재택치료자를 위한 처방의약품 조제·전달이 가능한 지정 약국 명단 확인 가능

### 야간 상담·진료 필요시

- ▶ 24시간 운영하는 재택치료 의료상담센터\*에 전화하여 상담과 처방이 가능합니다.

상담센터 연락처는 관할보건소에서 발송된 안내 문자를 참조

## 응급상황 발생 시 119 등에 연락하세요

## ✓ 격리해제 후 주의기간 3일

- ✓ 출근·등교 포함 외출 가능하나 KF94(또는 동급)마스크 상시 착용
- ✓ 감염 위험도 높은 시설(다중이용시설, 감염취약시설 등) 이용 제한 및 사적 모임 자제