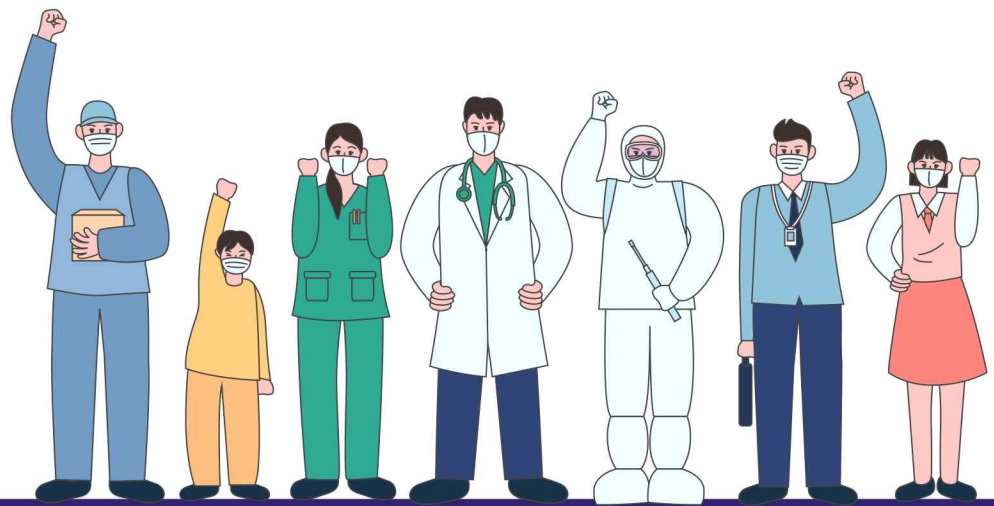


# 서울시 코로나19 대응 주요소식

THE DAILY NEWS REVIEW

2022. 04. 27. 수요일



# 1. 코로나19 발생 현황

## 신종 코로나바이러스감염증-19 상황판

구분	확진환자 현황		
	서울시	전 국	전세계
확진자	3,458,306 +11,517	17,086,626 +76,787	510,867,859
사망자	4,534 +14	22,466 +141	6,225,047

- 1) 서울시의 경우, '서울시 코로나19 발생동향' '22. 04. 27. 0시 기준
- 2) 질병청 공식발표 3,458,306명 (04. 27. 00:00 기준)
- 3) 전 세계의 경우, '2019-nCoV Global Cases (by Johns Hopkins CSSE)' '22. 04. 27. 11시 기준

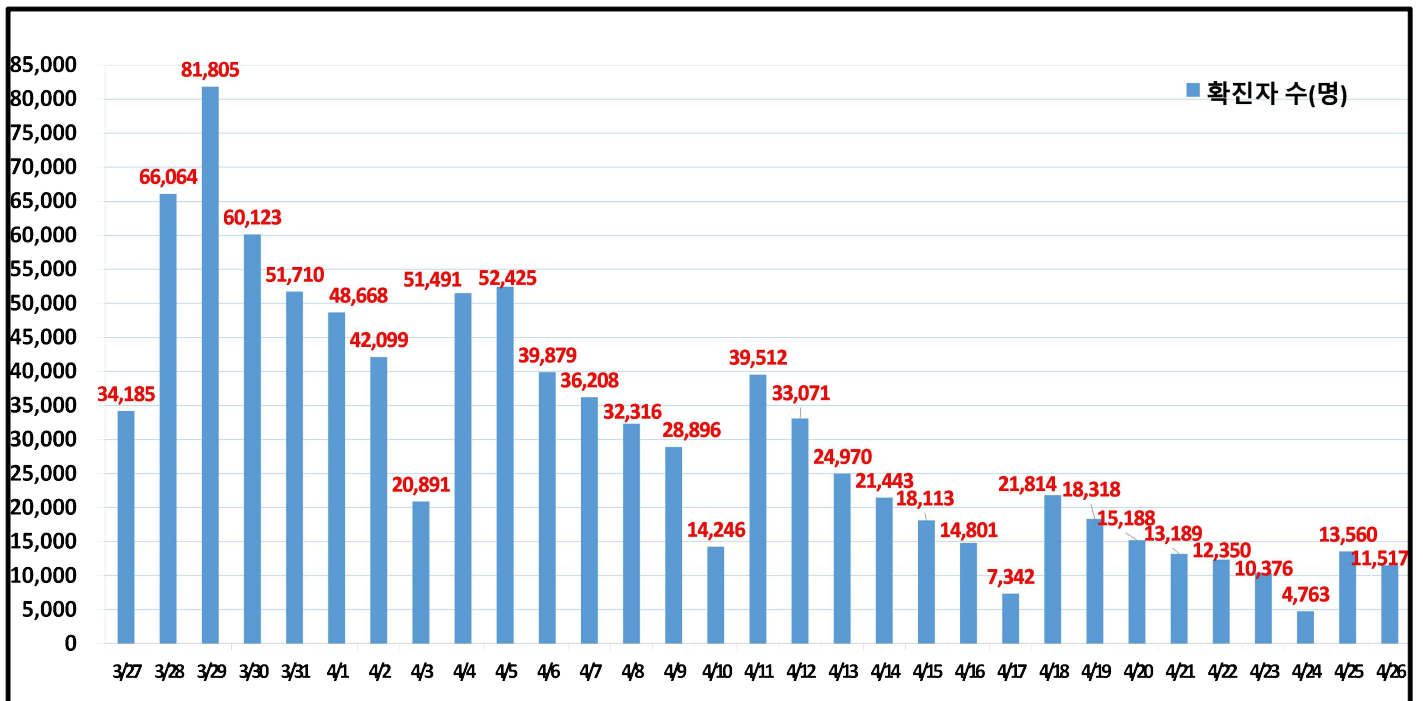
### 서울시 현황

- 서울시 신규 확진환자 11,517명, 누적 확진환자는 총 3,458,306명
- 우리나라 사망자는 총 22,466명으로 치명률은 0.13%이며, 서울시 사망자는 4,534명, 치명률은 0.13%으로 전국대비 동일하게 나타남

#### ● 주요 발생원인별 현황 (2022. 04. 27. 0시 기준)

- 병원·요양시설(24): 성동구 소재 요양병원 관련('22.4.) 6, 구로구 소재 요양병원 관련('22.4.) 3, 강동구 소재 요양병원 관련('22.4.) 2, 도봉구 소재 정신병원 관련('22.4.(2)) 2 등
- 병원·요양시설 외 집단(2): 병원·요양시설 외 집단 2
- 확진자 접촉(72): 기타 확진자 접촉 72

#### ● 일일 확진환자 현황

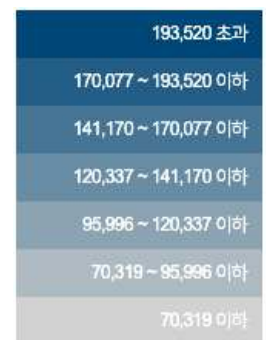
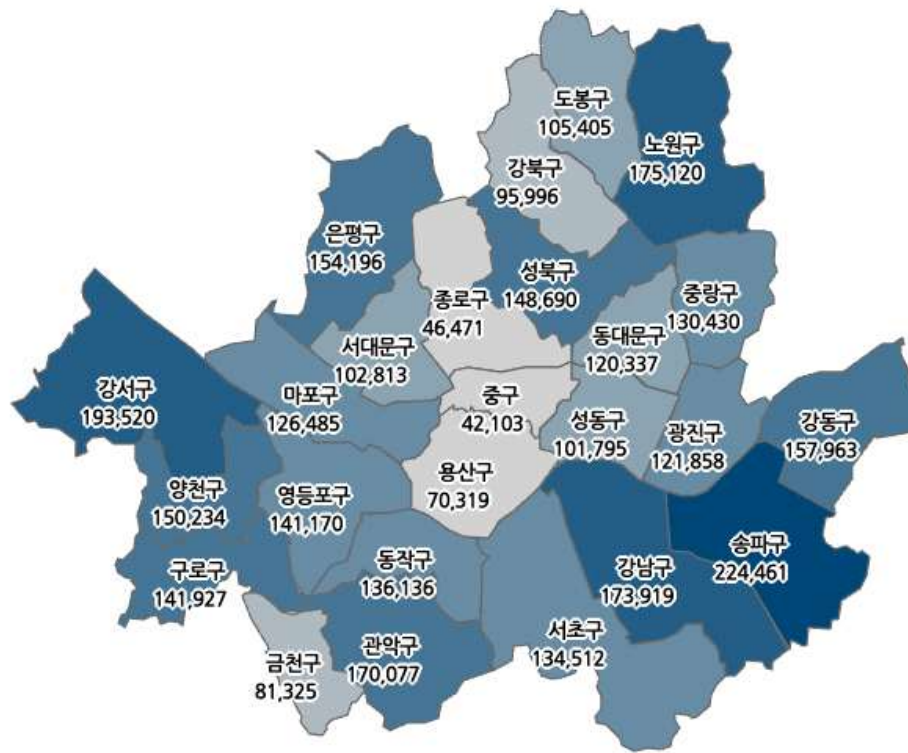


● 서울시 자치구별 확진환자 발생 현황

- 서울시 전체 확진자는 총 3,458,306명

거주지 기준(명): 송파 224,461, 강서 193,520, 노원 175,120, 강남 173,919, 관악 170,077, 강동 157,963, 은평 154,196, 양천 150,234, 성북 148,690, 구로 141,927, 영등포 141,170, 동작 136,136, 서초 134,512, 중랑 130,430, 마포 126,485, 광진 121,858, 동대문 120,337, 도봉 105,405, 서대문 102,813, 성동 101,795, 강북 95,996, 금천 81,325, 용산 70,319, 종로구 46,471, 중구 42,103, 기타 211,044(타시도 이관 등)

구분	합계	종로구	중구	용산구	성동구	광진구	동대문	중랑구	성북구	강북구	도봉구	노원구	은평구	서대문	마포구	양천구	강서구	구로구	금천구	영등포	동작구	관악구	서초구	강남구	송파구	강동구	기타
전일누계	3,446,789	46,328	41,988	70,070	101,527	121,481	122,018	132,028	148,207	95,714	105,000	174,599	153,574	102,510	126,068	149,747	192,899	141,461	81,081	140,882	135,747	169,604	133,995	173,253	223,700	157,400	210,138
4.26. 증가	11,517	143	115	249	268	377	319	402	483	282	315	561	622	303	417	487	621	476	244	488	389	573	557	666	761	493	906
합계	3,458,306	46,471	42,103	70,319	101,795	121,858	122,337	132,430	148,690	95,996	105,405	175,120	154,196	102,813	126,485	150,234	193,520	141,927	81,325	141,170	136,136	170,077	134,512	173,919	224,461	157,963	211,044

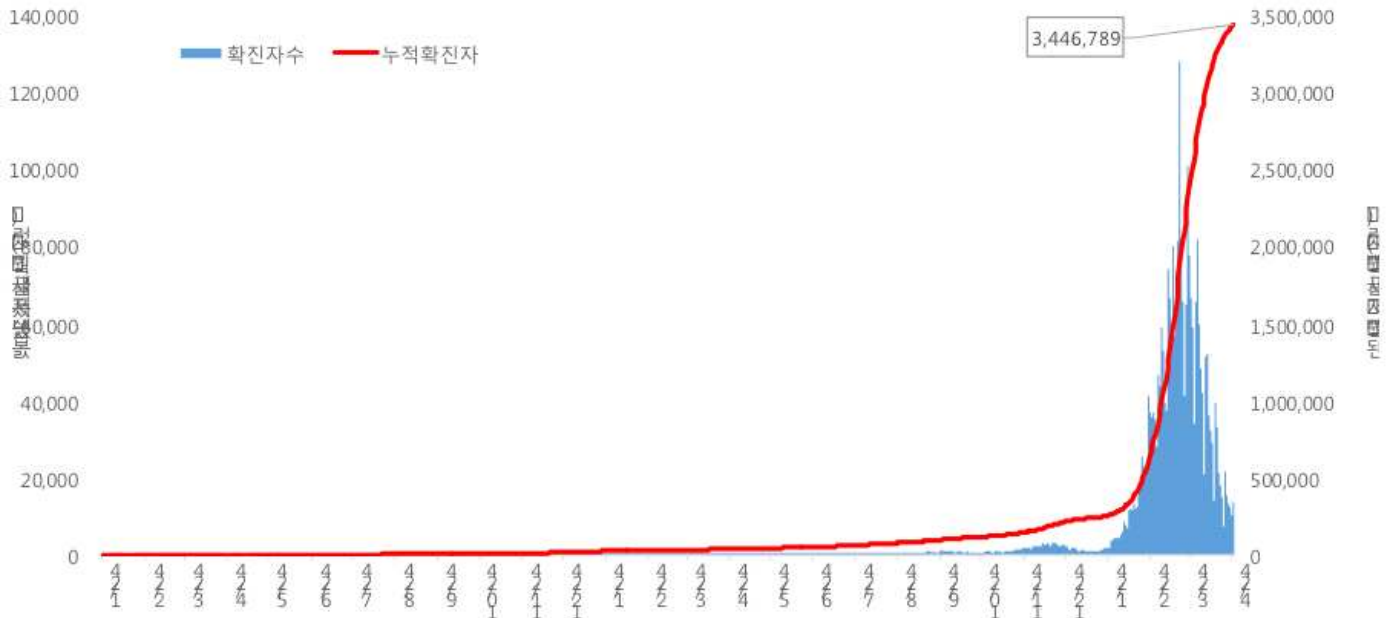


서울시 자치구별 확진자 총 누계 현황

● 서울시 코로나19 발생 현황 (2022. 04. 25. 24시 기준)

- 확진자 일별 발생 추이 및 누적 현황

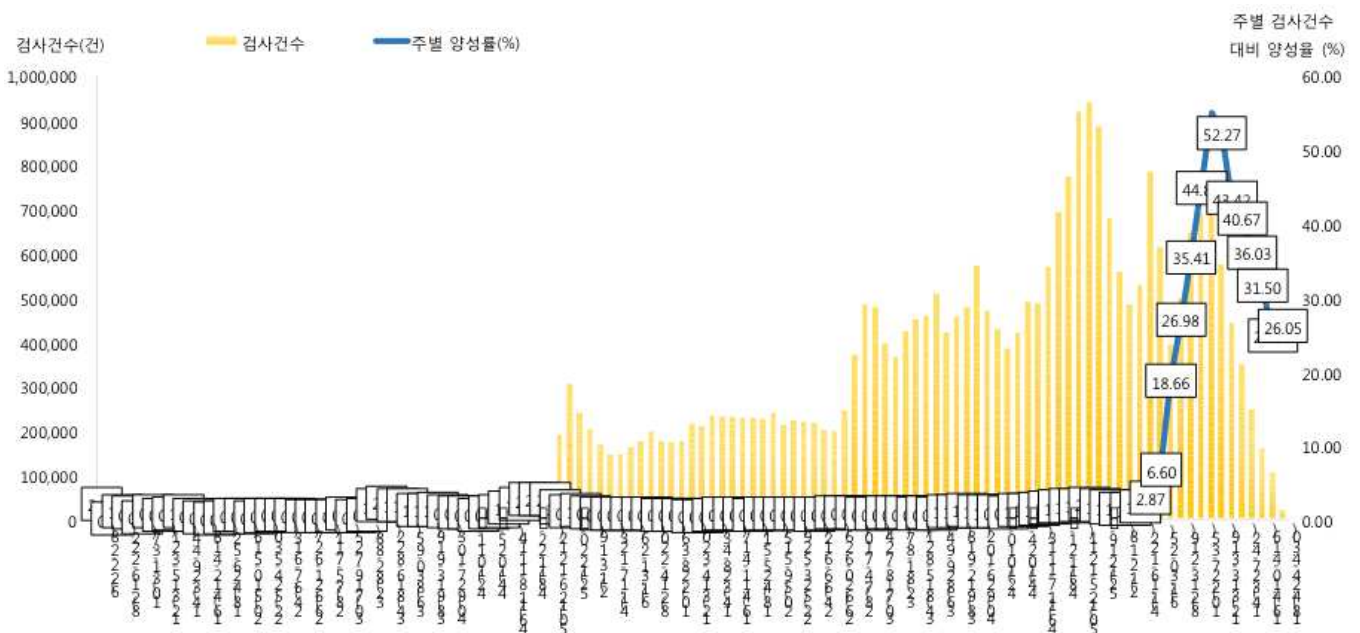
\* 신규 확진자 13,560명, 누적환자 총 3,446,789명



<서울시 코로나19 신규 확진자 일별 발생추이 및 누적 현황(명, 보고일 기준)>

- 주별 PCR 검사건수 및 확진환자 양성률

\* 금주 19,546건 중 5,092명 확진, 검사 수 대비 양성률 26.05%



서울시 코로나19 확진자 주별 검사현황 및 양성률

● 서울시 코로나19 사망자 현황 (2022. 04. 25. 24시 기준)

- 서울시 코로나19 누적 확진자 총 3,446,789명 중 사망 4,520명(0.13%)임

서울시 코로나19 사망자 일반적 특성표

(단위: 명)

구분		계	
총계		4,520	100.0%
성별	남	2,448	54.2%
	여	2,072	45.8%
연령*	0~9세	2	0.0%
	10~19세	2	0.0%
	20~29세	16	0.4%
	30~39세	24	0.5%
	40~49세	67	1.5%
	50~59세	226	5.0%
	60~69세	654	14.5%
	70~79세	1,260	27.9%
	≥ 80세	2,269	50.2%
	< 65세	592	13.1%
	≥ 65세	3,928	86.9%
진단소요일**	증상-확진	평균±표준편차	2.9 ± 3.7
		중위수 (범위)	2.0 (0-90)
	증상-사망	평균±표준편차	15.9 ± 12.8
		중위수 (범위)	12.0 (0-125)
	확진-사망	평균±표준편차	12.3 ± 12.1
		중위수 (범위)	9.0 (0-166)

※ 연령\* 설정 시 사망당시 연령으로 산출

※ 진단소요일\*\* 설정 시 사후에 확진된 482명은 제외하고 산출

● 인구학적 특성별 발생 현황 (2022. 04. 25. 24시 기준)

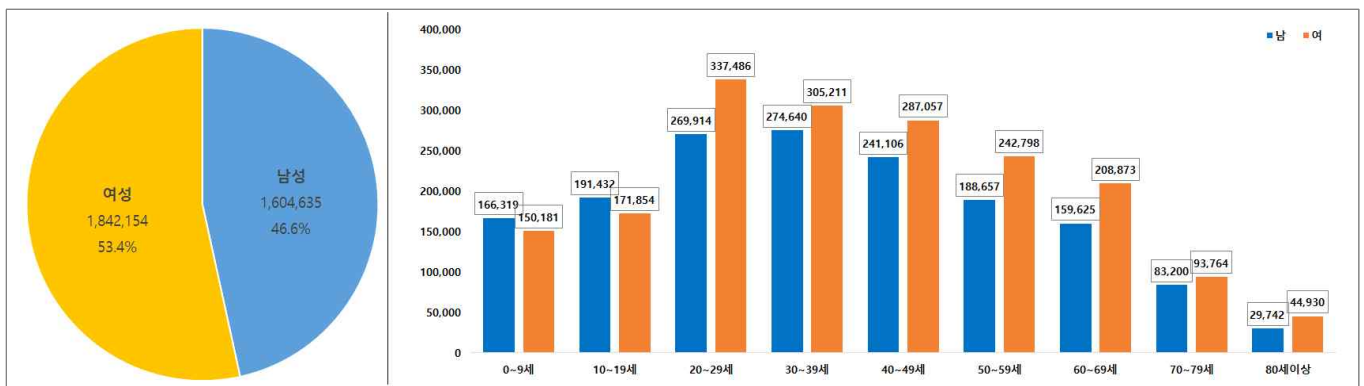
- (누적) 여성이 53.4%로 남성보다 높음, 20-50대가 62.2%임
- (최근 3개월) 일별 확진자수는 18,661.07명→64,739.06명→25,437.16명이며, 10만명당 확진자수는 5,526.94→21,228.44명→6,726.65명임

(단위: 명, %)

구분		누적	2월 (2.1.-2.28.)	3월 (3.1.-3.31.)	4월 (4.1.-4.25.)
확진자수		3,446,789 (100.0)	522,510 (100.0)	2,006,911 (100.0)	635,929 (100.0)
일별 확진자수		4,188.08	18,661.07	64,739.06	25,437.16
10만명당 확진자수		36,459.00	5,526.94	21,228.44	6,726.65
성별	남성	1,604,635 (46.6)	248,368 (47.5)	926,099 (46.1)	286,413 (45.0)
	여성	1,842,154 (53.4)	274,142 (52.5)	1,080,812 (53.9)	349,516 (55.0)
연령	0-9	316,500 (9.3)	55,769 (10.7)	189,028 (9.5)	51,931 (8.2)
	10-19	363,286 (10.5)	61,826 (11.8)	213,741 (10.7)	59,982 (9.4)
	20-29	607,400 (17.6)	106,231 (20.3)	351,884 (17.5)	102,150 (16.1)
	30-39	579,851 (16.8)	90,455 (17.3)	339,252 (16.9)	107,427 (16.9)
	40-49	528,163 (15.3)	83,383 (16.0)	305,613 (15.2)	98,793 (15.5)
	50-59	431,455 (12.5)	59,619 (11.4)	248,909 (12.4)	83,491 (13.1)
	60-69	368,498 (10.7)	42,569 (8.1)	212,674 (10.6)	73,631 (11.6)
	70-79	176,964 (5.1)	16,034 (3.1)	102,984 (5.1)	40,245 (6.3)
	80이상	74,672 (2.2)	6,624 (1.3)	42,826 (2.1)	18,279 (2.9)
사망자		4,520 (0.13)	249 (0.05)	1,177 (0.06)	912 (0.14)

※ 치명률= 사망자수/확진자수 × 100 ※ 인구 10만명당 발생률은 통계청에서 제공하는 2021년 행정구역별 연앙인구 기준.

- 성별·연령별 분포 현황



< 성별/연령별 분포 >

- 최근 4주간 주별 발생현황(보고일 기준)

(단위: 명, %)

구분		4월 1주 (4.3.-4.9.)	4월 2주 (4.10.-4.16.)	4월 3주 (4.17.-4.23.)	4월 4주 中 2일 (4.24.-4.25.)
계		262,106	166,156	98,577	18,323
10만명당 확진자수		2,772.5	1,757.5	1,042.7	193.8
일평균 확진자수		37,443.7	23,736.6	14,082.4	9,161.5
성별	남성	118,576 (45.2)	74,636 (44.9)	43,604 (44.2)	8,364 (45.6)
	여성	143,530 (54.8)	91,520 (55.1)	54,973 (55.8)	9,959 (54.4)
연령	0-9	22,152 (8.6)	13,140 (7.9)	7,718 (7.9)	1,481 (8.0)
	10-19	25,763 (9.8)	15,468 (9.3)	8,421 (8.5)	1,482 (8.1)
	20-29	42,318 (16.1)	26,991 (16.2)	15,878 (16.1)	2,946 (16.1)
	30-39	43,899 (16.7)	28,399 (17.1)	17,222 (17.5)	3,403 (18.6)
	40-49	41,008 (15.6)	25,859 (15.6)	15,017 (15.2)	2,969 (16.2)
	50-59	33,740 (12.9)	21,826 (13.1)	13,250 (13.4)	2,396 (13.1)
	60-69	29,658 (11.3)	19,130 (11.5)	11,615 (11.8)	2,052 (11.2)
	70-79	16,204 (6.2)	10,416 (6.3)	6,531 (6.6)	1,109 (6.1)
	80이상	7,364 (2.8)	4,927 (3.0)	2,925 (3.0)	485 (2.6)
65세 이상		37,043 (14.1)	23,972 (14.4)	14,714 (14.9)	2,522 (13.8)
사망자 총계		357 (0.14)	259 (0.16)	159 (0.16)	32 (0.17)
무증상자		62,587 (23.9)	39,662 (23.9)	23,354 (23.7)	5,170 (28.2)

● 자치구별 발생 현황(발생구 기준) (2022. 04. 25. 24시 기준)

- 송파구 발생이 6.5%(222,807명)로 가장 높았으며, 강서구 5.6%(192,164명), 노원구 5.0%(173,769명) 순이었음
- 인구 10만명당 확진자수는 영등포구가 37,622.62명으로 가장 많았고, 광진구 35,703.36명, 동대문구 35,679.54명 순이었음

구분	누적			금일 신규		
	확진자수(명)	분율(%)	10만명당 확진자수*	확진자수(명)	분율(%)	10만명당 확진자수*
종로구	46,150	(1.3)	32,325.40	178	(1.3)	124.68
중구	41,813	(1.2)	34,719.61	175	(1.3)	145.31
용산구	69,756	(2.0)	31,941.68	314	(2.3)	143.78
성동구	101,098	(2.9)	35,419.17	429	(3.2)	150.30
광진구	121,031	(3.5)	35,703.36	450	(3.3)	132.75
동대문구	119,550	(3.5)	35,679.54	468	(3.5)	139.67
중랑구	129,498	(3.8)	33,495.21	530	(3.9)	137.09
성북구	147,636	(4.3)	34,509.79	571	(4.2)	133.47
강북구	95,384	(2.8)	31,874.51	330	(2.4)	110.28
도봉구	104,692	(3.0)	32,943.30	398	(2.9)	125.24
노원구	173,769	(5.0)	33,921.07	790	(5.8)	154.21
은평구	153,086	(4.4)	32,580.05	488	(3.6)	103.86
서대문구	102,115	(3.0)	33,685.26	395	(2.9)	130.30
마포구	125,482	(3.6)	34,452.30	586	(4.3)	160.89
양천구	149,246	(4.3)	33,433.39	501	(3.7)	112.23
강서구	192,164	(5.6)	33,617.79	735	(5.4)	128.58
구로구	140,893	(4.1)	35,503.46	558	(4.1)	140.61
금천구	80,752	(2.3)	35,371.08	329	(2.4)	144.11
영등포구	140,123	(4.1)	37,622.62	559	(4.1)	150.09
동작구	135,217	(3.9)	35,253.38	530	(3.9)	138.18
관악구	168,836	(4.9)	34,869.24	668	(4.9)	137.96
서초구	133,460	(3.9)	32,437.69	495	(3.7)	120.31
강남구	172,612	(5.0)	32,842.82	641	(4.7)	121.96
송파구	222,807	(6.5)	33,995.83	893	(6.6)	136.25
강동구	156,805	(4.5)	34,381.86	665	(4.9)	145.81

※ 분율=자치구 확진자 수/서울시 확진자 수×100

※ 인구 10만명당 확진자수는 통계청에서 제공하는 2021년 행정구역별 연앙인구를 기준으로 함(기타 210,137명 제외)



● 무증상자 발생현황 (2022. 04. 25. 24시 기준)

- 전체 무증상자는 24.3%(837,441명)이며, 남성이 54.4%로 여성보다 높음
- 무증상 확진자 중 20-50대가 61.7%이며, 사망 1,712명(10세 미만 1명, 10대 1명, 20대 7명, 30대 11명, 40대 34명, 50대 87명, 60대 207명, 70대 441명, 80세 이상 923명)임 - 치명률 0.20% (80세 이상 3.83%)

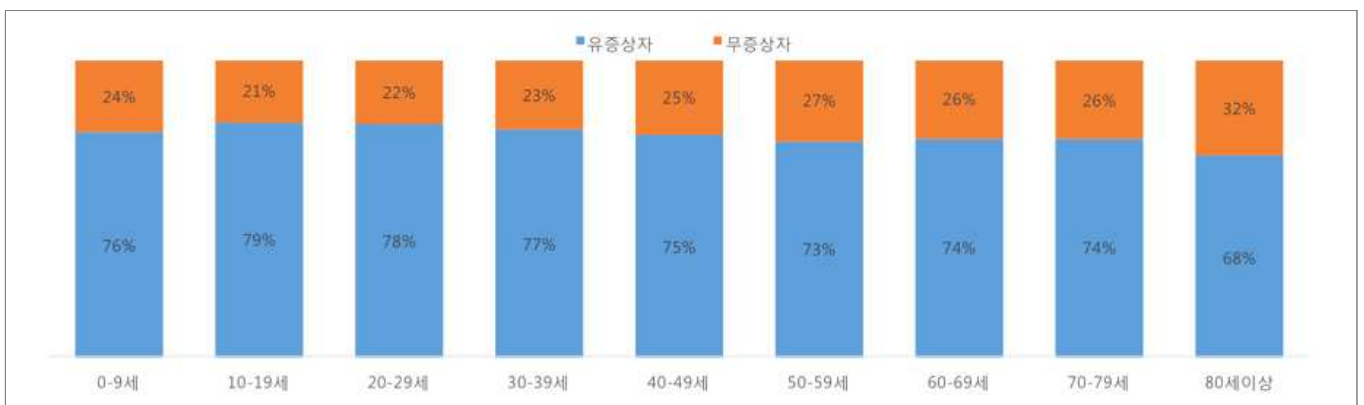
(단위: 명, %)

구분		무증상자	사망자
계		837,441 (100.0)	1,712 (0.20)
성별	남성	455,331 (54.4)	894 (0.20)
	여성	382,110 (45.6)	818 (0.21)
연령	0-9	77,064 (9.2)	1 (0.00)
	10-19	75,881 (9.1)	1 (0.00)
	20-29	130,674 (15.6)	7 (0.00)
	30-39	135,404 (16.2)	11 (0.01)
	40-49	132,493 (15.8)	34 (0.03)
	50-59	117,705 (14.1)	87 (0.07)
	60-69	97,314 (11.6)	207 (0.21)
	70-79	46,824 (5.6)	441 (0.94)
	80이상	24,082 (2.9)	923 (3.83)

※ 치명률= 사망자수/무증상 확진자수×100; 확진 당시 기초역학조사서 상 무증상자



<서울시 코로나19 주별 무증상 확진자 누적 현황(명, 보고일 기준)>



<서울시 코로나19 연령별 무증상 확진자 현황>

● 서울시 전체 선별진료소 지정 현황 (2022. 04. 26. 19시 서울시 일일상황보고 기준)

(단위 : 개소)

합계	자치구			의료기관					차량 이동식	이동 검체 채취반
	소계	보건소 내	보건소 외(상담소)	소계	국가지정	지역거점	국공립 병원	민간병원		
<b>83</b>	<b>37</b>	35	2	<b>46</b>	5	6	8	27	<b>0</b>	<b>0</b>

● 총괄 선별진료소 검체 운영 현황

(단위 : 건)

구 분	총 누계	주간 계	4.20.(수)	4.21.(목)	4.22.(금)	4.23.(토)	4.24.(일)	4.25.(월)	4.26.(화)
계	14,625,769	53,455	7,419	9,040	8,442	5,581	3,896	11,893	7,184
평 균	211,967.7	774.7	107.5	131.0	122.3	80.9	56.5	172.4	104.1

● 보건소 선별진료소(25개 자치구) 검체 검사 현황

(단위 : 건)

구 분	총 누계	주간 계	4.20.(수)	4.21.(목)	4.22.(금)	4.23.(토)	4.24.(일)	4.25.(월)	4.26.(화)
계	11,981,130	47,434	6,782	7,916	7,577	4,681	3,404	10,633	6,441
평 균	479,245.2	1,897.4	271.3	316.6	303.1	187.2	136.2	425.3	257.6
최고	강남구	송파구	송파구	송파구	금천구	강남구	강남구	송파구	송파구
	999,008	3,675	538	630	520	302	446	863	502
최저	양천구	강북구	구로구	종로구	강북구	구로구	종로구	종로구	강북구
	210,366	810	133	125	119	73	0	184	0

● 의료기관 선별진료소(44개소) 검체 검사 현황

(단위 : 건)

구 분	총 누계	주간 계	4.20.(수)	4.21.(목)	4.22.(금)	4.23.(토)	4.24.(일)	4.25.(월)	4.26.(화)
계	2,644,639	6,021	637	1,124	865	900	492	1,260	743
평 균	58,769.8	137	14.5	25.5	19.7	20.5	11.2	28.6	16.9
최고	아산병원	고려대	강북 삼성병원	희명 병원	고려대	고려대	고려대	고려대	강북 삼성병원
	638,995	442	47	109	95	94	56	99	45
최저	서울 동부병원	순천향대 부속병원	순천향대 부속병원 외 14개소	순천향대 부속병원 외 8개소	서울대학교 병원 외 21개소	순천향대 부속병원외 11개소	서울 의료원 외 15개소	순천향대 부속병원 외 10개소	순천향대 부속병원 외 13개소
	2,298	0	0	0	0	0	0	0	0

※ 의료기관 선별실적 24시 기준으로 수정 반영

## ● 국내 코로나19 확진자 현황

### ✓ 성별 분포 현황

\* 확진자 성별은 여성이 9,046,477명(52.9%)으로 남성 8,040,149명(47.1%) 보다 높은 비율을 차지함

### ✓ 연령별 분포 현황

\* 확진자의 연령대는 40대 2,646,252명(15.5%)으로 가장 많은 비율을 차지하였으며, 30대에서 2,516,971명(14.7%), 20대 2,454,489명(14.4%), 10대 2,249,012명(13.2%)순으로 나타남

### ✓ 지역별 분포 현황

\* 전국 확진자 17,086,626명 중 서울 지역 확진자는 3,458,306명으로 20.2%를 차지함

국내 코로나19 확진자 성별·연령별 발생현황 (4.27. 0시 기준, 누적 17,086,626명)

구분		금일 신규	(%)	확진자 누계	(%)	인구10만명당 발생률
계		76,787	(100.0)	17,086,626	(100.0)	33,089
성별	남성	35,142	(45.8)	8,040,149	(47.1)	31,228
	여성	41,645	(54.2)	9,046,477	(52.9)	34,939
연령	80세 이상	3,587	(4.7)	494,768	(2.9)	23,471
	70-79	5,268	(6.9)	812,167	(4.8)	21,861
	60-69	9,408	(12.3)	1,727,297	(10.1)	24,108
	50-59	10,630	(13.8)	2,098,677	(12.3)	24,304
	40-49	11,364	(14.8)	2,646,252	(15.5)	32,403
	30-39	11,331	(14.8)	2,516,971	(14.7)	37,436
	20-29	10,969	(14.3)	2,454,489	(14.4)	36,877
	10-19	7,164	(9.3)	2,249,012	(13.2)	47,757
	0-9	7,066	(9.2)	2,086,993	(12.2)	55,500

\* 성별·연령별 '20.1월 이후 누적 확진자수/성별·연령별 인구('21.12월 행정안전부 주민등록인구현황 기준)

※ 역학조사 결과 변동 가능, 코로나바이러스감염증-19 누리집(ncov.mohw.go.kr)에서 일자별 전체 확진자 현황 다운로드 가능

국내 코로나19 확진자 지역별 발생현황 (4.27. 0시 기준, 76,787명)

지역	금일 신규		확진자 누계	(%)	인구10만명당 발생률
	국내 발생	해외 유입			
서울	11,517	0	3,458,306	(20.2)	36,367
부산	3,027	0	1,044,893	(6.1)	31,187
대구	3,598	0	701,476	(4.1)	29,407
인천	3,624	0	1,025,404	(6.0)	34,779
광주	3,053	1	497,219	(2.9)	34,491
대전	2,719	1	475,513	(2.8)	32,743
울산	1,772	0	351,254	(2.1)	31,317
세종	589	0	129,525	(0.8)	34,828
경기	18,415	9	4,684,310	(27.4)	34,531
강원	2,955	1	474,786	(2.8)	30,860
충북	2,924	2	516,306	(3.0)	32,321
충남	3,692	0	666,569	(3.9)	31,453
전북	3,932	3	554,418	(3.2)	31,028
전남	3,634	1	549,086	(3.2)	29,959
경북	5,413	5	703,785	(4.1)	26,794
경남	4,649	4	1,022,759	(6.0)	30,860
제주	1,237	0	220,031	(1.3)	32,512
검역	0	10	10,986	(0.1)	-
총합계	76,750	37	17,086,626	(100.0)	33,089

※ 지역별 '20.1월 이후 누적 확진자수 / 지역별 인구('21.12월 행정안전부 주민등록인구현황 기준)

※※ 신고 기관 주소 환자 수에 대한 발생률로 실제 해당지역 발생률과 차이가 있음

# 해외 현황

## ● 국외 발생 현황

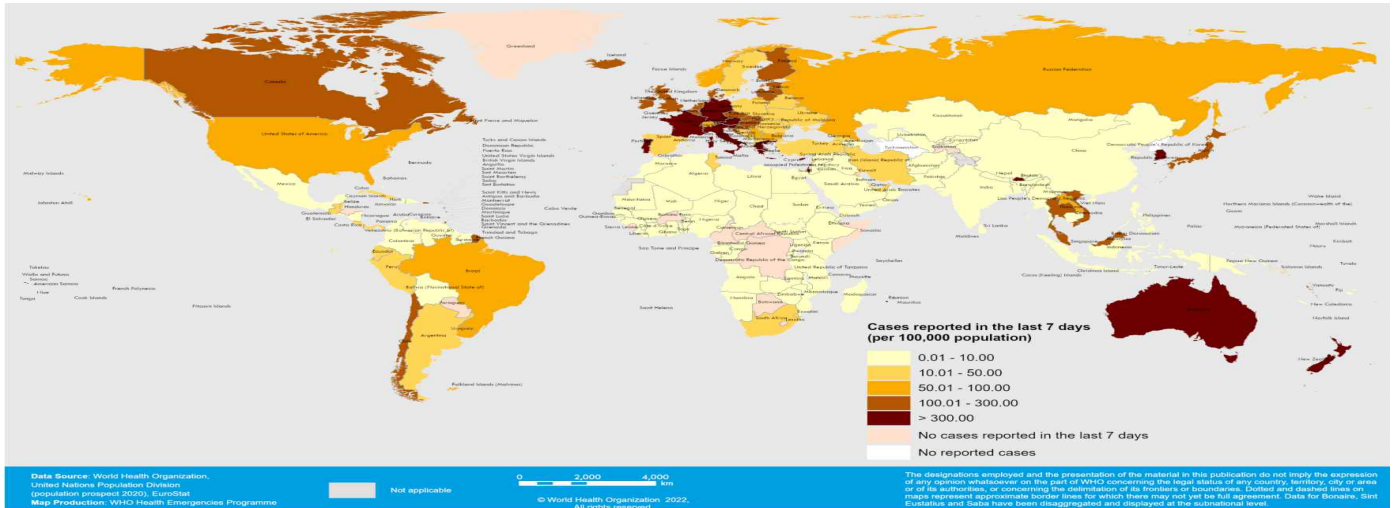
- 04. 27. 09시 까지 보고된 국외 총 확진자수는 **491,454,619명**으로 전일대비 **0.15% 증가**함
- 이 중 **6,201,907명** 사망하여 치명률은 **1.26%**로 확인됨

국외 코로나19 치명률 현황 (2022. 04. 27. 9시 최신기준) (출처) [질병관리청](#)

국가 및 지역	확진자수(%)		사망자수(%)		치명률(%)	증가율(%) *전일 대비
아시아	91,765,823	18.67%	1,037,537	16.73%	1.13%	0.15%
중동	23,552,938	4.79%	309,495	4.99%	1.31%	0.07%
아메리카	151,519,604	30.83%	2,712,352	43.73%	1.79%	0.05%
유럽	207,413,323	42.20%	1,947,053	31.39%	0.94%	0.22%
오세아니아	6,543,174	1.33%	9,328	0.15%	0.14%	1.00%
아프리카	8,154,612	1.66%	170,280	2.75%	2.09%	0.08%
기타	2,505,145	0.51%	15,862	0.26%	0.63%	0.28%
전세계	491,454,619	100.00%	6,201,907	100.00%	1.26%	0.15%

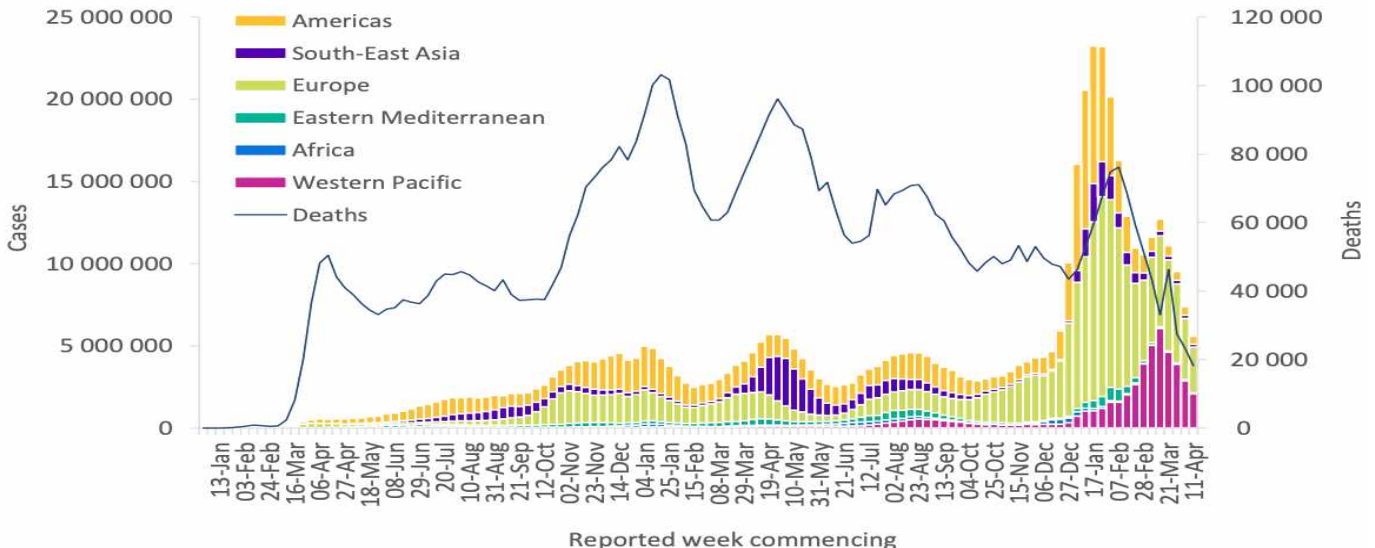
\* 치명률=사망자수/확진자수\*100, \*증가율=(당일확진자-전일확진자)/전일확진자\*100

- ※ '21.6.19부터 WHO 전 세계 주말 발생동향이 월요일(제네바 기준)에 게시되어 국외발생현황도 2.14일부터 월요일부터 금요일까지 제공됨을 알려드립니다.
- ※ **통계방식 변경(21.9.23.부터 적용)**: WHO Dashboard 통계자료 사용. 단, 한국은 보도참고자료, 중국은 중국위생건강위원회 자료 적용
- ※ **통계방식 변경(22.3.21.부터 적용)**: 홍콩정부의 확진자 집계 변경에 따라 Our world in data 자료 참고(추후 집계방식 변동에 따라 재변동 가능)
- ※ 최근(22.2월~3월) 전 세계 환자 재증가 등 유행 상황 변동으로 출처원(WHO 등)의 자료 불안정, 이를 감안한 자료해석 필요



국가별 지난 7일간 확진자 발생현황 (2022. 04. 17. 기준) (출처) [WHO Situation Report](#)

Figure 1. COVID-19 cases reported weekly by WHO Region, and global deaths, as of 17 April 2022\*\*



코로나19 주별 발생 현황 (2022. 04. 17. 기준) (출처) [WHO Situation Report](#)

# 일반관리군\* 재택치료 시 해야 할 일

(60세 이상, 그 외에 "먹는 치료제 투약 대상자"등 집중관리군을 제외한 자)

## ✓ 격리기간

접종여부 관계없이  
검체 채취일부터 7일  
(7일차 24시부터 해제)



## ✓ 건강관리

충분한 휴식과 수분섭취  
증상이 있을 시 해열제,  
종합감기약 등 복용



## ✓ 상담 및 치료 안내

### 치료 필요시

- ▶ 동네 병·의원, 호흡기전담 클리닉, 호흡기 진료 지정의료기관 등에서 전화 상담·처방을 받을 수 있습니다.

※ 전화 상담·처방은 1일 1회 가능(소아확진자의 경우 1일 2회), 본인부담금 없음  
건강보험심사평가원 누리집(www.hira.or.kr)에서 가까운 의료기관 확인 가능

- 대면 진료가 필요하면, 사전예약하고 단기외래진료센터를 방문할 수 있습니다.

※ 도보나 개인차량(본인 운전), 방역택시를 활용하여 진료센터로 이동 가능,  
이때는 반드시 KF94 마스크를 착용해야 함

### 약 처방 필요시

- ▶ 전화 상담·처방 후 지정 약국에서 조제된 약을 배송받거나 가족 중 공동격리자가 약 수령을 위한 외출이 가능합니다.

- 건강보험심사평가원 누리집(www.hira.or.kr)에서 재택치료자를 위한 처방의약품 조제·전달이 가능한 지정 약국 명단 확인 가능

### 야간 상담·진료 필요시

- ▶ 24시간 운영하는 재택치료 의료상담센터\*에 전화하여 상담과 처방이 가능합니다.

상담센터 연락처는 관할보건소에서 발송된 안내 문자를 참조

## 응급상황 발생 시 119 등에 연락하세요

## ✓ 격리해제 후 주의기간 3일

- ✓ 출근·등교 포함 외출 가능하나 KF94(또는 동급)마스크 상시 착용
- ✓ 감염 위험도 높은 시설(다중이용시설, 감염취약시설 등) 이용 제한 및 사적 모임 자제