

서울시 코로나19 대응 주요소식

THE DAILY NEWS REVIEW

2022. 04. 13. 수요일



1. 코로나19 발생 현황

신종 코로나바이러스감염증-19 상황판

구분	확진환자 현황		
	서울시	전 국	전세계
확진자	3,250,603 +33,076	15,830,644 +195,419	500,363,741
사망자	4,176 +24	20,034 +184	6,183,944

- 1) 서울시의 경우, '서울시 코로나19 발생동향' '22. 04. 13. 0시 기준
- 2) 질병청 공식발표 3,250,603명 (04. 13. 00:00 기준)
- 3) 전 세계의 경우, '2019-nCoV Global Cases (by Johns Hopkins CSSE)' '22. 04. 13. 07시 기준

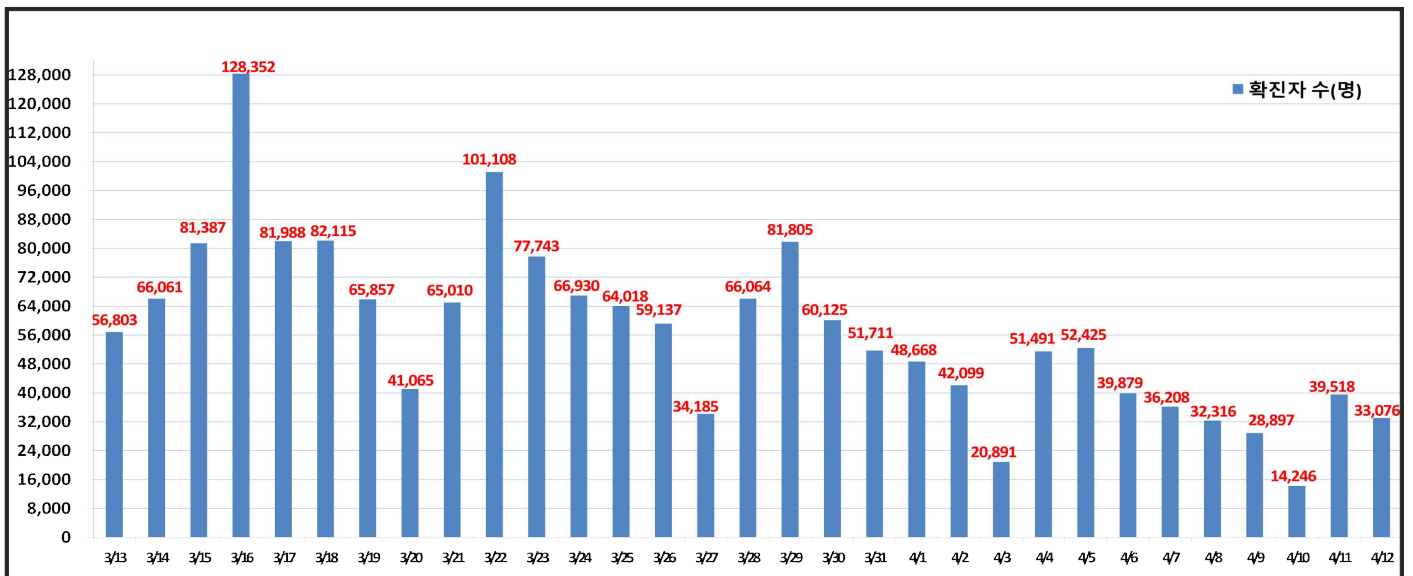
서울시 현황

- 서울시 신규 확진환자 33,076명, 누적 확진환자는 총 3,250,603명
- 우리나라 사망자는 총 20,034명으로 치명률은 0.13%이며, 서울시 사망자는 4,176명, 치명률은 0.13%으로 전국대비 동일하게 나타남
- 주요 발생원인별 현황 (2022. 04. 13. 0시 기준)

(단위: 명)

합 계	해외 유입	동작구 소재 요양병원 관련('22.3.)	동대문구 소재 정신병원 관련('22.3.)	강동구 소재 요양병원 관련('22.4.)	도봉구 소재 정신병원 관련('22.4.)	기타 집단 감염	기타 확진자 접촉	감염 경로 조사중
3,250,603 (+33,076)	5,551 (+0)	146 (+7)	136 (+7)	57 (+5)	13 (+4)	45,046 (+65)	546,730 (+198)	2,652,924 (+32,790)

일일 확진환자 현황

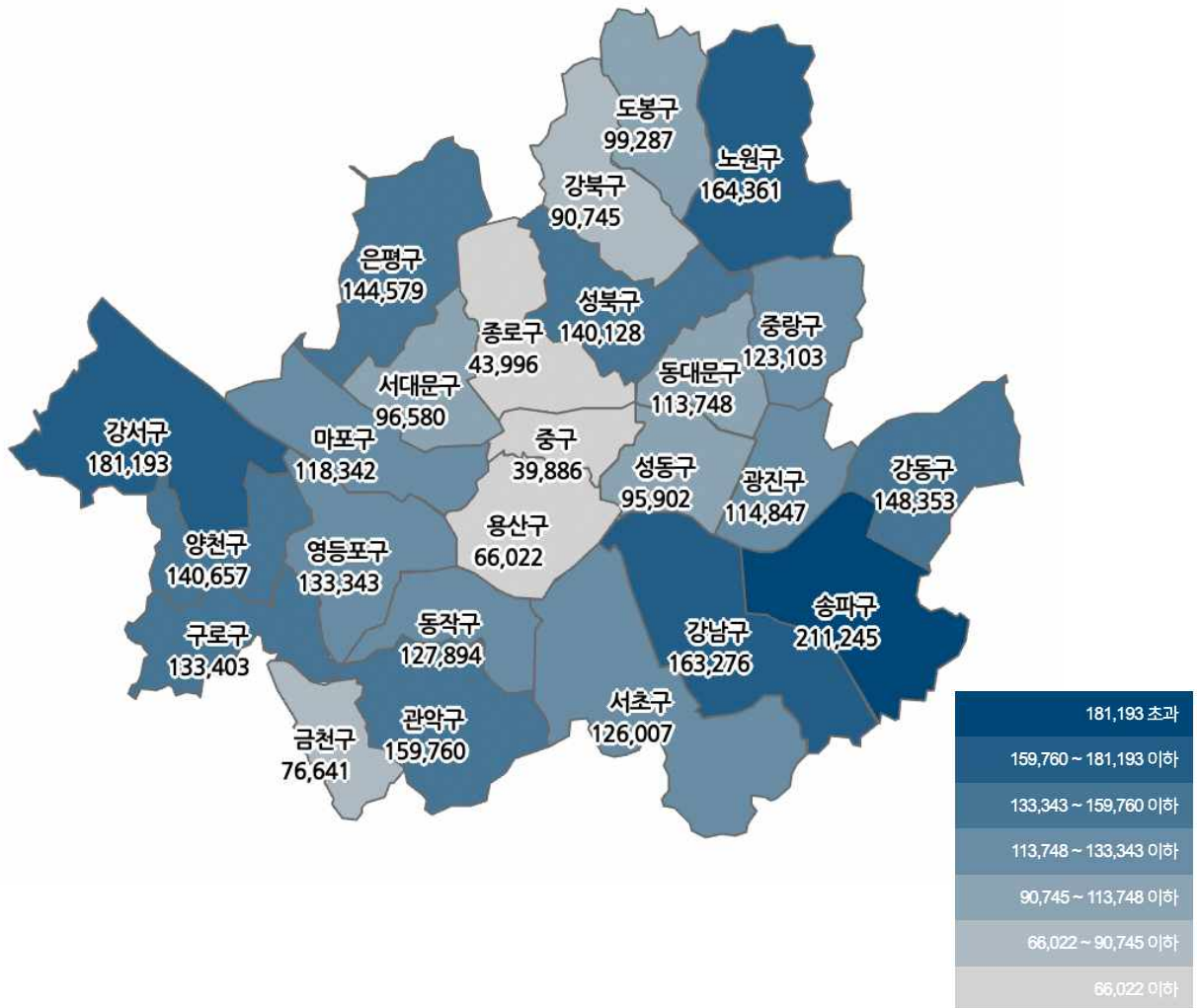


● 서울시 자치구별 확진환자 발생 현황

- 서울시 전체 확진자는 총 3,250,603명

거주지 기준(명): 송파 211,245, 강서 181,193, 노원 164,361, 강남 163,276, 관악 159,760, 강동 148,353, 은평 144,579, 양천 140,657, 성북 140,128, 구로 133,403, 영등포 133,343, 동작 127,894, 서초 126,007, 중랑 123,103, 마포 118,342, 광진 114,847, 동대문 113,748, 도봉 99,287, 서대문 96,580, 성동 95,902, 강북 90,745, 금천 76,641, 용산 66,022, 종로구 43,996, 중구 39,886, 기타 197,305(타시도 이관 등)

구분	합계	종로구	중구	용산구	성동구	광진구	동대문	중랑구	성북구	강북구	도봉구	노원구	은평구	서대문	마포구	양천구	강서구	구로구	금천구	영등포	동작구	관악구	서초구	강남구	송파구	강동구	기타
전일누계	3,217,527	43,609	39,559	65,406	95,034	113,575	112,739	121,983	138,721	89,921	98,307	162,838	142,784	95,708	117,085	139,061	179,214	132,014	75,863	131,986	126,574	158,122	124,654	161,673	209,160	146,917	195,020
4.12. 증가	33,076	387	327	616	868	1,272	1,009	1,120	1,407	824	980	1,523	1,795	872	1,257	1,596	1,979	1,389	778	1,357	1,320	1,638	1,353	1,603	2,085	1,436	2,285
합계	3,250,603	43,996	39,886	66,022	95,902	114,847	113,748	123,103	140,128	90,745	99,287	164,361	144,579	96,580	118,342	140,657	181,193	133,403	76,641	133,343	127,894	159,760	126,007	163,276	211,245	148,353	197,305

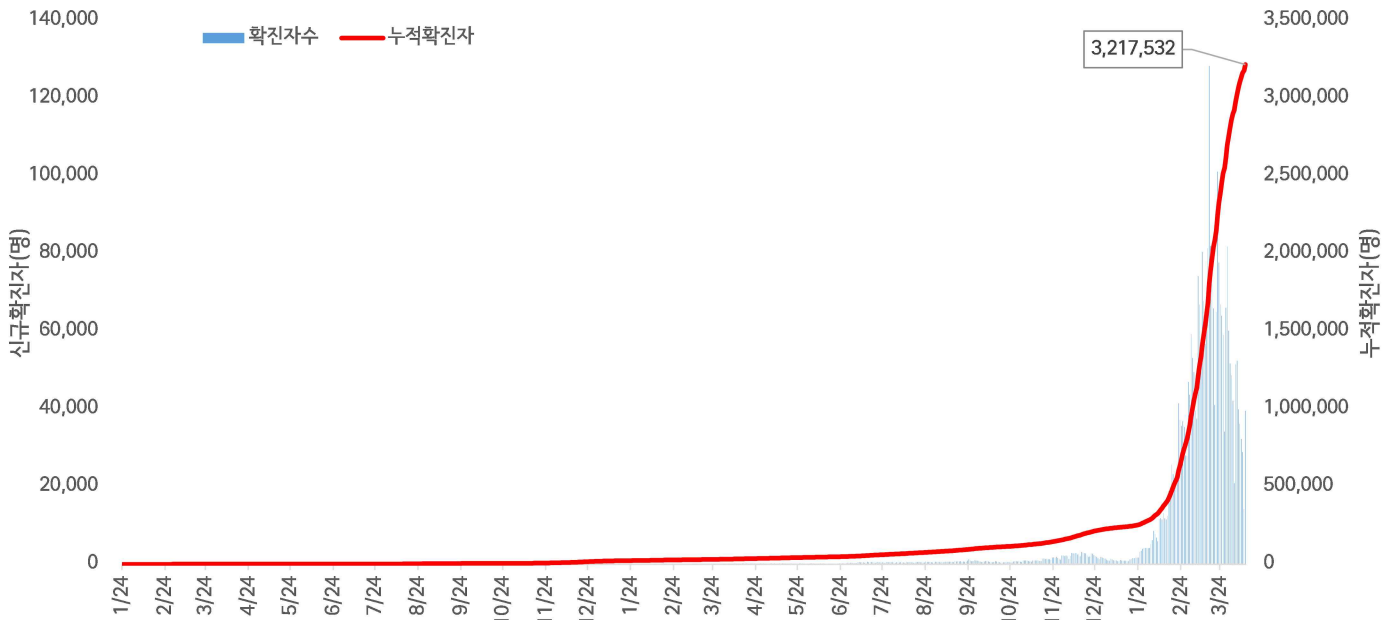


서울시 자치구별 확진자 총 누계 현황

● 서울시 코로나19 발생 현황 (2022. 04. 11. 24시 기준)

- 확진자 일별 발생 추이 및 누적 현황

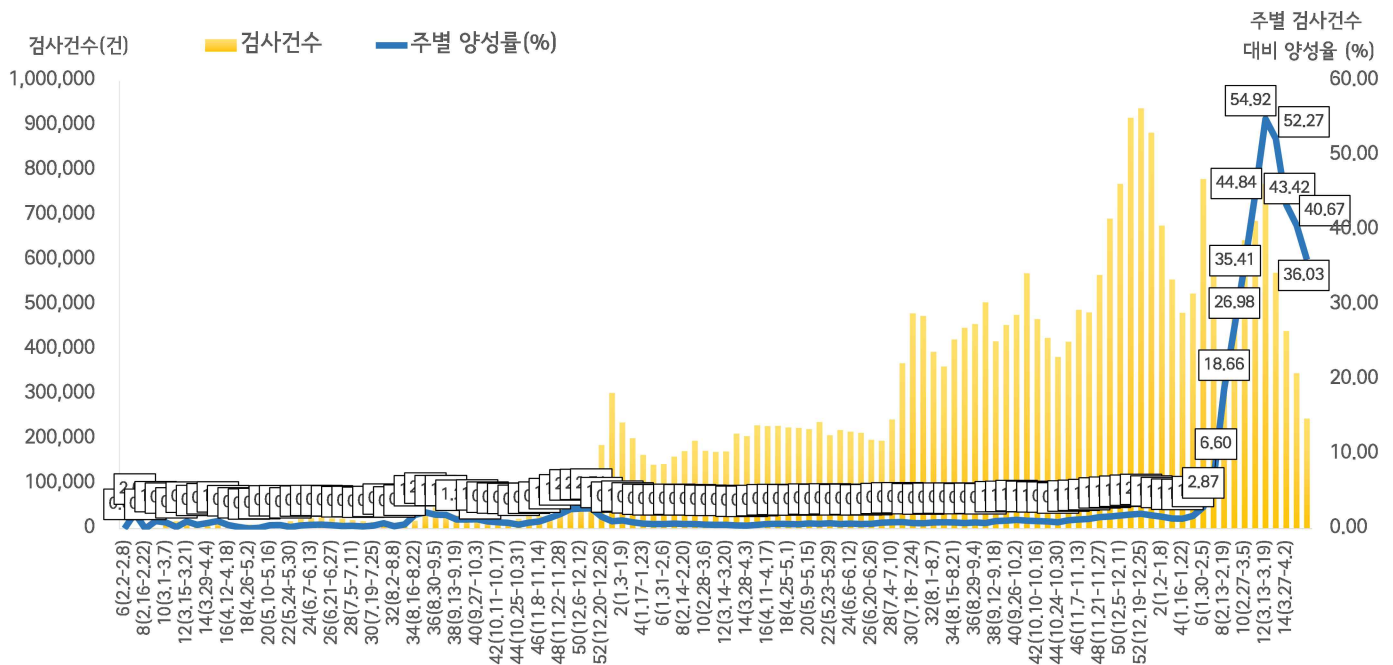
* 신규 확진자 39,518명, 누적환자 총 3,217,532명



<서울시 코로나19 신규 확진자 일별 발생추이 및 누적 현황(명, 보고일 기준)>

- 주별 PCR 검사건수 및 확진환자 양성률

* 금주 45,407건 중 18,502명 확진, 검사 수 대비 양성률 40.75%



서울시 코로나19 확진자 주별 검사현황 및 양성률

● 서울시 코로나19 사망자 현황 (2022. 04. 11. 24시 기준)

- 서울시 코로나19 누적 확진자 총 3,217,532명 중 사망 4,152명(0.13%)임

서울시 코로나19 사망자 일반적 특성표

(단위: 명)

구분		계	
총계		4,152	100.0%
성별	남	2,240	53.9%
	여	1,912	46.1%
연령*	0~9세	2	0.0%
	10~19세	0	0.0%
	20~29세	15	0.4%
	30~39세	23	0.6%
	40~49세	63	1.5%
	50~59세	206	5.0%
	60~69세	607	14.5%
	70~79세	1,165	28.1%
	≥ 80세	2,071	49.9%
	< 65세	549	13.2%
	≥ 65세	3,603	86.8%
진단소요일**	증상-확진	평균±표준편차	3.0 ± 3.6
		중위수 (범위)	2.0 (0-90)
	증상-사망	평균±표준편차	16.1 ± 13.0
		중위수 (범위)	13.0 (0-125)
	확진-사망	평균±표준편차	12.5 ± 12.3
		중위수 (범위)	9.0 (0-166)

※ 연령* 설정 시 사망당시 연령으로 산출

※ 진단소요일** 설정 시 사후에 확진된 446명은 제외하고 산출

● 인구학적 특성별 발생 현황 (2022. 04. 11. 24시 기준)

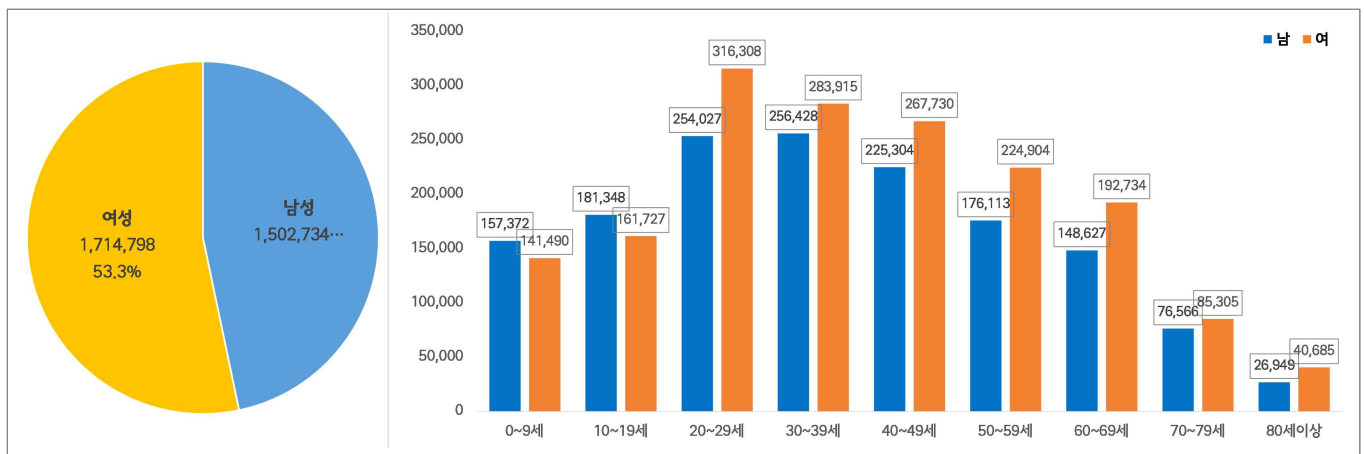
- (누적) 여성이 53.3%로 남성보다 높음, 20-50대가 62.3%임
- (최근 3개월) 일별 확진자수는 18,661.21명→64,739.58명→36,967.45명이며, 10만명당 확진자수는 5,526.98명→21,228.61명→4,301.32명임

(단위: 명, %)

구분		누적	2월 (2.1.-2.28.)	3월 (3.1.-3.31.)	4월 (4.1.-4.11.)
확진자수		3,217,532 (100.0)	522,514 (100.0)	2,006,927 (100.0)	406,642 (100.0)
일별 확진자수		3,977.17	18,661.21	64,739.58	36,967.45
10만명당 확진자수		34,033.99	5,526.98	21,228.61	4,301.32
성별	남성	1,502,734 (46.7)	248,369 (47.5)	926,104 (46.1)	184,501 (45.4)
	여성	1,714,798 (53.3)	274,145 (52.5)	1,080,823 (53.9)	222,141 (54.6)
연령	0-9	298,862 (9.3)	55,769 (10.7)	189,031 (9.5)	34,290 (8.4)
	10-19	343,075 (10.7)	61,826 (11.8)	213,741 (10.7)	39,771 (9.8)
	20-29	570,335 (17.7)	106,231 (20.3)	351,884 (17.5)	65,081 (16.0)
	30-39	540,343 (16.8)	90,455 (17.3)	339,256 (16.9)	67,913 (16.7)
	40-49	493,034 (15.3)	83,383 (16.0)	305,616 (15.2)	63,658 (15.7)
	50-59	401,017 (12.5)	59,620 (11.4)	248,912 (12.4)	53,048 (13.0)
	60-69	341,361 (10.6)	42,569 (8.1)	212,674 (10.6)	46,494 (11.4)
	70-79	161,871 (5.0)	16,037 (3.1)	102,987 (5.1)	25,146 (6.2)
	80이상	67,634 (2.1)	6,624 (1.3)	42,826 (2.1)	11,241 (2.8)
사망자		4,152 (0.13)	249 (0.05)	1,177 (0.06)	544 (0.13)

※ 치명률= 사망자수/확진자수 × 100 ※ 인구 10만명당 발생률은 통계청에서 제공하는 2021년 행정구역별 연앙인구 기준.

- 성별·연령별 분포 현황



< 성별/연령별 분포 >

- 최근 4주간 주별 발생현황(보고일 기준)

(단위: 명, %)

구분		3월 4주 (3.20.-3.26.)	3월 5주 (3.27.-4.2.)	4월 1주 (4.3.-4.9.)	4월 2주 中 2일 (4.10.-4.11.)
계		475,011	384,658	262,110	53,765
10만명당 확진자수		5,024.5	4,068.8	2,772.5	568.7
일평균 확진자수		67,858.7	54,951.1	37,444.3	26,882.5
성별	남성	216,870 (45.7)	175,114 (45.5)	118,580 (45.2)	24,688 (45.9)
	여성	258,141 (54.3)	209,544 (54.5)	143,530 (54.8)	29,077 (54.1)
연령	0-9	45,626 (9.5)	35,007 (9.1)	22,154 (8.6)	4,696 (8.7)
	10-19	49,829 (10.5)	39,734 (10.3)	25,763 (9.8)	5,160 (9.6)
	20-29	75,213 (15.8)	60,688 (15.8)	42,318 (16.1)	8,746 (16.3)
	30-39	79,575 (16.8)	64,500 (16.8)	43,900 (16.7)	9,509 (17.7)
	40-49	73,436 (15.5)	59,962 (15.6)	41,008 (15.6)	8,710 (16.2)
	50-59	60,053 (12.6)	48,948 (12.7)	33,741 (12.9)	7,028 (13.1)
	60-69	52,697 (11.1)	42,987 (11.2)	29,658 (11.3)	5,660 (10.5)
	70-79	26,885 (5.7)	22,811 (5.9)	16,204 (6.2)	2,957 (5.5)
	80이상	11,697 (2.5)	10,021 (2.6)	7,364 (2.8)	1,299 (2.4)
65세 이상		62,181 (13.1)	52,083 (13.5)	37,043 (14.1)	6,829 (12.7)
사망자 총계		313 (0.07)	342 (0.09)	357 (0.14)	82 (0.15)
무증상자		111,990 (23.6)	91,844 (23.9)	62,714 (23.9)	15,862 (29.5)

● 자치구별 발생 현황(발생구 기준) (2022. 04. 11. 24시 기준)

- 송파구 발생이 6.5%(209,161명)로 가장 높았으며, 강서구 5.6%(179,215명), 노원구 5.1%(162,839명) 순이었음
- 인구 10만명당 확진자수는 영등포구가 35,437.86명으로 가장 많았고, 동대문구 33,646.80명, 광진구 33,503.89명 순이었음

구분	누적			금일 신규		
	확진자수(명)	분율(%)	10만명당 확진자수*	확진자수(명)	분율(%)	10만명당 확진자수*
종로구	43,608	(1.4)	30,544.87	529	(1.3)	370.53
중구	39,559	(1.2)	32,847.99	486	(1.2)	403.55
용산구	65,406	(2.0)	29,949.79	826	(2.1)	378.23
성동구	95,034	(3.0)	33,294.68	1,226	(3.1)	429.52
광진구	113,575	(3.5)	33,503.89	1,144	(2.9)	337.47
동대문구	112,739	(3.5)	33,646.80	1,395	(3.5)	416.34
중랑구	121,983	(3.8)	31,551.42	1,549	(3.9)	400.66
성북구	138,723	(4.3)	32,426.39	1,720	(4.4)	402.05
강북구	89,921	(2.8)	30,048.94	1,164	(2.9)	388.97
도봉구	98,307	(3.1)	30,934.14	1,273	(3.2)	400.57
노원구	162,839	(5.1)	31,787.45	2,146	(5.4)	418.92
은평구	142,784	(4.4)	30,387.56	1,276	(3.2)	271.56
서대문구	95,708	(3.0)	31,571.74	1,130	(2.9)	372.76
마포구	117,086	(3.6)	32,147.10	1,452	(3.7)	398.66
양천구	139,061	(4.3)	31,151.80	1,663	(4.2)	372.54
강서구	179,215	(5.6)	31,352.45	2,561	(6.5)	448.03
구로구	132,014	(4.1)	33,266.05	1,701	(4.3)	428.63
금천구	75,863	(2.4)	33,229.60	993	(2.5)	434.95
영등포구	131,986	(4.1)	35,437.86	1,774	(4.5)	476.31
동작구	126,574	(3.9)	33,000.01	1,606	(4.1)	418.71
관악구	158,122	(4.9)	32,656.51	1,992	(5.0)	411.40
서초구	124,654	(3.9)	30,297.37	1,358	(3.4)	330.06
강남구	161,673	(5.0)	30,761.46	1,993	(5.0)	379.21
송파구	209,161	(6.5)	31,913.73	2,471	(6.3)	377.02
강동구	146,917	(4.6)	32,213.77	1,828	(4.6)	400.82

※ 분율=자치구 확진자 수/서울시 확진자 수×100

※ 인구 10만명당 확진자수는 통계청에서 제공하는 2021년 행정구역별 연앙인구를 기준으로 함(기타 195,020명 제외)

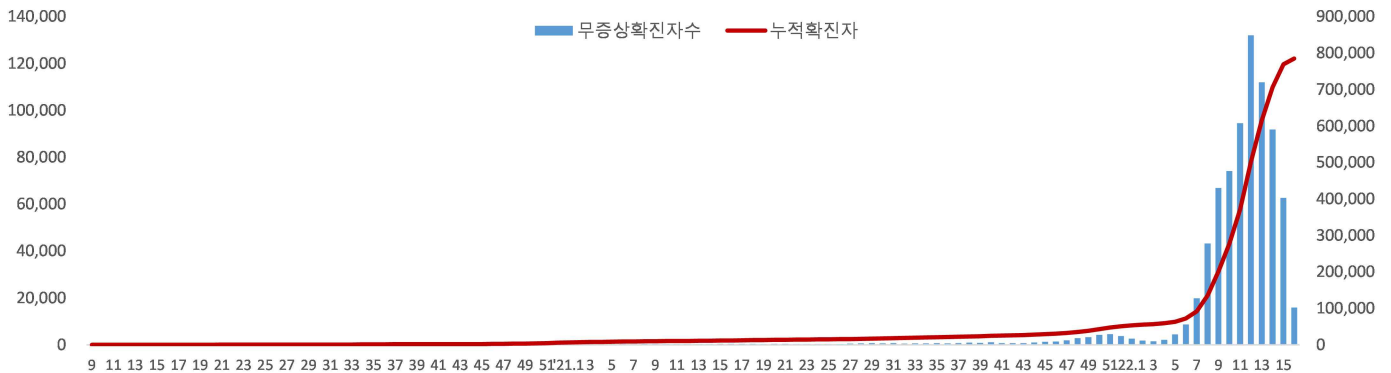
● 무증상자 발생현황 (2022. 04. 11. 24시 기준)

- 전체 무증상자는 785,290명이며, 남성이 54.5%로 여성보다 높음
- 무증상 확진자 중 20-50대가 61.4%이며, 사망 1,550명(10세 미만 1명, 20대 6명, 30대 10명, 40대 31명, 50대 78명, 60대 181명, 70대 397명, 80세 이상 846명)임 - 치명률 0.20% (80세 이상 3.80%)

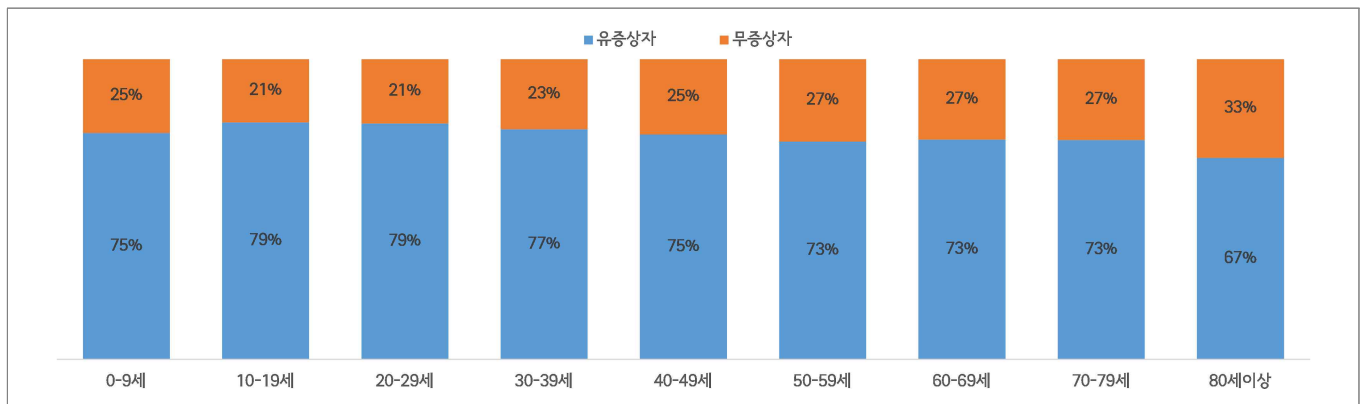
(단위: 명, %)

구분		무증상자	사망자
계		785,290 (100.0)	1,550 (0.20)
성별	남성	427,696 (54.5)	802 (0.19)
	여성	357,594 (45.5)	748 (0.21)
연령	0-9	73,394 (9.4)	1 (0.00)
	10-19	72,277 (9.2)	0 (0.00)
	20-29	122,406 (15.6)	6 (0.00)
	30-39	126,039 (16.0)	10 (0.01)
	40-49	123,716 (15.8)	31 (0.03)
	50-59	110,141 (14.0)	78 (0.07)
	60-69	91,426 (11.6)	181 (0.20)
	70-79	43,641 (5.6)	397 (0.91)
	80이상	22,250 (2.8)	846 (3.80)

※ 치명률= 사망자수/무증상 확진자수×100; 확진 당시 기초역학조사서 상 무증상자



<서울시 코로나19 주별 무증상 확진자 누적 현황(명, 보고일 기준)>



<서울시 코로나19 연령별 무증상 확진자 현황>

● **접촉자 관리 현황** (2022. 04. 11. 24시 기준)

- 서울시 관리 누적 접촉자는 1,219,266명으로, 그 중 검사결과 양성으로 확진된 사례는 42.2%(514,650명)임

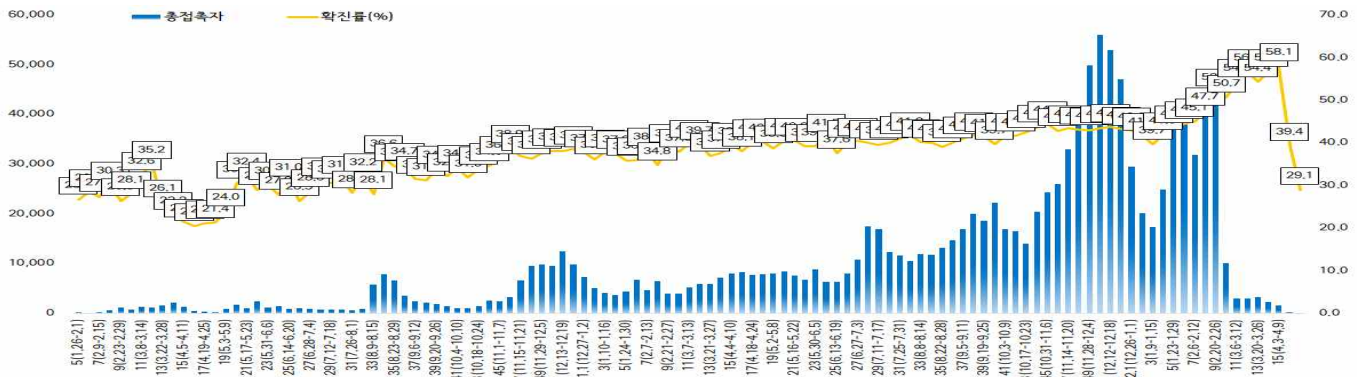
서울시 성별, 연령별 코로나19 접촉자 분포 현황

(단위: 명)

구분	합계	성별		연령(세)								
		남	여	0-9	10-19	20-29	30-39	40-49	50-59	60-69	70-79	80이상
누계	1,219,266	605,149	614,117	156,864	206,663	180,456	169,432	171,968	161,087	105,076	41,881	25,839
(%)	(100.0)	(49.6)	(50.4)	(12.9)	(16.9)	(14.8)	(13.9)	(14.1)	(13.2)	(8.6)	(3.4)	(2.2)
확진자	514,650	241,302	273,348	88,056	100,501	71,727	69,382	70,153	53,125	36,250	14,973	10,483
(%)	(42.2)	(39.9)	(44.5)	(56.1)	(48.6)	(39.7)	(40.9)	(40.8)	(33.0)	(34.5)	(35.8)	(40.6)

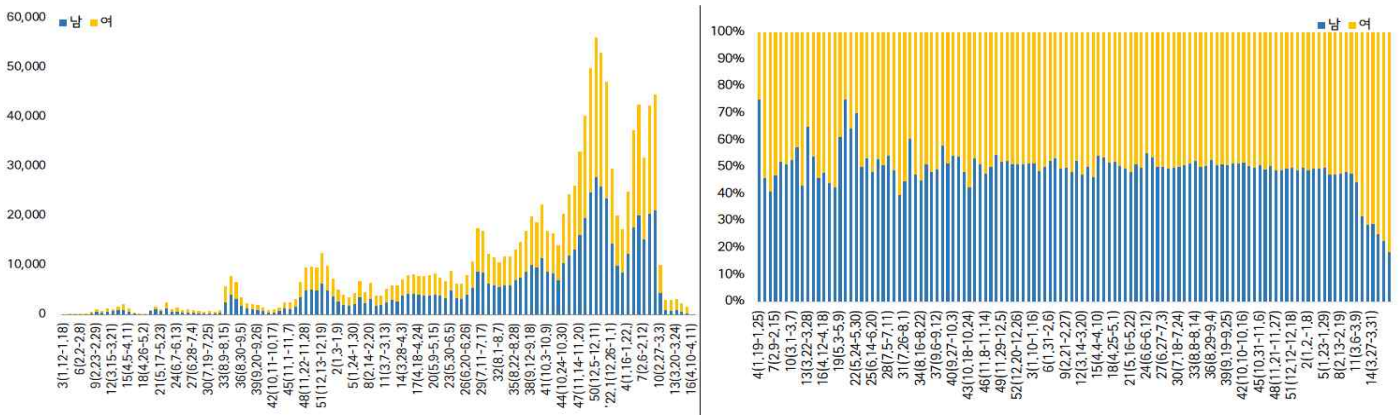
※ 접촉자 중 확진자수(명,%)는 질병보건통합관리시스템(is.cdc.go.kr)에 등록된 접촉자 데이터를 기준으로 함.

- **주별 접촉자 발생 현황**



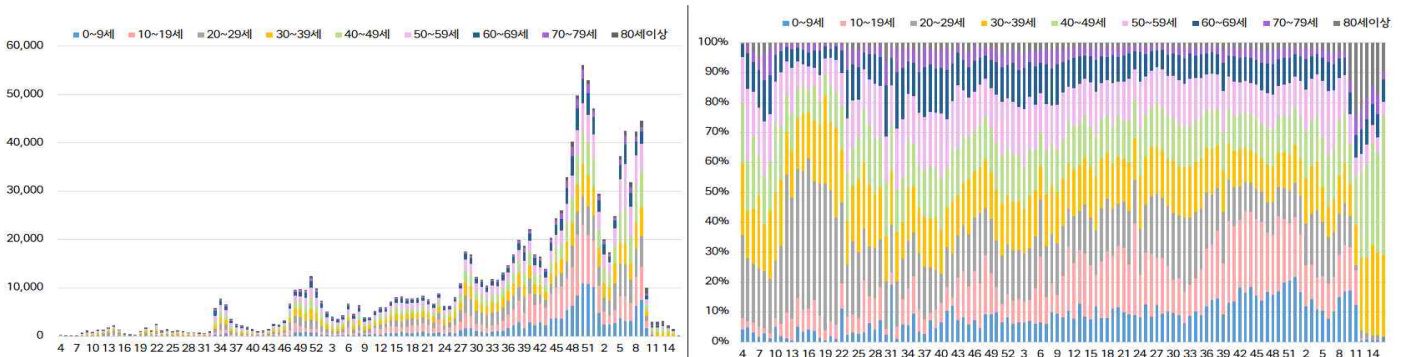
서울시 코로나19 주별 접촉자 현황 및 확진율(명, %, 최종접촉일 기준)

- **성별 접촉자 발생 현황**



<서울시 코로나19 성별 분포(명, %, 최종접촉일 기준)>

- **연령별 접촉자 발생 현황**



서울시 코로나19 연령별 분포(명, %, 최종접촉일 기준)

● 서울시 전체 선별진료소 지정 현황 (2022. 04. 12. 19시 서울시 일일상황보고 기준)

(단위 : 개소)

합계	자치구			의료기관					차량 이동식	이동 검체 채취반
	소계	보건소 내	보건소 외(상담소)	소계	국가지정	지역거점	국공립 병원	민간병원		
83	37	35	2	46	5	6	8	27	0	0

● 총괄 선별진료소 검체 운영 현황

(단위 : 건)

구 분	총 누계	주간 계	4.6.(수)	4.7.(목)	4.8.(금)	4.9.(토)	4.10.(일)	4.11.(월)	4.12.(화)
계	14,513,075	106,106	18,658	16,807	17,661	11,302	9,216	19,415	13,047
평 균	210,334.4	1,537.8	270.4	243.6	256.0	163.8	133.6	281.4	189.1

● 보건소 선별진료소(25개 자치구) 검체 검사 현황

(단위 : 건)

구 분	총 누계	주간 계	4.6.(수)	4.7.(목)	4.8.(금)	4.9.(토)	4.10.(일)	4.11.(월)	4.12.(화)
계	11,875,008	89,711	14,771	14,664	15,869	9,233	7,670	16,488	11,016
평 균	475,000.3	3,588.4	590.8	586.6	634.8	369.3	306.8	659.5	440.6
최고	강남구	강동구	송파구	송파구	강동구	성동구	송파구	송파구	강동구
	991,703	7,076	1,031	1,249	2,934	731	847	1,275	969
최저	영천구	종로구	종로구	종로구	종로구	종로구	종로구	강북구	종로구
	208,088	1,361	261	212	260	127	0	303	174

● 의료기관 선별진료소(44개소) 검체 검사 현황

(단위 : 건)

구 분	총 누계	주간 계	4.6.(수)	4.7.(목)	4.8.(금)	4.9.(토)	4.10.(일)	4.11.(월)	4.12.(화)
계	2,638,067	16,395	3,887	2,143	1,792	2,069	1,546	2,927	2,031
평 균	58,623.7	373	88.3	48.7	40.7	47.0	35.1	66.5	46.2
최고	아산병원	아산병원	희명병원	양자병원	아산병원	양자병원	양자병원	아산병원	고려대병원
	633,701	703	218	129	143	118	150	159	115
최저	서울시 동부병원	순천향대 부속병원	순천향대 부속병원 외 8개소	서울대병원 외 15개소	순천향대 부속병원 외 16개소	순천향대 부속병원 외 10개소	순천향대 부속병원 외 14개소	순천향대 부속병원 외 13개소	순천향대 부속병원 외 8개소
	2298	0	0	0	0	0	0	0	0

※ 의료기관 선별실적 24시 기준으로 수정 반영

국내 현황

● 국내 코로나19 확진자 현황

✓ 성별 분포 현황

* 확진자 성별은 여성이 8,364,613명(52.8%)으로 남성 7,466,031명(47.2%) 보다 높은 비율을 차지함

✓ 연령별 분포 현황

* 확진자의 연령대는 40대 2,454,789명(15.5%)으로 가장 많은 비율을 차지하였으며, 30대에서 2,333,469명(14.7%), 20대 2,283,724명(14.4%), 10대 2,117,417명(13.4%)순으로 나타남

✓ 지역별 분포 현황

* 전국 확진자 15,830,644명 중 서울 지역 확진자는 3,250,603명으로 20.5%를 차지함

국내 코로나19 확진자 성별·연령별 발생현황 (4.13. 0시 기준, 누적 15,830,644명)

구분		금일 신규	(%)	확진자 누계	(%)	인구10만명당 발생률
계		195,419	(100.0)	15,830,644	(100.0)	30,656
성별	남성	90,066	(46.1)	7,466,031	(47.2)	28,998
	여성	105,353	(53.9)	8,364,613	(52.8)	32,306
연령	80세 이상	8,617	(4.4)	445,454	(2.8)	21,132
	70-79	11,752	(6.0)	730,517	(4.6)	19,664
	60-69	21,552	(11.0)	1,578,171	(10.0)	22,027
	50-59	25,647	(13.1)	1,927,292	(12.2)	22,319
	40-49	29,336	(15.0)	2,454,789	(15.5)	30,058
	30-39	28,698	(14.7)	2,333,469	(14.7)	34,707
	20-29	27,275	(14.0)	2,283,724	(14.4)	34,311
	10-19	22,957	(11.7)	2,117,417	(13.4)	44,962
	0-9	19,585	(10.0)	1,959,811	(12.4)	52,118

* 성별·연령별 '20.1월 이후 누적 확진자수/성별·연령별 인구('21.12월 행정안전부 주민등록인구현황 기준)

※ 역학조사 결과 변동 가능, 코로나바이러스감염증-19 누리집(ncov.mohw.go.kr)에서 일자별 전체 확진자 현황 다운로드 가능

국내 코로나19 확진자 지역별 발생현황 (4.13. 0시 기준, 195,419명)

지역	금일 신규		확진자 누계	(%)	인구10만명당 발생률
	국내 발생	해외 유입			
서울	33,076	0	3,250,603	(20.5)	34,183
부산	6,369	0	996,598	(6.3)	29,746
대구	8,357	0	641,753	(4.1)	26,903
인천	9,667	0	960,706	(6.1)	32,584
광주	7,403	5	452,033	(2.9)	31,356
대전	6,512	4	431,914	(2.7)	29,741
울산	4,051	0	324,087	(2.0)	28,895
세종	1,389	0	118,232	(0.7)	31,792
경기	51,796	0	4,367,498	(27.6)	32,196
강원	7,243	0	428,048	(2.7)	27,823
충북	7,407	0	469,524	(3.0)	29,393
충남	9,245	0	605,896	(3.8)	28,590
전북	8,002	3	499,558	(3.2)	27,957
전남	8,446	1	491,166	(3.1)	26,799
경북	12,060	3	630,845	(4.0)	24,017
경남	11,336	4	949,038	(6.0)	28,636
제주	3,023	0	202,286	(1.3)	29,890
검역	0	17	10,859	(0.1)	-
총합계	195,382	37	15,830,644	(100.0)	30,656

※ 지역별 '20.1월 이후 누적 확진자수 / 지역별 인구('21.12월 행정안전부 주민등록인구현황 기준)

※※ 신고 기관 주소 환자 수에 대한 발생률로 실제 해당지역 발생률과 차이가 있음

해외 현황

● 국외 발생 현황

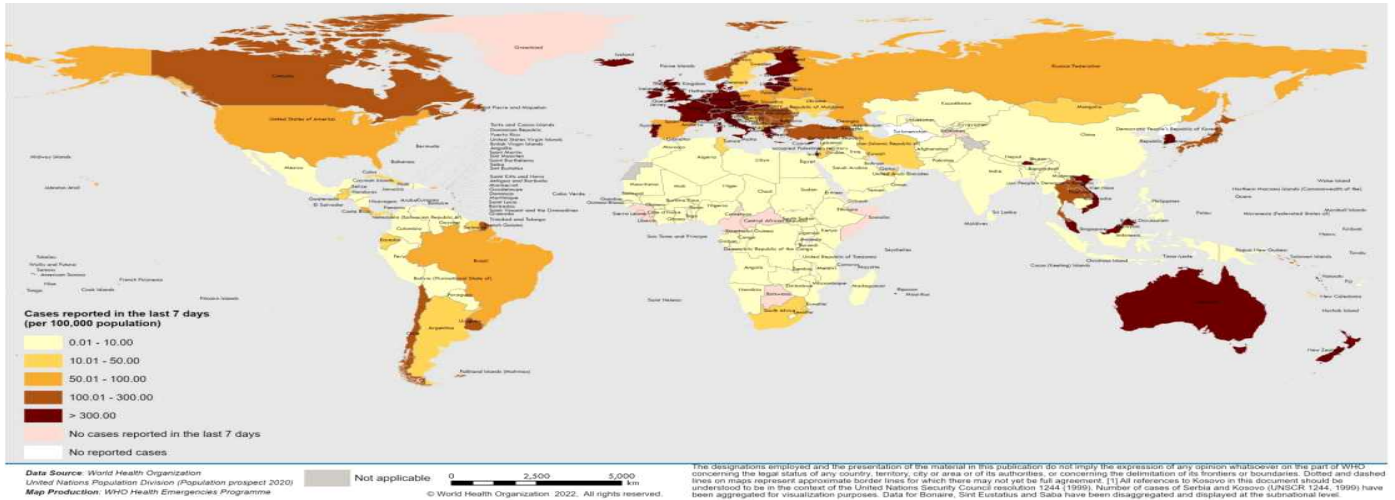
- 04. 13. 09시 까지 보고된 국외 총 확진자수는 **482,746,814명**으로 전일대비 **0.14% 증가**함
- 이 중 **6,161,967명** 사망하여 치명률은 **1.28%**로 확인됨

국외 코로나19 치명률 현황 (2022. 04. 13. 9시 최신기준) (출처) [질병관리청](#)

국가 및 지역	확진자수(%)		사망자수(%)		치명률(%)	증가율(%) *전일 대비
아시아	90,264,248	18.70%	1,031,240	16.74%	1.14%	0.14%
중동	23,451,260	4.86%	308,759	5.01%	1.32%	0.06%
아메리카	150,512,885	31.18%	2,702,466	43.86%	1.80%	0.04%
유럽	202,187,484	41.88%	1,925,120	31.24%	0.95%	0.22%
오세아니아	5,834,233	1.21%	8,677	0.14%	0.15%	0.94%
아프리카	8,067,918	1.67%	169,924	2.76%	2.11%	0.02%
기타	2,428,786	0.50%	15,781	0.26%	0.65%	0.06%
전세계	482,746,814	100.00%	6,161,967	100.00%	1.28%	0.14%

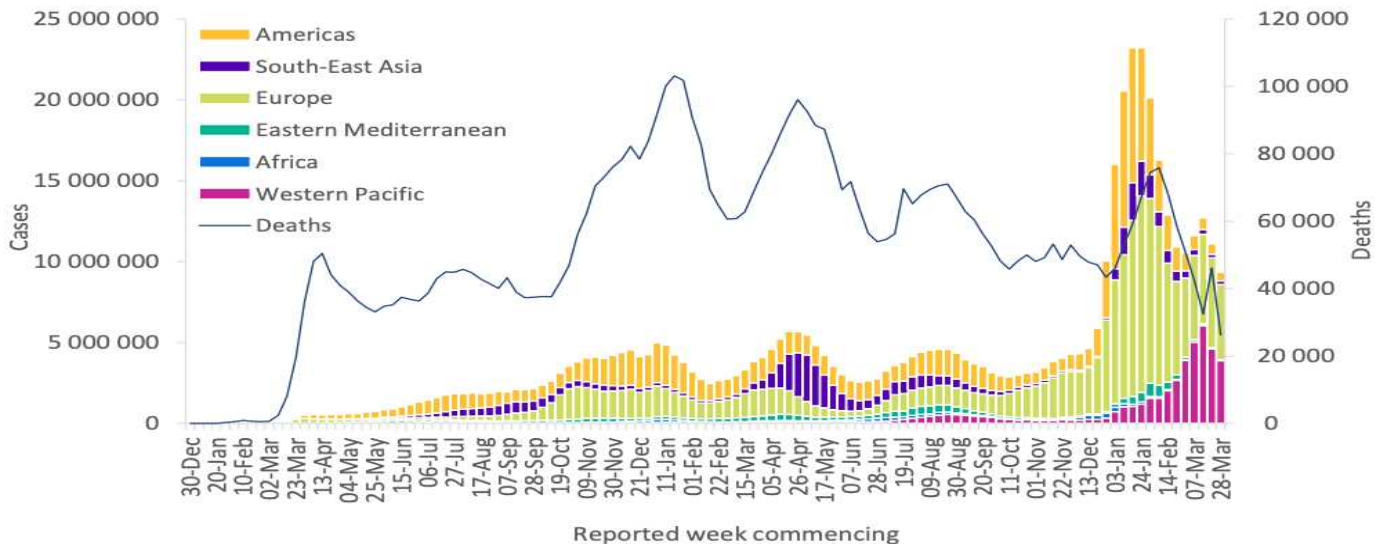
* 치명률=사망자수/확진자수*100, *증가율=(당일확진자-전일확진자)/전일확진자*100

- ※ '21.6.19부터 WHO 전 세계 주말 발생동향이 월요일(제네바 기준)에 게시되어 국외발생현황도 2.14일부터 월요일부터 금요일까지 제공됨을 알려드립니다.
- ※ 통계방식 변경(21.9.23.부터 적용): WHO Dashboard 통계자료 사용. 단, 한국은 보도참고자료, 중국은 중국위생건강위원회 자료 적용
- ※ 통계방식 변경(22.3.21.부터 적용): 홍콩정부의 확진자 집계 변경에 따라 Our world in data 자료 참고(추후 집계방식 변동에 따라 재변동 가능)
- ※ 최근(22.2월~3월) 전 세계 환자 재증가 등 유행 상황 변동으로 출처원(WHO 등)의 자료 불안정, 이를 감안한 자료해석 필요



국가별 지난 7일간 확진자 발생현황 (2022. 04. 03. 기준) (출처) [WHO Situation Report](#)

Figure 1. COVID-19 cases reported weekly by WHO Region, and global deaths, as of 3 April 2022**



코로나19 주별 발생 현황 (2022. 04. 03. 기준) (출처) [WHO Situation Report](#)

일반관리군* 재택치료 시 해야 할 일

(60세 이상, 그 외에 "먹는 치료제 투약 대상자"등 집중관리군을 제외한 자)

✓ 격리기간

접종여부 관계없이
검체 채취일부터 7일
(7일차 24시부터 해제)



✓ 건강관리

충분한 휴식과 수분섭취
증상이 있을 시 해열제,
종합감기약 등 복용



✓ 상담 및 치료 안내

치료 필요시

- ▶ 동네 병·의원, 호흡기전담 클리닉, 호흡기 진료 지정의료기관 등에서 전화 상담·처방을 받을 수 있습니다.

※ 전화 상담·처방은 1일 1회 가능(소아확진자의 경우 1일 2회), 본인부담금 없음
건강보험심사평가원 누리집(www.hira.or.kr)에서 가까운 의료기관 확인 가능

- 대면 진료가 필요하면, 사전예약하고 단기외래진료센터를 방문할 수 있습니다.

※ 도보나 개인차량(본인 운전), 방역택시를 활용하여 진료센터로 이동 가능,
이때는 반드시 KF94 마스크를 착용해야 함

약 처방 필요시

- ▶ 전화 상담·처방 후 지정 약국에서 조제된 약을 배송받거나 가족 중 공동격리자가 약 수령을 위한 외출이 가능합니다.

- 건강보험심사평가원 누리집(www.hira.or.kr)에서 재택치료자를 위한 처방의약품 조제·전달이 가능한 지정 약국 명단 확인 가능

야간 상담·진료 필요시

- ▶ 24시간 운영하는 재택치료 의료상담센터*에 전화하여 상담과 처방이 가능합니다.

상담센터 연락처는 관할보건소에서 발송된 안내 문자를 참조

응급상황 발생 시 119 등에 연락하세요

✓ 격리해제 후 주의기간 3일

- ✓ 출근·등교 포함 외출 가능하나 KF94(또는 동급)마스크 상시 착용
- ✓ 감염 위험도 높은 시설(다중이용시설, 감염취약시설 등) 이용 제한 및 사적 모임 자제