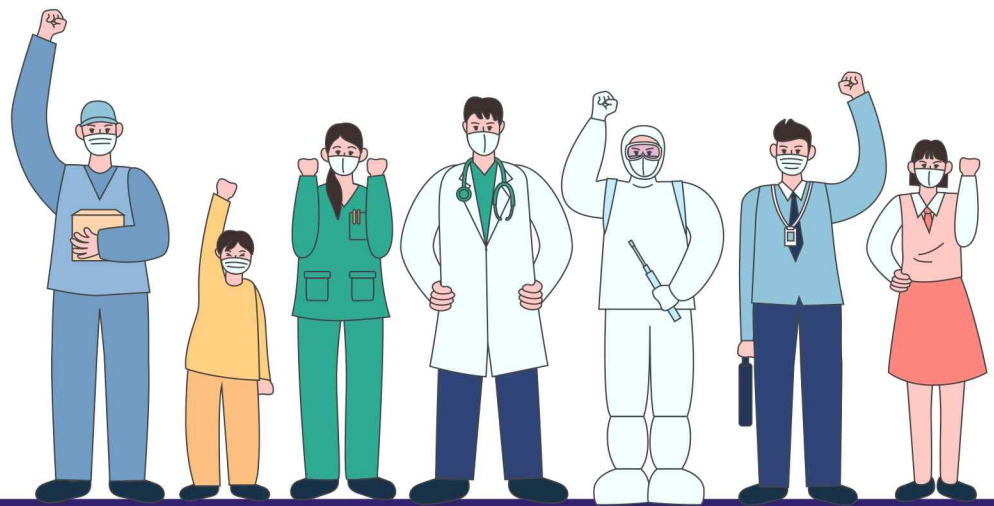


# 서울시 코로나19 대응 주요소식

THE DAILY NEWS REVIEW

2022. 04. 11. 월요일



# 1. 코로나19 발생 현황

## 신종 코로나바이러스감염증-19 상황판

구분	확진환자 현황		
	서울시	전 국	전세계
확진자	3,178,037 +14,247	15,424,598 +90,928	498,154,313 -
사망자	4,116 +46	19,676 +258	6,176,420 -

- 1) 서울시의 경우, '서울시 코로나19 발생동향' '22. 04. 11. 0시 기준
- 2) 질병청 공식발표 3,178,037명 (04. 11. 00:00 기준)
- 3) 전 세계의 경우, '2019-nCoV Global Cases (by Johns Hopkins CSSE)' '22. 04. 10. 10시 기준

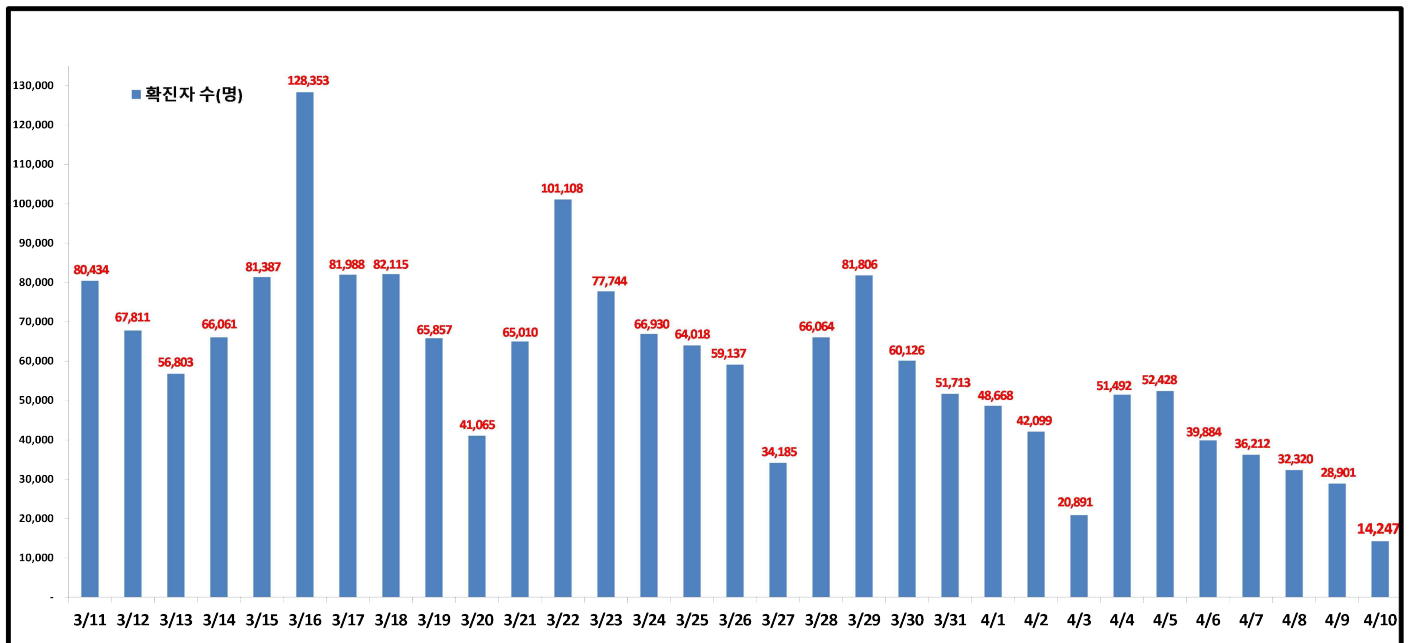
### 서울시 현황

- 서울시 신규 확진환자 14,247명, 누적 확진환자는 총 3,178,037명
- 우리나라 사망자는 총 19,676명으로 치명률은 0.13%이며, 서울시 사망자는 4,116명, 치명률은 0.13%으로 전국대비 동일하게 나타남
- 주요 발생원인별 현황 (2022. 04. 11. 0시 기준)

(단위: 명)

합 계	해외 유입	동대문구 소재 정신병원 관련('22.4.)	강서구 소재 요양병원 관련('22.3.)	영등포구 소재 요양병원 관련('22.3.(4))	강북구 소재 요양병원 관련('22.3.(2))	기타 집단 감염	기타 확진자 접촉	감염 경로 조사중
3,178,037 (+14,247)	5,551 (+0)	93 (+34)	205 (+15)	275 (+14)	247 (+7)	45,022 (+80)	546,449 (+154)	2,580,195 (+13,943)

### 일일 확진환자 현황

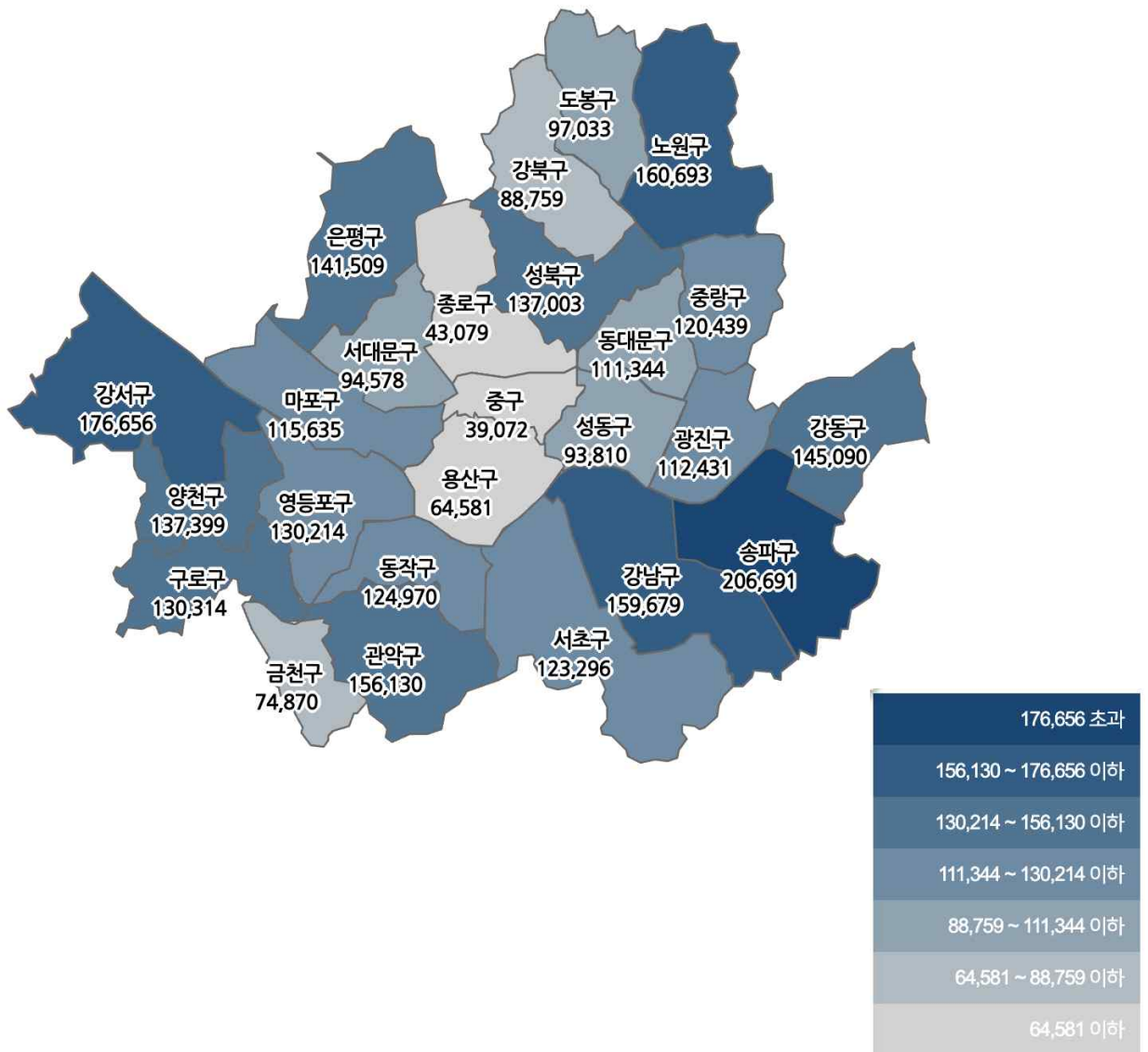


● 서울시 자치구별 확진환자 발생 현황

- 서울시 전체 확진자는 총 3,178,037명

거주지 기준(명): 송파 206,691, 강서 176,656, 노원 160,693, 강남 159,679, 관악 156,130, 강동 145,090, 은평 141,509, 양천 137,399, 성북 137,003, 구로 130,314, 영등포 130,214, 동작 124,970, 서초 123,296, 중랑 120,439, 마포 115,635, 광진 112,431, 동대문 111,344, 도봉 97,033, 서대문 94,578, 성동 93,810, 강북 88,759, 금천 74,870, 용산 64,581, 종로구 43,079, 중구 39,072, 기타 192,762(타시도 이관 등)

구 분	합 계	종로구	중 구	용산구	성동구	광진구	동대문	중랑구	성북구	강북구	도봉구	노원구	은평구	서대문	마포구	양천구	강서구	구로구	금천구	영등포	동작구	관악구	서초구	강남구	송파구	강동구	기 타
전일누계	3,163,790	43,073	39,074	64,309	93,497	111,901	110,888	120,040	136,514	88,464	96,947	159,944	140,656	94,116	115,129	136,652	175,702	129,880	74,605	129,668	124,353	155,605	123,588	158,609	205,885	144,289	192,027
4.10. 증가	14,247	156	128	202	323	530	486	399	489	305	386	749	983	462	506	747	954	484	265	521	617	625	738	800	856	801	735
합계	3,178,037	43,079	39,072	64,581	93,800	112,431	111,344	120,439	137,003	88,759	97,033	160,693	141,509	94,578	115,635	137,399	176,656	130,314	74,870	130,214	124,970	156,130	159,679	206,691	145,090	192,762	

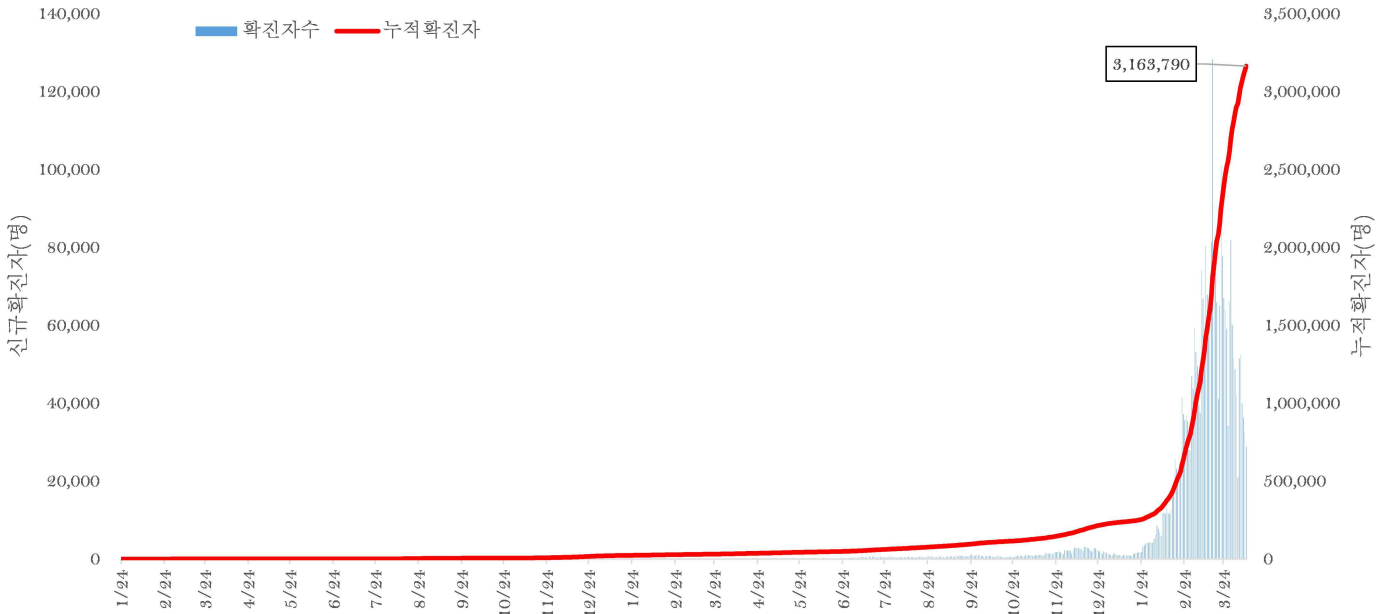


서울시 자치구별 확진자 총 누계 현황

● 서울시 코로나19 발생 현황 (2022. 04. 09. 24시 기준)

- 확진자 일별 발생 추이 및 누적 현황

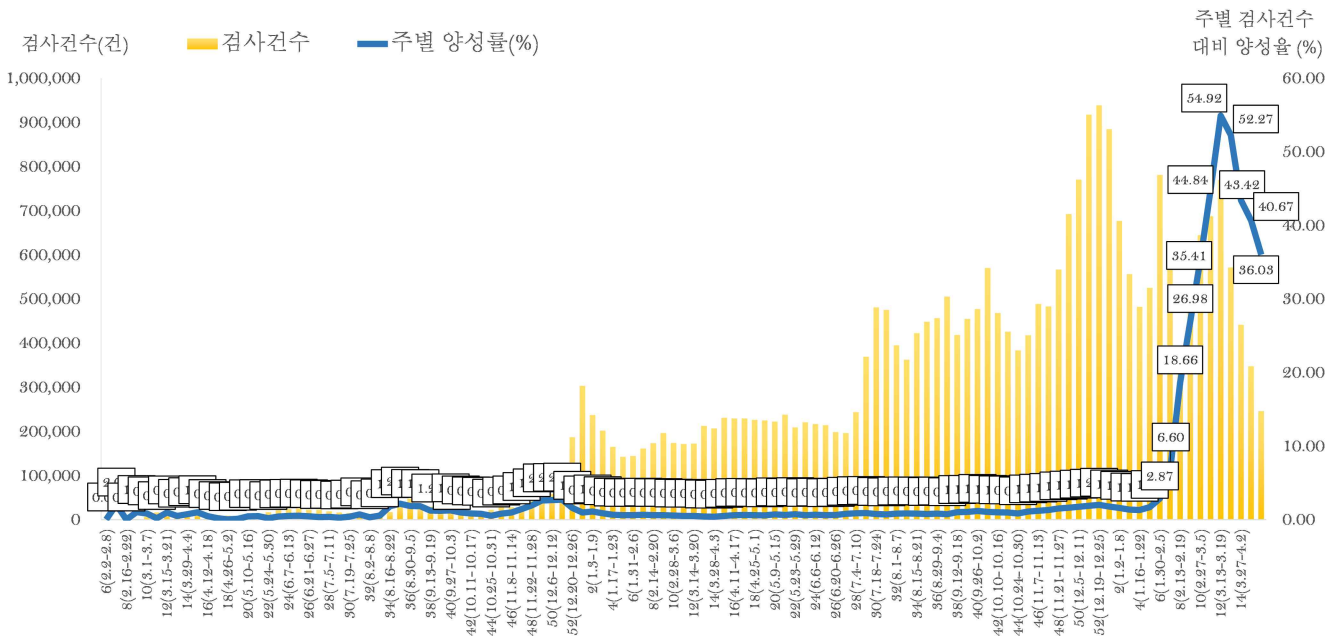
\* 신규 확진자 28,901명, 누적환자 총 3,163,790명



<서울시 코로나19 신규 확진자 일별 발생추이 및 누적 현황(명, 보고일 기준)>

- 주별 PCR 검사건수 및 확진환자 양성률

\* 금주 245,887건 중 88,586명 확진, 검사 수 대비 양성률 36.03%



서울시 코로나19 확진자 주별 검사현황 및 양성률

● 서울시 코로나19 사망자 현황 (2022. 04. 09. 24시 기준)

- 서울시 코로나19 누적 확진자 총 3,163,790명 중 사망 4,070명(0.13%)임

서울시 코로나19 사망자 일반적 특성표

(단위: 명)

구분		계	
총계		4,070	100.0%
성별	남	2,200	54.1%
	여	1,870	45.9%
연령*	0~9세	2	0.0%
	10~19세	0	0.0%
	20-29세	14	0.3%
	30-39세	23	0.6%
	40-49세	61	1.5%
	50-59세	201	4.9%
	60-69세	597	14.7%
	70-79세	1,149	28.3%
	≥ 80세	2,023	49.7%
	< 65세	538	13.2%
	≥ 65세	3,532	86.8%
진단소요일**	증상-확진	평균±표준편차	3.0 ± 3.7
		중위수 (범위)	2.0 (0-90)
	증상-사망	평균±표준편차	16.2 ± 13.0
		중위수 (범위)	13.0 (0-125)
	확진-사망	평균±표준편차	12.5 ± 12.2
		중위수 (범위)	9.0 (0-166)

※ 연령\* 설정 시 사망당시 연령으로 산출

※ 진단소요일\*\* 설정 시 사후에 확진된 433명은 제외하고 산출

● 인구학적 특성별 발생 현황 (2022. 04. 09. 24시 기준)

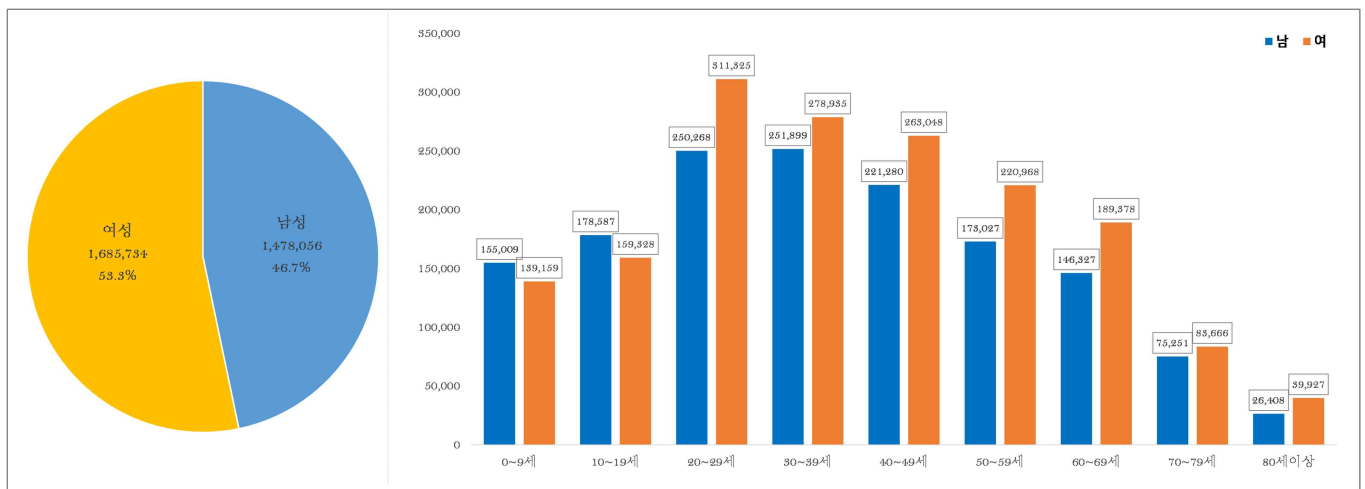
- (누적) 여성이 53.3%로 남성보다 높음, 20-50대가 62.3%임
- (최근 3개월) 일별 확진자수는 18,661.21명→64,739.74명→39,210.56명이며, 10만명당 확진자수는 5,526.98명→21,228.66명→3,732.81명임

(단위: 명, %)

구분		누적	2월 (2.1.-2.28.)	3월 (3.1.-3.31.)	4월 (4.1.-4.6.)
확진자수		3,163,790 (100.0)	522,514 (100.0)	2,006,932 (100.0)	352,895 (100.0)
일별 확진자수		3,920.43	18,661.21	64,739.74	39,210.56
10만명당 확진자수		33,465.53	5,526.98	21,228.66	3,732.81
성별	남성	1,478,056 (46.7)	248,369 (47.5)	926,106 (46.1)	159,821 (45.3)
	여성	1,685,734 (53.3)	274,145 (52.5)	1,080,826 (53.9)	193,074 (54.7)
연령	0-9	294,168 (9.3)	55,769 (10.7)	189,031 (9.4)	29,596 (8.4)
	10-19	337,915 (10.7)	61,826 (11.8)	213,741 (10.7)	34,611 (9.8)
	20-29	561,593 (17.8)	106,231 (20.3)	351,884 (17.5)	56,339 (16.0)
	30-39	530,834 (16.8)	90,455 (17.3)	339,256 (16.9)	58,404 (16.5)
	40-49	484,328 (15.3)	83,383 (16.0)	305,616 (15.2)	54,952 (15.6)
	50-59	393,995 (12.5)	59,620 (11.4)	248,914 (12.4)	46,024 (13.0)
	60-69	335,705 (10.6)	42,569 (8.1)	212,676 (10.6)	40,836 (11.6)
	70-79	158,917 (5.0)	16,037 (3.1)	102,988 (5.1)	22,191 (6.3)
	80이상	66,335 (2.1)	6,624 (1.3)	42,826 (2.1)	9,942 (2.8)
사망자		4,070 (0.13)	249 (0.05)	1,177 (0.06)	462 (0.13)

※ 치명률= 사망자수/확진자수 × 100 ※ 인구 10만명당 발생률은 통계청에서 제공하는 2021년 행정구역별 연앙인구 기준.

- 성별·연령별 분포 현황



< 성별/연령별 분포 >

- 최근 4주간 주별 발생현황(보고일 기준)

(단위: 명, %)

구분		3월 3주 (3.13.-3.19.)	3월 4주 (3.20.-3.26.)	3월 5주 (3.27.-4.2.)	4월 1주 (4.3.-4.9.)
계		562,564	475,012	384,661	262,128
10만명당 확진자수		5,950.6	5,024.5	4,068.8	2,772.7
일평균 확진자수		80,366.3	67,858.9	54,951.6	37,446.9
성별	남성	260,169 (46.2)	216,871 (45.7)	175,115 (45.5)	118,588 (45.2)
	여성	302,395 (53.8)	258,141 (54.3)	209,546 (54.5)	143,540 (54.8)
연령	0-9	52,021 (9.3)	45,626 (9.5)	35,007 (9.1)	22,156 (8.6)
	10-19	58,450 (10.4)	49,829 (10.5)	39,734 (10.3)	25,763 (9.8)
	20-29	99,787 (17.7)	75,213 (15.8)	60,688 (15.8)	42,322 (16.1)
	30-39	93,589 (16.6)	79,575 (16.8)	64,500 (16.8)	43,900 (16.7)
	40-49	83,884 (14.9)	73,436 (15.5)	59,962 (15.6)	41,012 (15.6)
	50-59	70,969 (12.6)	60,053 (12.6)	48,950 (12.7)	33,745 (12.9)
	60-69	61,722 (11.0)	52,697 (11.1)	42,988 (11.2)	29,660 (11.3)
	70-79	29,907 (5.3)	26,886 (5.7)	22,811 (5.9)	16,206 (6.2)
	80이상	12,235 (2.2)	11,697 (2.5)	10,021 (2.6)	7,364 (2.8)
65세 이상		69,473 (12.3)	62,182 (13.1)	52,084 (13.5)	37,046 (14.1)
사망자 총계		291 (0.05)	313 (0.07)	342 (0.09)	357 (0.14)
무증상자		132,075 (23.5)	111,991 (23.6)	91,869 (23.9)	50,193 (19.1)

● 자치구별 발생 현황(발생구 기준) (2022. 04. 09. 24시 기준)

- 송파구 발생이 6.5%(205,836명)로 가장 높았으며, 강서구 5.6%(175,702명), 노원구 5.1%(159,944명) 순이었음
- 인구 10만명당 확진자수는 34,822.19명으로 가장 많았고, 동대문구 33,085.42명, 광진구 33,010.07명 순이었음

구분	누적			금일 신규		
	확진자수(명)	분율(%)	10만명당 확진자수*	확진자수(명)	분율(%)	10만명당 확진자수*
종로구	42,923	(1.4)	30,065.07	358	(1.2)	250.76
중구	38,945	(1.2)	32,338.15	302	(1.0)	250.77
용산구	64,379	(2.0)	29,479.52	562	(1.9)	257.34
성동구	93,486	(3.0)	32,752.34	700	(2.4)	245.24
광진구	111,901	(3.5)	33,010.07	960	(3.3)	283.19
동대문구	110,858	(3.5)	33,085.42	933	(3.2)	278.45
중랑구	120,040	(3.8)	31,048.86	1,026	(3.6)	265.38
성북구	136,515	(4.3)	31,910.27	1,267	(4.4)	296.16
강북구	88,453	(2.8)	29,558.38	846	(2.9)	282.71
도봉구	96,648	(3.1)	30,412.11	914	(3.2)	287.61
노원구	159,944	(5.1)	31,222.32	1,368	(4.7)	267.04
은평구	140,526	(4.4)	29,907.01	1,343	(4.6)	285.82
서대문구	94,116	(3.0)	31,046.58	920	(3.2)	303.49
마포구	115,128	(3.6)	31,609.51	1,130	(3.9)	310.25
양천구	136,652	(4.3)	30,612.14	1,469	(5.1)	329.08
강서구	175,702	(5.6)	30,737.88	1,981	(6.9)	346.56
구로구	129,830	(4.1)	32,715.71	1,202	(4.2)	302.89
금천구	74,605	(2.4)	32,678.56	634	(2.2)	277.71
영등포구	129,693	(4.1)	34,822.19	1,186	(4.1)	318.44
동작구	124,353	(3.9)	32,420.95	1,181	(4.1)	307.91
관악구	155,505	(4.9)	32,116.03	1,502	(5.2)	310.20
서초구	122,558	(3.9)	29,787.94	1,191	(4.1)	289.47
강남구	158,880	(5.0)	30,230.04	1,381	(4.8)	262.76
송파구	205,836	(6.5)	31,406.40	1,906	(6.6)	290.82
강동구	144,289	(4.6)	31,637.54	1,217	(4.2)	266.85

※ 분율=자치구 확진자 수/서울시 확진자 수×100

※ 인구 10만명당 확진자수는 통계청에서 제공하는 2021년 행정구역별 연앙인구를 기준으로 함(기타 192,025명 제외)



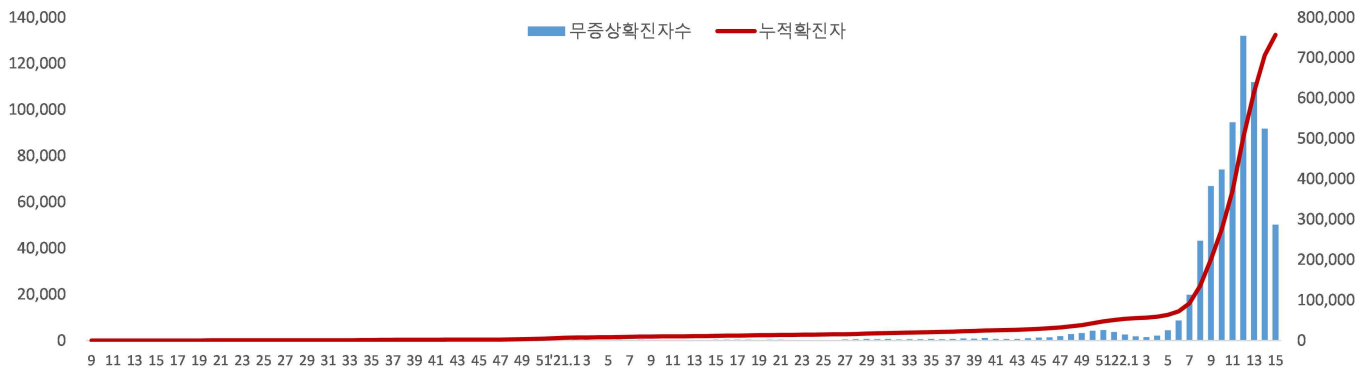
● 무증상자 발생현황 (2022. 04. 09. 24시 기준)

- 전체 무증상자는 756,934명이며, 남성이 54.5%로 여성보다 높음
- 무증상 확진자 중 20-50대가 61.3%이며, 사망 1,512명(10세 미만 1명, 20대 6명, 30대 10명, 40대 31명, 50대 76명, 60대 177명, 70대 389명, 80세 이상 822명)임 - 치명률 0.20% (80세 이상 3.84%)

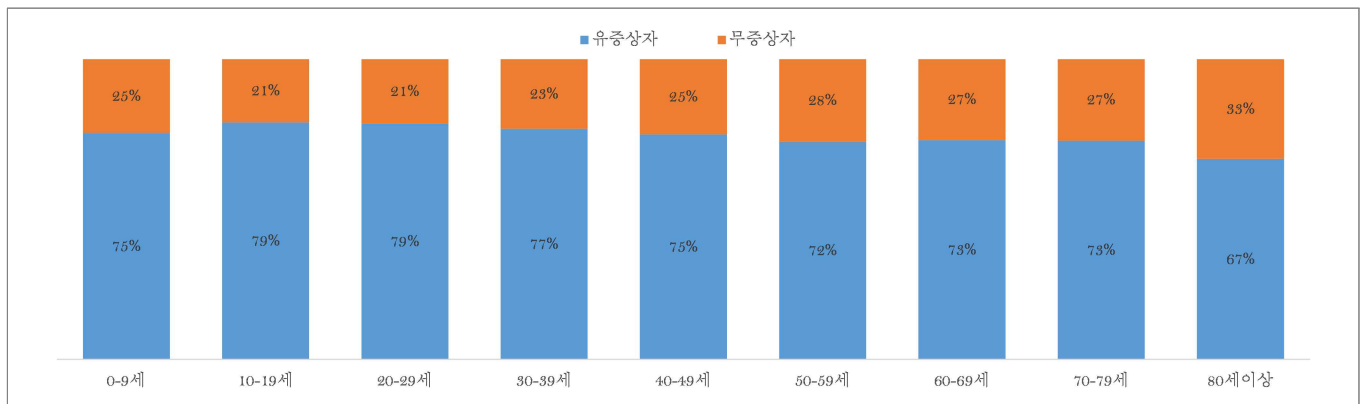
(단위: 명, %)

구분		무증상자	사망자
계		756,934 (100.0)	1,512 (0.20)
성별	남성	412,462 (54.5)	786 (0.19)
	여성	344,472 (45.5)	726 (0.21)
연령	0-9	71,156 (9.5)	1 (0.00)
	10-19	69,915 (9.2)	0 (0.00)
	20-29	118,154 (15.6)	6 (0.00)
	30-39	121,024 (16.0)	10 (0.01)
	40-49	118,902 (15.7)	31 (0.03)
	50-59	106,114 (14.0)	76 (0.07)
	60-69	88,274 (11.7)	177 (0.20)
	70-79	42,009 (5.5)	389 (0.93)
	80이상	21,386 (2.8)	822 (3.84)

※ 치명률= 사망자수/무증상 확진자수×100; 확진 당시 기초역학조사서 상 무증상자



<서울시 코로나19 주별 무증상 확진자 누적 현황(명, 보고일 기준)>



<서울시 코로나19 연령별 무증상 확진자 현황>

● **접촉자 관리 현황** (2022. 04. 09. 24시 기준)

- 서울시 관리 누적 접촉자는 1,217,511명으로, 그 중 검사결과 양성으로 확진된 사례는 41.2%(502,042명)임

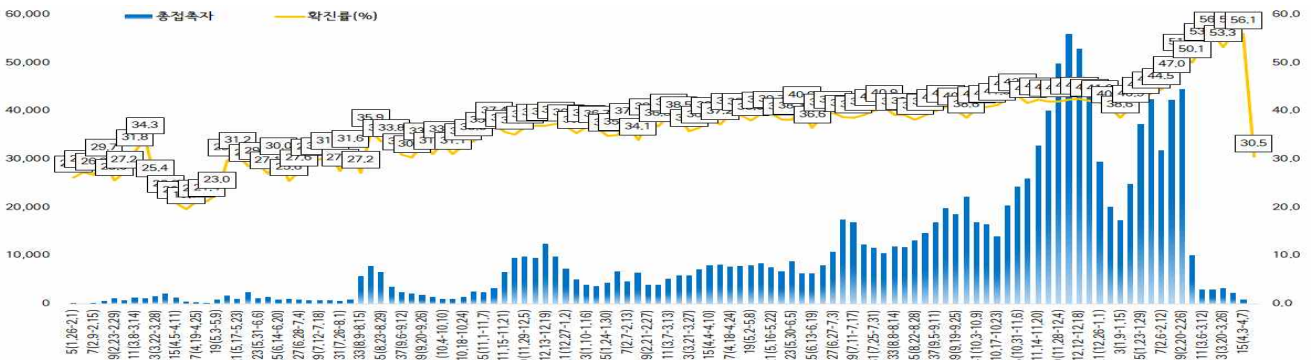
**서울시 성별, 연령별 코로나19 접촉자 분포 현황**

(단위: 명)

구분	합계	성별		연령(세)								
		남	여	0-9	10-19	20-29	30-39	40-49	50-59	60-69	70-79	80이상
누계	1,217,511	604,631	612,880	156,673	206,497	180,316	169,064	171,574	160,947	104,949	41,819	25,672
(%)	(100.0)	(49.7)	(50.3)	(12.9)	(17.0)	(14.8)	(13.9)	(14.1)	(13.2)	(8.6)	(3.4)	(2.1)
확진자	502,042	235,583	266,459	86,027	97,986	70,091	67,497	68,360	51,792	35,425	14,648	10,216
(%)	(41.2)	(39.0)	(43.5)	(54.9)	(47.5)	(38.9)	(39.9)	(39.8)	(32.2)	(33.8)	(35.0)	(39.8)

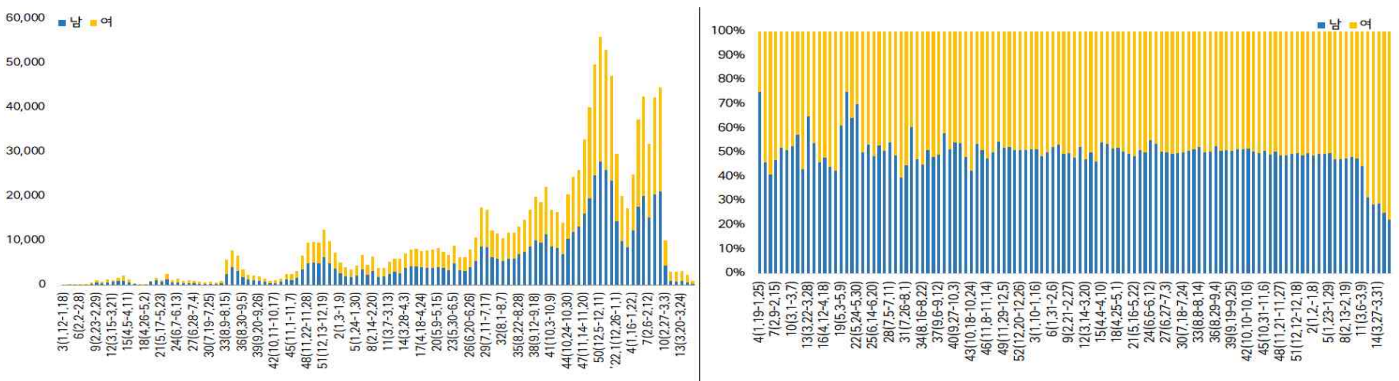
※ 접촉자 중 확진자수(명,%)는 질병보건통합관리시스템(is.cdc.go.kr)에 등록된 접촉자 데이터를 기준으로 함.

- **주별 접촉자 발생 현황**



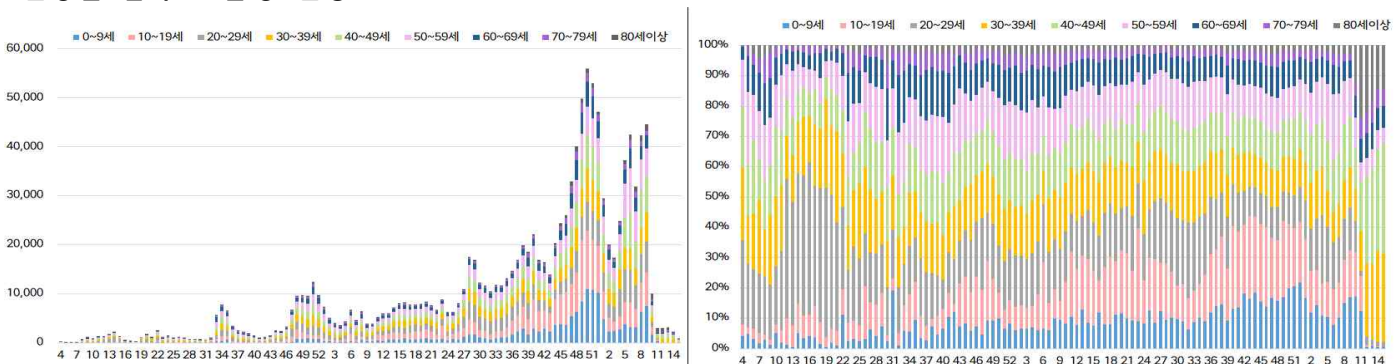
서울시 코로나19 주별 접촉자 현황 및 확진율(명, %, 최종접촉일 기준)

- **성별 접촉자 발생 현황**



<서울시 코로나19 성별 분포(명, %, 최종접촉일 기준)>

- **연령별 접촉자 발생 현황**



서울시 코로나19 연령별 분포(명, %, 최종접촉일 기준)

● 서울시 전체 선별진료소 지정 현황 (2022. 04. 10. 19시 서울시 일일상황보고 기준)

(단위 : 개소)

합계	자치구			의료기관					차량 이동식	이동 검체 채취반
	소계	보건소 내	보건소 외(상담소)	소계	국가지정	지역거점	국공립 병원	민간병원		
<b>83</b>	<b>37</b>	35	2	<b>46</b>	5	6	8	27	<b>0</b>	<b>0</b>

● 총괄 선별진료소 검체 운영 현황

(단위 : 건)

구 분	총 누계	주간 계	4.4.(월)	4.5.(화)	4.6.(수)	4.7.(목)	4.8.(금)	4.9.(토)	4.10.(일)
계	14,483,709	119,637	27,735	18,252	18,658	16,807	17,660	11,309	9,216
평 균	209,908.8	1,733.9	402.0	264.5	270.4	243.6	255.9	163.9	133.6

● 보건소 선별진료소(25개 자치구) 검체 검사 현황

(단위 : 건)

구 분	총 누계	주간 계	4.4.(월)	4.5.(화)	4.6.(수)	4.7.(목)	4.8.(금)	4.9.(토)	4.10.(일)
계	11,847,510	101,923	23,911	15,799	14,771	14,664	15,868	9,240	7,670
평 균	473,900.4	4,076.9	956.4	632.0	590.8	586.6	634.7	369.6	306.8
최고	강남구	강동구	송파구	송파구	송파구	송파구	강동구	성동구	송파구
	990,088	7,490	1,764	1,082	1,031	1,249	2,934	731	847
최저	양천구	종로구	종로구	종로구	종로구	종로구	종로구	종로구	종로구
	207,425	1,515	365	290	261	212	260	127	0

● 의료기관 선별진료소(44개소) 검체 검사 현황

(단위 : 건)

구 분	총 누계	주간 계	4.4.(월)	4.5.(화)	4.6.(수)	4.7.(목)	4.8.(금)	4.9.(토)	4.10.(일)
계	2,636,199	17,714	3,824	2,453	3,887	2,143	1,792	2,069	1,546
평 균	58,582.2	403	86.9	55.8	88.3	48.7	40.7	47.0	35.1
최고	아산병원	양자병원	희명병원	아산병원	희명병원	양자병원	아산병원	양자병원	양자병원
	638,447	793	297	109	218	129	143	118	150
최저	서울특별시 동부병원	순천향대 부속병원 외 8개소	서울대학교 병원 외 16개소	순천향대 부속병원 외 11개소	순천향대 부속병원 외 8개소	서울대학교 병원 외 15개소	순천향대 부속병원 외 16개소	순천향대 부속병원 외 10개소	순천향대 부속병원 외 14개소
	2,298	0	0	0	0	0	0	0	0

※ 의료기관 선별실적 24시 기준으로 수정 반영

## 국내 현황

### ● 국내 코로나19 확진자 현황

#### ✓ 성별 분포 현황

\* 확진자 성별은 여성이 8,146,983명(52.8%)으로 남성 7,277,615명(47.2%) 보다 높은 비율을 차지함

#### ✓ 연령별 분포 현황

\* 확진자의 연령대는 40대 2,391,947명(15.5%)으로 가장 많은 비율을 차지하였으며, 30대에서 2,272,957명(14.7%), 20대 2,227,830명(14.4%), 10대 2,068,064명(13.4%)순으로 나타남

#### ✓ 지역별 분포 현황

\* 전국 확진자 15,424,598명 중 서울 지역 확진자는 3,178,037명으로 20.6%를 차지함

국내 코로나19 확진자 성별·연령별 발생현황 (4.11. 0시 기준, 누적 15,424,598명)

구분		금일 신규	(%)	확진자 누계	(%)	인구10만명당 발생률
계		90,928	(100.0)	15,424,598	(100.0)	29,870
성별	남성	43,162	(47.5)	7,277,615	(47.2)	28,266
	여성	47,766	(52.5)	8,146,983	(52.8)	31,465
연령	80세 이상	2,919	(3.2)	430,907	(2.8)	20,442
	70-79	4,750	(5.2)	707,397	(4.6)	19,041
	60-69	9,332	(10.3)	1,534,972	(10.0)	21,424
	50-59	11,134	(12.2)	1,873,531	(12.1)	21,696
	40-49	14,360	(15.8)	2,391,947	(15.5)	29,289
	30-39	13,713	(15.1)	2,272,957	(14.7)	33,806
	20-29	11,817	(13.0)	2,227,830	(14.4)	33,471
	10-19	10,721	(11.8)	2,068,064	(13.4)	43,914
	0-9	12,182	(13.4)	1,916,993	(12.4)	50,979

\* 성별·연령별 '20.1월 이후 누적 확진자수/성별·연령별 인구('21.12월 행정안전부 주민등록인구현황 기준)

※ 역학조사 결과 변동 가능, 코로나바이러스감염증-19 누리집(ncov.mohw.go.kr)에서 일자별 전체 확진자 현황 다운로드 가능

국내 코로나19 확진자 지역별 발생현황 (4.11. 0시 기준, 90,928명)

지역	금일 신규		확진자 누계	(%)	인구10만명당 발생률
	국내 발생	해외 유입			
서울	14,247	0	3,178,037	(20.6)	33,420
부산	2,507	0	980,634	(6.4)	29,269
대구	2,992	0	622,037	(4.0)	26,077
인천	4,385	0	939,395	(6.1)	31,861
광주	3,978	1	437,969	(2.8)	30,381
대전	3,677	0	418,582	(2.7)	28,823
울산	1,782	0	315,850	(2.0)	28,161
세종	1,102	0	115,052	(0.7)	30,937
경기	25,775	0	4,261,542	(27.6)	31,415
강원	3,377	0	413,967	(2.7)	26,907
충북	2,802	1	454,309	(2.9)	28,440
충남	4,222	0	586,582	(3.8)	27,679
전북	3,759	3	483,420	(3.1)	27,054
전남	4,450	0	473,635	(3.1)	25,842
경북	5,062	6	609,902	(4.0)	23,220
경남	5,079	3	925,139	(6.0)	27,915
제주	1,711	0	197,718	(1.3)	29,215
검역	0	7	10,828	(0.1)	-
총합계	90,907	21	15,424,598	(100.0)	29,870

※ 지역별 '20.1월 이후 누적 확진자수 / 지역별 인구('21.12월 행정안전부 주민등록인구현황 기준)

※※ 신고 기관 주소 환자 수에 대한 발생률로 실제 해당지역 발생률과 차이가 있음

# 해외 현황

## ● 국외 발생 현황

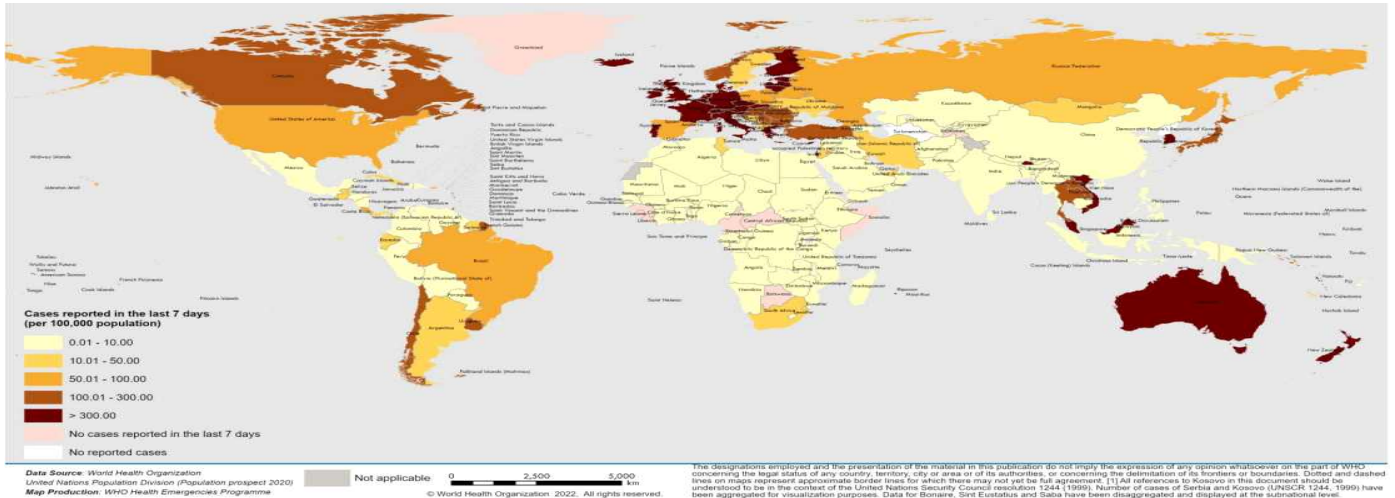
- 04. 11. 09시 까지 보고된 국외 총 확진자수는 **480,030,544명**으로 전일대비 **0.21% 증가**함
- 이 중 **6,151,645명** 사망하여 치명률은 **1.28%**로 확인됨

국외 코로나19 치명률 현황 (2022. 04. 11. 9시 최신기준) (출처) [질병관리청](#)

국가 및 지역	확진자수(%)		사망자수(%)		치명률(%)	증가율(%) *전일 대비
아시아	89,718,725	18.69%	1,029,813	16.74%	1.15%	0.23%
중동	23,400,940	4.87%	308,416	5.01%	1.32%	0.03%
아메리카	150,216,371	31.29%	2,699,376	43.88%	1.80%	0.07%
유럽	200,612,818	41.79%	1,919,864	31.21%	0.96%	0.30%
오세아니아	5,599,169	1.17%	8,541	0.14%	0.15%	1.31%
아프리카	8,062,694	1.68%	169,868	2.76%	2.11%	0.03%
기타	2,419,827	0.50%	15,767	0.26%	0.65%	0.13%
전세계	480,030,544	100.00%	6,151,645	100.00%	1.28%	0.21%

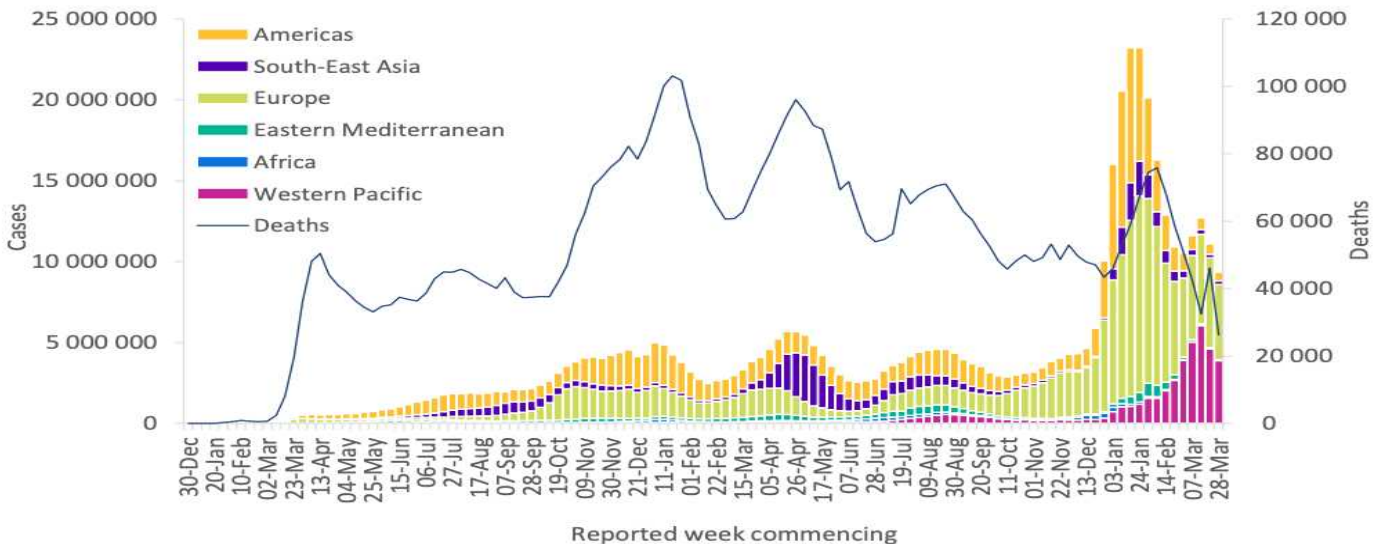
\* 치명률=사망자수/확진자수\*100, \*증가율=(당일확진자-전일확진자)/전일확진자\*100

- ※ '21.6.19부터 WHO 전 세계 주말 발생동향이 월요일(제네바 기준)에 게시되어 국외발생현황도 2.14일부터 월요일부터 금요일까지 제공됨을 알려드립니다.
- ※ 통계방식 변경(21.9.23.부터 적용): WHO Dashboard 통계자료 사용. 단, 한국은 보도참고자료, 중국은 중국위생건강위원회 자료 적용
- ※ 통계방식 변경(22.3.21.부터 적용): 홍콩정부의 확진자 집계 변경에 따라 Our world in data 자료 참고(추후 집계방식 변동에 따라 재변동 가능)
- ※ 최근(22.2월~3월) 전 세계 환자 재증가 등 유행 상황 변동으로 출처원(WHO 등)의 자료 불안정, 이를 감안한 자료해석 필요



국가별 지난 7일간 확진자 발생현황 (2022. 04. 03. 기준) (출처) [WHO Situation Report](#)

Figure 1. COVID-19 cases reported weekly by WHO Region, and global deaths, as of 3 April 2022\*\*



코로나19 주별 발생 현황 (2022. 04. 03. 기준) (출처) [WHO Situation Report](#)

# 일반관리군\* 재택치료 시 해야 할 일

(60세 이상, 그 외에 "먹는 치료제 투약 대상자" 등 집중관리군을 제외한 자)

## ✓ 격리기간

접종여부 관계없이  
검체 채취일부터 7일  
(7일차 24시부터 해제)



## ✓ 건강관리

충분한 휴식과 수분섭취  
증상이 있을 시 해열제,  
종합감기약 등 복용



## ✓ 상담 및 치료 안내

### 치료 필요시

- ▶ 동네 병·의원, 호흡기전담 클리닉, 호흡기 진료 지정의료기관 등에서 전화 상담·처방을 받을 수 있습니다.

※ 전화 상담·처방은 1일 1회 가능(소아확진자의 경우 1일 2회), 본인부담금 없음  
건강보험심사평가원 누리집(www.hira.or.kr)에서 가까운 의료기관 확인 가능

- 대면 진료가 필요하면, 사전예약하고 단기외래진료센터를 방문할 수 있습니다.

※ 도보나 개인차량(본인 운전), 방역택시를 활용하여 진료센터로 이동 가능,  
이때는 반드시 KF94 마스크를 착용해야 함

### 약 처방 필요시

- ▶ 전화 상담·처방 후 지정 약국에서 조제된 약을 배송받거나 가족 중 공동격리자가 약 수령을 위한 외출이 가능합니다.

- 건강보험심사평가원 누리집(www.hira.or.kr)에서 재택치료자를 위한 처방의약품 조제·전달이 가능한 지정 약국 명단 확인 가능

### 야간 상담·진료 필요시

- ▶ 24시간 운영하는 재택치료 의료상담센터\*에 전화하여 상담과 처방이 가능합니다.

상담센터 연락처는 관할보건소에서 발송된 안내 문자를 참조

## 응급상황 발생 시 119 등에 연락하세요

## ✓ 격리해제 후 주의기간 3일

- ✓ 출근·등교 포함 외출 가능하나 KF94(또는 동급)마스크 상시 착용
- ✓ 감염 위험도 높은 시설(다중이용시설, 감염취약시설 등) 이용 제한 및 사적 모임 자제