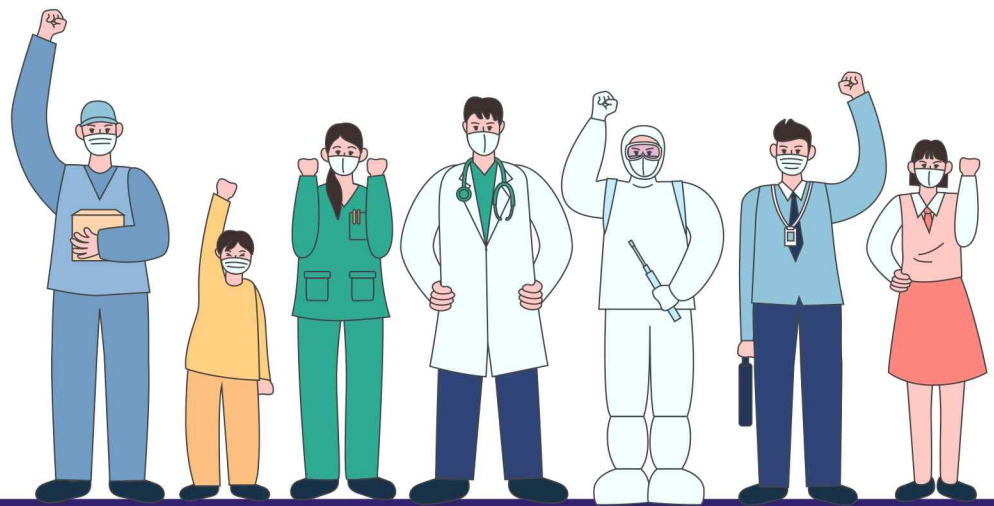


서울시 코로나19 대응 주요소식

THE DAILY NEWS REVIEW

2022. 04. 06. 수요일



1. 코로나19 발생 현황

신종 코로나바이러스감염증-19 상황판

구분	확진환자 현황		
	서울시	전 국	전세계
확진자	3,026,503 +52,430	14,553,644 +286,294	493,680,206 -
사망자	3,835 +64	18,033 +371	6,158,913 -

- 1) 서울시의 경우, '서울시 코로나19 발생동향' '22. 04. 06. 0시 기준
- 2) 질병청 공식발표 3,026,503명 (04. 06. 00:00 기준) *시스템 오신고 통계조정(-11)
- 3) 전 세계의 경우, '2019-nCoV Global Cases (by Johns Hopkins CSSE)' '22. 04. 06. 14시 기준

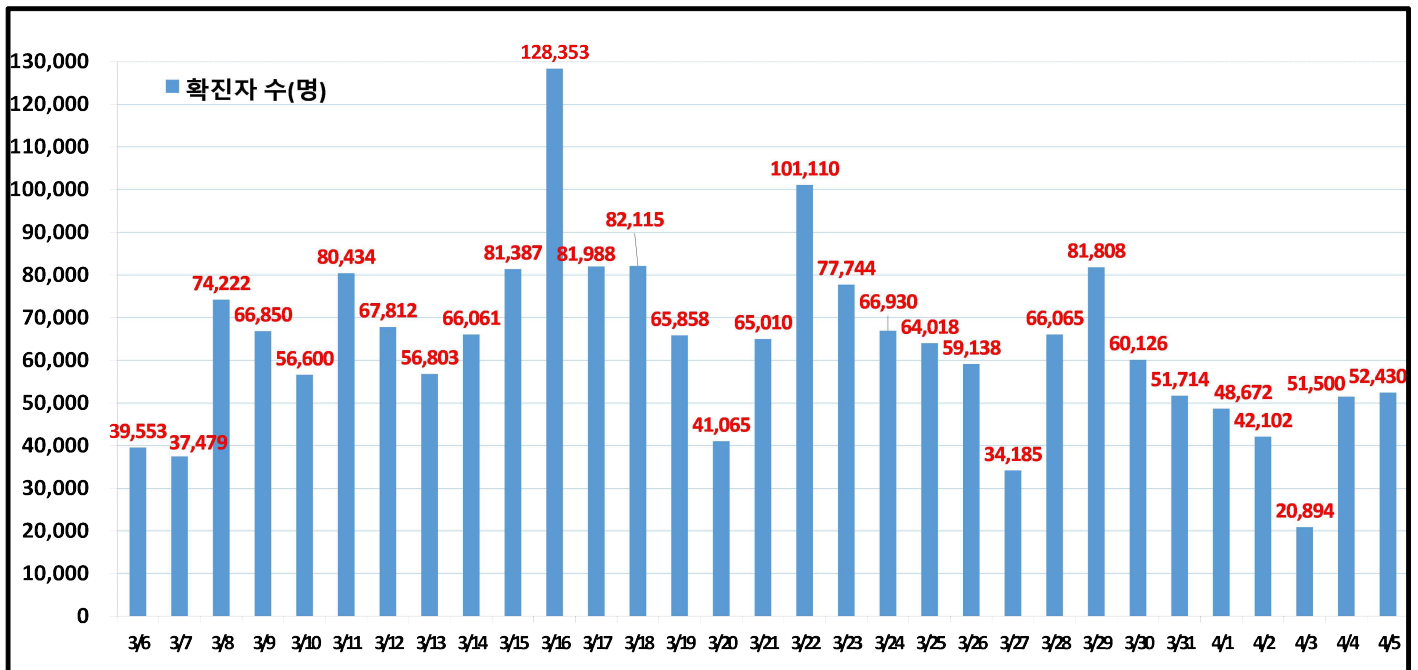
서울시 현황

- 서울시 신규 확진환자 52,430명, 누적 확진환자는 총 3,026,503명
- 우리나라 사망자는 총 18,033명으로 치명률은 0.12%이며, 서울시 사망자는 3,835명, 치명률은 0.13%로 전국대비 높게 나타남
- 주요 발생원인별 현황 (2022. 04. 06. 0시 기준)

(단위: 명)

합 계	해외 유입	영등포구 소재 요양병원 관련('22.3(4))	은평구 소재 요양병원 관련('22.4.)	동대문구 소재 정신병원 관련('22.4)	서초구 소재 요양병원 관련('22.3(3))	기타 집단 감염	기타 확진자 접촉	감염 경로 조사중
3,026,503 (+52,430)	5,551 (+0)	216 (+18)	57 (+13)	17 (+13)	108 (+10)	40,172 (+60)	545,738 (+228)	2,434,644 (+52,088)

일일 확진환자 현황

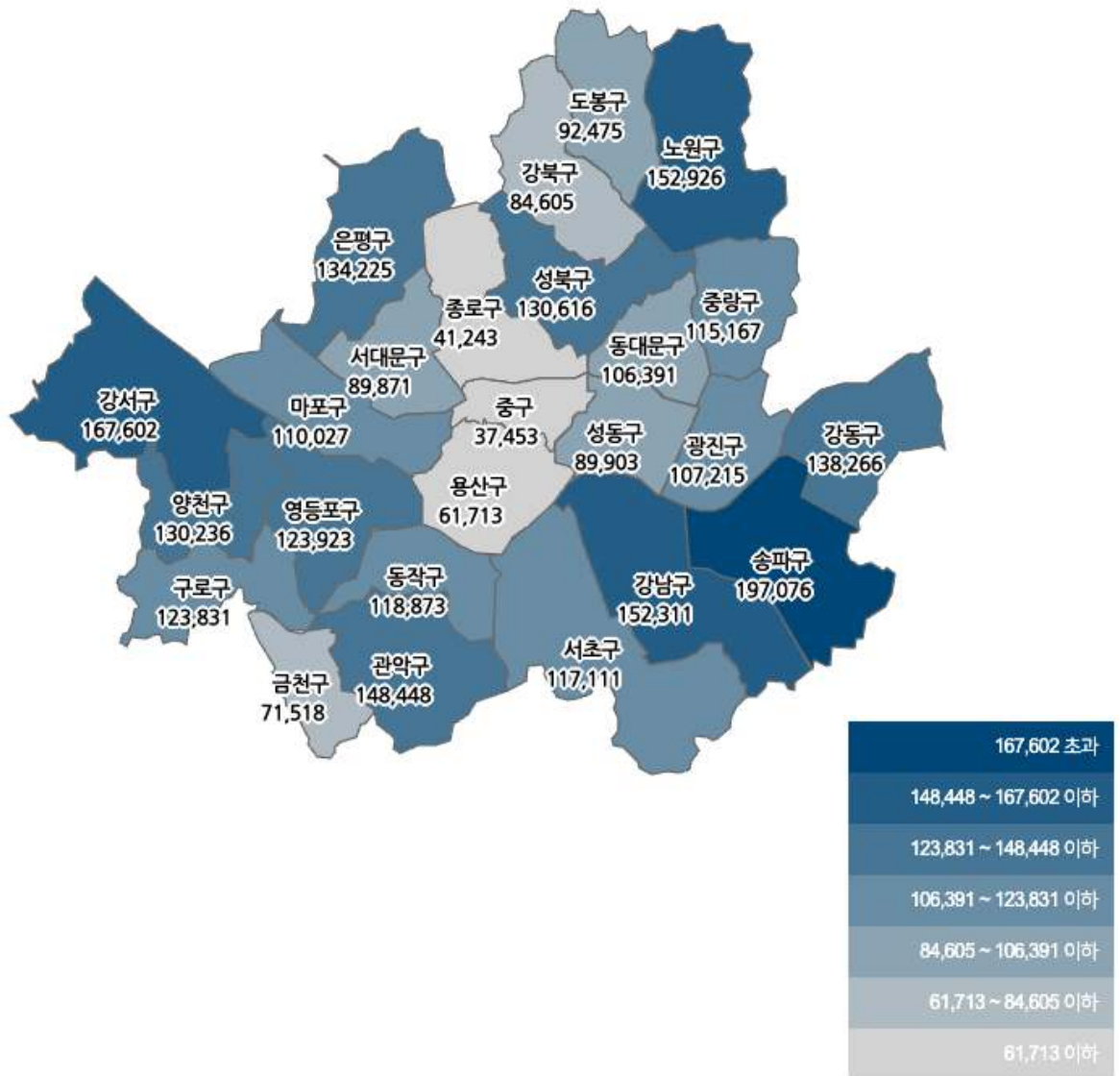


● 서울시 자치구별 확진환자 발생 현황

- 서울시 전체 확진자는 총 3,026,503명

거주지 기준(명): 송파 197,076, 강서 167,602, 노원 152,926, 강남 152,311, 관악 148,448, 강동 138,266, 은평 134,225, 성북 130,616, 양천 130,236, 영등포 123,923, 구로 123,831, 동작 118,873, 서초 117,111, 중랑 115,167, 마포 110,027, 광진 107,215, 동대문 106,391, 도봉 92,475, 성동 89,903, 서대문 89,871, 강북 84,605, 금천 71,518, 용산 61,713, 종로구 41,243, 중구 37,453, 기타 183,478(타시도 이관 등)

구 분	합 계	종로구	중 구	용산구	성양구	광진구	동대문	중랑구	성북구	강북구	도봉구	노원구	은평구	서대문	마포구	양천구	강서구	구로구	금천구	영등포	동작구	관악구	서초구	강남구	송파구	강동구	기 타
전일누계	2,974,073	40,601	36,881	60,669	88,662	105,338	104,941	113,365	124,489	83,175	90,908	160,421	131,553	88,254	108,199	127,889	164,520	121,534	70,154	121,606	116,766	149,946	115,041	149,692	193,949	135,880	180,051
4.5. 증가	52,430	642	622	1,044	1,241	1,882	1,750	1,822	2,177	1,430	1,572	2,505	2,662	1,617	1,828	2,377	3,082	2,237	1,364	2,317	2,107	2,503	2,070	2,619	3,127	2,406	3,427
합계	3,026,503	41,243	37,453	61,713	89,903	107,215	106,391	115,167	126,666	84,605	92,475	162,926	134,225	89,871	110,027	130,236	167,602	123,831	71,518	123,923	118,873	148,448	117,111	152,311	197,076	138,266	183,478

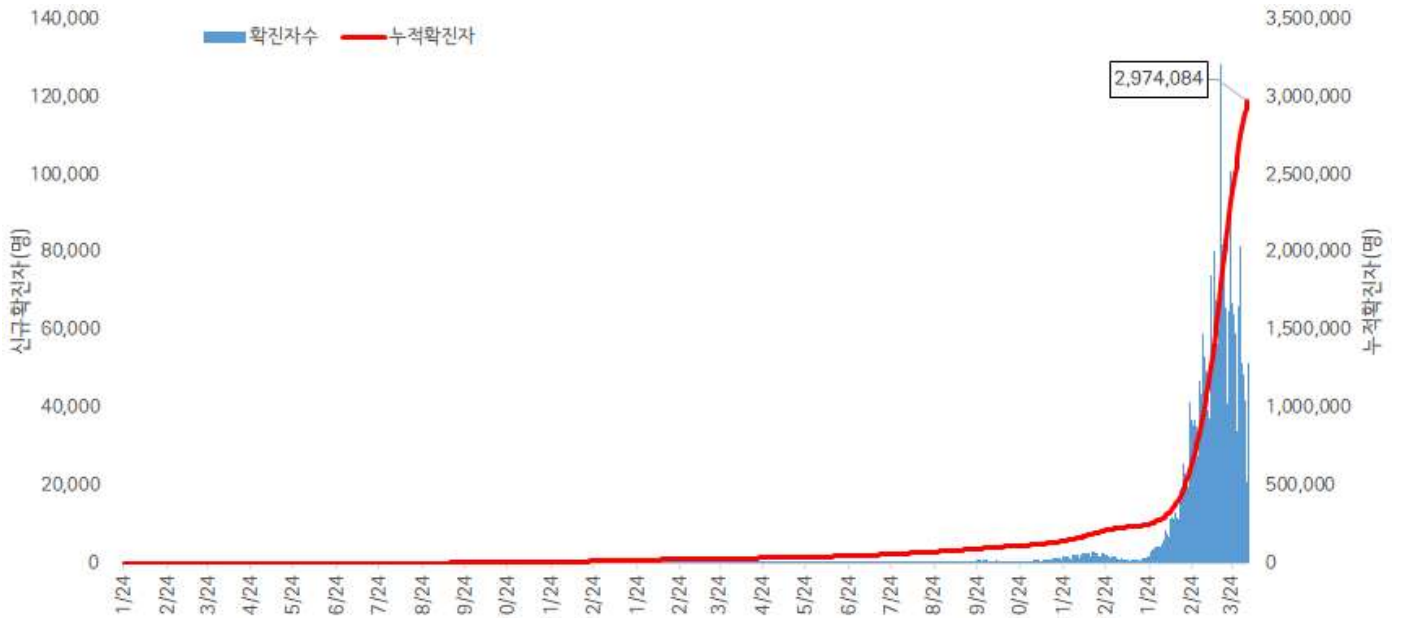


서울시 자치구별 확진자 총 누계 현황

● 서울시 코로나19 발생 현황 (2022. 04. 04. 24시 기준)

- 확진자 일별 발생 추이 및 누적 현황

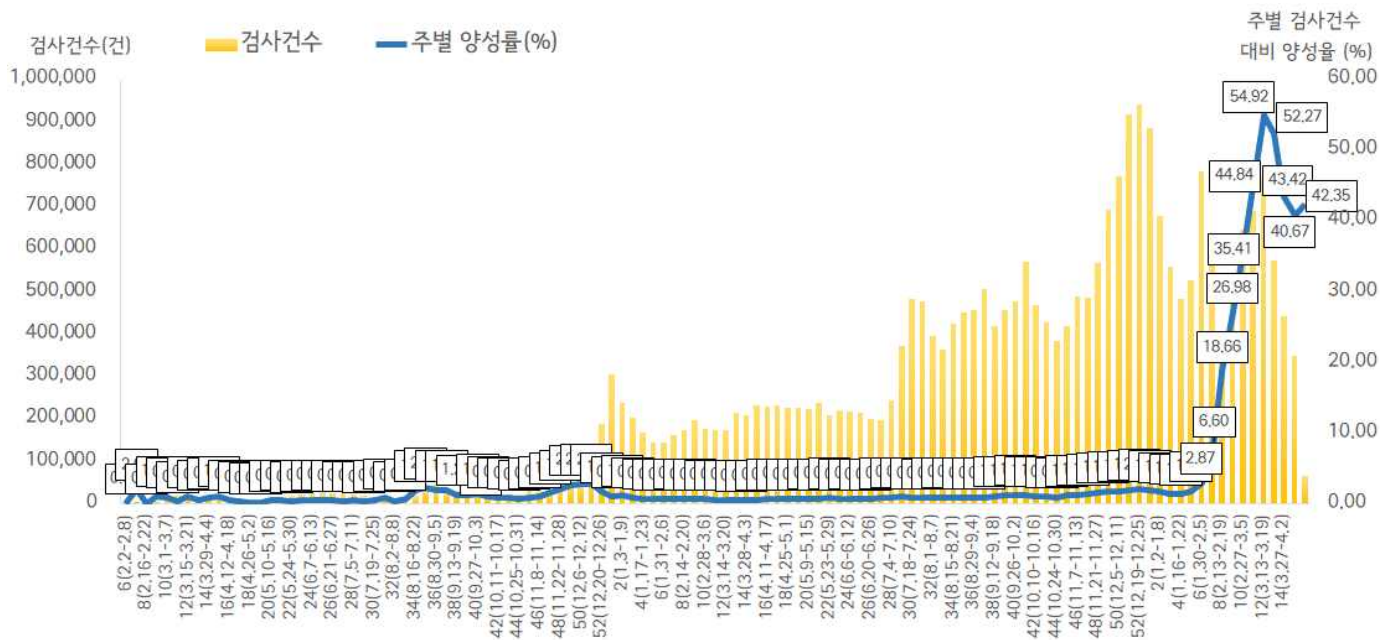
* 신규 확진자 51,500명, 누적환자 총 2,974,084명



<서울시 코로나19 신규 확진자 일별 발생추이 및 누적 현황(명, 보고일 기준)>

- 주별 PCR 검사건수 및 확진환자 양성률

* 금주 63,423건 중 26,857명 확진, 검사 수 대비 양성률 42.35%



서울시 코로나19 확진자 주별 검사현황 및 양성률

● 서울시 코로나19 사망자 현황 (2022. 04. 04. 24시 기준)

- 서울시 코로나19 누적 확진자 총 2,974,084명 중 사망 3,771명(0.13%)임

서울시 코로나19 사망자 일반적 특성표

(단위: 명)

구분		계	
총계		3,771	100.0%
성별	남	2,047	54.3%
	여	1,724	45.7%
연령*	0~9세	2	0.1%
	10~19세	0	0.0%
	20-29세	14	0.4%
	30-39세	22	0.6%
	40-49세	55	1.4%
	50-59세	189	5.0%
	60-69세	561	14.9%
	70-79세	1,086	28.8%
	≥ 80세	1,842	48.8%
	< 65세	501	13.3%
	≥ 65세	3,270	86.7%
진단소요일**	증상-확진	평균±표준편차	3.1 ± 3.7
		중위수 (범위)	2.0 (0-90)
	증상-사망	평균±표준편차	16.7 ± 13.2
		중위수 (범위)	13.0 (0-125)
	확진-사망	평균±표준편차	12.8 ± 12.5
		중위수 (범위)	9.0 (0-166)

※ 연령* 설정 시 사망당시 연령으로 산출

※ 진단소요일** 설정 시 사후에 확진된 411명은 제외하고 산출

● 인구학적 특성별 발생 현황 (2022. 04. 04. 24시 기준)

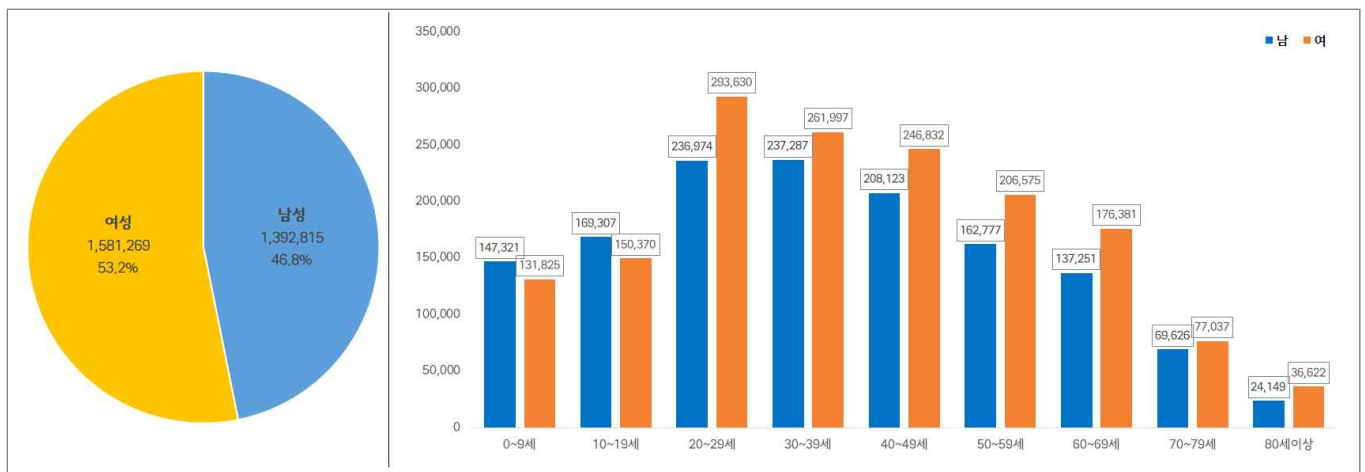
- (누적) 여성이 53.2%로 남성보다 높음, 20-50대가 62.3%임
- (최근 3개월) 일별 확진자수는 18,661.25명→64,740.23명→40,793.25명이며, 10만명당 확진자수는 5,526.99명→21,228.82명→1,725.99명임

(단위: 명, %)

구분		누적	2월 (2.1.-2.28.)	3월 (3.1.-3.31.)	4월 (4.1.-4.4.)
확진자수		2,974,084 (100.0)	522,515 (100.0)	2,006,947 (100.0)	163,173 (100.0)
일별 확진자수		3,708.33	18,661.25	64,740.23	40,793.25
10만명당 확진자수		31,458.88	5,526.99	21,228.82	1,725.99
성별	남성	1,392,815 (46.8)	248,370 (47.5)	926,115 (46.1)	74,570 (45.7)
	여성	1,581,269 (53.2)	274,145 (52.5)	1,080,832 (53.9)	88,603 (54.3)
연령	0-9	279,146 (9.6)	55,769 (10.7)	189,031 (9.5)	14,574 (8.9)
	10-19	319,677 (10.7)	61,826 (11.8)	213,742 (10.7)	16,372 (10.0)
	20-29	530,604 (17.8)	106,232 (20.3)	351,889 (17.5)	25,344 (15.5)
	30-39	499,284 (16.8)	90,455 (17.3)	339,257 (16.9)	26,853 (16.5)
	40-49	454,955 (15.3)	83,383 (16.0)	305,617 (15.2)	25,578 (15.7)
	50-59	369,352 (12.4)	59,620 (11.4)	248,917 (12.4)	21,378 (13.1)
	60-69	313,632 (10.5)	42,569 (8.1)	212,678 (10.6)	18,761 (11.5)
	70-79	146,663 (4.9)	16,037 (3.1)	102,990 (5.1)	9,935 (6.1)
	80이상	60,771 (2.0)	6,624 (1.3)	42,826 (2.1)	4,378 (2.7)
사망자		3,771 (0.13)	249 (0.05)	1,177 (0.06)	163 (0.10)

※ 치명률= 사망자수/확진자수 × 100 ※ 인구 10만명당 발생률은 통계청에서 제공하는 2021년 행정구역별 연앙인구 기준.

- 성별·연령별 분포 현황



< 성별/연령별 분포 >

- 최근 4주간 주별 발생현황(보고일 기준)

(단위: 명, %)

구분		3월 3주 (3.13.-3.19.)	3월 4주 (3.20.-3.26.)	3월 5주 (3.27.-4.2.)	4월 1주 中 2일 (4.3.-4.4.)
계		562,565	475,015	384,683	72,394
10만명당 확진자수		5,950.6	5,024.6	4,069.0	765.8
일평균 확진자수		80,366.4	67,859.3	54,954.7	36,197.0
성별	남성	260,170 (46.2)	216,873 (45.7)	175,124 (45.5)	33,334 (46.0)
	여성	302,395 (53.8)	258,142 (54.3)	209,559 (54.5)	39,060 (54.0)
연령	0-9	52,021 (9.3)	45,626 (9.5)	35,009 (9.1)	7,132 (9.7)
	10-19	58,450 (10.4)	49,829 (10.5)	39,736 (10.3)	7,523 (10.4)
	20-29	99,787 (17.7)	75,214 (15.8)	60,692 (15.8)	11,326 (15.6)
	30-39	93,589 (16.6)	79,575 (16.8)	64,503 (16.8)	12,347 (17.1)
	40-49	83,884 (14.9)	73,436 (15.5)	59,966 (15.6)	11,635 (16.1)
	50-59	70,969 (12.6)	60,054 (12.6)	48,953 (12.7)	9,098 (12.6)
	60-69	61,722 (11.0)	52,698 (11.1)	42,991 (11.2)	7,583 (10.5)
	70-79	29,908 (5.3)	26,886 (5.7)	22,812 (5.9)	3,950 (5.5)
	80이상	12,235 (2.2)	11,697 (2.5)	10,021 (2.6)	1,800 (2.5)
65세 이상		69,474 (12.3)	62,182 (13.1)	52,086 (13.5)	9,167 (12.7)
사망자 총계		291 (0.05)	313 (0.07)	342 (0.09)	58 (0.08)
무증상자		132,130 (23.5)	112,122 (23.6)	92,379 (24.0)	20,222 (27.9)

● 자치구별 발생 현황(발생구 기준) (2022. 04. 04. 24시 기준)

- 송파구 발생이 6.5%(193,950명)로 가장 높았으며, 강서구 5.5%(164,521명), 노원구 5.1%(150,423명) 순이었음
- 인구 10만명당 확진자수는 영등포구가 32,650.86명으로 가장 많았고, 동대문구 31,229.97명, 광진구 31,072.55명 순이었

구분	누적			금일 신규		
	확진자수(명)	분율(%)	10만명당 확진자수*	확진자수(명)	분율(%)	10만명당 확진자수*
종로구	40,601	(1.4)	28,438.64	582	(1.1)	407.66
중구	36,831	(1.2)	30,582.78	645	(1.3)	535.58
용산구	60,669	(2.0)	27,780.69	1,188	(2.3)	543.99
성동구	88,662	(3.0)	31,062.28	1,593	(3.1)	558.10
광진구	105,333	(3.5)	31,072.55	1,470	(2.9)	433.64
동대문구	104,641	(3.5)	31,229.97	1,870	(3.6)	558.10
중랑구	113,346	(3.8)	29,317.42	1,874	(3.6)	484.72
성북구	128,439	(4.3)	30,022.51	2,349	(4.6)	549.08
강북구	83,175	(2.8)	27,794.63	1,837	(3.6)	613.87
도봉구	90,903	(3.1)	28,604.33	1,576	(3.1)	495.92
노원구	150,423	(5.1)	29,363.75	2,945	(5.7)	574.89
은평구	131,563	(4.4)	27,999.48	1,756	(3.4)	373.72
서대문구	88,254	(3.0)	29,112.85	1,571	(3.1)	518.23
마포구	108,200	(3.6)	29,707.36	1,923	(3.7)	527.98
양천구	127,861	(4.3)	28,642.83	2,047	(4.0)	458.56
강서구	164,521	(5.5)	28,781.84	3,255	(6.3)	569.44
구로구	121,594	(4.1)	30,640.33	2,179	(4.2)	549.08
금천구	70,154	(2.4)	30,728.93	1,396	(2.7)	611.48
영등포구	121,606	(4.1)	32,650.86	2,055	(4.0)	551.76
동작구	116,767	(3.9)	30,443.15	1,820	(3.5)	474.51
관악구	145,945	(4.9)	30,141.63	2,584	(5.0)	533.67
서초구	115,041	(3.9)	27,960.92	1,861	(3.6)	452.32
강남구	149,692	(5.0)	28,481.84	2,508	(4.9)	477.20
송파구	193,950	(6.5)	29,592.84	3,441	(6.7)	525.03
강동구	135,860	(4.6)	29,789.35	2,519	(4.9)	552.33

※ 분율=자치구 확진자 수/서울시 확진자 수×100

※ 인구 10만명당 확진자수는 통계청에서 제공하는 2021년 행정구역별 연앙인구를 기준으로 함(기타 180,053명 제외)

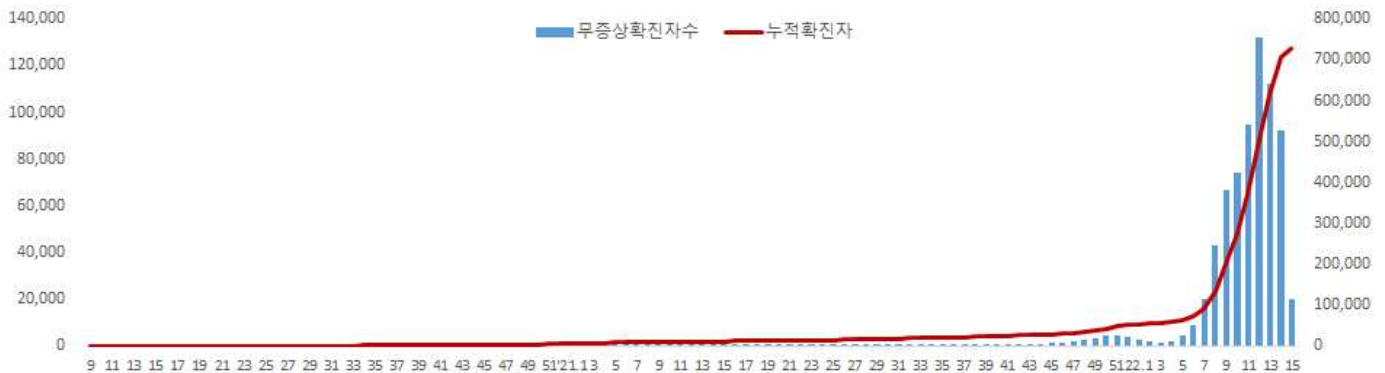
● 무증상자 발생현황 (2022. 04. 04. 24시 기준)

- 전체 무증상자는 727,661명이며, 남성이 54.5%로 여성보다 높음
- 무증상 확진자 중 20-50대가 61.2%이며, 사망 1,380명(10세 미만 1명, 20대 6명, 30대 9명, 40대 27명, 50대 70명, 60대 162명, 70대 357명, 80세 이상 748명)임 - 치명률 0.19% (80세 이상 3.66%)

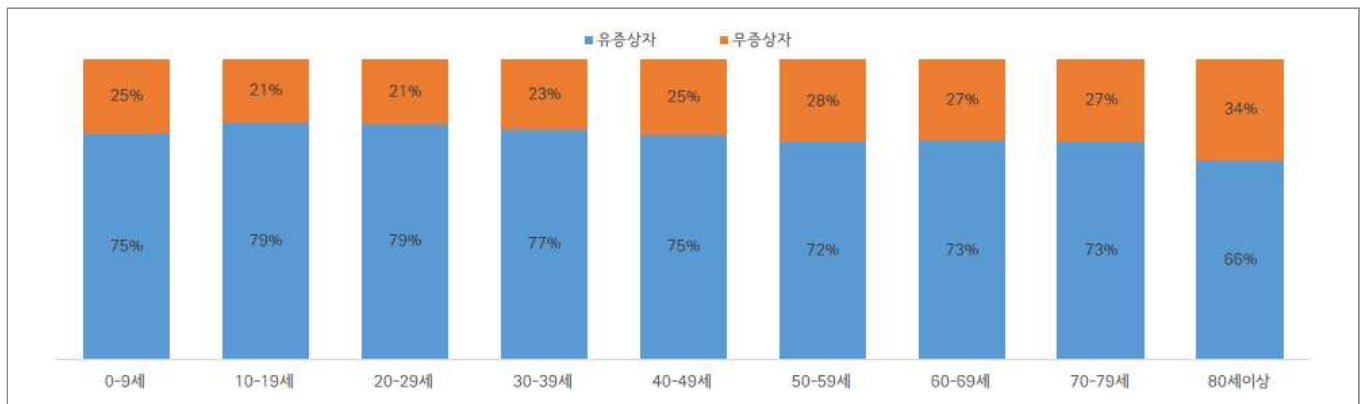
(단위: 명, %)

구분		무증상자	사망자
계		727,661 (100.0)	1,380 (0.19)
성별	남성	396,261 (54.5)	728 (0.18)
	여성	331,400 (45.5)	652 (0.20)
연령	0-9	69,183 (9.5)	1 (0.00)
	10-19	67,636 (9.3)	0 (0.00)
	20-29	113,490 (15.6)	6 (0.00)
	30-39	115,887 (15.9)	9 (0.01)
	40-49	113,924 (15.7)	27 (0.02)
	50-59	101,886 (14.0)	70 (0.07)
	60-69	84,997 (11.7)	162 (0.19)
	70-79	40,214 (5.5)	357 (0.89)
	80이상	20,444 (2.8)	748 (3.66)

※ 치명률= 사망자수/무증상 확진자수×100; 확진 당시 기초역학조사서 상 무증상자



<서울시 코로나19 주별 무증상 확진자 누적 현황(명, 보고일 기준)>



<서울시 코로나19 연령별 무증상 확진자 현황>

● **접촉자 관리 현황 (2022. 04. 04. 0시 기준)**

- 서울시 관리 누적 접촉자는 1,324,337명으로, 그 중 검사결과 양성으로 확진된 사례는 36.1%(478,260명)임

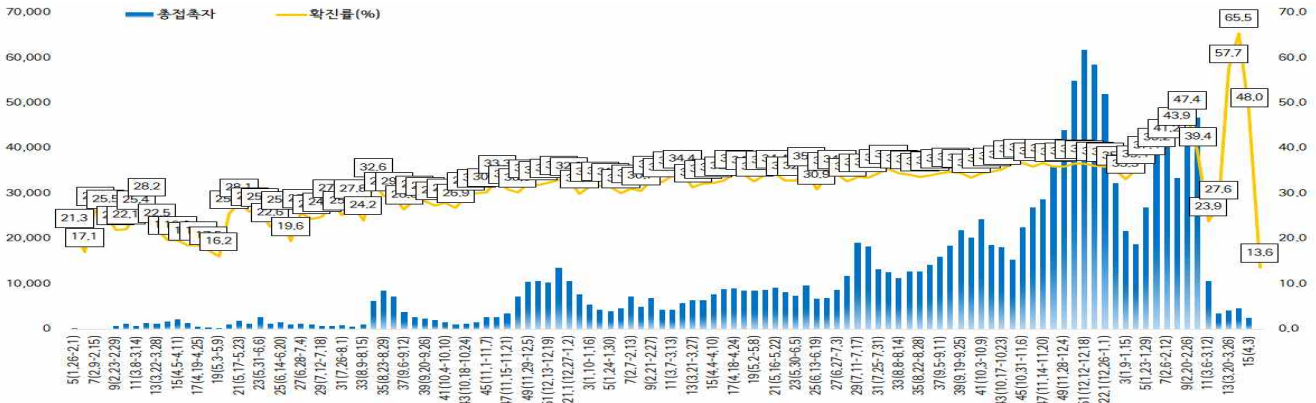
서울시 성별, 연령별 코로나19 접촉자 분포 현황

(단위: 명)

구분	합계	성별		연령(세)								
		남	여	0-9	10-19	20-29	30-39	40-49	50-59	60-69	70-79	80이상
누계	1,324,337	653,970	670,367	176,948	229,823	193,971	183,612	184,979	171,356	111,381	44,462	27,805
(%)	(100.0)	(49.4)	(50.6)	(13.4)	(17.4)	(14.6)	(13.9)	(14.0)	(12.9)	(8.4)	(3.4)	(2.0)
확진자	478,260	222,505	255,755	82,185	92,490	64,073	64,206	66,023	50,207	34,611	14,444	10,021
(%)	(36.1)	(34.0)	(38.2)	(46.4)	(40.2)	(33.0)	(35.0)	(35.7)	(29.3)	(31.1)	(32.5)	(36.0)

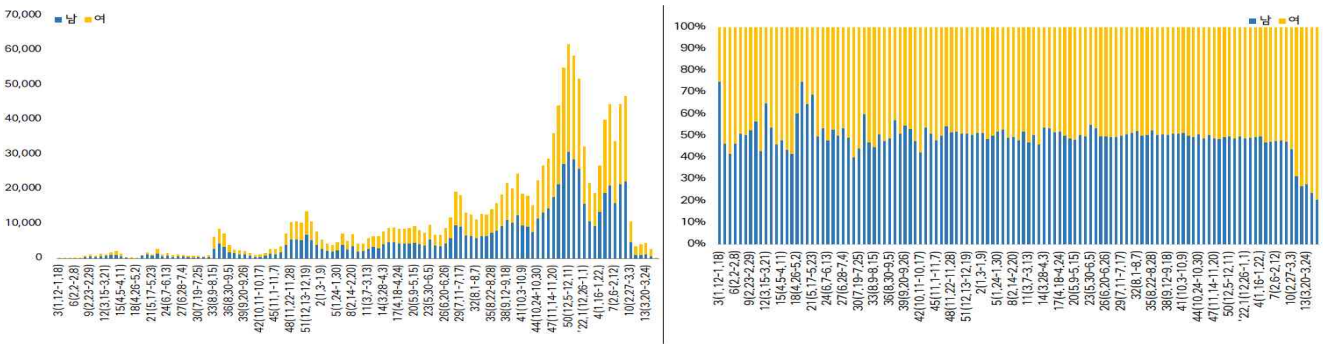
※ 접촉자 중 확진자수(명,%)는 질병보건통합관리시스템(is.cdc.go.kr)에 등록된 접촉자 데이터를 기준으로 함.

- **주별 접촉자 발생 현황**



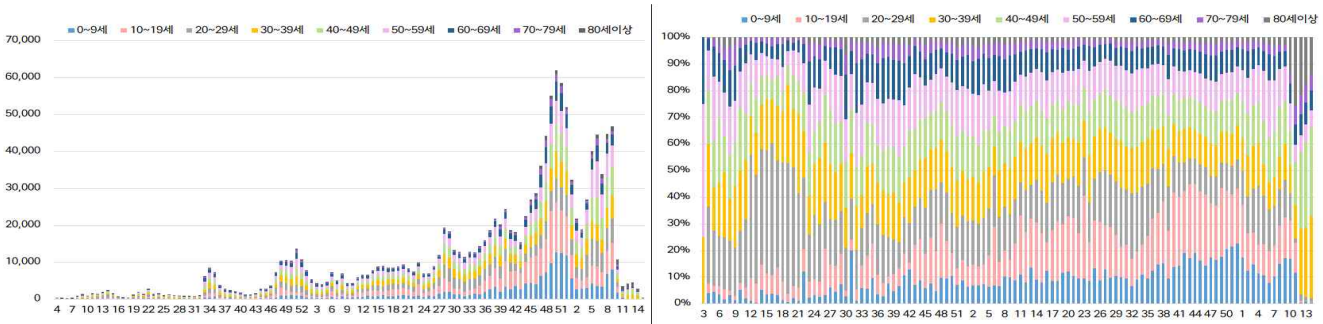
서울시 코로나19 주별 접촉자 현황 및 확진율(명, %, 최종접촉일 기준)

- **성별 접촉자 발생 현황**



<서울시 코로나19 성별 분포(명, %, 최종접촉일 기준)>

- **연령별 접촉자 발생 현황**



서울시 코로나19 연령별 분포(명, %, 최종접촉일 기준)

● 서울시 전체 선별진료소 지정 현황 (2022. 04. 05. 19시 서울시 일일상황보고 기준)

(단위 : 개소)

합계	자치구			의료기관					차량 이동식	이동 검체 채취반
	소계	보건소 내	보건소 외(상담소)	소계	국가지정	지역거점	국공립 병원	민간병원		
83	37	35	2	46	5	6	8	27	0	0

● 총괄 선별진료소 검체 운영 현황

(단위 : 건)

구 분	총 누계	주간 계	3.30.(수)	3.31.(목)	4.1.(금)	4.2.(토)	4.3.(일)	4.4.(월)	4.5.(화)
계	14,416,869	143,913	24,775	24,330	21,495	15,281	12,039	27,741	18,252
평 균	208,940.1	2,085.7	359.1	352.6	311.5	221.5	174.5	402.0	264.5

● 보건소 선별진료소(25개 자치구) 검체 검사 현황

(단위 : 건)

구 분	총 누계	주간 계	3.30.(수)	3.31.(목)	4.1.(금)	4.2.(토)	4.3.(일)	4.4.(월)	4.5.(화)
계	11,785,297	120,755	20,073	19,412	18,101	12,794	10,665	23,911	15,799
평 균	471,411.9	4,830.2	802.9	776.5	724.0	511.8	426.6	956.4	632.0
최고	강남구	송파구	송파구	송파구	송파구	금천구	은평구	송파구	송파구
	986,771	9,243	1,471	1,634	1,334	899	1,208	1,764	1,082
최저	양천구	종로구	종로구	종로구	종로구	종로구	종로구 외 7개소	종로구	종로구
	205,459	1,710	322	277	282	174	0	365	290

● 의료기관 선별진료소(44개소) 검체 검사 현황

(단위 : 건)

구 분	총 누계	주간 계	3.30.(수)	3.31.(목)	4.1.(금)	4.2.(토)	4.3.(일)	4.4.(월)	4.5.(화)
계	2,631,572	23,158	4,702	4,918	3,394	2,487	1,374	3,830	2,453
평 균	58,479.4	526	106.9	111.8	77.1	56.5	31.2	87.0	55.8
최고	아산병원	희명병원	아산병원	희명병원	희명병원	아산병원	아산병원	희명병원	아산병원
	638,004	1,207	195	443	346	116	163	297	109
최저	서울시 동부병원	순천향대 부속병원	순천향대 부속병원 외 9개소	순천향대 부속병원 외 7개소	서울대학교 병원 외 19개소	순천향대 부속병원 외 11개소	순천향대 부속병원 외 13개소	서울대학교 병원 외 16개소	순천향대 부속병원 외 11개소
	2,298	0	0	0	0	0	0	0	0

※ 의료기관 선별실적 24시 기준으로 수정 반영

국내 현황

● 국내 코로나19 확진자 현황

✓ 성별 분포 현황

* 확진자 성별은 여성이 7,676,552명(52.7%)으로 남성 6,877,092명(47.3%) 보다 높은 비율을 차지함

✓ 연령별 분포 현황

* 확진자의 연령대는 40대 2,256,955명(15.5%)으로 가장 많은 비율을 차지하였으며, 30대에서 2,147,739명(14.8%), 20대 2,110,882명(14.5%), 10대 1,965,008명(13.5%)순으로 나타남

✓ 지역별 분포 현황

* 전국 확진자 14,553,644명 중 서울 지역 확진자는 3,026,503명으로 20.8%를 차지함

국내 코로나19 확진자 성별·연령별 발생현황 (4.6. 0시 기준, 누적 14,553,644명)

구분		금일 신규	(%)	확진자 누계	(%)	인구10만명당 발생률
계		286,294	(100)	14,553,644	(100.0)	28,184
성별	남성	131,746	(46.0)	6,877,092	(47.3)	26,711
	여성	154,548	(54.0)	7,676,552	(52.7)	29,648
연령	80세 이상	11,353	(4.0)	399,287	(2.7)	18,942
	70-79	16,434	(5.7)	655,018	(4.5)	17,631
	60-69	30,814	(10.8)	1,436,090	(9.9)	20,044
	50-59	36,709	(12.8)	1,759,126	(12.1)	20,372
	40-49	43,607	(15.2)	2,256,955	(15.5)	27,636
	30-39	41,544	(14.5)	2,147,739	(14.8)	31,944
	20-29	38,417	(13.4)	2,110,882	(14.5)	31,714
	10-19	35,993	(12.6)	1,965,008	(13.5)	41,726
	0-9	31,423	(11.0)	1,823,539	(12.5)	48,494

* 성별·연령별 '20.1월 이후 누적 확진자수/성별·연령별 인구('20.12월 행정안전부 주민등록인구현황 기준)

※ 역학조사 결과 변동 가능, 코로나바이러스감염증-19 누리집(ncov.mohw.go.kr)에서 일자별 전체 확진자 현황 다운로드 가능

국내 코로나19 확진자 지역별 발생현황 (4.6. 0시 기준, 286,294명)

지역	금일 신규		확진자 누계	(%)	인구10만명당 발생률
	국내 발생	해외 유입			
서울	52,430	0	3,026,503	(20.8)	31,826
부산	10,485	0	949,213	(6.5)	28,332
대구	12,103	0	585,322	(4.0)	24,538
인천	14,844	1	894,831	(6.1)	30,350
광주	9,152	2	406,716	(2.8)	28,213
대전	9,072	0	388,183	(2.7)	26,730
울산	6,287	0	297,594	(2.0)	26,533
세종	2,175	0	106,585	(0.7)	28,660
경기	76,899	1	4,030,170	(27.7)	29,709
강원	10,012	0	383,250	(2.6)	24,911
충북	10,264	3	422,885	(2.9)	26,473
충남	13,575	0	545,720	(3.7)	25,751
전북	10,482	0	449,213	(3.1)	25,140
전남	12,386	1	434,370	(3.0)	23,700
경북	14,769	4	564,300	(3.9)	21,484
경남	17,178	4	873,370	(6.0)	26,352
제주	4,159	0	184,645	(1.3)	27,284
검역	0	6	10,774	(0.1)	-
총합계	286,272	22	14,553,644	(100.0)	28,184

※ 지역별 '20.1월 이후 누적 확진자수 / 지역별 인구('21.12월 행정안전부 주민등록인구현황 기준)

※※ 신고 기관 주소 환자 수에 대한 발생률로 실제 해당지역 발생률과 차이가 있음

● 지역사회 발생 확진자 현황 (2022. 04. 06. 0시 기준)

- 수도권

구분	3.31.	4.1.	4.2.	4.3.	4.4.	4.5.	4.6.	주간 일 평균	주간 누계	주간 발생률
수도권	162,894	142,128	134,470	117,630	63,369	136,216	144,173	128,697.1	900,880	494.5
서울	60,126	51,714	48,672	42,102	20,894	51,500	52,430	46,776.9	327,438	491.9
인천	18,124	14,796	14,279	13,393	5,545	15,354	14,844	13,762.1	96,335	466.8
경기	84,644	75,618	71,519	62,135	36,930	69,362	76,899	68,158.1	477,107	502.4

(주간 : 3.31일 ~ 4.6일, 단위 : 명)

해외 현황

● 국외 발생 현황

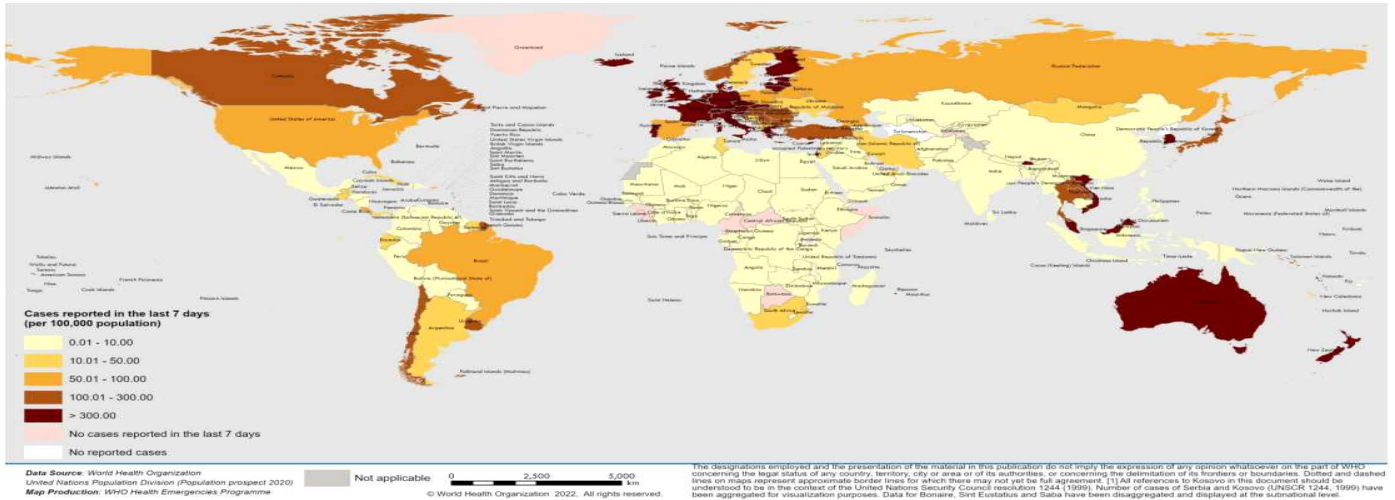
- 04. 06. 09시 까지 보고된 국외 총 확진자수는 **477,000,487명**으로 전일대비 **0.17% 증가**함
- 이 중 **6,137,651명** 사망하여 치명률은 **1.29%**로 확인됨

국외 코로나19 치명률 현황 (2022. 04. 06. 9시 최신기준) (출처) [질병관리청](#)

국가 및 지역	확진자수(%)		사망자수(%)		치명률(%)	증가율(%) *전일 대비
아시아	89,187,088	18.70%	1,028,156	16.75%	1.15%	0.14%
중동	23,362,660	4.90%	308,209	5.02%	1.32%	0.07%
아메리카	149,945,457	31.44%	2,695,984	43.93%	1.80%	0.03%
유럽	198,655,873	41.65%	1,911,314	31.14%	0.96%	0.27%
오세아니아	5,382,083	1.13%	8,398	0.14%	0.16%	1.16%
아프리카	8,055,659	1.69%	169,836	2.77%	2.11%	0.07%
기타	2,411,667	0.51%	15,754	0.26%	0.65%	0.51%
전세계	477,000,487	100.00%	6,137,651	100.00%	1.29%	0.17%

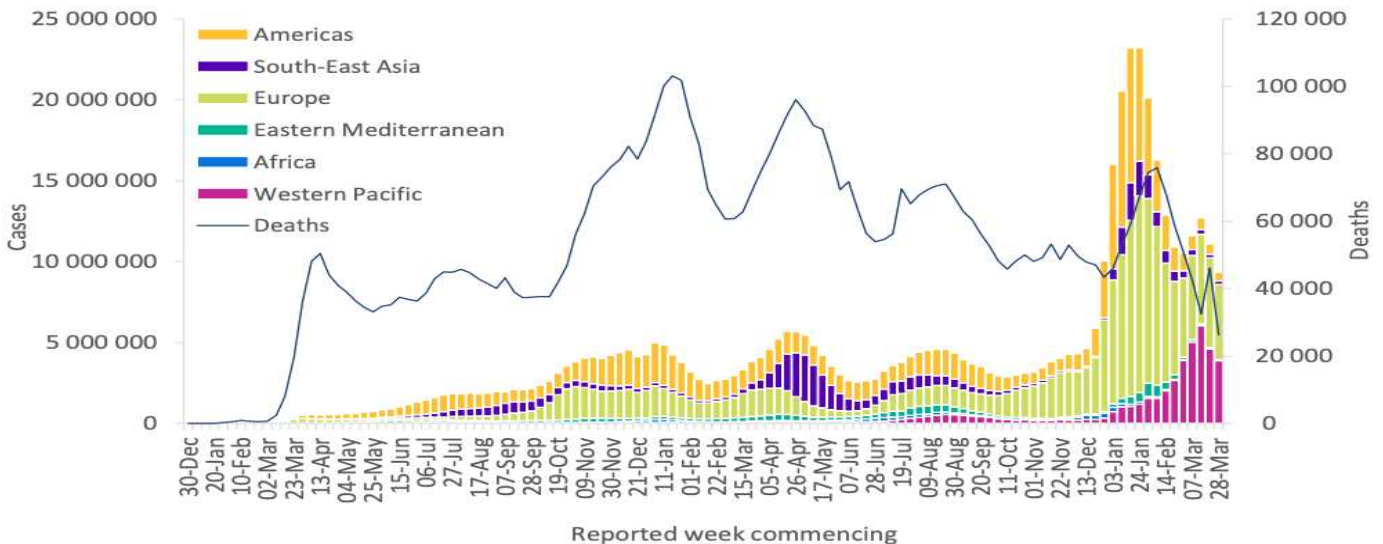
* 치명률=사망자수/확진자수*100, *증가율=(당일확진자-전일확진자)/전일확진자*100

- ※ '21.6.19부터 WHO 전 세계 주말 발생동향이 월요일(제네바 기준)에 게시되어 국외발생현황도 2.14일부터 월요일부터 금요일까지 제공됨을 알려드립니다.
- ※ 통계방식 변경(21.9.23.부터 적용): WHO Dashboard 통계자료 사용. 단, 한국은 보도참고자료, 중국은 중국위생건강위원회 자료 적용
- ※ 통계방식 변경(22.3.21.부터 적용): 홍콩정부의 확진자 집계 변경에 따라 Our world in data 자료 참고(추후 집계방식 변동에 따라 재변동 가능)
- ※ 최근(22.2월~3월) 전 세계 환자 재증가 등 유행 상황 변동으로 출처원(WHO 등)의 자료 불안정, 이를 감안한 자료해석 필요



국가별 지난 7일간 확진자 발생현황 (2022. 04. 03. 기준) (출처) [WHO Situation Report](#)

Figure 1. COVID-19 cases reported weekly by WHO Region, and global deaths, as of 3 April 2022**



코로나19 주별 발생 현황 (2022. 04. 03. 기준) (출처) [WHO Situation Report](#)

일반관리군* 재택치료 시 해야 할 일

(60세 이상, 그 외에 "먹는 치료제 투약 대상자" 등 집중관리군을 제외한 자)

✓ 격리기간

접종여부 관계없이
검체 채취일부터 7일
(7일차 24시부터 해제)



✓ 건강관리

충분한 휴식과 수분섭취
증상이 있을 시 해열제,
종합감기약 등 복용



✓ 상담 및 치료 안내

치료 필요시

▶ 동네 병·의원, 호흡기전담 클리닉, 호흡기 진료 지정의료기관 등에서 전화 상담·처방을 받을 수 있습니다.

※ 전화 상담·처방은 1일 1회 가능(소아확진자의 경우 1일 2회), 본인부담금 없음
건강보험심사평가원 누리집(www.hira.or.kr)에서 가까운 의료기관 확인 가능
- 대면 진료가 필요하면, 사전예약을 하고 단기외래진료센터를 방문할 수 있습니다.

※ 도보나 개인차량(본인 운전), 방역택시를 활용하여 진료센터로 이동 가능,
이때는 반드시 KF94 마스크를 착용해야 함

약 처방 필요시

▶ 전화 상담·처방 후 지정 약국에서 조제된 약을 배송받거나 가족 중 공동격리자가 약 수령을 위한 외출이 가능합니다.

- 건강보험심사평가원 누리집(www.hira.or.kr)에서 재택치료자를 위한 처방의약품 조제·전달이 가능한 지정 약국 명단 확인 가능

야간 상담·진료 필요시

▶ 24시간 운영하는 재택치료 의료상담센터*에 전화하여 상담과 처방이 가능합니다.

상담센터 연락처는 관할보건소에서 발송된 안내 문자를 참조

응급상황 발생 시 119 등에 연락하세요

✓ 격리해제 후 주의기간 3일

✓ 출근·등교 포함 외출 가능하나 KF94(또는 동급)마스크 상시 착용

✓ 감염 위험도 높은 시설(다중이용시설, 감염취약시설 등) 이용 제한 및 시적 모임 자제