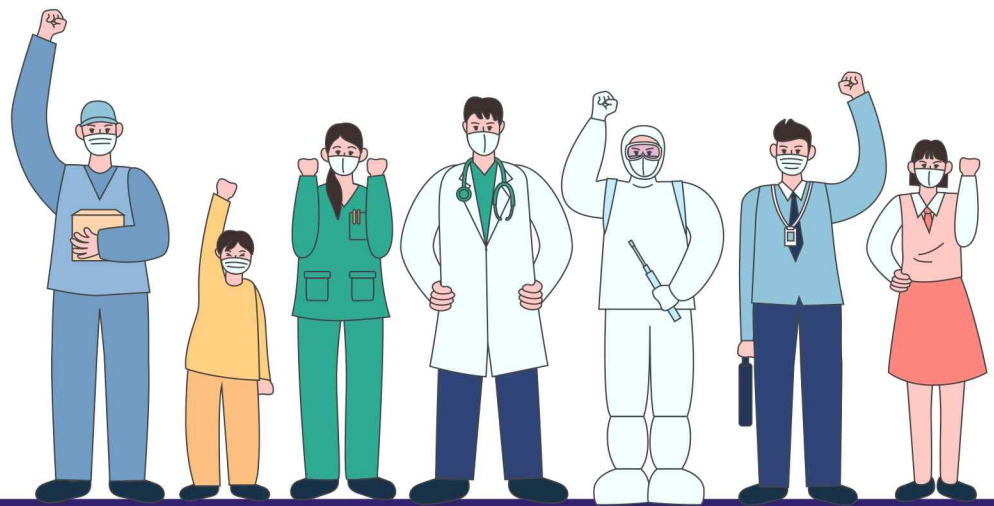


# 서울시 코로나19 대응 주요소식

THE DAILY NEWS REVIEW

2022. 04. 05. 화요일



# 1. 코로나19 발생 현황

## 신종 코로나바이러스감염증-19 상황판

구분	확진환자 현황		
	서울시	전 국	전세계
확진자	2,974,084 +51,500	14,267,401 +266,135	493,680,960 -
사망자	3,771 +29	17,662 +209	6,170,117 -

- 1) 서울시의 경우, '서울시 코로나19 발생동향' '22. 04. 05. 0시 기준
- 2) 질병청 공식발표 2,974,084명 (04. 05. 00:00 기준)
- 3) 전 세계의 경우, '2019-nCoV Global Cases (by Johns Hopkins CSSE)' '22. 04. 05. 15시 기준

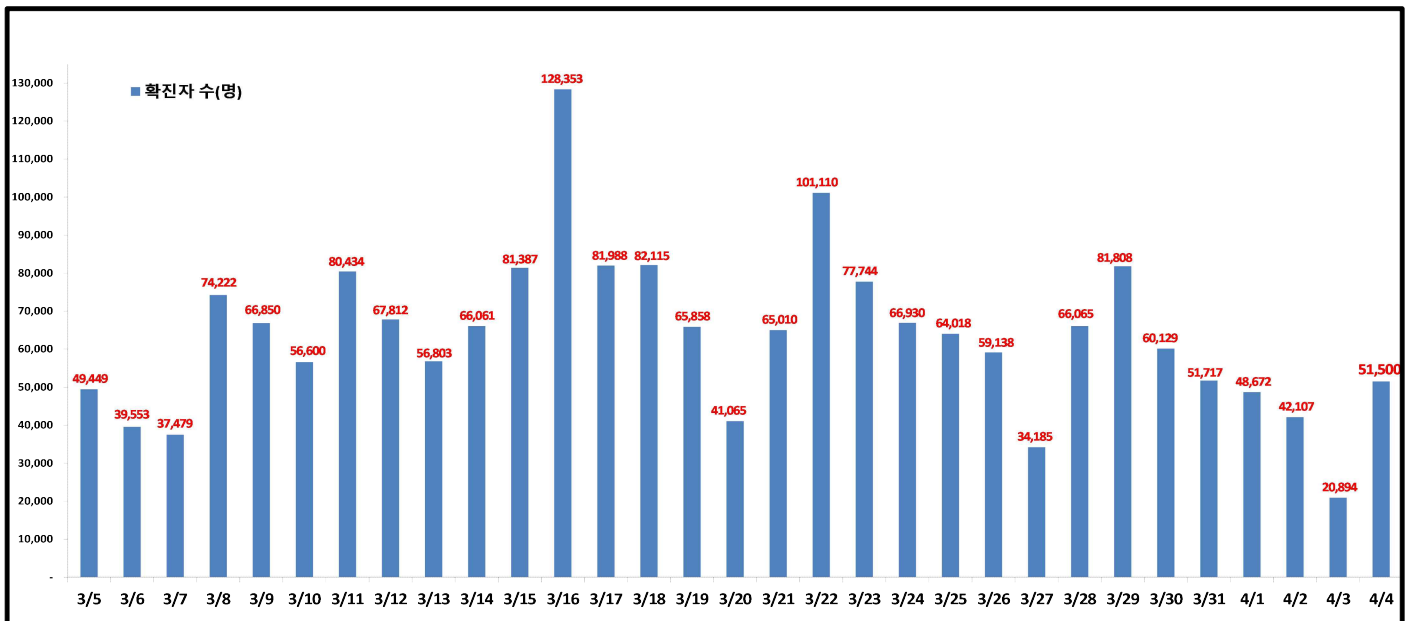
### 서울시 현황

- 서울시 신규 확진환자 51,500명, 누적 확진환자는 총 2,974,084명
- 우리나라 사망자는 총 17,662명으로 치명률은 0.12%이며, 서울시 사망자는 3,771명, 치명률은 0.13%로 전국대비 높게 나타남
- 주요 발생원인별 현황 (2022. 04. 05. 0시 기준)

(단위: 명)

합 계	해외 유입	동작구 소재 요양병원 관련('22.3.)	동대문구 소재 요양병원 관련('22.4.)	금천구 소재 정신병원 관련('22.3.)	영등포구 소재 요양병원 관련('22.3(5))	기타 집단 감염	기타 확진자 접촉	감염 경로 조사중
2,974,084 (+51,500)	5,551 (+0)	117 (+10)	23 (+10)	119 (+9)	119 (+9)	40,292 (+57)	545,510 (+161)	2,382,353 (+51,244)

### 일일 확진환자 현황

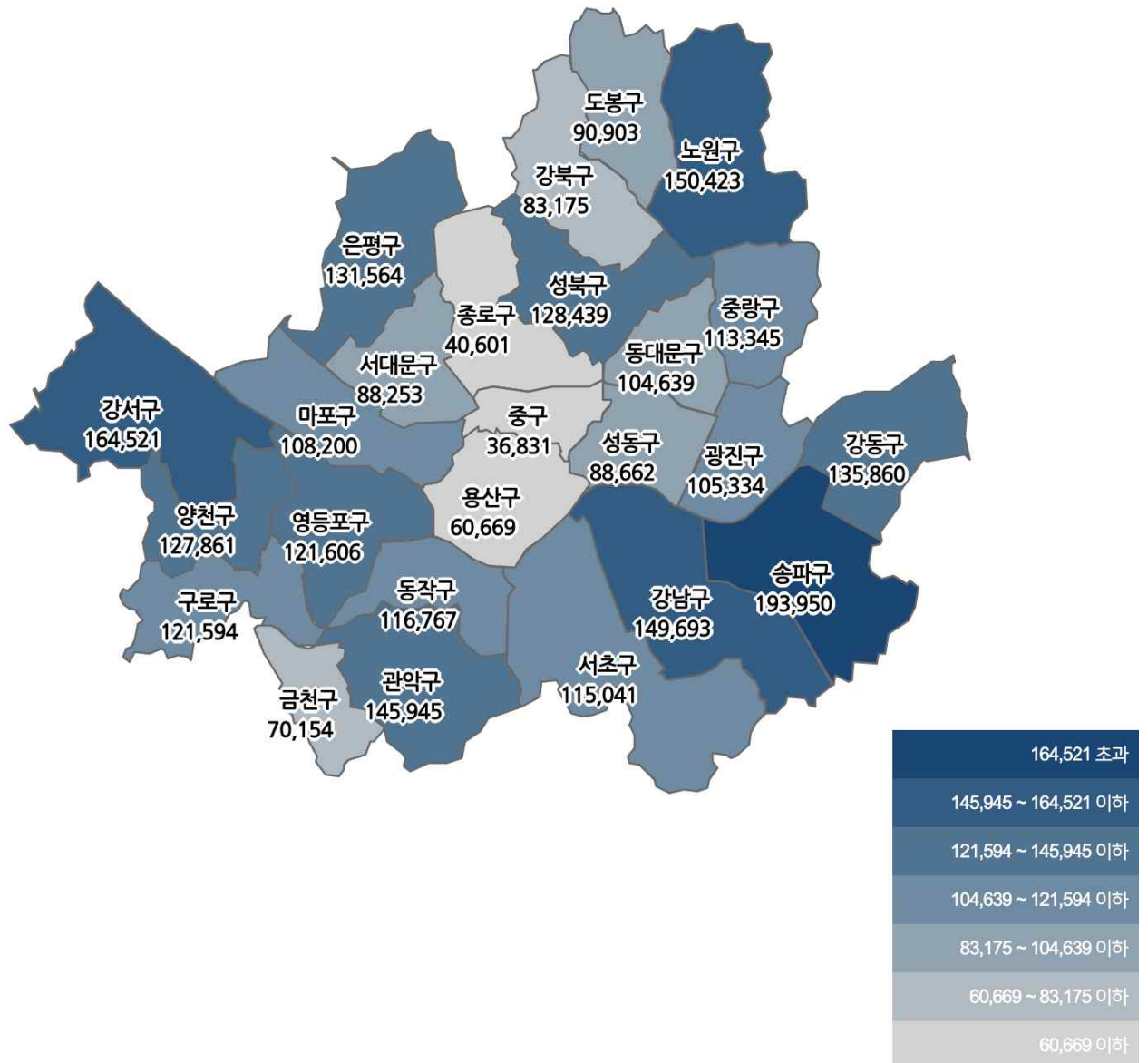


● 서울시 자치구별 확진환자 발생 현황

- 서울시 전체 확진자는 총 2,974,084명

거주지 기준(명): 송파 193,950, 강서 164,521, 노원 150,423, 강남 149,693, 관악 145,945, 강동 135,860, 은평 131,564, 성북 128,439, 양천 127,861, 영등포 121,606, 구로 121,594, 동작 116,767, 서초 115,041, 중랑 113,345, 마포 108,200, 광진 105,334, 동대문 104,639, 도봉 90,903, 성동 88,662, 서대문 88,253, 강북 83,175, 금천 70,154, 용산 60,669, 종로구 40,601, 중구 36,831, 기타 180,054(타시도 이관 등)

구 분	합 계	종로구	중 구	용산구	성북구	광진구	동대문	중랑구	성북구	강북구	도봉구	노원구	은평구	서대문	마포구	양천구	강서구	구로구	금천구	영등포	동작구	관악구	서초구	강남구	송파구	강동구	기 타
전일누계	2,922,584	4,009	3,616	5,941	8,069	10,864	10,789	11,471	12,900	8,138	8,927	14,748	12,808	8,662	16,277	12,894	16,266	11,945	6,738	11,951	11,997	14,351	11,310	14,715	19,309	13,341	17,338
4.4. 증가	51,500	582	645	1,188	1,593	1,470	1,870	1,874	2,349	1,837	1,576	2,945	1,756	1,571	1,923	2,047	3,255	2,179	1,396	2,055	1,820	2,584	1,861	2,508	3,441	2,519	2,656
합계	2,974,084	4,601	3,881	6,069	8,862	15,334	14,659	13,345	15,449	8,815	9,903	17,423	13,154	8,823	18,200	12,861	19,521	12,154	7,154	12,606	11,677	14,945	11,501	14,928	13,980	15,880	18,054

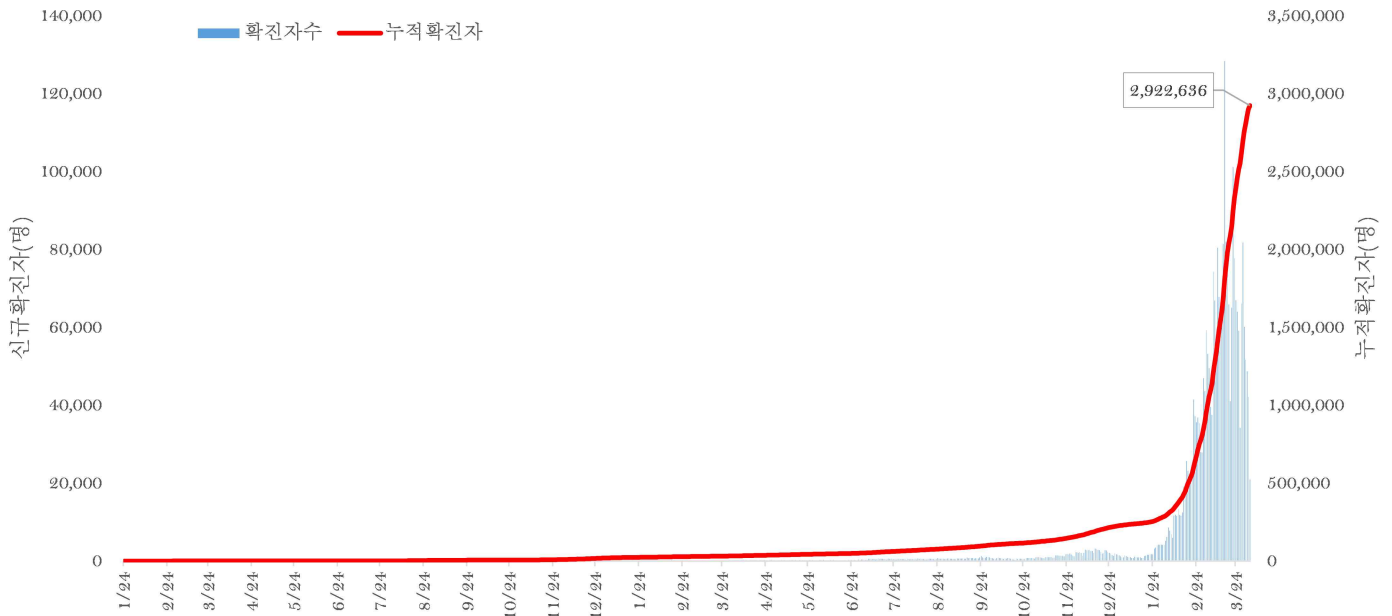


서울시 자치구별 확진자 총 누계 현황

● 서울시 코로나19 발생 현황 (2022. 04. 03. 24시 기준)

- 확진자 일별 발생 추이 및 누적 현황

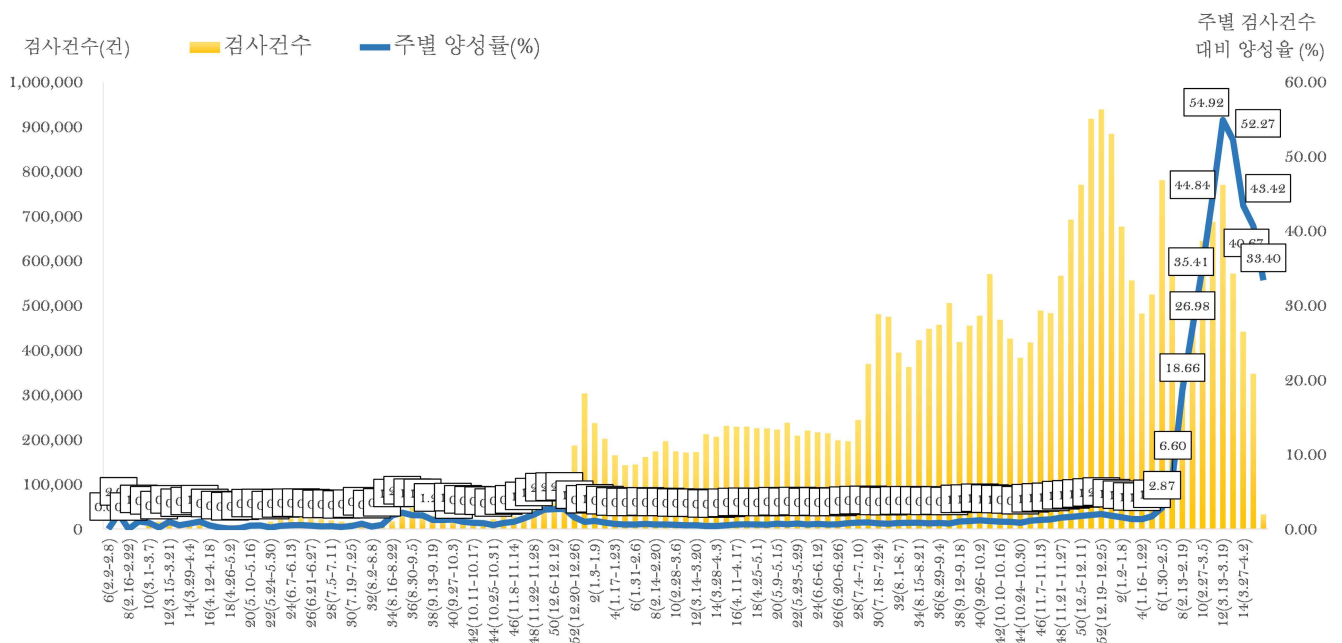
\* 신규 확진자 20,894명, 누적환자 총 2,922,636명



<서울시 코로나19 신규 확진자 일별 발생추이 및 누적 현황(명, 보고일 기준)>

- 주별 PCR 검사건수 및 확진환자 양성률

\* 금주 32,759건 중 10,940명 확진, 검사 수 대비 양성률 33.40%



서울시 코로나19 확진자 주별 검사현황 및 양성률

● 서울시 코로나19 사망자 현황 (2022. 04. 03. 24시 기준)

- 서울시 코로나19 누적 확진자 총 2,922,636명 중 사망 3,742명(0.13%)임

서울시 코로나19 사망자 일반적 특성표

(단위: 명)

구분		계	
총계		3,742	100.0%
성별	남	2,036	54.4%
	여	1,706	45.6%
연령*	0~9세	2	0.1%
	10~19세	0	0.0%
	20~29세	13	0.3%
	30~39세	22	0.6%
	40~49세	55	1.5%
	50~59세	189	5.0%
	60~69세	557	14.9%
	70~79세	1,082	28.9%
	≥ 80세	1,822	48.7%
	< 65세	499	13.3%
	≥ 65세	3,243	86.7%
진단소요일**	증상-확진	평균±표준편차	3.1 ± 3.7
		중위수 (범위)	2.0 (0-90)
	증상-사망	평균±표준편차	16.7 ± 13.2
		중위수 (범위)	13.0 (0-125)
	확진-사망	평균±표준편차	12.9 ± 12.5
		중위수 (범위)	9.0 (0-166)

※ 연령\* 설정 시 사망당시 연령으로 산출

※ 진단소요일\*\* 설정 시 사후에 확진된 406명은 제외하고 산출

● 인구학적 특성별 발생 현황 (2022. 04. 03. 24시 기준)

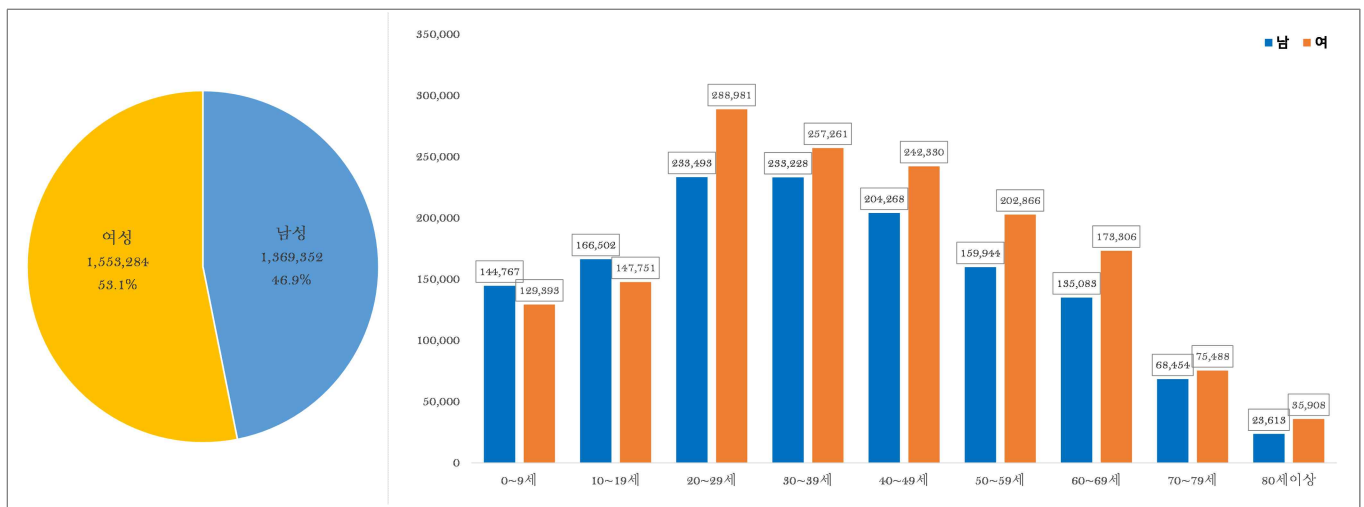
- (누적) 여성이 53.1%로 남성보다 높음, 20-50대가 62.4%임
- (최근 3개월) 일별 확진자수는 18,663.00명→64,740.23명→37,225.33명이며, 10만명당 확진자수는 5,527.51명→21,228.82명→1,181.27명임

(단위: 명, %)

구분		누적	2월 (2.1.-2.28.)	3월 (3.1.-3.31.)	4월 (4.1.-4.3.)
확진자수		2,922,636 (100.0)	522,564 (100.0)	2,006,947 (100.0)	111,676 (100.0)
일별 확진자수		3,648.73	18,663.00	64,740.23	37,225.33
10만명당 확진자수		30,914.68	5,527.51	21,228.82	1,181.27
성별	남성	1,369,352 (46.9)	248,387 (47.5)	926,115 (46.1)	51,090 (45.7)
	여성	1,553,284 (53.1)	274,177 (52.5)	1,080,832 (53.9)	60,586 (54.3)
연령	0-9	274,160 (9.3)	55,774 (10.7)	189,031 (9.5)	9,583 (8.5)
	10-19	314,253 (10.8)	61,835 (11.8)	213,742 (10.7)	10,939 (9.8)
	20-29	522,474 (17.9)	106,237 (20.3)	351,889 (17.5)	17,209 (15.4)
	30-39	490,489 (16.8)	90,467 (17.3)	339,257 (16.9)	18,046 (16.2)
	40-49	446,598 (15.3)	83,391 (16.0)	305,617 (15.2)	17,213 (15.4)
	50-59	362,810 (12.4)	59,626 (11.4)	248,917 (12.4)	14,830 (13.3)
	60-69	308,389 (10.6)	42,570 (8.1)	212,678 (10.6)	13,517 (12.1)
	70-79	143,942 (4.9)	16,039 (3.1)	102,990 (5.1)	7,212 (6.5)
	80이상	59,521 (2.0)	6,625 (1.3)	42,826 (2.1)	3,127 (2.8)
사망자		3,742 (0.13)	238 (0.05)	1,172 (0.06)	126 (0.11)

※ 치명률= 사망자수/확진자수 × 100 ※ 인구 10만명당 발생률은 통계청에서 제공하는 2021년 행정구역별 연앙인구 기준.

- 성별·연령별 분포 현황



< 성별/연령별 분포 >

- 최근 4주간 주별 발생현황(보고일 기준)

(단위: 명, %)

구분		3월 3주 (3.13.-3.19.)	3월 4주 (3.20.-3.26.)	3월 5주 (3.27.-4.2.)	4월 1주 中 1일 (4.3.)
계		562,565	475,015	384,686	20,894
10만명당 확진자수		5,950.6	5,024.6	4,069.1	221.0
일평균 확진자수		80,366.4	67,859.3	54,955.1	20,894.0
성별	남성	260,170 (46.2)	216,873 (45.7)	175,125 (45.5)	9,853 (47.2)
	여성	302,395 (53.8)	258,142 (54.3)	209,561 (54.5)	11,041 (52.8)
연령	0-9	52,021 (9.3)	45,626 (9.5)	35,009 (9.1)	2,141 (10.2)
	10-19	58,450 (10.4)	49,829 (10.5)	39,737 (10.3)	2,089 (10.0)
	20-29	99,787 (17.7)	75,214 (15.8)	60,692 (15.8)	3,191 (15.3)
	30-39	93,589 (16.6)	79,575 (16.8)	64,503 (16.8)	3,540 (16.9)
	40-49	83,884 (14.9)	73,436 (15.5)	59,966 (15.6)	3,270 (15.7)
	50-59	70,969 (12.6)	60,054 (12.6)	48,953 (12.7)	2,550 (12.2)
	60-69	61,722 (11.0)	52,698 (11.1)	42,992 (11.2)	2,338 (11.2)
	70-79	29,908 (5.3)	26,886 (5.7)	22,813 (5.9)	1,226 (5.9)
	80이상	12,235 (2.2)	11,697 (2.5)	10,021 (2.6)	549 (2.6)
65세 이상		69,474 (12.3)	62,182 (13.1)	52,087 (13.5)	2,829 (13.5)
사망자 총계		290 (0.05)	312 (0.07)	334 (0.09)	29 (0.14)
무증상자		132,130 (23.5)	112,122 (23.6)	92,723 (24.1)	6,294 (30.1)

● 자치구별 발생 현황(발생구 기준) (2022. 04. 03. 24시 기준)

- 송파구 발생이 6.5%(190,509명)로 가장 높았으며, 강서구 5.5%(161,269명), 노원구 5.0%(147,480명) 순이었음
- 인구 10만명당 확진자수는 영등포구가 32,099.10명으로 가장 많았고, 동대문구 30,671.87명, 광진구 30,639.50명 순이었음

구분	누적			금일 신규		
	확진자수(명)	분율(%)	10만명당 확진자수*	확진자수(명)	분율(%)	10만명당 확진자수*
종로구	40,019	(1.4)	28,030.99	233	(1.1)	163.20
중구	36,186	(1.2)	30,047.21	170	(0.8)	141.16
용산구	59,481	(2.0)	27,236.70	322	(1.5)	147.45
성동구	87,069	(3.0)	30,504.18	465	(2.2)	162.91
광진구	103,865	(3.6)	30,639.50	1,248	(6.0)	368.15
동대문구	102,771	(3.5)	30,671.87	654	(3.1)	195.19
중랑구	111,473	(3.8)	28,832.96	679	(3.2)	175.63
성북구	126,090	(4.3)	29,473.43	754	(3.6)	176.25
강북구	81,338	(2.8)	27,180.75	467	(2.2)	156.06
도봉구	89,327	(3.1)	28,108.42	670	(3.2)	210.83
노원구	147,480	(5.0)	28,789.25	1,084	(5.2)	211.61
은평구	129,807	(4.4)	27,625.77	1,416	(6.8)	301.36
서대문구	86,683	(3.0)	28,594.61	611	(2.9)	201.55
마포구	106,277	(3.6)	29,179.38	689	(3.3)	189.17
양천구	125,814	(4.3)	28,184.27	991	(4.7)	222.00
강서구	161,269	(5.5)	28,212.92	1,221	(5.8)	213.61
구로구	119,415	(4.1)	30,091.25	709	(3.4)	178.66
금천구	68,758	(2.4)	30,117.46	339	(1.6)	148.49
영등포구	119,551	(4.1)	32,099.10	804	(3.8)	215.87
동작구	114,947	(3.9)	29,968.65	820	(3.9)	213.79
관악구	143,361	(4.9)	29,607.96	1,229	(5.9)	253.82
서초구	113,180	(3.9)	27,508.60	1,114	(5.3)	270.76
강남구	147,184	(5.0)	28,004.64	1,119	(5.4)	212.91
송파구	190,509	(6.5)	29,067.81	1,315	(6.3)	200.64
강동구	133,385	(4.6)	29,246.67	751	(3.6)	164.67

※ 분율=자치구 확진자 수/서울시 확진자 수×100

※ 인구 10만명당 확진자수는 통계청에서 제공하는 2021년 행정구역별 연앙인구를 기준으로 함(기타 177,397명 제외)



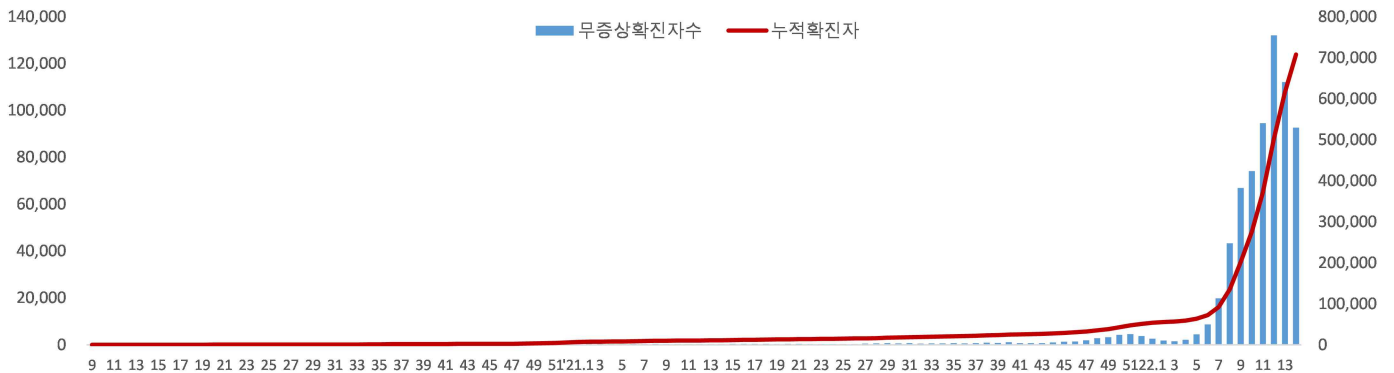
● 무증상자 발생현황 (2022. 04. 03. 24시 기준)

- 전체 무증상자는 714,125명이며, 남성이 54.5%로 여성보다 높음
- 무증상 확진자 중 20-50대가 61.1%이며, 사망 1,370명(10세 미만 1명, 20대 6명, 30대 9명, 40대 27명, 50대 70명, 60대 160명, 70대 357명, 80세 이상 740명)임 - 치명률 0.19% (80세 이상 3.69%)

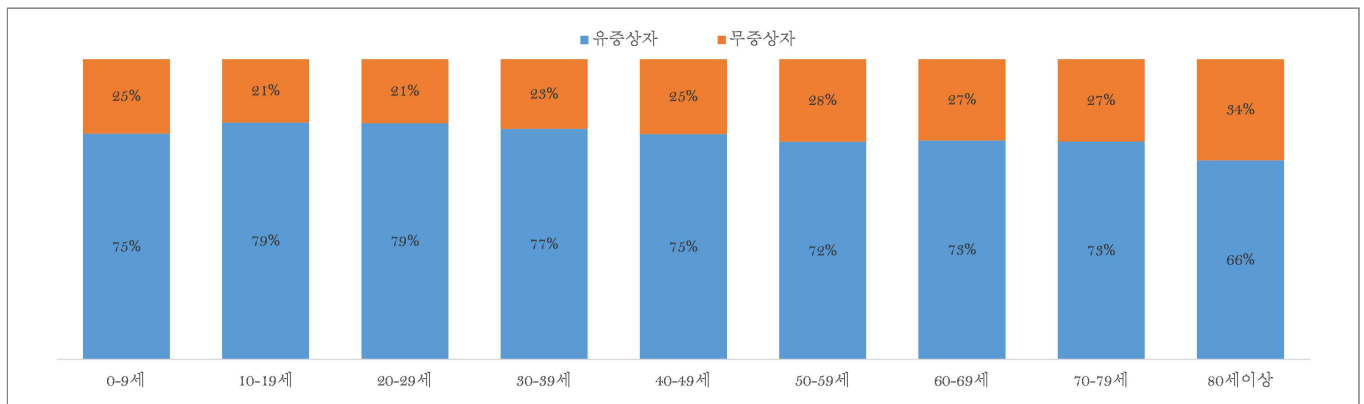
(단위: 명, %)

구분		무증상자	사망자
계		714,125 (100.0)	1,370 (0.19)
성별	남성	389,218 (54.5)	724 (0.19)
	여성	324,907 (45.5)	646 (0.20)
연령	0-9	67,969 (9.6)	1 (0.00)
	10-19	66,346 (9.3)	0 (0.00)
	20-29	111,399 (15.6)	6 (0.00)
	30-39	113,612 (15.9)	9 (0.01)
	40-49	111,614 (15.6)	27 (0.02)
	50-59	99,997 (14.0)	70 (0.07)
	60-69	83,585 (11.7)	160 (0.19)
	70-79	39,540 (5.5)	357 (0.90)
	80이상	20,063 (2.8)	740 (3.69)

※ 치명률= 사망자수/무증상 확진자수×100; 확진 당시 기초역학조사서 상 무증상자



<서울시 코로나19 주별 무증상 확진자 누적 현황(명, 보고일 기준)>



<서울시 코로나19 연령별 무증상 확진자 현황>

● **접촉자 관리 현황** (2022. 04. 01. 0시 기준)

- 서울시 관리 누적 접촉자는 1,210,327명으로, 그 중 검사결과 양성으로 확진된 사례는 38.4%(465,211명)임

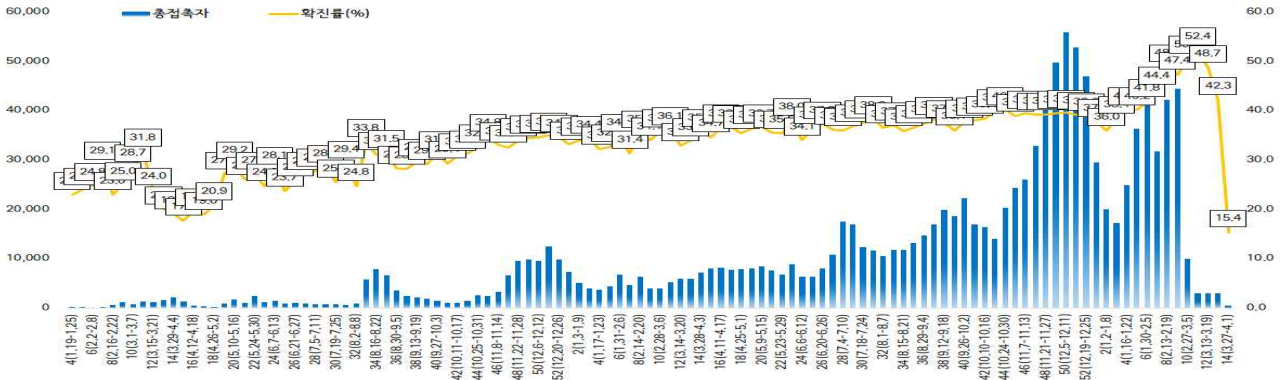
**서울시 성별, 연령별 코로나19 접촉자 분포 현황**

(단위: 명)

구분	합계	성별		연령(세)								
		남	여	0-9	10-19	20-29	30-39	40-49	50-59	60-69	70-79	80이상
누계	1,210,327	602,135	608,192	155,932	205,770	179,681	167,674	169,968	160,265	104,409	41,526	25,102
(%)	(100.0)	(49.7)	(50.3)	(12.9)	(17.0)	(14.8)	(13.9)	(14.0)	(13.2)	(8.6)	(3.4)	(2.2)
확진자	465,211	219,223	245,988	79,958	90,774	65,300	62,296	63,227	47,897	32,936	13,625	9,198
(%)	(38.4)	(36.4)	(40.4)	(51.3)	(44.1)	(36.3)	(37.2)	(37.2)	(29.9)	(31.5)	(32.8)	(36.6)

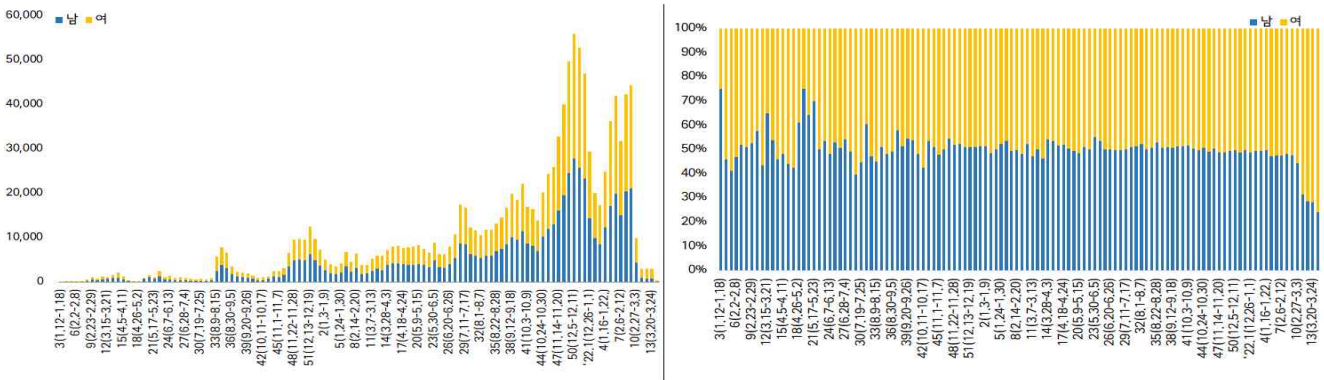
※ 접촉자 중 확진자수(명,%)는 질병보건통합관리시스템(is.cdc.go.kr)에 등록된 접촉자 데이터를 기준으로 함.

- **주별 접촉자 발생 현황**



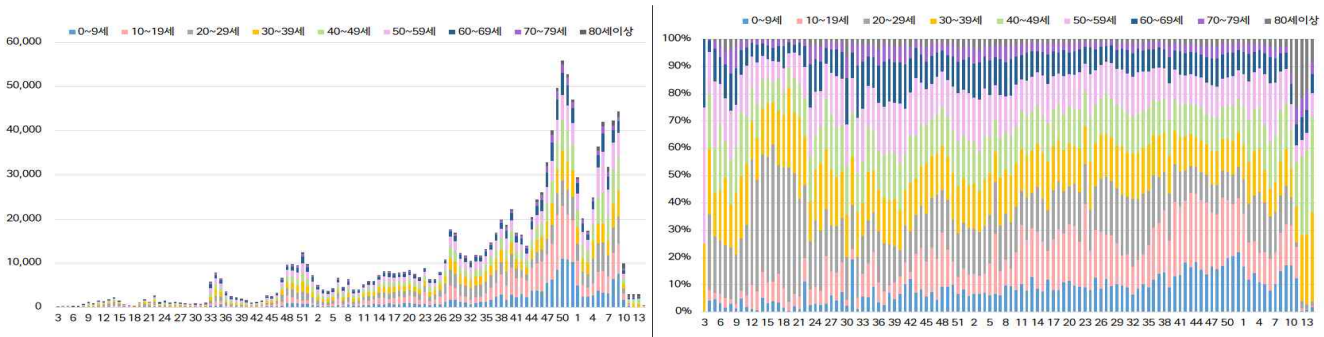
서울시 코로나19 주별 접촉자 현황 및 확진율(명, %, 최종접촉일 기준)

- **성별 접촉자 발생 현황**



<서울시 코로나19 성별 분포(명, %, 최종접촉일 기준)>

- **연령별 접촉자 발생 현황**



서울시 코로나19 연령별 분포(명, %, 최종접촉일 기준)

● 서울시 전체 선별진료소 지정 현황 (2022. 04. 04. 19시 서울시 일일상황보고 기준)

(단위 : 개소)

합계	자치구			의료기관					차량 이동식	이동 검체 채취반
	소계	보건소 내	보건소 외(상담소)	소계	국가지정	지역거점	국공립 병원	민간병원		
<b>83</b>	<b>37</b>	35	2	<b>46</b>	5	6	8	27	<b>0</b>	<b>0</b>

● 총괄 선별진료소 검체 운영 현황

(단위 : 건)

구 분	총 누계	주간 계	3.29.(화)	3.30.(수)	3.31.(목)	4.1.(금)	4.2.(토)	4.3.(일)	4.4.(월)
계	14,400,127	151,119	25,458	24,775	24,330	21,495	15,281	12,039	27,741
평 균	208,697.5	2,190.1	369.0	359.1	352.6	311.5	221.5	174.5	402.0

● 보건소 선별진료소(25개 자치구) 검체 검사 현황

(단위 : 건)

구 분	총 누계	주간 계	3.29.(화)	3.30.(수)	3.31.(목)	4.1.(금)	4.2.(토)	4.3.(일)	4.4.(월)
계	11,769,498	126,377	21,421	20,073	19,412	18,101	12,794	10,665	23,911
평 균	470,779.9	5,055.1	856.8	802.9	776.5	724.0	511.8	426.6	956.4
최고	강남구	송파구	송파구	송파구	송파구	송파구	금천구	은평구	송파구
	985,939	9,745	1,584	1,471	1,634	1,334	899	1,208	1,764
최저	양천구	종로구	종로구	종로구	종로구	종로구	종로구	종로구	종로구
	204,887	1,740	320	322	277	282	174	0	365

● 의료기관 선별진료소(44개소) 검체 검사 현황

(단위 : 건)

구 분	총 누계	주간 계	3.29.(화)	3.30.(수)	3.31.(목)	4.1.(금)	4.2.(토)	4.3.(일)	4.4.(월)
계	2,630,629	24,742	4,037	4,702	4,918	3,394	2,487	1,374	3,830
평 균	58,458.4	562	91.8	106.9	111.8	77.1	56.5	31.2	87.0
최고	아산병원	희명병원	강북삼성 병원	아산 병원	희명 병원	희명 병원	아산 병원	아산 병원	희명 병원
	637,895	1,362	169	195	443	346	116	163	297
최저	서울시 동부병원	순천향대 부속병원	순천향대 부속병원 외 16개소	순천향대 부속병원 외 9개소	순천향대 부속병원 외 7개소	서울대학교 병원 외 19개소	순천향대 부속병원 외 11개소	순천향대 부속병원 외 13개소	서울대학교 병원 외 16개소
	2,298	0	0	0	0	0	0	0	0

※ 의료기관 선별실적 24시 기준으로 수정 반영

## 국내 현황

### ● 국내 코로나19 확진자 현황

#### ✓ 성별 분포 현황

\* 확진자 성별은 여성이 7,522,027명(52.7%)으로 남성 6,745,374명(47.3%) 보다 높은 비율을 차지함

#### ✓ 연령별 분포 현황

\* 확진자의 연령대는 40대 2,213,359명(15.5%)으로 가장 많은 비율을 차지하였으며, 30대에서 2,106,203명(14.8%), 20대 2,072,471명(14.5%), 10대 1,929,024명(13.5%)순으로 나타남

#### ✓ 지역별 분포 현황

\* 전국 확진자 14,267,401명 중 서울 지역 확진자는 2,974,084명으로 20.8%를 차지함

국내 코로나19 확진자 성별·연령별 발생현황 (4.5. 0시 기준, 누적 14,267,401명)

구분		금일 신규	(%)	확진자 누계	(%)	인구10만명당 발생률
계		266,135	(100)	14,267,401	(100.0)	27,629
성별	남성	123,879	(46.5)	6,745,374	(47.3)	26,199
	여성	142,256	(53.5)	7,522,027	(52.7)	29,051
연령	80세 이상	7,099	(2.7)	387,935	(2.7)	18,403
	70-79	13,158	(4.9)	638,587	(4.5)	17,189
	60-69	26,071	(9.8)	1,405,278	(9.8)	19,614
	50-59	33,403	(12.6)	1,722,422	(12.1)	19,946
	40-49	42,737	(16.1)	2,213,359	(15.5)	27,102
	30-39	39,810	(15.0)	2,106,203	(14.8)	31,326
	20-29	34,006	(12.8)	2,072,471	(14.5)	31,137
	10-19	35,466	(13.3)	1,929,024	(13.5)	40,962
	0-9	34,385	(12.9)	1,792,122	(12.6)	47,658

\* 성별·연령별 '20.1월 이후 누적 확진자수/성별·연령별 인구('20.12월 행정안전부 주민등록인구현황 기준)

※ 역학조사 결과 변동 가능, 코로나바이러스감염증-19 누리집(ncov.mohw.go.kr)에서 일자별 전체 확진자 현황 다운로드 가능

국내 코로나19 확진자 지역별 발생현황 (4.5. 0시 기준, 266,135명)

지역	금일 신규		확진자 누계	(%)	인구10만명당 발생률
	국내 발생	해외 유입			
서울	51,500	0	2,974,084	(20.8)	31,275
부산	12,266	0	938,730	(6.6)	28,019
대구	13,540	0	573,220	(4.0)	24,030
인천	15,354	0	879,987	(6.2)	29,847
광주	7,470	1	397,566	(2.8)	27,578
대전	7,779	0	379,111	(2.7)	26,105
울산	5,459	0	291,312	(2.0)	25,973
세종	2,246	0	104,410	(0.7)	28,075
경기	69,362	2	3,953,289	(27.7)	29,142
강원	8,256	0	373,238	(2.6)	24,260
충북	9,424	0	412,619	(2.9)	25,830
충남	12,013	1	532,145	(3.7)	25,110
전북	10,246	7	438,733	(3.1)	24,553
전남	10,989	1	421,985	(3.0)	23,024
경북	11,310	1	549,528	(3.9)	20,922
경남	16,183	4	856,190	(6.0)	25,834
제주	2,711	0	180,486	(1.3)	26,669
검역	0	10	10,768	(0.1)	-
총합계	266,108	27	14,267,401	(100.0)	27,629

※ 지역별 '20.1월 이후 누적 확진자수 / 지역별 인구('21.12월 행정안전부 주민등록인구현황 기준)

※※ 신고 기관 주소 환자 수에 대한 발생률로 실제 해당지역 발생률과 차이가 있음

● 지역사회 발생 확진자 현황 (2022. 04. 05. 0시 기준)

- 수도권

구분	3.30	3.31	4.1	4.2	4.3	4.4	4.5.	주간 일 평균	주간 누계	주간 발생률
수도권	222,083	162,898	142,133	134,471	117,642	63,376	136,216	139,831.3	978,819	537.3
서울	81,808	60,129	51,717	48,672	42,107	20,894	51,500	50,975.3	356,827	536.0
인천	23,259	18,124	14,796	14,279	13,394	5,545	15,354	14,964.4	104,751	507.5
경기	117,016	84,645	75,620	71,520	62,141	36,937	69,362	73,891.6	517,241	544.7

(주간 : 3.30일 ~ 4.5일, 단위 : 명)

# 해외 현황

## ● 국외 발생 현황

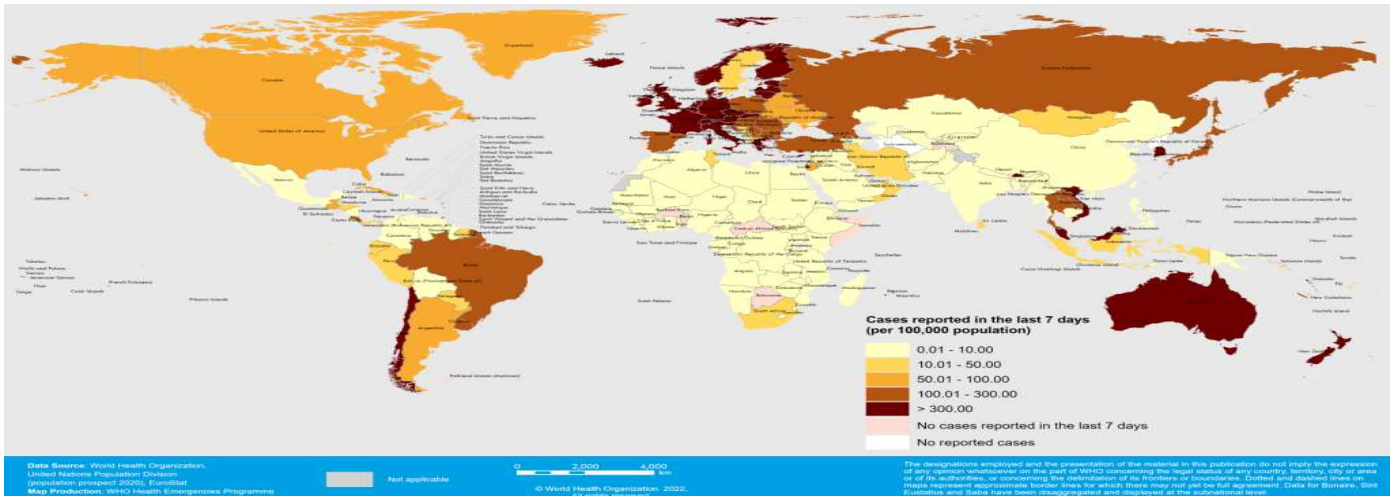
- 04. 04. 09시 까지 보고된 국외 총 확진자수는 **473,799,710명**으로 전일대비 **0.26% 증가**함
- 이 중 **6,126,237명** 사망하여 치명률은 **1.29%**로 확인됨

국외 코로나19 치명률 현황 (2022. 04. 04. 9시 최신기준) (출처) [질병관리청](#)

국가 및 지역	확진자수(%)		사망자수(%)		치명률(%)	증가율(%) *전일 대비
아시아	88,483,440	18.68%	1,026,280	16.75%	1.16%	0.25%
중동	23,299,694	4.92%	307,850	5.03%	1.32%	0.06%
아메리카	149,696,501	31.59%	2,692,704	43.95%	1.80%	0.08%
유럽	196,761,791	41.53%	1,905,999	31.11%	0.97%	0.41%
오세아니아	5,122,268	1.08%	7,917	0.13%	0.15%	1.56%
아프리카	8,044,824	1.70%	169,773	2.77%	2.11%	0.03%
기타	2,391,192	0.50%	15,714	0.26%	0.66%	0.13%
전세계	473,799,710	100.00%	6,126,237	100.00%	1.29%	0.26%

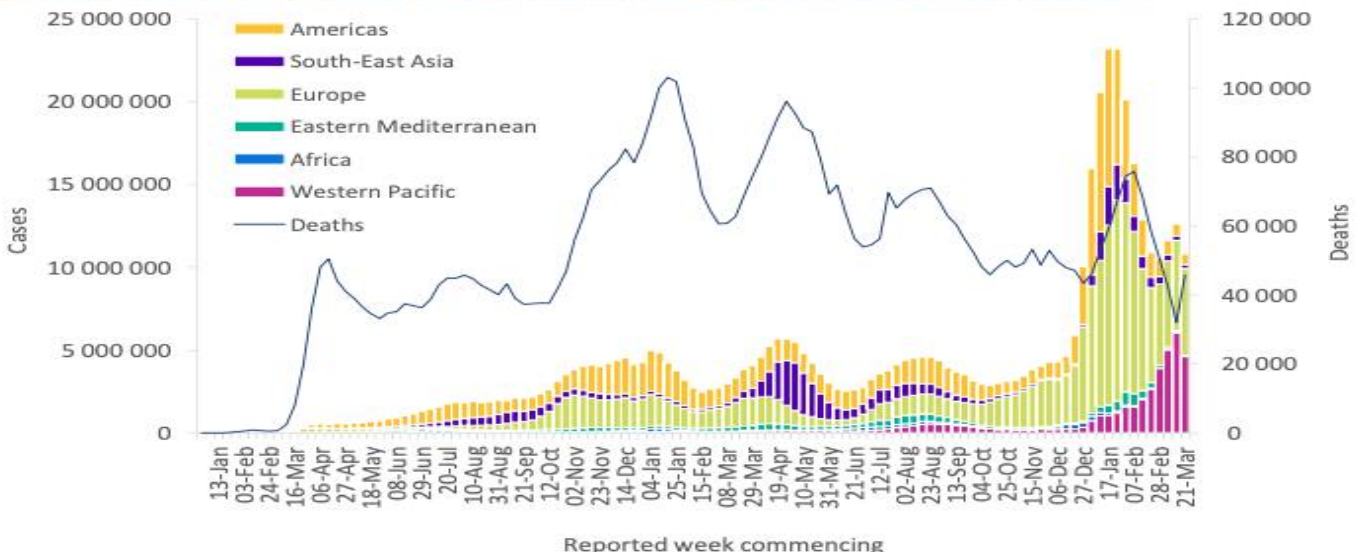
\* 치명률=사망자수/확진자수\*100, \*증가율=(당일확진자-전일확진자)/전일확진자\*100

- ※ '21.6.19부터 WHO 전 세계 주말 발생동향이 월요일(제네바 기준)에 게시되어 국외발생현황도 2.14일부터 월요일부터 금요일까지 제공됨을 알려드립니다.
- ※ 통계방식 변경(21.9.23.부터 적용): WHO Dashboard 통계자료 사용. 단, 한국은 보도참고자료, 중국은 중국위생건강위원회 자료 적용
- ※ 통계방식 변경(22.3.21.부터 적용): 홍콩정부의 확진자 집계 변경에 따라 Our world in data 자료 참고(추후 집계방식 변동에 따라 재변동 가능)
- ※ 최근(22.2월~3월) 전 세계 환자 재증가 등 유행 상황 변동으로 출처원(WHO 등)의 자료 불안정, 이를 감안한 자료해석 필요



국가별 지난 7일간 확진자 발생현황 (2022. 03. 27. 기준) (출처) [WHO Situation Report](#)

Figure 1. COVID-19 cases reported weekly by WHO Region, and global deaths, as of 27 March 2022\*\*



코로나19 주별 발생 현황 (2022. 03. 27. 기준) (출처) [WHO Situation Report](#)

# 일반관리군\* 재택치료 시 해야할 일

(60세 이상, 그 외에 "먹는 치료제 투약 대상자"등 집중관리군을 제외한 자)

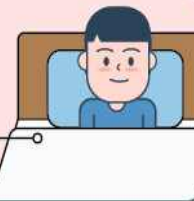
## ✓ 격리기간

접종여부 관계없이  
검체 채취일부터 7일  
(7일차 24시부터 해제)



## ✓ 건강관리

충분한 휴식과 수분섭취  
증상이 있을 시 해열제,  
종합감기약 등 복용



## ✓ 상담 및 치료 안내

### 치료 필요시

- ▶ 동네 병·의원, 호흡기전담 클리닉, 호흡기 진료 지정의료기관 등에서 전화 상담·처방을 받을 수 있습니다.

※ 전화 상담·처방은 1일 1회 가능(소아확진자의 경우 1일 2회), 본인부담금 없음  
건강보험심사평가원 누리집(www.hira.or.kr)에서 가까운 의료기관 확인 가능  
- 대면 진료가 필요하다면, 사전예약을 하고 단기외래진료센터를 방문할 수 있습니다.

※ 도보나 개인차량(본인 운전), 방역택시를 활용하여 진료센터로 이동 가능,  
이때는 반드시 KF94 마스크를 착용해야 함

### 약 처방 필요시

- ▶ 전화 상담·처방 후 지정 약국에서 조제된 약을 배송받거나 가족 중 공동격리자가 약 수령을 위한 외출이 가능합니다.

- 건강보험심사평가원 누리집(www.hira.or.kr)에서  
재택치료자를 위한 처방의약품 조제·전달이 가능한 지정 약국 명단 확인 가능

### 야간 상담·진료 필요시

- ▶ 24시간 운영하는 재택치료 의료상담센터\*에 전화하여 상담과 처방이 가능합니다.

상담센터 연락처는 관할보건소에서 발송된 안내 문자를 참조

## 응급상황 발생 시 119 등에 연락하세요

## ✓ 격리해제 후 주의기간 3일

- ✓ 출근·등교 포함 외출 가능하나 KF94(또는 동급)마스크 상시 착용
- ✓ 감염 위험도 높은 시설(다중이용시설, 감염취약시설 등) 이용 제한 및 시적 모임 자제