

서울시 코로나19 대응 주요소식

THE DAILY NEWS REVIEW

2022. 04. 04. 월요일



1. 코로나19 발생 현황

신종 코로나바이러스감염증-19 상황판

구분	확진환자 현황		
	서울시	전 국	전세계
확진자	2,922,636 +20,894	14,001,406 +127,190	491,447,370 -
사망자	3,742 +29	17,453 +218	6,152,887 -

- 1) 서울시의 경우, '서울시 코로나19 발생동향' '22. 04. 04. 0시 기준
- 2) 질병청 공식발표 2,922,636명 (04. 04. 00:00 기준)
- 3) 전 세계의 경우, '2019-nCoV Global Cases (by Johns Hopkins CSSE)' '22. 04. 04. 14시 기준

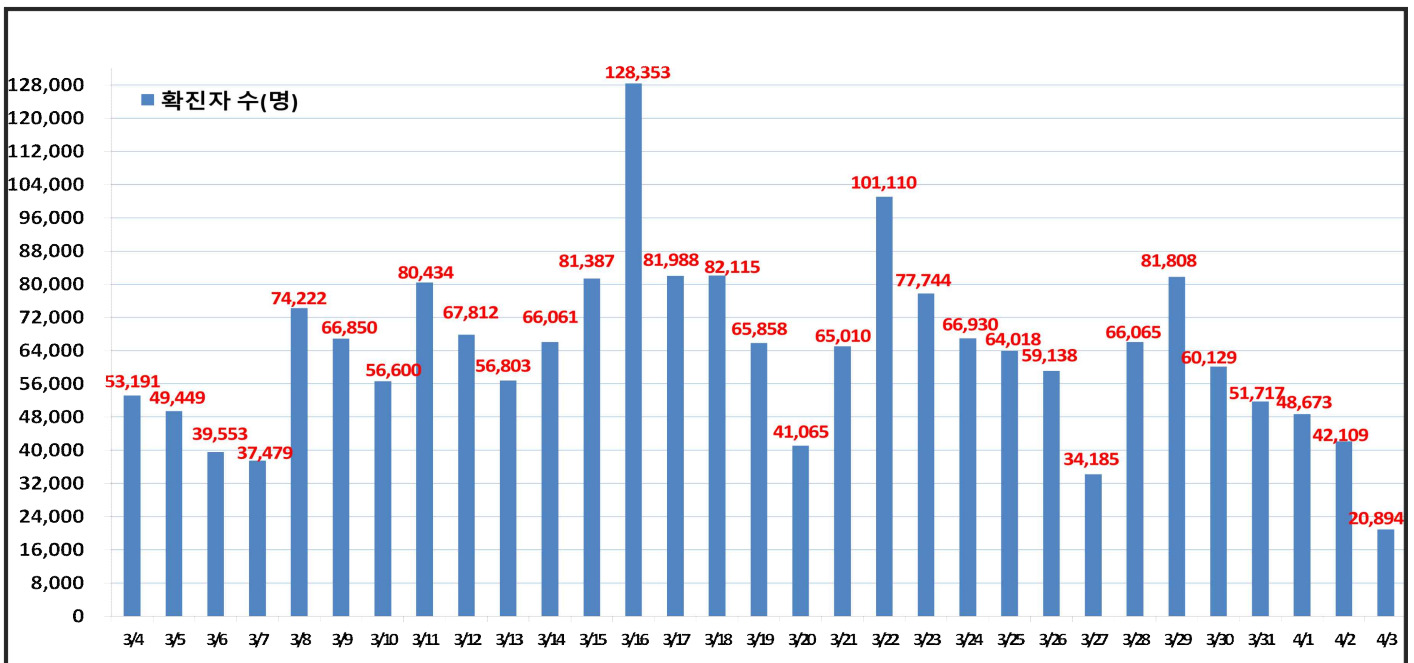
서울시 현황

- 서울시 신규 확진환자 20,894명, 누적 확진환자는 총 2,922,636명
- 우리나라 사망자는 총 17,453명으로 치명률은 0.12%이며, 서울시 사망자는 3,742명, 치명률은 0.13%로 전국대비 높게 나타남
- 주요 발생원인별 현황 (2022. 04. 04. 0시 기준)

(단위: 명)

합 계	해외 유입	영등포구 소재 요양병원 관련('22.4.)	강북구 소재 요양병원 관련('22.3.(2))	성북구 소재 요양병원 관련('22.3.(3))	강동구 소재 요양병원 관련('22.3.(4))	기타 집단 감염	기타 확진자 접촉	감염 경로 조사중
2,922,636 (+20,894)	5,551 (+0)	56 (+44)	210 (+13)	86 (+10)	54 (+10)	40,292 (+120)	545,396 (+152)	2,330,991 (+20,545)

일일 확진환자 현황

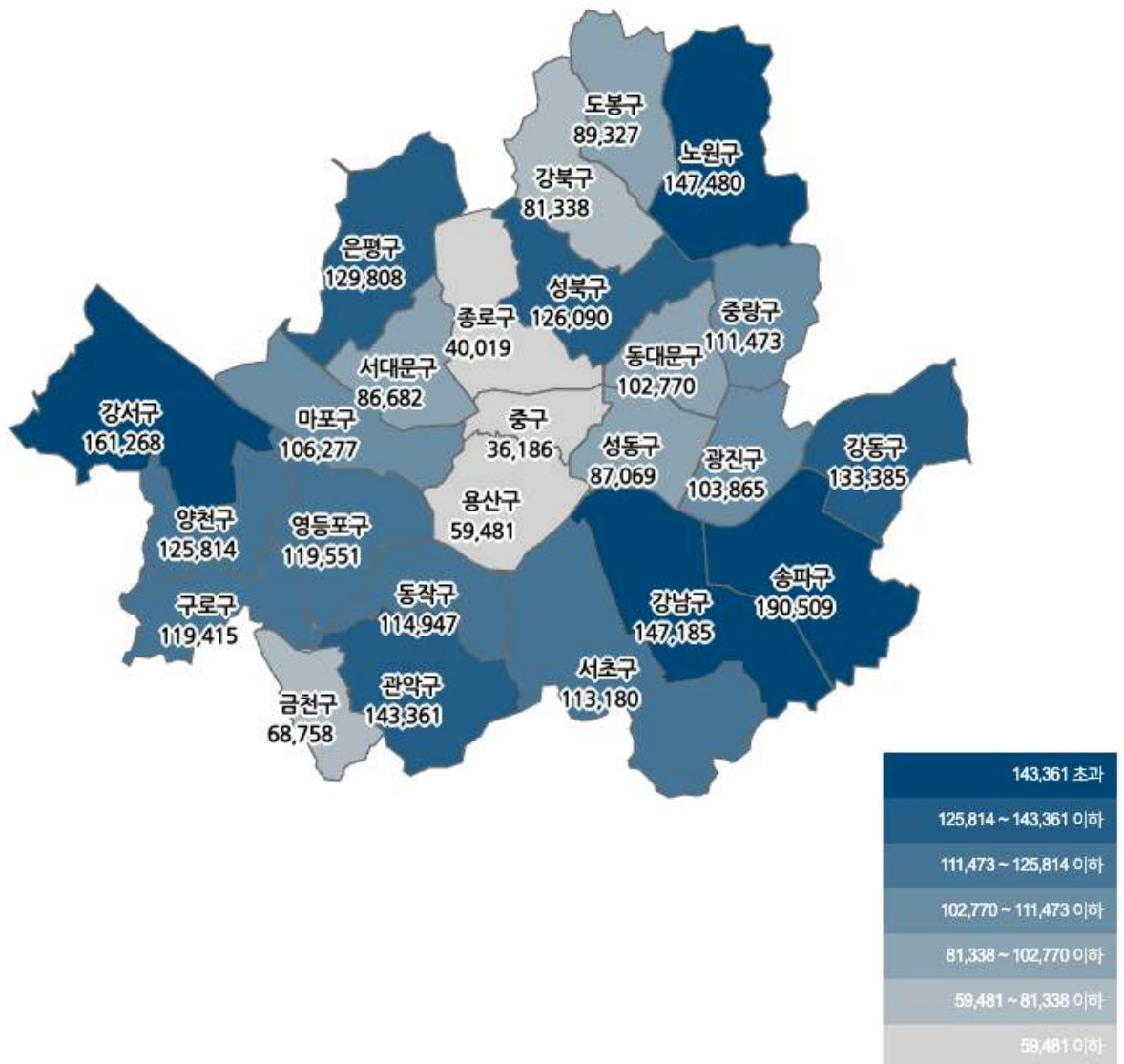


● 서울시 자치구별 확진환자 발생 현황

- 서울시 전체 확진자는 총 2,922,636명

거주지 기준(명): 송파 190,509, 강서 161,268, 노원 147,480, 강남 147,185, 관악 143,361, 강동 133,385, 은평 129,808, 성북 126,090, 양천 125,814, 영등포 119,551, 구로 119,415, 동작 114,947, 서초 113,180, 중랑 111,473, 마포 106,277, 광진 103,865, 동대문 102,770, 도봉 89,327, 성동 87,069, 서대문 86,682, 강북 81,338, 금천 68,758, 용산 59,481, 종로구 40,019, 중구 36,186, 기타 177,398(타시도 이관 등)

구 분	합 계	종로구	중 구	용산구	성양구	광진구	동대문	중랑구	성북구	강북구	도봉구	노원구	은평구	서대문	마포구	양천구	강서구	구로구	금천구	영등포	동작구	관악구	서초구	강남구	송파구	강동구	기 타
전일누계	2,901,742	39,785	36,016	59,159	86,604	102,617	102,116	110,794	125,365	80,871	89,657	146,365	128,392	86,071	105,998	124,823	160,047	118,705	68,419	118,747	114,127	142,132	112,065	146,065	199,194	132,694	176,398
4.3. 증가	20,894	233	170	322	465	1,248	654	679	754	467	670	1,084	1,416	611	689	991	1,221	709	339	804	820	1,229	1,114	1,119	1,315	751	1,020
합계	2,922,636	40,019	36,186	59,481	87,069	103,865	102,770	111,473	126,090	81,338	89,327	147,480	129,808	86,682	106,277	125,814	161,268	119,415	68,758	119,551	114,947	143,361	113,180	147,185	190,509	133,385	177,398

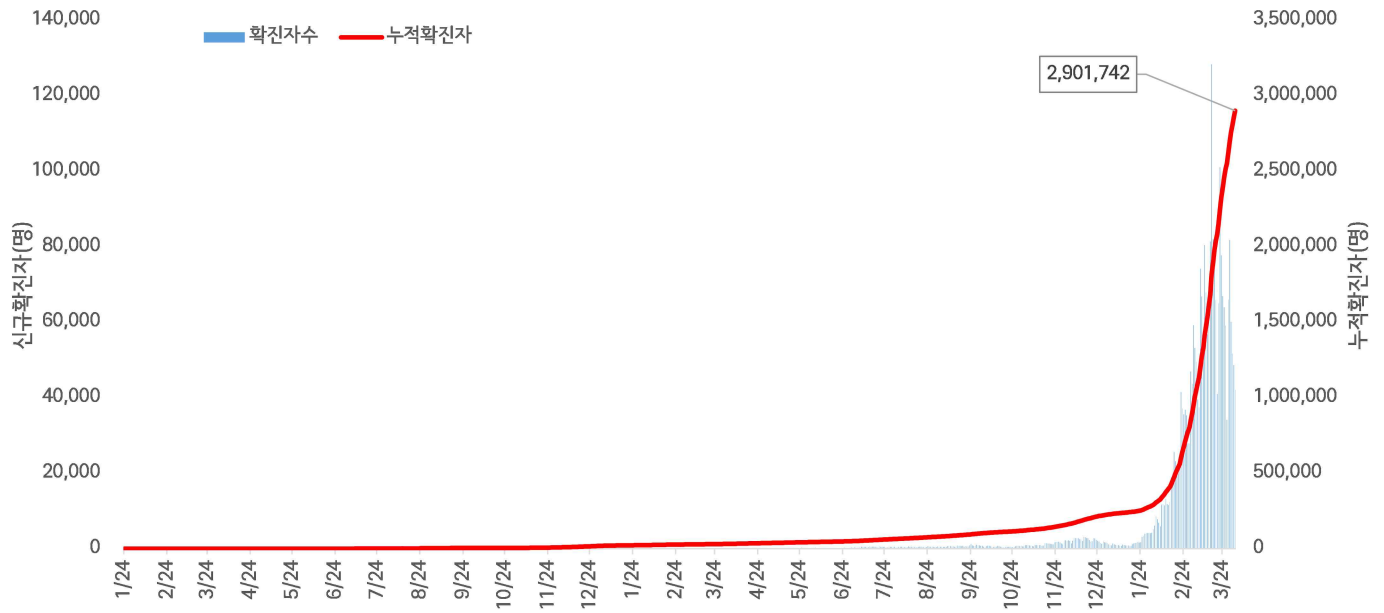


서울시 자치구별 확진자 총 누계 현황

● 서울시 코로나19 발생 현황 (2022. 04. 02. 24시 기준)

- 확진자 일별 발생 추이 및 누적 현황

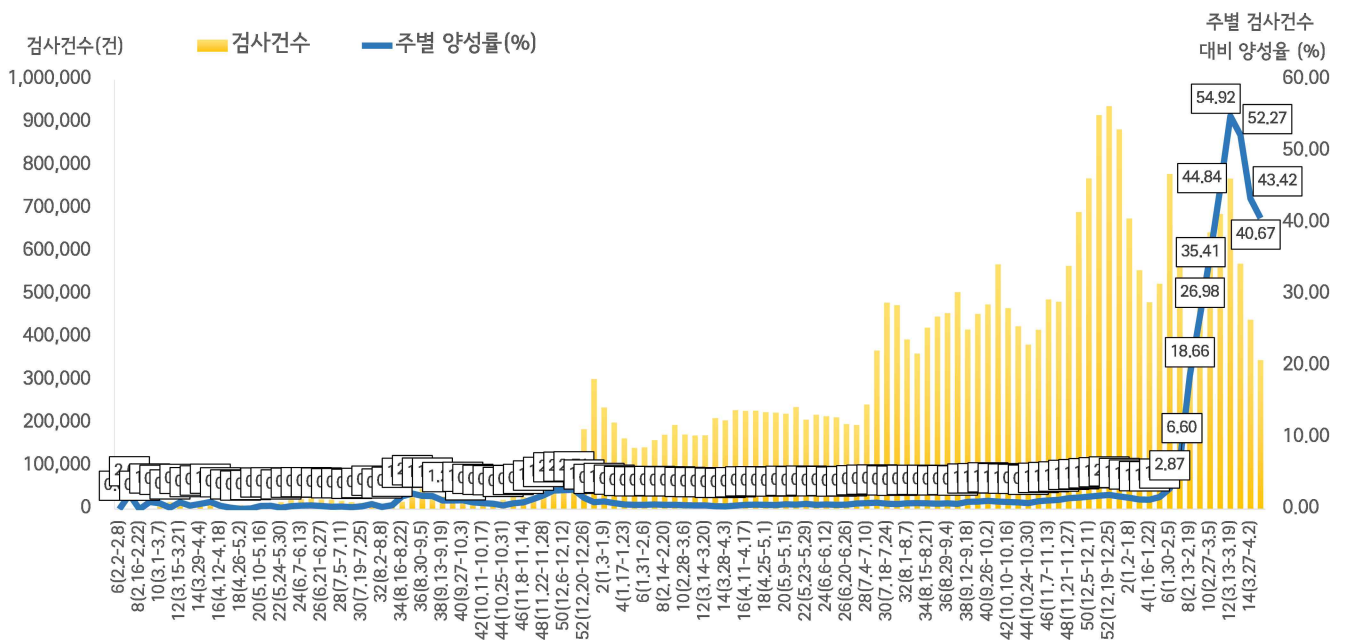
* 신규 확진자 42,109명, 누적환자 총 2,901,742명



<서울시 코로나19 신규 확진자 일별 발생추이 및 누적 현황(명, 보고일 기준)>

- 주별 PCR 검사건수 및 확진환자 양성률

* 금주 347,432건 중 141,310명 확진, 검사 수 대비 양성률 40.67%



서울시 코로나19 확진자 주별 검사현황 및 양성률

● 서울시 코로나19 사망자 현황 (2022. 04. 02. 24시 기준)

- 서울시 코로나19 누적 확진자 총 2,901,742명 중 사망 3,713명(0.13%)임

서울시 코로나19 사망자 일반적 특성표

(단위: 명)

구분		계	
총계		3,713	100.0%
성별	남	2,019	54.4%
	여	1,694	45.6%
연령*	0~9세	2	0.1%
	10~19세	0	0.0%
	20~29세	13	0.4%
	30~39세	22	0.6%
	40~49세	53	1.4%
	50~59세	189	5.1%
	60~69세	553	14.9%
	70~79세	1,078	29.0%
	≥ 80세	1,803	48.5%
	< 65세	495	13.3%
	≥ 65세	3,218	86.7%
진단소요일**	증상-확진	평균±표준편차	3.1 ± 3.7
		중위수 (범위)	2.0 (0-90)
	증상-사망	평균±표준편차	16.7 ± 13.2
		중위수 (범위)	13.0 (0-125)
	확진-사망	평균±표준편차	12.9 ± 12.5
		중위수 (범위)	9.0 (0-166)

※ 연령* 설정 시 사망당시 연령으로 산출

※ 진단소요일** 설정 시 사후에 확진된 404명은 제외하고 산출

● 인구학적 특성별 발생 현황 (2022. 04. 02. 24시 기준)

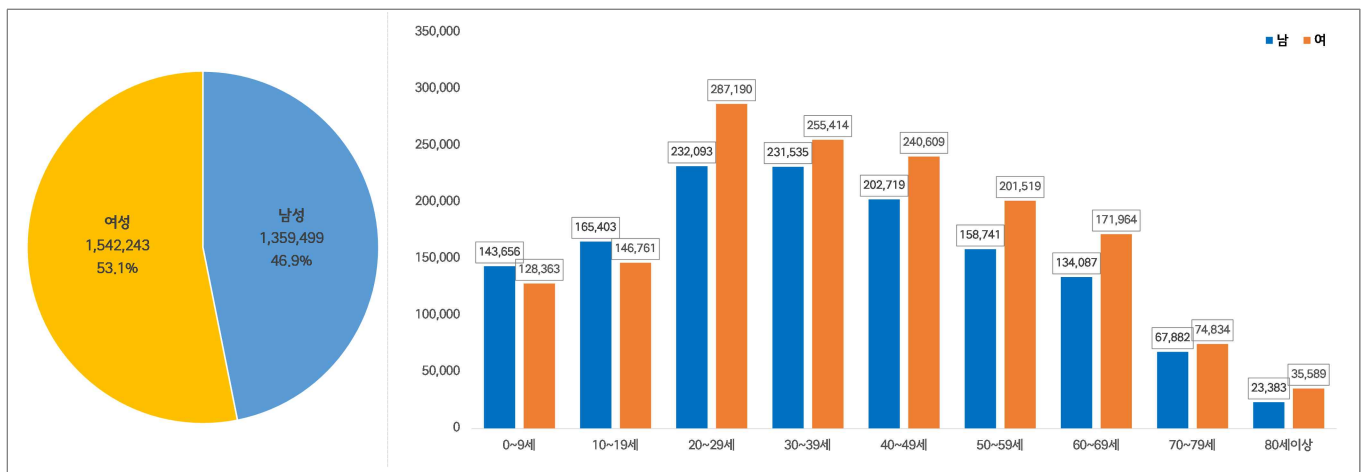
- (누적) 여성이 53.1%로 남성보다 높음, 20-50대가 62.4%임
- (최근 3개월) 일별 확진자수는 18,663.00명→64,740.23명→45,391.00명이며, 10만명당 확진자수는 5,527.51명→21,228.82명→960.26명임

(단위: 명, %)

구분		누적	2월 (2.1.-2.28.)	3월 (3.1.-3.31.)	4월 (4.1.-4.2.)
확진자수		2,901,742 (100.0)	522,564 (100.0)	2,006,947 (100.0)	90,782 (100.0)
일별 확진자수		3,627.18	18,663.00	64,740.23	45,391.00
10만명당 확진자수		30,693.67	5,527.51	21,228.82	960.26
성별	남성	1,359,499 (46.9)	248,387 (47.5)	926,115 (46.1)	41,237 (45.4)
	여성	1,542,243 (53.1)	274,177 (52.5)	1,080,832 (53.9)	49,545 (54.6)
연령	0-9	272,019 (9.4)	55,774 (10.7)	189,031 (9.5)	7,442 (8.3)
	10-19	312,164 (10.8)	61,835 (11.8)	213,742 (10.7)	8,850 (9.7)
	20-29	519,283 (17.9)	106,237 (20.3)	351,889 (17.5)	14,018 (15.4)
	30-39	486,949 (16.8)	90,467 (17.3)	339,257 (16.9)	14,506 (16.0)
	40-49	443,328 (15.3)	83,391 (16.0)	305,617 (15.2)	13,943 (15.4)
	50-59	360,260 (12.4)	59,626 (11.4)	248,917 (12.4)	12,280 (13.5)
	60-69	306,051 (10.5)	42,570 (8.1)	212,678 (10.6)	11,179 (12.3)
	70-79	142,716 (4.9)	16,039 (3.1)	102,990 (5.1)	5,986 (6.6)
	80이상	58,972 (2.0)	6,625 (1.3)	42,826 (2.1)	2,578 (2.8)
사망자		3,713 (0.13)	249 (0.05)	1,177 (0.06)	105 (0.12)

※ 치명률= 사망자수/확진자수 × 100 ※ 인구 10만명당 발생률은 통계청에서 제공하는 2021년 행정구역별 연앙인구 기준.

- 성별·연령별 분포 현황



< 성별/연령별 분포 >

- 최근 4주간 주별 발생현황(보고일 기준)

(단위: 명, %)

구분		3월 2주 (3.6.-3.12.)	3월 3주 (3.13.-3.19.)	3월 4주 (3.20.-3.26.)	3월 5주 (3.27.-4.2.)
계		422,950	562,565	475,015	384,686
10만명당 확진자수		4,473.8	5,950.6	5,024.6	4,069.1
일평균 확진자수		60,421.4	80,366.4	67,859.3	54,955.1
성별	남성	197,099 (46.6)	260,170 (46.2)	216,873 (45.7)	175,125 (45.5)
	여성	225,851 (53.4)	302,395 (53.8)	258,142 (54.3)	209,561 (54.5)
연령	0-9	40,006 (9.4)	52,021 (9.3)	45,626 (9.5)	35,009 (9.1)
	10-19	47,223 (11.2)	58,450 (10.4)	49,829 (10.5)	39,737 (10.3)
	20-29	80,530 (19.0)	99,787 (17.7)	75,214 (15.8)	60,692 (15.8)
	30-39	71,334 (16.9)	93,589 (16.6)	79,575 (16.8)	64,503 (16.8)
	40-49	62,980 (14.9)	83,884 (14.9)	73,436 (15.5)	59,966 (15.6)
	50-59	51,243 (12.1)	70,969 (12.6)	60,054 (12.6)	48,953 (12.7)
	60-69	42,622 (10.1)	61,722 (11.0)	52,698 (11.1)	42,992 (11.2)
	70-79	19,439 (4.6)	29,908 (5.3)	26,886 (5.7)	22,813 (5.9)
	80이상	7,573 (1.8)	12,235 (2.2)	11,697 (2.5)	10,021 (2.6)
65세 이상		45,496 (10.8)	69,474 (12.3)	62,182 (13.1)	52,087 (13.5)
사망자 총계		209 (0.05)	291 (0.05)	313 (0.07)	342 (0.09)
무증상자		94,650 (22.4)	132,116 (23.5)	112,091 (23.6)	93,441 (24.3)

● 자치구별 발생 현황(발생구 기준) (2022. 04. 02. 24시 기준)

- 송파구 발생이 6.5%(189,194명)로 가장 높았으며, 강서구 5.5%(160,048명), 노원구 5.0%(146,396명) 순이었음
- 인구 10만명당 확진자수는 영등포구가 31,883.23명으로 가장 많았고, 동대문구 30,476.68명, 성동구 30,341.27명 순이었음

구분	누적			금일 신규		
	확진자수(명)	분율(%)	10만명당 확진자수*	확진자수(명)	분율(%)	10만명당 확진자수*
종로구	39,786	(1.4)	27,867.78	525	(1.2)	367.73
중구	36,016	(1.2)	29,906.05	502	(1.2)	416.84
용산구	59,159	(2.0)	27,089.25	813	(1.9)	372.28
성동구	86,604	(3.0)	30,341.27	1,193	(2.8)	417.96
광진구	102,617	(3.5)	30,271.35	1,258	(3.0)	371.10
동대문구	102,117	(3.5)	30,476.68	1,326	(3.1)	395.74
중랑구	110,794	(3.8)	28,657.34	1,532	(3.6)	396.26
성북구	125,336	(4.3)	29,297.19	1,943	(4.6)	454.17
강북구	80,871	(2.8)	27,024.70	1,254	(3.0)	419.05
도봉구	88,657	(3.1)	27,897.59	1,376	(3.3)	432.98
노원구	146,396	(5.0)	28,577.65	2,232	(5.3)	435.70
은평구	128,391	(4.4)	27,324.41	1,854	(4.4)	394.57
서대문구	86,072	(3.0)	28,393.06	1,190	(2.8)	392.55
마포구	105,588	(3.6)	28,990.21	1,480	(3.5)	406.35
양천구	124,823	(4.3)	27,962.27	1,982	(4.7)	444.00
강서구	160,048	(5.5)	27,999.31	2,714	(6.4)	474.80
구로구	118,706	(4.1)	29,912.59	1,994	(4.7)	502.47
금천구	68,419	(2.4)	29,968.97	1,004	(2.4)	439.77
영등포구	118,747	(4.1)	31,883.23	1,937	(4.6)	520.08
동작구	114,127	(3.9)	29,754.86	1,739	(4.1)	453.39
관악구	142,132	(4.9)	29,354.14	2,057	(4.9)	424.83
서초구	112,066	(3.9)	27,237.84	1,206	(2.9)	293.12
강남구	146,065	(5.0)	27,791.73	2,075	(4.9)	394.81
송파구	189,194	(6.5)	28,867.17	2,788	(6.6)	425.39
강동구	132,634	(4.6)	29,082.00	1,952	(4.6)	428.01

※ 분율=자치구 확진자 수/서울시 확진자 수×100

※ 인구 10만명당 확진자수는 통계청에서 제공하는 2021년 행정구역별 연앙인구를 기준으로 함(기타 176,377명 제외)

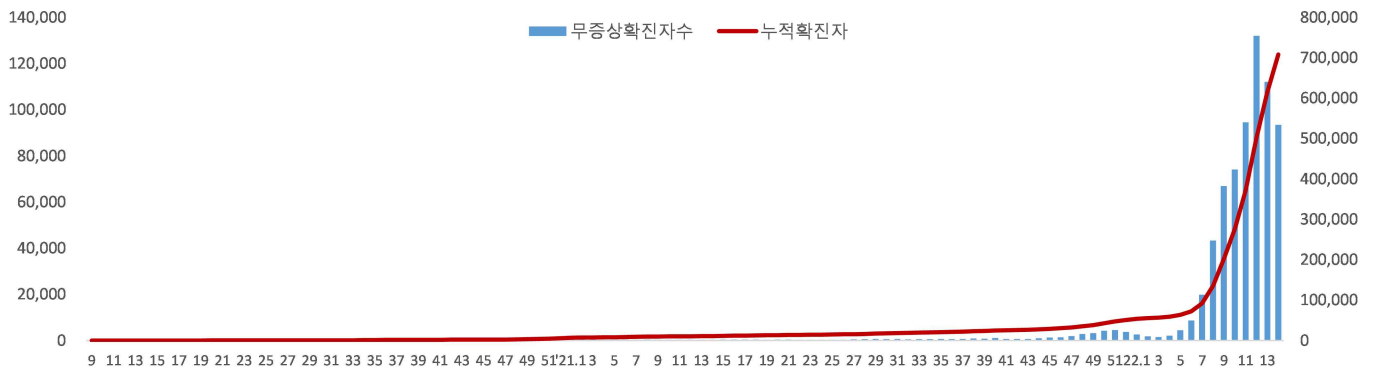
● 무증상자 발생현황 (2022. 04. 02. 24시 기준)

- 전체 무증상자는 708,504명이며, 남성이 54.5%로 여성보다 높음
- 무증상 확진자 중 20-50대가 61.1%이며, 사망 1,352명(10세 미만 1명, 20대 6명, 30대 9명, 40대 26명, 50대 70명, 60대 158명, 70대 354명, 80세 이상 728명)임 - 치명률 0.19% (80세 이상 3.66%)

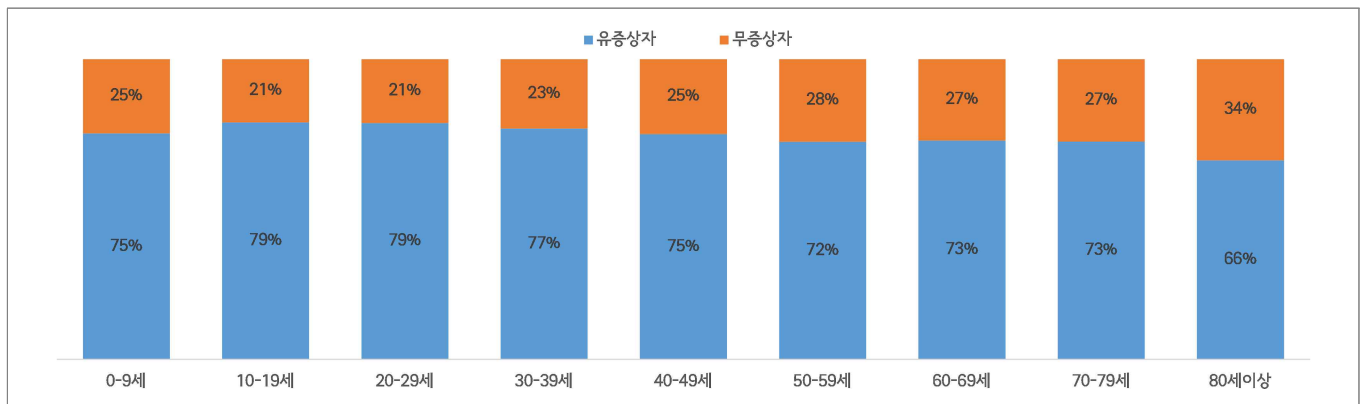
(단위: 명, %)

구분		무증상자	사망자
계		708,504 (100.0)	1,352 (0.19)
성별	남성	386,194 (54.5)	715 (0.19)
	여성	322,310 (45.5)	637 (0.20)
연령	0-9	67,380 (9.6)	1 (0.00)
	10-19	65,844 (9.3)	0 (0.00)
	20-29	110,538 (15.6)	6 (0.00)
	30-39	112,648 (15.9)	9 (0.01)
	40-49	110,773 (15.6)	26 (0.02)
	50-59	99,255 (14.0)	70 (0.07)
	60-69	82,965 (11.7)	158 (0.19)
	70-79	39,217 (5.5)	354 (0.90)
	80이상	19,884 (2.8)	728 (3.66)

※ 치명률= 사망자수/무증상 확진자수×100; 확진 당시 기초역학조사서 상 무증상자



<서울시 코로나19 주별 무증상 확진자 누적 현황(명, 보고일 기준)>



<서울시 코로나19 연령별 무증상 확진자 현황>

● **접촉자 관리 현황** (2022. 04. 01. 0시 기준)

- 서울시 관리 누적 접촉자는 1,210,327명으로, 그 중 검사결과 양성으로 확진된 사례는 38.4%(465,211명)임

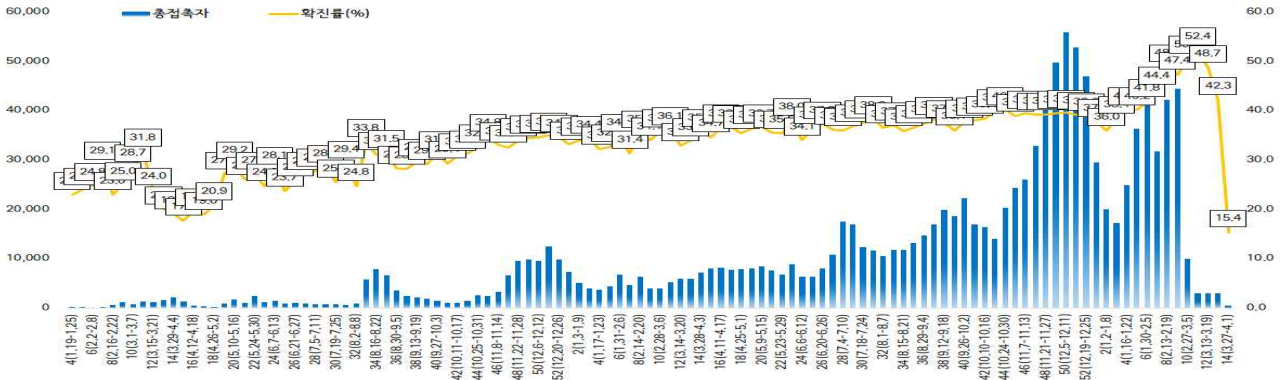
서울시 성별, 연령별 코로나19 접촉자 분포 현황

(단위: 명)

구분	합계	성별		연령(세)								
		남	여	0-9	10-19	20-29	30-39	40-49	50-59	60-69	70-79	80이상
누계	1,210,327	602,135	608,192	155,932	205,770	179,681	167,674	169,968	160,265	104,409	41,526	25,102
(%)	(100.0)	(49.7)	(50.3)	(12.9)	(17.0)	(14.8)	(13.9)	(14.0)	(13.2)	(8.6)	(3.4)	(2.2)
확진자	465,211	219,223	245,988	79,958	90,774	65,300	62,296	63,227	47,897	32,936	13,625	9,198
(%)	(38.4)	(36.4)	(40.4)	(51.3)	(44.1)	(36.3)	(37.2)	(37.2)	(29.9)	(31.5)	(32.8)	(36.6)

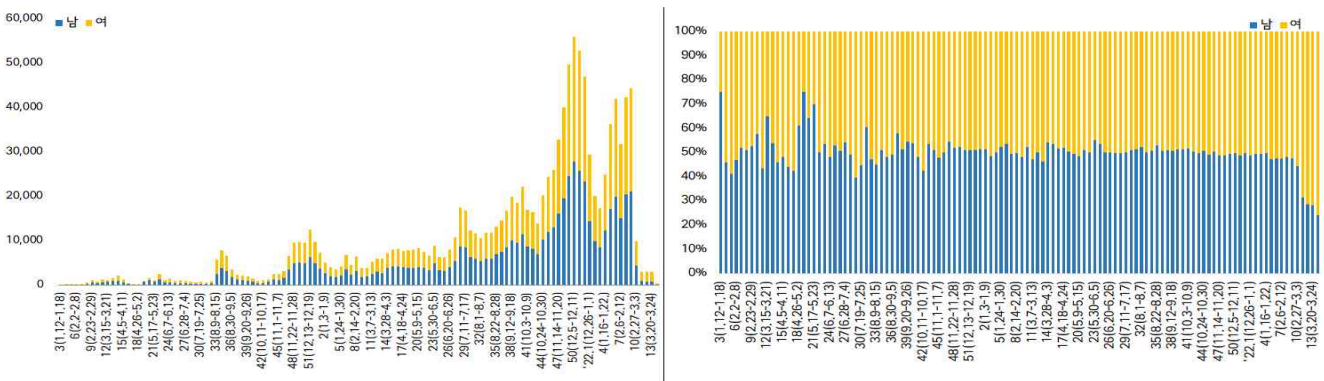
※ 접촉자 중 확진자수(명,%)는 질병보건통합관리시스템(is.cdc.go.kr)에 등록된 접촉자 데이터를 기준으로 함.

- **주별 접촉자 발생 현황**



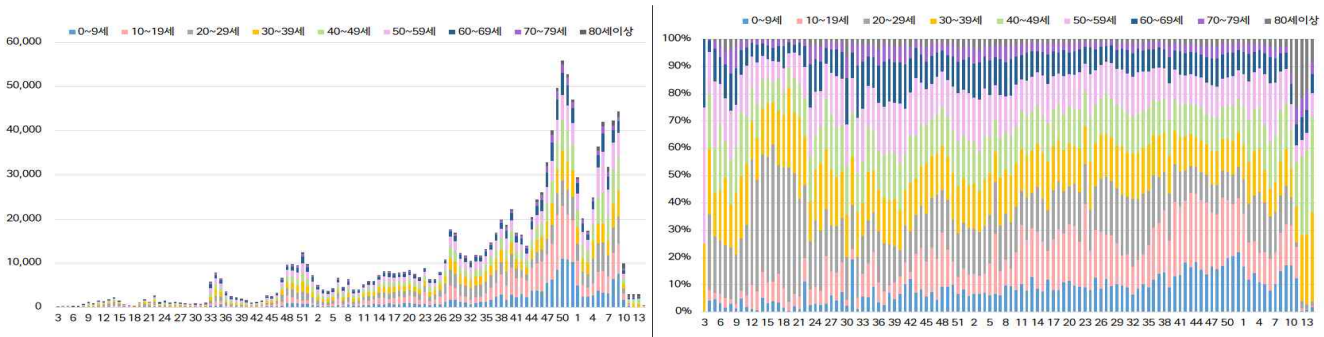
서울시 코로나19 주별 접촉자 현황 및 확진율(명, %, 최종접촉일 기준)

- **성별 접촉자 발생 현황**



<서울시 코로나19 성별 분포(명, %, 최종접촉일 기준)>

- **연령별 접촉자 발생 현황**



서울시 코로나19 연령별 분포(명, %, 최종접촉일 기준)

● 서울시 전체 선별진료소 지정 현황 (2022. 04. 02. 19시 서울시 일일상황보고 기준)

(단위 : 개소)

합계	자치구			의료기관					차량 이동식	이동 검체 채취반
	소계	보건소 내	보건소 외(상담소)	소계	국가지정	지역거점	국공립 병원	민간병원		
83	37	35	2	46	5	6	8	27	0	0

● 총괄 선별진료소 검체 운영 현황

(단위 : 건)

구 분	총 누계	주간 계	3.28.(월)	3.29.(화)	3.30.(수)	3.31.(목)	4.1.(금)	4.2.(토)	4.3.(일)
계	14,374,795	158,712	35,334	25,458	24,775	24,330	21,495	15,281	12,039
평 균	208,330.4	2,300.2	512.1	369.0	359.1	352.6	311.5	221.5	174.5

● 보건소 선별진료소(25개 자치구) 검체 검사 현황

(단위 : 건)

구 분	총 누계	주간 계	3.28.(월)	3.29.(화)	3.30.(수)	3.31.(목)	4.1.(금)	4.2.(토)	4.3.(일)	
계	11,745,587	134,336	31,870	21,421	20,073	19,412	18,101	12,794	10,665	
평 균	469,823.5	5,373.4	1,274.8	856.8	802.9	776.5	724.0	511.8	426.6	
최고	강남구	송파구	송파구	송파구	송파구	송파구	송파구	송파구	금천구	은평구
	984,561	10,245	2,264	1,584	1,471	1,634	1,334	899	1,208	
최저	양천구	종로구	종로구	종로구	종로구	종로구	종로구	종로구	종로구	종로구
	204,054	1,935	560	320	322	277	282	174	0	

● 의료기관 선별진료소(44개소) 검체 검사 현황

(단위 : 건)

구 분	총 누계	주간 계	3.28.(월)	3.29.(화)	3.30.(수)	3.31.(목)	4.1.(금)	4.2.(토)	4.3.(일)
계	2,629,208	24,376	3,464	4,037	4,702	4,918	3,394	2,487	1,374
평 균	58,426.8	554	78.7	91.8	106.9	111.8	77.1	56.5	31.2
최고	아산병원	희명병원	아산 병원	강북삼성 병원	아산 병원	희명 병원	희명 병원	아산 병원	아산 병원
	637,889	1,220	262	169	195	443	346	116	163
최저	서울시 동부병원	순천향대 부속병원	국립중앙 의료원 외 20개소	순천향대 부속병원 외 16개소	순천향대 부속병원 외 9개소	순천향대 부속병원 외 7개소	서울대학교 병원 외 19개소	순천향대 부속병원 외 11개소	순천향대 부속병원 외 13개소
	2,298	0	0	0	0	0	0	0	0

※ 의료기관 선별실적 24시 기준으로 수정 반영

국내 현황

● 국내 코로나19 확진자 현황

✓ 성별 분포 현황

* 확진자 성별은 여성이 7,379,846명(52.7%)으로 남성 6,621,560명(47.3%) 보다 높은 비율을 차지함

✓ 연령별 분포 현황

* 확진자의 연령대는 40대 2,170,644명(15.5%)으로 가장 많은 비율을 차지하였으며, 30대에서 2,066,418명(14.8%), 20대 2,038,478명(14.6%), 10대 1,893,575명(13.5%)순으로 나타남

✓ 지역별 분포 현황

* 전국 확진자 14,001,406명 중 서울 지역 확진자는 2,922,636명으로 20.9%를 차지함

국내 코로나19 확진자 성별·연령별 발생현황 (4.4. 0시 기준, 누적 14,001,406명)

구분		금일 신규	(%)	확진자 누계	(%)	인구10만명당 발생률
계		127,190	(100)	14,001,406	(100.0)	27,114
성별	남성	60,361	(47.5)	6,621,560	(47.3)	25,718
	여성	66,829	(52.5)	7,379,846	(52.7)	28,502
연령	80세 이상	3,661	(2.9)	380,839	(2.7)	18,066
	70-79	6,371	(5.0)	625,438	(4.5)	16,835
	60-69	13,086	(10.3)	1,379,219	(9.9)	19,250
	50-59	14,913	(11.7)	1,689,039	(12.1)	19,560
	40-49	20,178	(15.9)	2,170,644	(15.5)	26,579
	30-39	19,383	(15.2)	2,066,418	(14.8)	30,735
	20-29	15,827	(12.4)	2,038,478	(14.6)	30,627
	10-19	15,798	(12.4)	1,893,575	(13.5)	40,209
	0-9	17,973	(14.1)	1,757,756	(12.6)	46,744

* 성별·연령별 '20.1월 이후 누적 확진자수/성별·연령별 인구('20.12월 행정안전부 주민등록인구현황 기준)

※ 역학조사 결과 변동 가능, 코로나바이러스감염증-19 누리집(ncov.mohw.go.kr)에서 일자별 전체 확진자 현황 다운로드 가능

국내 코로나19 확진자 지역별 발생현황 (4.4. 0시 기준, 127,490명)

지역	금일 신규		확진자 누계	(%)	인구10만명당 발생률
	국내 발생	해외 유입			
서울	20,894	0	2,922,636	(20.9)	30,734
부산	4,080	0	926,469	(6.6)	27,653
대구	3,452	0	559,685	(4.0)	23,463
인천	5,545	0	864,639	(6.2)	29,326
광주	5,801	0	390,095	(2.8)	27,060
대전	4,586	0	371,332	(2.7)	25,569
울산	2,481	0	285,853	(2.0)	25,486
세종	1,630	0	102,167	(0.7)	27,472
경기	36,937	0	3,883,961	(27.7)	28,631
강원	5,216	1	364,982	(2.6)	23,723
충북	3,956	0	403,201	(2.9)	25,241
충남	5,642	0	520,140	(3.7)	24,544
전북	5,086	2	428,485	(3.1)	23,980
전남	5,959	0	410,998	(2.9)	22,425
경북	6,266	4	538,220	(3.8)	20,491
경남	7,383	2	840,006	(6.0)	25,346
제주	2,261	0	177,775	(1.3)	26,269
검역	0	6	10,762	(0.1)	-
총합계	127,175	15	14,001,406	(100.0)	27,114

※ 지역별 '20.1월 이후 누적 확진자수 / 지역별 인구('21.12월 행정안전부 주민등록인구현황 기준)

※※ 신고 기관 주소 환자 수에 대한 발생률로 실제 해당지역 발생률과 차이가 있음

● 지역사회 발생 확진자 현황 (2022. 04. 04. 0시 기준)

- 수도권

구분	3.29	3.30	3.31	4.1	4.2	4.3	4.4	주간 일 평균	주간 누계	주간 발생률
수도권	173,561	222,086	162,903	142,140	134,479	117,647	63,376	145,170.3	1,016,192	557.8
서울	66,064	81,808	60,129	51,717	48,673	42,109	20,894	53,056.3	371,394	557.9
인천	18,820	23,259	18,126	14,797	14,281	13,395	5,545	15,460.4	108,223	524.4
경기	88,677	117,019	84,648	75,626	71,525	62,143	36,937	76,653.6	536,575	565.1

(주간 : 3.29일 ~ 4.4일, 단위 : 명)

해외 현황

● 국외 발생 현황

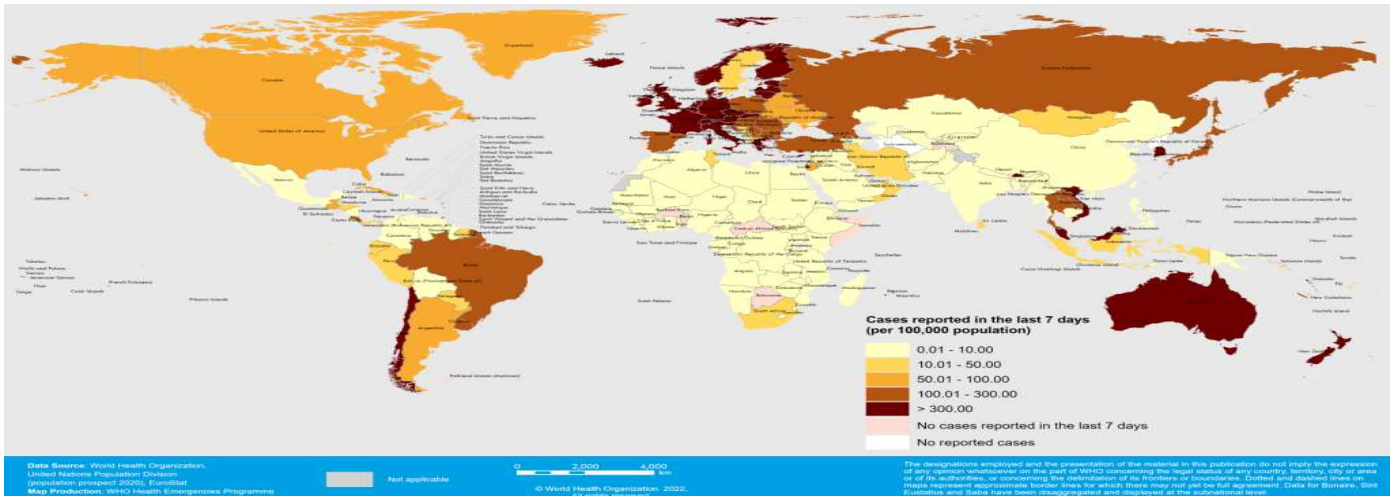
- 04. 04. 09시 까지 보고된 국외 총 확진자수는 **473,799,710명**으로 전일대비 **0.26% 증가**함
- 이 중 **6,126,237명** 사망하여 치명률은 **1.29%**로 확인됨

국외 코로나19 치명률 현황 (2022. 04. 04. 9시 최신기준) (출처) [질병관리청](#)

국가 및 지역	확진자수(%)		사망자수(%)		치명률(%)	증가율(%) *전일 대비
아시아	88,483,440	18.68%	1,026,280	16.75%	1.16%	0.25%
중동	23,299,694	4.92%	307,850	5.03%	1.32%	0.06%
아메리카	149,696,501	31.59%	2,692,704	43.95%	1.80%	0.08%
유럽	196,761,791	41.53%	1,905,999	31.11%	0.97%	0.41%
오세아니아	5,122,268	1.08%	7,917	0.13%	0.15%	1.56%
아프리카	8,044,824	1.70%	169,773	2.77%	2.11%	0.03%
기타	2,391,192	0.50%	15,714	0.26%	0.66%	0.13%
전세계	473,799,710	100.00%	6,126,237	100.00%	1.29%	0.26%

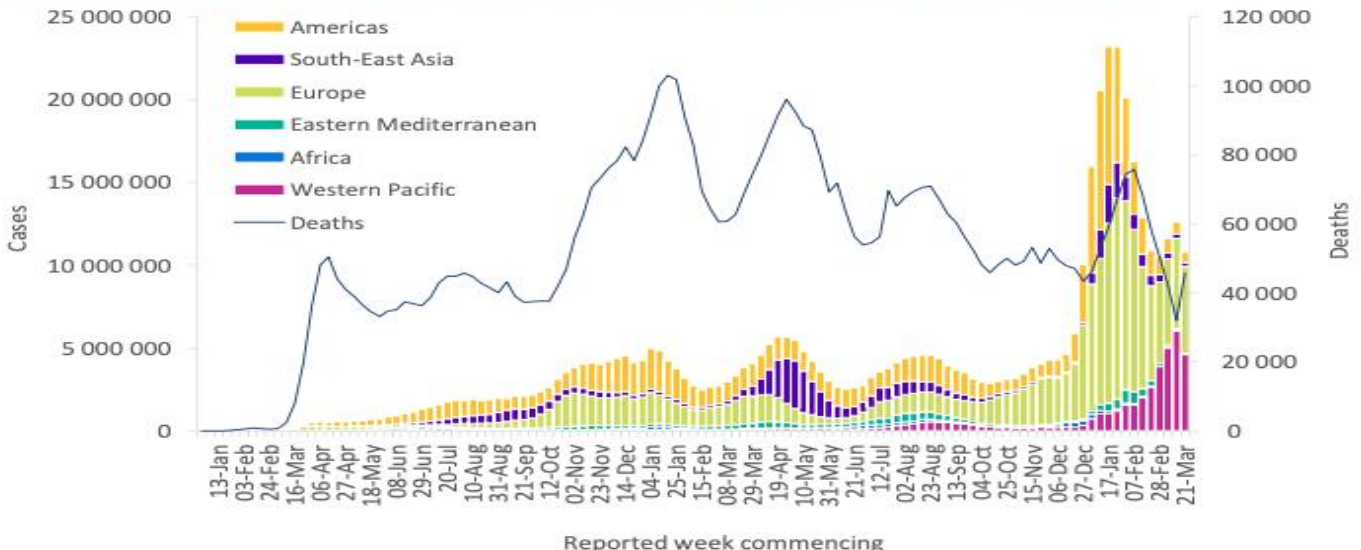
* 치명률=사망자수/확진자수*100, *증가율=(당일확진자-전일확진자)/전일확진자*100

- ※ '21.6.19부터 WHO 전 세계 주말 발생동향이 월요일(제네바 기준)에 게시되어 국외발생현황도 2.14일부터 월요일부터 금요일까지 제공됨을 알려드립니다.
- ※ 통계방식 변경(21.9.23.부터 적용): WHO Dashboard 통계자료 사용. 단, 한국은 보도참고자료, 중국은 중국위생건강위원회 자료 적용
- ※ 통계방식 변경(22.3.21.부터 적용): 홍콩정부의 확진자 집계 변경에 따라 Our world in data 자료 참고(추후 집계방식 변동에 따라 재변동 가능)
- ※ 최근(22.2월~3월) 전 세계 환자 재증가 등 유행 상황 변동으로 출처원(WHO 등)의 자료 불안정, 이를 감안한 자료해석 필요



국가별 지난 7일간 확진자 발생현황 (2022. 03. 27. 기준) (출처) [WHO Situation Report](#)

Figure 1. COVID-19 cases reported weekly by WHO Region, and global deaths, as of 27 March 2022**



코로나19 주별 발생 현황 (2022. 03. 27. 기준) (출처) [WHO Situation Report](#)

일반관리군* 재택치료 시 해야 할 일

(60세 이상, 그 외에 "먹는 치료제 투약 대상자" 등 집중관리군을 제외한 자)

✓ 격리기간

접종여부 관계없이
검체 채취일부터 7일
(7일차 24시부터 해제)



✓ 건강관리

충분한 휴식과 수분섭취
증상이 있을 시 해열제,
종합감기약 등 복용



✓ 상담 및 치료 안내

치료 필요시

- ▶ 동네 병·의원, 호흡기전담 클리닉, 호흡기 진료 지정의료기관 등에서 전화 상담·처방을 받을 수 있습니다.

※ 전화 상담·처방은 1일 1회 가능(소아확진자의 경우 1일 2회), 본인부담금 없음
건강보험심사평가원 누리집(www.hira.or.kr)에서 가까운 의료기관 확인 가능
- 대면 진료가 필요하다면, 사전예약을 하고 단기외래진료센터를 방문할 수 있습니다.

※ 도보나 개인차량(본인 운전), 방역택시를 활용하여 진료센터로 이동 가능,
이때는 반드시 KF94 마스크를 착용해야 함

약 처방 필요시

- ▶ 전화 상담·처방 후 지정 약국에서 조제된 약을 배송받거나 가족 중 공동격리자가 약 수령을 위한 외출이 가능합니다.

- 건강보험심사평가원 누리집(www.hira.or.kr)에서 재택치료자를 위한 처방의약품 조제·전달이 가능한 지정 약국 명단 확인 가능

야간 상담·진료 필요시

- ▶ 24시간 운영하는 재택치료 의료상담센터*에 전화하여 상담과 처방이 가능합니다.

상담센터 연락처는 관할보건소에서 발송된 안내 문자를 참조

응급상황 발생 시 119 등에 연락하세요

✓ 격리해제 후 주의기간 3일

- ✓ 출근·등교 포함 외출 가능하나 KF94(또는 동급)마스크 상시 착용
- ✓ 감염 위험도 높은 시설(다중이용시설, 감염취약시설 등) 이용 제한 및 시적 모임 자제