

서울시 코로나19 대응 주요소식

THE DAILY NEWS REVIEW

2022. 03. 29. 화요일



1. 코로나19 발생 현황

신종 코로나바이러스감염증-19 상황판

구분	확진환자 현황		
	서울시	전 국	전세계
확진자	2,617,360 +66,079	12,350,428 +347,554	482,330,673 -
사망자	3,454 +42	15,423 +237	6,127,431 -

- 1) 서울시의 경우, '서울시 코로나19 발생동향' '22. 03. 29. 0시 기준
- 2) 질병청 공식발표 2,617,360명 (03. 29. 00:00 기준)
- 3) 전 세계의 경우, '2019-nCoV Global Cases (by Johns Hopkins CSSE)' '22. 03. 29. 14시 기준

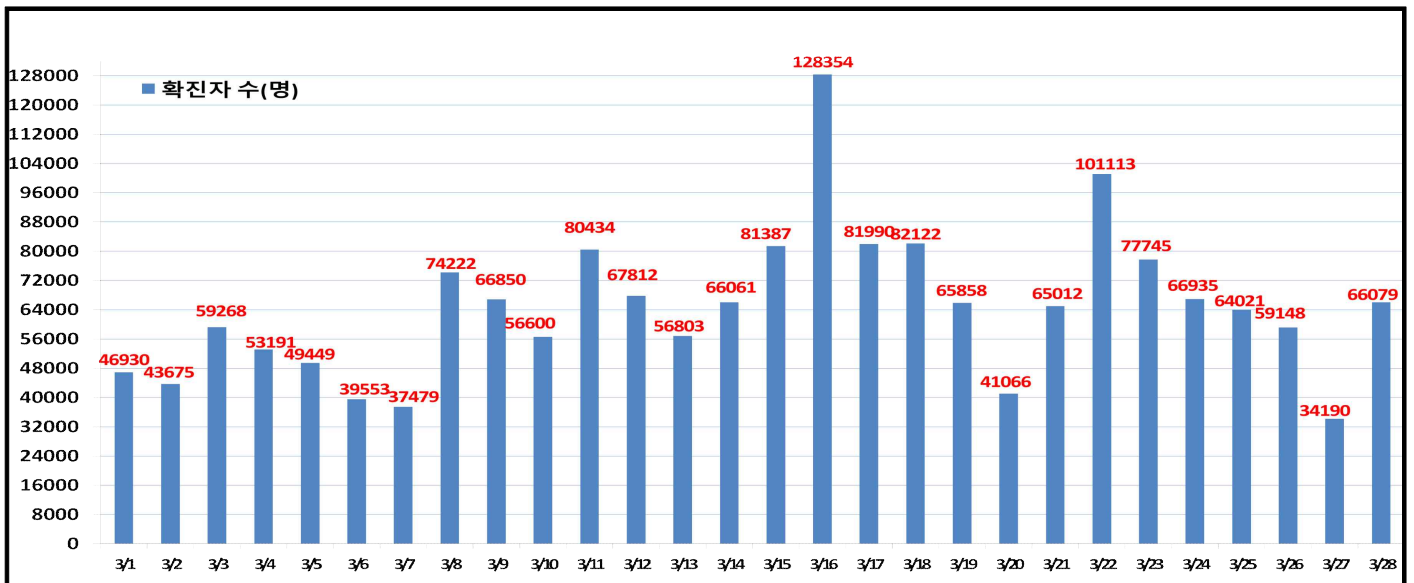
서울시 현황

- 서울시 신규 확진환자 66,079명, 누적 확진환자는 총 2,617,360명
- 우리나라 사망자는 총 15,423명으로 치명률은 0.12%이며, 서울시 사망자는 3,454명, 치명률은 0.13%로 전국대비 높게 나타남
- 주요 발생원인별 현황 (2022. 03. 29. 0시 기준)

(단위: 명)

합 계	해외 유입	영등포구 소재 요양병원 관련('22.3.(6))	강동구 소재 요양병원 관련('22.3.(3))	은평구 소재 복지시설 관련('22.3.)	동대문구 소재 요양병원 관련('22.3.(4))	기타 집단 감염	기타 확진자 접촉	감염 경로 조사중
2,617,360 (+66,079)	5,551 (+1)	123 (+31)	135 (+23)	127 (+12)	82 (+12)	40,182 (+79)	544,139 (+345)	2,027,021 (+65,576)

일일 확진환자 현황

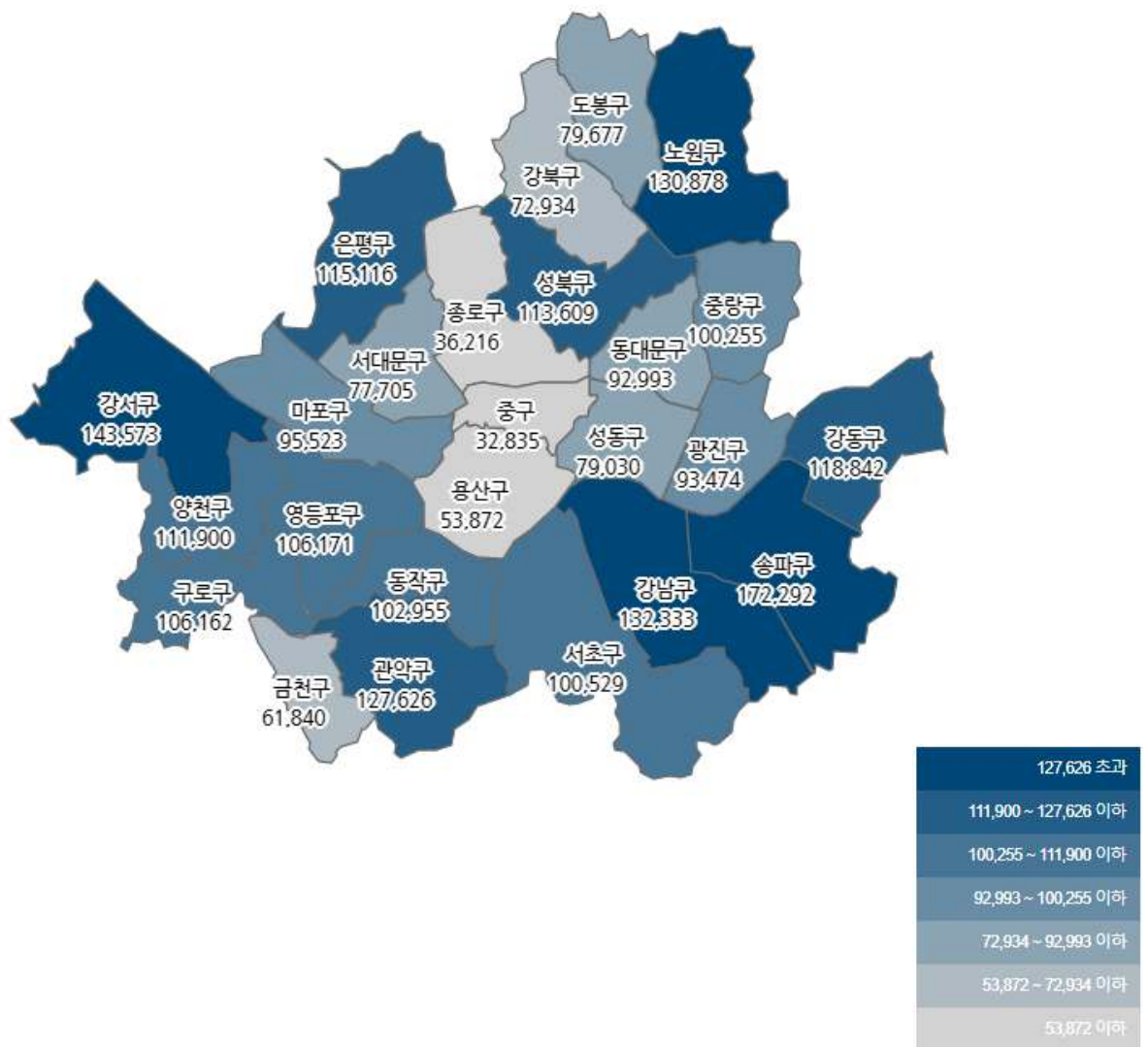


● 서울시 자치구별 확진환자 발생 현황

- 서울시 전체 확진자는 총 2,617,360명

거주지 기준(명): 송파 172,292, 강서 143,573, 강남 132,333, 노원 130,878, 관악 127,626, 강동 118,842, 은평 115,116, 성북 113,609, 양천 111,900, 영등포 106,171, 구로 106,162, 동작 102,955, 서초 100,529, 중랑 100,255, 마포 95,523, 광진 93,474, 동대문 92,993, 도봉 79,677, 성동 79,030, 서대문 77,705, 강북 72,934, 금천 61,840, 용산 53,872, 종로구 36,216, 중구 32,835, 기타 159,020(타시도 이관 등)

구 분	합 계	종로구	중 구	용산구	성동구	광진구	동대문	중랑구	성북구	강북구	도봉구	노원구	은평구	서대문	마포구	양천구	강서구	구로구	금천구	영등포	동작구	관악구	서초구	강남구	송파구	강동구	기 타
전일누계	2,551,281	3,526	3,188	5,231	7,577	9,100	9,125	9,748	11,061	7,754	7,788	12,299	12,339	7,424	9,805	10,289	13,632	10,667	5,996	10,109	10,065	12,835	9,889	12,839	16,739	11,996	15,791
3.28. 증가	66,079	940	957	1,481	2,233	2,444	2,718	2,837	3,028	2,180	1,799	3,579	2,557	2,281	2,488	2,611	3,941	2,555	1,894	2,072	2,290	2,821	1,660	3,524	4,913	2,936	3,220
합계	2,617,360	3,526	3,235	5,892	7,900	9,474	9,993	10,255	11,309	7,294	7,677	13,898	15,116	7,705	9,523	11,190	14,553	10,612	6,184	10,671	10,955	12,656	10,529	13,233	17,292	11,992	15,900

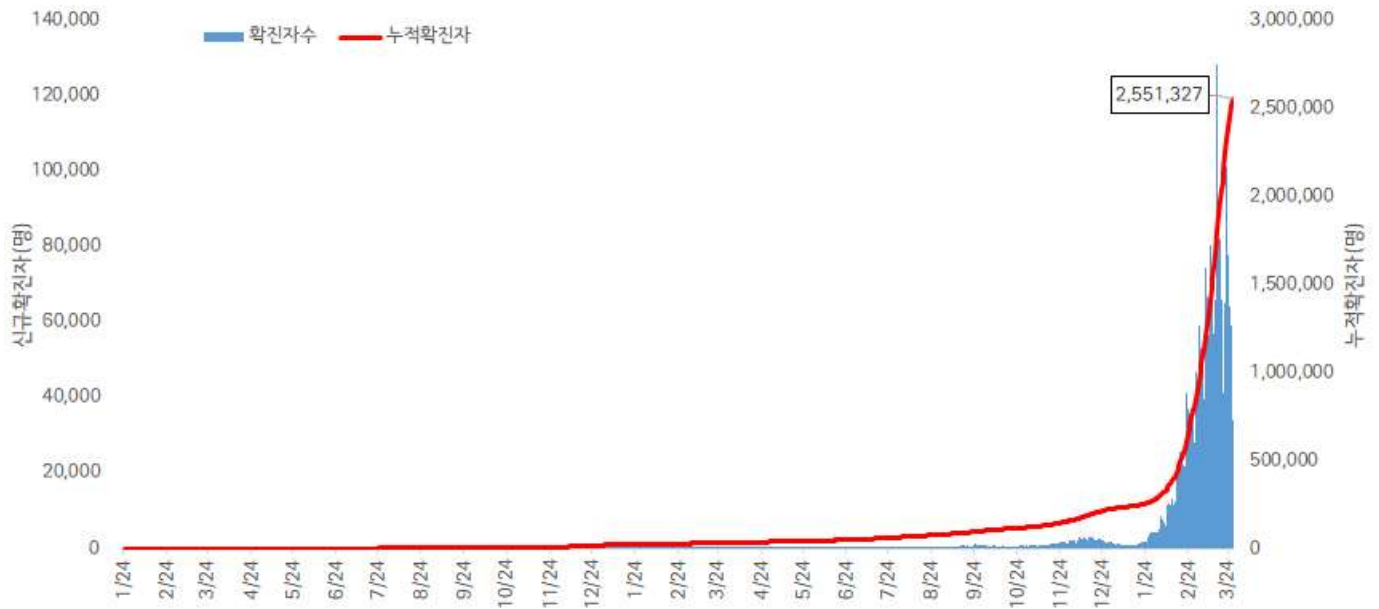


서울시 자치구별 확진자 총 누계 현황

● 서울시 코로나19 발생 현황 (2022. 03. 27. 24시 기준)

- 확진자 일별 발생 추이 및 누적 현황

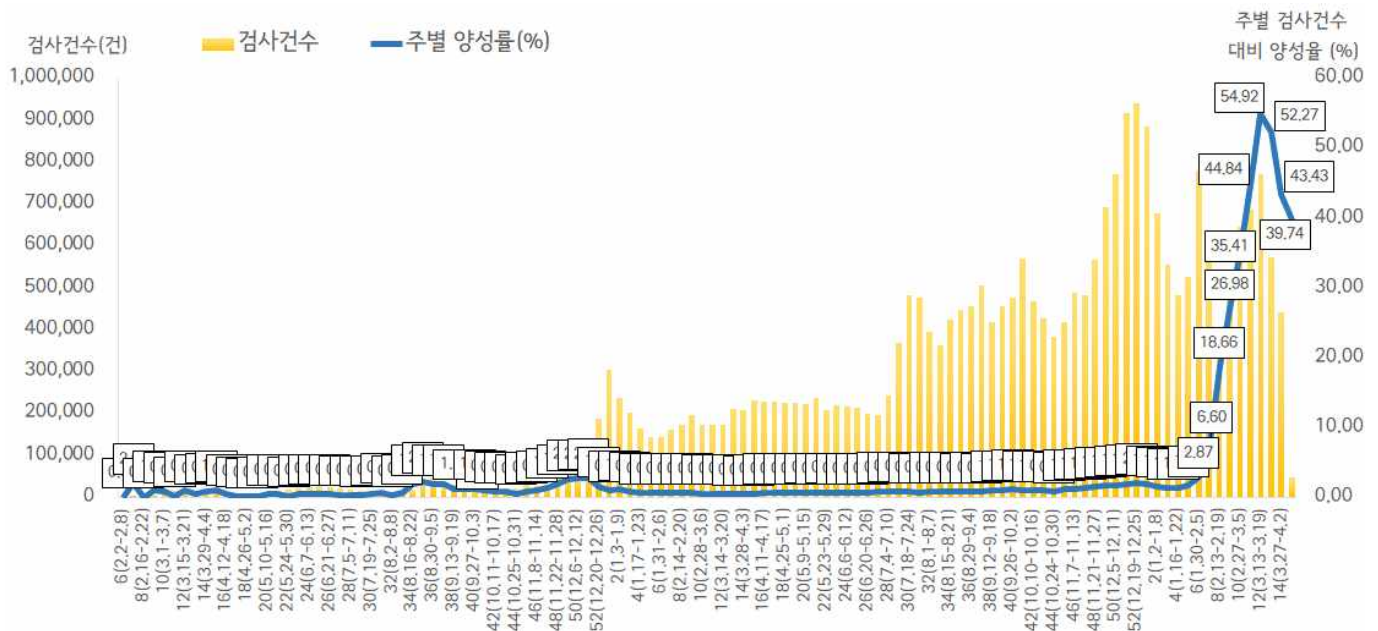
* 신규 확진자 34,190명, 누적환자 총 2,551,327명



<서울시 코로나19 신규 확진자 일별 발생추이 및 누적 현황(명, 보고일 기준)>

- 주별 PCR 검사건수 및 확진환자 양성률

* 금주 46,551건 중 18,498명 확진, 검사 수 대비 양성률 39.74%



서울시 코로나19 확진자 주별 검사현황 및 양성률

● 서울시 코로나19 사망자 현황 (2022. 03. 27. 24시 기준)

- 서울시 코로나19 누적 확진자 총 2,551,327명 중 사망 3,412명(0.13%)임

서울시 코로나19 사망자 일반적 특성표

(단위: 명)

구분		계	
총계		3,412	100.0%
성별	남	1,867	54.7%
	여	1,545	45.3%
연령*	0~9세	1	0.1%
	10~19세	0	0.0%
	20~29세	13	0.4%
	30~39세	20	0.6%
	40~49세	49	1.4%
	50~59세	168	4.9%
	60~69세	519	15.2%
	70~79세	1,000	29.3%
	≥ 80세	1,642	48.1%
	< 65세	449	13.2%
	≥ 65세	2,963	86.8%
진단소요일**	증상-확진	평균±표준편차	3.2 ± 3.7
		중위수 (범위)	2.0 (0-90)
	증상-사망	평균±표준편차	17.2 ± 13.5
		중위수 (범위)	14.0 (0-125)
	확진-사망	평균±표준편차	13.3 ± 12.8
		중위수 (범위)	10.0 (0-166)

※ 연령* 설정 시 사망당시 연령으로 산출

※ 진단소요일** 설정 시 사후에 확진된 359명은 제외하고 산출

● 인구학적 특성별 발생 현황 (2022. 03. 27. 24시 기준)

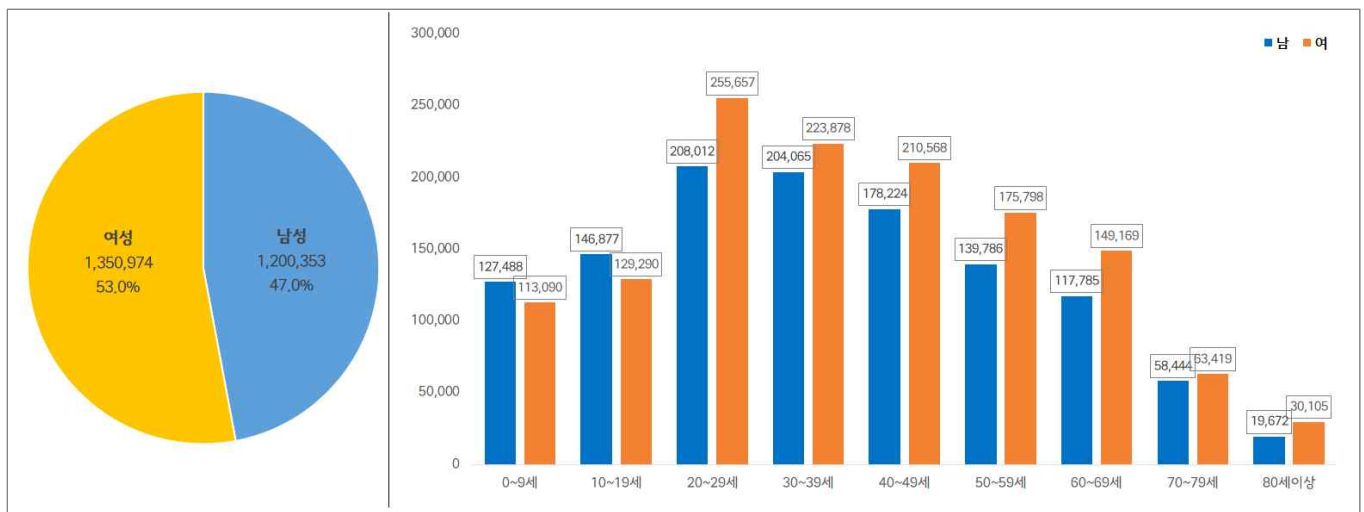
- (누적) 여성이 53.0%로 남성보다 높음, 20-50대가 62.6%임
- (최근 3개월) 일별 확진자수는 1,766.61명→18,663.00명→64,715.33명으로 증가추세이며, 10만명당 확진자수는 579.29명→5,527.51명→18,482.51명임

(단위: 명, %)

구분		누적	1월 (1.1.-1.31.)	2월 (2.1.-2.28.)	3월 (3.1.-3.27.)
확진자수		2,551,327 (100.0)	54,765 (100.0)	522,564 (100.0)	1,747,314 (100.0)
일별 확진자수		3,213.26	1,766.61	18,663.00	64,715.33
10만명당 확진자수		26,987.09	579.29	5,527.51	18,482.51
성별	남성	1,200,353 (47.0)	26,943 (49.2)	248,387 (47.5)	808,206 (46.3)
	여성	1,350,974 (53.0)	27,822 (50.8)	274,177 (52.5)	939,108 (53.7)
연령	0-9	240,578 (9.3)	4,838 (8.8)	55,774 (10.7)	165,032 (9.3)
	10-19	276,167 (10.8)	8,216 (15.0)	61,835 (11.8)	186,595 (10.7)
	20-29	463,669 (18.2)	13,389 (24.4)	106,237 (20.3)	310,293 (17.8)
	30-39	427,943 (16.8)	9,233 (16.9)	90,467 (17.3)	294,757 (16.9)
	40-49	388,792 (15.2)	8,136 (14.9)	83,391 (16.0)	265,024 (15.2)
	50-59	315,584 (12.4)	5,622 (10.3)	59,626 (11.4)	216,521 (12.4)
	60-69	266,954 (10.5)	3,520 (6.4)	42,570 (8.1)	184,760 (10.6)
	70-79	121,863 (4.8)	1,240 (2.3)	16,039 (3.1)	88,123 (5.0)
	80이상	49,777 (2.0)	571 (1.0)	6,625 (1.3)	36,209 (2.1)
사망자		2,551,327 (100.00)	369 (0.67)	250 (0.05)	980 (0.06)

※ 치명률= 사망자수/확진자수 × 100 ※ 인구 10만명당 발생률은 통계청에서 제공하는 2020년 행정구역별 연앙인구 기준.

- 성별·연령별 분포 현황



< 성별/연령별 분포 >

- 최근 4주간 주별 발생현황(보고일 기준)

(단위: 명, %)

구분		3월 2주 (3.6.-3.12.)	3월 3주 (3.13.-3.19.)	3월 4주 (3.20.-3.26.)	3월 5주 中 1일 (3.27.)
계		422,950	562,577	475,084	34,190
10만명당 확진자수		4,473.8	5,950.8	5,025.3	361.7
일평균 확진자수		60,421.4	80,368.1	67,869.1	34,190.0
성별	남성	197,099 (46.6)	260,176 (46.2)	216,904 (45.7)	15,942 (46.6)
	여성	225,851 (53.4)	302,401 (53.8)	258,180 (54.3)	18,248 (53.4)
연령	0-9	40,006 (9.4)	52,021 (9.3)	45,632 (9.5)	3,562 (10.4)
	10-19	47,223 (11.2)	58,451 (10.4)	49,834 (10.5)	3,734 (10.9)
	20-29	80,530 (19.0)	99,790 (17.7)	75,225 (15.8)	5,064 (14.8)
	30-39	71,334 (16.9)	93,590 (16.6)	79,588 (16.8)	5,483 (16.0)
	40-49	62,980 (14.9)	83,885 (14.9)	73,445 (15.5)	5,420 (15.9)
	50-59	51,243 (12.1)	70,970 (12.6)	60,064 (12.6)	4,266 (12.5)
	60-69	42,622 (10.1)	61,724 (11.0)	52,707 (11.1)	3,884 (11.4)
	70-79	19,439 (4.6)	29,910 (5.3)	26,889 (5.7)	1,955 (5.7)
	80이상	7,573 (1.8)	12,236 (2.2)	11,700 (2.5)	822 (2.4)
65세 이상		45,496 (10.8)	69,478 (12.3)	62,192 (13.1)	4,512 (13.2)
사망자 총계		209 (0.05)	291 (0.05)	313 (0.07)	40 (0.12)
무증상자		94,650 (22.4)	132,227 (23.5)	113,867 (24.0)	10,458 (30.6)

● 자치구별 발생 현황(발생구 기준) (2022. 03. 27. 24시 기준)

- 송파구 발생이 6.6%(167,386명)로 가장 높았으며, 강서구 5.5%(139,633명), 강남구 5.0%(128,813명) 순이었음
- 인구 10만명당 확진자수는 영등포구가 27,952.96명으로 가장 많았고, 동대문구 26,943.05명, 성동구 26,907.19명 순이었음

구분	누적			금일 신규		
	확진자수(명)	분율(%)	10만명당 확진자수*	확진자수(명)	분율(%)	10만명당 확진자수*
종로구	35,276	(1.4)	24,708.79	397	(1.2)	278.08
중구	31,878	(1.2)	26,470.04	301	(0.9)	249.94
용산구	52,391	(2.1)	23,990.15	739	(2.2)	338.39
성동구	76,802	(3.0)	26,907.19	694	(2.0)	243.14
광진구	91,030	(3.6)	26,853.26	1,154	(3.4)	340.42
동대문구	90,277	(3.5)	26,943.05	975	(2.9)	290.99
중랑구	97,419	(3.8)	25,197.84	1,060	(3.1)	274.17
성북구	110,583	(4.3)	25,848.68	1,083	(3.2)	253.15
강북구	70,754	(2.8)	23,643.89	751	(2.2)	250.96
도봉구	77,878	(3.1)	24,505.77	1,336	(3.9)	420.40
노원구	127,299	(5.0)	24,849.76	2,179	(6.4)	425.36
은평구	112,560	(4.4)	23,955.23	1,940	(5.7)	412.87
서대문구	75,425	(3.0)	24,880.87	1,294	(3.8)	426.86
마포구	93,028	(3.6)	25,541.74	1,022	(3.0)	280.60
양천구	109,290	(4.3)	24,482.64	1,708	(5.0)	382.62
강서구	139,633	(5.5)	24,427.85	1,725	(5.0)	301.78
구로구	103,573	(4.1)	26,099.24	963	(2.8)	242.67
금천구	59,946	(2.3)	26,257.61	553	(1.6)	242.23
영등포구	104,109	(4.1)	27,952.96	1,193	(3.5)	320.32
동작구	100,665	(3.9)	26,245.09	1,239	(3.6)	323.03
관악구	124,805	(4.9)	25,775.64	1,431	(4.2)	295.54
서초구	98,869	(3.9)	24,030.28	1,996	(5.8)	485.13
강남구	128,813	(5.0)	24,509.20	2,517	(7.4)	478.91
송파구	167,386	(6.6)	25,539.71	2,013	(5.9)	307.14
강동구	115,846	(4.5)	25,400.98	2,297	(6.7)	503.65

※ 분율=자치구 확진자 수/서울시 확진자 수×100

※ 인구 10만명당 확진자수는 통계청에서 제공하는 2021년 행정구역별 연앙인구를 기준으로 함(기타 155,792명 제외)

● 무증상자 발생현황 (2022. 03. 27. 24시 기준)

- 전체 무증상자는 627,409명이며, 남성이 54.5%로 여성보다 높음
- 무증상 확진자 중 20-50대가 60.8%이며, 사망 1,221명(20대 6명, 30대 7명, 40대 24명, 50대 62명, 60대 144명, 70대 322명, 80세 이상 656명)임 - 치명률 0.19% (80세 이상 3.80%)

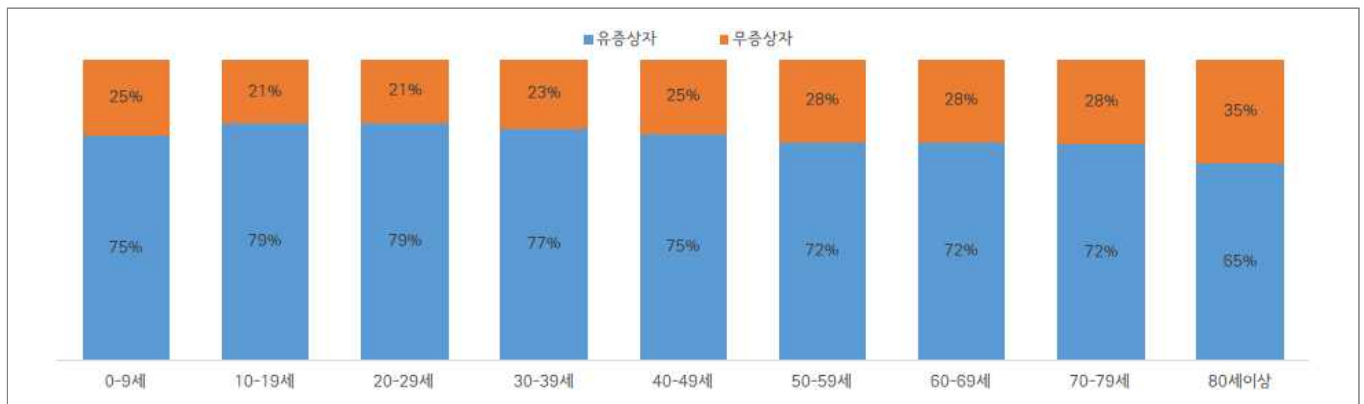
(단위: 명, %)

구분		무증상자	사망자
계		627,409 (100.0)	1,221 (0.19)
성별	남성	341,910 (54.5)	650 (0.19)
	여성	285,499 (45.5)	571 (0.20)
연령	0-9	60,957 (9.7)	0 (0.00)
	10-19	59,014 (9.4)	0 (0.00)
	20-29	98,500 (15.7)	6 (0.00)
	30-39	98,776 (15.7)	7 (0.01)
	40-49	97,117 (15.5)	24 (0.02)
	50-59	87,502 (13.9)	62 (0.07)
	60-69	73,723 (11.8)	144 (0.20)
	70-79	34,540 (5.5)	322 (0.93)
80이상	17,280 (2.8)	656 (3.80)	

※ 치명률= 사망자수/무증상 확진자수×100; 확진 당시 기초역학조사서 상 무증상자



<서울시 코로나19 주별 무증상 확진자 누적 현황(명, 보고일 기준)>



<서울시 코로나19 연령별 무증상 확진자 현황>

● **접촉자 관리 현황** (2022. 03. 25. 0시 기준)

- 서울시 관리 누적 접촉자는 1,209,179명으로, 그 중 검사결과 양성으로 확진된 사례는 36.3%(438,966명)임

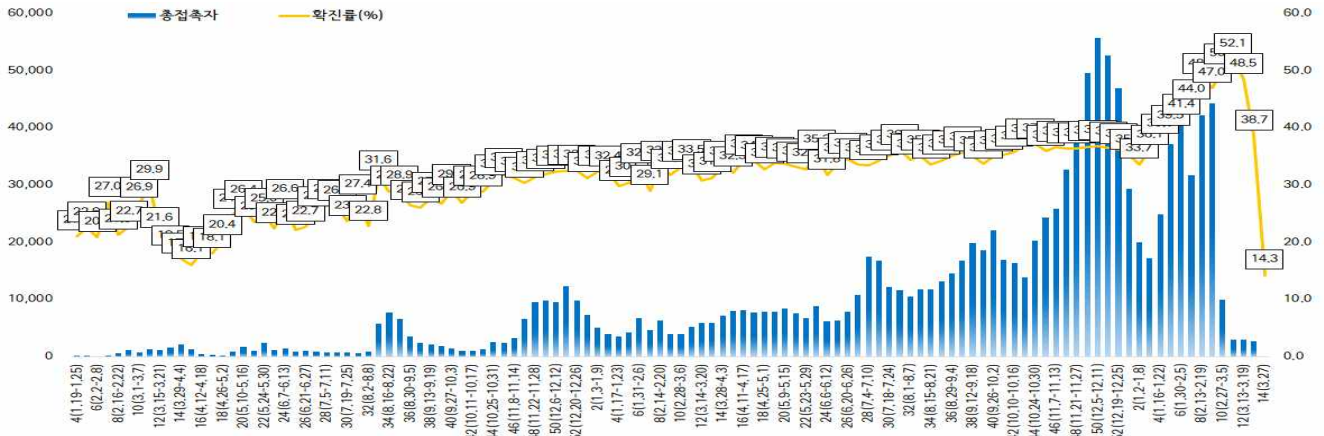
서울시 성별, 연령별 코로나19 접촉자 분포 현황

(단위: 명)

구분	합계	성별		연령(세)								
		남	여	0-9	10-19	20-29	30-39	40-49	50-59	60-69	70-79	80이상
누계	1,209,179	601,897	607,282	155,636	205,538	179,624	167,409	169,724	160,366	104,369	41,497	25,016
(%)	(100.0)	(49.8)	(50.2)	(12.9)	(17.0)	(14.9)	(13.8)	(14.0)	(13.3)	(8.6)	(3.4)	(2.1)
확진자	438,966	207,077	231,889	74,853	84,631	61,942	58,586	60,002	45,529	31,472	13,072	8,879
(%)	(36.3)	(34.4)	(38.2)	(48.1)	(41.2)	(34.5)	(35.0)	(35.4)	(28.4)	(30.2)	(31.5)	(35.5)

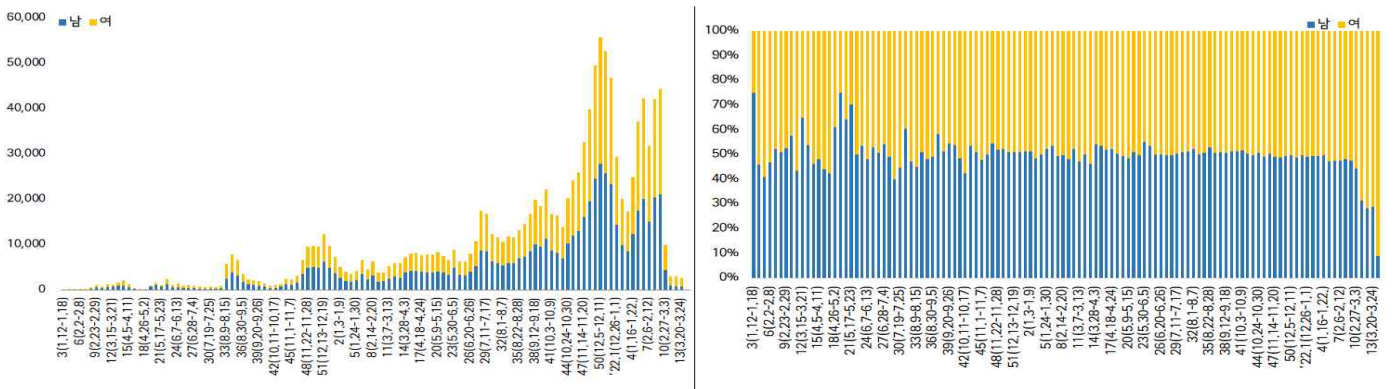
※ 접촉자 중 확진자수(명,%)는 질병보건통합관리시스템(is.cdc.go.kr)에 등록된 접촉자 데이터를 기준으로 함.

- **주별 접촉자 발생 현황**



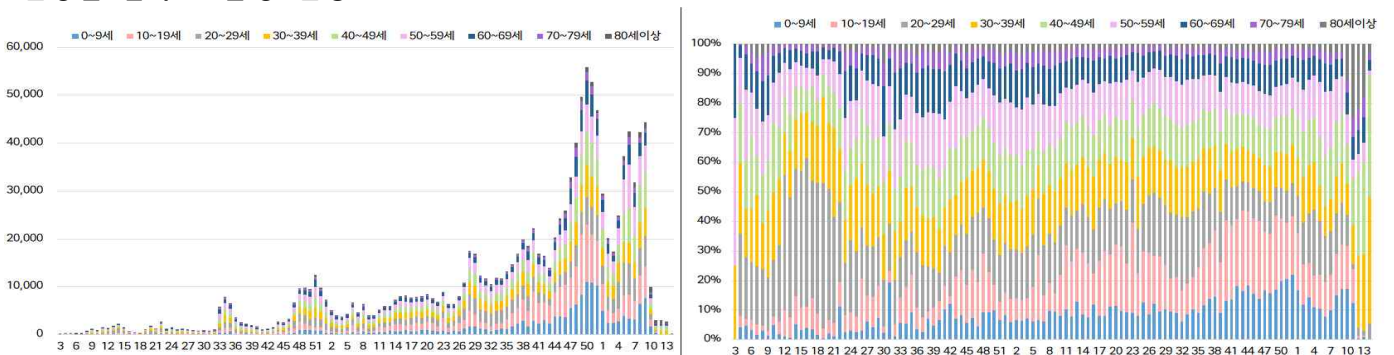
서울시 코로나19 주별 접촉자 현황 및 확진율(명, %, 최종접촉일 기준)

- **성별 접촉자 발생 현황**



<서울시 코로나19 성별 분포(명, %, 최종접촉일 기준)>

- **연령별 접촉자 발생 현황**



서울시 코로나19 연령별 분포(명, %, 최종접촉일 기준)

● 서울시 전체 선별진료소 지정 현황 (2022. 03. 28. 19시 서울시 일일상황보고 기준)

(단위 : 개소)

합계	자치구			의료기관					차량 이동식	이동 검체 채취반
	소계	보건소 내	보건소 외(상담소)	소계	국가지정	지역거점	국공립 병원	민간병원		
83	37	35	2	46	5	6	8	27	0	0

● 총괄 선별진료소 검체 운영 현황

(단위 : 건)

구 분	총 누계	주간 계	3.22.(화)	3.23.(수)	3.24.(목)	3.25.(금)	3.26.(토)	3.27.(일)	3.28.(월)
계	14,264,215	197,362	31,288	32,402	30,313	31,452	20,410	16,163	35,334
평 균	206,727.8	2,860.3	453.4	469.6	439.3	455.8	295.8	234.2	512.1

● 보건소 선별진료소(25개 자치구) 검체 검사 현황

(단위 : 건)

구 분	총 누계	주간 계	3.22.(화)	3.23.(수)	3.24.(목)	3.25.(금)	3.26.(토)	3.27.(일)	3.28.(월)
계	11,643,121	168,175	27,666	26,477	25,273	25,242	17,522	14,125	31,870
평 균	465,724.8	6,727.0	1,106.6	1,059.1	1,010.9	1,009.7	700.9	565.0	1,274.8
최고	강남구	송파구	송파구	송파구	송파구	송파구	성동구	은평구	송파구
	978,956	12,733	2,005	1,906	1,958	1,910	1,254	1,546	2,264
최저	양천구	종로구	종로구	종로구	종로구	종로구	종로구	종로구	종로구
	200,564	2,652	462	412	383	536	289	0	560

● 의료기관 선별진료소(44개소) 검체 검사 현황

(단위 : 건)

구 분	총 누계	주간 계	3.22.(화)	3.23.(수)	3.24.(목)	3.25.(금)	3.26.(토)	3.27.(일)	3.28.(월)
계	2,621,094	29,187	3,622	5,925	5,040	6,210	2,888	2,038	3,464
평 균	58,246.5	663	82.3	134.7	114.5	141.1	65.6	46.3	78.7
최고	아산병원	아산병원	강북삼성 병원	양지병원	아산병원	고려대병원	양지병원	삼육서울병원	아산병원
	637,191	843	220	205	169	227	181	168	262
최저	동부병원	순천향대 병원	국립중앙 의료원 외 16개소	순천향대병원 외 13개소	국립중앙 의료원 외 9개소	순천향대병원 외 8개소	서울대병원 외 22개소	순천향대병원 외 11개소	국립중앙 의료원 외 20개소
	2,298	0	0	0	0	0	0	0	0

※ 의료기관 선별실적 24시 기준으로 수정 반영

● 국내 코로나19 확진자 현황

✓ 성별 분포 현황

* 확진자 성별은 여성이 6,490,198명(52.6%)으로 남성 5,860,230명(47.4%) 보다 높은 비율을 차지함

✓ 연령별 분포 현황

* 확진자의 연령대는 40대 1,911,498명(15.5%)으로 가장 많은 비율을 차지하였으며, 20대에서 1,828,285명(14.8%), 30대 1,826,027명(14.8%), 10대 1,684,530명(13.6%)순으로 나타남

✓ 지역별 분포 현황

* 전국 확진자 12,350,428명 중 서울 지역 확진자는 2,617,360명으로 21.2%를 차지함

국내 코로나19 확진자 성별·연령별 발생현황 (3.29. 0시 기준, 누적 12,350,428명)

구분		금일 신규	(%)	확진자 누계	(%)	인구10만명당 발생률
계		347,554	(100)	12,350,428	(100.0)	23,917
성별	남성	164,249	(47.3)	5,860,230	(47.4)	22,761
	여성	183,305	(52.7)	6,490,198	(52.6)	25,066
연령	80세 이상	8,332	(2.4)	324,055	(2.6)	15,373
	70-79	16,097	(4.6)	533,493	(4.3)	14,360
	60-69	31,996	(9.2)	1,199,511	(9.7)	16,742
	50-59	41,494	(11.9)	1,480,954	(12.0)	17,150
	40-49	55,333	(15.9)	1,911,498	(15.5)	23,406
	30-39	51,924	(14.9)	1,826,027	(14.8)	27,159
	20-29	43,024	(12.4)	1,828,285	(14.8)	27,469
	10-19	49,997	(14.4)	1,684,530	(13.6)	35,770
	0-9	49,357	(14.2)	1,562,075	(12.6)	41,541

* 성별·연령별 '20.1월 이후 누적 확진자수/성별·연령별 인구('20.12월 행정안전부 주민등록인구현황 기준)

※ 역학조사 결과 변동 가능, 코로나바이러스감염증-19 누리집(ncov.mohw.go.kr)에서 일자별 전체 확진자 현황 다운로드 가능

국내 코로나19 확진자 지역별 발생현황 (3.29. 0시 기준, 347,554명)

지역	금일 신규		확진자 누계	(%)	인구10만명당 발생률
	국내 발생	해외 유입			
서울	66,078	1	2,617,360	(21.2)	27,524
부산	19,969	0	861,246	(7.0)	25,706
대구	17,817	0	493,331	(4.0)	20,681
인천	18,826	0	775,252	(6.3)	26,294
광주	7,918	2	336,322	(2.7)	23,330
대전	11,124	0	322,386	(2.6)	22,199
울산	7,573	0	251,519	(2.0)	22,425
세종	2,476	0	85,341	(0.7)	22,948
경기	88,695	7	3,436,151	(27.8)	25,330
강원	10,508	0	310,379	(2.5)	20,174
충북	13,073	2	344,094	(2.8)	21,541
충남	13,997	0	444,965	(3.6)	20,996
전북	15,092	6	370,244	(3.0)	20,720
전남	13,632	0	340,454	(2.8)	18,576
경북	14,910	1	459,307	(3.7)	17,487
경남	22,496	2	737,964	(6.0)	22,267
제주	3,329	0	153,473	(1.2)	22,678
검역	0	20	10,640	(0.1)	-
총합계	347,513	41	12,350,428	(100.0)	23,917

※ 지역별 '20.1월 이후 누적 확진자수 / 지역별 인구('21.12월 행정안전부 주민등록인구현황 기준)

※※ 신고 기관 주소 환자 수에 대한 발생률로 실제 해당지역 발생률과 차이가 있음

● 지역사회 발생 확진자 현황 (2022. 03. 29. 0시 기준)

- 수도권

구분	3.23.	3.24.	3.25.	3.26.	3.27.	3.28.	3.29.	주간 일 평균	주간 누계	주간 발생률
수도권	262,945	209,896	176,402	171,577	166,084	96,489	173,599	179,570.3	1,256,992	690.0
서울	101,113	77,743	66,933	64,020	59,148	34,189	66,078	67,032.0	469,224	704.9
인천	24,940	24,689	21,773	16,785	21,561	11,726	18,826	20,042.9	140,300	679.8
경기	136,892	107,464	87,696	90,772	85,375	50,574	88,695	92,495.4	647,468	681.8

(주간 : 3.23일 ~ 3.29일, 단위 : 명)

해외 현황

● 국외 발생 현황

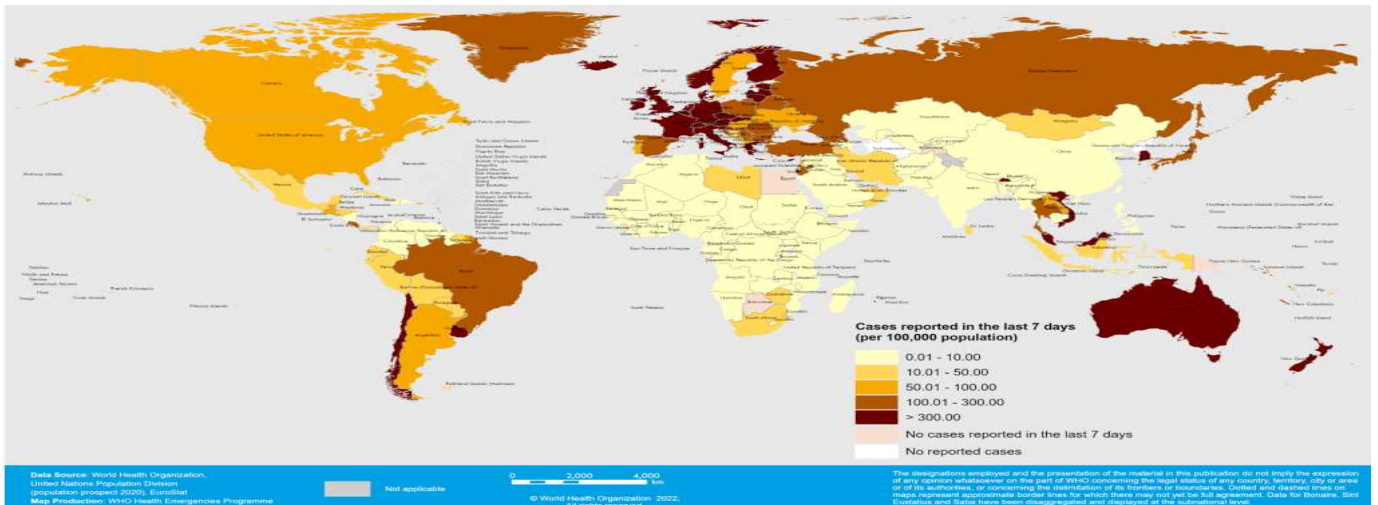
- 03. 29. 09시 까지 보고된 국외 총 확진자수는 **468,559,630명**으로 전일대비 **0.63% 증가**함
- 이 중 **6,109,186명** 사망하여 치명률은 **1.30%**로 확인됨

국외 코로나19 치명률 현황 (2022. 03. 29. 9시 최신기준) (출처) [질병관리청](#)

국가 및 지역	확진자수(%)		사망자수(%)		치명률(%)	증가율(%) *전일 대비
아시아	87,479,241	18.67%	1,023,685	16.76%	1.17%	0.86%
중동	23,225,391	4.96%	307,451	5.03%	1.32%	0.26%
아메리카	149,343,705	31.87%	2,687,236	43.99%	1.80%	0.14%
유럽	193,286,120	41.25%	1,897,724	31.06%	0.98%	0.90%
오세아니아	4,822,976	1.03%	7,729	0.13%	0.16%	4.32%
아프리카	8,030,689	1.71%	169,679	2.78%	2.11%	0.07%
기타	2,371,508	0.51%	15,682	0.26%	0.66%	0.36%
전세계	468,559,630	100.00%	6,109,186	100.00%	1.30%	0.63%

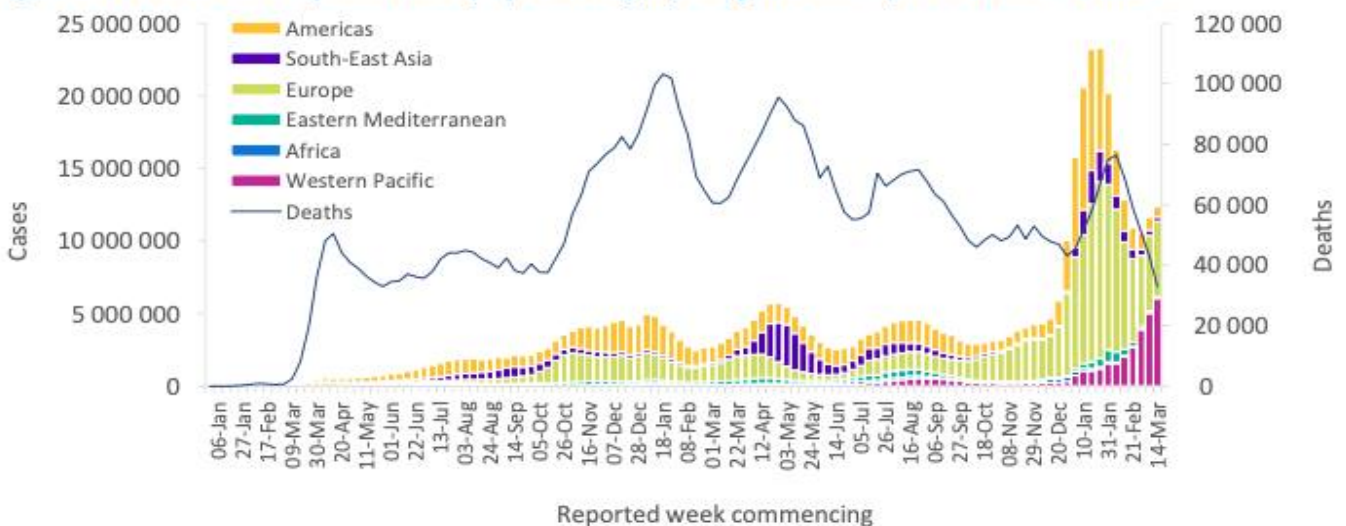
* 치명률=사망자수/확진자수*100, *증가율=(당일확진자-전일확진자)/전일확진자*100

- ※ '21.6.19부터 WHO 전 세계 주말 발생동향이 월요일(제네바 기준)에 게시되어 국외발생현황도 2.14일부터 월요일부터 금요일까지 제공됨을 알려드립니다.
- ※ **통계방식 변경(21.9.23.부터 적용)**: WHO Dashboard 통계자료 사용. 단, 한국은 보도참고자료, 중국은 중국위생건강위원회 자료 적용
- ※ **통계방식 변경(22.3.21.부터 적용)**: 홍콩정부의 확진자 집계 변경에 따라 Our world in data 자료 참고(추후 집계방식 변동에 따라 재변동 가능)
- ※ 최근(22.2월~3월) 전 세계 환자 재증가 등 유행 상황 변동으로 출처원(WHO 등)의 자료 불안정, 이를 감안한 자료해석 필요



국가별 지난 7일간 확진자 발생현황 (2022. 03. 20. 기준) (출처) [WHO Situation Report](#)

Figure 1. COVID-19 cases reported weekly by WHO Region, and global deaths, as of 20 March 2022**



코로나19 주별 발생 현황 (2022. 03. 20. 기준) (출처) [WHO Situation Report](#)

일반관리군* 재택치료 시 해야 할 일

(60세 이상, 그 외에 "먹는 치료제 투약 대상자" 등 집중관리군을 제외한 자)

✓ 격리기간

접종여부 관계없이
검체 채취일로부터 7일
(7일차 24시부터 해제)



✓ 건강관리

충분한 휴식과 수분섭취
증상이 있을 시 해열제,
종합감기약 등 복용



✓ 상담 및 치료 안내

치료 필요시

▶ 동네 병·의원, 호흡기전담 클리닉, 호흡기 진료 지정의료기관 등에서 전화 상담·처방을 받을 수 있습니다.

※ 전화 상담·처방은 1일 1회 가능(소아확진자의 경우 1일 2회), 본인부담금 없음
건강보험심사평가원 누리집(www.hira.or.kr)에서 가까운 의료기관 확인 가능
- 대면 진료가 필요하면, 사전예약을 하고 단기외래진료센터를 방문할 수 있습니다.

※ 도보나 개인차량(본인 운전), 방역택시를 활용하여 진료센터로 이동 가능,
이때는 반드시 KF94 마스크를 착용해야 함

약 처방 필요시

▶ 전화 상담·처방 후 지정 약국에서 조제된 약을 배송받거나 가족 중 공동격리자가 약 수령을 위한 외출이 가능합니다.

- 건강보험심사평가원 누리집(www.hira.or.kr)에서 재택치료자를 위한 처방의약품 조제·전달이 가능한 지정 약국 명단 확인 가능

야간 상담·진료 필요시

▶ 24시간 운영하는 재택치료 의료상담센터*에 전화하여 상담과 처방이 가능합니다.

상담센터 연락처는 관할보건소에서 발송된 안내 문자를 참조

응급상황 발생 시 119 등에 연락하세요

✓ 격리해제 후 주의기간 3일

✓ 출근·등교 포함 외출 가능하나 KF94(또는 동급)마스크 상시 착용

✓ 감염 위험도 높은 시설(다중이용시설, 감염취약시설 등) 이용 제한 및 사적 모임 자제