

서울시 코로나19 대응 주요소식

THE DAILY NEWS REVIEW

2022. 03. 08. 화요일



1. 코로나19 발생 현황

신종 코로나바이러스감염증-19 상황판

구분	확진환자 현황			
	확진자*	격리중*	격리해제	사망자
서울시	1,133,589 +37,484	786,524 +20,273	344,458 +17,185	2,607 +25
전 국	4,869,691 +202,721	3,426,322 +75,986	1,434,083 +126,538	9,286 +190
전세계	447,881,420	-	-	6,007,227

- 1) 서울시의 경우, '서울시 코로나19 발생동향' '22. 03. 08. 0시 기준
- 2) 질병청 공식발표 1,133,589명 (03. 08. 0:00 기준)
*시스템 미 반영된 퇴원자 포함하여 추후 조정 예정
- 3) 전 세계의 경우, '2019-nCoV Global Cases (by Johns Hopkins CSSE)' '22. 03. 08. 13시 기준

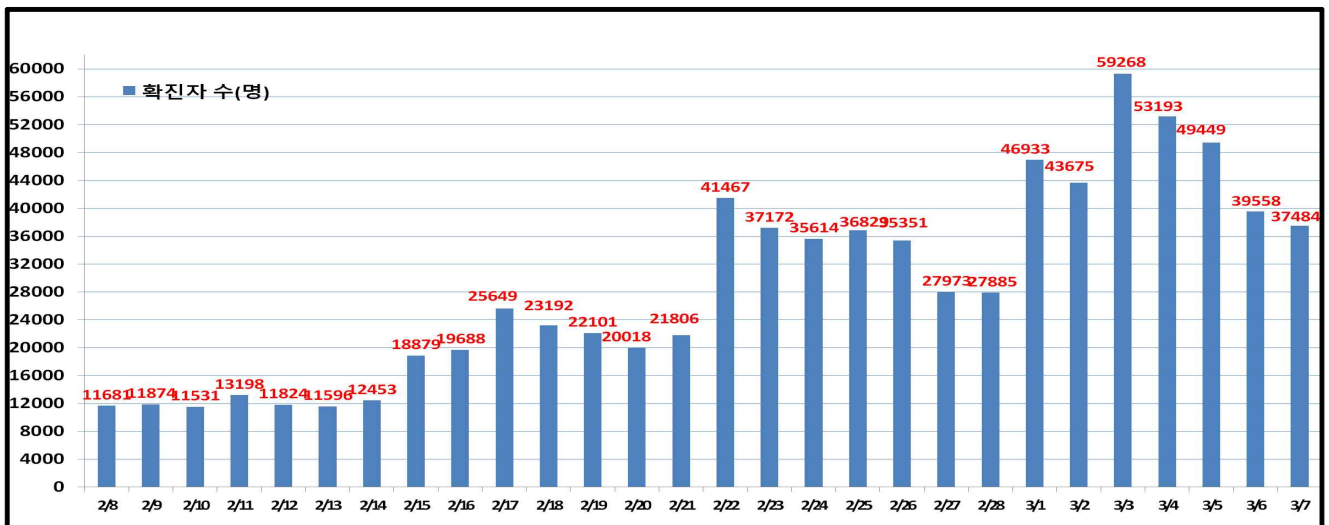
서울시 현황

- 서울시 신규 확진환자 37,484명, 누적 확진환자는 총 1,133,589명
- 입원(격리)환자 786,524명, 격리해제 344,458명 / 질병관리청 공식발표 확진환자 수는 1,133,589명(03. 08. 0시 기준)
- 우리나라 사망자는 총 9,286명으로 치명률은 0.19%이며, 서울시 사망자는 2,607명, 치명률은 0.23%으로 전국대비 낮게 나타남
- 주요 발생원인별 현황 (2022. 03. 08. 0시 기준)

(단위: 명)

합 계	해외 유입	성동구 소재 요양시설 관련('22.3.)	서대문구 소재 어르신돌봄 시설 관련 ('22.3.(2))	은평구 소재 요양병원 관련('22.3.)	강서구 소재 요양병원 관련('22.3.)	기타 집단 감염	기타 확진자 접촉	감염 경로 조사중
1,133,589 (+37,484)	5,541 (+1)	122 (+35)	16 (+8)	14 (+4)	12 (+3)	40,158 (+55)	403,430 (+7,108)	684,296 (+30,270)

● 일일 확진환자 현황

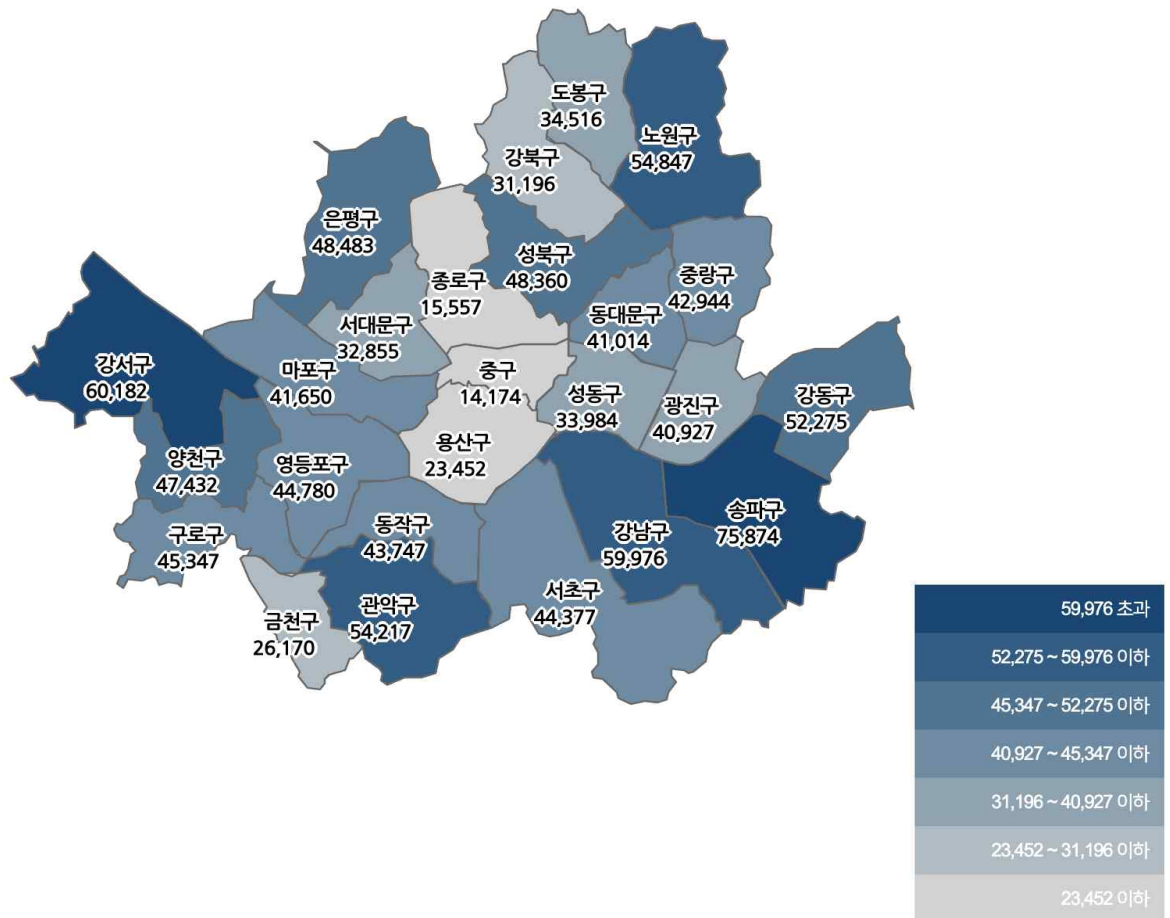


● 서울시 자치구별 확진환자 발생 현황

- 서울시 전체 확진자는 총 1,133,590명

거주지 기준(명): 송파 75,874, 강서 60,182, 강남 59,976, 노원 54,847, 관악 54,217, 강동 52,275, 은평 48,483, 성북 48,360, 양천 47,432, 구로 45,347, 영등포 44,780, 서초 44,377, 동작 43,747, 중랑 42,944, 마포 41,650, 동대문 41,014, 광진 40,927, 도봉 34,516, 성동 33,984, 서대문 32,855, 강북 31,196, 금천 26,170, 용산 23,452, 종로구 15,557, 중구 14,174, 기타 75,254(타시도 이관 등)

구 분	합 계	종로구	중 구	용산구	성동구	광진구	동대문	중랑구	성북구	강북구	도봉구	노원구	은평구	서대문	마포구	양천구	강서구	구로구	금천구	영등포	동작구	관악구	서초구	강남구	송파구	강동구	기 타
전일누계	1,096,106	1552	1379	2280	3291	3949	3948	4138	4680	3007	3122	5250	4578	3085	4030	4651	5940	4162	2521	4355	4273	5275	4299	5907	7337	5088	7283
3.7. 증가	37,484	405	415	642	993	1,428	1,571	1,566	1,710	1,189	1,394	2,257	1,685	1,969	1,300	1,481	1,742	1,185	909	1,205	1,014	1,482	1,438	1,969	2,537	1,587	2,421
합계	1,133,590	1957	1794	2922	4284	5377	5519	5704	6390	4196	4516	7507	6263	5054	5330	6132	7682	5347	5470	5287	6757	5737	7876	9904	6675	9704	

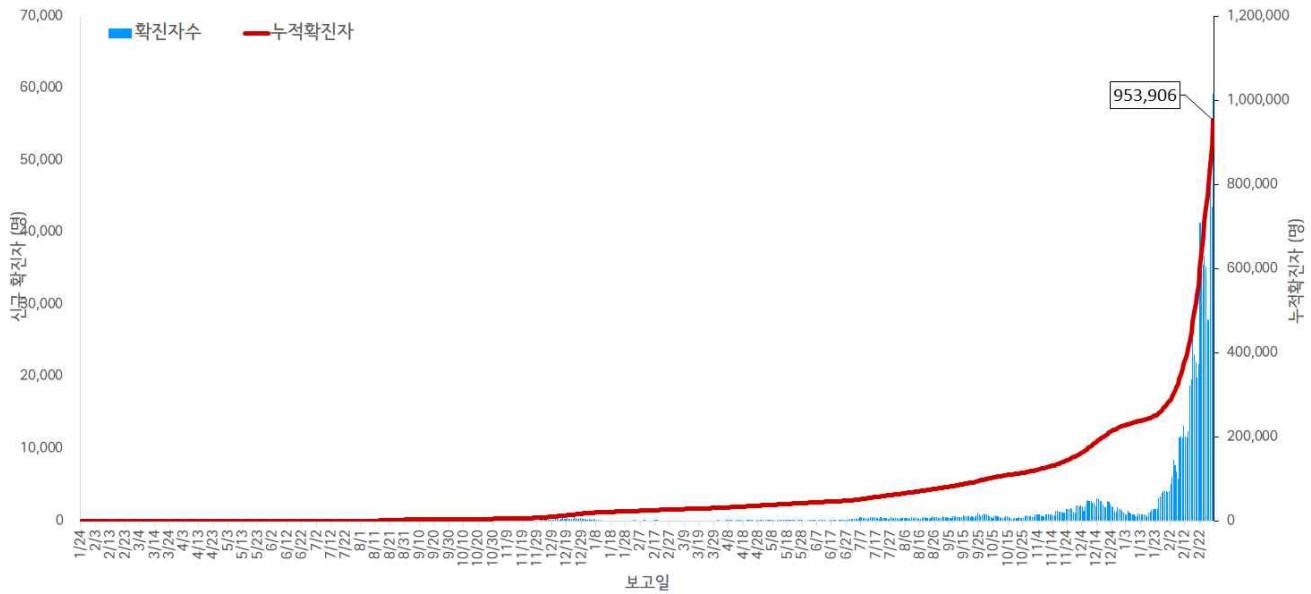


서울시 자치구별 확진자 총 누계 현황

● 서울시 코로나19 발생 현황 (2022. 03. 03. 24시 기준)

- 확진자 일별 발생 추이 및 누적 현황

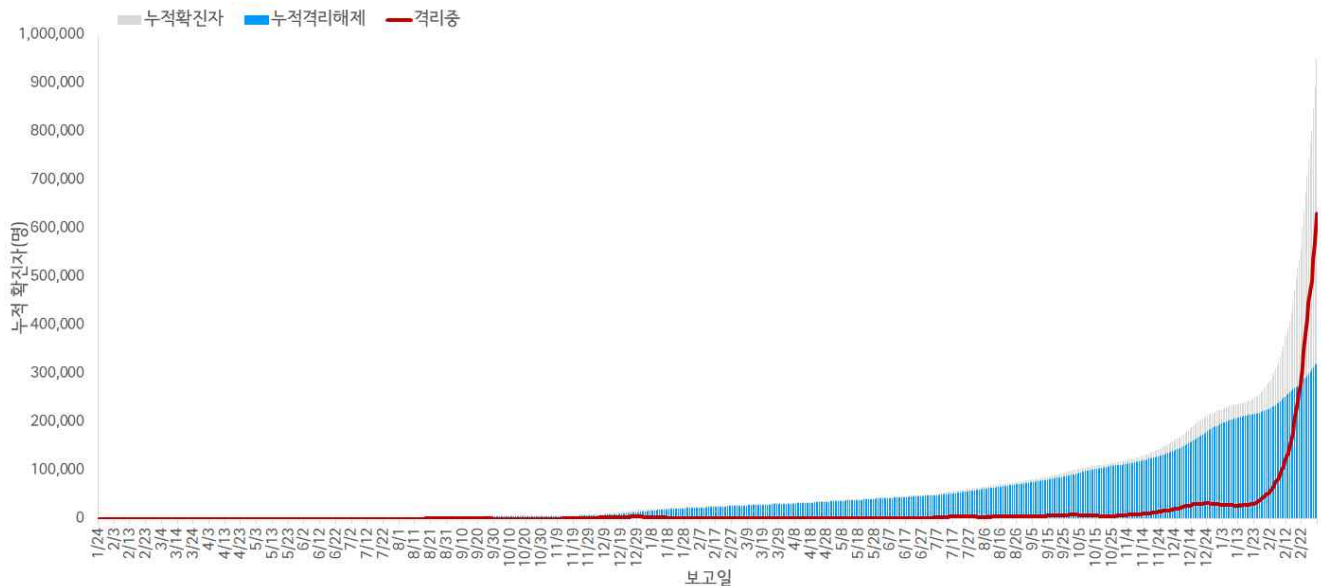
* 신규 확진자 59,269명, 누적환자 총 953,906명



<서울시 코로나19 신규 확진자 일별 발생추이 및 누적 현황(명, 보고일 기준)>

- 확진자 격리 현황

* 격리해제 321,219명(33.7%), 사망 2,502명(0.3%), 격리 중 630,185명(66.1%)



서울시 코로나19 누적 격리중 · 격리해제자 현황(명, 보고일 기준)

● 서울시 코로나19 사망자 현황 (2022. 03. 07. 24시 기준)

- 서울시 코로나19 누적 확진자 총 1,096,106명 중 사망 2,582명(0.2%)임

서울시 코로나19 사망자 일반적 특성표

(단위: 명)

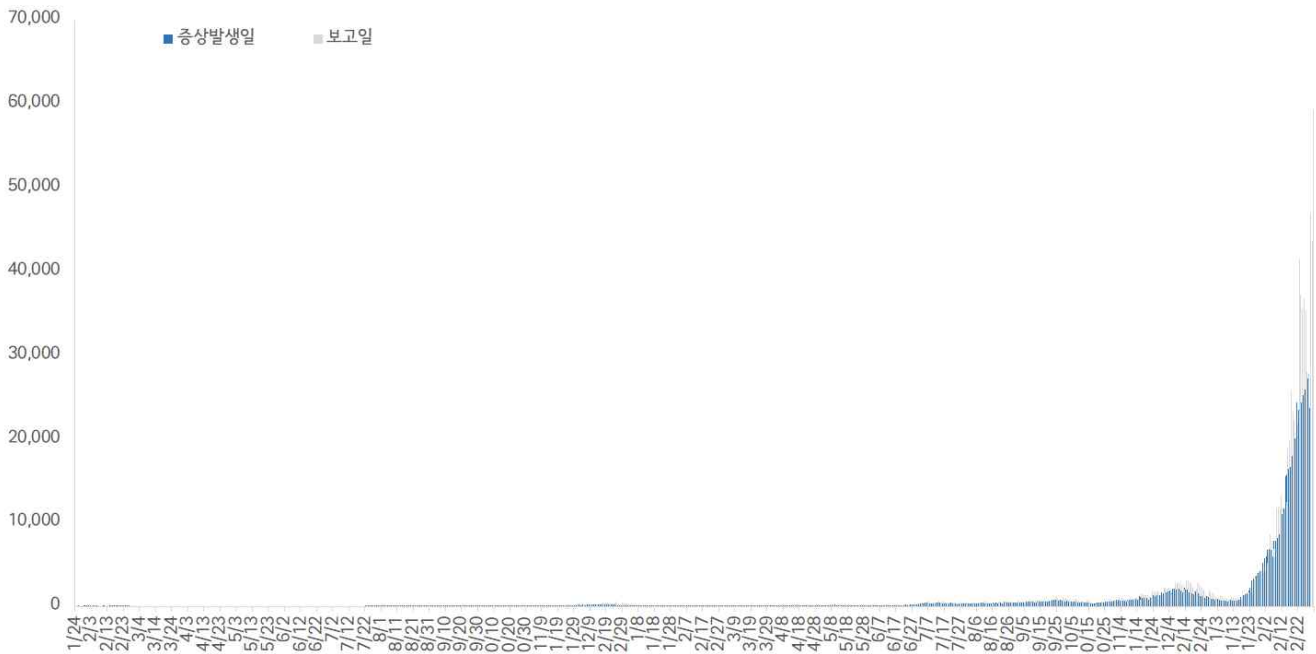
구분		계	
총계		2,582	100.0%
성별	남	1,427	55.3%
	여	1,155	44.7%
연령*	0~9세	1	0.1%
	10~19세	0	0.0%
	20~29세	9	0.3%
	30~39세	16	0.6%
	40~49세	34	1.3%
	50~59세	130	5.0%
	60~69세	433	16.8%
	70~79세	800	31.0%
	≥ 80세	1,159	44.9%
	< 65세	352	13.6%
	≥ 65세	2,230	86.4%
	진단소요일**	증상-확진	평균±표준편차
중위수 (범위)			3.0 (0-31)
증상-사망		평균±표준편차	19.1 ± 13.7
		중위수 (범위)	16.0 (0-125)
확진-사망		평균±표준편차	18.2 ± 13.8
		중위수 (범위)	12.0 (0-166)
감염경로	집단발생 관련	744	28.9%
	요양병원 및 시설	469	18.2%
	의료기관	180	7.0%
	다중이용시설	55	2.2%
	종교 관련	14	0.5%
	직장	12	0.5%
	교정시설	3	0.1%
	기타	11	0.4%
	확진자접촉	639	24.7%
	조사 중	1,196	46.3%
	해외유입	3	0.1%

※ 연령* 설정 시 사망당시 연령으로 산출

※ 진단소요일** 설정 시 사후에 확진된 248명은 제외하고 산출

- 증상발생일 및 보고일 기준 발생 추이(2022. 03. 03. 24시 기준)

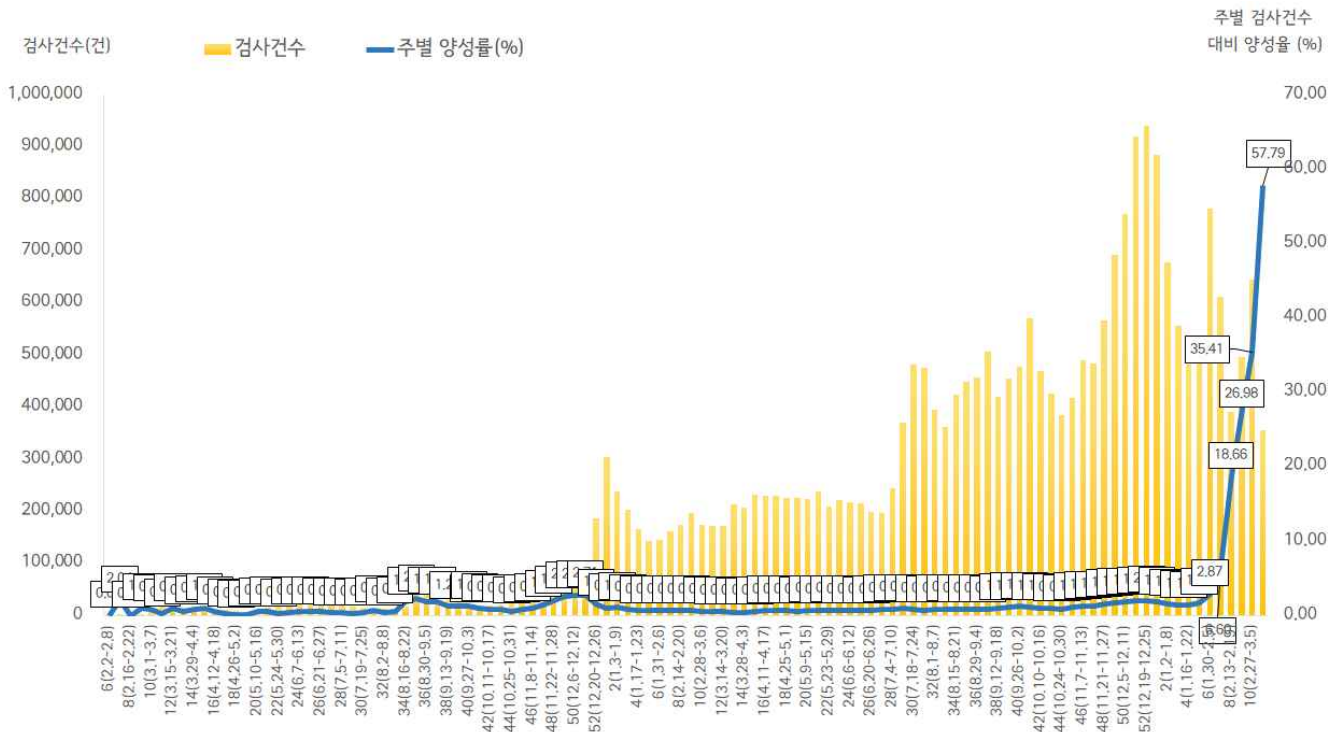
* 분석대상 증상발생일과 보고일이 모두 확인된 674,568명(무증상 및 증상발생일 모름 등 279,338명 제외)



서울시 코로나19 확진자 일별 분포 현황

- 주별 PCR 검사건수 및 확진환자 양성률(2022. 03. 03. 24시 기준)

* 금주 355,994건 중 205,735명 확진, 검사 수 대비 양성률 57.79%



서울시 코로나19 확진자 주별 검사현황 및 양성률

● **인구학적 특성별 발생 현황** (2022. 03. 03. 24시 기준)

- (성별) 여성이 51.5%로 남성보다 높음
- (연령별) 확진자의 평균 연령은 37.1세 (중위연령 36.0세, 범위 1-110세)로 20-50대가 63.6%이고, 10만명당 확진자수는 10세 미만 14,993.15명, 10대 13,740.43명, 20대 12,719.62명 순이며, 사망 2,502명(10대 미만 1명, 20대 8명, 30대 14명, 40대 34명, 50대 123명, 60대 426명, 70대 783명, 80세 이상 1,113명)임-치명률 0.3% (80세 이상 7.1%)

(단위: 명, %)

구분	확진자	10만명당 확진자수	장기입원자	퇴원자	퇴원자 평균 입원일 (일)	사망자	치명률	
계	953,906 (100.0)	10,090.10	37,029 (3.9)	321,219 (33.7)	10.3	2,502	0.3	
성 별	남성	462,849 (48.5)	10,075.62	18,817 (4.1)	161,350 (34.9)	10.5	1,388	0.3
	여성	491,057 (51.5)	10,103.80	18,212 (3.7)	159,869 (32.6)	10.2	1,114	0.2
연 령	0-9	90,408 (9.5)	14,993.15	3,457 (3.8)	22,869 (25.3)	9.8	1	0.0
	10-19	105,238 (11.0)	13,740.43	4,512 (4.3)	30,741 (29.2)	9.5	0	0.0
	20-29	182,243 (19.1)	12,719.62	6,594 (3.6)	55,918 (30.7)	9.6	8	0.0
	30-39	160,318 (16.8)	11,104.83	5,574 (3.5)	49,014 (30.6)	9.9	14	0.0
	40-49	147,665 (15.5)	9,972.57	5,210 (3.5)	45,497 (30.8)	10.3	34	0.0
	50-59	116,804 (12.2)	7,870.09	4,409 (3.8)	44,473 (38.1)	10.7	123	0.1
	60-69	96,028 (10.1)	7,756.95	4,506 (4.7)	46,131 (48.0)	10.9	426	0.4
	70-79	39,430 (4.1)	5,748.52	2,016 (5.1)	19,478 (49.4)	12.2	783	2.0
	80이상	15,772 (1.7)	4,931.93	751 (4.8)	7,098 (45.0)	14.0	1,113	7.1

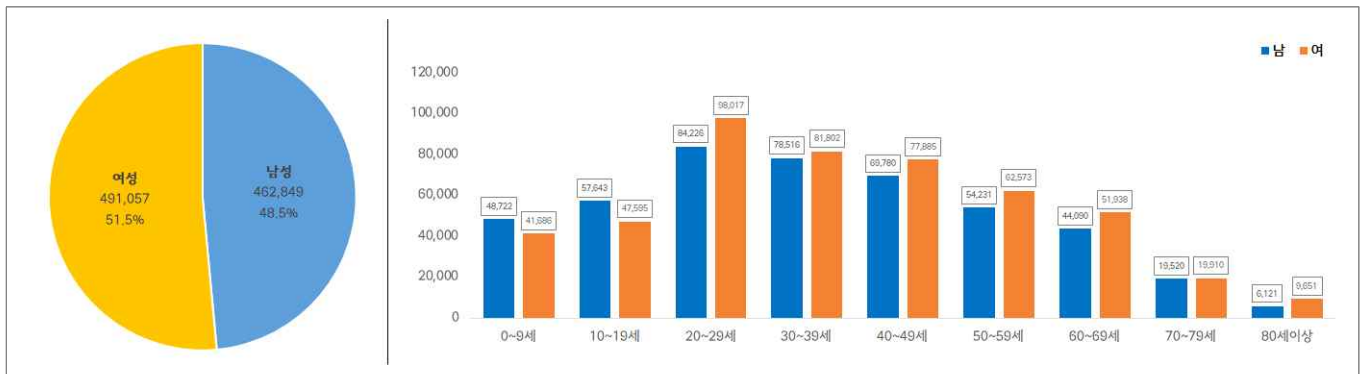
※ 치명률= 사망자수/확진자수 × 100

※ 평균 입원일= (퇴원자 입원일의 합계)/(전체 퇴원자수)

※ 장기입원자 = 입원 35일 이상 확진자

※ 인구 10만명당 발생률은 통계청에서 제공하는 2020년 행정구역별 연앙인구 기준.

- **성별·연령별 분포 현황**



< 성별/연령별 분포 >

- **연령별 확진자 치료현황**



서울시 코로나19 연령별 확진자 치료 현황

- 최근 4주간 주별 발생현황(보고일 기준)

(단위: 명, %)

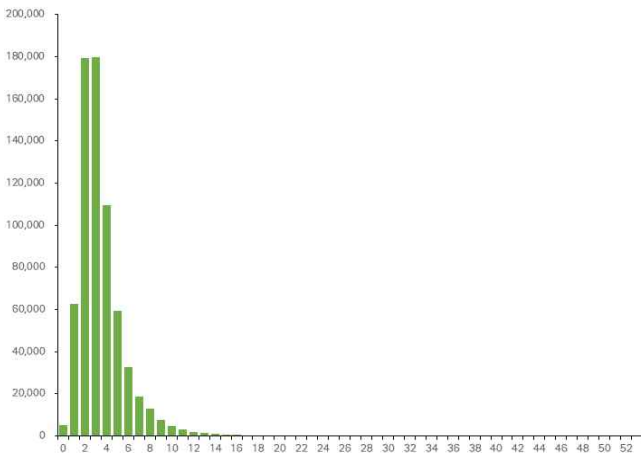
구분		7주(2.6.-2.12.)	8주(2.13.-2.19.)	9주(2.20.-2.26.)	10주(2.27.-3.3.)
계		72,903	133,558	228,257	205,735
10만명당 확진자수		771.1	1,412.7	2,414.4	2,176.2
일평균 확진자수		10,414.7	19,079.7	32,608.1	41,147.0
성별	남성	34,658 (47.5)	63,059 (47.2)	108,309 (47.5)	97,650 (47.5)
	여성	38,245 (52.5)	70,499 (52.8)	119,948 (52.5)	108,085 (52.5)
연령	0-9	6,682 (9.2)	15,270 (11.3)	24,565 (10.7)	21,176 (10.3)
	10-19	9,722 (13.3)	17,055 (12.8)	24,655 (10.8)	21,446 (10.4)
	20-29	17,434 (23.9)	27,480 (20.6)	43,751 (19.2)	38,946 (18.9)
	30-39	11,852 (16.3)	22,835 (17.1)	40,578 (17.8)	36,900 (17.9)
	40-49	10,858 (14.9)	21,322 (16.0)	37,134 (16.3)	32,942 (16.0)
	50-59	7,994 (11.0)	14,374 (10.8)	26,926 (11.8)	24,541 (11.9)
	60-69	5,287 (7.3)	10,023 (7.5)	20,059 (8.8)	19,108 (9.3)
	70-79	2,104 (2.9)	3,709 (2.8)	7,522 (3.3)	7,650 (3.7)
	80이상	970 (1.3)	1,490 (1.1)	3,067 (1.3)	3,026 (1.5)
65세 이상		5,226 (7.2)	9,218 (6.9)	18,927 (8.3)	18,740 (9.1)
사망자 총계		34 (0.0)	44 (0.0)	22 (0.0)	20 (0.0)
무증상자		19,830 (27.2)	43,296 (32.4)	66,937 (29.3)	54,088 (26.3)

● 진단소요일 (2022. 03. 03. 24시 기준)

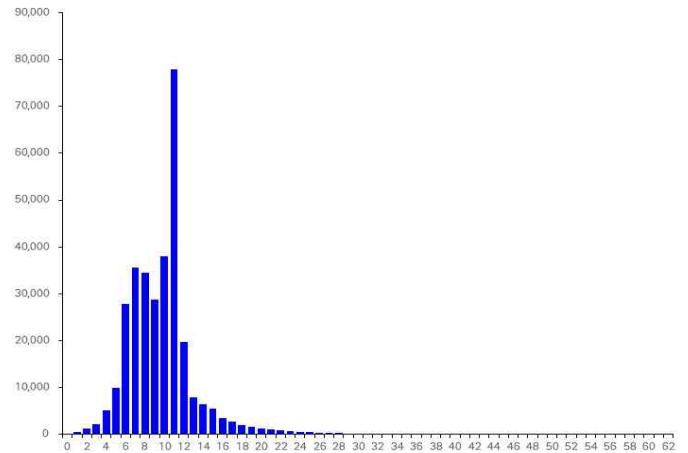
- 증상발생일부터 확진일까지 평균 3.5일(중앙값 3일)소요, 확진일로부터 퇴원일까지 평균 10.0일(중앙값 10일)소요

※증상발생일 확진일이 모두 확인 된 683,642명 산출

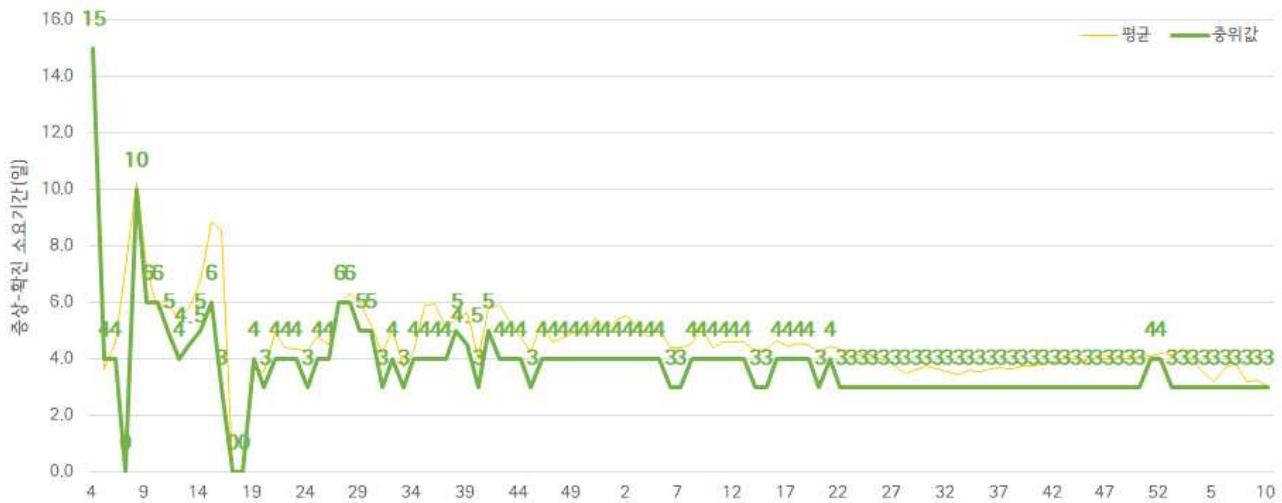
※퇴원자 중 확진일 퇴원일이 모두 확인 된 321,219명 산출



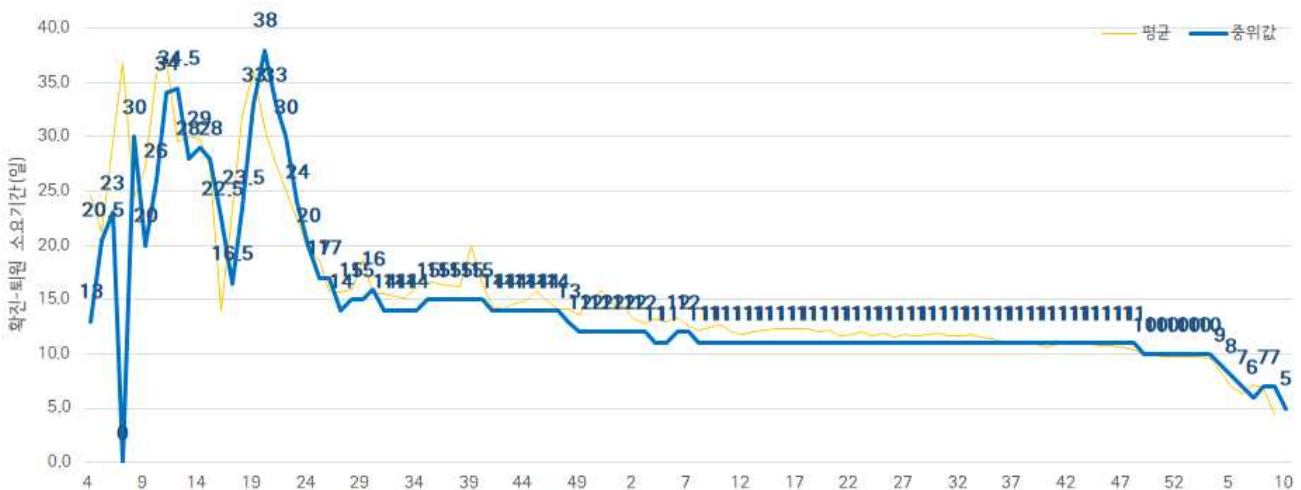
증상발생일 - 확진일 소요기간



확진일 - 퇴원일 소요기간



주별 증상발생일 - 확진일 소요기간



주별 확진일 - 퇴원일 소요기간

● 자치구별 발생 현황(발생구 기준) (2022. 03. 03. 24시 기준)

- 송파구 발생이 6.6%(63,423명)로 가장 높았으며, 강남구 5.4%(51,478명), 강서구 5.2%(49,946명) 순이었음
- 인구 10만명당 확진자수는 동대문구가 10,305.13명으로 가장 많았고, 영등포구 10,148.92명, 광진구 10,049.54명 순이었음

구분	누적			신규		
	확진자수(명)	분율(%)	10만명당 확진자수*	확진자수(명)	분율(%)	10만명당 확진자수*
종로구	13,235	(1.4)	9,270.35	733	(1.2)	513.42
중구	12,083	(1.3)	10,033.17	635	(1.1)	527.28
용산구	19,937	(2.1)	9,129.27	1,207	(2.0)	552.69
성동구	28,467	(3.0)	9,973.27	1,936	(3.3)	678.27
광진구	34,067	(3.6)	10,049.54	2,056	(3.5)	606.51
동대문구	34,529	(3.6)	10,305.13	2,125	(3.6)	634.20
중랑구	35,869	(3.8)	9,277.67	2,521	(4.3)	652.07
성북구	40,356	(4.2)	9,433.18	2,449	(4.1)	572.45
강북구	26,314	(2.8)	8,793.36	1,630	(2.8)	544.70
도봉구	28,681	(3.0)	9,025.01	1,692	(2.9)	532.42
노원구	46,234	(4.8)	9,025.24	3,507	(5.9)	684.59
은평구	40,268	(4.2)	8,569.91	2,475	(4.2)	526.73
서대문구	26,686	(2.8)	8,803.06	2,295	(3.9)	757.06
마포구	34,994	(3.7)	9,607.94	2,310	(3.9)	634.23
양천구	39,698	(4.2)	8,892.96	2,372	(4.0)	531.36
강서구	49,946	(5.2)	8,737.71	3,115	(5.3)	544.95
구로구	38,389	(4.0)	9,673.60	2,326	(3.9)	586.13
금천구	21,947	(2.3)	9,613.25	1,644	(2.8)	720.11
영등포구	37,799	(4.0)	10,148.92	2,098	(3.5)	563.31
동작구	37,026	(3.9)	9,653.31	1,991	(3.4)	519.09
관악구 ³⁾	46,354	(4.9)	9,573.37	2,756	(4.6)	569.19
서초구	37,747	(4.0)	9,174.47	2,457	(4.1)	597.18
강남구 ²⁾	51,478	(5.4)	9,794.70	2,795	(4.7)	531.80
송파구 ¹⁾	63,423	(6.6)	9,677.06	3,726	(6.3)	568.51
강동구	44,444	(4.7)	9,745.02	2,604	(4.4)	570.97

※ 인구 10만명당 확진자수는 통계청에서 제공하는 2021년 행정구역별 연앙인구를 기준으로 함(기타 63,935명 제외)

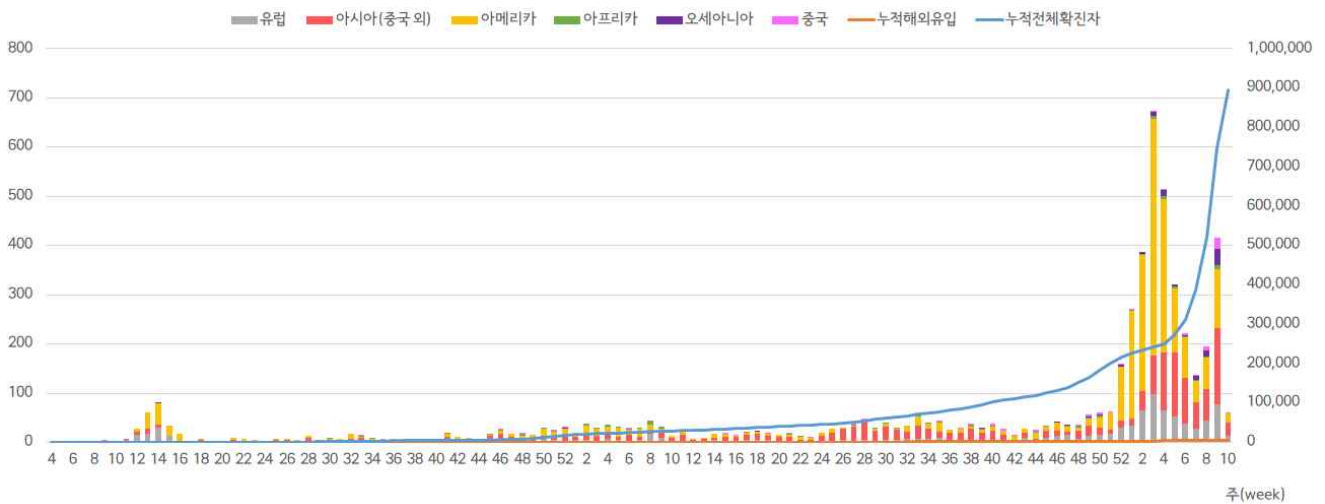
● 해외 유입 현황 (2022. 03. 03. 24시 기준)

- 전체 확진자 953,906명 중 해외유입은 0.6%임(5,536명)
- 주요 국외유입 분포는 아메리카 46.4%, 아시아(중국 외) 29.4%, 유럽 18.2%순임

코로나19 해외유입 확진자 분포 현황

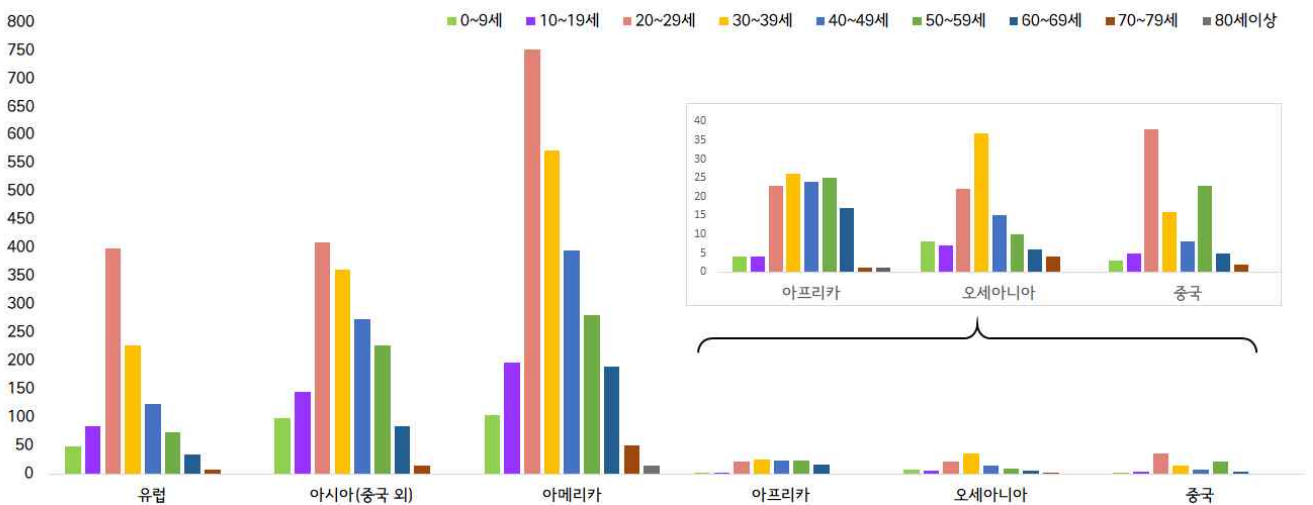
(단위: 명)

구분	유럽	아시아 (중국 외)	아메리카	아프리카	오세아니아	중국	합계
누계	1,007	1,626	2,569	125	109	100	5,536
증가현황	-	-	-	-	-	-	-
백분율(%)	(18.2)	(29.4)	(46.4)	(2.3)	(2.0)	(1.7)	(100.0)



서울시 코로나19 신규·누적 해외유입 확진자 현황(명, 보고일 기준)

- 연령별 해외유입 현황 분포



서울시 코로나19 연령별 해외유입 확진자 현황(명, 보고일 기준)

● 무증상자 발생현황 (2022. 03. 03. 24시 기준)

- 전체 무증상자는 256,214명이며, 남성이 54.0%로 여성보다 높음
- 무증상 확진자의 평균 연령은 38.6세(중위연령 38.0세, 범위 1-110세)로 20-50대가 60.7%이며, 사망 776명(20대 2명, 30대 4명, 40대 15명, 50대 38명, 60대 99명, 70대 222명, 80세 이상 396명)임 - 치명률 0.3% (80세 이상 6.3%)

(단위: 명, %)

구분		무증상자	퇴원자	사망자	치명률
계		256,214 (100.0)	69,930 (27.3)	776	0.3
성별	남성	138,232 (54.0)	38,329 (27.7)	427	0.3
	여성	117,982 (46.0)	31,601 (26.8)	349	0.3
연령	0-9	27,409 (10.8)	6,533 (23.8)	0	0.0
	10-19	24,871 (9.7)	5,559 (22.4)	0	0.0
	20-29	41,737 (16.3)	8,951 (21.4)	2	0.0
	30-39	39,564 (15.4)	8,490 (21.5)	4	0.0
	40-49	39,529 (15.4)	9,259 (23.4)	15	0.0
	50-59	34,939 (13.6)	10,940 (31.3)	38	0.1
	60-69	29,213 (11.4)	11,912 (40.8)	99	0.3
	70-79	12,664 (4.9)	5,615 (44.3)	222	1.8
80이상	6,288 (2.5)	2,671 (42.5)	396	6.3	

※ 치명률= 사망자수/무증상 확진자수×100; 확진 당시 기초역학조사서 상 무증상자



<서울시 코로나19 주별 무증상 확진자 누적 현황(명, 보고일 기준)>



<서울시 코로나19 연령별 무증상 확진자 현황>

● **접촉자 관리 현황** (2022. 03. 03. 24시 기준)

- 서울시 관리 누적 접촉자는 11,186,471명으로, 그 중 검사결과 양성으로 확진된 사례는 21.1%(250,900명)임

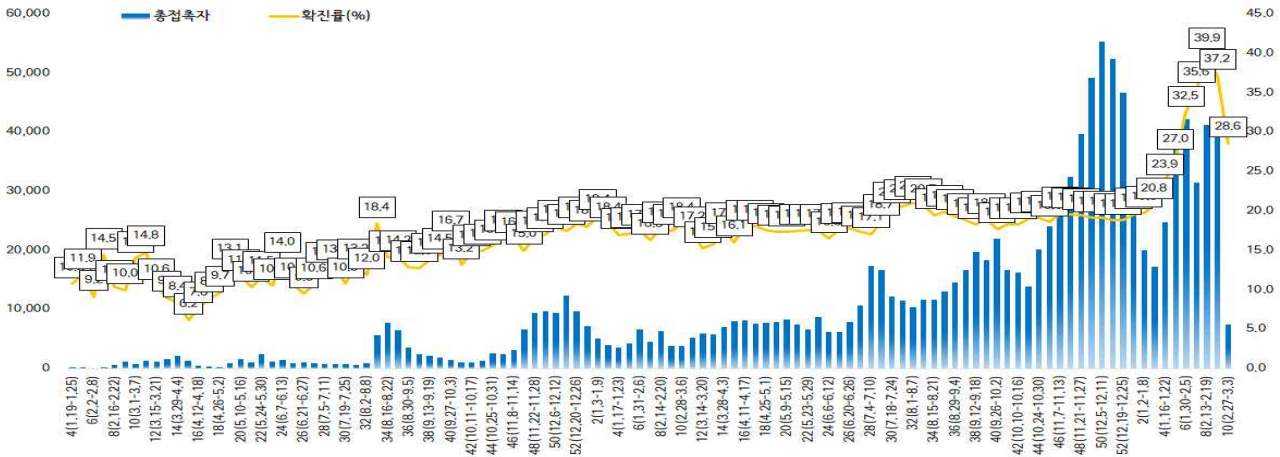
서울시 성별, 연령별 코로나19 접촉자 분포 현황

(단위: 명)

구분	합계	성별		연령(세)								
		남	여	0-9	10-19	20-29	30-39	40-49	50-59	60-69	70-79	80이상
누계	1,186,471	593,527	592,944	152,364	202,625	177,537	163,816	165,613	158,662	102,837	40,563	22,454
(%)	(100.0)	(50.0)	(50.0)	(12.8)	(17.1)	(15.0)	(13.7)	(14.0)	(13.4)	(8.7)	(3.4)	(1.9)
확진자	250,900	119,498	131,402	39,532	43,519	35,087	33,116	37,062	28,107	20,590	8,723	5,164
(%)	(21.1)	(20.1)	(22.2)	(25.9)	(21.5)	(19.8)	(20.2)	(22.4)	(17.7)	(20.0)	(21.5)	(23.0)

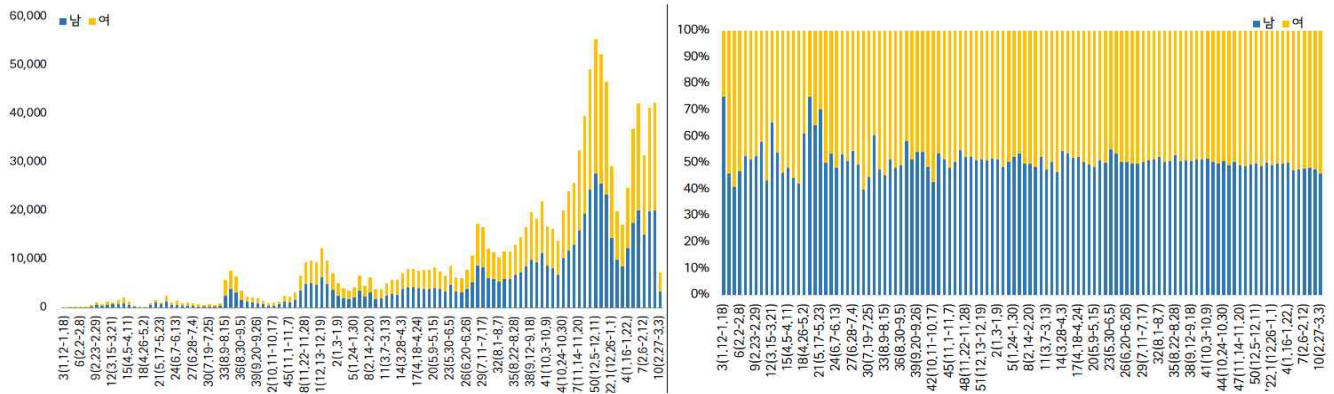
※ 접촉자 중 확진자수(명,%)는 질병보건통합관리시스템(is.cdc.go.kr)에 등록된 접촉자 데이터를 기준으로 함.

- **주별 접촉자 발생 현황**



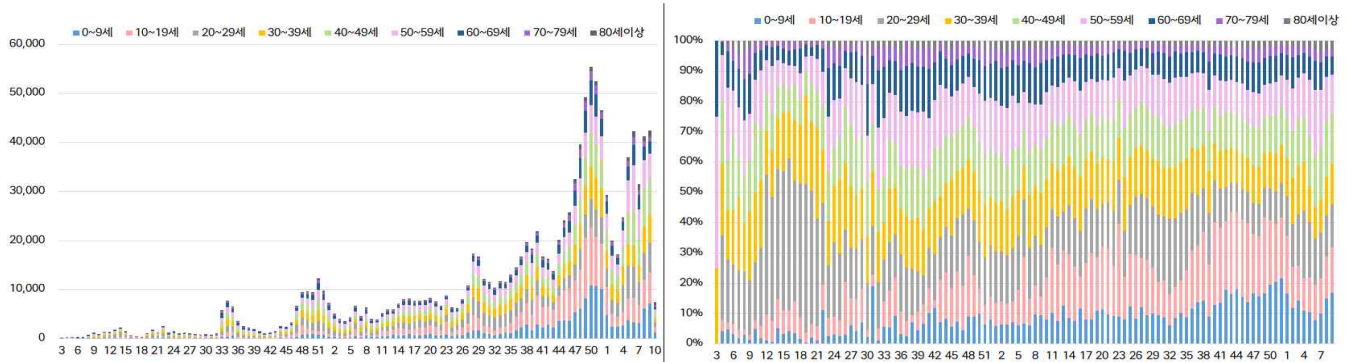
서울시 코로나19 주별 접촉자 현황 및 확진율(명, %, 최종접촉일 기준)

- **성별 접촉자 발생 현황**



<서울시 코로나19 성별 분포(명, %, 최종접촉일 기준)>

- **연령별 접촉자 발생 현황**



서울시 코로나19 연령별 분포(명, %, 최종접촉일 기준)

● 서울시 전체 선별진료소 지정 현황 (2022. 03. 07. 19시 서울시 일일상황보고 기준)

(단위 : 개소)

합계	자치구			의료기관					차량 이동식	이동 검체 채취반
	소계	보건소 내	보건소 외(상담소)	소계	국가지정	지역거점	국공립 병원	민간병원		
83	37	35	2	46	5	6	8	27	0	0

● 총괄 선별진료소 검체 운영 현황

(단위 : 건)

구 분	총 누계	주간 계	3.1.(화)	3.2.(수)	3.3.(목)	3.4.(금)	3.5.(토)	3.6.(일)	3.7.(월)
계	13,545,244	309,370	34,300	56,996	46,612	55,897	33,490	20,943	61,132
평 균	196,307.9	4,483.6	497.1	826.0	675.5	810.1	485.4	303.5	886.0

● 보건소 선별진료소(25개 자치구) 검체 검사 현황

(단위 : 건)

구 분	총 누계	주간 계	3.1.(화)	3.2.(수)	3.3.(목)	3.4.(금)	3.5.(토)	3.6.(일)	3.7.(월)
계	10,990,147	257,962	29,064	45,978	37,561	46,739	27,717	17,229	53,674
평 균	439,605.9	10,318.5	1,162.6	1,839.1	1,502.4	1,869.6	1,108.7	689.2	2,147.0
최고	강남구	동대문구	동대문구	동대문구	송파구	동대문구	성동구	송파구	동대문구
	945,347	20,388	2,362	4,493	2,558	3,710	2,942	1,910	4,468
최저	양천구	종로구	구로구	종로구	강북구	종로구	종로구	종로구 외 8개구	용산구
	180,713	4,250	333	907	0	761	440	0	1,078

● 의료기관 선별진료소(44개소) 검체 검사 현황

(단위 : 건)

구 분	총 누계	주간 계	3.1.(화)	3.2.(수)	3.3.(목)	3.4.(금)	3.5.(토)	3.6.(일)	3.7.(월)
계	2,555,097	51,408	5,236	11,018	9,051	9,158	5,773	3,714	7,458
평 균	58,070.4	1,168	119.0	250.4	205.7	208.1	131.2	84.4	169.5
최고	아산병원	아산병원	아산병원	아산병원	아산병원	아산병원	아산병원	아산병원	서울 성모병원
	632,757	8,864	1,898	2,355	1,246	957	848	972	1,143
최저	명지 성모병원	서울특별시 연명병원	서울특별시 연명병원	서울특별시 연명병원	서울특별시 연명병원	서울특별시 연명병원	서울특별시 연명병원 외 2개소	서울특별시 연명병원 외 3개소	서울특별시 연명병원 외 2개소
	2012	0	0	0	0	0	0	0	0

※ 의료기관 선별실적 24시 기준으로 수정 반영

● 국내 코로나19 확진자 현황

국내 코로나19 확진자 성별·연령별 발생현황 (3.8. 0시 기준, 누적 4,869,691명)

구분		금일 신규	(%)	확진자 누계	(%)	인구10만명당 발생률
계		202,721	(100)	4,869,691	(100)	9,430
성별	남성	98,095	(48.39)	2,358,434	(48.43)	9,160
	여성	104,626	(51.61)	2,511,257	(51.57)	9,699
연령	80세 이상	4,289	(2.12)	112,020	(2.30)	5,314
	70-79	6,864	(3.39)	177,093	(3.64)	4,767
	60-69	17,576	(8.67)	439,898	(9.03)	6,140
	50-59	23,536	(11.61)	578,287	(11.88)	6,697
	40-49	31,488	(15.53)	770,029	(15.81)	9,429
	30-39	29,367	(14.49)	736,683	(15.13)	10,957
	20-29	30,751	(15.17)	802,723	(16.48)	12,060
	10-19	30,902	(15.24)	665,554	(13.67)	14,133
	0-9	27,948	(13.79)	587,404	(12.06)	15,621

* 성별·연령별 '20.1월 이후 누적 확진자수/성별·연령별 인구('20.12월 행정안전부 주민등록인구현황 기준)

※ 역학조사 결과 변동 가능, 코로나바이러스감염증-19 누리집(ncov.mohw.go.kr)에서 일자별 전체 확진자 현황 다운로드 가능

국내 코로나19 확진자 지역별 발생현황 (3.8. 0시 기준, 202,647명)

지역	금일 신규		확진자 누계	(%)	인구10만명당 발생률
	국내 발생	해외 유입			
서울	37,483	1	1,133,589	(23.28)	11,921
부산	19,361	2	351,170	(7.21)	10,481
대구	7,586	0	195,460	(4.01)	8,194
인천	12,603	3	337,172	(6.92)	11,436
광주	6,461	12	129,082	(2.65)	8,954
대전	5,609	0	121,715	(2.50)	8,381
울산	4,560	0	85,954	(1.77)	7,664
세종	1,349	0	27,967	(0.57)	7,520
경기	52,729	1	1,418,120	(29.12)	10,454
강원	5,458	2	102,067	(2.10)	6,634
충북	5,733	3	112,969	(2.32)	7,072
충남	6,997	0	158,582	(3.26)	7,483
전북	6,260	4	125,238	(2.57)	7,009
전남	6,008	6	103,526	(2.13)	5,649
경북	7,368	6	156,027	(3.20)	5,940
경남	14,028	3	246,887	(5.07)	7,449
제주	3,054	0	54,129	(1.11)	7,998
검역	0	31	10,037	(0.21)	-
총합계	202,647	74	4,869,691	(100.00)	9,430

* 지역별 '20.1월 이후 누적 확진자수 / 지역별 인구('21.12월 행정안전부 주민등록인구현황 기준)

※※ 신고 기관 주소 환자 수에 대한 발생률로 실제 해당지역 발생률과 차이가 있음

✓ 성별 분포 현황

* 확진자 성별은 여성이 2,511,257명(51.57%)으로 남성 2,358,434명(48.43%) 보다 높은 비율을 차지함

✓ 연령별 분포 현황

* 확진자의 연령대는 20대에서 802,723명(16.48%)으로 가장 많은 비율을 차지하였으며, 40대 770,029명(15.81%), 30대 736,683명(15.13%), 50대 578,287명(11.88%), 순으로 나타남

✓ 지역별 분포 현황

* 전국 확진자 4,869,691명 중 서울 지역 확진자는 1,133,589명으로 23.28%를 차지함

● 지역사회 발생 확진자 현황 (2022. 03. 08. 0시 기준)

- 수도권

구분	3.2.	3.3.	3.4.	3.5.	3.6.	3.7.	3.8.	주간 일 평균	주간 누계	주간 발생률
수도권	127,886	111,580	152,669	142,272	131,135	105,977	102,815	124,872.0	874,104	479.8
서울	46,932	43,675	59,268	53,191	49,448	39,557	37,483	47,079.1	329,554	495.1
인천	12,102	15,964	16,680	18,838	14,854	15,323	12,603	15,194.9	106,364	515.4
경기	68,622	51,941	76,721	70,243	66,833	51,097	52,729	62,598.0	438,186	461.5

(주간 : 3.2일 ~ 3.8일, 단위 : 명)

해외 현황

● 국외 발생 현황

- 03. 08. 09시 까지 보고된 국외 총 확진자수는 **440,161,822명**으로 전일대비 **0.81%** 증가함
- 이 중 **5,989,465명** 사망하여 치명률은 **1.36%**로 확인됨

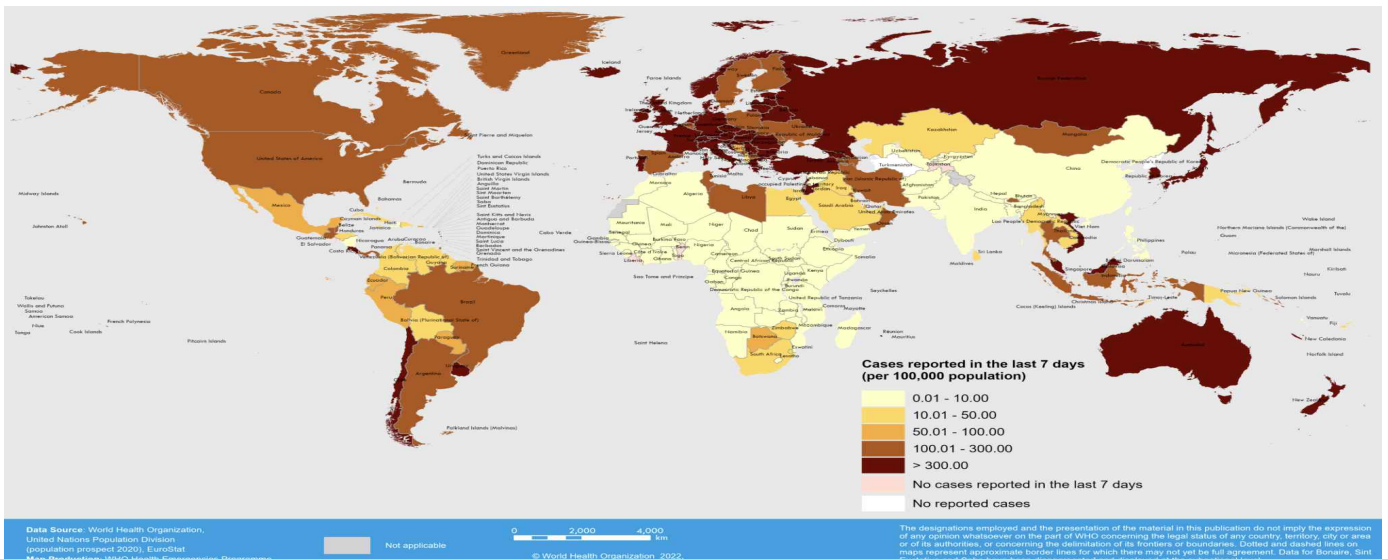
국외 코로나19 치명률 현황 (2022. 03. 08. 9시 최신기준) (출처) [질병관리청](#)

국가 및 지역	확진자수(%)		사망자수(%)		치명률(%)	증가율(%) *전일 대비
	확진자수	확진률	사망자수	사망률		
아시아	79,280,441	18.01%	998,337	16.67%	1.26%	1.46%
중동	22,817,197	5.18%	304,089	5.08%	1.33%	0.35%
아메리카	147,144,324	33.43%	2,640,652	44.09%	1.79%	0.30%
유럽	177,360,863	40.29%	1,854,838	30.97%	1.05%	0.98%
오세아니아	3,342,403	0.76%	7,069	0.12%	0.21%	3.75%
아프리카	7,949,711	1.81%	169,013	2.82%	2.13%	0.09%
기타	2,266,883	0.52%	15,467	0.26%	0.68%	0.40%
전세계	440,161,822	100.00%	5,989,465	100.00%	1.36%	0.81%

* 치명률=사망자수/확진자수*100, *증가율=(당일확진자-전일확진자)/전일확진자*100

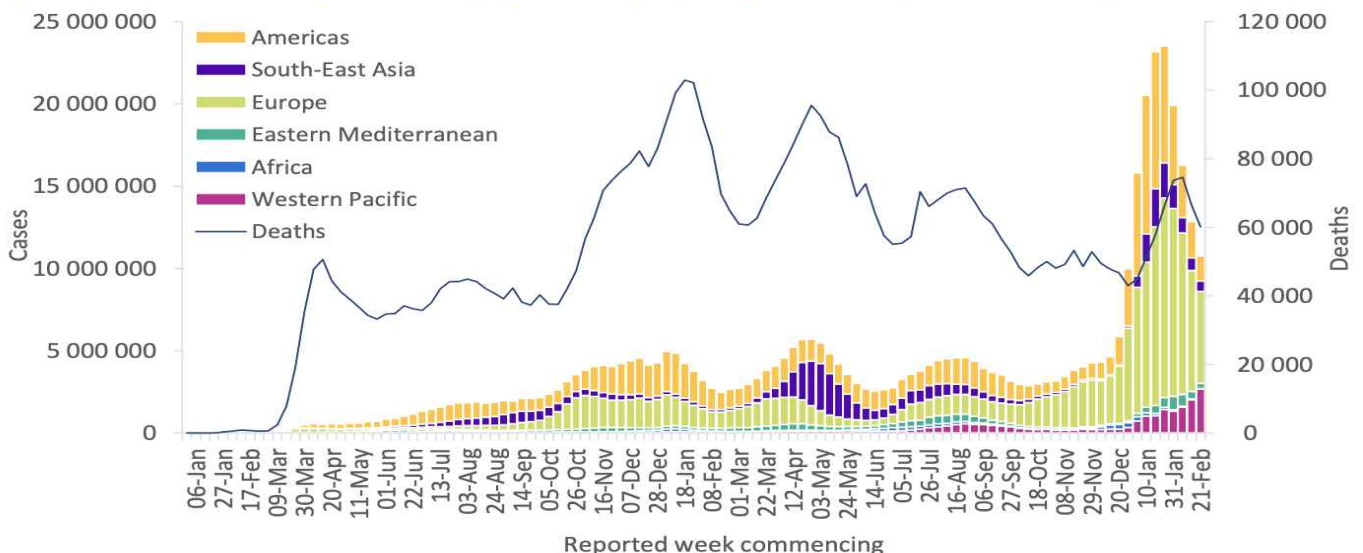
※ '21.6.19부터 WHO 전 세계 주말 발생동향이 월요일(제네바 기준)에 게시되어 국외발생현황도 2.14일부터 월요일부터 금요일까지 제공됨을 알려드립니다.

※ 통계방식 변경(9.23.부터 적용): WHO Dashboard 통계자료 사용. 단, 한국은 보도참고자료, 중국은 중국위생건강위원회 자료 적용



국가별 지난 7일간 확진자 발생현황 (2022. 03. 01. 기준) (출처) [WHO Situation Report](#)

Figure 1. COVID-19 cases reported weekly by WHO Region, and global deaths, as of 27 February 2022**



코로나19 주별 발생 현황 (2022. 03. 01. 기준) (출처) [WHO Situation Report](#)



단계적 일상 회복을 위한

코로나19 예방접종증명서

이렇게 발급 받으세요

1

어디서나 간편하고 쉽게 소지하는 '전자 예방접종증명서 COOV(쿠브) 앱'



스마트폰에 COOV(쿠브) 앱을 설치하고
본인인증을 완료하면
전자 예방접종증명서 발급!



* COOV(쿠브) 앱



구글 플레이스토어(안드로이드) / 애플 앱스토어(iOS) 통해 다운로드 가능

전자 출입기록 시 기존 사용하던 QR체크인에 접종 정보 연동하기

- 카카오톡 앱 실행 ▶ 더보기탭 상단 'QR체크인' ▶ 백신 접종 여부 업데이트 ▶ 개인정보 수집/제공 약관 동의 ▶ 본인인증
- 네이버 앱(업데이트 필요) 실행 ▶ 상단 'QR체크인' ▶ 개인정보 수집/제공 약관 동의 ▶ 백신 접종 여부 업데이트 ▶ 본인인증
- 패스 앱(업데이트 필요) 실행 ▶ 메인 'QR출입증' ▶ 개인정보 수집/제공 약관 동의 ▶ 백신 접종 여부 업데이트 ▶ 본인인증

2

제출 목적이거나 영문 증명서가 필요하다면
'종이 예방접종증명서'

직접 온라인 발급하기(무료)

- ☑ 예방접종도우미 누리집 (<https://nip.kdca.go.kr>) 또는
- ☑ 정부24 누리집 (<https://www.gov.kr>)을 통해 발급 가능



현장에서 발급받기(무료)

- ☑ 읍면동 주민센터 또는
- ☑ 시군구 보건소에서 발급

3

종이 전자 증명서 발급이 어렵다면
신분증에 부착 받을 수 있는
'예방접종스티커'



- ① 읍면동주민센터에 방문
- ② 접종 이력 확인
- ③ 출력된 주민등록증 라벨 스티커를 신분증 뒷면에 부착

* 정부가 인증하는 접종 증명서의 효력을 지님

* 예방접종증명서를 위조 또는 변조하거나 위변조한 예방접종증명서를 사용하였을 경우 형법(제225조 및 제229조)에 따라 각각 10년 이하의 징역에 처할 수 있음. 또한, 본인의 것이 아닌 다른 사람의 예방접종증명서를 인종 목적으로 사용하였을 경우(예방접종증명서의 부정행사)에는 형법(제230조)에 따라 2년 이하의 징역이나 금고, 또는 500만원 이하의 벌금에 처할 수 있음