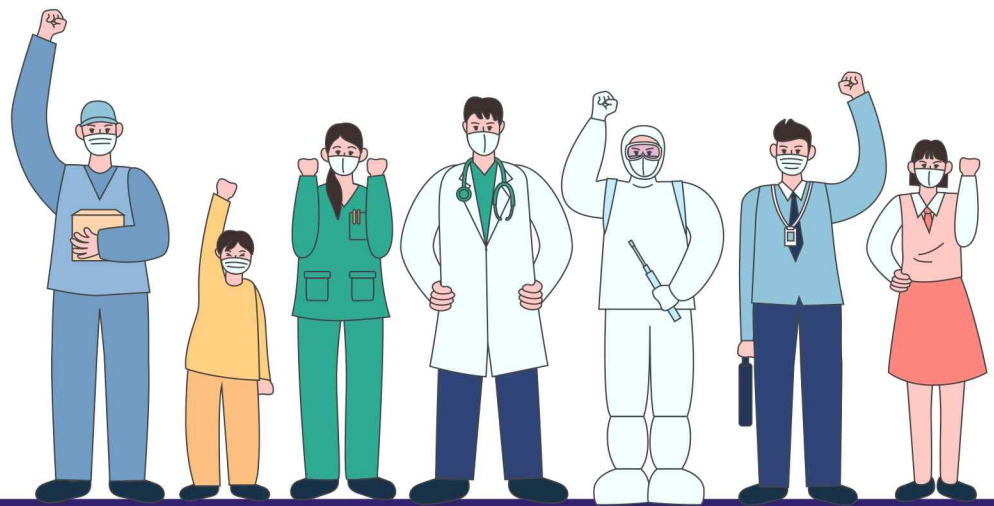


서울시 코로나19 대응 주요소식

THE DAILY NEWS REVIEW

2022. 03. 07. 월요일



1. 코로나19 발생 현황

신종 코로나바이러스감염증-19 상황판

구분	확진환자 현황			
	확진자*	격리중*	격리해제	사망자
서울시	1,096,106 39,558	766,251 39,535	327,273 0	2,582 23
전 국	4,666,977 210,716	3,350,336 210,574	1,307,545 0	9,096 139
전세계	445,911,879	-	-	6,059,864

- 1) 서울시의 경우, '서울시 코로나19 발생동향' '22. 03. 07. 0시 기준
- 2) 질병청 공식발표 1,096,106명 (03. 07. 0:00 기준)
*시스템 미 반영된 퇴원자 포함하여 추후 조정 예정 ** 중대본 휴일 퇴원자 통계 미반영(휴일 발생분 익일 반영)
- 3) 전 세계의 경우, '2019-nCoV Global Cases (by Johns Hopkins CSSE)' '22. 03. 07. 09시 기준

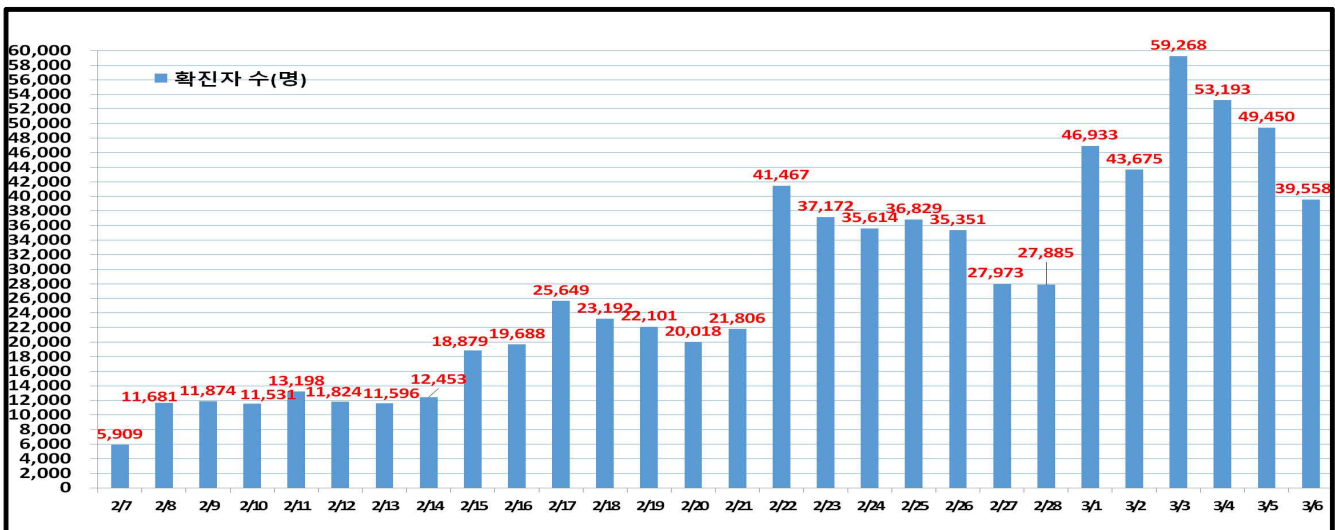
서울시 현황

- 서울시 신규 확진환자 39,558명, 누적 확진환자는 총 1,096,106명
- 입원(격리)환자 766,251명, 격리해제 327,273명 / 질병관리청 공식발표 확진환자 수는 1,096,106명(03. 07. 0시 기준)
- 우리나라 사망자는 총 9,096명으로 치명률은 0.19%이며, 서울시 사망자는 2,582명, 치명률은 0.24%으로 전국대비 낮게 나타남
- 주요 발생원인별 현황 (2022. 03. 07. 0시 기준)

합 계	해외 유입	동대문구 소재 요양병원 관련('22.3.)	노원구 소재 장애인시설 관련	성북구 소재 요양시설 관련('22.3.)	강서구 소재 요양시설 관련('22.3.)	기타 집단 감염	기타 확진자 접촉	감염 경로 조사중
1,096,106 (+39,558)	5,540 (+1)	32 (+10)	22 (+7)	19 (+6)	13 (+4)	40,020 (+46)	396,322 (+9,120)	654,138 (+30,364)

(단위: 명)

일일 확진환자 현황

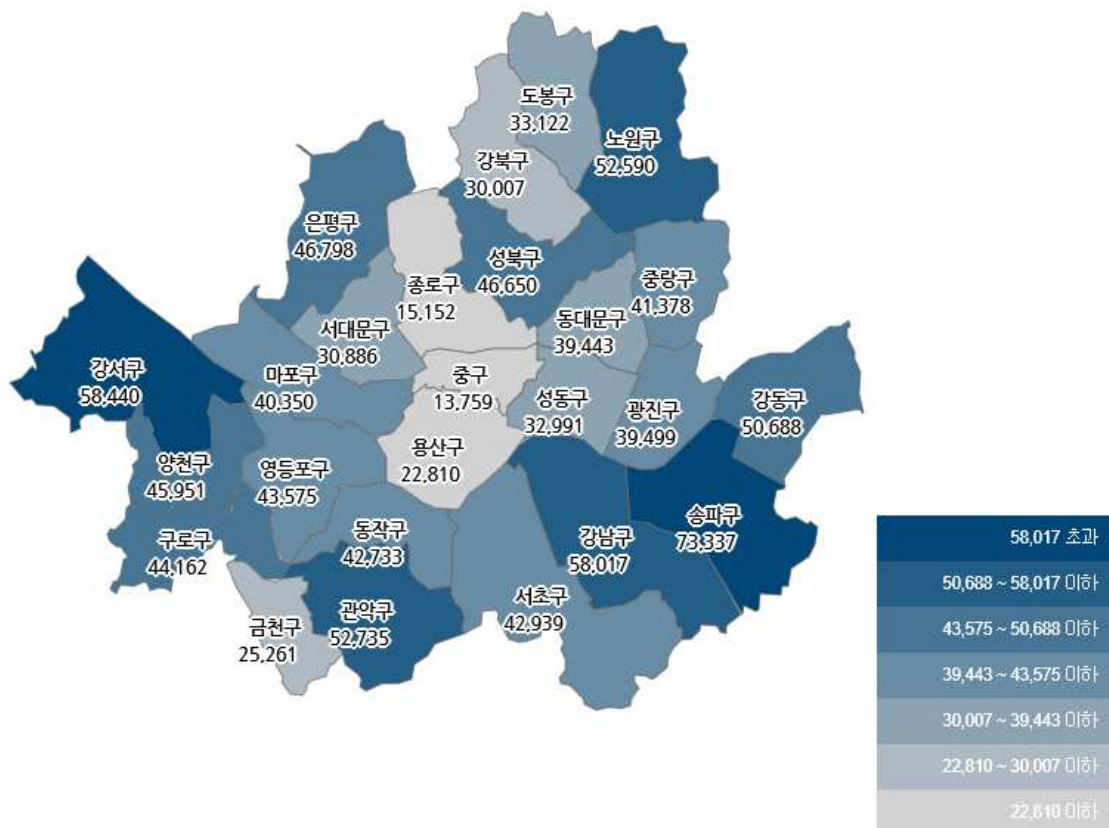


● 서울시 자치구별 확진환자 발생 현황

- 서울시 전체 확진자는 총 1,096,106명

거주지 기준(명): 송파 73,337, 강남 58,017, 강서 58,440, 관악 52,735, 노원 52,590, 강동 50,688, 성북 46,650, 은평 46,798, 양천 45,951, 구로 44,162, 영등포 43,575, 서초 42,939, 동작 42,733, 중랑 41,378, 마포 40,350, 동대문 39,443, 광진 39,499, 도봉 33,122, 성동 32,991, 강북 30,007, 서대문 30,886, 금천 25,261, 용산 22,810, 종로구 15,152, 중구 13,759, 기타 72,833(타시도 이관 등)

구분	합계	종로구	중구	용산구	성동구	광진구	동대문	중랑구	성북구	강북구	도봉구	노원구	은평구	서대문	마포구	양천구	강서구	구로구	금천구	영등포	동작구	관악구	서초구	강남구	송파구	강동구	기타
전일누계	1,056,548	14,580	13,322	22,047	31,704	37,917	33,084	33,888	44,988	29,084	31,761	51,042	44,885	29,774	38,880	44,115	56,040	42,584	24,263	42,210	41,115	51,049	41,288	56,172	73,336	48,661	72,424
3.6. 증가	39,558	572	437	763	1,287	1,582	1,359	1,465	1,712	973	1,361	1,548	1,903	1,112	1,500	1,836	2,400	1,598	998	1,365	1,618	1,686	1,701	1,845	2,781	1,727	2,409
합계	1,096,106	15,152	13,759	22,810	32,991	39,499	34,443	35,353	46,650	30,007	33,122	52,590	46,798	30,886	41,300	46,951	58,440	44,162	25,261	43,575	42,733	52,735	42,939	58,017	73,337	50,688	72,833

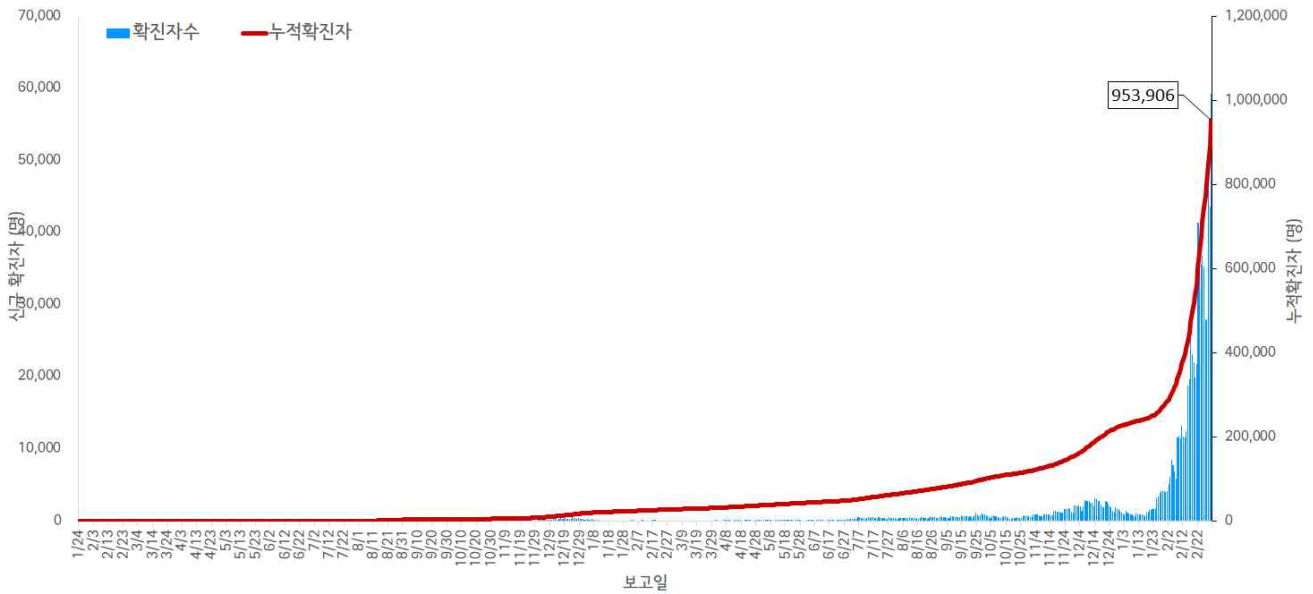


서울시 자치구별 확진자 총 누계 현황

● 서울시 코로나19 발생 현황 (2022. 03. 03. 24시 기준)

- 확진자 일별 발생 추이 및 누적 현황

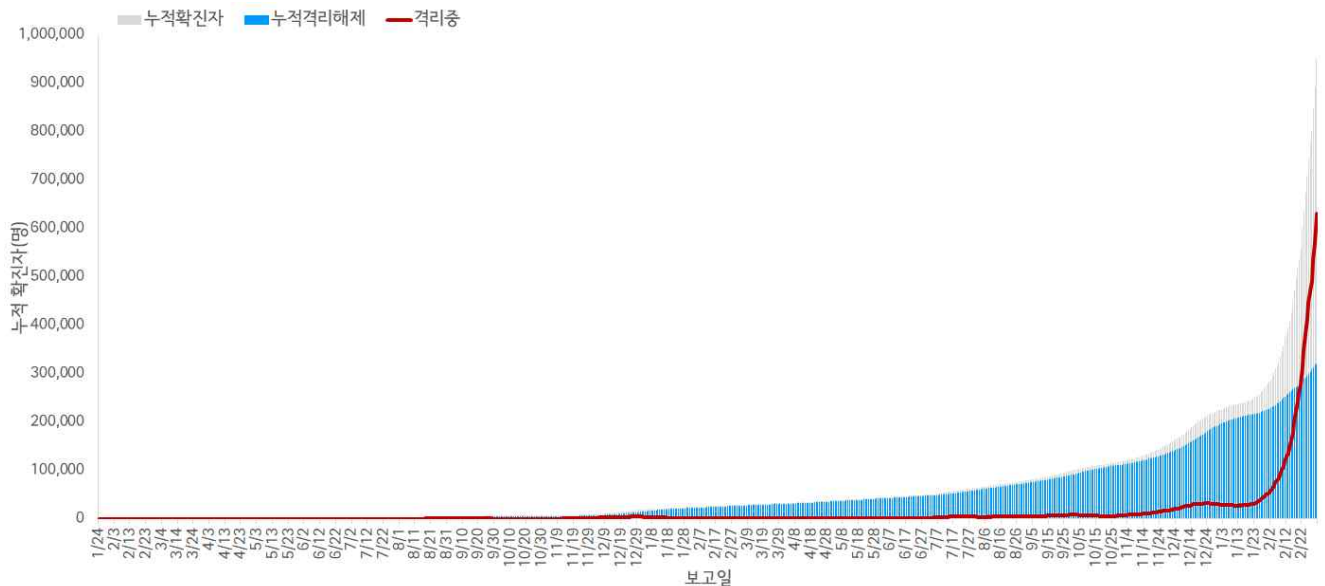
* 신규 확진자 59,269명, 누적환자 총 953,906명



<서울시 코로나19 신규 확진자 일별 발생추이 및 누적 현황(명, 보고일 기준)>

- 확진자 격리 현황

* 격리해제 321,219명(33.7%), 사망 2,502명(0.3%), 격리 중 630,185명(66.1%)



서울시 코로나19 누적 격리중 · 격리해제자 현황(명, 보고일 기준)

● 서울시 코로나19 사망자 현황 (2022. 03. 03. 24시 기준)

- 서울시 코로나19 누적 확진자 총 953,906명 중 사망 2,502명(0.3%)임

서울시 코로나19 사망자 일반적 특성표

(단위: 명)

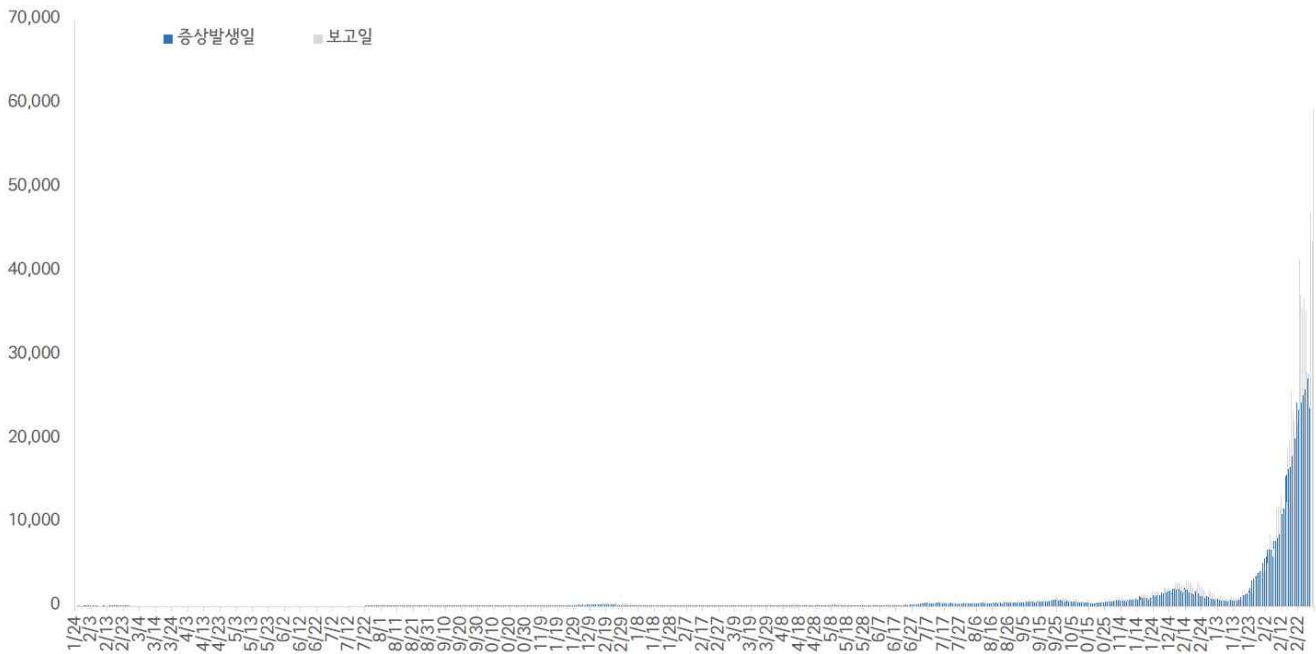
구분		계	
총계		2,502	100.0%
성별	남	1,391	55.6%
	여	1,111	44.4%
연령*	0~9세	1	0.0%
	10~19세	0	0.0%
	20~29세	8	0.3%
	30~39세	14	0.6%
	40~49세	34	1.4%
	50~59세	122	4.9%
	60~69세	425	17.0%
	70~79세	784	31.3%
	≥ 80세	1,114	44.5%
	< 65세	338	13.5%
	≥ 65세	2,164	86.5%
	진단소요일**	증상-확진	평균±표준편차
중위수 (범위)			3.0 (0-31)
증상-사망		평균±표준편차	19.3 ± 13.7
		중위수 (범위)	17.0 (0-125)
확진-사망		평균±표준편차	18.5 ± 13.8
		중위수 (범위)	12.0 (0-166)
감염경로	집단발생 관련	741	29.6%
	요양병원 및 시설	466	18.6%
	의료기관	180	7.2%
	다중이용시설	55	2.2%
	종교 관련	14	0.6%
	직장	12	0.5%
	교정시설	3	0.1%
	기타	11	0.4%
	확진자접촉	598	23.9%
	조사 중	1,160	46.4%
	해외유입	3	0.1%

※ 연령* 설정 시 사망당시 연령으로 산출

※ 진단소요일** 설정 시 사후에 확진된 239명은 제외하고 산출

- 증상발생일 및 보고일 기준 발생 추이(2022. 03. 03. 24시 기준)

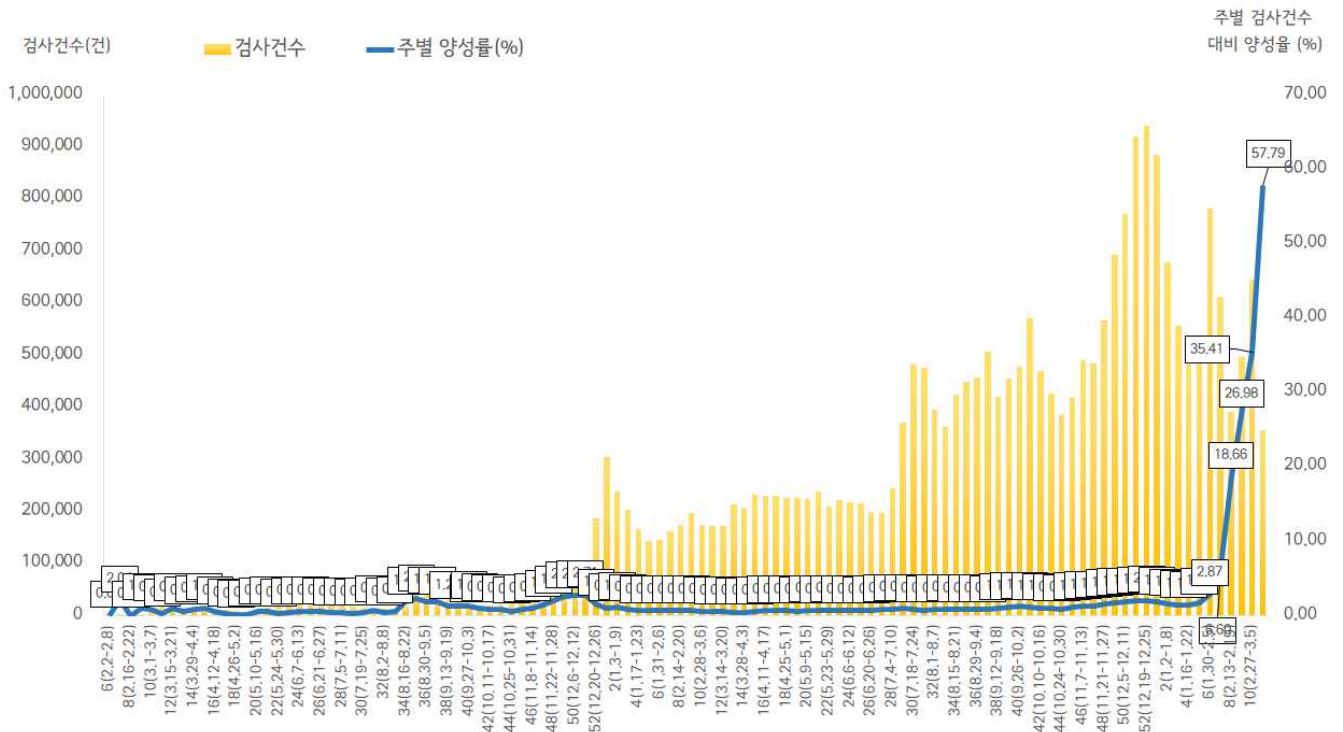
* 분석대상 증상발생일과 보고일이 모두 확인된 674,568명(무증상 및 증상발생일 모름 등 279,338명 제외)



서울시 코로나19 확진자 일별 분포 현황

- 주별 PCR 검사건수 및 확진환자 양성률(2022. 03. 03. 24시 기준)

* 금주 355,994건 중 205,735명 확진, 검사 수 대비 양성률 57.79%



서울시 코로나19 확진자 주별 검사현황 및 양성률

● 인구학적 특성별 발생 현황 (2022. 03. 03. 24시 기준)

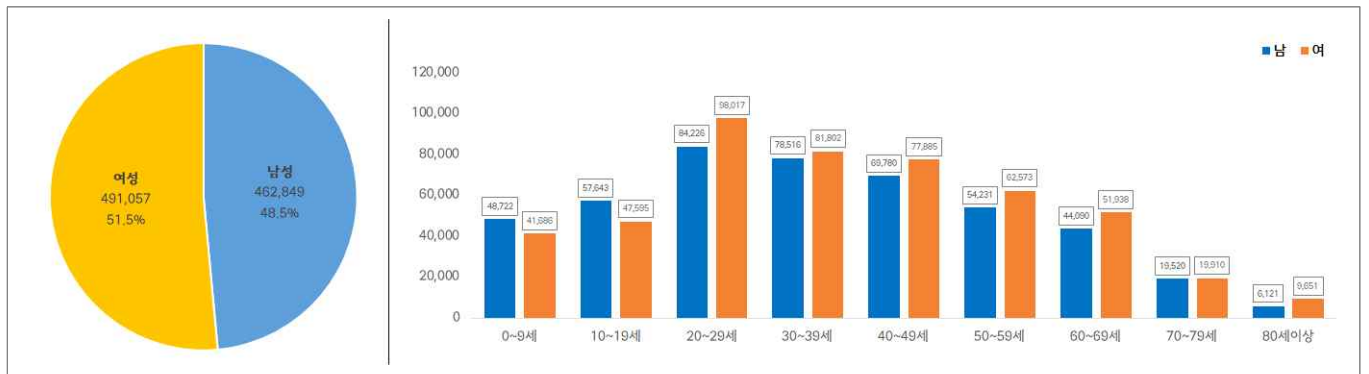
- (성별) 여성이 51.5%로 남성보다 높음
- (연령별) 확진자의 평균 연령은 37.1세 (중위연령 36.0세, 범위 1-110세)로 20-50대가 63.6%이고, 10만명당 확진자수는 10세 미만 14,993.15명, 10대 13,740.43명, 20대 12,719.62명 순이며, 사망 2,502명(10대 미만 1명, 20대 8명, 30대 14명, 40대 34명, 50대 123명, 60대 426명, 70대 783명, 80세 이상 1,113명)임-치명률 0.3% (80세 이상 7.1%)

(단위: 명, %)

구분	확진자	10만명당 확진자수	장기입원자	퇴원자	퇴원자 평균 입원일 (일)	사망자	치명률	
계	953,906 (100.0)	10,090.10	37,029 (3.9)	321,219 (33.7)	10.3	2,502	0.3	
성 별	남성	462,849 (48.5)	10,075.62	18,817 (4.1)	161,350 (34.9)	10.5	1,388	0.3
	여성	491,057 (51.5)	10,103.80	18,212 (3.7)	159,869 (32.6)	10.2	1,114	0.2
연 령	0-9	90,408 (9.5)	14,993.15	3,457 (3.8)	22,869 (25.3)	9.8	1	0.0
	10-19	105,238 (11.0)	13,740.43	4,512 (4.3)	30,741 (29.2)	9.5	0	0.0
	20-29	182,243 (19.1)	12,719.62	6,594 (3.6)	55,918 (30.7)	9.6	8	0.0
	30-39	160,318 (16.8)	11,104.83	5,574 (3.5)	49,014 (30.6)	9.9	14	0.0
	40-49	147,665 (15.5)	9,972.57	5,210 (3.5)	45,497 (30.8)	10.3	34	0.0
	50-59	116,804 (12.2)	7,870.09	4,409 (3.8)	44,473 (38.1)	10.7	123	0.1
	60-69	96,028 (10.1)	7,756.95	4,506 (4.7)	46,131 (48.0)	10.9	426	0.4
	70-79	39,430 (4.1)	5,748.52	2,016 (5.1)	19,478 (49.4)	12.2	783	2.0
	80이상	15,772 (1.7)	4,931.93	751 (4.8)	7,098 (45.0)	14.0	1,113	7.1

- ※ 치명률= 사망자수/확진자수 × 100
- ※ 장기입원자 = 입원 35일 이상 확진자
- ※ 평균 입원일= (퇴원자 입원일의 합계)/(전체 퇴원자수)
- ※ 인구 10만명당 발생률은 통계청에서 제공하는 2020년 행정구역별 연앙인구 기준.

- 성별·연령별 분포 현황



< 성별/연령별 분포 >

- 연령별 확진자 치료현황



서울시 코로나19 연령별 확진자 치료 현황

- 최근 4주간 주별 발생현황(보고일 기준)

(단위: 명, %)

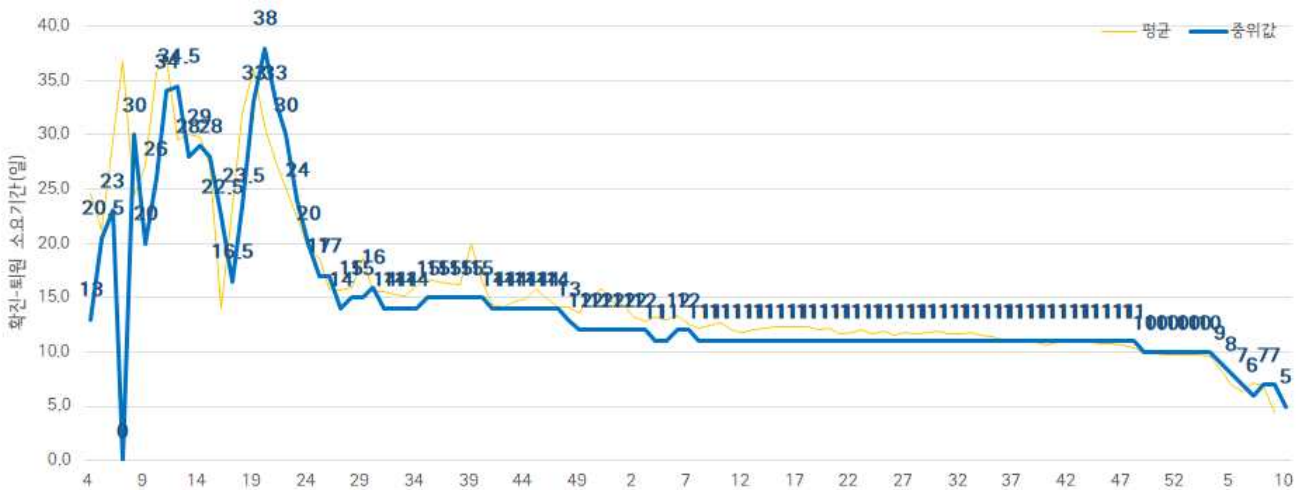
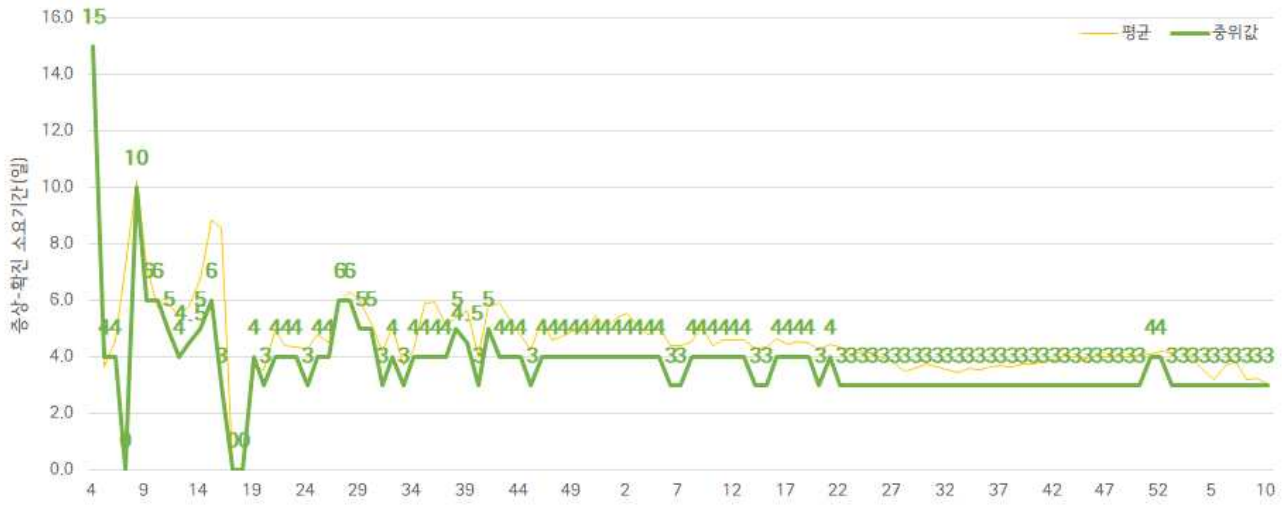
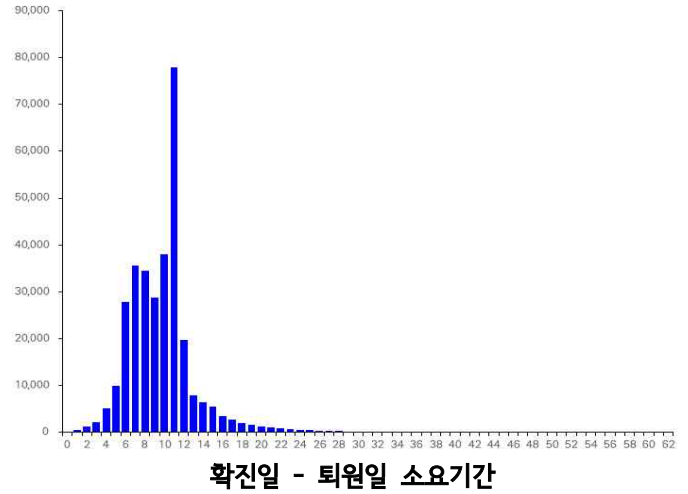
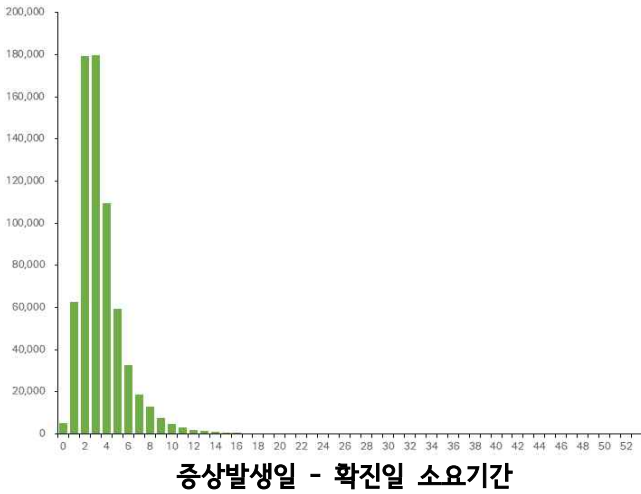
구분		7주(2.6.-2.12.)	8주(2.13.-2.19.)	9주(2.20.-2.26.)	10주(2.27.-3.3.)
계		72,903	133,558	228,257	205,735
10만명당 확진자수		771.1	1,412.7	2,414.4	2,176.2
일평균 확진자수		10,414.7	19,079.7	32,608.1	41,147.0
성별	남성	34,658 (47.5)	63,059 (47.2)	108,309 (47.5)	97,650 (47.5)
	여성	38,245 (52.5)	70,499 (52.8)	119,948 (52.5)	108,085 (52.5)
연령	0-9	6,682 (9.2)	15,270 (11.3)	24,565 (10.7)	21,176 (10.3)
	10-19	9,722 (13.3)	17,055 (12.8)	24,655 (10.8)	21,446 (10.4)
	20-29	17,434 (23.9)	27,480 (20.6)	43,751 (19.2)	38,946 (18.9)
	30-39	11,852 (16.3)	22,835 (17.1)	40,578 (17.8)	36,900 (17.9)
	40-49	10,858 (14.9)	21,322 (16.0)	37,134 (16.3)	32,942 (16.0)
	50-59	7,994 (11.0)	14,374 (10.8)	26,926 (11.8)	24,541 (11.9)
	60-69	5,287 (7.3)	10,023 (7.5)	20,059 (8.8)	19,108 (9.3)
	70-79	2,104 (2.9)	3,709 (2.8)	7,522 (3.3)	7,650 (3.7)
	80이상	970 (1.3)	1,490 (1.1)	3,067 (1.3)	3,026 (1.5)
65세 이상		5,226 (7.2)	9,218 (6.9)	18,927 (8.3)	18,740 (9.1)
사망자 총계		34 (0.0)	44 (0.0)	22 (0.0)	20 (0.0)
무증상자		19,830 (27.2)	43,296 (32.4)	66,937 (29.3)	54,088 (26.3)

● 진단소요일 (2022. 03. 03. 24시 기준)

- 증상발생일부터 확진일까지 평균 3.5일(중앙값 3일)소요, 확진일로부터 퇴원일까지 평균 10.0일(중앙값 10일)소요

※증상발생일 확진일이 모두 확인 된 683,642명 산출

※퇴원자 중 확진일 퇴원일이 모두 확인 된 321,219명 산출



● 자치구별 발생 현황(발생구 기준) (2022. 03. 03. 24시 기준)

- 송파구 발생이 6.6%(63,423명)로 가장 높았으며, 강남구 5.4%(51,478명), 강서구 5.2%(49,946명) 순이었음
- 인구 10만명당 확진자수는 동대문구가 10,305.13명으로 가장 많았고, 영등포구 10,148.92명, 광진구 10,049.54명 순이었음

구분	누적			신규		
	확진자수(명)	분율(%)	10만명당 확진자수*	확진자수(명)	분율(%)	10만명당 확진자수*
종로구	13,235	(1.4)	9,270.35	733	(1.2)	513.42
중구	12,083	(1.3)	10,033.17	635	(1.1)	527.28
용산구	19,937	(2.1)	9,129.27	1,207	(2.0)	552.69
성동구	28,467	(3.0)	9,973.27	1,936	(3.3)	678.27
광진구	34,067	(3.6)	10,049.54	2,056	(3.5)	606.51
동대문구	34,529	(3.6)	10,305.13	2,125	(3.6)	634.20
중랑구	35,869	(3.8)	9,277.67	2,521	(4.3)	652.07
성북구	40,356	(4.2)	9,433.18	2,449	(4.1)	572.45
강북구	26,314	(2.8)	8,793.36	1,630	(2.8)	544.70
도봉구	28,681	(3.0)	9,025.01	1,692	(2.9)	532.42
노원구	46,234	(4.8)	9,025.24	3,507	(5.9)	684.59
은평구	40,268	(4.2)	8,569.91	2,475	(4.2)	526.73
서대문구	26,686	(2.8)	8,803.06	2,295	(3.9)	757.06
마포구	34,994	(3.7)	9,607.94	2,310	(3.9)	634.23
양천구	39,698	(4.2)	8,892.96	2,372	(4.0)	531.36
강서구	49,946	(5.2)	8,737.71	3,115	(5.3)	544.95
구로구	38,389	(4.0)	9,673.60	2,326	(3.9)	586.13
금천구	21,947	(2.3)	9,613.25	1,644	(2.8)	720.11
영등포구	37,799	(4.0)	10,148.92	2,098	(3.5)	563.31
동작구	37,026	(3.9)	9,653.31	1,991	(3.4)	519.09
관악구 ³⁾	46,354	(4.9)	9,573.37	2,756	(4.6)	569.19
서초구	37,747	(4.0)	9,174.47	2,457	(4.1)	597.18
강남구 ²⁾	51,478	(5.4)	9,794.70	2,795	(4.7)	531.80
송파구 ¹⁾	63,423	(6.6)	9,677.06	3,726	(6.3)	568.51
강동구	44,444	(4.7)	9,745.02	2,604	(4.4)	570.97

※ 인구 10만명당 확진자수는 통계청에서 제공하는 2021년 행정구역별 연앙인구를 기준으로 함(기타 63,935명 제외)

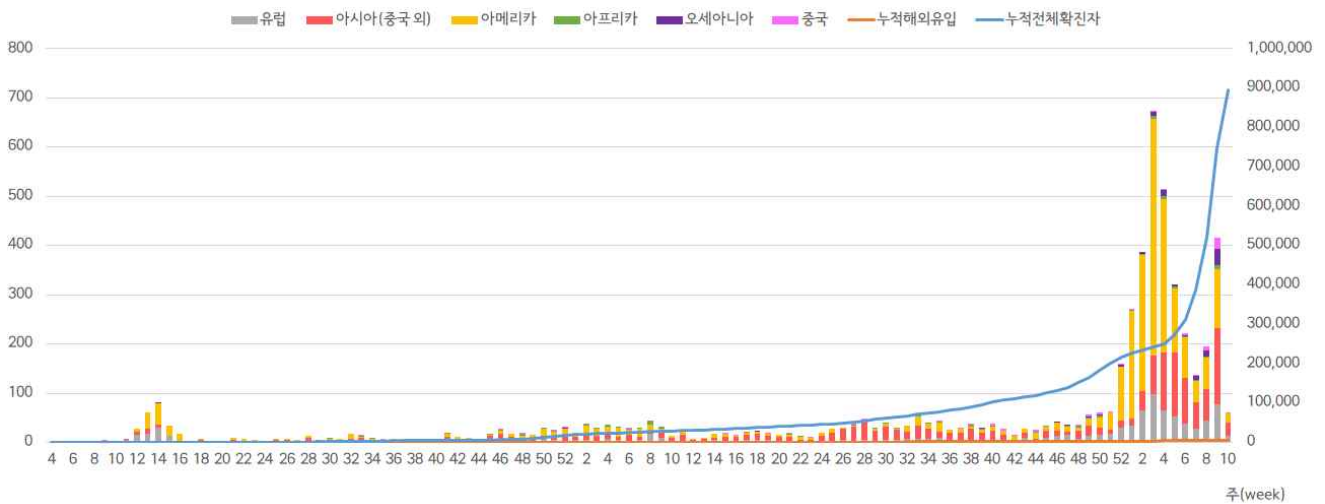
● 해외 유입 현황 (2022. 03. 03. 24시 기준)

- 전체 확진자 953,906명 중 해외유입은 0.6%임(5,536명)
- 주요 국외유입 분포는 아메리카 46.4%, 아시아(중국 외) 29.4%, 유럽 18.2%순임

코로나19 해외유입 확진자 분포 현황

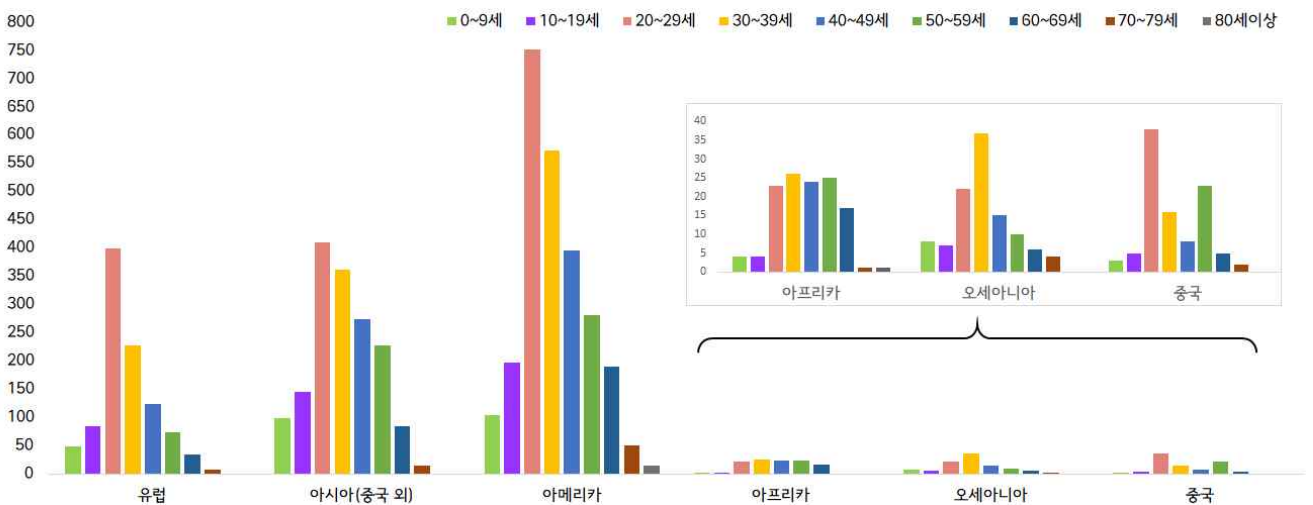
(단위: 명)

구분	유럽	아시아 (중국 외)	아메리카	아프리카	오세아니아	중국	합계
누계	1,007	1,626	2,569	125	109	100	5,536
증가현황	-	-	-	-	-	-	-
백분율(%)	(18.2)	(29.4)	(46.4)	(2.3)	(2.0)	(1.7)	(100.0)



서울시 코로나19 신규·누적 해외유입 확진자 현황(명, 보고일 기준)

- 연령별 해외유입 현황 분포



서울시 코로나19 연령별 해외유입 확진자 현황(명, 보고일 기준)

● 무증상자 발생현황 (2022. 03. 03. 24시 기준)

- 전체 무증상자는 256,214명이며, 남성이 54.0%로 여성보다 높음
- 무증상 확진자의 평균 연령은 38.6세(중위연령 38.0세, 범위 1-110세)로 20-50대가 60.7%이며, 사망 776명(20대 2명, 30대 4명, 40대 15명, 50대 38명, 60대 99명, 70대 222명, 80세 이상 396명)임 - 치명률 0.3%(80세 이상 6.3%)

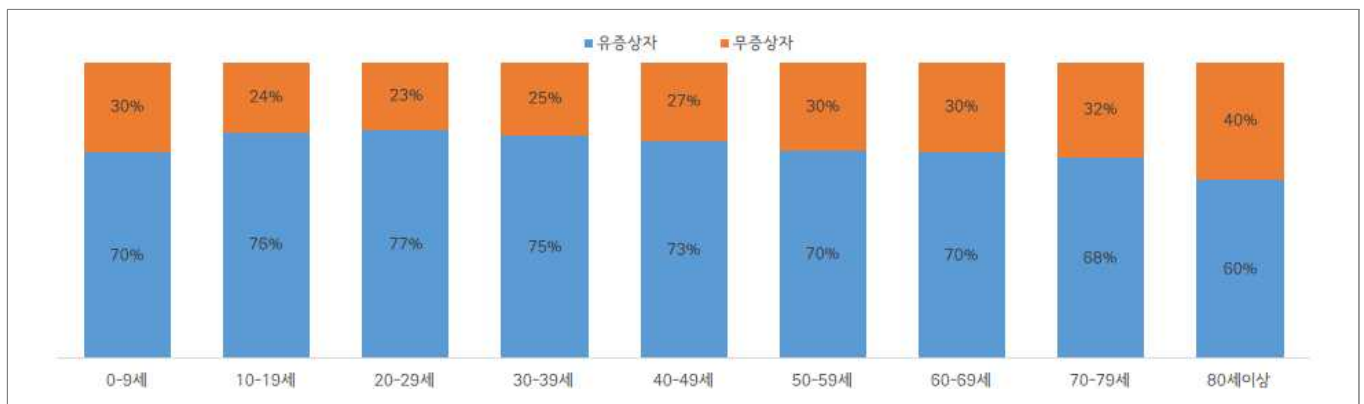
(단위: 명, %)

구분		무증상자	퇴원자	사망자	치명률
계		256,214 (100.0)	69,930 (27.3)	776	0.3
성별	남성	138,232 (54.0)	38,329 (27.7)	427	0.3
	여성	117,982 (46.0)	31,601 (26.8)	349	0.3
연령	0-9	27,409 (10.8)	6,533 (23.8)	0	0.0
	10-19	24,871 (9.7)	5,559 (22.4)	0	0.0
	20-29	41,737 (16.3)	8,951 (21.4)	2	0.0
	30-39	39,564 (15.4)	8,490 (21.5)	4	0.0
	40-49	39,529 (15.4)	9,259 (23.4)	15	0.0
	50-59	34,939 (13.6)	10,940 (31.3)	38	0.1
	60-69	29,213 (11.4)	11,912 (40.8)	99	0.3
	70-79	12,664 (4.9)	5,615 (44.3)	222	1.8
80이상	6,288 (2.5)	2,671 (42.5)	396	6.3	

※ 치명률= 사망자수/무증상 확진자수×100; 확진 당시 기초역학조사서 상 무증상자



<서울시 코로나19 주별 무증상 확진자 누적 현황(명, 보고일 기준)>



<서울시 코로나19 연령별 무증상 확진자 현황>

● **접촉자 관리 현황** (2022. 03. 03. 24시 기준)

- 서울시 관리 누적 접촉자는 11,186,471명으로, 그 중 검사결과 양성으로 확진된 사례는 21.1%(250,900명)임

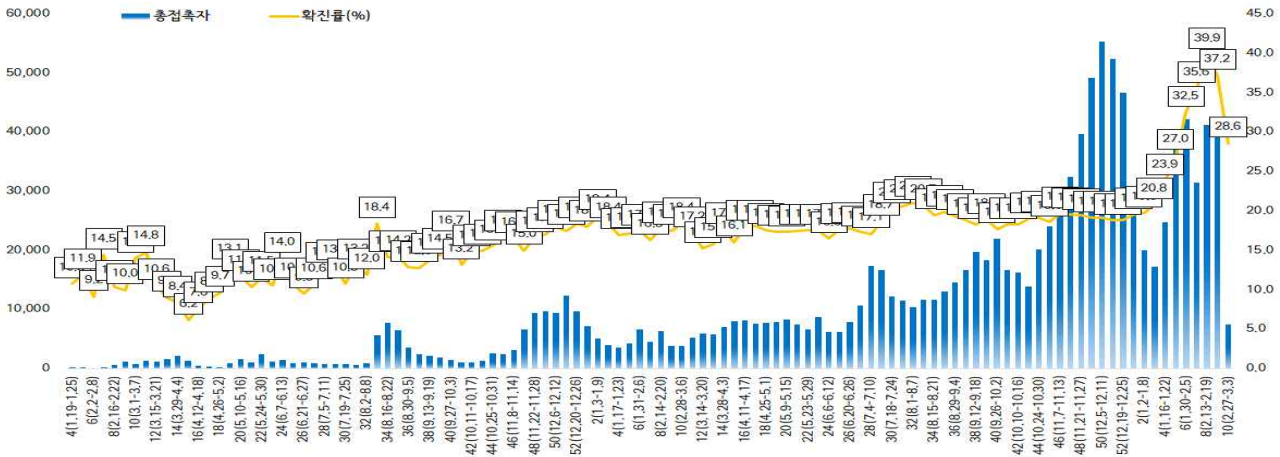
서울시 성별, 연령별 코로나19 접촉자 분포 현황

(단위: 명)

구분	합계	성별		연령(세)								
		남	여	0-9	10-19	20-29	30-39	40-49	50-59	60-69	70-79	80이상
누계	1,186,471	593,527	592,944	152,364	202,625	177,537	163,816	165,613	158,662	102,837	40,563	22,454
(%)	(100.0)	(50.0)	(50.0)	(12.8)	(17.1)	(15.0)	(13.7)	(14.0)	(13.4)	(8.7)	(3.4)	(1.9)
확진자	250,900	119,498	131,402	39,532	43,519	35,087	33,116	37,062	28,107	20,590	8,723	5,164
(%)	(21.1)	(20.1)	(22.2)	(25.9)	(21.5)	(19.8)	(20.2)	(22.4)	(17.7)	(20.0)	(21.5)	(23.0)

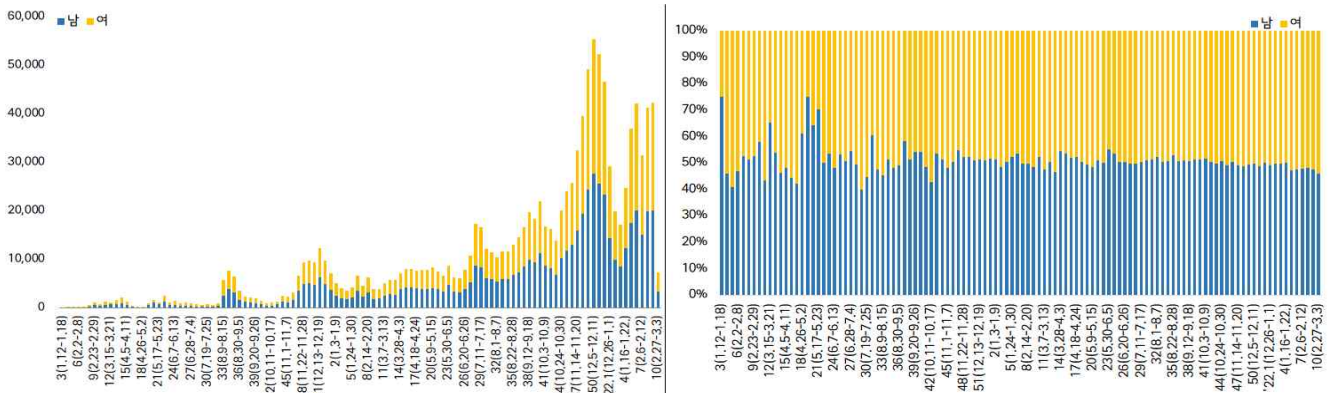
※ 접촉자 중 확진자수(명,%)는 질병보건통합관리시스템(is.cdc.go.kr)에 등록된 접촉자 데이터를 기준으로 함.

- **주별 접촉자 발생 현황**



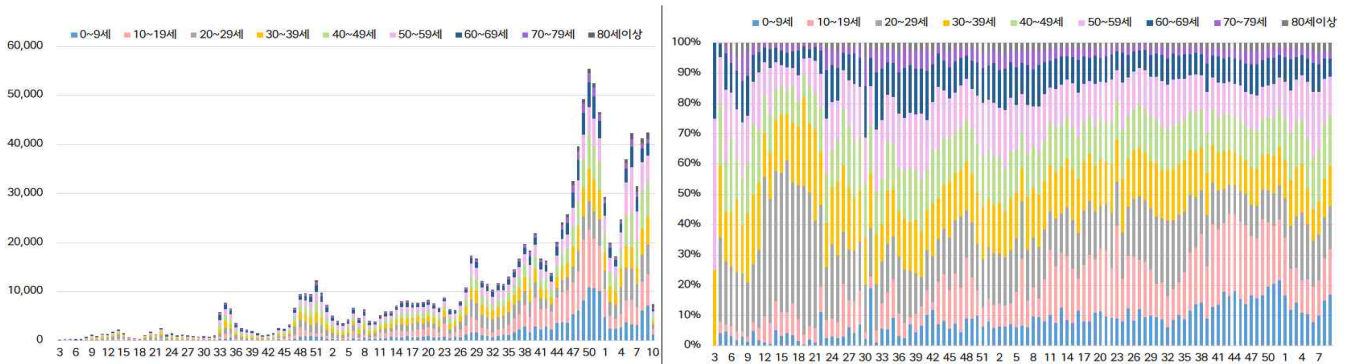
서울시 코로나19 주별 접촉자 현황 및 확진율(명, %, 최종접촉일 기준)

- **성별 접촉자 발생 현황**



<서울시 코로나19 성별 분포(명, %, 최종접촉일 기준)>

- **연령별 접촉자 발생 현황**



서울시 코로나19 연령별 분포(명, %, 최종접촉일 기준)

● 서울시 전체 선별진료소 지정 현황 (2022. 03. 06. 19시 서울시 일일상황보고 기준)

(단위 : 개소)

합계	자치구			의료기관					차량 이동식	이동 검체 채취반
	소계	보건소 내	보건소 외(상담소)	소계	국가지정	지역거점	국공립 병원	민간병원		
83	37	35	2	46	5	6	8	27	0	0

● 총괄 선별진료소 검체 운영 현황

(단위 : 건)

구 분	총 누계	주간 계	228.(월)	31.(화)	32.(수)	33.(목)	34.(금)	35.(토)	36.(일)
계	13,483,555	310,174	61,935	34,300	56,996	46,612	55,897	33,490	20,944
평 균	195,413.8	4,495.3	897.6	497.1	826.0	675.5	810.1	485.4	303.5

● 보건소 선별진료소(25개 자치구) 검체 검사 현황

(단위 : 건)

구 분	총 누계	주간 계	228.(월)	31.(화)	32.(수)	33.(목)	34.(금)	35.(토)	36.(일)
계	10,936,474	253,270	48,981	29,064	45,978	37,561	46,739	27,717	17,230
평 균	437,459.0	10,130.8	1959.2	1162.6	1839.1	1502.4	1869.6	1108.7	689.2
최고	강남구	동대문구	동대문구	동대문구	동대문구	송파구	동대문구	성동구	송파구
	942,435	19,621	3,701	2,362	4,493	2,558	3,710	2,942	1,910
최저	양천구	종로구	종로구	구로구	종로구	강북구	종로구	종로구	종로구 외8개구
	178,979	3,987	833	333	907	0	761	440	0

● 의료기관 선별진료소(44개소) 검체 검사 현황

(단위 : 건)

구 분	총 누계	주간 계	228.(월)	31.(화)	32.(수)	33.(목)	34.(금)	35.(토)	36.(일)
계	2,547,081	56,904	12,954	5,236	11,018	9,051	9,158	5,773	3,714
평 균	57,888.2	1,288	289.6	119.0	250.4	205.7	208.1	131.2	84.4
최고	아산병원	아산병원	아산병원	아산병원	아산병원	아산병원	아산병원	아산병원	아산병원
	632,038	10,650	2,505	1,898	2,355	1,246	957	848	841
최저	명지성모 병원	서울특별시 은평병원	서울특별시 은평병 원	서울특별시 은평병 원	서울특별시 은평병원	서울특별시 은평병원	서울특별시 은평병원	서울특별시 어린이병원 외2개	서울특별시 어린이병원 외4개
	1997	0	0	0	0	0	0	0	0

※ 의료기관 선별실적 24시 기준으로 수정 반영

● 국내 코로나19 확진자 현황

국내 코로나19 확진자 성별·연령별 발생현황 (3.7. 0시 기준, 누적 4,666,977명)

구분		금일 신규	(%)	확진자 누계	(%)	인구10만명당 발생률
계		210,716	(100)	4,666,977	(100)	9,038
성별	남성	98,790	(46.88)	2,260,342	(48.43)	8,779
	여성	111,926	(53.12)	2,406,635	(51.57)	9,295
연령	80세 이상	5,415	(2.57)	107,732	(2.31)	5,111
	70-79	9,050	(4.29)	170,229	(3.65)	4,582
	60-69	21,419	(10.16)	422,323	(9.05)	5,894
	50-59	26,400	(12.53)	554,751	(11.89)	6,424
	40-49	32,466	(15.41)	738,543	(15.82)	9,043
	30-39	29,746	(14.12)	707,317	(15.16)	10,520
	20-29	32,286	(15.32)	771,973	(16.54)	11,598
	10-19	29,365	(13.94)	634,652	(13.60)	13,477
	0-9	24,569	(11.66)	559,457	(11.99)	14,878

* 성별·연령별 '20.1월 이후 누적 확진자수/성별·연령별 인구('20.12월 행정안전부 주민등록인구현황 기준)

※ 역학조사 결과 변동 가능, 코로나바이러스감염증-19 누리집(ncov.mohw.go.kr)에서 일자별 전체 확진자 현황 다운로드 가능

국내 코로나19 확진자 지역별 발생현황 (3.7. 0시 기준, 210,716명)

지역	금일 신규		확진자 누계	(%)	인구10만명당 발생률
	국내 발생	해외 유입			
서울	39,557	1	1,096,106	(23.49)	11,526
부산	26,456	0	331,807	(7.11)	9,904
대구	7,789	0	187,874	(4.03)	7,876
인천	15,323	1	324,568	(6.95)	11,008
광주	6,465	9	122,609	(2.63)	8,505
대전	5,760	0	116,107	(2.49)	7,995
울산	3,913	0	81,394	(1.74)	7,257
세종	1,163	0	26,618	(0.57)	7,157
경기	51,097	9	1,365,390	(29.26)	10,065
강원	5,451	0	96,609	(2.07)	6,279
충북	4,900	4	107,233	(2.30)	6,713
충남	6,774	1	151,585	(3.25)	7,153
전북	6,063	2	118,974	(2.55)	6,658
전남	5,734	4	97,512	(2.09)	5,320
경북	7,509	5	148,653	(3.19)	5,660
경남	13,441	9	232,857	(4.99)	7,026
제주	3,233	0	51,075	(1.09)	7,547
검역	0	43	10,006	(0.21)	-
총합계	210,628	88	4,666,977	(100.00)	9,038

* 지역별 '20.1월 이후 누적 확진자수 / 지역별 인구('21.12월 행정안전부 주민등록인구현황 기준)

※※ 신고 기관 주소 환자 수에 대한 발생률로 실제 해당지역 발생률과 차이가 있음

✓ 성별 분포 현황

* 확진자 성별은 여성이 2,406,635명(51.57%)으로 남성 2,260,342명(48.43%) 보다 높은 비율을 차지함

✓ 연령별 분포 현황

* 확진자의 연령대는 20대에서 771,973명(16.54%)으로 가장 많은 비율을 차지하였으며, 40대 738,543명(15.82%), 30대 707,317명(15.16%), 50대 554,751명(11.89%), 순으로 나타남

✓ 지역별 분포 현황

* 전국 확진자 4,666,977명 중 서울 지역 확진자는 1,096,106명으로 23.49%를 차지함

● 지역사회 발생 확진자 현황 (2022. 03. 07. 0시 기준)

- 수도권

구분	3.1	3.2	3.3	3.4	3.5	3.6	3.7.	주간 일 평균	주간 누계	주간 발생률
수도권	76,052	127,656	111,580	152,670	142,272	131,136	105,977	121,049.0	847,343	465.2
서울	27,885	46,932	43,675	59,268	53,191	49,449	39,557	45,708.1	319,957	480.7
인천	8,956	12,102	15,964	16,681	18,838	14,854	15,323	14,674.0	102,718	497.7
경기	39,211	68,622	51,941	76,721	70,243	66,833	51,097	60,666.9	424,668	447.2

(주간 : 3.1일 ~ 3.7일, 단위 : 명)

해외 현황

● 국외 발생 현황

- 03. 07. 09시 까지 보고된 국외 총 확진자수는 **436,628,801명**으로 전일대비 **0.35%** 증가함
- 이 중 **5,969,496명** 사망하여 치명률은 **1.37%**로 확인됨

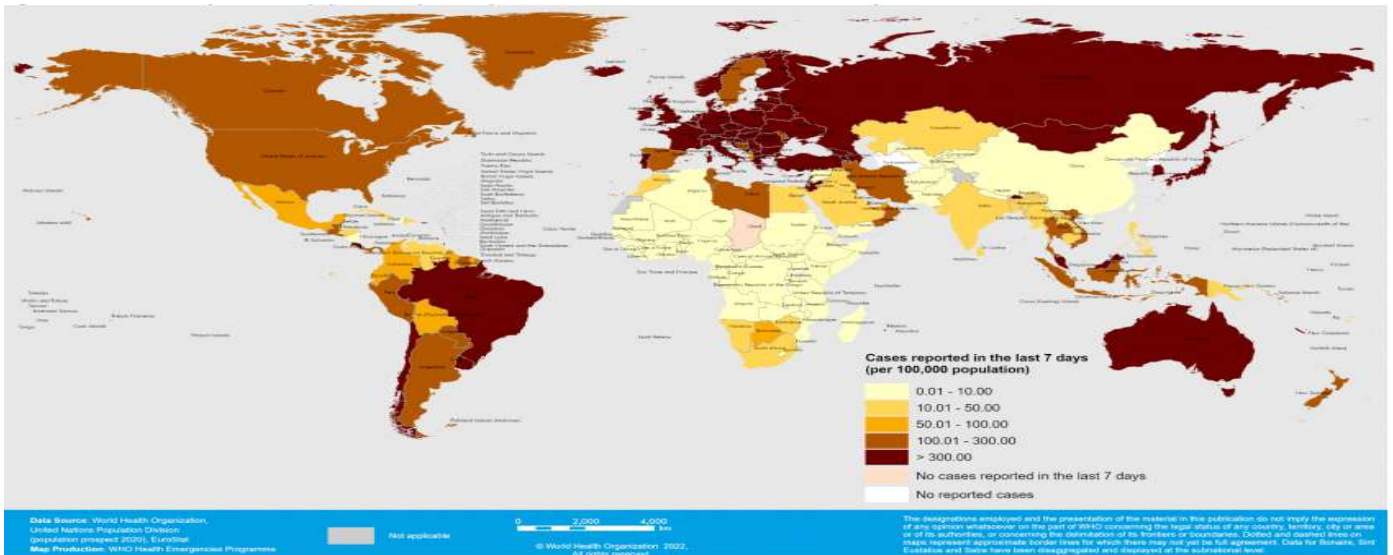
국외 코로나19 치명률 현황 (2022. 03. 07. 9시 최신기준) (출처) [질병관리청](#)

국가 및 지역	확진자수(%)		사망자수(%)		치명률(%)	증가율(%) *전일 대비
	확진자수	확진률	사망자수	사망률		
아시아	78,140,858	17.90%	994,168	16.65%	1.27%	0.47%
중동	22,737,101	5.21%	303,254	5.08%	1.33%	0.08%
아메리카	146,697,877	33.60%	2,633,513	44.12%	1.80%	0.12%
유럽	175,631,115	40.22%	1,848,186	30.96%	1.05%	0.46%
오세아니아	3,221,477	0.74%	6963	0.12%	0.22%	1.61%
아프리카	7,942,622	1.82%	167,982	2.81%	2.11%	1.25%
기타	2,257,751	0.52%	15,430	0.26%	0.68%	0.12%
전세계	436,628,801	100.00%	5,969,496	100.00%	1.37%	0.35%

* 치명률=사망자수/확진자수*100, *증가율=(당일확진자-전일확진자)/전일확진자*100

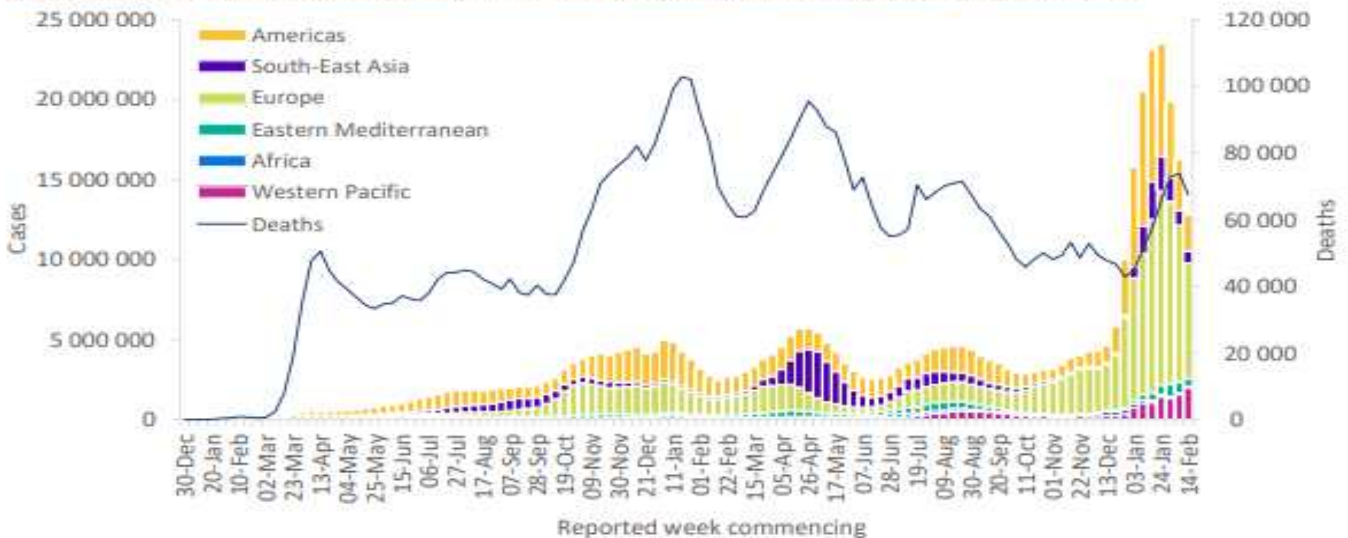
※ '21.6.19부터 WHO 전 세계 주말 발생동향이 월요일(제네바 기준)에 게시되어 국외발생현황도 2.14일부터 월요일부터 금요일까지 제공됨을 알려드립니다.

※ 통계방식 변경(9.23.부터 적용): WHO Dashboard 통계자료 사용. 단, 한국은 보도참고자료, 중국은 중국위생건강위원회 자료 적용



국가별 지난 7일간 확진자 발생현황 (2022. 02. 20. 기준) (출처) [WHO Situation Report](#)

Figure 1. COVID-19 cases reported weekly by WHO Region, and global deaths, as of 20 February 2022**



코로나19 주별 발생 현황 (2022. 02. 20. 기준) (출처) [WHO Situation Report](#)



단 계 적 일 상 회 복 을 위 한

코로나19 예방접종증명서

이렇게 발급 받으세요

1

어디서나 간편하고 쉽게 소지하는 '전자 예방접종증명서 COOV(쿠브) 앱'



스마트폰에 COOV(쿠브) 앱을 설치하고
본인인증을 완료하면
전자 예방접종증명서 발급!



* COOV(쿠브) 앱



구글 플레이스토어(안드로이드) / 애플 앱스토어(iOS) 통해 다운로드 가능

전자 출입기록 시 기존 사용하던 QR체크인에 접종 정보 연동하기

- 카카오톡 앱 실행 ▶ 더보기탭 상단 'QR체크인' ▶ 백신 접종 여부 업데이트 ▶ 개인정보 수집/제공 약관 동의 ▶ 본인인증
- 네이버 앱(업데이트 필요) 실행 ▶ 상단 'QR체크인' ▶ 개인정보 수집/제공 약관 동의 ▶ 백신 접종 여부 업데이트 ▶ 본인인증
- 패스 앱(업데이트 필요) 실행 ▶ 메인 'QR출입증' ▶ 개인정보 수집/제공 약관 동의 ▶ 백신 접종 여부 업데이트 ▶ 본인인증

2

제출 목적이거나 영문 증명서가 필요하다면
'종이 예방접종증명서'

직접 온라인 발급하기(무료)

- ☑ 예방접종도우미 누리집 (<https://nip.kdca.go.kr>) 또는
- ☑ 정부24 누리집 (<https://www.gov.kr>)을 통해 발급 가능



현장에서 발급받기(무료)

- ☑ 읍면동 주민센터 또는
- ☑ 시군구 보건소에서 발급

3

종이-전자 증명서 발급이 어렵다면
신분증에 부착 받을 수 있는
'예방접종스티커'



- ① 읍면동주민센터에 방문
- ② 접종 이력 확인
- ③ 출력된 주민등록증 라벨 스티커를 신분증 뒷면에 부착

* 정부가 인증하는 접종 증명서의 효력을 지님

* 예방접종증명서를 위조 또는 변조하거나 위변조한 예방접종증명서를 사용하였을 경우 형법(제225조 및 제229조)에 따라 각각 10년 이하의 징역에 처할 수 있음. 또한, 본인의 것이 아닌 다른 사람의 예방접종증명서를 인종 목적으로 사용하였을 경우(예방접종증명서의 부정행사)에는 형법(제230조)에 따라 2년 이하의 징역이나 금고, 또는 500만원 이하의 벌금에 처할 수 있음