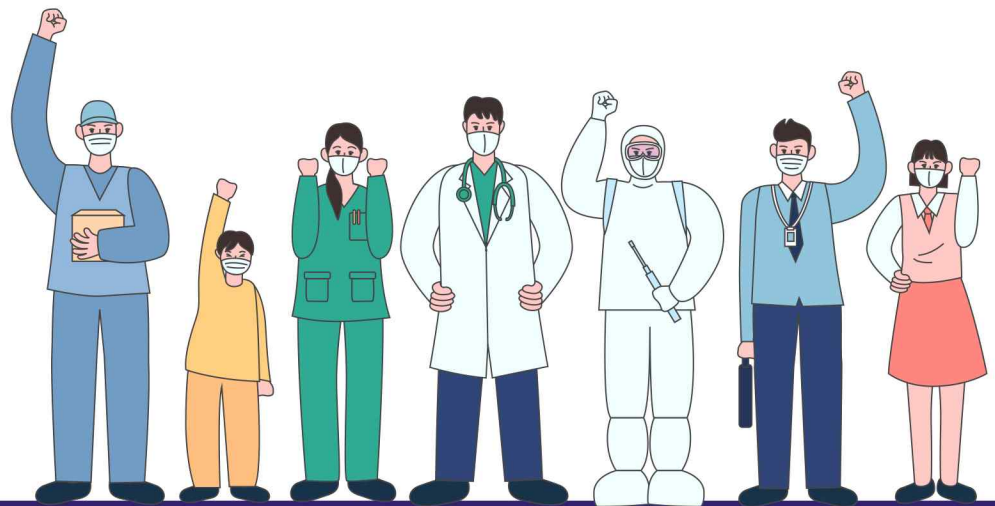


서울시 코로나19 대응 주요소식

THE DAILY NEWS REVIEW

2022. 02. 17. 목요일



※본 자료는 추후 역학조사 과정에서 변경될 수 있음

발행일 2022. 02. 17.

발행처 서울특별시 시민건강국

1. 코로나19 발생 현황

신종 코로나바이러스감염증-19 상황판

구분	확진환자 현황				자가격리자 현황			
	확진자*	격리중	격리해제	사망자	계	해외입국자		국내접촉자
						감시중	감시해제	계
서울시	448,977 +19,689	190,836 +16,547	255,877 +3,134	2,264 +7	1,269,984 +2,625	8,656 +39	497,628 +2,586	763,700 -
전 국	1,645,978 +93,135	797,507 +77,634	841,233 +15,457	7,238 +36	-	-	-	-
전세계	415,166,923	-	-	5,837,601	-	-	-	-

- 1) 서울시의 경우, '서울시 코로나19 발생동향' '22. 02. 17. 0시 기준
- 2) 질병청 공식발표 448,977명 (02. 17. 0:00 기준) / *시스템 미반영 된 퇴원자 포함하여 추후 조정 예정
- 3) 전 세계의 경우, '2019-nCoV Global Cases (by Johns Hopkins CSSE)' '22. 02. 17. 14시 기준

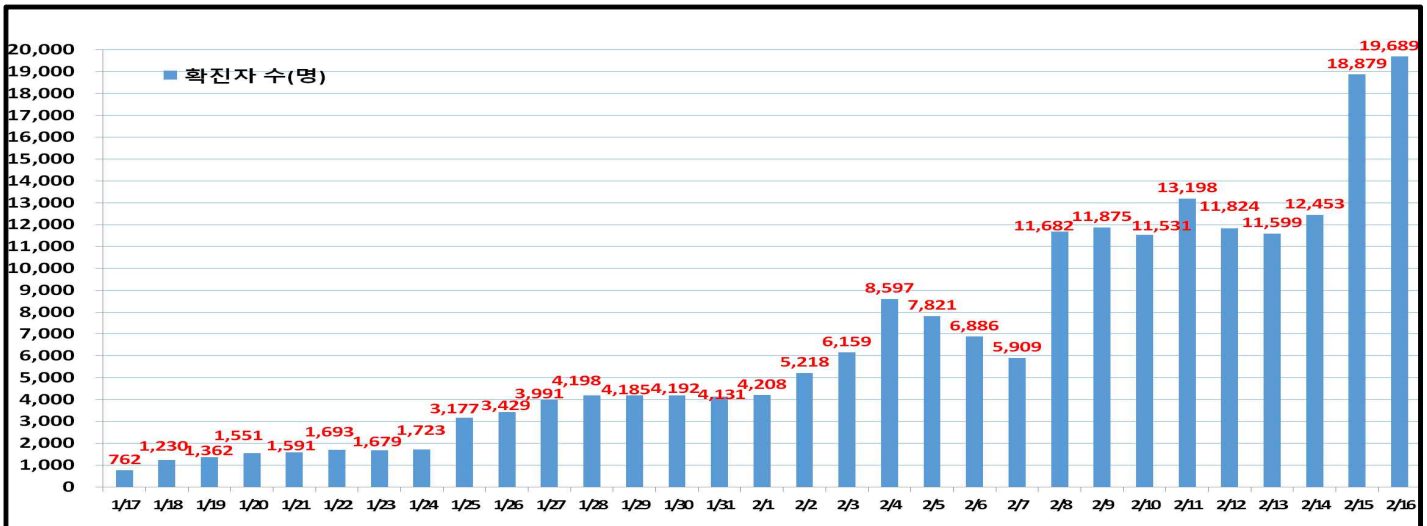
서울시 현황

- 서울시 신규 확진환자 19,689명, 누적 확진환자는 총 448,977명
 - 입원(격리)환자 190,836명, 격리해제 255,877명 / 질병관리청 공식발표 확진환자 수는 448,977명(02. 17. 0시 기준)
 - 우리나라 사망자는 총 7,238명으로 치명률은 0.50%이며, 서울시 사망자는 2,264명, 치명률은 0.44%으로 전국대비 낮게 나타남
- 주요 발생원인별 현황 (2021. 02. 17. 0시 기준)

(단위: 명)

합 계	해외 유입	종로구 소재 병원 관련('22.2)	금천구 소재 요양병원 관련('22.2(2))	동대문구 소재 연립집 관련('22.2(2))	강남구 소재 연립집 관련('22.2(2))	기타 집단 감염	기타 확진자 접촉	감염 경로 조사중
448,977 (+19,689)	4,972 (+11)	25 (+16)	19 (+6)	16 (+3)	10 (+2)	45,094 (+53)	181,618 (+8,794)	217,223 (+10,804)

일일 확진환자 현황

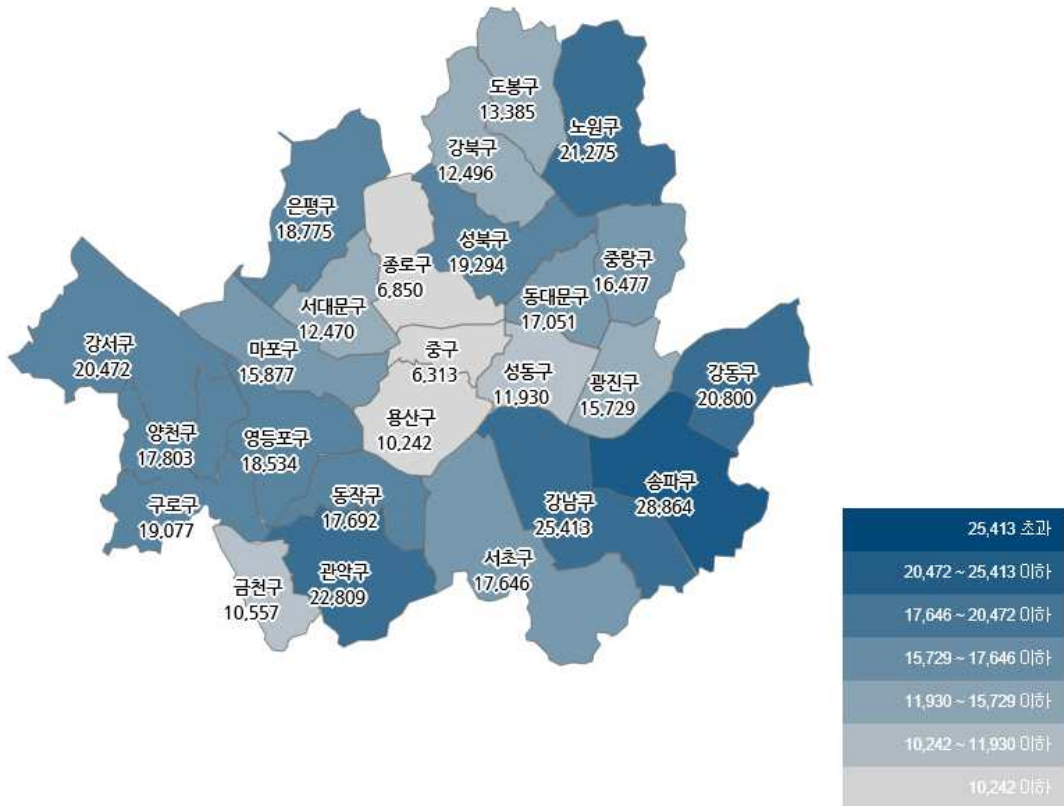


● 서울시 자치구별 확진환자 발생 현황

- 서울시 전체 확진자는 총 448,977명

거주지 기준(명): 송파 28,864, 강남 25,413, 관악 22,809, 노원 21,275, 강동 20,800, 강서 20,472, 구로 19,077, 성북 19,294, 은평 18,775, 영등포 18,534, 양천 17,808, 서초 17,646, 동작 17,692, 동대문 17,051, 중랑 16,477, 마포 15,877, 광진 15,729, 도봉 13,335, 강북 12,496, 서대문 12,470, 성동 11,930, 금천 10,557, 용산 10,242, 종로구 6,850, 중구 6,313, 기타 31,146(타시도 이관 등)

구 분	합 계	종로구	중 구	용산구	성동구	광진구	동대문	중랑구	성북구	강북구	도봉구	노원구	은평구	서대문	마포구	양천구	강서구	구로구	금천구	영등포	동작구	관악구	서초구	강남구	송파구	강동구	기 타
전일누계	429,288	6,604	6,092	9,887	11,126	14,855	16,313	15,851	18,353	11,901	12,772	20,398	18,077	11,842	15,164	17,087	19,729	18,391	10,154	17,909	16,828	21,705	16,882	24,244	27,646	19,736	29,892
2.16. 증가	19,689	26	21	45	84	84	73	66	94	55	63	97	68	68	73	76	74	66	43	65	84	1104	74	119	128	104	124
합계	448,977	6,630	6,313	10,242	11,900	15,729	17,051	16,477	19,294	12,466	13,365	21,275	18,755	12,470	15,877	17,808	20,472	19,077	10,557	18,534	17,692	22,809	17,646	25,413	28,864	20,800	31,146

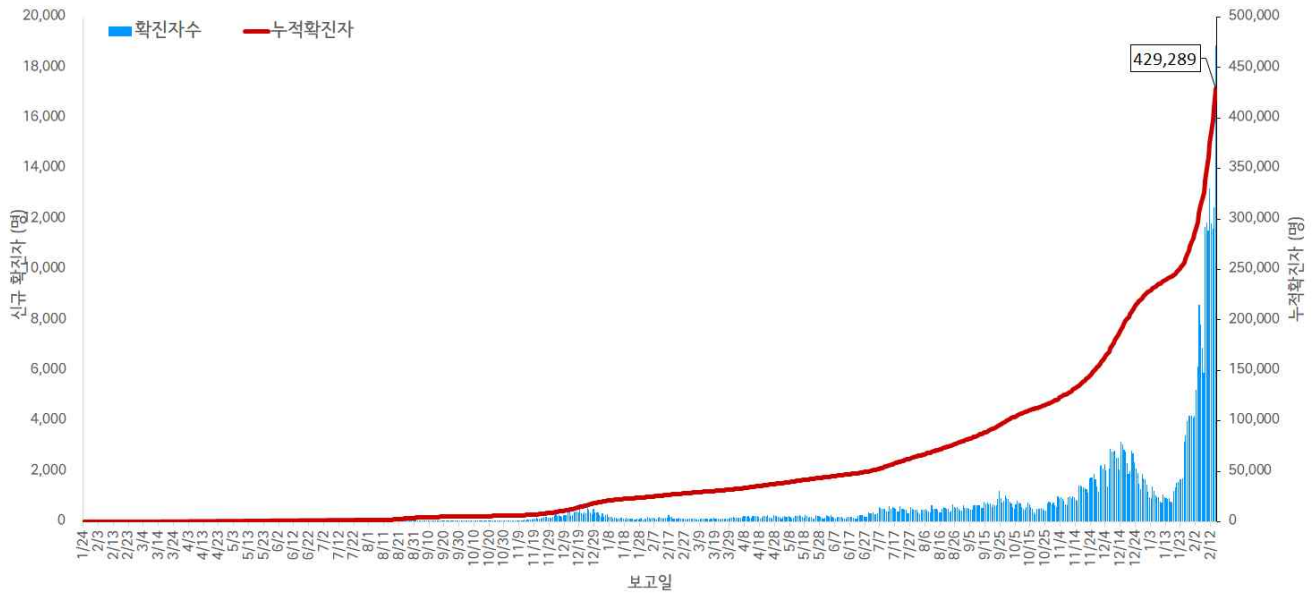


서울시 자치구별 확진자 총 누계 현황

● 서울시 코로나19 발생 현황 (2022. 02. 15. 24시 기준)

- 확진자 일별 발생 추이 및 누적 현황

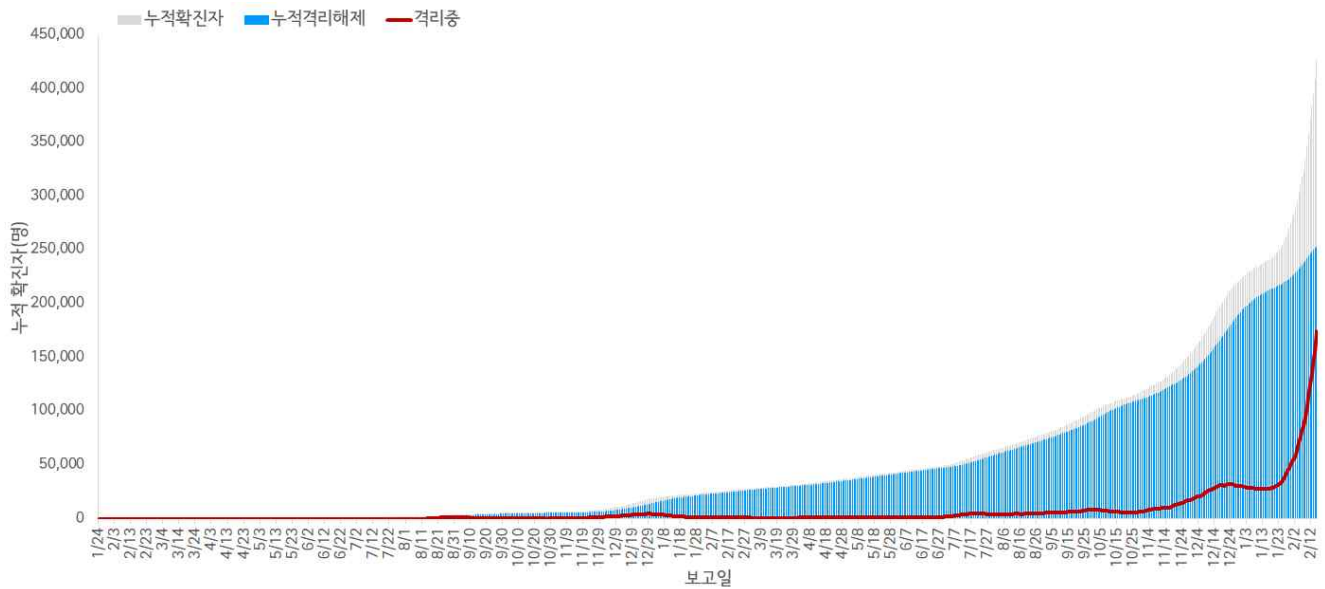
* 신규 확진자 18,879명, 누적환자 총 429,289명



<서울시 코로나19 신규 확진자 일별 발생추이 및 누적 현황(명, 보고일 기준)>

- 확진자 격리 현황

* 격리해제 252,743명(58.9%), 사망 2,257명(0.5%), 격리 중 174,289명(40.6%)



서울시 코로나19 누적 격리중 · 격리해제자 현황(명, 보고일 기준)

● 서울시 코로나19 사망자 현황 (2022. 02. 15. 24시 기준)

- 서울시 코로나19 누적 확진자 총 429,289명 중 사망 2,249명(0.5%)임

서울시 코로나19 사망자 일반적 특성표

(단위: 명)

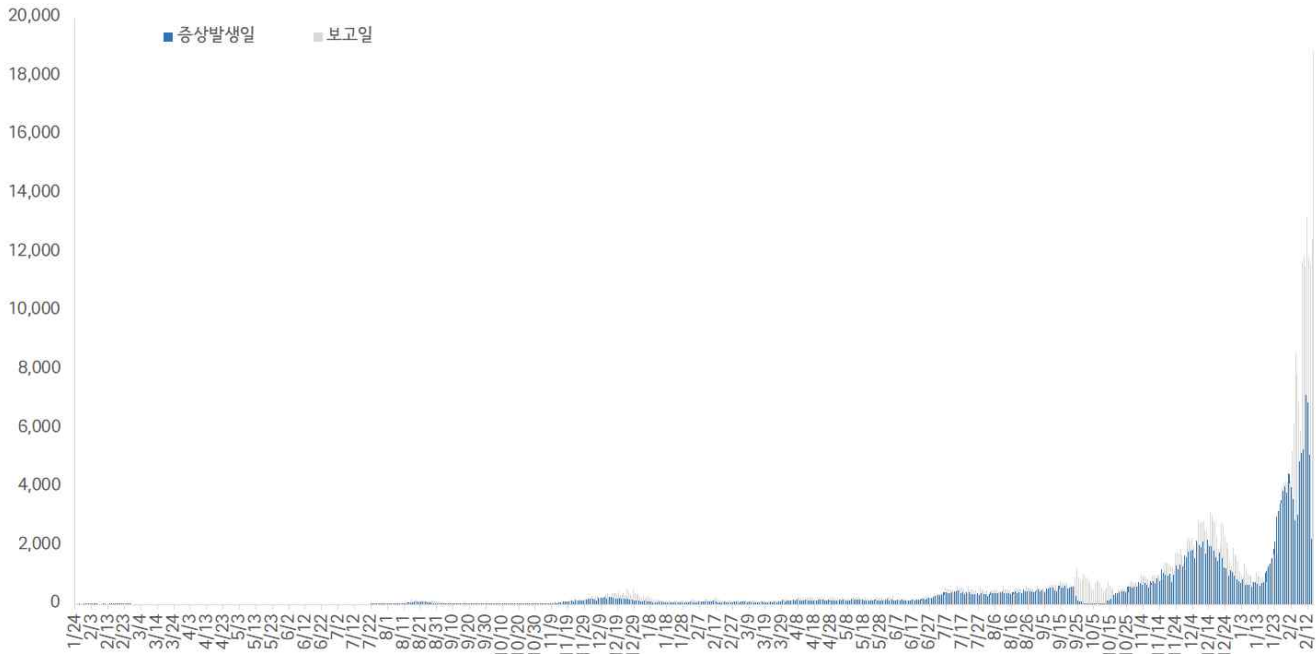
구분		계	
총계		2,249	100.0%
성별	남	1,269	56.4%
	여	980	43.6%
연령*	0~9세	1	0.0%
	10~19세	0	0.0%
	20~29세	7	0.3%
	30~39세	12	0.5%
	40~49세	32	1.4%
	50~59세	107	4.8%
	60~69세	396	17.6%
	70~79세	728	32.4%
	≥ 80세	966	43.0%
	< 65세	303	13.5%
	≥ 65세	1,946	86.5%
진단소요일**	증상-확진	평균±표준편차	3.6 ± 3.2
		중위수 (범위)	3.0 (0-31)
	증상-사망	평균±표준편차	19.9 ± 13.7
		중위수 (범위)	17.0 (0-125)
	확진-사망	평균±표준편차	16.3 ± 13.9
		중위수 (범위)	13.0 (0-166)
감염경로	집단발생 관련	710	31.6%
	요양병원 및 시설	436	19.5%
	의료기관	179	8.0%
	다중이용시설	55	2.4%
	종교 관련	14	0.6%
	직장	12	0.5%
	교정시설	3	0.1%
	기타	11	0.5%
	확진자접촉	502	22.3%
	조사 중	1,034	46.0%
	해외유입	3	0.1%

※ 연령* 설정 시 사망당시 연령으로 산출

※ 진단소요일** 설정 시 사후에 확진된 201명은 제외하고 산출

- 증상발생일 및 보고일 기준 발생 추이(2022. 02. 15. 24시 기준)

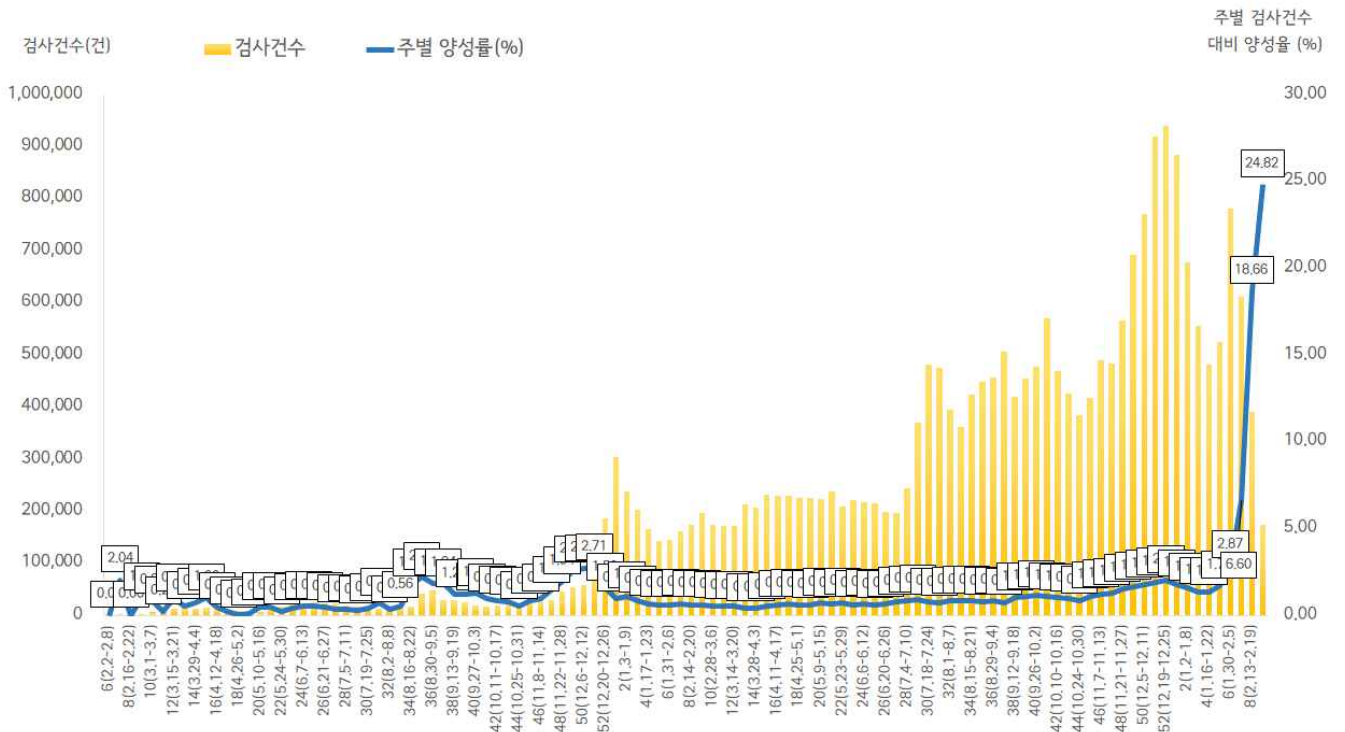
* 분석대상 증상발생일과 보고일이 모두 확인된 274,851명(무증상 및 증상발생일 모름 등 154,438명 제외)



서울시 코로나19 확진자 일별 분포 현황

- 주별 PCR 검사건수 및 확진환자 양성률(2022. 02. 15. 24시 기준)

* 금주 172,986건 중 42,931명 확진, 검사 수 대비 양성률 24.82%



서울시 코로나19 확진자 주별 검사현황 및 양성률

● **인구학적 특성별 발생 현황** (2022. 02. 15. 24시 기준)

- (성별) 남성이 50.1%로 여성보다 높음
- (연령별) 확진자의 평균 연령은 38.6세 (중위연령 37.0세, 범위 1-118세)로 20-50대가 62.1%이고, 10만명당 확진자수는 10대 6,255.64명, 20대 5,644.73명, 30대 미만 5,710.16명 순이며, 사망 2,257명 (10대 미만 1명, 20대 7명, 30대 12명, 40대 32명, 50대 108명, 60대 398명, 70대 727명, 80세 이상 972명)임 치명률 0.5% (80세 이상 11.2%)

(단위: 명, %)

구분	확진자	10만명당 확진자수	장기입원자	퇴원자	퇴원자 입원일 평균 (일)	사망자	치명률	
계	429,289 (100.0)	4,540.88	22,279 (5.2)	252,743 (58.9)	10.8	2,257	0.5	
성 별	남성	214,381 (49.9)	4,666.79	11,598 (5.4)	128,850 (60.1)	10.9	1,270	0.6
	여성	214,908 (50.1)	4,421.86	10,681 (5.0)	123,893 (57.6)	10.7	987	0.5
연 령	0-9	34,432 (8.0)	5,710.16	2,138 (6.2)	16,971 (49.3)	10.3	1	0.0
	10-19	47,912 (11.2)	6,255.64	2,135 (4.5)	24,190 (50.5)	9.9	0	0.0
	20-29	80,876 (18.8)	5,644.73	2,606 (3.2)	42,891 (53.0)	10.1	7	0.0
	30-39	67,118 (15.6)	4,649.10	3,054 (4.6)	38,841 (57.9)	10.3	12	0.0
	40-49	63,001 (14.7)	4,254.78	3,021 (4.8)	36,577 (58.1)	10.7	32	0.1
	50-59	55,575 (13.0)	3,744.57	3,032 (5.5)	36,291 (65.3)	11.0	108	0.2
	60-69	49,944 (11.6)	4,034.37	3,832 (7.7)	35,770 (71.6)	11.3	398	0.8
	70-79	21,752 (5.1)	3,171.23	1,792 (8.2)	15,629 (71.9)	12.6	727	3.3
	80이상	8,679 (2.0)	2,713.94	669 (7.7)	5,583 (64.3)	14.7	972	11.2

※ 치명률= 사망자수/확진자수 × 100

※ 평균 입원일= (퇴원자 입원일의 합계)/(전체 퇴원자수)

※ 장기입원자 = 입원 35일 이상 확진자

※ 인구 10만명당 발생률은 통계청에서 제공하는 2020년 행정구역별 연앙인구 기준.

- **성별·연령별 분포 현황**



< 성별/연령별 분포 >

- **연령별 확진자 치료현황**



서울시 코로나19 연령별 확진자 치료 현황

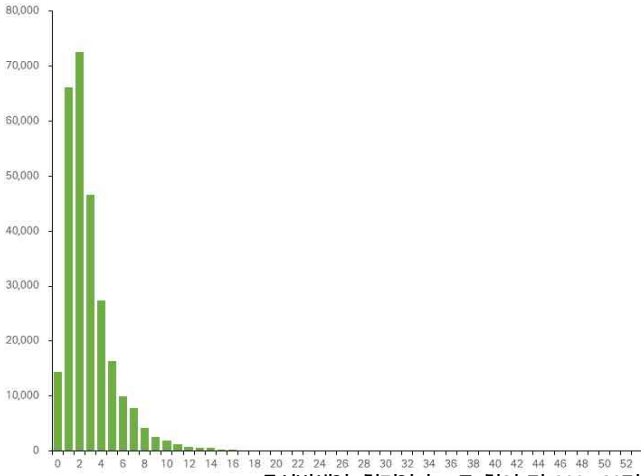
- 최근 4주간 주별 발생현황(보고일 기준)

(단위: 명, %)

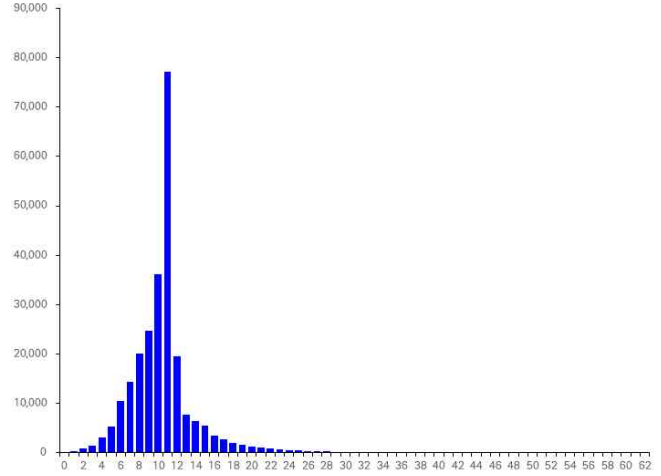
구분		5주(1.23.-1.29.)	6주(1.30.-2.5.)	7주(2.6.-2.12.)	8주(2.13.-2.15.)
계		22,382	40,326	72,905	42,931
10만명당 확진자수		236.7	426.6	771.2	454.1
일평균 확진자수		3,197.4	5,760.9	10,415.0	14,310.3
성별	남성	10,747 (48.0)	19,502 (48.4)	34,659 (47.5)	20,549 (47.9)
	여성	11,635 (52.0)	20,824 (51.6)	38,246 (52.5)	22,382 (52.1)
연령	0-9	1,821 (8.0)	3,737 (9.3)	6,681 (9.1)	5,036 (11.8)
	10-19	3,865 (17.3)	6,060 (15.0)	9,724 (13.3)	5,828 (13.6)
	20-29	6,377 (28.5)	9,520 (23.6)	17,434 (23.9)	8,810 (20.5)
	30-39	3,676 (16.4)	6,813 (16.9)	11,852 (16.3)	7,113 (16.6)
	40-49	3,126 (14.0)	6,319 (15.7)	10,858 (14.9)	6,734 (15.7)
	50-59	2,004 (9.0)	4,301 (10.7)	7,994 (11.0)	4,612 (10.7)
	60-69	1,024 (4.6)	2,354 (5.8)	5,287 (7.3)	3,106 (7.2)
	70-79	339 (1.5)	896 (2.2)	2,104 (2.9)	1,203 (2.8)
	80이상	150 (0.7)	326 (0.8)	971 (1.3)	489 (1.1)
65세 이상		830 (3.7)	2,151 (5.3)	5,227 (7.2)	2,964 (6.9)
사망자 총계		39 (0.2)	24 (0.1)	34 (0.0)	20 (0.0)
무증상자		4,845 (21.6)	9,377 (23.3)	45,483 (62.4)	14,452 (33.7)
감염경로 조사중		11,846 (52.9)	23,337 (57.9)	44,544 (61.1)	27,258 (63.5)

● 진단소요일 (2022. 02. 15. 24시 기준)

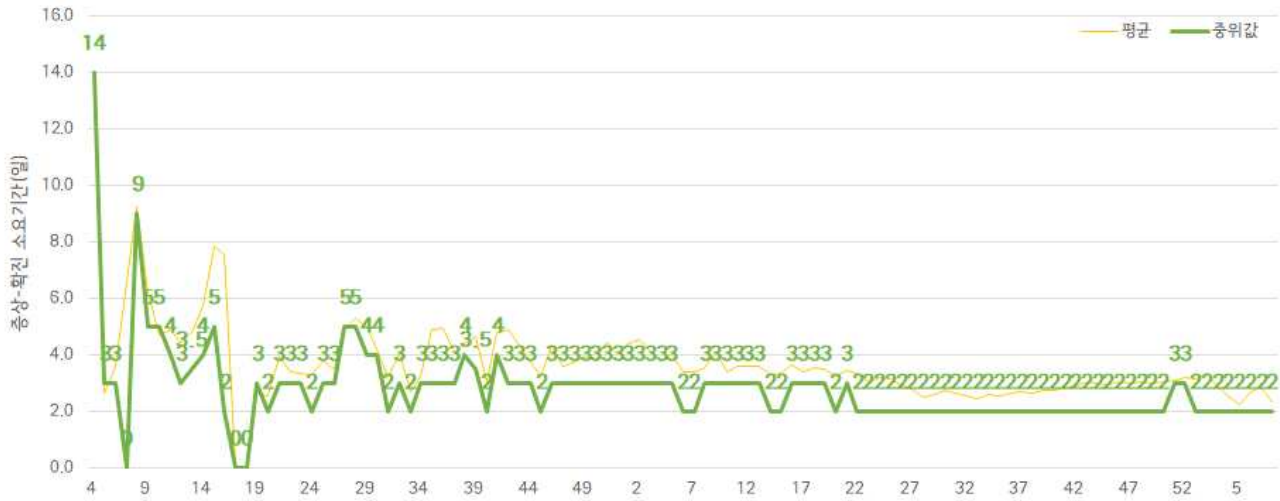
- 증상발생일부터 확진일까지 평균 2.9일(중앙값 2일)소요, 확진일부터 퇴원일까지 평균 10.8일(중앙값 11일)소요



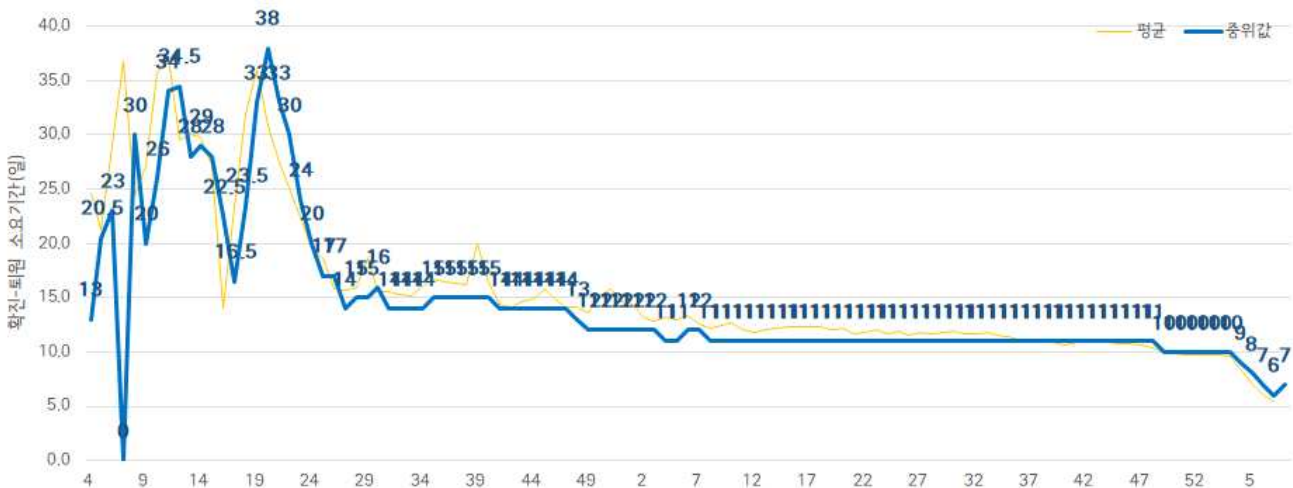
※증상발생일 확진일이 모두 확인 된 302,162명 사례
증상발생일 - 확진일 소요기간



※퇴원일 기준 확진일 모두 확인 된 240,077명 사례
확진일 - 퇴원일 소요기간



주별 증상발생일 - 확진일 소요기간



주별 확진일 - 퇴원일 소요기간

● 자치구별 발생 현황(발생구 기준) (2022. 02. 15. 24시 기준)

- 송파구 발생이 6.4%(27,646명)로 가장 높았으며, 강남구 5.6%(24,244명), 관악구 5.1%(21,705명) 순이었음
- 인구 10만명당 확진자수는 중구가 5,058.52명으로 가장 많았고, 동대문구 4,868.59명, 영등포구 4,808.51명 순이었음

구분	누적			신규		
	확진자수(명)	분율(%)	10만명당 확진자수*	확진자수(명)	분율(%)	10만명당 확진자수*
종로구	6,604	(1.5)	4,625.72	227	(1.2)	159.00
중구	6,092	(1.4)	5,058.52	179	(0.9)	148.63
용산구	9,837	(2.3)	4,504.42	340	(1.8)	155.69
성동구	11,126	(2.6)	3,897.94	639	(3.4)	223.87
광진구	14,865	(3.5)	4,385.08	743	(3.9)	219.18
동대문구	16,313	(3.8)	4,868.59	771	(4.1)	230.10
중랑구	15,861	(3.7)	4,102.52	787	(4.2)	203.56
성북구	18,353	(4.3)	4,290.00	917	(4.9)	214.35
강북구	11,901	(2.8)	3,976.96	632	(3.3)	211.20
도봉구	12,772	(3.0)	4,018.95	566	(3.0)	178.10
노원구	20,348	(4.7)	3,972.09	946	(5.0)	184.67
은평구	18,077	(4.2)	3,847.18	707	(3.7)	150.47
서대문구	11,843	(2.8)	3,906.72	556	(2.9)	183.41
마포구	15,164	(3.5)	4,163.42	759	(4.0)	208.39
양천구	17,037	(4.0)	3,816.55	814	(4.3)	182.35
강서구	19,729	(4.6)	3,451.46	542	(2.9)	94.82
구로구	18,391	(4.3)	4,634.33	881	(4.7)	222.00
금천구	10,154	(2.4)	4,447.67	277	(1.5)	121.33
영등포구	17,909	(4.2)	4,808.51	676	(3.6)	181.50
동작구	16,828	(3.9)	4,387.35	753	(4.0)	196.32
관악구 ³⁾	21,705	(5.1)	4,482.67	929	(4.9)	191.86
서초구	16,862	(3.9)	4,098.34	764	(4.0)	185.69
강남구 ²⁾	24,244	(5.6)	4,612.90	1040	(5.5)	197.88
송파구 ¹⁾	27,646	(6.4)	4,218.22	1356	(7.2)	206.90
강동구	19,736	(4.6)	4,327.42	1180	(6.3)	258.73

- 1) 송파구: 다중이용시설 관련 1,904명, 병원 및 요양시설 431명, 직장 관련 306명, 해외유입 278명 등
- 2) 강남구: 다중이용시설 관련 1,117명, 해외유입 520명, 직장 관련 355명, 병원 및 요양시설 248명 등
- 3) 관악구: 다중이용시설 관련 857명, 직장 관련 395명, 병원 및 요양시설 366명, 해외유입 155명 등

※ 인구 10만명당 확진자수는 통계청에서 제공하는 2021년 행정구역별 연앙인구를 기준으로 함(기타 29,892명 제외)

● **주요 감염경로별 발생 현황** (2022. 02. 15. 24시 기준)

- 주요 감염경로별 발생률은 확진자 접촉이 41.5%(177,950명)로 가장 높았으며, 다중이용시설 관련 4.2%(17,863명), 병원 및 요양시설 관련 2.1%(9,214명), 직장 관련 1.5%(6,332명), 해외유입 1.2%(4,961명), 종교시설 관련 0.7%(2,974명) 순이었음



<서울시 코로나19 감염경로 조사중 확진자 주별 분포 현황(명, 보고일 기준)>

● **감염경로 조사중 환자 현황** (2022. 02. 15. 24시 기준)

- 확진자 총 429,289명 중 감염경로 '조사중' 206,469명(48.1%) 보고됨

성별/연령별 확진자,경로 조사자 분포 현황

(단위: 명)

구분	합계	성별		연령(세)								
		남	여	0-9	10-19	20-29	30-39	40-49	50-59	60-69	70-79	80이상
확진자 (%)	429,289	214,381	214,908	34,432	47,912	80,876	67,118	63,001	55,575	49,944	21,752	8,679
	(100.0)	(49.9)	(50.1)	(8.0)	(11.2)	(18.8)	(15.6)	(14.7)	(13.0)	(11.6)	(5.1)	(2.0)
경로 조사중 (%)	206,469	105,164	101,305	12,874	22,271	44,962	35,110	29,813	25,005	23,269	10,117	3,048
	(48.1)	(49.1)	(47.1)	(37.4)	(46.5)	(55.6)	(52.3)	(47.3)	(45.0)	(46.6)	(46.5)	(35.1)

※ 송파구14,146건 강남구12,831건 관악구11,927건 노원구9,777건 강서구9,336건 구로구8,955건 성북구8,714건 강동구8,570건 은평구8,295건 영등포구8,293건 양천구7,704건 서초구7,516건 동대문구7,503건 동작구7,459건 마포구6,789건 중랑구6,782건 강북구6,375건 광진구6,093건 성동구5,570건 도봉구5,351건 서대문구5,210건 금천구5,058건 용산구4,375건 종로구3,360건 중구2,642건 등 (기타 17,838건 제외)

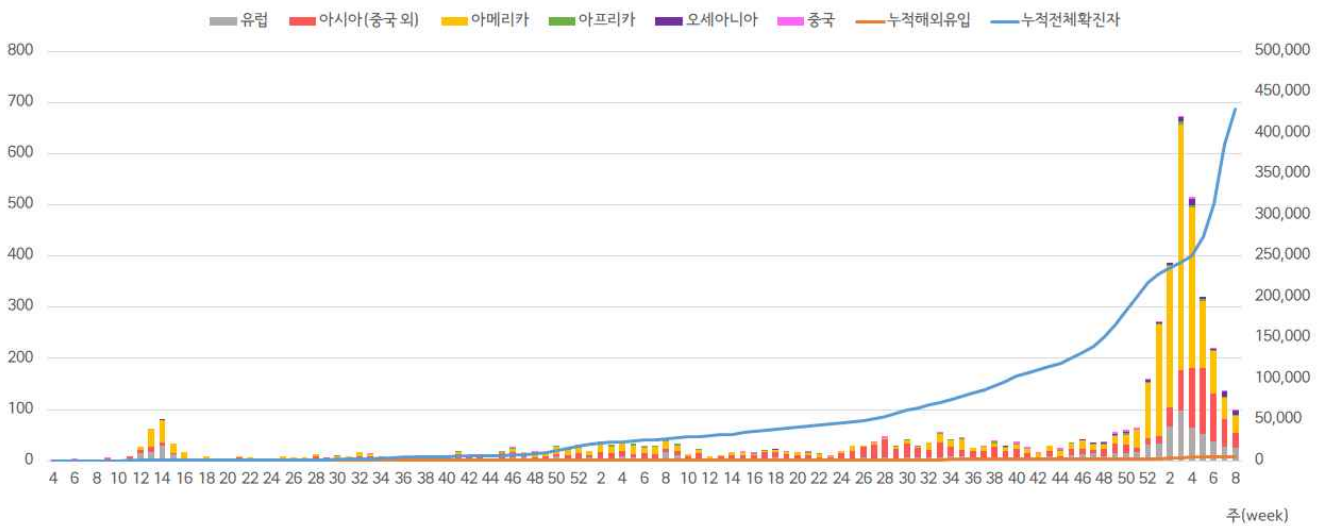
● 해외 유입 현황 (2022. 02. 15. 24시 기준)

- 해외유입 사례로 추정되는 누적 확진자수 4,961명(1.2%)
- 주요 국외유입 분포는 아메리카 48.4%, 아시아(중국 외) 28.4%, 유럽 18.1%순임

코로나19 해외유입 확진자 분포 현황

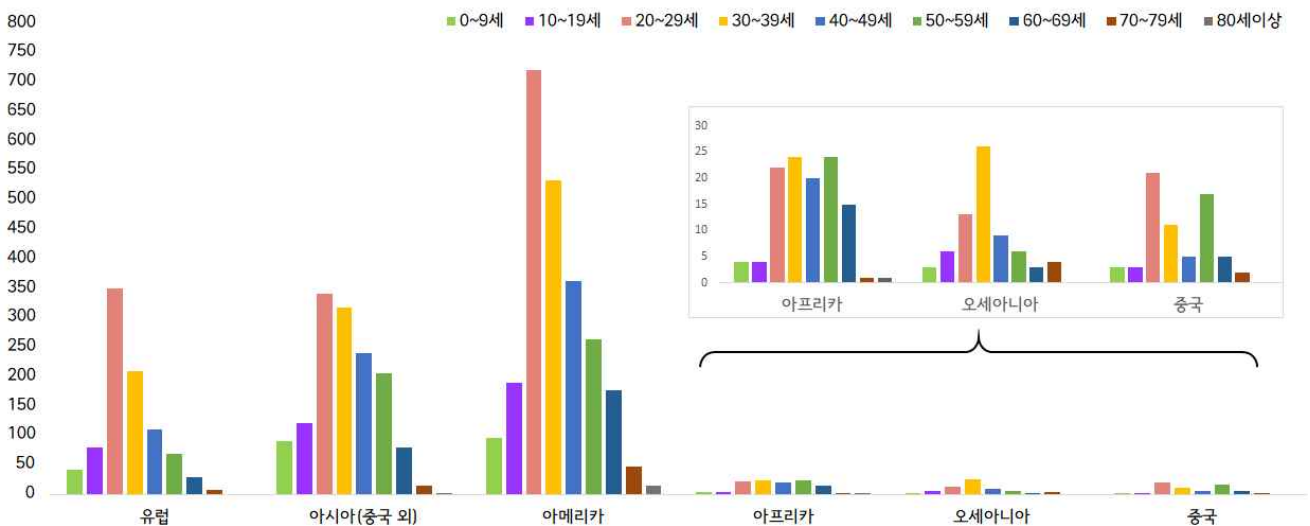
(단위: 명)

구분	유럽	아시아 (중국 외)	아메리카	아프리카	오세아니아	중국	합계
누계	897	1,410	2,402	115	70	67	4,961
증가현황	+10	+14	+16	-	+5	-	+45
백분율(%)	(18.1)	(28.4)	(48.4)	(2.3)	(1.4)	(1.4)	(100.0)



서울시 코로나19 신규·누적 해외유입 확진자 현황(명, 보고일 기준)

- 연령별 해외유입 현황 분포



서울시 코로나19 연령별 해외유입 확진자 현황(명, 보고일 기준)

● 무증상자 발생현황 (2022. 02. 15. 24시 기준)

- 전체 무증상자는 146,634명이며, 남성이 52.6%로 여성보다 높음
- 무증상 확진자의 평균 연령은 39.2세(중위연령 38.0세, 범위 1-118세)로 20-50대가 59.9%이며, 사망 757명 (20대 1명, 30대 4명, 40대 17명, 50대 35명, 60대 96명, 70대 228명, 80세 이상 376명)임 - 치명률 0.5% (80세 이상 9.3%)

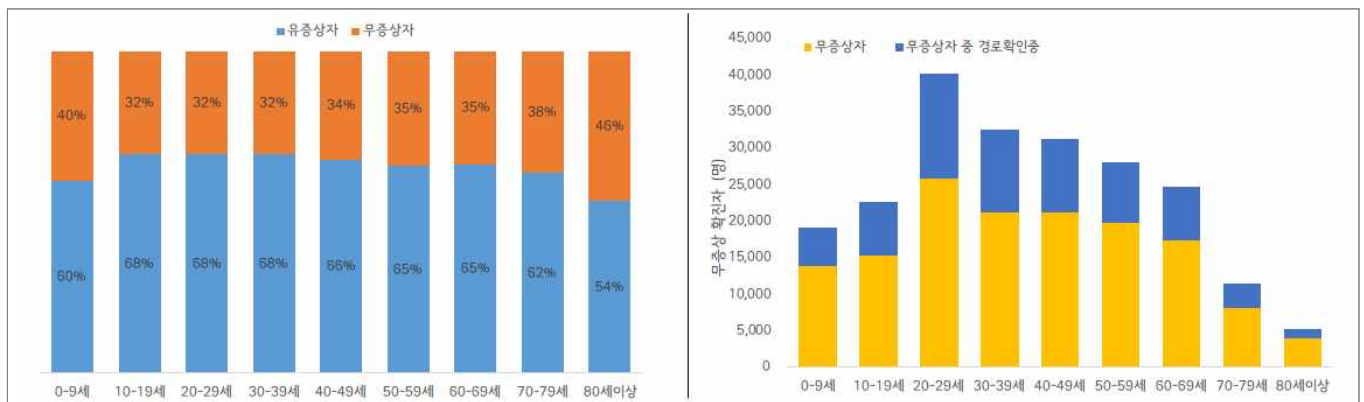
(단위: 명, %)

구분		무증상자	감염경로 조사중	퇴원자	사망자	치명률
계		146,634 (100.0)	68,527 (46.7)	72,810 (49.7)	757	0.5
성별	남성	77,191 (52.6)	35,823 (46.4)	39,848 (51.6)	416	0.5
	여성	69,443 (47.4)	32,704 (47.1)	32,962 (47.5)	341	0.5
연령	0-9	13,789 (9.5)	5,308 (38.5)	6,316 (45.8)	0	0.0
	10-19	15,293 (10.4)	7,282 (47.6)	6,243 (40.8)	0	0.0
	20-29	25,822 (17.6)	14,447 (55.9)	10,447 (40.5)	1	0.0
	30-39	21,233 (14.5)	11,253 (53.0)	9,621 (45.3)	4	0.0
	40-49	21,143 (14.4)	10,057 (47.6)	10,120 (47.9)	17	0.1
	50-59	19,700 (13.4)	8,441 (42.8)	11,108 (56.4)	35	0.2
	60-69	17,452 (11.9)	7,330 (42.0)	11,083 (63.5)	96	0.6
	70-79	8,179 (5.6)	3,220 (39.4)	5,412 (66.2)	228	2.8
	80이상	4,023 (2.7)	1,189 (29.6)	2,460 (61.1)	376	9.3

※ 치명률= 사망자수/무증상 확진자수×100; 확진 당시 기초역학조사서 상 무증상자



<서울시 코로나19 주별 무증상 확진자 누적 현황(명, 보고일 기준)>



<서울시 코로나19 연령별 무증상 확진자 현황>

● **접촉자 관리 현황** (2022. 02. 15. 24시 기준)

- 서울시 관리 누적 접촉자는 1,100,801명으로, 그 중 검사결과 양성으로 확진된 사례는 14.1%(155,367명)임

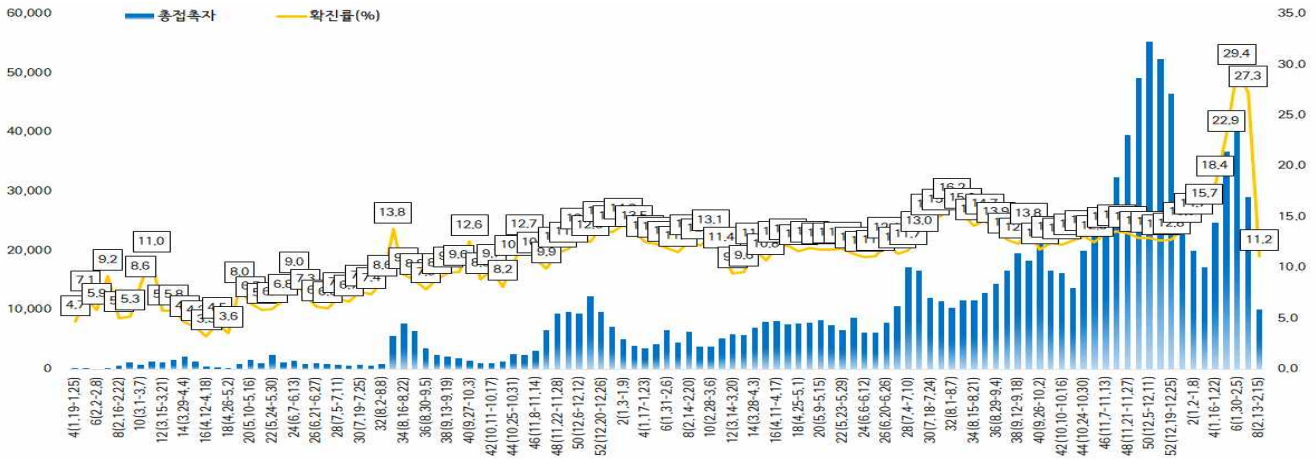
서울시 성별, 연령별 코로나19 접촉자 분포 현황

(단위: 명)

구분	합계	성별		연령(세)								
		남	여	0-9	10-19	20-29	30-39	40-49	50-59	60-69	70-79	80이상
누계	1,100,801	552,582	548,219	138,646	190,074	165,765	152,841	151,166	147,208	97,235	38,439	19,427
(%)	(100.0)	(50.2)	(49.8)	(12.6)	(17.2)	(15.1)	(13.9)	(13.7)	(13.4)	(8.8)	(3.5)	(1.8)
확진자	155,367	74,319	81,048	20,172	24,338	21,684	19,811	22,946	19,488	15,967	7,206	3,755
(%)	(14.1)	(13.4)	(14.8)	(14.5)	(12.8)	(13.1)	(13.0)	(15.2)	(13.2)	(16.4)	(18.7)	(19.3)

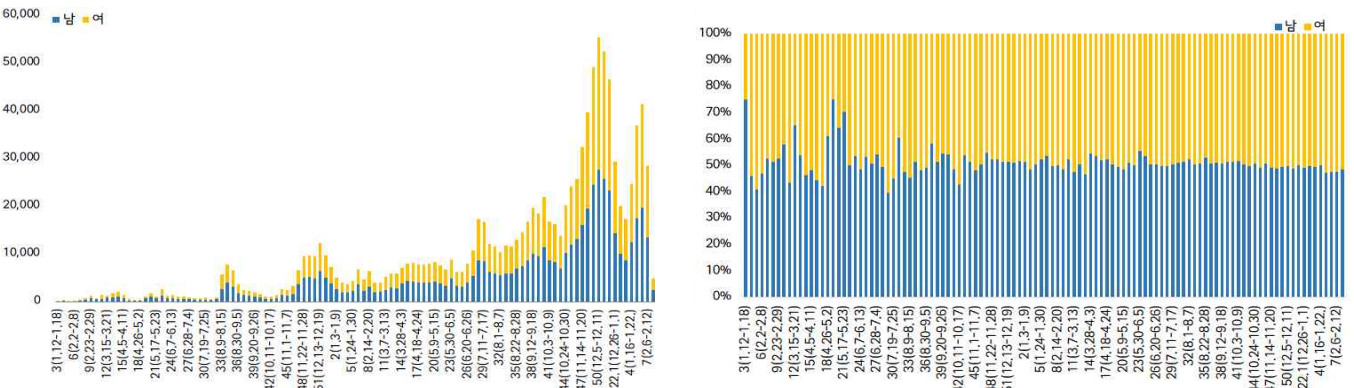
※ 접촉자 중 확진자수(명,%)는 질병보건통합관리시스템(is.cdc.go.kr)에 등록된 접촉자 데이터를 기준으로 함.

- **주별 접촉자 발생 현황**



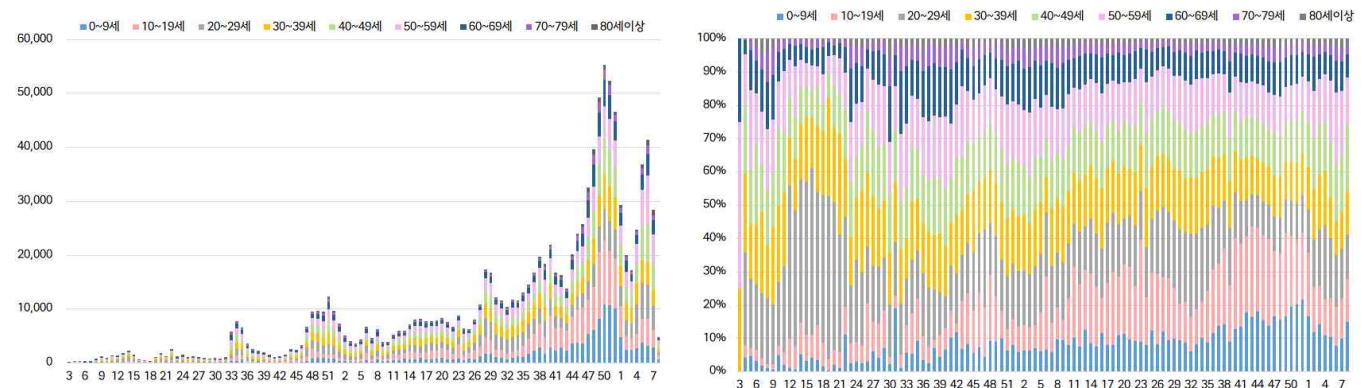
서울시 코로나19 주별 접촉자 현황 및 확진율(명, %, 최종접촉일 기준)

- **성별 접촉자 발생 현황**



서울시 코로나19 성별 분포(명, %, 최종접촉일 기준)

- **연령별 접촉자 발생 현황**



서울시 코로나19 연령별 분포(명, %, 최종접촉일 기준)

● 서울시 전체 선별진료소 지정 현황 (2022. 02. 16. 19시 서울시 일일상황보고 기준)

(단위 : 개소)

합계	자치구			의료기관					차량 이동식	이동 검체 채취반
	소계	보건소 내	보건소 외(상담소)	소계	국가지정	지역거점	국공립 병원	민간병원		
83	37	35	2	46	5	6	8	27	0	0

● 총괄 선별진료소 검체 운영 현황

(단위 : 건)

구 분	총 누계	주간 계	210.(목)	211.(금)	212.(토)	213.(일)	214.(월)	215.(화)	216.(수)
계	12,723,391	226,495	32,399	33,240	23,653	17,480	42,741	39,572	37,410
평 균	184,397.0	3,282.5	469.6	481.7	342.8	253.3	619.4	573.5	542.2

● 보건소 선별진료소(25개 자치구) 검체 검사 현황

(단위 : 건)

구 분	총 누계	주간 계	210.(목)	211.(금)	212.(토)	213.(일)	214.(월)	215.(화)	216.(수)
계	10,333,265	162,433	23,008	22,427	16,827	11,676	31,047	28,962	28,486
평 균	413,330.6	6,497.3	920.3	934.5	673.1	467.0	1241.9	1158.5	1139.4
최고	강남구	송파구	강동구	송파구	송파구	강남구	송파구	강남구	관악구
	906,038	11,735	2,075	1,608	2,067	1,800	2,179	2,726	2,195
최저	양천구	종로구	강북구	종로구	강북구	종로구 외7개구	구로구	종로구	강남구
	160,897	2,662	0	400	0	0	598	495	0

● 의료기관 선별진료소(44개소) 검체 검사 현황

(단위 : 건)

구 분	총 누계	주간 계	210.(목)	211.(금)	212.(토)	213.(일)	214.(월)	215.(화)	216.(수)
계	2,390,126	64,062	9,391	10,813	6,826	5,804	11,694	10,610	8,924
평 균	54,321.0	1,456.0	213.4	245.8	155.1	131.9	265.8	241.1	202.8
최고	아산병원	아산병원	아산병원	아산병원	아산병원	아산병원	아산병원	아산병원	아산병원
	594,151	17,254	2,465	2,747	2,042	2,615	2,728	2,459	2,198
최저	명지성모 병원	서울특별시 동부병원	서울특별 시동부병 원	서울특별 시동부병 원	서울특별시 어린이병원 외2개	서울특별시 어린이병원 외4개	서울특별시 서북병원	서울특별시 은평병원	서울특별시 은평병원
	1,875	25	2	1	0	0	0	1	1

● 국내 코로나19 확진자 현황

국내 코로나19 확진자 성별·연령별 발생현황 (2.17. 0시 기준, 누적 1,645,978명)

구분		금일 신규	(%)	확진자 누계	(%)	인구10만명당 발생률
계		93,135	(100)	1,645,978	(100)	3,187
성별	남성	44,600	(47.89)	825,832	(50.17)	3,208
	여성	48,535	(52.11)	820,146	(49.83)	3,168
연령	80세 이상	1,702	(1.83)	38,761	(2.35)	1,839
	70-79	2,334	(2.51)	64,382	(3.91)	1,733
	60-69	6,138	(6.59)	156,142	(9.49)	2,179
	50-59	9,883	(10.61)	200,665	(12.19)	2,324
	40-49	15,196	(16.32)	251,517	(15.28)	3,080
	30-39	14,169	(15.21)	242,915	(14.76)	3,613
	20-29	15,721	(16.88)	295,314	(17.94)	4,437
	10-19	14,799	(15.89)	226,548	(13.76)	4,811
	0-9	13,193	(14.17)	169,734	(10.31)	4,514

* 성별·연령별 '20.1월 이후 누적 확진자수/성별·연령별 인구('20.12월 행정안전부 주민등록인구현황 기준)

※ 역학조사 결과 변동 가능, 코로나바이러스감염증-19 누리집(ncov.mohw.go.kr)에서 일자별 전체 확진자 현황 다운로드 가능

국내 코로나19 확진자 지역별 발생현황 (2.17. 0시 기준, 93,135명)

지역	금일 신규		확진자 누계	(%)	인구10만명당 발생률
	국내 발생	해외 유입			
서울	19,678	11	448,977	(27.28)	4,721
부산	6,216	3	82,121	(4.99)	2,451
대구	4,199	0	71,053	(4.32)	2,979
인천	7,235	3	110,600	(6.72)	3,751
광주	2,608	4	38,040	(2.31)	2,639
대전	2,702	0	38,613	(2.35)	2,659
울산	1,691	0	21,251	(1.29)	1,895
세종	656	0	8,417	(0.51)	2,263
경기	28,438	9	500,738	(30.42)	3,691
강원	1,727	2	31,379	(1.91)	2,040
충북	2,166	3	34,107	(2.07)	2,135
충남	3,013	2	54,506	(3.31)	2,572
전북	2,567	7	39,317	(2.39)	2,200
전남	1,892	1	29,963	(1.82)	1,635
경북	2,898	3	50,753	(3.08)	1,932
경남	4,477	4	64,197	(3.90)	1,937
제주	882	0	12,551	(0.76)	1,855
검역	-	38	9,395	(0.57)	-
총합계	93,045	90	1,645,978	(100.00)	3,187

* 지역별 '20.1월 이후 누적 확진자수 / 지역별 인구('21.12월 행정안전부 주민등록인구현황 기준)

※※ 신고 기관 주소 환자 수에 대한 발생률로 실제 해당지역 발생률과 차이가 있음

✓ 성별 분포 현황

* 확진자 성별은 남성이 825,832명(50.17%)으로 여성 820,146명(49.83%)보다 높은 비율을 차지함

✓ 연령별 분포 현황

* 확진자의 연령대는 20대에서 295,314명(17.94%)으로 가장 많은 비율을 차지하였으며, 40대 251,517명(15.28%), 30대 242,915명(14.76%), 50대 200,665명(12.19%),순으로 나타남

✓ 지역별 분포 현황

* 전국 확진자 1,645,978명 중 서울 지역 확진자는 448,977명으로 27.28%를 차지함

● **지역사회 발생 확진자 현황** (2022. 02. 17. 0시 기준)

- 수도권

구분	2.11	2.12	2.13	2.14	2.15	2.16	2.17	주간 일 평균	주간 누계	주간 발생률
수도권	33,192	34,198	33,311	31,036	34,536	52,605	55,351	39,175.6	274,229	150.5
서울	11,528	13,189	11,777	11,594	12,402	18,834	19,678	14,143.1	99,002	148.7
인천	3,740	5,059	4,469	3,576	4,898	5,817	7,235	4,970.6	34,794	168.6
경기	17,924	15,950	17,065	15,866	17,236	27,954	28,438	20,061.9	140,433	147.9

(주간 : 02.11일 ~ 02.17일, 단위 : 명)

- ▶ (서울 구로구 요양병원5 관련) 2월 9일 첫 확진자 발생, 21명 추가, 총 22명 확진
(구분) 종사자 6명(지표포함), 환자 16명
- ▶ (서울 강남구 요양병원2 관련) 2월 11일 첫 확진자 발생, 21명 추가, 총 22명 확진
(구분) 종사자 7명(지표포함), 환자 15명
- ▶ (경기 부천시 요양원9 관련) 2월 14일 첫 확진자 발생, 15명 추가, 총 16명 확진
(구분) 입소자 16명(지표포함)
- ▶ (경기 성남시 요양원3 관련) 2월 8일 첫 확진자 발생, 28명 추가, 총 29명 확진
(구분) 종사자 14명(지표포함), 입소자 15명
- ▶ (경기 안양시 교정시설 관련) 2월 14일 첫 확진자 발생, 111명 추가, 총 112명 확진
(구분) 수용자 112명(지표포함)
- ▶ (경기 가평군 장애인 복지시설 관련) 접촉자 추적관리 중 119명 추가, 총 216명 확진
(구분) 종사자 25명(지표포함), 입소자 191명
- ▶ (대전 대덕구 요양병원 관련) 접촉자 추적관리 중 19명 추가, 총 27명 확진
(구분) 종사자 6명(지표포함), 환자 21명
- ▶ (충남 아산시 요양병원 관련) 2월 12일 첫 확진자 발생, 17명 추가, 총 18명 확진
(구분) 환자 15명(지표포함), 종사자 3명
- ▶ (충남 서산시 요양원 관련) 2월 9일 첫 확진자 발생, 22명 추가, 총 23명 확진
(구분) 종사자 9명(지표포함), 입소자 14명
- ▶ (충남 금산군 주간보호센터2 관련) 접촉자 추적관리 중 17명 추가, 총 41명 확진
(구분) 종사자 10명(지표포함), 이용자 31명
- ▶ (충북 제천시 장애인거주시설 관련) 2월 9일 첫 확진자 발생, 17명 추가, 총 18명 확진
(구분) 종사자 1명(지표환자), 입소자 17명
- ▶ (전북 전주시 요양병원3 관련) 접촉자 추적관리 중 12명 추가, 총 29명 확진
(구분) 종사자 2명(지표포함), 환자 27명
- ▶ (전북 익산시 요양병원2 관련) 접촉자 추적관리 중 7명 추가, 총 70명 확진
(구분) 종사자 10명(지표포함), 환자 60명

- ▶ (전남 나주시 요양병원 관련) 접촉자 추적관리 중 69명 추가, 총 97명 확진
(구분) 종사자 32명(지표포함), 환자 65명
- ▶ (전남 목포시 요양원2 관련) 2월 10일 첫 확진자 발생, 12명 추가, 총 13명 확진
(구분) 종사자 4명(지표포함), 입소자 9명
- ▶ (전남 목포시 요양병원2 관련) 접촉자 추적관리 중 53명 추가, 총 78명 확진
(구분) 종사자 24명(지표포함), 환자 54명
- ▶ (전남 무안군 요양병원 관련) 접촉자 추적관리 중 17명 추가, 총 31명 확진
(구분) 종사자 7명(지표포함), 환자 24명
- ▶ (대구 남구 요양시설2 관련) 2월 12일 첫 확진자 발생, 17명 추가, 총 18명 확진
(구분) 입소자 15명(지표포함), 종사자 3명
- ▶ (대구 남구 요양시설3 관련) 2월 11일 첫 확진자 발생, 13명 추가, 총 14명 확진
(구분) 입소자 9명(지표포함), 종사자 5명
- ▶ (경북 영주시 요양병원2 관련) 2월 12일 첫 확진자 발생, 19명 추가, 총 20명 확진
(구분) 종사자 4명(지표포함), 환자 16명
- ▶ (경북 포항시 요양원 관련) 2월 4일 첫 확진자 발생, 19명 추가, 총 20명 확진
(구분) 종사자 10명(지표포함), 입소자 10명
- ▶ (경북 상주시 요양병원 관련) 접촉자 추적관리 중 19명 추가, 총 53명 확진
(구분) 종사자 13명(지표포함), 환자 40명
- ▶ (경북 안동시 요양병원3 관련) 접촉자 추적관리 중 23명 추가, 총 141명 확진
(구분) 종사자 36명(지표포함), 환자 105명
- ▶ (부산 사상구 의료기관3 관련) 접촉자 추적관리 중 12명 추가, 총 63명 확진
(구분) 종사자 6명(지표포함), 환자 57명
- ▶ (부산 수영구 요양병원3 관련) 접촉자 추적관리 중 27명 추가, 총 156명 확진
(구분) 종사자 32명(지표포함), 환자 124명
- ▶ (부산 사하구 의료기관2 관련) 접촉자 추적관리 중 11명 추가, 총 140명 확진
(구분) 환자 127명(지표포함), 종사자 13명
- ▶ (강원 원주시 요양병원 관련) 2월 15일 첫 확진자 발생, 13명 추가, 총 14명 확진
(구분) 환자 11명(지표포함), 종사자 3명
- ▶ (강원 원주시 요양시설2 관련) 2월 9일 첫 확진자 발생, 9명 추가, 총 10명 확진
(구분) 입소자 9명(지표포함), 종사자 1명
- ▶ (제주 서귀포시 요양시설 관련) 접촉자 추적관리 중 10명 추가, 총 31명 확진
(구분) 입소자 22명(지표포함), 종사자 9명

해외 현황

● 국외 발생 현황

- 02. 17. 09시 까지 보고된 국외 총 확진자수는 **412,954,283명**으로 전일대비 **0.51% 증가**함
- 이 중 **5,825,119명** 사망하여 치명률은 **1.41%**로 확인됨

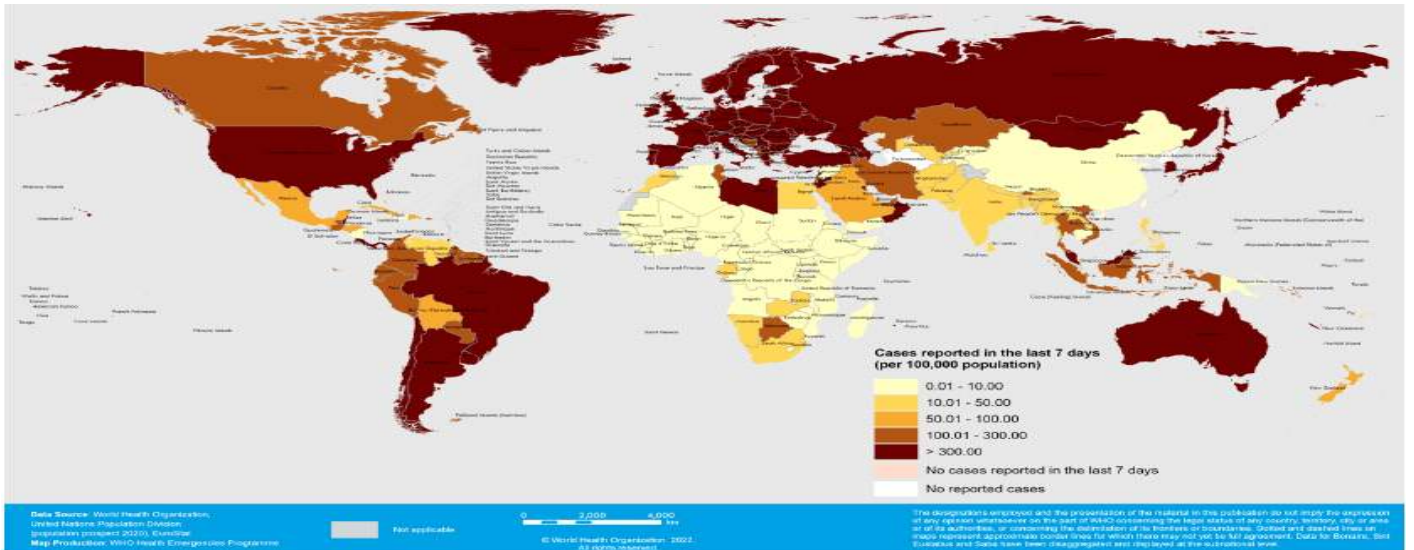
국외 코로나19 치명률 현황 (2021. 02. 17. 9시 최신기준) (출처) [질병관리청](#)

국가 및 지역	확진자수(%)		사망자수(%)		치명률(%)	증가율(%) *전일 대비
	확진자수	확진률	사망자수	사망률		
아시아	73,266,788	17.74%	974,745	16.73%	1.33%	0.39%
중동	21,946,700	5.31%	296,541	5.09%	1.35%	0.42%
아메리카	142,931,142	34.61%	2,572,959	44.17%	1.80%	0.28%
유럽	162,173,202	39.27%	1,794,353	30.80%	1.11%	0.76%
오세아니아	2,714,756	0.66%	6235	0.11%	0.23%	1.57%
아프리카	7,783,156	1.88%	165,404	2.84%	2.13%	0.05%
기타	2,138,539	0.52%	14,882	0.26%	0.70%	1.59%
전세계	412,954,283	100.00%	5,825,119	100.00%	1.41%	0.51%

* 치명률=사망자수/확진자수*100, *증가율=(당일확진자-전일확진자)/전일확진자*100

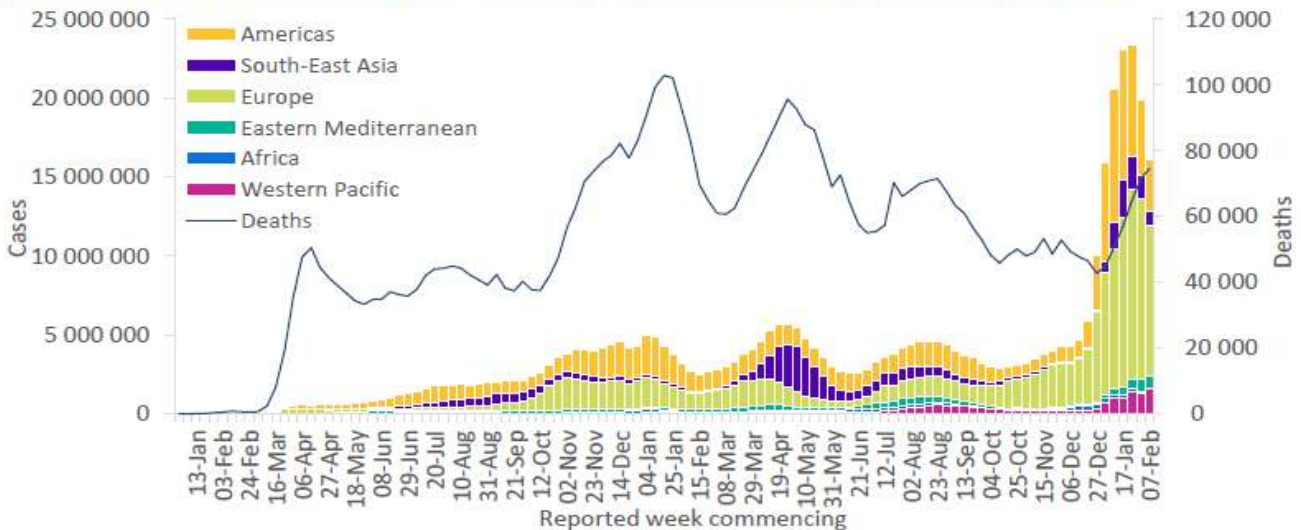
※ '21.6.19부터 WHO 전 세계 주말 발생동향이 월요일(제네바 기준)에 게시되어 중국, 홍콩, 대만, 마카오 자료(2.14. 기준) 외 2.12. 9시 기준 현황임

※ 통계방식 변경(9.23.부터 적용): WHO Dashboard 통계자료 사용. 단, 한국은 보도참고자료, 중국은 중국위생건강위원회 자료 적용



국가별 지난 7일간 확진자 발생현황 (2022. 02. 13. 기준) (출처) [WHO Situation Report](#)

Figure 1. COVID-19 cases reported weekly by WHO Region, and global deaths, as of 13 February 2022**



코로나19 주별 발생 현황 (2022. 02. 13. 기준) (출처) [WHO Situation Report](#)



단 계 적 일 상 회 복 을 위 한

코로나19 예방접종증명서

이렇게 발급 받으세요

1

어디서나 간편하고 쉽게 소지하는 '전자 예방접종증명서 COOV(쿠브) 앱'



스마트폰에 COOV(쿠브) 앱을 설치하고
본인인증을 완료하면
전자 예방접종증명서 발급!



* COOV(쿠브) 앱



구글 플레이스토어(안드로이드) / 애플 앱스토어(iOS) 통해 다운로드 가능

전자 출입기록 시 기존 사용하던 QR체크인에 접종 정보 연동하기

- 카카오톡 앱 실행 ▶ 더보기탭 상단 'QR체크인' ▶ 백신 접종 여부 업데이트 ▶ 개인정보 수집/제공 약관 동의 ▶ 본인인증
- 네이버 앱(업데이트 필요) 실행 ▶ 상단 'QR체크인' ▶ 개인정보 수집/제공 약관 동의 ▶ 백신 접종 여부 업데이트 ▶ 본인인증
- 패스 앱(업데이트 필요) 실행 ▶ 메인 'QR출입증' ▶ 개인정보 수집/제공 약관 동의 ▶ 백신 접종 여부 업데이트 ▶ 본인인증

2

제출 목적이거나 영문 증명서가 필요하다면
'종이 예방접종증명서'

직접 온라인 발급하기(무료)

- ☑ 예방접종도우미 누리집 (<https://nip.kdca.go.kr>) 또는
- ☑ 정부24 누리집 (<https://www.gov.kr>)을 통해 발급 가능



현장에서 발급받기(무료)

- ☑ 읍면동 주민센터 또는
- ☑ 시군구 보건소에서 발급

3

종이-전자 증명서 발급이 어렵다면
신분증에 부착 받을 수 있는
'예방접종스티커'



- ① 읍면동주민센터에 방문
- ② 접종 이력 확인
- ③ 출력된 주민등록증 라벨 스티커를 신분증 뒷면에 부착

* 정부가 인증하는 접종 증명서의 효력을 지님

* 예방접종증명서를 위조 또는 변조하거나 위변조한 예방접종증명서를 사용하였을 경우 형법(제225조 및 제229조)에 따라 각각 10년 이하의 징역에 처할 수 있음. 또한, 본인의 것이 아닌 다른 사람의 예방접종증명서를 인증 목적으로 사용하였을 경우(예방접종증명서의 부정행사)에는 형법(제230조)에 따라 2년 이하의 징역이나 금고, 또는 500만원 이하의 벌금에 처할 수 있음