

# 서울시 코로나19 대응 주요소식

THE DAILY NEWS REVIEW

2022. 02. 10. 목요일



※본 자료는 추후 역학조사 과정에서 변경될 수 있음

발행일 2022. 02. 10.

발행처 서울특별시 시민건강국

# 1. 코로나19 발생 현황

## 신종 코로나바이러스감염증-19 상황판

구분	확진환자 현황				자가격리자 현황		
	확진자*	격리중	격리해제	사망자	계	감시중	감시해제
서울시	349,805 +11,875	109,359 +7,301	238,229 +4,569	2,217 +5	1,257,157 +3,266	21,099 +171	1,236,058 +3,095
전국	1,185,361 +54,122	443,050 +38,372	735,348 +15,721	6,963 +20	-	-	-
전세계	403,224,427	-	-	5,777,230	-	-	-

- 1) 서울시의 경우, '서울시 코로나19 발생동향' '22. 02. 10. 0시 기준
- 2) 질병청 공식발표 349,805명 (02. 10. 0:00 기준) / \*시스템 미반영 된 퇴원자 포함하여 추후 조정 예정
- 3) 전 세계의 경우, '2019-nCoV Global Cases (by Johns Hopkins CSSE)' '22. 02. 10. 14시 기준

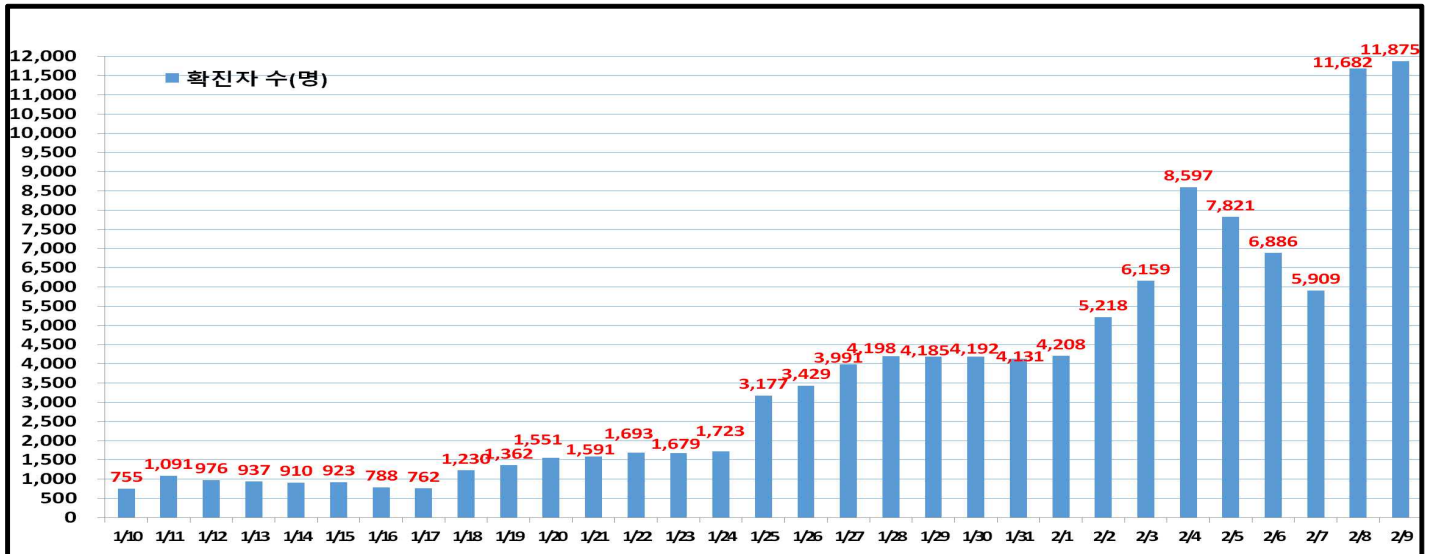
### 서울시 현황

- 서울시 신규 확진환자 11,875명, 누적 확진환자는 총 349,805명
  - 입원(격리)환자 109,359명, 격리해제 238,229명 / 질병관리청 공식발표 확진환자 수는 349,805명(02. 10. 0시 기준)
  - 우리나라 사망자는 총 6,963명으로 치명률은 0.63%이며, 서울시 사망자는 2,217명, 치명률은 0.59%으로 전국대비 낮게 나타남
- 주요 발생원인별 현황 (2021. 02. 10. 0시 기준)

(단위: 명)

합계	해외 유입	구로구 소재 어린이집 관련('22.2.)	영등포구 소재 병원 관련('22.2.)	금천구 소재 요양병원 관련	양천구 소재 요양병원 관련('22.1.)	기타 집단 감염	기타 확진자 접촉	감염 경로 조사중
349,805 (+11,875)	4,804 (+2)	15 (+8)	27 (+4)	78 (+3)	31 (+2)	39,113 (+75)	150,143 (+5,153)	155,594 (+6,628)

### 일일 확진환자 현황

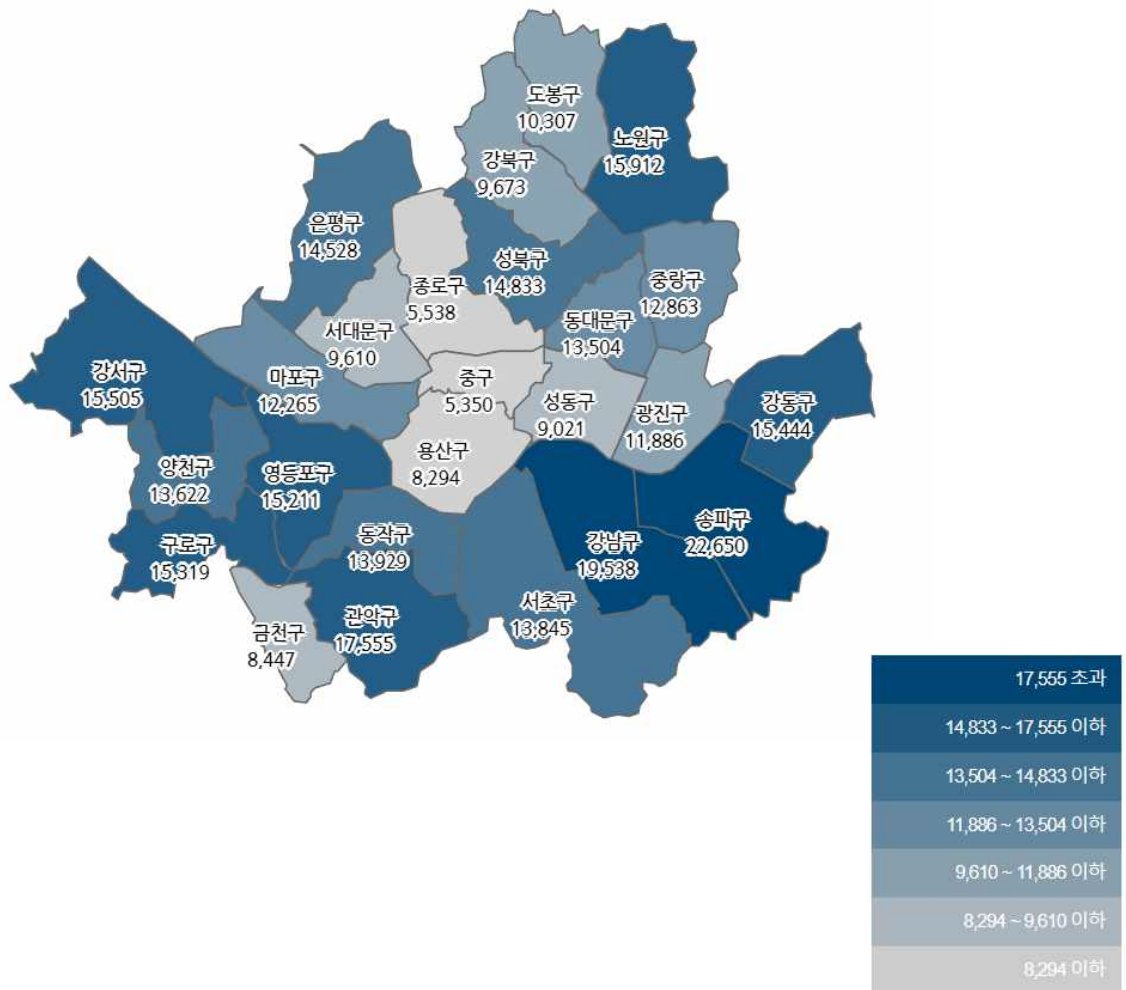


● 서울시 자치구별 확진환자 발생 현황

- 서울시 전체 확진자는 총 349,805명

거주지 기준(명): 송파 21,953, 강남 18,697, 관악 16,889, 노원 15,209, 구로 14,852, 영등포 14,765, 강동 14,765, 강서 14,614, 성북 14,351, 은평 13,970, 동작 13,516, 서초 13,427, 동대문 13,164, 양천 13,140, 중랑 12,576, 마포 11,836, 광진 11,429, 도봉 9,980, 강북 9,438, 서대문 9,175, 성동 8,689, 금천 8,210, 용산 8,077, 종로구 5,446, 중구 5,244, 기타 24,563(타시도 이관 등)

구 분	합 계	종로구	중 구	용산구	성동구	광진구	동대문	중랑구	성북구	강북구	도봉구	노원구	은평구	서대문	마포구	양천구	강서구	구로구	금천구	영등포	동작구	관악구	서초구	강남구	송파구	강동구	기 타
전일누계	337,930	546	524	807	869	11,429	13,164	12,576	14,351	9,438	9,980	15,209	13,970	9,175	11,836	13,140	14,614	14,852	8,210	14,765	13,516	16,889	13,427	18,697	21,953	14,720	24,563
2.9. 증가	11,875	92	106	217	332	457	340	287	482	235	327	703	558	435	429	482	891	467	237	446	413	666	418	841	697	724	593
합계	349,805	558	530	824	902	11,886	13,504	12,863	14,833	9,673	10,307	15,912	14,528	9,610	12,265	13,622	15,505	15,319	8,447	15,211	13,929	17,555	13,845	19,538	22,650	15,444	25,156

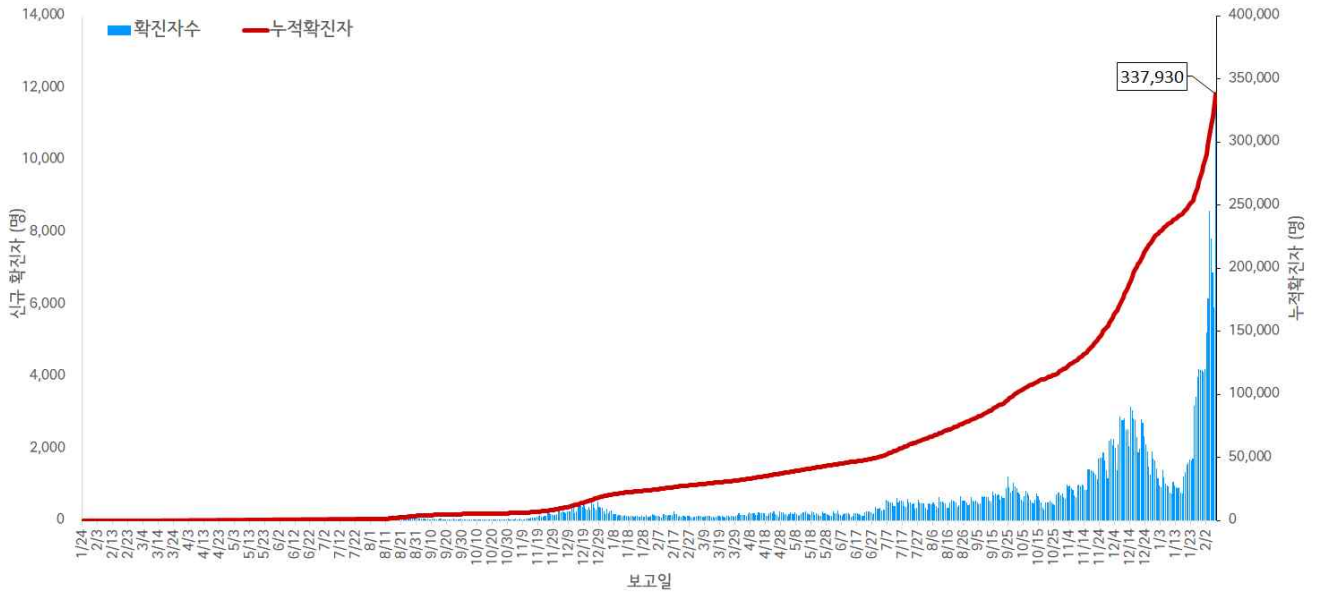


서울시 자치구별 확진자 총 누계 현황

● **서울시 코로나19 발생 현황 (2022. 02. 08. 24시 기준)**

- 확진자 일별 발생 추이 및 누적 현황

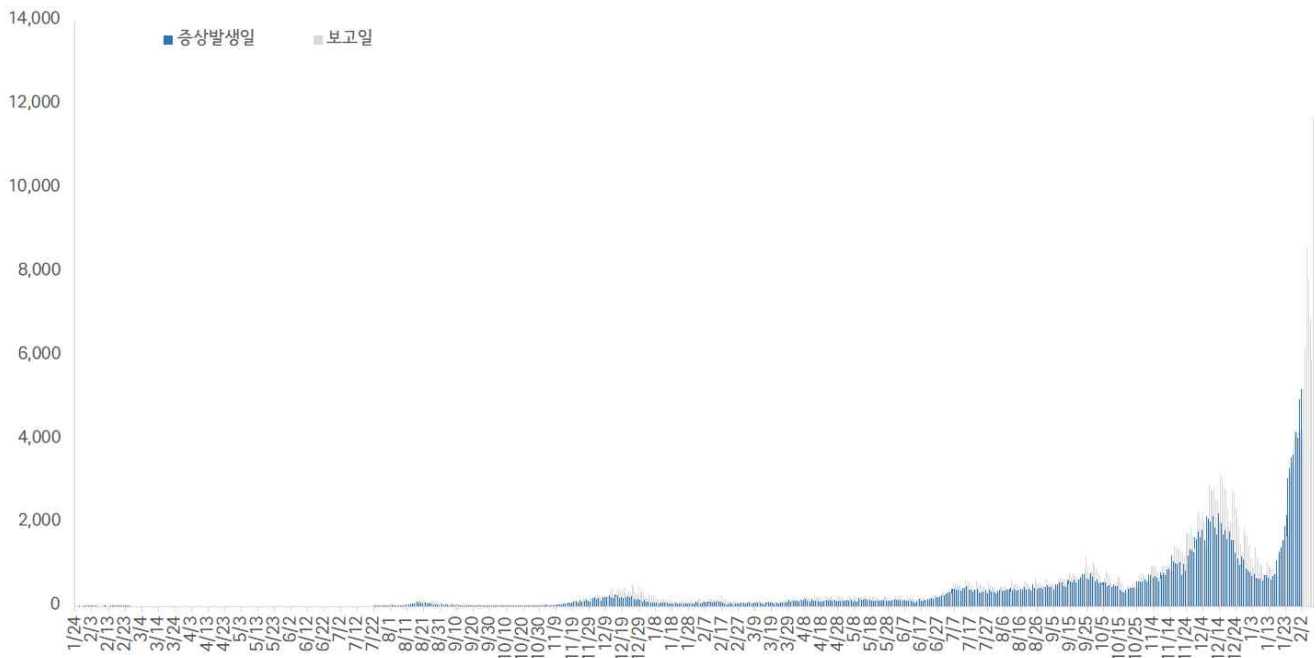
\* 신규 확진자 11,682명, 누적환자 총 337,930명



<서울시 코로나19 신규 확진자 일별 발생추이 및 누적 현황(명, 보고일 기준)>

- 확진자 격리 현황

\* 격리해제 233,660명(69.1%), 사망 2,212명(0.7%), 격리 중 102,058명(30.2%)



서울시 코로나19 누적 격리중 · 격리해제자 현황(명, 보고일 기준)

● 서울시 코로나19 사망자 현황 (2022. 02. 08. 24시 기준)

- 서울시 코로나19 누적 확진자 총 337,930명 중 사망 2,212명(0.7%)임

서울시 코로나19 사망자 일반적 특성표

(단위: 명)

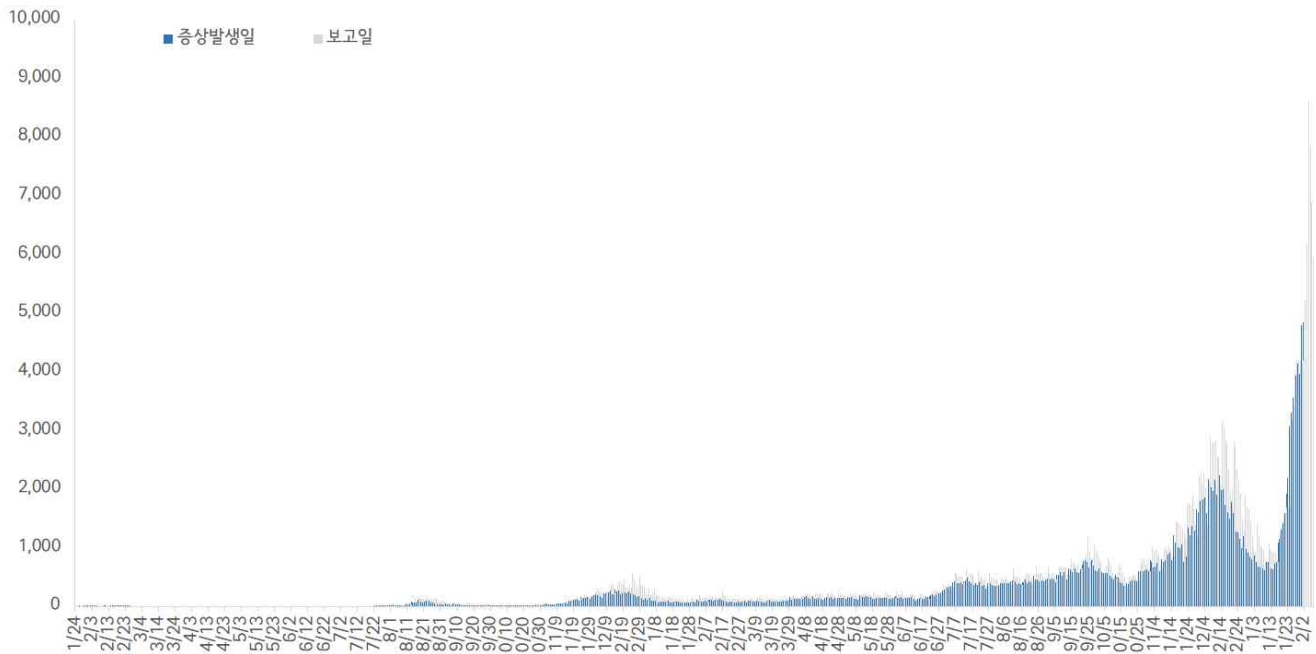
구 분		계	
총 계		2,212	100.0%
성별	남	1,249	56.5%
	여	963	43.5%
연령*	0~9세	1	0.1%
	10~19세	0	0.0%
	20~29세	7	0.3%
	30~39세	11	0.5%
	40~49세	32	1.5%
	50~59세	105	4.7%
	60~69세	390	17.6%
	70~79세	716	32.4%
	≥ 80세	950	42.9%
	< 65세	297	13.4%
	≥ 65세	1,915	86.6%
진단소요일**	증상-확진	평균±표준편차	3.6 ± 3.2
		중위수 (범위)	3.0 (0-31)
	증상-사망	평균±표준편차	20.1 ± 13.7
		중위수 (범위)	17.0 (0-125)
	확진-사망	평균±표준편차	16.4 ± 13.9
		중위수 (범위)	14.0 (0-166)
감염경로	집단발생 관련	699	31.7%
	요양병원 및 시설	429	19.6%
	의료기관	175	7.9%
	다중이용시설	55	2.5%
	종교 관련	14	0.6%
	직장	12	0.5%
	교정시설	3	0.1%
	기타	11	0.5%
	확진자접촉	492	22.2%
	조사 중	1,018	46.0%
	해외유입	3	0.1%

※ 연령\* 설정 시 사망당시 연령으로 산출

※ 진단소요일\*\* 설정 시 사후에 확진된 197명은 제외하고 산출

- 증상발생일 및 보고일 기준 발생 추이(2022. 02. 08. 24시 기준)

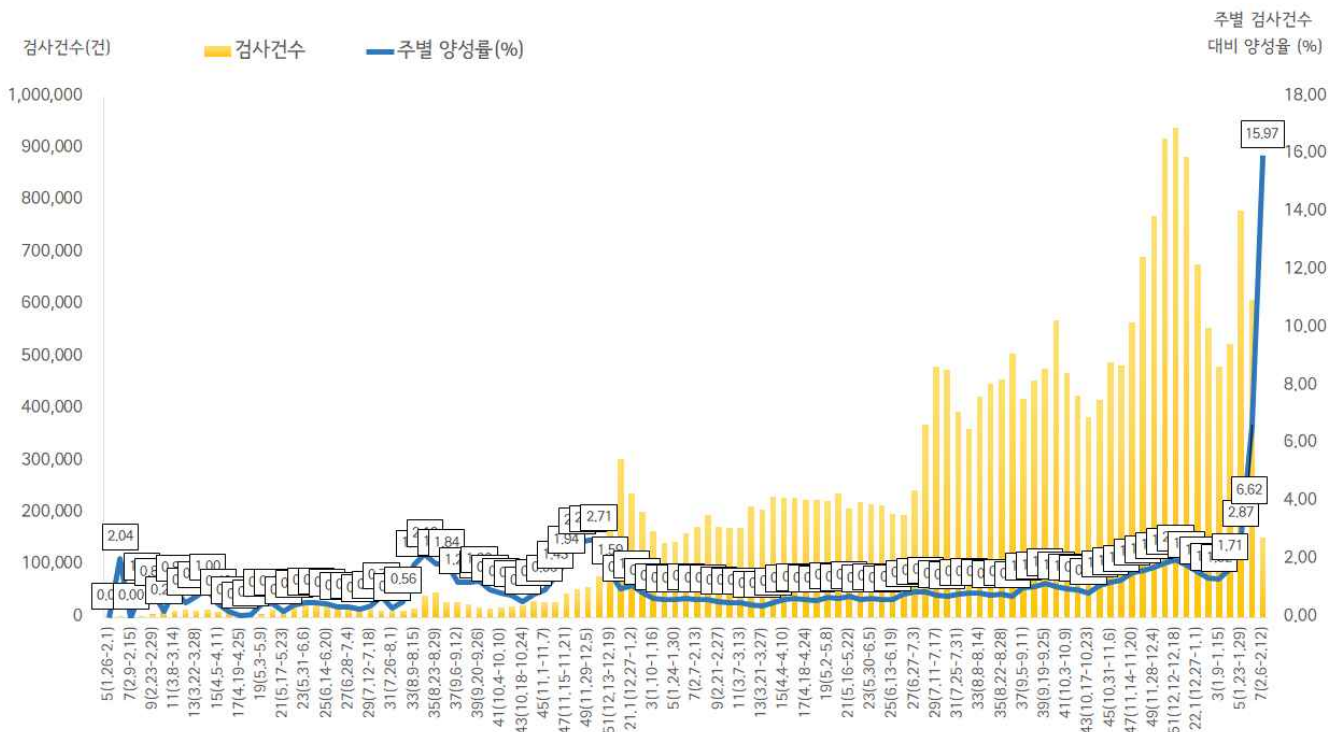
\* 분석대상 증상발생일과 보고일이 모두 확인된 231,448명(무증상 및 증상발생일 모름 등 106,482명 제외)



서울시 코로나19 확진자 일별 분포 현황

- 주별 PCR 검사건수 및 확진환자 양성률(2022. 02. 08. 24시 기준)

\* 금주 153,301건 중 24,477명 확진, 검사 수 대비 양성률 15.97%



서울시 코로나19 확진자 주별 검사현황 및 양성률

● 인구학적 특성별 발생 현황 (2022. 02. 08. 24시 기준)

- (성별) 남성이 50.6%로 여성보다 높음
- (연령별) 확진자의 평균 연령은 39.8세 (중위연령 39.0세, 범위 1-108세)로 20-50대가 61.5%이고, 10만명당 확진자수는 10대 4,652.82명, 20대 4,213.23명, 30대 미만 4,119.43명 순이며, 사망 2,212명(10대 미만 1명, 20대 7명, 30대 11명, 40대 32명, 50대 106명, 60대 391명, 70대 715명, 80세 이상 949명) 치명률 0.7% (80세 이상 12.6%)

(단위: 명, %)

구분	확진자	10만명당 확진자수	장기입원자	퇴원자	퇴원자 평균 입원일 (일)	사망자	치명률	
계	337,930 (100.0)	3,574.51	21,031 (6.2)	233,660 (69.1)	11.1	2,212	0.7	
성 별	남성	170,881 (50.6)	3,719.86	10,976 (6.4)	119,737 (70.1)	11.1	1,247	0.7
	여성	167,049 (49.4)	3,437.13	10,055 (6.0)	113,923 (68.2)	11.0	965	0.6
연 령	0-9	24,840 (7.2)	4,119.43	1,993 (8.0)	15,121 (60.9)	10.5	1	0.0
	10-19	35,636 (10.6)	4,652.82	1,995 (5.6)	21,644 (60.7)	10.2	0	0.0
	20-29	60,366 (17.9)	4,213.23	2,401 (4.0)	38,207 (63.3)	10.4	7	0.0
	30-39	52,082 (15.4)	3,607.59	2,834 (5.4)	35,586 (68.3)	10.6	11	0.0
	40-49	49,165 (14.6)	3,320.36	2,819 (5.7)	33,797 (68.7)	11.0	32	0.1
	50-59	45,798 (13.6)	3,085.81	2,875 (6.3)	34,275 (74.8)	11.3	106	0.2
	60-69	43,331 (12.8)	3,500.19	3,714 (8.6)	34,569 (79.8)	11.4	391	0.9
	70-79	19,173 (5.7)	2,795.24	1,753 (9.1)	15,097 (78.7)	12.8	715	3.7
	80이상	7,539 (2.2)	2,357.46	647 (8.6)	5,364 (71.2)	15.0	949	12.6

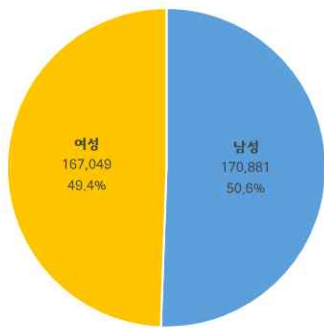
※ 치명률= 사망자수/확진자수 × 100

※ 평균 입원일= (퇴원자 입원일의 합계)/(전체 퇴원자수)

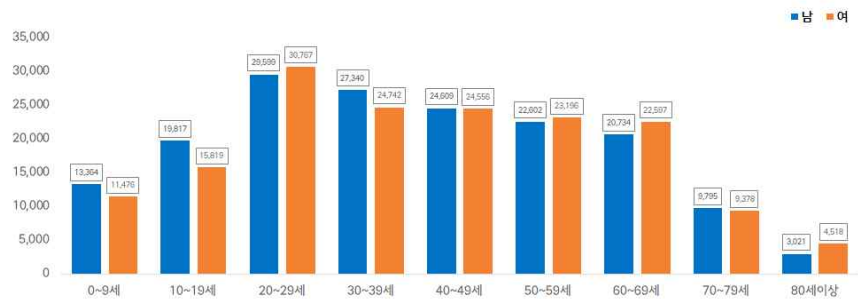
※ 장기입원자 = 입원 35일 이상 확진자

※ 인구 10만명당 발생률은 통계청에서 제공하는 2020년 행정구역별 연앙인구 기준.

- 성별·연령별 분포 현황

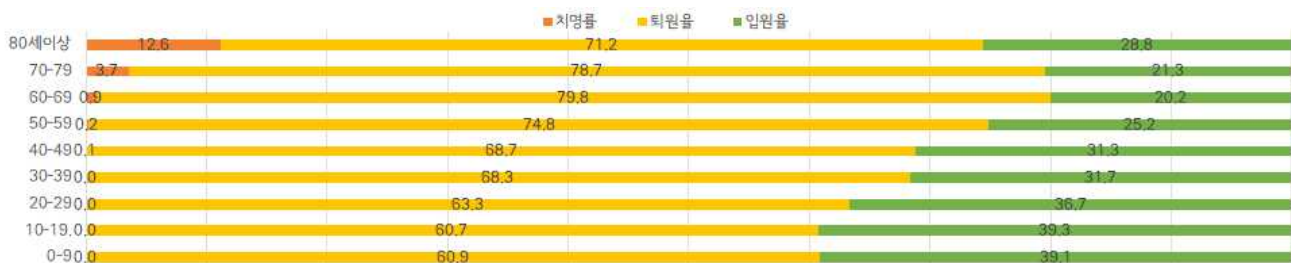


성별



연령별

- 연령별 확진자 치료현황



서울시 코로나19 연령별 확진자 치료 현황

- 최근 4주간 주별 발생현황(보고일 기준)

(단위: 명, %)

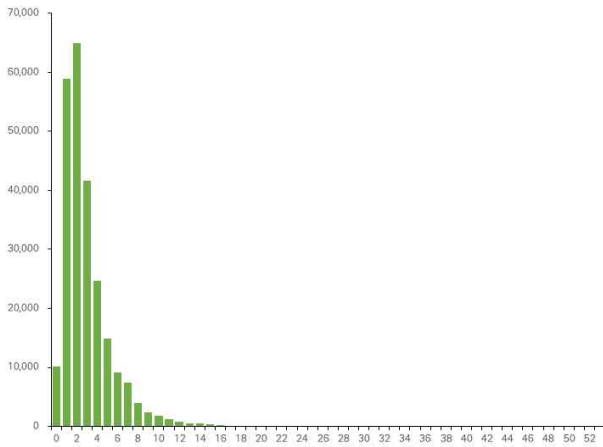
구분		4주(1.16-1.22.)	5주(1.23.-1.29.)	6주(1.30.-2.5.)	7주(2.6.-2.8.)
계		8,977	22,382	40,327	24,477
10만명당 확진자수		95.0	236.7	426.6	258.9
일평균 확진자수		1,282.4	3,197.4	5,761.0	8,159.0
성별	남성	4,486 (50.0)	10,747 (48.0)	19,502 (48.4)	11,708 (47.8)
	여성	4,491 (50.0)	11,635 (52.0)	20,825 (51.6)	12,769 (52.2)
연령	0-9	729 (8.2)	1,821 (8.0)	3,737 (9.3)	2,125 (8.6)
	10-19	1,273 (14.2)	3,865 (17.3)	6,061 (15.0)	3,276 (13.4)
	20-29	2,372 (26.4)	6,377 (28.5)	9,520 (23.6)	5,734 (23.4)
	30-39	1,591 (17.7)	3,676 (16.4)	6,813 (16.9)	3,929 (16.1)
	40-49	1,292 (14.4)	3,126 (14.0)	6,319 (15.7)	3,756 (15.3)
	50-59	919 (10.2)	2,004 (9.0)	4,301 (10.7)	2,829 (11.6)
	60-69	521 (5.8)	1,024 (4.6)	2,354 (5.8)	1,780 (7.3)
	70-79	190 (2.1)	339 (1.5)	896 (2.2)	728 (3.0)
	80이상	90 (1.0)	150 (0.7)	326 (0.8)	320 (1.3)
65세 이상		490 (5.5)	830 (3.7)	2,151 (5.3)	1,768 (7.2)
사망자 총계		96 (1.1)	39 (0.2)	24 (0.1)	9 (0.0)
무증상자		2,155 (24.0)	4,412 (19.7)	10,847 (26.9)	7,202 (29.4)
감염경로 조사중		4,107 (45.8)	11,846 (52.9)	23,357 (57.9)	14,324 (58.5)



● **진단소요일 (2022. 02. 08. 24시 기준)**

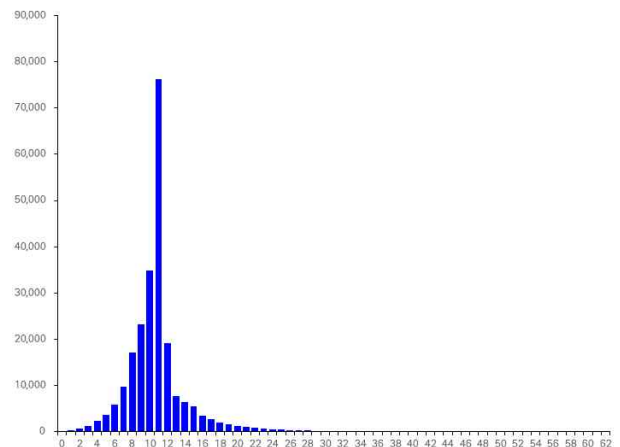
- 증상발생일부터 확진일까지 평균 3.0일(중앙값 2일)소요, 확진일부터 퇴원일까지 평균 11.1일 (중앙값 11일)소요

※증상발생일 확진일이 모두 확인 된 252,958명 산출

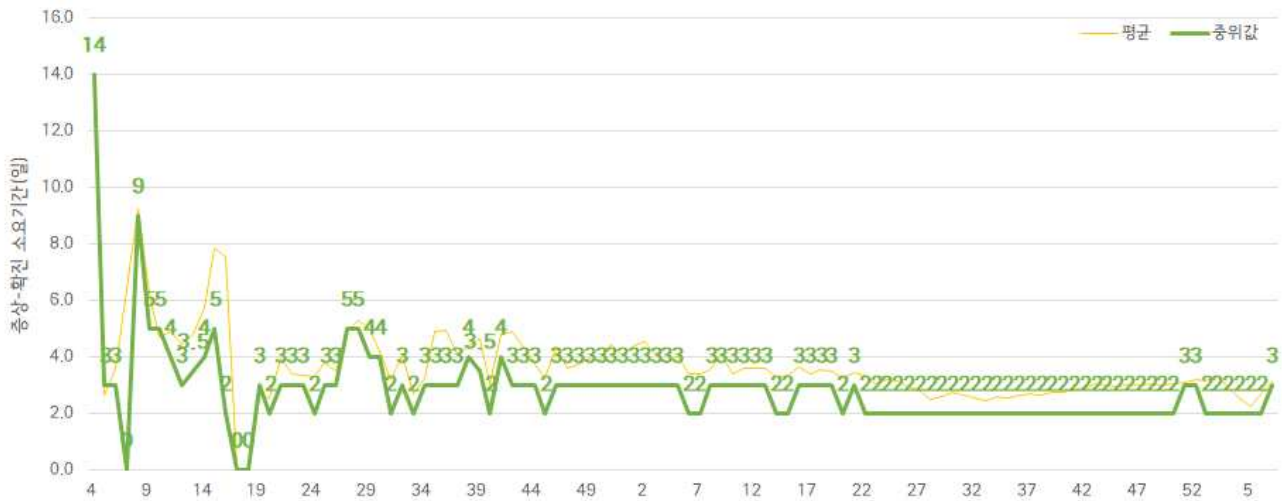


**증상발생일 - 확진일 소요기간**

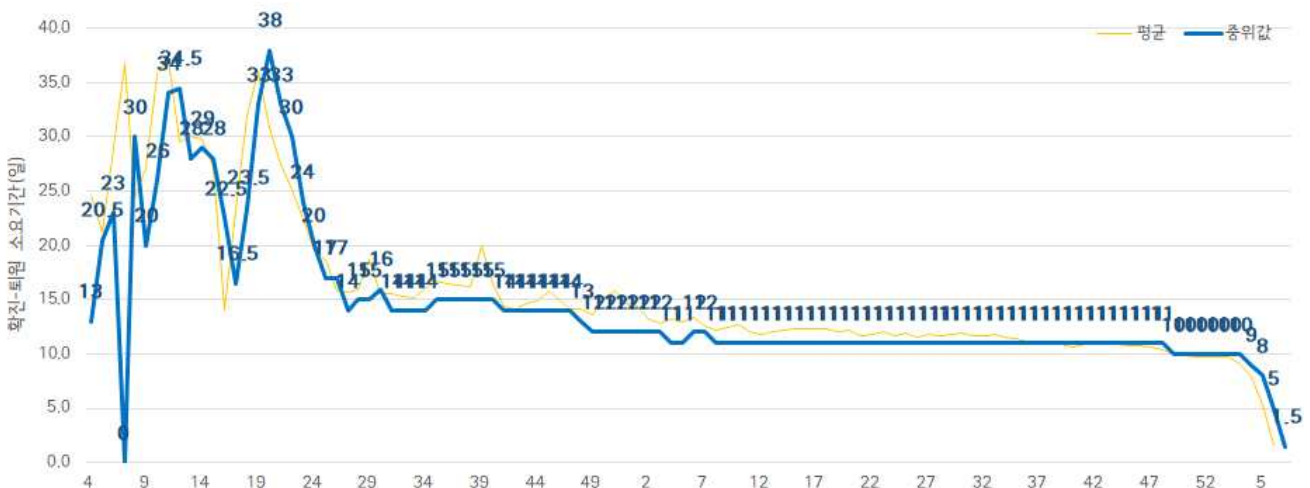
※퇴원자 중 확진일 퇴원일이 모두 확인 된 233,660명 산출



**확진일 - 퇴원일 소요기간**



**주별 증상발생일 - 확진일 소요기간**



**주별 확진일 - 퇴원일 소요기간**

● 자치구별 발생 현황(발생구 기준) (2022. 02. 08. 24시 기준)

- 송파구 발생이 6.5%(21,953명)로 가장 높았으며, 강남구 5.5%(18,697명), 관악구 5.0%(16,889명) 순이었음
- 인구 10만명당 확진자수는 중구가 4,354.38명으로 가장 많았고, 영등포구 3,964.36명, 동대문구 3,928.78명 순이었음

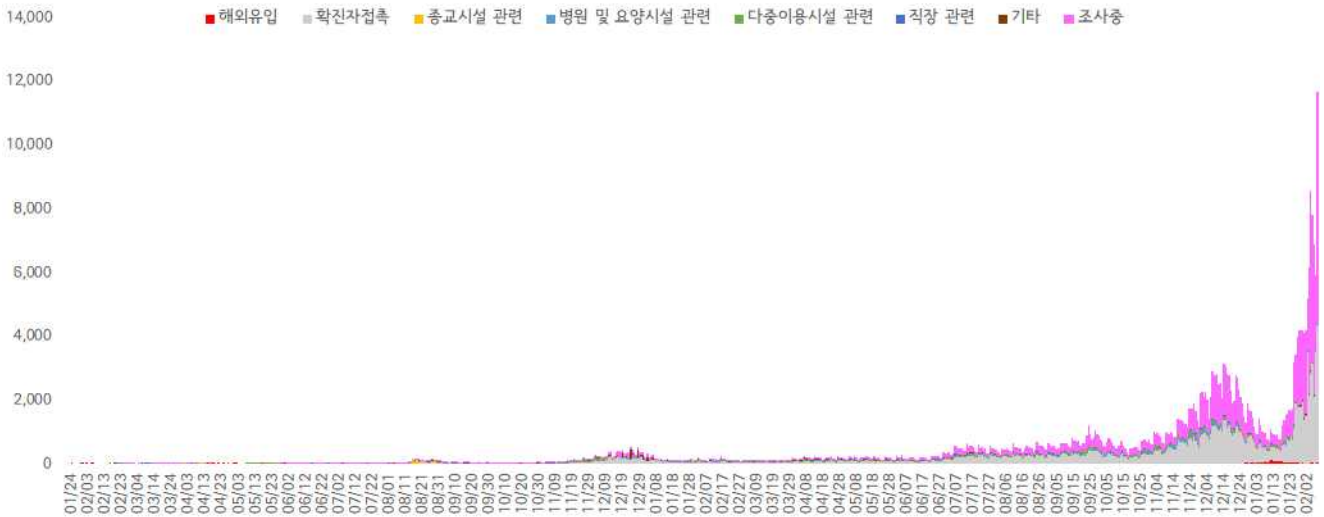
구분	누적			신규		
	확진자수(명)	분율(%)	10만명당 확진자수*	확진자수(명)	분율(%)	10만명당 확진자수*
종로구	5,446	(1.6)	3,814.61	143	(1.2)	100.16
중구	5,244	(1.6)	4,354.38	212	(1.8)	176.04
용산구	8,077	(2.4)	3,698.51	246	(2.1)	112.64
성동구	8,689	(2.6)	3,044.15	236	(2.0)	82.68
광진구	11,430	(3.4)	3,371.78	382	(3.3)	112.69
동대문구	13,164	(3.9)	3,928.78	360	(3.1)	107.44
중랑구	12,576	(3.7)	3,252.84	536	(4.6)	138.64
성북구	14,351	(4.2)	3,354.53	605	(5.2)	141.42
강북구	9,438	(2.8)	3,153.90	238	(2.0)	79.53
도봉구	9,980	(3.0)	3,140.39	349	(3.0)	109.82
노원구	15,209	(4.5)	2,968.92	958	(8.2)	187.01
은평구	13,970	(4.1)	2,973.12	700	(6.0)	148.98
서대문구	9,175	(2.7)	3,026.61	261	(2.2)	86.10
마포구	11,836	(3.5)	3,249.69	401	(3.4)	110.10
양천구	13,139	(3.9)	2,943.34	477	(4.1)	106.86
강서구	14,615	(4.3)	2,556.80	322	(2.8)	56.33
구로구	14,852	(4.4)	3,742.54	443	(3.8)	111.63
금천구	8,210	(2.4)	3,596.15	263	(2.3)	115.20
영등포구	14,765	(4.4)	3,964.36	393	(3.4)	105.52
동작구	13,516	(4.0)	3,523.85	455	(3.9)	118.63
관악구 <sup>3)</sup>	16,889	(5.0)	3,488.04	289	(2.5)	59.69
서초구	13,427	(4.0)	3,263.46	428	(3.7)	104.03
강남구 <sup>2)</sup>	18,697	(5.5)	3,557.47	824	(7.1)	156.78
송파구 <sup>1)</sup>	21,953	(6.5)	3,349.58	1048	(9.0)	159.90
강동구	14,720	(4.4)	3,227.58	474	(4.1)	103.93

- 1) 송파구: 다중이용시설 관련 1,904명, 병원 및 요양시설 417명, 직장 관련 306명, 해외유입 267명 등
- 2) 강남구: 다중이용시설 관련 1,116명, 해외유입 513명, 직장 관련 355명, 병원 및 요양시설 241명 등
- 3) 관악구: 다중이용시설 관련 855명, 직장 관련 395명, 병원 및 요양시설 355명, 해외유입 141명 등

※ 인구 10만명당 확진자수는 통계청에서 제공하는 2020년 행정구역별 연앙인구를 기준으로 함(기타 24,562명 제외)

● **주요 감염경로별 발생 현황** (2022. 02. 08. 24시 기준)

- 주요 감염경로별 발생률은 확진자 접촉이 42.9%(145,010명)로 가장 높았으며, 다중이용시설 관련 5.2%(17,659명), 병원 및 요양시설 관련 2.6%(8,809명), 직장 관련 1.9%(6,331명), 해외유입 1.4%(4,800명), 종교시설 관련 0.9%(2,974명) 순이었음



<서울시 코로나19 감염경로 조사중 확진자 주별 분포 현황(명, 보고일 기준)>

● **감염경로 조사중 환자 현황** (2022. 02. 08. 24시 기준)

- 확진자 총 337,930명 중 감염경로 '조사중' 148,997명(44.1%) 보고됨

**성별/연령별 확진자,경로 조사자 분포 현황**

(단위: 명)

구분	합계	성별		연령(세)								
		남	여	0-9	10-19	20-29	30-39	40-49	50-59	60-69	70-79	80이상
확진자 (%)	337,930	170,881	167,049	24,840	35,636	60,366	52,082	49,165	45,798	43,331	19,173	7,539
	(100.0)	(50.6)	(49.4)	(7.2)	(10.6)	(17.9)	(15.4)	(14.6)	(13.6)	(12.8)	(5.7)	(2.3)
경로 조사중 (%)	148,997	77,439	71,558	7,358	14,464	30,950	25,129	21,458	19,147	19,330	(2.2)	2,374
	(44.1)	(45.3)	(42.8)	(29.6)	(40.6)	(51.3)	(48.2)	(43.6)	(41.8)	(44.6)	8,667	(32.5)

※ 송파구10,379건 강남구8,807건 관악구8,274건 노원구6,876건 영등포구6,831건 성북구6,635건 구로구6,426건 강서구5,918건 강동구5,902건 은평구5,841건 동대문구5,465건 서초구5,358건 동작구5,348건 양천구5,207건 중랑구4,911건 마포구4,760건 강북구4,608건 광진구4,257건 성동구4,201건 도봉구3,897건 금천구3,723건 서대문구3,642건 용산구3,227건 종로구2,766건 중구2,099건 등 (기타 13,639건 제외)

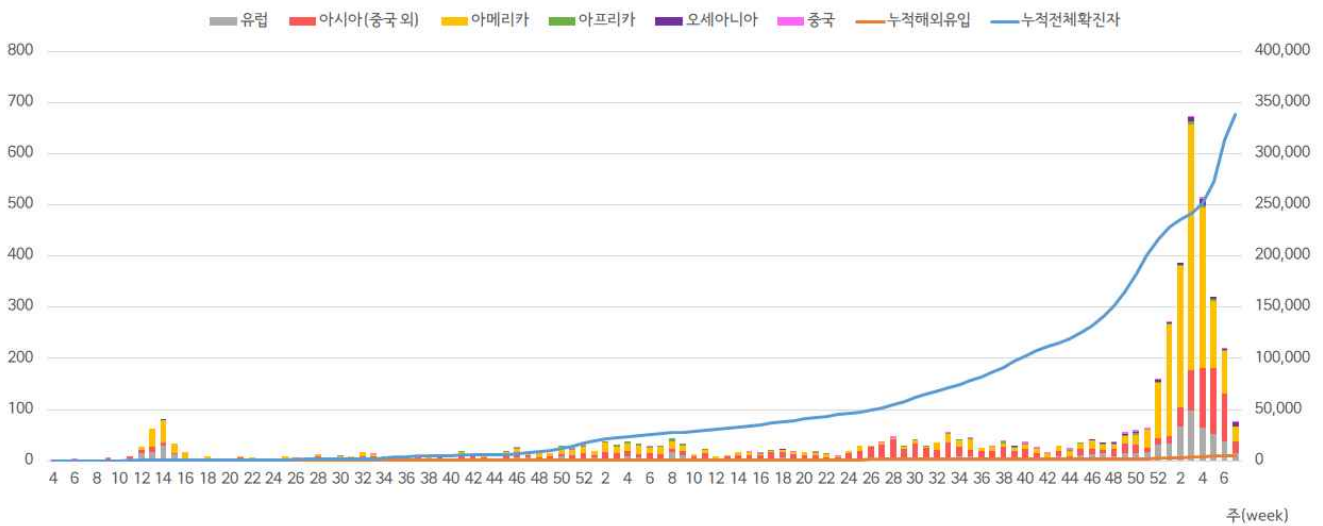
● 해외 유입 현황 (2022. 02. 08. 24시 기준)

- 해외유입 사례로 추정되는 누적 확진자수 4,800명(1.4%)
- 주요 국외유입 분포는 아메리카 49.1%, 아시아(중국 외) 28.1%, 유럽 17.9%순임

코로나19 해외유입 확진자 분포 현황

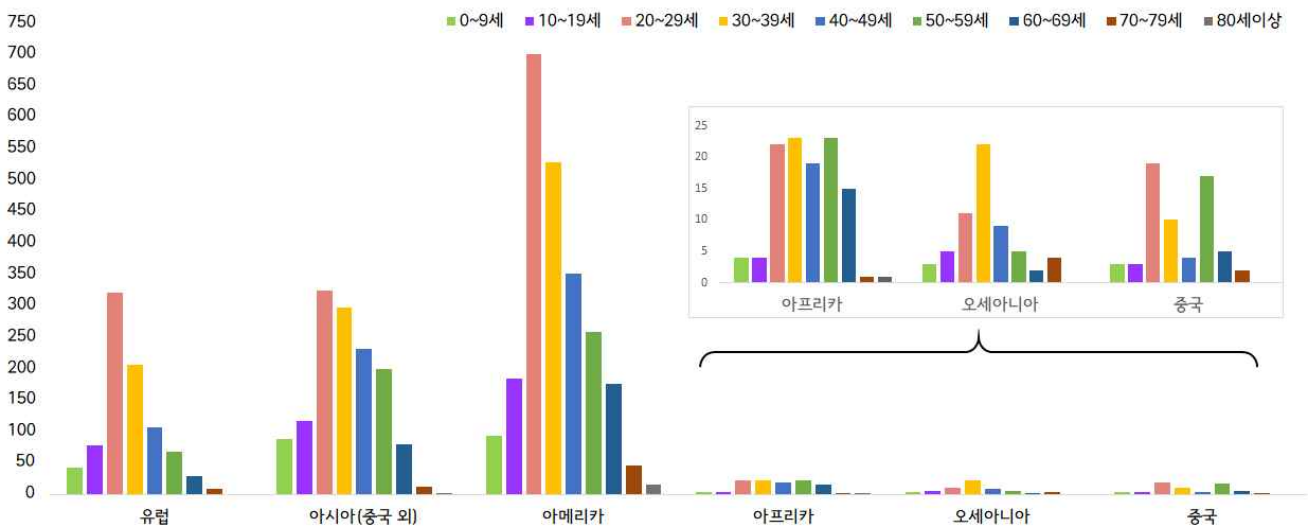
(단위: 명)

구분	유럽	아시아 (중국 외)	아메리카	아프리카	오세아니아	중국	합계
누계	859	1,350	2,355	112	61	63	4,800
증가현황	+10	+12	+21	-	+9	-	+52
백분율(%)	(17.9)	(28.1)	(49.1)	(2.3)	(1.3)	(1.3)	(100.0)



서울시 코로나19 신규·누적 해외유입 확진자 현황(명, 보고일 기준)

- 연령별 해외유입 현황 분포



서울시 코로나19 연령별 해외유입 확진자 현황(명, 보고일 기준)

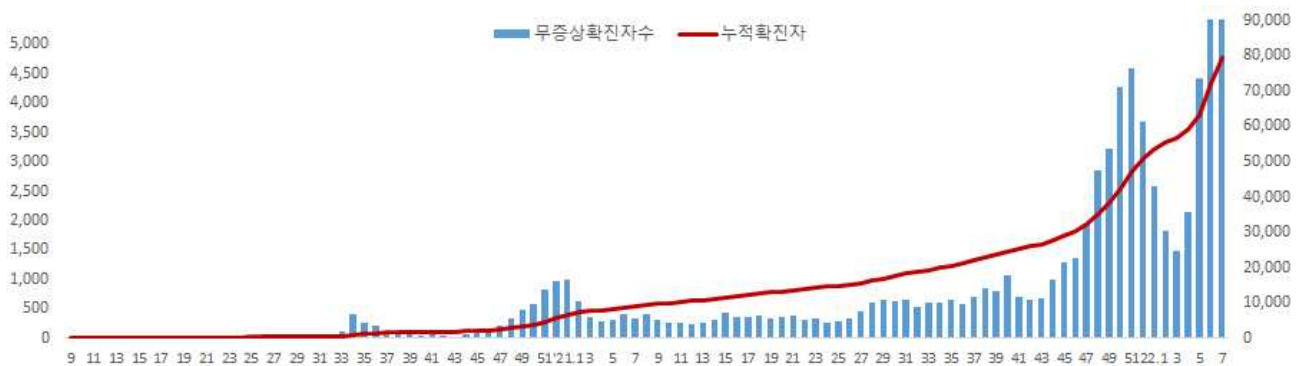
● 무증상자 발생현황 (2022. 02. 08. 24시 기준)

- 전체 확진자 중 무증상자는 79,416명이며, 남성이 54.5%로 여성보다 높음
- 무증상 확진자의 평균 연령은 41.9세(중위연령 42.0세, 범위 1-106세)로 20-50대가 55.9%이며, 사망 617명(20대 1명, 30대 3명, 40대 15명, 50대 26명, 60대 78명, 70대 184명, 80세 이상 310명)임 - 치명률 0.8% (80세 이상 10.8%)

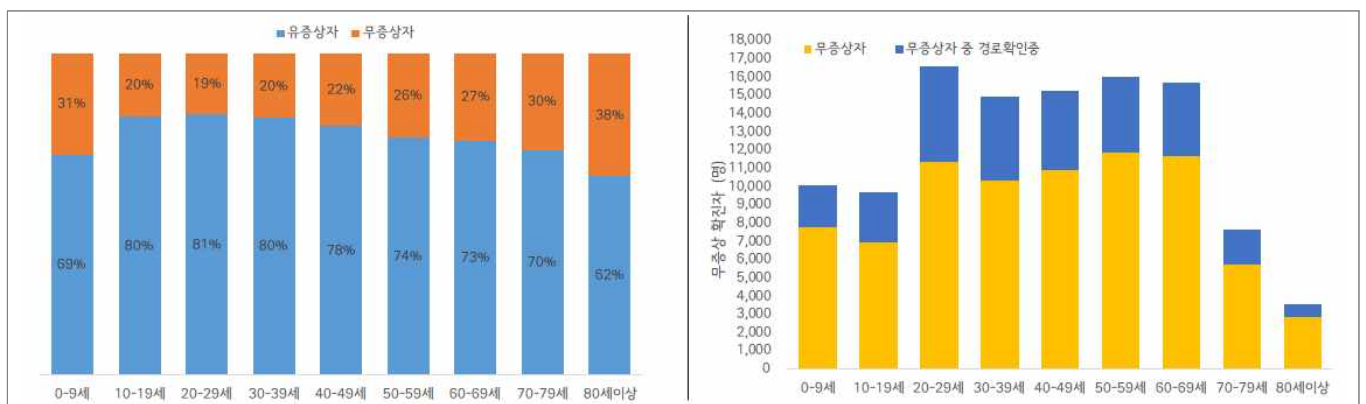
(단위: 명, %)

구분		무증상자	감염경로 조사중	퇴원자	사망자	치명률
계		79,416 (100.0)	30,109 (37.9)	52,598 (66.2)	617	0.8
성별	남성	43,313 (54.5)	16,275 (37.6)	29,081 (67.1)	0.8	0.8
	여성	36,103 (45.5)	13,834 (38.3)	23,517 (65.1)	0.7	0.8
연령	0-9	7,766 (9.8)	2,342 (30.2)	4,833 (62.2)	0.0	0.0
	10-19	6,982 (8.8)	2,696 (38.6)	3,947 (56.5)	0.0	0.0
	20-29	11,335 (14.3)	5,267 (46.5)	6,291 (55.5)	0.0	0.0
	30-39	10,325 (13.0)	4,605 (44.6)	6,313 (61.1)	0.0	0.0
	40-49	10,900 (13.7)	4,389 (40.3)	7,053 (64.7)	0.1	0.1
	50-59	11,849 (14.9)	4,185 (35.3)	8,701 (73.4)	0.2	0.2
	60-69	11,651 (14.7)	4,070 (34.9)	8,960 (76.9)	0.7	0.7
	70-79	5,741 (7.2)	1,881 (32.8)	4,448 (77.5)	3.2	3.3
80이상	2,867 (3.6)	674 (23.5)	2,052 (71.6)	10.8	11.1	

※ 치명률= 사망자수/무증상 확진자수×100; 확진 당시 기초역학조사서 상 무증상자



<서울시 코로나19 주별 무증상 확진자 누적 현황(명, 보고일 기준)>



<서울시 코로나19 연령별 무증상 확진자 현황>

● **접촉자 관리 현황** (2022. 02. 08. 24시 기준)

- 서울시 관리 누적 접촉자는 1,065,217명으로, 그 중 검사결과 양성으로 확진된 사례는 12.2%(129,763명)임

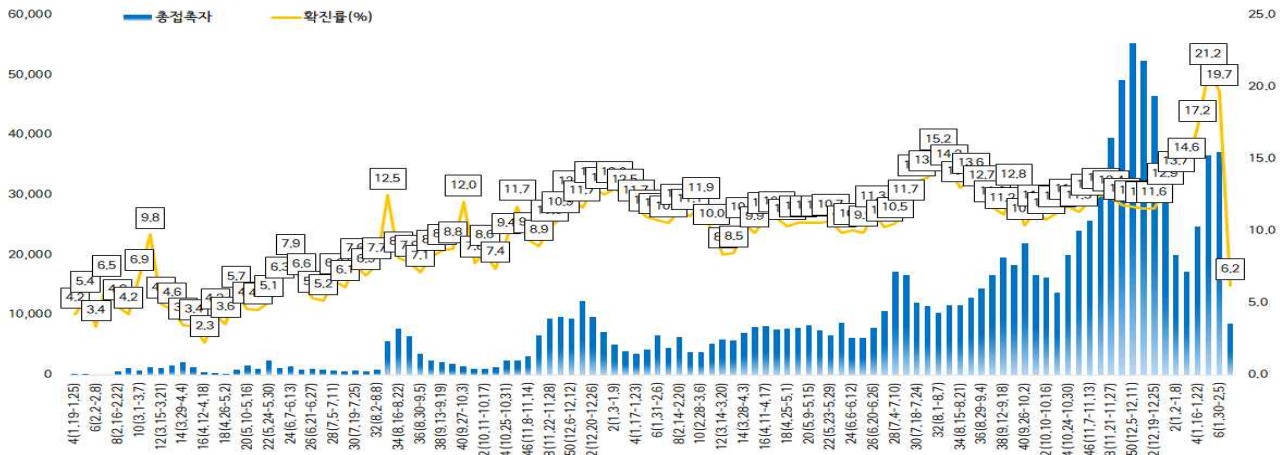
**서울시 성별, 연령별 코로나19 접촉자 분포 현황**

(단위: 명)

구분	합계	성별		연령(세)								
		남	여	0-9	10-19	20-29	30-39	40-49	50-59	60-69	70-79	80이상
누계	1,065,217	535,698	529,519	134,636	185,586	160,508	148,832	144,871	140,712	94,375	37,308	18,389
(%)	(100.0)	(50.3)	(12.6)	(17.4)	(15.1)	(14.0)	(13.6)	(13.2)	(8.9)	(3.5)	(1.7)	(1.7)
확진자	129,763	(49.7)	16,014	19,240	17,803	16,759	18,909	16,520	14,515	6,627	3,376	3,340
(%)	(12.2)	62,264	(11.9)	(10.4)	(11.1)	(11.3)	(13.1)	(11.7)	(15.4)	(17.8)	(18.4)	(18.4)

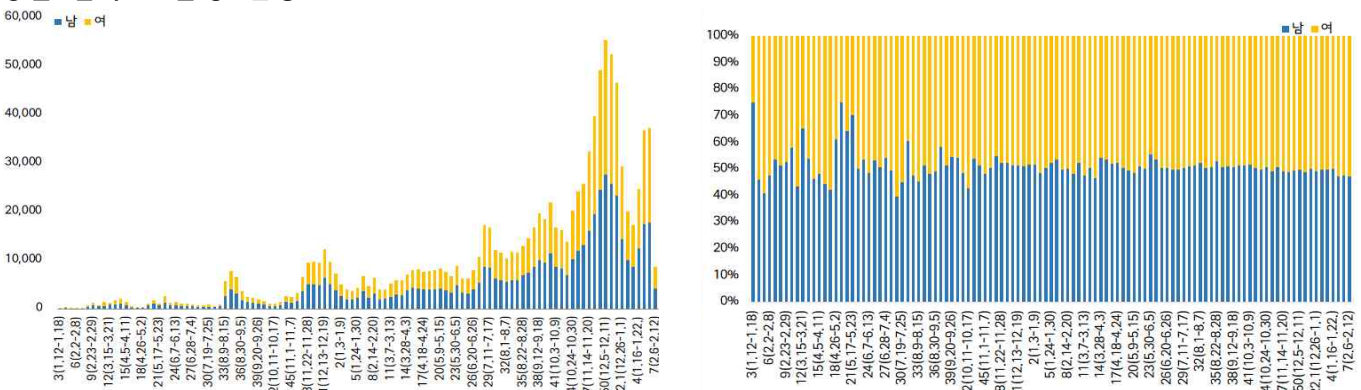
※ 접촉자 중 확진자수(명,%)는 질병보건통합관리시스템(is.cdc.go.kr)에 등록된 접촉자 데이터를 기준으로 함.

- **주별 접촉자 발생 현황**



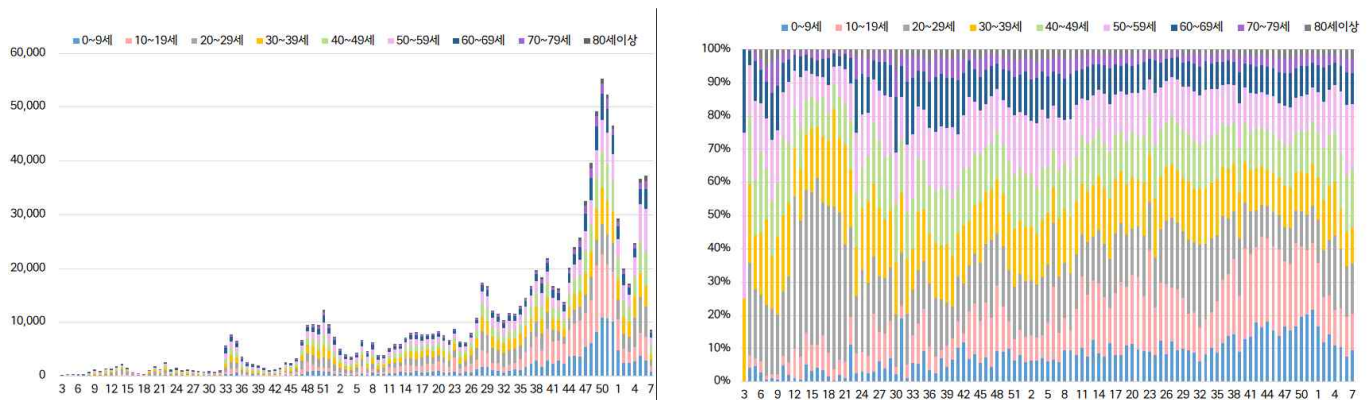
서울시 코로나19 주별 접촉자 현황 및 확진율(명, %, 최종접촉일 기준)

- **성별 접촉자 발생 현황**



서울시 코로나19 성별 분포(명, %, 최종접촉일 기준)

- **연령별 접촉자 발생 현황**



서울시 코로나19 연령별 분포(명, %, 최종접촉일 기준)

● 서울시 전체 선별진료소 지정 현황 (2022. 02. 09. 19시 서울시 일일상황보고 기준)

(단위 : 개소)

합계	자치구			의료기관					차량 이동식	이동 검체 채취반
	소계	보건소 내	보건소 외(상담소)	소계	국가지정	지역거점	국공립 병원	민간병원		
<b>83</b>	<b>37</b>	35	2	<b>46</b>	5	6	8	27	<b>0</b>	<b>0</b>

● 총괄 선별진료소 검체 운영 현황

(단위 : 건)

구 분	총 누계	주간 계	23.(목)	24.(금)	25.(토)	26.(일)	27.(월)	28.(화)	29.(수)
계	12,496,896	204,104	35,565	33,209	20,556	13,064	37,196	32,962	31,552
평 균	181,114.4	2,958.0	515.4	481.3	297.9	189.3	539.1	477.7	457.3

● 보건소 선별진료소(25개 자치구) 검체 검사 현황

(단위 : 건)

구 분	총 누계	주간 계	23.(목)	24.(금)	25.(토)	26.(일)	27.(월)	28.(화)	29.(수)
계	10,170,832	142,649	24,455	23,020	14,602	8,168	26,019	23,482	22,903
평 균	406,833.3	5,706.0	978.2	920.8	584.1	326.7	1040.8	939.3	916.1
최고	강남구	송파구	송파구	송파구	송파구	은평구	강서구	관악구	송파구
	896,082	10,820	2,526	2,091	1,156	1,017	1,620	1,723	1,623
최저	양천구	종로구	종로구	종로구	종로구	종로구	구로구	종로구	종로구
	155,604	2,397	364	400	274	0	565	358	408

● 의료기관 선별진료소(44개소) 검체 검사 현황

(단위 : 건)

구 분	총 누계	주간 계	23.(목)	24.(금)	25.(토)	26.(일)	27.(월)	28.(화)	29.(수)
계	2,326,064	61,455	11,110	10,189	5,954	4,896	11,177	9,480	8,649
평 균	52,865.1	1,396.7	252.5	231.6	135.3	111.3	254.0	215.5	196.6
최고	아산병원	아산병원	아산병원	아산병원	아산병원	아산병원	아산병원	아산병원	아산병원
	576,897	15,760	3,282	2,271	1,886	2,028	2,478	1,966	1,849
최저	명성모 병원	서울특별시 동부병원	서울시동부 병원	서울시동부 병원	어린이병원 외 2개소	어린이병원 외 3개소	서울시서북 병원	서울특별시 동부병원	서울특별시 은평병원
	1,758	29	0	3	0	0	1	4	2

## ● 국내 코로나19 확진자 현황

국내 코로나19 확진자 성별·연령별 발생현황 (02.10. 0시 기준, 누적 1,185,361명)

구분		금일 신규	(%)	확진자 누계	(%)	인구10만명당 발생률
계		54,122	(100)	1,185,361	(100)	2,295
성별	남성	26,309	(48.61)	601,379	(50.73)	2,336
	여성	27,813	(51.39)	583,982	(49.27)	2,255
연령	80세 이상	998	(1.84)	29,928	(2.52)	1,420
	70-79	1,548	(2.86)	52,344	(4.42)	1,409
	60-69	3,462	(6.40)	125,160	(10.56)	1,747
	50-59	6,015	(11.11)	151,515	(12.78)	1,755
	40-49	8,089	(14.95)	179,529	(15.15)	2,198
	30-39	7,903	(14.60)	174,728	(14.74)	2,599
	20-29	11,855	(21.90)	209,047	(17.64)	3,141
	10-19	8,548	(15.79)	152,358	(12.85)	3,235
	0-9	5,704	(10.54)	110,752	(9.34)	2,945

\* 성별·연령별 '20.1월 이후 누적 확진자수/성별·연령별 인구('20.12월 행정안전부 주민등록인구현황 기준)

※ 역학조사 결과 변동 가능, 코로나바이러스감염증-19 누리집(ncov.mohw.go.kr)에서 일자별 전체 확진자 현황 다운로드 가능

국내 코로나19 확진자 지역별 발생현황 (02.10. 0시 기준, 54,122명)

지역	금일 신규		확진자 누계	(%)	인구10만명당 발생률
	국내 발생	해외 유입			
서울	11,873	2	349,805	(29.51)	3,678
부산	2,630	1	53,305	(4.50)	1,591
대구	2,328	1	50,259	(4.24)	2,107
인천	3,990	6	75,776	(6.39)	2,570
광주	1,422	5	25,459	(2.15)	1,766
대전	1,447	3	25,704	(2.17)	1,770
울산	732	0	14,023	(1.18)	1,250
세종	272	1	5,255	(0.44)	1,413
경기	17,738	13	360,224	(30.39)	2,655
강원	962	2	22,564	(1.90)	1,467
충북	1,081	1	23,224	(1.96)	1,454
충남	1,711	5	37,622	(3.17)	1,775
전북	1,754	17	26,316	(2.22)	1,473
전남	1,492	3	19,938	(1.68)	1,088
경북	1,813	5	35,494	(2.99)	1,351
경남	2,341	0	43,138	(3.64)	1,302
제주	448	0	8,154	(0.69)	1,205
검역	-	23	9,101	(0.77)	-
총합계	54,034	88	1,185,361	(100.00)	2,295

\* 지역별 '20.1월 이후 누적 확진자수 / 지역별 인구('21.12월 행정안전부 주민등록인구현황 기준)

※※ 신고 기관 주소 환자 수에 대한 발생률로 실제 해당지역 발생률과 차이가 있음

### ✓ 성별 분포 현황

\* 확진자 성별은 남성이 601,379명(50.73%)으로 여성 583,982명(49.27%)보다 높은 비율을 차지함

### ✓ 연령별 분포 현황

\* 확진자의 연령대는 20대에서 209,047명(17.64%)으로 가장 많은 비율을 차지하였으며, 40대 179,529명(15.15%), 30대 174,728명(14.74%), 50대 151,515명(12.78%), 순으로 나타남

### ✓ 지역별 분포 현황

\* 전국 확진자 1,185,361명 중 서울 지역 확진자는 349,805명으로 29.51%를 차지함



● 지역사회 발생 확진자 현황 (2022. 02. 10. 0시 기준)

- 수도권

구분	2.4.	2.5.	2.6.	2.7.	2.8.	2.9	2.10.	주간 일 평균	주간 누계	주간 발생률
수도권	15,119	21,476	21,929	19,015	20,999	29,183	33,601	23,046.0	161,322	88.6
서울	6,138	8,563	7,778	6,870	5,900	11,630	11,873	8,393.1	58,752	88.3
인천	1,779	2,494	2,227	2,365	2,976	3,912	3,990	2,820.4	19,743	95.7
경기	7,202	10,419	11,924	9,780	12,123	13,641	17,738	11,832.4	82,827	87.2

(주간 : 02.04일 ~ 02.10일, 단위 : 명)

- ▶ (서울 은평구 노인복지시설3 관련) 2월 7일 첫 확진자 발생, 13명 추가, 총 14명 확진  
(구분) 이용자 10명(지표포함), 종사자 4명
- ▶ (경기 용인시 요양병원5 관련) 2월 4일 첫 확진자 발생, 12명 추가, 총 13명 확진  
(구분) 종사자 7명(지표포함), 환자 6명
- ▶ (세종시 노인요양시설 관련) 접촉자 추적관리 중 10명 추가, 총 20명 확진  
(구분) 종사자 5명(지표포함), 입소자 15명
- ▶ (충남 공주시 병원 관련) 2월 2일 첫 확진자 발생, 21명 추가, 총 22명 확진  
(구분) 종사자 2명(지표포함), 환자 20명
- ▶ (충남 논산시 보육시설 관련) 2월 7일 첫 확진자 발생, 49명 추가, 총 50명 확진  
(구분) 입소자 33명(지표포함), 종사자 9명, 기타 8명
- ▶ (충남 금산군 주간보호센터 관련) 2월 3일 첫 확진자 발생, 11명 추가, 총 12명 확진  
(구분) 이용자 11명(지표포함), 종사자 1명
- ▶ (전남 장성군 주간보호센터 관련) 2월 4일 첫 확진자 발생, 29명 추가, 총 30명 확진  
(구분) 이용자 17명(지표포함), 종사자 5명, 가족 7명, 기타 1명
- ▶ (전남 함평군 요양원2 관련) 접촉자 추적관리 중 6명 추가, 총 54명 확진  
(구분) 종사자 14명(지표포함), 입소자 33명, 가족 2명, 지인 3명, 기타 2명
- ▶ (전남 장성군 주간보호센터 관련) 2월 4일 첫 확진자 발생, 29명 추가, 총 30명 확진  
(구분) 이용자 17명(지표포함), 종사자 5명, 가족 7명, 기타 1명
- ▶ (전남 함평군 요양원2 관련) 접촉자 추적관리 중 6명 추가, 총 54명 확진  
(구분) 종사자 14명(지표포함), 입소자 33명, 가족 2명, 지인 3명, 기타 2명
- ▶ (부산 사상구 의료기관2 관련) 접촉자 추적관리 중 23명 추가, 총 49명 확진  
(구분) 환자 25명(지표포함), 가족 11명, 종사자 13명
- ▶ (부산 부산진구 요양병원 관련) 접촉자 추적관리 중 64명 추가, 총 110명 확진  
(구분) 환자 98명(지표포함), 종사자 12명

- ▶ **(부산 사하구 요양병원2 관련)** 접촉자 추적관리 중 9명 추가, 총 49명 확진  
(구분) 종사자 11명(지표포함), 환자 38명
- ▶ **(부산 해운대구 요양병원2 관련)** 접촉자 추적관리 중 8명 추가, 총 86명 확진  
(구분) 종사자 18명(지표포함), 환자 68명
- ▶ **(강원 홍천군 요양원 관련)** 접촉자 추적관리 중 24명 추가, 총 95명 확진  
(구분) 종사자 27명(지표포함), 입소자 55명, 가족 4명, 기타 9명

## 해외 현황

### ● 국외 발생 현황

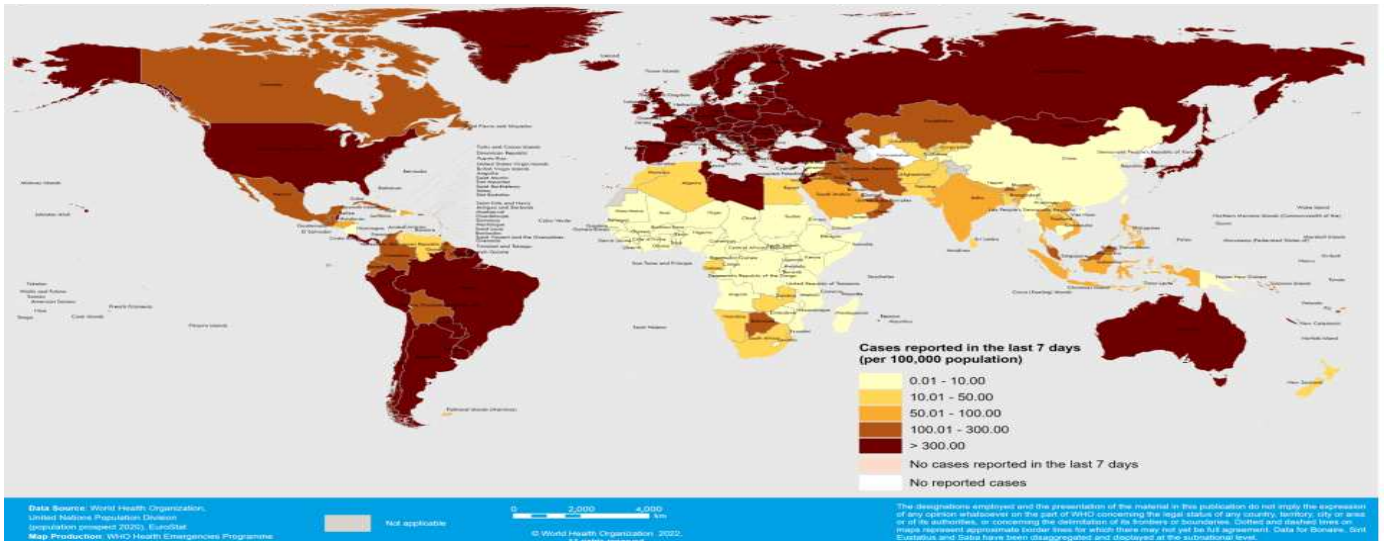
- 02. 10. 09시 까지 보고된 국외 총 확진자수는 **398,197,481명**으로 전일대비 **0.74% 증가**함
- 이 중 **5,750,087명** 사망하여 치명률은 **1.44%**로 확인됨

국외 코로나19 치명률 현황 (2021. 02. 10. 9시 최신기준) (출처) [질병관리청](#)

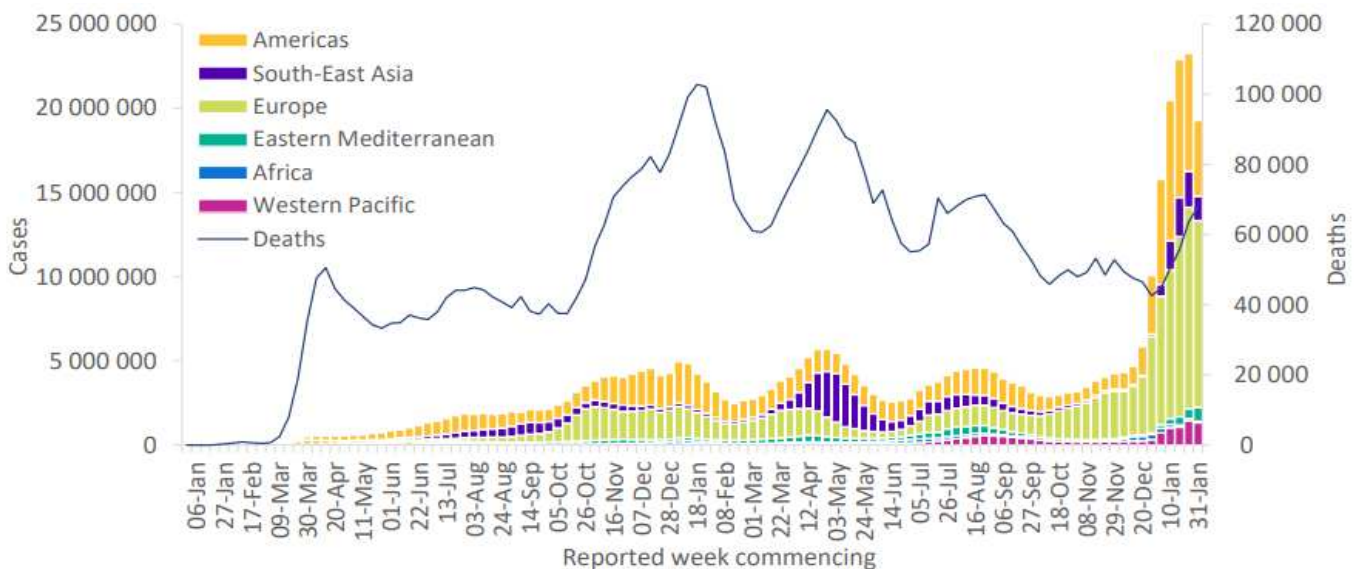
국가 및 지역	확진자수(%)		사망자수(%)		치명률(%)	증가율(%) *전일 대비
아시아	71,331,107	17.91%	965,780	16.80%	1.35%	0.43%
중동	21,198,560	5.32%	293,443	5.10%	1.38%	0.68%
아메리카	139,989,428	35.16%	2,539,290	44.16%	1.81%	0.38%
유럽	153,630,831	38.58%	1,767,798	30.74%	1.15%	1.27%
오세아니아	2,532,423	0.64%	5806	0.10%	0.23%	1.00%
아프리카	7,750,366	1.95%	163,970	2.85%	2.12%	0.06%
기타	1,764,766	0.44%	14,000	0.24%	0.79%	0.04%
전세계	398,197,481	100.00%	5,750,087	100.00%	1.44%	0.74%

\* 치명률=사망자수/확진자수\*100, \*증가율=(당일확진자-전일확진자)/전일확진자\*100

※ 통계방식 변경(9.23.부터 적용): WHO Dashboard 통계자료 사용. 단, 한국은 보도참고자료, 중국은 중국위생건강위원회 자료 적용



국가별 지난 7일간 확진자 발생현황 (2022. 02. 06. 기준) (출처) [WHO Situation Report](#)



코로나19 주별 발생 현황 (2022. 02. 06. 기준) (출처) [WHO Situation Report](#)



단계적 일상 회복을 위한

# 코로나19 예방접종증명서

## 이렇게 발급 받으세요

1

어디서나 간편하고 쉽게 소지하는 '전자 예방접종증명서 COOV(쿠브) 앱'



스마트폰에 COOV(쿠브) 앱을 설치하고  
본인인증을 완료하면  
전자 예방접종증명서 발급!



\* COOV(쿠브) 앱



구글 플레이스토어(안드로이드) / 애플 앱스토어(iOS) 통해 다운로드 가능

전자 출입기록 시 기존 사용하던 QR체크인에 접종 정보 연동하기

- 카카오톡 앱 실행 ▶ 더보기탭 상단 'QR체크인' ▶ 백신 접종 여부 업데이트 ▶ 개인정보 수집/제공 약관 동의 ▶ 본인인증
- 네이버 앱(업데이트 필요) 실행 ▶ 상단 'QR체크인' ▶ 개인정보 수집/제공 약관 동의 ▶ 백신 접종 여부 업데이트 ▶ 본인인증
- 패스 앱(업데이트 필요) 실행 ▶ 메인 'QR출입증' ▶ 개인정보 수집/제공 약관 동의 ▶ 백신 접종 여부 업데이트 ▶ 본인인증

2

제출 목적이거나 영문 증명서가 필요하다면  
**'종이 예방접종증명서'**

**직접 온라인 발급하기(무료)**

- ☑ 예방접종도우미 누리집 (<https://nip.kdca.go.kr>) 또는
- ☑ 정부24 누리집 (<https://www.gov.kr>)을 통해 발급 가능



**현장에서 발급받기(무료)**

- ☑ 읍면동 주민센터 또는
- ☑ 시군구 보건소에서 발급

3

종이 전자 증명서 발급이 어렵다면  
신분증에 부착 받을 수 있는  
**'예방접종스티커'**



- ① 읍면동주민센터에 방문
- ② 접종 이력 확인
- ③ 출력된 주민등록증 라벨 스티커를 신분증 뒷면에 부착

\* 정부가 인증하는 접종 증명서의 효력을 지님

\* 예방접종증명서를 위조 또는 변조하거나 위변조한 예방접종증명서를 사용하였을 경우 형법(제225조 및 제229조)에 따라 각각 10년 이하의 징역에 처할 수 있음. 또한, 본인의 것이 아닌 다른 사람의 예방접종증명서를 인증 목적으로 사용하였을 경우(예방접종증명서의 부정행사)에는 형법(제230조)에 따라 2년 이하의 징역이나 금고, 또는 500만원 이하의 벌금에 처할 수 있음