

# 서울시 코로나19 대응 주요소식

THE DAILY NEWS REVIEW

2022. 02. 08. 화요일



※본 자료는 추후 역학조사 과정에서 변경될 수 있음

발행일 2022. 02. 08.

발행처 서울특별시 시민건강국

# 1. 코로나19 발생 현황

## 신종 코로나바이러스감염증-19 상황판

구분	확진환자 현황				자가격리자 현황		
	확진자*	격리중**	격리해제	사망자	계	감시중	감시해제
서울시	326,253 +5,910	399,700 +305,564	233,080 +9,078	2,209 +4	1,249,740 +4,071	19,862 +867	1,229,878 +3,204
전 국	1,081,681 +36,719	399,700 +22,726	675,059 +13,956	6,922 +36	-	-	-
전세계	397,116,343	-	-	5,749,275	-	-	-

- 1) 서울시의 경우, '서울시 코로나19 발생동향' '22. 02. 08. 0시 기준
- 2) 질병청 공식발표 326,253명 (02. 08. 0:00 기준) / \*시스템 미반영 된 퇴원자 포함하여 추후 조정 예정
- 3) 전 세계의 경우, '2019-nCoV Global Cases (by Johns Hopkins CSSE)' '22. 02. 08. 13시 기준

### 서울시 현황

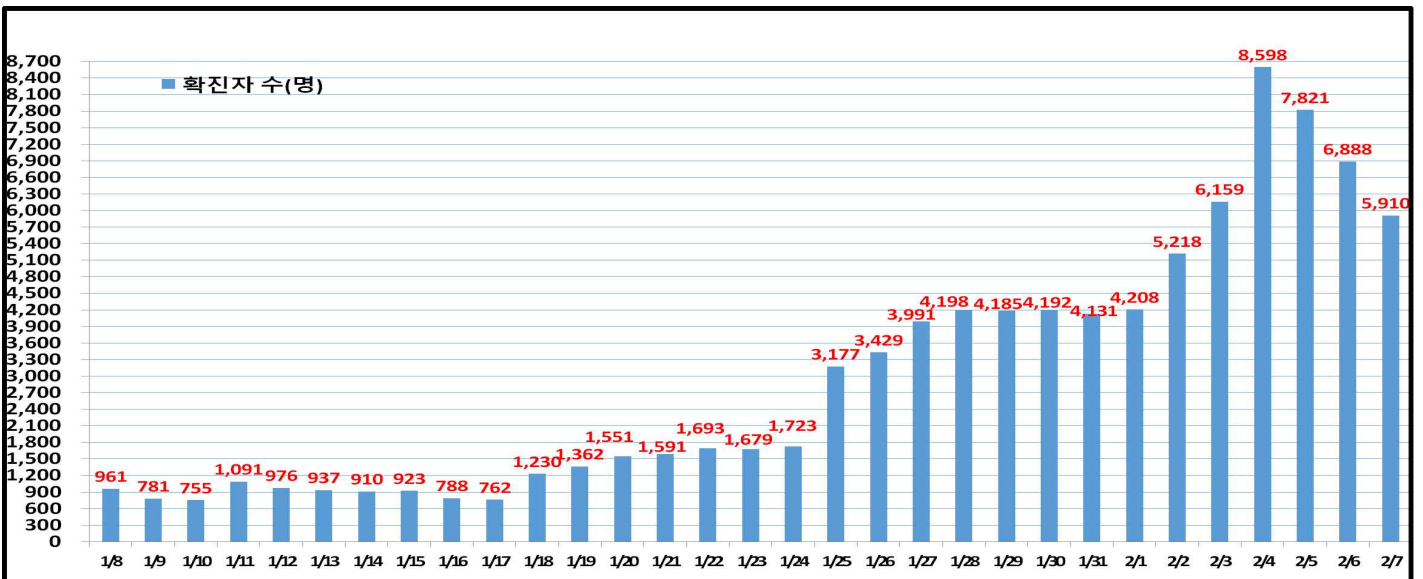
- 서울시 신규 확진환자 5,910명, 누적 확진환자는 총 326,253명
- 입원(격리)환자 399,700명, 격리해제 233,080명 / 질병관리청 공식발표 확진환자 수는 326,253명(02. 08. 0시 기준)
- 우리나라 사망자는 총 6,922명으로 치명률은 0.68%이며, 서울시 사망자는 2,209명, 치명률은 0.64%으로 전국대비 낮게 나타남

### ● 주요 발생원인별 현황 (2021. 02. 08. 0시 기준)

(단위: 명)

합 계	해외 유입	양천구 소재 요양병원 관련('22.1.)	강남구 소재 어린이집 관련('22.2.)	영등포구 소재 병원 관련 ('22.2.)	기타 집단 감염	기타 확진자 접촉	감염 경로 조사중
326,253 (+5,910)	4,748 (+9)	27 (+1)	22 (+1)	18 (+1)	39,064 (+23)	140,636 (+3,523)	141,738 (+2,352)

### ● 일일 확진환자 현황

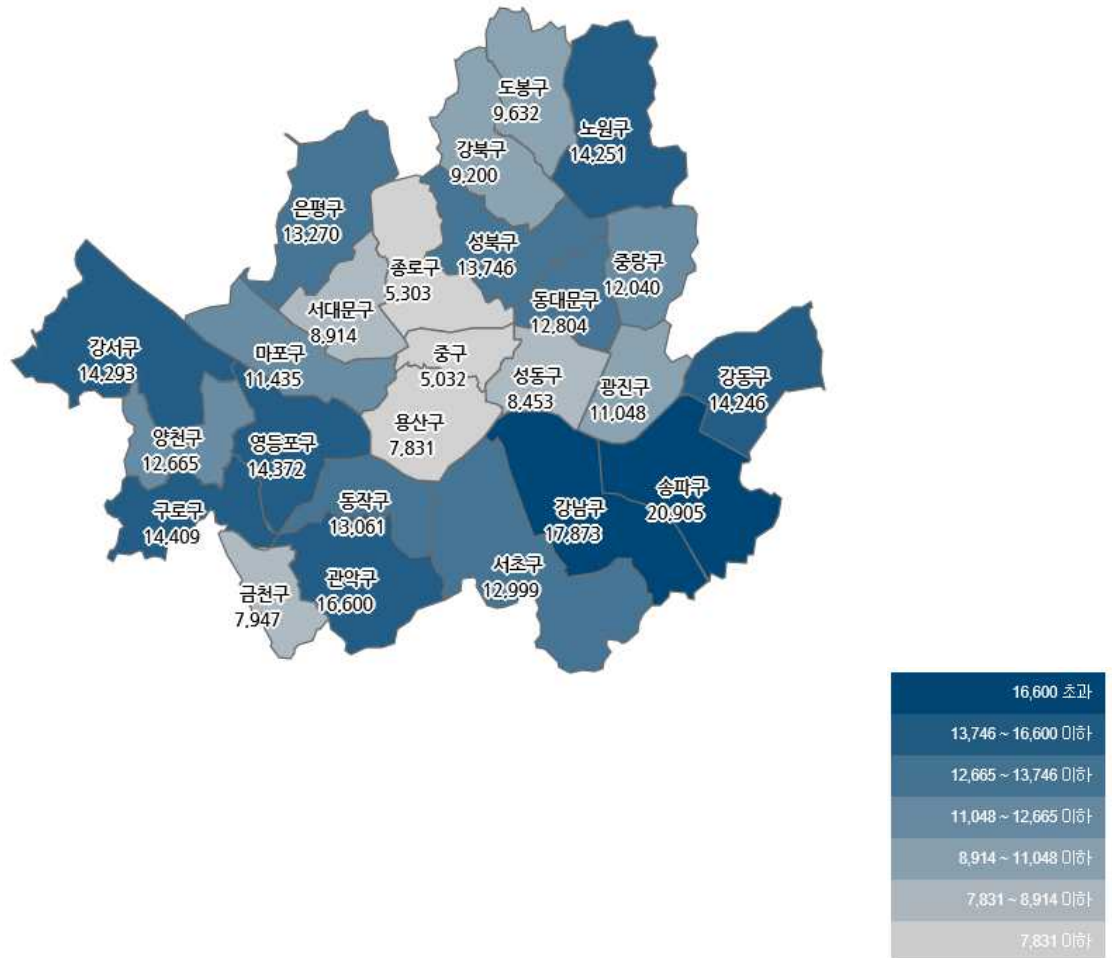


● 서울시 자치구별 확진환자 발생 현황

- 서울시 전체 확진자는 총 326,253명

거주지 기준(명): 송파 20,905, 강남 17,873, 관악 16,600, 구로 14,409, 영등포 14,372, 강서 14,293, 노원 14,251, 강동 14,246, 성북 13,746, 은평 13,270, 동작 13,061, 서초 12,999, 동대문 12,804, 양천 12,665, 중랑 12,040, 마포 11,435, 광진 11,048, 도봉 9,632, 강북 9,200, 서대문 8,914, 성동 8,453, 금천 7,947, 용산 7,831, 종로구 5,303, 중구 5,032, 기타 23,924(타시도 이관 등)

구 분	합 계	종로구	중 구	용산구	성동구	광진구	동대문	중랑구	성북구	강북구	도봉구	노원구	은평구	서대문	마포구	양천구	강서구	구로구	금천구	영등포	동작구	관악구	서초구	강남구	송파구	강동구	기 타
전일누계	320,343	526	507	7,09	831	1077	1259	11,73	1361	881	944	1404	1295	862	11,83	1235	1415	1410	739	1413	1235	1640	1278	1746	2081	1383	2388
2.7. 증가	5,910	57	15	122	102	301	225	247	295	219	218	247	295	232	252	280	168	229	108	241	276	170	221	467	224	363	336
합계	326,253	5,303	5,032	7,831	8,463	11,048	12,804	12,040	13,746	9,200	9,632	14,251	13,270	8,914	11,435	12,665	14,293	14,409	7,947	14,32	13,061	16,600	12,999	17,873	20,905	14,246	23,924

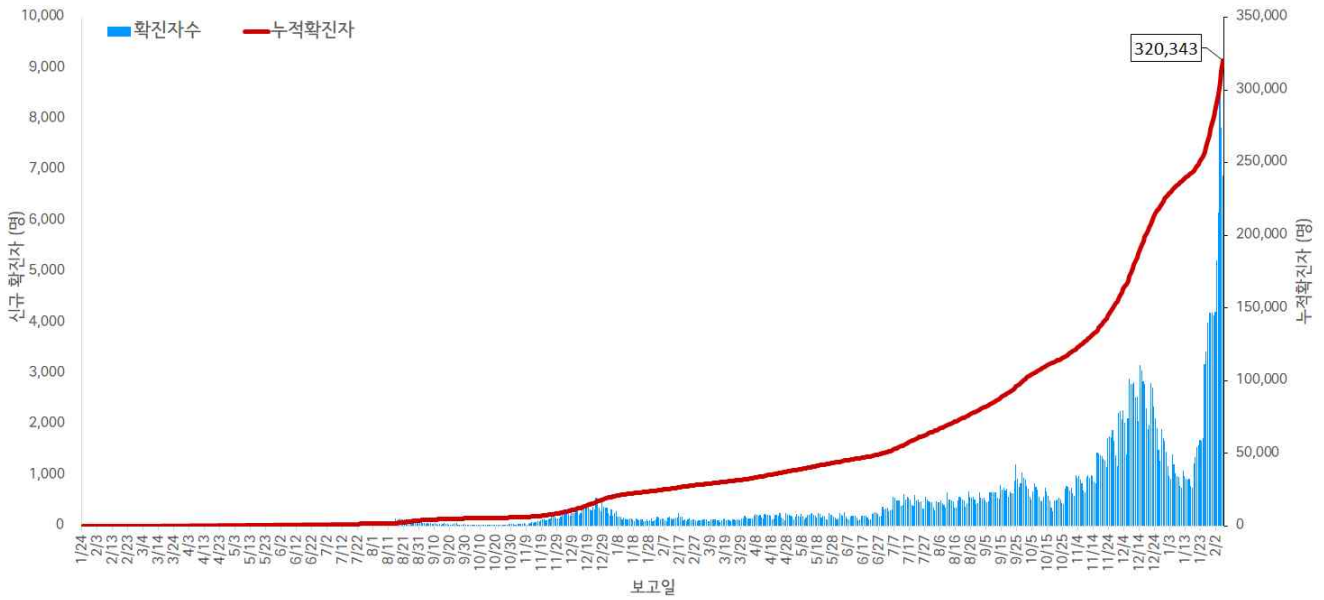


서울시 자치구별 확진자 총 누계 현황

● 서울시 코로나19 발생 현황 (2022. 02. 06. 24시 기준)

- 확진자 일별 발생 추이 및 누적 현황

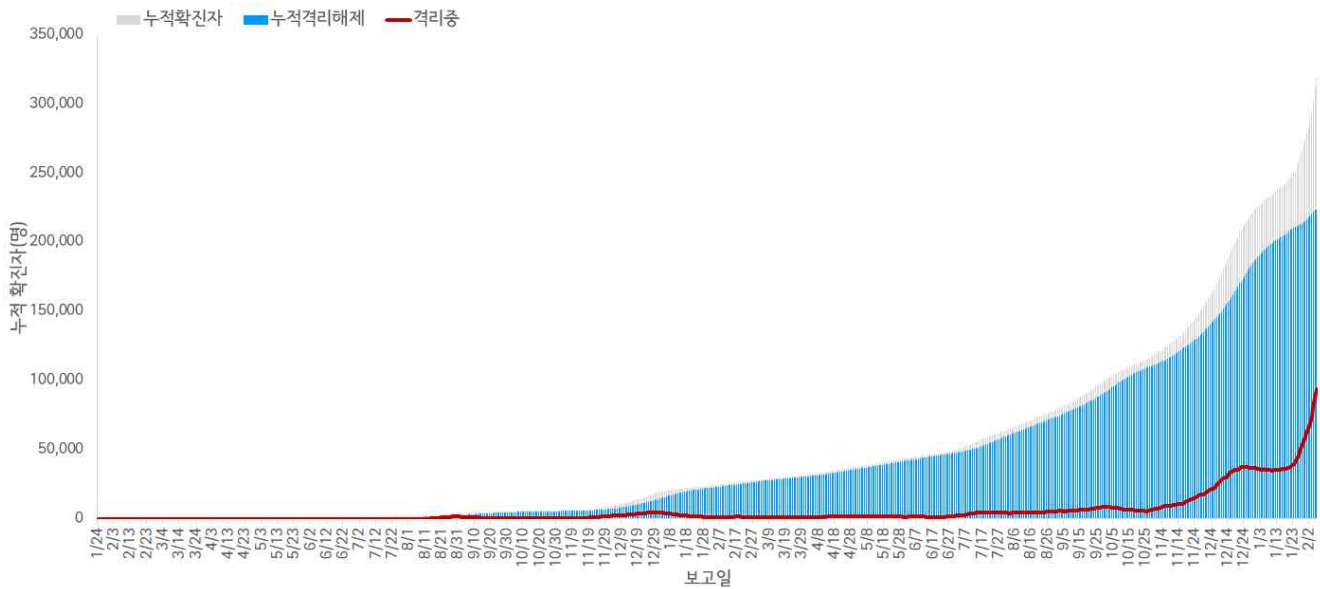
\* 신규 확진자 6,888명, 누적환자 총 320,343명



<서울시 코로나19 신규 확진자 일별 발생추이 및 누적 현황(명, 보고일 기준)>

- 확진자 격리 현황

\* 격리해제 224,001명(69.9%), 사망 2,205명(0.7%), 격리 중 94,137명 (29.4%)



서울시 코로나19 누적 격리중 · 격리해제자 현황(명, 보고일 기준)

● 서울시 코로나19 사망자 현황 (2022. 02. 06. 24시 기준)

- 서울시 코로나19 누적 확진자 총 320,343명 중 사망 2,205명(0.7%)임

서울시 코로나19 사망자 일반적 특성표

(단위: 명)

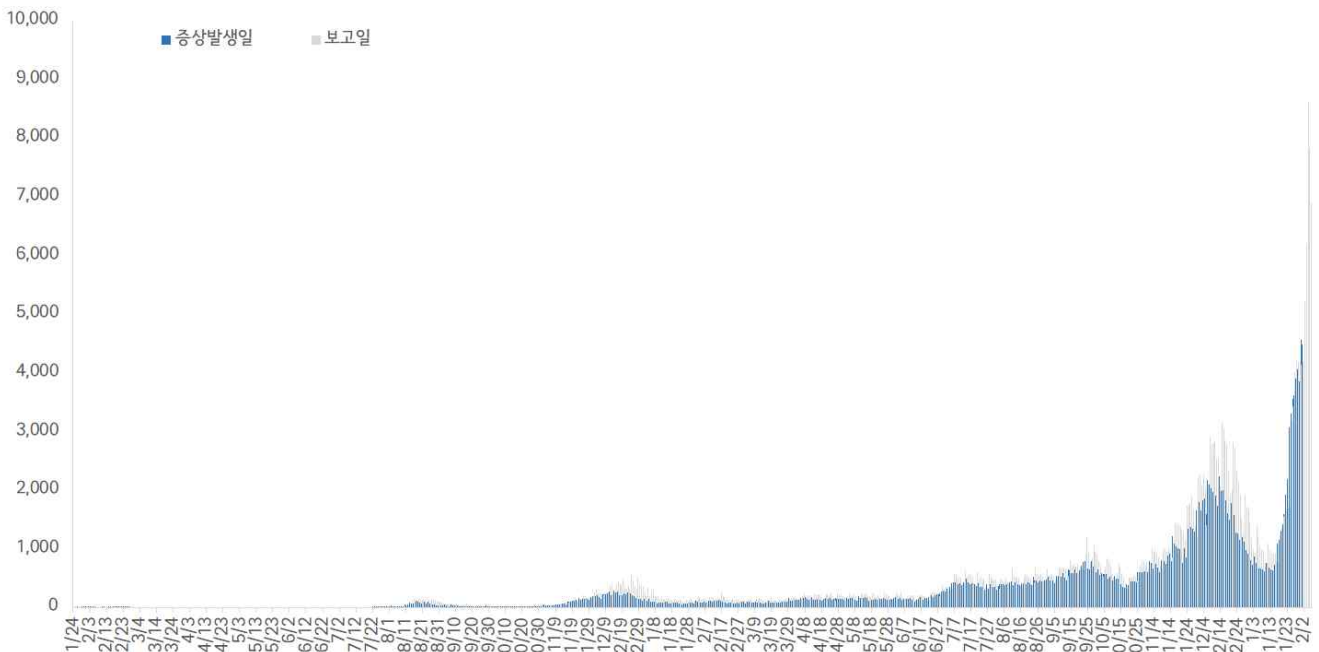
구 분		계	
총 계		2,205	100.0%
성별	남	1,246	56.5%
	여	959	43.5%
연령*	0~9세	1	0.0%
	10~19세	0	0.0%
	20~29세	7	0.3%
	30~39세	11	0.5%
	40~49세	32	1.5%
	50~59세	105	4.8%
	60~69세	388	17.6%
	70~79세	714	32.4%
	≥ 80세	947	42.9%
	< 65세	297	13.5%
	≥ 65세	1,908	86.5%
진단소요일**	증상-확진	평균±표준편차	3.6 ± 3.2
		중위수 (범위)	3.0 (0-31)
	증상-사망	평균±표준편차	20.0 ± 13.7
		중위수 (범위)	17.0 (0-125)
	확진-사망	평균±표준편차	16.3 ± 13.9
		중위수 (범위)	14.0 (0-166)
감염경로	집단발생 관련	698	31.7%
	요양병원 및 시설	428	19.6%
	의료기관	175	7.9%
	다중이용시설	55	2.5%
	종교 관련	14	0.6%
	직장	12	0.5%
	교정시설	3	0.1%
	기타	11	0.5%
	확진자접촉	491	22.3%
	조사 중	1,013	45.9%
	해외유입	3	0.1%

※ 연령\* 설정 시 사망당시 연령으로 산출

※ 진단소요일\*\* 설정 시 사후에 확진된 195명은 제외하고 산출

- 증상발생일 및 보고일 기준 발생 추이(2022. 02. 06. 24시 기준)

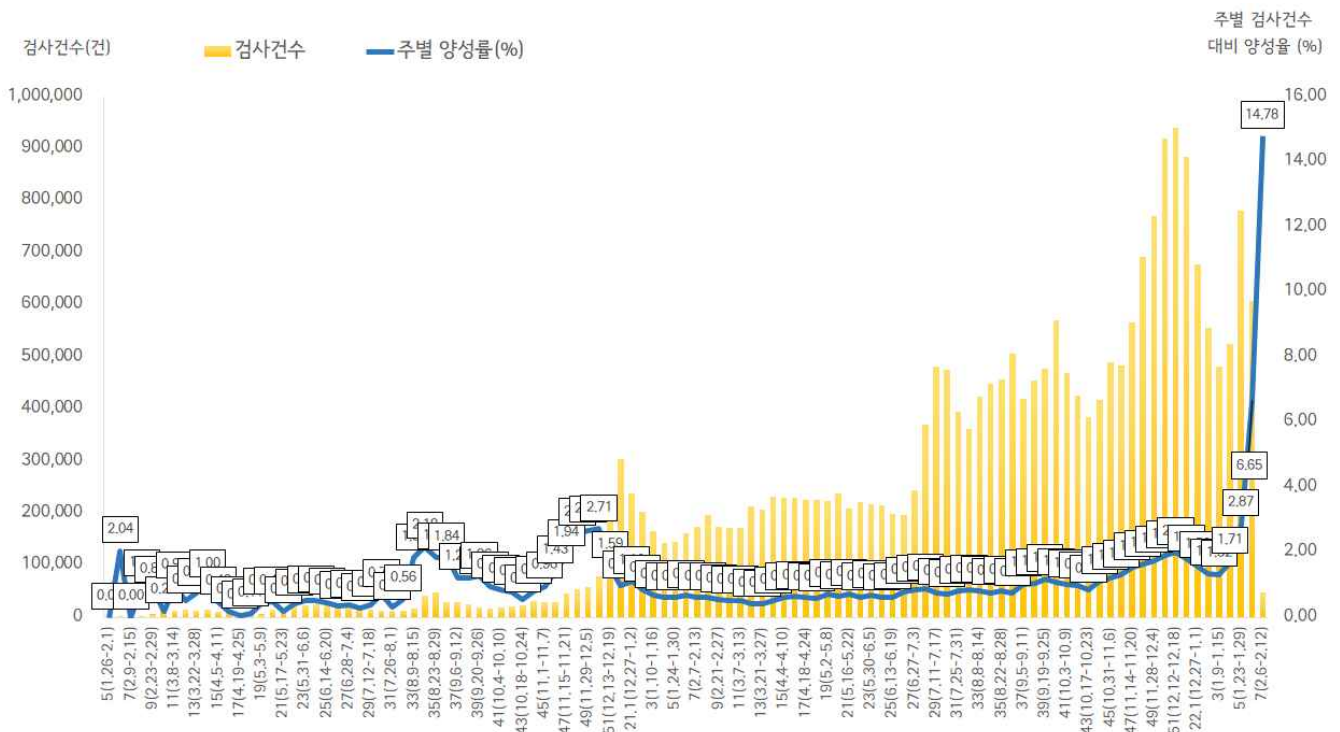
\* 분석대상 증상발생일과 보고일이 모두 확인된 229,941명(무증상 및 증상발생일 모름 등 90,402명 제외)



서울시 코로나19 확진자 일별 분포 현황

- 주별 PCR 검사건수 및 확진환자 양성률(2022. 02. 06. 24시 기준)

\* 금주 46,610건 중 6,888명 확진, 검사 수 대비 양성률 14.78%



서울시 코로나19 확진자 주별 검사현황 및 양성률



● 인구학적 특성별 발생 현황 (2022. 02. 06. 24시 기준)

- (성별) 남성이 50.7%로 여성보다 높음
- (연령별) 확진자의 평균 연령은 40.1세 (중위연령 39.0세, 범위 1-108세)로 20-50대가 61.2%이고, 10만명당 확진자수는 10대 4,341.03명, 20대 3,926.45명, 10대 미만 3,866.20명 순이며, 사망 2,205명(10대 미만 1명, 20대 7명, 30대 11명, 40대 32명, 50대 106명, 60대 389명, 70대 713명, 80세 이상 946명)임-치명률 0.7% (80세 이상 12.9%)

(단위: 명, %)

구분	확진자	10만명당 확진자수	장기입원자	퇴원자	퇴원자 평균 입원일 (일)	사망자	치명률	
계	320,343 (100.0)	3,388.48	27,898 (8.7)	224,001 (69.9)	11.1	2,205	0.7	
성 별	남성	162,460 (50.7)	3,536.54	14,613 (9.0)	114,624 (70.6)	11.2	1,244	0.8
	여성	157,883 (49.3)	3,248.54	13,285 (8.4)	109,377 (69.3)	11.0	961	0.6
연 령	0-9	23,313 (7.2)	3,866.20	2,633 (11.3)	14,312 (61.4)	10.5	1	0.0
	10-19	33,248 (10.4)	4,341.03	2,561 (7.7)	20,718 (62.3)	10.3	0	0.0
	20-29	56,257 (17.6)	3,926.45	3,095 (5.5)	36,864 (65.5)	10.5	7	0.0
	30-39	49,271 (15.4)	3,412.88	3,886 (7.9)	34,022 (69.1)	10.6	11	0.0
	40-49	46,492 (14.5)	3,139.84	3,773 (8.1)	32,376 (69.6)	11.0	32	0.1
	50-59	43,765 (13.7)	2,948.82	3,833 (8.8)	33,001 (75.4)	11.3	106	0.2
	60-69	42,046 (13.1)	3,396.39	5,009 (11.9)	33,069 (78.6)	11.5	389	0.9
	70-79	18,638 (5.8)	2,717.24	2,269 (12.2)	14,497 (77.8)	12.9	713	3.8
	80이상	7,313 (2.3)	2,286.79	839 (11.5)	5,142 (70.3)	15.0	946	12.9

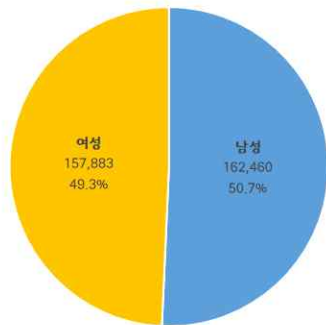
※ 치명률= 사망자수/확진자수 × 100

※ 평균 입원일= (퇴원자 입원일의 합계)/(전체 퇴원자수)

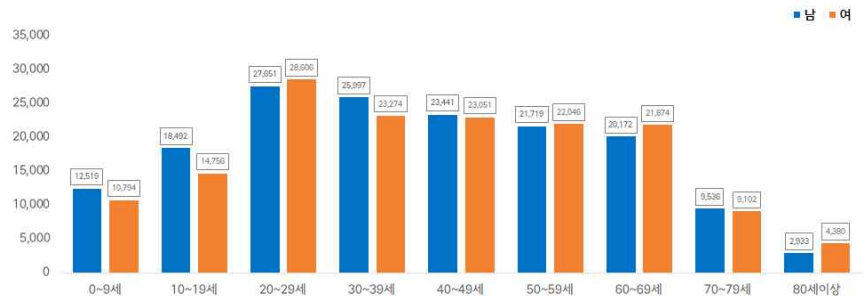
※ 장기입원자 = 입원 35일 이상 확진자

※ 인구 10만명당 발생률은 통계청에서 제공하는 2020년 행정구역별 연앙인구 기준.

- 성별·연령별 분포 현황

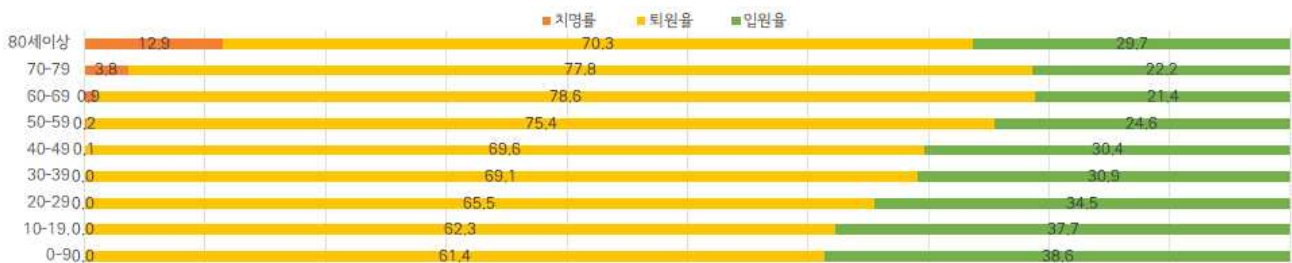


성별



연령별

- 연령별 확진자 치료현황



서울시 코로나19 연령별 확진자 치료 현황

- 최근 4주간 주별 발생현황(보고일 기준)

(단위: 명, %)

구분		4주(1.16-1.22.)	5주(1.23.-1.29.)	6주(1.30.-2.5.)	7주(2.6.)
계		8,977	22,382	40,327	6,888
10만명당 확진자수		95.0	236.7	426.6	72.9
일평균 확진자수		1,282.4	3,197.4	5,761.0	6,888.0
성별	남성	4,486 (50.0)	10,747 (48.0)	19,502 (48.4)	3,287 (47.7)
	여성	4,491 (50.0)	11,635 (52.0)	20,825 (51.6)	3,601 (52.3)
연령	0-9	729 (8.2)	1,821 (8.0)	3,737 (9.3)	598 (8.7)
	10-19	1,273 (14.2)	3,865 (17.3)	6,061 (15.0)	887 (12.9)
	20-29	2,372 (26.4)	6,377 (28.5)	9,520 (23.6)	1,625 (23.6)
	30-39	1,591 (17.7)	3,676 (16.4)	6,813 (16.9)	1,118 (16.2)
	40-49	1,292 (14.4)	3,126 (14.0)	6,319 (15.7)	1,083 (15.7)
	50-59	919 (10.2)	2,004 (9.0)	4,301 (10.7)	795 (11.5)
	60-69	521 (5.8)	1,024 (4.6)	2,354 (5.8)	495 (7.2)
	70-79	190 (2.1)	339 (1.5)	896 (2.2)	193 (2.8)
	80이상	90 (1.0)	150 (0.7)	326 (0.8)	94 (1.4)
65세 이상		490 (5.5)	830 (3.7)	2,151 (5.3)	502 (7.3)
사망자 총계		96 (1.1)	39 (0.2)	24 (0.1)	2 (0.0)
무증상자		2,155 (24.0)	4,412 (19.7)	10,847 (26.9)	2,357 (34.2)
감염경로 조사중		4,107 (45.8)	11,846 (52.9)	23,357 (57.9)	4,712 (68.4)

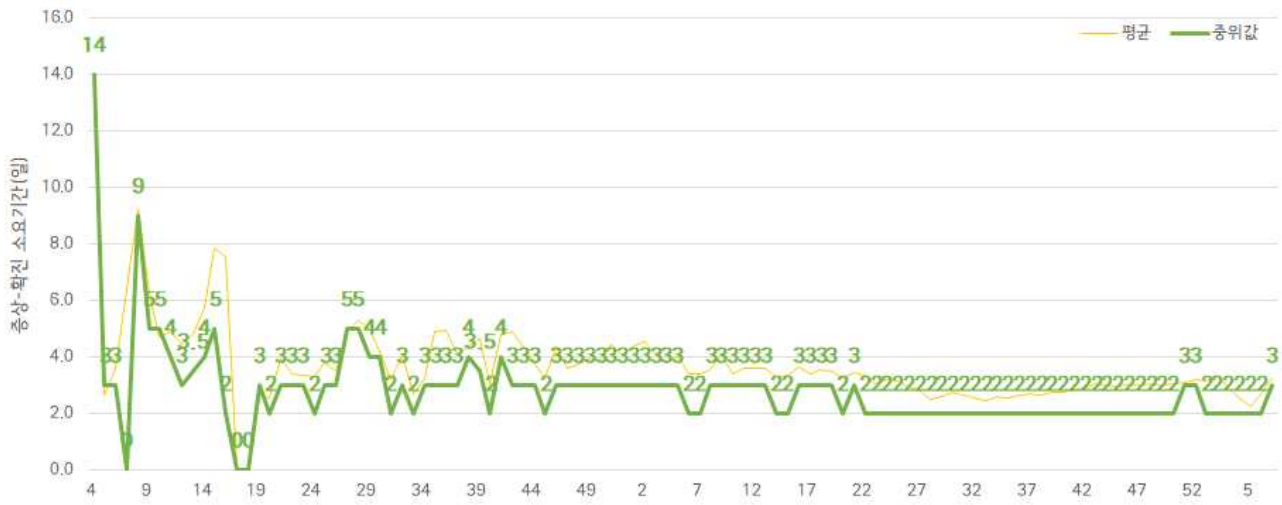
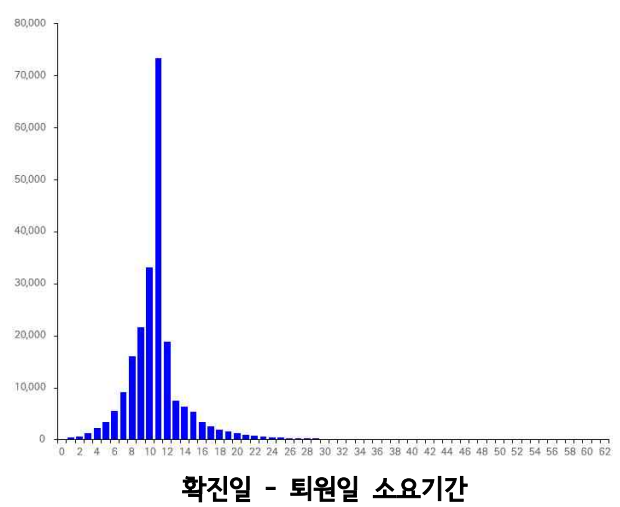
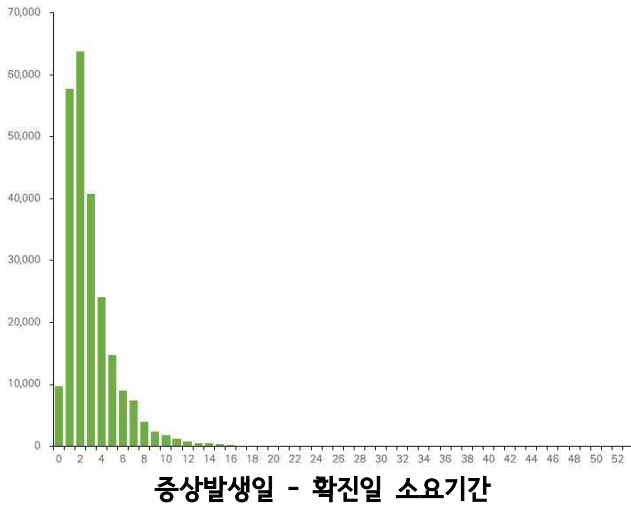


● 진단소요일 (2022. 02. 06. 24시 기준)

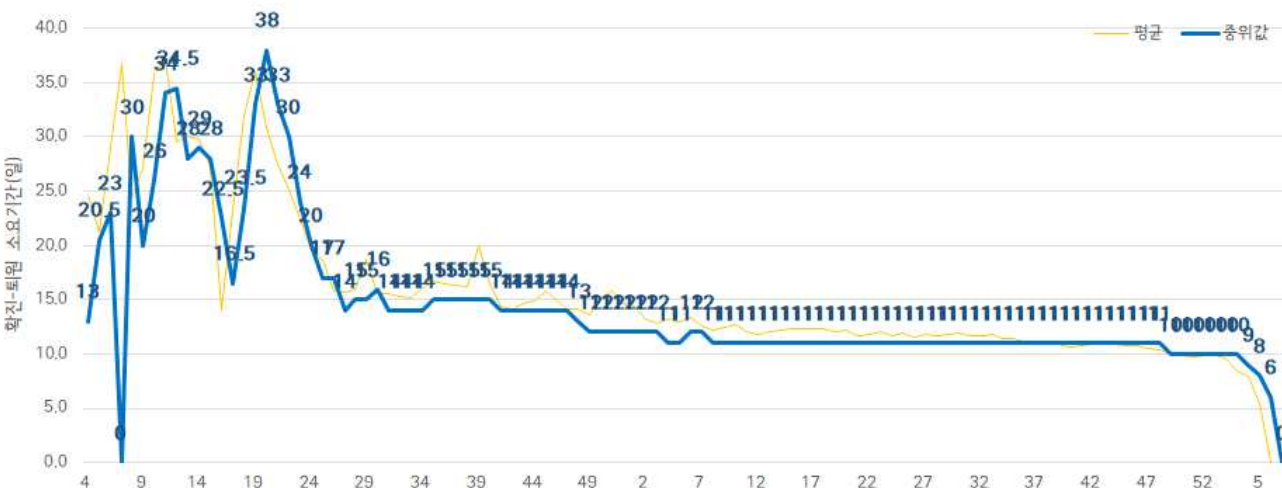
- 증상발생일부터 확진일까지 평균 3.0일(중앙값 2일)소요, 확진일부터 퇴원일까지 평균 11.2일 (중앙값 11일)소요

※증상발생일 확진일이 모두 확인 된 240,149명 산출

※퇴원자 중 확진일 퇴원일이 모두 확인 된 224,001명 산출



주별 증상발생일 - 확진일 소요기간



주별 확진일 - 퇴원일 소요기간

● 자치구별 발생 현황(발생구 기준) (2022. 02. 06. 24시 기준)

- 송파구 발생이 6.5%(20,681명)로 가장 높았으며, 강남구 5.4%(17,405명), 관악구 5.1%(16,430명) 순이었음
- 인구 10만명당 확진자수는 중구가 4,165.89명으로 가장 많았고, 영등포구 3,794.13명, 동대문구 3,754.19명 순이었음

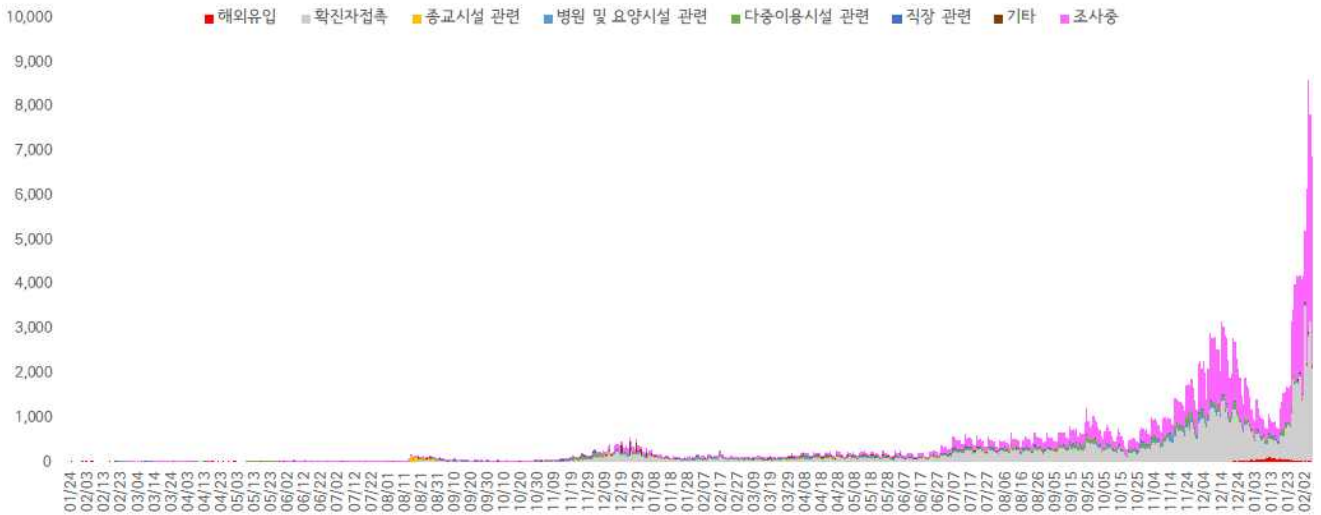
구분	누적			신규		
	확진자수(명)	분율(%)	10만명당 확진자수*	확진자수(명)	분율(%)	10만명당 확진자수*
종로구	5,246	(1.6)	3,674.52	77	(1.1)	53.93
중구	5,017	(1.6)	4,165.89	94	(1.4)	78.05
용산구	7,709	(2.4)	3,530.00	147	(2.1)	67.31
성동구	8,351	(2.6)	2,925.73	53	(0.8)	18.57
광진구	10,747	(3.4)	3,170.30	288	(4.2)	84.96
동대문구	12,579	(3.9)	3,754.19	217	(3.2)	64.76
중랑구	11,793	(3.7)	3,050.31	311	(4.5)	80.44
성북구	13,451	(4.2)	3,144.16	289	(4.2)	67.55
강북구	8,981	(2.8)	3,001.18	213	(3.1)	71.18
도봉구	9,415	(2.9)	2,962.61	222	(3.2)	69.86
노원구	14,004	(4.4)	2,733.69	224	(3.3)	43.73
은평구	12,975	(4.1)	2,761.36	272	(3.9)	57.89
서대문구	8,682	(2.7)	2,863.98	145	(2.1)	47.83
마포구	11,183	(3.5)	3,070.40	258	(3.7)	70.84
양천구	12,385	(3.9)	2,774.43	401	(5.8)	89.83
강서구	14,125	(4.4)	2,471.07	316	(4.6)	55.28
구로구	14,180	(4.4)	3,573.20	236	(3.4)	59.47
금천구	7,839	(2.4)	3,433.65	155	(2.3)	67.89
영등포구	14,131	(4.4)	3,794.13	278	(4.0)	74.64
동작구	12,785	(4.0)	3,333.27	340	(4.9)	88.64
관악구 <sup>3)</sup>	16,430	(5.1)	3,393.24	377	(5.5)	77.86
서초구	12,778	(4.0)	3,105.72	315	(4.6)	76.56
강남구 <sup>2)</sup>	17,405	(5.4)	3,311.64	166	(2.4)	31.58
송파구 <sup>1)</sup>	20,681	(6.5)	3,155.50	695	(10.1)	106.04
강동구	13,883	(4.3)	3,044.06	386	(5.6)	84.64

1) 송파구: 다중이용시설 관련 1,901명, 병원 및 요양시설 413명, 직장 관련 306명, 해외유입 260명 등  
 2) 강남구: 다중이용시설 관련 1,110명, 해외유입 512명, 직장 관련 355명, 병원 및 요양시설 241명 등  
 3) 관악구: 다중이용시설 관련 844명, 직장 관련 395명, 병원 및 요양시설 348명, 해외유입 141명 등

※ 인구 10만명당 확진자수는 통계청에서 제공하는 2020년 행정구역별 연앙인구를 기준으로 함(기타 23,588명 제외)

● **주요 감염경로별 발생 현황** (2022. 02. 06. 24시 기준)

- 주요 감염경로별 발생률은 확진자 접촉이 42.8%(137,189명)로 가장 높았으며, 다중이용시설 관련 5.5%(17,635명), 병원 및 요양시설 관련 2.8%(8,732명), 직장 관련 2.0%(6,330명), 해외유입 1.5%(4,739명), 종교시설 관련 0.9%(2,974명) 순이었음



<서울시 코로나19 감염경로 조사중 확진자 주별 분포 현황(명, 보고일 기준)>

● **감염경로 조사중 환자 현황** (2022. 02. 06. 24시 기준)

- 확진자 총 320,343명 중 감염경로 '조사중' 139,400명(43.5%) 보고됨

**성별/연령별 확진자,경로 조사자 분포 현황**

(단위: 명)

구분	합계	성별		연령(세)								
		남	여	0-9	10-19	20-29	30-39	40-49	50-59	60-69	70-79	80이상
확진자 (%)	320,343	162,460	157,883	23,313	33,248	56,257	49,271	46,492	43,765	42,046	18,638	7,313
	(100.0)	(50.7)	(49.3)	(7.2)	(10.4)	(17.6)	(15.4)	(14.5)	(13.7)	(13.1)	(5.8)	(2.3)
경로 조사중 (%)	139,400	72,715	66,685	6,588	13,153	28,542	23,538	20,071	18,136	18,612	8,386	2,374
	(43.5)	(44.8)	(42.2)	(28.3)	(39.6)	(50.7)	(47.8)	(43.2)	(41.4)	(44.3)	(45.0)	(32.5)

※ 송파구9,628건 관악구7,968건 강남구7,911건 영등포구6,535건 구로구6,126건 성북구6,121건 노원구5,930건 강서구5,647건 강동구5,644건 은평구5,316건 동대문구5,154건 서초구5,080건 동작구4,986건 양천구4,865건 마포구4,523건 중랑구4,521건 강북구4,287건 광진구4,011건 성동구3,932건 도봉구3,677건 금천구3,531건 서대문구3,452건 용산구3,009건 종로구2,674건 중구1,991건 등 (기타 12,881건 제외)

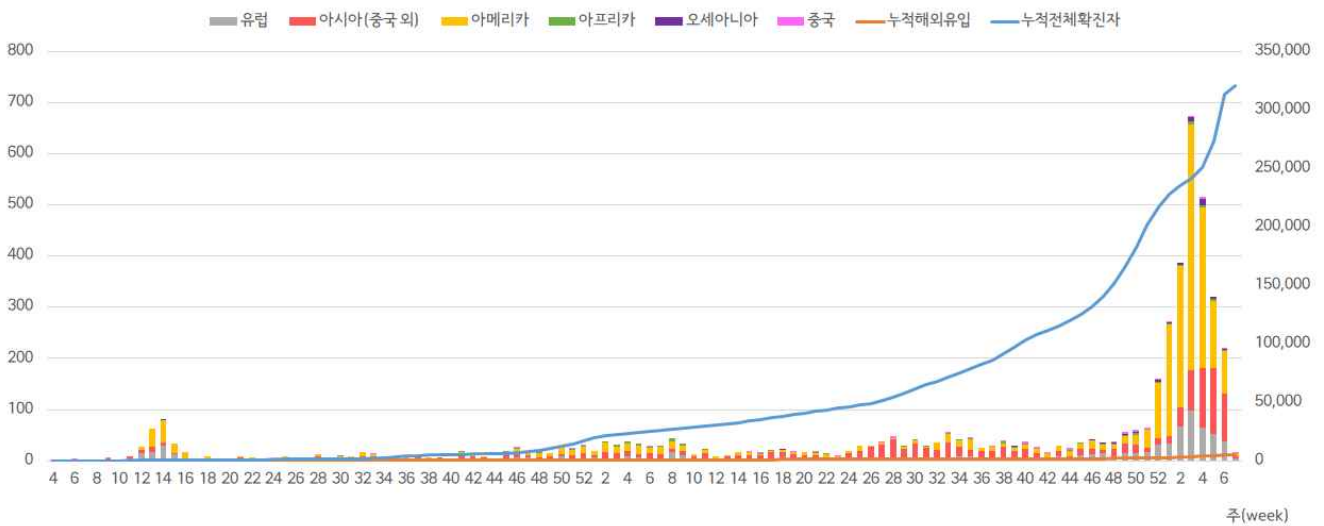
● 해외 유입 현황 (2022. 02. 06. 24시 기준)

- 해외유입 사례로 추정되는 누적 확진자수 4,739명(1.5%)
- 주요 국외유입 분포는 아메리카 49.2%, 아시아(중국 외) 28.1%, 유럽 17.9%순임

코로나19 해외유입 확진자 분포 현황

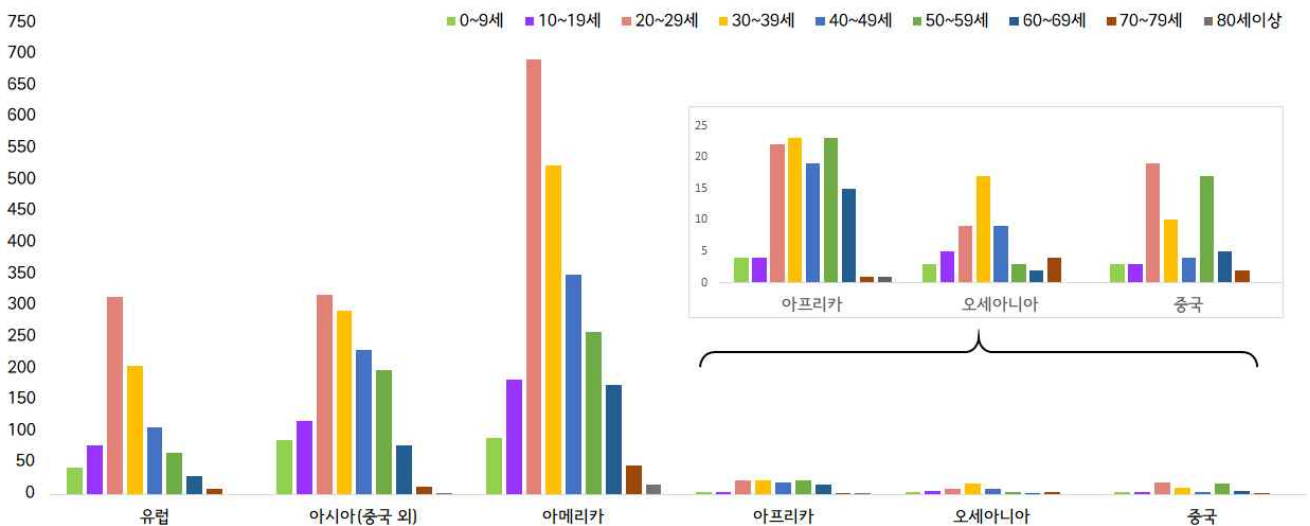
(단위: 명)

구분	유럽	아시아 (중국 외)	아메리카	아프리카	오세아니아	중국	합계
누계	849	1,331	2,332	112	52	63	4,739
증가현황	+5	+4	+6	-	-	+1	+16
백분율(%)	(17.9)	(28.1)	(49.2)	(2.4)	(1.1)	(1.3)	(100.0)



서울시 코로나19 신규·누적 해외유입 확진자 현황(명, 보고일 기준)

- 연령별 해외유입 현황 분포



서울시 코로나19 연령별 해외유입 확진자 현황(명, 보고일 기준)

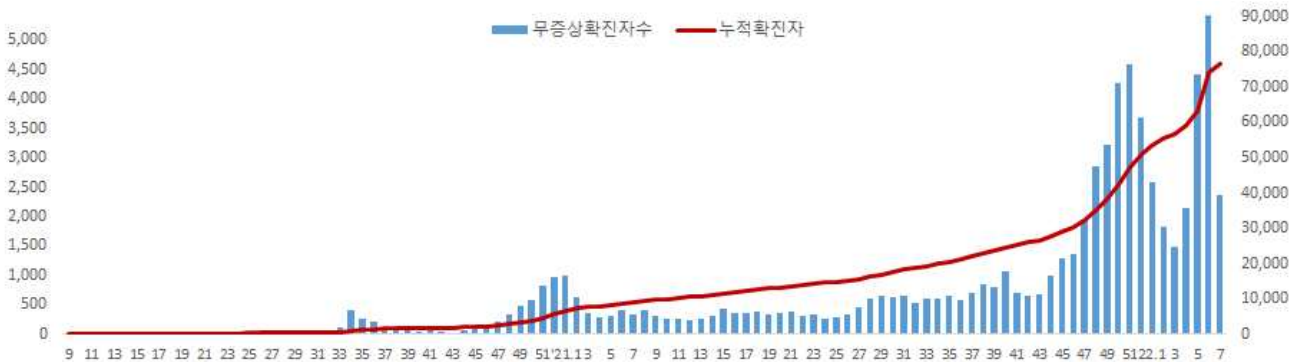
● 무증상자 발생현황 (2022. 02. 06. 24시 기준)

- 전체 확진자 중 무증상자는 76,594명이며, 남성이 54.7%로 여성보다 높음
- 무증상 확진자의 평균 연령은 42.0세(중위연령 43.0세, 범위 1-106세)로 20-50대가 55.9%이며, 사망 613명(20대 1명, 30대 3명, 40대 15명, 50대 26명, 60대 78명, 70대 183명, 80세 이상 307명)임 - 치명률 0.8% (80세 이상 11.1%)

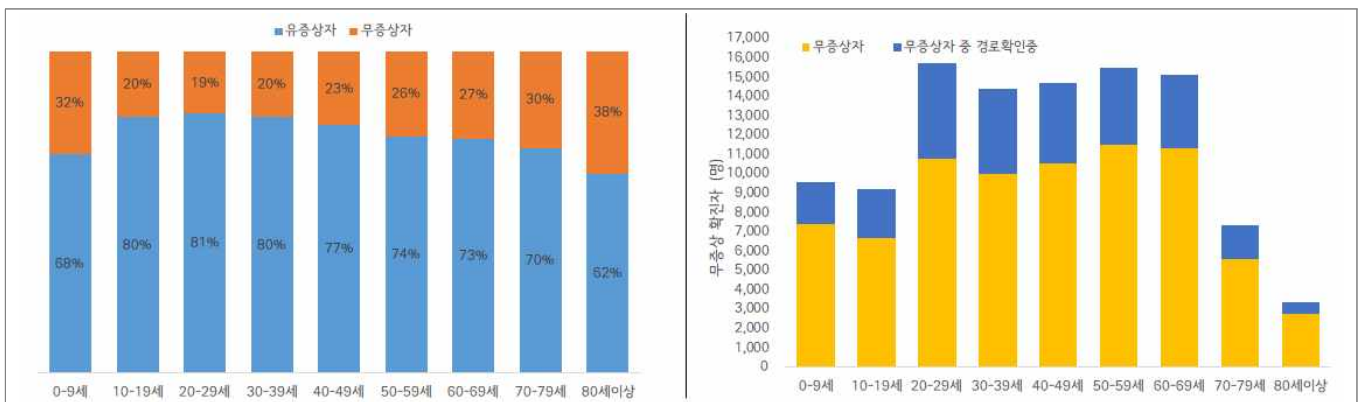
(단위: 명, %)

구분		무증상자	감염경로 조사중	퇴원자	사망자	치명률
계		76,594 (100.0)	28,470 (37.2)	49,782 (65.0)	613	0.8
성별	남성	41,874 (54.7)	15,442 (36.9)	27,502 (65.7)	352	0.8
	여성	34,720 (45.3)	13,028 (37.5)	22,280 (64.2)	261	0.8
연령	0-9	7,431 (9.7)	2,145 (28.9)	4,528 (60.9)	0	0.0
	10-19	6,698 (8.7)	2,514 (37.5)	3,699 (55.2)	0	0.0
	20-29	10,777 (14.1)	4,959 (46.0)	5,903 (54.8)	1	0.0
	30-39	9,995 (13.0)	4,427 (44.3)	5,890 (58.9)	3	0.0
	40-49	10,552 (13.8)	4,185 (39.7)	6,624 (62.8)	15	0.1
	50-59	11,492 (15.0)	3,997 (34.8)	8,337 (72.5)	26	0.2
	60-69	11,303 (14.8)	3,849 (34.1)	8,560 (75.7)	78	0.7
	70-79	5,573 (7.3)	1,776 (31.9)	4,278 (76.8)	183	3.3
80이상	2,773 (3.6)	618 (22.3)	1,963 (70.8)	307	11.1	

※ 치명률= 사망자수/무증상 확진자수×100; 확진 당시 기초역학조사서 상 무증상자



<서울시 코로나19 주별 무증상 확진자 누적 현황(명, 보고일 기준)>



<서울시 코로나19 연령별 무증상 확진자 현황>



● **접촉자 관리 현황** (2022. 02. 06. 24시 기준)

- 서울시 관리 누적 접촉자는 1,056,300명으로, 그 중 검사결과 양성으로 확진된 사례는 12.1%(127,599명)임

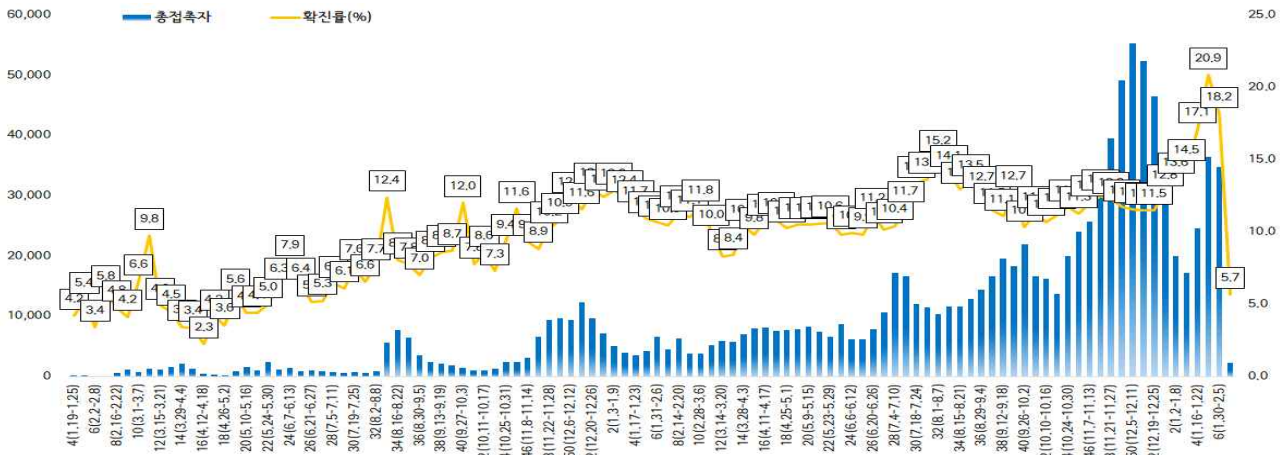
**서울시 성별, 연령별 코로나19 접촉자 분포 현황**

(단위: 명)

구분	합계	성별		연령(세)								
		남	여	0-9	10-19	20-29	30-39	40-49	50-59	60-69	70-79	80이상
누계	1,056,300	531,446	524,854	133,831	184,539	159,176	147,858	143,296	138,926	93,580	36,977	18,117
(%)	(100.0)	(50.3)	(49.7)	(12.6)	(17.4)	(15.1)	(14.0)	(13.6)	(13.2)	(8.9)	(3.5)	(1.7)
확진자	127,599	61,260	66,339	15,767	18,870	17,452	16,474	18,525	16,205	14,383	6,583	3,340
(%)	(12.1)	(11.5)	(12.6)	(11.8)	(10.2)	(11.0)	(11.1)	(12.9)	(11.7)	(15.4)	(17.8)	(18.4)

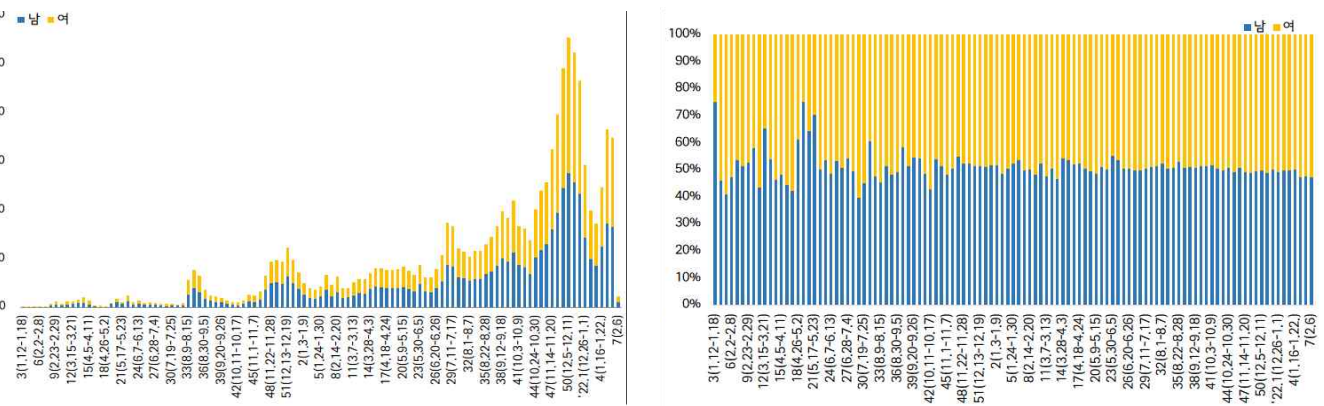
※ 접촉자 중 확진자수(명,%)는 질병보건통합관리시스템(is.cdc.go.kr)에 등록된 접촉자 데이터를 기준으로 함.

- **주별 접촉자 발생 현황**



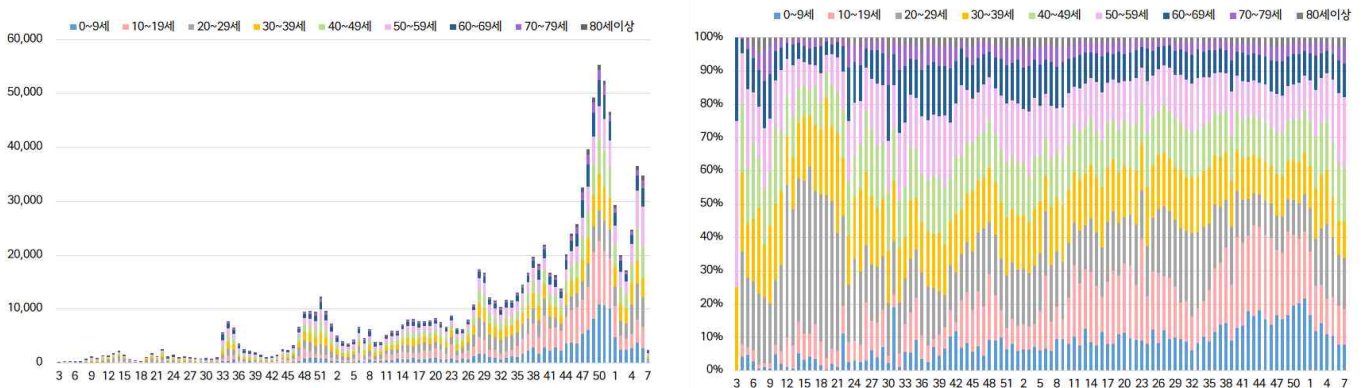
서울시 코로나19 주별 접촉자 현황 및 확진율(명, %, 최종접촉일 기준)

- **성별 접촉자 발생 현황**



서울시 코로나19 성별 분포(명, %, 최종접촉일 기준)

- **연령별 접촉자 발생 현황**



서울시 코로나19 연령별 분포(명, %, 최종접촉일 기준)

● 서울시 전체 선별진료소 지정 현황 (2022. 02. 07. 19시 서울시 일일상황보고 기준)

(단위 : 개소)

합계	자치구			의료기관					차량 이동식	이동 검체 채취반
	소계	보건소 내	보건소 외(상담소)	소계	국가지정	지역거점	국공립 병원	민간병원		
<b>83</b>	<b>37</b>	35	2	<b>46</b>	5	6	8	27	<b>0</b>	<b>0</b>

● 총괄 선별진료소 검체 운영 현황

(단위 : 건)

구 분	총 누계	주간 계	21.(화)	22.(수)	23.(목)	24.(금)	25.(토)	2.6.(일)	2.7.(월)
계	12,378,309	225,321	42,512	47,698	31,153	34,130	24,791	14,122	30,915
평 균	179,395.8	3,265.5	616.1	691.3	451.5	494.6	359.3	204.7	448.0

● 보건소 선별진료소(25개 자치구) 검체 검사 현황

(단위 : 건)

구 분	총 누계	주간 계	21.(화)	22.(수)	23.(목)	24.(금)	25.(토)	2.6.(일)	2.7.(월)
계	10,123,653	178,662	37,955	44,443	24,455	23,020	14,602	8,168	26,019
평 균	404,946.1	7,146.5	1518.2	1777.7	978.2	920.8	584.1	326.7	1040.8
최고	강남구	송파구	강동구	강남구	송파구	송파구	송파구	은평구	강서구
	893,007	12,185	2,942	3,117	2,526	2,091	1,156	1,017	1,620
최저	양천구	종로구	종로구	종로구	종로구	종로구	종로구	종로구	구로구
	153,747	2,455	335	489	364	400	274	0	565

● 의료기관 선별진료소(44개소) 검체 검사 현황

(단위 : 건)

구 분	총 누계	주간 계	21.(화)	22.(수)	23.(목)	24.(금)	25.(토)	2.6.(일)	2.7.(월)
계	2,254,656	46,659	4,557	3,255	6,698	11,110	10,189	5,954	4,896
평 균	51,242.2	1,060.4	103.6	74.0	152.2	252.5	231.6	135.3	111.3
최고	아산병원	아산병원	아산병원	아산병원	아산병원	아산병원	아산병원	아산병원	아산병원
	557,782	14,023	1,313	807	2,548	3,282	2,271	1,886	1,916
최저	명지성모 병원	서울적십자 병원	서울특별 시어린이 병원 외 3 개	서울특별 시어린이 병원 외 4 개	서울특별시 어린이병원 외 3개	서울특별시 동부병원	서울특별시 동부병원	서울특별시 어린이병원 외 2개	노원을지대 학교병원 외 1개
	1420	67	0	0	0	0	3	0	0



● 국내 코로나19 확진자 현황

국내 코로나19 확진자 성별·연령별 발생현황 (02.08. 0시 기준, 누적 1,081,681명)

구분		금일 신규	(%)	확진자 누계	(%)	인구10만명당 발생률
계		36,719	(100)	1,081,681	(100)	2,095
성별	남성	17,854	(48.62)	550,898	(50.93)	2,140
	여성	18,865	(51.38)	530,783	(49.07)	2,050
연령	80세 이상	669	(1.82)	27,886	(2.58)	1,323
	70-79	1,050	(2.86)	49,338	(4.56)	1,328
	60-69	2,545	(6.93)	118,267	(10.93)	1,651
	50-59	4,348	(11.84)	139,897	(12.93)	1,620
	40-49	5,885	(16.03)	163,866	(15.15)	2,006
	30-39	5,340	(14.54)	159,548	(14.75)	2,373
	20-29	7,635	(20.79)	186,483	(17.24)	2,802
	10-19	5,480	(14.92)	136,299	(12.60)	2,894
	0-9	3,767	(10.26)	100,097	(9.25)	2,662

\* 성별·연령별 '20.1월 이후 누적 확진자수/성별·연령별 인구('20.12월 행정안전부 주민등록인구현황 기준)

※ 역학조사 결과 변동 가능, 코로나바이러스감염증-19 누리집(ncov.mohw.go.kr)에서 일자별 전체 확진자 현황 다운로드 가능

국내 코로나19 확진자 지역별 발생현황 (02.08. 0시 기준, 36,719명)

지역	금일 신규		확진자 누계	(%)	인구10만명당 발생률
	국내 발생	해외 유입			
서울	5,901	9	326,253	(30.16)	3,431
부산	1,918	3	47,639	(4.40)	1,422
대구	1,788	1	45,515	(4.21)	1,908
인천	2,976	6	67,849	(6.27)	2,301
광주	1,237	4	22,529	(2.08)	1,563
대전	940	3	23,124	(2.14)	1,592
울산	501	0	12,500	(1.16)	1,114
세종	243	1	4,695	(0.43)	1,262
경기	12,123	15	328,822	(30.40)	2,424
강원	736	2	20,654	(1.91)	1,342
충북	796	3	20,765	(1.92)	1,300
충남	1,401	1	34,138	(3.16)	1,611
전북	1,225	1	22,982	(2.12)	1,286
전남	1,015	0	17,315	(1.60)	945
경북	1,543	2	31,718 <sup>1)</sup>	(2.93)	1,208
경남	1,894	8	38,851	(3.59)	1,172
제주	382	0	7,295	(0.67)	1,078
검역	-	41	9,037	(0.84)	-
총합계	36,619	100	1,081,681 <sup>1)</sup>	(100.00)	2,095

1) 중복집계로 인한 누계정정(2.6. 0시 기준, 경북 -1)

※ 지역별 '20.1월 이후 누적 확진자수 / 지역별 인구('21.12월 행정안전부 주민등록인구현황 기준)

※※ 신고 기관 주소 환자 수에 대한 발생률로 실제 해당지역 발생률과 차이가 있음

✓ 성별 분포 현황

\* 확진자 성별은 남성이 550,898명(50.93%)으로 여성 530,783명(49.07%)보다 높은 비율을 차지함

✓ 연령별 분포 현황

\* 확진자의 연령대는 20대에서 186,483명(17.24%)으로 가장 많은 비율을 차지하였으며, 40대 163,866명(15.15%), 30대 159,548명(14.75%), 50대 139,897명(12.93%),순으로 나타남

✓ 지역별 분포 현황

\* 전국 확진자 1,081,681명 중 서울 지역 확진자는 326,253명으로 30.16%를 차지함

● **지역사회 발생 확진자 현황 (2022. 02. 08. 0시 기준)**

- 수도권

구분	2.2.	2.3.	2.4.	2.5.	2.6.	2.7.	2.8.	주간 일 평균	주간 누계	주간 발생률
수도권	11,599	13,256	15,119	21,477	21,929	19,017	21,000	17,628.1	123,397	67.7
서울	4,185	5,191	6,138	8,564	7,778	6,872	5,901	6,375.6	44,629	67.0
인천	1,396	1,533	1,779	2,494	2,227	2,365	2,976	2,110.0	14,770	71.6
경기	6,018	6,532	7,202	10,419	11,924	9,780	12,123	9,142.6	63,998	67.4

(주간 : 02.02일 ~ 02.08일, 단위 : 명)

- ▶ **(인천 남동구 요양병원6 관련)** 2월 2일 첫 확진자 발생, 29명 추가, 총 30명 확진  
(구분) 환자 27명(지표포함), 종사자 3명
- ▶ **(인천 연수구 요양원2 관련)** 2월 2일 첫 확진자 발생, 4명 추가, 총 5명 확진  
(구분) 종사자 1명(지표환자), 입소자 4명
- ▶ **(경기 군포시 요양원3 관련)** 접촉자 추적관리 중 8명 추가, 총 21명 확진  
(구분) 입소자 17명(지표포함), 종사자 2명, 보호자 2명
- ▶ **(경기 용인시 요양원7 관련)** 2월 4일 첫 확진자 발생, 14명 추가, 총 15명 확진  
(구분) 종사자 4명(지표포함), 입소자 11명
- ▶ **(대전 대덕구 요양병원 관련)** 2월 4일 첫 확진자 발생, 6명 추가, 총 7명 확진  
(구분) 종사자 1명(지표환자), 환자 6명
- ▶ **(세종시 노인요양시설 관련)** 2월 2일 첫 확진자 발생, 8명 추가, 총 9명 확진  
(구분) 종사자 4명(지표포함), 입소자 5명
- ▶ **(충남 서산시 장애인복지시설 관련)** 접촉자 추적관리 중 6명 추가, 총 184명 확진  
(구분) 종사자 33명(지표포함), 입소자 144명, 가족 3명, 기타 4명
- ▶ **(광주 남구 병원 관련)** 1월 29일 첫 확진자 발생, 13명 추가, 총 14명 확진  
(구분) 환자 10명(지표포함), 종사자 3명, 지인 1명
- ▶ **(전남 전주시 요양병원 관련)** 접촉자 추적관리 중 11명 추가, 총 133명 확진  
(구분) 종사자 24명(지표포함), 환자 102명, 가족 6명, 지인 1명
- ▶ **(전북 익산시 복지시설2 관련)** 1월 31일 첫 확진자 발생, 36명 추가, 총 37명 확진  
(구분) 입소자 32명(지표포함), 종사자 3명, 가족 1명, 조사중 1명
- ▶ **(전남 함평군 요양원2 관련)** 2월 5일 첫 확진자 발생, 42명 추가, 총 43명 확진  
(구분) 종사자 10명(지표포함), 입소자 27명, 가족 2명, 지인 2명, 기타 2명
- ▶ **(대구 달성군 요양원 관련)** 1월 28일 첫 확진자 발생, 10명 추가, 총 11명 확진  
(구분) 종사자 3명(지표포함), 입소자 7명, 가족 1명
- ▶ **(대구 북구 요양원 관련)** 1월 28일 첫 확진자 발생, 22명 추가, 총 23명 확진  
(구분) 종사자 4명(지표포함), 입소자 19명

- ▶ **(대구 서구 요양병원4 관련)** 접촉자 추적관리 중 15명 추가, 총 95명 확진  
(구분) 종사자 30명(지표포함), 환자 53명, 기타 5명, 지인 1명, 가족 6명
- ▶ **(경북 안동시 요양병원3 관련)** 접촉자 추적관리 중 28명 추가, 총 73명 확진  
(구분) 종사자 21명(지표포함), 환자 52명
- ▶ **(경북 칠곡군 요양병원 관련)** 접촉자 추적관리 중 16명 추가, 총 40명 확진  
(구분) 종사자 8명(지표포함), 환자 32명
- ▶ **(부산 사상구 요양병원3 관련)** 2월 5일 첫 확진자 발생, 22명 추가, 총 23명 확진  
(구분) 환자 23명(지표포함)
- ▶ **(부산 북구 요양병원3 관련)** 접촉자 추적관리 중 23명 추가, 총 63명 확진  
(구분) 종사자 9명(지표포함), 환자 54명
- ▶ **(부산 해운대구 요양병원2 관련)** 접촉자 추적관리 중 14명 추가, 총 66명 확진  
(구분) 종사자 12명(지표포함), 환자 54명
- ▶ **(강원 원주시 사회복지시설 관련)** 2월 4일 첫 확진자 발생, 54명 추가, 총 55명 확진  
(구분) 입소자 51명(지표포함), 종사자 3명, 가족 1명
- ▶ **(강원 태백시 직장 관련)** 2월 1일 첫 확진자 발생, 11명 추가, 총 12명 확진  
(구분) 종사자 9명(지표포함), 가족 3명

# 해외 현황

## ● 국외 발생 현황

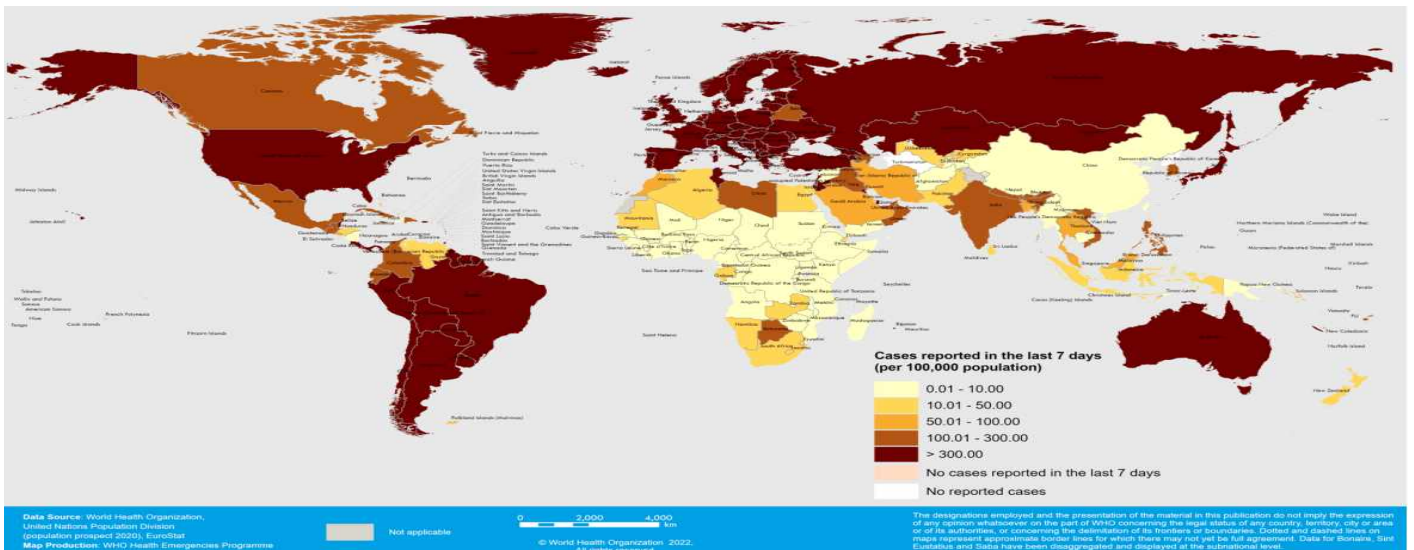
- 02. 08. 09시 까지 보고된 국외 총 확진자수는 **393,131,302명**으로 전일대비 **1.95% 증가**함
- 이 중 **5,727,869명** 사망하여 치명률은 **1.46%**로 확인됨

국외 코로나19 치명률 현황 (2021. 02. 08. 9시 최신기준) (출처) 질병관리청

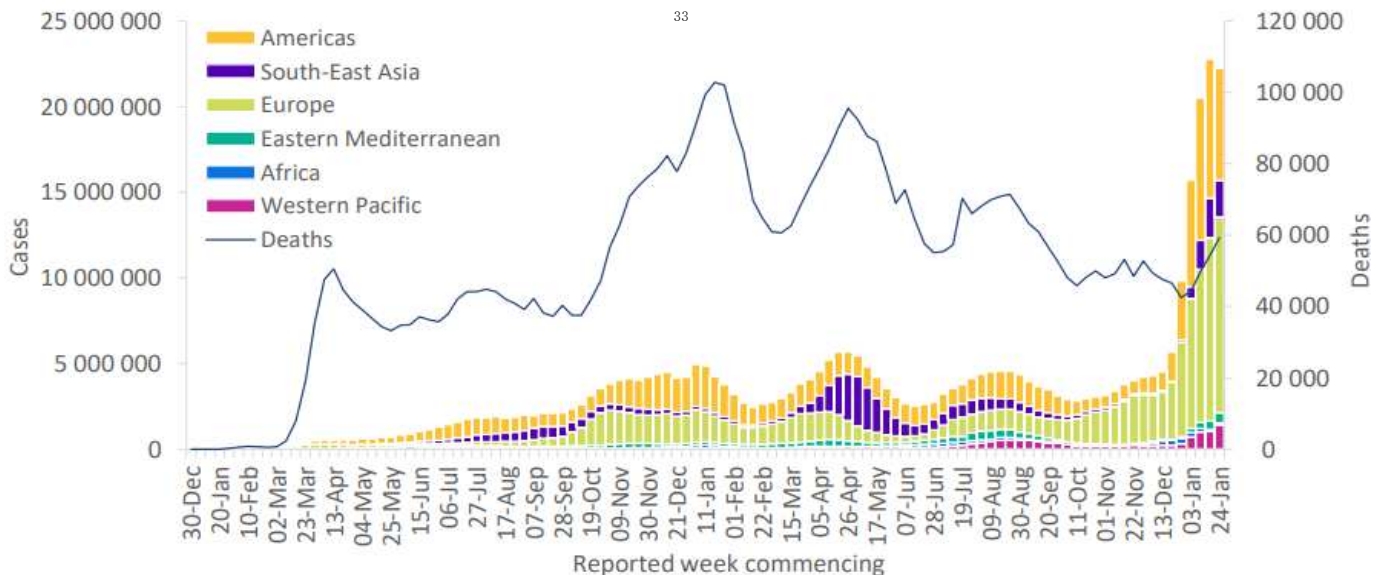
국가 및 지역	확진자수(%)		사망자수(%)		치명률(%)	증가율(%) *전일 대비
아시아	70,770,455	18.00%	962,249	16.80%	1.36%	1.95%
중동	20,909,793	5.32%	292,477	5.11%	1.40%	2.22%
아메리카	139,085,679	35.38%	2,531,441	44.20%	1.82%	1.40%
유럽	150,372,833	38.25%	1,758,734	30.70%	1.17%	2.63%
오세아니아	2,486,588	0.63%	5,695	0.10%	0.23%	3.15%
아프리카	7,741,188	1.97%	163,273	2.85%	2.11%	0.33%
기타	1,925,659	0.50%	14,313	0.25%	0.74%	0.40%
전세계	393,131,302	100.00%	5,727,869	100.00%	1.46%	1.95%

\* 치명률=사망자수/확진자수\*100, \*증가율=(당일확진자-전일확진자)/전일확진자\*100

※ 통계방식 변경(9.23.부터 적용): WHO Dashboard 통계자료 사용. 단, 한국은 보도참고자료, 중국은 중국위생건강위원회 자료 적용



국가별 지난 7일간 확진자 발생현황 (2022. 01. 30. 기준) (출처) WHO Situation Report



코로나19 주별 발생 현황 (2022. 01. 30. 기준) (출처) WHO Situation Report





단계적 일상회복을 위한

# 코로나19 예방접종증명서

## 이렇게 발급 받으세요

1

어디서나 간편하고 쉽게 소지하는 '전자 예방접종증명서 COOV(쿠브) 앱'



스마트폰에 COOV(쿠브) 앱을 설치하고  
본인인증을 완료하면  
전자 예방접종증명서 발급!



\* COOV(쿠브) 앱



구글 플레이스토어(안드로이드) / 애플 앱스토어(iOS) 통해 다운로드 가능

전자 출입기록 시 기존 사용하던 QR체크인에 접종 정보 연동하기

- 카카오톡 앱 실행 ▶ 더보기탭 상단 'QR체크인' ▶ 백신 접종 여부 업데이트 ▶ 개인정보 수집/제공 약관 동의 ▶ 본인인증
- 네이버 앱(업데이트 필요) 실행 ▶ 상단 'QR체크인' ▶ 개인정보 수집/제공 약관 동의 ▶ 백신 접종 여부 업데이트 ▶ 본인인증
- 패스 앱(업데이트 필요) 실행 ▶ 메인 'QR출입증' ▶ 개인정보 수집/제공 약관 동의 ▶ 백신 접종 여부 업데이트 ▶ 본인인증

2

제출 목적이거나 영문 증명서가 필요하다면  
**'종이 예방접종증명서'**

**직접 온라인 발급하기(무료)**

- ☑ 예방접종도우미 누리집 (<https://nip.kdca.go.kr>) 또는
- ☑ 정부24 누리집 (<https://www.gov.kr>)을 통해 발급 가능



**현장에서 발급받기(무료)**

- ☑ 읍면동 주민센터 또는
- ☑ 시군구 보건소에서 발급

3

종이-전자 증명서 발급이 어렵다면  
신분증에 부착 받을 수 있는  
**'예방접종스티커'**



- ① 읍면동주민센터에 방문
- ② 접종 이력 확인
- ③ 출력된 주민등록증 라벨 스티커를 신분증 뒷면에 부착

\* 정부가 인증하는 접종 증명서의 효력을 지님

\* 예방접종증명서를 위조 또는 변조하거나 위변조한 예방접종증명서를 사용하였을 경우 형법(제225조 및 제229조)에 따라 각각 10년 이하의 징역에 처할 수 있음. 또한, 본인의 것이 아닌 다른 사람의 예방접종증명서를 인증 목적으로 사용하였을 경우(예방접종증명서의 부정행사)에는 형법(제230조)에 따라 2년 이하의 징역이나 금고, 또는 500만원 이하의 벌금에 처할 수 있음