

서울시 코로나19 대응 주요소식

THE DAILY NEWS REVIEW

2022. 01. 27. 목요일



※본 자료는 추후 역학조사 과정에서 변경될 수 있음

발행일 2022. 01. 27.

발행처 서울특별시 시민건강국

1. 코로나19 발생 현황

신종 코로나바이러스감염증-19 상황판

구분	확진환자 현황				자가격리자 현황		
	확진자*	격리중**	격리해제	사망자	계	감시중	감시해제
서울시	260,757 +3,429	160,103 +113,293	209,615 +1,259	2,168 +4	1,205,386 +3,133	17,034 +105	1,188,352 +3,028
전 국	777,497 +14,518	160,103 +11,019	610,740 +3,461	6,654 +34	-	-	-
전세계	361,864,996	-	-	5,625,803	-	-	-

- 1) 서울시의 경우, '서울시 코로나19 발생동향' '22. 01. 27. 0시 기준
- 2) 질병청 공식발표 260,757명 (01. 27. 0:00 기준) / *시스템 오신고 통계조정(-2) **시스템 미반영 된 퇴원자 포함하여 추후 조정 예정
- 3) 전 세계의 경우, '2019-nCoV Global Cases (by Johns Hopkins CSSE)' '22. 01. 27. 12시 기준

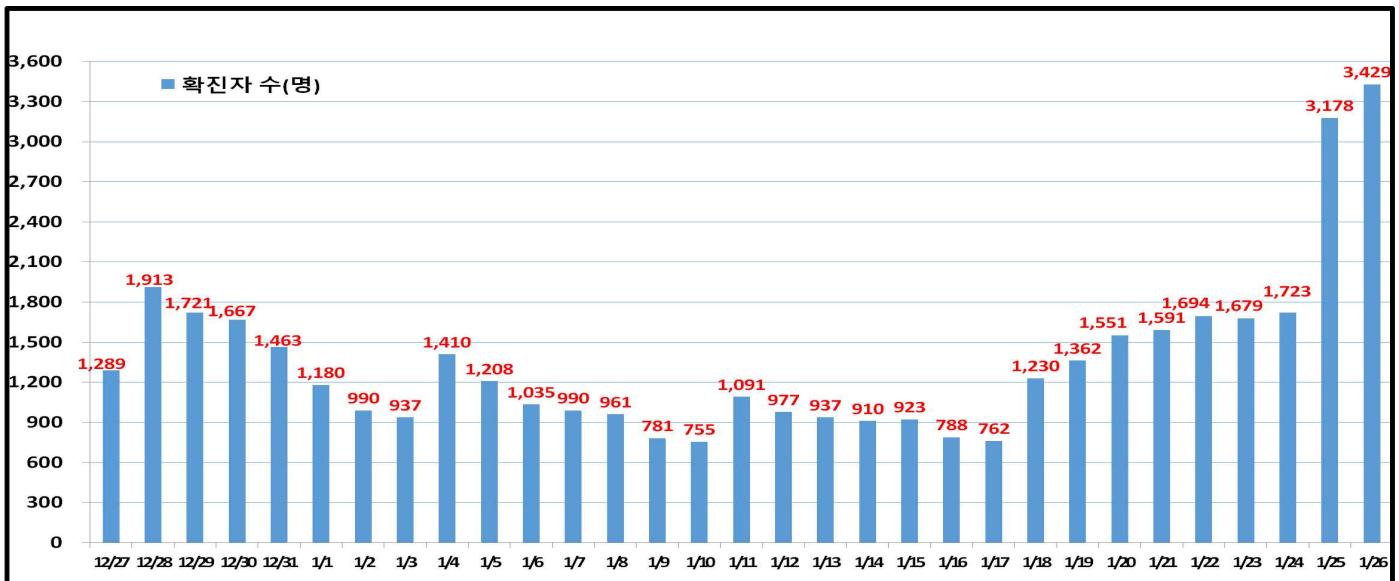
서울시 현황

- 서울시 신규 확진환자 3,429명, 누적 확진환자는 총 260,757명
 - 입원(격리)환자 160,103명, 격리해제 209,615명 / 질병관리청 공식발표 확진환자 수는 260,757명(01. 27. 0시 기준)
 - 우리나라 사망자는 총 6,654명으로 치명률은 0.86%이며, 서울시 사망자는 2,168명, 치명률은 0.83%으로 전국대비 낮게 나타남
- 주요 발생원인별 현황 (2021. 01. 27. 00시 기준)

(단위: 명)

합 계	해외 유입	영등포구 소재 초등학교 관련('22.1.)	송파구 소재 실내체육시설 관련('22.1.)	중랑구 소재 어린이집 관련('22.1(2))	광진구 소재 음식점 관련('22.1(2))	기타 집단 감염	기타 확진자 접촉	감염 경로 조사중
260,757 (+3,429)	4,395 (+44)	36 (+11)	19 (+10)	35 (+6)	12 (+6)	38,099 (+33)	113,616 (+1,854)	104,545 (+1,465)

● 일일 확진환자 현황

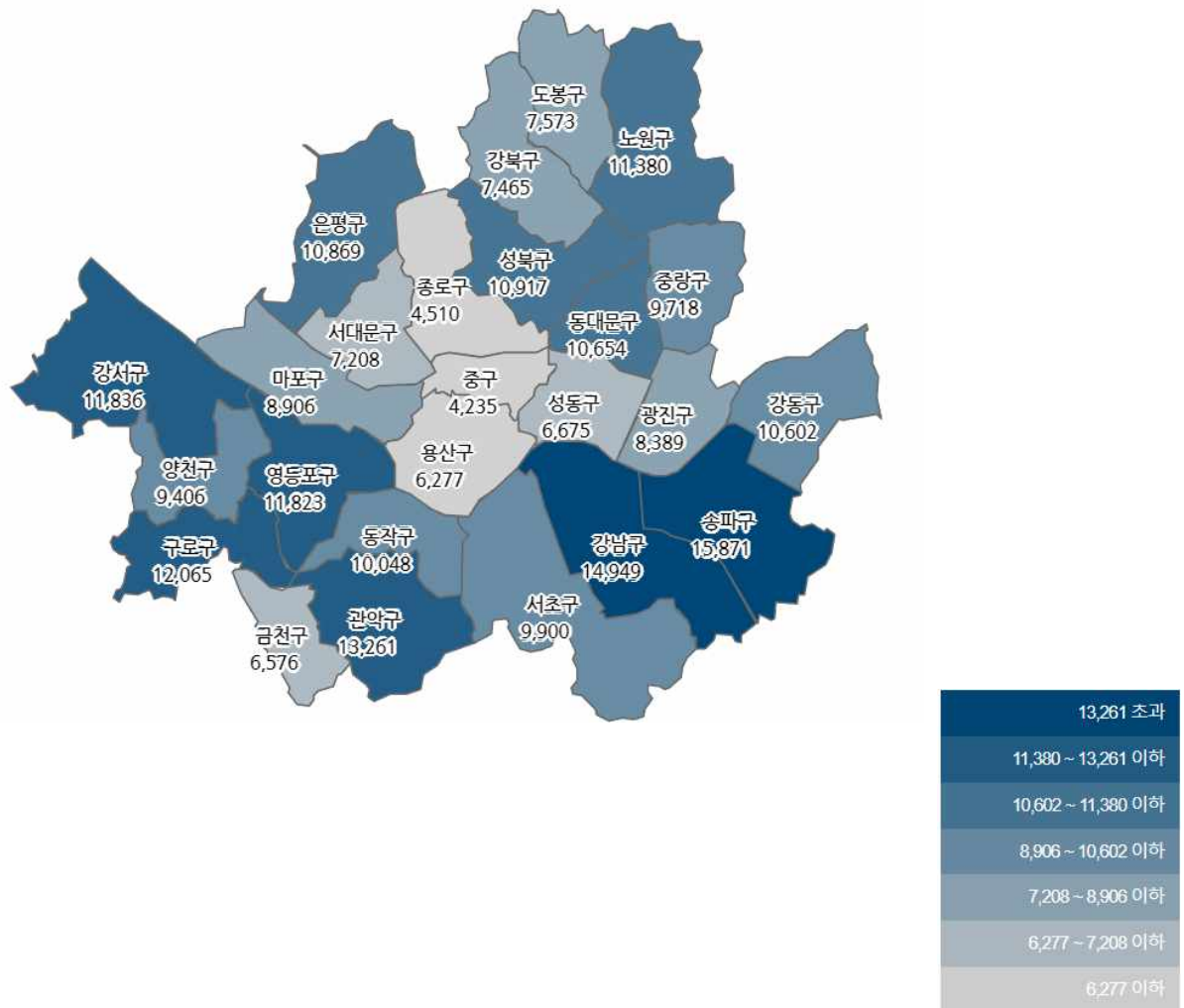


● 서울시 자치구별 확진환자 발생 현황

- 서울시 전체 확진자는 총 260,757명

거주지 기준(명): 송파 15,871, 강남 14,949, 관악 13,261, 구로 12,065, 강서 11,836, 영등포 11,823, 노원 11,380, 성북 10,917, 은평 10,869, 동대문 10,654, 강동 10,602, 동작 10,048, 서초 9,900, 중랑 9,718, 양천 9,406, 마포 8,906, 광진 8,389, 도봉 7,573, 강북 7,465, 서대문 7,208, 성동 6,675, 금천 6,576, 용산 6,277, 종로구 4,510, 중구 4,235, 기타 19,644(타시도 이관 등)

구 분	합 계	종로구	중 구	용산구	성동구	광진구	동대문	중랑구	성북구	강북구	도봉구	노원구	은평구	서대문	마포구	양천구	강서구	구로구	금천구	영등포	동작구	관악구	서초구	강남구	송파구	강동구	기 타
전일누계	257,328	440	416	619	658	828	1056	988	1079	736	749	1124	1075	7108	8751	9280	1175	1198	658	11694	9887	13088	9728	14732	15622	10457	19444
1.26. 증가	3,429	50	39	80	97	131	108	130	148	79	84	156	124	100	155	156	121	117	68	129	161	223	172	217	249	135	200
합계	260,757	450	425	627	665	839	1064	978	1097	745	753	1130	1089	7208	8906	9406	1186	1205	656	11823	10048	13261	9900	14949	15871	10602	19644

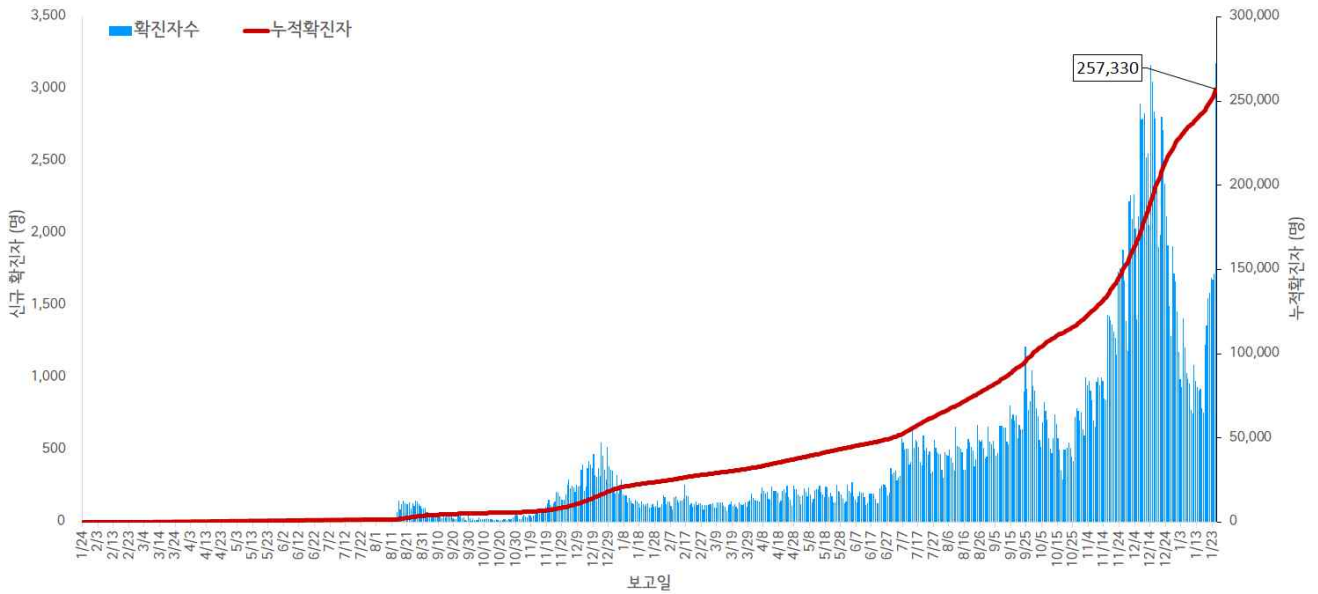


서울시 자치구별 확진자 총 누계 현황

● 서울시 코로나19 발생 현황 (2022. 01. 25. 24시 기준)

- 확진자 일별 발생 추이 및 누적 현황

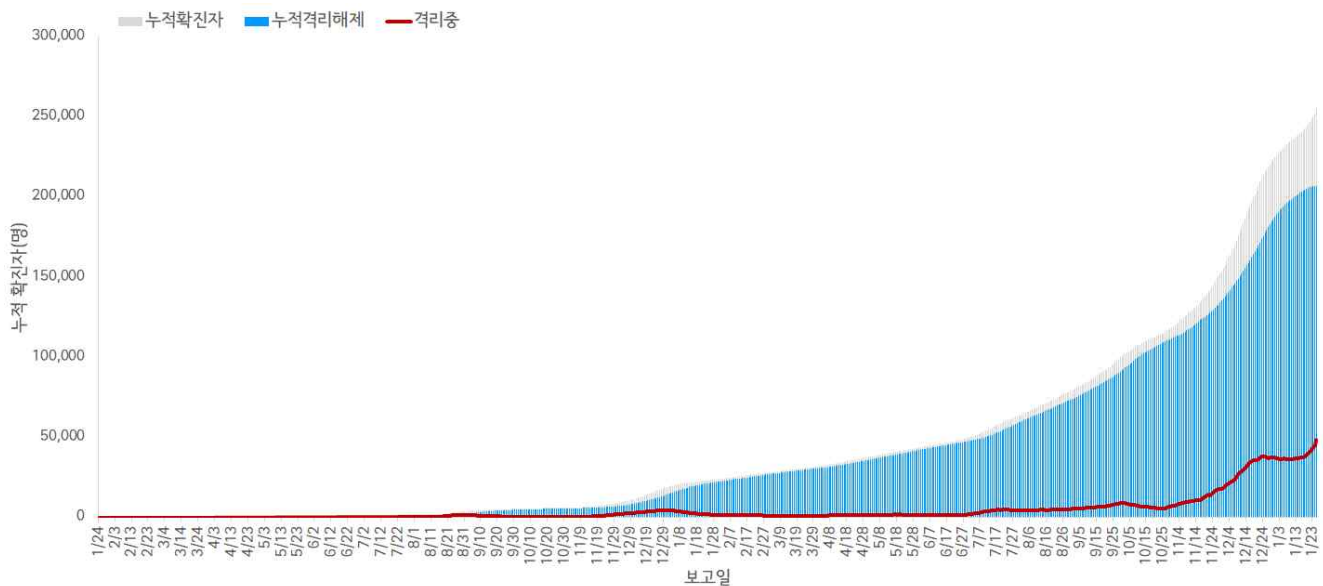
* 신규 확진자 3,178명, 누적환자 총 257,330명



<서울시 코로나19 신규 확진자 일별 발생추이 및 누적 현황(명, 보고일 기준)>

- 확진자 격리 현황

* 격리해제 208,356명(81.0%), 사망 2,164명(0.8%), 격리 중 46,810명 (18.2%)



서울시 코로나19 누적 격리중 · 격리해제자 현황(명, 보고일 기준)

● 서울시 코로나19 사망자 현황 (2022. 01. 25. 24시 기준)

- 서울시 코로나19 누적 확진자 총 257,330명 중 사망 2,164명(0.8%)임

서울시 코로나19 사망자 일반적 특성표

(단위: 명)

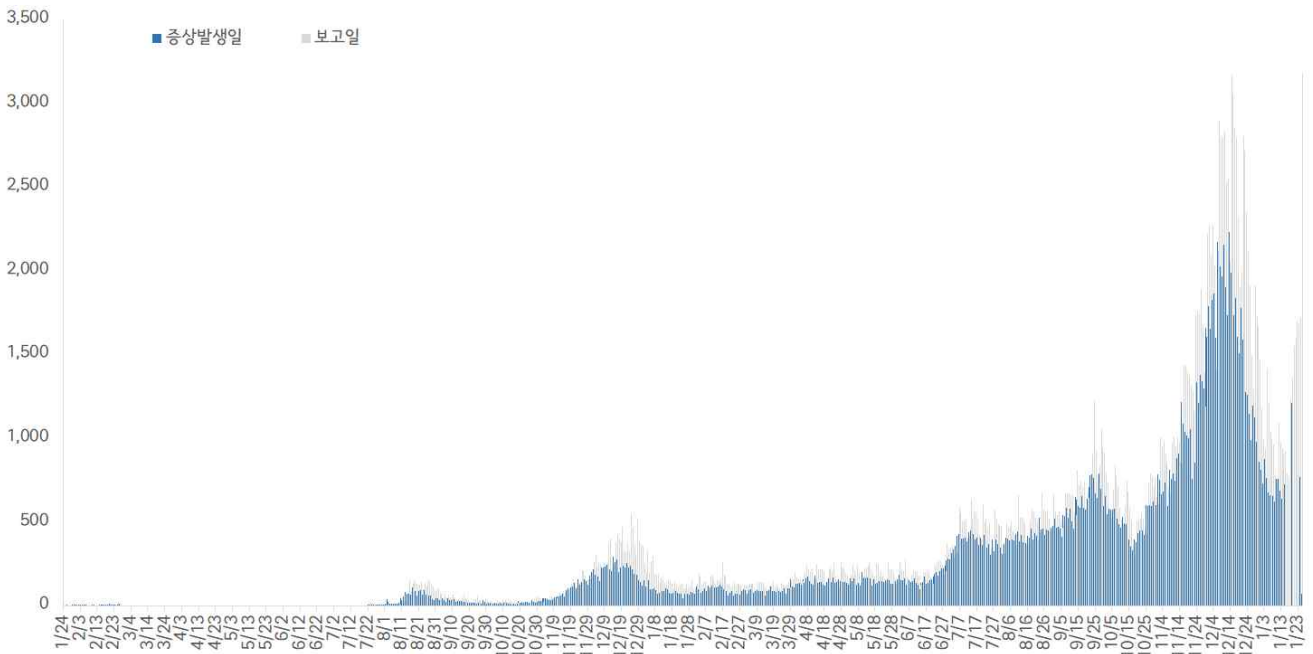
구분		계	
총계		2,164	100.0%
성별	남	1,221	56.4%
	여	943	43.6%
연령*	0~9세	1	0.1%
	10~19세	0	0.0%
	20~29세	7	0.3%
	30~39세	10	0.5%
	40~49세	31	1.4%
	50~59세	102	4.7%
	60~69세	381	17.6%
	70~79세	703	32.5%
	≥ 80세	929	42.9%
	< 65세	290	13.4%
	≥ 65세	1,874	86.6%
진단소요일**	증상-확진	평균±표준편차	3.6 ± 3.2
		중위수 (범위)	3.0 (0-31)
	증상-사망	평균±표준편차	19.9 ± 13.6
		중위수 (범위)	17.0 (0-125)
	확진-사망	평균±표준편차	16.2 ± 13.8
		중위수 (범위)	13.0 (0-166)
감염경로	집단발생 관련	690	32.0%
	요양병원 및 시설	423	19.5%
	의료기관	173	8.0%
	다중이용시설	54	2.6%
	종교 관련	14	0.7%
	직장	12	0.6%
	교정시설	3	0.1%
	기타	11	0.5%
	확진자접촉	481	22.2%
	조사 중	990	45.7%
	해외유입	3	0.1%

※ 연령* 설정 시 사망당시 연령으로 산출

※ 진단소요일** 설정 시 사후에 확진된 192명은 제외하고 산출

- 증상발생일 및 보고일 기준 발생 추이(2022. 01. 25. 24시 기준)

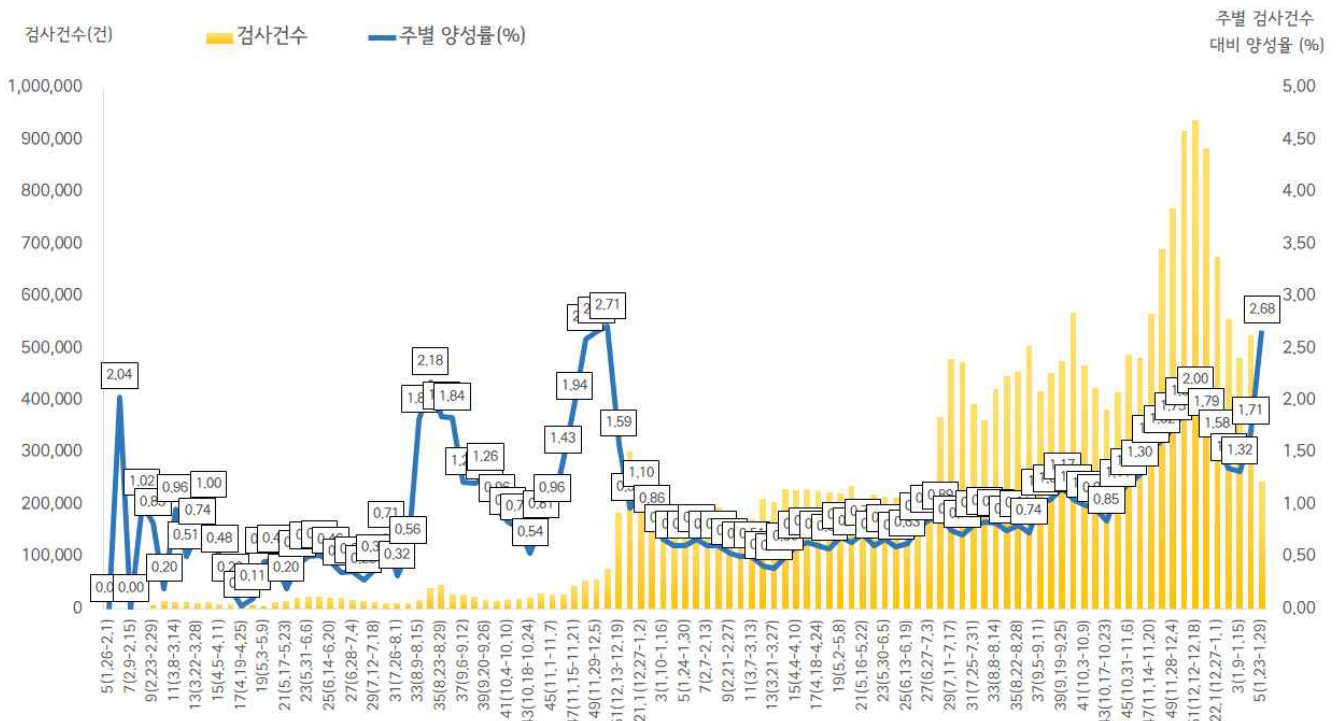
* 분석대상 증상발생일과 보고일이 모두 확인된 186,099명(무증상 및 증상발생일 모름 등 71,231명 제외)



서울시 코로나19 확진자 일별 분포 현황

- 주별 검사건수 및 확진환자 양성률(2022. 01. 25. 24시 기준)

* 금주 245,936건 중 6,581명 확진, 검사 수 대비 양성률 2.68%



서울시 코로나19 확진자 주별 검사현황 및 양성률

● 인구학적 특성별 발생 현황 (2022. 01. 25. 24시 기준)

- (성별) 남성이 51.3%로 여성보다 높음
- (연령별) 확진자의 평균 연령은 41.8세 (중위연령 41.0세, 범위 1-108세)로 20-50대가 59.7%이고, 10만명당 확진자수는 60대 3,245.67명, 10대 2,958.10명, 20대 2,792.48명 순이며, 사망 2,164명(10대 미만 1명, 20대 7명, 30대 10명, 40대 31명, 50대 103명, 60대 382명, 70대 702명, 80세 이상 928명) 치명률 0.8% (80세 이상 13.7%)

(단위: 명, %)

구분	확진자	10만명당 확진자수	장기입원자	퇴원자	퇴원자 평균 입원일 (일)	사망자	치명률	
계	257,330 (100.0)	2,699.24	22,260 (8.7)	208,356 (81.0)	11.3	2,164	0.8	
성 별	남성	132,095 (51.3)	2,845.25	11,656 (8.8)	107,047 (81.0)	11.4	1,219	0.9
	여성	125,235 (48.7)	2,560.65	10,604 (8.5)	101,309 (80.9)	11.2	945	0.8
연 령	0-9	17,768 (6.8)	2,765.95	1,950 (11.0)	13,272 (74.7)	10.6	1	0.0
	10-19	23,582 (9.2)	2,958.10	1,945 (8.2)	18,143 (76.9)	10.6	0	0.0
	20-29	40,447 (15.7)	2,792.48	2,381 (5.9)	32,704 (80.9)	10.8	7	0.0
	30-39	38,769 (15.1)	2,626.07	3,020 (7.8)	31,476 (81.2)	10.9	10	0.0
	40-49	36,943 (14.4)	2,437.10	2,832 (7.7)	30,256 (81.9)	11.2	31	0.1
	50-59	37,271 (14.5)	2,492.93	3,003 (8.1)	31,408 (84.3)	11.5	103	0.3
	60-69	38,471 (15.0)	3,245.67	4,278 (11.1)	32,014 (83.2)	11.6	382	1.0
	70-79	17,304 (6.7)	2,561.47	2,078 (12.0)	14,131 (81.7)	13.0	702	4.1
	80이상	6,775 (2.6)	2,278.72	773 (11.4)	4,952 (73.1)	15.1	928	13.7

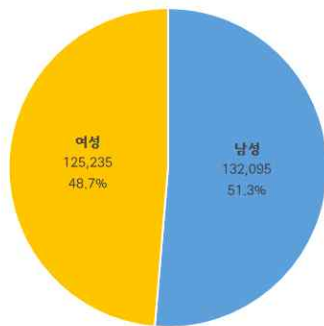
※ 치명률= 사망자수/확진자수 × 100

※ 장기입원자 = 입원 35일 이상 확진자

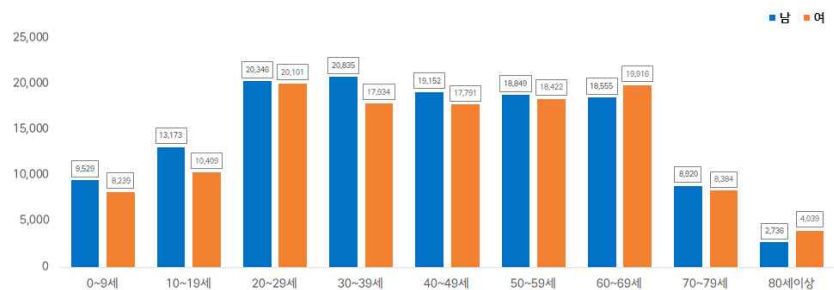
※ 평균 입원일= (퇴원자 입원일의 합계)/(전체 퇴원자수)

※ 인구 10만명당 발생률은 통계청에서 제공하는 2020년 행정구역별 연앙인구 기준.

- 성별·연령별 분포 현황



성별



연령별

- 연령별 확진자 치료현황



서울시 코로나19 연령별 확진자 치료 현황

- 최근 4주간 주별 발생현황(보고일 기준)

(단위: 명, %)

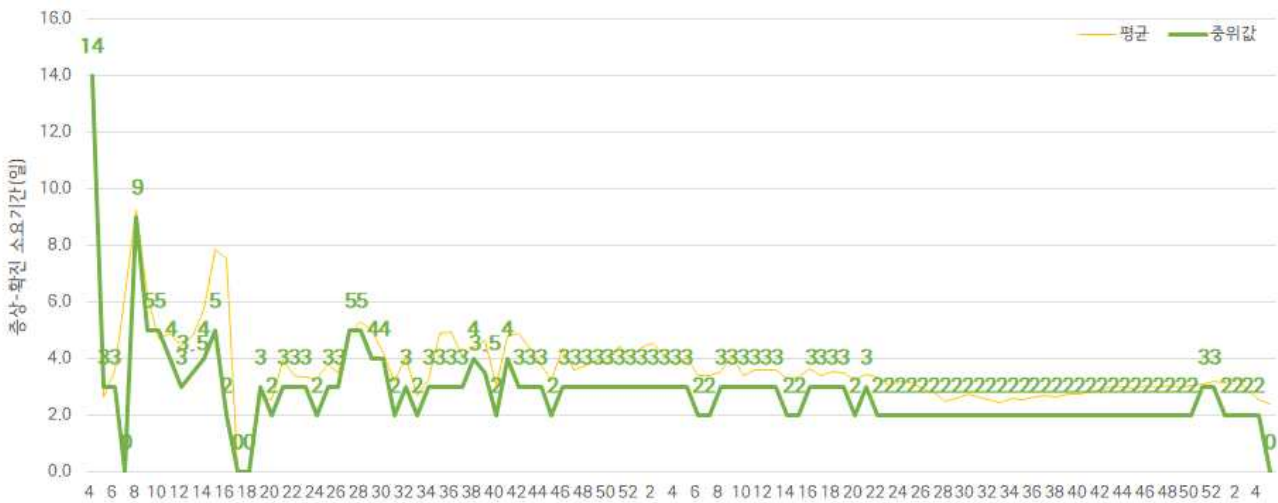
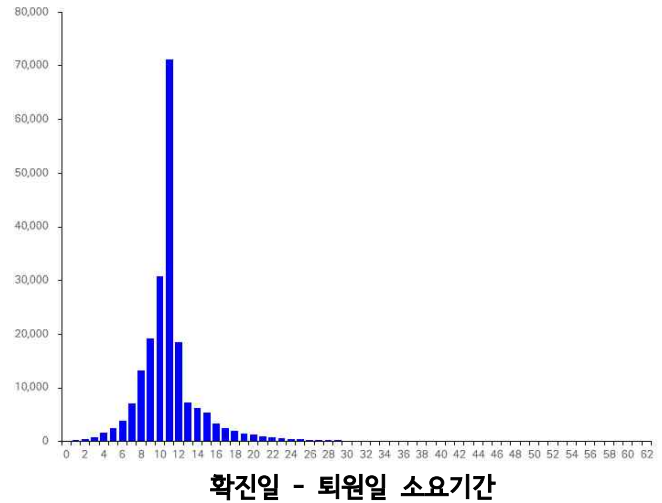
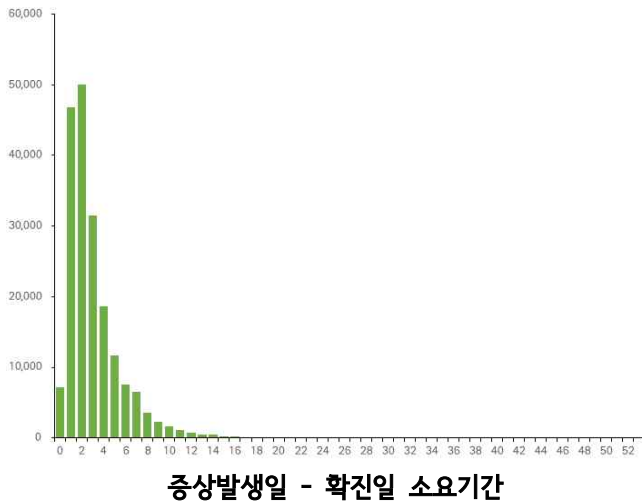
구분		2주(1.2.-1.8.)	3주(1.9.-1.15.)	4주(1.16-1.22.)	5주(1.23.-1.25.)
계		7,537	6,374	8,979	6,581
10만명당 확진자수		79.1	66.9	94.2	69.0
일평균 확진자수		1,076.7	910.6	1,282.7	2,193.7
성별	남성	3,833 (50.9)	3,210 (50.4)	4,486 (50.0)	3,170 (48.2)
	여성	3,704 (49.1)	3,164 (49.6)	4,493 (50.0)	3,411 (51.8)
연령	0-9	702 (9.3)	681 (10.6)	729 (8.2)	611 (9.3)
	10-19	780 (10.3)	738 (11.6)	1,273 (14.2)	1,147 (17.4)
	20-29	1,207 (16.0)	1,238 (19.4)	2,373 (26.4)	1,712 (26.0)
	30-39	1,260 (16.7)	1,122 (17.6)	1,592 (17.7)	1,104 (16.8)
	40-49	1,229 (16.3)	1,032 (16.2)	1,292 (14.4)	979 (14.9)
	50-59	1,030 (13.7)	737 (11.6)	919 (10.2)	605 (9.2)
	60-69	879 (11.7)	514 (8.1)	521 (5.8)	298 (4.5)
	70-79	307 (4.1)	191 (3.0)	190 (2.1)	94 (1.4)
	80이상	143 (1.9)	121 (1.9)	90 (1.0)	31 (0.5)
65세 이상		823 (10.9)	531 (8.3)	490 (5.5)	225 (3.4)
사망자 총계		116 (1.5)	89 (1.4)	96 (1.1)	24 (0.4)
무증상자		1,934 (25.7)	1,538 (24.1)	2,304 (25.7)	1,413 (21.5)
감염경로 조사중		3,144 (41.7)	2,264 (35.5)	4,117 (45.9)	3,604 (54.8)

● 진단소요일 (2022. 01. 25. 24시 기준)

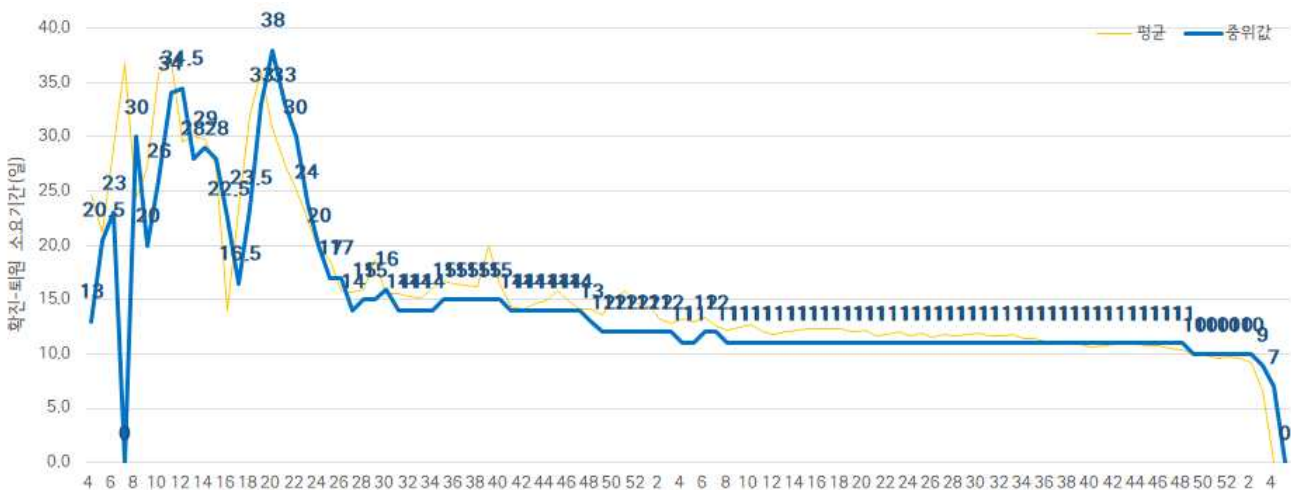
- 증상발생일부터 확진일까지 평균 3.1일(중앙값 2일)소요, 확진일부터 퇴원일까지 평균 11.4일 (중앙값 11일)소요

※증상발생일 확진일이 모두 확인 된 191,467명 산출

※퇴원자 중 확진일 퇴원일이 모두 확인 된 208,356명 산출



주별 증상발생일 - 확진일 소요기간



주별 확진일 - 퇴원일 소요기간

● 자치구별 발생 현황(발생구 기준) (2022. 01. 25. 24시 기준)

- 송파구 발생이 6.1%(15,622명)로 가장 높았으며, 강남구 5.7%(14,732명), 관악구 5.1%(13,038명) 순이었음
- 인구 10만명당 확진자수는 중구가 3,452.94명으로 가장 많았고, 영등포구 3,192.83명, 동대문구 3,121.96명 순이었음

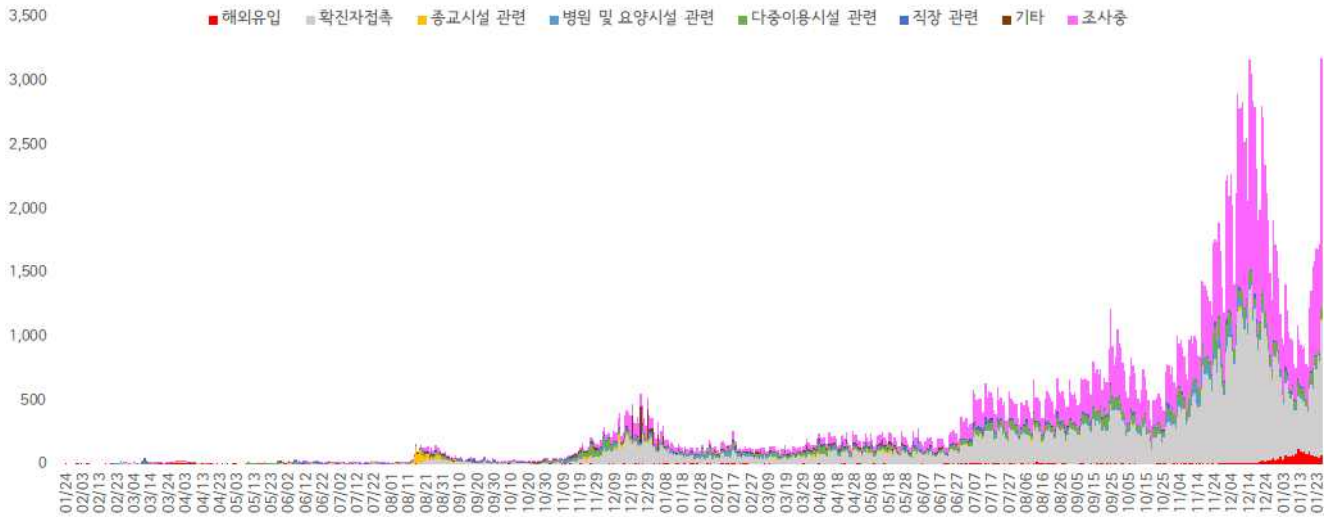
구분	누적			신규		
	확진자수(명)	분율(%)	10만명당 확진자수*	확진자수(명)	분율(%)	10만명당 확진자수*
종로구	4,460	(1.7)	3,078.72	37	(1.2)	25.54
중구	4,196	(1.6)	3,452.94	34	(1.1)	27.98
용산구	6,197	(2.4)	2,824.48	89	(2.8)	40.56
성동구	6,578	(2.6)	2,253.97	88	(2.8)	30.15
광진구	8,258	(3.2)	2,402.10	139	(4.4)	40.43
동대문구	10,546	(4.1)	3,121.96	73	(2.3)	21.61
중랑구	9,588	(3.7)	2,456.99	135	(4.2)	34.59
성북구	10,769	(4.2)	2,491.64	164	(5.2)	37.94
강북구	7,386	(2.9)	2,417.58	51	(1.6)	16.69
도봉구	7,489	(2.9)	2,303.95	63	(2.0)	19.38
노원구	11,224	(4.4)	2,149.22	194	(6.1)	37.15
은평구	10,745	(4.2)	2,276.94	117	(3.7)	24.79
서대문구	7,108	(2.8)	2,337.59	111	(3.5)	36.50
마포구	8,751	(3.4)	2,394.96	143	(4.5)	39.14
양천구	9,250	(3.6)	2,051.13	149	(4.7)	33.04
강서구	11,715	(4.6)	2,022.83	58	(1.8)	10.01
구로구	11,948	(4.6)	2,980.19	104	(3.3)	25.94
금천구	6,508	(2.5)	2,850.11	62	(2.0)	27.15
영등포구	11,694	(4.5)	3,192.83	127	(4.0)	34.68
동작구	9,887	(3.8)	2,549.13	145	(4.6)	37.38
관악구 ³⁾	13,038	(5.1)	2,661.91	236	(7.4)	48.18
서초구	9,728	(3.8)	2,318.32	128	(4.0)	30.50
강남구 ²⁾	14,732	(5.7)	2,778.96	219	(6.9)	41.31
송파구 ¹⁾	15,622	(6.1)	2,356.84	176	(5.5)	26.55
강동구	10,467	(4.1)	2,369.53	130	(4.1)	29.43

- 1) 송파구: 다중이용시설 관련 1,833명, 병원 및 요양시설 402명, 직장 관련 300명, 해외유입 245명 등
- 2) 강남구: 다중이용시설 관련 1,100명, 해외유입 492명, 직장 관련 355명, 병원 및 요양시설 237명 등
- 3) 관악구: 다중이용시설 관련 841명, 직장 관련 395명, 병원 및 요양시설 344명, 종교시설 관련 107명 등

※ 인구 10만명당 확진자수는 통계청에서 제공하는 2020년 행정구역별 연앙인구를 기준으로 함(기타 19,446명 제외)

● **주요 감염경로별 발생 현황** (2022. 01. 25. 24시 기준)

- 주요 감염경로별 발생률은 확진자 접촉이 43.4%(111,777명)로 가장 높았으며, 다중이용시설 관련 6.7%(17,215명), 병원 및 요양시설 관련 3.3%(8,494명), 직장 관련 2.4%(6,286명), 종교시설 관련 1.7%(2,974명), 해외유입 1.2%(4,352명) 순이었음



<서울시 코로나19 감염경로 조사중 확진자 주별 분포 현황(명, 보고일 기준)>

● **감염경로 조사중 환자 현황** (2022. 01. 25. 24시 기준)

- 확진자 총 257,330명 중 감염경로 '조사중' 103,095명(40.1%) 보고됨

성별/연령별 확진자,경로 조사자 분포 현황

(단위: 명)

구분	합계	성별		연령(세)								
		남	여	0-9	10-19	20-29	30-39	40-49	50-59	60-69	70-79	80이상
확진자 (%)	257,330	132,095	125,235	17,768	23,582	40,447	38,769	36,943	37,271	38,471	17,304	6,775
	(100.0)	(51.3)	(48.7)	(6.9)	(9.1)	(15.7)	(15.1)	(14.4)	(14.5)	(15.0)	(6.7)	(2.7)
경로 조사중 (%)	103,095	55,040	48,055	3,958	7,768	18,618	17,079	14,674	14,561	16,633	(2.6)	2,136
	(40.1)	(41.7)	(38.4)	(22.3)	(32.9)	(46.0)	(44.1)	(39.7)	(39.1)	(43.2)	7,663	(31.6)

※ 송파구6,304건 강남구6,200건 관악구5,365건 영등포구5,309건 구로구4,729건 성북구4,421건 강서구4,327건 강동구4,253건 노원구4,232건 은평구4,010건 동대문구3,994건 서초구3,488건 동작구3,427건 강북구3,403건 중랑구3,400건 마포구3,339건 양천구3,243건 광진구2,829건 도봉구2,793건 성동구2,783건 서대문구2,773건 금천구2,722건 용산구2,233건 종로구2,205건 중구1,573건 등 (기타 9,740건 제외)

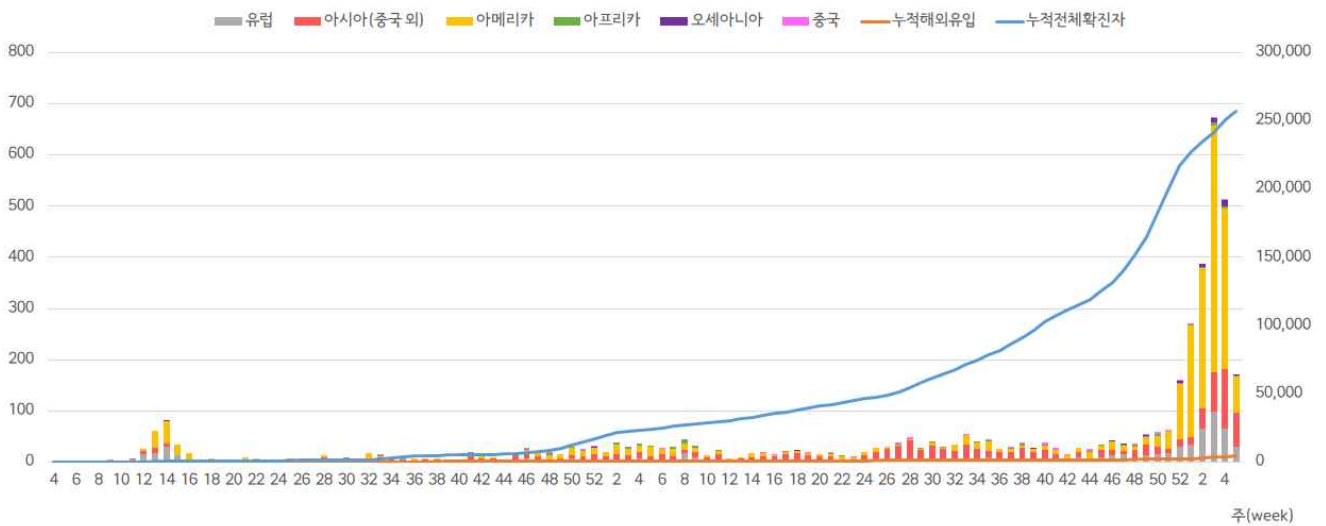
● 해외 유입 현황 (2022. 01. 25. 24시 기준)

- 해외유입 사례로 추정되는 누적 확진자수 4,352명(1.7%)
- 주요 국외유입 분포는 아메리카 50.2%, 아시아(중국 외) 26.9%, 유럽 18.0%순임

코로나19 해외유입 확진자 분포 현황

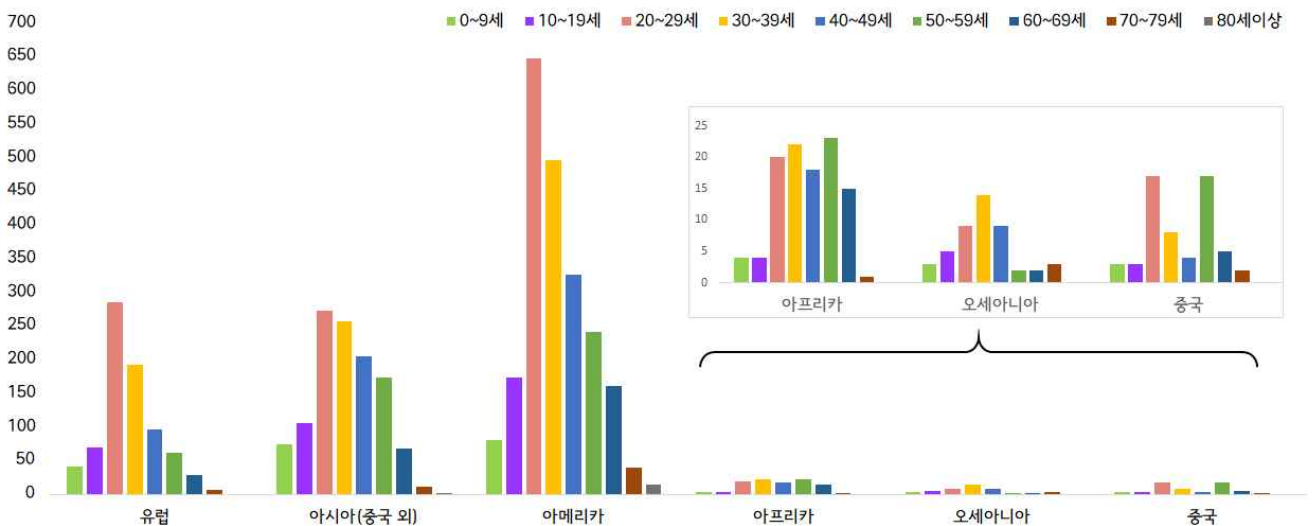
(단위: 명)

구분	유럽	아시아 (중국 외)	아메리카	아프리카	오세아니아	중국	합계
누계	784	1171	2184	107	47	59	4,352
증가현황	+9	+28	+30	+1	-	-	+68
백분율(%)	(18.0)	(26.9)	(50.2)	(2.5)	(1.0)	(1.4)	(100.0)



서울시 코로나19 신규·누적 해외유입 확진자 현황(명, 보고일 기준)

- 연령별 해외유입 현황 분포



서울시 코로나19 연령별 해외유입 확진자 현황(명, 보고일 기준)

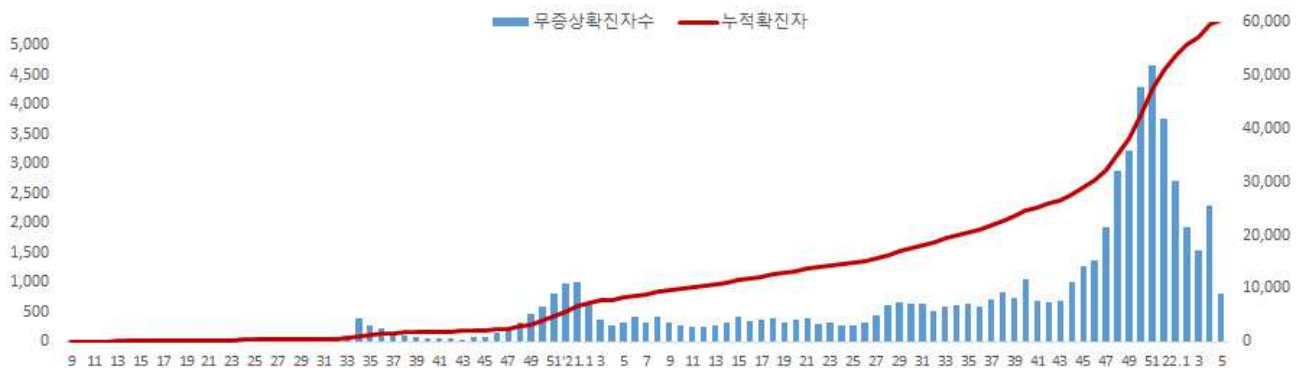
● 무증상자 발생현황 (2022. 01. 25. 24시 기준)

- 전체 확진자 중 무증상자는 60,237명이며, 남성이 55.2%로 여성보다 높음
- 무증상 확진자의 평균 연령은 44.1세(중위연령 46.0세, 범위 1-106세)로 20-50대가 53.1%이며, 사망 603명(20대 1명, 30대 3명, 40대 15명, 50대 25명, 60대 75명, 70대 180명, 80세 이상 304명)임 - 치명률 1.0% (80세 이상 11.8%)

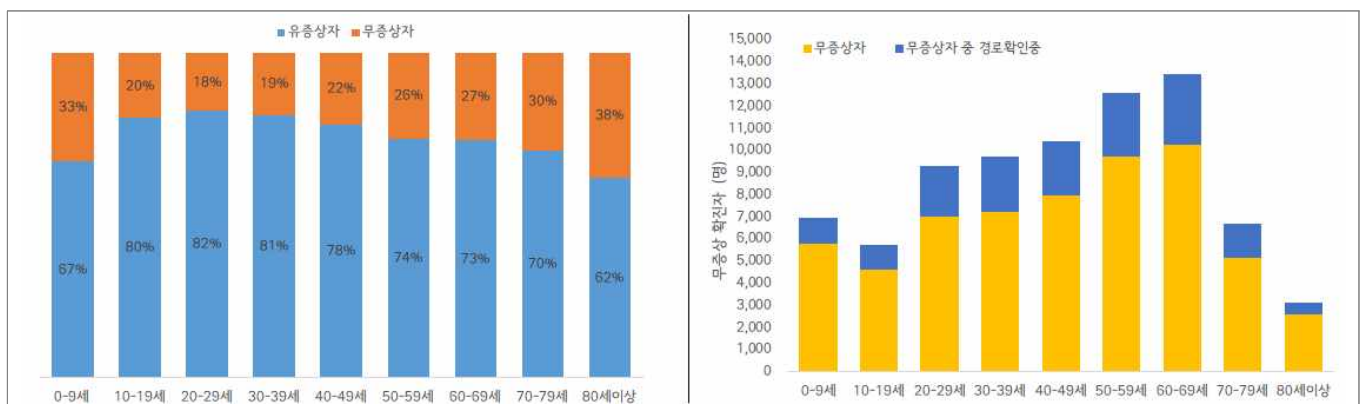
(단위: 명, %)

구분		무증상자	감염경로 조사중	퇴원자	사망자	치명률
계		60,237 (100.0)	17,716 (29.4)	47,207 (78.4)	603	1.0
성별	남성	33,264 (55.2)	9,953 (29.9)	26,080 (78.4)	1.0	1.1
	여성	26,973 (44.8)	7,763 (28.8)	21,127 (78.3)	0.9	1.0
연령	0-9	5,809 (9.5)	1,224 (21.1)	4,263 (73.4)	0.0	0.0
	10-19	4,630 (7.7)	1,157 (25.0)	3,399 (73.4)	0.0	0.0
	20-29	7,018 (11.7)	2,302 (32.8)	5,395 (76.9)	0.0	0.0
	30-39	7,259 (12.1)	2,492 (34.3)	5,532 (76.2)	0.0	0.0
	40-49	7,980 (13.2)	2,458 (30.8)	6,293 (78.9)	0.2	0.2
	50-59	9,686 (16.1)	2,863 (29.6)	7,988 (82.5)	0.3	0.3
	60-69	10,160 (16.9)	3,177 (31.3)	8,286 (81.6)	0.7	0.7
	70-79	5,127 (8.5)	1,519 (29.6)	4,169 (81.3)	3.5	3.6
80이상	2,568 (4.3)	524 (20.4)	1,882 (73.3)	11.8	11.8	

※ 치명률= 사망자수/무증상 확진자수×100; 확진 당시 기초역학조사서 상 무증상자



<서울시 코로나19 주별 무증상 확진자 누적 현황(명, 보고일 기준)>



<서울시 코로나19 연령별 무증상 확진자 현황>

● **접촉자 관리 현황** (2022. 01. 25. 24시 기준)

- 서울시 관리 누적 접촉자는 994,507명으로, 그 중 검사결과 양성으로 확진된 사례는 10.7%(106,170명)임

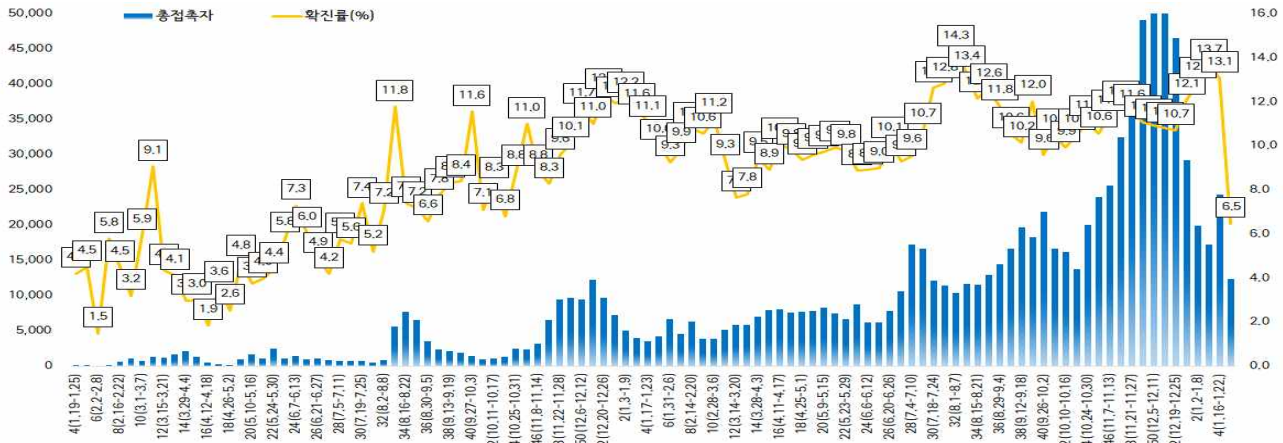
서울시 성별, 연령별 코로나19 접촉자 분포 현황

(단위: 명)

구분	합계	성별		연령(세)								
		남	여	0-9	10-19	20-29	30-39	40-49	50-59	60-69	70-79	80이상
누계	994,507	502,152	492,355	128,564	177,232	149,220	141,538	132,942	125,950	87,876	34,611	16,574
(%)	(100.0)	(50.5)	(12.9)	(17.8)	(15.0)	(14.2)	(13.4)	(12.7)	(8.8)	(3.5)	(1.7)	(1.7)
확진자	106,170	(49.5)	12,877	14,591	13,760	13,947	14,968	13,581	13,243	6,135	3,068	3,059
(%)	(10.7)	51,289	(10.0)	(8.2)	(9.2)	(9.9)	(11.3)	(10.8)	(15.1)	(17.7)	(18.5)	(18.6)

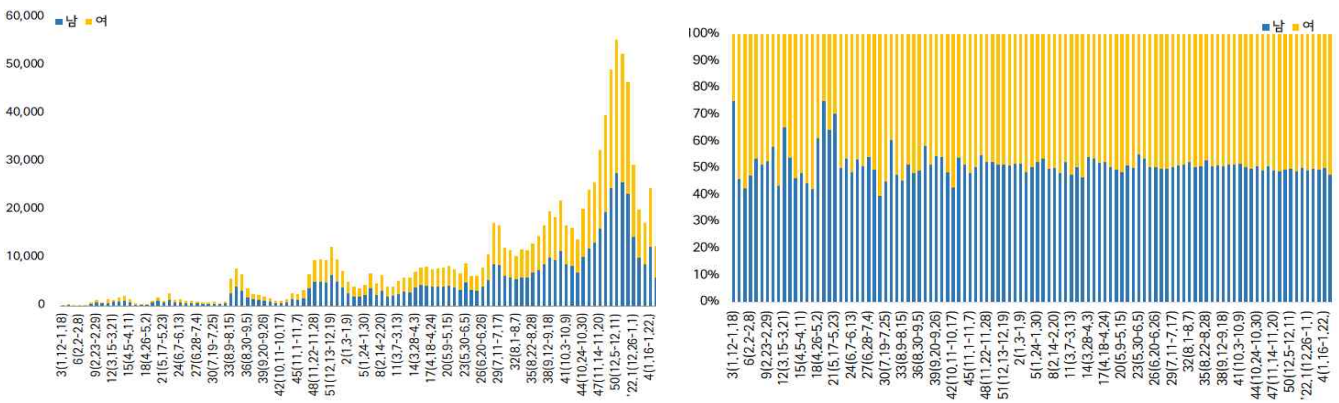
※ 접촉자 중 확진자수(명,%)는 질병보건통합관리시스템(is.cdc.go.kr)에 등록된 접촉자 데이터를 기준으로 함.

- **주별 접촉자 발생 현황**



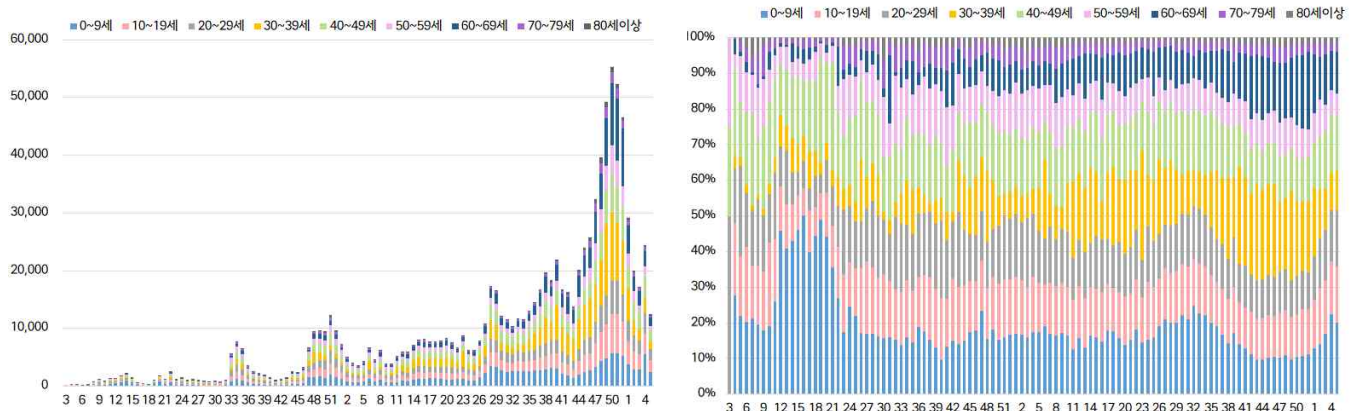
서울시 코로나19 주별 접촉자 현황 및 확진율(명, %, 최종접촉일 기준)

- **성별 접촉자 발생 현황**



서울시 코로나19 성별 분포(명, %, 최종접촉일 기준)

- **연령별 접촉자 발생 현황**



서울시 코로나19 연령별 분포(명, %, 최종접촉일 기준)

● 서울시 전체 선별진료소 지정 현황 (2022. 01. 26. 19시 서울시 일일상황보고 기준)

(단위 : 개소)

합계	자치구			의료기관					차량 이동식	이동 검체 채취반
	소계	보건소 내	보건소 외(상담소)	소계	국가지정	지역거점	국공립 병원	민간병원		
83	37	35	2	46	5	6	8	27	0	0

● 총괄 선별진료소 검체 운영 현황

(단위 : 건)

구 분	총 누계	주간 계	1.20.(목)	1.21.(금)	1.22.(토)	1.23.(일)	1.24.(월)	1.25.(화)	1.26.(수)
계	9,773,251	214,923	29,641	32,906	23,303	18,257	35,219	37,312	38,285
평 균	2,219,096	49,541	7,222	7,560	4,318	4,342	9,293	8,582	8,224

● 보건소 선별진료소(25개 자치구) 검체 검사 현황

(단위 : 건)

구 분	총 누계	주간 계	1.20.(목)	1.21.(금)	1.22.(토)	1.23.(일)	1.24.(월)	1.25.(화)	1.26.(수)
계	9,773,251	214,923	29,641	32,906	23,303	18,257	35,219	37,312	38,285
평 균	390,930.0	8,596.9	1185.6	1316.2	932.1	730.3	1408.8	1492.5	1531.4
최고	강남구	강남구	강남구	강남구	강남구	강남구	강남구	강남구	강남구
	868,318	23,927	3,546	4,169	2,697	3,005	3,517	3,502	3,491
최저	양천구	양천구	양천구	양천구	양천구	종로구	양천구	양천구	양천구
	146,865	2,669	355	416	292	0	475	561	570

● 의료기관 선별진료소(44개소) 검체 검사 현황

(단위 : 건)

구 분	총 누계	주간 계	1.20.(목)	1.21.(금)	1.22.(토)	1.23.(일)	1.24.(월)	1.25.(화)	1.26.(수)
계	2,219,096	49,541	7,222	7,560	4,318	4,342	9,293	8,582	8,224
평 균	50,434.0	1125.9	164.1	171.8	98.1	98.7	211.2	195.0	186.9
최고	아산병원	아산병원	아산병원	아산병원	아산병원	아산병원	아산병원	아산병원	아산병원
	548,741	8,633	1,424	1,030	1,345	1,268	1,419	1,359	788
최저	명지성모 병원	적십자병원 외 2개소	동부병원 외 2개소	어린이병 원 외 5개소	어린이병원 외 5개소	강남성심 병원 외 1개소	서울시 은평병원	서울시 은평병원	명지 성모병원
	19	0	0	0	0	0	1	1	2

● 국내 코로나19 확진자 현황

국내 코로나19 확진자 성별·연령별 발생현황 (01.27. 0시 기준, 누적 777,497명)

구분	금일 신규	(%)	확진자 누계	(%)	인구10만명당 발생률
계	14,518	(100)	777,497	(100)	1,506
성별	남성	7,185	402,827	(51.81)	1,565
	여성	7,333	374,670	(48.19)	1,447
연령	80세 이상	232	23,186	(2.98)	1,100
	70-79	242	41,943	(5.39)	1,129
	60-69	653	99,686	(12.82)	1,391
	50-59	1,335	107,263	(13.80)	1,242
	40-49	2,228	115,184	(14.81)	1,410
	30-39	2,082	114,519	(14.73)	1,703
	20-29	3,284	122,338	(15.73)	1,838
	10-19	2,809	86,193	(11.09)	1,830
	0-9	1,653	67,185	(8.64)	1,787

* 성별·연령별 '20.1월 이후 누적 확진자수/성별·연령별 인구('20.12월 행정안전부 주민등록인구현황 기준)

※ 역학조사 결과 변동 가능, 코로나바이러스감염증-19 누리집(ncov.mohw.go.kr)에서 일사별 전체 확진자 현황 다운로드 가능

국내 코로나19 확진자 지역별 발생현황 (01.27. 0시 기준, 14,518명)

지역	금일 신규		확진자 누계	(%)	인구10만명당 발생률
	국내 발생	해외 유입			
서울	3,385	44	260,757 ¹⁾	(33.50)	2,742
부산	732	9	31,184	(4.00)	931
대구	764	6	29,430 ²⁾	(3.80)	1,234
인천	1,010	19	46,258	(5.90)	1,569
광주	337	6	13,205	(1.70)	916
대전	408	5	15,032	(1.90)	1,035
울산	146	2	8,265	(1.10)	737
세종	76	0	2,731	(0.40)	734
경기	4,738	27	237,491	(30.50)	1,751
강원	187	2	15,063	(1.90)	979
충북	287	7	13,970	(1.80)	875
충남	431	8	22,574	(2.90)	1,065
전북	308	3	13,052	(1.70)	730
전남	289	5	9,775	(1.30)	533
경북	480	9	19,463	(2.50)	741
경남	654	6	25,616	(3.30)	773
제주	69	3	5,159	(0.70)	762
검역	-	56	8,472	(1.10)	-
총합계	14,301	217	777,497 ¹⁾²⁾	(100)	1,506

1) 중복집계로 인한 누계정정(1.7. 0시 기준, 서울 -1), (1.25. 0시 기준, 서울 -1)

2) 오신고로 인한 누계정정(1.26. 0시 기준, 대구 -2)

※ 지역별 '20.1월 이후 누적 확진자수 / 지역별 인구('21.12월 행정안전부 주민등록인구현황 기준)

※※ 신고 기관 주소 환자 수에 대한 발생률로 실제 해당지역 발생률과 차이가 있음

✓ **성별 분포 현황**

* 확진자 성별은 남성이 402,827명(51.81%)으로 여성 374,670명(48.19%)보다 높은 비율을 차지함

✓ **연령별 분포 현황**

* 확진자의 연령대는 20대에서 122,338명(15.73%)으로 가장 많은 비율을 차지하였으며, 40대 115,184명(14.81%), 30대 114,519명(14.73%), 50대 107,263명(13.80%),순으로 나타남

✓ **지역별 분포 현황**

* 전국 확진자 777,497명 중 서울 지역 확진자는 260,757명으로 33.50%를 차지함

● **지역사회 발생 확진자 현황** (2022. 01. 27. 0시 기준)

- 수도권

구분	1.21.	1.22.	1.23.	1.24.	1.25.	1.26.	1.27.	주간 일 평균	주간 누계	주간 발생률
수도권	4,270	4,459	4,890	4,569	5,195	8,154	9,133	5,810.0	40,670	22.3
서울	1,484	1,535	1,634	1,626	1,673	3,110	3,385	2,063.9	14,447	21.7
인천	438	541	589	552	653	860	1,010	663.3	4,643	22.5
경기	2,348	2,383	2,667	2,391	2,869	4,184	4,738	3,082.9	21,580	22.7

(주간 : 01.21일 ~ 01.27일, 단위 : 명)

- ▶ **(서울 노원구 어린이집5 관련)** 1월 24일 첫 확진자 발생, 20명 추가, 총 21명 확진
(구분) 원생 14명(지표포함), 종사자 2명, 가족 5명
- ▶ **(서울 중랑구 어린이집5 관련)** 1월 24일 첫 확진자 발생, 34명 추가, 총 35명 확진
(구분) 원생 22명(지표포함), 종사자 4명, 가족 5명, 지인 1명, 조사중 3명
- ▶ **(서울 영등포구 초등학교 관련)** 1월 23일 첫 확진자 발생, 35명 추가, 총 36명 확진
(구분) 학생 22명(지표포함), 교직원 2명, 가족 10명, 지인 2명
- ▶ **(서울 송파구 직장11 관련)** 1월 23일 첫 확진자 발생, 21명 추가, 총 22명 확진
(구분) 종사자 21명(지표포함), 가족 1명
- ▶ **(경기 부천시 수영장 관련)** 1월 22일 첫 확진자 발생, 12명 추가, 총 13명 확진
(구분) 이용자 13명(지표포함)
- ▶ **(대전 서구 병원2 관련)** 1월 25일 첫 확진자 발생, 27명 추가, 총 28명 확진
(구분) 환자 25명(지표포함), 종사자 2명, 기타 1명
- ▶ **(대전 유성구 교육시설 관련)** 1월 25일 첫 확진자 발생, 12명 추가, 총 13명 확진
(구분) 학생 9명(지표포함), 교직원 3명, 기타 1명
- ▶ **(충남 아산 사업체 관련)** 1월 23일 첫 확진자 발생, 31명 추가, 총 32명 확진
(구분) 사업장A 관련 4명(지표포함), 사업장B 관련 26명, 가족 2명
- ▶ **(충북 음성군 건설현장 관련)** 1월 22일 첫 확진자 발생, 9명 추가, 총 10명 확진
(구분) 종사자 9명(지표포함), 지인 1명
- ▶ **(충북 진천군 콘크리트제조업 관련)** 접촉자 추적관리 중 20명 추가, 총 117명 확진
(구분) 종사자 104명(지표포함), 지인 13명
- ▶ **(광주 서구 보험회사 관련)** 1월 19일 첫 확진자 발생, 27명 추가, 총 28명 확진
(구분) 종사자 26명(지표포함), 가족 1명, 지인 1명
- ▶ **(전북 전주시 요양병원 관련)** 1월 24일 첫 확진자 발생, 27명 추가, 총 28명 확진
(구분) 종사자 4명(지표포함), 입소자 24명
- ▶ **(전북 전주시 유치원2 관련)** 접촉자 추적관리 중 25명 추가, 총 44명 확진
(구분) 학생 8명(지표포함), 교직원 1명, 가족 21명, 동료 1명, 기타 13명

- ▶ (전북 익산시 콜센터 관련) 1월 23일 첫 확진자 발생, 9명 추가, 총 10명 확진
(구분) 종사자 6명(지표포함), 가족 4명
- ▶ (전남 목포시 어선5 관련) 1월 23일 첫 확진자 발생, 13명 추가, 총 14명 확진
(구분) 종사자 14명(지표포함)
- ▶ (전남 여수시 코인노래방 관련) 1월 23일 첫 확진자 발생, 13명 추가, 총 14명 확진
(구분) 이용자 4명(지표포함), 지인 6명, 기타 4명
- ▶ (대구 서구 요양병원4 관련) 1월 25일 첫 확진자 발생, 16명 추가, 총 17명 확진
(구분) 종사자 7명(지표포함), 입소자 10명
- ▶ (대구 달서구 유치원4 관련) 1월 22일 첫 확진자 발생, 12명 추가, 총 13명 확진
(구분) 가족 7명(지표포함), 학생 6명
- ▶ (대구 달서구 유치원5 관련) 1월 24일 첫 확진자 발생, 14명 추가, 총 15명 확진
(구분) 학생 11명(지표포함), 가족 4명
- ▶ (경북 안동시 요양병원2 관련) 1월 25일 첫 확진자 발생, 36명 추가, 총 37명 확진
(구분) 입소자 29명(지표포함), 종사자 8명
- ▶ (경북 안동시 일반주점 관련) 1월 23일 첫 확진자 발생, 14명 추가, 총 15명 확진
(구분) 이용자 14명(지표포함), 가족 1명
- ▶ (경북 경산시 요양시설2 관련) 1월 22일 첫 확진자 발생, 16명 추가, 총 17명 확진
(구분) 입소자 11명(지표포함), 종사자 6명
- ▶ (경북 포항시 일반주점 관련) 접촉자 추적관리 중 20명 추가, 총 200명 확진
(구분) 지인 47명(지표포함), 가족 39명, 이용자 85명, 종사자 11명, 기타 18명
- ▶ (부산 해운대구 학원 관련) 1월 21일 첫 확진자 발생, 23명 추가, 총 24명 확진
(구분) 원생 15명(지표포함), 가족 5명, 종사자 3명, 지인 1명
- ▶ (부산 북구 대학교 체육시설 관련) 1월 22일 첫 확진자 발생, 18명 추가, 총 19명 확진
(구분) 이용자 14명(지표포함), 가족 1명, 기타 3명, 종사자 1명
- ▶ (부산 부산진구 주점7 관련) 접촉자 추적관리 중 12명 추가, 총 89명 확진
(구분) 이용자 42명(지표포함), 종사자 5명, 기타 30명, 지인 9명, 가족 3명
- ▶ (부산 부산진구 주점8 관련) 접촉자 추적관리 중 9명 추가, 총 72명 확진
(구분) 이용자 51명(지표포함), 지인 1명, 기타 14명, 가족 6명
- ▶ (경남 양산시 체육시설 관련) 1월 23일 첫 확진자 발생, 85명 추가, 총 86명 확진
(구분) 이용자 57명(지표포함), 종사자 1명, 지인 2명, 가족 17명, 기타 9명
- ▶ (경남 양산시 학원 관련) 1월 21일 첫 확진자 발생, 51명 추가, 총 52명 확진
(구분) 종사자 1명(지표포함), 원생 34명, 종사자 4명, 가족 10명, 기타 3명

해외 현황

● 국외 발생 현황

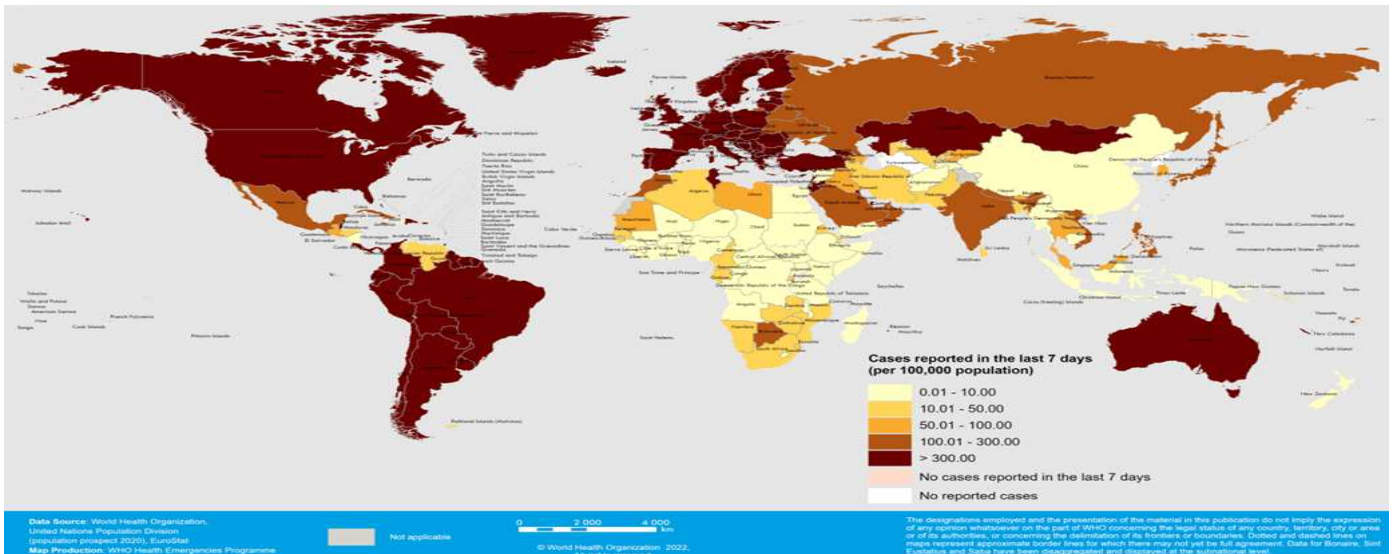
- 01. 27. 09시 까지 보고된 국외 총 확진자수는 **356,185,456명**으로 전일대비 **1.18% 증가**함
- 이 중 **5,603,647명** 사망하여 치명률은 **1.57%**로 확인됨

국외 코로나19 치명률 현황 (2021. 01. 27. 9시 최신기준) (출처) [질병관리청](#)

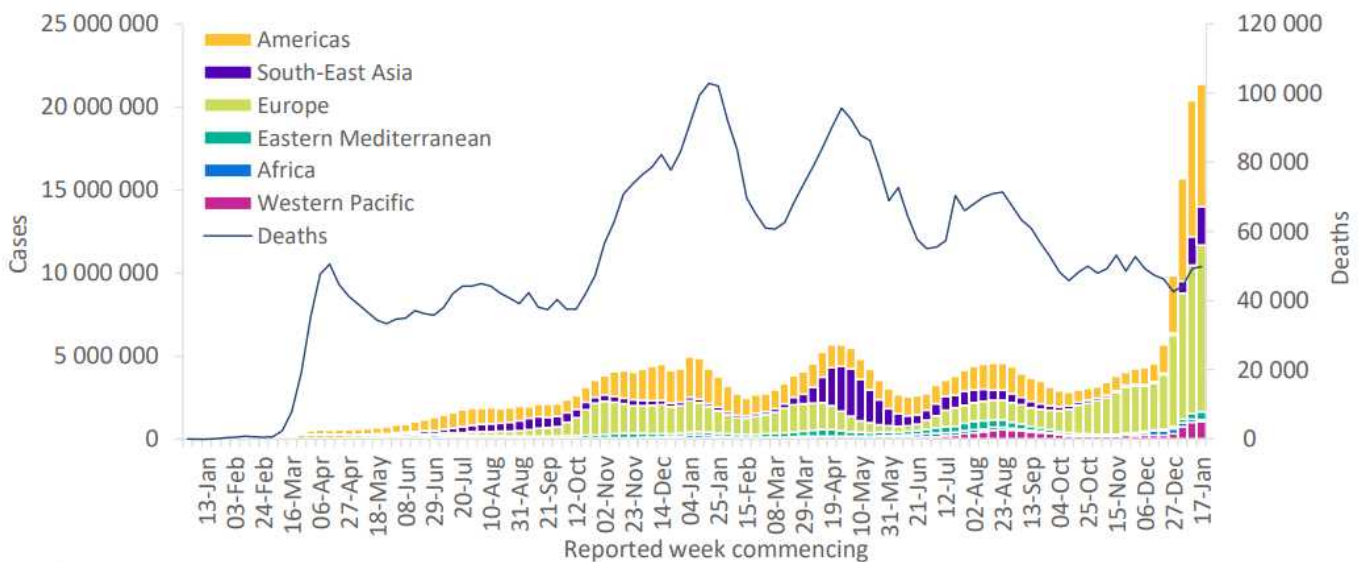
국가 및 지역	확진자수(%)		사망자수(%)		치명률(%)	증가율(%) *전일 대비
아시아	65,884,486	18.50%	945,185	16.87%	1.43%	0.70%
중동	19,116,843	5.37%	288,625	5.15%	1.51%	0.85%
아메리카	129,521,040	36.36%	2,472,059	44.12%	1.91%	1.17%
유럽	130,463,048	36.63%	1,718,363	30.67%	1.32%	1.53%
오세아니아	1,820,776	0.51%	4,655	0.08%	0.26%	1.45%
아프리카	7,648,983	2.15%	160,826	2.87%	2.10%	0.12%
기타	1,730,280	0.49%	13,934	0.25%	0.81%	1.65%
전세계	356,185,456	100.00%	5,603,647	100.00%	1.57%	1.18%

* 치명률=사망자수/확진자수*100, *증가율=(당일확진자-전일확진자)/전일확진자*100

※ 통계방식 변경(9.23.부터 적용): WHO Dashboard 통계자료 사용. 단, 한국은 보도참고자료, 중국은 중국위생건강위원회 자료 적용



국가별 지난 7일간 확진자 발생현황 (2022. 01. 23. 기준) (출처) [WHO Situation Report](#)



코로나19 주별 발생 현황 (2022. 01. 23. 기준) (출처) [WHO Situation Report](#)



단 계 적 일 상 회 복 을 위 한

코로나19 예방접종증명서

이렇게 발급 받으세요

1

어디서나 간편하고 쉽게 소지하는 '전자 예방접종증명서 COOV(쿠브) 앱'



스마트폰에 COOV(쿠브) 앱을 설치하고
본인인증을 완료하면
전자 예방접종증명서 발급!



* COOV(쿠브) 앱



구글 플레이스토어(안드로이드) / 애플 앱스토어(iOS) 통해 다운로드 가능

전자 출입기록 시 기존 사용하던 QR체크인에 접종 정보 연동하기

- 카카오톡 앱 실행 ▶ 더보기탭 상단 'QR체크인' ▶ 백신 접종 여부 업데이트 ▶ 개인정보 수집/제공 약관 동의 ▶ 본인인증
- 네이버 앱(업데이트 필요) 실행 ▶ 상단 'QR체크인' ▶ 개인정보 수집/제공 약관 동의 ▶ 백신 접종 여부 업데이트 ▶ 본인인증
- 패스 앱(업데이트 필요) 실행 ▶ 메인 'QR출입증' ▶ 개인정보 수집/제공 약관 동의 ▶ 백신 접종 여부 업데이트 ▶ 본인인증

2

제출 목적이거나 영문 증명서가 필요하다면
'종이 예방접종증명서'

직접 온라인 발급하기(무료)

- ☑ 예방접종도우미 누리집 (<https://nip.kdca.go.kr>) 또는
- ☑ 정부24 누리집 (<https://www.gov.kr>)을 통해 발급 가능

현장에서 발급받기(무료)

- ☑ 읍면동 주민센터 또는
- ☑ 시군구 보건소에서 발급



3

종이·전자 증명서 발급이 어렵다면
신분증에 부착 받을 수 있는
'예방접종스티커'



- ① 읍면동주민센터에 방문
- ② 접종 이력 확인
- ③ 출력된 주민등록증 라벨 스티커를 신분증 뒷면에 부착

* 정부가 인증하는 접종 증명서의 효력을 지님

* 예방접종증명서를 위조 또는 변조하거나 위·변조한 예방접종증명서를 사용하였을 경우 형법(제225조 및 제229조)에 따라 각각 10년 이하의 징역에 처할 수 있음. 또한, 본인의 것이 아닌 다른 사람의 예방접종증명서를 인조 목적으로 사용하였을 경우(예방접종증명서의 부정행사)에는 형법(제230조)에 따라 2년 이하의 징역이나 금고, 또는 500만원 이하의 벌금에 처할 수 있음