

서울시 코로나19 대응 주요소식

THE DAILY NEWS REVIEW

2022. 01. 26. 수요일



※본 자료는 추후 역학조사 과정에서 변경될 수 있음

발행일 2022. 01. 26.

발행처 서울특별시 시민건강국

1. 코로나19 발생 현황

신종 코로나바이러스감염증-19 상황판

구분	확진환자 현황				자가격리자 현황		
	확진자*	격리중**	격리해제	사망자	계	감시중	감시해제
서울시	257,330 +3,178	46,810 +1,731	208,356 +1,430	2,164 +9	1,202,253 +2,981	16,929 +420	1,185,324 +2,561
전 국	762,983 +13,012	149,084 +9,959	607,279 +3,013	6,620 +32	-	-	-
전세계	358,026,110	-	-	5,614,142	-	-	-

- 1) 서울시의 경우, '서울시 코로나19 발생동향' '22. 01. 26. 0시 기준
- 2) 질병청 공식발표 257,330명 (01. 26. 0:00 기준) / *시스템 오신고 통계조정(-8) **시스템 미반영 된 퇴원자 포함하여 추후 조정 예정
- 3) 전 세계의 경우, '2019-nCoV Global Cases (by Johns Hopkins CSSE)' '22. 01. 26. 12시 기준

서울시 현황

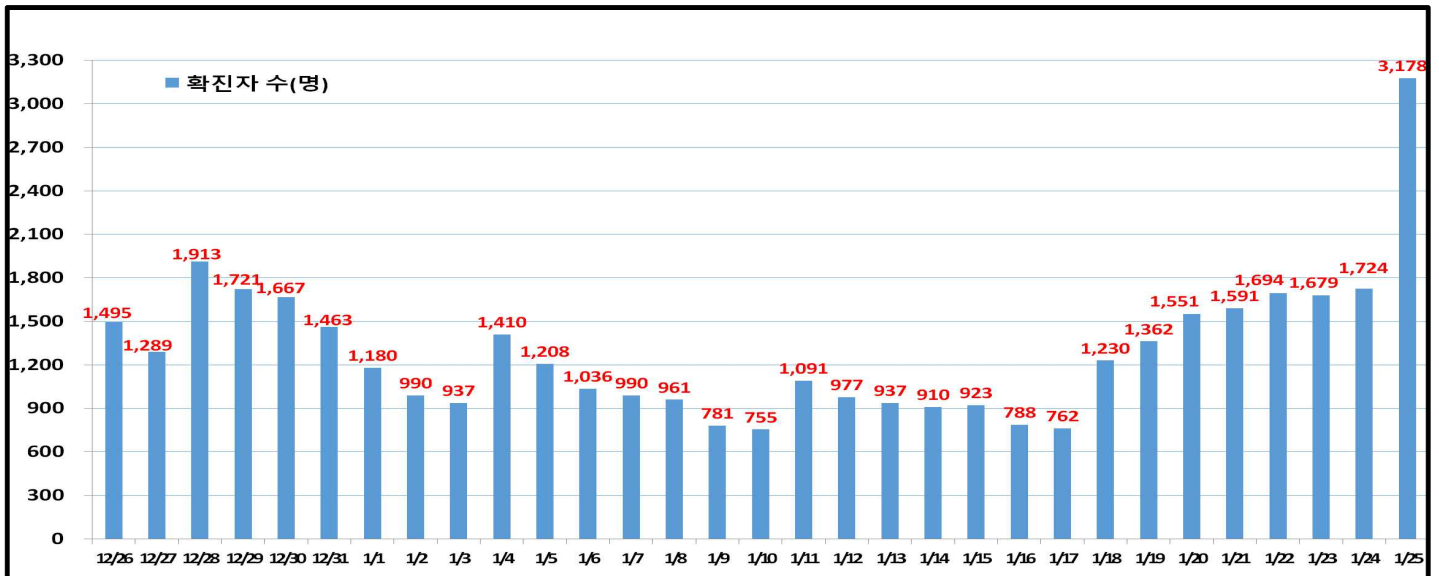
- 서울시 신규 확진환자 3,178명, 누적 확진환자는 총 257,330명
 - 입원(격리)환자 46,810명, 격리해제 208,356명 / 질병관리청 공식발표 확진환자 수는 257,330명(01. 26. 0시 기준)
 - 우리나라 사망자는 총 6,620명으로 치명률은 0.87%이며, 서울시 사망자는 2,164명, 치명률은 0.84%으로 전국대비 낮게 나타남

● 주요 발생원인별 현황 (2021. 01. 26. 00시 기준)

(단위: 명)

합 계	해외 유입	중규모 소재 연예인·집 관련('22.1(2))	노원구 소재 살내체육 시설 관련('21.12)	영등포구 소재 초등학교 관련('22.1)	관악구 소재 음식점 관련('22.1)	기타 집단 감염	기타 확진자 접촉	타시도 확진자 접촉	감염 경로 조사중
257,330 (+3,178)	4,351 (+68)	28 (+27)	81 (+10)	24 (+9)	84 (+6)	37,892 (+38)	106,648 (+1,051)	5,128 (+11)	103,094 (+1,958)

● 일일 확진환자 현황

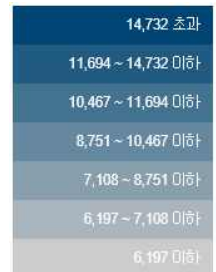
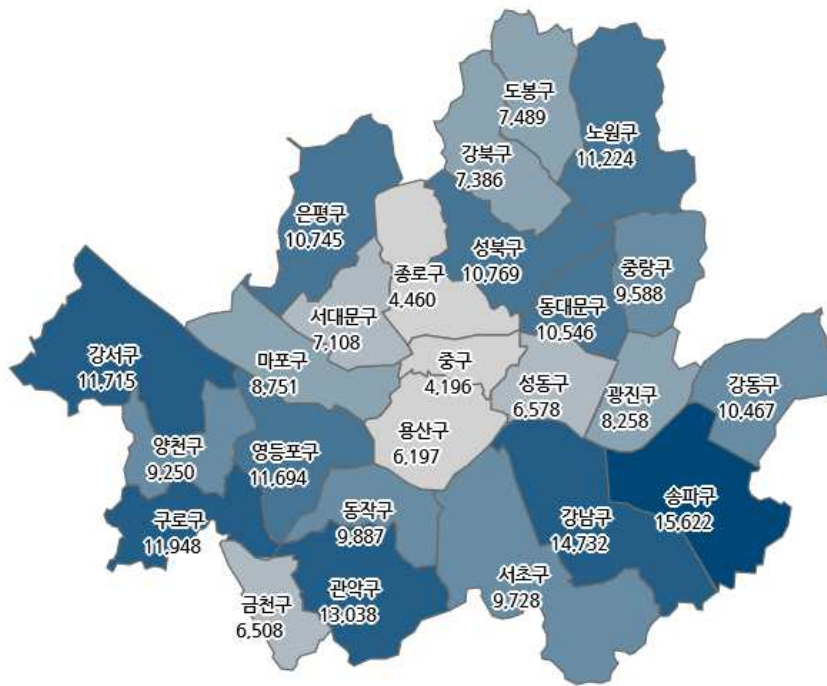


● 서울시 자치구별 확진환자 발생 현황

- 서울시 전체 확진자는 총 257,330명

거주지 기준(명): 송파 15,622, 강남 14,732, 관악 13,038, 구로 11,948, 강서 11,715, 영등포 11,694, 노원 11,224, 성북 10,769, 은평 10,745, 동대문 10,546, 강동 10,467, 동작 9,887, 서초 9,728, 중랑 9,588, 양천 9,250, 마포 8,751, 광진 8,258, 도봉 7,489, 강북 7,386, 서대문 7,108, 성동 6,578, 금천 6,508, 용산 6,197, 종로구 4,460, 중구 4,196, 기타 19,446(타시도 이관 등)

구 분	합 계	종로구	중 구	용산구	성동구	광진구	동대문	중랑구	성북구	강북구	도봉구	노원구	은평구	서대문	마포구	양천구	강서구	구로구	금천구	영등포	동작구	관악구	서초구	강남구	송파구	강동구	기 타
전일누계	254,152	443	412	6108	6490	8119	10473	9463	10635	7335	7426	11,030	10,628	6997	8608	9101	11,657	11,844	6446	11,557	9742	12802	9600	14513	15446	10,337	19240
1.25. 증가	3,178	37	34	89	88	139	73	135	164	51	63	194	117	111	143	149	58	104	62	127	145	236	128	219	176	130	206
합계	257,330	440	416	6197	6578	8258	10546	9598	10799	7386	7489	11,224	10,745	7,108	8751	9200	11,715	11,948	6508	11,694	9887	13038	9728	14732	15622	10467	19446

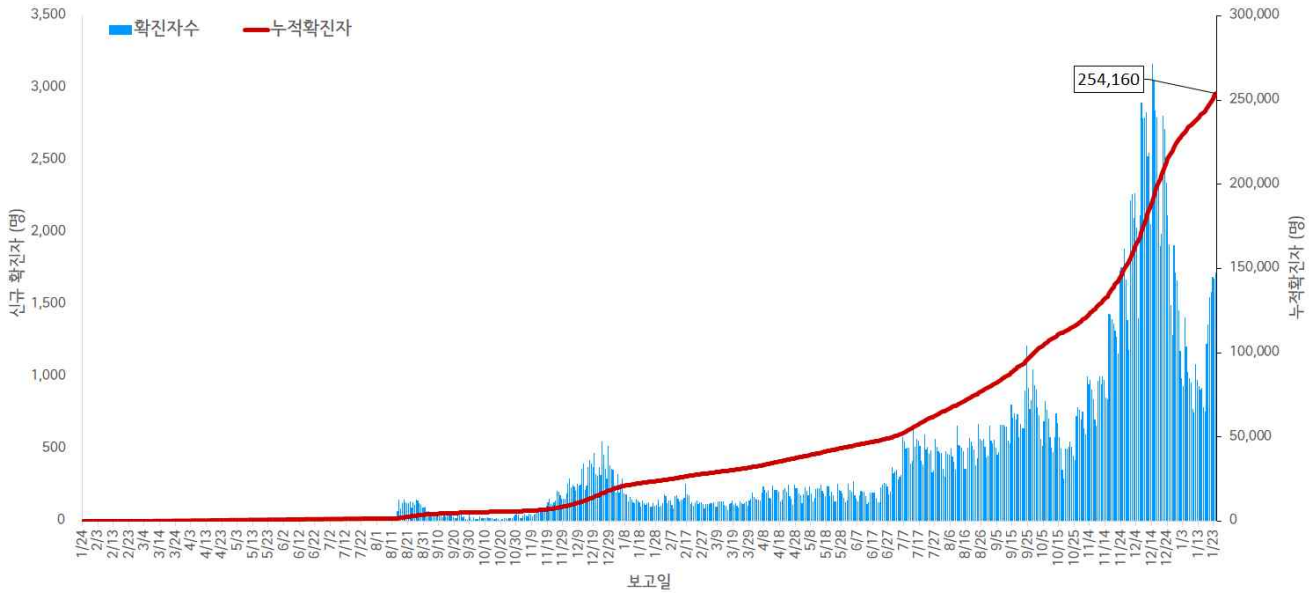


서울시 자치구별 확진자 총 누계 현황

● 서울시 코로나19 발생 현황 (2022. 01. 24. 24시 기준)

- 확진자 일별 발생 추이 및 누적 현황

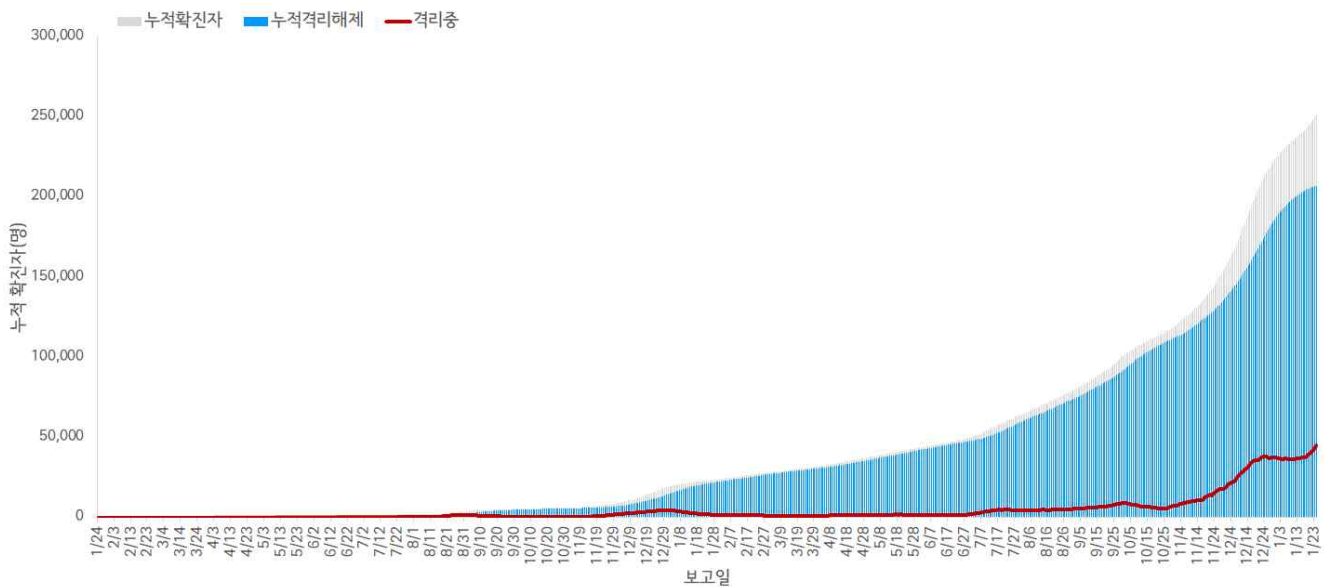
* 신규 확진자 1,724명, 누적환자 총 254,160명



<서울시 코로나19 신규 확진자 일별 발생추이 및 누적 현황(명, 보고일 기준)>

- 확진자 격리 현황

* 격리해제 206,926명(81.4%), 사망 2,155명(0.8%), 격리 중 45,079명 (17.7%)



서울시 코로나19 누적 격리중 · 격리해제자 현황(명, 보고일 기준)

● 서울시 코로나19 사망자 현황 (2022. 01. 24. 24시 기준)

- 서울시 코로나19 누적 확진자 총 254,160명 중 사망 2,155명(0.8%)임

서울시 코로나19 사망자 일반적 특성표

(단위: 명)

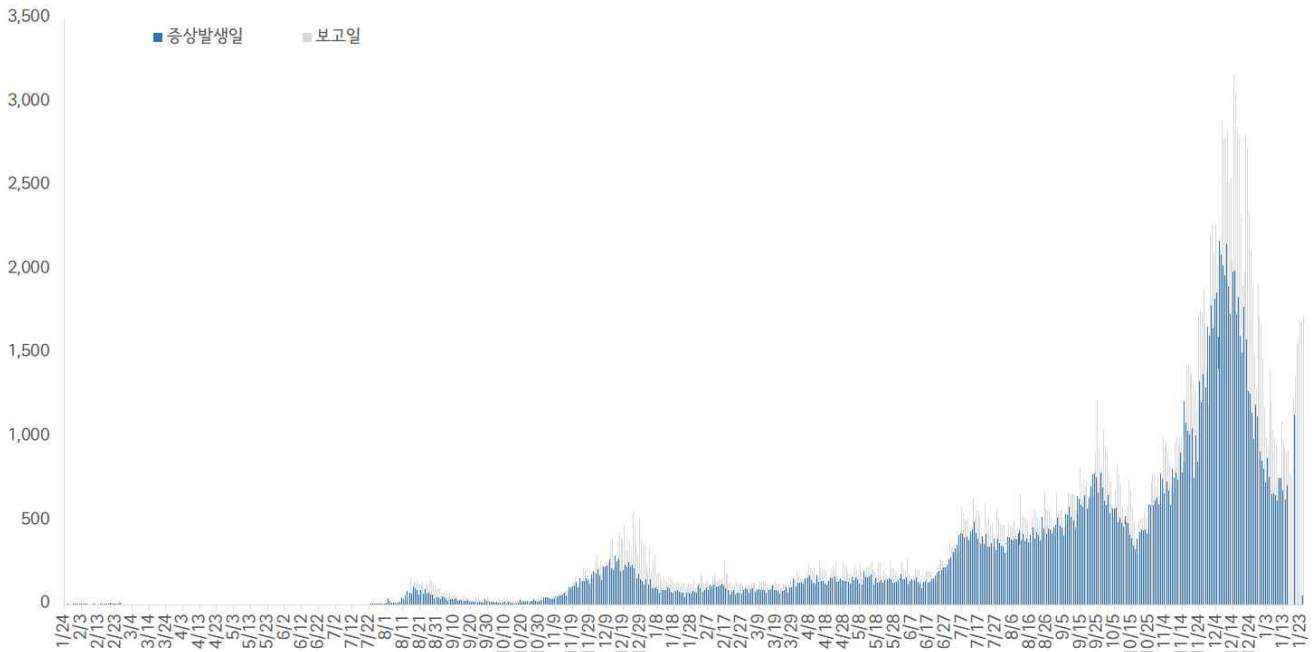
구 분		계	
총 계		2,155	100.0%
성별	남	1,214	56.3%
	여	941	43.7%
연령*	0~9세	1	0.1%
	10~19세	0	0.0%
	20~29세	7	0.3%
	30~39세	9	0.4%
	40~49세	31	1.4%
	50~59세	101	4.7%
	60~69세	378	17.5%
	70~79세	702	32.6%
	≥ 80세	926	43.0%
	< 65세	288	13.4%
	≥ 65세	1,867	86.6%
진단소요일**	증상-확진	평균±표준편차	3.7 ± 3.2
		중위수 (범위)	3.0 (0-31)
	증상-사망	평균±표준편차	19.9 ± 13.6
		중위수 (범위)	17.0 (0-125)
	확진-사망	평균±표준편차	16.2 ± 13.8
		중위수 (범위)	13.0 (0-166)
감염경로	집단발생 관련	689	32.0%
	요양병원 및 시설	423	19.6%
	의료기관	172	8.0%
	다중이용시설	54	2.5%
	종교 관련	14	0.7%
	직장	12	0.6%
	교정시설	3	0.1%
	기타	11	0.5%
	확진자접촉	481	22.3%
	조사 중	982	45.6%
	해외유입	3	0.1%

※ 연령* 설정 시 사망당시 연령으로 산출

※ 진단소요일** 설정 시 사후에 확진된 192명은 제외하고 산출

- 증상발생일 및 보고일 기준 발생 추이(2022. 01. 24. 24시 기준)

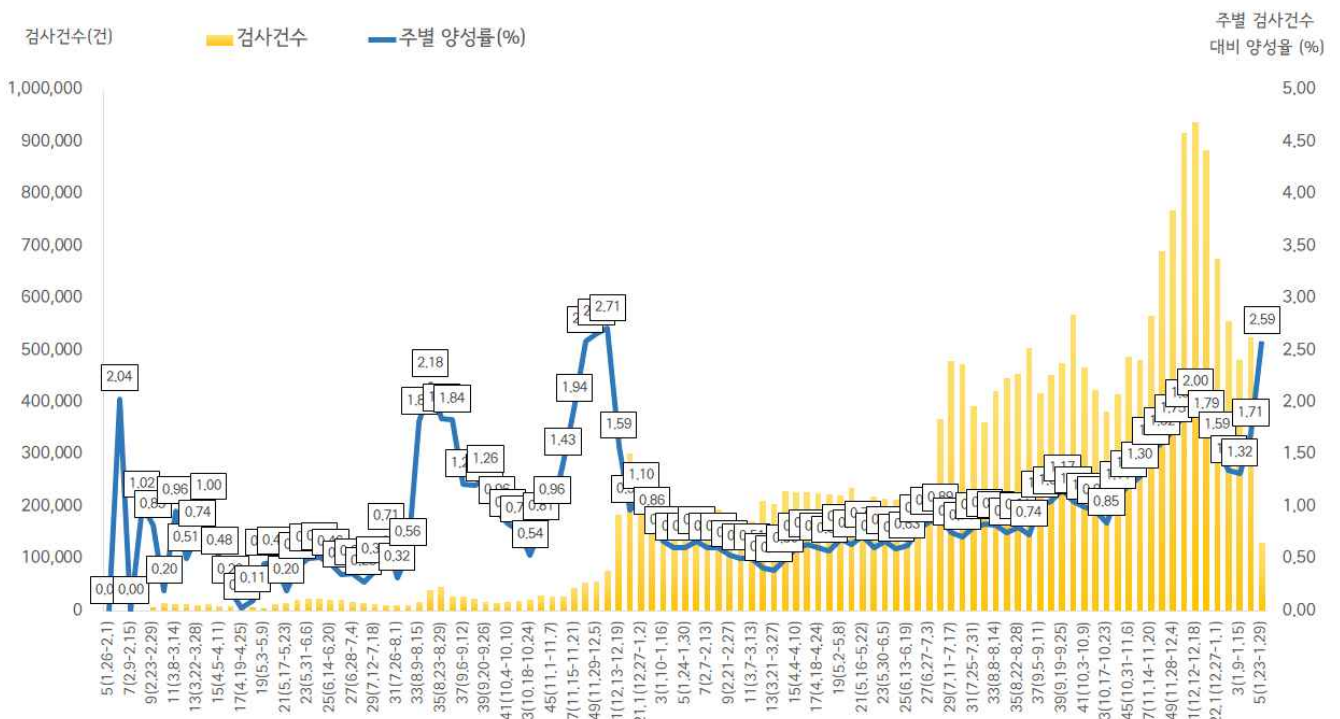
* 분석대상 증상발생일과 보고일이 모두 확인된 185,212명(무증상 및 증상발생일 모름 등 68,948명 제외)



서울시 코로나19 확진자 일별 분포 현황

- 주별 검사건수 및 확진환자 양성률(2022. 01. 24. 24시 기준)

* 금주 131,282건 중 3,403명 확진, 검사 수 대비 양성률 2.59%



서울시 코로나19 확진자 주별 검사현황 및 양성률

● 인구학적 특성별 발생 현황 (2022. 01. 24. 24시 기준)

- (성별) 남성이 51.4%로 여성보다 높음
- (연령별) 확진자의 평균 연령은 42.0세 (중위연령 42.0세, 범위 1-108세)로 20-50대가 59.5%이고, 10만명당 확진자수는 60대 3,233.78명, 10대 2,890.36명, 20대 2,733.80명 순이며, 사망 2,155명(10대 미만 1명, 20대 7명, 30대 9명, 40대 31명, 50대 102명, 60대 379명, 70대 926명, 80세 이상 925명) 치명률 0.8% (80세 이상 13.7%)

(단위: 명, %)

구분	확진자	10만명당 확진자수	장기입원자	퇴원자	퇴원자 평균 입원일 (일)	사망자	치명률	
계	254,160 (100.0)	2,665.99	22,261 (8.8)	206,926 (81.4)	11.3	2,155	0.8	
성 별	남성	130,574 (51.4)	2,812.49	11,657 (8.9)	106,382 (81.5)	11.4	1,212	0.9
	여성	123,586 (48.6)	2,526.93	10,604 (8.6)	100,544 (81.4)	11.2	943	0.8
연 령	0-9	17,477 (6.8)	2,720.65	1,950 (11.2)	13,084 (74.9)	10.6	1	0.0
	10-19	23,042 (9.1)	2,890.36	1,946 (8.4)	17,992 (78.1)	10.6	0	0.0
	20-29	39,597 (15.6)	2,733.80	2,381 (6.0)	32,472 (82.0)	10.8	7	0.0
	30-39	38,236 (15.0)	2,589.96	3,020 (7.9)	31,244 (81.7)	10.9	9	0.0
	40-49	36,458 (14.3)	2,405.11	2,832 (7.8)	30,024 (82.4)	11.2	31	0.1
	50-59	36,991 (14.6)	2,474.20	3,003 (8.1)	31,252 (84.5)	11.5	102	0.3
	60-69	38,330 (15.1)	3,233.78	4,278 (11.2)	31,864 (83.1)	11.6	379	1.0
	70-79	17,265 (6.8)	2,555.70	2,078 (12.0)	14,068 (81.5)	13.0	700	4.1
	80이상	6,764 (2.7)	2,275.02	773 (11.4)	4,926 (72.8)	15.1	926	13.7

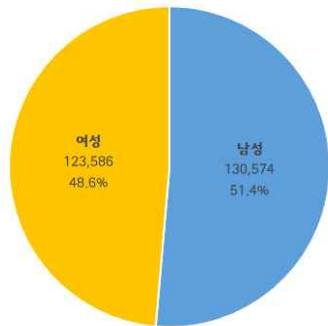
※ 치명률= 사망자수/확진자수 × 100

※ 평균 입원일= (퇴원자 입원일의 합계)/(전체 퇴원자수)

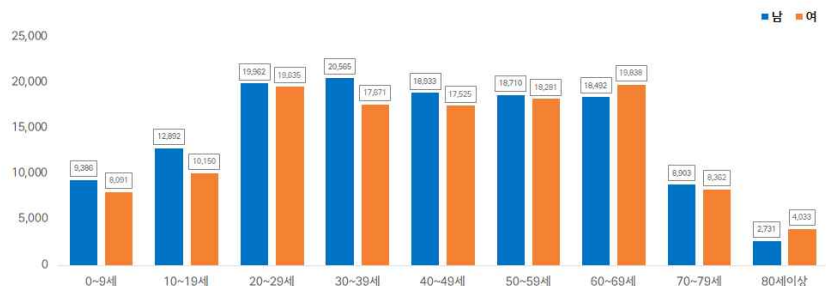
※ 장기입원자 = 입원 35일 이상 확진자

※ 인구 10만명당 발생률은 통계청에서 제공하는 2020년 행정구역별 연앙인구 기준.

- 성별·연령별 분포 현황

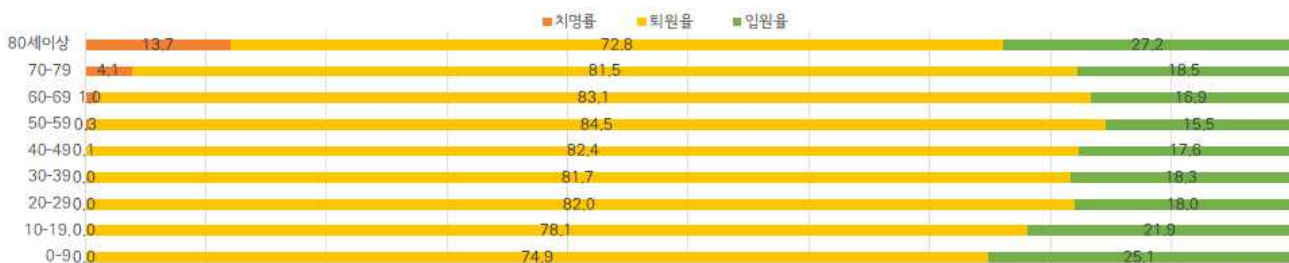


성별



연령별

- 연령별 확진자 치료현황



서울시 코로나19 연령별 확진자 치료 현황

- 최근 4주간 주별 발생현황(보고일 기준)

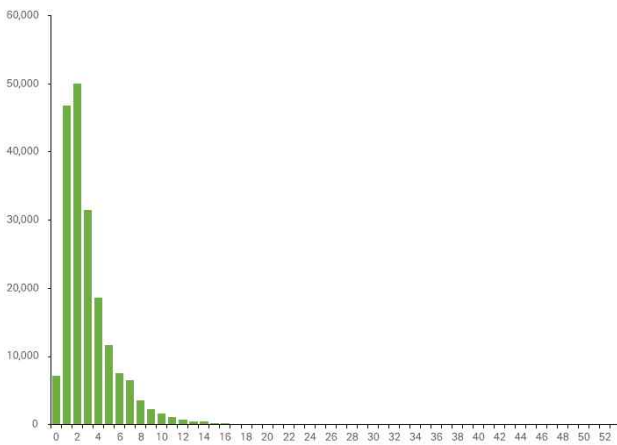
(단위: 명, %)

구분		2주(1.2.-1.8.)	3주(1.9.-1.15.)	4주(1.16-1.22.)	5주(1.23.-1.24.)
계		7,537	6,374	8,979	3,403
10만명당 확진자수		79.1	66.9	94.2	35.7
일평균 확진자수		1,076.7	910.6	1,282.7	1,701.5
성별	남성	3,833 (50.9)	3,210 (50.4)	4,486 (50.0)	1,645 (48.3)
	여성	3,704 (49.1)	3,164 (49.6)	4,493 (50.0)	1,758 (51.7)
연령	0-9	702 (9.3)	681 (10.6)	729 (8.2)	319 (9.3)
	10-19	780 (10.3)	738 (11.6)	1,273 (14.2)	605 (17.8)
	20-29	1,207 (16.0)	1,238 (19.4)	2,373 (26.4)	860 (25.3)
	30-39	1,260 (16.7)	1,122 (17.6)	1,592 (17.7)	571 (16.8)
	40-49	1,229 (16.3)	1,032 (16.2)	1,292 (14.4)	493 (14.5)
	50-59	1,030 (13.7)	737 (11.6)	919 (10.2)	323 (9.5)
	60-69	879 (11.7)	514 (8.1)	521 (5.8)	157 (4.6)
	70-79	307 (4.1)	191 (3.0)	190 (2.1)	55 (1.6)
	80이상	143 (1.9)	121 (1.9)	90 (1.0)	20 (0.6)
65세 이상		823 (10.9)	531 (8.3)	490 (5.5)	128 (3.8)
사망자 총계		116 (1.5)	89 (1.4)	96 (1.1)	15 (0.4)
무증상자		1,934 (25.7)	1,538 (24.1)	2,304 (25.7)	799 (23.5)
감염경로 조사중		3,144 (41.7)	2,264 (35.5)	4,117 (45.9)	1,658 (48.7)

● **진단소요일** (2022. 01. 24. 24시 기준)

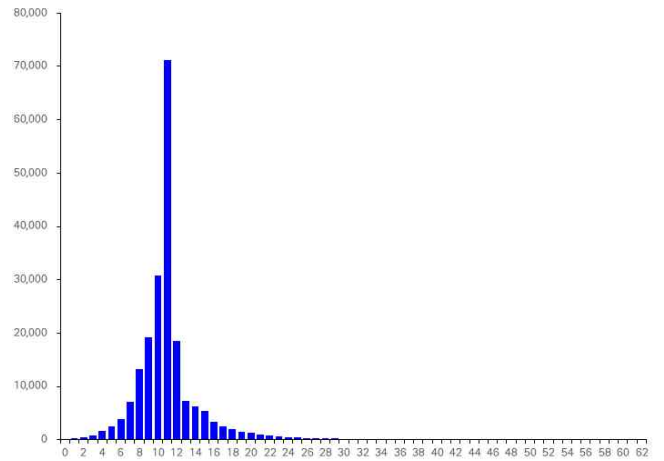
- 증상발생일부터 확진일까지 평균 3.1일(중앙값 2일)소요, 확진일부터 퇴원일까지 평균 11.4일 (중앙값 11일)소요

※증상발생일 확진일이 모두 확인 된 191,458명 산출

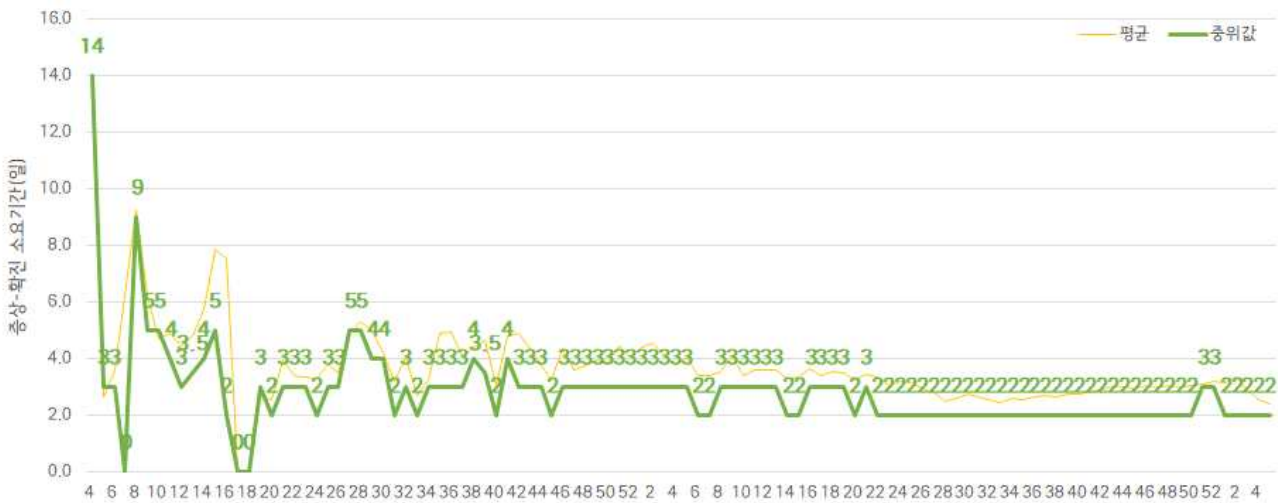


증상발생일 - 확진일 소요기간

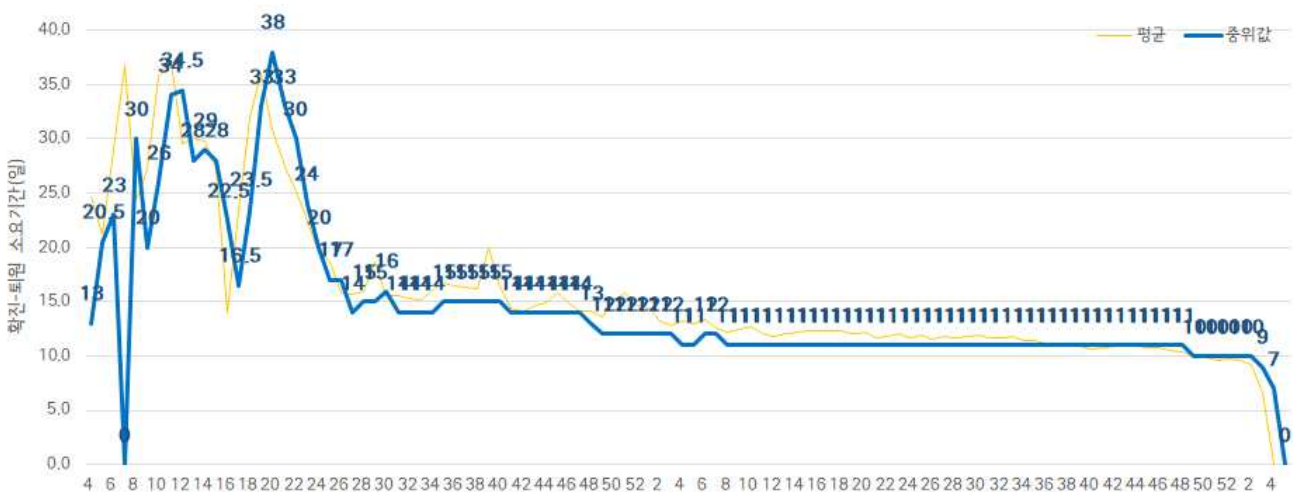
※퇴원자 중 확진일 퇴원일이 모두 확인 된 206,926명 산출



확진일 - 퇴원일 소요기간



주별 증상발생일 - 확진일 소요기간



주별 확진일 - 퇴원일 소요기간

● 자치구별 발생 현황(발생구 기준) (2022. 01. 24. 24시 기준)

- 송파구 발생이 6.1%(15,446명)로 가장 높았으며, 강남구 5.7%(14,513명), 관악구 5.0%(12,802명) 순이었음
- 인구 10만명당 확진자수는 중구가 3,424.96명으로 가장 많았고, 영등포구 3,158.16명, 동대문구 3,100.35명 순이었음

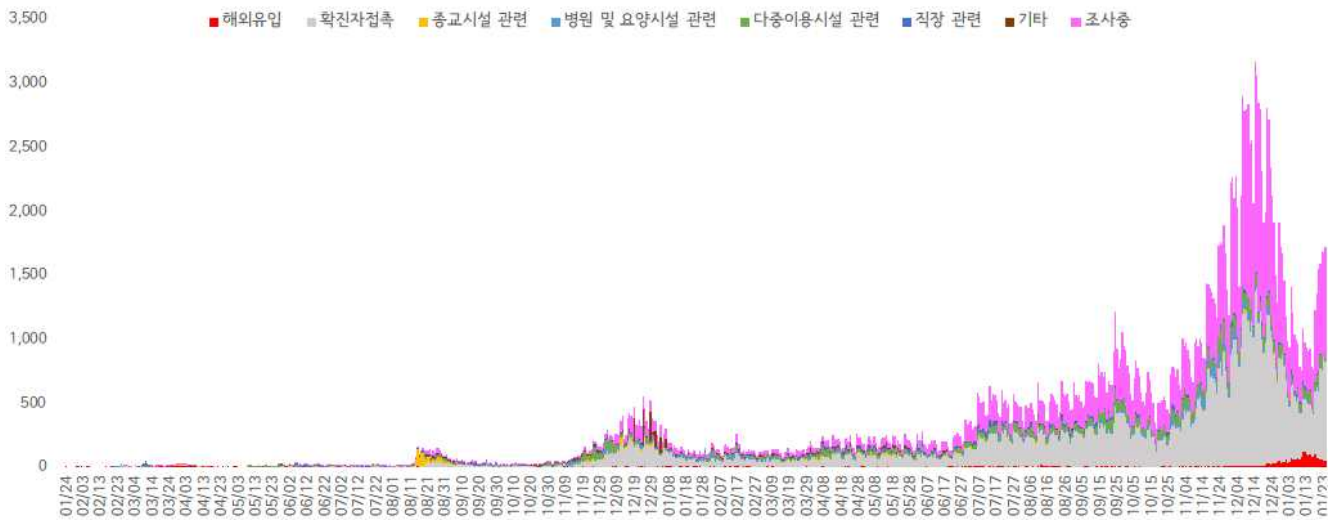
구분	누적			신규		
	확진자수(명)	분율(%)	10만명당 확진자수*	확진자수(명)	분율(%)	10만명당 확진자수*
종로구	4,424	(1.7)	3,053.87	27	(1.6)	18.64
중구	4,162	(1.6)	3,424.96	33	(1.9)	27.16
용산구	6,108	(2.4)	2,783.91	36	(2.1)	16.41
성동구	6,490	(2.6)	2,223.81	50	(2.9)	17.13
광진구	8,119	(3.2)	2,361.66	121	(7.0)	35.20
동대문구	10,473	(4.1)	3,100.35	25	(1.5)	7.40
중랑구	9,454	(3.7)	2,422.66	45	(2.6)	11.53
성북구	10,605	(4.2)	2,453.69	76	(4.4)	17.58
강북구	7,335	(2.9)	2,400.89	32	(1.9)	10.47
도봉구	7,426	(2.9)	2,284.57	23	(1.3)	7.08
노원구	11,031	(4.3)	2,112.27	124	(7.2)	23.74
은평구	10,628	(4.2)	2,252.14	35	(2.0)	7.42
서대문구	6,997	(2.8)	2,301.08	48	(2.8)	15.79
마포구	8,608	(3.4)	2,355.83	45	(2.6)	12.32
양천구	9,101	(3.6)	2,018.09	66	(3.8)	14.64
강서구	11,658	(4.6)	2,012.99	87	(5.0)	15.02
구로구	11,847	(4.7)	2,954.99	44	(2.6)	10.97
금천구	6,447	(2.5)	2,823.40	15	(0.9)	6.57
영등포구	11,567	(4.6)	3,158.16	83	(4.8)	22.66
동작구	9,742	(3.8)	2,511.74	67	(3.9)	17.27
관악구 ³⁾	12,802	(5.0)	2,613.73	96	(5.6)	19.60
서초구	9,600	(3.8)	2,287.82	85	(4.9)	20.26
강남구 ²⁾	14,513	(5.7)	2,737.65	165	(9.6)	31.12
송파구 ¹⁾	15,446	(6.1)	2,330.28	116	(6.7)	17.50
강동구	10,337	(4.1)	2,340.10	58	(3.4)	13.13

- 1) 송파구: 다중이용시설 관련 1,831명, 병원 및 요양시설 402명, 직장 관련 300명, 해외유입 241명 등
- 2) 강남구: 다중이용시설 관련 1,097명, 해외유입 488명, 직장 관련 354명, 병원 및 요양시설 237명 등
- 3) 관악구: 다중이용시설 관련 837명, 직장 관련 395명, 병원 및 요양시설 344명, 종교시설 관련 107명 등

※ 인구 10만명당 확진자수는 통계청에서 제공하는 2020년 행정구역별 연앙인구를 기준으로 함(기타 19,240명 제외)

● **주요 감염경로별 발생 현황** (2022. 01. 24. 24시 기준)

- 주요 감염경로별 발생률은 확진자 접촉이 43.6%(110,749명)로 가장 높았으며, 다중이용시설 관련 6.7%(17,104명), 병원 및 요양시설 관련 3.3%(8,484명), 직장 관련 2.5%(6,271명), 종교시설 관련 1.7%(2,973명), 해외유입 1.2%(4,284명) 순이었음



<서울시 코로나19 감염경로 조사중 확진자 주별 분포 현황(명, 보고일 기준)>

● **감염경로 조사중 환자 현황** (2022. 01. 24. 24시 기준)

- 확진자 총 254,160명 중 감염경로 '조사중' 101,158명(39.8%) 보고됨

성별/연령별 확진자,경로 조사자 분포 현황

(단위: 명)

구분	합계	성별		연령(세)								
		남	여	0-9	10-19	20-29	30-39	40-49	50-59	60-69	70-79	80이상
확진자 (%)	254,160	130,574	123,586	17,477	23,042	39,597	38,236	36,458	36,991	38,330	17,265	6,764
	(100.0)	(51.4)	(48.6)	(6.8)	(9.1)	(15.6)	(15.0)	(14.3)	(14.6)	(15.1)	(6.8)	(2.7)
경로 조사중 (%)	101,158	54,089	47,069	3,820	7,482	18,034	16,728	14,363	14,398	16,554	7,643	2,136
	(39.8)	(41.4)	(38.1)	(21.9)	(32.5)	(45.5)	(43.7)	(39.4)	(38.9)	(43.2)	(44.3)	(31.6)

※ 송파구6,208건 강남구6,047건 영등포구5,247건 관악구5,188건 구로구4,686건 성북구4,293건 강서구4,273건 강동구4,177건 노원구4,129건 동대문구3,965건 은평구3,930건 서초구3,432건 강북구3,365건 동작구3,353건 중랑구3,336건 마포구3,270건 양천구3,162건 도봉구2,764건 광진구2,741건 성동구2,733건 금천구2,702건 서대문구2,694건 용산구2,193건 종로구2,182건 중구1,541건 등 (기타 9,547건 제외)

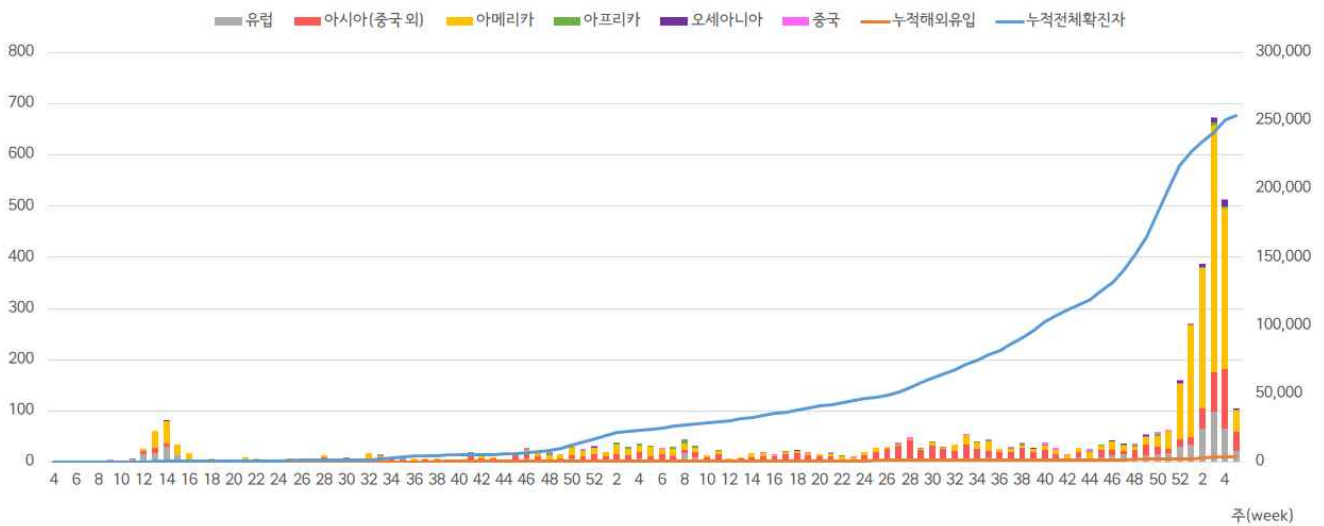
● 해외 유입 현황 (2022. 01. 24. 24시 기준)

- 해외유입 사례로 추정되는 누적 확진자수 4,284명(1.7%)
- 주요 국외유입 분포는 아메리카 50.3%, 아시아(중국 외) 26.7%, 유럽 18.1%순임

코로나19 해외유입 확진자 분포 현황

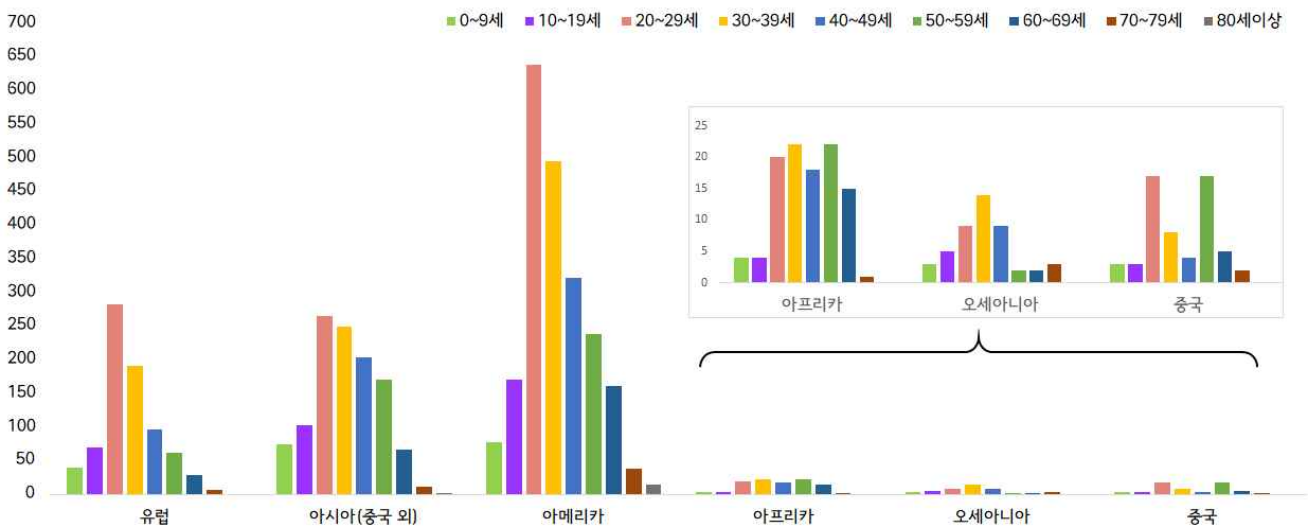
(단위: 명)

구분	유럽	아시아 (중국 외)	아메리카	아프리카	오세아니아	중국	합계
누계	775	1143	2154	106	47	59	4,284
증가현황	-	+20	+28	+1	+1	-	+50
백분율(%)	(18.1)	(26.7)	(50.3)	(2.5)	(1.0)	(1.4)	(100.0)



서울시 코로나19 신규·누적 해외유입 확진자 현황(명, 보고일 기준)

- 연령별 해외유입 현황 분포



서울시 코로나19 연령별 해외유입 확진자 현황(명, 보고일 기준)

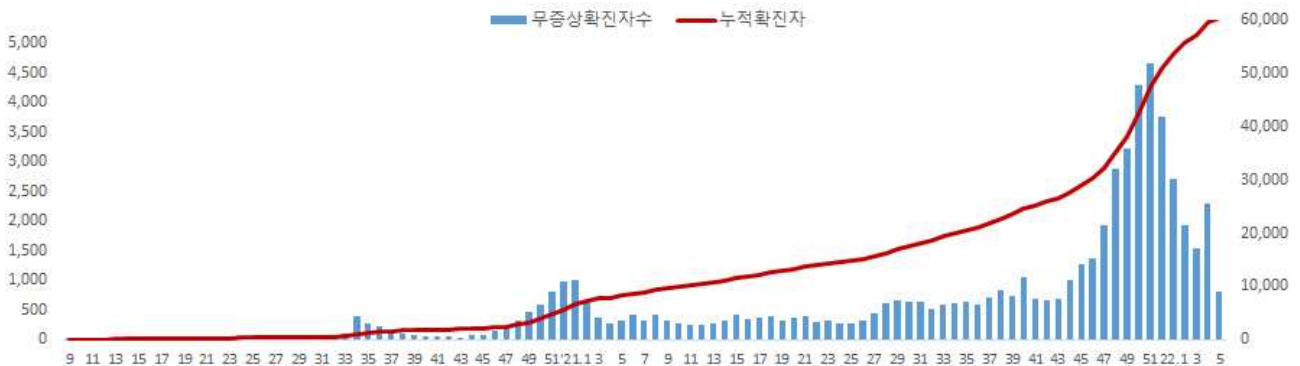
● 무증상자 발생현황 (2022. 01. 24. 24시 기준)

- 전체 확진자 중 무증상자는 60,331명이며, 남성이 55.2%로 여성보다 높음
- 무증상 확진자의 평균 연령은 44.2세(중위연령 47.0세, 범위 1-106세)로 20-50대가 53.0%이며, 사망 609명(20대 1명, 30대 3명, 40대 15명, 50대 25명, 60대 76명, 70대 184명, 80세 이상 305명)임 - 치명률 1.0% (80세 이상 11.8%)

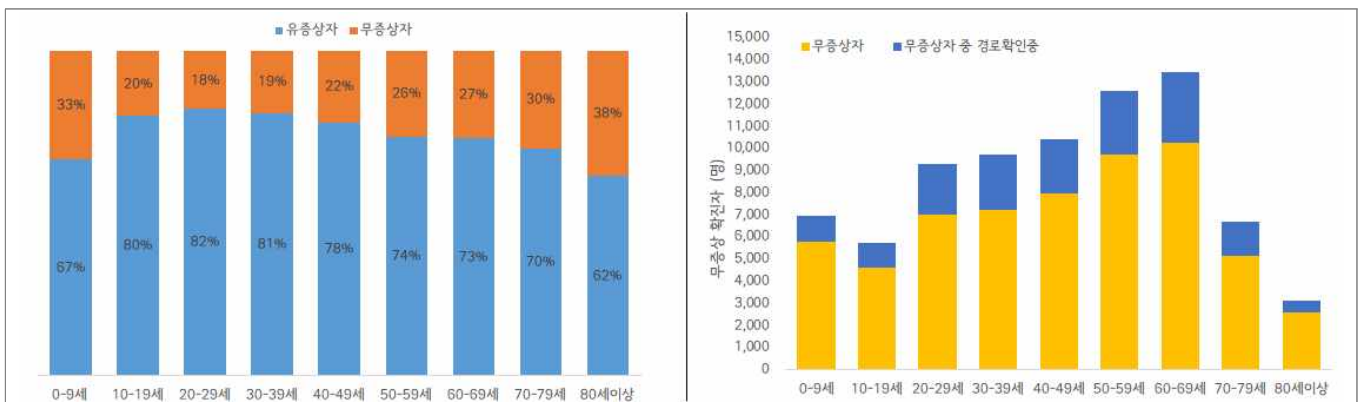
(단위: 명, %)

구분		무증상자	감염경로 조사중	퇴원자	사망자	치명률
계		60,331 (100.0)	17,704 (29.3)	47,184 (78.2)	609	1.0
성별	남성	33,292 (55.2)	9,939 (29.9)	26,055 (78.3)	352	1.1
	여성	27,039 (44.8)	7,765 (28.7)	21,129 (78.1)	257	1.0
연령	0-9	5,778 (9.5)	1,202 (20.8)	4,221 (73.1)	0	0.0
	10-19	4,595 (7.6)	1,133 (24.7)	3,389 (73.8)	0	0.0
	20-29	7,015 (11.6)	2,286 (32.6)	5,401 (77.0)	1	0.0
	30-39	7,247 (12.0)	2,459 (33.9)	5,531 (76.3)	3	0.0
	40-49	7,996 (13.3)	2,454 (30.7)	6,292 (78.7)	15	0.2
	50-59	9,715 (16.1)	2,876 (29.6)	7,992 (82.3)	25	0.3
	60-69	10,241 (17.0)	3,228 (31.5)	8,302 (81.1)	76	0.7
	70-79	5,161 (8.6)	1,539 (29.8)	4,171 (80.8)	184	3.6
80이상	2,583 (4.3)	527 (20.4)	1,885 (73.0)	305	11.8	

※ 치명률= 사망자수/무증상 확진자수×100; 확진 당시 기초역학조사서 상 무증상자



<서울시 코로나19 주별 무증상 확진자 누적 현황(명, 보고일 기준)>



<서울시 코로나19 연령별 무증상 확진자 현황>

● **접촉자 관리 현황** (2022. 01. 24. 24시 기준)

- 서울시 관리 누적 접촉자는 988,577명으로, 그 중 검사결과 양성으로 확진된 사례는 10.6%(104,874명)임

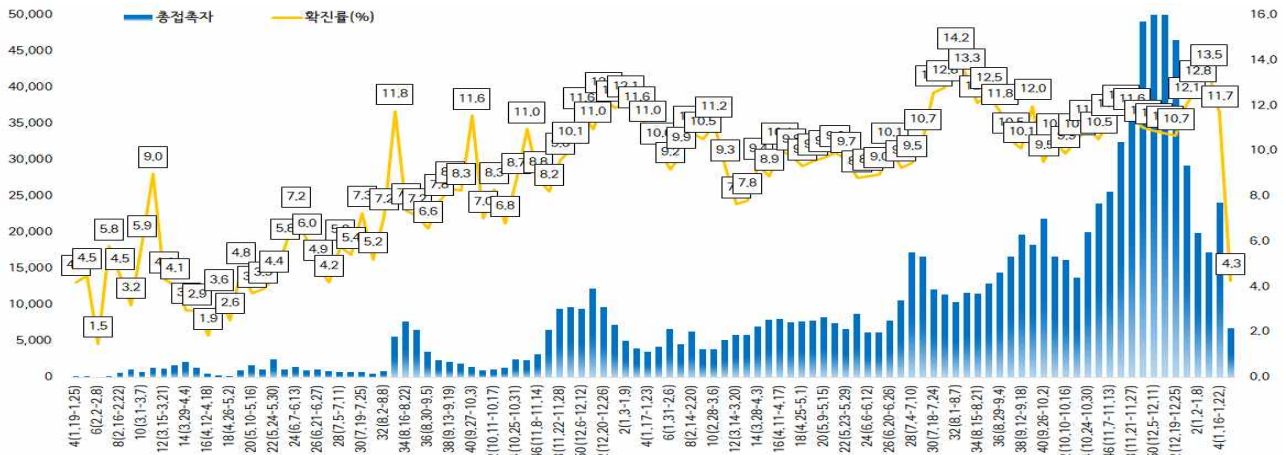
서울시 성별, 연령별 코로나19 접촉자 분포 현황

(단위: 명)

구분	합계	성별		연령(세)								
		남	여	0-9	10-19	20-29	30-39	40-49	50-59	60-69	70-79	80이상
누계	988,577	499,291	489,286	127,844	176,616	148,028	140,671	131,971	125,034	87,470	34,456	16,487
(%)	(100.0)	(50.5)	(49.5)	(12.9)	(17.9)	(15.1)	(14.2)	(13.3)	(12.6)	(8.8)	(3.5)	(1.7)
확진자	104,874	50,691	54,183	12,722	14,297	13,492	13,773	14,784	13,464	13,166	6,117	3,059
(%)	(10.6)	(10.2)	(11.1)	(10.0)	(8.1)	(9.1)	(9.8)	(11.2)	(10.8)	(15.1)	(17.8)	(18.6)

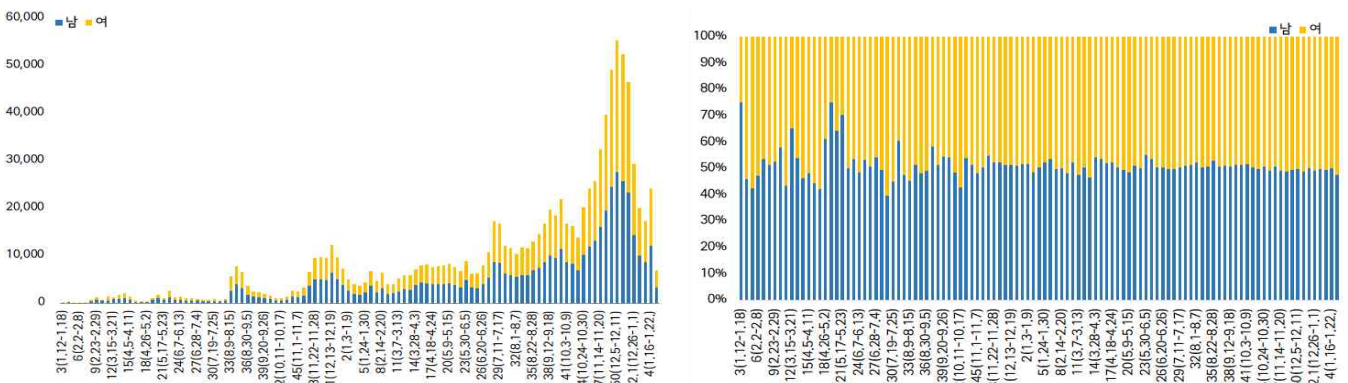
※ 접촉자 중 확진자수(명,%)는 질병보건통합관리시스템(is.cdc.go.kr)에 등록된 접촉자 데이터를 기준으로 함.

- **주별 접촉자 발생 현황**



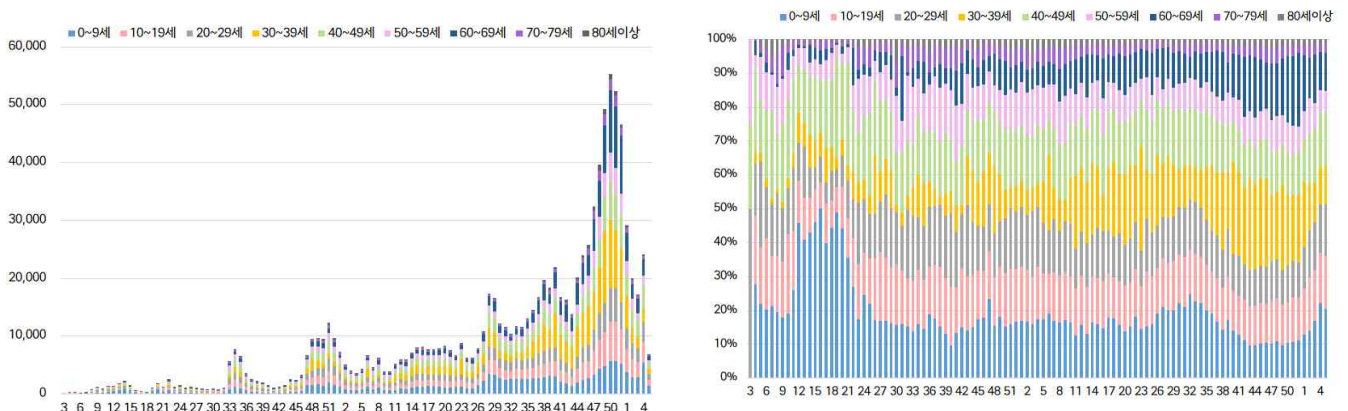
서울시 코로나19 주별 접촉자 현황 및 확진율(명, %, 최종접촉일 기준)

- **성별 접촉자 발생 현황**



서울시 코로나19 성별 분포(명, %, 최종접촉일 기준)

- **연령별 접촉자 발생 현황**



서울시 코로나19 연령별 분포(명, %, 최종접촉일 기준)

● 서울시 전체 선별진료소 지정 현황 (2022. 01. 25. 19시 서울시 일일상황보고 기준)

(단위 : 개소)

합계	자치구			의료기관					차량 이동식	이동 검체 채취반
	소계	보건소 내	보건소 외(상담소)	소계	국가지정	지역거점	국공립 병원	민간병원		
83	37	35	2	46	5	6	8	27	0	0

● 총괄 선별진료소 검체 운영 현황

(단위 : 건)

구 분	총 누계	주간 계	1.19(수)	1.20(목)	1.21(금)	1.22(토)	1.23(일)	1.24(월)	1.25(화)
계	11,945,838	250,980	33,025	36,863	40,466	27,621	22,599	44,512	45,894
평 균	173,128.1	3,637.4	478.6	534.2	586.5	400.3	327.5	645.1	665.1

● 보건소 선별진료소(25개 자치구) 검체 검사 현황

(단위 : 건)

구 분	총 누계	주간 계	1.19(수)	1.20(목)	1.21(금)	1.22(토)	1.23(일)	1.24(월)	1.25(화)
계	9,734,966	202,492	25,854	29,641	32,906	23,303	18,257	35,219	37,312
평 균	389,398.6	8,099.7	1034.2	1185.6	1316.2	932.1	730.3	1408.8	1492.5
최고	강남구	강남구	강남구	강남구	강남구	강남구	강남구	강남구	강남구
	864,827	23,530	3,094	3,546	4,169	2,697	3,005	3,517	3,502
최저	양천구	양천구	양천구	양천구	양천구	양천구	종로구	양천구	양천구
	146,295	2,500	401	355	416	292	0	475	561

● 의료기관 선별진료소(44개소) 검체 검사 현황

(단위 : 건)

구 분	총 누계	주간 계	1.19(수)	1.20(목)	1.21(금)	1.22(토)	1.23(일)	1.24(월)	1.25(화)
계	2,210,872	48,488	7,171	7,222	7,560	4,318	4,342	9,293	8,582
평 균	50,247.1	11020	163.0	164.1	171.8	98.1	98.7	211.2	195.0
최고	아산병원	아산병원	아산병원	아산병원	아산병원	아산병원	아산병원	아산병원	아산병원
	547,953	9,411	9,411	1,566	1,030	1,345	1,268	1,419	1,359
최저	명지성모 병원	명지성모 병원	명지성모 병원	서울직업자 병원	서울특별시 동부병원	서울특별시 연남병원 외 3개소	서울특별시 연남병원 외 6개소	서울특별시 연남병원	서울특별시 연남병원
	1,395	20	1	1	0	0	0	1	1

● 국내 코로나19 확진자 현황

국내 코로나19 확진자 성별·연령별 발생현황 (01.26. 0시 기준, 누적 762,983명)

구분		금일 신규	(%)	확진자 누계	(%)	인구10만명당 발생률
계		13,012	(100)	762,983	(100)	1,478
성별	남성	6,578	(50.55)	395,645	(51.86)	1,537
	여성	6,434	(49.45)	367,338	(48.14)	1,419
연령	80세 이상	177	(1.36)	22,955	(3.01)	1,089
	70-79	212	(1.63)	41,701	(5.47)	1,122
	60-69	607	(4.66)	99,033	(12.98)	1,382
	50-59	1,200	(9.22)	105,928	(13.88)	1,227
	40-49	2,096	(16.11)	112,957	(14.80)	1,383
	30-39	2,046	(15.72)	112,437	(14.74)	1,672
	20-29	2,734	(21.01)	119,054	(15.60)	1,789
	10-19	2,423	(18.62)	83,385	(10.93)	1,771
	0-9	1,517	(11.66)	65,533	(8.59)	1,743

* 성별·연령별 '20.1월 이후 누적 확진자수/성별·연령별 인구('20.12월 행정안전부 주민등록인구현황 기준)

※ 역학조사 결과 변동 가능, 코로나바이러스감염증-19 누리집(ncov.mohw.go.kr)에서 일자별 전체 확진자 현황 다운로드 가능

국내 코로나19 확진자 지역별 발생현황 (01.26. 0시 기준, 13,012명)

지역	금일 신규		확진자 누계	(%)	인구10만명당 발생률
	국내 발생	해외 유입			
서울	3,110	68	257,330 ¹⁾²⁾	(33.70)	2,706
부산	548	15	30,443	(4.00)	909
대구	664	8	28,662	(3.80)	1,202
인천	860	19	45,229	(5.90)	1,534
광주	392	4	12,862	(1.70)	892
대전	366	4	14,619	(1.90)	1,007
울산	142	6	8,117	(1.10)	724
세종	76	1	2,655	(0.30)	714
경기	4,184	37	232,726	(30.50)	1,716
강원	158	5	14,874	(1.90)	967
충북	243	4	13,676	(1.80)	856
충남	403	14	22,135	(2.90)	1,044
전북	293	8	12,741	(1.70)	713
전남	284	2	9,481	(1.20)	517
경북	438	7	18,974	(2.50)	722
경남	531	11	24,956	(3.30)	753
제주	51	2	5,087	(0.70)	752
검역	-	54	8,416	(1.10)	-
총합계	12,743	269	762,983 ¹⁾²⁾	(100)	1,478

1) 중복집계로 인한 누계정정(12.23 0시 기준 서울-1), (12.31 0시 기준 서울-1), (1.7 0시 기준 서울-1), (1.8 0시 기준 서울-2), (1.9 0시 기준 서울-1)

2) 중복집계(단순 재검출)로 인한 누계정정[(1.2. 0시 기준, 서울 -1), (1.8. 0시 기준, 서울 -1)]

※ 지역별 '20.1월 이후 누적 확진자수 / 지역별 인구('21.12월 행정안전부 주민등록인구현황 기준)

※※ 신고 기관 주소 환자 수에 대한 발생률로 실제 해당지역 발생률과 차이가 있음

✓ 성별 분포 현황

* 확진자 성별은 남성이 395,645명(51.86%)으로 여성 367,338명(48.14%)보다 높은 비율을 차지함

✓ 연령별 분포 현황

* 확진자의 연령대는 20대에서 119,054명(15.60%)으로 가장 많은 비율을 차지하였으며, 40대 112,957명(14.80%), 30대 112,437명(14.74%), 50대 105,928명(13.88%),순으로 나타남

✓ 지역별 분포 현황

* 전국 확진자 762,983명 중 서울 지역 확진자는 257,330명으로 33.70%를 차지함

● **지역사회 발생 확진자 현황 (2022. 01. 26. 0시 기준)**

- 수도권

구분	1.20.	1.21.	1.22.	1.23.	1.24.	1.25.	1.26.	주간 일 평균	주간 누계	주간 발생률
수도권	4,063	4,270	4,459	4,890	4,569	5,196	8,154	5,085.9	35,601	19.5
서울	1,292	1,484	1,535	1,634	1,626	1,674	3,110	1,765.0	12,355	18.6
인천	407	438	541	589	552	653	860	577.1	4,040	19.6
경기	2,364	2,348	2,383	2,667	2,391	2,869	4,184	2,743.7	19,206	20.2

(주간 : 01.20일 ~ 01.26일, 단위 : 명)

- ▶ **(인천 서구 요양원3 관련)** 1월 18일 첫 확진자 발생, 28명 추가, 총 29명 확진
* (구분) 종사자 9명(지표포함), 입소자 20명
- ▶ **(경기 이천시 기숙사2 관련)** 1월 22일 첫 확진자 발생, 33명 추가, 총 34명 확진
* (구분) 종사자 34명(지표포함)
- ▶ **(경기 부천시 어린이집6 관련)** 1월 22일 첫 확진자 발생, 12명 추가, 총 13명 확진
* (구분) 종사자 3명(지표포함), 원생 10명
- ▶ **(경기 화성시 가구제조업2 관련)** 1월 23일 첫 확진자 발생, 26명 추가, 총 27명 확진
* (구분) 종사자 27명(지표포함)
- ▶ **(경기 평택시 제조업3 관련)** 1월 22일 첫 확진자 발생, 12명 추가, 총 13명 확진
* (구분) 종사자 6명(지표포함), 조사중 7명
- ▶ **(대전 유성구 어린이집3 관련)** 1월 23일 첫 확진자 발생, 22명 추가, 총 23명 확진
* (구분) 원생 19명(지표포함), 종사자 4명
- ▶ **(세종시 공공기관 관련)** 접촉자 추적관리 중 11명 추가, 총 31명 확진
* (구분) 종사자 25명(지표포함), 가족 등 6명
- ▶ **(충남 천안시 유치원3 관련)** 1월 22일 첫 확진자 발생, 18명 추가, 총 19명 확진
* (구분) 학생 10명(지표포함), 교직원 2명, 가족 5명, 지인 2명
- ▶ **(충남 부여군 어린이집 관련)** 1월 21일 첫 확진자 발생, 21명 추가, 총 22명 확진
* (구분) 가족 5명(지표포함), 원생 13명, 지인 4명
- ▶ **(충북 청주시 실내체육시설3 관련)** 1월 23일 첫 확진자 발생, 17명 추가, 총 18명 확진
* (구분) 이용자 14명(지표포함), 가족 4명
- ▶ **(광주 북구 중고등학교 운동부 관련)** 1월 19일 첫 확진자 발생, 41명 추가, 총 42명 확진
* (구분) 학생 19명(지표포함), 교직원 3명, 가족 19명, 지인 1명
- ▶ **(광주 북구 요양병원4 관련)** 접촉자 추적관리 중 26명 추가, 총 73명 확진
* (구분) 종사자 10명(지표포함), 입소자 41명, 조사중 22명
- ▶ **(전북 전주시 유치원2 관련)** 1월 23일 첫 확진자 발생, 18명 추가, 총 19명 확진
* (구분) 학생 8명(지표포함), 교직원 1명, 가족 8명, 동료 1명, 기타 1명

- ▶ **(전북 부안군 마을주민 관련)** 1월 22일 첫 확진자 발생, 25명 추가, 총 26명 확진
* (구분) 이용자 8명(지표포함), 지인 16명, 기타 2명
- ▶ **(전남 목포시 요양원 관련)** 1월 22일 첫 확진자 발생, 13명 추가, 총 14명 확진
* (구분) 입소자 9명(지표포함), 종사자 5명
- ▶ **(전남 진도군 유흥주점/수산시장 관련)** 1월 22일 첫 확진자 발생, 13명 추가, 총 14명 확진
* (구분) 유흥주점 관련 8명(지표포함), 수산시장 관련 6명
- ▶ **(대구 중구 일반주점5 관련)** 접촉자 추적관리 중 35명 추가, 총 62명 확진
* (구분) 이용자 30명(지표포함), 가족 8명, 지인 11명, 기타 13명
- ▶ **(대구 동구 체육시설3 관련)** 접촉자 추적관리 중 71명 추가, 총 93명 확진
* (구분) 이용자 53명(지표포함), 가족 24명, 기타 16명
- ▶ **(대구 달서구 체육시설2 관련)** 1월 21일 첫 확진자 발생, 39명 추가, 총 40명 확진
* (구분) 가족 6명(지표포함), 이용자 27명, 기타 4명, 종사자 2명, 지인 1명
- ▶ **(대구 달성군 사업장8 관련)** 1월 22일 첫 확진자 발생, 13명 추가, 총 14명 확진
* (구분) 지인 2명(지표포함), 가족 1명, 종사자 11명
- ▶ **(대구 달성군 교회2 관련)** 접촉자 추적관리 중 52명 추가, 총 160명 확진
* (구분) 교인 117명(지표포함), 가족 26명, 기타 17명
- ▶ **(부산 부산진구 주점8 관련)** 1월 21일 첫 확진자 발생, 62명 추가, 총 63명 확진
* (구분) 이용자 46명(지표포함), 지인 1명, 기타 12명, 가족 4명
- ▶ **(부산 영도구 대학교 관련)** 1월 23일 첫 확진자 발생, 32명 추가, 총 33명 확진
* (구분) 학생 19명(지표포함), 교직원 1명, 기타 13명
- ▶ **(부산 남구 유치원 관련)** 1월 23일 첫 확진자 발생, 12명 추가, 총 13명 확진
* (구분) 학생 12명(지표포함), 가족 1명
- ▶ **(부산 부산진구 주점7 관련)** 접촉자 추적관리 중 27명 추가, 총 77명 확진
* (구분) 이용자 39명(지표포함), 종사자 2명, 기타 29명, 지인 5명, 가족 2명
- ▶ **(경남 창원시 유흥주점4 관련)** 접촉자 추적관리 중 15명 추가, 총 117명 확진
* (구분) 이용자 38명(지표포함), 종사자 18명, 가족 3명, 지인 7명, 기타 51명
- ▶ **(강원 평창군 체육시설 관련)** 1월 22일 첫 확진자 발생, 10명 추가, 총 11명 확진
* (구분) 이용자 10명(지표포함), 가족 1명
- ▶ **(강원 원주시 교육시설 관련)** 1월 23일 첫 확진자 발생, 27명 추가, 총 28명 확진
* (구분) 학생 25명(지표포함), 종사자 1명, 가족 2명
- ▶ **(제주 제주시 전지훈련 관련)** 1월 24일 첫 확진자 발생, 27명 추가, 총 28명 확진
* (구분) 참가자 27명(지표포함), 가족 1명

해외 현황

● 국외 발생 현황

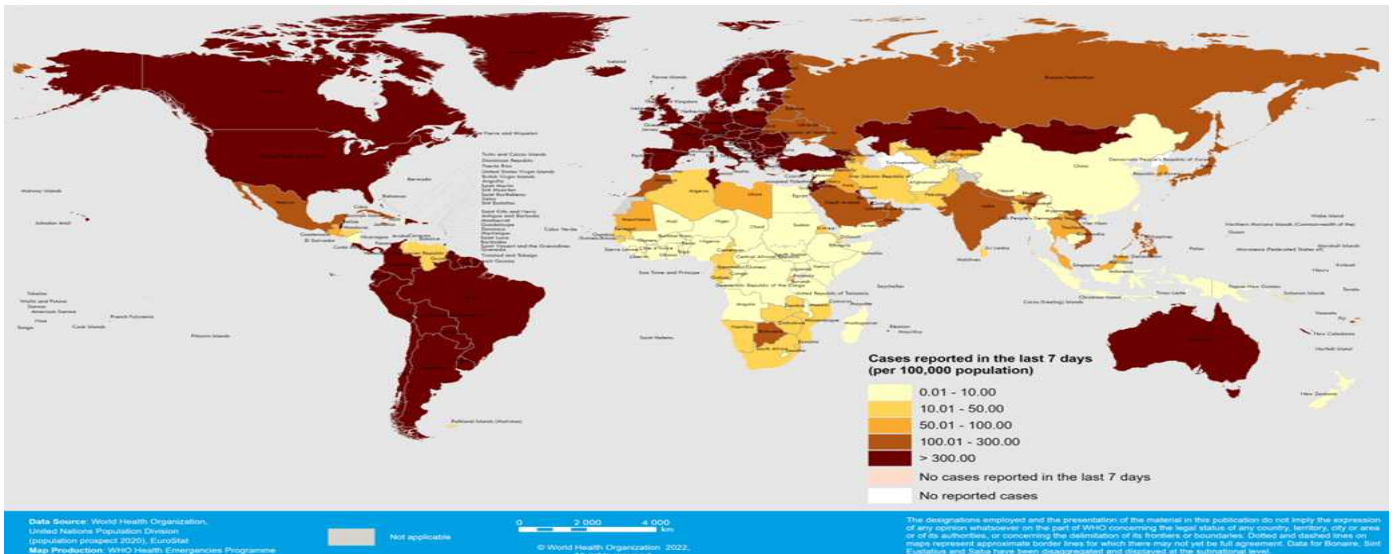
- 01. 26. 09시 까지 보고된 국외 총 확진자수는 **352,039,576명**으로 전일대비 **0.90% 증가**함
- 이 중 **5,593,822명** 사망하여 치명률은 **1.59%**로 확인됨

국외 코로나19 치명률 현황 (2021. 01. 26. 9시 최신기준) (출처) [질병관리청](#)

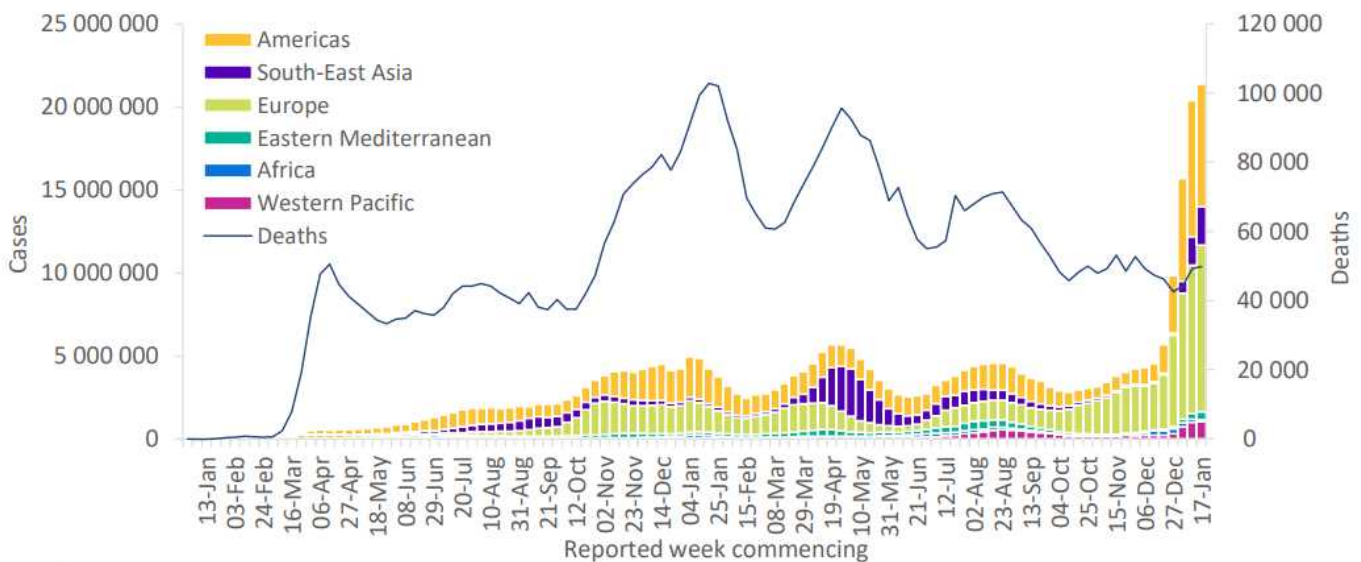
국가 및 지역	확진자수(%)		사망자수(%)		치명률(%)	증가율(%) *전일 대비
아시아	65,429,398	18.59%	944,134	16.88%	1.44%	0.63%
중동	18,955,670	5.38%	288,375	5.16%	1.52%	0.75%
아메리카	128,022,694	36.37%	2,467,918	44.12%	1.93%	0.68%
유럽	128,494,844	36.50%	1,714,364	30.65%	1.33%	1.30%
오세아니아	1,794,811	0.51%	4,583	0.08%	0.26%	1.38%
아프리카	7,639,899	2.17%	160,581	2.87%	2.10%	0.12%
기타	1,702,260	0.48%	13,867	0.25%	0.81%	3.52%
전세계	352,039,576	100.00%	5,593,822	100.00%	1.59%	0.90%

* 치명률=사망자수/확진자수*100, *증가율=(당일확진자-전일확진자)/전일확진자*100

※ 통계방식 변경(9.23.부터 적용): WHO Dashboard 통계자료 사용. 단, 한국은 보도참고자료, 중국은 중국위생건강위원회 자료 적용



국가별 지난 7일간 확진자 발생현황 (2022. 01. 23. 기준) (출처) [WHO Situation Report](#)



코로나19 주별 발생 현황 (2022. 01. 23. 기준) (출처) [WHO Situation Report](#)



단 계 적 일 상 회 복 을 위 한

코로나19 예방접종증명서

이렇게 발급 받으세요

1

어디서나 간편하고 쉽게 소지하는 '전자 예방접종증명서 COOV(쿠브) 앱'



스마트폰에 COOV(쿠브) 앱을 설치하고
본인인증을 완료하면
전자 예방접종증명서 발급!



* COOV(쿠브) 앱



구글 플레이스토어(안드로이드) / 애플 앱스토어(iOS) 통해 다운로드 가능

전자 출입기록 시 기존 사용하던 QR체크인에 접종 정보 연동하기

- 카카오톡 앱 실행 ▶ 더보기탭 상단 'QR체크인' ▶ 백신 접종 여부 업데이트 ▶ 개인정보 수집/제공 약관 동의 ▶ 본인인증
- 네이버 앱(업데이트 필요) 실행 ▶ 상단 'QR체크인' ▶ 개인정보 수집/제공 약관 동의 ▶ 백신 접종 여부 업데이트 ▶ 본인인증
- 패스 앱(업데이트 필요) 실행 ▶ 메인 'QR출입증' ▶ 개인정보 수집/제공 약관 동의 ▶ 백신 접종 여부 업데이트 ▶ 본인인증

2

제출 목적이거나 영문 증명서가 필요하다면
'종이 예방접종증명서'

직접 온라인 발급하기(무료)

- ☑ 예방접종도우미 누리집 (<https://nip.kdca.go.kr>) 또는
- ☑ 정부24 누리집 (<https://www.gov.kr>)을 통해 발급 가능

현장에서 발급받기(무료)

- ☑ 읍면동 주민센터 또는
- ☑ 시군구 보건소에서 발급



3

종이·전자 증명서 발급이 어렵다면
신분증에 부착 받을 수 있는
'예방접종스티커'



- ① 읍면동주민센터에 방문
- ② 접종 이력 확인
- ③ 출력된 주민등록증 라벨 스티커를 신분증 뒷면에 부착

* 정부가 인증하는 접종 증명서의 효력을 지님

* 예방접종증명서를 위조 또는 변조하거나 위·변조한 예방접종증명서를 사용하였을 경우 형법(제225조 및 제229조)에 따라 각각 10년 이하의 징역에 처할 수 있음. 또한, 본인의 것이 아닌 다른 사람의 예방접종증명서를 인조 목적으로 사용하였을 경우(예방접종증명서의 부정행사)에는 형법(제230조)에 따라 2년 이하의 징역이나 금고, 또는 500만원 이하의 벌금에 처할 수 있음