

# 서울시 코로나19 대응 주요소식

THE DAILY NEWS REVIEW

2022. 01. 17. 월요일



※본 자료는 추후 역학조사 과정에서 변경될 수 있음

발행일 2022. 01. 17.

발행처 서울특별시 시민건강국

# 1. 코로나19 발생 현황

## 신종 코로나바이러스감염증-19 상황판

구분	확진환자 현황				자가격리자 현황		
	확진자*	격리중**	격리해제	사망자	계	감시중	감시해제
서울시	242,574 +790	42,525 -1,054	197,998 +3,651	2051 +27	1,182,641 +6,503	16,548 -510	1,166,093 +7,013
전 국	696,032 +3,859	99,162 -1,227	585 -576,333	6,333 +74	-	-	-
전세계	328,122,701	-	-	5,539,681	-	-	-

- 1) 서울시의 경우, '서울시 코로나19 발생동향' '22. 01. 17. 0시 기준
- 2) 질병청 공식발표 242,574명 (01. 17. 0:00 기준) / \*시스템 미반영 된 퇴원자 포함하여 추후 조정 예정
- 3) 전 세계의 경우, '2019-nCoV Global Cases (by Johns Hopkins CSSE)' '22. 01. 17. 16시 기준

### 서울시 현황

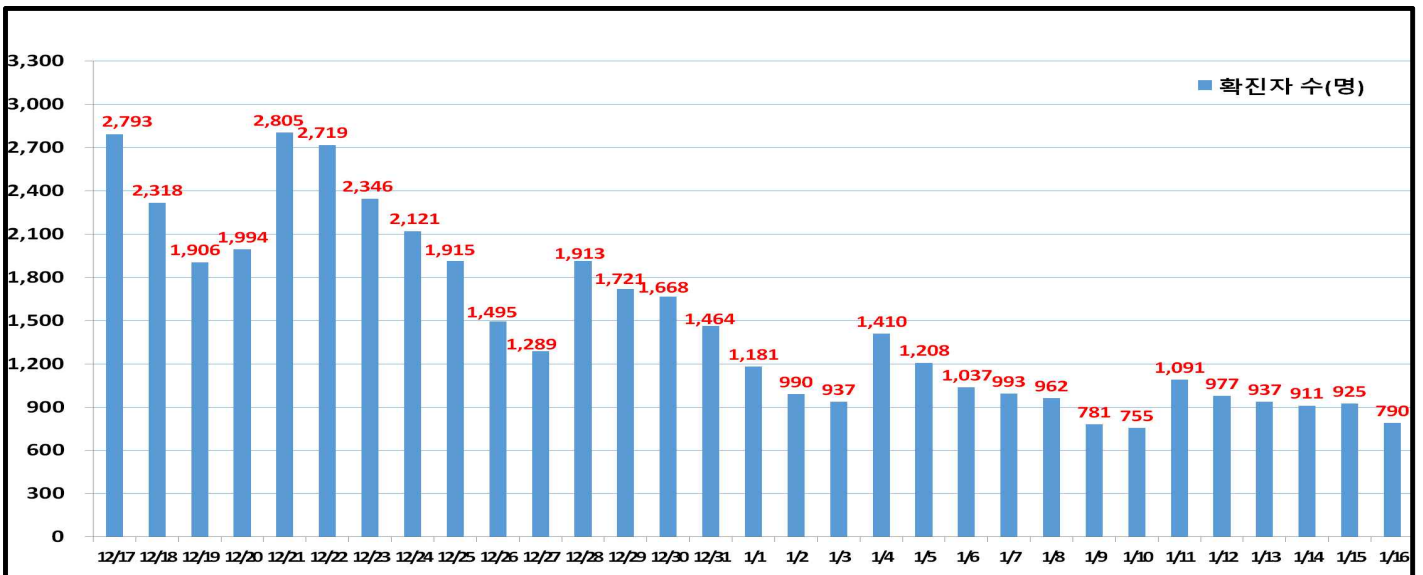
- 서울시 신규 확진환자 790명, 누적 확진환자는 총 242,574명
  - 입원(격리)환자 42,525명, 격리해제 197,998명 / 질병관리청 공식발표 확진환자 수는 242,574명(01. 17. 0시 기준)
  - 우리나라 사망자는 총 6,333명으로 치명률은 0.91%이며, 서울시 사망자는 2,051명, 치명률은 0.85%으로 전국대비 낮게 나타남

### ● 주요 발생원인별 현황 (2021. 01. 17. 00시 기준)

(단위: 명)

합 계	해외 유입	마포구 소재 학원관련 ('22.1)	관악구 소재 학원관련 ('22.1)	강남구 소재 초등학교 관련('22.1)	서대문구 소재 요양병원 관련('22.1)	기타 집단 감염	기타 확진자 접촉	타시도 확진자 접촉	감염 경로 조사중
242,574 (+790)	3,739 (+79)	27 (+5)	45 (+4)	24 (+3)	32 (+1)	37,053 (+19)	100,920 (+384)	5,028 (+15)	95,706 (+280)

### ● 일일 확진환자 현황

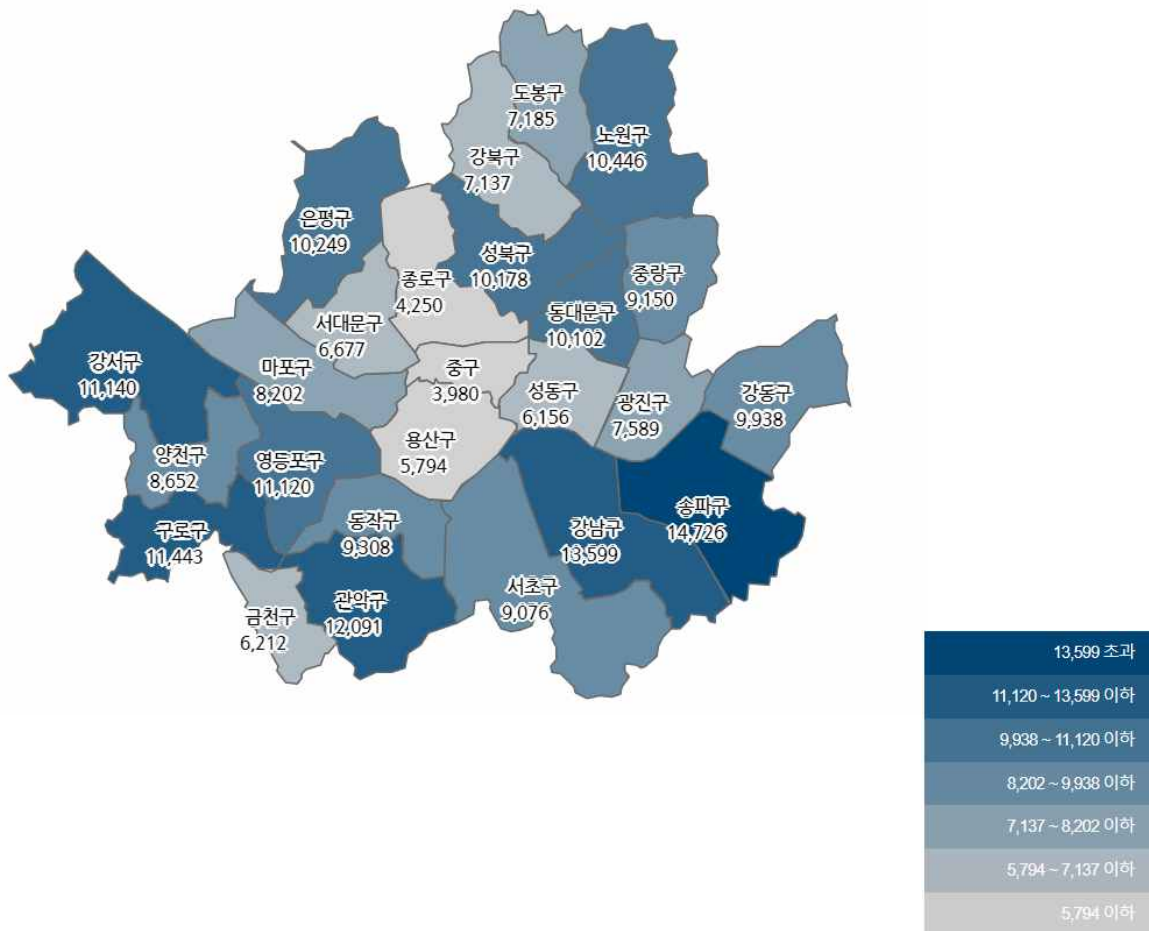


● 서울시 자치구별 확진환자 발생 현황

- 서울시 전체 확진자는 총 242,574명

거주지 기준(명): 송파 14,726, 강남 13,599, 관악 12,091, 구로 11,443, 영등포 11,120, 강서 11,140, 노원 10,446, 은평 10,249, 성북 10,178, 동대문 10,102, 강동 9,938, 동작 9,308, 중랑 9,150, 서초 9,076, 양천 8,652, 마포 8,202, 광진 7,589, 도봉 7,185, 강북 7,137, 서대문 6,677, 금천 6,212, 성동 6,156, 용산 5,794, 종로구 4,250, 중구 3,980, 기타 18,174(타시도 이관 등)

구 분	합 계	종로구	중 구	용산구	성동구	광진구	동대문	중랑구	성북구	강북구	도봉구	노원구	은평구	서대문	마포구	양천구	강서구	구로구	금천구	영등포	동작구	관악구	서초구	강남구	송파구	강동구	기 타
전일누계	241,784	4,257	3,983	5,792	6,142	7,587	10,076	9,133	10,146	7,111	7,184	10,419	10,229	6,688	8,171	8,615	11,038	11,416	6,187	11,038	9,288	12,057	9,084	13,543	14,679	9,916	18,085
1.16. 증가	790	13	17	32	14	22	26	17	32	26	21	27	20	29	31	37	47	27	25	27	20	34	42	56	47	22	79
합계	242,574	4,280	3,980	5,794	6,156	7,589	10,102	9,150	10,178	7,137	7,185	10,446	10,249	6,677	8,202	8,652	11,140	11,443	6,212	11,120	9,308	12,091	9,076	13,599	14,726	9,938	18,174

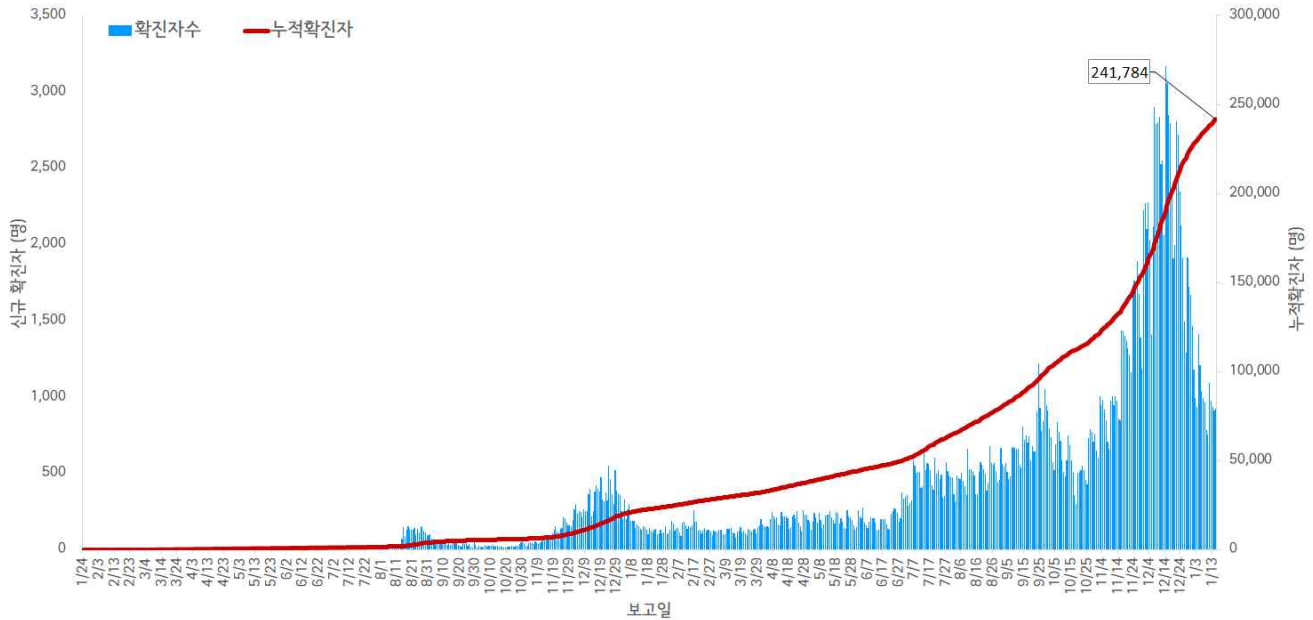


서울시 자치구별 확진자 총 누계 현황

● 서울시 코로나19 발생 현황 (2022. 01. 15. 24시 기준)

- 확진자 일별 발생 추이 및 누적 현황

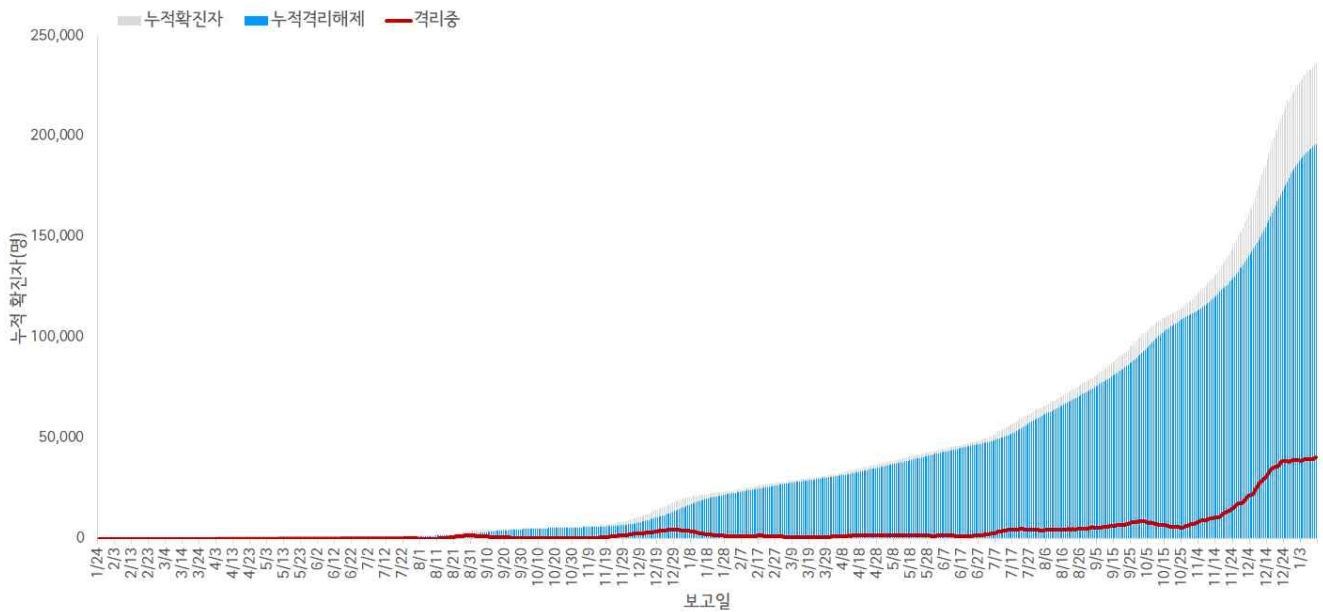
\* 신규 확진자 925명, 누적환자 총 241,784명



<서울시 코로나19 신규 확진자 일별 발생추이 및 누적 현황(명, 보고일 기준)>

- 확진자 격리 현황

\* 격리해제 197,525명(81.7%), 사망 2,044명(0.8%), 격리 중 42,215명 (17.5%)



서울시 코로나19 누적 격리중 · 격리해제자 현황(명, 보고일 기준)

● 서울시 코로나19 사망자 현황 (2022. 01. 15. 24시 기준)

- 서울시 코로나19 누적 확진자 총 241,784명 중 사망 2,044명(0.8%)임

서울시 코로나19 사망자 일반적 특성표

(단위: 명)

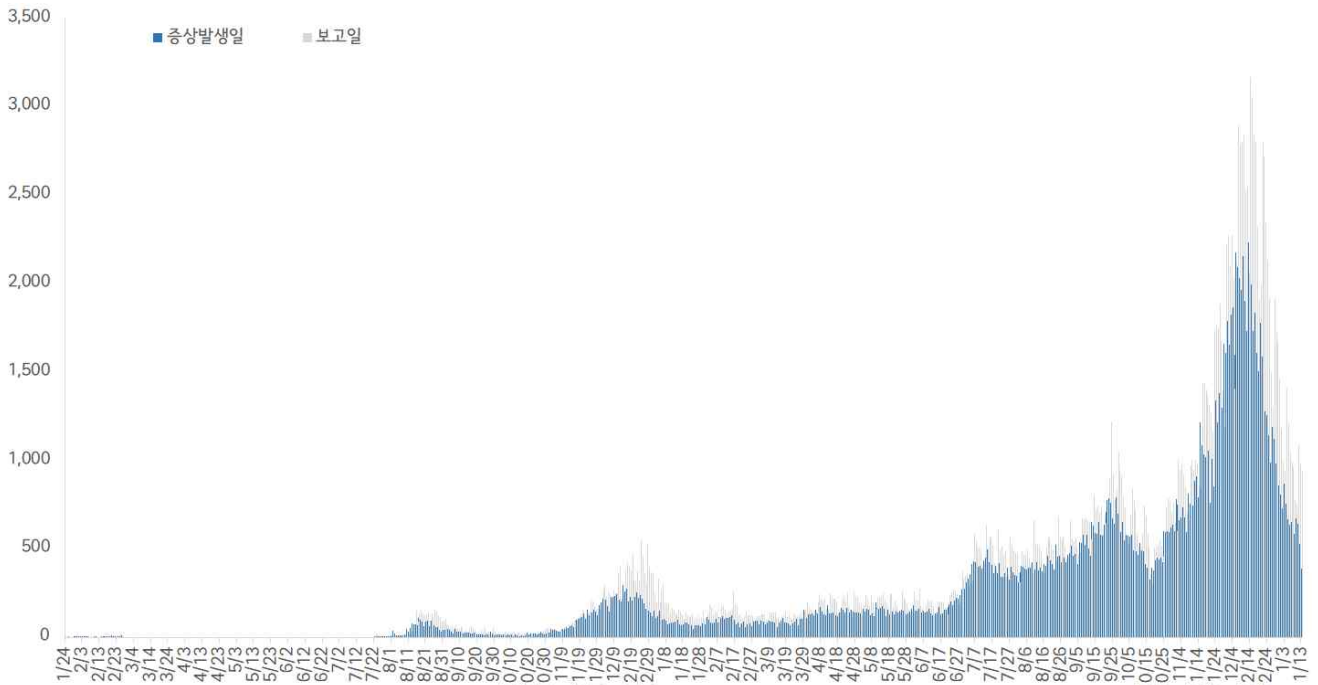
구 분		계	
총 계		2,044	100.0%
성별	남	1,151	56.3%
	여	893	43.7%
연령*	0~9세	1	0.0%
	10~19세	0	0.0%
	20~29세	7	0.3%
	30~39세	8	0.4%
	40~49세	28	1.4%
	50~59세	98	4.8%
	60~69세	363	17.8%
	70~79세	668	32.7%
	≥ 80세	871	42.6%
	< 65세	274	13.4%
	≥ 65세	1,770	86.6%
진단소요일**	증상-확진	평균±표준편차	3.6 ± 3.2
		중위수 (범위)	3.0 (0-31)
	증상-사망	평균±표준편차	20.0 ± 13.7
		중위수 (범위)	17.0 (0-125)
	확진-사망	평균±표준편차	16.3 ± 14.0
		중위수 (범위)	14.0 (0-166)
감염경로	집단발생 관련	651	31.8%
	요양병원 및 시설	390	19.1%
	의료기관	168	8.2%
	다중이용시설	53	2.6%
	종교 관련	14	0.7%
	직장	12	0.6%
	교정시설	3	0.1%
	기타	11	0.5%
	확진자접촉	448	21.9%
	조사 중	942	46.2%
	해외유입	3	0.1%

※ 연령\* 설정 시 사망당시 연령으로 산출

※ 진단소요일\*\* 설정 시 사후에 확진된 189명은 제외하고 산출

- 증상발생일 및 보고일 기준 발생 추이(2022. 01. 15. 24시 기준)

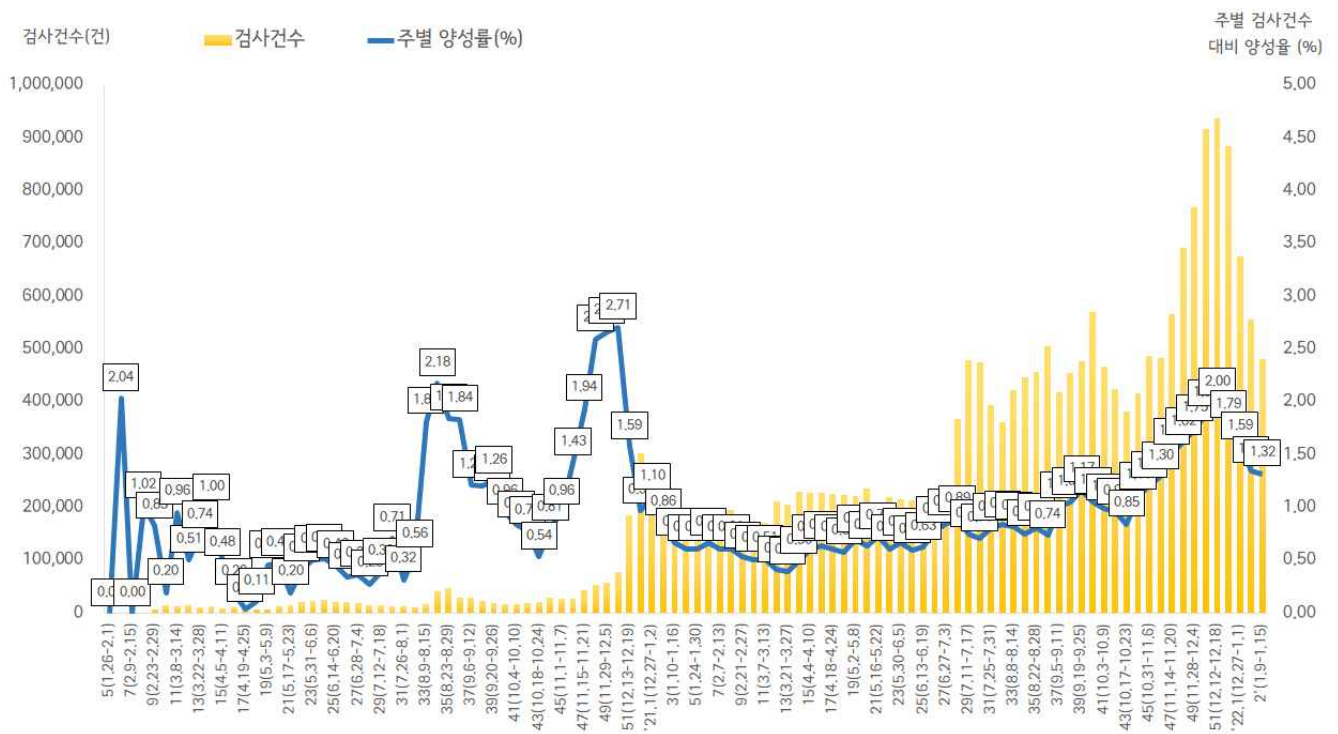
\* 분석대상 증상발생일과 보고일이 모두 확인된 182,174명(무증상 및 증상발생일 모름 등 59,610명 제외)



서울시 코로나19 확진자 일별 분포 현황

- 주별 검사건수 및 확진환자 양성률(2022. 01. 15. 24시 기준)

\* 금주 482,119건 중 6,377명 확진, 검사 수 대비 양성률 1.32%



서울시 코로나19 확진자 주별 검사현황 및 양성률

● 인구학적 특성별 발생 현황 (2022. 01. 15. 24시 기준)

- (성별) 남성이 51.5%로 여성보다 높음
- (연령별) 확진자의 평균 연령은 42.5세 (중위연령 42.0세, 범위 1-108세)로 20-50대가 59.0%이고, 10만명당 확진자수는 60대 3,176.66명, 10대 2,654.92명, 10대 미만 2,557.67명 순이며, 사망 2,044명(10대 미만 1명, 20대 7명, 30대 8명, 40대 28명, 50대 99명, 60대 364명, 70대 665명, 80세 이상 872명) 치명률 0.8% (80세 이상 13.1%)

(단위: 명, %)

구분	확진자	10만명당 확진자수	장기입원자	퇴원자	퇴원자 평균 입원일 (일)	사망자	치명률	
계	241,784 (100.0)	2,536.17	15,731 (6.5)	197,525 (81.7)	11.4	2,044	0.8	
성 별	남성	124,445 (51.5)	2,680.47	8,303 (6.7)	101,747 (81.8)	11.5	1,149	0.9
	여성	117,339 (48.5)	2,399.20	7,428 (6.3)	95,778 (81.6)	11.3	895	0.8
연 령	0-9	16,430 (6.8)	2,557.67	1,211 (7.4)	12,089 (73.6)	10.7	1	0.0
	10-19	21,165 (8.8)	2,654.92	1,335 (6.3)	16,881 (79.8)	10.7	0	0.0
	20-29	36,365 (15.0)	2,510.66	1,695 (4.7)	31,032 (85.3)	10.9	7	0.0
	30-39	36,073 (14.9)	2,443.45	2,096 (5.8)	29,802 (82.6)	10.9	8	0.0
	40-49	34,674 (14.3)	2,287.42	1,904 (5.5)	28,585 (82.4)	11.3	28	0.1
	50-59	35,749 (14.8)	2,391.13	2,074 (5.8)	30,089 (84.2)	11.6	99	0.3
	60-69	37,653 (15.6)	3,176.66	3,068 (8.1)	30,635 (81.4)	11.7	364	1.0
	70-79	17,021 (7.0)	2,519.58	1,670 (9.8)	13,621 (80.0)	13.0	665	3.9
	80이상	6,654 (2.8)	2,238.03	678 (10.2)	4,791 (72.0)	15.1	872	13.1

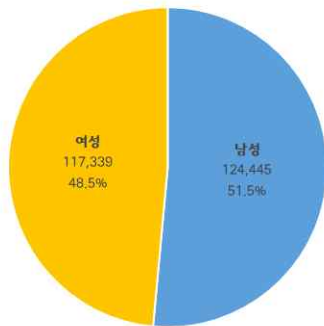
※ 치명률= 사망자수/확진자수 × 100

※ 평균 입원일= (퇴원자 입원일의 합계)/(전체 퇴원자수)

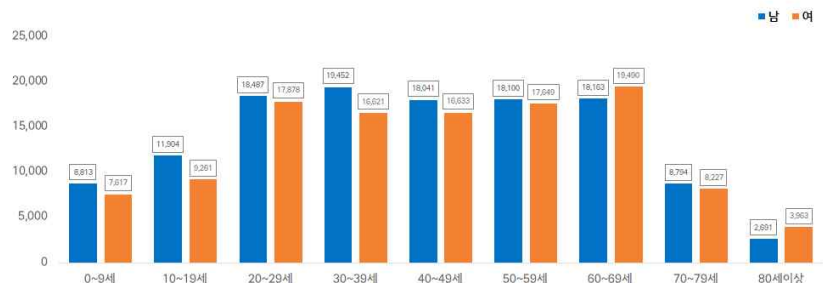
※ 장기입원자 = 입원 35일 이상 확진자

※ 인구 10만명당 발생률은 통계청에서 제공하는 2020년 행정구역별 연앙인구 기준.

- 성별·연령별 분포 현황

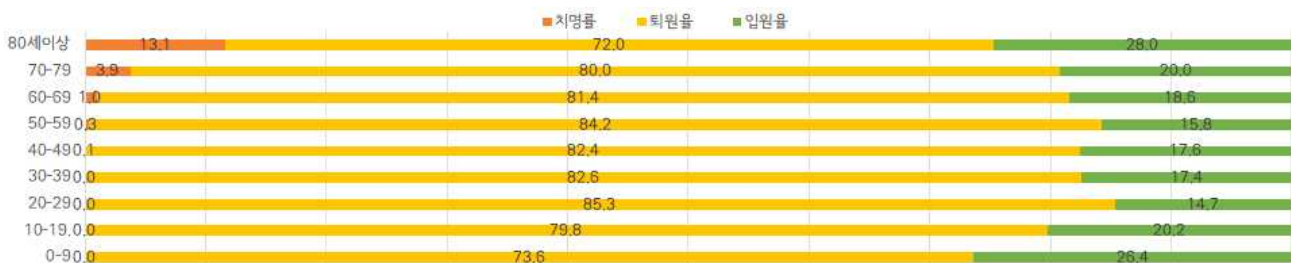


성별



연령별

- 연령별 확진자 치료현황



서울시 코로나19 연령별 확진자 치료 현황

- 최근 4주간 주별 발생현황(보고일 기준)

(단위: 명, %)

구분		52주(12.19.-12.25.)	'22.1주(12.26.-1.1.)	2주(1.2.-1.8.)	3주(1.9.-1.15.)
계		15,806	10,731	7,539	6,377
10만명당 확진자수		165.8	112.6	79.1	66.9
일평균 확진자수		2,258.0	1,533.0	1,077.0	911.0
성별	남성	7,862 (49.7)	5,430 (50.6)	3,835 (50.9)	3,210 (50.3)
	여성	7,944 (50.3)	5,301 (49.4)	3,704 (49.1)	3,167 (49.7)
연령	0-9	1,644 (10.4)	1,205 (11.2)	702 (9.3)	681 (10.6)
	10-19	1,580 (10.0)	1,057 (9.8)	780 (10.3)	739 (11.6)
	20-29	1,845 (11.7)	1,406 (13.1)	1,207 (16.0)	1,238 (19.4)
	30-39	2,299 (14.5)	1,626 (15.2)	1,261 (16.7)	1,122 (17.6)
	40-49	2,249 (14.2)	1,620 (15.1)	1,229 (16.3)	1,033 (16.2)
	50-59	2,253 (14.3)	1,577 (14.7)	1,031 (13.7)	737 (11.6)
	60-69	2,683 (17.0)	1,543 (14.4)	879 (11.7)	515 (8.1)
	70-79	900 (5.7)	500 (4.7)	307 (4.1)	191 (3.0)
	80이상	353 (2.2)	197 (1.8)	143 (1.9)	121 (1.9)
65세 이상		2,424 (15.3)	1,370 (12.8)	823 (10.9)	532 (8.3)
사망자 총계		178 (1.1)	158 (1.5)	116 (1.5)	89 (1.4)
무증상자		3,762 (23.8)	2,727 (25.4)	1,985 (26.3)	1,560 (24.5)
감염경로 조사중		7,651 (48.4)	4,606 (42.9)	3,158 (41.9)	2,299 (36.1)

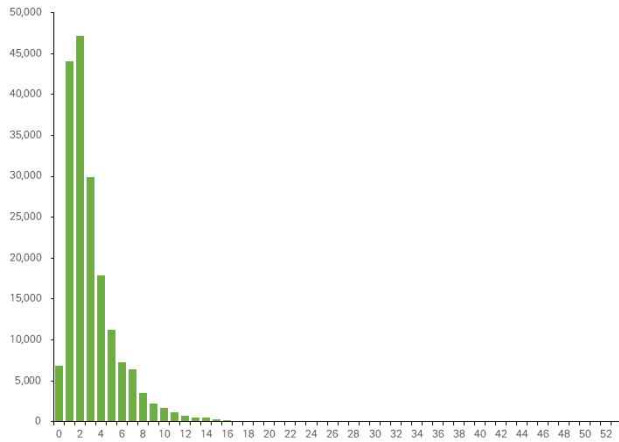


● 진단소요일 (2022. 01. 15. 24시 기준)

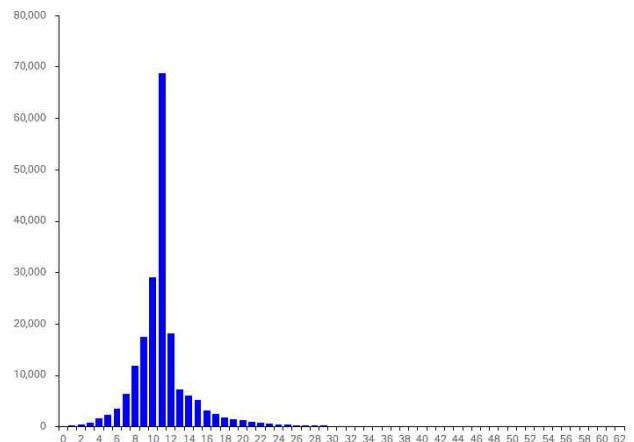
- 증상발생일부터 확진일까지 평균 3.1일(중앙값 2일)소요, 확진일부터 퇴원일까지 평균 11.4일 (중앙값 11일)소요

※증상발생일 확진일이 모두 확인 된 182,174명 산출

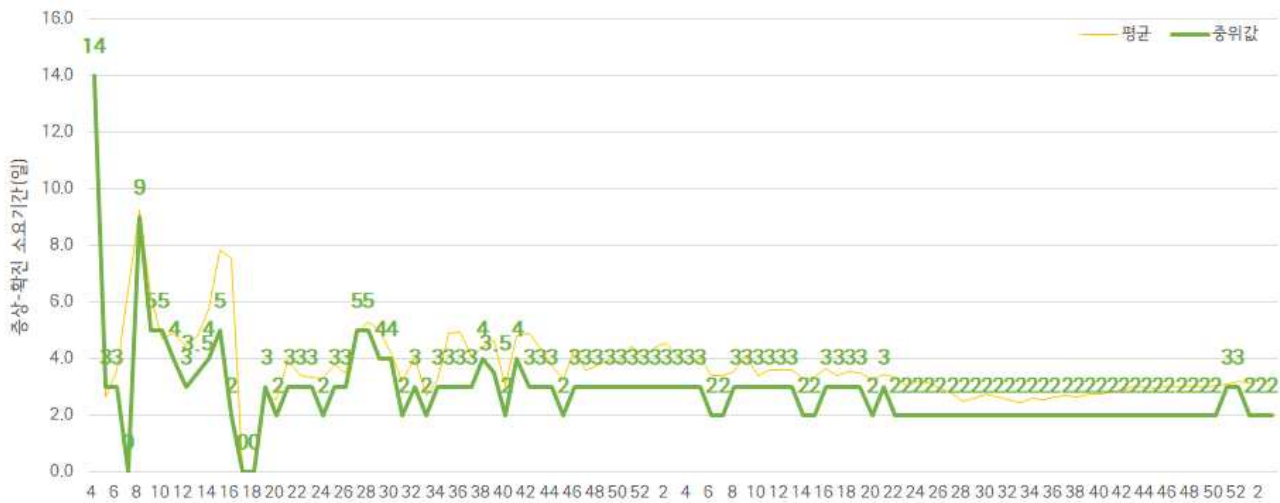
※퇴원자 중 확진일 퇴원일이 모두 확인 된 197,525명 산출



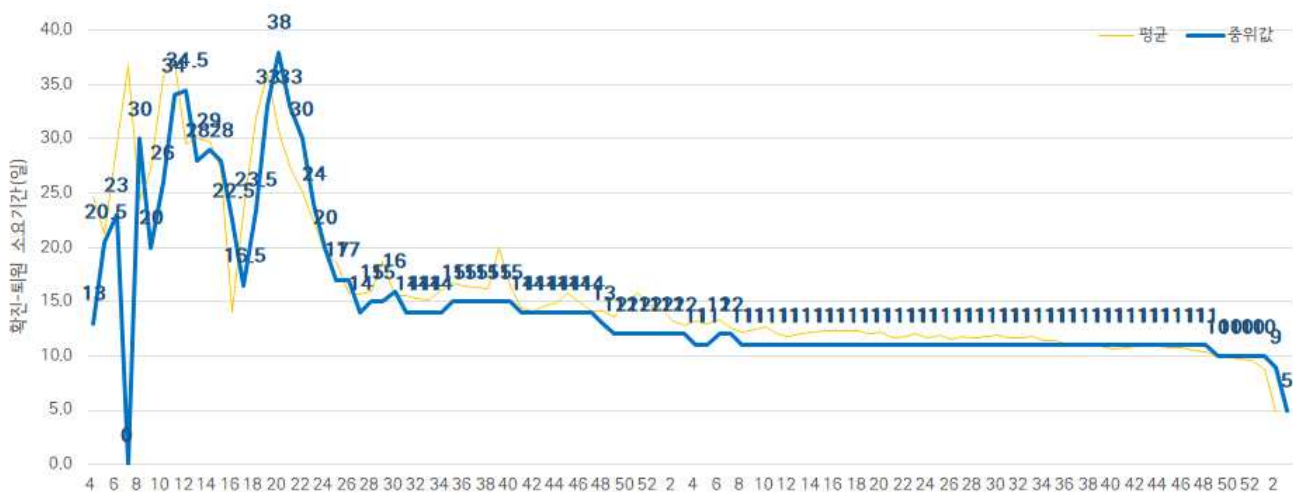
증상발생일 - 확진일 소요기간



확진일 - 퇴원일 소요기간



주별 증상발생일 - 확진일 소요기간



주별 확진일 - 퇴원일 소요기간

● 자치구별 발생 현황(발생구 기준) (2022. 01. 15. 24시 기준)

- 송파구 발생이 6.1%(14,679명)로 가장 높았으며, 강남구 5.6%(13,543명), 관악구 5.0%(12,057명) 순이었음
- 인구 10만명당 확진자수는 중구가 3,261.20명으로 가장 많았고, 영등포구 3,028.74명, 동대문구 2,982.82명 순이었음

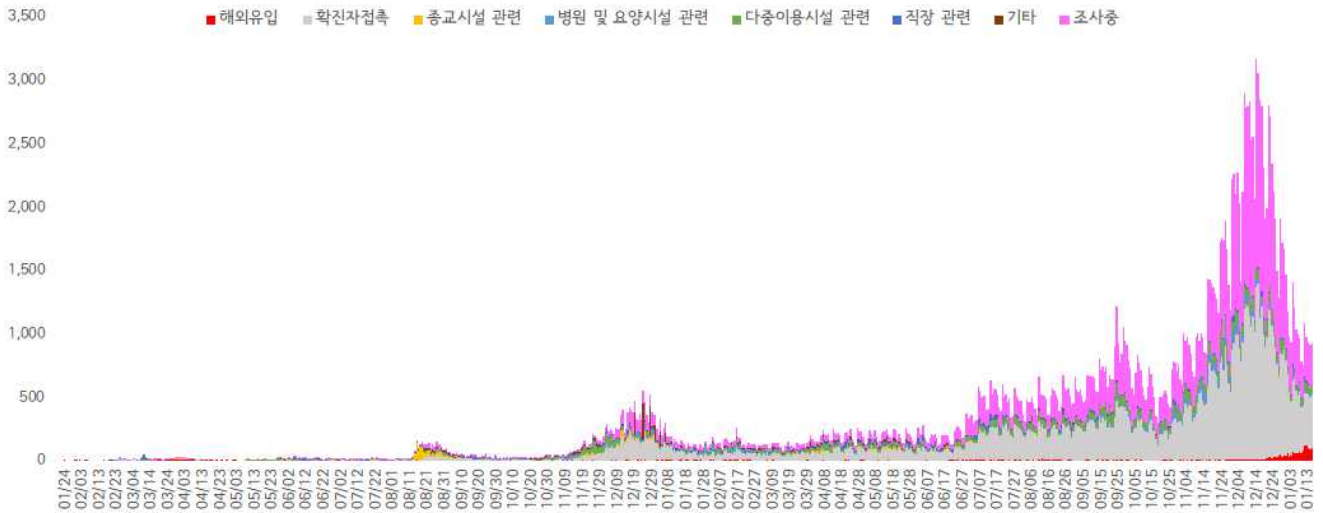
구분	누적			신규		
	확진자수(명)	분율(%)	10만명당 확진자수*	확진자수(명)	분율(%)	10만명당 확진자수*
종로구	4,237	(1.8)	2,924.78	6	(0.6)	4.14
중구	3,963	(1.6)	3,261.20	14	(1.5)	11.52
용산구	5,762	(2.4)	2,626.21	32	(3.5)	14.58
성동구	6,142	(2.5)	2,104.57	26	(2.8)	8.91
광진구	7,567	(3.1)	2,201.10	33	(3.6)	9.60
동대문구	10,076	(4.2)	2,982.82	30	(3.2)	8.88
중랑구	9,133	(3.8)	2,340.40	32	(3.5)	8.20
성북구	10,146	(4.2)	2,347.49	50	(5.4)	11.57
강북구	7,111	(2.9)	2,327.57	14	(1.5)	4.58
도봉구	7,164	(3.0)	2,203.97	22	(2.4)	6.77
노원구	10,419	(4.3)	1,995.08	43	(4.6)	8.23
은평구	10,229	(4.2)	2,167.59	22	(2.4)	4.66
서대문구	6,648	(2.7)	2,186.31	49	(5.3)	16.11
마포구	8,171	(3.4)	2,236.23	38	(4.1)	10.40
양천구	8,615	(3.6)	1,910.32	34	(3.7)	7.54
강서구	11,093	(4.6)	1,915.43	60	(6.5)	10.36
구로구	11,416	(4.7)	2,847.49	39	(4.2)	9.73
금천구	6,187	(2.6)	2,709.53	28	(3.0)	12.26
영등포구	11,093	(4.6)	3,028.74	32	(3.5)	8.74
동작구	9,288	(3.8)	2,394.69	29	(3.1)	7.48
관악구 <sup>3)</sup>	12,057	(5.0)	2,461.62	60	(6.5)	12.25
서초구	9,034	(3.7)	2,152.93	32	(3.5)	7.63
강남구 <sup>2)</sup>	13,543	(5.6)	2,554.68	55	(5.9)	10.37
송파구 <sup>1)</sup>	14,679	(6.1)	2,214.57	73	(7.9)	11.01
강동구	9,916	(4.1)	2,244.80	16	(1.7)	3.62

- 1) 송파구: 다중이용시설 관련 1,808명, 병원 및 요양시설 398명, 직장 관련 299명, 해외유입 203명 등
- 2) 강남구: 다중이용시설 관련 1,057명, 직장 관련 417명, 직장 관련 352명, 병원 및 요양시설 234명 등
- 3) 관악구: 다중이용시설 관련 763명, 직장 관련 387명, 병원 및 요양시설 340명, 종교시설 관련 107명 등

※ 인구 10만명당 확진자수는 통계청에서 제공하는 2020년 행정구역별 연앙인구를 기준으로 함(기타 18,095명 제외)

● **주요 감염경로별 발생 현황** (2022. 01. 15. 24시 기준)

- 주요 감염경로별 발생률은 확진자 접촉이 43.7%(105,561명)로 가장 높았으며, 다중이용시설 관련 6.8%(16,495명), 병원 및 요양시설 관련 3.5%(8,364명), 직장 관련 2.6%(6,173명), 종교시설 관련 1.5%(2,960명), 해외유입 1.2%(3,660명) 순이었음



<서울시 코로나19 감염경로 조사중 확진자 주별 분포 현황(명, 보고일 기준)>

● **감염경로 조사중 환자 현황** (2022. 01. 15. 24시 기준)

- 확진자 총 241,784명 중 감염경로 '조사중' 95,434명(39.5%) 보고됨

**성별/연령별 확진자,경로 조사자 분포 현황**

(단위: 명)

구분	합계	성별		연령(세)								
		남	여	0-9	10-19	20-29	30-39	40-49	50-59	60-69	70-79	80이상
확진자 (%)	241,784	124,445	117,339	16,430	21,165	36,365	36,073	34,674	35,749	37,653	17,021	6,654
	(100.0)	(51.5)	(48.5)	(6.8)	(8.8)	(15.0)	(14.9)	(14.3)	(14.8)	(15.6)	(7.0)	(2.8)
경로 조사중(%)	95,434	51,188	44,246	3,502	6,739	16,365	15,584	13,551	13,825	16,252	7,522	2,094
	(39.5)	(41.1)	(37.7)	(21.3)	(31.8)	(45.0)	(43.2)	(39.1)	(38.7)	(43.2)	(44.2)	(31.5)

※ 송파구5,824건 강남구5,598건 영등포구5,058건 관악구4,874건 구로구4,517건 성북구4,065건 강동구3,968건 강서구3,966건 노원구3,887건 동대문구3,806건 은평구3,763건 강북구3,273건 서초구3,219건 중랑구3,187건 동작구3,174건 마포구3,087건 양천구2,958건 도봉구2,672건 성동구2,603건 금천구2,588건 광진구2,550건 서대문구2,544건 종로구2,097건 용산구2,058건 중구1,478건 등 (기타 8,620건 제외)

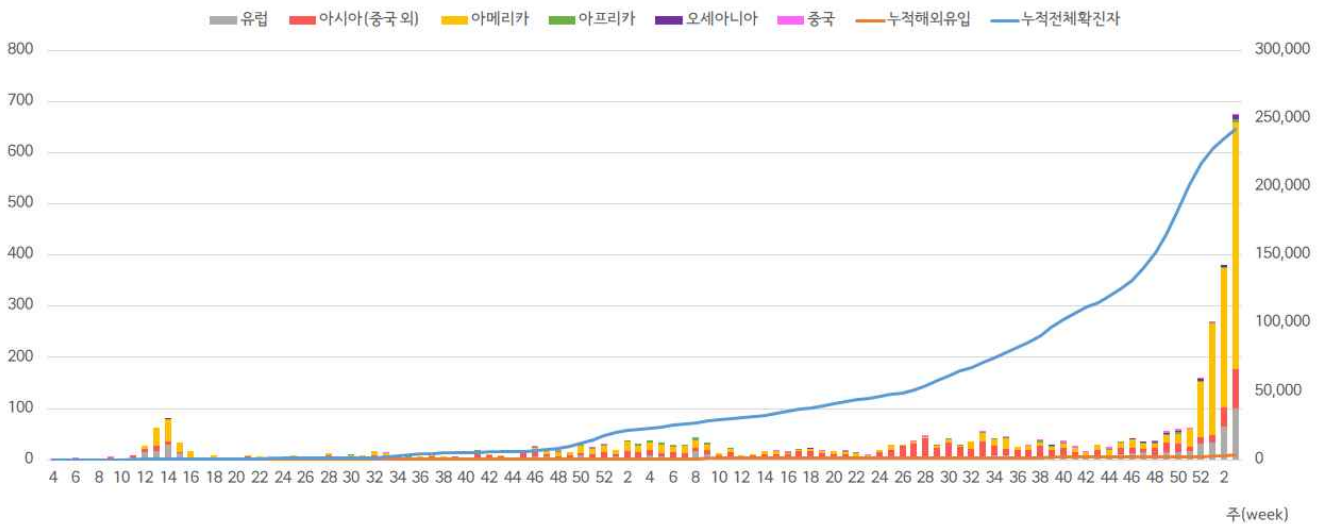
● 해외 유입 현황 (2022. 01. 15. 24시 기준)

- 해외유입 사례로 추정되는 누적 확진자수 3,373명(1.4%)
- 주요 국외유입 분포는 아메리카 49.1%, 아시아(중국 외) 26.9%, 유럽 18.8%순임

코로나19 해외유입 확진자 분포 현황

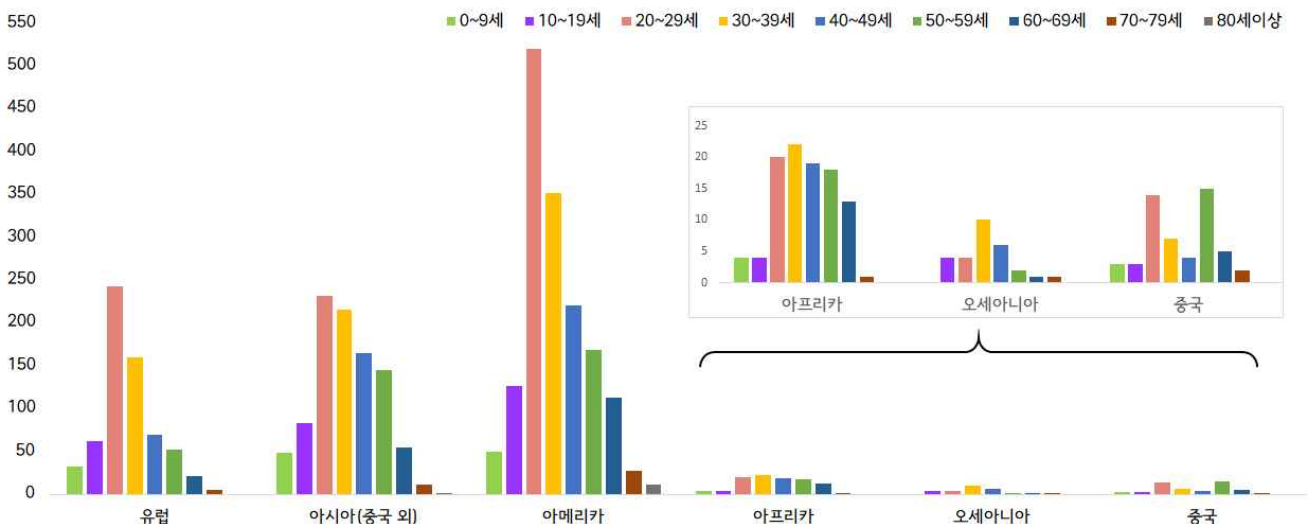
(단위: 명)

구분	유럽	아시아 (중국 외)	아메리카	아프리카	오세아니아	중국	합계
누계	689	986	1796	100	34	55	3,660
증가현황	+11	+25	+61	+1	+1	-	+99
백분율(%)	(18.8)	(26.9)	(49.1)	(2.7)	(0.9)	(1.5)	(100.0)



서울시 코로나19 신규·누적 해외유입 확진자 현황(명, 보고일 기준)

- 연령별 해외유입 현황 분포



서울시 코로나19 연령별 해외유입 확진자 현황(명, 보고일 기준)

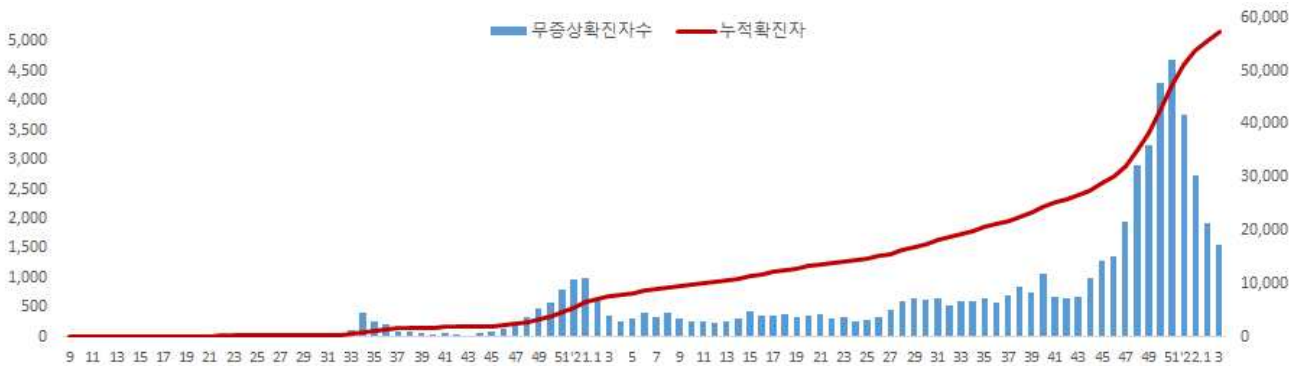
● 무증상자 발생현황 (2022. 01. 15. 24시 기준)

- 전체 확진자 중 무증상자는 57,252명이며, 남성이 55.2%로 여성보다 높음
- 무증상 확진자의 평균 연령은 44.7세(중위연령 48.0세, 범위 1-106세)로 20-50대가 52.3%이며, 사망 573명(20대 1명, 30대 2명, 40대 15명, 50대 24명, 60대 74명, 70대 169명, 80세 이상 286명)임 - 치명률 1.0% (80세 이상 11.3%)

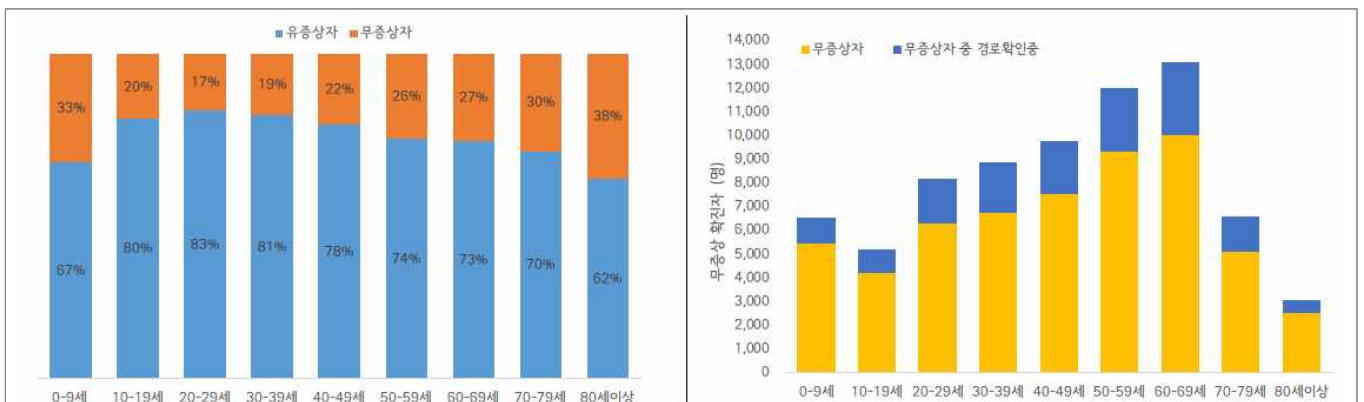
(단위: 명, %)

구분		무증상자	감염경로 조사중	퇴원자	사망자	치명률
계		57,252 (100.0)	16,109 (28.1)	45,066 (78.7)	573	1.0
성별	남성	31,599 (55.2)	9,080 (28.7)	24,892 (78.8)	330	1.0
	여성	25,653 (44.8)	7,029 (27.4)	20,174 (78.6)	243	0.9
연령	0-9	5,460 (9.5)	1,081 (19.8)	3,941 (72.2)	0	0.0
	10-19	4,228 (7.4)	957 (22.6)	3,171 (75.0)	0	0.0
	20-29	6,300 (11.0)	1,878 (29.8)	5,171 (82.1)	1	0.0
	30-39	6,748 (11.8)	2,148 (31.8)	5,296 (78.5)	2	0.0
	40-49	7,556 (13.2)	2,209 (29.2)	5,988 (79.2)	15	0.2
	50-59	9,325 (16.3)	2,687 (28.8)	7,687 (82.4)	24	0.3
	60-69	10,005 (17.5)	3,126 (31.2)	7,949 (79.5)	74	0.7
	70-79	5,084 (8.9)	1,503 (29.6)	4,024 (79.2)	169	3.3
80이상	2,546 (4.4)	520 (20.4)	1,839 (72.2)	288	11.3	

※ 치명률= 사망자수/무증상 확진자수×100; 확진 당시 기초역학조사서 상 무증상자



<서울시 코로나19 주별 무증상 확진자 누적 현황(명, 보고일 기준)>



<서울시 코로나19 연령별 무증상 확진자 현황>

● **접촉자 관리 현황** (2022. 01. 15. 24시 기준)

- 서울시 관리 누적 접촉자는 954,932명으로, 그 중 검사결과 양성으로 확진된 사례는 10.3%(98,584명)임

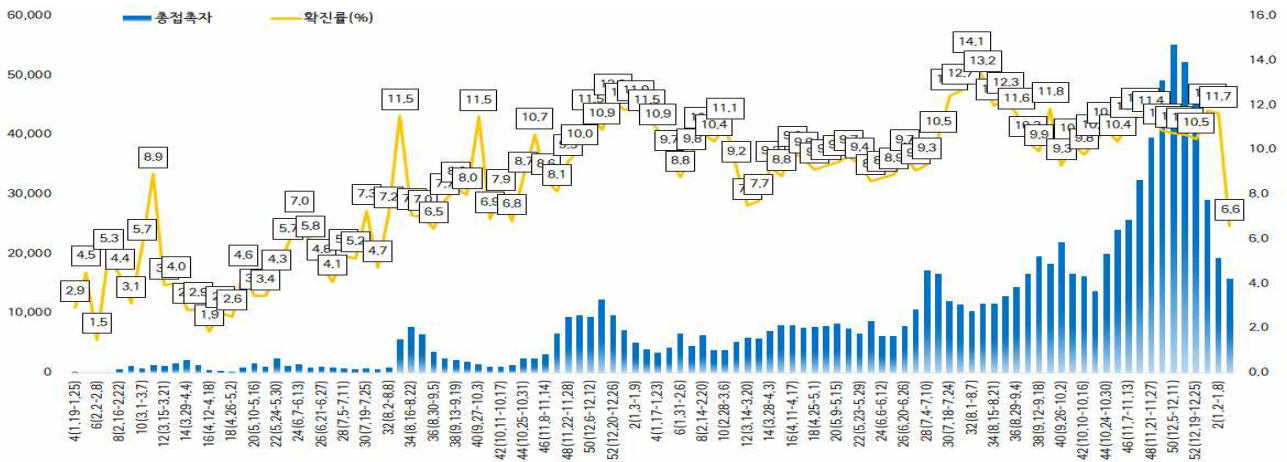
**서울시 성별, 연령별 코로나19 접촉자 분포 현황**

(단위: 명)

구분	합계	성별		연령(세)								
		남	여	0-9	10-19	20-29	30-39	40-49	50-59	60-69	70-79	80이상
누계	954,932	482,542	472,390	124,124	173,037	140,682	135,196	126,940	120,087	85,209	33,622	16,035
(%)	(100.0)	(50.5)	(49.5)	(13.0)	(18.1)	(14.7)	(14.2)	(13.3)	(12.6)	(8.9)	(3.5)	(1.7)
확진자	98,584	47,640	50,944	11,832	13,249	12,240	12,891	13,874	12,787	12,770	5,976	2,965
(%)	(10.3)	(9.9)	(10.8)	(9.5)	(7.7)	(8.7)	(9.5)	(10.9)	(10.6)	(15.0)	(17.8)	(18.5)

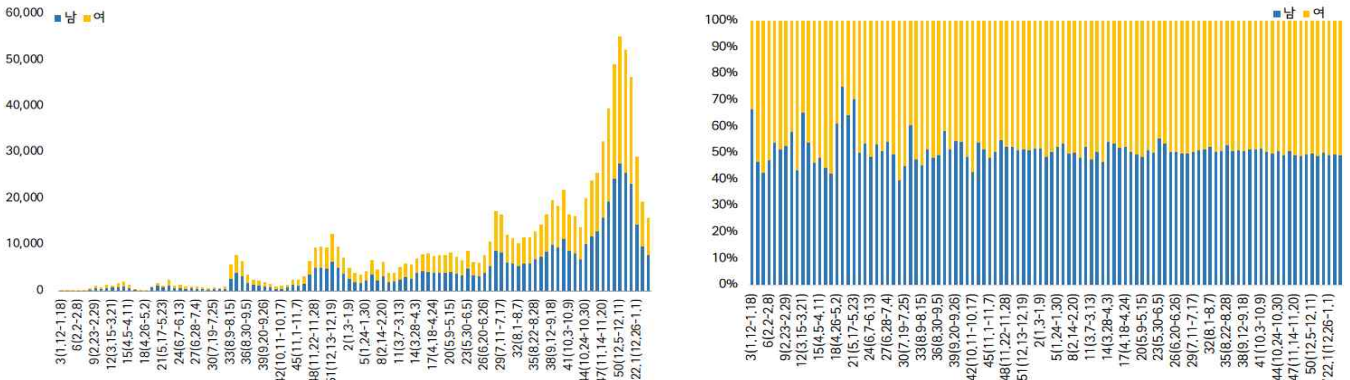
※ 접촉자 중 확진자수(명,%)는 질병보건통합관리시스템(is.cdc.go.kr)에 등록된 접촉자 데이터를 기준으로 함.

- **주별 접촉자 발생 현황**



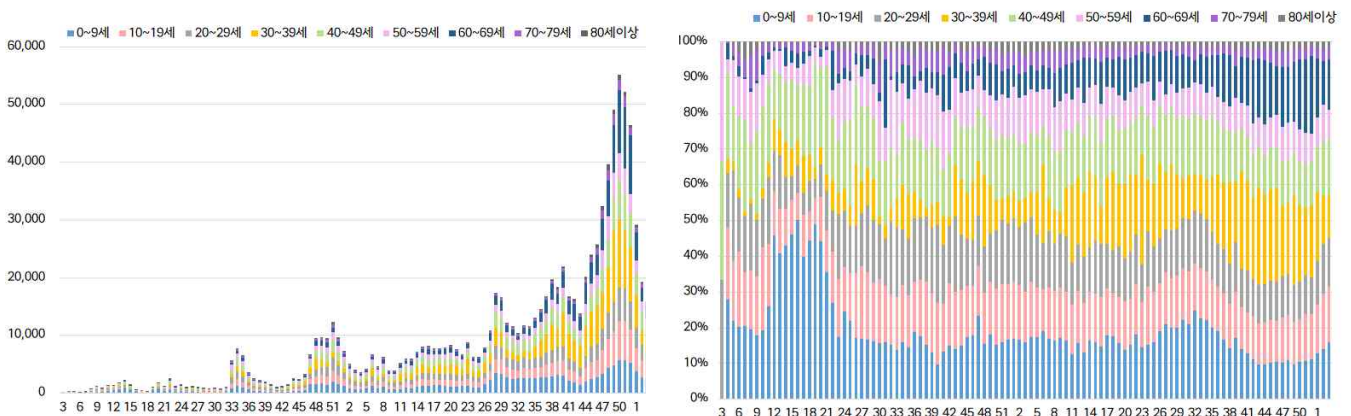
서울시 코로나19 주별 접촉자 현황 및 확진율(명, %, 최종접촉일 기준)

- **성별 접촉자 발생 현황**



서울시 코로나19 성별 분포(명, %, 최종접촉일 기준)

- **연령별 접촉자 발생 현황**



서울시 코로나19 연령별 분포(명, %, 최종접촉일 기준)

● 서울시 전체 선별진료소 지정 현황 (2022. 01. 16. 19시 서울시 일일상황보고 기준)

(단위 : 개소)

합계	자치구			의료기관					차량 이동식	이동 검체 채취반
	소계	보건소 내	보건소 외(상담소)	소계	국가지정	지역거점	국공립 병원	민간병원		
<b>83</b>	<b>37</b>	35	2	<b>46</b>	5	6	8	27	<b>0</b>	<b>0</b>

● 총괄 선별진료소 검체 운영 현황

(단위 : 건)

구 분	총 누계	주간 계	1.10.(월)	1.11.(화)	1.12.(수)	1.13.(목)	1.14.(금)	1.15.(토)	1.16.(일)
계	11,629,248	208,638	33,917	29,193	28,099	32,169	34,720	25,083	25,457
평 균	168,539.8	3,023.7	491.6	423.1	407.2	466.2	503.2	363.5	368.9

● 보건소 선별진료소(25개 자치구) 검체 검사 현황

(단위 : 건)

구 분	총 누계	주간 계	1.10.(월)	1.11.(화)	1.12.(수)	1.13.(목)	1.14.(금)	1.15.(토)	1.16.(일)
계	9,482,741	168,708	26,427	23,134	21,859	25,672	28,019	21,183	22,414
평 균	379,309.6	6,748.3	1057.1	925.4	874.4	1026.9	1120.8	847.3	896.6
최고	강남구	강남구	강남구	강남구	강남구	강남구	강남구	강남구	강남구
	835,954	17,473	2,613	2,462	2,107	3,069	2,914	1,687	2,621
최저	양천구	양천구	양천구	양천구	양천구	종로구	강북구	양천구	종로구
	143,247	1,917	273	208	261	264	236	274	268

● 의료기관 선별진료소(44개소) 검체 검사 현황

(단위 : 건)

구 분	총 누계	주간 계	1.10.(월)	1.11.(화)	1.12.(수)	1.13.(목)	1.14.(금)	1.15.(토)	1.16.(일)
계	2,146,507	39,930	7,490	6,059	6,240	6,497	6,701	3,900	3,043
평 균	48,784.3	907.5	170.2	137.7	141.8	147.7	152.3	88.6	69.2
최고	아산병원	아산병원	아산병원	아산병원	아산병원	아산병원	아산병원	아산병원	아산병원
	535,375	9,351	1,563	984	1,648	1,472	1,309	1,351	1,024
최저	명상모병원	서울특별시동 부병원	순천향대부 속순천향병원	서울적십자병 원	서울특별시은평 병원	명상모병원	서울특별시서 북병원 외 1개소	서울특별시어 린아병원 외 5개소	의료법인한전 의료재단 한일병원 외 7개소
	1,369	19	4	2	1	1	0	0	0

## ● 국내 코로나19 확진자 현황

국내 코로나19 확진자 성별·연령별 발생현황 (01.17. 0시 기준, 누적 696,032명)

구분		금일 신규	(%)	확진자 누계	(%)	인구10만명당 발생률
계		3,859	(100)	696,032	(100)	1,348
성별	남성	1,937	(50.19)	361,788	(51.98)	1,405
	여성	1,922	(49.81)	334,244	(48.02)	1,291
연령	80세 이상	125	(3.24)	21,916	(3.15)	1,040
	70-79	85	(2.20)	40,448	(5.81)	1,089
	60-69	224	(5.80)	95,619	(13.74)	1,335
	50-59	440	(11.40)	99,291	(14.27)	1,150
	40-49	601	(15.57)	102,458	(14.72)	1,255
	30-39	574	(14.87)	102,089	(14.67)	1,518
	20-29	645	(16.71)	105,179	(15.11)	1,580
	10-19	584	(15.13)	71,581	(10.28)	1,520
	0-9	581	(15.06)	57,451	(8.25)	1,528

\* 성별·연령별 '20.1월 이후 누적 확진자수/성별·연령별 인구('20.12월 행정안전부 주민등록인구현황 기준)

※ 역학조사 결과 변동 가능, 코로나바이러스감염증-19 누리집(ncov.mohw.go.kr)에서 일자별 전체 확진자 현황 다운로드 가능

국내 코로나19 확진자 지역별 발생현황 (01.17. 0시 기준, 3,859명)

지역	금일 신규		확진자 누계	(%)	인구10만명당 발생률
	국내 발생	해외 유입			
서울	711	79	242,574	(34.90)	2,551
부산	109	8	27,988	(4.00)	835
대구	171	5	24,984	(3.60)	1,047
인천	187	13	40,430	(5.80)	1,371
광주	237	5	10,291	(1.50)	714
대전	79	3	13,154	(1.90)	906
울산	17	2	7,424	(1.10)	662
세종	5	2	2,365 <sup>1)</sup>	(0.30)	636
경기	1,351	76	209,454	(30.10)	1,544
강원	73	6	13,744	(2.00)	893
충북	38	4	12,497	(1.80)	782
충남	93	11	19,997	(2.90)	944
전북	114	10	11,094	(1.60)	621
전남	161	5	7,796	(1.10)	425
경북	87	8	16,824	(2.40)	641
경남	106	13	22,636	(3.30)	683
제주	12	0	4,897	(0.70)	724
검역	-	58	7,883	(1.10)	-
총합계	3,551	308	696,032 <sup>1)</sup>	(100)	1,348

1) 중복집계(단순재검출)로 인한 누계정정(1.16. 0시 기준, 세종 -1)

※ 지역별 '20.1월 이후 누적 확진자수 / 지역별 인구('21.12월 행정안전부 주민등록인구현황 기준)

※※ 신고 기관 주소 환자 수에 대한 발생률로 실제 해당지역 발생률과 차이가 있음

### ✓ 성별 분포 현황

\* 확진자 성별은 남성이 361,788명(51.98%)으로 여성 334,244명(48.02%)보다 높은 비율을 차지함

### ✓ 연령별 분포 현황

\* 확진자의 연령대는 20대에서 105,179명(15.11%)으로 가장 많은 비율을 차지하였으며, 40대 102,458명(14.72%), 30대 102,089명(14.67%), 50대 99,291명(14.27%),순으로 나타남

### ✓ 지역별 분포 현황

\* 전국 확진자 696,032명 중 서울 지역 확진자는 242,574명으로 34.90%를 차지함



● **지역사회 발생 확진자 현황** (2022. 01. 17. 0시 기준)

- 수도권

구분	1.11.	1.12.	1.13.	1.14.	1.15.	1.16.	1.17.	주간 일 평균	주간 누계	주간 발생률
수도권	1,863	2,781	2,527	2,861	2,805	2,572	2,249	2,522.6	17,658	9.7
서울	670	971	858	835	823	826	711	813.4	5,694	8.6
인천	140	243	224	242	221	235	187	213.1	1,492	7.2
경기	1,053	1,567	1,445	1,784	1,761	1,511	1,351	1,496.0	10,472	11.0

(주간 : 01.11일 ~ 01.17일, 단위 : 명)

- ▶ **(서울 마포구 학원 관련)** 1월 14일 첫 확진자 발생, 26명 추가, 총 27명 확진  
(구분) 원생 17명(지표포함), 종사자 7명, 가족 1명, 지인 2명
- ▶ **(서울 광진구 요양병원 관련)** 접촉자 추적관리 중 8명 추가, 총 82명 확진  
(구분) 환자 71명(지표포함), 종사자 3명, 간병인 8명
- ▶ **(서울 서대문구 요양병원2 관련)** 접촉자 추적관리 중 14명 추가, 총 33명 확진  
(구분) 환자 30명(지표포함), 종사자 3명
- ▶ **(경기 김포시 어린이집3 관련)** 1월 14일 첫 확진자 발생, 10명 추가, 총 11명 확진  
(구분) 원생 11명(지표포함)
- ▶ **(경기 부천시 초등학교2 관련)** 1월 14일 첫 확진자 발생, 9명 추가, 총 10명 확진  
(구분) 학생 9명(지표포함), 가족 1명
- ▶ **(경기 용인시 요양병원3 관련)** 1월 15일 첫 확진자 발생, 20명 추가, 총 21명 확진  
(구분) 종사자 3명(지표포함), 환자 18명(지표포함)
- ▶ **(대전 유성구 운동부/호텔 관련)** 접촉자 추적관리 중 6명 추가, 총 70명 확진  
(구분) 이용자 34명(지표포함), 종사자 5명, 운동부 관련 5명, 기타 26명
- ▶ **(충남 천안시 종합병원 관련)** 접촉자 추적관리 중 8명 추가, 총 64명 확진  
(구분) 환자 39명(지표포함), 종사자 17명, 지인 4명, 가족 2명, 기타 2명
- ▶ **(충남 아산시 전자제품제조업 관련)** 접촉자 추적관리 중 7명 추가, 총 43명 확진  
(구분) 종사자 26명(지표포함), 지인 7명, 가족 10명
- ▶ **(충북 청주시 고등학생 모임 관련)** 접촉자 추적관리 중 11명 추가, 총 70명 확진  
(구분) 학생 41명(지표포함), 가족 및 지인 29명
- ▶ **(광주 광산구 요양병원3 관련)** 1월 14일 첫 확진자 발생, 13명 추가, 총 14명 확진  
(구분) 환자 12명(지표포함), 종사자 2명
- ▶ **(광주 광산구 요양원 관련)** 접촉자 추적관리 중 8명 추가, 총 130명 확진  
(구분) 종사자 25명(지표포함), 입소자 98명, 가족 5명, 기타 2명
- ▶ **(광주 동구 의료기관 관련)** 접촉자 추적관리 중 5명 추가, 총 57명 확진  
(구분) 환자 55명(지표포함), 종사자 2명

- ▶ **(광주 서구 어린이집 관련)** 1월 13일 첫 확진자 발생, 24명 추가, 총 25명 확진  
(구분) 원생 9명(지표포함), 종사자 1명, 가족 7명, 기타 8명
- ▶ **(전북 익산시 육가공업체2 관련)** 접촉자 추적관리 중 30명 추가, 총 100명 확진  
(구분) 종사자 82명(지표포함), 가족 7명, 지인 3명, 기타 8명
- ▶ **(전남 나주시 주간보호센터 관련)** 1월 11일 첫 확진자 발생, 9명 추가, 총 10명 확진  
(구분) 이용자 8명(지표포함), 가족 1명, 지인 1명
- ▶ **(전남 고흥군 초등학교2 관련)** 1월 13일 첫 확진자 발생, 10명 추가, 총 11명 확진  
(구분) 학생 5명(지표포함), 가족 4명, 지인 1명, 기타 1명
- ▶ **(대구 수성구 음식점3 관련)** 1월 10일 첫 확진자 발생, 29명 추가, 총 30명 확진  
(구분) 종사자 1명(지표환자), 이용자 5명, 가족 4명, 지인 5명, 기타 15명(조사중)
- ▶ **(대구 달서구 학원2 관련)** 1월 14일 첫 확진자 발생, 14명 추가, 총 15명 확진  
(구분) 학생 8명(지표포함), 종사자 4명, 가족 2명, 기타 1명
- ▶ **(대구 달성군 어린이집2 관련)** 1월 14일 첫 확진자 발생, 11명 추가, 총 12명 확진  
(구분) 원생 8명(지표포함), 종사자 1명, 가족 2명, 기타 1명
- ▶ **(경남 양산시 종교시설 관련)** 접촉자 추적관리 중 6명 추가, 총 26명 확진  
(구분) 방문자 11명(지표포함), 종사자 5명, 가족 9명, 지인 1명
- ▶ **(경남 진주시 실내체육시설 관련)** 접촉자 추적관리 중 10명 추가, 총 50명 확진  
(구분) 이용자 16명(지표포함), 종사자 2명, 가족 16명, 지인 1명, 기타 15명
- ▶ **(경남 거제시 군부대 관련)** 1월 13일 첫 확진자 발생, 17명 추가, 총 18명 확진  
(구분) 군인 18명(지표포함)

## 해외 현황

### ● 국외 발생 현황

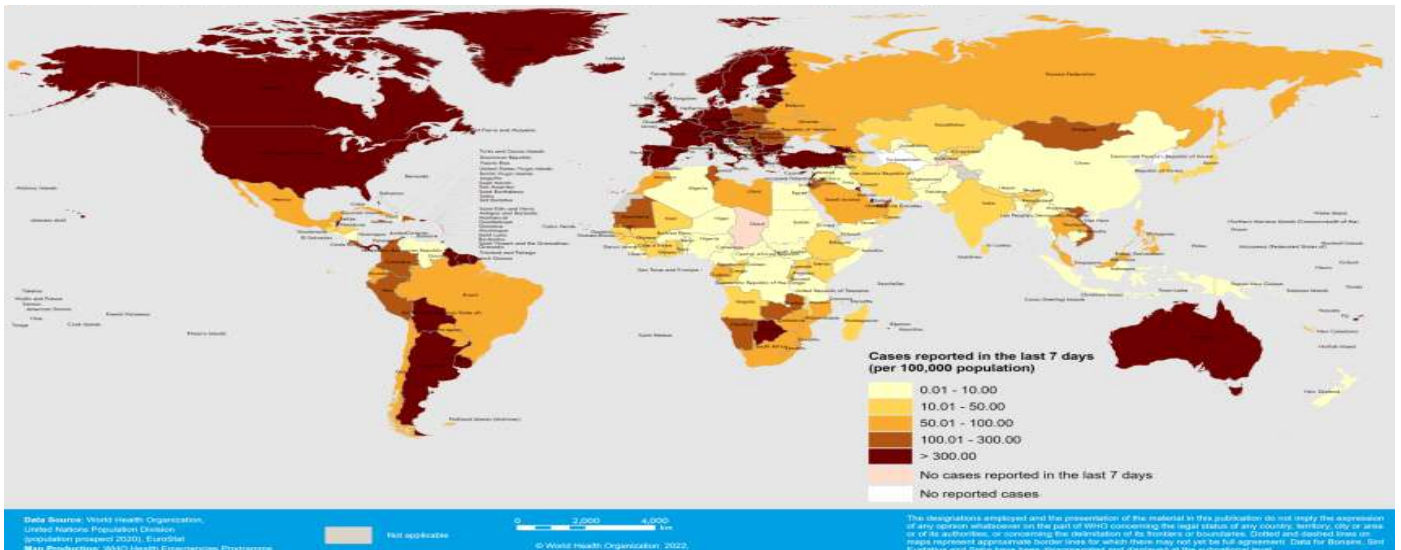
- 01. 17. 09시 까지 보고된 국외 총 확진자수는 **317,960,916명**으로 전일대비 **1.73% 증가**함
- 이 중 **5,512,062명** 사망하여 치명률은 **1.73%**로 확인됨

국외 코로나19 치명률 현황 (2021. 01. 17. 9시 최신기준) (출처) 질병관리청

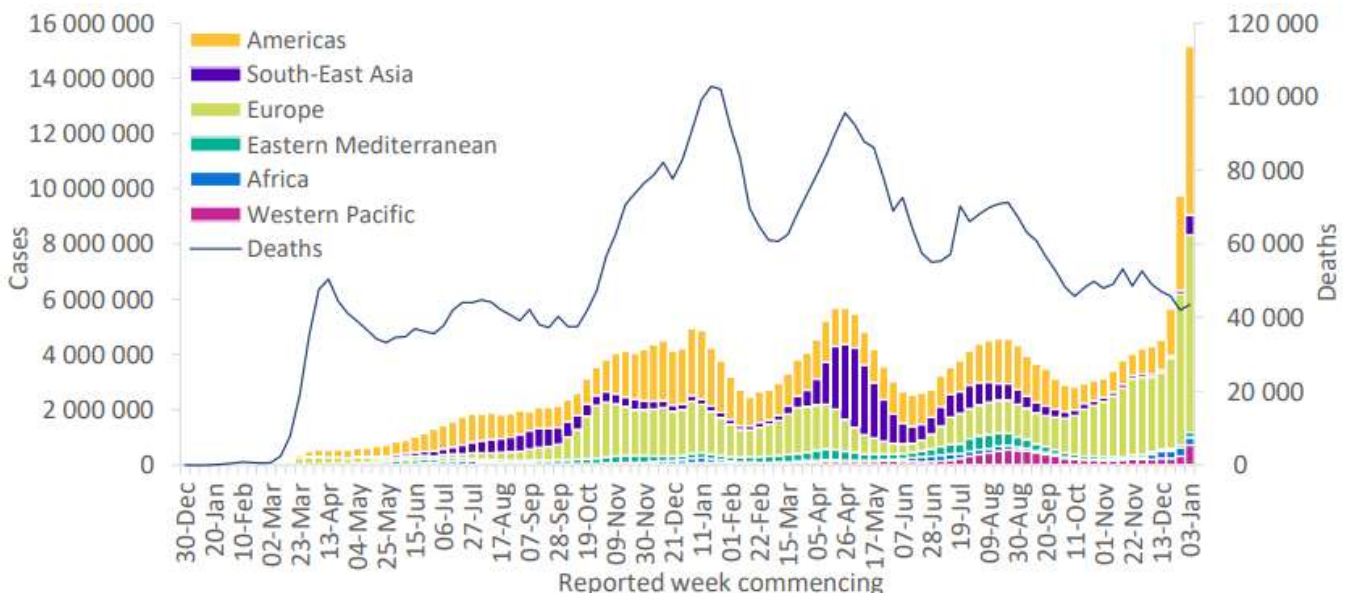
국가 및 지역	확진자수(%)		사망자수(%)		치명률(%)	증가율(%) *전일 대비
아시아	60,615,634	19.06%	935,301	16.97%	1.54%	0.63%
중동	17,504,442	5.51%	286,313	5.19%	1.64%	0.38%
아메리카	116,020,634	36.49%	2,433,802	44.15%	2.10%	1.22%
유럽	113,550,283	35.71%	1,681,534	30.51%	1.48%	1.19%
오세아니아	1,304,694	0.41%	3891	0.07%	0.30%	5.76%
아프리카	7,490,169	2.36%	157,847	2.86%	2.11%	0.37%
기타	1,475,060	0.46%	13,374	0.24%	0.91%	1.79%
전세계	317,960,916	100.00%	5,512,062	100.00%	1.73%	1.05%

\* 치명률=사망자수/확진자수\*100, \*증가율=(당일확진자-전일확진자)/전일확진자\*100

※ 통계방식 변경(9.23.부터 적용): WHO Dashboard 통계자료 사용. 단, 한국은 보도참고자료, 중국은 중국위생건강위원회 자료 적용



국가별 지난 7일간 확진자 발생현황 (2022. 01. 09. 기준) (출처) WHO Situation Report



코로나19 주별 발생 현황 (2022. 01. 09. 기준) (출처) WHO Situation Report



단 계 적 일 상 회 복 을 위 한

# 코로나19 예방접종증명서

이렇게 발급 받으세요

1

어디서나 간편하고 쉽게 소지하는 '전자 예방접종증명서 COOV(쿠브) 앱'



스마트폰에 COOV(쿠브) 앱을 설치하고  
본인인증을 완료하면  
전자 예방접종증명서 발급!



\* COOV(쿠브) 앱



구글 플레이스토어(안드로이드) / 애플 앱스토어(iOS) 통해 다운로드 가능

전자 출입기록 시 기존 사용하던 QR체크인에 접종 정보 연동하기

- 카카오톡 앱 실행 ▶ 더보기탭 상단 'QR체크인' ▶ 백신 접종 여부 업데이트 ▶ 개인정보 수집/제공 약관 동의 ▶ 본인인증
- 네이버 앱(업데이트 필요) 실행 ▶ 상단 'QR체크인' ▶ 개인정보 수집/제공 약관 동의 ▶ 백신 접종 여부 업데이트 ▶ 본인인증
- 패스 앱(업데이트 필요) 실행 ▶ 메인 'QR출입증' ▶ 개인정보 수집/제공 약관 동의 ▶ 백신 접종 여부 업데이트 ▶ 본인인증

2

제출 목적이거나 영문 증명서가 필요하다면  
'종이 예방접종증명서'

직접 온라인 발급하기(무료)

- ☑ 예방접종도우미 누리집 (<https://nip.kdca.go.kr>) 또는
- ☑ 정부24 누리집 (<https://www.gov.kr>)을 통해 발급 가능

현장에서 발급받기(무료)

- ☑ 읍면동 주민센터 또는
- ☑ 시군구 보건소에서 발급



3

종이·전자 증명서 발급이 어렵다면  
신분증에 부착 받을 수 있는  
'예방접종스티커'



- ① 읍면동주민센터에 방문
- ② 접종 이력 확인
- ③ 출력된 주민등록증 라벨 스티커를 신분증 뒷면에 부착

\* 정부가 인증하는 접종 증명서의 효력을 지님

\* 예방접종증명서를 위조 또는 변조하거나 위·변조한 예방접종증명서를 사용하였을 경우 형법(제225조 및 제229조)에 따라 각각 10년 이하의 징역에 처할 수 있음. 또한, 본인의 것이 아닌 다른 사람의 예방접종증명서를 인조 목적으로 사용하였을 경우(예방접종증명서의 부정행사)에는 형법(제230조)에 따라 2년 이하의 징역이나 금고, 또는 500만원 이하의 벌금에 처할 수 있음