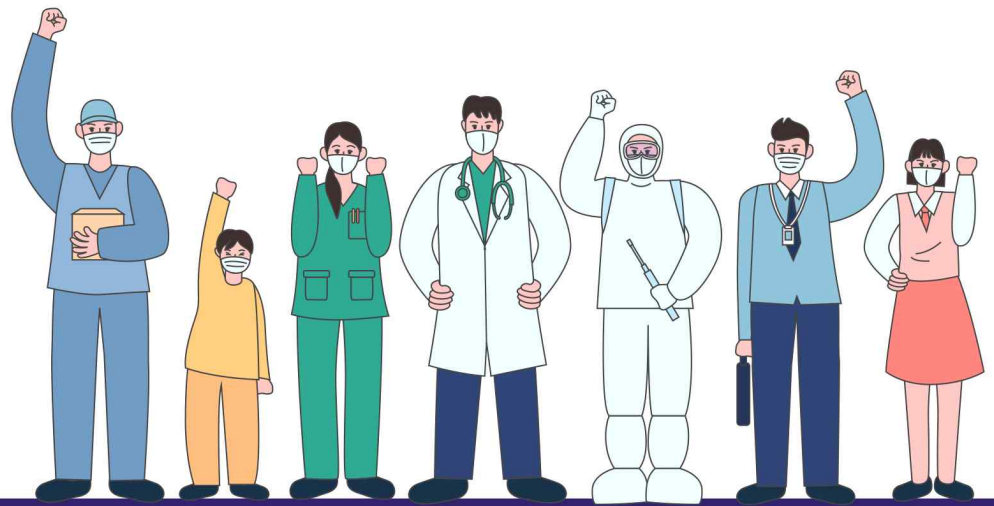


서울시 코로나19 대응 주요소식

THE DAILY NEWS REVIEW

2022. 01. 13. 목요일



※본 자료는 추후 역학조사 과정에서 변경될 수 있음

발행일 2022. 01. 13.

발행처 서울특별시 시민건강국

1. 코로나19 발생 현황

신종 코로나바이러스감염증-19 상황판

구분	확진환자 현황				자가격리자 현황		
	확진자*	격리중**	격리해제	사망자	계	감시중	감시해제
서울시	239,014 +978	42,659 -2,067	194,346 +3,029	2,009 +13	1,173,325 +2,536	17,264 +464	1,156,061 +2,072
전 국	679,030 +4,167	97,057 -226	575,763 +4,344	6,210 +44	-	-	-
전세계	315,390,402	-	-	5,510,327	-	-	-

- 1) 서울시의 경우, '서울시 코로나19 발생동향' '22. 01. 13. 0시 기준
- 2) 질병청 공식발표 239,014명 (01. 13. 0:00 기준) / *시스템 미반영 된 퇴원자 포함하여 추후 조정 예정
- 3) 전 세계의 경우, '2019-nCoV Global Cases (by Johns Hopkins CSSE)' '22. 01. 13. 14시 기준

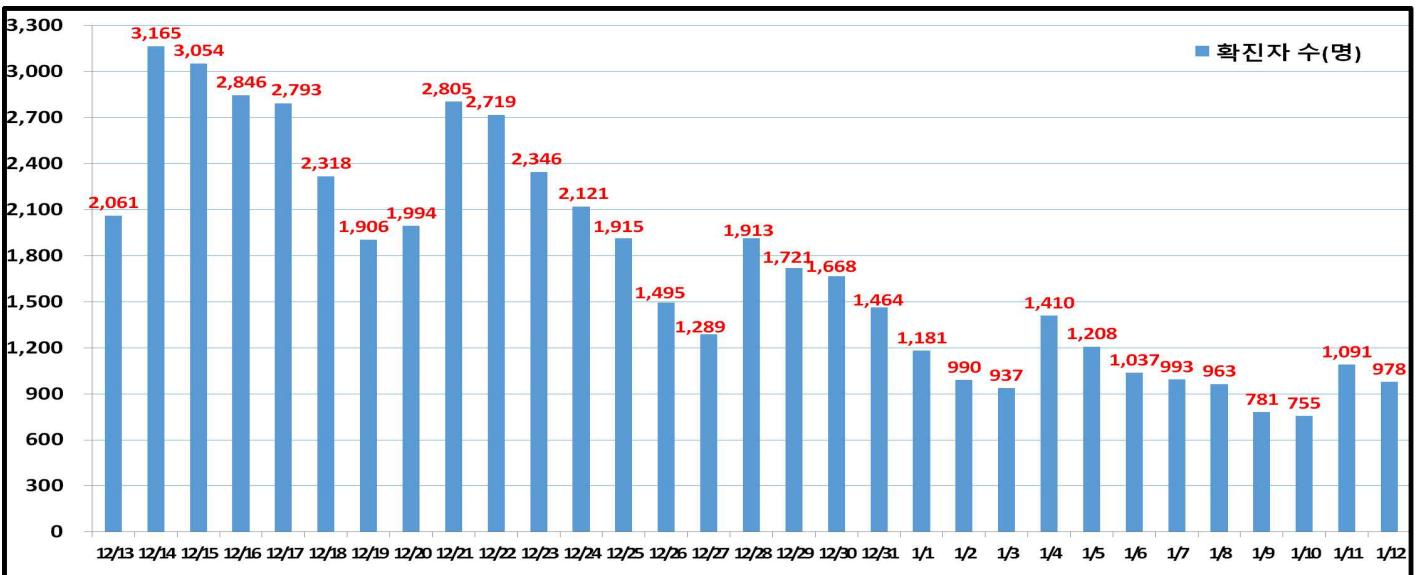
서울시 현황

- 서울시 신규 확진환자 978명, 누적 확진환자는 총 239,014명
 - 입원(격리)환자 42,659명, 격리해제 194,346명 / 질병관리청 공식발표 확진환자 수는 239,014명(01. 13. 0시 기준)
 - 우리나라 사망자는 총 6,210명으로 치명률은 0.91%이며, 서울시 사망자는 2,009명, 치명률은 0.84%으로 전국대비 낮게 나타남
- 주요 발생원인별 현황 (2021. 01. 13. 00시 기준)

(단위: 명)

합 계	해외 유입	중랑구 소재 어린이집관련('21.11)	송파구 소재 시장관련('21.11)	금천구 소재 어린이집 관련('22.1(2))	강남구 소재 살미운동시설 관련	기타 집단 감염	기타 확진자 접촉	타시도 확진자 접촉	감염 경로 조사중
239,014 (+978)	3,373 (+120)	15 (+15)	1,010 (+4)	15 (+3)	24 (+2)	35,723 (+37)	99,391 (+435)	4,993 (+10)	94,470 (+352)

● 일일 확진환자 현황

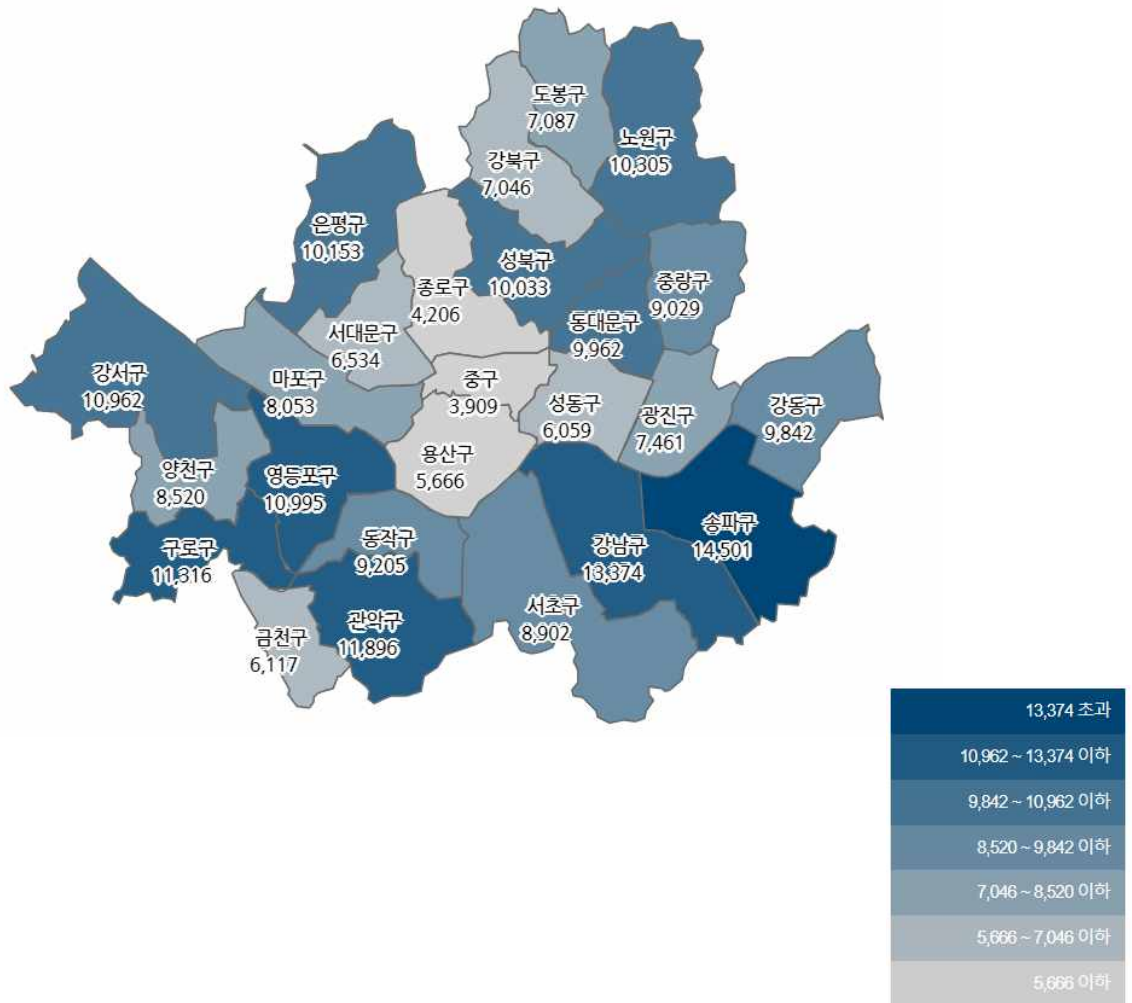


● 서울시 자치구별 확진환자 발생 현황

- 서울시 전체 확진자는 총 239,014명

거주지 기준(명): 송파 14,501, 강남 13,374, 관악 11,896, 구로 11,316, 영등포 10,995, 강서 10,962, 노원 10,305, 은평 10,153, 성북 10,033, 동대문 9,962, 강동 9,842, 동작 9,205, 중랑 9,029, 서초 8,902, 양천 8,520, 마포 8,053, 광진 7,461, 도봉 7,087, 강북 7,046, 서대문 6,534, 금천 6,117, 성동 6,059, 용산 5,666, 종로구 4,206, 중구 3,909, 기타 17,881(타시도 이관 등)

구 분	합 계	종로구	중 구	용산구	성동구	광진구	동대문	중랑구	성북구	강북구	도봉구	노원구	은평구	서대문	마포구	양천구	강서구	구로구	금천구	영등포	동작구	관악구	서초구	강남구	송파구	강동구	기 타
전일누계	238,036	4,188	3,891	5,637	6,026	7,426	9,927	8,994	9,997	7,026	7,066	10,289	10,123	6,507	8,021	8,490	10,982	11,288	6,104	10,955	9,171	11,882	8,859	13,291	14,435	9,804	17,807
1.12. 증가	978	18	18	29	33	35	35	35	36	20	21	36	30	27	32	30	30	58	13	40	34	64	43	83	66	38	74
합계	239,014	4,206	3,909	5,666	6,059	7,461	9,962	9,029	10,033	7,046	7,087	10,305	10,153	6,534	8,053	8,520	10,962	11,316	6,117	10,995	9,205	11,896	8,902	13,374	14,501	9,842	17,881

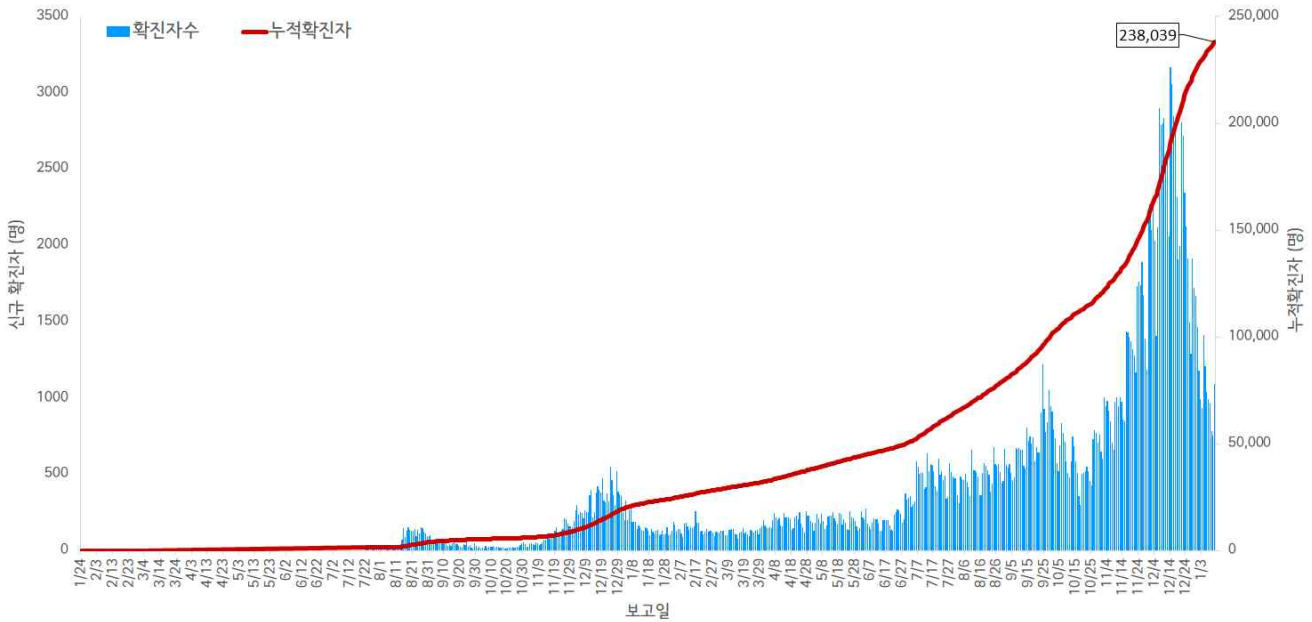


서울시 자치구별 확진자 총 누계 현황

● 서울시 코로나19 발생 현황 (2022. 01. 11. 24시 기준)

- 확진자 일별 발생 추이 및 누적 현황

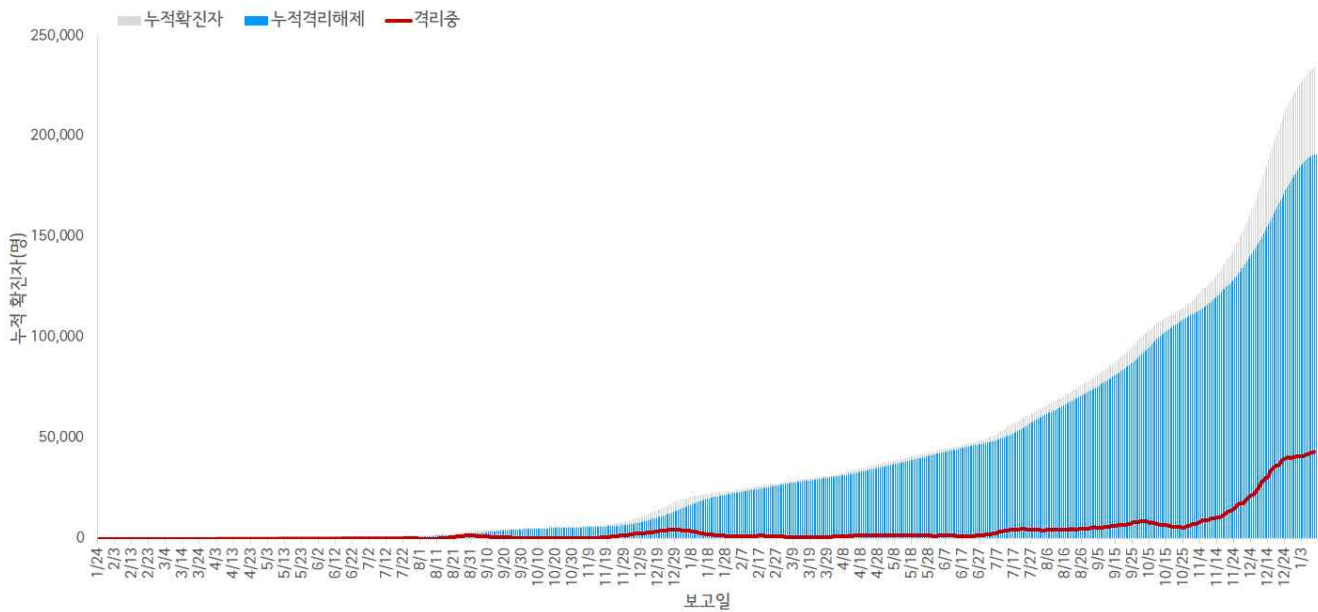
* 신규 확진자 1,093명, 누적환자 총 238,039명



<서울시 코로나19 신규 확진자 일별 발생추이 및 누적 현황(명, 보고일 기준)>

- 확진자 격리 현황

* 격리해제 191,317명(80.4%), 사망 1,996명(0.8%), 격리 중 41,726명 (18.8%)



서울시 코로나19 누적 격리중 · 격리해제자 현황(명, 보고일 기준)

● 서울시 코로나19 사망자 현황 (2022. 01. 11. 24시 기준)

- 서울시 코로나19 누적 확진자 총 238,039명 중 사망 1,996명(0.8%)임

서울시 코로나19 사망자 일반적 특성표

(단위: 명)

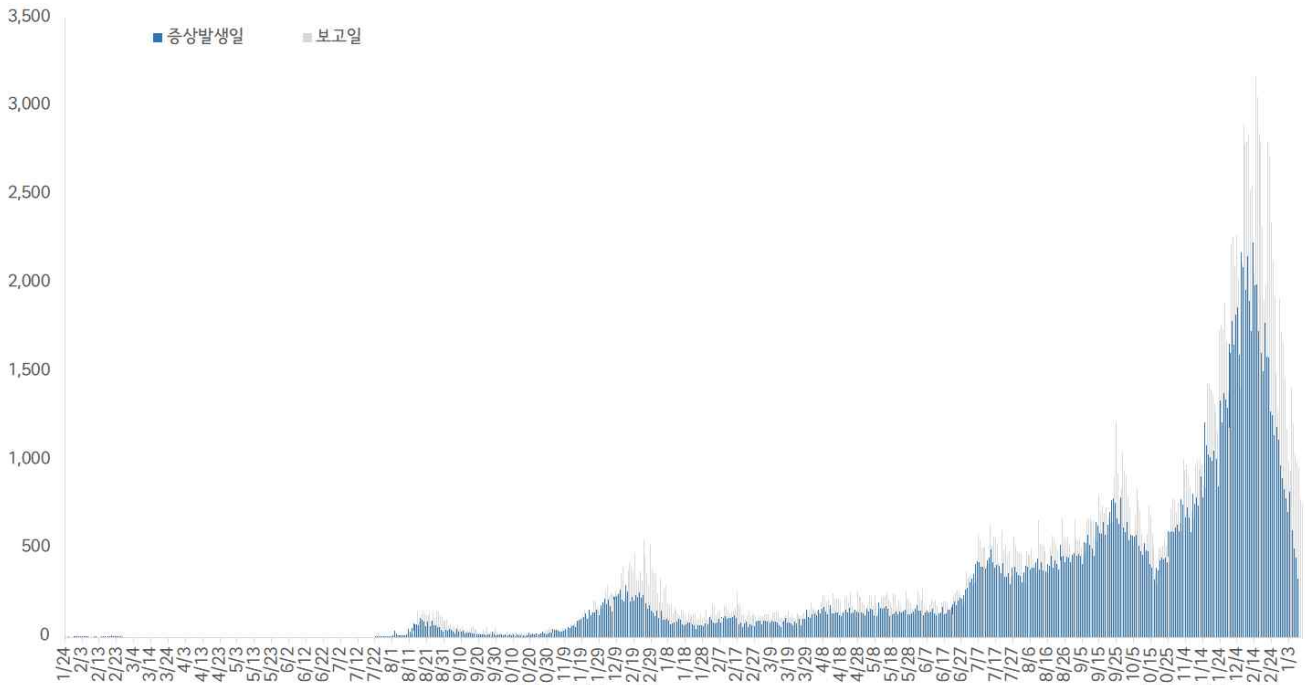
구 분		계	
총 계		1,996	100.0%
성별	남	1,122	56.2%
	여	874	43.8%
연령*	0~9세	1	0.1%
	10~19세	0	0.0%
	20~29세	7	0.3%
	30~39세	7	0.3%
	40~49세	27	1.4%
	50~59세	95	4.8%
	60~69세	356	17.8%
	70~79세	652	32.7%
	≥ 80세	851	42.6%
	< 65세	266	13.3%
	≥ 65세	1,730	86.7%
진단소요일**	증상-확진	평균±표준편차	3.6 ± 3.2
		중위수 (범위)	3.0 (0-31)
	증상-사망	평균±표준편차	20.1 ± 13.7
		중위수 (범위)	17.0 (0-125)
	확진-사망	평균±표준편차	16.4 ± 14.0
		중위수 (범위)	14.0 (0-166)
감염경로	집단발생 관련	642	32.2%
	요양병원 및 시설	383	19.2%
	의료기관	166	8.3%
	다중이용시설	53	2.7%
	종교 관련	14	0.7%
	직장	12	0.6%
	교정시설	3	0.1%
	기타	11	0.6%
	확진자접촉	441	22.1%
	조사 중	910	45.6%
	해외유입	3	0.1%

※ 연령* 설정 시 사망당시 연령으로 산출

※ 진단소요일** 설정 시 사후에 확진된 186명은 제외하고 산출

- 증상발생일 및 보고일 기준 발생 추이(2022. 01. 11. 24시 기준)

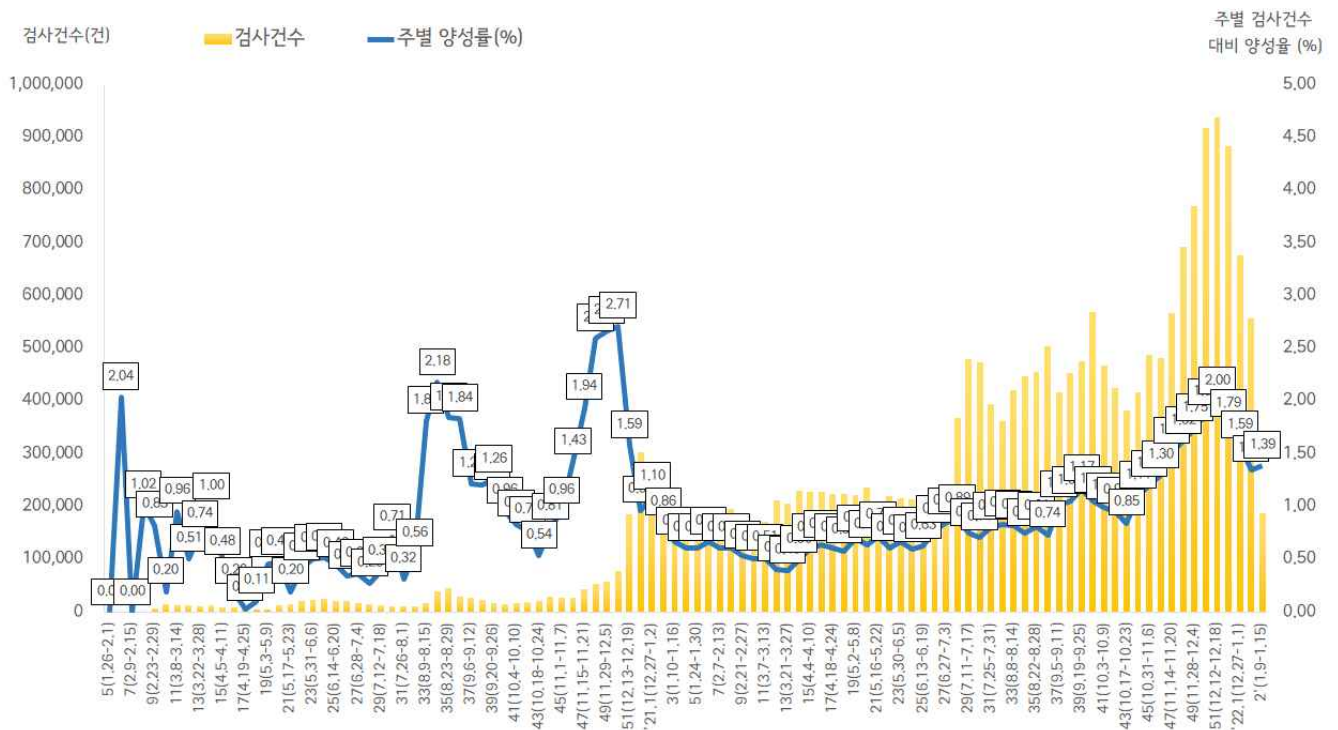
* 분석대상 증상발생일과 보고일이 모두 확인된 178,251명(무증상 및 증상발생일 모름 등 58,695명 제외)



서울시 코로나19 확진자 일별 분포 현황

- 주별 검사건수 및 확진환자 양성률(2022. 01. 11. 24시 기준)

* 금주 189,001건 중 2,629명 확진, 검사 수 대비 양성률 1.39%



서울시 코로나19 확진자 주별 검사현황 및 양성률

● 인구학적 특성별 발생 현황 (2022. 01. 11. 24시 기준)

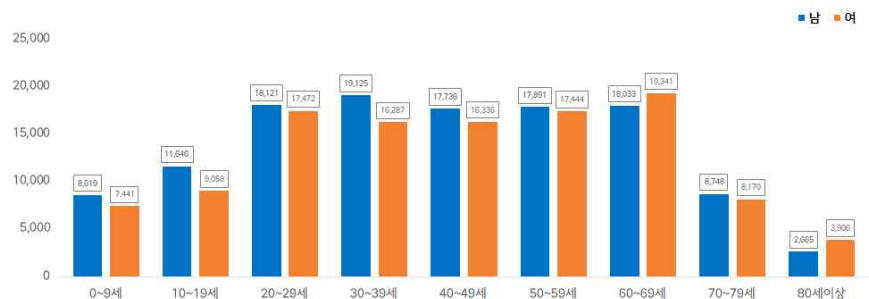
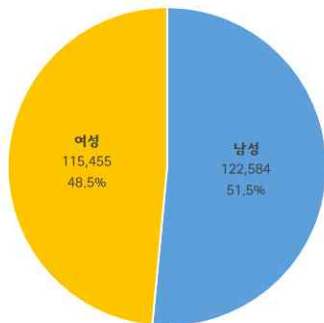
- (성별) 남성이 51.5%로 여성보다 높음
- (연령별) 확진자의 평균 연령은 42.6세 (중위연령 43.0세, 범위 1-108세)로 20-50대가 59.0%이고, 10만명당 확진자수는 60대 3,153.12명, 10대 2,597.09명, 70대 2,504.33명 순이며, 사망 1,996명(10대 미만 1명, 20대 7명, 30대 7명, 40대 27명, 50대 96명, 60대 357명, 70대 649명, 80세 이상 852명)임-치명률 0.8% (80세 이상 13.0%)

(단위: 명, %)

구분	확진자	10만명당 확진자수	장기입원자	퇴원자	퇴원자 평균 입원일 (일)	사망자	치명률	
계	238,039 (100.0)	2,496.89	12,601 (5.3)	191,317 (80.4)	11.4	1,996	0.8	
성별	남성	122,584 (51.5)	2,640.39	6,730 (5.5)	98,621 (80.5)	11.5	1,120	0.9
	여성	115,455 (48.5)	2,360.68	5,871 (5.1)	92,696 (80.3)	11.4	876	0.8
연령	0-9	16,060 (6.7)	2,500.07	937 (5.8)	11,494 (71.6)	10.7	1	0.0
	10-19	20,704 (8.7)	2,597.09	1,049 (5.1)	16,262 (78.5)	10.7	0	0.0
	20-29	35,593 (15.0)	2,457.36	1,409 (4.0)	30,176 (84.8)	10.9	7	0.0
	30-39	35,412 (14.9)	2,398.68	1,702 (4.8)	28,852 (81.5)	11.0	7	0.0
	40-49	34,072 (14.3)	2,247.70	1,467 (4.3)	27,666 (81.2)	11.4	27	0.1
	50-59	35,335 (14.8)	2,363.44	1,617 (4.6)	29,257 (82.8)	11.6	96	0.3
	60-69	37,374 (15.7)	3,153.12	2,449 (6.6)	29,702 (79.5)	11.7	357	1.0
	70-79	16,918 (7.1)	2,504.33	1,374 (8.1)	13,300 (78.6)	13.1	649	3.8
	80이상	6,571 (2.8)	2,210.11	597 (9.1)	4,608 (70.1)	15.2	852	13.0

- ※ 치명률= 사망자수/확진자수 × 100
- ※ 평균 입원일= (퇴원자 입원일의 합계)/(전체 퇴원자수)
- ※ 장기입원자 = 입원 35일 이상 확진자
- ※ 인구 10만명당 발생률은 통계청에서 제공하는 2020년 행정구역별 연앙인구 기준.

- 성별·연령별 분포 현황



성별

연령별

- 연령별 확진자 치료현황



서울시 코로나19 연령별 확진자 치료 현황

- 최근 4주간 주별 발생현황(보고일 기준)

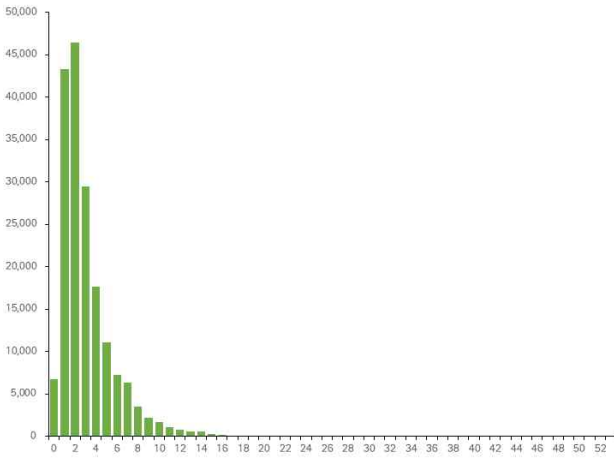
(단위: 명, %)

구분		52주(12.19.-12.25.)	'22.1주(12.26.-1.1.)	2주(1.2.-1.8.)	3주(1.9.-1.11.)
계		15,806	10,731	7,539	2,629
10만명당 확진자수		165.8	112.6	79.1	27.6
일평균 확진자수		2,258.0	1,533.0	1,077.0	876.3
성별	남성	7,862 (49.7)	5,430 (50.6)	3,835 (50.9)	1,347 (51.2)
	여성	7,944 (50.3)	5,301 (49.4)	3,704 (49.1)	1,282 (48.8)
연령	0-9	1,644 (10.4)	1,205 (11.2)	702 (9.3)	311 (11.8)
	10-19	1,580 (10.0)	1,057 (9.8)	780 (10.3)	278 (10.6)
	20-29	1,845 (11.7)	1,406 (13.1)	1,207 (16.0)	466 (17.7)
	30-39	2,299 (14.5)	1,626 (15.2)	1,261 (16.7)	460 (17.5)
	40-49	2,249 (14.2)	1,620 (15.1)	1,229 (16.3)	430 (16.4)
	50-59	2,253 (14.3)	1,577 (14.7)	1,031 (13.7)	322 (12.2)
	60-69	2,683 (17.0)	1,543 (14.4)	879 (11.7)	236 (9.0)
	70-79	900 (5.7)	500 (4.7)	307 (4.1)	88 (3.3)
	80이상	353 (2.2)	197 (1.8)	143 (1.9)	38 (1.4)
65세 이상		2,424 (15.3)	1,370 (12.8)	823 (10.9)	220 (8.4)
사망자 총계		178 (1.1)	158 (1.5)	116 (1.5)	41 (1.6)
무증상자		3,762 (23.8)	2,727 (25.4)	1,985 (26.3)	643 (24.5)
감염경로 조사중		7,651 (48.4)	4,606 (42.9)	3,158 (41.9)	990 (37.7)

● 진단소요일 (2022. 01. 11. 24시 기준)

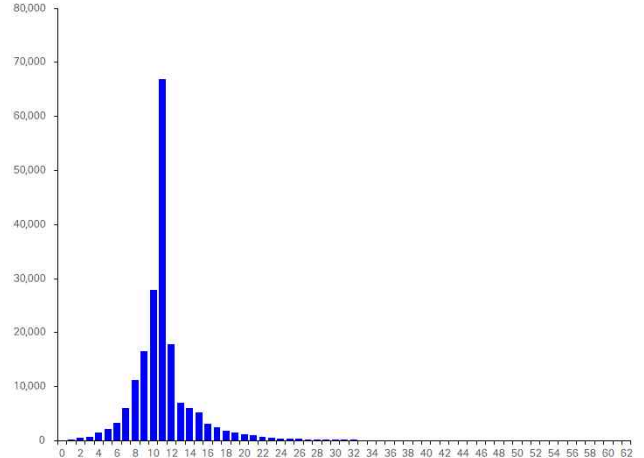
- 증상발생일부터 확진일까지 평균 3.1일(중앙값 2일)소요, 확진일부터 퇴원일까지 평균 11.5일 (중앙값 11일)소요

※증상발생일, 확진일이 모두 확인 된 179,344명 산출

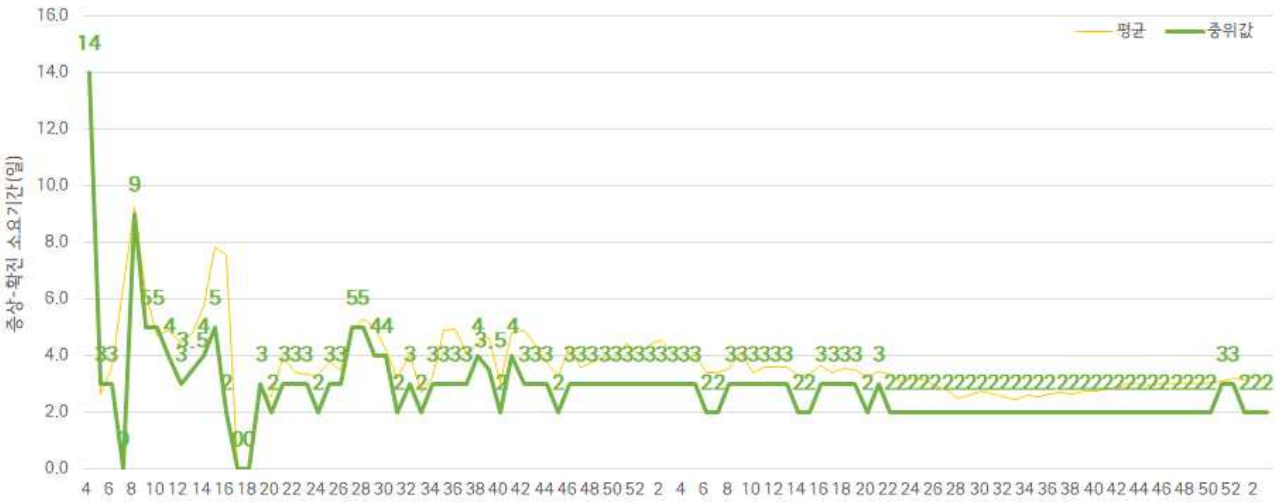


증상발생일 - 확진일 소요기간

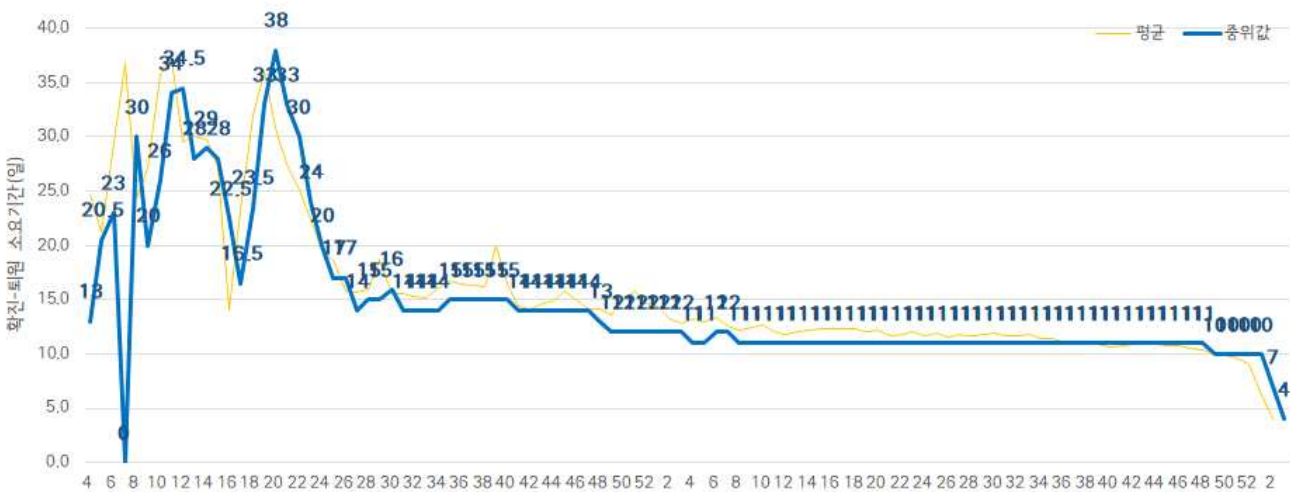
※퇴원자 중 확진일, 퇴원일이 모두 확인 된 191,317명 산출



확진일 - 퇴원일 소요기간



주별 증상발생일 - 확진일 소요기간



주별 확진일 - 퇴원일 소요기간

● 자치구별 발생 현황(발생구 기준) (2022. 01. 11. 24시 기준)

- 송파구 발생이 6.1%(14,435명)로 가장 높았으며, 강남구 5.6%(13,293명), 관악구 5.0%(11,832명) 순이었음
- 인구 10만명당 확진자수는 중구가 3,206.89명으로 가장 많았고, 영등포구 2,991.06명, 동대문구 2,939.01명 순이었음

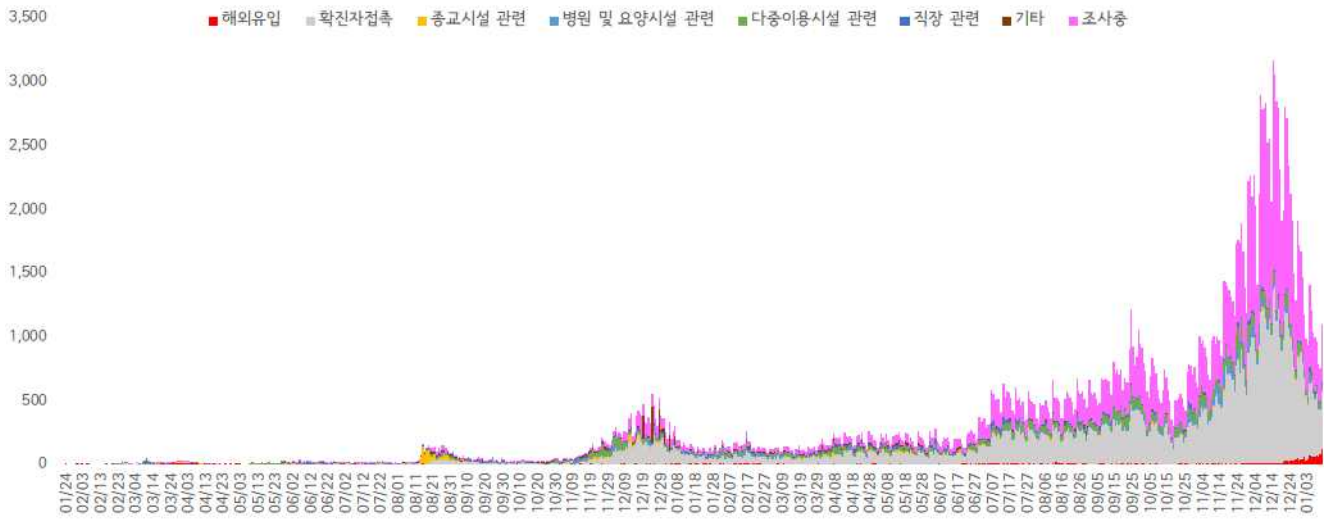
구분	누적			신규		
	확진자수(명)	분율(%)	10만명당 확진자수*	확진자수(명)	분율(%)	10만명당 확진자수*
종로구	4,188	(1.8)	2,890.96	12	(1.1)	8.28
중구	3,897	(1.6)	3,206.89	21	(1.9)	17.28
용산구	5,638	(2.4)	2,569.69	41	(3.8)	18.69
성동구	6,027	(2.5)	2,065.17	19	(1.7)	6.51
광진구	7,474	(3.1)	2,174.05	45	(4.1)	13.09
동대문구	9,928	(4.2)	2,939.01	45	(4.1)	13.32
중랑구	8,996	(3.8)	2,305.29	33	(3.0)	8.46
성북구	9,996	(4.2)	2,312.79	41	(3.8)	9.49
강북구	7,027	(3.0)	2,300.08	16	(1.5)	5.24
도봉구	7,098	(3.0)	2,183.66	25	(2.3)	7.69
노원구	10,265	(4.3)	1,965.59	27	(2.5)	5.17
은평구	10,124	(4.3)	2,145.34	39	(3.6)	8.26
서대문구	6,507	(2.7)	2,139.94	41	(3.8)	13.48
마포구	8,021	(3.4)	2,195.18	53	(4.8)	14.50
양천구	8,490	(3.6)	1,882.60	26	(2.4)	5.77
강서구	10,932	(4.6)	1,887.63	45	(4.1)	7.77
구로구	11,258	(4.7)	2,808.08	51	(4.7)	12.72
금천구	6,105	(2.6)	2,673.62	18	(1.6)	7.88
영등포구	10,955	(4.6)	2,991.06	39	(3.6)	10.65
동작구	9,171	(3.9)	2,364.52	34	(3.1)	8.77
관악구 ³⁾	11,832	(5.0)	2,415.69	70	(6.4)	14.29
서초구	8,859	(3.7)	2,111.23	61	(5.6)	14.54
강남구 ²⁾	13,293	(5.6)	2,507.52	100	(9.1)	18.86
송파구 ¹⁾	14,435	(6.1)	2,177.76	72	(6.6)	10.86
강동구	9,805	(4.1)	2,219.67	46	(4.2)	10.41

- 1) 송파구: 다중이용시설 관련 1,783명, 병원 및 요양시설 398명, 직장 관련 295명, 종교시설 관련 183명 등
- 2) 강남구: 다중이용시설 관련 1,036명, 직장 관련 346명, 병원 및 요양시설 233명
- 3) 관악구: 다중이용시설 관련 675명, 직장 관련 386명, 병원 및 요양시설 340명, 종교시설 관련 107명 등

※ 인구 10만명당 확진자수는 통계청에서 제공하는 2020년 행정구역별 연앙인구를 기준으로 함(기타 17,718명 제외)

● **주요 감염경로별 발생 현황** (2022. 01. 11. 24시 기준)

- 주요 감염경로별 발생률은 확진자 접촉이 43.7%(103,958명)로 가장 높았으며, 다중이용시설 관련 6.8%(16,192명), 병원 및 요양시설 관련 3.5%(8,296명), 직장 관련 2.6%(6,109명), 종교시설 관련 1.4%(2,960명), 해외유입 1.3%(3,253명) 순이었음



<서울시 코로나19 감염경로 조사중 확진자 주별 분포 현황(명, 보고일 기준)>

● **감염경로 조사중 환자 현황** (2022. 01. 11. 24시 기준)

- 확진자 총 238,039명 중 감염경로 '조사중' 94,134명(39.5%) 보고됨

성별/연령별 확진자,경로 조사자 분포 현황

(단위: 명)

구분	합계	성별		연령(세)								
		남	여	0-9	10-19	20-29	30-39	40-49	50-59	60-69	70-79	80이상
확진자 (%)	238,039	122,584	115,455	16,060	20,704	35,593	35,412	34,072	35,335	37,374	16,918	6,571
	(100.0)	(51.5)	(48.5)	(6.8)	(8.6)	(15.0)	(14.9)	(14.3)	(14.8)	(15.7)	(7.1)	(2.8)
경로 조사중(%)	94,134	50,538	43,596	3,432	6,610	16,037	15,325	13,341	13,687	16,147	(2.8)	2,068
	(39.5)	(41.2)	(37.8)	(21.4)	(31.9)	(45.1)	(43.3)	(39.2)	(38.7)	(43.2)	7,481	(31.5)

※ 타시도6,190건 강남구5,513건 영등포구5,000건 관악구4,815건 구로구4,466건 성북구4,006건 강동구3,931건 강서구3,904건 노원구3,831건 동대문구3,764건 은평구3,726건 강북구3,237건 서초구3,165건 중랑구3,146건 동작구3,122건 마포구3,047건 양천구2,915건 도봉구2,635건 금천구2,563건 성동구2,561건 광진구2,508건 서대문구2,500건 기타2,288건 종로구2,082건 용산구2,019건 등 (기타 8,478건 제외)

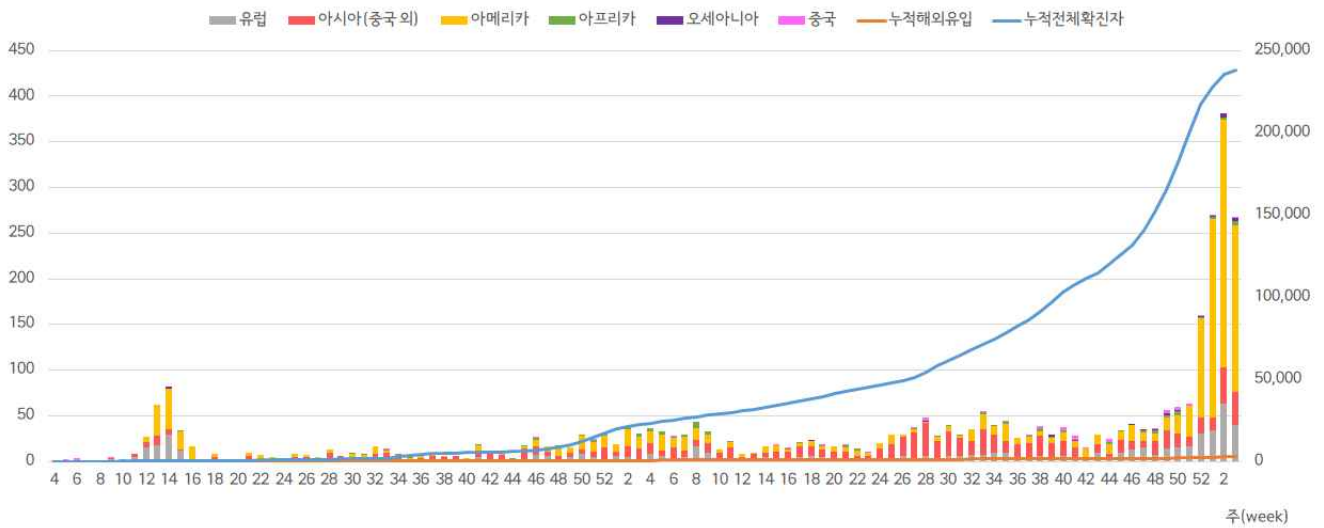
● 해외 유입 현황 (2022. 01. 11. 24시 기준)

- 해외유입 사례로 추정되는 누적 확진자수 3,253명(1.4%)
- 주요 국외유입 분포는 아메리카 46.0%, 아시아(중국 외) 29.3%, 유럽 19.3%순임

코로나19 해외유입 확진자 분포 현황

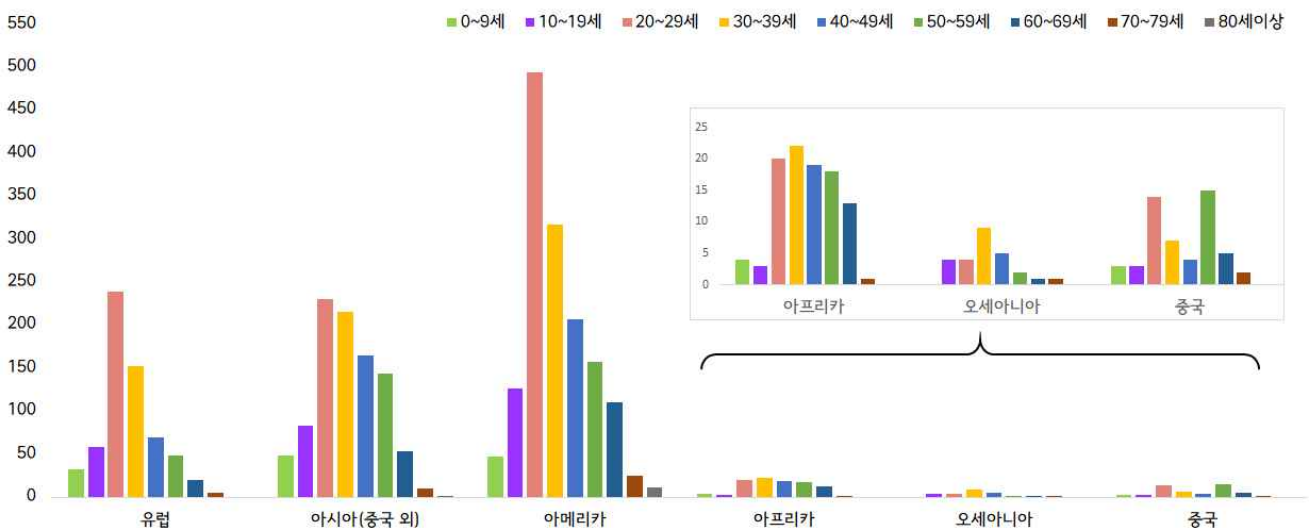
(단위: 명)

구분	유럽	아시아 (중국 외)	아메리카	아프리카	오세아니아	중국	합계
누계	627	952	1495	100	26	53	3,253
증가현황	+18	+18	+84	-	-	-	+120
백분율(%)	(19.3)	(29.3)	(46.0)	(3.1)	(0.7)	(1.6)	(100.0)



서울시 코로나19 신규·누적 해외유입 확진자 현황(명, 보고일 기준)

- 연령별 해외유입 현황 분포



서울시 코로나19 연령별 해외유입 확진자 현황(명, 보고일 기준)

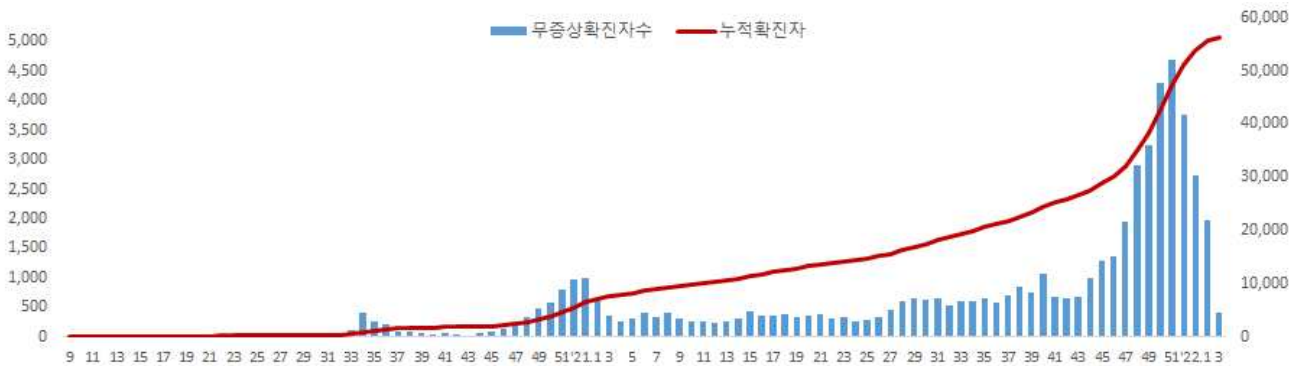
● 무증상자 발생현황 (2022. 01. 11. 24시 기준)

- 전체 확진자 중 무증상자는 56,337명이며, 남성이 55.2%로 여성보다 높음
- 무증상 확진자의 평균 연령은 44.8세(중위연령 48.0세, 범위 1-106세)로 20-50대가 52.1%이며, 사망 565명(20대 1명, 30대 2명, 40대 14명, 50대 24명, 60대 73명, 70대 166명, 80세 이상 285명)임 - 치명률 1.0% (80세 이상 11.4%)

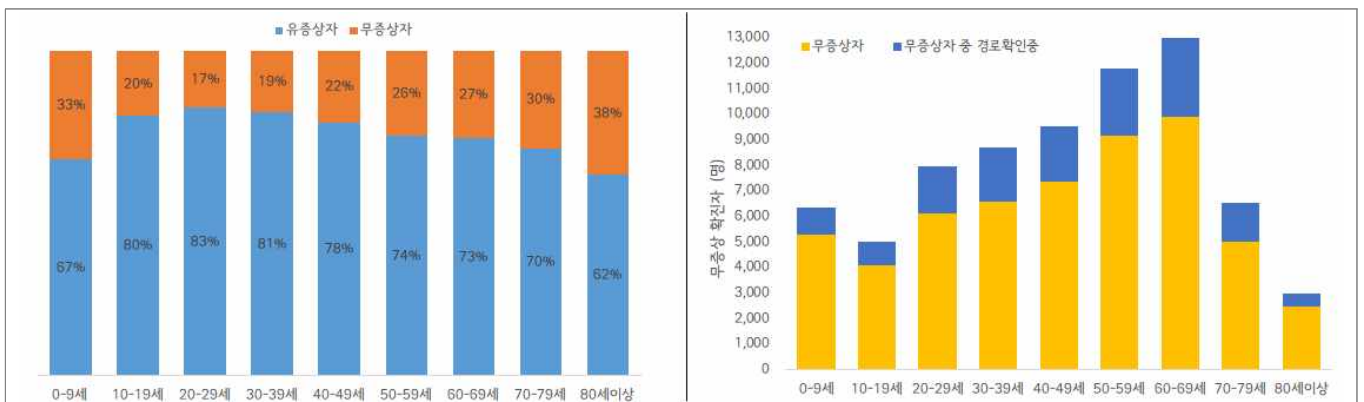
(단위: 명, %)

구분		무증상자	감염경로 조사중	퇴원자	사망자	치명률
계		56,337 (100.0)	15,872 (28.2)	43,646 (77.5)	565	1.0
성별	남성	31,099 (55.2)	8,951 (28.8)	24,121 (77.6)	1.0	1.0
	여성	25,238 (44.8)	6,921 (27.4)	19,525 (77.4)	1.0	0.9
연령	0-9	5,343 (9.4)	1,061 (19.9)	3,754 (70.3)	0.0	0.0
	10-19	4,129 (7.3)	934 (22.6)	3,039 (73.6)	0.0	0.0
	20-29	6,160 (10.9)	1,836 (29.8)	5,035 (81.7)	0.0	0.0
	30-39	6,625 (11.8)	2,113 (31.9)	5,134 (77.5)	0.0	0.0
	40-49	7,414 (13.2)	2,173 (29.3)	5,811 (78.4)	0.2	0.2
	50-59	9,195 (16.3)	2,652 (28.8)	7,476 (81.3)	0.3	0.3
	60-69	9,914 (17.6)	3,095 (31.2)	7,697 (77.6)	0.7	0.7
	70-79	5,048 (9.0)	1,492 (29.6)	3,932 (77.9)	3.3	3.3
	80이상	2,509 (4.5)	516 (20.6)	1,768 (70.5)	11.4	11.4

※ 치명률= 사망자수/무증상 확진자수×100; 확진 당시 기초역학조사서 상 무증상자



<서울시 코로나19 주별 무증상 확진자 누적 현황(명, 보고일 기준)>



<서울시 코로나19 연령별 무증상 확진자 현황>

● **접촉자 관리 현황 (2022. 01. 11. 24시 기준)**

- 서울시 관리 누적 접촉자는 943,524명으로, 그 중 검사결과 양성으로 확진된 사례는 10.3%(97,420명)임

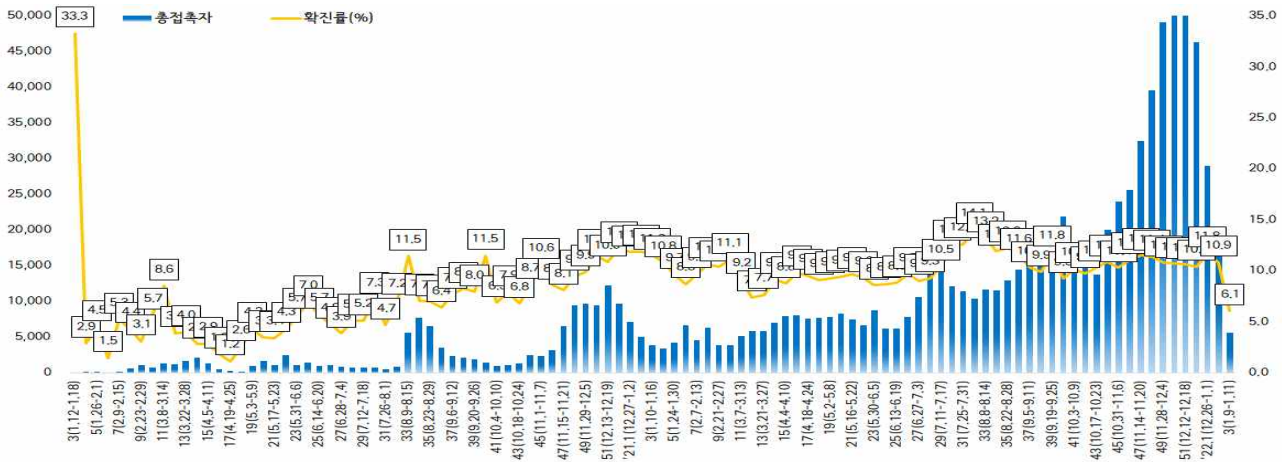
서울시 성별, 연령별 코로나19 접촉자 분포 현황

(단위: 명)

구분	합계	성별		연령(세)								
		남	여	0-9	10-19	20-29	30-39	40-49	50-59	60-69	70-79	80이상
누계	943,524	476,958	466,566	122,732	171,801	138,633	133,312	125,174	118,511	84,282	33,254	15,825
(%)	(100.0)	(50.6)	(13.0)	(18.2)	(14.7)	(14.1)	(13.3)	(12.6)	(8.9)	(3.5)	(1.7)	(1.7)
확진자	97,420	(49.4)	11,654	13,059	12,075	12,730	13,667	12,673	12,684	5,941	2,937	2,931
(%)	(10.3)	47,059	(9.5)	(7.6)	(8.7)	(9.5)	(10.9)	(10.7)	(15.0)	(17.9)	(18.6)	(18.6)

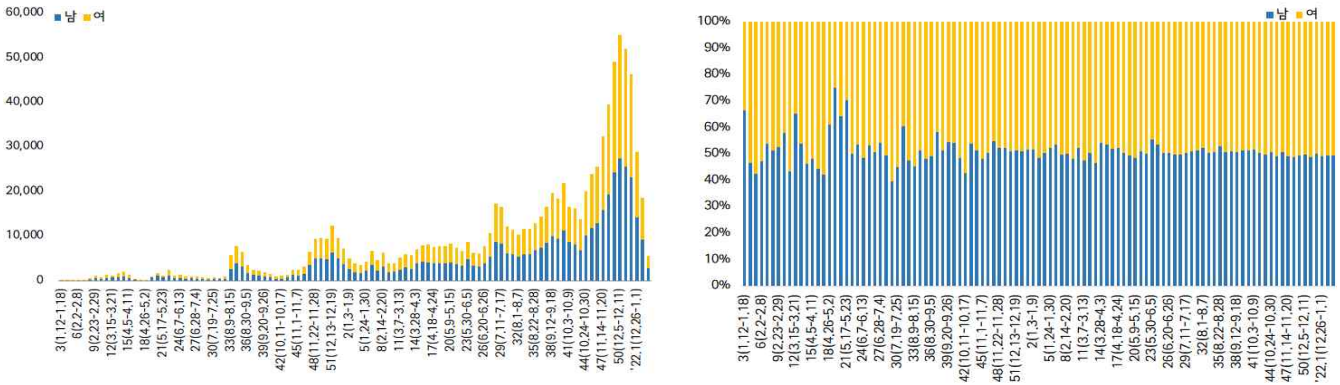
※ 접촉자 중 확진자수(명,%)는 질병보건통합관리시스템(is.cdc.go.kr)에 등록된 접촉자 데이터를 기준으로 함.

- **주별 접촉자 발생 현황**



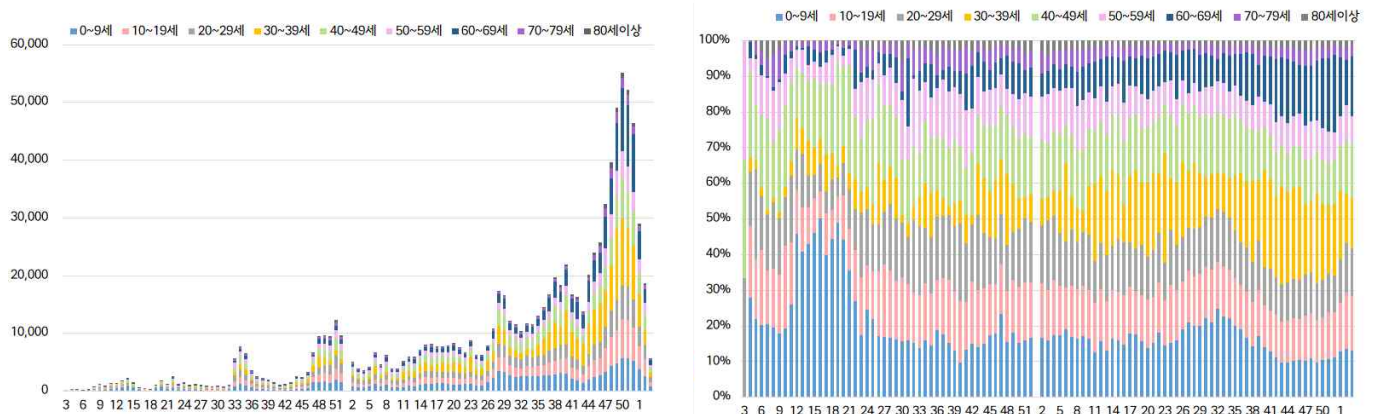
서울시 코로나19 주별 접촉자 현황 및 확진율(명, %, 최종접촉일 기준)

- **성별 접촉자 발생 현황**



서울시 코로나19 성별 분포(명, %, 최종접촉일 기준)

- **연령별 접촉자 발생 현황**



서울시 코로나19 연령별 분포(명, %, 최종접촉일 기준)

● 서울시 전체 선별진료소 지정 현황 (2022. 01. 12. 19시 서울시 일일상황보고 기준)

(단위 : 개소)

합계	자치구			의료기관					차량 이동식	이동 검체 채취반
	소계	보건소 내	보건소 외(상담소)	소계	국가지정	지역거점	국공립 병원	민간병원		
83	37	35	2	46	5	6	8	27	0	0

● 총괄 선별진료소 검체 운영 현황

(단위 : 건)

구 분	총 누계	주간 계	1.6.(목)	1.7.(금)	1.8.(토)	1.9.(일)	1.10.(월)	1.11.(화)	1.12.(수)
계	11,511,771	214,517	33,970	36,839	26,800	25,747	33,917	29,193	28,051
평 균	166,837.3	3,108.9	492.3	533.9	388.4	373.1	491.6	423.1	406.5

● 보건소 선별진료소(25개 자치구) 검체 검사 현황

(단위 : 건)

구 분	총 누계	주간 계	1.6.(목)	1.7.(금)	1.8.(토)	1.9.(일)	1.10.(월)	1.11.(화)	1.12.(수)
계	9,385,453	173,270	27,114	30,473	22,142	22,121	26,427	23,134	21,859
평 균	375,418.1	6,930.8	1084.6	1218.9	885.7	884.8	1057.1	925.4	874.4
최고	강남구	강남구	강남구	강남구	강남구	강남구	강남구	강남구	강남구
	825,663	16,758	2,578	3,195	1,900	1,903	2,613	2,462	2,107
최저	양천구	양천구	양천구	양천구	노원구	종로구	노원구	양천구	양천구
	142,072	2,388	358	407	285	274	273	208	261

● 의료기관 선별진료소(44개소) 검체 검사 현황

(단위 : 건)

구 분	총 누계	주간 계	1.6.(목)	1.7.(금)	1.8.(토)	1.9.(일)	1.10.(월)	1.11.(화)	1.12.(수)
계	2,126,318	41,247	6,856	6,366	4,658	3,626	7,490	6,059	6,192
평 균	48,325.4	937.4	155.8	144.7	105.9	82.4	170.2	137.7	140.7
최고	아산병원	아산병원	아산병원	아산병원	아산병원	삼강서울 병원	아산병원	아산병원	아산병원
	530,188	9,336	1,352	704	1,965	1,194	1,563	984	1,617
최저	명성모병원	서울특별시 동부병원	명성모병원	서울특별시 은평병원	서울특별시 어린이병원 외 5	서울특별시 어린이병원 외 4	순천향대 부속순천향 병원	서울직업자 병원	서울특별시 은평병원
	1,364	25	3	1	0	0	4	2	1

● 국내 코로나19 확진자 현황

국내 코로나19 확진자 성별·연령별 발생현황 (01.13. 0시 기준, 누적 679,030명)

구분		금일 신규	(%)	확진자 누계	(%)	인구10만명당 발생률
계		4,167	(100)	679,030	(100)	1,315
성별	남성	2,190	(52.56)	352,875	(51.97)	1,371
	여성	1,977	(47.44)	326,155	(48.03)	1,260
연령	80세 이상	90	(2.16)	21,511	(3.17)	1,020
	70-79	101	(2.42)	40,040	(5.90)	1,078
	60-69	291	(6.98)	94,553	(13.92)	1,320
	50-59	479	(11.50)	97,535	(14.36)	1,130
	40-49	699	(16.77)	99,894	(14.71)	1,223
	30-39	707	(16.97)	99,368	(14.63)	1,478
	20-29	762	(18.29)	101,691	(14.98)	1,528
	10-19	562	(13.49)	69,088	(10.17)	1,467
	0-9	476	(11.42)	55,350	(8.15)	1,472

* 성별·연령별 '20.1월 이후 누적 확진자수/성별·연령별 인구('20.12월 행정안전부 주민등록인구현황 기준)

※ 역학조사 결과 변동 가능, 코로나바이러스감염증-19 누리집(ncov.mohw.go.kr)에서 일자별 전체 확진자 현황 다운로드 가능

국내 코로나19 확진자 지역별 발생현황 (01.13. 0시 기준, 4,167명)

지역	금일 신규		확진자 누계	(%)	인구10만명당 발생률
	국내 발생	해외 유입			
서울	858	120	239,014 ²⁾	(35.20)	2,513
부산	156	6	27,456	(4.00)	819
대구	119	6	24,436	(3.60)	1,024
인천	224	16	39,456	(5.80)	1,338
광주	182	6	9,436	(1.40)	655
대전	63	5	12,899	(1.90)	888
울산	26	1	7,329	(1.10)	653
세종	6	1	2,315	(0.30)	622
경기	1,444	91	202,762	(29.90)	1,495
강원	82	7	13,368	(2.00)	869
충북	58	3	12,263	(1.80)	768
충남	126	5	19,553	(2.90)	923
전북	106	0	10,623	(1.60)	595
전남	133	3	7,174	(1.10)	391
경북	92	7	16,433	(2.40)	626
경남	94	21	22,152	(3.30)	668
제주	7	0	4,858	(0.70)	718
검역	-	93	7,503 ¹⁾	(1.10)	-
총합계	3,776	391	679,030 ²⁾	(100)	1,315

1) 중복집계(단순재검출)로 인한 누계정정(1.6. 0시 기준, 검역 -1, 1.8. 0시 기준, 서울 -1, 1.12. 0시 기준, 서울 -1, 1.12. 0시 기준, 검역 -1)

2) 오신고로 인한 누계정정(1.12. 0시 기준, 서울 -1)

※ 지역별 '20.1월 이후 누적 확진자수 / 지역별 인구('21.12월 행정안전부 주민등록인구현황 기준)

※※ 신고 기관 주소 환자 수에 대한 발생률로 실제 해당지역 발생률과 차이가 있음

✓ 성별 분포 현황

* 확진자 성별은 남성이 352,875명(51.97%)으로 여성 326,155명(48.03%)보다 높은 비율을 차지함

✓ 연령별 분포 현황

* 확진자의 연령대는 20대에서 101,691명(14.98%)으로 가장 많은 비율을 차지하였으며, 40대 99,894명(14.71%), 30대 99,368명(14.63%), 50대 97,535명(14.36%),순으로 나타남

✓ 지역별 분포 현황

* 전국 확진자 679,030명 중 서울 지역 확진자는 239,014명으로 35.20%를 차지함

● **지역사회 발생 확진자 현황 (2022. 01. 13. 0시 기준)**

- 수도권

구분	1.7.	1.8.	1.9.	1.10.	1.11.	1.12.	1.13.	주간 일 평균	주간 누계	주간 발생률
수도권	2,374	2,293	2,143	1,815	1,863	2,781	2,526	2,256.4	15,795	8.7
서울	978	932	890	718	670	971	858	859.6	6,017	9.0
인천	172	193	172	115	140	243	224	179.9	1,259	6.1
경기	1,224	1,168	1,081	982	1,053	1,567	1,444	1,217.0	8,519	9.0

(주간 : 01.07일 ~ 01.13일, 단위 : 명)

- ▶ **(서울 금천구 어린이집2 관련)** 1월 9일 첫 확진자 발생, 14명 추가, 총 15명 확진
(구분) 가족 및 지인 8명(지표포함), 종사자 4명, 원생 3명
- ▶ **(서울 강남구 실내체육시설7 관련)** 1월 9일 첫 확진자 발생, 24명 추가, 총 25명 확진
(구분) 종사자 1명(지표환자), 이용자 11명, 가족 8명, 지인 5명
- ▶ **(서울 강남구 직장49 관련)** 1월 10일 첫 확진자 발생, 26명 추가, 총 27명 확진
(구분) 종사자 27명(지표포함)
- ▶ **(인천 서구 직장2 관련)** 1월 10일 첫 확진자 발생, 13명 추가, 총 14명 확진
(구분) 종사자 12명(지표포함), 가족 2명
- ▶ **(경기 용인시 고등학교2 관련)** 접촉자 추적 중 8명 추가, 총 53명 확진
(구분) 학생 9명(지표포함), 교직원 1명, 가족 7명, 기타 36명
- ▶ **(대전 유성구 대학교 관련)** 1월 11일 첫 확진자 발생, 6명 추가, 총 7명 확진
(구분) 교직원 7명(지표포함)
- ▶ **(대전 동구 어린이집 관련)** 접촉자 추적관리 중 11명 추가, 총 23명 확진
(구분) 종사자 3명(지표포함), 원생 10명, 가족 9명, 지인 1명
- ▶ **(충남 아산시 반도체제조업 관련)** 1월 11일 첫 확진자 발생, 23명 추가, 총 24명 확진
(구분) 종사자 16명(지표포함), 가족 및 지인 8명
- ▶ **(충남 공주시 고등학교 운동부 관련)** 1월 6일 첫 확진자 발생, 10명 추가, 총 11명 확진
(구분) 가족 4명(지표포함), 학생 6명, 지인 1명
- ▶ **(충북 진천군4 육가공업체4 관련)** 접촉자 추적관리 중 19명 추가, 총 26명 확진
(구분) 종사자 26명(지표포함)
- ▶ **(광주 광산구 요양원 관련)** 1월 11일 첫 확진자 발생, 66명 추가, 총 67명 확진
(구분) 종사자 14명(지표포함), 입소자 53명
- ▶ **(광주 동구 종합병원3 관련)** 1월 9일 첫 확진자 발생, 17명 추가, 총 18명 확진
(구분) 가족 2명(지표포함), 환자 9명, 종사자 3명, 조사중 4명
- ▶ **(전북 완주군 대학교 운동부 관련)** 1월 11일 첫 확진자 발생, 34명 추가, 총 35명 확진
(구분) 학생 34명(지표포함), 교직원 1명

- ▶ (전남 목포시 일가족 2 관련) 1월 9일 첫 확진자 발생, 17명 추가, 총 18명 확진
(구분) 가족 7명(지표포함), 지인 9명, 기타 2명
- ▶ (전남 무안군 육가공업체 관련) 1월 10일 첫 확진자 발생, 46명 추가, 총 47명 확진
(구분) 종사자 47명(지표포함)
- ▶ (대구 중구 체육시설 관련) 1월 11일 첫 확진자 발생, 15명 추가, 총 16명 확진
(구분) 가족 3명(지표포함), 기타 13명
- ▶ (대구 달성군 공공기관 관련) 1월 7일 첫 확진자 발생, 9명 추가, 총 10명 확진
(구분) 가족 7명(지표포함), 종사자 3명
- ▶ (경북 김천시 사업장5 관련) 1월 11일 첫 확진자 발생, 21명 추가, 총 22명 확진
(구분) 종사자 21명(지표포함), 가족 1명
- ▶ (부산 동구 사업장 관련) 1월 10일 첫 확진자 발생, 8명 추가, 총 9명 확진
(구분) 가족 4명(지표포함), 종사자 5명
- ▶ (부산 부산진구 고시원 관련) 1월 7일 첫 확진자 발생, 7명 추가, 총 8명 확진
(구분) 이용자 8명(지표포함)
- ▶ (부산 사상구 대학교 관련) 접촉자 추적관리 중 5명 추가, 총 32명 확진
(구분) 학생 24명(지표포함), 지인 1명, 가족 4명, 기타 3명
- ▶ (강원 춘천시 학원 관련) 1월 10일 첫 확진자 발생, 13명 추가, 총 14명 확진
(구분) 종사자 2명(지표포함), 학생 10명, 가족 2명
- ▶ (강원 정선군 유흥시설 관련) 1월 10일 첫 확진자 발생, 18명 추가, 총 19명 확진
(구분) 종사자 5명(지표포함), 이용자 5명, 가족 3명, 지인 5명, 기타 1명

해외 현황

● 국외 발생 현황

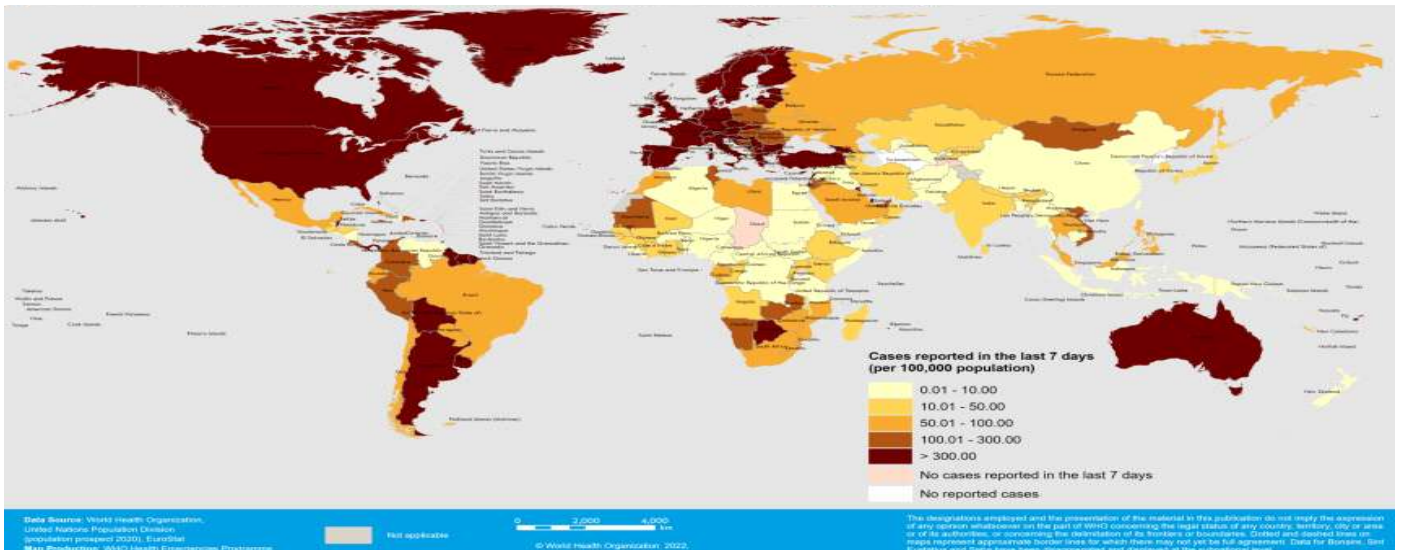
- 01. 13. 09시 까지 보고된 국외 총 확진자수는 **311,494,161명**으로 전일대비 **1.21% 증가**함
- 이 중 **5,494,813명** 사망하여 치명률은 **1.76%**로 확인됨

국외 코로나19 치명률 현황 (2021. 01. 13. 9시 최신기준) (출처) 질병관리청

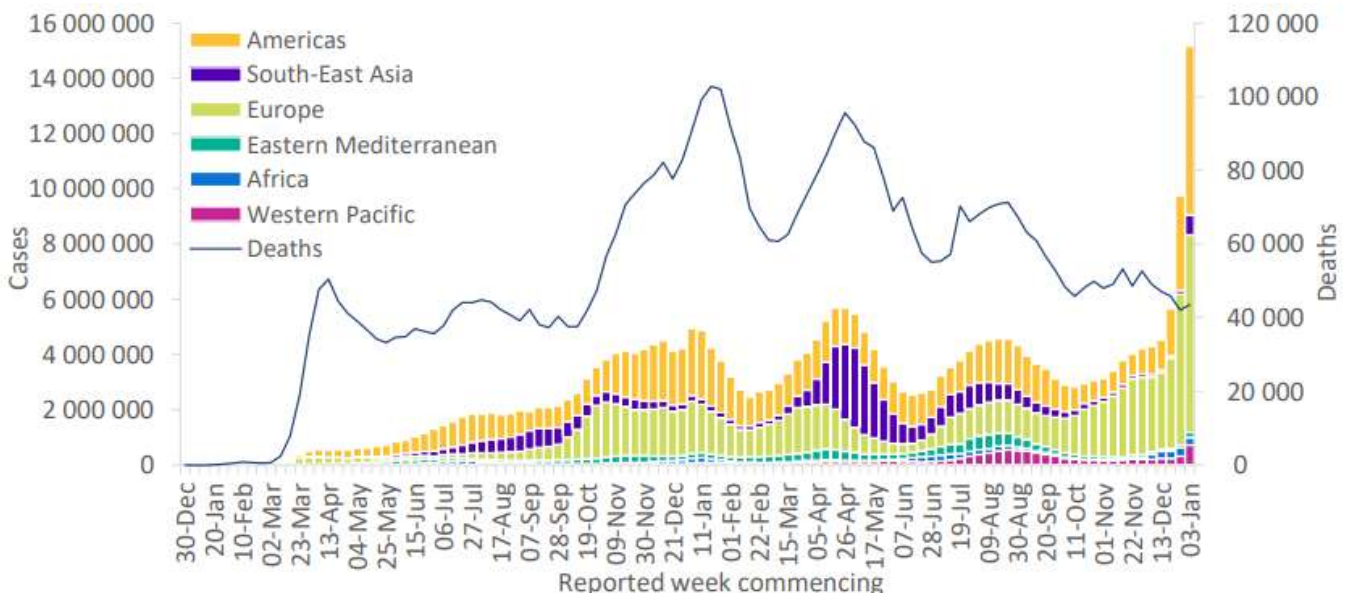
국가 및 지역	확진자수(%)		사망자수(%)		치명률(%)	증가율(%) *전일 대비
아시아	59,881,177	19.22%	933,829	16.99%	1.56%	0.46%
중동	17,342,951	5.57%	286,074	5.21%	1.65%	0.66%
아메리카	113,487,287	36.43%	2,426,392	44.16%	2.14%	1.62%
유럽	110,765,725	35.56%	1,674,199	30.47%	1.51%	1.27%
오세아니아	1,151,085	0.37%	3,777	0.07%	0.33%	6.37%
아프리카	7,435,325	2.39%	157,245	2.86%	2.11%	0.32%
기타	1,430,611	0.46%	13,297	0.24%	0.93%	2.60%
전세계	311,494,161	100.00%	5,494,813	100.00%	1.76%	1.21%

* 치명률=사망자수/확진자수*100, *증가율=(당일확진자-전일확진자)/전일확진자*100

※ 통계방식 변경(9.23.부터 적용): WHO Dashboard 통계자료 사용. 단, 한국은 보도참고자료, 중국은 중국위생건강위원회 자료 적용



국가별 지난 7일간 확진자 발생현황 (2022. 01. 09. 기준) (출처) WHO Situation Report



코로나19 주별 발생 현황 (2022. 01. 09. 기준) (출처) WHO Situation Report



단 계 적 일 상 회 복 을 위 한

코로나19 예방접종증명서

이렇게 발급 받으세요

1

어디서나 간편하고 쉽게 소지하는 '전자 예방접종증명서 COOV(쿠브) 앱'



스마트폰에 COOV(쿠브) 앱을 설치하고
본인인증을 완료하면
전자 예방접종증명서 발급!



* COOV(쿠브) 앱



구글 플레이스토어(안드로이드) / 애플 앱스토어(iOS) 통해 다운로드 가능

전자 출입기록 시 기존 사용하던 QR체크인에 접종 정보 연동하기

- 카카오톡 앱 실행 ▶ 더보기탭 상단 'QR체크인' ▶ 백신 접종 여부 업데이트 ▶ 개인정보 수집/제공 약관 동의 ▶ 본인인증
- 네이버 앱(업데이트 필요) 실행 ▶ 상단 'QR체크인' ▶ 개인정보 수집/제공 약관 동의 ▶ 백신 접종 여부 업데이트 ▶ 본인인증
- 패스 앱(업데이트 필요) 실행 ▶ 메인 'QR출입증' ▶ 개인정보 수집/제공 약관 동의 ▶ 백신 접종 여부 업데이트 ▶ 본인인증

2

제출 목적이거나 영문 증명서가 필요하다면
'종이 예방접종증명서'

직접 온라인 발급하기(무료)

- ☑ 예방접종도우미 누리집 (<https://nip.kdca.go.kr>) 또는
- ☑ 정부24 누리집 (<https://www.gov.kr>)을 통해 발급 가능

현장에서 발급받기(무료)

- ☑ 읍면동 주민센터 또는
- ☑ 시군구 보건소에서 발급



3

종이·전자 증명서 발급이 어렵다면
신분증에 부착 받을 수 있는
'예방접종스티커'



- ① 읍면동주민센터에 방문
- ② 접종 이력 확인
- ③ 출력된 주민등록증 라벨 스티커를 신분증 뒷면에 부착

* 정부가 인증하는 접종 증명서의 효력을 지님

* 예방접종증명서를 위조 또는 변조하거나 위·변조한 예방접종증명서를 사용하였을 경우 형법(제225조 및 제229조)에 따라 각각 10년 이하의 징역에 처할 수 있음. 또한, 본인의 것이 아닌 다른 사람의 예방접종증명서를 인중 목적으로 사용하였을 경우(예방접종증명서의 부정행사)에는 형법(제230조)에 따라 2년 이하의 징역이나 금고, 또는 500만원 이하의 벌금에 처할 수 있음