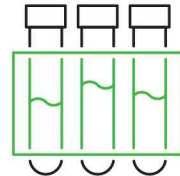
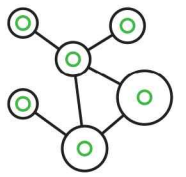
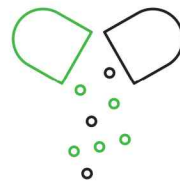
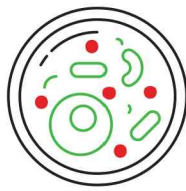


서울시 코로나19 대응 주간소식

THE WEEKLY NEWS REVIEW

2021. 12. 31. 금요일



※본 자료는 추후 역학조사 과정에서 변경될 수 있음

발행일 2021. 12. 31.

발행처 서울특별시 시민건강국

1. 코로나19 발생 현황

신종 코로나바이러스감염증-19 상황판

구분	확진환자 현황				자가격리자 현황		
	확진자*	격리중**	격리해제	사망자	계	감시중	감시해제
서울시	225,235 +1,670	47,895 -23	175,554 +1,656	1,786 +35	1,137,258 +3,593	28,173 -1,289	1,109,085 +4,882
전국	630,838 +4,875	111,297 +742	513,978 +4,021	5,563 +108	-	-	-
전세계	286,433,032	-	-	5,428,687	-	-	-

- 1) 서울시의 경우, '서울시 코로나19 발생동향' '21. 12. 31. 0시 기준
- 2) 질병청 공식발표 225,235명 (12. 31. 0:00 기준) / *시스템 오신고 통계 조정(-2) **시스템 미반영 된 퇴원자 포함하여 추후 조정 예정
- 3) 전 세계의 경우, '2019-nCoV Global Cases (by Johns Hopkins CSSE)' '21. 12. 31. 12시 기준

서울시 현황

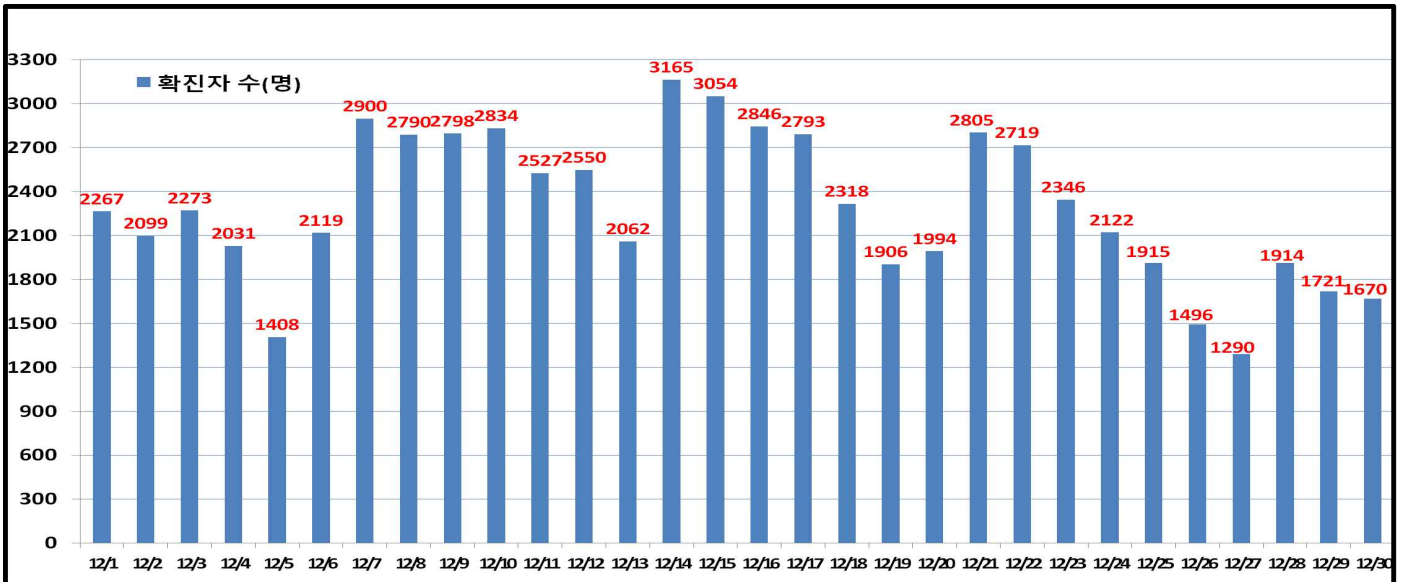
- 서울시 신규 확진환자 1,670명, 누적 확진환자는 총 225,235명
 - 입원(격리)환자 47,895명, 격리해제 175,554명 / 질병관리청 공식발표 확진환자 수는 225,235명(12. 31. 0시 기준)
 - 우리나라 사망자는 총 5,563명으로 치명률은 0.88%이며, 서울시 사망자는 1,786명, 치명률은 0.79%으로 전국대비 낮게 나타남

● 주요 발생원인별 현황 (2021. 12. 31. 00시 기준)

(단위: 명)

합계	해외 유입	송파구 소재 시장관련 ('21.11.)	노원구 소재 종교시설 관련 ('21.12.)	광진구 소재 요양병원 관련 ('21.12.)	마포구 소재 유치원 관련 ('21.12.(2))	기타 집단 감염	기타 확진자 접촉	타시도 확진자 접촉	감염 경로 조사중
225,235 (+1,670)	2,513 (+35)	914 (+10)	89 (+7)	15 (+7)	21 (+3)	34,674 (+24)	93,061 (+832)	4,892 (+7)	89,056 (+745)

● 일일 확진환자 현황

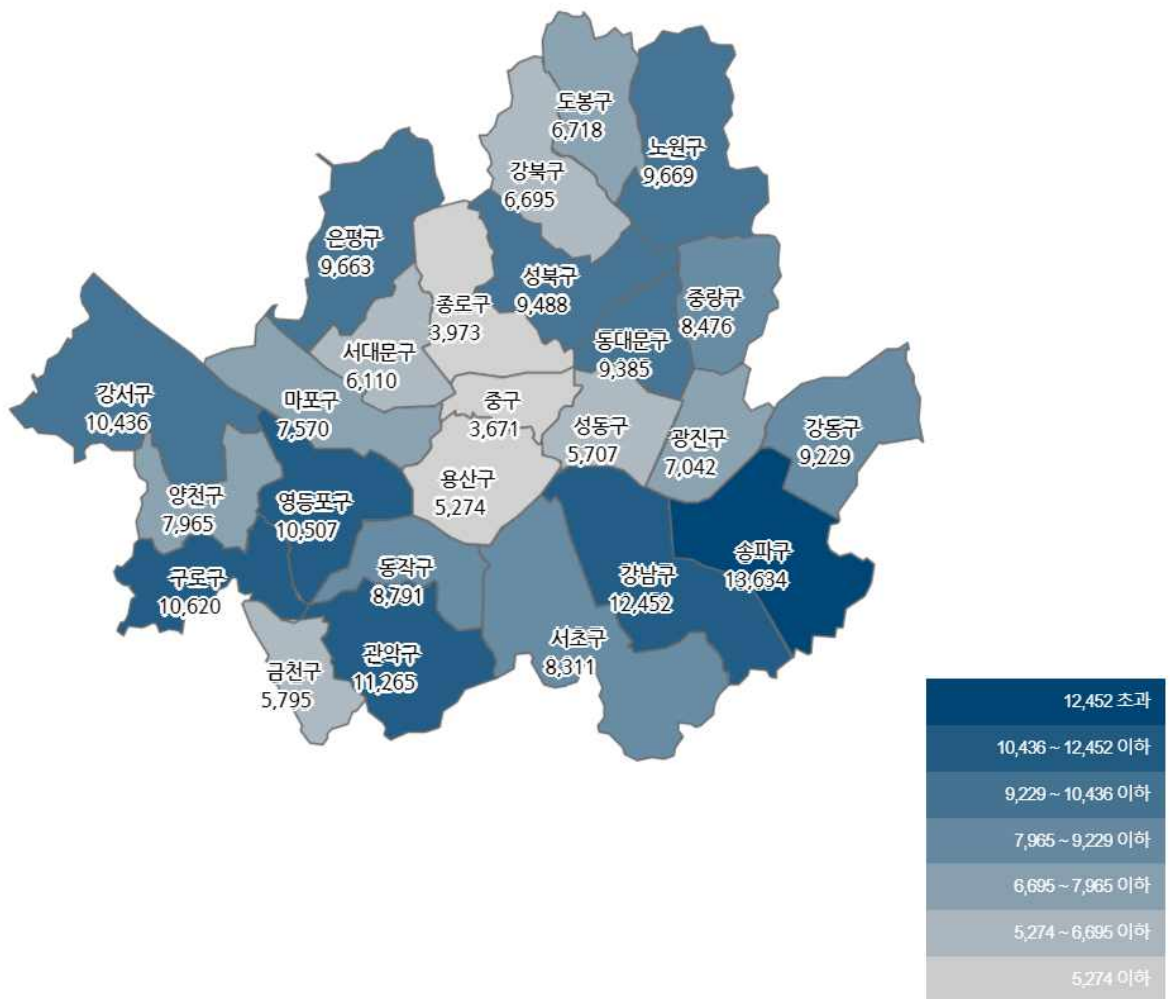


● 서울시 자치구별 확진환자 발생 현황

- 서울시 전체 확진자는 총 225,235명

거주지 기준(명): 송파 13,634, 강남 12,452, 관악 11,265, 구로 10,620, 영등포 10,507, 강서 10,436, 노원 9,669, 은평 9,663, 성북 9,488, 동대문 9,385, 강동 9,229, 동작 8,791, 중랑 8,476, 서초 8,311, 양천 7,965, 마포 7,570, 광진 7,042, 도봉 6,718, 강북 6,695, 서대문 6,110, 금천 5,795, 성동 5,707, 용산 5,274, 종로구 3,973, 중구 3,671, 기타 16,789(타시도 이관 등)

구분	합계	종로구	중구	용산구	성동구	광진구	동대문	중랑구	성북구	강북구	도봉구	노원구	은평구	서대문	마포구	양천구	강서구	구로구	금천구	영등포	동작구	관악구	서초구	강남구	송파구	강동구	기타
전일누계	223,565	3,949	3,649	5,235	5,664	6,981	9,313	8,408	9,417	6,637	6,662	9,578	9,602	6,065	7,514	7,891	10,330	10,558	5,755	10,429	8,739	11,135	8,229	12,365	13,525	9,123	16,889
12.30. 증가	1,670	24	22	38	43	61	72	68	71	58	56	91	61	44	56	74	76	62	40	78	52	70	52	86	109	106	100
합계	225,235	3,973	3,671	5,274	5,707	7,042	9,385	8,476	9,488	6,695	6,718	9,669	9,663	6,110	7,570	7,965	10,436	10,620	5,795	10,507	8,791	11,265	8,311	12,452	13,634	9,229	16,789

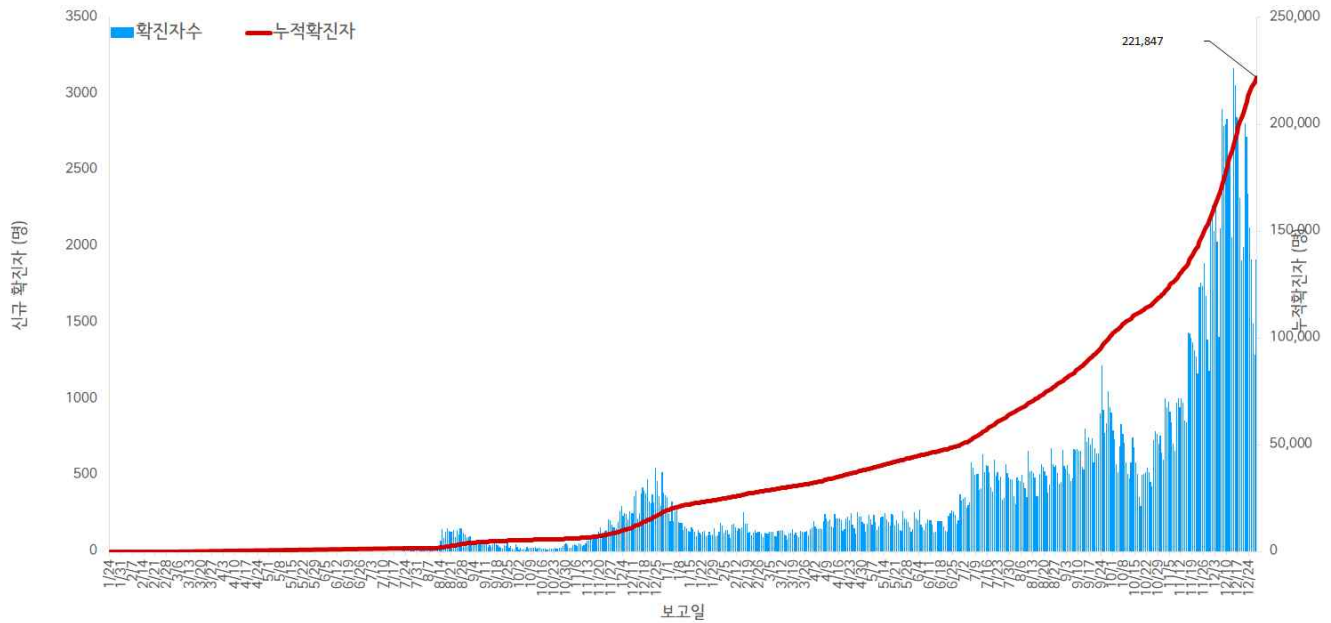


서울시 자치구별 확진자 총 누계 현황

● 서울시 코로나19 발생 현황 (2021. 12. 29. 24시 기준)

- 확진자 일별 발생 추이 및 누적 현황

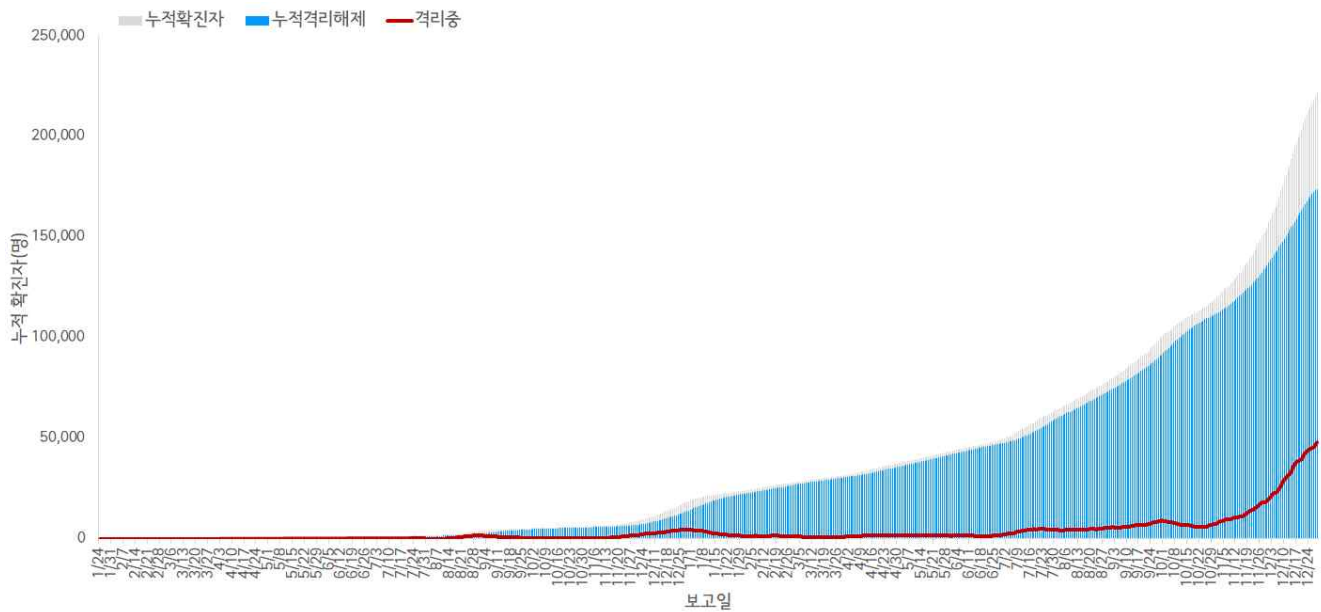
* 신규 확진자 1,722명, 누적환자 총 223,567명



<서울시 코로나19 신규 확진자 일별 발생추이 및 누적 현황(명, 보고일 기준)>

- 확진자 격리 현황

* 격리해제 173,898명(77.8%), 사망 1,751명(0.8%), 격리 중 47,918명 (21.4%)



서울시 코로나19 누적 격리중 · 격리해제자 현황(명, 보고일 기준)

● 서울시 코로나19 사망자 현황 (2021. 12. 29. 24시 기준)

- 서울시 코로나19 누적 확진자 총 223,567명 중 사망 1,751명(0.8%)임

서울시 코로나19 사망자 일반적 특성표

(단위: 명)

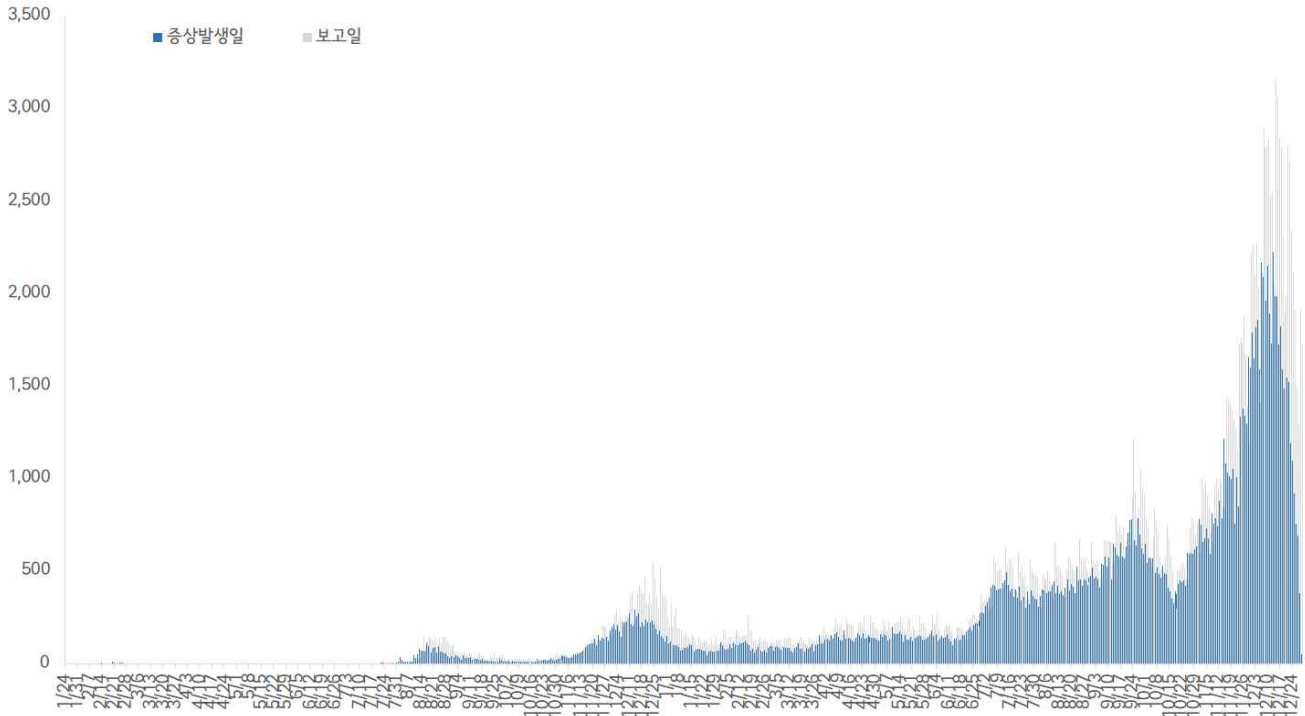
구분		계	
총계		1,751	100.0%
성별	남	991	56.6%
	여	760	43.4%
연령*	0~9세	1	0.1%
	10~19세	0	0.0%
	20~29세	6	0.3%
	30~39세	7	0.4%
	40~49세	25	1.4%
	50~59세	86	4.9%
	60~69세	291	16.6%
	70~79세	560	32.0%
	≥ 80세	775	44.3%
	< 65세	230	13.1%
	≥ 65세	1521	86.9%
진단소요일**	증상-확진	평균±표준편차	3.6 ± 3.2
		중위수 (범위)	3.0 (0-31)
	증상-사망	평균±표준편차	20.0 ± 13.7
		중위수 (범위)	17.0 (0-104)
	확진-사망	평균±표준편차	16.3 ± 14.2
		중위수 (범위)	13.0 (0-166)
감염경로	집단발생 관련	594	33.9%
	요양병원 및 시설	347	19.8%
	의료기관	155	8.9%
	다중이용시설	52	3.0%
	종교 관련	14	0.8%
	직장	12	0.7%
	교정시설	3	0.1%
	기타	11	0.6%
	확진자접촉	381	21.8%
	조사 중	774	44.2%
	해외유입	2	0.1%

※ 연령* 설정 시 사망당시 연령으로 산출

※ 진단소요일** 설정 시 사후에 확진된 162명은 제외하고 산출

- 증상발생일 및 보고일 기준 발생 추이(2021. 12. 29. 24시 기준)

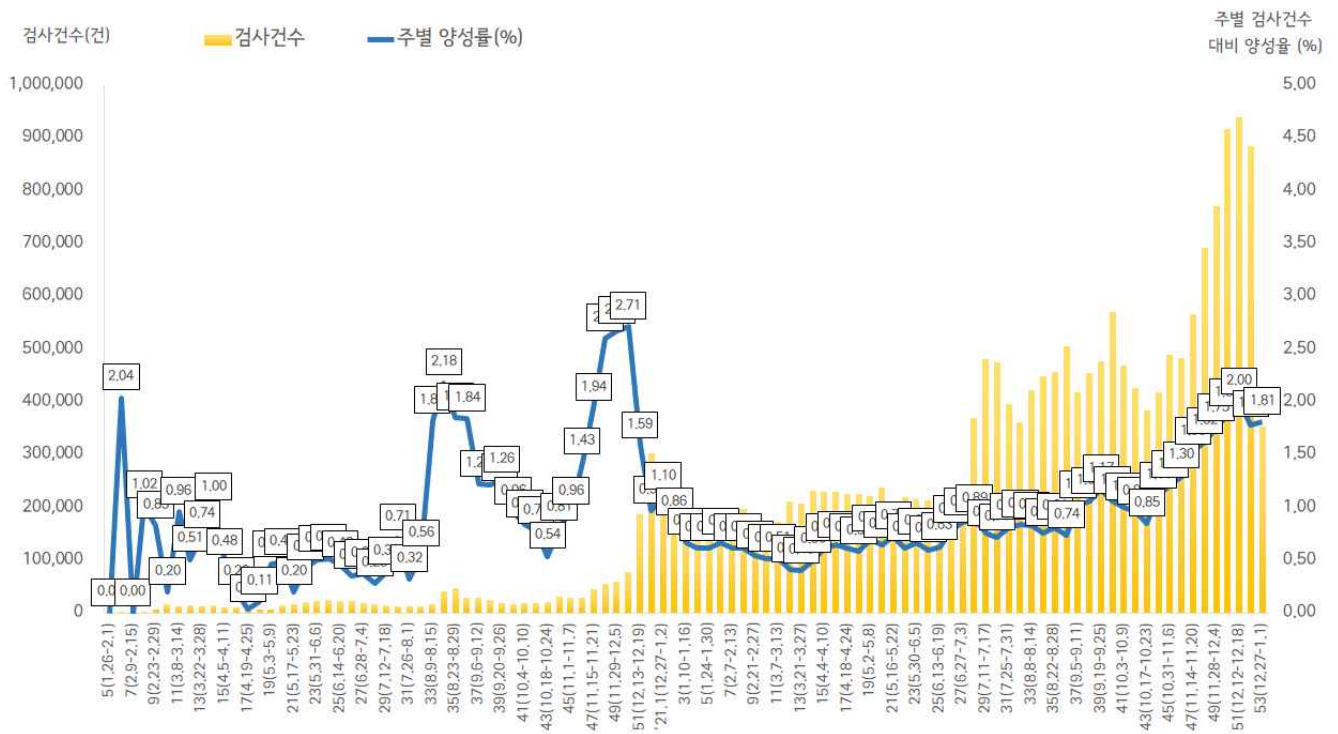
* 분석대상 증상발생일과 보고일이 모두 확인된 168,570명(무증상 및 증상발생일 모름 등 54,997명 제외)



서울시 코로나19 확진자 일별 분포 현황

- 주별 검사건수 및 확진환자 양성률(2021. 12. 29. 24시 기준)

* 금주 354,394건 중 6,422명 확진, 검사 수 대비 양성률 1.81%



서울시 코로나19 확진자 주별 검사현황 및 양성률

● 인구학적 특성별 발생 현황 (2021. 12. 29. 24시 기준)

- (성별) 남성이 51.5%로 여성보다 높음
- (연령별) 확진자의 평균 연령은 43.1세 (중위연령 43.0세, 범위 1-108세)로 20-50대가 58.8%이고, 10만명당 확진자수는 60대 3,009.78명, 70대 2,416.99명, 10대 2,408.05명 순이며, 사망 1,751명(10대 미만 1명, 20대 6명, 30대 7명, 40대 25명, 50대 87명, 60대 291명, 70대 558명, 80세 이상 776명)임-치명률 0.8% (80세 이상 12.3%)

(단위: 명, %)

구분	확진자	10만명당 확진자수	장기입원자	퇴원자	퇴원자 평균 입원일 (일)	사망자	치명률	
계	223,567 (100.0)	2,345.09	6,140 (2.7)	173,898 (77.8)	11.6	1,751	0.8	
성 별	남성	115,202 (51.5)	2,481.38	3,438 (3.0)	89,834 (78.0)	11.6	989	0.9
	여성	108,365 (48.5)	2,215.71	2,702 (2.5)	84,064 (77.6)	11.5	762	0.7
연 령	0-9	14,563 (6.5)	2,267.03	265 (1.8)	9,856 (67.7)	10.8	1	0.0
	10-19	19,197 (8.6)	2,408.05	418 (2.2)	14,780 (77.0)	10.8	0	0.0
	20-29	33,356 (14.9)	2,302.92	781 (2.3)	28,125 (84.3)	11.0	6	0.0
	30-39	33,023 (14.8)	2,236.85	768 (2.3)	26,375 (79.9)	11.1	7	0.0
	40-49	31,767 (14.2)	2,095.65	702 (2.2)	25,279 (79.6)	11.5	25	0.1
	50-59	33,345 (14.9)	2,230.33	788 (2.4)	26,798 (80.4)	11.8	87	0.3
	60-69	35,675 (16.0)	3,009.78	1,106 (3.1)	26,551 (74.4)	11.9	291	0.8
	70-79	16,328 (7.3)	2,416.99	827 (5.1)	12,020 (73.6)	13.2	558	3.4
	80이상	6,313 (2.8)	2,123.33	485 (7.7)	4,114 (65.2)	15.3	776	12.3

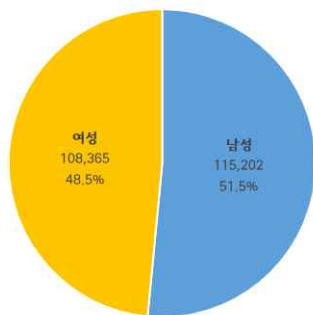
※ 치명률= 사망자수/확진자수 × 100

※ 장기입원자 = 입원 35일 이상 확진자

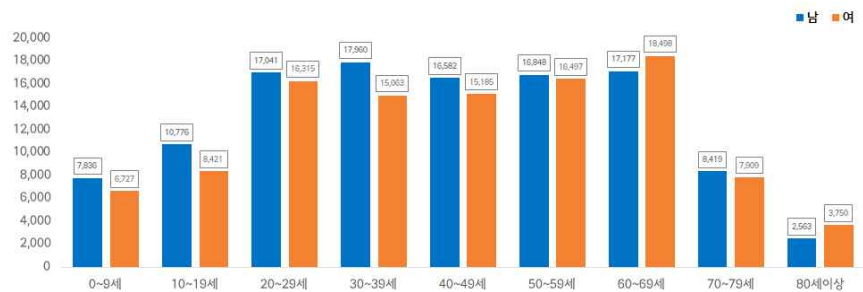
※ 평균 입원일= (퇴원자 입원일의 합계)/(전체 퇴원자수)

※ 인구 10만명당 발생률은 통계청에서 제공하는 2020년 행정구역별 연앙인구 기준.

- 성별·연령별 분포 현황

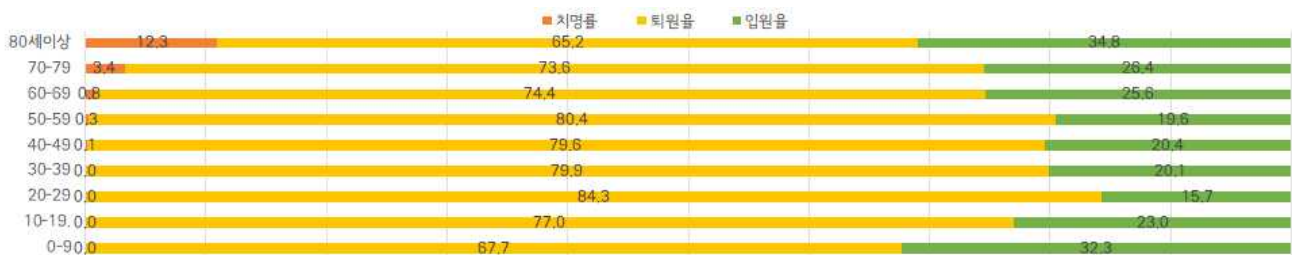


성별



연령별

- 연령별 확진자 치료현황



서울시 코로나19 연령별 확진자 치료 현황

- 최근 4주간 주별 발생현황(보고일 기준)

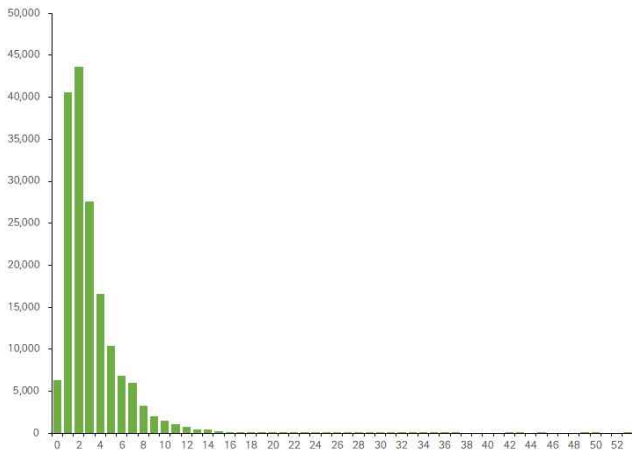
(단위: 명, %)

구분		50주(12.5.-12.11.)	51주(12.12.-12.18.)	52주(12.19.-12.25.)	53주 中 4일 (12.26.-12.29.)
계		17,377	18,788	15,810	6,422
10만명당 확진자수		182.3	197.1	165.8	67.4
일평균 확진자수		2,482.4	2,684.0	2,258.6	1,605.5
성별	남성	8,745 (50.3)	9,680 (51.5)	7,862 (49.7)	3,226 (50.2)
	여성	8,632 (49.7)	9,108 (48.5)	7,948 (50.3)	3,196 (49.8)
연령	0-9	1,497 (8.6)	1,732 (9.2)	1,644 (10.4)	720 (11.1)
	10-19	1,477 (8.5)	1,530 (8.1)	1,580 (10.0)	608 (9.5)
	20-29	1,701 (9.8)	2,128 (11.3)	1,845 (11.7)	842 (13.1)
	30-39	2,210 (12.7)	2,481 (13.2)	2,300 (14.5)	956 (14.9)
	40-49	2,269 (13.1)	2,542 (13.5)	2,249 (14.2)	974 (15.2)
	50-59	2,326 (13.4)	2,589 (13.8)	2,254 (14.3)	940 (14.6)
	60-69	3,633 (20.9)	3,764 (20.0)	2,684 (17.0)	961 (15.0)
	70-79	1,687 (9.7)	1,585 (8.4)	901 (5.7)	301 (4.7)
	80이상	577 (3.3)	437 (2.3)	353 (2.2)	120 (1.9)
65세 이상		3,979 (22.9)	3,781 (20.1)	2,426 (15.3)	857 (13.3)
사망자 총계		147 (0.8)	163 (0.9)	178 (1.1)	70 (1.1)
무증상자		4,305 (24.8)	4,676 (24.9)	3,807 (24.1)	1,606 (25.0)
감염경로 조사중		8,680 (50.0)	9,664 (51.4)	7,725 (48.9)	2,915 (45.4)

● 진단소요일 (2021. 12. 29. 24시 기준)

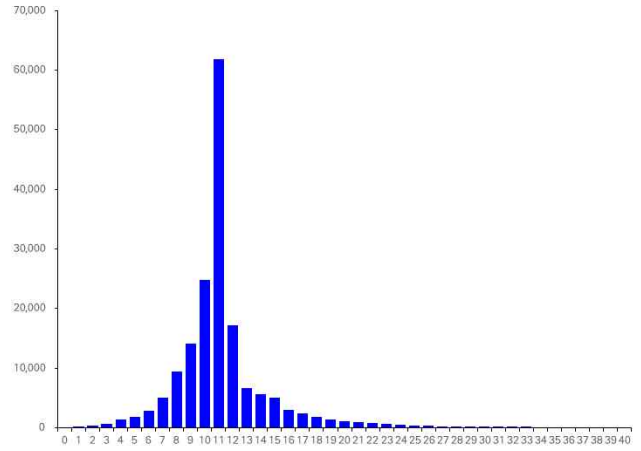
- 증상발생일부터 확진일까지 평균 3.1일(중앙값 2일)소요, 확진일부터 퇴원일까지 평균 11.7일 (중앙값 11일)소요

※증상발생일 확진일이 모두 확인 된 168,570명 산출

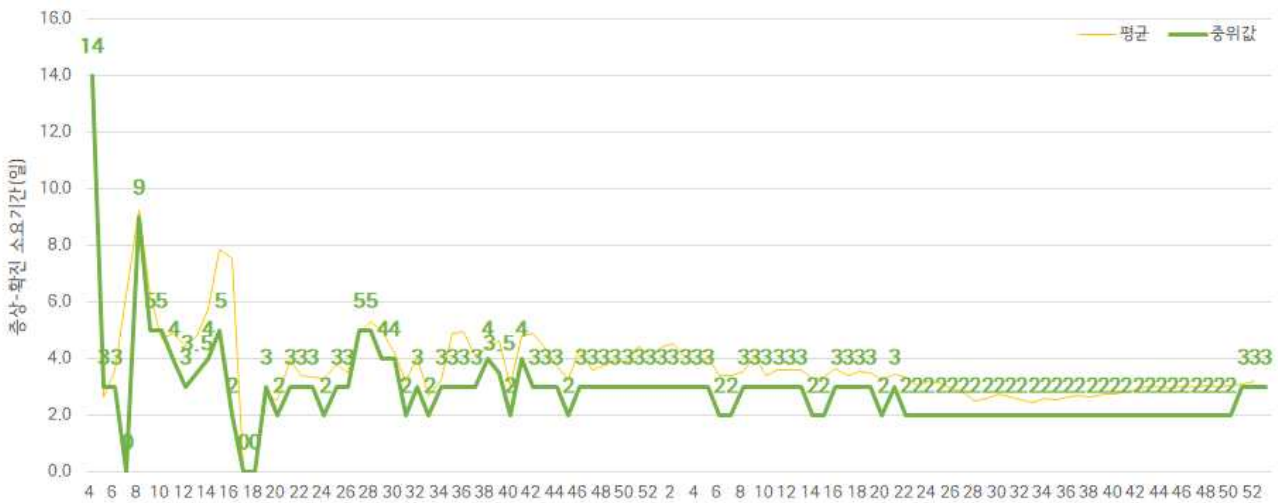


증상발생일 - 확진일 소요기간

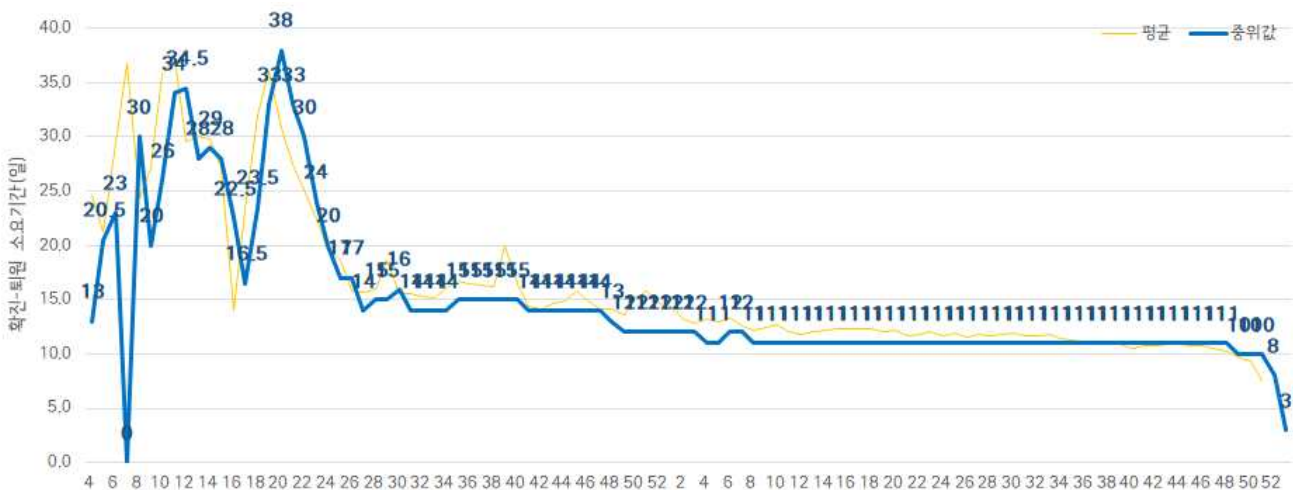
※퇴원자 중 확진일 퇴원일이 모두 확인 된 173,899명 산출



확진일 - 퇴원일 소요기간



주별 증상발생일 - 확진일 소요기간



주별 확진일 - 퇴원일 소요기간

● 자치구별 발생 현황(발생구 기준) (2021. 12. 29. 24시 기준)

- 송파구 발생이 6.0%(13,525명)로 가장 높았으며, 강남구 5.5%(12,366명), 관악구 5.0%(11,196명) 순이었음
- 인구 10만명당 확진자수는 중구가 3,002.81명으로 가장 많았고, 영등포구 2,847.45명, 동대문구 2,756.95명 순이었음

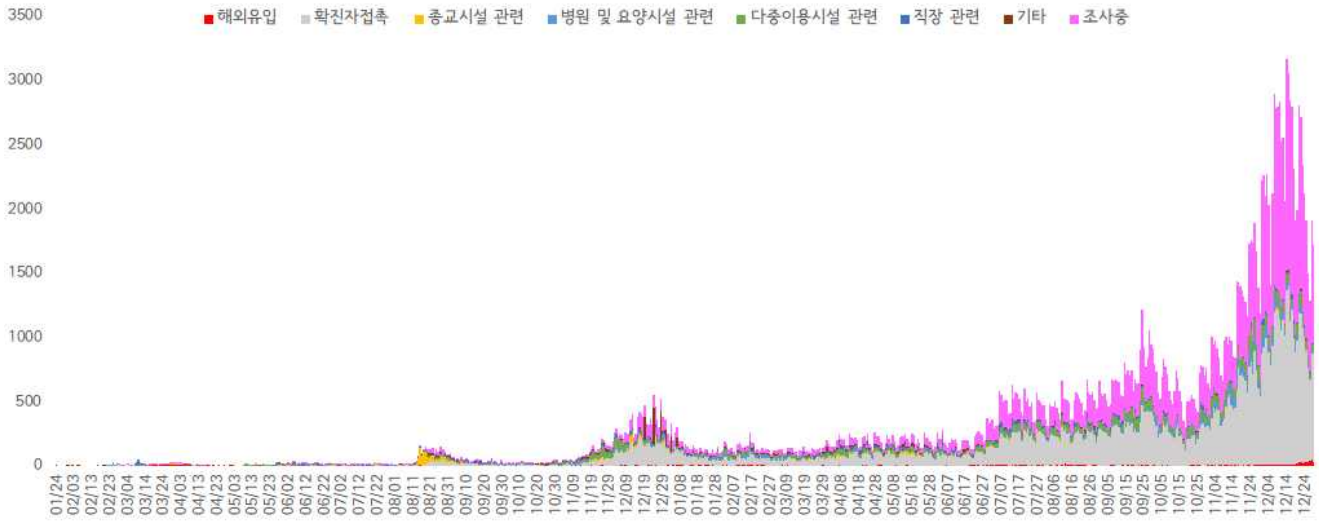
구분	누적			신규		
	확진자수(명)	분율(%)	10만명당 확진자수*	확진자수(명)	분율(%)	10만명당 확진자수*
종로구	3,949	(1.8)	2,725.98	28	(1.6)	19.33
중구	3,649	(1.6)	3,002.81	23	(1.3)	18.93
용산구	5,236	(2.3)	2,386.47	33	(1.9)	15.04
성동구	5,664	(2.5)	1,940.78	53	(3.1)	18.16
광진구	6,981	(3.1)	2,030.64	62	(3.6)	18.03
동대문구	9,313	(4.2)	2,756.95	63	(3.7)	18.65
중랑구	8,408	(3.8)	2,154.61	64	(3.7)	16.40
성북구	9,417	(4.2)	2,178.82	86	(5.0)	19.90
강북구	6,637	(3.0)	2,172.42	77	(4.5)	25.20
도봉구	6,662	(3.0)	2,049.53	54	(3.1)	16.61
노원구	9,578	(4.3)	1,834.04	87	(5.1)	16.66
은평구	9,602	(4.3)	2,034.73	67	(3.9)	14.20
서대문구	6,066	(2.7)	1,994.91	43	(2.5)	14.14
마포구	7,514	(3.4)	2,056.42	50	(2.9)	13.68
양천구	7,891	(3.5)	1,749.78	48	(2.8)	10.64
강서구	10,360	(4.6)	1,788.87	66	(3.8)	11.40
구로구	10,558	(4.7)	2,633.48	83	(4.8)	20.70
금천구	5,755	(2.6)	2,520.34	40	(2.3)	17.52
영등포구	10,429	(4.7)	2,847.45	76	(4.4)	20.75
동작구	8,739	(3.9)	2,253.14	64	(3.7)	16.50
관악구 ³⁾	11,196	(5.0)	2,285.84	77	(4.5)	15.72
서초구	8,260	(3.7)	1,968.48	69	(4.0)	16.44
강남구 ²⁾	12,366	(5.5)	2,332.65	84	(4.9)	15.85
송파구 ¹⁾	13,525	(6.0)	2,040.47	120	(7.0)	18.10
강동구	9,123	(4.1)	2,065.28	92	(5.3)	20.83

- 1) 송파구: 다중이용시설 관련 1,689명, 병원 및 요양시설 395명, 직장 관련 282명, 종교시설 관련 183명 등
- 2) 강남구: 다중이용시설 관련 984명, 직장 관련 340명, 병원 및 요양시설 231명, 해외유입 256명 등
- 3) 관악구: 다중이용시설 관련 670명, 직장 관련 384명, 병원 및 요양시설 325명, 종교시설 관련 107명 등

※ 인구 10만명당 확진자수는 통계청에서 제공하는 2020년 행정구역별 연앙인구를 기준으로 함(기타 16,689명 제외)

● 주요 감염경로별 발생 현황 (2021. 12. 29. 24시 기준)

- 주요 감염경로별 발생률은 확진자 접촉이 43.5%(97,147명)로 가장 높았으며, 다중이용시설 관련 7.0%(15,593명), 병원 및 요양시설 관련 3.6%(8,011명), 직장 관련 2.7%(5,966명), 종교시설 관련 1.3%(2,863명), 해외유입 1.1%(2,479명) 순이었음



<서울시 코로나19 감염경로 조사중 확진자 주별 분포 현황(명, 보고일 기준)>

● 감염경로 조사중 환자 현황 (2021. 12. 29. 24시 기준)

- 확진자 총 223,567명 중 감염경로 '조사중' 88,334명(39.5%) 보고됨

성별/연령별 확진자,경로 조사자 분포 현황

(단위: 명)

구분	합계	성별		연령(세)								
		남	여	0-9	10-19	20-29	30-39	40-49	50-59	60-69	70-79	80이상
확진자 (%)	223,567	115,202	108,365	14,563	19,197	33,356	33,023	31,767	33,345	35,675	16,328	6,313
	(100.0)	(51.5)	(48.5)	(6.5)	(8.6)	(14.9)	(14.8)	(14.2)	(14.9)	(16.0)	(7.3)	(2.8)
경로 조사중(%)	88,334	47,448	40,886	3,164	6,101	14,917	14,255	12,437	12,860	15,401	(2.8)	1,960
	(39.5)	(41.2)	(37.7)	(21.7)	(31.8)	(44.7)	(43.2)	(39.2)	(38.6)	(43.2)	7,223	(31.2)

※ 타시도5,606건 강남구5,180건 영등포구4,750건 관악구4,543건 구로구4,193건 성북구3,748건 강서구3,687건 강동구3,685건 노원구3,556건 은평구3,549건 동대문구3,535건 강북구3,028건 서초구2,950건 동작구2,949건 중랑구2,927건 마포구2,882건 양천구2,724건 도봉구2,472건 금천구2,427건 성동구2,415건 광진구2,364건 서대문구2,314건 기타2,260건 종로구1,969건 용산구1,880건 등 (기타 7,866건 제외)

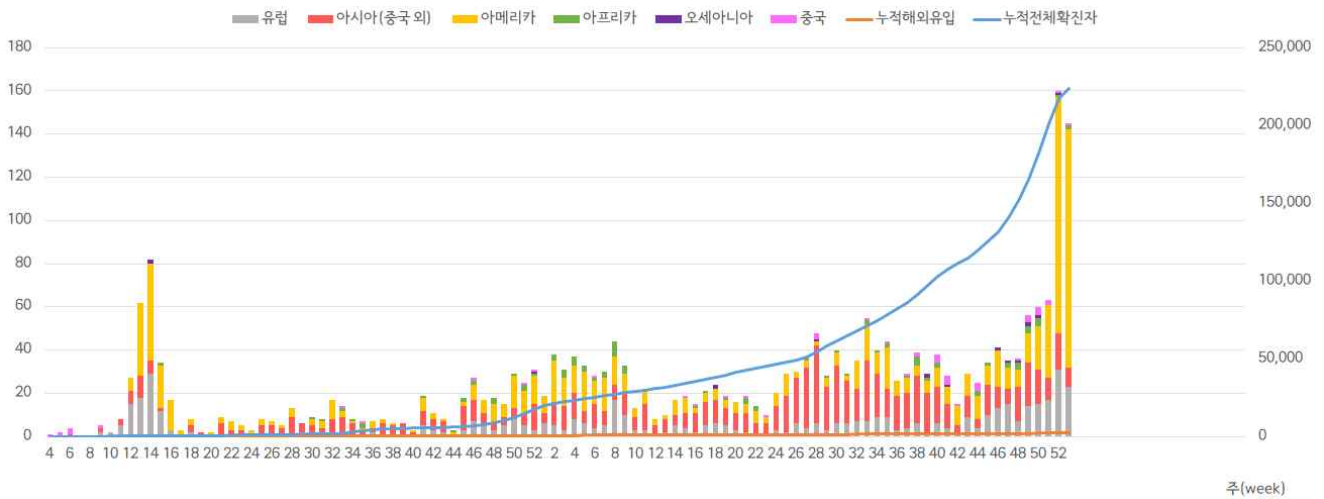
● 해외 유입 현황 (2021. 12. 29. 24시 기준)

- 해외유입 사례로 추정되는 누적 확진자수 2,479명(1.1%)
- 주요 국외유입 분포는 아시아(중국 외) 35.1%, 아메리카 37.6%, 유럽 20.7%순임

코로나19 해외유입 확진자 분포 현황

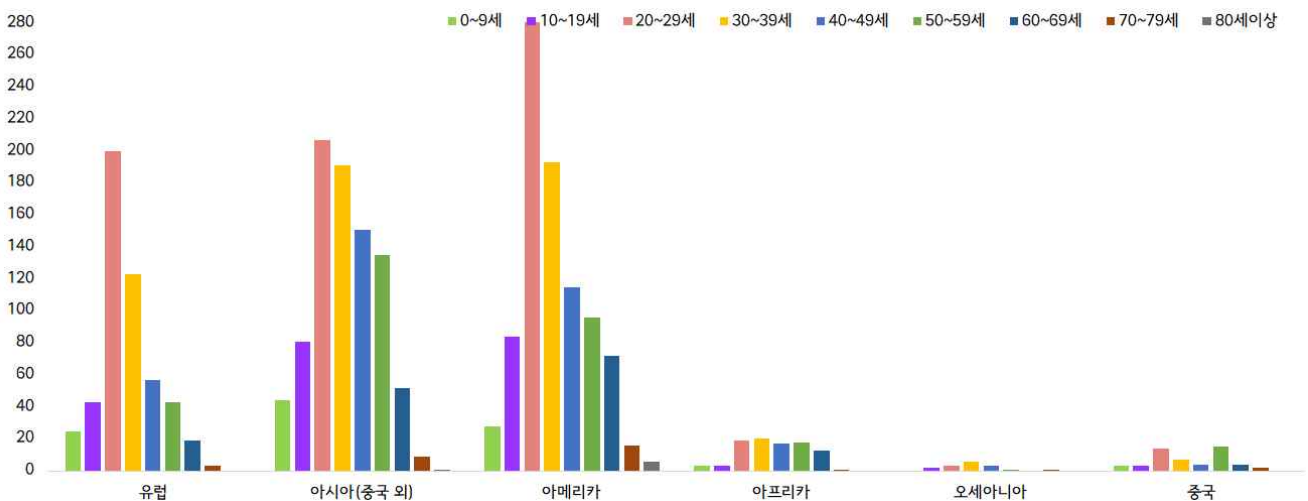
(단위: 명)

구분	유럽	아시아 (중국 외)	아메리카	아프리카	오세아니아	중국	합계
누계	513	871	933	94	16	52	2,479
증가현황	+4	+3	+26	-	-	-	+46
백분율(%)	(20.7)	(35.1)	(37.6)	(3.8)	(0.7)	+33	(100.0)



서울시 코로나19 신규·누적 해외유입 확진자 현황(명, 보고일 기준)

- 연령별 해외유입 현황 분포



서울시 코로나19 연령별 해외유입 확진자 현황(명, 보고일 기준)

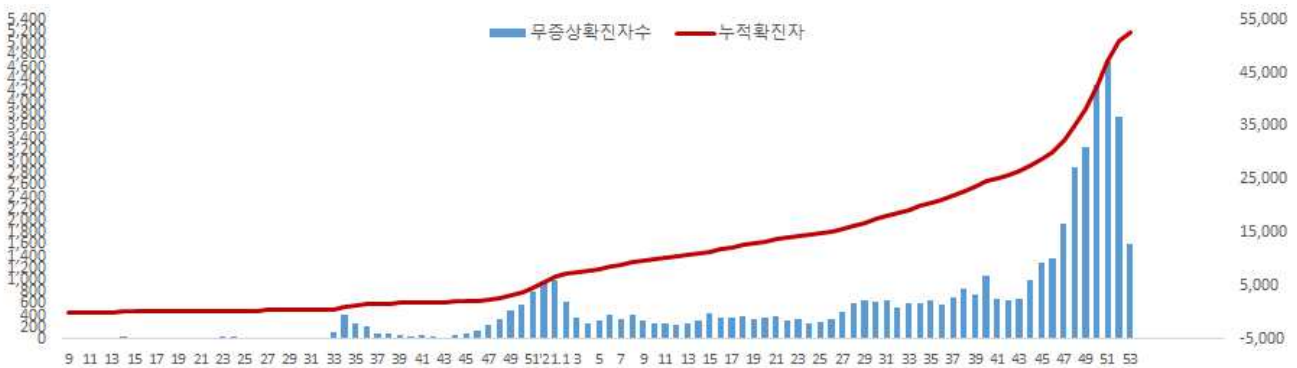
● 무증상자 발생현황 (2021. 12. 29. 24시 기준)

- 전체 확진자 중 무증상자는 52,642명이며, 남성이 55.2%로 여성보다 높음
- 무증상 확진자의 평균 연령은 45.6세(중위연령 49.0세, 범위 1-106세)로 20-50대가 52.0%이며, 사망 498명 (20대 1명, 30대 2명, 40대 12명, 50대 21명, 60대 59명, 70대 145명, 80세 이상 258명)임 - 치명률 0.9% (80세 이상 10.7%)

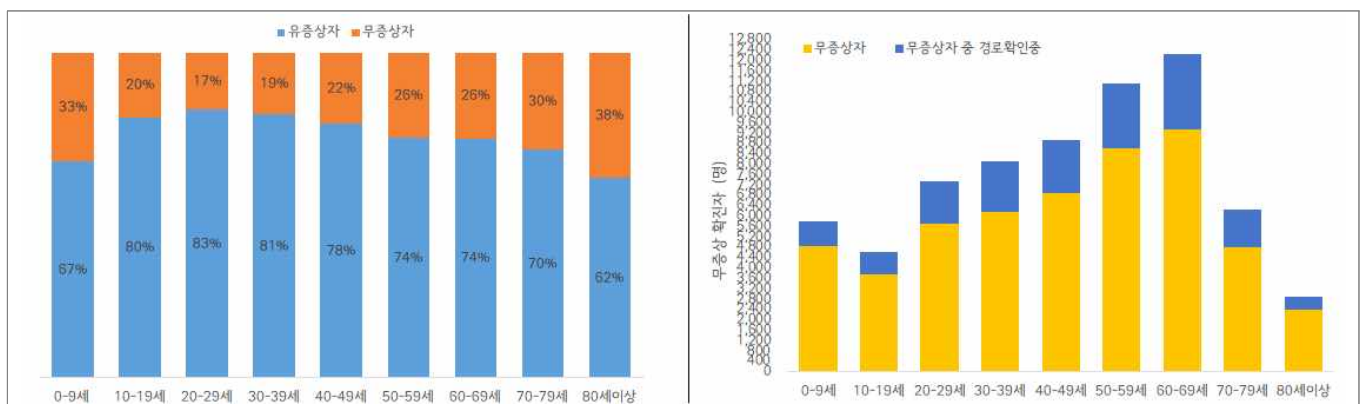
(단위: 명, %)

구분		무증상자	감염경로 조사중	퇴원자	사망자	치명률
계		52,642 (100.0)	14,700 (27.9)	39,613 (75.2)	498	0.9
성별	남성	29,040 (55.2)	8,278 (28.5)	21,917 (75.5)	1.0	1.0
	여성	23,602 (44.8)	6,422 (27.2)	17,696 (75.0)	0.9	0.9
연령	0-9	4,850 (9.2)	972 (20.0)	3,215 (66.3)	0.0	0.0
	10-19	3,776 (7.2)	854 (22.6)	2,707 (71.7)	0.0	0.0
	20-29	5,706 (10.8)	1,655 (29.0)	4,693 (82.2)	0.0	0.0
	30-39	6,168 (11.7)	1,946 (31.5)	4,724 (76.6)	0.0	0.0
	40-49	6,903 (13.1)	2,017 (29.2)	5,324 (77.1)	0.2	0.2
	50-59	8,643 (16.4)	2,461 (28.5)	6,886 (79.7)	0.2	0.2
	60-69	9,360 (17.8)	2,881 (30.8)	6,932 (74.1)	0.6	0.6
	70-79	4,825 (9.2)	1,425 (29.5)	3,553 (73.6)	3.0	3.0
	80이상	2,411 (4.6)	489 (20.3)	1,579 (65.5)	10.7	10.6

※ 치명률= 사망자수/무증상 확진자수×100; 확진 당시 기초역학조사서 상 무증상자



<서울시 코로나19 주별 무증상 확진자 누적 현황(명, 보고일 기준)>



<서울시 코로나19 연령별 무증상 확진자 현황>

● **접촉자 관리 현황** (2021. 12. 29. 24시 기준)

- 서울시 관리 누적 접촉자는 902,029명으로, 그 중 검사결과 양성으로 확진된 사례는 10.0%(90,267명)임

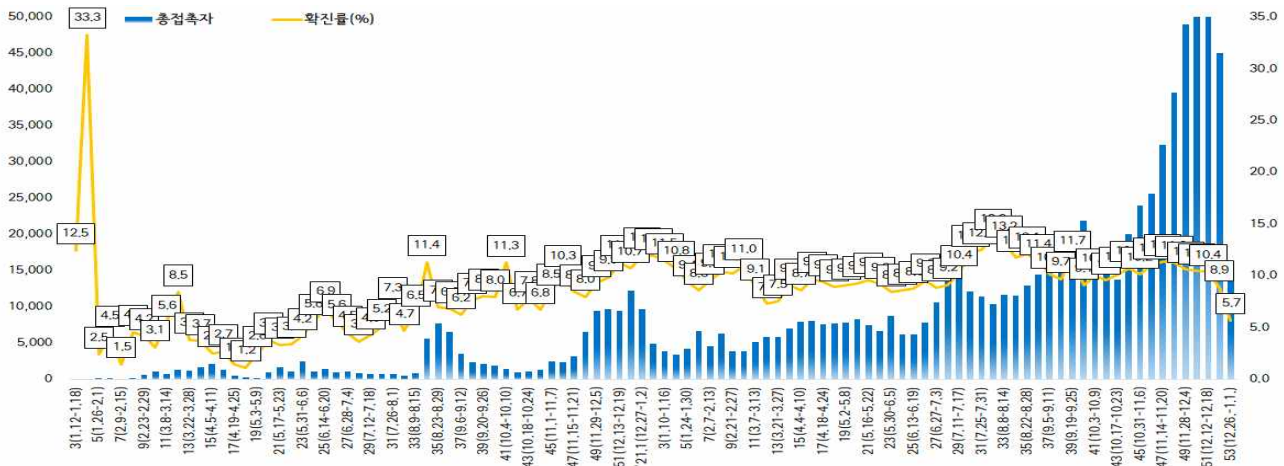
서울시 성별, 연령별 코로나19 접촉자 분포 현황

(단위: 명)

구분	합계	성별		연령(세)								
		남	여	0-9	10-19	20-29	30-39	40-49	50-59	60-69	70-79	80이상
누계	902,029	456,333	445,696	116,689	165,276	133,058	127,504	119,078	113,028	80,482	31,822	15,092
(%)	(100.0)	(50.6)	(12.9)	(18.4)	(14.8)	(14.1)	(13.2)	(12.5)	(8.9)	(3.5)	(1.7)	(1.7)
확진자	90,267	(49.4)	10,424	11,923	11,322	11,742	12,549	11,862	11,971	5,680	2,794	2,781
(%)	(10.0)	43,589	(8.9)	(7.2)	(8.5)	(9.2)	(10.5)	(10.5)	(14.9)	(17.8)	(18.5)	(18.5)

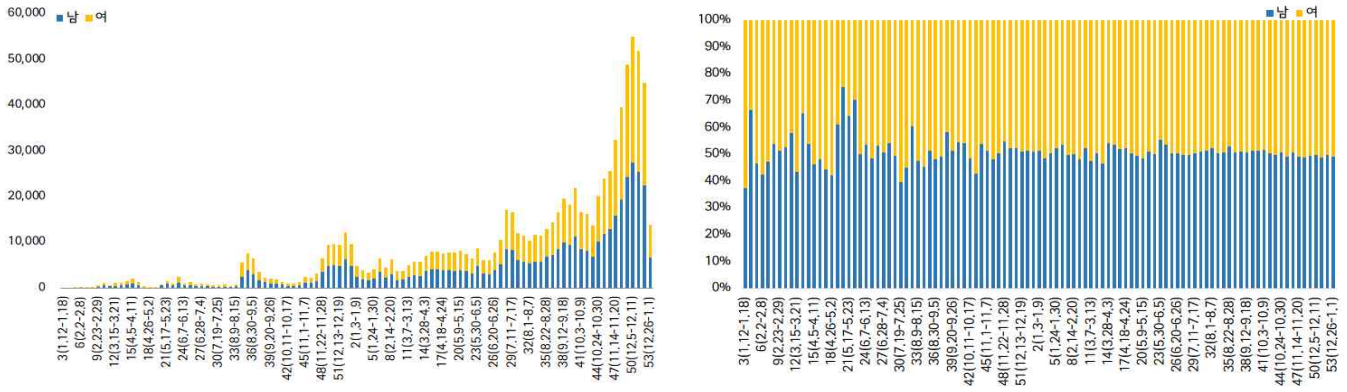
※ 접촉자 중 확진자수(명,%)는 질병보건통합관리시스템(is.cdc.go.kr)에 등록된 접촉자 데이터를 기준으로 함.

- **주별 접촉자 발생 현황**



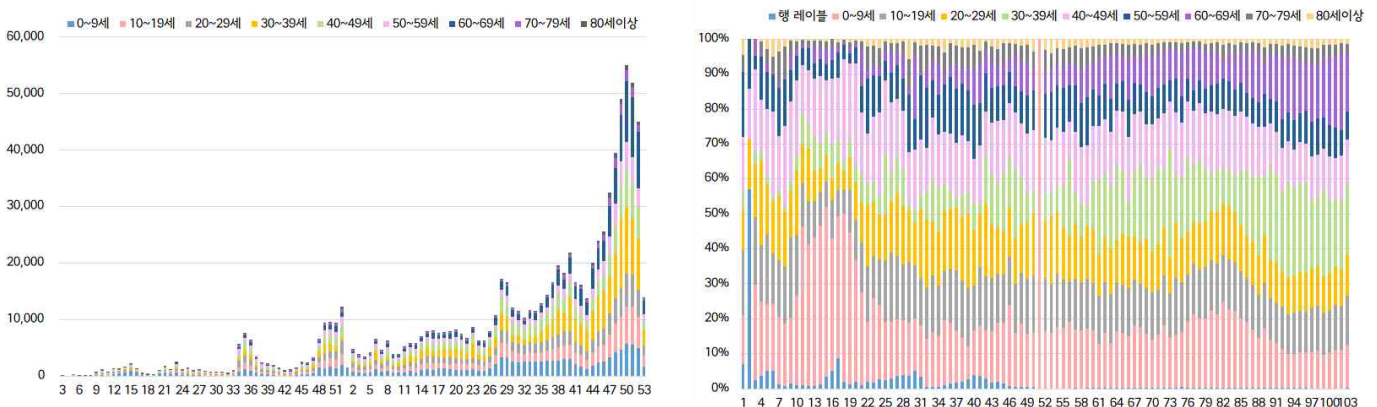
서울시 코로나19 주별 접촉자 현황 및 확진율(명, %, 최종접촉일 기준)

- **성별 접촉자 발생 현황**



서울시 코로나19 성별 분포(명, %, 최종접촉일 기준)

- **연령별 접촉자 발생 현황**



서울시 코로나19 연령별 분포(명, %, 최종접촉일 기준)

● **서울시 전체 선별진료소 지정 현황** (2021. 12. 30. 19시 서울시 일일상황보고 기준)

(단위 : 개소)

합계	자치구			의료기관					차량 이동식	이동 검체 채취반
	소계	보건소 내	보건소 외(상담소)	소계	국가지정	지역거점	국공립 병원	민간병원		
83	37	35	2	46	5	6	8	27	0	0

● **총괄 선별진료소 검체 운영 현황**

(단위 : 건)

구 분	총 누계	주간 계	12.24.(금)	12.25.(토)	12.26.(일)	12.27.(월)	12.28.(화)	12.29.(수)	12.30.(목)
계	11,082,968	299,103	57,547	31,262	33,916	46,501	42,203	42,399	45,275
평 균	160,622.7	4,334.8	834.0	453.1	491.5	673.9	611.6	614.5	656.2

● **보건소 선별진료소(25개 자치구) 검체 검사 현황**

(단위 : 건)

구 분	총 누계	주간 계	12.24.(금)	12.25.(토)	12.26.(일)	12.27.(월)	12.28.(화)	12.29.(수)	12.30.(목)
계	9,035,786	244,391	47,058	27,919	29,423	36,468	33,849	33,703	35,971
평 균	361,431.4	9,775.6	1882.3	1116.8	1176.9	1458.7	1354.0	1348.1	1438.8
최고	강남구	강남구	강남구	강남구	강남구	강남구	강남구	강남구	강남구
	793,523	21,307	3,871	2,165	2,466	3,395	3,108	2,947	3,355
최저	양천구	양천구	양천구	종로구	종로구	양천구	양천구	양천구	양천구
	136,863	4,320	973	393	446	548	374	472	501

● **의료기관 선별진료소(44개소) 검체 검사 현황**

(단위 : 건)

구 분	총 누계	주간 계	12.24.(금)	12.25.(토)	12.26.(일)	12.27.(월)	12.28.(화)	12.29.(수)	12.30.(목)
계	2,047,182	54,712	10,489	3,343	4,493	10,033	8,354	8,696	9,304
평 균	46,526.9	1243.5	238.4	76.0	102.1	228.0	189.9	197.6	211.5
최고	아산병원	아산병원	아산병원	아산병원	아산병원	아산병원	아산병원	아산병원	아산병원
	512,899	11,736	1,842	1,323	1,690	2,223	1,362	1,678	1,618
최저	명성모 병원	서울특별시 동부병원	서울특별시동 부병원	서울직업병 원 외 4개소	서울특별시 아산병원 외 5개소	서울특별시동 부병원	서울특별시동 부병원	서울특별시 동부병원	서울특별시 동부병원
	1,302	32	0	0	0	2	0	0	0

● **일반시민 대상 선제검사 현황** (홈페이지신청) (2021. 12. 30. 18시 / 코로나19대응지원반 - 검사지원팀)

(단위 : 건)

구 분 (6.15.~)	총 누계	어린이	은평	서북	서울의료원	보라매	동부	서남	강남보건소 (유타)
누 계	177,409	25,827	31,900	43,551	15,304	23,447	12,115	25,048	217
12.30	886	0	233	265	97	96	70	125	

- 검사결과 : **양성 967명**

● 국내 코로나19 확진자 현황

국내 코로나19 확진자 성별·연령별 발생현황 (12.31. 0시 기준, 누적 630,838명)

구분		금일 신규	(%)	확진자 누계	(%)	인구10만명당 발생률
계		4,875	(100)	630,838	(100)	1,217
성별	남성	2,474	(50.75)	328,201	(52.03)	1,270
	여성	2,401	(49.25)	302,637	(47.97)	1,165
연령	80세 이상	109	(2.24)	20,512	(3.25)	1,024
	70-79	209	(4.29)	38,422	(6.09)	1,039
	60-69	623	(12.78)	89,859	(14.24)	1,332
	50-59	625	(12.82)	91,558	(14.51)	1,059
	40-49	725	(14.87)	92,146	(14.61)	1,111
	30-39	698	(14.32)	91,699	(14.54)	1,334
	20-29	585	(12.00)	94,443	(14.97)	1,388
	10-19	614	(12.59)	63,053	(10.00)	1,315
	0-9	687	(14.09)	49,146	(7.79)	1,238

* 성별·연령별 '20.1월 이후 누적 확진자수/성별·연령별 인구('20.12월 행정안전부 주민등록인구현황 기준)

※ 역학조사 결과 변동 가능, 코로나바이러스감염증-19 누리집(ncov.mohw.go.kr)에서 일사별 전체 확진자 현황 다운로드 가능

국내 코로나19 확진자 지역별 발생현황 (12.31. 0시 기준, 4,875명)

지역	금일 신규		확진자 누계	(%)	인구10만명당 발생률
	국내 발생	해외 유입			
서울	1,635	35	225,235 ²⁾	(35.70)	2,330
부산	257	3	25,075	(4.00)	739
대구	130	2	23,124	(3.70)	956
인천	293	11	36,721 ¹⁾	(5.80)	1,248
광주	85	0	8,026	(1.30)	553
대전	69	2	12,250	(1.90)	837
울산	38	2	6,873	(1.10)	605
세종	17	0	2,142	(0.30)	602
경기	1,454	22	186,363	(29.50)	1,388
강원	69	3	12,405	(2.00)	804
충북	73	1	11,498	(1.80)	718
충남	136	1	18,095	(2.90)	853
전북	99	0	9,568	(1.50)	530
전남	58	2	6,078	(1.00)	328
경북	103	2	15,315	(2.40)	580
경남	228	3	20,678	(3.30)	619
제주	14	2	4,638	(0.70)	687
검역	-	26	6,754 ²⁾	(1.10)	-
총합계	4,758	117	630,838 ¹⁾²⁾	(100)	1,217

1) 오신고로 인한 누계정정(12.18. 0시 기준, 인천 -1)

2) 중복집계(단순 재검출)로 인한 누계정정(12.10. 0시 기준, 서울-1, 12.30. 0시 기준, 서울(국외) -1, 12.30. 0시 기준, 검역(국외) -1)

※ 지역별 '20.1월 이후 누적 확진자수 / 지역별 인구('20.12월 행정안전부 주민등록인구현황 기준)

※※ 신고 기관 주소 환자 수에 대한 발생률로 실제 해당지역 발생률과 차이가 있음

✓ 성별 분포 현황

* 확진자 성별은 남성이 328,201명(52.03%)으로 여성 302,637명(47.97%)보다 높은 비율을 차지함

✓ 연령별 분포 현황

* 확진자의 연령대는 20대에서 94,443명(14.97%)으로 가장 많은 비율을 차지하였으며, 40대 92,146명(14.61%), 50대 91,558명(14.51%), 30대 91,699명(14.54%),순으로 나타남

✓ 지역별 분포 현황

* 전국 확진자 630,838명 중 서울 지역 확진자는 225,235명으로 35.70%를 차지함

● **지역사회 발생 확진자 현황 (2021. 12. 31. 0시 기준)**

- 수도권

구분	12.25.	12.26.	12.27.	12.28.	12.29.	12.30.	12.31.	주간 일 평균	주간 누계	주간 발생률
수도권	4,152	3,845	2,851	2,532	3,785	3,453	3,382	3,428.6	24,000	13.2
서울	2,091	1,887	1,465	1,254	1,868	1,689	1,635	1,698.4	11,889	17.6
인천	398	324	227	233	309	316	293	300.0	2,100	10.2
경기	1,663	1,634	1,159	1,045	1,608	1,448	1,454	1,430.1	10,011	10.7

(주간 : 12.25일 ~ 12.31일, 단위 : 명)

- ▶ **(서울 도봉구 어린이집3 관련)** 12월 21일 첫 확진자 발생, 16명 추가, 총 17명 확진
(구분) 원생 5명(지표포함), 종사자 4명, 가족 6명, 지인 1명, 기타 1명
- ▶ **(서울 노원구 실내체육시설4 관련)** 12월 25일 첫 확진자 발생, 10명 추가, 총 11명 확진
(구분) 종사자 1명(지표환자), 이용자 8명, 가족 2명
- ▶ **(서울 서대문구 직장2 관련)** 12월 25일 첫 확진자 발생, 37명 추가, 총 38명 확진
(구분) 종사자 28명(지표포함), 이용자 1명, 가족 8명, 지인 1명
- ▶ **(인천 서구 체육시설2 관련)** 12월 24일 첫 확진자 발생, 33명 추가, 총 34명 확진
(구분) 원생 13명(지표포함), 종사자 1명, 가족 10명, 기타 10명
- ▶ **(인천 서구 요양병원 관련)** 12월 21일 첫 확진자 발생, 21명 추가, 총 22명 확진
(구분) 입소자 15명(지표포함), 종사자 6명, 보호자 1명
- ▶ **(경기 부천시 교회5 관련)** 12월 24일 첫 확진자 발생, 13명 추가, 총 14명 확진
(구분) 교인 10명(지표포함), 가족 4명
- ▶ **(경기 화성시 초등학교2 관련)** 12월 27일 첫 확진자 발생, 10명 추가, 총 11명 확진
(구분) 학생 10명(지표포함), 가족 1명
- ▶ **(대전 중구 초등학교/어린이집 관련)** 12월 28일 첫 확진자 발생, 30명 추가, 총 31명 확진
(구분) 학생 11명(지표포함), 원생 11명, 종사자 1명, 가족 7명, 기타 1명
- ▶ **(충북 청주시 대학병원 관련)** 12월 25일 첫 확진자 발생, 10명 추가, 총 11명 확진
(구분) 보호자 1명(지표환자), 환자 3명, 간병인 2명, 가족 및 지인 5명
- ▶ **(충북 청주시 초등학교 관련)** 접촉자 추적관리 중 16명 추가, 총 34명 확진
(구분) 학생 26명(지표포함), 가족 및 지인 8명
- ▶ **(광주 남구 초등학교3 관련)** 12월 27일 첫 확진자 발생, 24명 추가, 총 25명 확진
(구분) 가족 10명(지표포함), 교직원 7명, 기타 8명
- ▶ **(전북 남원시 초등학교/중학교 관련)** 12월 26일 첫 확진자 발생, 14명 추가, 총 15명 확진
(구분) 초등학교 관련 9명(지표포함), 중학교 관련 4명, 기타 2명
- ▶ **(전남 순천시 목욕탕 관련)** 12월 28일 첫 확진자 발생, 11명 추가, 총 12명 확진
(구분) 종사자 1명(지표환자), 이용자 7명, 가족 4명

- ▶ **(전남 순천시 초등학교 관련)** 12월 28일 첫 확진자 발생, 12명 추가, 총 13명 확진
(구분) 학생 8명(지표포함), 가족 4명, 기타 1명
- ▶ **(대구 북구 교육시설 관련)** 접촉자 추적관리 중 40명 추가, 총 280명 확진
(구분) 10개 어린이집 및 유치원 : 종사자 24명(지표포함), 원생 108명, 가족 112명, 기타 36명
- ▶ **(경북 안동시 의료기관 관련)** 접촉자 추적관리 중 14명 추가, 총 132명 확진
(구분) 종사자 32명(지표포함), 환자 80명, 가족 18명, 기타 2명
- ▶ **(부산 연제구 요양병원3 관련)** 접촉자 추적관리 중 5명 추가, 총 120명 확진
(구분) 종사자 22명(지표포함), 입소자 98명
- ▶ **(부산 금정구 요양병원2 관련)** 접촉자 추적관리 중 7명 추가, 총 49명 확진
(구분) 입소자 45명(지표포함), 종사자 3명, 기타 1명
- ▶ **(경남 진주시 고등학교2 관련)** 접촉자 추적관리 중 6명 추가, 총 72명 확진
(구분) 학생 60명(지표포함), 가족 11명, 지인 1명
- ▶ **(경남 거제시 목욕탕 관련)** 접촉자 추적관리 중 7명 추가, 총 92명 확진
(구분) 목욕탕관련 40명(지표포함), A회사 관련 25명, B회사 관련 16명, C회사 관련 11명

해외 현황

● 국외 발생 현황

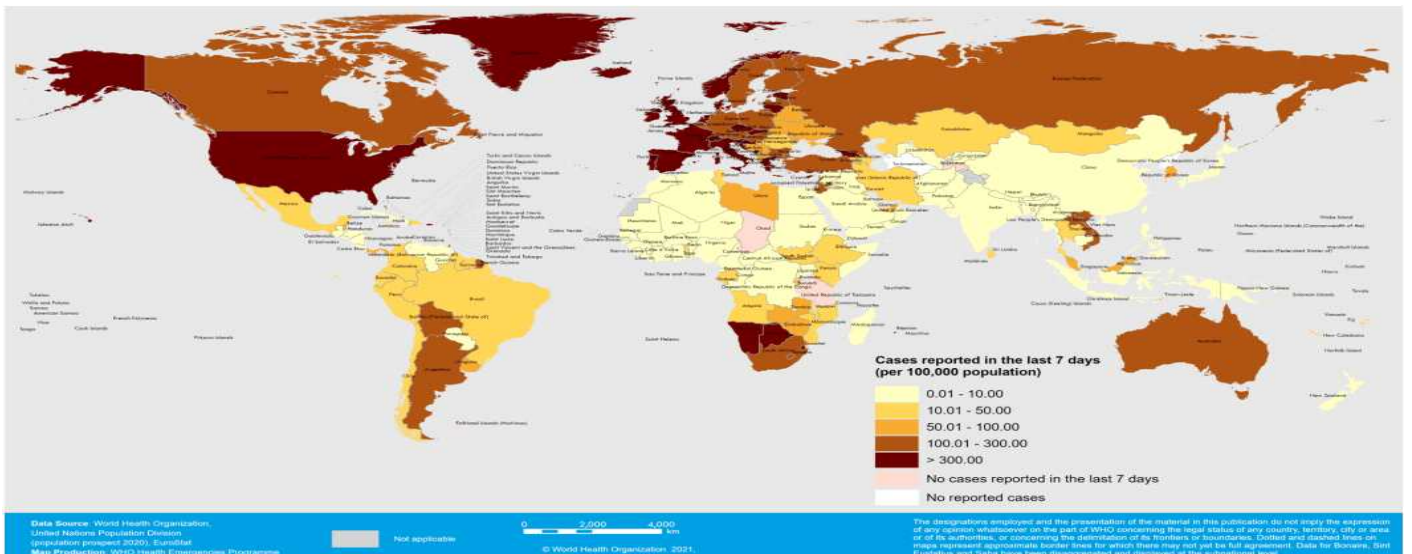
- 12. 30. 09시 까지 보고된 국외 총 확진자수는 **281,184,403명**으로 전일대비 **0.60% 증가**함
- 이 중 **5,406,357명** 사망하여 치명률은 **1.92%**로 확인됨

국외 코로나19 치명률 현황 (2021. 12. 30. 9시 최신기준) (출처) 질병관리청

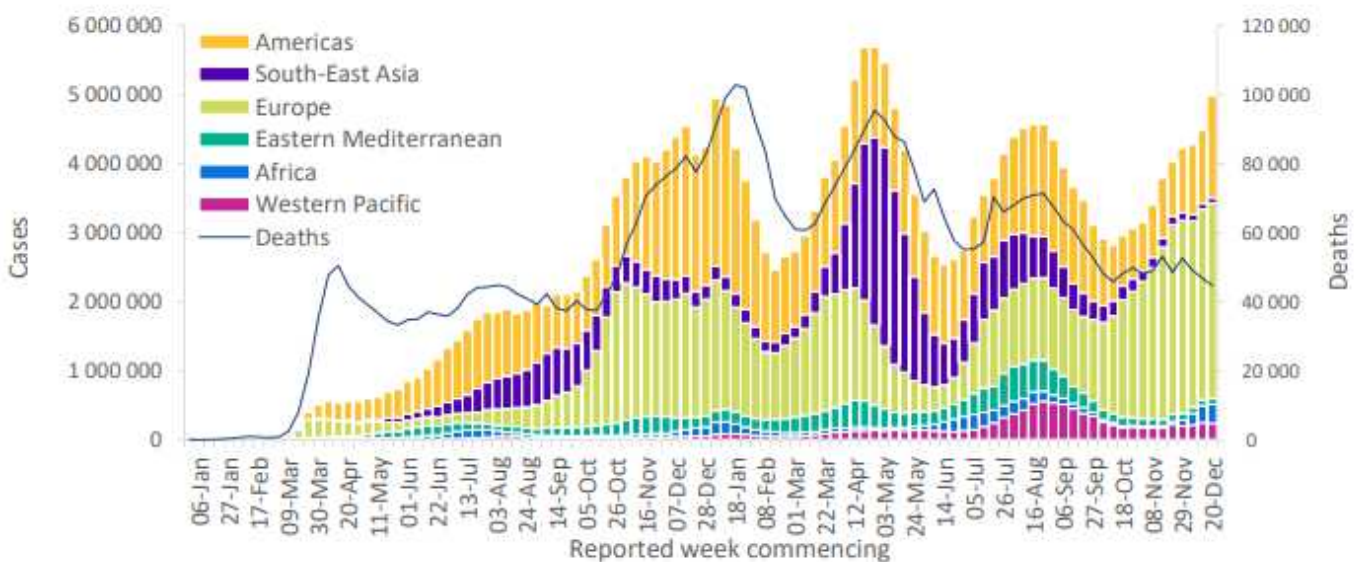
국가 및 지역	확진자수(%)		사망자수(%)		치명률(%)	증가율(%) *전일 대비
아시아	57,898,479	20.59%	923,972	17.09%	1.60%	0.06%
중동	16,706,462	5.94%	283,858	5.25%	1.70%	0.05%
아메리카	101,818,557	36.21%	2,398,332	44.36%	2.36%	0.80%
유럽	96,236,699	34.23%	1,629,949	30.15%	1.69%	0.80%
오세아니아	426,098	0.15%	3,539	0.07%	0.83%	2.71%
아프리카	6,932,350	2.47%	153,680	2.84%	2.22%	0.70%
기타	1,165,758	0.41%	13,027	0.24%	1.12%	0.77%
전세계	281,184,403	100.00%	5,406,357	100.00%	1.92%	0.60%

* 치명률=사망자수/확진자수*100, *증가율=(당일확진자-전일확진자)/전일확진자*100

※ 통계방식 변경(9.23.부터 적용): WHO Dashboard 통계자료 사용. 단, 한국은 보도참고자료, 중국은 중국위생건강위원회 자료 적용



국가별 지난 7일간 확진자 발생현황 (2021. 12. 26. 기준) (출처) WHO Situation Report



코로나19 주별 발생 현황 (2021. 12. 26. 기준) (출처) WHO Situation Report

서울특별시 코로나19 발생현황

※본 자료는 추후 역학조사 과정에서 변경될 수 있음

월별 발생 현황

- 일평균 확진자수는 12월이 3,818.4명으로, 가장 높았으며 11월 1,208.8명, 9월 712.7명, 10월 607.7명, 8월 490.1명, 7월 467.9명 순임
- 최근 3개월간 60대, 30대, 50대 순으로 높은 비율을 차지하고 있음
- 최근 3개월간 65세 이상 확진자수는 17.2%→25.2%→19.5%임
- 최근 3개월간 감염경로 조사 중 사례는 43.5%→39.6%→49.1%임
- 최근 3개월간 치명률은 0.8%→0.9%→1.0%임

(단위: 명, %)

구분	'21.1	2	3	4	5	6	7	8	9	10	11	12 (121-1230)	
총 확진자수 (일평균, 명)	4,909 (158.4)	4,065 (145.2)	3,901 (125.8)	5,803 (193.4)	6,030 (194.5)	6,258 (208.6)	14,504 (467.9)	15,193 (490.1)	21,382 (712.7)	18,840 (607.7)	36,265 (1,208.8)	68,732 (3,818.4)	
연령	0-9세 (%)	167 (3.5)	222 (5.4)	185 (4.8)	219 (3.7)	256 (4.2)	243 (3.9)	672 (4.6)	783 (5.2)	1,110 (5.2)	1,319 (6.9)	2,537 (6.9)	6,402 (9.2)
	10-19세 (%)	267 (5.4)	263 (6.4)	319 (8.3)	381 (6.6)	512 (8.5)	385 (6.2)	1,319 (9.1)	1,313 (8.6)	1,851 (8.7)	2,030 (10.7)	3,506 (9.7)	6,210 (9.0)
	20-29세 (%)	664 (13.5)	552 (13.6)	520 (13.3)	924 (15.9)	1,001 (16.6)	1,346 (21.5)	3,575 (24.6)	3,869 (25.5)	4,760 (22.3)	2,709 (14.4)	3,500 (9.7)	7,572 (11.0)
	30-39세 (%)	665 (13.5)	607 (14.9)	567 (14.5)	868 (15.0)	882 (14.6)	1,240 (19.8)	2,522 (17.4)	2,576 (17.0)	3,922 (18.3)	2,960 (15.7)	4,537 (12.5)	9,263 (13.5)
	40-49세 (%)	682 (13.9)	528 (13.0)	587 (15.0)	863 (14.9)	929 (15.4)	1,176 (18.8)	2,524 (17.4)	2,311 (15.2)	3,561 (16.7)	2,649 (14.1)	4,153 (11.5)	9,314 (13.6)
	50-59세 (%)	952 (19.4)	702 (17.3)	653 (16.7)	1,082 (18.6)	1,069 (17.7)	991 (15.8)	2,507 (17.3)	2,389 (15.7)	2,831 (13.2)	2,354 (12.5)	4,852 (13.4)	9,522 (13.9)
	60-69세 (%)	852 (17.4)	718 (17.7)	645 (16.5)	896 (15.4)	872 (14.5)	609 (9.7)	995 (6.9)	1,325 (8.7)	2,119 (9.9)	2,837 (15.1)	7,549 (20.8)	13,067 (19.0)
	70-79세 (%)	438 (8.9)	340 (8.4)	315 (8.1)	421 (7.3)	396 (6.6)	211 (3.4)	299 (2.1)	454 (3.0)	885 (4.1)	1,331 (7.1)	3,915 (10.8)	5,550 (8.1)
	80세이상 (%)	222 (4.5)	133 (3.3)	110 (2.8)	149 (2.6)	113 (1.9)	57 (0.9)	91 (0.6)	173 (1.1)	343 (1.6)	651 (3.5)	1,716 (4.7)	1,832 (2.7)
	65세 이상 확진자수 (%)	1,008 (20.5)	782 (19.2)	712 (18.3)	929 (16.0)	911 (15.1)	507 (8.1)	754 (5.2)	1,169 (7.7)	2,100 (9.8)	3,244 (17.2)	9,128 (25.2)	13,428 (19.5)
감염경로 조사중 사례 (%)	1,353 (27.6)	967 (23.8)	1,013 (26.0)	1,517 (26.1)	1,675 (27.8)	2,270 (36.3)	5,231 (36.1)	5,601 (36.9)	8,870 (41.5)	8,187 (43.5)	14,371 (39.6)	33,778 (49.1)	
사망자수* (%)	143 (2.9)	56 (1.4)	44 (1.1)	25 (0.4)	41 (0.7)	23 (0.4)	21 (0.1)	49 (0.3)	65 (0.3)	150 (0.8)	314 (0.9)	673 (1.0)	
무증상자수 (%)	1,806 (36.8)	1,465 (36.0)	1,193 (30.6)	1,610 (27.7)	1,510 (25.0)	1,395 (22.3)	2,754 (19.0)	2,623 (17.3)	3,475 (16.3)	3,414 (18.1)	8,428 (23.2)	16,940 (24.6)	

* 사망보고일 기준

■ 최근 3개월간 인구학적 특성별 발생현황

- (성별) 최근 3개월간 여성 대비 남성이 많음
- (연령별) 10세 미만, 50대는 증가하였고, 10대는 감소하였음
- 최근 3개월간 10만명당 확진자수는 197.62 → 380.40명 → 720.96명이고, 퇴원자 평균 입원일은 10.7일 → 10.6일 → 9.6일 임

(단위: 명, %)

구 분		10월 (10.1.-10.31.)	11월 (11.1.-11.30.)	12월 (12.1.-12.30.)
확진자수		18,840 (100.0)	36,265 (100.0)	68,732 (100.0)
10만명당 확진자수		197.62	380.40	720.96
성별	남성	10,407 (55.2)	18,658 (51.4)	34,840 (50.7)
	여성	8,433 (44.8)	17,607 (48.6)	33,892 (49.3)
연령	0-9	1,319 (7.0)	2,537 (7.0)	6,402 (9.2)
	10-19	2,030 (10.6)	3,506 (9.6)	6,210 (9.0)
	20-29	2,709 (14.4)	3,500 (9.7)	7,572 (11.0)
	30-39	2,960 (15.7)	4,537 (12.5)	9,263 (13.5)
	40-49	2,649 (14.1)	4,153 (11.5)	9,314 (13.6)
	50-59	2,354 (12.5)	4,852 (13.4)	9,522 (13.9)
	60-69	2,837 (15.1)	7,549 (20.8)	13,067 (19.0)
	70-79	1,331 (7.1)	3,915 (10.8)	5,550 (8.1)
	80세이상	651 (3.5)	1,716 (4.7)	1,832 (2.7)
장기입원자		1,142 (6.1)	3,614 (10.0)	6 (0.0)
퇴원자		17,603 (93.4)	30,345 (83.7)	27,670 (40.3)
퇴원자 평균 입원일		10.7	10.6	9.6
사망자		150 (0.8)	314 (0.9)	673 (1.0)

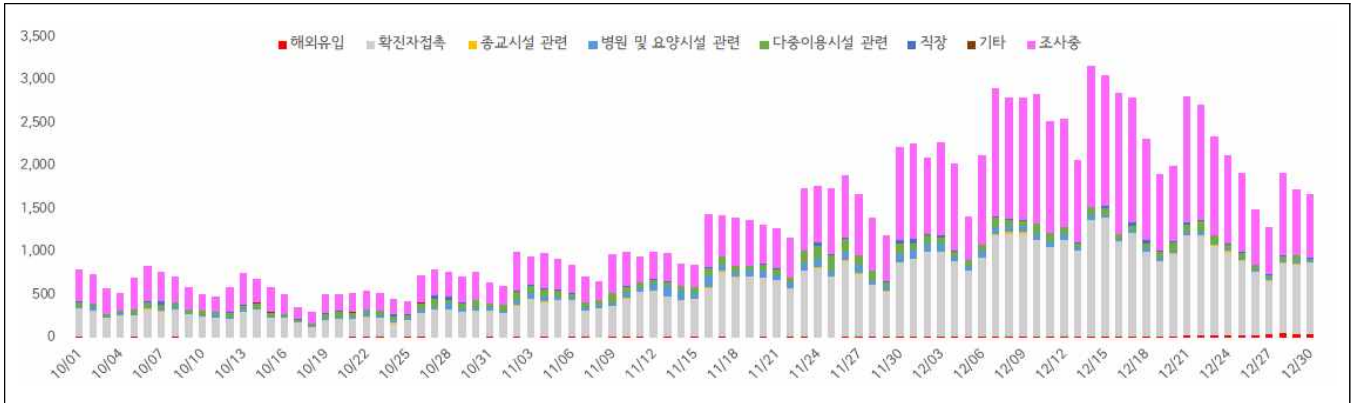
■ 최근 3개월간 자치구별 발생현황(발생구 기준)

구 분	10월 (10.1.-10.31.)			11월 (11.1.-11.30.)			12월 (12.1.-12.30.)		
	확진자수 (명)	분율(%)	10만명당 확진자수	확진자수 (명)	분율(%)	10만명당 확진자수	확진자수 (명)	분율(%)	10만명당 확진자수
종로구	495	(2.6)	341.70	656	(1.8)	452.83	1156	(1.7)	797.98
중구	356	(1.9)	292.96	612	(1.7)	503.62	955	(1.4)	785.88
용산구	429	(2.3)	195.53	694	(1.9)	316.31	1403	(2.0)	639.46
성동구	437	(2.3)	149.74	850	(2.3)	291.25	1536	(2.2)	526.31
광진구	485	(2.6)	141.08	985	(2.7)	286.52	2004	(2.9)	582.93
동대문구	928	(4.9)	274.72	1700	(4.7)	503.25	3151	(4.6)	932.80
종량구	640	(3.4)	164.00	1273	(3.5)	326.22	2783	(4.0)	713.16
성북구	838	(4.4)	193.89	1741	(4.8)	402.82	3051	(4.4)	705.91
강북구	649	(3.4)	212.43	1162	(3.2)	380.35	2203	(3.2)	721.09
도봉구	547	(2.9)	168.28	1099	(3.0)	338.10	2422	(3.5)	745.12
노원구	819	(4.3)	156.83	1639	(4.5)	313.84	3244	(4.7)	621.18
은평구	711	(3.8)	150.67	1606	(4.4)	340.32	3003	(4.4)	636.36
서대문구	424	(2.3)	139.44	947	(2.6)	311.44	1991	(2.9)	654.77
마포구	562	(3.0)	153.81	1039	(2.9)	284.35	2190	(3.2)	599.36
양천구	506	(2.7)	112.20	1493	(4.1)	331.06	2616	(3.8)	580.08
강서구	711	(3.8)	122.77	1771	(4.9)	305.80	3430	(5.0)	592.26
구로구	1566	(8.3)	390.61	2021	(5.6)	504.10	2761	(4.0)	688.68
금천구	656	(3.5)	287.29	1179	(3.3)	516.33	1831	(2.7)	801.87
영등포구	1022	(5.4)	279.04	2002	(5.5)	546.61	2951	(4.3)	805.72
동작구	661	(3.5)	170.42	1463	(4.0)	377.20	2488	(3.6)	641.47
관악구	802	(4.3)	163.74	1809	(5.0)	369.34	3,159	(4.6)	644.96
서초구	484	(2.6)	115.34	1083	(3.0)	258.09	2433	(3.5)	579.82
강남구	905	(4.8)	170.71	1286	(3.5)	242.58	3,234	(4.7)	610.04
송파구	994	(5.3)	149.96	2026	(5.6)	305.66	4127	(6.0)	622.63
강동구	940	(5.0)	212.80	1582	(4.4)	358.14	2819	(4.1)	638.17

■ 최근 3개월간 주요 감염경로별 발생 현황

(단위: 명, %)

구분	10월 (10.1.-10.31.)	11월 (11.1.-11.30.)	12월 (12.1.-12.30.)
해외유입	116 (0.6)	166 (0.5)	491 (0.7)
확진자접촉	7,888 (41.9)	16,768 (46.2)	30,257 (44.0)
종교시설 관련	55 (0.3)	116 (0.4)	173 (0.4)
병원 및 요양시설 관련	863 (4.6)	2,101 (5.8)	1,451 (2.1)
다중이용시설 관련	1,393 (7.4)	2,479 (6.8)	2,153 (3.1)
직장 관련	297 (1.6)	261 (0.7)	429 (0.6)
기타	41 (0.1)	3 (0.0)	0 (0.0)
감염경로 조사 중	8,187 (43.5)	14,371 (39.6)	33,778 (49.1)

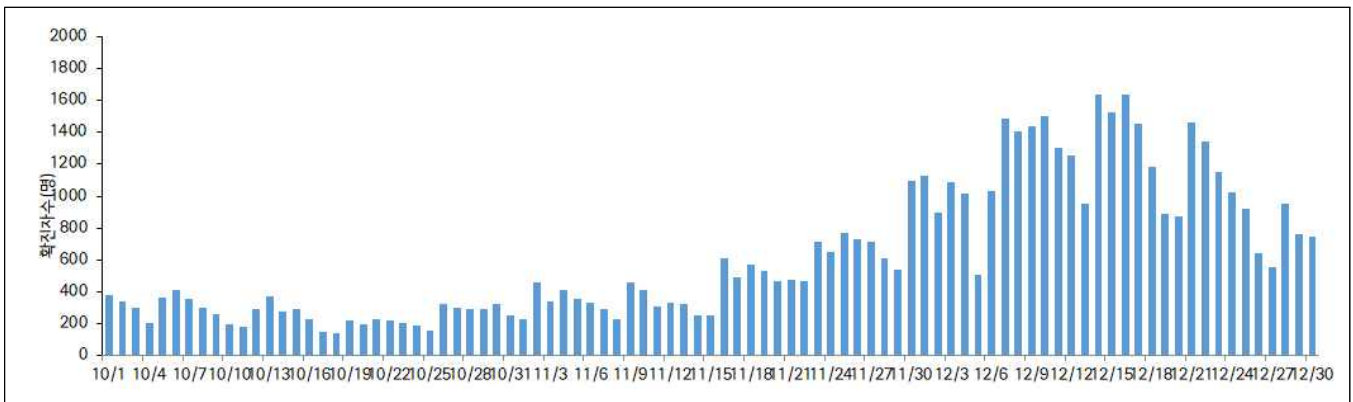


<서울시 코로나19 감염경로 조사중 확진자 일별 분포 현황(명, 보고일 기준)>

○ 감염경로 조사중 환자

(단위: 명, %)

구분	10월 (10.1.-10.31.)			11월 (11.1.-11.30.)			12월 (12.1.-12.30.)			
	확진자수	조사중	(%)	확진자수	조사중	(%)	확진자수	조사중	(%)	
성별	남	10,407	4,887	(47.0)	18,658	7,818	(41.9)	34,840	17,586	(50.5)
	여	8,433	3,300	(39.1)	17,607	6,553	(37.2)	33,892	16,192	(47.8)
연령	0-9	1,319	269	(20.4)	2,537	529	(20.9)	6,402	2,038	(31.8)
	10-19	2,030	678	(33.4)	3,506	1,214	(34.6)	6,210	2,572	(41.4)
	20-29	2,709	1,439	(53.1)	3,500	1,725	(49.3)	7,572	4,351	(57.5)
	30-39	2,960	1,449	(49.0)	4,537	2,008	(44.3)	9,263	4,789	(51.7)
	40-49	2,649	1,176	(44.4)	4,153	1,572	(37.9)	9,314	4,412	(47.4)
	50-59	2,354	1,031	(43.8)	4,852	1,867	(38.5)	9,522	4,871	(51.2)
	60-69	2,837	1,298	(45.8)	7,549	3,241	(42.9)	13,067	6,962	(53.3)
	70-79	1,331	619	(46.5)	3,915	1,733	(44.3)	5,550	3,038	(54.7)
80이상	651	228	(35.0)	1,716	482	(28.1)	1,832	745	(40.7)	



<서울시 코로나19 감염경로 조사중 확진자 일별 분포 현황(명, 보고일 기준)>

- * 서울특별시 공공보건의료재단(코로나19 백신접종 현황 및 주요 정책·대응 요약)
 - 기관 사정상 더 이상 제공 되지 않는 점 양해 바랍니다.



단 계 적 일 상 회 복 을 위 한

코로나19 예방접종증명서

이렇게 발급 받으세요

1

어디서나 간편하고 쉽게 소지하는 '전자 예방접종증명서 COOV(쿠브) 앱'



스마트폰에 COOV(쿠브) 앱을 설치하고
본인인증을 완료하면
전자 예방접종증명서 발급!



* COOV(쿠브) 앱



구글 플레이스토어(안드로이드) / 애플 앱스토어(iOS) 통해 다운로드 가능

전자 출입기록 시 기존 사용하던 QR체크인에 접종 정보 연동하기

- 카카오톡 앱 실행 ▶ 더보기탭 상단 'QR체크인' ▶ 백신 접종 여부 업데이트 ▶ 개인정보 수집/제공 약관 동의 ▶ 본인인증
- 네이버 앱(업데이트 필요) 실행 ▶ 상단 'QR체크인' ▶ 개인정보 수집/제공 약관 동의 ▶ 백신 접종 여부 업데이트 ▶ 본인인증
- 패스 앱(업데이트 필요) 실행 ▶ 메인 'QR출입증' ▶ 개인정보 수집/제공 약관 동의 ▶ 백신 접종 여부 업데이트 ▶ 본인인증

2

제출 목적이거나 영문 증명서가 필요하다면
'종이 예방접종증명서'

직접 온라인 발급하기(무료)

- 예방접종도우미 누리집 (<https://nip.kdca.go.kr>) 또는
- 정부24 누리집 (<https://www.gov.kr>)을 통해 발급 가능



현장에서 발급받기(무료)

- 읍면동 주민센터 또는
- 시군구 보건소에서도 발급

3

종이-전자 증명서 발급이 어렵다면
신분증에 부착 받을 수 있는
'예방접종스티커'



- ① 읍면동주민센터에 방문
- ② 접종 이력 확인
- ③ 출력된 주민등록증 라벨 스티커를 신분증 뒷면에 부착

* 정부가 인증하는 접종 증명서의 효력을 지님

* 예방접종증명서를 위조 또는 변조하거나 위·변조한 예방접종증명서를 사용하였을 경우 형법(제225조 및 제229조)에 따라 각각 10년 이하의 징역에 처할 수 있음. 또한, 본인의 것이 아닌 다른 사람의 예방접종증명서를 인증 목적으로 사용하였을 경우(예방접종증명서의 부정행사)에는 형법(제230조)에 따라 2년 이하의 징역이나 금고, 또는 500만원 이하의 벌금에 처할 수 있음