

서울시 코로나19 대응 주요소식

THE DAILY NEWS REVIEW

2021. 12. 30. 목요일



※본 자료는 추후 역학조사 과정에서 변경될 수 있음

발행일 2021. 12. 30.

발행처 서울특별시 시민건강국

1. 코로나19 발생 현황

신종 코로나바이러스감염증-19 상황판

구분	확진환자 현황				자가격리자 현황		
	확진자*	격리중**	격리해제	사망자	계	감시중	감시해제
서울시	223,567 +1,722	47,918 -320	173,898 +2,018	1,751 +22	1,133,665 +3,799	29,462 -582	1,104,203 +4,381
전 국	625,967 +5,037	110,555 +469	509,957 +4,487	5,455 +73	-	-	-
전세계	284,471,377	-	-	5,421,557	-	-	-

- 1) 서울시의 경우, '서울시 코로나19 발생동향' '21. 12. 30. 0시 기준
- 2) 질병청 공식발표 223,567명 (12. 30. 0:00 기준) / *시스템 오신고 통계 조정(-2) **시스템 미반영 된 퇴원자 포함하여 추후 조정 예정
- 3) 전 세계의 경우, '2019-nCoV Global Cases (by Johns Hopkins CSSE)' '21. 12. 30. 12시 기준

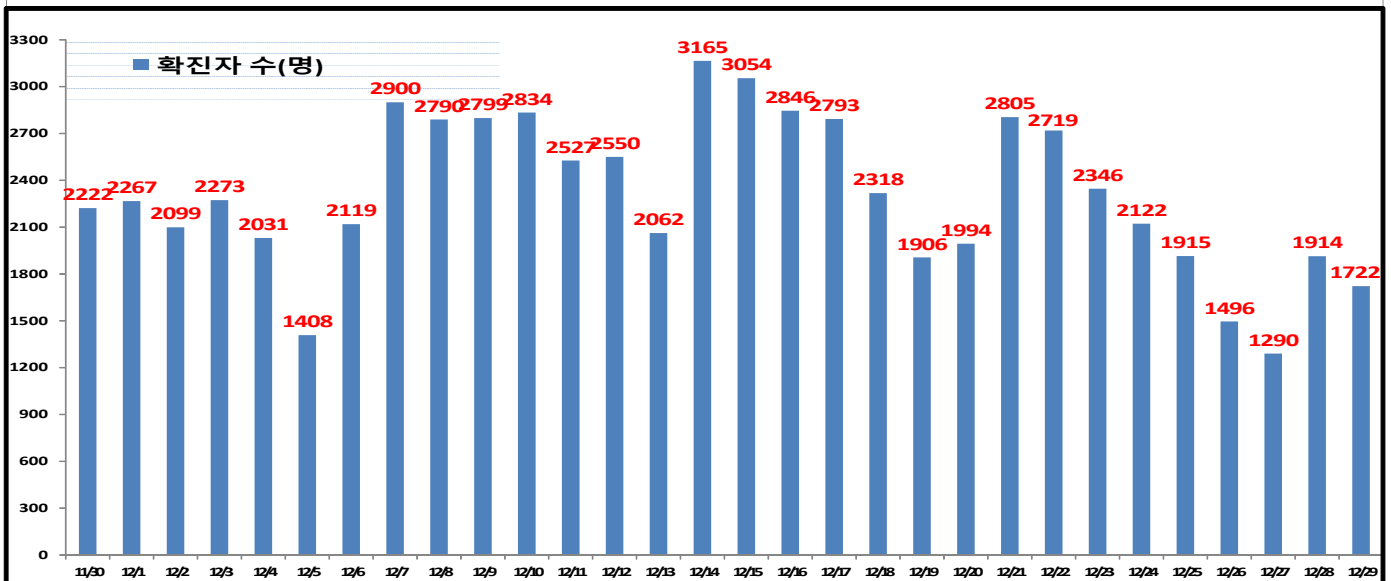
서울시 현황

- 서울시 신규 확진환자 1,722명, 누적 확진환자는 총 223,567명
 - 입원(격리)환자 47,918명, 격리해제 173,898명 / 질병관리청 공식발표 확진환자 수는 223,567명(12. 30. 0시 기준)
 - 우리나라 사망자는 총 5,455명으로 치명률은 0.87%이며, 서울시 사망자는 1,751명, 치명률은 0.78%으로 전국대비 낮게 나타남
- 주요 발생원인별 현황 (2021. 12. 30. 00시 기준)

(단위: 명)

합 계	해외 유입	송파구 소재 시장관련 ('21.11.)	도봉구 소재 어린이집 관련 ('21.12.(2))	노원구 소재 종교시설 관련 ('21.12.)	서대문구 소재 직장관련 ('21.12.)	기타 집단 감염	기타 확진자 접촉	타시도 확진자 접촉	감염 경로 조사중
223,567 (+1,722)	2,479 (+33)	904 (+9)	14 (+9)	82 (+6)	29 (+6)	34,580 (+54)	92,261 (+829)	4,885 (+11)	88,333 (+765)

일일 확진환자 현황

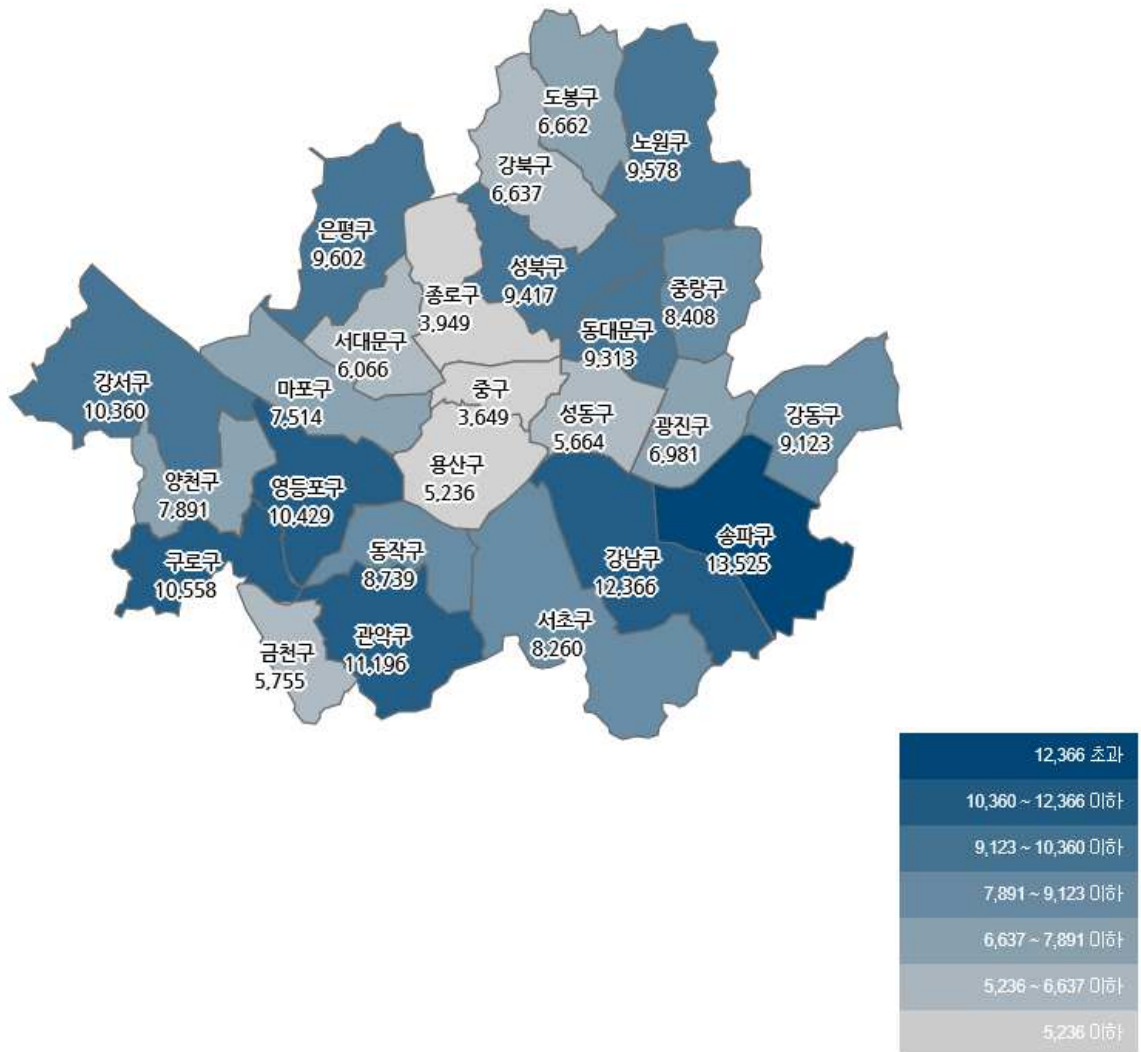


● 서울시 자치구별 확진환자 발생 현황

- 서울시 전체 확진자는 총 221,847명

거주지 기준(명): 송파 13,525, 강남 12,366, 관악 11,196, 구로 10,558, 영등포 10,429, 강서 10,360, 은평 9,602, 노원 9,578, 성북 9,417, 동대문 9,313, 강동 9,123, 동작 8,739, 중랑 8,408, 서초 8,260, 양천 7,891, 마포 7,514, 광진 6,981, 도봉 6,662, 강북 6,637, 서대문 6,066, 금천 5,755, 성동 5,664, 용산 5,236, 종로구 3,949, 중구 3,649, 기타 16,689(타시도 이관 등)

구 분	합 계	종로구	중 구	용산구	성동구	광진구	동대문	중랑구	성북구	강북구	도봉구	노원구	은평구	서대문	마포구	양천구	강서구	구로구	금천구	영등포	동작구	관악구	서초구	강남구	송파구	강동구	기 타
전일누계	221,845	3921	3526	5203	5511	6919	9250	8944	9331	6550	6603	9491	9535	6023	7464	7943	10294	10475	5715	10353	8575	11119	8191	12282	13405	9031	16576
12.29. 증가	1,722	28	23	33	53	62	63	64	86	77	54	87	67	43	50	48	66	83	40	76	64	77	69	84	120	92	113
합계	223,567	3,949	3,649	5,236	5,664	6,981	9,313	8,408	9,417	6,637	6,662	9,578	9,602	6,066	7,514	7,891	10,360	10,558	5,755	10,429	8,739	11,196	8,260	12,366	13,525	9,123	16,689

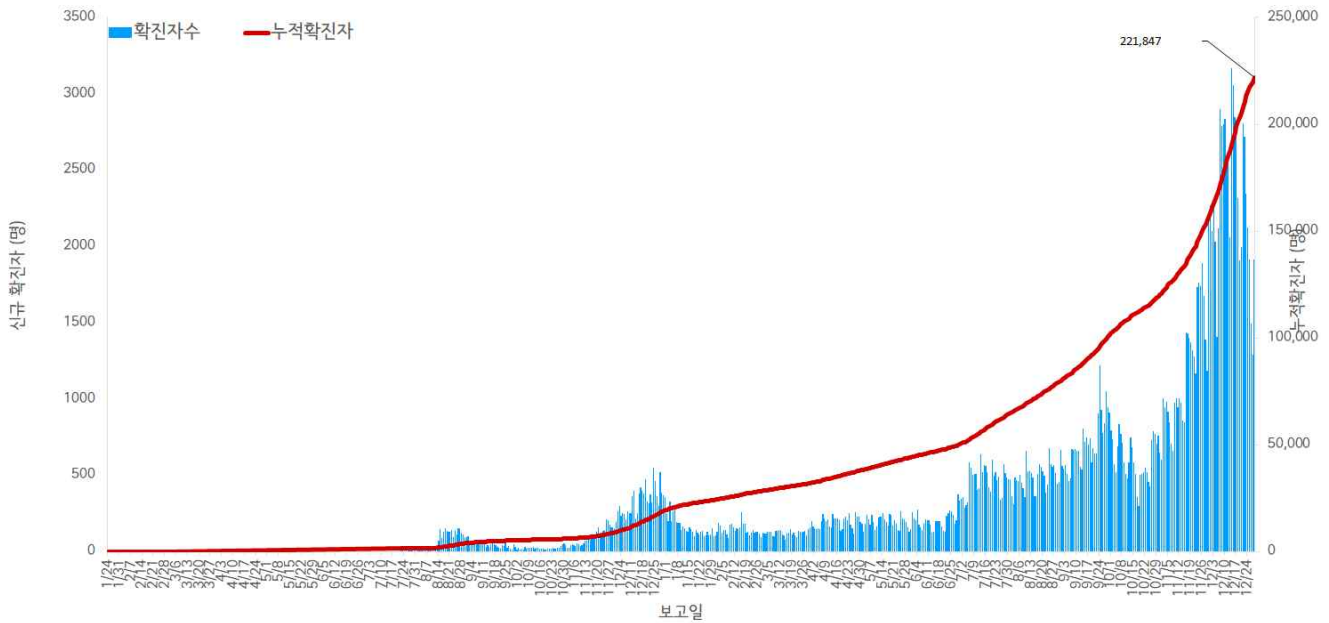


서울시 자치구별 확진자 총 누계 현황

● 서울시 코로나19 발생 현황 (2021. 12. 28. 24시 기준)

- 확진자 일별 발생 추이 및 누적 현황

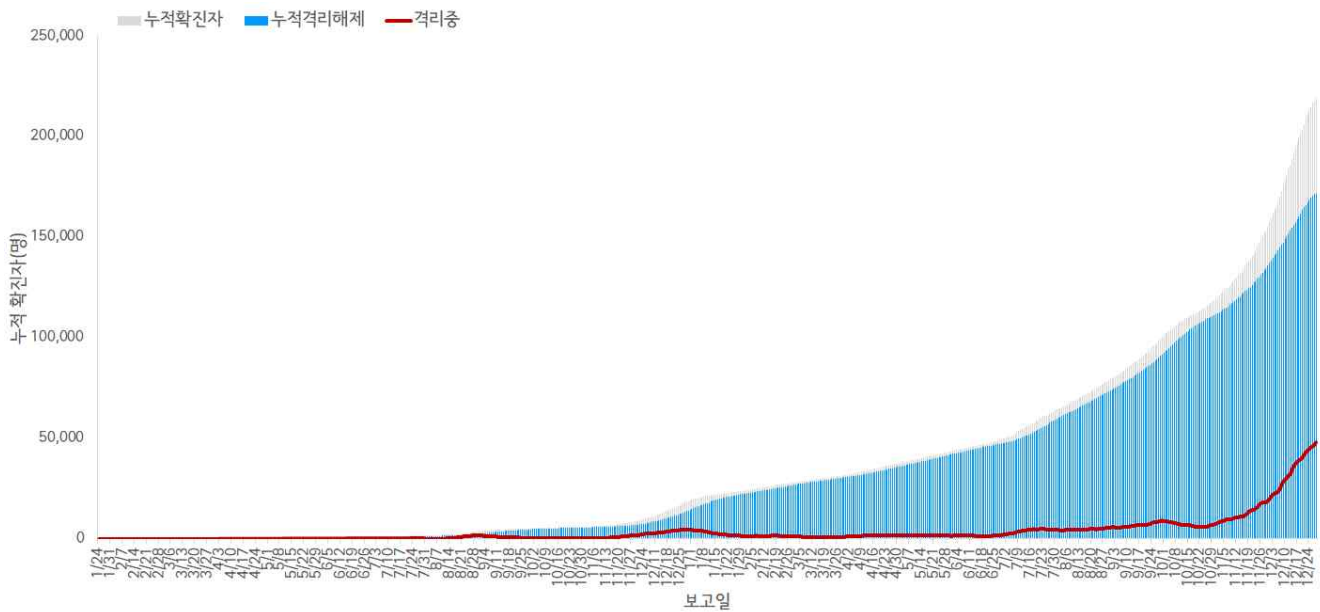
* 신규 확진자 1,915명, 누적환자 총 221,847명



<서울시 코로나19 신규 확진자 일별 발생추이 및 누적 현황(명, 보고일 기준)>

- 확진자 격리 현황

* 격리해제 171,880명(77.5%), 사망 1,729명(0.8%), 격리 중 48,238명 (21.7%)



서울시 코로나19 누적 격리중 · 격리해제자 현황(명, 보고일 기준)

● 서울시 코로나19 사망자 현황 (2021. 12. 28. 24시 기준)

- 서울시 코로나19 누적 확진자 총 221,847명 중 사망 1,729명(0.8%)임

서울시 코로나19 사망자 일반적 특성표

(단위: 명)

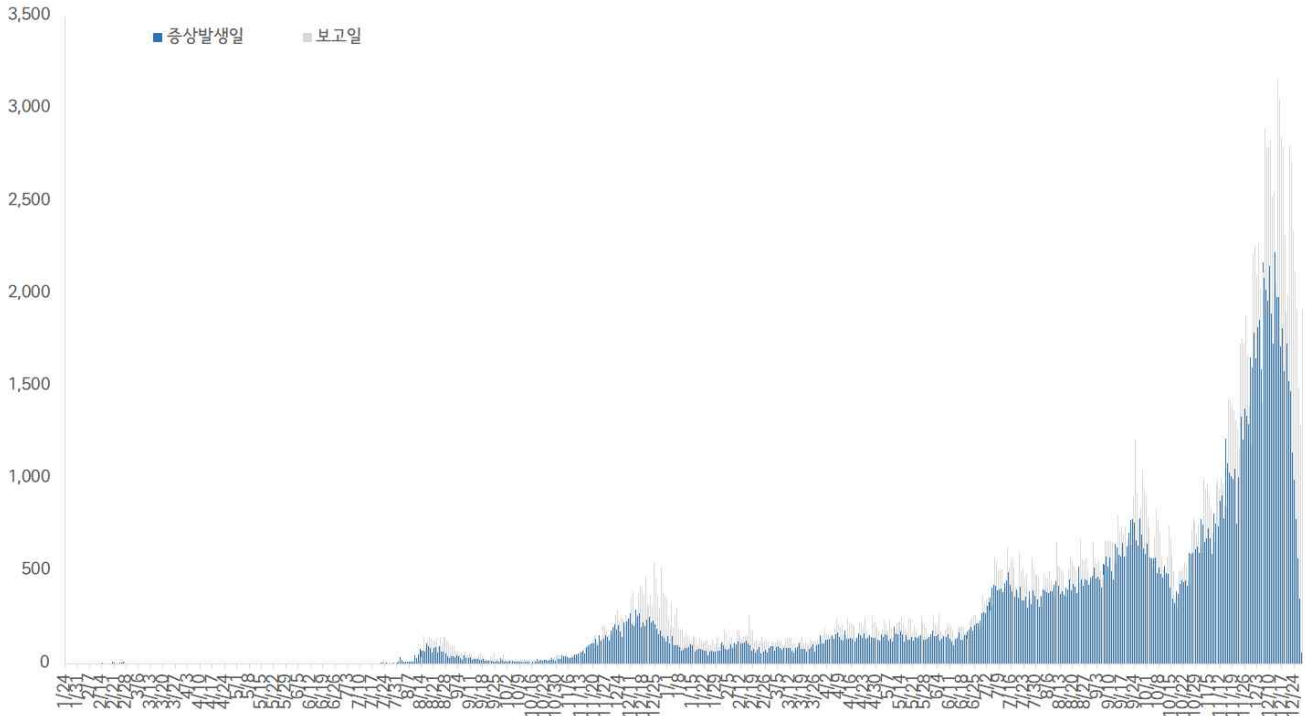
구분		계	
총계		1,729	100.0%
성별	남	978	56.6%
	여	751	43.4%
연령*	0~9세	1	0.1%
	10~19세	0	0.0%
	20~29세	6	0.3%
	30~39세	7	0.4%
	40~49세	25	1.4%
	50~59세	84	4.9%
	60~69세	286	16.5%
	70~79세	551	31.9%
	≥ 80세	769	44.5%
	< 65세	225	13.0%
	≥ 65세	1504	87.0%
진단소요일**	증상-확진	평균±표준편차	3.6 ± 3.2
		중위수 (범위)	3.0 (0-31)
	증상-사망	평균±표준편차	19.9 ± 13.7
		중위수 (범위)	17.0 (0-104)
	확진-사망	평균±표준편차	16.3 ± 14.2
		중위수 (범위)	13.0 (0-166)
감염경로	집단발생 관련	591	34.2%
	요양병원 및 시설	346	20.0%
	의료기관	155	9.0%
	다중이용시설	50	2.9%
	종교 관련	14	0.8%
	직장	12	0.7%
	교정시설	3	0.2%
	기타	11	0.6%
	확진자접촉	376	21.7%
	조사 중	760	44.0%
	해외유입	2	0.1%

※ 연령* 설정 시 사망당시 연령으로 산출

※ 진단소요일** 설정 시 사후에 확진된 159명은 제외하고 산출

- 증상발생일 및 보고일 기준 발생 추이(2021. 12. 28. 24시 기준)

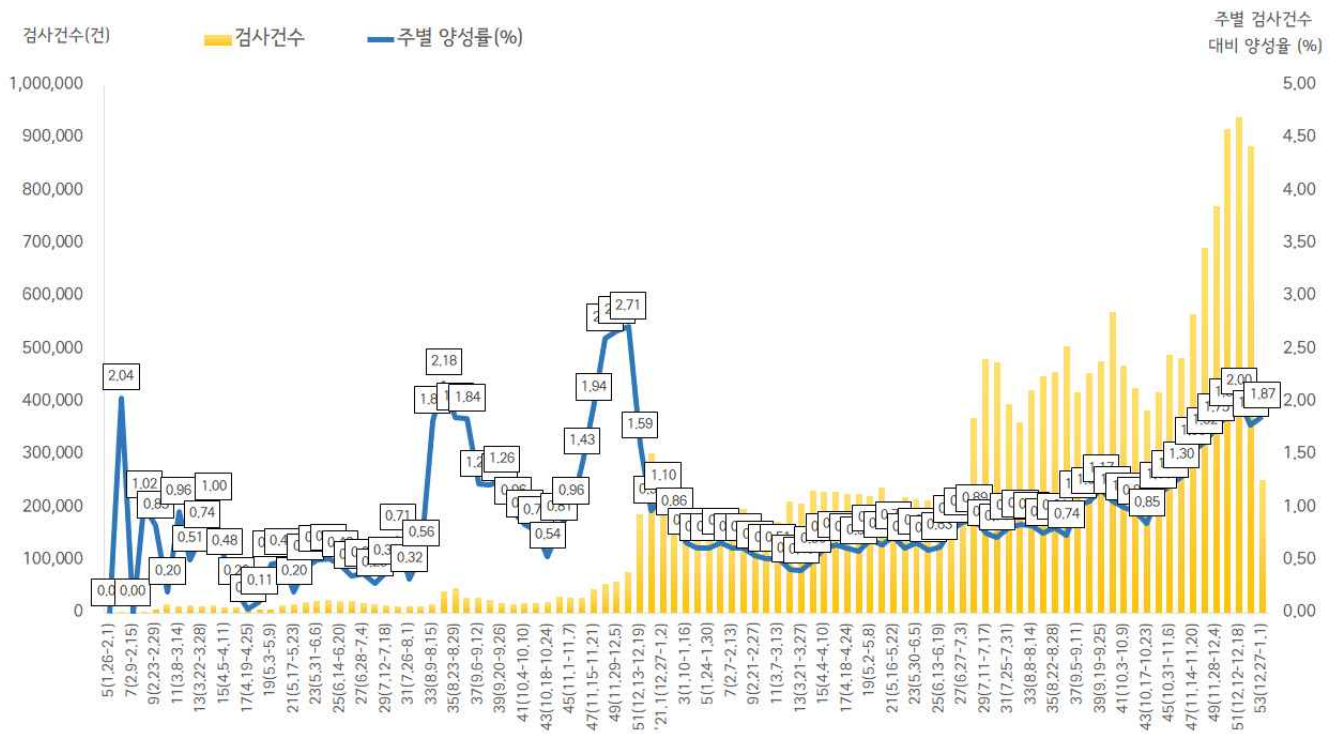
* 분석대상 증상발생일과 보고일이 모두 확인된 167,258명(무증상 및 증상발생일 모름 등 54,589명 제외)



서울시 코로나19 확진자 일별 분포 현황

- 주별 검사건수 및 확진환자 양성률(2021. 12. 28. 24시 기준)

* 금주 251,763건 중 4,701명 확진, 검사 수 대비 양성률 1.87%



서울시 코로나19 확진자 주별 검사현황 및 양성률

● 인구학적 특성별 발생 현황 (2021. 12. 28. 24시 기준)

- (성별) 남성이 51.5%로 여성보다 높음
- (연령별) 확진자의 평균 연령은 43.1세 (중위연령 43.0세, 범위 1-108세)로 20-50대가 58.8%이고, 10만명당 확진자수는 60대 2,989.20명, 70대 2,406.34명, 10대 2,388.48명 순이며, 사망 1,729명(10대 미만 1명, 20대 6명, 30대 7명, 40대 25명, 50대 85명, 60대 286명, 70대 549명, 80세 이상 770명)임-치명률 0.8% (80세 이상 12.3%)

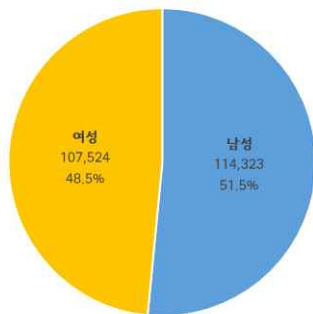
(단위: 명, %)

구분	확진자	10만명당 확진자수	장기입원자	퇴원자	퇴원자 평균 입원일 (일)	사망자	치명률	
계	221,847 (100.0)	2,327.05	5,859 (2.6)	171,880 (77.5)	11.6	1,729	0.8	
성 별	남성	114,323 (51.5)	2,462.45	3,268 (2.9)	88,824 (77.7)	11.7	976	0.9
	여성	107,524 (48.5)	2,198.51	2,591 (2.4)	83,056 (77.2)	11.5	753	0.7
연 령	0-9	14,336 (6.5)	2,231.69	243 (1.7)	9,679 (67.5)	10.8	1	0.0
	10-19	19,041 (8.6)	2,388.48	388 (2.0)	14,599 (76.7)	10.8	0	0.0
	20-29	33,121 (14.9)	2,286.69	733 (2.2)	27,917 (84.3)	11.0	6	0.0
	30-39	32,776 (14.8)	2,220.12	719 (2.2)	26,107 (79.7)	11.1	7	0.0
	40-49	31,514 (14.2)	2,078.96	671 (2.1)	25,021 (79.4)	11.5	25	0.1
	50-59	33,091 (14.9)	2,213.34	750 (2.3)	26,516 (80.1)	11.8	85	0.3
	60-69	35,431 (16.0)	2,989.20	1,059 (3.0)	26,151 (73.8)	11.9	286	0.8
	70-79	16,256 (7.3)	2,406.34	811 (5.0)	11,842 (72.8)	13.3	549	3.4
	80이상	6,281 (2.8)	2,112.57	485 (7.7)	4,048 (64.4)	15.3	770	12.3

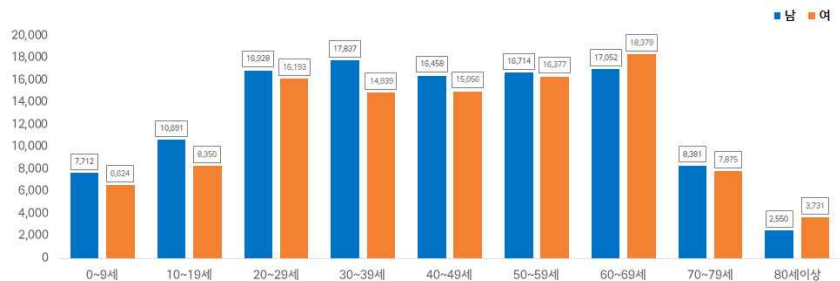
- ※ 치명률= 사망자수/확진자수 × 100
- ※ 장기입원자 = 입원 35일 이상 확진자

- ※ 평균 입원일= (퇴원자 입원일의 합계)/(전체 퇴원자수)
- ※ 인구 10만명당 발생률은 통계청에서 제공하는 2020년 행정구역별 연앙인구 기준.

- 성별·연령별 분포 현황

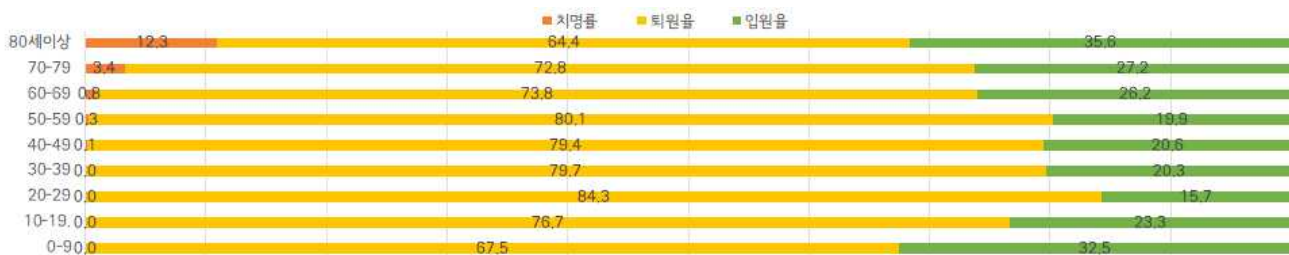


성별



연령별

- 연령별 확진자 치료현황



서울시 코로나19 연령별 확진자 치료 현황

- 최근 4주간 주별 발생현황(보고일 기준)

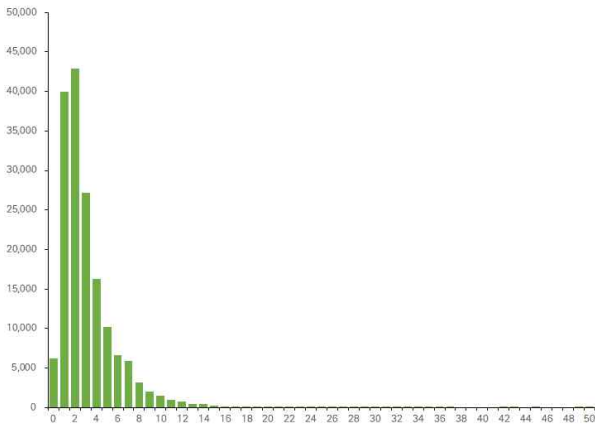
(단위: 명, %)

구분		50주(12.5.-12.11.)	51주(12.12.-12.18.)	52주(12.19.-12.25.)	53주 中 3일 (12.26.-12.28.)
계		17,377	18,788	15,810	4,701
10만명당 확진자수		182.3	197.1	165.8	49.3
일평균 확진자수		2,482.4	2,684.0	2,258.6	1,567.0
성별	남성	8,745 (50.3)	9,680 (51.5)	7,862 (49.7)	2,347 (49.9)
	여성	8,632 (49.7)	9,108 (48.5)	7,948 (50.3)	2,354 (50.1)
연령	0-9	1,497 (8.6)	1,732 (9.2)	1,644 (10.4)	493 (10.5)
	10-19	1,477 (8.5)	1,530 (8.1)	1,580 (10.0)	452 (9.6)
	20-29	1,701 (9.8)	2,128 (11.3)	1,845 (11.7)	607 (12.9)
	30-39	2,210 (12.7)	2,481 (13.2)	2,300 (14.5)	709 (15.1)
	40-49	2,269 (13.1)	2,542 (13.5)	2,249 (14.2)	721 (15.3)
	50-59	2,326 (13.4)	2,589 (13.8)	2,254 (14.3)	686 (14.6)
	60-69	3,633 (20.9)	3,764 (20.0)	2,684 (17.0)	716 (15.2)
	70-79	1,687 (9.7)	1,585 (8.4)	901 (5.7)	229 (4.9)
	80이상	577 (3.3)	437 (2.3)	353 (2.2)	88 (1.9)
65세 이상		3,979 (22.9)	3,781 (20.1)	2,426 (15.3)	634 (13.5)
사망자 총계		147 (0.8)	163 (0.9)	178 (1.1)	48 (1.0)
무증상자		4,305 (24.8)	4,676 (24.9)	3,807 (24.1)	1,207 (25.7)
감염경로 조사중		8,680 (50.0)	9,664 (51.4)	7,725 (48.9)	2,169 (46.1)

● 진단소요일 (2021. 12. 28. 24시 기준)

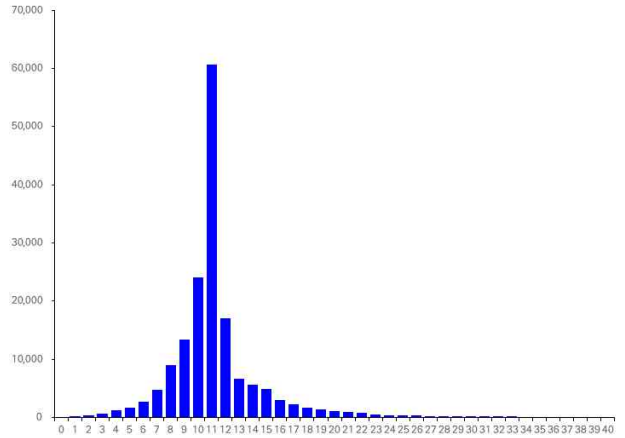
- 증상발생일부터 확진일까지 평균 3.1일(중앙값 2일)소요, 확진일부터 퇴원일까지 평균 11.7일 (중앙값 11일)소요

※증상발생일 확진일이 모두 확인 된 167,258명 산출

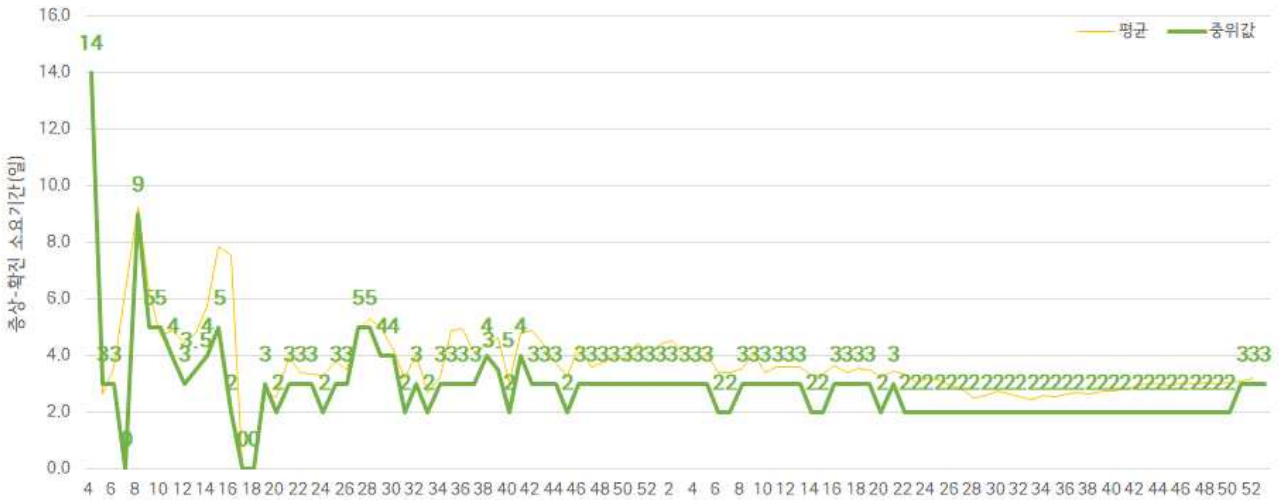


증상발생일 - 확진일 소요기간

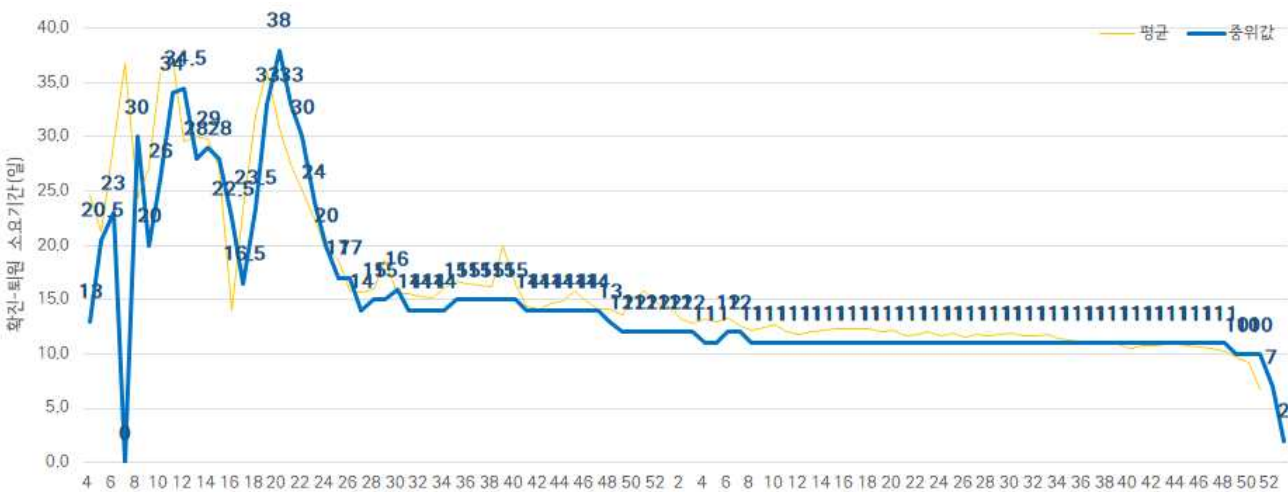
※퇴원자 중 확진일 퇴원일이 모두 확인 된 171,880명 산출



확진일 - 퇴원일 소요기간



주별 증상발생일 - 확진일 소요기간



주별 확진일 - 퇴원일 소요기간

● 자치구별 발생 현황(발생구 기준) (2021. 12. 28. 24시 기준)

- 송파구 발생이 6.0%(13,405명)로 가장 높았으며, 강남구 5.5%(12,282명), 관악구 5.0%(11,120명) 순이었음
- 인구 10만명당 확진자수는 중구가 2,983.88명으로 가장 많았고, 영등포구 2,826.70명, 동대문구 2,738.30명 순이었음

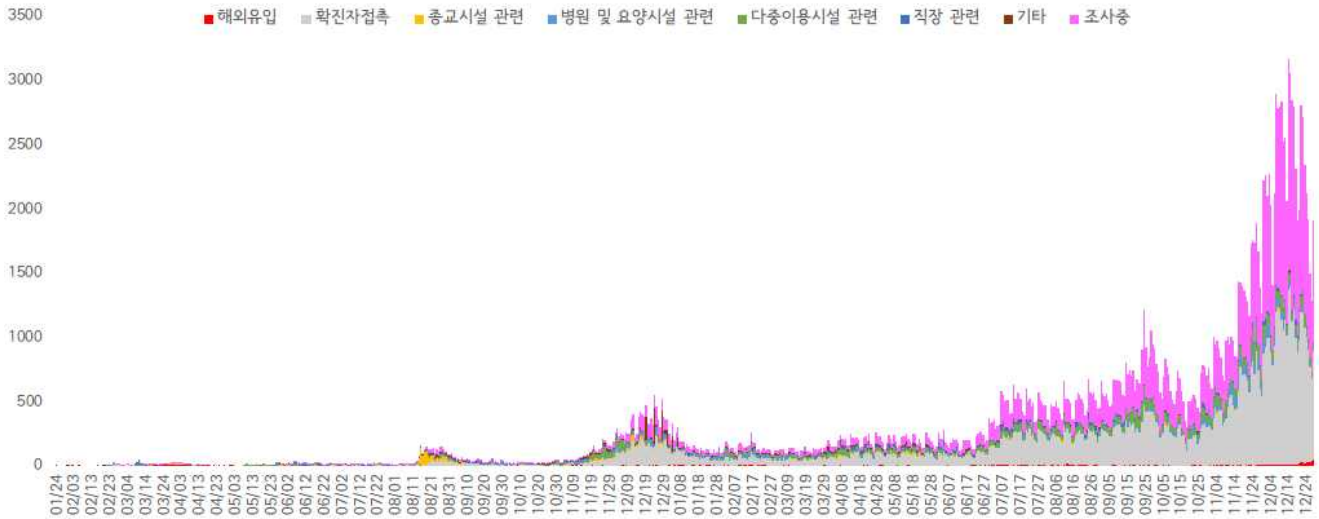
구분	누적			신규		
	확진자수(명)	분율(%)	10만명당 확진자수*	확진자수(명)	분율(%)	10만명당 확진자수*
종로구	3,921	(1.8)	2,706.65	43	(2.2)	29.68
중구	3,626	(1.6)	2,983.88	33	(1.7)	27.16
용산구	5,203	(2.3)	2,371.43	36	(1.9)	16.41
성동구	5,611	(2.5)	1,922.62	42	(2.2)	14.39
광진구	6,919	(3.1)	2,012.61	49	(2.6)	14.25
동대문구	9,250	(4.2)	2,738.30	98	(5.1)	29.01
중랑구	8,344	(3.8)	2,138.21	69	(3.6)	17.68
성북구	9,331	(4.2)	2,158.92	82	(4.3)	18.97
강북구	6,560	(3.0)	2,147.22	66	(3.4)	21.60
도봉구	6,608	(3.0)	2,032.92	52	(2.7)	16.00
노원구	9,491	(4.3)	1,817.38	80	(4.2)	15.32
은평구	9,535	(4.3)	2,020.53	107	(5.6)	22.67
서대문구	6,023	(2.7)	1,980.77	52	(2.7)	17.10
마포구	7,464	(3.4)	2,042.74	55	(2.9)	15.05
양천구	7,843	(3.5)	1,739.14	77	(4.0)	17.07
강서구	10,294	(4.6)	1,777.47	102	(5.3)	17.61
구로구	10,476	(4.7)	2,613.03	86	(4.5)	21.45
금천구	5,715	(2.6)	2,502.82	54	(2.8)	23.65
영등포구	10,353	(4.7)	2,826.70	87	(4.5)	23.75
동작구	8,674	(3.9)	2,236.38	73	(3.8)	18.82
관악구 ³⁾	11,120	(5.0)	2,270.32	77	(4.0)	15.72
서초구	8,191	(3.7)	1,952.03	71	(3.7)	16.92
강남구 ²⁾	12,282	(5.5)	2,316.81	67	(3.5)	12.64
송파구 ¹⁾	13,405	(6.0)	2,022.36	86	(4.5)	12.97
강동구	9,031	(4.1)	2,044.45	91	(4.8)	20.60

- 1) 송파구: 다중이용시설 관련 1,685명, 병원 및 요양시설 394명, 직장 관련 282명, 종교시설 관련 183명 등
- 2) 강남구: 다중이용시설 관련 983명, 직장 관련 339명, 병원 및 요양시설 229명, 해외유입 246명 등
- 3) 관악구: 다중이용시설 관련 667명, 직장 관련 383명, 병원 및 요양시설 325명, 종교시설 관련 107명 등

※ 인구 10만명당 확진자수는 통계청에서 제공하는 2020년 행정구역별 연앙인구를 기준으로 함(기타 16,577명 제외)

● **주요 감염경로별 발생 현황** (2021. 12. 28. 24시 기준)

- 주요 감염경로별 발생률은 확진자 접촉이 43.4%(96,338명)로 가장 높았으며, 다중이용시설 관련 7.0%(15,532명), 병원 및 요양시설 관련 3.6%(7,982명), 직장 관련 2.7%(5,912명), 종교시설 관련 1.3%(2,856명), 해외유입 1.1%(2,446명) 순이었음



<서울시 코로나19 감염경로 조사중 확진자 주별 분포 현황(명, 보고일 기준)>

● **감염경로 조사중 환자 현황** (2021. 12. 28. 24시 기준)

- 확진자 총 221,847명 중 감염경로 '조사중' 87,607명(39.5%) 보고됨

성별/연령별 확진자,경로 조사자 분포 현황

(단위: 명)

구분	합계	성별		연령(세)								
		남	여	0-9	10-19	20-29	30-39	40-49	50-59	60-69	70-79	80이상
확진자 (%)	221,847	114,323	107,524	14,336	19,041	33,121	32,776	31,514	33,091	35,431	16,256	6,281
	(100.0)	(51.5)	(48.5)	(6.5)	(8.6)	(14.9)	(14.8)	(14.2)	(14.9)	(16.0)	(7.3)	(2.8)
경로 조사중(%)	87,607	47,070	40,537	3,105	6,044	14,792	14,151	12,339	12,731	15,288	7,197	1,960
	(39.5)	(41.2)	(37.7)	(21.7)	(31.7)	(44.7)	(43.2)	(39.2)	(38.5)	(43.1)	(44.3)	(31.2)

※ 타시도5,539건 강남구5,145건 영등포구4,714건 관악구4,516건 구로구4,163건 성북구3,698건 강서구3,654건 강동구3,651건 은평구3,529건 노원구3,520건 동대문구3,514건 강북구2,981건 동작구2,931건 서초구2,925건 중랑구2,900건 마포구2,865건 양천구2,706건 도봉구2,452건 금천구2,409건 성동구2,395건 광진구2,342건 서대문구2,300건 기타2,261건 종로구1,956건 용산구1,872건 등 (기타 7,800건 제외)

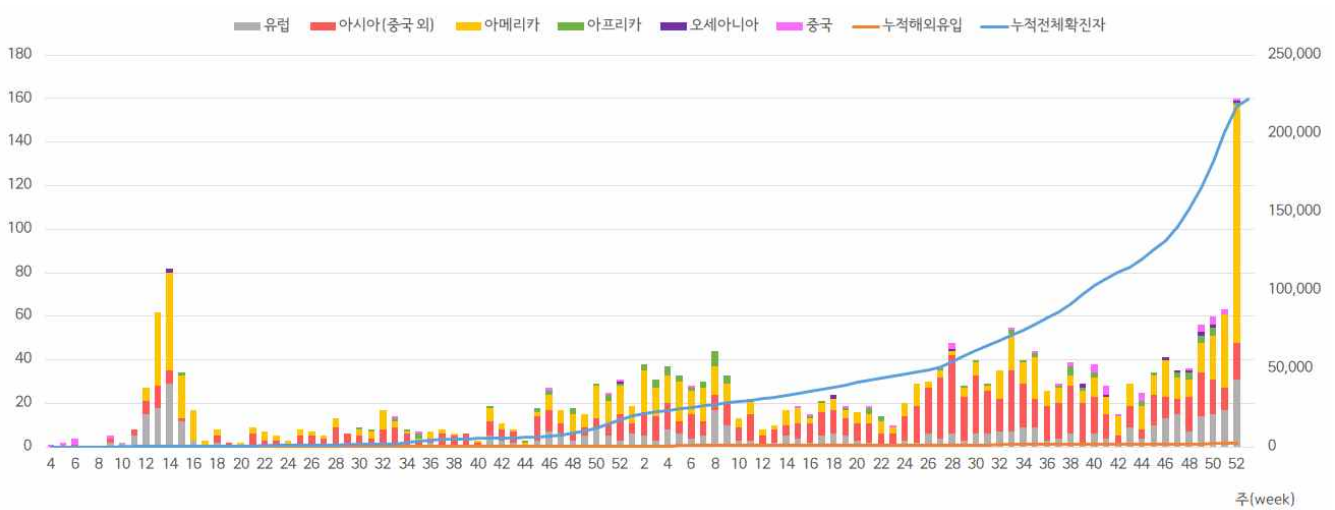
● 해외 유입 현황 (2021. 12. 28. 24시 기준)

- 해외유입 사례로 추정되는 누적 확진자수 2,446명(1.1%)
- 주요 국외유입 분포는 아시아(중국 외) 35.5%, 아메리카 37.1%, 유럽 20.8%순임

코로나19 해외유입 확진자 분포 현황

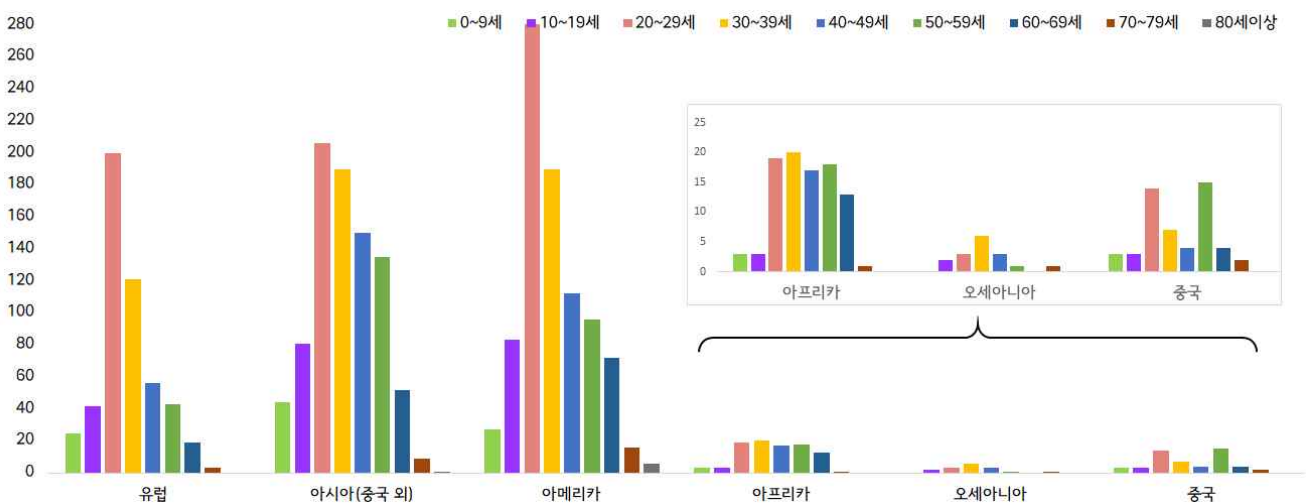
(단위: 명)

구분	유럽	아시아 (중국 외)	아메리카	아프리카	오세아니아	중국	합계
누계	509	868	907	94	16	52	2,446
증가현황	+7	+4	+34	+1	-	-	+46
백분율(%)	(20.8)	(35.5)	(37.1)	(3.8)	(0.7)	(2.1)	(100.0)



서울시 코로나19 신규·누적 해외유입 확진자 현황(명, 보고일 기준)

- 연령별 해외유입 현황 분포



서울시 코로나19 연령별 해외유입 확진자 현황(명, 보고일 기준)

● 무증상자 발생현황 (2021. 12. 28. 24시 기준)

- 전체 확진자 중 무증상자는 52,246명이며, 남성이 55.2%로 여성보다 높음
- 무증상 확진자의 평균 연령은 45.6세(중위연령 49.0세, 범위 1-106세)로 20-50대가 52.2%이며, 사망 491명(20대 1명, 30대 2명, 40대 12명, 50대 21명, 60대 57명, 70대 144명, 80세 이상 254명)임 - 치명률 0.9% (80세 이상 10.6%)

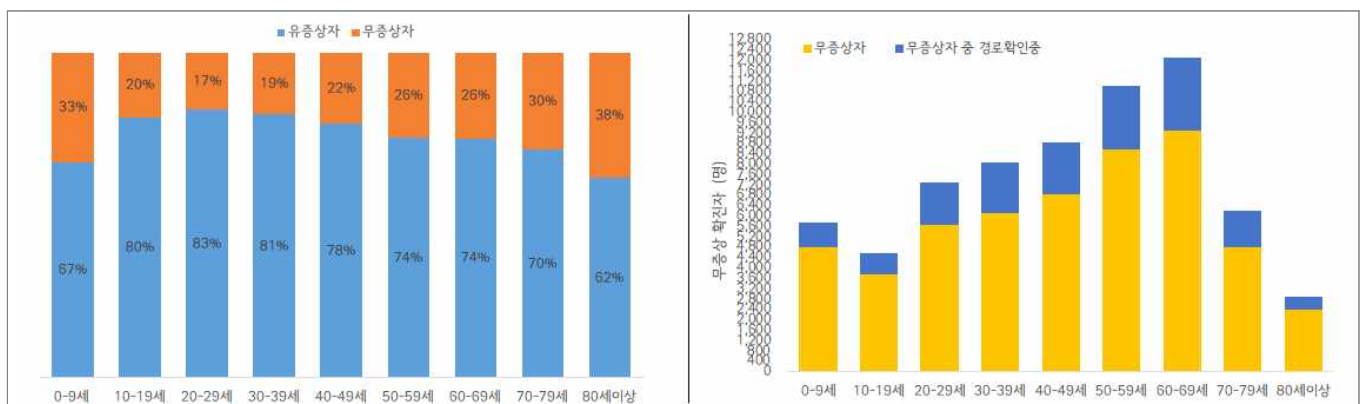
(단위: 명, %)

구분		무증상자	감염경로 조사중	퇴원자	사망자	치명률
계		52,246 (100.0)	14,550 (27.8)	39,156 (74.9)	491	0.9
성별	남성	28,821 (55.2)	8,186 (28.4)	21,663 (75.2)	284	1.0
	여성	23,425 (44.8)	6,364 (27.2)	17,493 (74.7)	207	0.9
연령	0-9	4,790 (9.2)	957 (20.0)	3,162 (66.0)	0	0.0
	10-19	3,745 (7.2)	840 (22.4)	2,662 (71.1)	0	0.0
	20-29	5,666 (10.8)	1643 (29.0)	4,658 (82.2)	1	0.0
	30-39	6,130 (11.7)	1937 (31.6)	4,674 (76.2)	2	0.0
	40-49	6,846 (13.1)	1990 (29.1)	5,268 (77.0)	12	0.2
	50-59	8,581 (16.4)	2429 (28.3)	6,818 (79.5)	21	0.2
	60-69	9,286 (17.8)	2853 (30.7)	6,854 (73.8)	57	0.6
	70-79	4,800 (9.2)	1416 (29.5)	3,502 (73.0)	144	3.0
80이상	2,402 (4.6)	485 (20.2)	1,558 (64.9)	254	10.6	

※ 치명률= 사망자수/무증상 확진자수×100; 확진 당시 기초역학조사서 상 무증상자



<서울시 코로나19 주별 무증상 확진자 누적 현황(명, 보고일 기준)>



<서울시 코로나19 연령별 무증상 확진자 현황>

● **접촉자 관리 현황** (2021. 12. 28. 24시 기준)

- 서울시 관리 누적 접촉자는 896,986명으로, 그 중 검사결과 양성으로 확진된 사례는 10.0%(89,472명)임

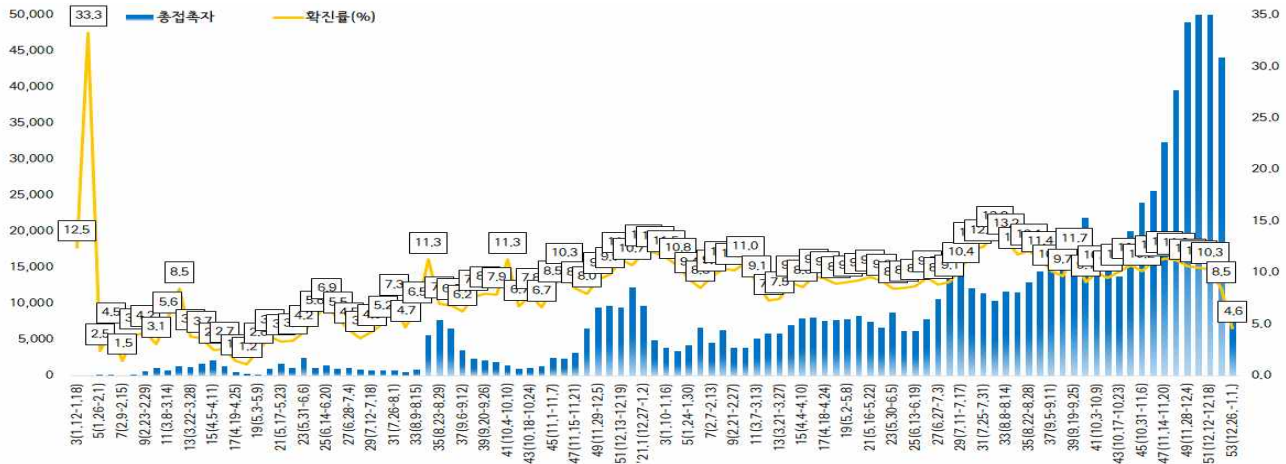
서울시 성별, 연령별 코로나19 접촉자 분포 현황

(단위: 명)

구분	합계	성별		연령(세)								
		남	여	0-9	10-19	20-29	30-39	40-49	50-59	60-69	70-79	80이상
누계	896,986	453,813	443,173	116,026	164,126	132,357	126,925	118,378	112,440	80,048	31,663	15,023
(%)	(100.0)	(50.6)	(49.4)	(12.9)	(18.3)	(14.8)	(14.2)	(13.2)	(12.5)	(8.9)	(3.5)	(1.7)
확진자	89,472	43,203	46,269	10,240	11,817	11,249	11,638	12,440	11,773	11,894	5,640	2,781
(%)	(10.0)	(9.5)	(10.4)	(8.8)	(7.2)	(8.5)	(9.2)	(10.5)	(10.5)	(14.9)	(17.8)	(18.5)

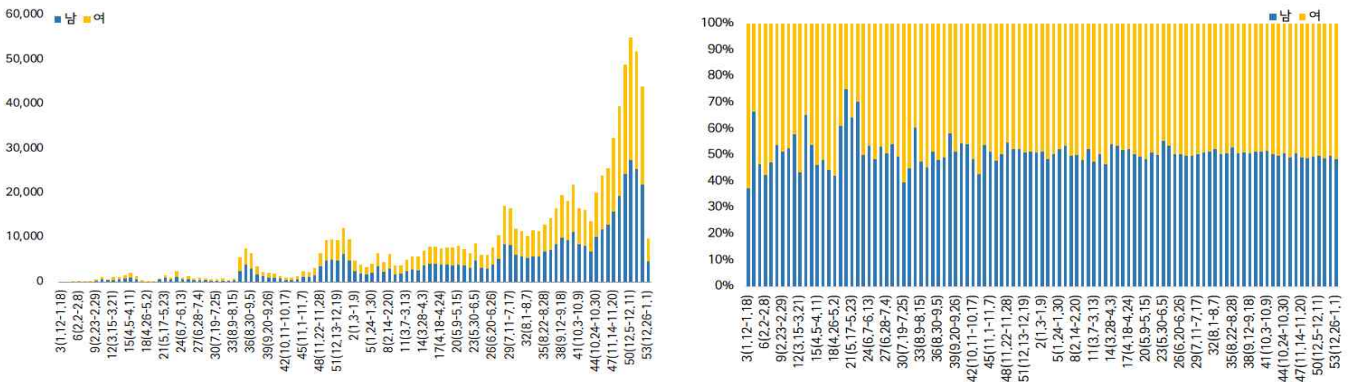
※ 접촉자 중 확진자수(명,%)는 질병보건통합관리시스템(is.cdc.go.kr)에 등록된 접촉자 데이터를 기준으로 함.

- **주별 접촉자 발생 현황**



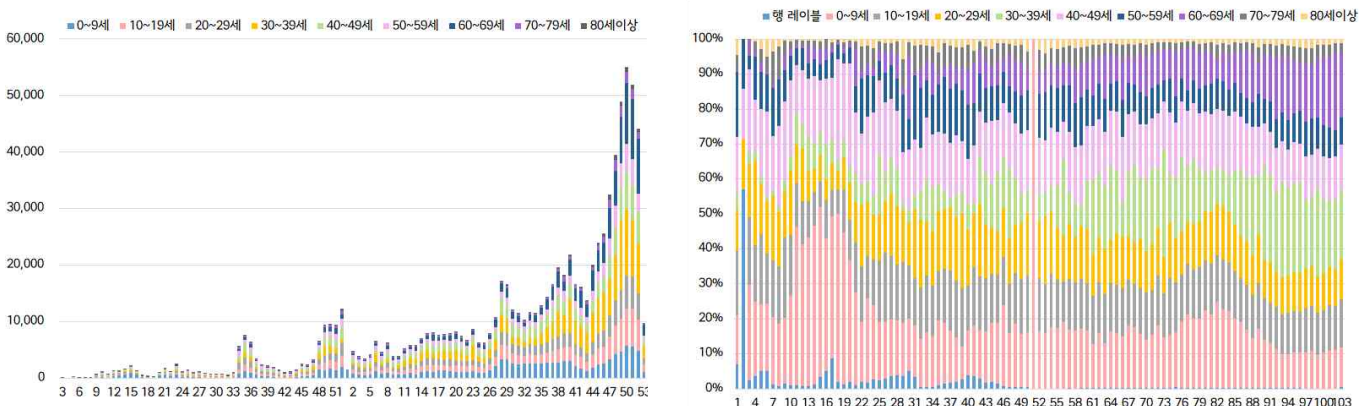
서울시 코로나19 주별 접촉자 현황 및 확진율(명, %, 최종접촉일 기준)

- **성별 접촉자 발생 현황**



서울시 코로나19 성별 분포(명, %, 최종접촉일 기준)

- **연령별 접촉자 발생 현황**



서울시 코로나19 연령별 분포(명, %, 최종접촉일 기준)

● **서울시 전체 선별진료소 지정 현황** (2021. 12. 29. 19시 서울시 일일상황보고 기준)

(단위 : 개소)

합계	자치구			의료기관					차량 이동식	이동 검체 채취반
	소계	보건소 내	보건소 외(상담소)	소계	국가지정	지역거점	국공립 병원	민간병원		
83	37	35	2	46	5	6	8	27	0	0

● **총괄 선별진료소 검체 운영 현황**

(단위 : 건)

구 분	총 누계	주간 계	12.23.(목)	12.24.(금)	12.25.(토)	12.26.(일)	12.27.(월)	12.28.(화)	12.29.(수)
계	11,037,227	311,735	58,373	57,547	31,262	33,916	46,501	42,203	41,933
평 균	159,959.8	4,517.9	846.0	834.0	453.1	491.5	673.9	611.6	607.7

● **보건소 선별진료소(25개 자치구) 검체 검사 현황**

(단위 : 건)

구 분	총 누계	주간 계	12.23.(목)	12.24.(금)	12.25.(토)	12.26.(일)	12.27.(월)	12.28.(화)	12.29.(수)
계	8,999,816	257,233	48,812	47,058	27,919	29,423	36,468	33,849	33,704
평 균	359,992.6	10,289.3	1952.5	1882.3	1116.8	1176.9	1458.7	1354.0	1348.2
최고	강남구	강남구	강남구	강남구	강남구	강남구	강남구	강남구	강남구
	790,168	21,955	4,003	3,871	2,165	2,466	3,395	3,108	2,947
최저	양천구	양천구	금천구	양천구	종로구	종로구	양천구	양천구	양천구
	136,362	4,852	908	973	393	446	548	374	472

● **의료기관 선별진료소(44개소) 검체 검사 현황**

(단위 : 건)

구 분	총 누계	주간 계	12.23.(목)	12.24.(금)	12.25.(토)	12.26.(일)	12.27.(월)	12.28.(화)	12.29.(수)
계	2,037,411	54,502	9,561	10,489	3,343	4,493	10,033	8,354	8,229
평 균	46,304.8	1238.7	217.3	238.4	76.0	102.1	228.0	189.9	187.0
최고	아산병원	아산병원	아산병원	아산병원	아산병원	아산병원	아산병원	아산병원	아산병원
	511,168	11,738	1,733	1,842	1,323	1,690	2,223	1,362	1,565
최저	명지 성모병원	서울특별시등 부병원	서울특별시등 부병원	서울특별시등 부병원	서울적십자병원 외 4개소	서울특별시어 린아병원 외 5개소	서울특별시등 부병원	서울특별시등 부병원	서울특별시등 부병원
	1,298	35	3	0	0	0	2	0	0

● **일반시민 대상 선제검사 현황** (홈페이지신청) (2021. 12. 29. 18시 / 코로나19대응지원반 - 검사지원팀)

(단위 : 건)

구 분 (6.15.~)	총 누계	어린이	은평	서북	서울의료원	보라매	동부	서남	강남보건소 (유타)
누 계	176,523	25,827	31,667	43,286	15,207	23,351	12,045	24,923	217
12.29	800	2	207	248	62	90	82	109	

- 검사결과 : **양성 949명**

● 국내 코로나19 확진자 현황

국내 코로나19 확진자 성별·연령별 발생현황 (12.30. 0시 기준, 누적 625,957명)

구분		금일 신규	(%)	확진자 누계	(%)	인구10만명당 발생률
계		5,037	(100)	625,967	(100)	1,208
성별	남성	2,528	(50.19)	325,754	(52.04)	1,261
	여성	2,509	(49.81)	300,213	(47.96)	1,155
연령	80세 이상	111	(2.20)	20,403	(3.26)	1,018
	70-79	234	(4.65)	38,213	(6.10)	1,033
	60-69	655	(13.00)	89,237	(14.26)	1,323
	50-59	683	(13.56)	90,932	(14.53)	1,052
	40-49	738	(14.65)	91,421	(14.60)	1,102
	30-39	711	(14.12)	91,003	(14.54)	1,324
	20-29	661	(13.12)	93,857	(14.99)	1,379
	10-19	561	(11.14)	62,440	(9.97)	1,303
	0-9	683	(13.56)	48,461	(7.74)	1,221

* 성별·연령별 '20.1월 이후 누적 확진자수/성별·연령별 인구('20.12월 행정안전부 주민등록인구현황 기준)

※ 역학조사 결과 변동 가능, 코로나바이러스감염증-19 누리집(ncov.mohw.go.kr)에서 일사별 전체 확진자 현황 다운로드 가능

국내 코로나19 확진자 지역별 발생현황 (12.30. 0시 기준, 5,409명)

지역	금일 신규		확진자 누계	(%)	인구10만명당 발생률
	국내 발생	해외 유입			
서울	1,689	33	223,567 ²⁾	(35.70)	2,312
부산	252	4	24,815 ¹⁾	(4.00)	732
대구	115	2	22,992	(3.70)	951
인천	316	2	36,418 ¹⁾	(5.80)	1,238
광주	101	1	7,941	(1.30)	548
대전	88	2	12,179 ¹⁾	(1.90)	832
울산	37	3	6,833	(1.10)	601
세종	21	0	2,125	(0.30)	597
경기	1,448	17	184,887 ¹⁾²⁾	(29.50)	1,377
강원	87	4	12,333	(2.00)	799
충북	80	0	11,424	(1.80)	714
충남	122	1	17,958	(2.90)	847
전북	228	2	9,469	(1.50)	525
전남	47	1	6,018	(1.00)	325
경북	82	0	15,210	(2.40)	576
경남	197	0	20,447	(3.30)	612
제주	20	1	4,622	(0.70)	685
검역	-	34	6,729	(1.10)	-
총합계	4,930	107	625,967 ¹⁾²⁾	(100)	1,208

1) 오신고로 인한 누계정정(12.18. 0시 기준, 경기-1, 12.22. 0시 기준, 대전-1, 12.23. 0시 기준, 부산-1, 12.26. 0시 기준, 인천-1)

2) 중복집계로 인한 누계정정(12.15. 0시 기준, 경기-1, 12.26. 0시 기준, 서울-1, 12.27. 0시 기준, 경기-1, 12.29. 0시 기준, 서울-1)

※ 지역별 '20.1월 이후 누적 확진자수 / 지역별 인구('20.12월 행정안전부 주민등록인구현황 기준)

※※ 신고 기관 주소 환자 수에 대한 발생률로 실제 해당지역 발생률과 차이가 있음

✓ 성별 분포 현황

* 확진자 성별은 남성이 325,754명(52.04%)으로 여성 300,213명(47.96%)보다 높은 비율을 차지함

✓ 연령별 분포 현황

* 확진자의 연령대는 20대에서 93,857명(14.99%)으로 가장 많은 비율을 차지하였으며, 40대 91,421명(14.60%), 50대 90,932명(14.53%), 30대 91,003명(14.54%), 순으로 나타남

✓ 지역별 분포 현황

* 전국 확진자 625,967명 중 서울 지역 확진자는 223,567명으로 35.70%를 차지함

● **지역사회 발생 확진자 현황 (2021. 12. 30. 0시 기준)**

- 수도권

구분	12.24.	12.25.	12.26.	12.27.	12.28.	12.29.	12.30.	주간 일 평균	주간 누계	주간 발생률
수도권	4,404	4,152	3,845	2,851	2,532	3,785	3,453	3,574.6	25,022	13.7
서울	2,324	2,091	1,887	1,465	1,254	1,868	1,689	1,796.9	12,578	18.6
인천	433	398	324	227	233	309	316	320.0	2,240	10.9
경기	1,647	1,663	1,634	1,159	1,045	1,608	1,448	1,457.7	10,204	10.9

(주간 : 12.24일 ~ 12.30일, 단위 : 명)

- ▶ **(서울 중랑구 어린이집3 관련)** 12월 25일 첫 확진자 발생, 15명 추가, 총 16명 확진
(구분) 종사자 3명(지표포함), 원생 7명, 가족 6명
- ▶ **(서울 동작구 학원 관련)** 12월 23일 첫 확진자 발생, 16명 추가, 총 17명 확진
(구분) 원생 8명(지표포함), 종사자 2명, 가족 6명, 지인 1명
- ▶ **(경기 용인시 요양원5 관련)** 12월 20일 첫 확진자 발생, 11명 추가, 총 12명 확진
(구분) 종사자 3명(지표포함), 입소자 8명, 가족 1명
- ▶ **(경기 용인시 재활병원 관련)** 접촉자 추적관리 중 27명 추가, 총 62명 확진
(구분) 환자 28명(지표포함), 종사자 24명, 가족 3명, 조사중 7명
- ▶ **(세종시 어린이집 관련)** 12월 28일 첫 확진자 발생, 6명 추가, 총 7명 확진
(구분) 원생 5명(지표포함), 가족 1명, 종사자 1명
- ▶ **(충남 천안시 대학병원2 관련)** 12월 25일 첫 확진자 발생, 8명 추가, 총 9명 확진
(구분) 환자 9명(지표포함)
- ▶ **(충북 청주시 초등학교 관련)** 12월 27일 첫 확진자 발생, 17명 추가, 총 18명 확진
(구분) 학생 14명(지표포함), 가족 및 지인 4명
- ▶ **(충북 충주시 초등학교 관련)** 12월 27일 첫 확진자 발생, 10명 추가, 총 11명 확진
(구분) 가족 1명(지표환자), 학생 10명
- ▶ **(광주 남구 가족/지인2 관련)** 12월 25일 첫 확진자 발생, 10명 추가, 총 11명 확진
(구분) 가족 2명(지표포함), 지인 3명, 동료 1명, 기타 5명
- ▶ **(전북 익산시 교회6 관련)** 12월 27일 첫 확진자 발생, 10명 추가, 총 11명 확진
(구분) 교인 9명(지표포함), 가족 2명
- ▶ **(전남 순천시 초등학교 관련)** 12월 28일 첫 확진자 발생, 12명 추가, 총 13명 확진
(구분) 학생 8명(지표포함), 가족 4명, 기타 1명

- ▶ **(대구 동구 초등학교 관련)** 12월 24일 첫 확진자 발생, 9명 추가, 총 10명 확진
(구분) 학생 6명(지표포함), 가족 4명
- ▶ **(대구 북구 교육시설 관련)** 접촉자 추적관리 중 35명 추가, 총 240명 확진
(구분) 10개 어린이집 및 유치원 : 종사자 24명(지표포함), 원생 96명, 가족 90명, 기타 30명
- ▶ **(경북 안동시 의료기관 관련)** 접촉자 추적관리 중 5명 추가, 총 118명 확진
(구분) 종사자 30명(지표포함), 환자 72명, 가족 14명, 기타 2명
- ▶ **(부산 부산진구 시장 관련)** 12월 24일 첫 확진자 발생, 15명 추가, 총 16명 확진
(구분) 종사자 15명(지표포함), 지인 1명
- ▶ **(경남 창원시 회사5 관련)** 12월 27일 첫 확진자 발생, 21명 추가, 총 22명 확진
(구분) 종사자 21명(지표포함), 지인 1명
- ▶ **(경남 거제시 목욕탕 관련)** 접촉자 추적관리 중 8명 추가, 총 85명 확진
(구분) 목욕탕관련 40명(지표포함), A회사 관련 24명, B회사 관련 13명, C회사 관련 8명

해외 현황

● 국외 발생 현황

- 12. 30. 09시 까지 보고된 국외 총 확진자수는 **281,184,403명**으로 전일대비 **0.60% 증가**함
- 이 중 **5,406,357명** 사망하여 치명률은 **1.92%**로 확인됨

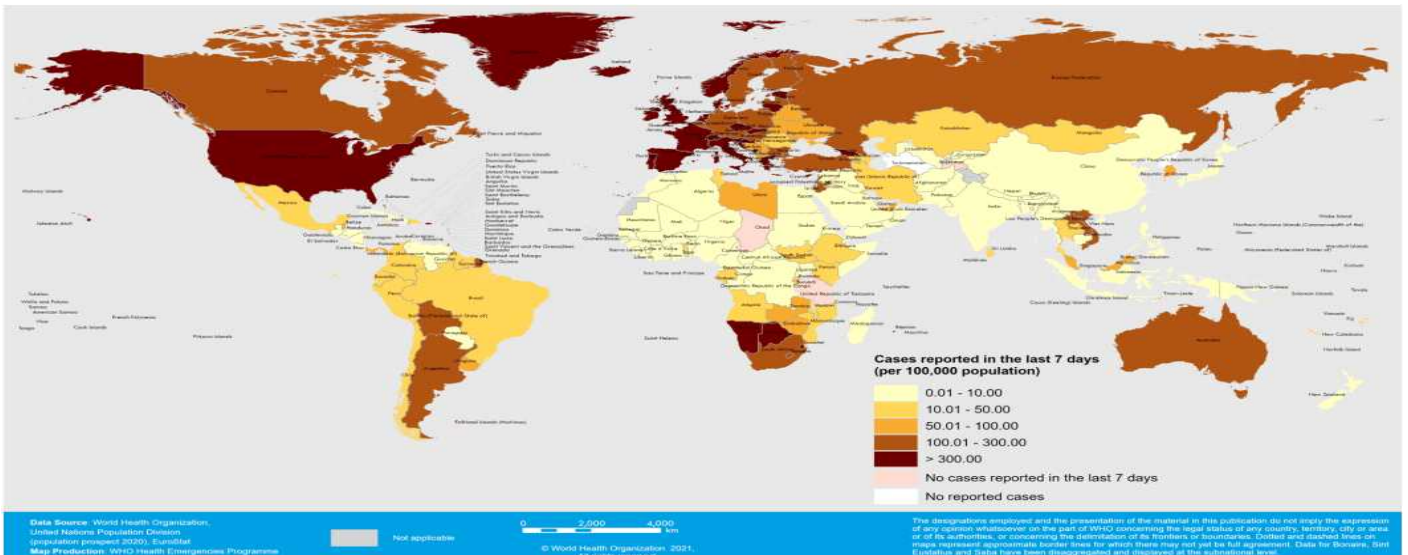
국외 코로나19 치명률 현황 (2021. 12. 30. 9시 최신기준) (출처) 질병관리청

국가 및 지역	확진자수(%)		사망자수(%)		치명률(%)	증가율(%) *전일 대비
아시아	57,898,479	20.59%	923,972	17.09%	1.60%	0.06%
중동	16,706,462	5.94%	283,858	5.25%	1.70%	0.05%
아메리카	101,818,557	36.21%	2,398,332	44.36%	2.36%	0.80%
유럽	96,236,699	34.23%	1,629,949	30.15%	1.69%	0.80%
오세아니아	426,098	0.15%	3,539	0.07%	0.83%	2.71%
아프리카	6,932,350	2.47%	153,680	2.84%	2.22%	0.70%
기타	1,165,758	0.41%	13,027	0.24%	1.12%	0.77%
전세계	281,184,403	100.00%	5,406,357	100.00%	1.92%	0.60%

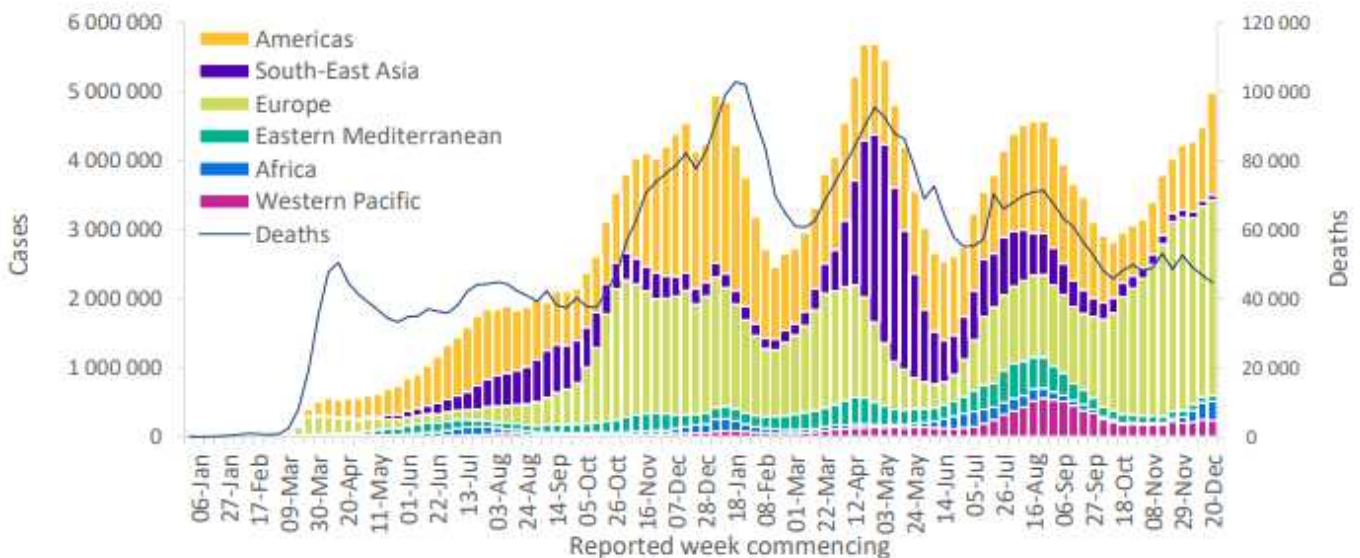
* 치명률=사망자수/확진자수*100, *증가율=(당일확진자-전일확진자)/전일확진자*100

※ 통계방식 변경(9.23.부터 적용): WHO Dashboard 통계자료 사용. 단, 한국은 보도참고자료, 중국은 중국위생건강위원회 자료 적용

※ '21.6.19부터 WHO 전 세계 주말 발생동향이 월요일(제네바 기준)에 게시되어 중국, 홍콩, 대만, 마카오 자료(12.27. 기준) 외 12.24. 9시 기준 현황임



국가별 지난 7일간 확진자 발생현황 (2021. 12. 26. 기준) (출처) [WHO Situation Report](#)



코로나19 주별 발생 현황 (2021. 12. 26. 기준) (출처) [WHO Situation Report](#)



단 계 적 일 상 회 복 을 위 한

코로나19 예방접종증명서

이렇게 발급 받으세요

1

어디서나 간편하고 쉽게 소지하는 '전자 예방접종증명서COOV(쿠브) 앱'



스마트폰에 COOV(쿠브)앱을 설치하고
본인인증을 완료하면
전자 예방접종증명서 발급!



* COOV(쿠브) 앱



구글 플레이스토어(안드로이드) / 애플 앱스토어(iOS) 통해 다운로드 가능

전자 출입기록 시 기존 사용하던 QR체크인에 접종 정보 연동하기

- 카카오톡 앱 실행 ▶ 더보기탭 상단 'QR체크인' ▶ 백신 접종 여부 업데이트 ▶ 개인정보 수집/제공 약관 동의 ▶ 본인인증
- 네이버 앱(업데이트 필요) 실행 ▶ 상단 'QR체크인' ▶ 개인정보 수집/제공 약관 동의 ▶ 백신 접종 여부 업데이트 ▶ 본인인증
- 패스 앱(업데이트 필요) 실행 ▶ 메인 'QR출입증' ▶ 개인정보 수집/제공 약관 동의 ▶ 백신 접종 여부 업데이트 ▶ 본인인증

2

제출 목적이거나 영문 증명서가 필요하다면
'종이 예방접종증명서'

직접 온라인 발급하기(무료)

- 예방접종도우미 누리집 (<https://nip.kdca.go.kr>) 또는
- 정부24 누리집 (<https://www.gov.kr>)을 통해 발급 가능



현장에서 발급받기(무료)

- 읍면동 주민센터 또는
- 시군구 보건소에서 발급

3

종이-전자 증명서 발급이 어렵다면
신분증에 부착 받을 수 있는
'예방접종스티커'



- ① 읍면동주민센터에 방문
- ② 접종 이력 확인
- ③ 출력된 주민등록증 라벨 스티커를 신분증 뒷면에 부착

* 정부가 인증하는 접종 증명서의 효력을 지님

* 예방접종증명서를 위조 또는 변조하거나 위·변조한 예방접종증명서를 사용하였을 경우 형법(제225조 및 제229조)에 따라 각각 10년 이하의 징역에 처할 수 있음. 또한, 본인의 것이 아닌 다른 사람의 예방접종증명서를 인종 목적으로 사용하였을 경우(예방접종증명서의 부정행사)에는 형법(제230조)에 따라 2년 이하의 징역이나 금고, 또는 500만원 이하의 벌금에 처할 수 있음