

서울시 코로나19 대응 주요소식

THE DAILY NEWS REVIEW

2021. 12. 29. 수요일



※본 자료는 추후 역학조사 과정에서 변경될 수 있음

발행일 2021. 12. 29.

발행처 서울특별시 시민건강국

1. 코로나19 발생 현황

신종 코로나바이러스감염증-19 상황판

구분	확진환자 현황				자가격리자 현황		
	확진자*	격리중**	격리해제	사망자	계	감시중	감시해제
서울시	221,847 +1,915	48,238 -234	171,880 +2,139	1,729 +8	1,129,866 +4,538	30,044 -1,229	1,099,822 +5,767
전국	620,938 +5,409	110,086 +173	505,470 +5,197	5,382 +36	-	-	-
전세계	282,790,822	-	-	5,413,911	-	-	-

- 1) 서울시의 경우, '서울시 코로나19 발생동향' '21. 12. 29. 0시 기준
- 2) 질병청 공식발표 221,847명 (12. 29. 0:00 기준) / *시스템 오신고 통계 조정(-2) **시스템 미반영 된 퇴원자 포함하여 추후 조정 예정
- 3) 전 세계의 경우, '2019-nCoV Global Cases (by Johns Hopkins CSSE)' '21. 12. 29. 13시 기준

서울시 현황

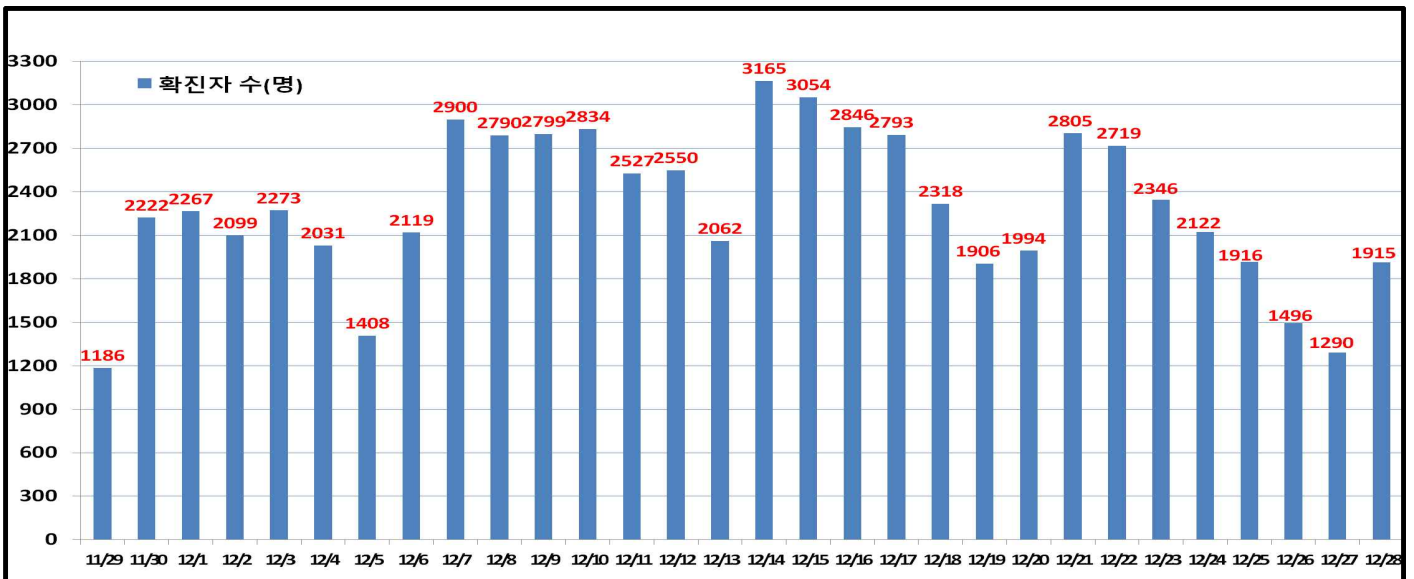
- 서울시 신규 확진환자 1,915명, 누적 확진환자는 총 221,847명
 - 입원(격리)환자 48,238명, 격리해제 171,880명 / 질병관리청 공식발표 확진환자 수는 221,847명(12. 29. 0시 기준)
 - 우리나라 사망자는 총 5,409명으로 치명률은 0.87%이며, 서울시 사망자는 1,729명, 치명률은 0.78%으로 전국대비 낮게 나타남

● 주요 발생원인별 현황 (2021. 12. 29. 00시 기준)

(단위: 명)

합계	해외 유입	송파구 소재 시장관련 ('21.11.)	노원구 소재 종교시설 관련 ('21.12.)	양천구 소재 요양병원 관련 ('21.12.)	동작구 소재 학원관련 ('21.12.)	기타 집단 감염	기타 확진자 접촉	타시도 확진자 접촉	감염 경로 조사중
221,847 (+1,915)	2,446 (+46)	893 (+8)	75 (+7)	37 (+4)	13 (+3)	34,438 (+46)	91,464 (+835)	4,874 (+4)	87,607 (+962)

● 일일 확진환자 현황

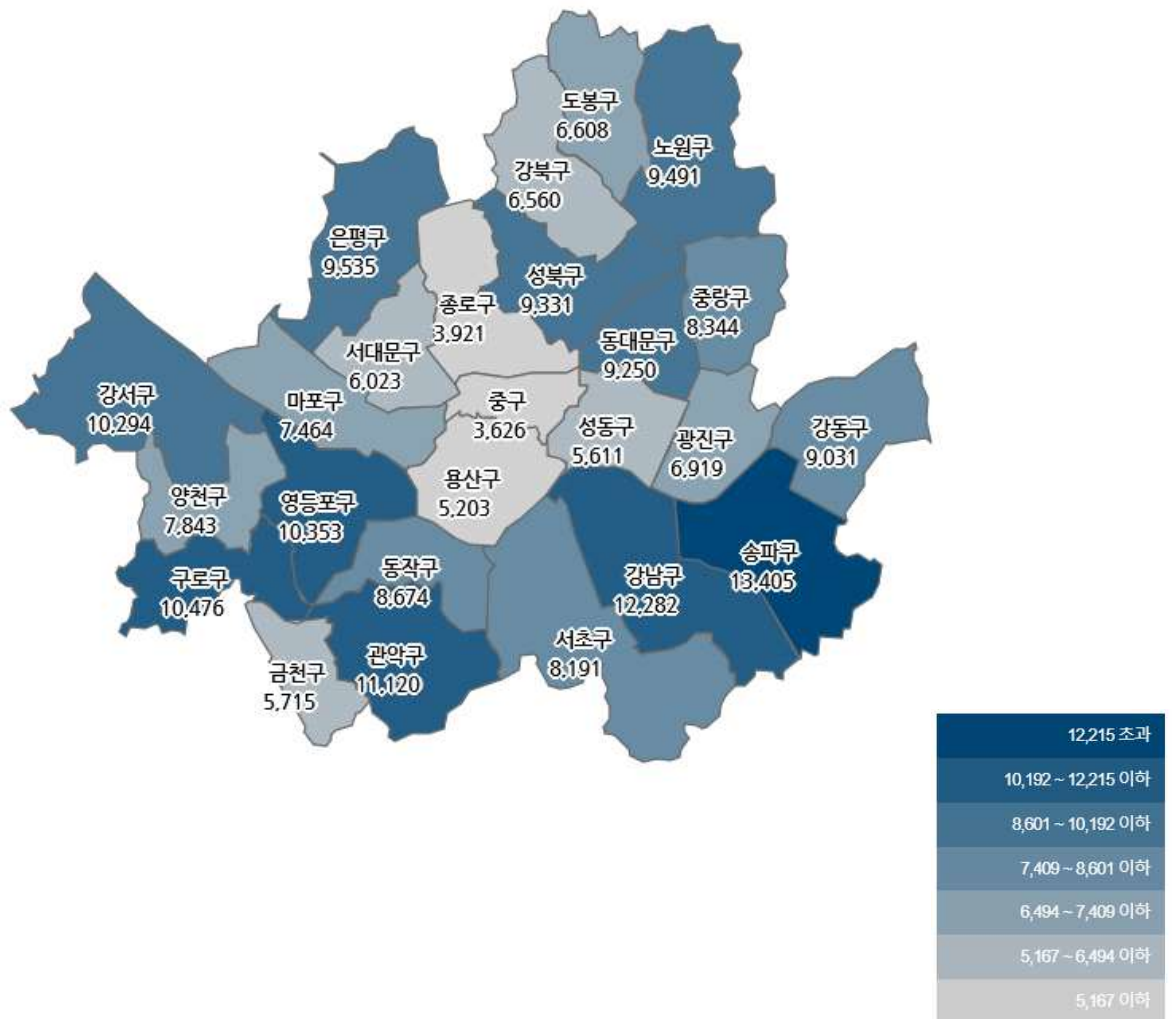


● 서울시 자치구별 확진환자 발생 현황

- 서울시 전체 확진자는 총 221,847명

거주지 기준(명): 송파 13,405, 강남 12,282, 관악 11,120, 구로 10,476, 영등포 10,353, 강서 10,294, 은평 9,535, 노원 9,491, 성북 9,331, 동대문 9,250, 강동 9,031, 동작 8,674, 중랑 8,344, 서초 8,191, 양천 7,843, 마포 7,464, 광진 6,919, 도봉 6,608, 강북 6,560, 서대문 6,023, 금천 5,715, 성동 5,611, 용산 5,203, 종로구 3,921, 중구 3,626, 기타 16,577(타시도 이관 등)

구 분	합 계	종로구	중 구	용산구	성동구	광진구	동대문	중랑구	성북구	강북구	도봉구	노원구	은평구	서대문	마포구	양천구	강서구	구로구	금천구	영등포	동작구	관악구	서초구	강남구	송파구	강동구	기 타
전일누계	219,932	388	358	516	559	680	912	825	929	649	656	941	948	597	749	766	1012	1030	561	1026	801	11,043	8120	12,215	13,319	8,940	16,397
12.28. 증가	1,915	43	33	36	42	49	98	69	82	66	52	80	107	52	55	77	102	86	54	87	73	77	71	67	86	91	180
합계	221,847	3,921	3,626	5,203	5,611	6,919	9,250	8,344	9,331	6,560	6,608	9,491	9,535	6,023	7,464	7,843	10,294	10,476	5,715	10,353	8,674	11,120	8,191	12,282	13,405	9,031	16,577

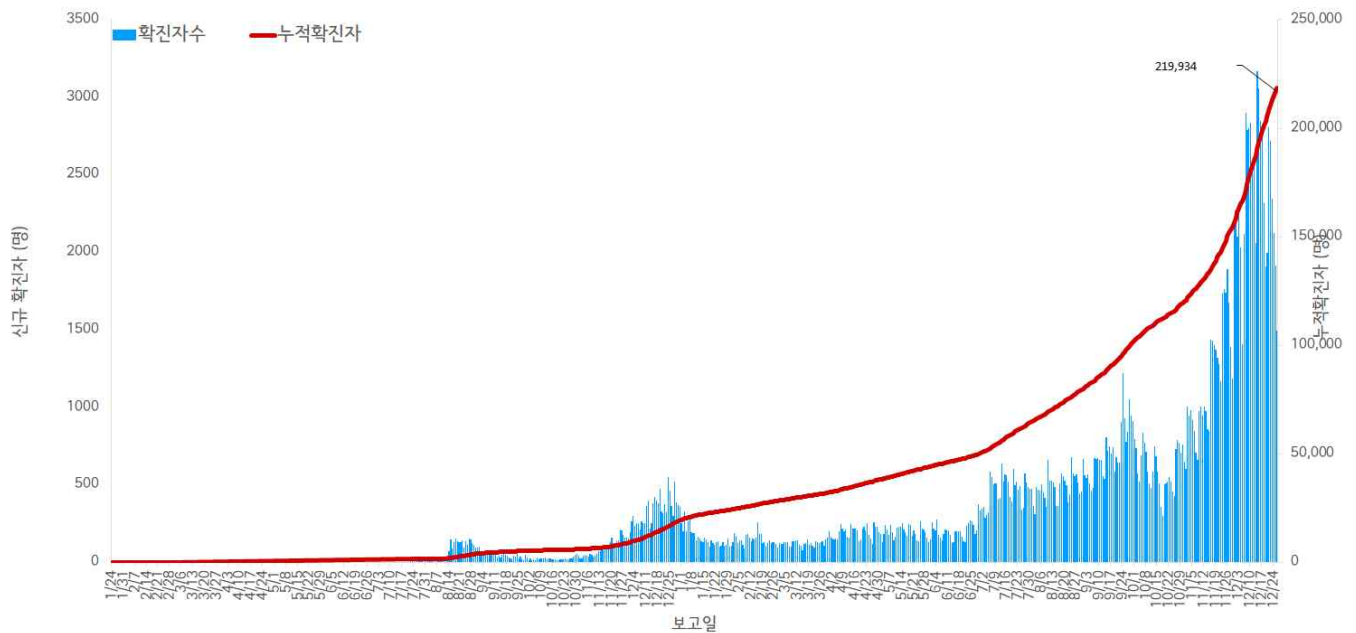


서울시 자치구별 확진자 총 누계 현황

● 서울시 코로나19 발생 현황 (2021. 12. 27. 24시 기준)

- 확진자 일별 발생 추이 및 누적 현황

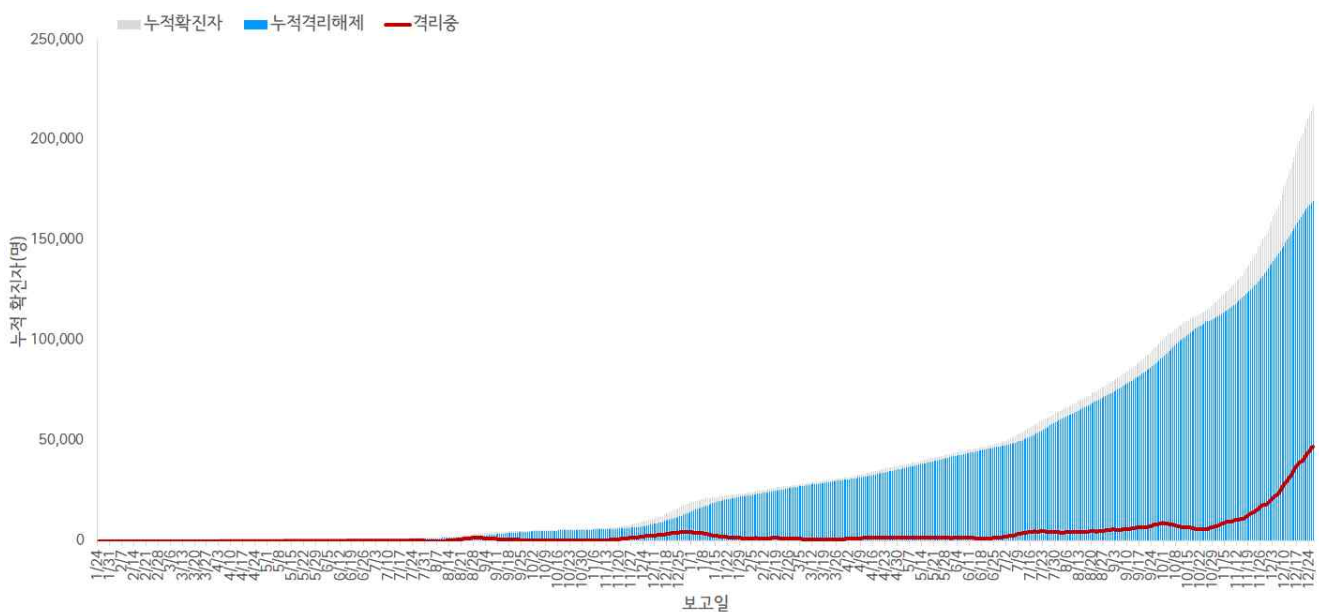
* 신규 확진자 1,290명, 누적환자 총 219,934명



<서울시 코로나19 신규 확진자 일별 발생추이 및 누적 현황(명, 보고일 기준)>

- 확진자 격리 현황

* 격리해제 169,741명(77.2%), 사망 1,721명(0.8%), 격리 중 48,472명 (22.0%)



서울시 코로나19 누적 격리중 · 격리해제자 현황(명, 보고일 기준)

● 서울시 코로나19 사망자 현황 (2021. 12. 27. 24시 기준)

- 서울시 코로나19 누적 확진자 총 219,934명 중 사망 1,712명(0.8%)임

서울시 코로나19 사망자 일반적 특성표

(단위: 명)

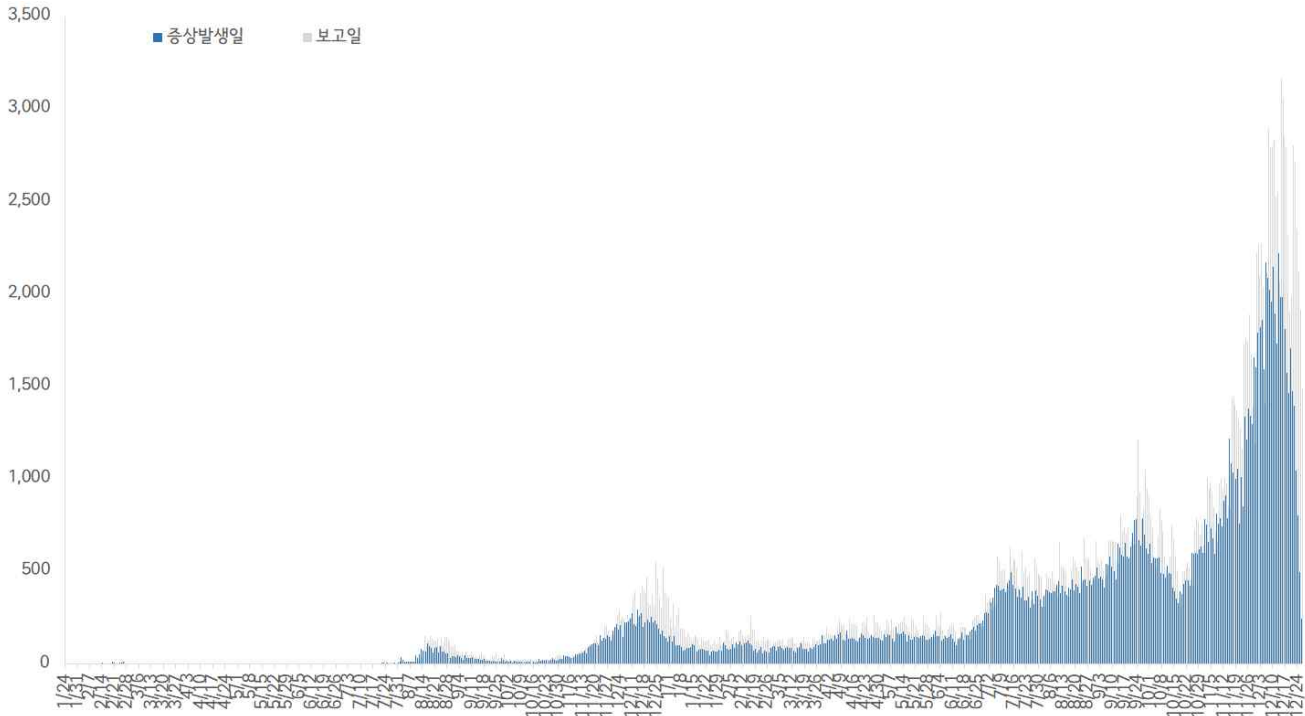
구		분		계	
총		계		1,721	100.0%
성별	남		973		56.5%
	여		748		43.5%
연령*	0~9세		1		0.1%
	10~19세		0		0.0%
	20~29세		6		0.3%
	30~39세		7		0.4%
	40~49세		25		1.5%
	50~59세		84		4.9%
	60~69세		285		16.6%
	70~79세		547		31.8%
	≥ 80세		766		44.5%
	< 65세		224		13.0%
	≥ 65세		1497		87.0%
진단소요일**	증상-확진	평균±표준편차	3.6	±	3.3
		중위수 (범위)	3.0		(0-31)
	증상-사망	평균±표준편차	19.9	±	13.7
		중위수 (범위)	17.0		(0-104)
	확진-사망	평균±표준편차	16.3	±	14.3
		중위수 (범위)	13.0		(0-166)
감염경로	집단발생 관련		589		34.2%
	요양병원 및 시설		346		20.1%
	의료기관		153		8.9%
	다중이용시설		50		2.9%
	종교 관련		14		0.8%
	직장		12		0.7%
	교정시설		3		0.2%
	기타		11		0.6%
	확진자접촉		374		21.7%
	조사 중		756		43.9%
	해외유입		2		0.1%

※ 연령* 설정 시 사망당시 연령으로 산출

※ 진단소요일** 설정 시 사후에 확진된 159명은 제외하고 산출

- 증상발생일 및 보고일 기준 발생 추이(2021. 12. 27. 24시 기준)

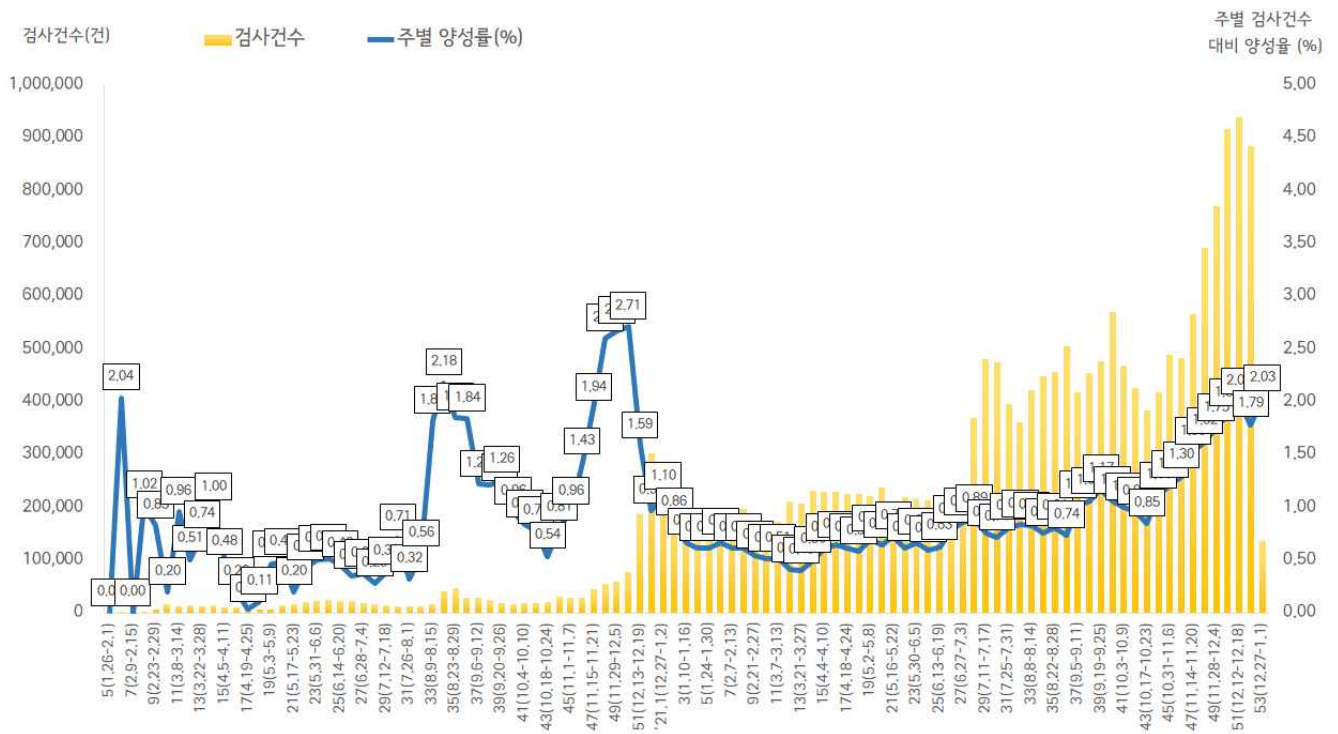
* 분석대상 증상발생일과 보고일이 모두 확인된 165,788명(무증상 및 증상발생일 모름 등 54,146명 제외)



서울시 코로나19 확진자 일별 분포 현황

- 주별 검사건수 및 확진환자 양성률(2021. 12. 27. 24시 기준)

* 금주 137,385건 중 2,786명 확진, 검사 수 대비 양성률 2.03%



서울시 코로나19 확진자 주별 검사현황 및 양성률

● 인구학적 특성별 발생 현황 (2021. 12. 27. 24시 기준)

- (성별) 남성이 51.6%로 여성보다 높음
- (연령별) 확진자의 평균 연령은 43.1세 (중위연령 43.0세, 범위 1-108세)로 20-50대가 58.8%이고, 10만명당 확진자수는 60대 2,965.24명, 70대 2,392.27명, 10대 2,367.03명 순이며, 사망 1,721명(10대 미만 1명, 20대 6명, 30대 7명, 40대 25명, 50대 85명, 60대 285명, 70대 545명, 80세 이상 767명) 치명률 0.8% (80세 이상 12.3%)

(단위: 명, %)

구분	확진자	10만명당 확진자수	장기입원자	퇴원자	퇴원자 평균 입원일 (일)	사망자	치명률	
계	219,934 (100.0)	2,306.98	5,575 (2.5)	169,741 (77.2)	11.6	1,721	0.8	
성 별	남성	113,383 (51.6)	2,442.20	3,122 (2.8)	87,737 (77.4)	11.7	971	0.9
	여성	106,551 (48.4)	2,178.62	2,453 (2.3)	82,004 (77.0)	11.5	750	0.7
연 령	0-9	14,172 (6.4)	2,206.16	226 (1.6)	9,509 (67.1)	10.8	1	0.0
	10-19	18,870 (8.6)	2,367.03	366 (1.9)	14,436 (76.5)	10.8	0	0.0
	20-29	32,851 (14.9)	2,268.05	711 (2.2)	27,685 (84.3)	11.0	6	0.0
	30-39	32,471 (14.8)	2,199.46	692 (2.1)	25,846 (79.6)	11.1	7	0.0
	40-49	31,229 (14.2)	2,060.15	635 (2.0)	24,712 (79.1)	11.5	25	0.1
	50-59	32,793 (14.9)	2,193.41	709 (2.2)	26,213 (79.9)	11.8	85	0.3
	60-69	35,147 (16.0)	2,965.24	994 (2.8)	25,688 (73.1)	11.9	285	0.8
	70-79	16,161 (7.4)	2,392.27	782 (4.8)	11,661 (72.2)	13.3	545	3.4
	80이상	6,240 (2.8)	2,098.78	460 (7.4)	3,991 (64.0)	15.3	767	12.3

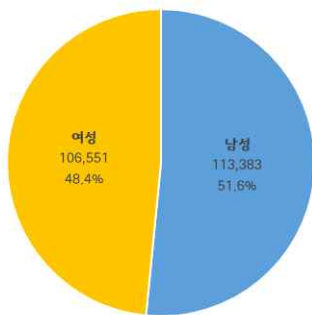
※ 치명률= 사망자수/확진자수 × 100

※ 평균 입원일= (퇴원자 입원일의 합계)/(전체 퇴원자수)

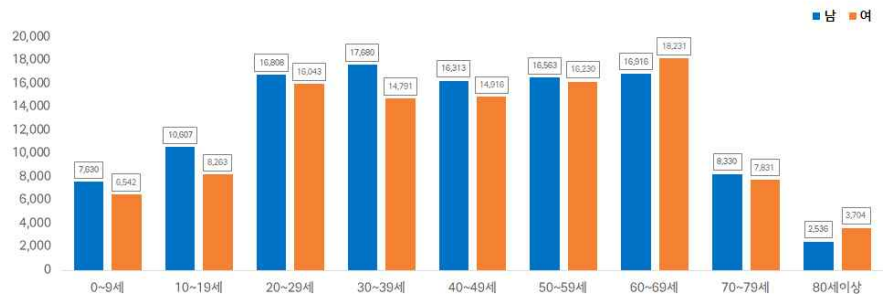
※ 장기입원자 = 입원 35일 이상 확진자

※ 인구 10만명당 발생률은 통계청에서 제공하는 2020년 행정구역별 연앙인구 기준.

- 성별·연령별 분포 현황

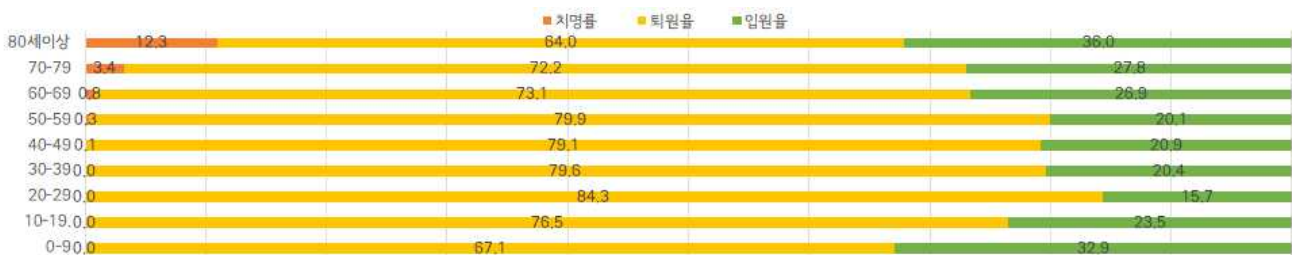


성별



연령별

- 연령별 확진자 치료현황



서울시 코로나19 연령별 확진자 치료 현황

- 최근 4주간 주별 발생현황(보고일 기준)

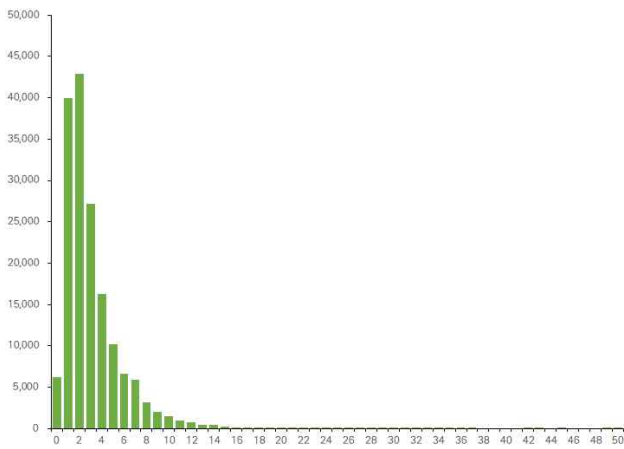
(단위: 명, %)

구분		50주(12.5.-12.11.)	51주(12.12.-12.18.)	52주(12.19.-12.25.)	53주 中 2일 (12.26.-12.27.)
계		17,377	18,788	15,810	2,786
10만명당 확진자수		182.3	197.1	165.8	29.2
일평균 확진자수		2,482.4	2,684.0	2,258.6	1,393.0
성별	남성	8,745 (50.3)	9,680 (51.5)	7,862 (49.7)	1,405 (50.4)
	여성	8,632 (49.7)	9,108 (48.5)	7,948 (50.3)	1,381 (49.6)
연령	0-9	1,497 (8.6)	1,732 (9.2)	1,644 (10.4)	329 (11.8)
	10-19	1,477 (8.5)	1,530 (8.1)	1,580 (10.0)	281 (10.1)
	20-29	1,701 (9.8)	2,128 (11.3)	1,845 (11.7)	337 (12.1)
	30-39	2,210 (12.7)	2,481 (13.2)	2,300 (14.5)	403 (14.5)
	40-49	2,269 (13.1)	2,542 (13.5)	2,249 (14.2)	435 (15.6)
	50-59	2,326 (13.4)	2,589 (13.8)	2,254 (14.3)	388 (13.9)
	60-69	3,633 (20.9)	3,764 (20.0)	2,684 (17.0)	432 (15.5)
	70-79	1,687 (9.7)	1,585 (8.4)	901 (5.7)	134 (4.8)
	80이상	577 (3.3)	437 (2.3)	353 (2.2)	47 (1.7)
65세 이상		3,979 (22.9)	3,781 (20.1)	2,426 (15.3)	373 (13.4)
사망자 총계		147 (0.8)	163 (0.9)	178 (1.1)	40 (1.4)
무증상자		4,305 (24.8)	4,676 (24.9)	3,807 (24.1)	761 (27.3)
감염경로 조사중		8,680 (50.0)	9,664 (51.4)	7,725 (48.9)	1,224 (43.9)

● 진단소요일 (2021. 12. 26. 24시 기준)

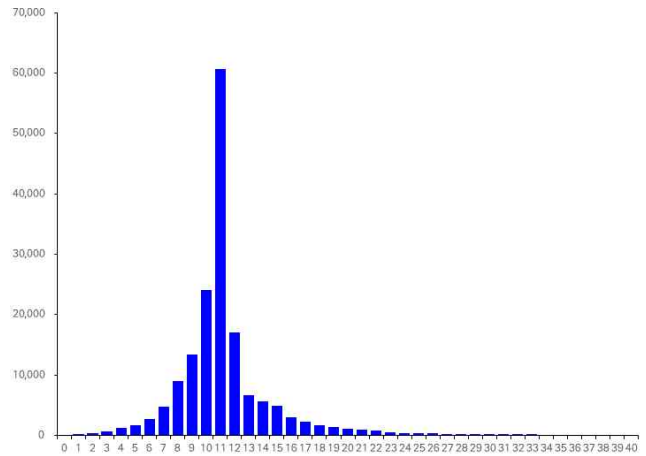
- 증상발생일부터 확진일까지 평균 3.1일(중앙값 2일)소요, 확진일부터 퇴원일까지 평균 11.7일 (중앙값 11일)소요

※증상발생일 확진일이 모두 확인 된 165,788명 산출

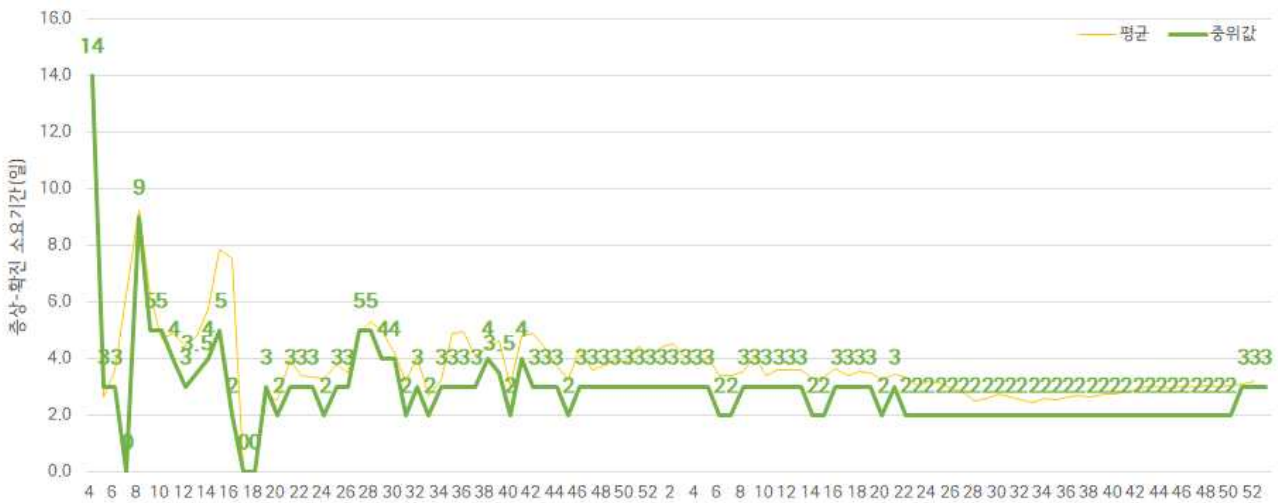


증상발생일 - 확진일 소요기간

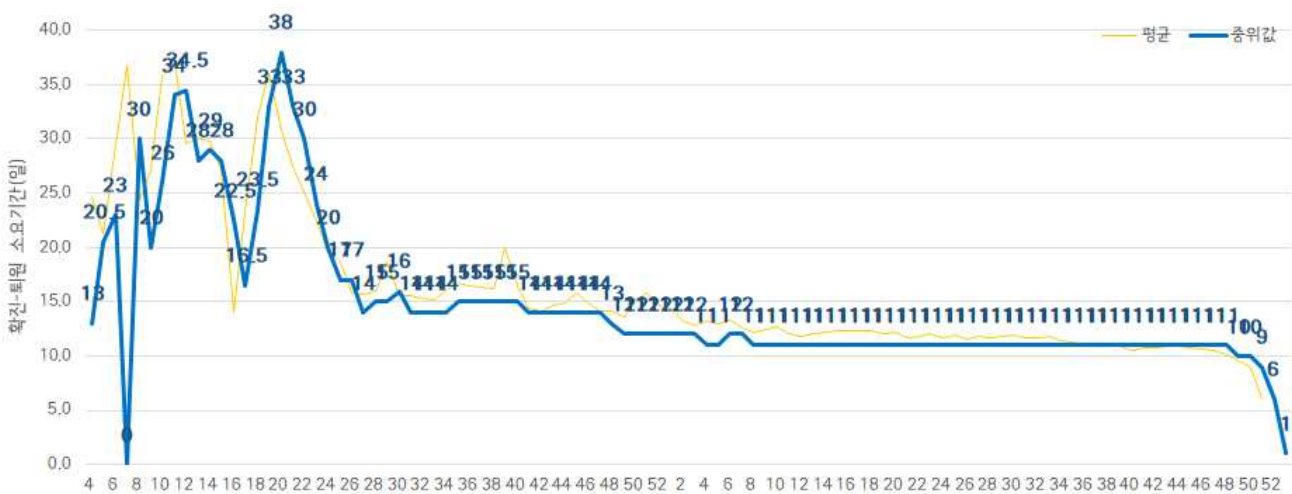
※퇴원자 중 확진일 퇴원일이 모두 확인 된 169,741명 산출



확진일 - 퇴원일 소요기간



주별 증상발생일 - 확진일 소요기간



주별 확진일 - 퇴원일 소요기간

● 자치구별 발생 현황(발생구 기준) (2021. 12. 27. 24시 기준)

- 송파구 발생이 6.1%(13,319명)로 가장 높았으며, 강남구 5.6%(12,215명), 관악구 5.0%(11,043명) 순이었음
- 인구 10만명당 확진자수는 중구가 2,956.73명으로 가장 많았고, 영등포구 2,802.94명, 동대문구 2,709.29명 순이었음

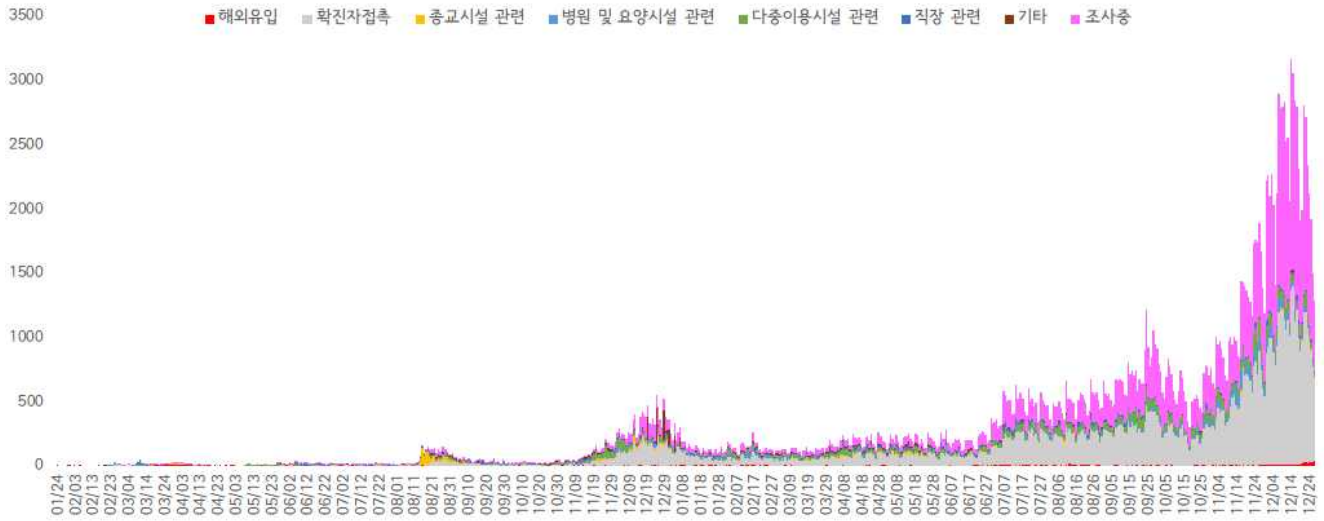
구분	누적			신규		
	확진자수(명)	분율(%)	10만명당 확진자수*	확진자수(명)	분율(%)	10만명당 확진자수*
종로구	3,878	(1.8)	2,676.97	40	(3.1)	27.61
중구	3,593	(1.6)	2,956.73	23	(1.8)	18.93
용산구	5,167	(2.3)	2,355.02	29	(2.2)	13.22
성동구	5,569	(2.5)	1,908.23	39	(3.0)	13.36
광진구	6,870	(3.1)	1,998.35	51	(4.0)	14.83
동대문구	9,152	(4.2)	2,709.29	61	(4.7)	18.06
중랑구	8,275	(3.8)	2,120.53	39	(3.0)	9.99
성북구	9,249	(4.2)	2,139.95	107	(8.3)	24.76
강북구	6,494	(3.0)	2,125.62	44	(3.4)	14.40
도봉구	6,556	(3.0)	2,016.92	55	(4.3)	16.92
노원구	9,411	(4.3)	1,802.06	90	(7.0)	17.23
은평구	9,428	(4.3)	1,997.86	35	(2.7)	7.42
서대문구	5,971	(2.7)	1,963.67	25	(1.9)	8.22
마포구	7,409	(3.4)	2,027.69	38	(2.9)	10.40
양천구	7,766	(3.5)	1,722.06	52	(4.0)	11.53
강서구	10,192	(4.6)	1,759.86	42	(3.3)	7.25
구로구	10,390	(4.7)	2,591.58	45	(3.5)	11.22
금천구	5,661	(2.6)	2,479.18	25	(1.9)	10.95
영등포구	10,266	(4.7)	2,802.94	42	(3.3)	11.47
동작구	8,601	(3.9)	2,217.56	41	(3.2)	10.57
관악구 ³⁾	11,043	(5.0)	2,254.60	51	(4.0)	10.41
서초구	8,120	(3.7)	1,935.11	33	(2.6)	7.86
강남구 ²⁾	12,215	(5.6)	2,304.17	67	(5.2)	12.64
송파구 ¹⁾	13,319	(6.1)	2,009.39	82	(6.4)	12.37
강동구	8,940	(4.1)	2,023.85	57	(4.4)	12.90

1) 송파구: 다중이용시설 관련 1,669명, 병원 및 요양시설 393명, 직장 관련 282명, 종교시설 관련 183명 등
 2) 강남구: 다중이용시설 관련 978명, 직장 관련 339명, 병원 및 요양시설 229명, 해외유입 240명 등
 3) 관악구: 다중이용시설 관련 664명, 직장 관련 383명, 병원 및 요양시설 325명, 종교시설 관련 107명 등

※ 인구 10만명당 확진자수는 통계청에서 제공하는 2020년 행정구역별 연앙인구를 기준으로 함(기타 16,399명 제외)

● **주요 감염경로별 발생 현황** (2021. 12. 27. 24시 기준)

- 주요 감염경로별 발생률은 확진자 접촉이 43.4%(95,536명)로 가장 높았으며, 다중이용시설 관련 7.0%(15,439명), 병원 및 요양시설 관련 3.6%(7,959명), 직장 관련 2.7%(5,910명), 종교시설 관련 1.3%(2,844명), 해외유입 1.1%(2,400명) 순이었음



<서울시 코로나19 감염경로 조사중 확진자 주별 분포 현황(명, 보고일 기준)>

● **감염경로 조사중 환자 현황** (2021. 12. 27. 24시 기준)

- 확진자 총 219,934명 중 감염경로 '조사중' 86,672명(39.4%) 보고됨

성별/연령별 확진자,경로 조사자 분포 현황

(단위: 명)

구분	합계	성별		연령(세)								
		남	여	0-9	10-19	20-29	30-39	40-49	50-59	60-69	70-79	80이상
확진자 (%)	219,934	113,383	106,551	14,172	18,870	32,851	32,471	31,229	32,793	35,147	16,161	6,240
	(100.0)	(51.6)	(48.4)	(6.4)	(8.6)	(14.9)	(14.8)	(14.2)	(14.9)	(16.0)	(7.4)	(2.8)
경로 조사중(%)	86,672	46,617	40,055	3,062	5,964	14,627	14,010	12,206	12,579	15,137	7,147	1,940
	(39.4)	(41.1)	(37.6)	(21.6)	(31.6)	(44.5)	(43.1)	(39.1)	(38.4)	(43.1)	(44.2)	(31.1)

※ 타시도5,452건 강남구5,120건 영등포구4,668건 관악구4,485건 구로구4,128건 성북구3,647건 강동구3,610건 강서구3,581건 노원구3,485건 은평구3,478건 동대문구3,467건 강북구2,926건 동작구2,904건 서초구2,894건 중랑구2,867건 마포구2,848건 양천구2,672건 도봉구2,434건 금천구2,391건 성동구2,374건 광진구2,330건 서대문구2,279건 기타2,228건 종로구1,931건 용산구1,856건 등 (기타 7,680건 제외)

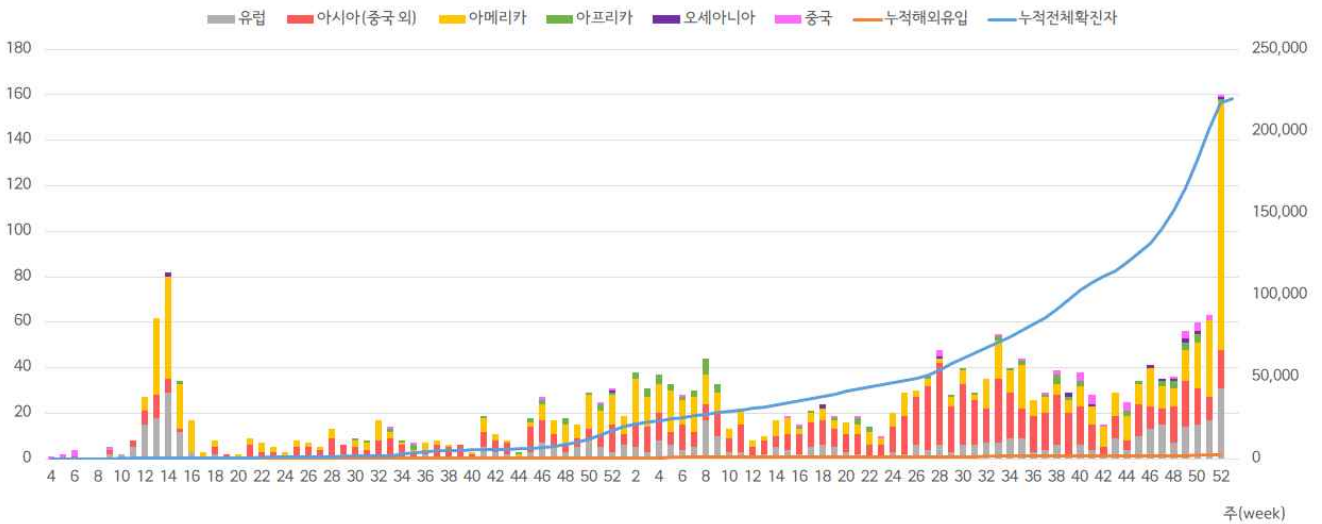
● 해외 유입 현황 (2021. 12. 27. 24시 기준)

- 해외유입 사례로 추정되는 누적 확진자수 2,365명(1.1%)
- 주요 국외유입 분포는 아시아(중국 외) 36.4%, 아메리카 35.8%, 유럽 21.0%순임

코로나19 해외유입 확진자 분포 현황

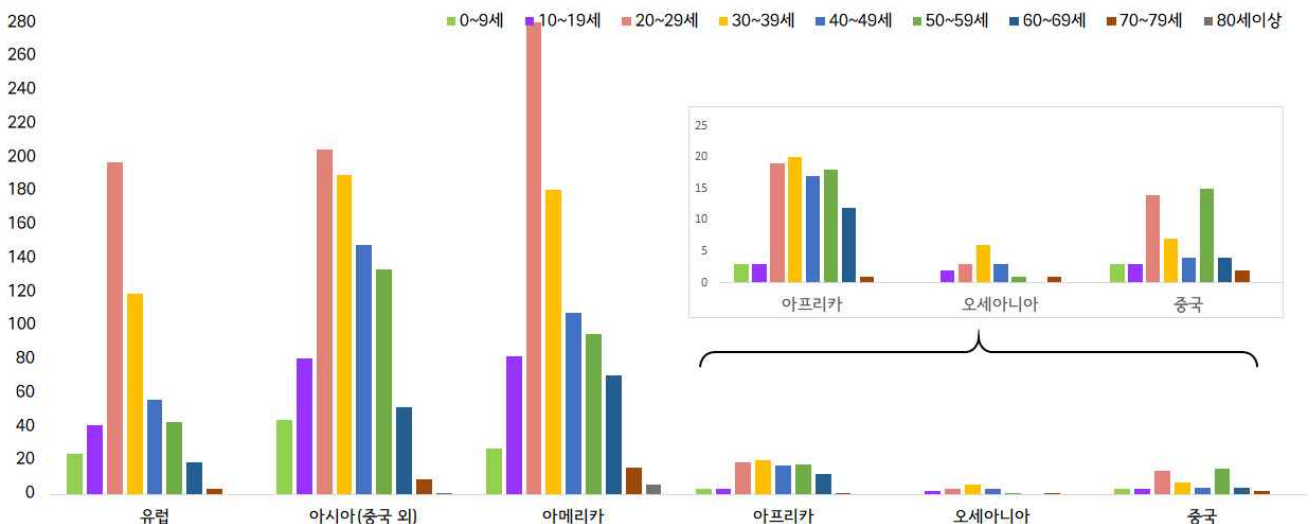
(단위: 명)

구분	유럽	아시아 (중국 외)	아메리카	아프리카	오세아니아	중국	합계
누계	502	864	873	93	16	52	2,400
증가현황	+6	+2	+27	-	-	+1	+36
백분율(%)	(20.9)	(36.0)	(36.4)	(3.9)	(0.7)	(2.2)	(100.0)



서울시 코로나19 신규·누적 해외유입 확진자 현황(명, 보고일 기준)

- 연령별 해외유입 현황 분포



서울시 코로나19 연령별 해외유입 확진자 현황(명, 보고일 기준)

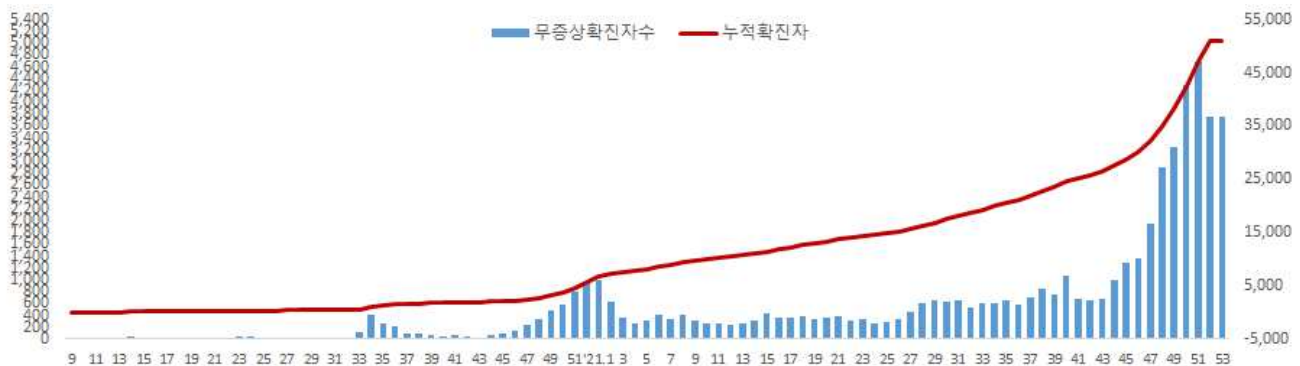
● 무증상자 발생현황 (2021. 12. 27. 24시 기준)

- 전체 확진자 중 무증상자는 51,802명이며, 남성이 55.2%로 여성보다 높음
- 무증상 확진자의 평균 연령은 45.6세(중위연령 49.0세, 범위 1-106세)로 20-50대가 52.2%이며, 사망 488명(20대 1명, 30대 2명, 40대 12명, 50대 21명, 60대 57명, 70대 142명, 80세 이상 253명)임 - 치명률 0.9% (80세 이상 10.6%)

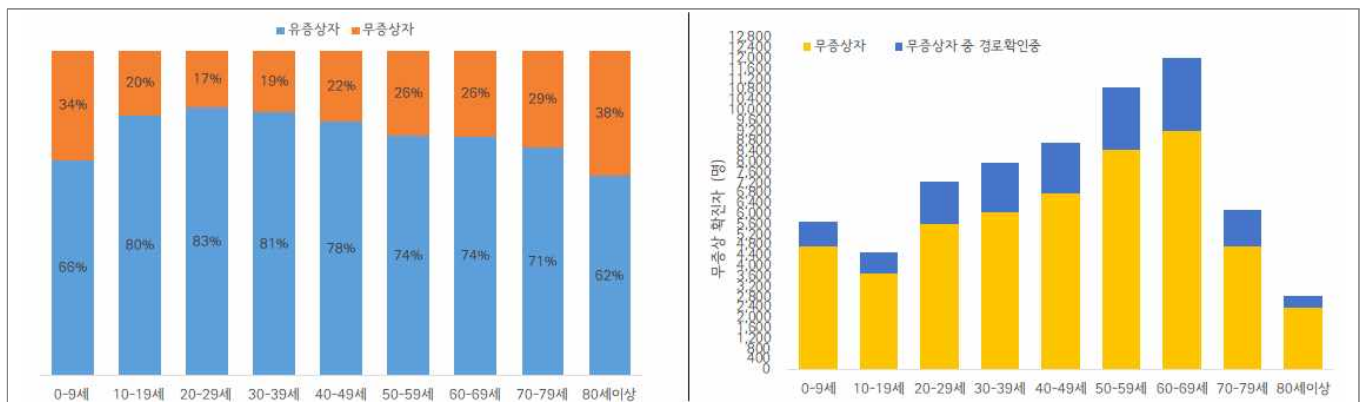
(단위: 명, %)

구분		무증상자	감염경로 조사중	퇴원자	사망자	치명률
계		51,802 (100.0)	14,383 (27.8)	38,650 (74.6)	488	0.9
성별	남성	28,591 (55.2)	8,104 (28.3)	21,387 (74.8)	282	1.0
	여성	23,211 (44.8)	6,279 (27.1)	17,263 (74.4)	206	0.9
연령	0-9	4,749 (9.2)	944 (19.9)	3,100 (65.3)	0	0.0
	10-19	3,705 (7.2)	825 (22.3)	2,622 (70.8)	0	0.0
	20-29	5,623 (10.9)	1,626 (28.9)	4,621 (82.2)	1	0.0
	30-39	6,069 (11.7)	1,915 (31.6)	4,625 (76.2)	2	0.0
	40-49	6,783 (13.1)	1,969 (29.0)	5,208 (76.8)	12	0.2
	50-59	8,506 (16.4)	2,403 (28.3)	6,752 (79.4)	21	0.2
	60-69	9,210 (17.8)	2,824 (30.7)	6,743 (73.2)	57	0.6
	70-79	4,766 (9.2)	1,398 (29.3)	3,444 (72.3)	142	3.0
	80이상	2,391 (4.6)	479 (20.0)	1,535 (64.2)	253	10.6

※ 치명률= 사망자수/무증상 확진자수×100; 확진 당시 기초역학조사서 상 무증상자



<서울시 코로나19 주별 무증상 확진자 누적 현황(명, 보고일 기준)>



<서울시 코로나19 연령별 무증상 확진자 현황>

● **접촉자 관리 현황** (2021. 12. 27. 24시 기준)

- 서울시 관리 누적 접촉자는 891,531명으로, 그 중 검사결과 양성으로 확진된 사례는 9.9%(88,600명)임

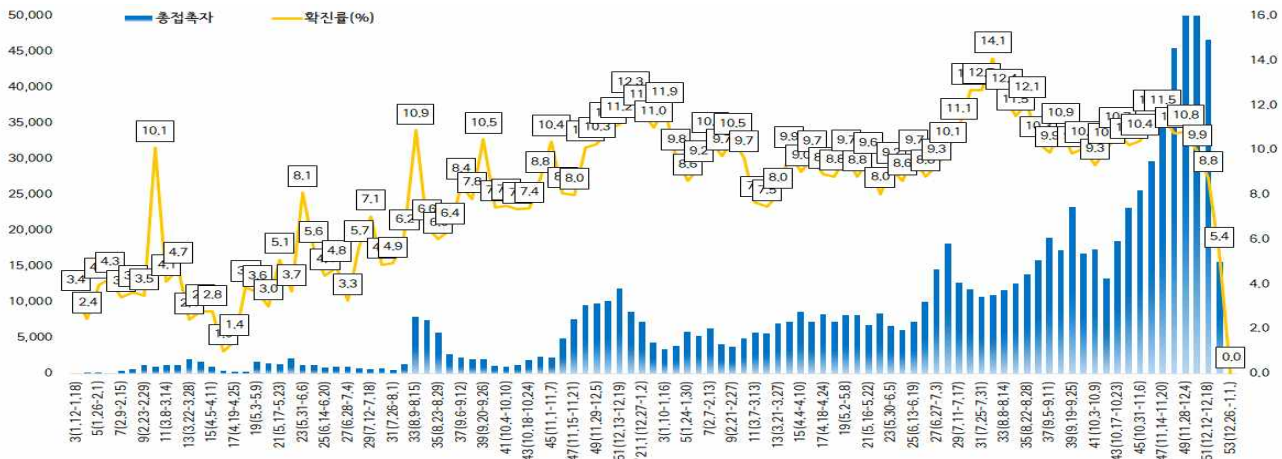
서울시 성별, 연령별 코로나19 접촉자 분포 현황

(단위: 명)

구분	합계	성별		연령(세)								
		남	여	0-9	10-19	20-29	30-39	40-49	50-59	60-69	70-79	80이상
누계	891,531	451,069	440,462	115,207	163,179	131,634	126,168	117,595	111,764	79,603	31,457	14,924
(%)	(100.0)	(50.6)	(49.4)	(12.9)	(18.3)	(14.8)	(14.2)	(13.2)	(12.5)	(8.9)	(3.5)	(1.7)
확진자	88,600	42,778	45,822	10,097	11,714	11,157	11,517	12,303	11,663	11,795	5,591	2,763
(%)	(9.9)	(9.5)	(10.4)	(8.8)	(7.2)	(8.5)	(9.1)	(10.5)	(10.4)	(14.8)	(17.8)	(18.5)

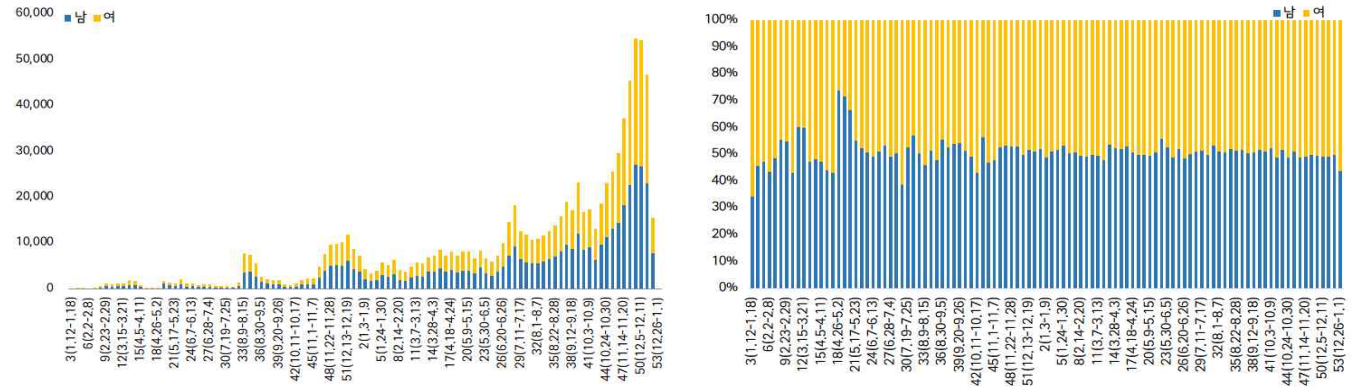
※ 접촉자 중 확진자수(명,%)는 질병보건통합관리시스템(is.cdc.go.kr)에 등록된 접촉자 데이터를 기준으로 함.

- **주별 접촉자 발생 현황**



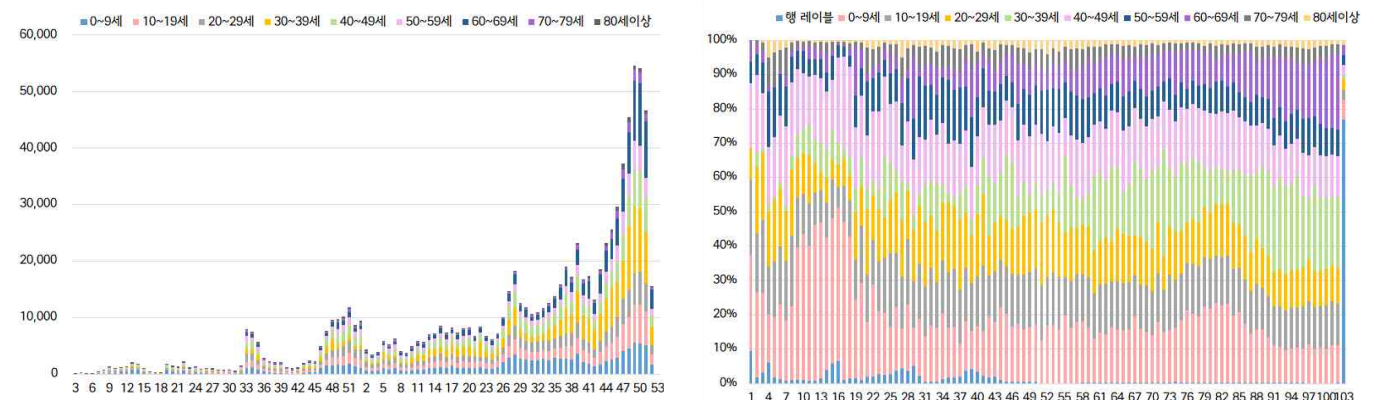
서울시 코로나19 주별 접촉자 현황 및 확진율(명, %, 최종접촉일 기준)

- **성별 접촉자 발생 현황**



서울시 코로나19 성별 분포(명, %, 최종접촉일 기준)

- **연령별 접촉자 발생 현황**



서울시 코로나19 연령별 분포(명, %, 최종접촉일 기준)

● **서울시 전체 선별진료소 지정 현황** (2021. 12. 28. 19시 서울시 일일상황보고 기준)

(단위 : 개소)

합계	자치구			의료기관					차량 이동식	이동 검체 채취반
	소계	보건소 내	보건소 외(상담소)	소계	국가지정	지역거점	국공립 병원	민간병원		
83	37	35	2	46	5	6	8	27	0	0

● **총괄 선별진료소 검체 운영 현황**

(단위 : 건)

구 분	총 누계	주간 계	12.22.(수)	12.23.(목)	12.24.(금)	12.25.(토)	12.26.(일)	12.27.(월)	12.28.(화)
계	10,995,294	325,345	55,543	58,373	57,547	31,262	33,916	46,501	42,203
평 균	159,352.1	4,715.1	805.0	846.0	834.0	453.1	491.5	673.9	611.6

● **보건소 선별진료소(25개 자치구) 검체 검사 현황**

(단위 : 건)

구 분	총 누계	주간 계	12.22.(수)	12.23.(목)	12.24.(금)	12.25.(토)	12.26.(일)	12.27.(월)	12.28.(화)
계	8,966,112	268,773	45,244	48,812	47,058	27,919	29,423	36,468	33,849
평 균	358,644.5	10,750.9	1809.8	1952.5	1882.3	1116.8	1176.9	1458.7	1354.0
최고	강남구	강남구	강남구	강남구	강남구	강남구	강남구	강남구	강남구
	787,221	22,964	3,956	4,003	3,871	2,165	2,466	3,395	3,108
최저	양천구	양천구	노원구	금천구	양천구	종로구	종로구	양천구	양천구
	135,890	5,250	821	908	973	393	446	548	374

● **의료기관 선별진료소(44개소) 검체 검사 현황**

(단위 : 건)

구 분	총 누계	주간 계	12.22.(수)	12.23.(목)	12.24.(금)	12.25.(토)	12.26.(일)	12.27.(월)	12.28.(화)
계	2,029,182	56,572	10,299	9,561	10,489	3,343	4,493	10,033	8,354
평 균	46,117.8	1285.7	234.1	217.3	238.4	76.0	102.1	228.0	189.9
최고	아산병원	아산병원	아산병원	아산병원	아산병원	아산병원	아산병원	아산병원	아산병원
	509,603	12,565	2,392	1,733	1,842	1,323	1,690	2,223	1,362
최저	명지 성모병원	서울특별시등 부병원	서울특별시등 부병원	서울특별시등 부병원	서울특별시등부 병원	서울적십자병 원 외 4개소	서울특별시어 린아병원 외 5개소	서울특별시등 부병원	서울특별시등 부병원
	1,296	36	1	3	0	0	0	2	0

● **일반시민 대상 선제검사 현황** (홈페이지신청) (2021. 12. 28. 18시 / 코로나19대응지원반 - 검사지원팀)

(단위 : 건)

구 분 (6.15.~)	총 누계	어린이	은평	서북	서울의료원	보라매	동부	서남	강남보건소 (유타)
누 계	175,723	25,825	31,460	43,038	15,145	23,261	11,963	24,814	217
12.28	1,008	121	296	278	82	102	43	86	

- 검사결과 : **양성 949명**

● 국내 코로나19 확진자 현황

국내 코로나19 확진자 성별·연령별 발생현황 (12.29. 0시 기준, 누적 620,938명)

구분		금일 신규	(%)	확진자 누계	(%)	인구10만명당 발생률
계		5,409	(100)	620,938	(100)	1,198
성별	남성	2,656	(49.10)	323,230	(52.06)	1,251
	여성	2,753	(50.90)	297,708	(47.94)	1,146
연령	80세 이상	153	(2.83)	20,292	(3.27)	1,013
	70-79	263	(4.86)	37,979	(6.12)	1,027
	60-69	756	(13.98)	88,585	(14.27)	1,313
	50-59	718	(13.27)	90,250	(14.53)	1,044
	40-49	802	(14.83)	90,685	(14.60)	1,093
	30-39	807	(14.92)	90,292	(14.54)	1,314
	20-29	648	(11.98)	93,197	(15.01)	1,369
	10-19	647	(11.96)	61,880	(9.97)	1,291
	0-9	615	(11.37)	47,778	(7.69)	1,203

* 성별·연령별 '20.1월 이후 누적 확진자수/성별·연령별 인구('20.12월 행정안전부 주민등록인구현황 기준)

※ 역학조사 결과 변동 가능, 코로나바이러스감염증-19 누리집(ncov.mohw.go.kr)에서 일자별 전체 확진자 현황 다운로드 가능

국내 코로나19 확진자 지역별 발생현황 (12.29. 0시 기준, 5,409명)

지역	금일 신규		확진자 누계	(%)	인구10만명당 발생률
	국내 발생	해외 유입			
서울	1,869	46	221,847 ¹⁾	(35.70)	2,295
부산	291	5	24,560	(4.00)	724
대구	136	3	22,875	(3.70)	946
인천	309	5	36,101	(5.80)	1,227
광주	80	0	7,839	(1.30)	541
대전	77	2	12,090	(1.90)	826
울산	47	2	6,793	(1.10)	598
세종	19	2	2,104	(0.30)	591
경기	1,608	25	183,425	(29.50)	1,366
강원	87	0	12,242	(2.00)	793
충북	98	3	11,344	(1.80)	709
충남	117	2	17,835	(2.90)	841
전북	109	0	9,239 ²⁾	(1.50)	512
전남	39	0	5,970	(1.00)	322
경북	103	1	15,128	(2.40)	573
경남	262	3	20,250	(3.30)	606
제주	32	1	4,601	(0.70)	682
검역	-	26	6,695	(1.10)	-
총합계	5,283	126	620,938 ¹⁾²⁾	(100)	1,198

* 지역별 '20.1월 이후 누적 확진자수 / 지역별 인구('20.12월 행정안전부 주민등록인구현황 기준)

※※ 신고 기관 주소 환자 수에 대한 발생률로 실제 해당지역 발생률과 차이가 있음

✓ 성별 분포 현황

* 확진자 성별은 남성이 323,230명(52.06%)으로 여성 297,708명(47.94%)보다 높은 비율을 차지함

✓ 연령별 분포 현황

* 확진자의 연령대는 20대에서 93,197명(15.01%)으로 가장 많은 비율을 차지하였으며, 40대 90,685명(14.60%), 50대 90,250명(14.53%), 30대 90,292명(14.54%),순으로 나타남

✓ 지역별 분포 현황

* 전국 확진자 620,938명 중 서울 지역 확진자는 221,847명으로 35.70%를 차지함

● **지역사회 발생 확진자 현황 (2021. 12. 28. 0시 기준)**

- 수도권

구분	12.23.	12.24.	12.25.	12.26.	12.27.	12.28.	12.29.	주간 일 평균	주간 누계	주간 발생률
수도권	5,045	4,404	4,152	3,847	2,852	2,532	3,786	3,802.6	26,618	14.6
서울	2,696	2,324	2,091	1,888	1,465	1,254	1,869	1,941.0	13,587	20.1
인천	420	433	398	325	227	233	309	335.0	2,345	11.4
경기	1,929	1,647	1,663	1,634	1,160	1,045	1,608	1,526.6	10,686	11.4

(주간 : 12.23일 ~ 12.29일, 단위 : 명)

- ▶ **(서울 강남구 학원12 관련)** 12월 21일 첫 확진자 발생, 9명 추가, 총 10명 확진
(구분) 원생 6명(지표포함), 종사자 1명, 가족 3명
- ▶ **(서울 노원구 어린이집4 관련)** 12월 26일 첫 확진자 발생, 13명 추가, 총 14명 확진
(구분) 가족 6명(지표포함), 원생 8명
- ▶ **(경기 의정부시 사우나/유치원 관련)** 12월 21일 첫 확진자 발생, 25명 추가, 총 26명 확진
(구분) 사우나 관련 8명(지표포함), 유치원 관련 18명
- ▶ **(경기 포천시 식품제조업 관련)** 12월 26일 첫 확진자 발생, 11명 추가, 총 12명 확진
(구분) 종사자 12명(지표포함)
- ▶ **(경기 고양시 초등학교2 관련)** 12월 24일 첫 확진자 발생, 17명 추가, 총 18명 확진
(구분) 학생 15명(지표포함), 교직원 1명, 가족 2명
- ▶ **(경기 부천시 어린이집5 관련)** 12월 24일 첫 확진자 발생, 14명 추가, 총 15명 확진
(구분) 종사자 2명(지표포함), 원생 9명, 가족 4명
- ▶ **(충남 천안시 어린이집 관련)** 12월 25일 첫 확진자 발생, 18명 추가, 총 19명 확진
(구분) 가족 8명(지표포함), 원생 9명, 종사자 2명
- ▶ **(충남 보령시 어린이집 관련)** 접촉자 추적관리 중 7명 추가, 총 15명 확진
(구분) 원생 10명(지표포함), 종사자 2명, 가족 3명
- ▶ **(충북 청주시 어학원 관련)** 12월 26일 첫 확진자 발생, 6명 추가, 총 7명 확진
(구분) 수강생 5명(지표포함), 종사자 2명
- ▶ **(광주 광산구 초등학교2 관련)** 12월 24일 첫 확진자 발생, 12명 추가, 총 13명 확진
(구분) 학생 4명(지표포함), 가족 9명
- ▶ **(전북 전주시 어린이집3 관련)** 12월 26일 첫 확진자 발생, 10명 추가, 총 11명 확진
(구분) 가족 1명(지표환자), 원생 7명, 종사자 2명, 조사중 1명
- ▶ **(전남 화순군 가족/지인2 관련)** 12월 23일 첫 확진자 발생, 11명 추가, 총 12명 확진
(구분) 가족 7명(지표포함), 지인 1명, 동료 2명, 기타 2명
- ▶ **(대구 북구 교육시설 관련)** 접촉자 추적관리 중 92명 추가, 총 205명 확진
(구분) 10개 어린이집 및 유치원 : 종사자 22명(지표포함), 원생 90명, 가족 71명, 기타 22명

- ▶ **(경북 김천시 교회2 관련)** 12월 25일 첫 확진자 발생, 15명 추가, 총 16명 확진
(구분) 교인 9명(지표포함), 가족 7명
- ▶ **(경북 안동시 의료기관 관련)** 접촉자 추적관리 중 9명 추가, 총 113명 확진
(구분) 종사자 29명(지표포함), 환자 68명, 가족 14명, 기타 2명
- ▶ **(부산 금정구 요양병원2 관련)** 접촉자 추적관리 중 8명 추가, 총 37명 확진
(구분) 입소자 33명(지표포함), 종사자 3명, 기타 1명
- ▶ **(울산 중구 목욕탕3 관련)** 12월 24일 첫 확진자 발생, 13명 추가, 총 14명 확진
(구분) 이용자 8명(지표포함), 가족 1명, 기타 5명
- ▶ **(경남 밀양시 복지센터 관련)** 12월 28일 첫 확진자 발생, 16명 추가, 총 17명 확진
(구분) 이용자 16명(지표포함), 가족 1명
- ▶ **(경남 거제시 목욕탕 관련)** 접촉자 추적관리 중 23명 추가, 총 77명 확진
(구분) 목욕탕 관련 48명(지표포함), 회사 관련 29명
- ▶ **(강원 원주시 / 횡성군 제조업체 관련)** 12월 25일 첫 확진자 발생, 23명 추가, 총 24명 확진
(구분) 동료 10명(지표포함), 가족 14명
- ▶ **(제주 서귀포시 어린이집 관련)** 12월 26일 첫 확진자 발생, 7명 추가, 총 8명 확진
(구분) 원생 6명(지표포함), 가족 1명, 종사자 1명

해외 현황

● 국외 발생 현황

- 12. 29. 09시 까지 보고된 국외 총 확진자수는 **279,501,475명**으로 전일대비 **0.36% 증가**함
- 이 중 **5,398,296명** 사망하여 치명률은 **1.93%**로 확인됨

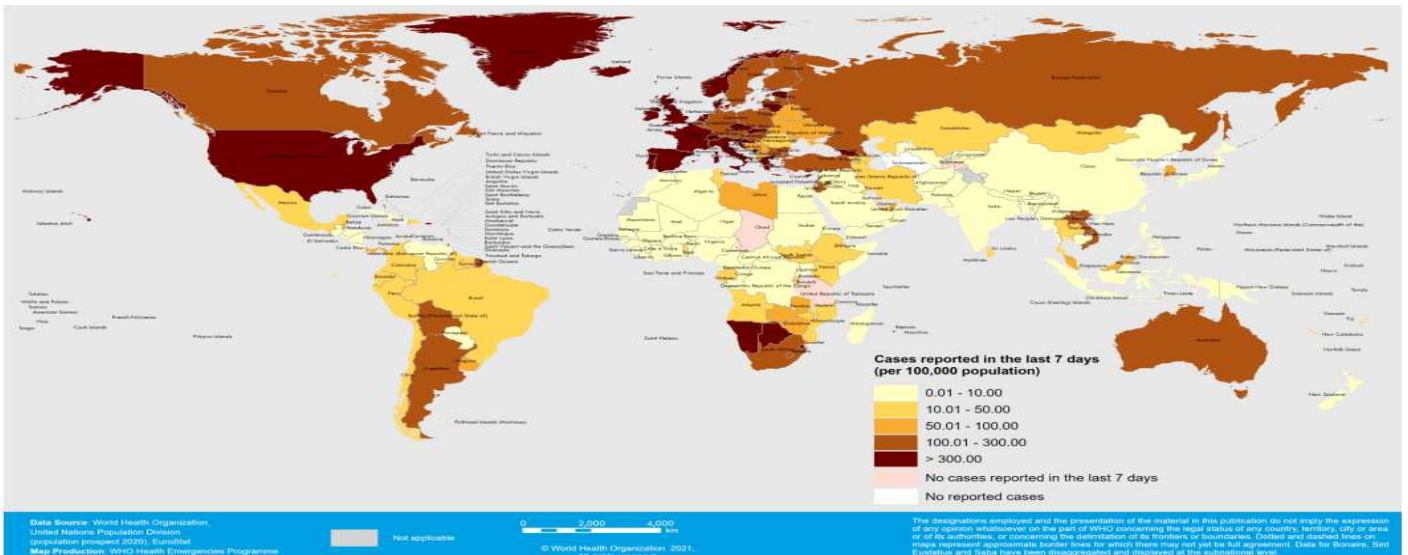
국외 코로나19 치명률 현황 (2021. 12. 29. 9시 최신기준) (출처) 질병관리청

국가 및 지역	확진자수(%)		사망자수(%)		치명률(%)	증가율(%) *전일 대비
아시아	57,863,188	20.70%	923,327	17.10%	1.60%	0.05%
중동	16,697,511	5.97%	283,796	5.26%	1.70%	0.08%
아메리카	101,009,706	36.14%	2,395,366	44.37%	2.37%	0.10%
유럽	95,475,417	34.16%	1,625,773	30.12%	1.70%	0.86%
오세아니아	414,846	0.15%	3,534	0.07%	0.85%	2.57%
아프리카	6,884,003	2.46%	153,493	2.84%	2.23%	0.35%
기타	1,156,804	0.41%	13,007	0.24%	1.12%	0.44%
전세계	279,501,475	100.00%	5,398,296	100.00%	1.93%	0.36%

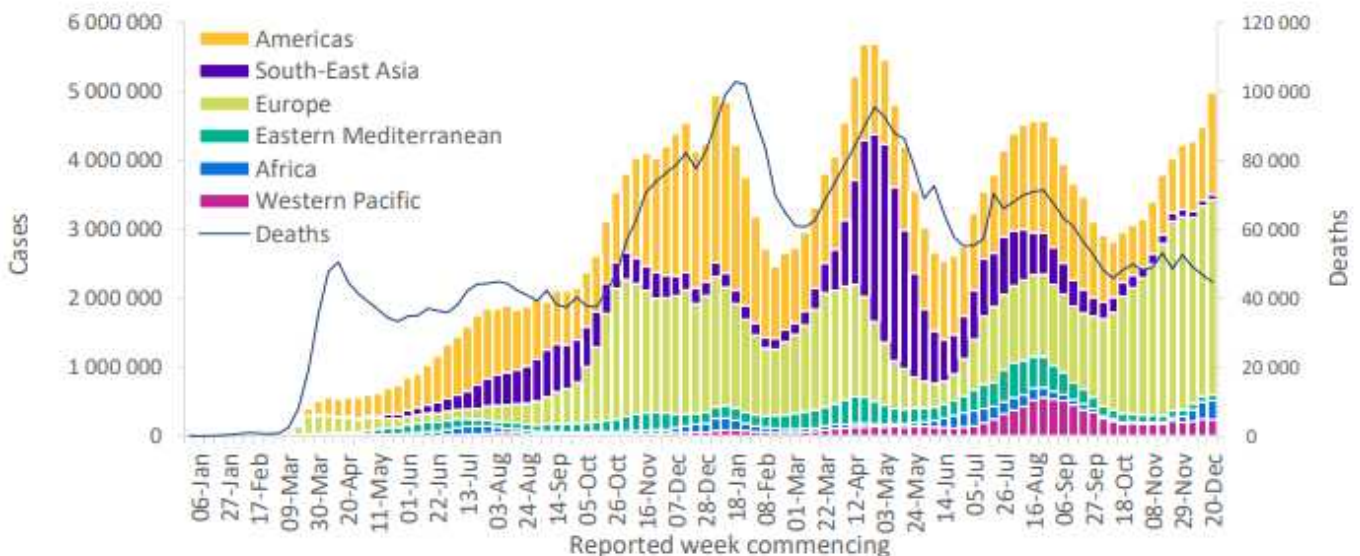
* 치명률=사망자수/확진자수*100, *증가율=(당일확진자-전일확진자)/전일확진자*100

※ 통계방식 변경(9.23.부터 적용): WHO Dashboard 통계자료 사용. 단, 한국은 보도참고자료, 중국은 중국위생건강위원회 자료 적용

※ '21.6.19부터 WHO 전 세계 주말 발생동향이 월요일(제네바 기준)에 게시되어 중국, 홍콩, 대만, 마카오 자료(12.27. 기준) 외 12.24. 9시 기준 현황임



국가별 지난 7일간 확진자 발생현황 (2021. 12. 26. 기준) (출처) WHO Situation Report



코로나19 주별 발생 현황 (2021. 12. 26. 기준) (출처) WHO Situation Report



단 계 적 일 상 회 복 을 위 한

코로나19 예방접종증명서

이렇게 발급 받으세요

1

어디서나 간편하고 쉽게 소지하는 '전자 예방접종증명서COOV(쿠브) 앱'



스마트폰에 COOV(쿠브)앱을 설치하고
본인인증을 완료하면
전자 예방접종증명서 발급!



* COOV(쿠브) 앱



구글 플레이스토어(안드로이드) / 애플 앱스토어(iOS) 통해 다운로드 가능

전자 출입기록 시 기존 사용하던 QR체크인에 접종 정보 연동하기

- 카카오톡 앱 실행 ▶ 더보기탭 상단 'QR체크인' ▶ 백신 접종 여부 업데이트 ▶ 개인정보 수집/제공 약관 동의 ▶ 본인인증
- 네이버 앱(업데이트 필요) 실행 ▶ 상단 'QR체크인' ▶ 개인정보 수집/제공 약관 동의 ▶ 백신 접종 여부 업데이트 ▶ 본인인증
- 패스 앱(업데이트 필요) 실행 ▶ 메인 'QR출입증' ▶ 개인정보 수집/제공 약관 동의 ▶ 백신 접종 여부 업데이트 ▶ 본인인증

2

제출 목적이거나 영문 증명서가 필요하다면
'종이 예방접종증명서'

직접 온라인 발급하기(무료)

- 예방접종도우미 누리집 (<https://nip.kdca.go.kr>) 또는
- 정부24 누리집 (<https://www.gov.kr>)을 통해 발급 가능



현장에서 발급받기(무료)

- 읍면동 주민센터 또는
- 시군구 보건소에서 발급

3

종이-전자 증명서 발급이 어렵다면
신분증에 부착 받을 수 있는
'예방접종스티커'



- ① 읍면동주민센터에 방문
- ② 접종 이력 확인
- ③ 출력된 주민등록증 라벨 스티커를 신분증 뒷면에 부착

* 정부가 인증하는 접종 증명서의 효력을 지님

* 예방접종증명서를 위조 또는 변조하거나 위·변조한 예방접종증명서를 사용하였을 경우 형법(제225조 및 제229조)에 따라 각각 10년 이하의 징역에 처할 수 있음. 또한, 본인의 것이 아닌 다른 사람의 예방접종증명서를 인종 목적으로 사용하였을 경우(예방접종증명서의 부정행사)에는 형법(제230조)에 따라 2년 이하의 징역이나 금고, 또는 500만원 이하의 벌금에 처할 수 있음