

서울시 코로나19 대응 주요소식

THE DAILY NEWS REVIEW

2021. 12. 22. 수요일



※본 자료는 추후 역학조사 과정에서 변경될 수 있음

발행일 2021. 12. 22.

발행처 서울특별시 시민건강국

1. 코로나19 발생 현황

신종 코로나바이러스감염증-19 상황판

구분	확진환자 현황				자가격리자 현황		
	확진자*	격리중**	격리해제	사망자	계	감시중	감시해제
서울시	208,048 +2,805	49,585 +1,149	156,894 +1,618	1,569 +32	1,094,411 +6,466	31,609 +1,085	1,062,802 +5,381
전 국	583,065 +7,456	114,758 +3,599	463,401 +3,773	4,906 +78	-	-	-
전세계	276,200,632	-	-	5,368,422	-	-	-

- 1) 서울시의 경우, '서울시 코로나19 발생동향' '21. 12. 22. 0시 기준
- 2) 질병청 공식발표 208,048명 (12. 22. 0:00 기준) / *시스템 오신고 통계 조정(-6) **시스템 미반영 된 퇴원자 포함하여 추후 조정 예정
- 3) 전 세계의 경우, '2019-nCoV Global Cases (by Johns Hopkins CSSE)' '21. 12. 22. 12시 기준

서울시 현황

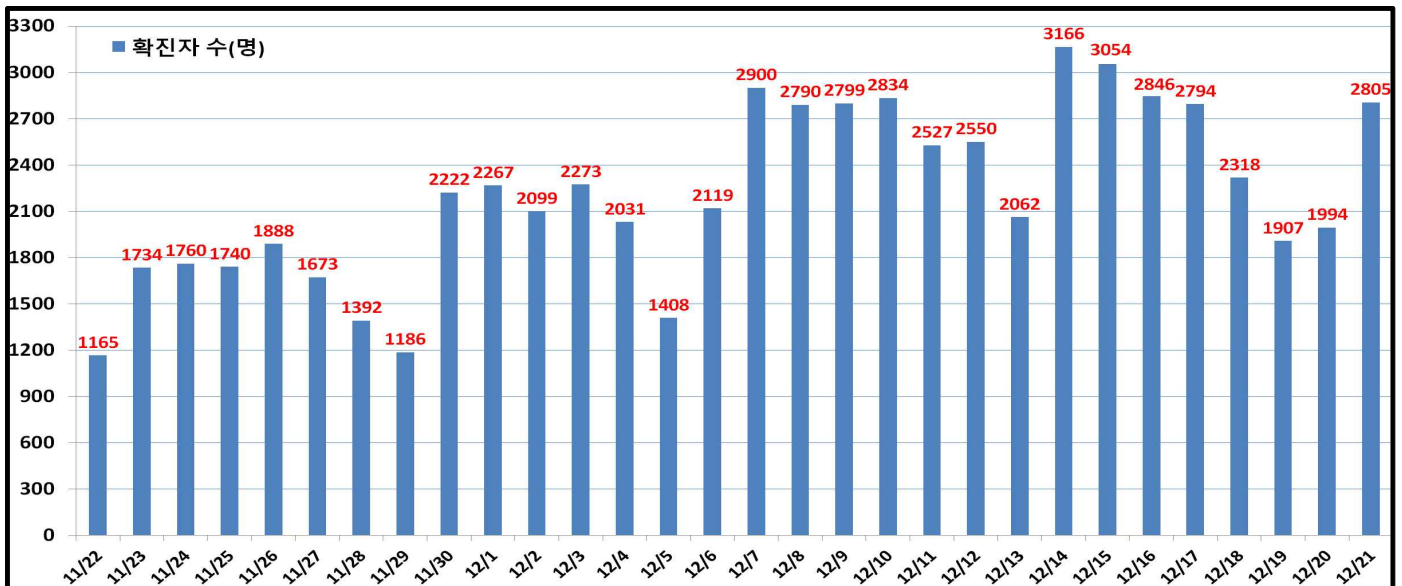
- 서울시 신규 확진환자 1,149명, 누적 확진환자는 총 208,048명
 - 입원(격리)환자 49,585명, 격리해제 156,894명 / 질병관리청 공식발표 확진환자 수는 208,048명(12. 22. 0시 기준)
 - 우리나라 사망자는 총 4,906명으로 치명률은 0.84%이며, 서울시 사망자는 1,569명, 치명률은 0.75%으로 전국대비 낮게 나타남

● 주요 발생원인별 현황 (2021. 12. 22. 00시 기준)

(단위: 명)

합 계	해외 유입	동작구 소재 어린이집 관련 ('21.12.)	관악구 소재 학원관련 ('21.12.)	강동구 소재 요양병원 관련 ('21.12.)	동대문구 소재 시장관련 ('21.12.)	기타 집단 감염	기타 확진자 접촉	타시도 확진자 접촉	감염 경로 조사중
208,048 (+2,805)	2,228 (+26)	24 (+11)	794 (+6)	48 (+6)	18 (+5)	33,599 (+42)	85,422 (+1,206)	4,841 (+8)	81,074 (+1,495)

● 일일 확진환자 현황

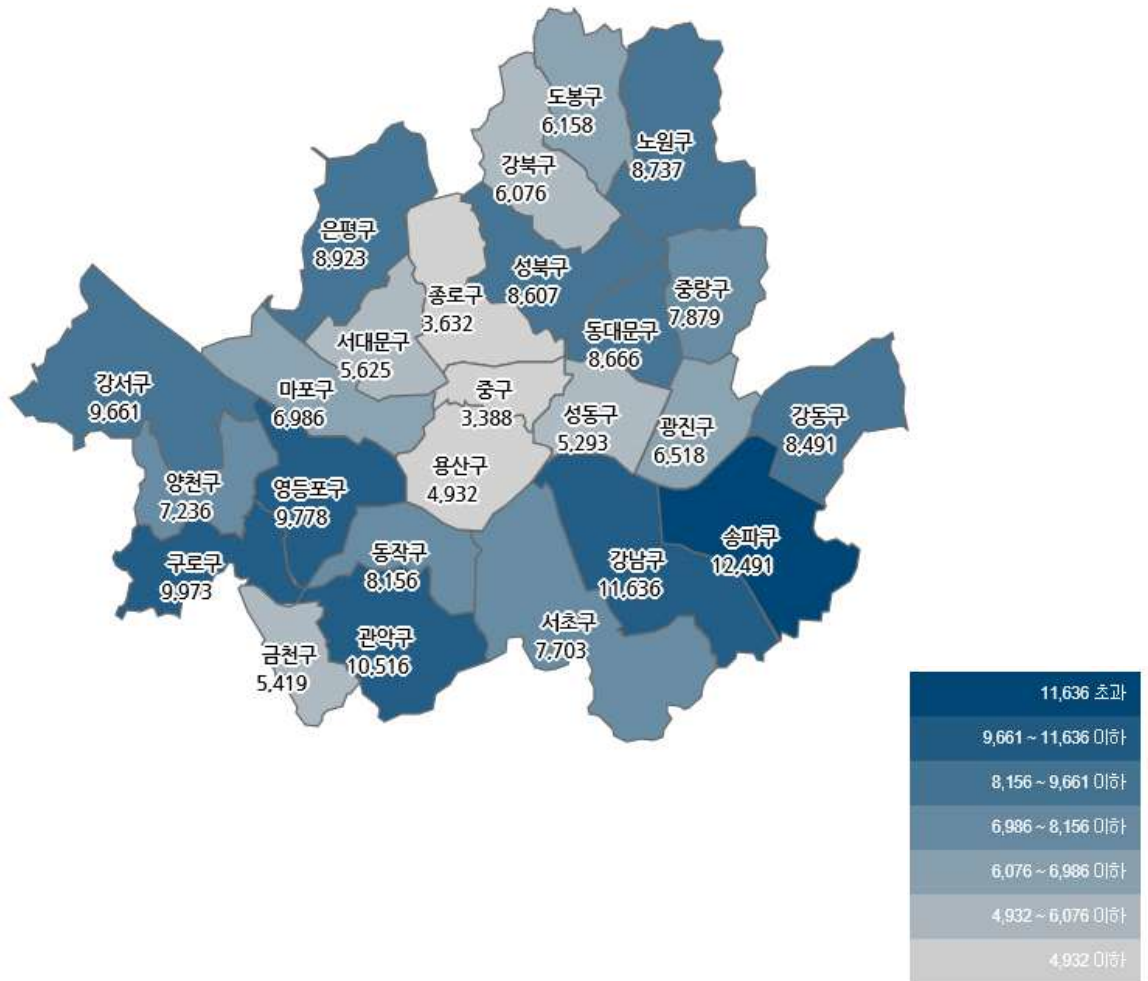


● 서울시 자치구별 확진환자 발생 현황

- 서울시 전체 확진자는 총 208,048명

거주지 기준(명): 송파 12,491, 강남 11,636, 관악 10,516, 구로 9,973, 영등포 9,778, 강서 9,661, 은평 8,923, 노원 8,737, 동대문 8,666, 성북 8,607, 강동 8,491, 동작 8,156, 중랑 7,879, 서초 7,703, 양천 7,236, 마포 6,986, 광진 6,518, 도봉 6,158, 강북 6,076, 서대문 5,625, 금천 5,419, 성동 5,293, 용산 4,932, 종로구 3,632, 중구 3,388, 기타 15,568(타시도 이관 등)

구 분	합 계	종로구	중 구	용산구	성동구	광진구	동대문	중랑구	성북구	강북구	도봉구	노원구	은평구	서대문	마포구	양천구	강서구	구로구	금천구	영등포	동작구	관악구	서초구	강남구	송파구	강동구	기 타
전일누계	205,243	3,552	3,357	4,882	5,224	6,445	8,548	7,788	8,556	5,996	6,047	8,557	8,763	5,551	6,878	7,144	9,528	9,841	5,338	9,654	8,054	10,391	7,594	11,500	12,346	8,361	15,329
12.21. 증가	2,805	40	31	70	69	73	118	111	62	80	111	170	160	74	108	92	133	132	61	124	102	125	109	136	145	130	239
합계	208,048	3,632	3,388	4,932	5,293	6,518	8,666	7,879	8,607	6,076	6,158	8,737	8,923	5,625	6,986	7,236	9,661	9,973	5,419	9,778	8,156	10,516	7,703	11,636	12,491	8,491	15,568

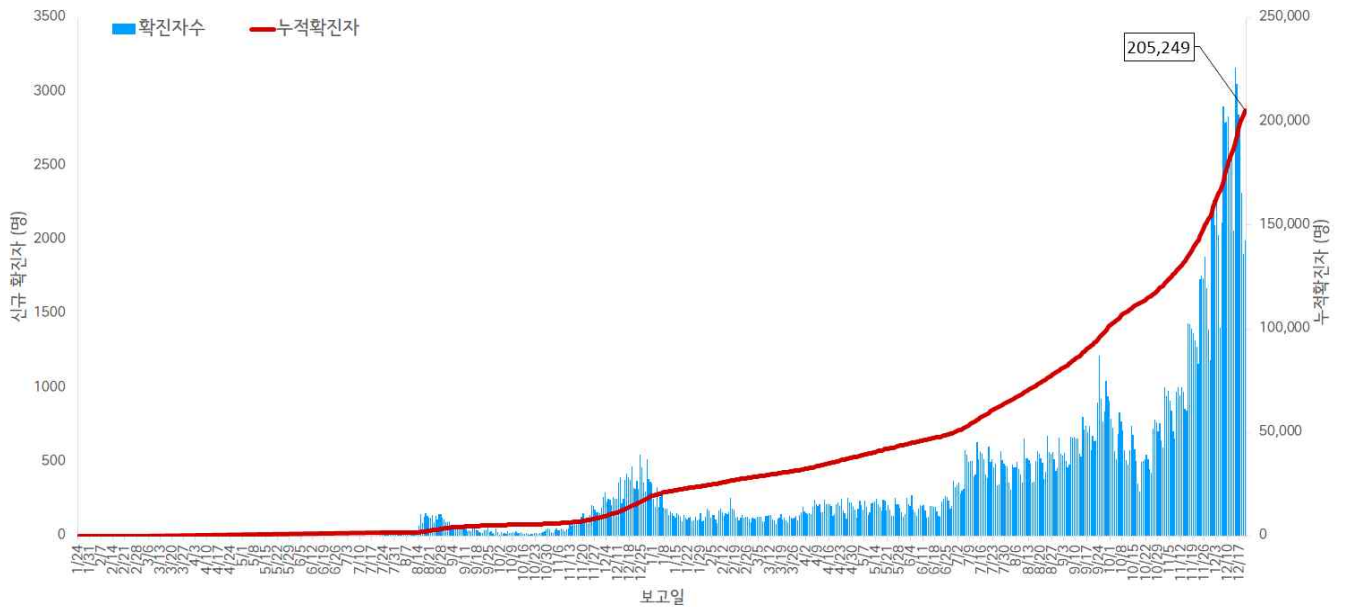


서울시 자치구별 확진자 총 누계 현황

● 서울시 코로나19 발생 현황 (2021. 12. 20. 24시 기준)

- 확진자 일별 발생 추이 및 누적 현황

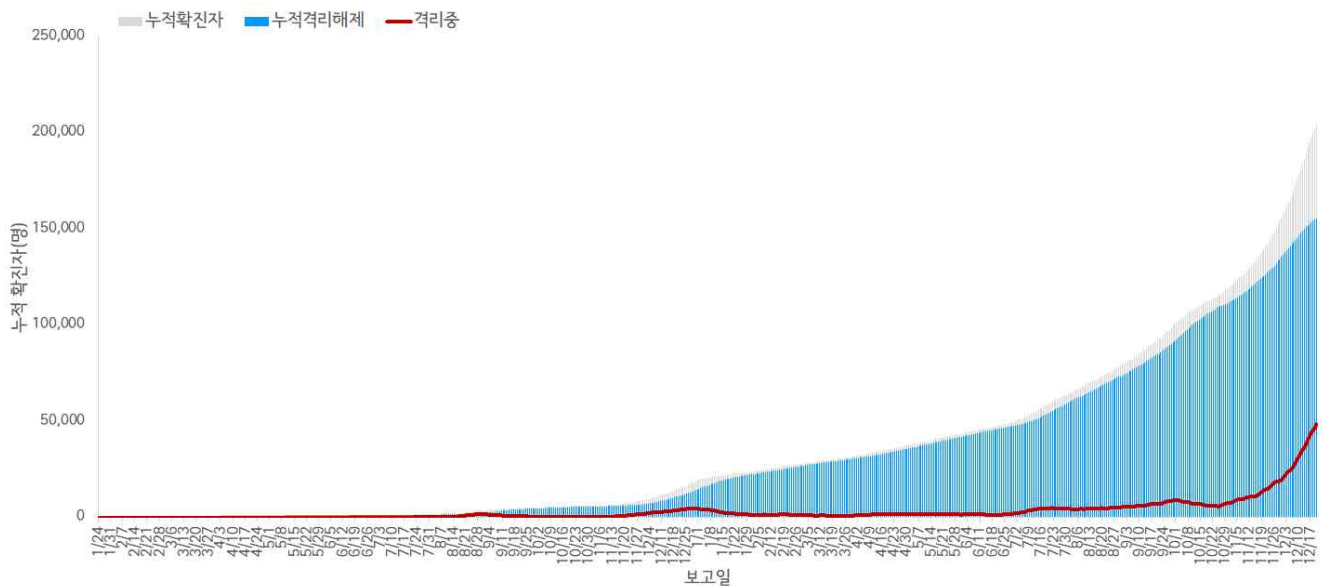
* 신규 확진자 1,994명, 누적환자 총 205,249명



<서울시 코로나19 신규 확진자 일별 발생추이 및 누적 현황(명, 보고일 기준)>

- 확진자 격리 현황

* 격리해제 155,276명(75.7%), 사망 1,537명(0.7%), 격리 중 48,436명 (23.6%)



서울시 코로나19 누적 격리중 · 격리해제자 현황(명, 보고일 기준)

● 서울시 코로나19 사망자 현황 (2021. 12. 20. 24시 기준)

- 서울시 코로나19 누적 확진자 총 205,249명 중 사망 1,537명(0.7%)임

서울시 코로나19 사망자 일반적 특성표

(단위: 명)

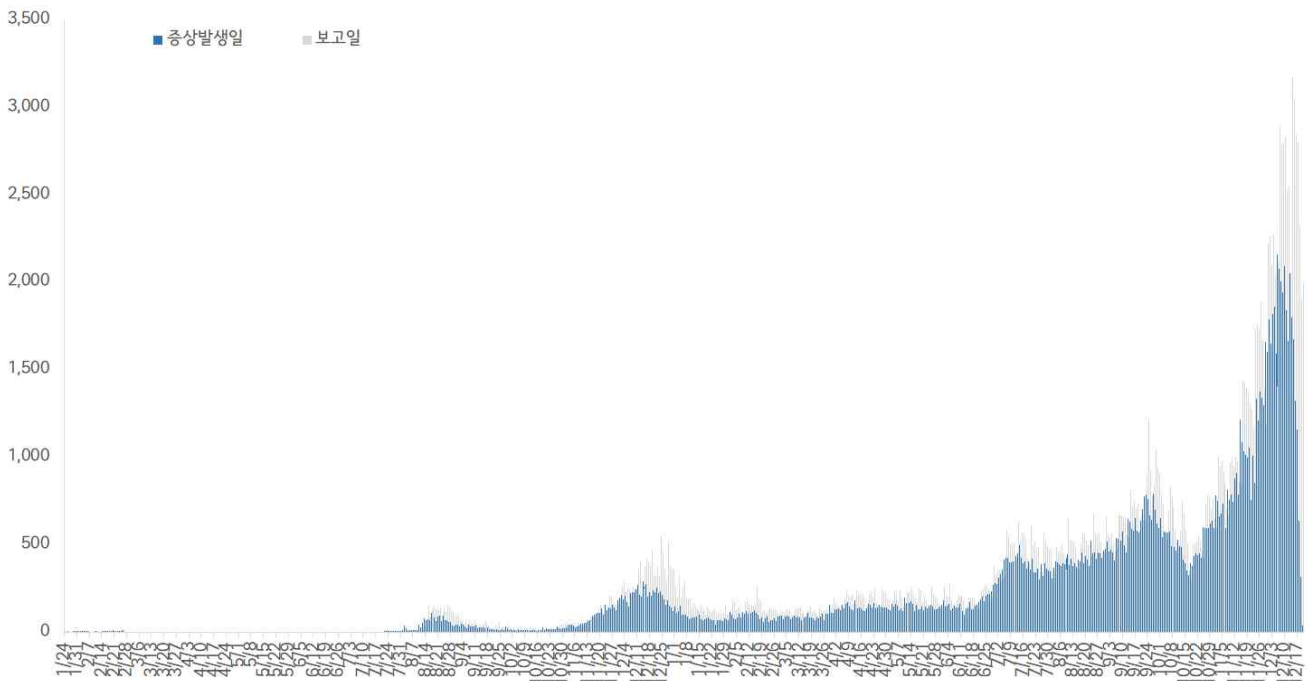
구 분		계	
총 계		1,537	100.0%
성별	남	880	57.3%
	여	657	42.7%
연령*	0~9세	1	0.1%
	10~19세	0	0.0%
	20~29세	6	0.4%
	30~39세	7	0.5%
	40~49세	24	1.6%
	50~59세	75	4.9%
	60~69세	250	16.1%
	70~79세	493	32.1%
	≥ 80세	681	44.3%
	< 65세	202	13.1%
	≥ 65세	1,335	86.9%
진단소요일**	증상-확진	평균±표준편차	3.7 ± 3.3
		중위수 (범위)	3.0 (0-31)
	증상-사망	평균±표준편차	20.4 ± 14.0
		중위수 (범위)	17.0 (0-104)
	확진-사망	평균±표준편차	16.7 ± 14.7
		중위수 (범위)	14.0 (0-166)
감염경로	집단발생 관련	532	34.6%
	요양병원 및 시설	298	19.4%
	의료기관	145	9.4%
	다중이용시설	49	3.2%
	종교 관련	14	0.9%
	직장	12	0.8%
	교정시설	3	0.2%
	기타	11	0.7%
	확진자접촉	328	21.4%
	조사 중	675	43.9%
	해외유입	2	0.1%

※ 연령* 설정 시 사망당시 연령으로 산출

※ 진단소요일** 설정 시 사후에 확진된 145명은 제외하고 산출

- 증상발생일 및 보고일 기준 발생 추이(2021. 12. 20. 24시 기준)

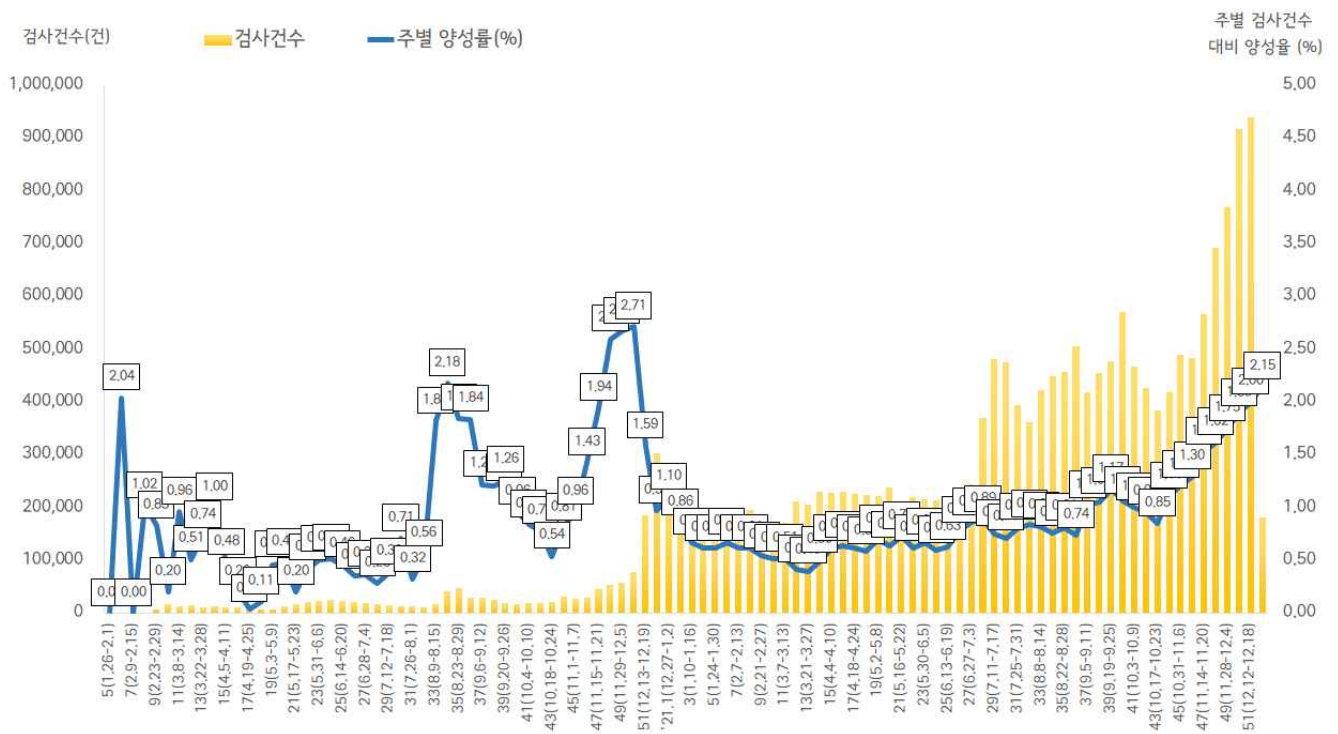
* 분석대상 증상발생일과 보고일이 모두 확인된 154,624명(무증상 및 증상발생일 모름 등 50,625명 제외)



서울시 코로나19 확진자 일별 분포 현황

- 주별 검사건수 및 확진환자 양성률(2021. 12. 20. 24시 기준)

* 금주 181,728건 중 3,902명 확진, 검사 수 대비 양성률 2.15%



서울시 코로나19 확진자 주별 검사현황 및 양성률

● 인구학적 특성별 발생 현황 (2021. 12. 20. 24시 기준)

- (성별) 남성이 51.7%로 여성보다 높음
- (연령별) 확진자의 평균 연령은 43.1세 (중위연령 43.0세, 범위 1-108세)로 20-50대가 59.1%이고, 10만명당 확진자수는 60대 2,760.73명, 70대 2,274.15명, 10대 2,178.37명 순이며, 사망 1,537명(10대 미만 1명, 20대 6명, 30대 7명, 40대 24명, 50대 76명, 60대 250명, 70대 491명, 80세 이상 682명)암-치명률 0.7% (80세 이상 11.5%)

(단위: 명, %)

구분	확진자	10만명당 확진자수	장기입원자	퇴원자	퇴원자 평균 입원일 (일)	사망자	치명률	
계	205,249 (100.0)	2,152.94	4,753 (2.3)	155,276 (75.7)	11.8	1,537	0.7	
성 별	남성	106,036 (51.7)	2,283.95	2,729 (2.6)	80,434 (75.9)	11.8	878	0.8
	여성	99,213 (48.3)	2,028.58	2,024 (2.0)	74,842 (75.4)	11.7	659	0.7
연 령	0-9	12,657 (6.1)	1,970.32	198 (1.6)	8,289 (65.5)	10.9	1	0.0
	10-19	17,366 (8.5)	2,178.37	318 (1.8)	13,203 (76.0)	10.9	0	0.0
	20-29	31,080 (15.1)	2,145.78	639 (2.1)	26,044 (83.8)	11.1	6	0.0
	30-39	30,321 (14.8)	2,053.83	604 (2.0)	23,935 (78.9)	11.3	7	0.0
	40-49	29,087 (14.2)	1,918.85	565 (1.9)	22,827 (78.5)	11.7	24	0.1
	50-59	30,718 (15.0)	2,054.62	610 (2.0)	24,212 (78.8)	12.0	76	0.2
	60-69	32,723 (15.9)	2,760.73	790 (2.4)	22,809 (69.7)	12.2	250	0.8
	70-79	15,363 (7.5)	2,274.15	645 (4.2)	10,354 (67.4)	13.6	491	3.2
	80이상	5,934 (2.9)	1,995.86	384 (6.5)	3,603 (60.7)	15.5	682	11.5

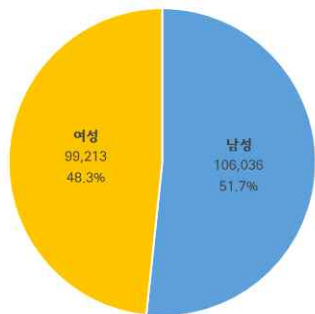
※ 치명률= 사망자수/확진자수 × 100

※ 평균 입원일= (퇴원자 입원일의 합계)/(전체 퇴원자수)

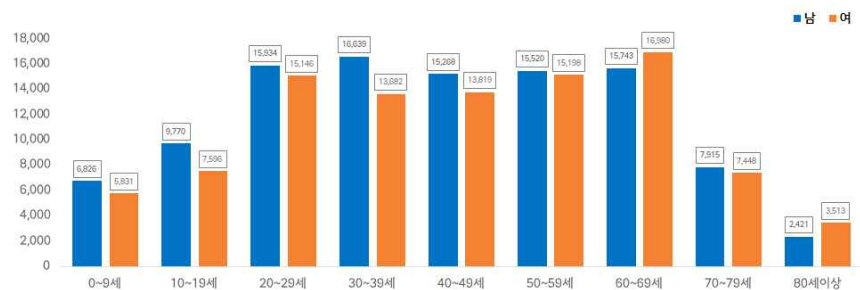
※ 장기입원자 = 입원 35일 이상 확진자

※ 인구 10만명당 발생률은 통계청에서 제공하는 2020년 행정구역별 연앙인구 기준.

- 성별·연령별 분포 현황



성별



연령별

- 연령별 확진자 치료현황



서울시 코로나19 연령별 확진자 치료 현황

- 최근 4주간 주별 발생현황(보고일 기준)

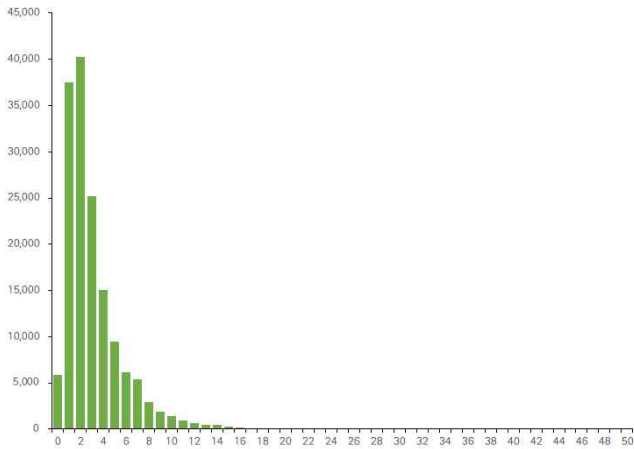
(단위: 명, %)

구분		49주(11.28.-12.4.)	50주(12.5.-12.11.)	51주(12.12.-12.18.)	52주 中 2일 (12.19.-12.20.)
계		13,470	17,378	18,794	3,902
10만명당 확진자수		141.3	182.3	197.1	40.9
일평균 확진자수		1,924.3	2,482.6	2,684.9	1,951.0
성 별	남성	6,931 (51.5)	8,745 (50.3)	9,681 (51.5)	1,919 (49.2)
	여성	6,539 (48.5)	8,633 (49.7)	9,113 (48.5)	1,983 (50.8)
연 령	0-9	967 (7.1)	1,497 (8.6)	1,732 (9.4)	458 (11.8)
	10-19	1,274 (9.5)	1,477 (8.5)	1,531 (8.1)	356 (9.1)
	20-29	1,325 (9.8)	1,701 (9.8)	2,129 (11.3)	410 (10.5)
	30-39	1,679 (12.5)	2,210 (12.7)	2,483 (13.2)	550 (14.1)
	40-49	1,565 (11.6)	2,270 (13.1)	2,542 (13.5)	541 (13.9)
	50-59	1,831 (13.6)	2,326 (13.4)	2,589 (13.8)	566 (14.5)
	60-69	2,810 (20.9)	3,633 (20.9)	3,765 (20.0)	691 (17.7)
	70-79	1,507 (11.2)	1,687 (9.7)	1,586 (8.4)	236 (6.0)
	80이상	512 (3.8)	577 (3.3)	437 (2.3)	94 (2.4)
65세 이상		3,357 (24.9)	3,979 (22.9)	3,782 (20.1)	624 (16.0)
사망자 총계		121 (0.9)	147 (0.8)	163 (0.9)	34 (0.9)
무증상자		3,237 (24.0)	4,305 (24.8)	4,713 (25.1)	1,018 (26.1)
감염경로 조사중		6,358 (47.2)	8,720 (50.2)	9,741 (51.8)	1,797 (46.1)

● 진단소요일 (2021. 12. 20. 24시 기준)

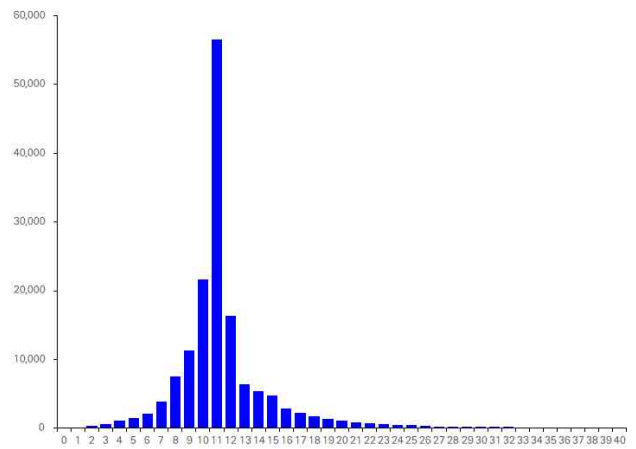
- 증상발생일부터 확진일까지 평균 3.1일(중앙값 2일)소요, 확진일부터 퇴원일까지 평균 11.8일 (중앙값 11일)소요

※증상발생일 확진일이 모두 확인 된 154,824명 산출

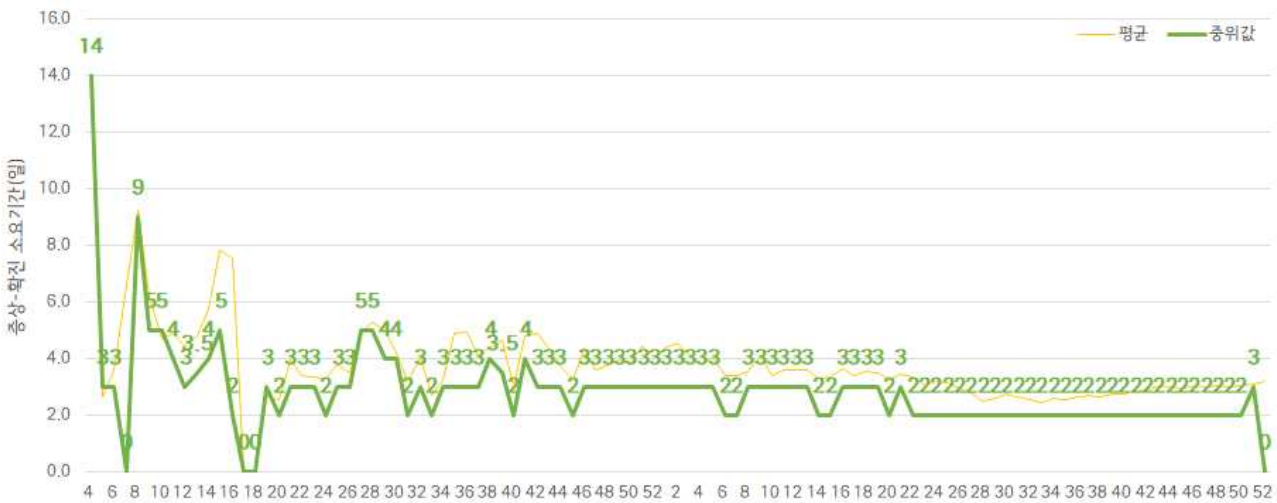


증상발생일 - 확진일 소요기간

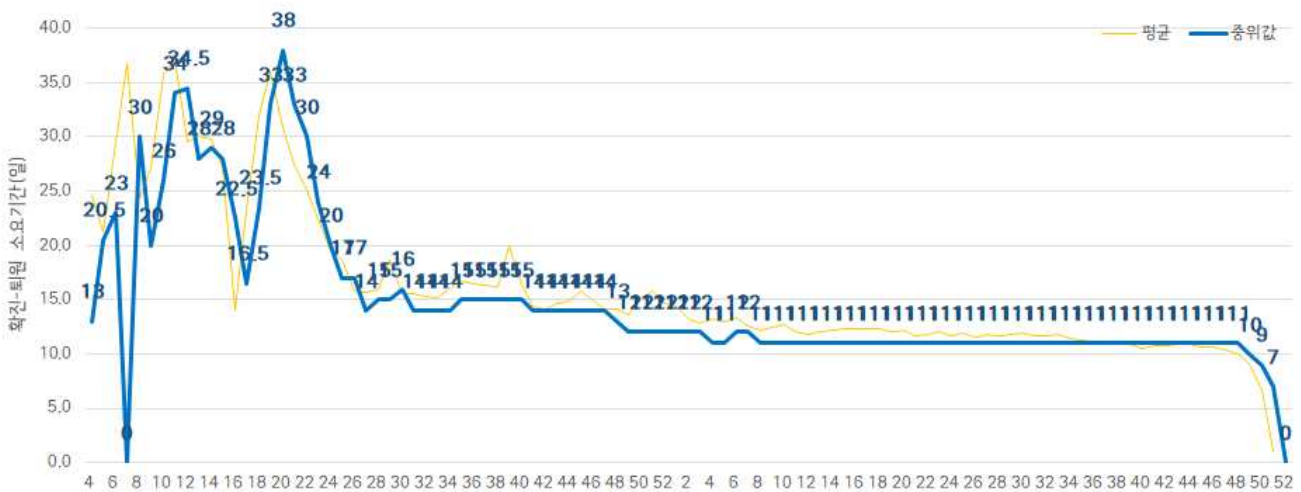
※퇴원자 중 확진일 퇴원일이 모두 확인 된 155,275명 산출



확진일 - 퇴원일 소요기간



주별 증상발생일 - 확진일 소요기간



주별 확진일 - 퇴원일 소요기간

● 자치구별 발생 현황(발생구 기준) (2021. 12. 20. 24시 기준)

- 송파구 발생이 6.0%(12,346명)로 가장 높았으며, 강남구 5.6%(11,500명), 관악구 5.1%(10,391명) 순이었음
- 인구 10만명당 확진자수는 중구가 2,762.52명으로 가장 많았고, 영등포구 2,636.12명, 동대문구 2,530.48명 순이었음

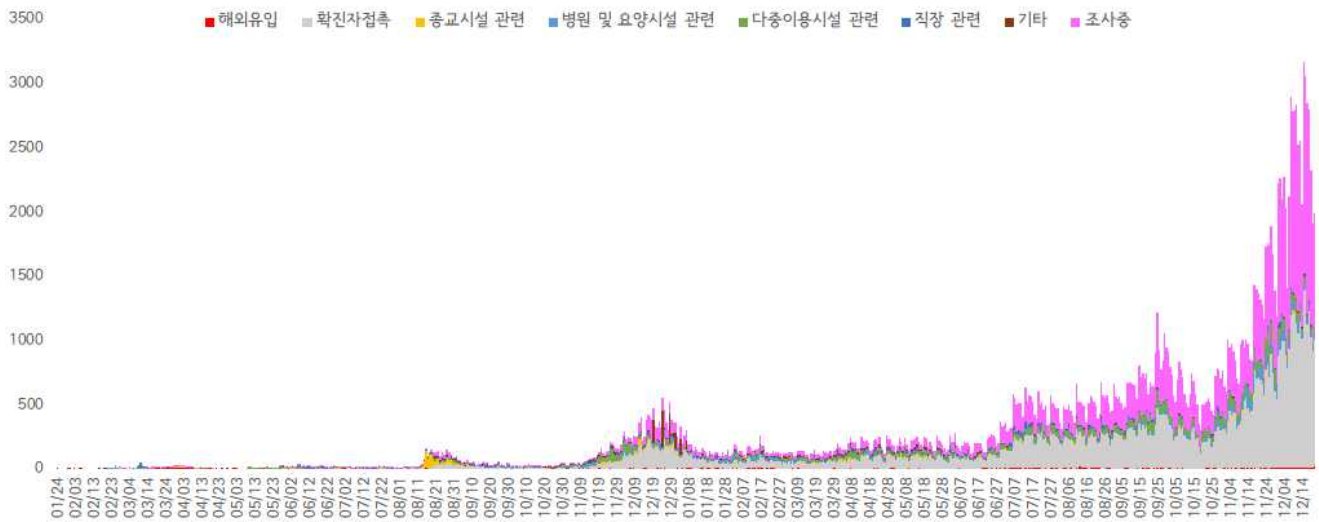
구분	누적			신규		
	확진자수(명)	분율(%)	10만명당 확진자수*	확진자수(명)	분율(%)	10만명당 확진자수*
종로구	3,592	(1.8)	2,479.54	45	(2.3)	31.06
중구	3,357	(1.6)	2,762.52	26	(1.3)	21.40
용산구	4,862	(2.4)	2,216.01	47	(2.4)	21.42
성동구	5,225	(2.5)	1,790.36	43	(2.2)	14.73
광진구	6,445	(3.1)	1,874.73	64	(3.2)	18.62
동대문구	8,548	(4.2)	2,530.48	84	(4.2)	24.87
종량구	7,768	(3.8)	1,990.61	75	(3.8)	19.22
성북구	8,545	(4.2)	1,977.07	89	(4.5)	20.59
강북구	5,996	(2.9)	1,962.61	80	(4.0)	26.19
도봉구	6,047	(2.9)	1,860.33	71	(3.6)	21.84
노원구	8,567	(4.2)	1,640.45	151	(7.6)	28.91
은평구	8,763	(4.3)	1,856.94	150	(7.5)	31.79
서대문구	5,551	(2.7)	1,825.54	58	(2.9)	19.07
마포구	6,878	(3.4)	1,882.36	44	(2.2)	12.04
양천구	7,144	(3.5)	1,584.14	55	(2.8)	12.20
강서구	9,528	(4.6)	1,645.20	94	(4.7)	16.23
구로구	9,841	(4.8)	2,454.64	52	(2.6)	12.97
금천구	5,358	(2.6)	2,346.48	43	(2.2)	18.83
영등포구	9,655	(4.7)	2,636.12	59	(3.0)	16.11
동작구	8,054	(3.9)	2,076.53	94	(4.7)	24.24
관악구 ³⁾	10,391	(5.1)	2,121.48	99	(5.0)	20.21
서초구	7,594	(3.7)	1,809.76	61	(3.1)	14.54
강남구 ²⁾	11,500	(5.6)	2,169.30	120	(6.0)	22.64
송파구 ¹⁾	12,346	(6.0)	1,862.60	102	(5.1)	15.39
강동구	8,361	(4.1)	1,892.77	81	(4.1)	18.34

1) 송파구: 다중이용시설 관련 1,618명, 병원 및 요양시설 381명, 직장 관련 278명, 종교시설 관련 182명 등
 2) 강남구: 다중이용시설 관련 931명, 직장 관련 339명, 병원 및 요양시설 218명, 해외유입 204명 등
 3) 관악구: 다중이용시설 관련 635명, 직장 관련 318명, 병원 및 요양시설 318명, 종교시설 관련 107명 등

※ 인구 10만명당 확진자수는 통계청에서 제공하는 2020년 행정구역별 연앙인구를 기준으로 함(기타 15,333명 제외)

● 주요 감염경로별 발생 현황 (2021. 12. 20. 24시 기준)

- 주요 감염경로별 발생률은 확진자 접촉이 43.4%(89,077명)로 가장 높았으며, 다중이용시설 관련 7.2%(14,841명), 병원 및 요양시설 관련 3.8%(7,759명), 직장 관련 2.8%(5,813명), 종교시설 관련 1.4%(2,781명), 해외유입 1.1%(2,202명) 순이었음



<서울시 코로나19 감염경로 조사중 확진자 주별 분포 현황(명, 보고일 기준)>

● 감염경로 조사중 환자 현황 (2021. 12. 20. 24시 기준)

- 확진자 총 205,249명 중 감염경로 '조사중' 79,604명(38.8%) 보고됨

성별/연령별 확진자,경로 조사자 분포 현황

(단위: 명)

구분	합계	성별		연령(세)								
		남	여	0-9	10-19	20-29	30-39	40-49	50-59	60-69	70-79	80이상
확진자 (%)	205,249	106,036	99,213	12,657	17,366	31,080	30,321	29,087	30,718	32,723	15,363	5,934
	(100.0)	(51.7)	(48.3)	(6.1)	(8.5)	(15.1)	(14.8)	(14.2)	(15.0)	(15.9)	(7.5)	(2.9)
경로 조사중(%)	79,604	42,924	36,680	2,614	5,373	13,624	12,956	11,175	11,519	13,826	6,706	1,811
	(38.8)	(40.5)	(37.0)	(20.7)	(30.9)	(43.8)	(42.7)	(38.4)	(37.5)	(42.3)	(43.7)	(30.5)

※ 타시도4,868건, 송파구4,633건, 영등포구4,373건, 관악구4,183건, 구로구3,872건, 강동구3,340건, 강서구3,321건, 성북구3,308건, 동대문구3,216건, 은평구3,180건, 노원구3,085건, 동작구2,705건, 서초구2,698건, 중랑구2,664건, 마포구2,621건, 강북구2,536건, 양천구2,442건, 금천구2,271건, 도봉구2,203건, 성동구2,181건, 광진구2,159건, 서대문2,103건, 기타2,1002건, 종로구1,755건, 용산구1,738건 등 (기타 6,970건 제외)

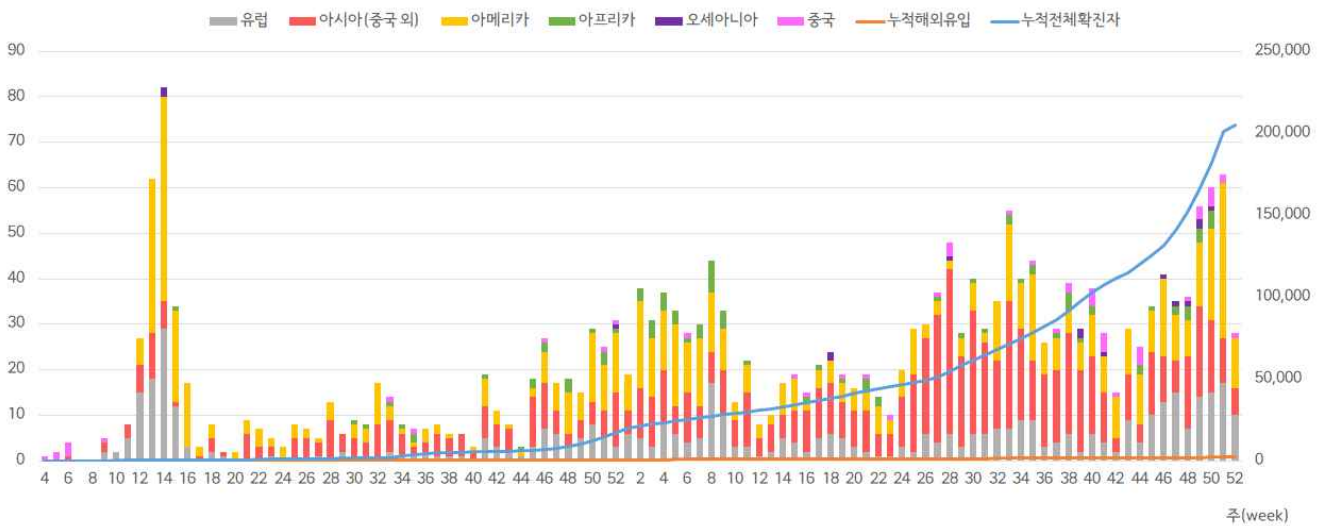
● 해외 유입 현황 (2021. 12. 20. 24시 기준)

- 해외유입 사례로 추정되는 누적 확진자수 2,202명(1.1%)
- 주요 국외유입 분포는 아시아(중국 외) 38.6%, 아메리카 32.9%, 유럽 21.3%순임

코로나19 해외유입 확진자 분포 현황

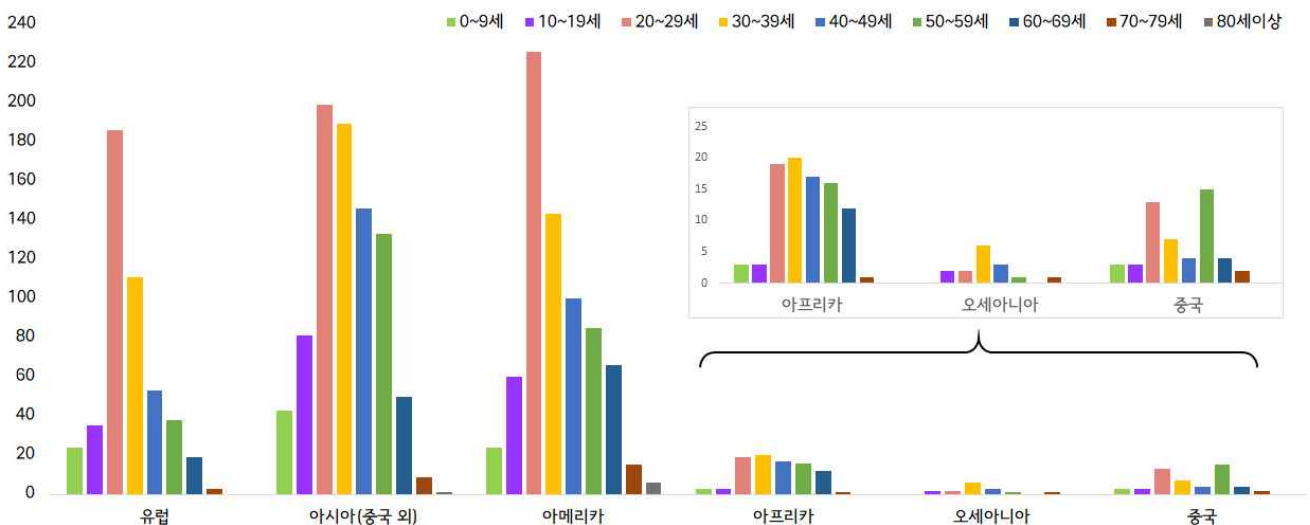
(단위: 명)

구분	유럽	아시아 (중국 외)	아메리카	아프리카	오세아니아	중국	합계
누계	469	851	725	91	15	51	2,202
증가현황	+4	+5	+6	-	-	-	+15
백분율(%)	(21.3)	(38.6)	(32.9)	(4.1)	(0.8)	(2.3)	(100.0)



서울시 코로나19 신규·누적 해외유입 확진자 현황(명, 보고일 기준)

- 연령별 해외유입 현황 분포



서울시 코로나19 연령별 해외유입 확진자 현황(명, 보고일 기준)

● 무증상자 발생현황 (2021. 12. 20. 24시 기준)

- 전체 확진자 중 무증상자는 48,309명이며, 남성이 55.2%로 여성보다 높음
- 무증상 확진자의 평균 연령은 45.6세(중위연령 49.0세, 범위 1-106세)로 20-50대가 52.5%이며, 사망 445명(20대 1명, 30대 2명, 40대 12명, 50대 17명, 60대 55명, 70대 128명, 80세 이상 230명)임 - 치명률 0.9% (80세 이상 10.2%)

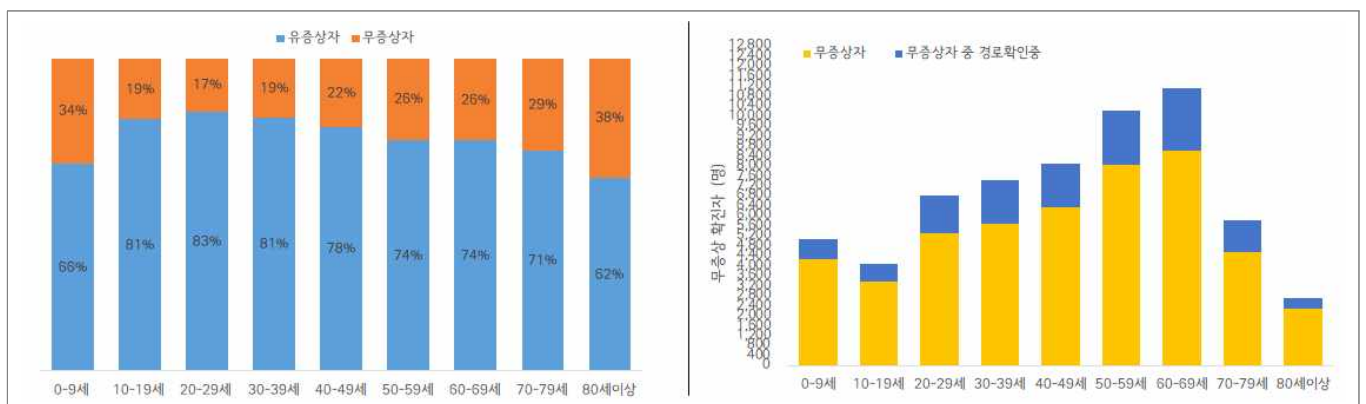
(단위: 명, %)

구분		무증상자	감염경로 조사중	퇴원자	사망자	치명률
계		48,309 (100.0)	12,954 (26.8)	35,371 (73.2)	445	0.9
성별	남성	26,662 (55.2)	7,291 (27.3)	19,557 (73.4)	261	1.0
	여성	21,647 (44.8)	5,663 (26.2)	15,814 (73.1)	184	0.9
연령	0-9	4,251 (8.6)	789 (18.6)	2,696 (63.4)	0	0.0
	10-19	3,368 (7.0)	719 (21.3)	2,373 (70.5)	0	0.0
	20-29	5,304 (11.0)	1497 (28.2)	4,385 (82.7)	1	0.0
	30-39	5,681 (11.8)	1757 (30.9)	4,290 (75.5)	2	0.0
	40-49	6,320 (13.1)	1750 (27.7)	4,804 (76.0)	12	0.2
	50-59	8,019 (16.6)	2187 (27.3)	6,256 (78.0)	17	0.2
	60-69	8,578 (17.8)	2535 (29.6)	6,081 (70.9)	55	0.6
	70-79	4,525 (9.4)	1287 (28.4)	3,105 (68.6)	128	2.8
80이상	2,263 (4.7)	433 (19.1)	1,381 (61.0)	230	10.2	

※ 치명률= 사망자수/무증상 확진자수×100; 확진 당시 기초역학조사서 상 무증상자



<서울시 코로나19 주별 무증상 확진자 누적 현황(명, 보고일 기준)>



<서울시 코로나19 연령별 무증상 확진자 현황>

● **접촉자 관리 현황** (2021. 12. 20. 24시 기준)

- 서울시 관리 누적 접촉자는 844,705명으로, 그 중 검사결과 양성으로 확진된 사례는 9.6%(80,841명)임

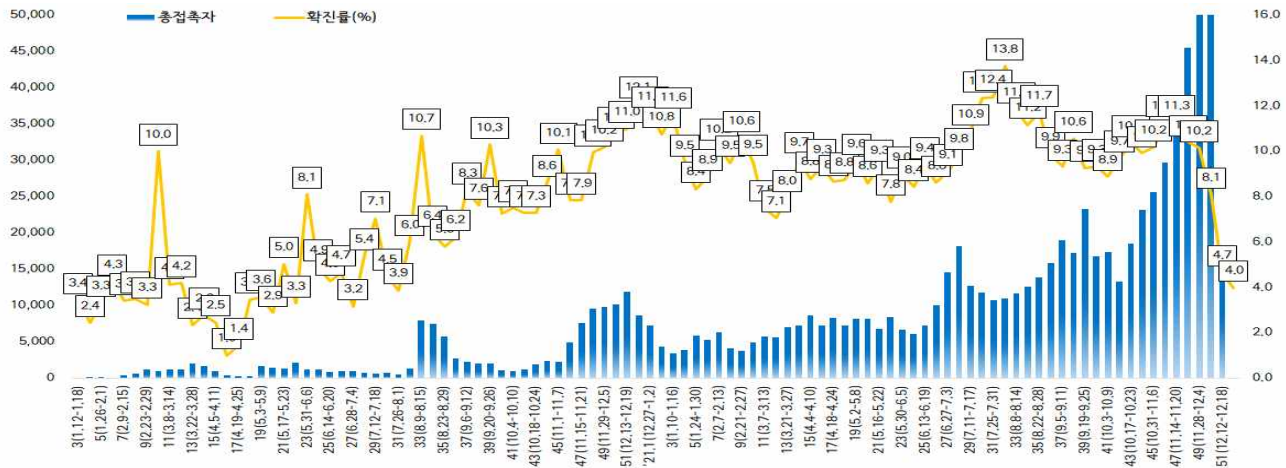
서울시 성별, 연령별 코로나19 접촉자 분포 현황

(단위: 명)

구분	합계	성별		연령(세)								
		남	여	0-9	10-19	20-29	30-39	40-49	50-59	60-69	70-79	80이상
누계	844,705	427,859	416,846	105,067	153,779	126,508	120,371	111,680	106,862	76,024	30,089	14,325
(%)	(100.0)	(50.7)	(49.3)	(12.4)	(18.2)	(15.0)	(14.3)	(13.2)	(12.7)	(9.0)	(3.6)	(1.6)
확진자	80,841	39,016	41,825	8,785	10,635	10,320	10,411	11,127	10,803	10,877	5,258	2,625
(%)	(9.6)	(9.1)	(10.0)	(8.4)	(6.9)	(8.2)	(8.6)	(10.0)	(10.1)	(14.3)	(17.5)	(18.3)

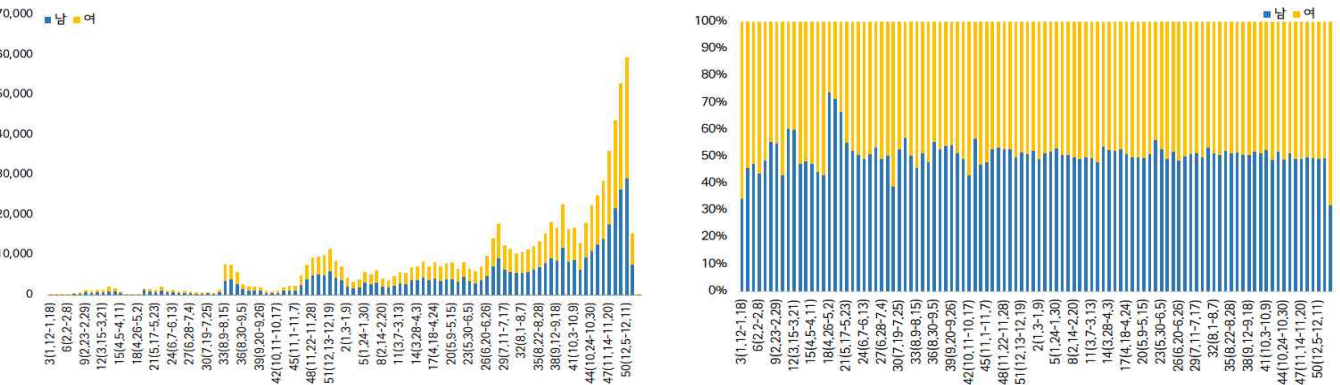
※ 접촉자 중 확진자수(명,%)는 질병보건통합관리시스템(is.cdc.go.kr)에 등록된 접촉자 데이터를 기준으로 함.

- **주별 접촉자 발생 현황**



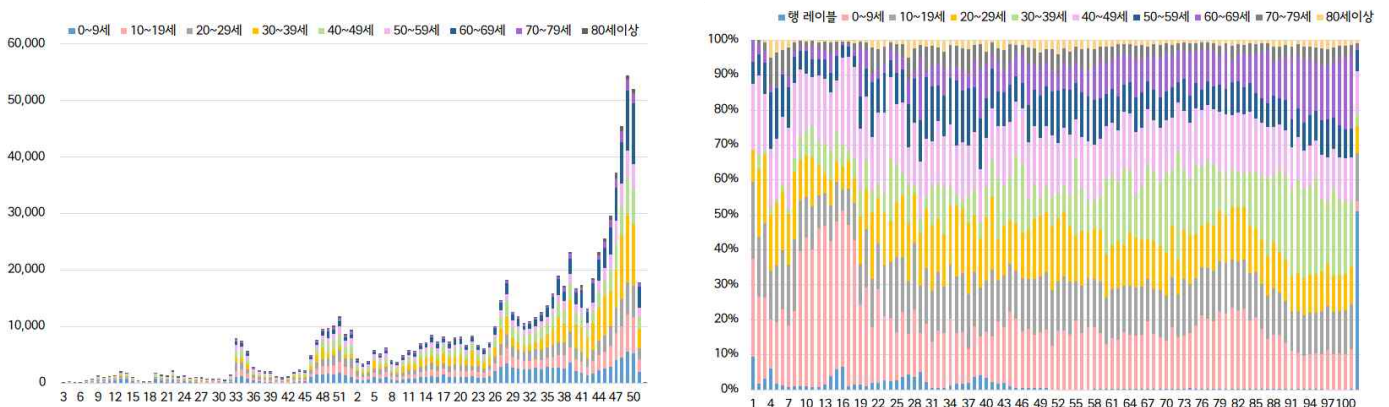
서울시 코로나19 주별 접촉자 현황 및 확진율(명, %, 최종접촉일 기준)

- **성별 접촉자 발생 현황**



서울시 코로나19 성별 분포(명, %, 최종접촉일 기준)

- **연령별 접촉자 발생 현황**



서울시 코로나19 연령별 분포(명, %, 최종접촉일 기준)

● **서울시 전체 선별진료소 지정 현황** (2021. 12. 21. 19시 서울시 일일상황보고 기준)

(단위 : 개소)

합계	자치구			의료기관					차량 이동식	이동 검체 채취반
	소계	보건소 내	보건소 외(상담소)	소계	국가지정	지역거점	국공립 병원	민간병원		
83	37	35	2	46	5	6	8	27	0	0

● **총괄 선별진료소 검체 운영 현황**

(단위 : 건)

구 분	총 누계	주간 계	12.15(수)	12.16(목)	12.17(금)	12.18(토)	12.19(일)	12.20(월)	12.21(화)
계	10,669,963	383,546	59,103	66,178	59,695	40,986	42,348	59,491	55,745
평 균	154,637.1	5,558.6	856.6	959.1	865.1	594.0	613.7	862.2	807.9

● **보건소 선별진료소(25개 자치구) 검체 검사 현황**

(단위 : 건)

구 분	총 누계	주간 계	12.15(수)	12.16(목)	12.17(금)	12.18(토)	12.19(일)	12.20(월)	12.21(화)
계	8,697,339	316,311	48,220	54,395	48,547	35,283	37,544	46,116	46,206
평 균	347,893.6	12,652.4	1,928.8	2,175.8	1,941.9	1,411.3	1,501.8	1,844.6	1848.2
최고	강남구	강남구	강남구	송파구	강남구	동대문구	강남구	강남구	강남구
	764,257	26,422	4,402	5,309	4,031	2,875	3,100	3,970	4,017
최저	양천구	양천구	양천구	양천구	관악구	종로구	종로구	양천구	양천구
	130,640	5,662	777	888	682	555	632	636	659

● **의료기관 선별진료소(44개소) 검체 검사 현황**

(단위 : 건)

구 분	총 누계	주간 계	12.15(수)	12.16(목)	12.17(금)	12.18(토)	12.19(일)	12.20(월)	12.21(화)
계	1,972,624	67,235	10,883	11,783	11,148	5,703	4,804	13,375	9,539
평 균	44,832.4	1528.1	247.3	267.8	253.4	129.6	109.2	304.0	216.8
최고	아산병원	아산병원	아산병원	아산병원	아산병원	아산병원	아산병원	아산병원	아산병원
	497,038	13,392	1,734	1,804	1,717	1,522	1,617	3,022	1,976
최저	명성모 병원	서울특별시 동부병원	서울특별시동 부병원	서울특별시동 부병원	서울특별시동 부병원	서울직업자병 원 외 2개소	서울특별시어 린아병원 외 6개소	서울특별시 동부병원	서울특별시 동부병원
	1,246	67	2	2	5	0	0	3	1

● **일반시민 대상 선제검사 현황** (홈페이지신청) (2021. 12. 21. 18시 / 코로나19대응지원반 - 검사지원팀)

(단위 : 건)

구 분 (6.15.~)	총 누계	어린이	은평	서북	서울의료원	보라매	동부	서남	강남보건소 (유타)
누 계	169,452	24,854	29,975	41,144	14,731	22,745	11,600	24,186	217
12.21	1,394	311	205	467	118	96	58	139	

- 검사결과 : **양성 863명**

● 국내 코로나19 확진자 현황

국내 코로나19 확진자 성별·연령별 발생현황 (12.22. 0시 기준, 누적 583,065명)

구분		금일 신규	(%)	확진자 누계	(%)	인구10만명당 발생률
계		7,456	(100)	583,065	(100)	1,125
성별	남성	3,743	(50.20)	304,217	(52.18)	1,177
	여성	3,713	(49.80)	278,848	(47.82)	1,073
연령	80세 이상	198	(2.66)	19,320	(3.31)	964
	70-79	438	(5.87)	36,012	(6.18)	974
	60-69	1,267	(16.99)	82,815	(14.20)	1,228
	50-59	1,006	(13.49)	85,223	(14.62)	986
	40-49	1,034	(13.87)	85,201	(14.61)	1,027
	30-39	1,044	(14.00)	85,043	(14.59)	1,237
	20-29	787	(10.56)	89,050	(15.27)	1,308
	10-19	804	(10.78)	57,530	(9.87)	1,200
	0-9	878	(11.78)	42,871	(7.35)	1,080

* 성별·연령별 '20.1월 이후 누적 확진자수/성별·연령별 인구('20.12월 행정안전부 주민등록인구현황 기준)

※ 역학조사 결과 변동 가능, 코로나바이러스감염증-19 누리집(ncov.mohw.go.kr)에서 일자별 전체 확진자 현황 다운로드 가능

국내 코로나19 확진자 지역별 발생현황 (12.22. 0시 기준, 7,456명)

지역	금일 신규		확진자 누계	(%)	인구10만명당 발생률
	국내 발생	해외 유입			
서울	2,779	26	208,048 ¹⁾²⁾	(35.70)	2,152
부산	431	1	22,192	(3.80)	654
대구	131	2	21,915	(3.80)	906
인천	475	4	33,725	(5.80)	1,146
광주	103	3	7,364	(1.30)	508
대전	156	1	11,489	(2.00)	785
울산	39	0	6,460	(1.10)	569
세종	45	2	1,968	(0.30)	553
경기	2,192	33	172,606	(29.60)	1,286
강원	130	0	11,452	(2.00)	742
충북	121	2	10,777	(1.80)	673
충남	162	3	16,801	(2.90)	792
전북	135	0	8,475	(1.50)	470
전남	46	1	5,624	(1.00)	304
경북	137	2	14,331	(2.50)	543
경남	246	6	18,764	(3.20)	562
제주	37	0	4,461	(0.80)	661
검역	-	5	6,613	(1.10)	-
총합계	7,365	91	583,065 ¹⁾²⁾	(100)	1,125

1) 오신고로 인한 누계정정(12.19. 0시 기준, 서울 -1)

2) 중복집계로 인한 누계정정(12.11. 0시 기준, 서울-1, 12.16. 0시 기준, 서울-2, 12.19. 0시 기준, 서울-1, 12.20. 0시 기준, 서울-1)

※ 지역별 '20.1월 이후 누적 확진자수 / 지역별 인구('20.12월 행정안전부 주민등록인구현황 기준)

※※ 신고 기관 주소 환자 수에 대한 발생률로 실제 해당지역 발생률과 차이가 있음

✓ 성별 분포 현황

* 확진자 성별은 남성이 304,217명(52.18%)으로 여성 278,848명(47.82%)보다 높은 비율을 차지함

✓ 연령별 분포 현황

* 확진자의 연령대는 20대에서 89,050명(15.27%)으로 가장 많은 비율을 차지하였으며, 50대 85,223명(14.62%), 40대 85,201명(14.61%), 30대 85,043명(14.59%),순으로 나타남

✓ 지역별 분포 현황

* 전국 확진자 583,065명 중 서울 지역 확진자는 208,048명으로 35.70%를 차지함

● **지역사회 발생 확진자 현황 (2021. 12. 22. 0시 기준)**

- 수도권

구분	12.16.	12.17.	12.18.	12.19.	12.20.	12.21.	12.22.	주간 일 평균	주간 누계	주간 발생률
수도권	5,693	5,549	5,420	4,521	3,740	3,659	5,446	4,861.1	34,028	18.7
서울	3,044	2,837	2,788	2,306	1,894	1,979	2,779	2,518.1	17,627	26.0
인천	509	565	599	492	371	381	475	484.6	3,392	16.5
경기	2,140	2,147	2,033	1,723	1,475	1,299	2,192	1,858.4	13,009	13.8

(주간 : 12.16일 ~ 12.22일, 단위 : 명)

- ▶ **(서울 동작구 어린이집2 관련)** 12월 19일 첫 확진자 발생, 52명 추가, 총 52명 확진
(구분) 원생 29명, 교사 6명, 가족 17명
- ▶ **(서울 관악구 학원 관련)** 12월 18일 첫 확진자 발생, 23명 추가, 총 24명 확진
(구분) 수강생 17명(지표포함), 종사자 3명, 가족 4명
- ▶ **(인천 부평구 직장5 관련)** 12월 10일 첫 확진자 발생, 41명 추가, 총 42명 확진
(구분) 직장 관련 35명(지표포함), 유치원 관련 7명
- ▶ **(경기 고양시 어린이집4 관련)** 12월 19일 첫 확진자 발생, 11명 추가, 총 12명 확진
(구분) 원생 9명(지표포함), 교사 3명
- ▶ **(경기 여주시 정밀주조업 관련)** 12월 17일 첫 확진자 발생, 13명 추가, 총 14명 확진
(구분) 종사자 13명(지표포함), 가족 1명
- ▶ **(대전 중구 유치원 관련)** 12월 18일 첫 확진자 발생, 19명 추가, 총 20명 확진
(구분) 가족 11명(지표포함), 원생 7명, 교직원 1명, 기타 1명
- ▶ **(대전 중구 고등학교 관련)** 12월 17일 첫 확진자 발생, 11명 추가, 총 12명 확진
(구분) 기타 1명(지표환자), 교사 1명, 학생 9명, 가족 1명
- ▶ **(충남 아산시 중학교2 관련)** 12월 18일 첫 확진자 발생, 8명 추가, 총 9명 확진
(구분) 학생 7명(지표포함), 교사 2명
- ▶ **(충북 청주시 동호회 관련)** 12월 18일 첫 확진자 발생, 10명 추가, 총 11명 확진
(구분) 회원 7명(지표포함), 가족 4명
- ▶ **(충북 제천시 교회 관련)** 12월 20일 첫 확진자 발생, 7명 추가, 총 8명 확진
(구분) 목사 1명(지표환자), 교인 4명, 가족 및 지인 3명
- ▶ **(전북 전주시 스파2 관련)** 접촉자 추적관리 중 6명 추가, 총 62명 확진
(구분) 이용자 53명(지표포함), 종사자 1명, 가족 7명, 기타 1명
- ▶ **(전북 익산시 종합병원 관련)** 12월 19일 첫 확진자 발생, 10명 추가, 총 11명 확진
(구분) 환자 8명(지표포함), 보호자 2명, 의료진 1명
- ▶ **(전북 익산시 복지시설 관련)** 접촉자 추적관리 중 9명 추가, 총 33명 확진
(구분) 복지시설 관련 15명(지표포함), 유치원 관련 10명, 기타 8명

- ▶ **(대구 수성구 고등학교 관련)** 12월 17일 첫 확진자 발생, 8명 추가, 총 9명 확진
(구분) 학생 4명(지표포함), 가족 5명
- ▶ **(대구 서구 목욕시설4 관련)** 접촉자 추적관리 중 17명 추가, 총 125명 확진
(구분) 이용자 69명(지표포함), 가족 35명, 지인 5명, 종사자 2명, 기타 14명
- ▶ **(경북 구미시 유치원2 관련)** 12월 19일 첫 확진자 발생, 12명 추가, 총 13명 확진
(구분) 원생 8명(지표포함), 종사자 2명, 가족 2명, 기타 1명
- ▶ **(경북 김천시 마을주민2 관련)** 12월 17일 첫 확진자 발생, 18명 추가, 총 19명 확진
(구분) 주민 18명(지표포함), 가족 1명
- ▶ **(경북 칠곡군 고등학교 관련)** 12월 17일 첫 확진자 발생, 9명 추가, 총 10명 확진
(구분) 학생 9명(지표포함), 가족 1명
- ▶ **(부산 서구 요양병원 관련)** 12월 13일 첫 확진자 발생, 14명 추가, 총 15명 확진
(구분) 종사자 1명(지표환자), 방문자 1명, 환자 13명
- ▶ **(부산 연제구 요양병원2 관련)** 접촉자 추적관리 중 8명 추가, 총 35명 확진
(구분) 환자 35명(지표포함)
- ▶ **(부산 사상구 의료기관 관련)** 접촉자 추적관리 중 6명 추가, 총 21명 확진
(구분) 환자 13명(지표포함), 종사자 5명, 기타 3명
- ▶ **(경남 거창군 고등학교 관련)** 12월 20일 첫 확진자 발생, 18명 추가, 총 19명 확진
(구분) 학생 19명(지표포함)
- ▶ **(강원 고성군 직장 관련)** 12월 19일 첫 확진자 발생, 15명 추가, 총 16명 확진
(구분) 종사자 16명(지표포함)
- ▶ **(강원 속초시 대형마트 관련)** 12월 16일 첫 확진자 발생, 12명 추가, 총 13명 확진
(구분) 종사자 10명(지표포함), 가족 2명, 기타 1명

해외 현황

● 국외 발생 현황

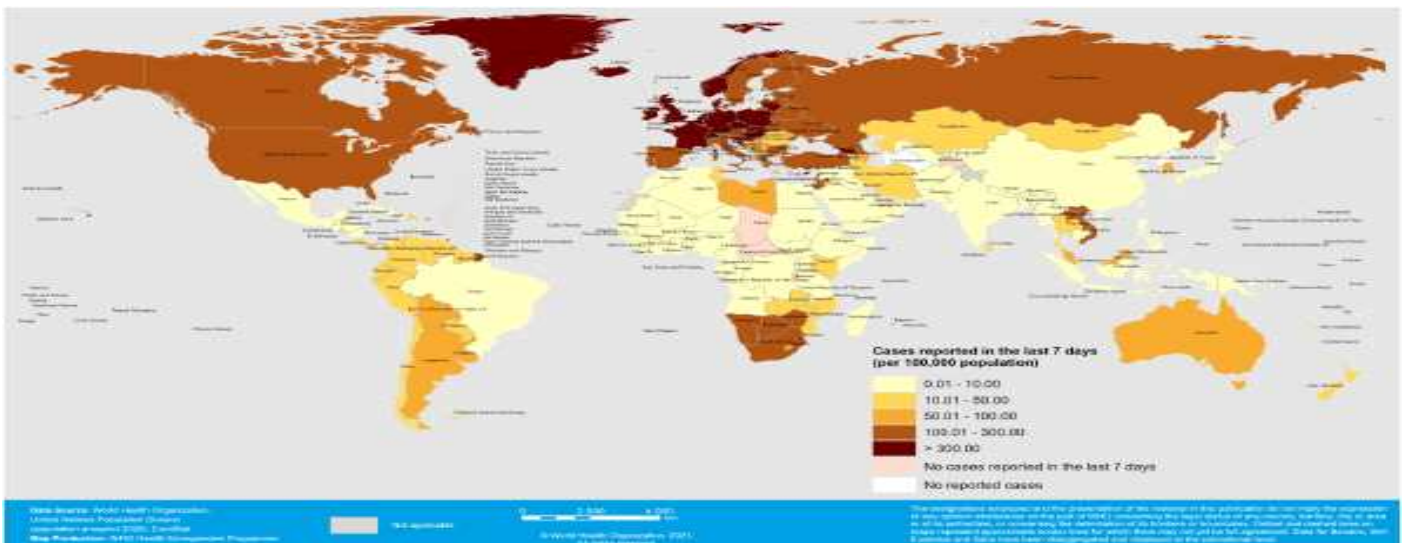
- 12. 22. 09시 까지 보고된 국외 총 확진자수는 **274,049,879명**으로 전일대비 **0.26% 증가**함
- 이 중 **5,354,131명** 사망하여 치명률은 **1.95%**로 확인됨

국외 코로나19 치명률 현황 (2021. 12. 22. 9시 최신기준) (출처) 질병관리청

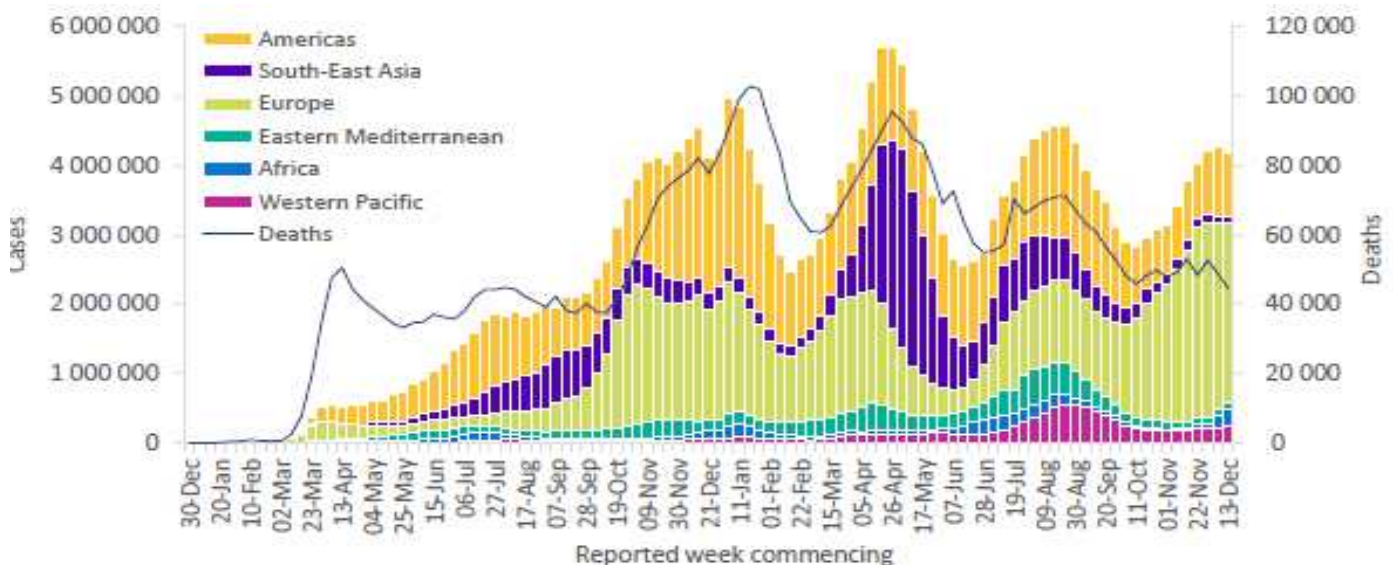
국가 및 지역	확진자수(%)		사망자수(%)		치명률(%)	증가율(%) *전일 대비
아시아	57,631,398	21.03%	918,119	17.15%	1.59%	0.09%
중동	16,610,453	6.06%	282,570	5.28%	1.70%	0.07%
아메리카	99,526,486	36.32%	2,382,284	44.49%	2.39%	0.17%
유럽	92,209,577	33.65%	1,602,161	29.92%	1.74%	0.48%
오세아니아	356,536	0.13%	3481	0.07%	0.98%	2.30%
아프리카	6,609,602	2.41%	152,588	2.85%	2.31%	0.41%
기타	1,105,827	0.40%	12,928	0.24%	1.17%	0.39%
전세계	274,049,879	100.00%	5,354,131	100.00%	1.95%	0.26%

* 치명률=사망자수/확진자수*100, *증가율=(당일확진자-전일확진자)/전일확진자*100

※ 통계방식 변경(9.23.부터 적용): WHO Dashboard 통계자료 사용. 단, 한국은 보도참고자료, 중국은 중국위생건강위원회 자료 적용



국가별 지난 7일간 확진자 발생현황 (2021. 12. 19. 기준) (출처) WHO Situation Report



코로나19 주별 발생 현황 (2021. 12. 19. 기준) (출처) WHO Situation Report



단 계 적 일 상 회 복 을 위 한

코로나19 예방접종증명서

이렇게 발급 받으세요

1

어디서나 간편하고 쉽게 소지하는 '전자 예방접종증명서COOV(쿠브) 앱'



스마트폰에 COOV(쿠브)앱을 설치하고
본인인증을 완료하면
전자 예방접종증명서 발급!



* COOV(쿠브) 앱



구글 플레이스토어(안드로이드) / 애플 앱스토어(iOS) 통해 다운로드 가능

전자 출입기록 시 기존 사용하던 QR체크인에 접종 정보 연동하기

- 카카오톡 앱 실행 ▶ 더보기탭 상단 'QR체크인' ▶ 백신 접종 여부 업데이트 ▶ 개인정보 수집/제공 약관 동의 ▶ 본인인증
- 네이버 앱(업데이트 필요) 실행 ▶ 상단 'QR체크인' ▶ 개인정보 수집/제공 약관 동의 ▶ 백신 접종 여부 업데이트 ▶ 본인인증
- 패스 앱(업데이트 필요) 실행 ▶ 메인 'QR출입증' ▶ 개인정보 수집/제공 약관 동의 ▶ 백신 접종 여부 업데이트 ▶ 본인인증

2

제출 목적이거나 영문 증명서가 필요하다면
'종이 예방접종증명서'

직접 온라인 발급하기(무료)

- 예방접종도우미 누리집 (<https://nip.kdca.go.kr>) 또는
- 정부24 누리집 (<https://www.gov.kr>)을 통해 발급 가능



현장에서 발급받기(무료)

- 읍면동 주민센터 또는
- 시군구 보건소에서 발급

3

종이-전자 증명서 발급이 어렵다면
신분증에 부착 받을 수 있는
'예방접종스티커'



- ① 읍면동주민센터에 방문
- ② 접종 이력 확인
- ③ 출력된 주민등록증 라벨 스티커를 신분증 뒷면에 부착

* 정부가 인증하는 접종 증명서의 효력을 지님

* 예방접종증명서를 위조 또는 변조하거나 위·변조한 예방접종증명서를 사용하였을 경우 형법(제225조 및 제229조)에 따라 각각 10년 이하의 징역에 처할 수 있음. 또한, 본인의 것이 아닌 다른 사람의 예방접종증명서를 인종 목적으로 사용하였을 경우(예방접종증명서의 부정행사)에는 형법(제230조)에 따라 2년 이하의 징역이나 금고, 또는 500만원 이하의 벌금에 처할 수 있음