

# 서울시 코로나19 대응 주요소식

THE DAILY NEWS REVIEW

2021. 12. 01. 수요일



※본 자료는 추후 역학조사 과정에서 변경될 수 있음

발행일 2021. 12. 01.

발행처 서울특별시 시민건강국

# 1. 코로나19 발생 현황

## 신종 코로나바이러스감염증-19 상황판

구분	확진환자 현황				자가격리자 현황		
	확진자*	격리중**	격리해제	사망자	계	감시중	감시해제
서울시	156,507 +2,222	23,527 +909	131,867 +1,299	1,113 +13	986,103 +3,296	19,143 +945	966,960 +2,351
전 국	452,350 +5,123	50,368 +2,832	398,323 +2,253	3,659 +35	-	-	-
전세계	262,753,012	-	-	5,214,928	-	-	-

1) 서울시의 경우, '서울시 코로나19 발생동향' '21. 12. 01. 0시 기준

2) 질병청 공식발표 156,507명 (12. 01. 0:00 기준) / \*자치구 시스템 오신고 조정(-) \*\*시스템 미반영 된 퇴원자 포함하여 추후 조정 예정

3) 전 세계의 경우, '2019-nCoV Global Cases (by Johns Hopkins CSSE)' '21. 12. 01. 13시 기준

### 서울시 현황

#### ● 서울시 신규 확진환자 2,222명, 누적 확진환자는 총 156,507명

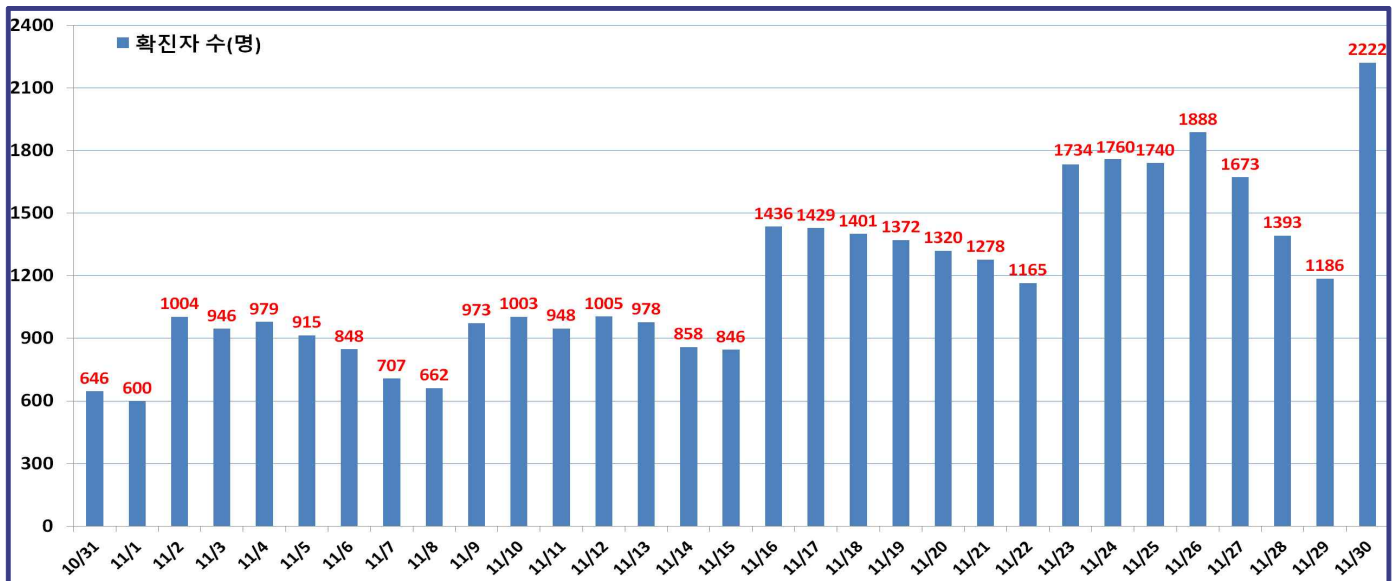
- 입원(격리)환자 23,527명, 격리해제 131,867명 / 질병관리청 공식발표 확진환자 수는 156,507명(12. 01. 0시 기준)
- 우리나라 사망자는 총 3,659명으로 치명률은 0.81%이며, 서울시 사망자는 1,113명, 치명률은 0.71%로 전국대비 낮게 나타남

#### ● 주요 발생원인별 현황 (2021. 12. 01. 00시 기준)

(단위: 명)

합 계	해외 유입	동작구 소재 시장관련 ('21.11.)	송파구 소재 시장관련 ('21.11.)	구로구 소재 요양시설 관련 ('21.11.(3))	성북구 소재 병입관련 ('21.11.(2))	기타 집단 감염	기타 확진자 접촉	타시도 확진자 접촉	감염 경로 조사중
156,507 (+2,222)	2,022 (+10)	516 (+34)	297 (+24)	83 (+14)	23 (+2)	30,379 (+81)	63,158 (+901)	4,661 (+19)	55,368 (+1,137)

#### ● 일일 확진환자 현황

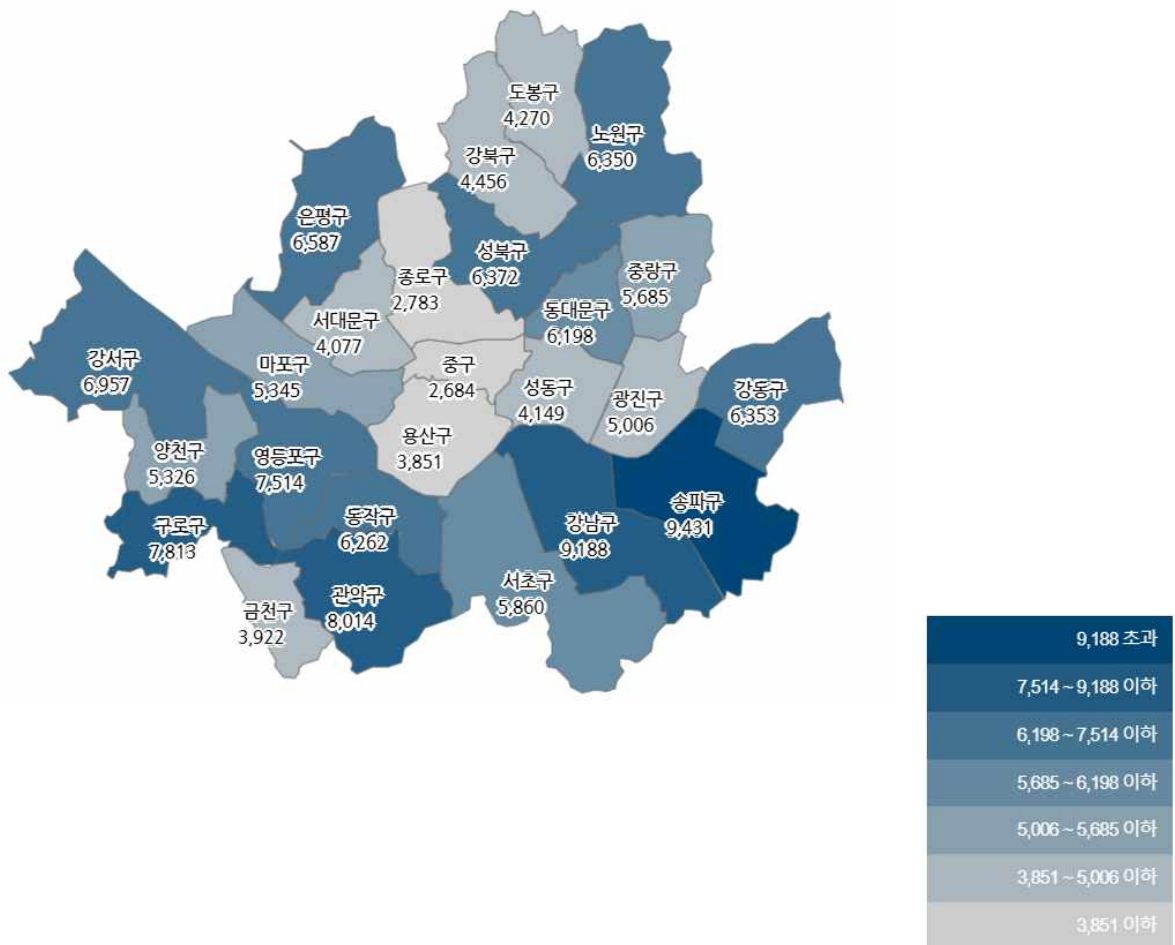


● 서울시 자치구별 확진환자 발생 현황

- 서울시 전체 확진자는 총 156,507명

거주지 기준(명): 송파 9,431, 강남 9,188, 관악 8,014, 구로 7,813, 영등포 7,514, 강서 6,957, 은평 6,587, 성북 6,372, 강동 6,353, 노원 6,350, 동작 6,262, 동대문 6,198, 서초 5,860, 중랑 5,685, 마포 5,345, 양천 5,326, 광진 5,006, 강북 4,456, 도봉 4,270, 성동 4,149, 서대문 4,077, 금천 3,922, 용산 3,851, 종로구 2,783, 중구 2,684, 기타 10,913(타시도 이관 등)

구 분	합 계	종로구	중 구	용산구	성동구	광진구	동대문	중랑구	성북구	강북구	도봉구	노원구	은평구	서대문	마포구	양천구	강서구	구로구	금천구	영등포	동작구	관악구	서초구	강남구	송파구	강동구	기 타
전일누계	154,285	2,773	2,680	3,796	4,116	4,970	6,132	5,613	6,349	4,436	4,226	6,329	6,558	4,058	5,292	5,245	6,941	7,741	3,904	7,448	6,201	7,994	5,822	9,129	9,382	6,310	10,840
11.30. 증가	2,222	44	36	75	55	68	103	80	88	56	70	96	102	61	88	104	65	118	60	108	102	112	57	89	125	100	160
합계	156,507	2,783	2,684	3,851	4,149	5,006	6,198	5,685	6,372	4,456	4,270	6,350	6,587	4,077	5,345	5,326	6,957	7,813	3,922	7,514	6,262	8,014	5,860	9,188	9,431	6,353	10,913

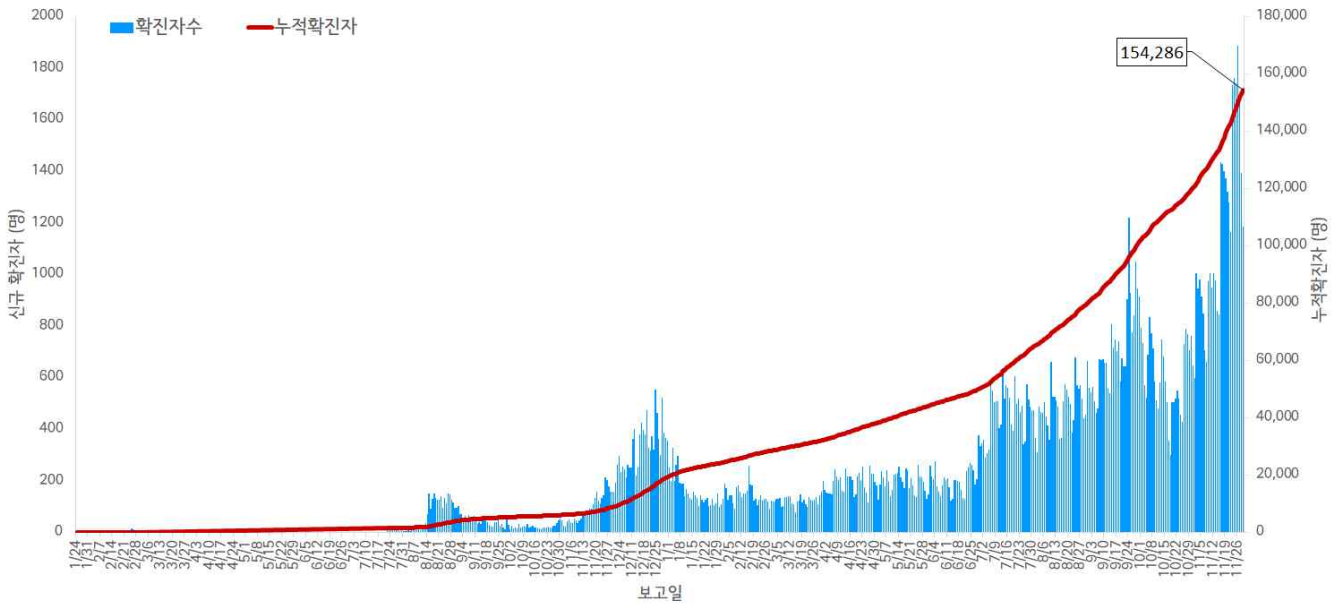


서울시 자치구별 확진자 총 누계 현황

● 서울시 코로나19 발생 현황 (2021. 11. 29. 24시 기준)

- 확진자 일별 발생 추이 및 누적 현황

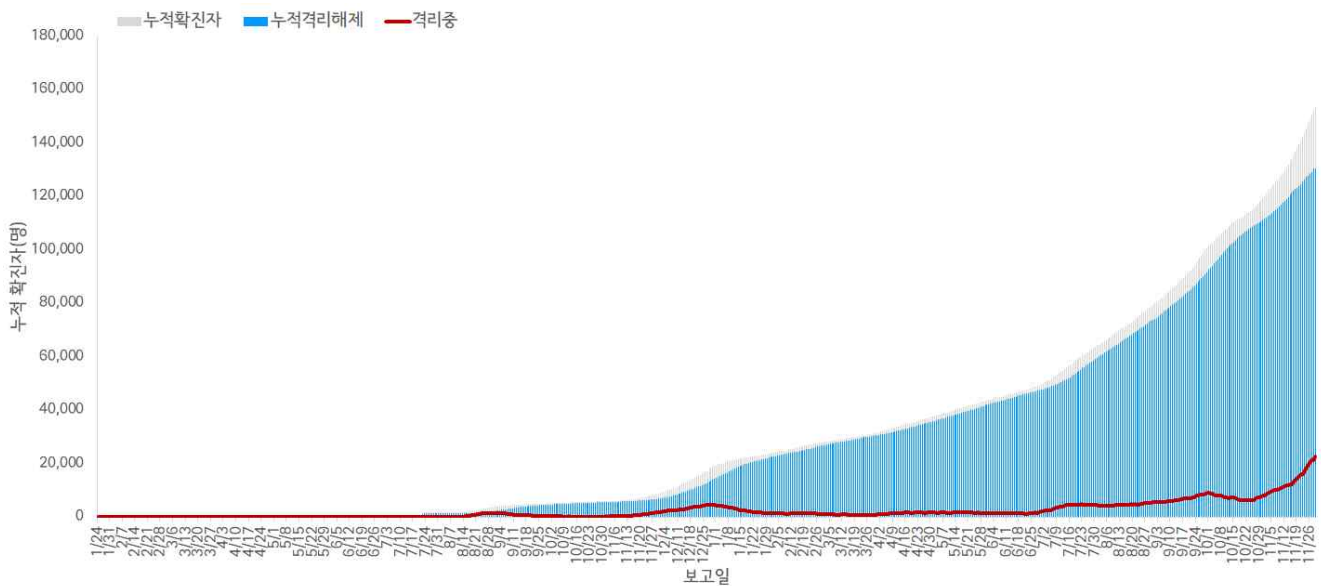
\* 신규 확진자 1,186명, 누적환자 총 154,286명



<서울시 코로나19 신규 확진자 일별 발생추이 및 누적 현황(명, 보고일 기준)>

- 확진자 격리 현황

\* 격리해제 130,568명(84.6%), 사망 1,100명(0.7%), 격리 중 22,618명 (14.7%)



서울시 코로나19 누적 격리중 · 격리해제자 현황(명, 보고일 기준)

● 서울시 코로나19 사망자 현황 (2021. 11. 29. 24시 기준)

- 서울시 코로나19 누적 확진자 총 154,286명 중 사망 1,100명(0.7%)임

서울시 코로나19 사망자 일반적 특성표

(단위: 명)

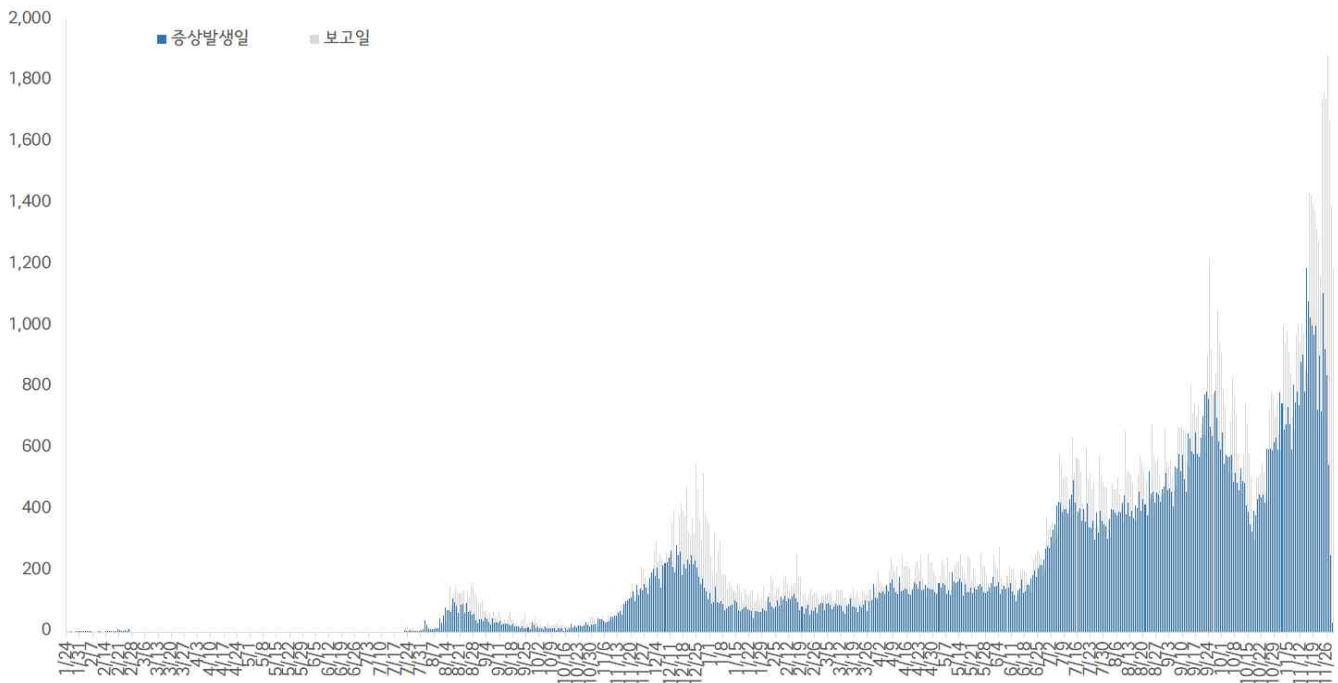
구 분		계	
총 계		1,100	100.0%
성별	남	628	57.1%
	여	472	42.9%
연령*	20-29세	6	0.5%
	30-39세	4	0.4%
	40-49세	16	1.5%
	50-59세	62	5.6%
	60-69세	168	15.3%
	70-79세	363	33.0%
	≥ 80세	481	43.7%
	< 65세	154	14.0%
	≥ 65세	946	86.0%
진단소요일**	증상-확진	평균±표준편차	3.8 ± 3.2
		중위수 (범위)	3.0 (0-20)
	증상-사망	평균±표준편차	22.3 ± 14.9
		중위수 (범위)	20.0 (0-104)
	확진-사망	평균±표준편차	18.6 ± 16.0
		중위수 (범위)	15.0 (0-166)
감염경로	집단발생 관련	402	36.5%
	요양병원 및 시설	215	19.5%
	의료기관	105	9.5%
	다중이용시설	43	3.9%
	종교 관련	14	1.3%
	직장	11	1.0%
	교정시설	3	0.3%
	기타	11	1.0%
	확진자접촉	231	21.0%
	조사 중	465	42.3%
	해외유입	2	0.2%

※ 연령\* 설정 시 사망당시 연령으로 산출

※ 진단소요일\*\* 설정 시 사후에 확진된 103명은 제외하고 산출

- 증상발생일 및 보고일 기준 발생 추이(2021. 11. 29. 24시 기준)

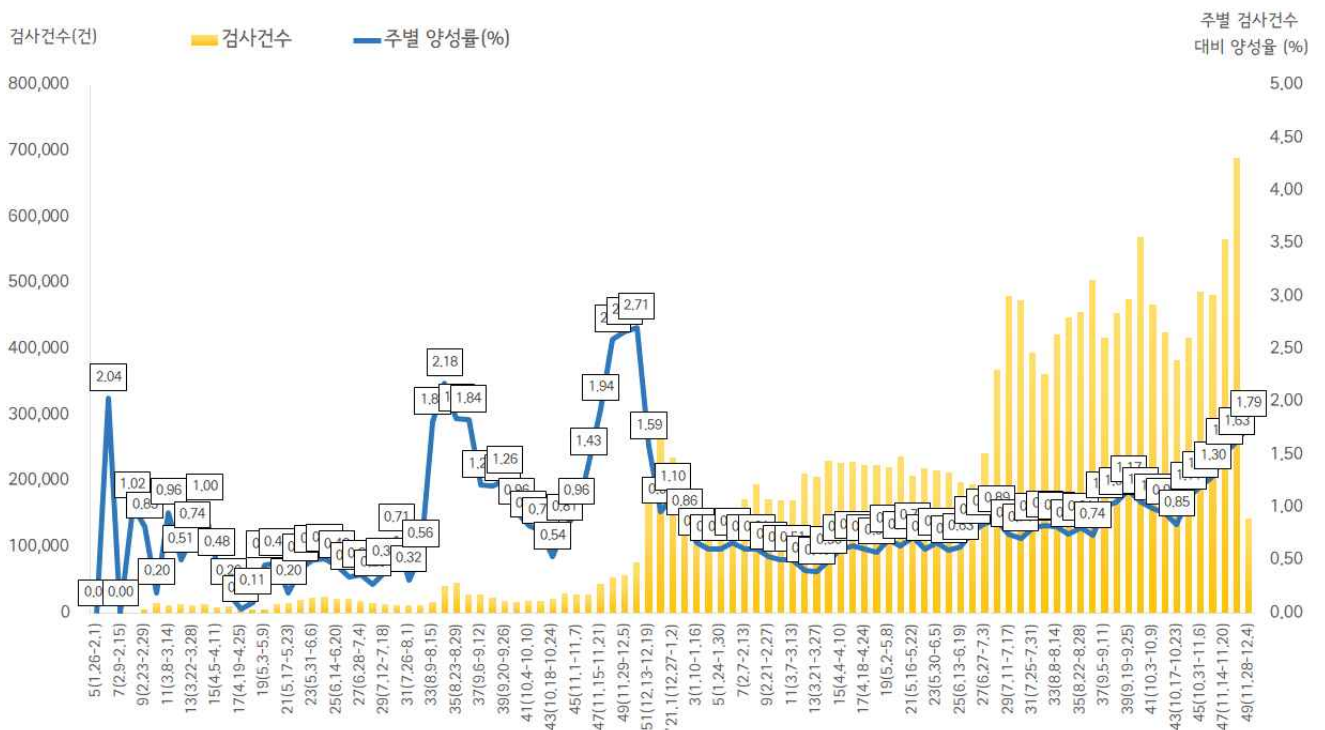
\* 분석대상 증상발생일과 보고일이 모두 확인된 116,118명(무증상 및 증상발생일 모름 등 38,168명 제외)



서울시 코로나19 확진자 일별 분포 현황

- 주별 검사건수 및 확진환자 양성률(2021. 11. 29. 24시 기준)

\* 금주 143,998건 중 2,579명 확진, 검사 수 대비 양성률 1.79%



서울시 코로나19 확진자 주별 검사현황 및 양성률



● 인구학적 특성별 발생 현황 (2021. 11. 29. 24시 기준)

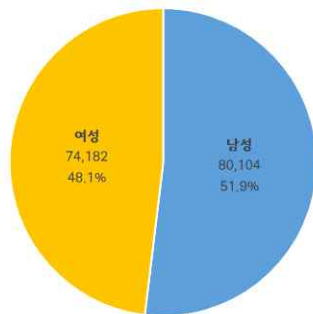
- (성별) 남성이 51.9%로 여성보다 높음
- (연령별) 확진자의 평균 연령은 42.6세 (중위연령 42.0세, 범위 1-108세)로 20-50대가 62.1%이고, 10만명당 확진자수는 60대 1,889.14명, 20대 1,779.04명, 10대 1,625.19 순이며, 사망 1,100명(20대 6명, 30대 4명, 40대 16명, 50대 63명, 60대 168명, 70대 361명, 80세 이상 482명)임치명률 0.7% (80세 이상 10.9%)

(단위: 명, %)

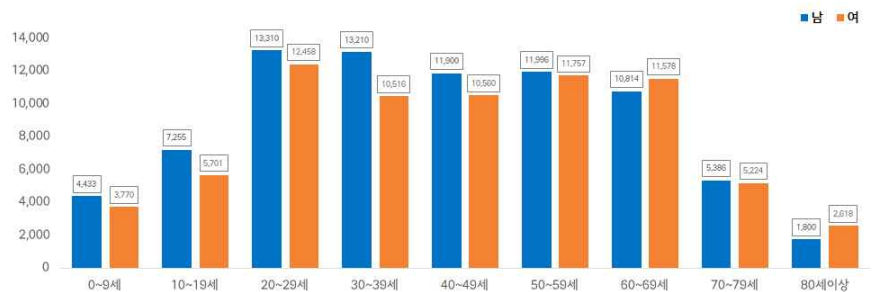
구분	확진자	10만명당 확진자수	장기입원자	퇴원자	퇴원자 평균 입원일 (일)	사망자	치명률	
계	154,286 (100.0)	1,618.37	3,406 (2.2)	130,568 (84.6)	12.0	1,100	0.7	
성 별	남성	80,104 (51.9)	1,725.39	2,022 (2.5)	67,647 (84.4)	12.1	626	0.8
	여성	74,182 (48.1)	1,516.78	1,384 (1.9)	62,921 (84.8)	11.9	474	0.6
연 령	0-9	8,203 (5.3)	1,276.97	139 (1.7)	6,738 (82.1)	11.0	0	0.0
	10-19	12,956 (8.4)	1,625.19	214 (1.7)	10,959 (84.6)	11.0	0	0.0
	20-29	25,768 (16.7)	1,779.04	592 (2.3)	23,468 (91.1)	11.3	6	0.0
	30-39	23,726 (15.4)	1,607.11	480 (2.0)	20,941 (88.3)	11.4	4	0.0
	40-49	22,460 (14.6)	1,481.67	448 (2.0)	19,871 (88.5)	11.9	16	0.1
	50-59	23,753 (15.4)	1,588.76	414 (1.7)	20,721 (87.2)	12.3	63	0.3
	60-69	22,392 (14.5)	1,889.14	492 (2.2)	17,579 (78.5)	12.8	168	0.8
	70-79	10,610 (6.9)	1,570.57	392 (3.7)	7,645 (72.1)	14.5	361	3.4
	80이상	4,418 (2.8)	1,485.96	235 (5.3)	2,646 (59.9)	16.5	482	10.9

- ※ 치명률= 사망자수/확진자수 × 100
- ※ 장기입원자 = 입원 35일 이상 확진자
- ※ 평균 입원일= (퇴원자 입원일의 합계)/(전체 퇴원자수)
- ※ 인구 10만명당 발생률은 통계청에서 제공하는 2020년 행정구역별 연앙인구 기준.

- 성별·연령별 분포 현황

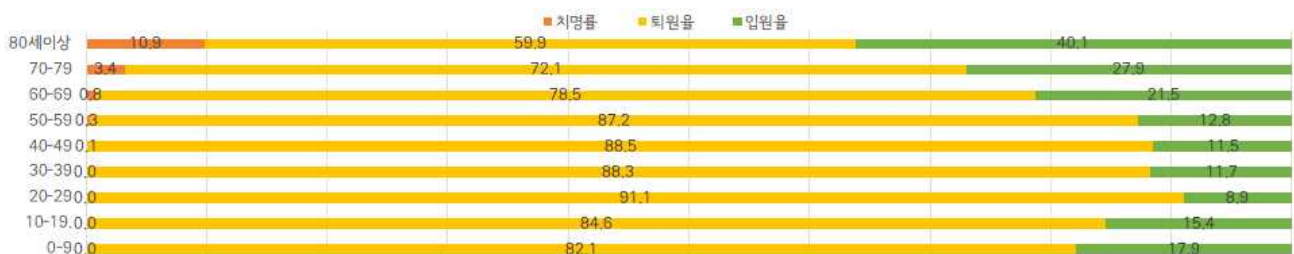


성별



연령별

- 연령별 확진자 치료현황



서울시 코로나19 연령별 확진자 치료 현황

- 최근 4주간 주별 발생현황(보고일 기준)

(단위: 명, %)

구분		46주(11.7.-11.13.)	47주(11.14.-11.20.)	48주(11.21.-11.27.)	49주 中 2일 (11.28.-11.29.)
계		6,276	8,662	11,239	2,579
10만명당 확진자수		65.8	90.9	117.9	27.1
일평균 확진자수		896.6	1237.4	1605.6	1,289.5
성별	남성	3,253 (51.8)	4,361 (50.3)	5,793 (51.5)	1,342 (52.0)
	여성	3,023 (48.2)	4,301 (49.7)	5,446 (48.5)	1,237 (48.0)
연령	0-9	429 (6.9)	596 (6.8)	734 (6.4)	200 (7.8)
	10-19	661 (10.5)	793 (9.2)	1,002 (8.9)	228 (8.8)
	20-29	605 (9.6)	776 (9.0)	1,115 (9.9)	252 (9.8)
	30-39	750 (12.0)	1,024 (11.8)	1,401 (12.5)	327 (12.7)
	40-49	711 (11.3)	992 (11.5)	1,299 (11.6)	291 (11.3)
	50-59	791 (12.6)	1,160 (13.4)	1,557 (13.9)	346 (13.4)
	60-69	1,308 (20.8)	1,823 (21.0)	2,449 (21.8)	568 (22.0)
	70-79	702 (11.2)	1,008 (11.6)	1,193 (10.6)	263 (10.2)
	80이상	319 (5.1)	490 (5.7)	489 (4.4)	104 (4.0)
65세 이상		1,641 (26.1)	2,348 (27.1)	2,815 (25.0)	622 (24.1)
사망자 총계		48 (0.8)	76 (0.9)	97 (0.9)	28 (1.1)
무증상자		1,381 (22.0)	1,946 (22.5)	2,898 (25.8)	601 (23.3)
감염경로 조사중		2,344 (37.3)	3,170 (36.6)	4,555 (40.5)	1,159 (44.9)

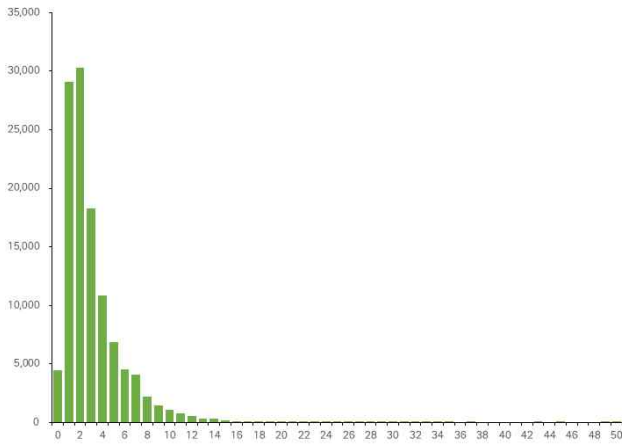


● 진단소요일 (2021. 11. 29. 24시 기준)

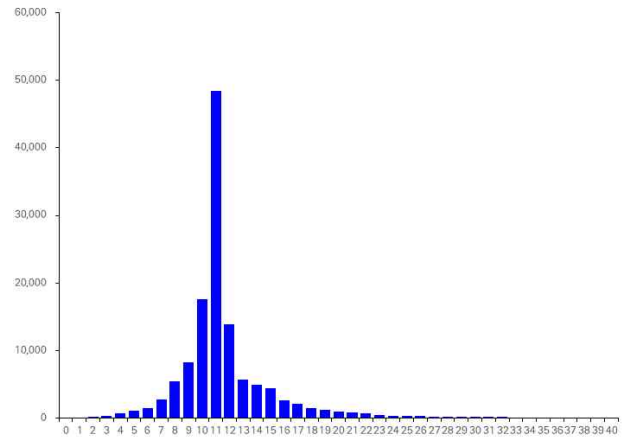
- 증상발생일부터 확진일까지 평균 3.1일(중앙값 2일)소요, 확진일부터 퇴원일까지 평균 12.1일 (중앙값 11일)소요

증상발생일 확진일이 모두 확인 된 116,117명 산출

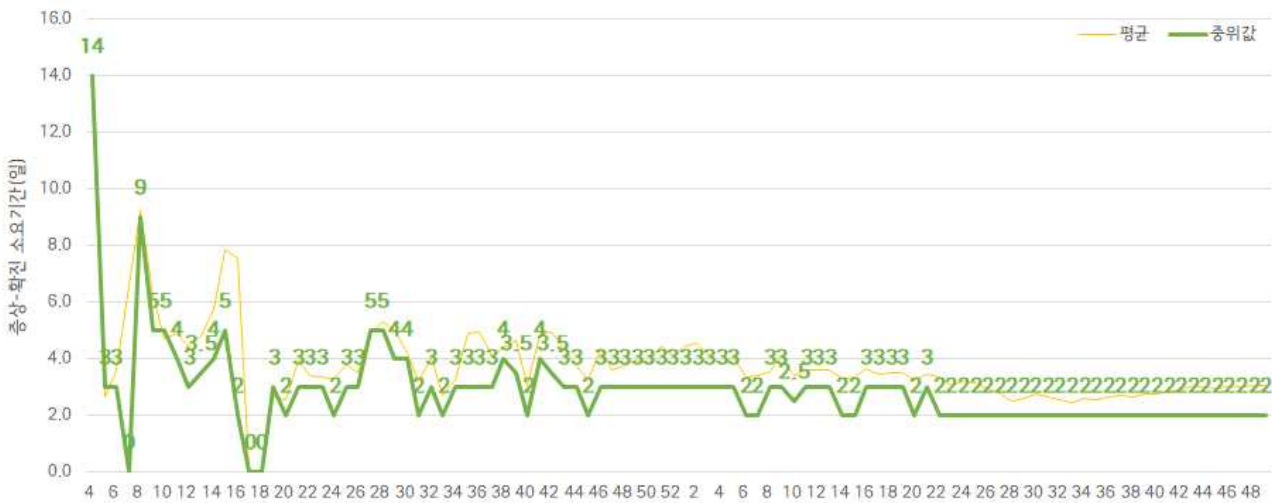
※퇴원자 중 확진일 퇴원일이 모두 확인 된 130,568명 산출



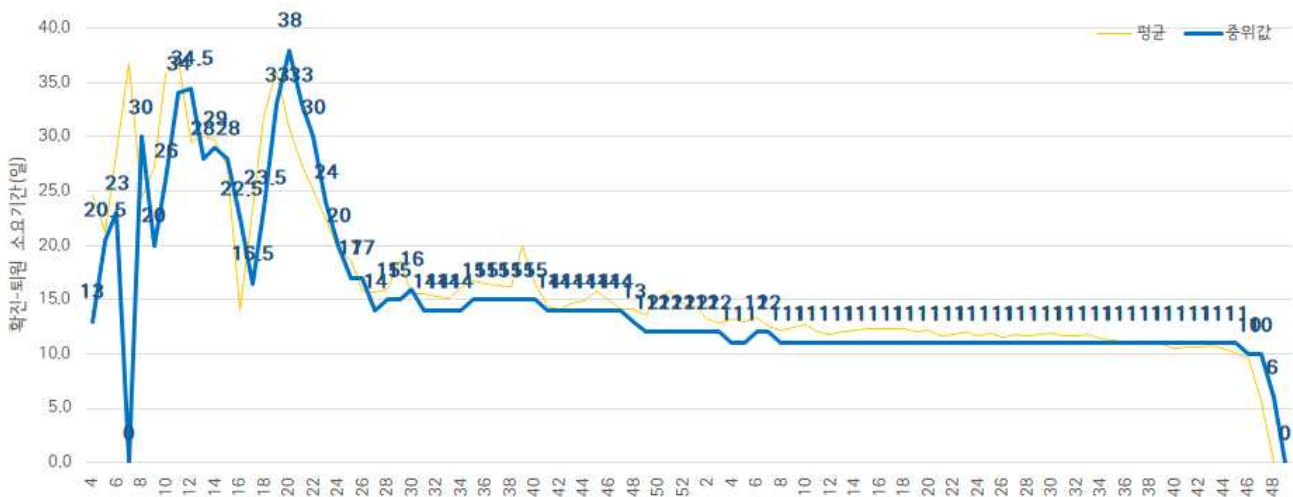
증상발생일 - 확진일 소요기간



확진일 - 퇴원일 소요기간



주별 증상발생일 - 확진일 소요기간



주별 확진일 - 퇴원일 소요기간

● 자치구별 발생 현황(발생구 기준) (2021. 11. 29. 24시 기준)

- 송파구 발생이 6.1%(9,382명)로 가장 높았으며, 강남구 5.9%(9,129명), 관악구 5.2%(7,994명) 순이었음
- 인구 10만명당 확진자수는 중구가 2,205.41명으로 가장 많았고, 영등포구 2,033.54명, 구로구 1,931.09명 순이었음

구분	누적			신규		
	확진자수(명)	분율(%)	10만명당 확진자수*	확진자수(명)	분율(%)	10만명당 확진자수*
종로구	2,773	(1.8)	1,914.19	39	(3.3)	22.78
중구	2,680	(1.7)	2,205.41	26	(2.2)	18.93
용산구	3,796	(2.5)	1,730.15	31	(2.6)	16.86
성동구	4,116	(2.7)	1,410.36	41	(3.5)	7.54
광진구	4,970	(3.2)	1,445.68	49	(4.1)	11.64
동대문구	6,132	(4.0)	1,815.27	40	(3.4)	15.69
중랑구	5,613	(3.6)	1,438.37	46	(3.9)	12.04
성북구	6,349	(4.1)	1,468.98	49	(4.1)	11.80
강북구	4,436	(2.9)	1,451.99	58	(4.9)	19.31
도봉구	4,226	(2.7)	1,300.11	43	(3.6)	11.69
노원구	6,329	(4.1)	1,211.91	90	(7.6)	8.43
은평구	6,558	(4.3)	1,389.68	61	(5.1)	12.29
서대문구	4,058	(2.6)	1,334.54	32	(2.7)	17.43
마포구	5,292	(3.4)	1,448.31	40	(3.4)	13.41
양천구	5,245	(3.4)	1,163.05	51	(4.3)	12.86
강서구	6,941	(4.5)	1,198.51	47	(4.0)	13.12
구로구	7,742	(5.0)	1,931.09	47	(4.0)	16.46
금천구	3,904	(2.5)	1,709.72	28	(2.4)	21.90
영등포구	7,448	(4.8)	2,033.54	63	(5.3)	19.93
동작구	6,201	(4.0)	1,598.78	40	(3.4)	19.85
관악구 <sup>3)</sup>	7,994	(5.2)	1,632.10	45	(3.8)	16.13
서초구	5,822	(3.8)	1,387.47	39	(3.3)	15.25
강남구 <sup>1)</sup>	9,129	(5.9)	1,722.04	42	(3.5)	8.11
송파구 <sup>2)</sup>	9,382	(6.1)	1,415.43	46	(3.9)	11.01
강동구	6,310	(4.1)	1,428.47	28	(2.4)	9.51

1) 송파구: 다중이용시설 관련 1,314명, 병원 및 요양시설 339명, 직장 관련 267명, 종교시설 관련 181명 등

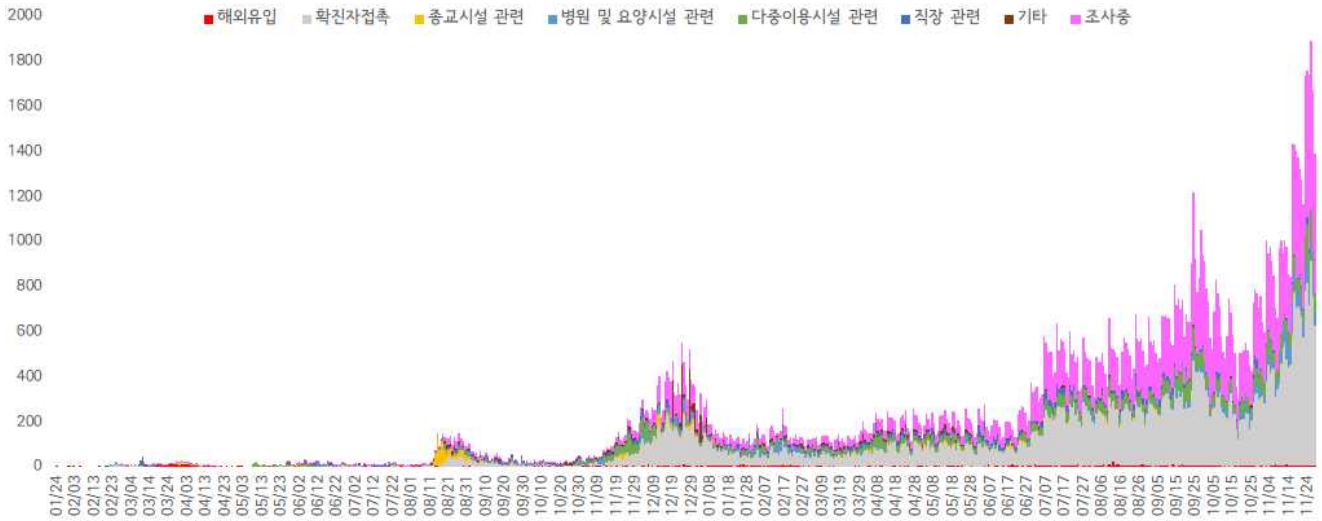
2) 강남구: 다중이용시설 관련 850명, 직장 관련 327명, 병원 및 요양시설 196명, 해외유입 179명 등

3) 관악구: 다중이용시설 관련 614명, 직장 관련 364명, 병원 및 요양시설 217명, 종교시설 관련 101명 등

※ 인구 10만명당 확진자수는 통계청에서 제공하는 2020년 행정구역별 연앙인구를 기준으로 함(기타 10,840명 제외)

● **주요 감염경로별 발생 현황** (2021. 11. 29. 24시 기준)

- 주요 감염경로별 발생률은 확진자 접촉이 43.4%(66,923명)로 가장 높았으며, 다중이용시설 관련 8.7%(13,399명), 병원 및 요양시설 관련 4.2%(6,434명), 직장 관련 3.5%(5,433명), 종교시설 관련 1.8%(2,714명), 해외유입 1.3%(2,012명) 순이었음



<서울시 코로나19 감염경로 조사중 확진자 주별 분포 현황(명, 보고일 기준)>

● **감염경로 조사중 환자 현황** (2021. 11. 29. 24시 기준)

- 확진자 총 154,286명 중 감염경로 '조사중' 54,237명(35.2%) 보고됨

**성별/연령별 확진자,경로 조사자 분포 현황**

(단위: 명)

구분	합계	성별		연령(세)								
		남	여	0-9	10-19	20-29	30-39	40-49	50-59	60-69	70-79	80이상
확진자 (%)	154,286	80,104	74,182	8,203	12,956	25,768	23,726	22,460	23,753	22,392	10,610	4,418
	(100.0)	(51.9)	(48.1)	(5.3)	(8.4)	(16.7)	(15.4)	(14.6)	(15.4)	(14.5)	(6.9)	(2.9)
경로 조사중(%)	54,237	29,720	24,517	1,132	3,512	10,548	9,430	8,012	7,967	8,335	(2.8)	1,202
	(35.2)	(37.1)	(33.0)	(13.8)	(27.1)	(40.9)	(39.7)	(35.7)	(33.5)	(37.2)	4,086	(27.5)

※ 강남구3,685건, 영등포구3,178건, 관악구3,011건, 송파구2,981건, 구로구2,964건, 강동구2,327건, 강서구2,182건, 은평구2,179건, 성북구2,162건, 동대문구2,153건, 서초구1,984건, 노원구1,942건, 마포구1,936건, 동작구1,934건, 중랑구1,821건, 양천구1,631건, 광진구1,561건, 금천구1,506건, 강북구1,488건, 성동구1,428건, 도봉구1,413건, 용산구1,318건, 서대문구1,307건, 종로구1,203건, 중구937건 등 (기타 4,006건 제외)

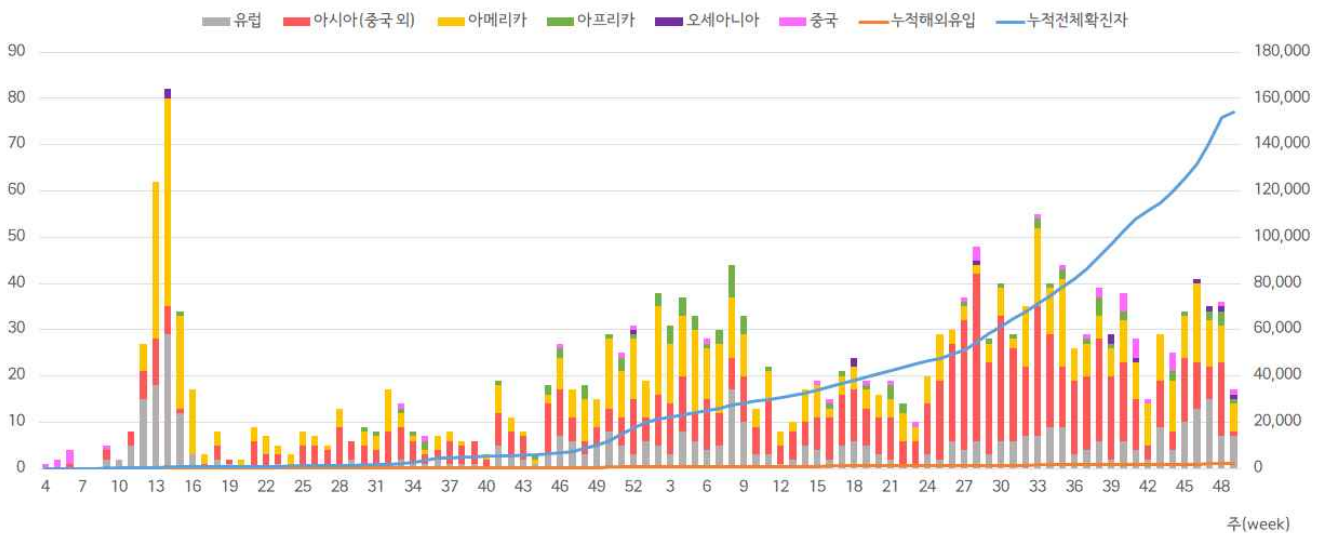
● 해외 유입 현황 (2021. 11. 29. 24시 기준)

- 해외유입 사례로 추정되는 누적 확진자수 2,012명(1.3%)
- 주요 국외유입 분포는 아시아(중국 외) 39.8%, 아메리카 32.4%, 유럽 20.9%순임

코로나19 해외유입 확진자 분포 현황

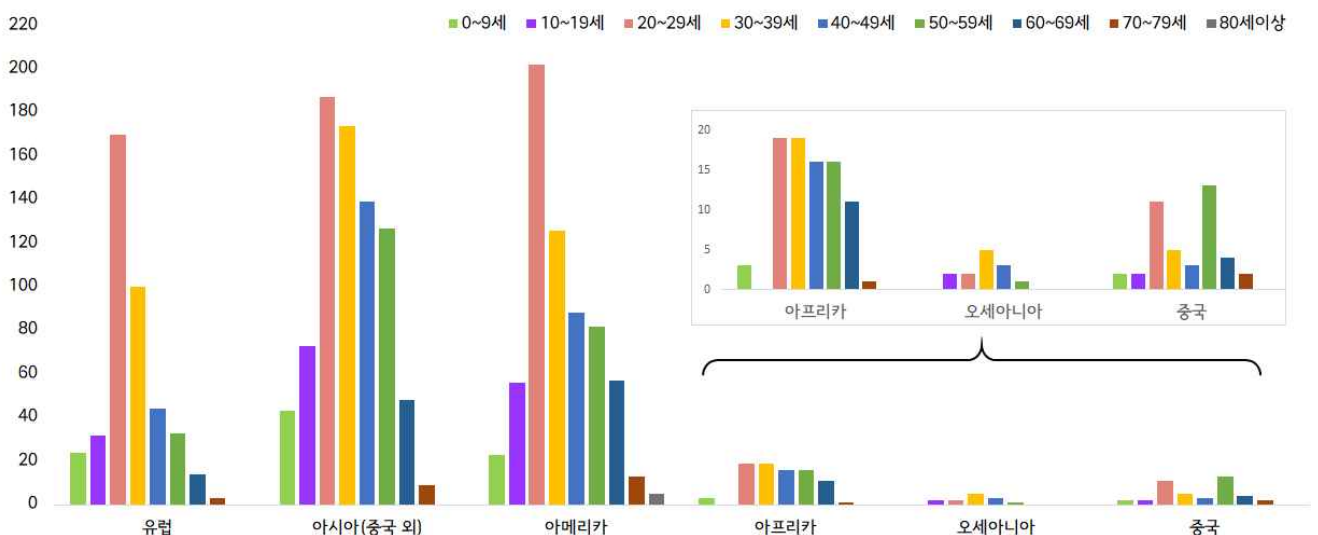
(단위: 명)

구분	유럽	아시아 (중국 외)	아메리카	아프리카	오세아니아	중국	합계
누계	420	800	652	85	13	42	2,012
증가현황	+4	+1	+3	+1	-	+1	+7
백분율(%)	(20.9)	(39.8)	(32.4)	(4.2)	(0.6)	+10	(100.0)



서울시 코로나19 신규·누적 해외유입 확진자 현황(명, 보고일 기준)

- 연령별 해외유입 현황 분포



서울시 코로나19 연령별 해외유입 확진자 현황(명, 보고일 기준)

● 무증상자 발생현황 (2021. 11. 29. 24시 기준)

- 전체 확진자 중 무증상자는 35,820명이며, 남성이 55.3%로 여성보다 높음
- 무증상 확진자의 평균 연령은 45.6세(중위연령 48.0세, 범위 1-106세)로 20-50대가 55.3%이며, 사망 302명(20대 1명, 30대 1명, 40대 8명, 50대 13명, 60대 35명, 70대 85명, 80세 이상 159명)임 - 치명률 0.8%(80세 이상 9.3%)

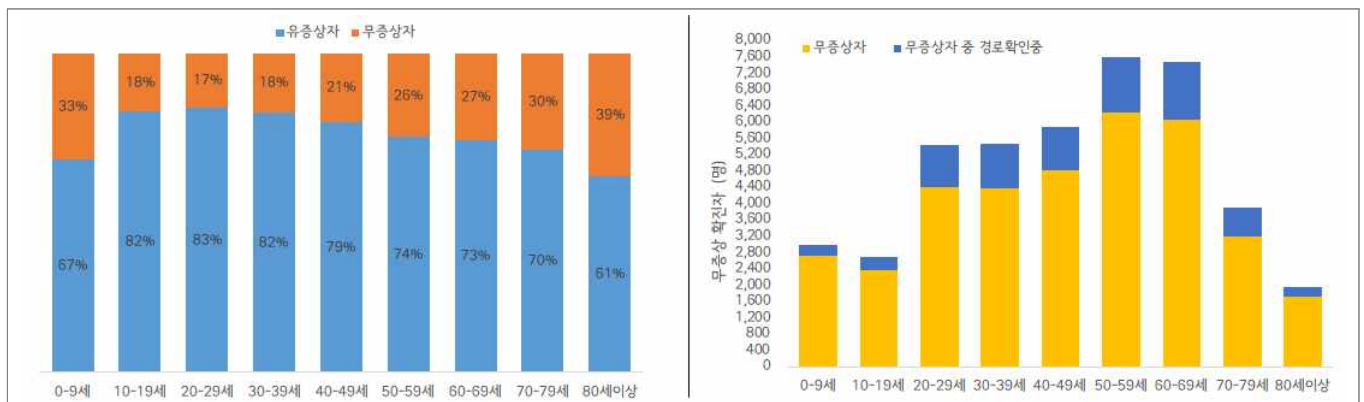
(단위: 명, %)

구분		무증상자	감염경로 조사중	퇴원자	사망자	치명률
계		35,820 (100.0)	7,525 (21.0)	29,803 (83.2)	302	0.8
성별	남성	19,815 (55.3)	4,332 (21.9)	16,442 (83.0)	0.9	0.9
	여성	16,005 (44.7)	3,193 (20.0)	12,812 (80.0)	0.8	0.8
연령	0-9	2,717 (7.6)	275 (10.1)	2,442 (89.9)	0.0	0.0
	10-19	2,365 (6.6)	337 (14.2)	2,028 (85.8)	0.0	0.0
	20-29	4,387 (12.2)	1,040 (23.7)	3,347 (76.3)	0.0	0.0
	30-39	4,361 (12.2)	1,110 (25.5)	3,251 (74.5)	0.0	0.0
	40-49	4,809 (13.4)	1,059 (22.0)	3,750 (77.9)	0.2	0.2
	50-59	6,219 (17.5)	1,363 (21.9)	4,856 (78.1)	0.2	0.2
	60-69	6,058 (16.9)	1,403 (23.2)	4,655 (76.8)	0.6	0.6
	70-79	3,203 (8.9)	691 (21.6)	2,512 (78.4)	2.7	2.6
80이상	1,701 (4.7)	247 (14.5)	1,454 (85.5)	9.3	9.1	

※ 치명률= 사망자수/무증상 확진자수×100; 확진 당시 기초역학조사서 상 무증상자



<서울시 코로나19 주별 무증상 확진자 누적 현황(명, 보고일 기준)>



<서울시 코로나19 연령별 무증상 확진자 현황>



● **접촉자 관리 현황** (2021. 11. 29. 24시 기준)

- 서울시 관리 누적 접촉자는 705,186명으로, 그 중 검사결과 양성으로 확진된 사례는 10.6%(74,693명)임

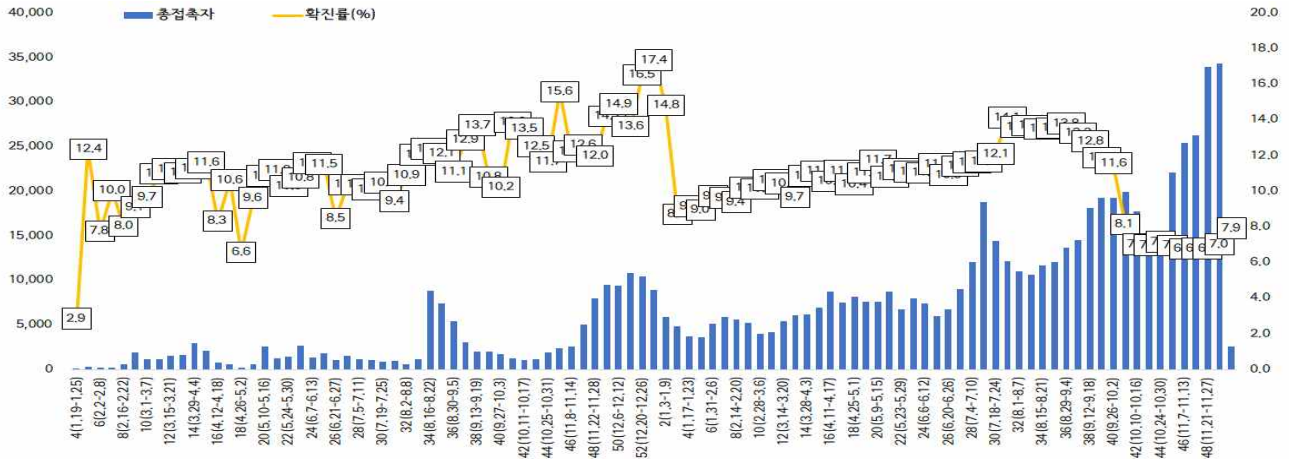
**서울시 성별, 연령별 코로나19 접촉자 분포 현황**

(단위: 명)

구분	합계	성별		연령(세)								
		남	여	0-9	10-19	20-29	30-39	40-49	50-59	60-69	70-79	80이상
누계	705,186	358,875	346,311	76,257	121,238	114,015	104,288	94,645	92,426	64,015	25,506	12,796
(%)	(100.0)	(50.9)	(10.8)	(17.2)	(16.2)	(14.8)	(13.4)	(13.1)	(9.1)	(3.6)	(1.8)	(1.8)
확진자	74,693	(49.1)	6,224	11,057	16,243	11,526	10,354	10,133	6,301	2,130	725	723
(%)	(10.6)	28,204	(8.2)	(9.1)	(14.2)	(11.1)	(10.9)	(11.0)	(9.8)	(8.4)	(5.7)	(5.7)

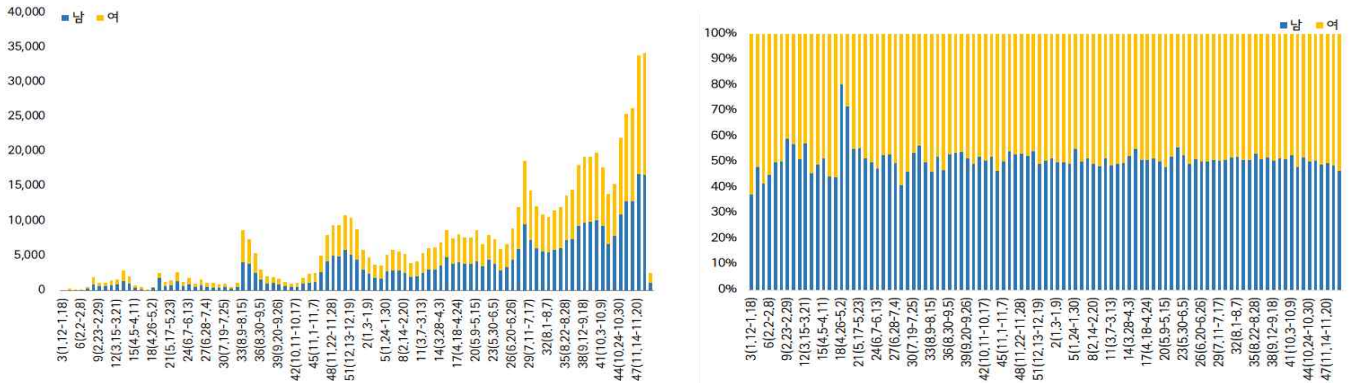
※ 접촉자 중 확진자수(명,%)는 질병보건통합관리시스템(is.cdc.go.kr)에 등록된 접촉자 데이터를 기준으로 함.

- **주별 접촉자 발생 현황**



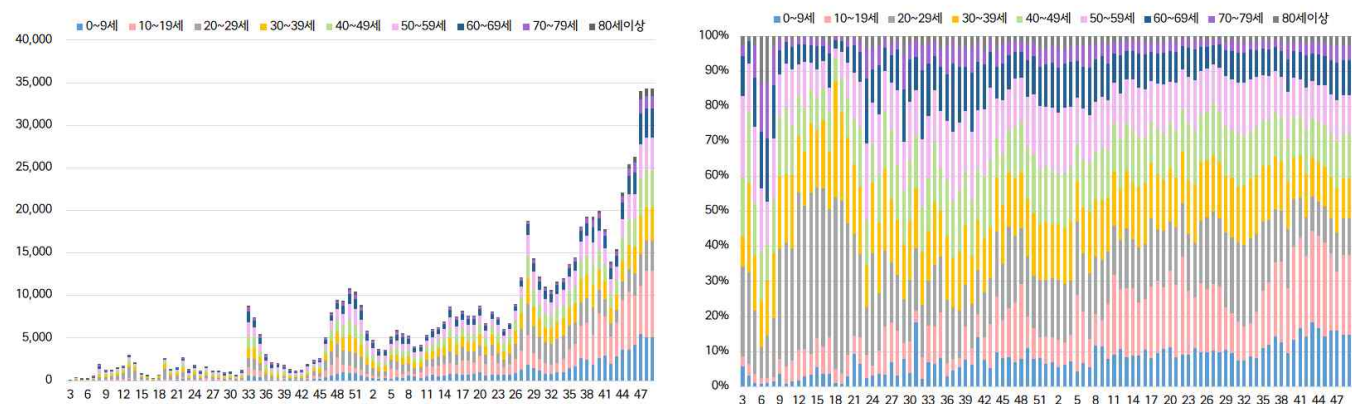
서울시 코로나19 주별 접촉자 현황 및 확진율(명, %, 최종접촉일 기준)

- **성별 접촉자 발생 현황**



서울시 코로나19 성별 분포(명, %, 최종접촉일 기준)

- **연령별 접촉자 발생 현황**



서울시 코로나19 연령별 분포(명, %, 최종접촉일 기준)

● **서울시 전체 선별진료소 지정 현황** (2021. 11. 30. 19시 서울시 일일상황보고 기준)

(단위 : 개소)

합계	자치구			의료기관					차량 이동식	이동 검체 채취반
	소계	보건소 내	보건소 외(상담소)	소계	국가지정	지역거점	국공립 병원	민간병원		
<b>83</b>	<b>37</b>	35	2	<b>46</b>	5	6	8	27	<b>0</b>	<b>0</b>

● **총괄 선별진료소 검체 운영 현황**

(단위 : 건)

구 분	총 누계	주간 계	11.24.(수)	11.25.(목)	11.26.(금)	11.27.(토)	11.28.(일)	11.29.(월)	11.30.(화)
계	9,468,850	342,945	49,354	51,731	55,198	39,730	41,446	54,848	50,638
평 균	137,229.7	4,970.2	715.3	749.7	800.0	575.8	600.7	794.9	733.9

● **보건소 선별진료소(25개 자치구) 검체 검사 현황**

(단위 : 건)

구 분	총 누계	주간 계	11.24.(수)	11.25.(목)	11.26.(금)	11.27.(토)	11.28.(일)	11.29.(월)	11.30.(화)
계	7,698,524	291,620	41,940	43,402	45,733	35,112	37,331	45,320	42,782
평 균	307,941.0	11,664.8	1,677.6	1,736.1	1,829.3	1,404.5	1,493.2	1,812.8	1,711.3
최고	강남구 685,041	강남구 21,576	강남구 3,095	강남구 2,961	강남구 3,410	송파구 2,316	강남구 2,838	강남구 3,665	강남구 3,354
최저	양천구 110,485	양천구 6,823	양천구 870	양천구 878	금천구 1,112	중랑구 467	노원구 652	양천구 811	양천구 871

● **의료기관 선별진료소(44개소) 검체 검사 현황**

(단위 : 건)

구 분	총 누계	주간 계	11.24.(수)	11.25.(목)	11.26.(금)	11.27.(토)	11.28.(일)	11.29.(월)	11.30.(화)
계	1,770,326	51,325	7,414	8,329	9,465	4,618	4,115	9,528	7,856
평 균	40,234.7	1166.5	168.5	189.3	215.1	105.0	93.5	216.5	178.5
최고	아산병원 453,551	아산병원 9,420	아산병원 1,244	아산병원 1,423	아산병원 1,591	아산병원 1,417	아산병원 1,344	아산병원 1,529	아산병원 872
최저	명성모 병원 1,086	서울특별시 어린이병원 21	서울특별시동 부병원 0	서울특별시어 린아병원 0	서울특별시어 린아병원 2	서울특별시어 린아병원 외 3개소 0	서울특별시어 린아병원 외 4개소 0	서울특별시 동부병원 3	서울특별시 동부병원 3

● **일반시민 대상 선제검사 현황** (홈페이지신청) (2021. 11. 30. 18시 / 코로나19대응지원반 - 검사지원팀)

(단위 : 건)

구 분 (6.15.~)	총 누계	어린이	은평	서북	서울의료원	보라매	동부	서남	강남보건소 (유타)
누 계	142,665	17,835	24,421	33,406	13,096	21,352	10,174	22,164	217
<b>11.30</b>	<b>959</b>	<b>217</b>	<b>205</b>	<b>207</b>	<b>75</b>	<b>90</b>	<b>32</b>	<b>133</b>	

- 검사결과 : **양성 490명**



## ● 국내 코로나19 확진자 현황

국내 코로나19 확진자 성별·연령별 발생현황 (12. 01. 0시 기준, 452,350명)

구분		금일 신규	(%)	확진자 누계	(%)	인구10만명당 발생률
계		5,123	(100)	452,350	(100)	873
성별	남성	2,581	(50.38)	238,649	(52.76)	924
	여성	2,542	(49.62)	213,701	(47.24)	822
연령	80세 이상	303	(5.91)	14,523	(3.21)	725
	70-79	524	(10.23)	25,359	(5.61)	686
	60-69	980	(19.13)	57,625	(12.74)	854
	50-59	722	(14.09)	67,923	(15.02)	786
	40-49	584	(11.40)	68,303	(15.10)	823
	30-39	604	(11.79)	69,039	(15.26)	1,004
	20-29	467	(9.12)	76,717	(16.96)	1,127
	10-19	523	(10.21)	44,092	(9.75)	920
	0-9	416	(8.12)	28,769	(6.36)	725

\* 성별·연령별 '20.1월 이후 누적 확진자수/성별·연령별 인구('20.12월 행정안전부 주민등록인구현황 기준)

※ 역학조사 결과 변동 가능, 코로나바이러스감염증-19 누리집(ncov.mohw.go.kr)에서 일자별 전체 확진자 현황 다운로드 가능

국내 코로나19 확진자 지역별 발생현황 (12. 01. 0시 기준, 5,123명)

지역	금일 신규		확진자 누계	(%)	인구10만명당 발생률
	국내 발생	해외 유입			
서울	2,212	10	156,507 <sup>1)</sup>	(34.60)	1,619
부산	142	1	16,397	(3.60)	483
대구	86	0	19,044	(4.20)	787
인천	322	4	24,944	(5.50)	848
광주	29	0	6,314	(1.40)	435
대전	86	2	8,643	(1.90)	590
울산	15	2	5,657	(1.30)	498
세종	19	1	1,580	(0.30)	444
경기	1,576	6	135,053 <sup>2)</sup>	(29.90)	1,006
강원	105	0	8,745	(1.90)	567
충북	48	0	8,893	(2.00)	556
충남	95	1	13,025 <sup>1)</sup>	(2.90)	614
전북	50	0	6,382	(1.40)	354
전남	40	0	4,459	(1.00)	241
경북	97	0	11,365	(2.50)	431
경남	126	1	15,142	(3.30)	453
제주	27	0	3,731	(0.80)	553
검역	-	20	6,469	(1.40)	-
총합계	5,075	48	452,350 <sup>1)2)</sup>	(100)	873

1) 오신고로 인한 누계정정(11.26. 0시 기준, 서울 -1, 11.29. 0시 기준, 충남 -1)

2) 중복집계(단순 재검출)로 인한 누계정정(09.25. 0시 기준, 경기 -1)

※ 지역별 '20.1월 이후 누적 확진자수/지역별 인구('20.12월 행정안전부 주민등록인구현황 기준)

※※ 신고 기관 주소 환자 수에 대한 발생률로 실제 해당지역 발생률과 차이가 있음

### ✓ 성별 분포 현황

\* 확진자 성별은 남성이 238,649명(52.76%)으로 여성 213,701명(47.24%)보다 높은 비율을 차지함

### ✓ 연령별 분포 현황

\* 확진자의 연령대는 20대에서 76,717명(16.96%)으로 가장 많은 비율을 차지하였으며, 30대 69,039명(15.26%), 40대 68,303명(15.10%), 50대 67,923명(15.02%) 순으로 나타남

### ✓ 지역별 분포 현황

\* 전국 확진자 452,350명 중 서울 지역 확진자는 156,507명으로 34.60%를 차지함

● **지역사회 발생 확진자 현황** (2021. 12. 01. 0시 기준)

- 수도권

구분	11.25.	11.26.	11.27.	11.28.	11.29.	11.30.	12.1.	주간 일 평균	주간 누계	주간 발생률
수도권	3,111	3,098	3,273	3,024	2,524	2,274	4,110	3,059.1	21,414	11.7
서울	1,757	17,37 <sup>1)</sup>	1,880	1,665	1,386	1,176	2,212	1,687.6	11,813	17.5
인천	259	245	287	276	233	191	322	259.0	1,813	8.8
경기	1,095	11,16 <sup>2)</sup>	11,06 <sup>2)</sup>	1,083	905	907	1,576	1,112.6	7,788	8.3

(주간 : 11.25일 ~ 12.01일, 단위 : 명)

1) 오신고로 인한 일계정정(11.26. 0시 기준, 서울 -1, 11.29. 0시 기준, 충남 -1)

2) 역학조사 결과변경으로 인한 정정[11.26. 0시 기준, 경기 (국내 +1, 국외 -1), 11.27. 0시 기준, (경기 국내 +1, 국외 -1)]

- ▶ **(서울 강북구 문화시설 관련)** 11월 24일 첫 확진자 발생, 9명 추가, 총 10명 확진  
(구분) 이용자 7명(지표포함), 가족 3명
- ▶ **(서울 종로구 어르신돌봄시설 관련)** 11월 24일 첫 확진자 발생, 14명 추가, 총 15명 확진  
(구분) 이용자 9명(지표포함), 종사자 4명, 가족 2명
- ▶ **(경기 파주시 미인가교육시설 관련)** 11월 20일 첫 확진자 발생, 24명 추가, 총 25명 확진  
(구분) 교직원 4명(지표포함), 학생 18명, 가족 3명
- ▶ **(경기 고양시 요양원8 관련)** 11월 27일 첫 확진자 발생, 18명 추가, 총 19명 확진  
(구분) 종사자 4명(지표포함), 가족 1명, 입소자 14명
- ▶ **(경기 이천시 골프대회 관련)** 11월 26일 첫 확진자 발생, 14명 추가, 총 15명 확진  
(구분) 참석자 15명(지표포함)
- ▶ **(경기 이천시 초등학교 관련)** 11월 27일 첫 확진자 발생, 26명 추가, 총 27명 확진  
(구분) 학생 20명(지표포함), 가족 7명
- ▶ **(경기 안산시 외국인모임/미인가교육시설/제조업 관련)** 접촉자 추적관리 중 99명 추가, 총 100명 확진  
(구분) 시민연대 및 대안학교 관련 73명(지표포함), 제조업체 관련 27명
- ▶ **(경기 용인시 요양원3 관련)** 11월 25일 첫 확진자 발생, 11명 추가, 총 12명 확진  
(구분) 입소자 11명(지표포함), 종사자 1명
- ▶ **(대전 유성구 건설현장2 관련)** 11월 25일 첫 확진자 발생, 11명 추가, 총 12명 확진  
(구분) 종사자 8명(지표포함), 가족 4명
- ▶ **(세종시 중학교2 관련)** 11월 28일 첫 확진자 발생, 12명 추가, 총 13명 확진  
(구분) 학생 10명(지표포함), 가족 2명, 교직원 1명
- ▶ **(충북 청주시 노인복지센터 관련)** 11월 29일 첫 확진자 발생, 10명 추가, 총 11명 확진  
(구분) 종사자 4명(지표포함), 입소자 7명
- ▶ **(충남 서천군 노인요양시설 관련)** 접촉자 추적관리 중 11명 추가, 총 20명 확진  
(구분) 종사자 3명(지표환자), 입소자 15명, 지인 2명

- ▶ **(광주 동구 보험회사 관련)** 11월 28일 첫 확진자 발생, 12명 추가, 총 13명 확진  
(구분) 종사자 10명(지표포함), 가족 1명, 지인 2명
- ▶ **(전북 군산시 가족/지인2 관련)** 11월 28일 첫 확진자 발생, 15명 추가, 총 16명 확진  
(구분) 가족 12명(지표포함), 지인 4명
- ▶ **(전남 광양시 목욕탕 관련)** 11월 29일 첫 확진자 발생, 5명 추가, 총 6명 확진  
(구분) 이용자 5명(지표포함), 종사자 1명
- ▶ **(전남 담양군 초등학교 관련)** 11월 25일 첫 확진자 발생, 5명 추가, 총 6명 확진  
(구분) 학생 4명(지표포함), 가족 2명
- ▶ **(대구 수성구 목욕시설 관련)** 11월 15일 첫 확진자 발생, 22명 추가, 총 23명 확진  
(구분) 이용자 10명(지표포함), 종사자 3명, 가족 8명, 기타 2명
- ▶ **(대구 달서구 초등학교 관련)** 11월 25일 첫 확진자 발생, 7명 추가, 총 8명 확진  
(구분) 학생 7명(지표포함), 가족 1명
- ▶ **(대구 달성군 유치원 관련)** 접촉자 추적관리 중 11명 추가, 총 29명 확진  
(구분) 유치원 관련 22명(지표포함), 학원 관련 7명
- ▶ **(경북 경산시 마을주민 관련)** 접촉자 추적관리 중 10명 추가, 총 27명 확진  
(구분) 주민 18명(지표포함), 가족 6명, 기타 3명
- ▶ **(부산 북구 단란주점 관련)** 11월 26일 첫 확진자 발생, 9명 추가, 총 10명 확진  
(구분) 종사자 6명(지표포함), 이용자 4명
- ▶ **(부산 동래구 목욕탕4 관련)** 11월 26일 첫 확진자 발생, 12명 추가, 총 13명 확진  
(구분) 이용자 4명(지표포함), 종사자 2명, 가족 1명, 지인 2명, 기타 4명
- ▶ **(부산 사상구 요양병원2 관련)** 접촉자 추적관리 중 9명 추가, 총 40명 확진  
(구분) 종사자 10명(지표포함), 환자 30명
- ▶ **(경남 양산시 중학교 관련)** 접촉자 추적관리 중 7명 추가, 총 40명 확진  
(구분) 학생 16명(지표포함), 가족 7명, 교직원 1명, 지인 1명, 기타 15명
- ▶ **(제주 제주시 초등학교2 관련)** 11월 26일 첫 확진자 발생, 13명 추가, 총 14명 확진  
(구분) 지인 4명(지표포함), 가족 4명, 학생 6명

## 해외 현황

### ● 국외 발생 현황

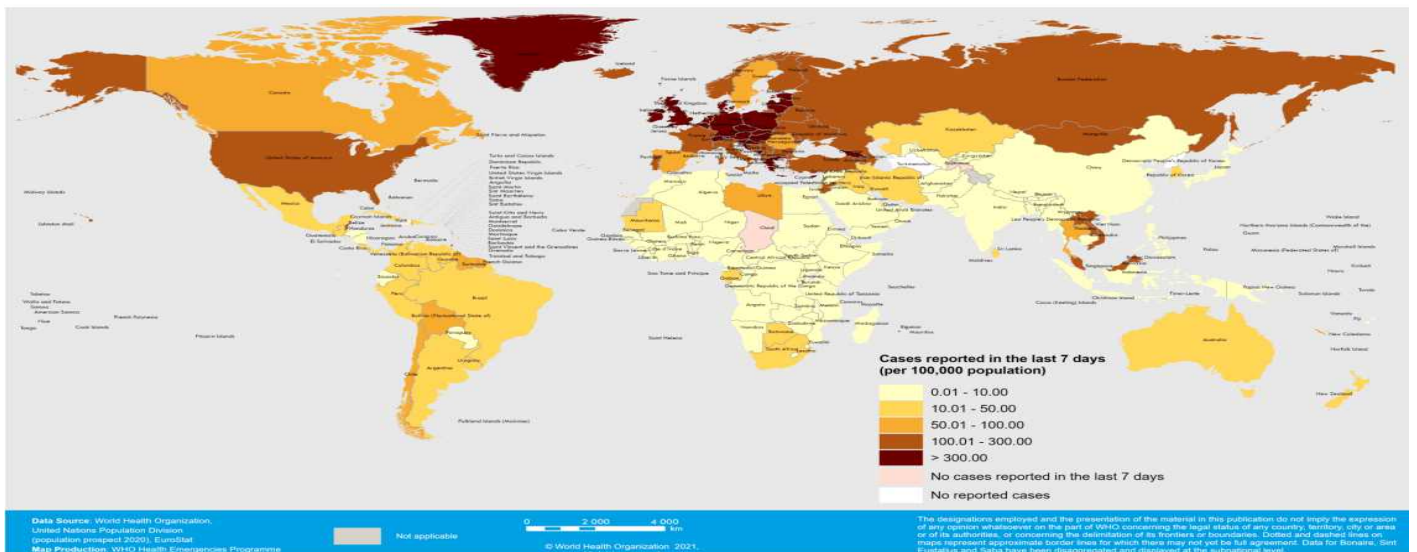
- 12. 01. 09시 까지 보고된 국외 총 확진자수는 **260,985,917명**으로 전일대비 **0.22% 증가**함
- 이 중 **5,203,991명** 사망하여 치명률은 **1.99%**로 확인됨

국외 코로나19 치명률 현황 (2021. 12. 01. 9시 최신기준) (출처) 질병관리청

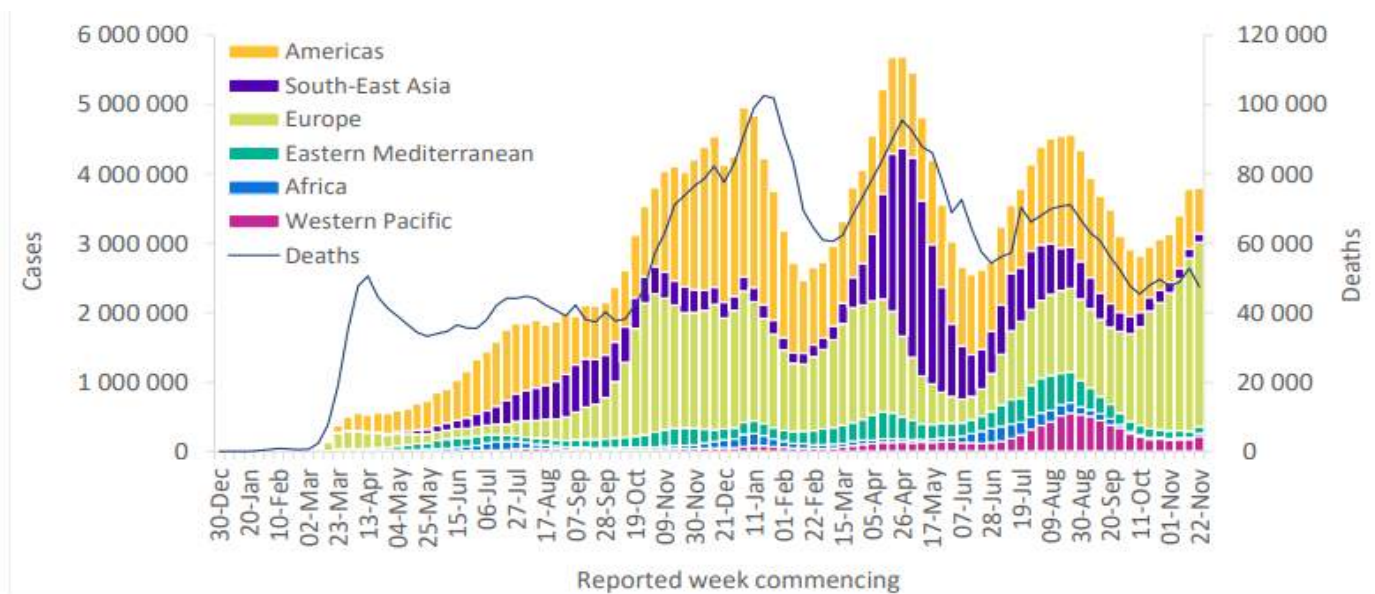
국가 및 지역	확진자수(%)		사망자수(%)		치명률(%)	증가율(%) *전일 대비
아시아	56,839,176	21.78%	898,811	17.27%	1.58%	0.06%
중동	16,350,085	6.26%	278,333	5.35%	1.70%	0.09%
아메리카	96,368,388	36.92%	2,342,463	45.01%	2.43%	0.13%
유럽	83,997,834	32.18%	1,517,549	29.16%	1.81%	0.46%
오세아니아	308,063	0.12%	3,283	0.06%	1.07%	0.45%
아프리카	6,058,155	2.32%	150,846	2.90%	2.49%	0.06%
기타	1,064,216	0.41%	12,706	0.24%	1.19%	0.32%
전세계	260,985,917	100.00%	5,203,991	100.00%	1.99%	0.22%

\* 치명률=사망자수/확진자수\*100, \*증가율=(당일확진자-전일확진자)/전일확진자\*100

※ 통계방식 변경(9.23.부터 적용): WHO Dashboard 통계자료 사용. 단, 한국은 보도참고자료, 중국은 중국위생건강위원회 자료 적용



국가별 지난 7일간 확진자 발생현황 (2021. 11. 28. 기준) (출처) [WHO Situation Report](#)



코로나19 주별 발생 현황 (2021. 11. 28. 기준) (출처) [WHO Situation Report](#)





단 계 적 일 상 회 복 을 위 한

# 코로나19 예방접종증명서

이렇게 발급 받으세요

1

어디서나 간편하고 쉽게 소지하는 '전자 예방접종증명서COOV(쿠브) 앱'



스마트폰에 COOV(쿠브)앱을 설치하고  
본인인증을 완료하면  
전자 예방접종증명서 발급!



\* COOV(쿠브) 앱



구글 플레이스토어(안드로이드) / 애플 앱스토어(iOS) 통해 다운로드 가능

전자 출입기록 시 기존 사용하던 QR체크인에 접종 정보 연동하기

- 카카오톡 앱 실행 ▶ 더보기탭 상단 'QR체크인' ▶ 백신 접종 여부 업데이트 ▶ 개인정보 수집/제공 약관 동의 ▶ 본인인증
- 네이버 앱(업데이트 필요) 실행 ▶ 상단 'QR체크인' ▶ 개인정보 수집/제공 약관 동의 ▶ 백신 접종 여부 업데이트 ▶ 본인인증
- 패스 앱(업데이트 필요) 실행 ▶ 메인 'QR출입증' ▶ 개인정보 수집/제공 약관 동의 ▶ 백신 접종 여부 업데이트 ▶ 본인인증

2

제출 목적이거나 영문 증명서가 필요하다면  
**'종이 예방접종증명서'**

**직접 온라인 발급하기(무료)**

- 예방접종도우미 누리집 (<https://nip.kdca.go.kr>) 또는
- 정부24 누리집 (<https://www.gov.kr>)을 통해 발급 가능



**현장에서 발급받기(무료)**

- 읍면동 주민센터 또는
- 시군구 보건소에서 발급

3

종이-전자 증명서 발급이 어렵다면  
신분증에 부착 받을 수 있는  
**'예방접종스티커'**



- ① 읍면동주민센터에 방문
- ② 접종 이력 확인
- ③ 출력된 주민등록증 라벨 스티커를 신분증 뒷면에 부착

\* 정부가 인증하는 접종 증명서의 효력을 지님

\* 예방접종증명서를 위조 또는 변조하거나 위·변조한 예방접종증명서를 사용하였을 경우 형법(제225조 및 제229조)에 따라 각각 10년 이하의 징역에 처할 수 있음. 또한, 본인의 것이 아닌 다른 사람의 예방접종증명서를 인종 목적으로 사용하였을 경우(예방접종증명서의 부정행사)에는 형법(제230조)에 따라 2년 이하의 징역이나 금고, 또는 500만원 이하의 벌금에 처할 수 있음