

서울시 코로나19 대응 주요소식

THE DAILY NEWS REVIEW

2021. 11. 30. 화요일



※본 자료는 추후 역학조사 과정에서 변경될 수 있음

발행일 2021. 11. 30.

발행처 서울특별시 시민건강국

1. 코로나19 발생 현황

신종 코로나바이러스감염증-19 상황판

구분	확진환자 현황				자가격리자 현황		
	확진자*	격리중**	격리해제	사망자	계	감시중	감시해제
서울시	154,286 +1,186	22,618 -94	130,568 +1,264	1,100 +16	982,807 +3,001	18,198 -1,292	964,609 +4,293
전 국	447,230 +3,032	47,536 +533	396,070 +2,453	3,624 +44	-	-	-
전세계	262,174,370	-	-	5,207,397	-	-	-

- 1) 서울시의 경우, '서울시 코로나19 발생동향' '21. 11. 30. 0시 기준
- 2) 질병청 공식발표 154,286명 (11. 30. 0:00 기준) / *시스템 미반영 된 퇴원자 포함하여 추후 조정 예정
- 3) 전 세계의 경우, '2019-nCoV Global Cases (by Johns Hopkins CSSE)' '21. 11. 30. 13시 기준

서울시 현황

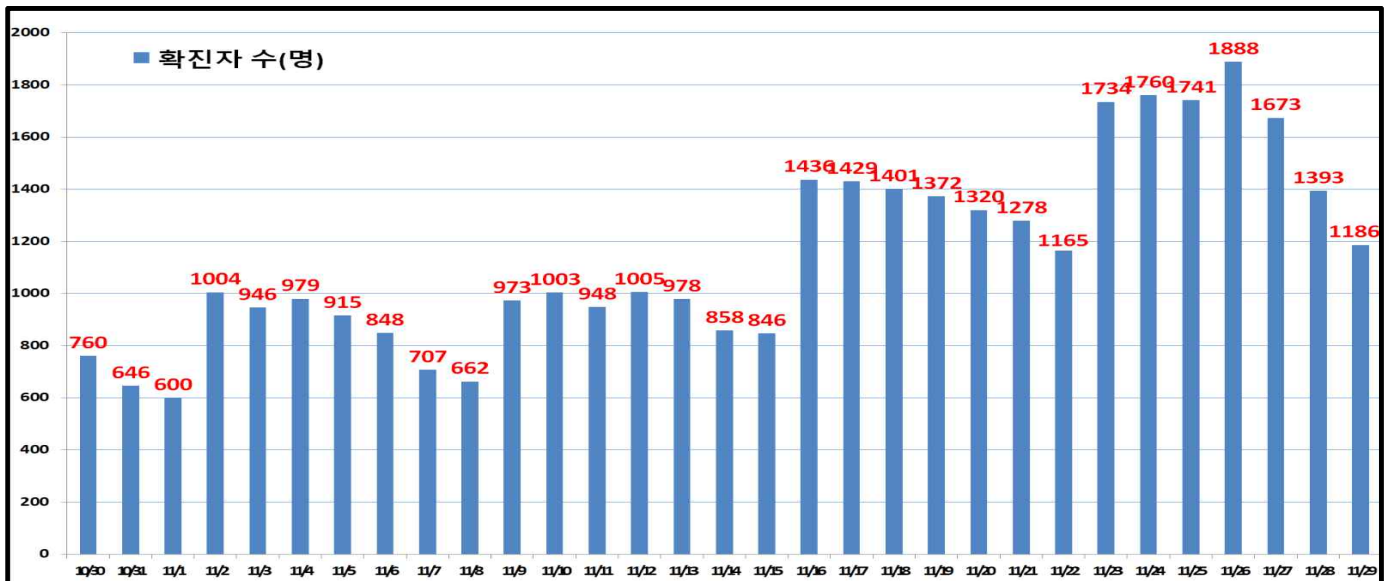
- 서울시 신규 확진환자 1,186명, 누적 확진환자는 총 154,286명
- 입원(격리)환자 22,618명, 격리해제 130,568명 / 질병관리청 공식발표 확진환자 수는 154,286명(11. 30. 0시 기준)
- 우리나라 사망자는 총 3,624명으로 치명률은 0.81%이며, 서울시 사망자는 1,100명, 치명률은 0.71%로 전국대비 낮게 나타남

● 주요 발생원인별 현황 (2021. 11. 30. 00시 기준)

(단위: 명)

합 계	해외 유입	강남구 소재 병원관련 ('21.11.)	동작구 소재 시장관련 ('21.11.)	성북구 소재 병원관련 ('21.11.(2))	종로구 소재 어르신돌봄 시설 관련	기타 집단 감염	기타 확진자 접촉	타시도 확진자 접촉	감염 경로 조사중
154,286 (+1,186)	2,012 (+10)	34 (+15)	479 (+12)	21 (+10)	12 (+4)	30,568 (+50)	62,281 (+539)	4,642 (+8)	54,237 (+538)

● 일일 확진환자 현황

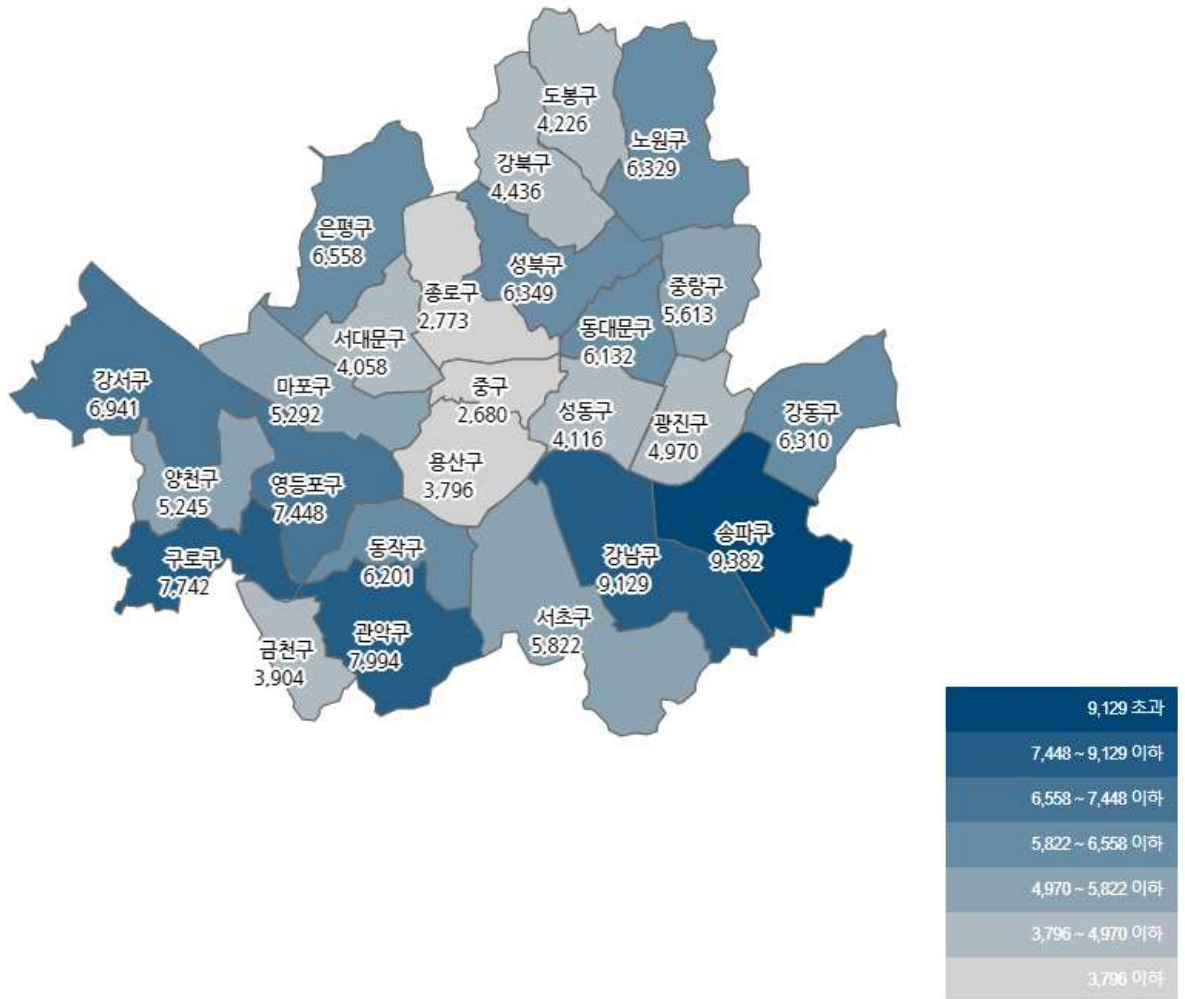


● 서울시 자치구별 확진환자 발생 현황

- 서울시 전체 확진자는 총 154,286명

거주지 기준(명): 송파 9,382, 강남 9,129, 관악 7,994, 구로 7,742, 영등포 7,448, 강서 6,941, 은평 6,558, 성북 6,349, 노원 6,329, 강동 6,310, 동작 6,201, 동대문 6,132, 서초 5,822, 중랑 5,613, 마포 5,292, 양천 5,245, 광진 4,970, 강북 4,436, 도봉 4,226, 성동 4,116, 서대문 4,058, 금천 3,904, 용산 3,796, 종로구 2,773, 중구 2,680, 기타 10,840(타시도 이관 등)

구 분	합 계	종로구	중 구	용산구	성동구	광진구	동대문	중랑구	성북구	강북구	도봉구	노원구	은평구	서대문	마포구	양천구	강서구	구로구	금천구	영등포	동작구	관악구	서초구	강남구	송파구	강동구	기 타
전일누계	153,100	2,734	2,654	3,765	4,075	4,921	6,092	5,557	6,300	4,378	4,183	6,239	6,497	4,026	5,252	5,194	6,894	7,695	3,876	7,385	6,161	7,949	5,783	9,087	9,336	6,282	10,775
11.29. 증가	1,186	39	26	31	41	49	40	46	49	58	43	90	61	32	40	51	47	47	28	63	40	45	39	42	46	28	65
합계	154,286	2,773	2,680	3,796	4,116	4,970	6,132	5,613	6,349	4,436	4,226	6,329	6,558	4,058	5,292	5,245	6,941	7,742	3,904	7,448	6,201	7,994	5,822	9,129	9,382	6,310	10,840

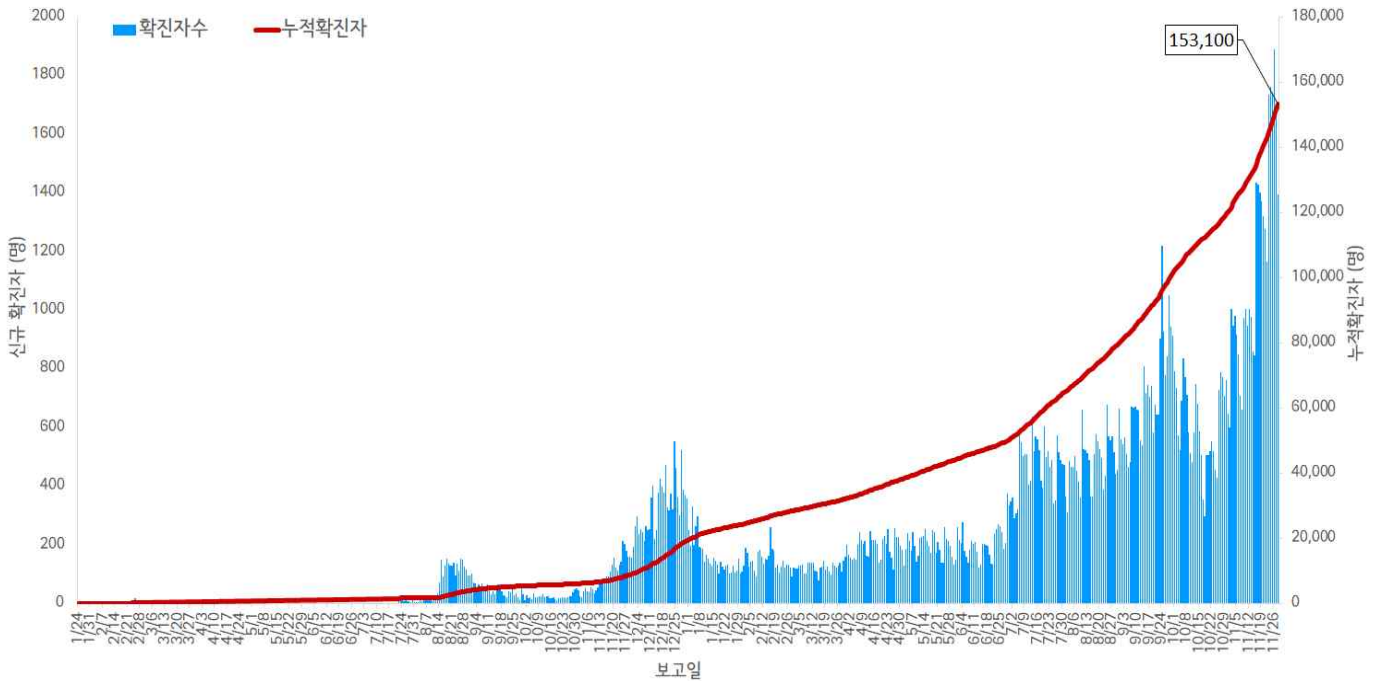


서울시 자치구별 확진자 총 누계 현황

● 서울시 코로나19 발생 현황 (2021. 11. 28. 24시 기준)

- 확진자 일별 발생 추이 및 누적 현황

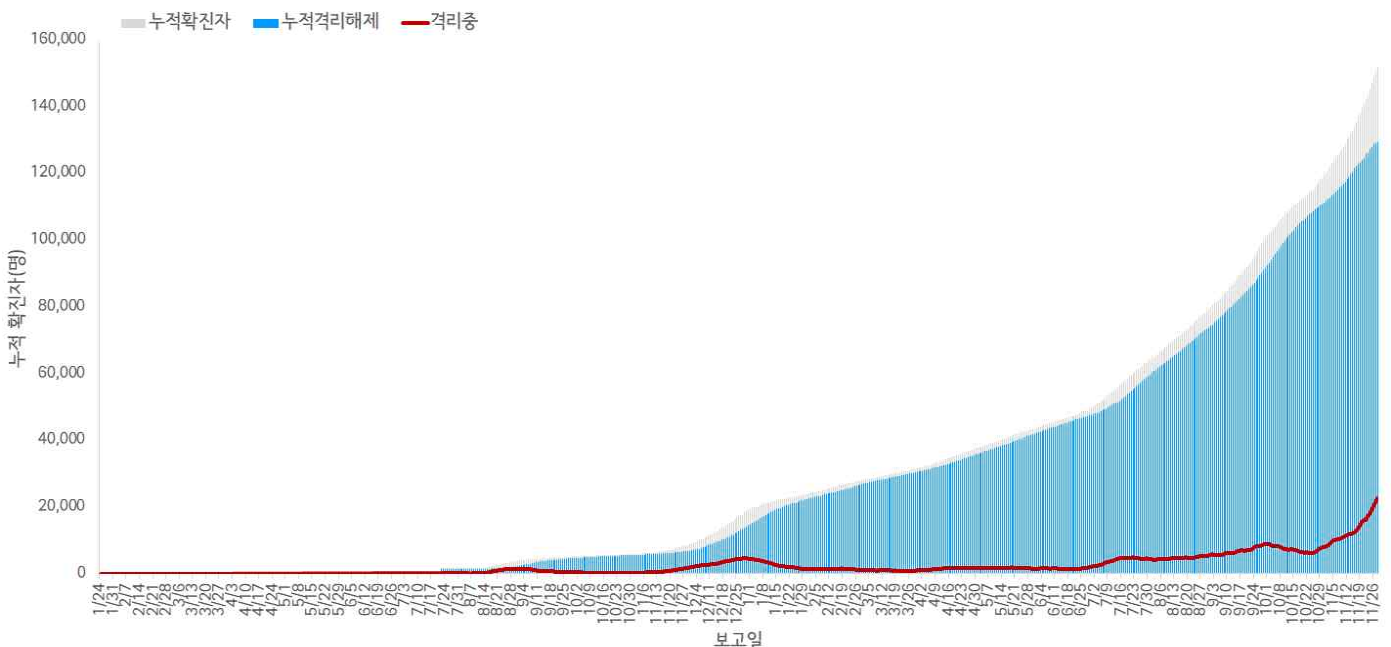
* 신규 확진자 1,393명, 누적환자 총 153,100명



<서울시 코로나19 신규 확진자 일별 발생추이 및 누적 현황(명, 보고일 기준)>

- 확진자 격리 현황

* 격리해제 129,304명(84.5%), 사망 1,084명(0.7%), 격리 중 22,712명 (14.8%)



서울시 코로나19 누적 격리중 · 격리해제자 현황(명, 보고일 기준)

● 서울시 코로나19 사망자 현황 (2021. 11. 28. 24시 기준)

- 서울시 코로나19 누적 확진자 총 153,100명 중 사망 1,084명(0.7%)임

서울시 코로나19 사망자 일반적 특성표

(단위: 명)

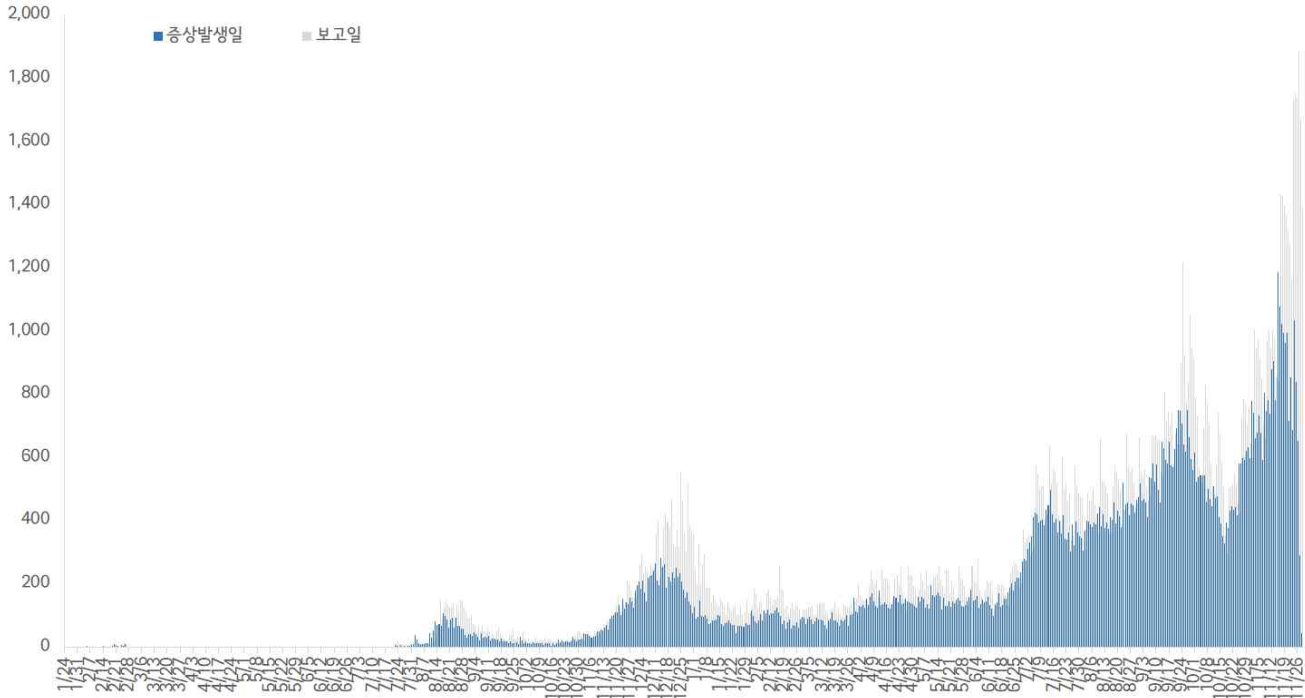
구 분		계	
총 계		1,084	100.0%
성별	남	616	56.8%
	여	468	43.2%
연령*	20-29세	6	0.6%
	30-39세	4	0.4%
	40-49세	16	1.5%
	50-59세	61	5.6%
	60-69세	162	14.9%
	70-79세	359	33.1%
	≥ 80세	476	43.9%
	< 65세	148	13.7%
	≥ 65세	936	86.3%
진단소요일**	증상-확진	평균±표준편차	3.8 ± 3.2
		중위수 (범위)	3.0 (0-20)
	증상-사망	평균±표준편차	22.4 ± 14.9
		중위수 (범위)	20.0 (0-104)
	확진-사망	평균±표준편차	18.8 ± 16.1
		중위수 (범위)	16.0 (0-166)
감염경로	집단발생 관련	394	36.3%
	요양병원 및 시설	210	19.4%
	의료기관	102	9.4%
	다중이용시설	43	4.0%
	종교 관련	14	1.2%
	직장	11	1.0%
	교정시설	3	0.3%
	기타	11	1.0%
	확진자접촉	230	21.2%
	조사 중	458	42.3%
	해외유입	2	0.2%

※ 연령* 설정 시 사망당시 연령으로 산출

※ 진단소요일** 설정 시 사후에 확진된 103명은 제외하고 산출

- 증상발생일 및 보고일 기준 발생 추이(2021. 11. 28. 24시 기준)

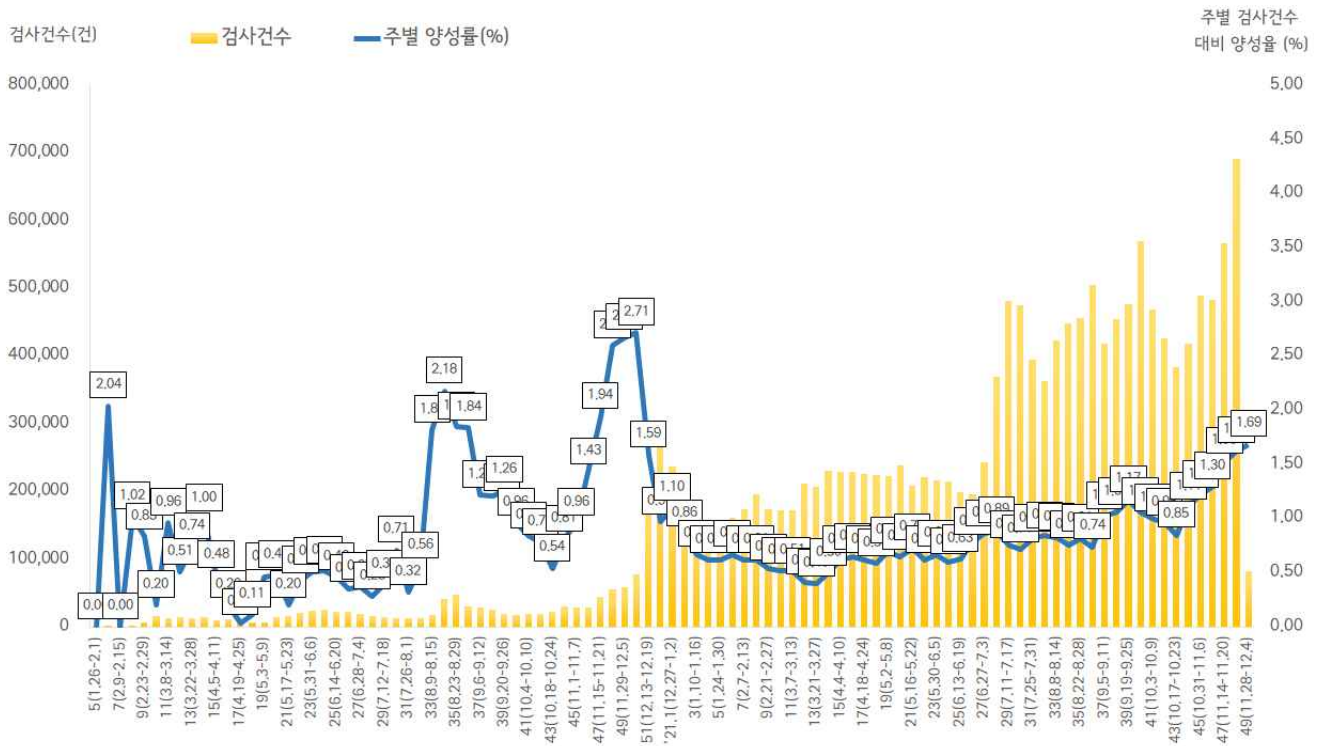
* 분석대상 증상발생일과 보고일이 모두 확인된 114,404명(무증상 및 증상발생일 모름 등 38,696명 제외)



서울시 코로나19 확진자 일별 분포 현황

- 주별 검사건수 및 확진환자 양성률(2021. 11. 28. 24시 기준)

* 금주 82,578건 중 1,393명 확진, 검사 수 대비 양성률 1.69%



서울시 코로나19 확진자 주별 검사현황 및 양성률

● 인구학적 특성별 발생 현황 (2021. 11. 28. 24시 기준)

- (성별) 남성이 51.9%로 여성보다 높음
- (연령별) 확진자의 평균 연령은 42.6세 (중위연령 42.0세, 범위 1-108세)로 20-50대가 62.2%이고, 10만명당 확진자수는 60대 1,867.29명, 20대 1,771.31명, 10대 1,612.39 순이며, 사망 1,084명(20대 6명, 30대 4명, 40대 16명, 50대 62명, 60대 162명, 70대 357명, 80세 이상 477명) 치명률 0.7% (80세 이상 10.9%)

(단위: 명, %)

구분	확진자	10만명당 확진자수	장기입원자	퇴원자	퇴원자 평균 입원일 (일)	사망자	치명률	
계	153,100 (100.0)	1,605.93	3,312 (2.2)	129,304 (84.5)	12.0	1,084	0.7	
성 별	남성	79,504 (51.9)	1,712.47	1,962 (2.5)	67,018 (84.3)	12.1	614	0.8
	여성	73,596 (48.1)	1,504.80	1,350 (1.8)	62,286 (84.6)	11.9	470	0.6
연 령	0-9	8,107 (5.1)	1,262.02	130 (1.6)	6,641 (81.9)	11.0	0	0.0
	10-19	12,854 (8.4)	1,612.39	201 (1.6)	10,832 (84.3)	11.0	0	0.0
	20-29	25,656 (16.8)	1,771.31	577 (2.2)	23,339 (91.0)	11.3	6	0.0
	30-39	23,573 (15.4)	1,596.75	466 (2.0)	20,800 (88.2)	11.4	4	0.0
	40-49	22,319 (14.6)	1,472.37	437 (2.0)	19,712 (88.3)	11.9	16	0.1
	50-59	23,596 (15.4)	1,578.26	402 (1.7)	20,555 (87.1)	12.3	62	0.3
	60-69	22,133 (14.5)	1,867.29	481 (2.2)	17,299 (78.2)	12.8	162	0.7
	70-79	10,496 (6.9)	1,553.70	384 (3.7)	7,519 (71.6)	14.5	357	3.4
	80이상	4,366 (2.9)	1,468.47	234 (5.4)	2,607 (59.7)	16.5	477	10.9

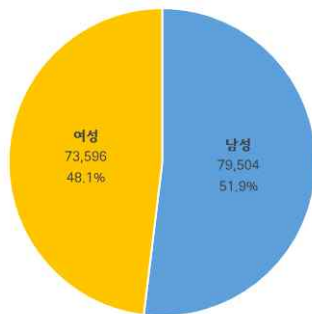
※ 치명률= 사망자수/확진자수 × 100

※ 장기입원자 = 입원 35일 이상 확진자

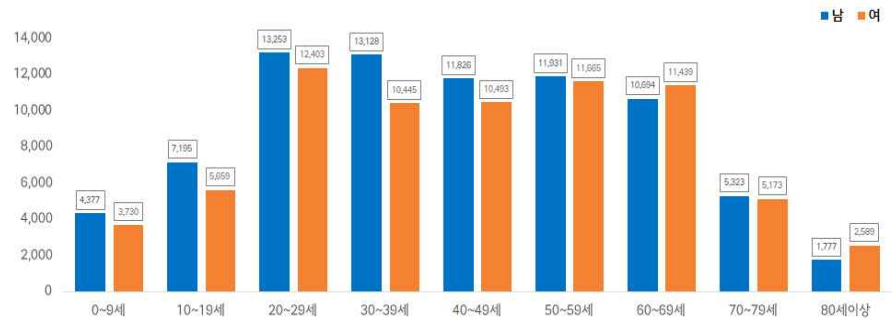
※ 평균 입원일= (퇴원자 입원일의 합계)/(전체 퇴원자수)

※ 인구 10만명당 발생률은 통계청에서 제공하는 2020년 7월 1일 행정구역별 인구 기준.

- 성별·연령별 분포 현황

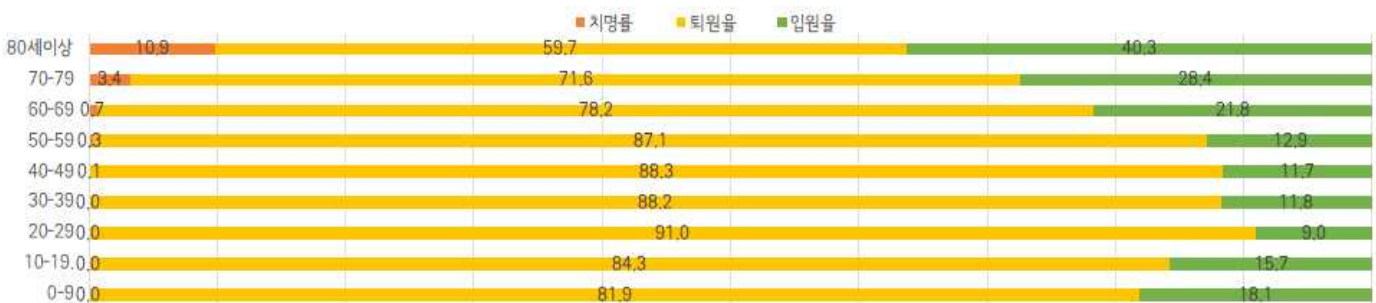


성별



연령별

- 연령별 확진자 치료현황



서울시 코로나19 연령별 확진자 치료 현황

- 최근 4주간 주별 발생현황(보고일 기준)

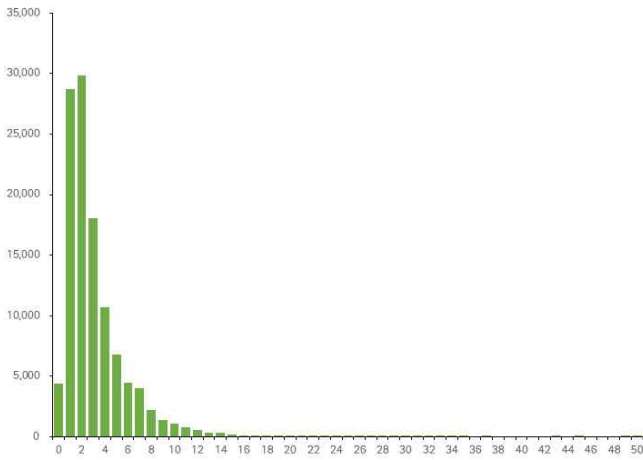
(단위: 명, %)

구분		46주(11.7.-11.13.)	47주(11.14.-11.20.)	48주(11.21.-11.27.)	49주 中 1일 (11.28.)
계		6,276	8,662	11,239	1,393
10만명당 확진자수		65.8	90.9	117.9	14.6
일평균 확진자수		896.6	1237.4	1605.6	1393.0
성별	남성	3,253 (51.8)	4,361 (50.3)	5,793 (51.5)	742 (53.3)
	여성	3,023 (48.2)	4,301 (49.7)	5,446 (48.5)	651 (46.7)
연령	0-9	429 (6.9)	596 (6.8)	734 (6.4)	104 (7.4)
	10-19	661 (10.5)	793 (9.2)	1,002 (8.9)	126 (9.0)
	20-29	605 (9.6)	776 (9.0)	1,115 (9.9)	140 (10.1)
	30-39	750 (12.0)	1,024 (11.8)	1,401 (12.5)	174 (12.5)
	40-49	711 (11.3)	992 (11.5)	1,299 (11.6)	150 (10.8)
	50-59	791 (12.6)	1,160 (13.4)	1,557 (13.9)	189 (13.6)
	60-69	1,308 (20.8)	1,823 (21.0)	2,449 (21.8)	309 (22.2)
	70-79	702 (11.2)	1,008 (11.6)	1,193 (10.6)	149 (10.7)
	80이상	319 (5.1)	490 (5.7)	489 (4.4)	52 (3.7)
65세 이상		1,641 (26.1)	2,348 (27.1)	2,815 (25.0)	344 (24.7)
사망자 총계		48 (0.8)	76 (0.9)	97 (0.9)	12 (0.9)
무증상자		1,381 (22.0)	1,946 (22.5)	2,898 (25.8)	368 (26.4)
감염경로 조사중		2,344 (37.3)	3,170 (36.6)	4,555 (40.5)	634 (45.5)

● 진단소요일 (2021. 11. 28. 24시 기준)

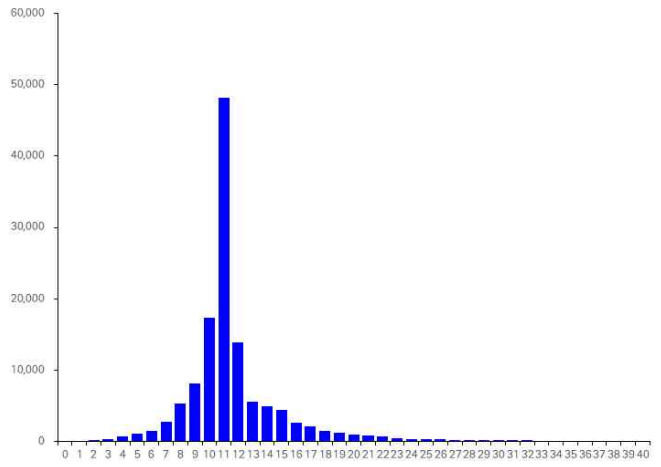
- 증상발생일부터 확진일까지 평균 3.1일(중앙값 2일)소요, 확진일부터 퇴원일까지 평균 12.1일 (중앙값 11일)소요

증상발생일 확진일이 모두 확인 된 114,404명 산출

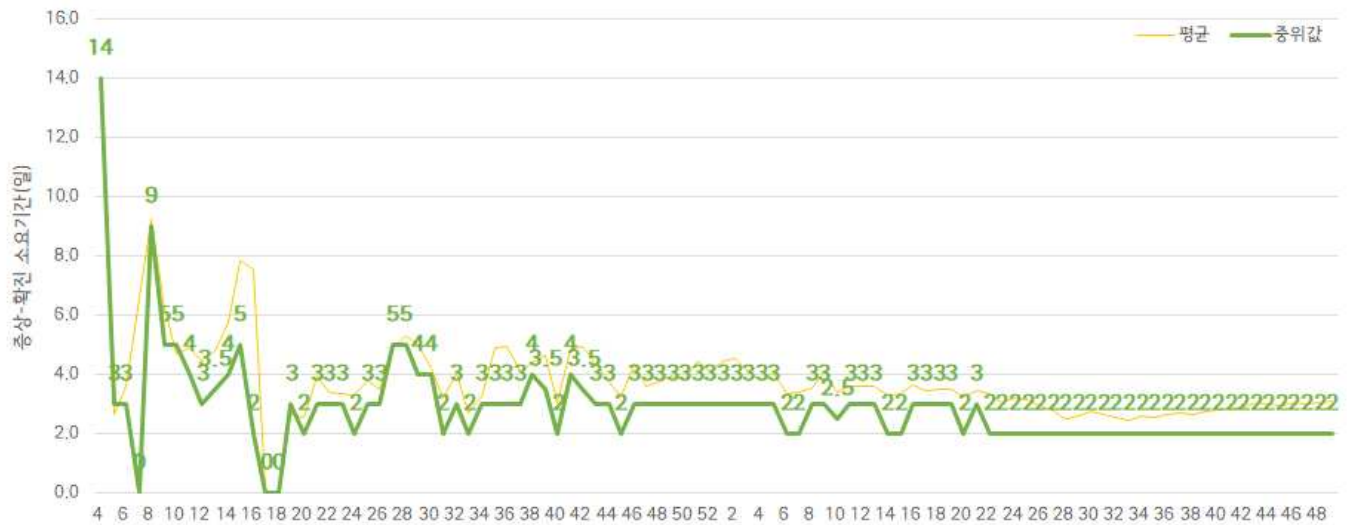


증상발생일 - 확진일 소요기간

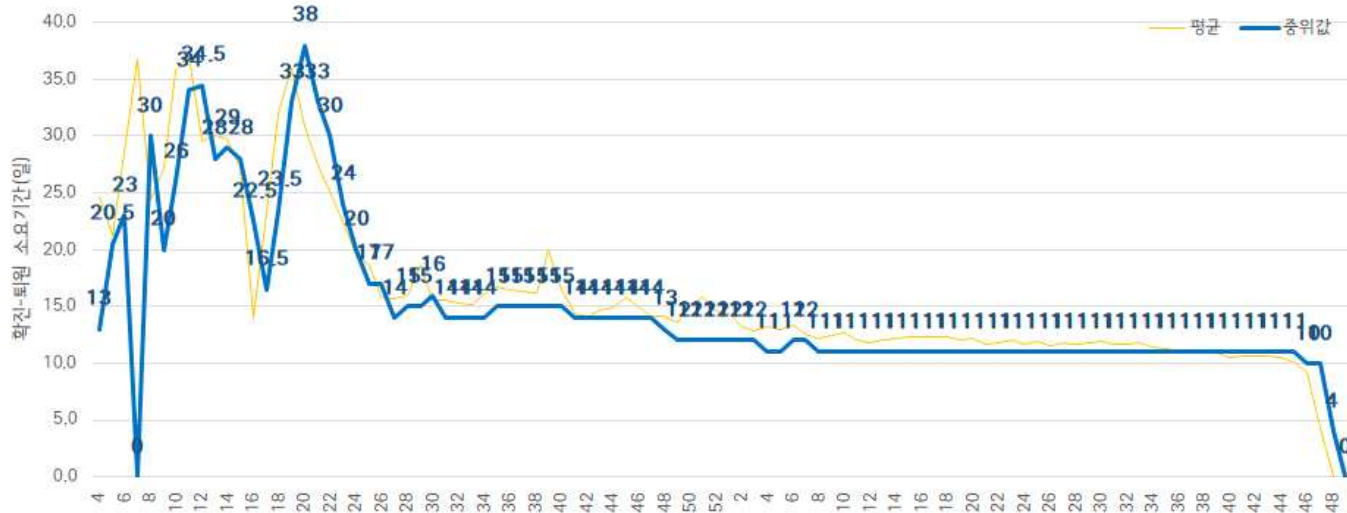
※퇴원자 중 확진일 퇴원일이 모두 확인 된 129,304명 산출



확진일 - 퇴원일 소요기간



주별 증상발생일 - 확진일 소요기간



주별 확진일 - 퇴원일 소요기간

● 자치구별 발생 현황(발생구 기준) (2021. 11. 28. 24시 기준)

- 송파구 발생이 6.1%(9,336명)로 가장 높았으며, 강남구 5.9%(9,087명), 관악구 5.2%(7,949명) 순이었음
- 인구 10만명당 확진자수는 중구가 2,181.54명으로 가장 많았고, 영등포구 2,016.61명, 구로구 1,919.36명 순이었음

구분	누적			신규		
	확진자수(명)	분율(%)	10만명당 확진자수*	확진자수(명)	분율(%)	10만명당 확진자수*
종로구	2,734	(1.8)	1,887.27	33	(2.4)	22.78
중구	2,651	(1.7)	2,181.54	23	(1.7)	18.93
용산구	3,765	(2.5)	1,716.02	37	(2.7)	16.86
성동구	4,075	(2.7)	1,396.31	22	(1.6)	7.54
광진구	4,920	(3.2)	1,431.14	40	(2.9)	11.64
동대문구	6,092	(4.0)	1,803.43	53	(3.8)	15.69
중랑구	5,567	(3.6)	1,426.58	47	(3.4)	12.04
성북구	6,300	(4.1)	1,457.64	51	(3.7)	11.80
강북구	4,377	(2.9)	1,432.68	59	(4.2)	19.31
도봉구	4,183	(2.7)	1,286.88	38	(2.7)	11.69
노원구	6,238	(4.1)	1,194.48	44	(3.2)	8.43
은평구	6,497	(4.2)	1,376.76	58	(4.2)	12.29
서대문구	4,027	(2.6)	1,324.35	53	(3.8)	17.43
마포구	5,252	(3.4)	1,437.36	49	(3.5)	13.41
양천구	5,194	(3.4)	1,151.74	58	(4.2)	12.86
강서구	6,894	(4.5)	1,190.39	76	(5.5)	13.12
구로구	7,695	(5.0)	1,919.36	66	(4.7)	16.46
금천구	3,876	(2.5)	1,697.45	50	(3.6)	21.90
영등포구	7,386	(4.8)	2,016.61	73	(5.2)	19.93
동작구	6,161	(4.0)	1,588.47	77	(5.5)	19.85
관악구 ³⁾	7,949	(5.2)	1,622.91	79	(5.7)	16.13
서초구	5,783	(3.8)	1,378.17	64	(4.6)	15.25
강남구 ¹⁾	9,087	(5.9)	1,714.12	43	(3.1)	8.11
송파구 ²⁾	9,336	(6.1)	1,408.49	73	(5.2)	11.01
강동구	6,282	(4.1)	1,422.13	42	(3.0)	9.51

1) 송파구: 다중이용시설 관련 1,314명, 병원 및 요양시설 335명, 직장 관련 266명, 종교시설 관련 181명 등

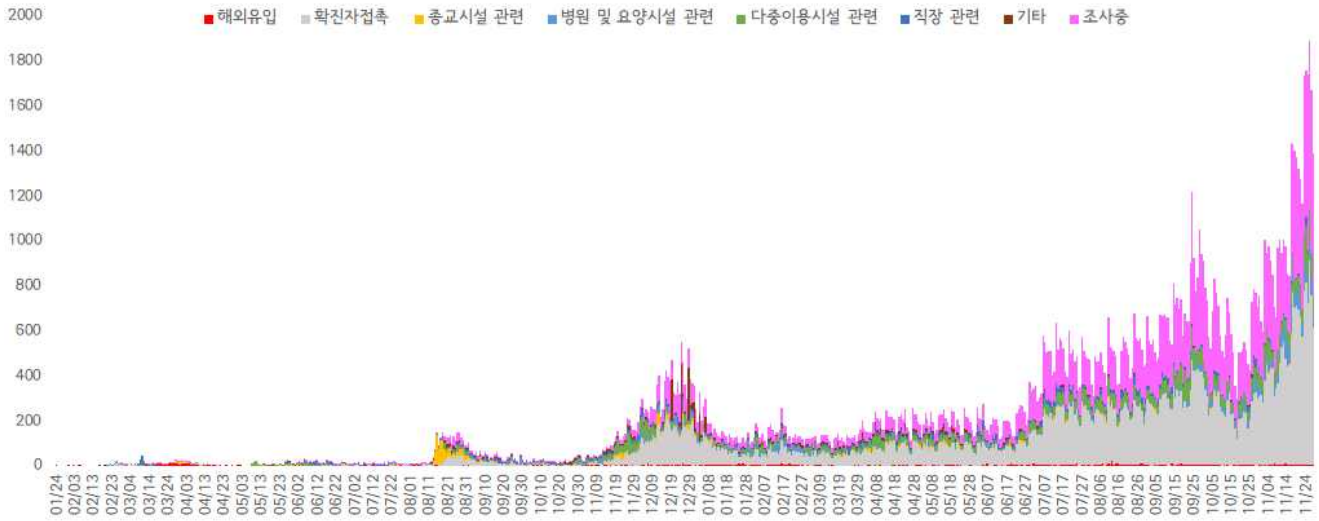
2) 강남구: 다중이용시설 관련 850명, 직장 관련 327명, 병원 및 요양시설 191명, 해외유입 179명 등

3) 관악구: 다중이용시설 관련 614명, 직장 관련 364명, 병원 및 요양시설 216명, 종교시설 관련 101명 등

※ 인구 10만명당 확진자수는 통계청에서 제공하는 2020년 행정구역별 연앙인구를 기준으로 함(기타 10,779명 제외)

● 주요 감염경로별 발생 현황 (2021. 11. 28. 24시 기준)

- 주요 감염경로별 발생률은 확진자 접촉이 43.4%(66,371명)로 가장 높았으며, 다중이용시설 관련 8.7%(13,349명), 병원 및 요양시설 관련 4.2%(6,371명), 직장 관련 3.5%(5,431명), 종교시설 관련 1.8%(2,714명), 해외유입 1.3%(2,002명) 순이었음



<서울시 코로나19 감염경로 조사중 확진자 주별 분포 현황(명, 보고일 기준)>

● 감염경로 조사중 환자 현황 (2021. 11. 28. 24시 기준)

- 확진자 총 153,100명 중 감염경로 '조사중' 53,725명(35.1%) 보고됨

성별/연령별 확진자,경로 조사자 분포 현황

(단위: 명)

구분	합계	성별		연령(세)								
		남	여	0-9	10-19	20-29	30-39	40-49	50-59	60-69	70-79	80이상
확진자 (%)	153,100	79,504	73,596	8,107	12,854	25,656	23,573	22,319	23,596	22,133	10,496	4,366
	(100.0)	(51.9)	(48.1)	(5.1)	(8.4)	(16.8)	(15.4)	(14.6)	(15.4)	(14.5)	(6.9)	(2.9)
경로 조사중 (%)	53,725	29,439	24,286	1,110	3,478	10,492	9,353	7,946	7,894	8,212	4,038	1,202
	(35.1)	(37.0)	(33.0)	(13.7)	(27.1)	(40.9)	(39.7)	(35.6)	(33.5)	(37.1)	(38.5)	(27.5)

※ 강남구3,666건, 영등포구3,142건, 관악구2,976건, 송파구2,968건, 구로구2,944건, 강동구2,314건, 강서구2,160건, 성북구2,150건, 은평구2,150건, 동대문구2,140건, 서초구1,965건, 동작구1,917건, 마포구1,916건, 노원구1,907건, 중랑구1,800건, 양천구1,612건, 광진구1,547건, 금천구1,492건, 강북구1,457건, 성동구1,411건, 도봉구1,392건, 용산구1,304건, 서대문구1,293건, 종로구1,189건, 중구936건 등 (기타 3,977건 제외)

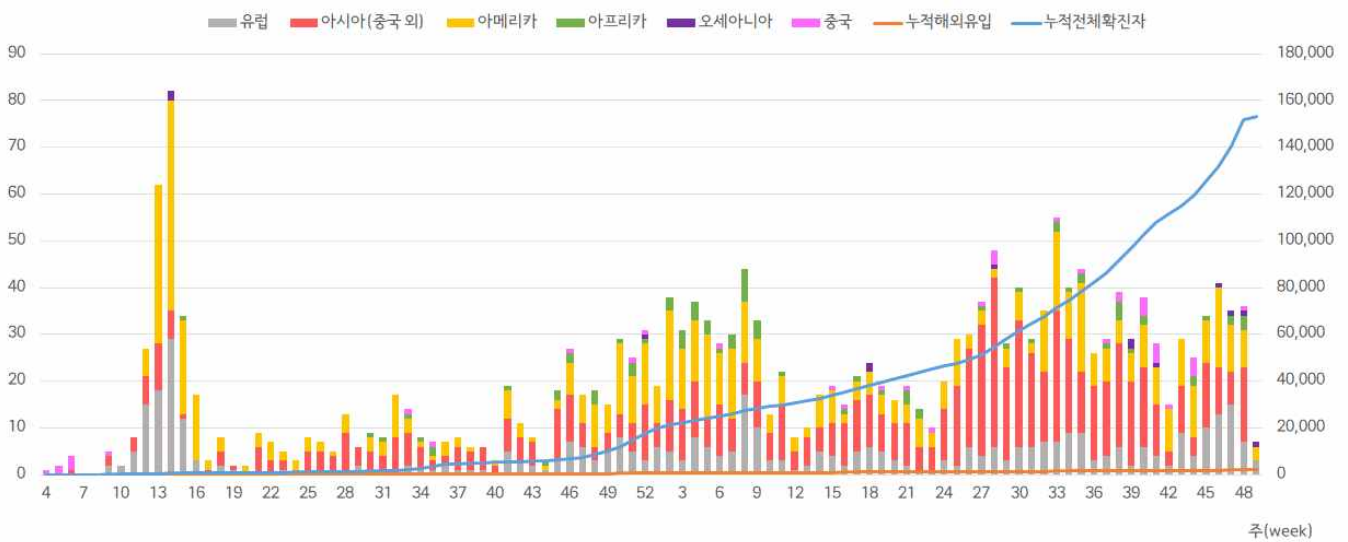
● 해외 유입 현황 (2021. 11. 28. 24시 기준)

- 해외유입 사례로 추정되는 누적 확진자수 2,002명(1.3%)
- 주요 국외유입 분포는 아시아(중국 외) 39.9%, 아메리카 32.4%, 유럽 20.8%순임

코로나19 해외유입 확진자 분포 현황

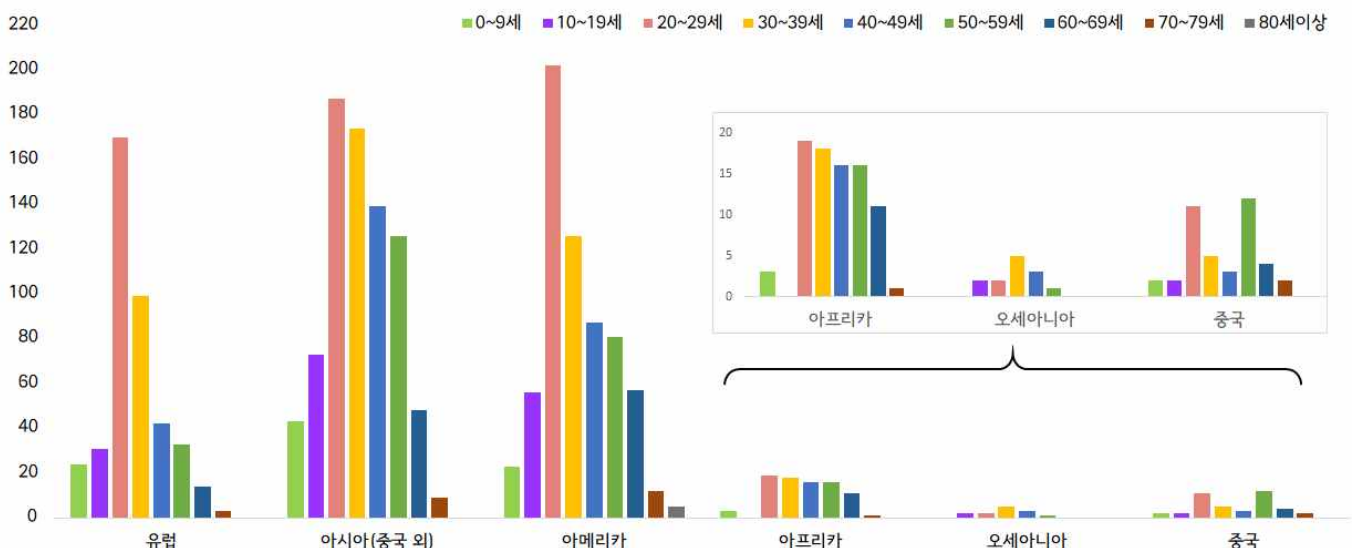
(단위: 명)

구분	유럽	아시아 (중국 외)	아메리카	아프리카	오세아니아	중국	합계
누계	416	799	649	84	13	41	2,002
증가현황	+3	-	+3	-	+1	-	+7
백분율(%)	(20.8)	(39.9)	(32.5)	(4.2)	(0.6)	(2.0)	(100.0)



서울시 코로나19 신규·누적 해외유입 확진자 현황(명, 보고일 기준)

- 연령별 해외유입 현황 분포



서울시 코로나19 연령별 해외유입 확진자 현황(명, 보고일 기준)

● 무증상자 발생현황 (2021. 11. 28. 24시 기준)

- 전체 확진자 중 무증상자는 36,215명이며, 남성이 55.4%로 여성보다 높음
- 무증상 확진자의 평균 연령은 45.4세(중위연령 48.0세, 범위 1-106세)로 20-50대가 55.5%이며, 사망 290명(20대 1명, 30대 1명, 40대 8명, 50대 13명, 60대 35명, 70대 85명, 80세 이상 156명)임 - 치명률 0.8%(80세 이상 9.1%)

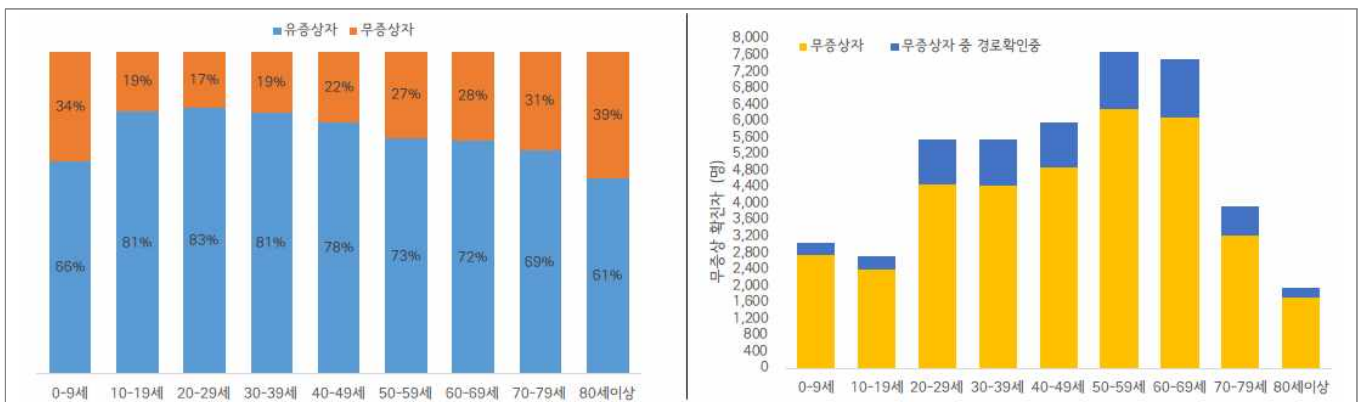
(단위: 명, %)

구분		무증상자	감염경로 조사중	퇴원자	사망자	치명률
계		36,215 (100.0)	7,699 (21.3)	30,099 (83.1)	299	0.8
성별	남성	20,062 (55.4)	4,446 (22.2)	16,640 (82.9)	177	0.9
	여성	16,153 (44.6)	3,253 (20.1)	13,459 (83.3)	122	0.8
연령	0-9	2,752 (7.5)	282 (10.2)	2,274 (82.6)	0	0.0
	10-19	2,383 (6.6)	347 (14.6)	2,052 (86.1)	0	0.0
	20-29	4,473 (12.4)	1,074 (24.0)	4,073 (91.1)	1	0.0
	30-39	4,417 (12.2)	1,134 (25.7)	3,843 (87.0)	1	0.0
	40-49	4,879 (13.5)	1,090 (22.3)	4,206 (86.2)	8	0.2
	50-59	6,292 (17.4)	1,399 (22.2)	5,421 (86.2)	13	0.2
	60-69	6,093 (16.8)	1,422 (23.3)	4,838 (79.4)	35	0.6
	70-79	3,220 (8.9)	705 (21.9)	2,370 (73.6)	85	2.6
80이상	1,706 (4.7)	246 (14.4)	1,022 (59.9)	156	9.1	

※ 치명률= 사망자수/무증상 확진자수×100; 확진 당시 기초역학조사서 상 무증상자



<서울시 코로나19 주별 무증상 확진자 누적 현황(명, 보고일 기준)>



<서울시 코로나19 연령별 무증상 확진자 현황>

● **접촉자 관리 현황** (2021. 11. 28. 24시 기준)

- 서울시 관리 누적 접촉자는 692,722명으로, 그 중 검사결과 양성으로 확진된 사례는 10.6%(74,143명)임

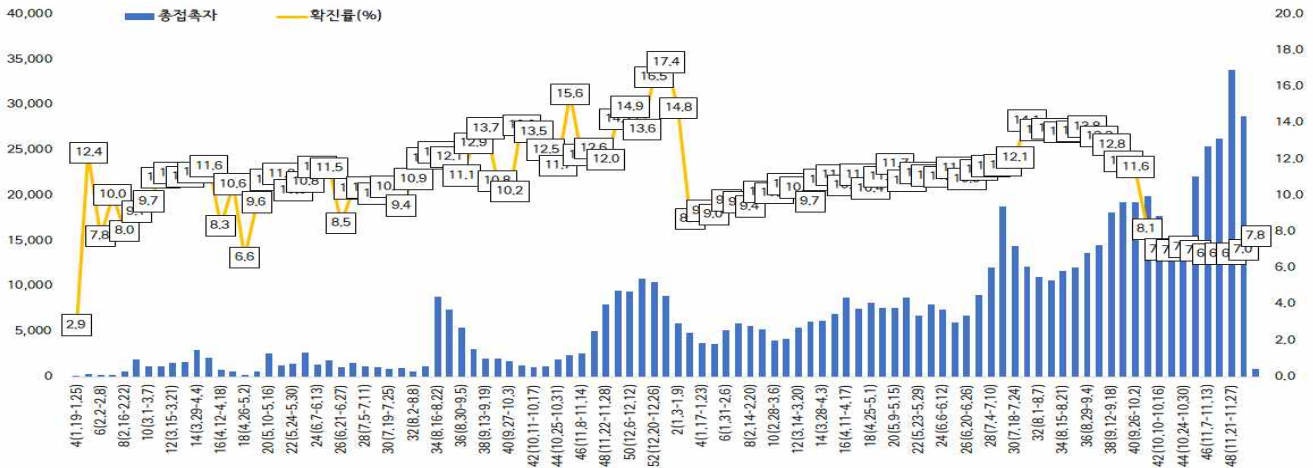
서울시 성별, 연령별 코로나19 접촉자 분포 현황

(단위: 명)

구분	합계	성별		연령(세)								
		남	여	0-9	10-19	20-29	30-39	40-49	50-59	60-69	70-79	80이상
누계	697,722	355,088	342,634	75,015	119,665	113,185	103,358	93,685	91,571	63,324	25,266	12,653
(%)	(100.0)	(50.9)	(49.1)	(10.8)	(17.2)	(16.2)	(14.8)	(13.4)	(13.1)	(9.1)	(3.6)	(1.8)
확진자	74,143	28,019	46,124	6,141	10,936	16,154	11,460	10,278	10,071	6,257	2,123	723
(%)	(10.6)	(7.9)	(13.5)	(8.2)	(9.1)	(14.3)	(11.1)	(11.0)	(11.0)	(9.9)	(8.4)	(5.7)

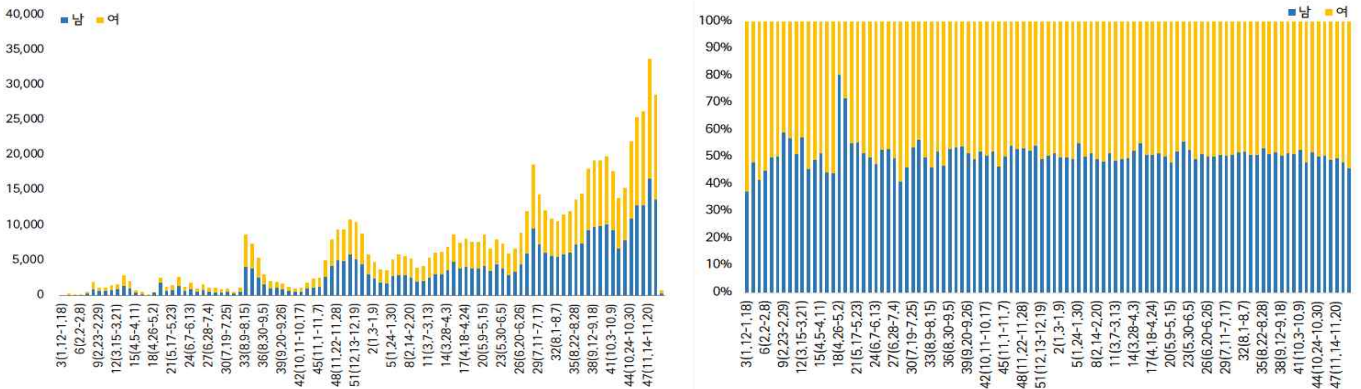
※ 접촉자 중 확진자수(명,%)는 질병보건통합관리시스템(is.cdc.go.kr)에 등록된 접촉자 데이터를 기준으로 함.

- **주별 접촉자 발생 현황**



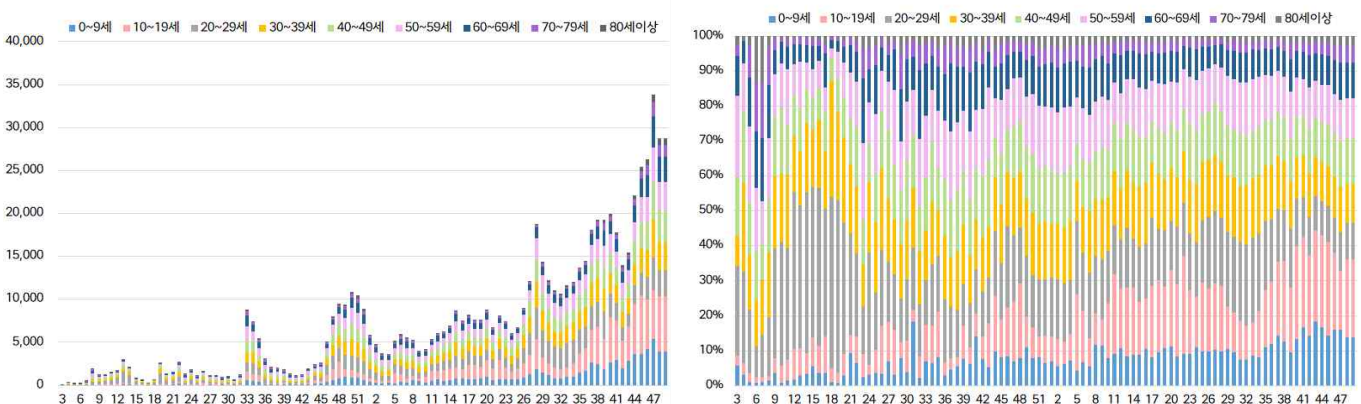
서울시 코로나19 주별 접촉자 현황 및 확진율(명, %, 최종접촉일 기준)

- **성별 접촉자 발생 현황**



서울시 코로나19 성별 분포(명, %, 최종접촉일 기준)

- **연령별 접촉자 발생 현황**



서울시 코로나19 연령별 분포(명, %, 최종접촉일 기준)

● **서울시 전체 선별진료소 지정 현황** (2021. 11. 29. 19시 서울시 일일상황보고 기준)

(단위 : 개소)

합계	자치구			의료기관					차량 이동식	이동 검체 채취반
	소계	보건소 내	보건소 외(상담소)	소계	국가지정	지역거점	국공립 병원	민간병원		
83	37	35	2	46	5	6	8	27	0	0

● **총괄 선별진료소 검체 운영 현황**

(단위 : 건)

구 분	총 누계	주간 계	11.23.(화)	11.24.(수)	11.25.(목)	11.26.(금)	11.27.(토)	11.28.(일)	11.29.(월)
계	9,417,009	379,194	45,418	49,354	51,731	55,198	39,730	41,446	53,645
평 균	136,478.4	5,495.6	658.2	715.3	749.7	800.0	575.8	600.7	777.5

● **보건소 선별진료소(25개 자치구) 검체 검사 현황**

(단위 : 건)

구 분	총 누계	주간 계	11.23.(화)	11.24.(수)	11.25.(목)	11.26.(금)	11.27.(토)	11.28.(일)	11.29.(월)
계	7,655,742	287,018	38,180	41,940	43,402	45,733	35,112	37,331	45,320
평 균	306,229.7	11,480.7	1,527.2	1,677.6	1,736.1	1,829.3	1,404.5	1,493.2	1,812.8
최고	강남구	강남구	강남구	강남구	강남구	강남구	송파구	강남구	강남구
	681,687	20,938	2,716	3,095	2,961	3,410	2,316	2,838	3,665
최저	양천구	양천구	양천구	양천구	양천구	금천구	중랑구	노원구	양천구
	109,614	6,592	640	870	878	1,112	467	652	811

● **의료기관 선별진료소(44개소) 검체 검사 현황**

(단위 : 건)

구 분	총 누계	주간 계	11.23.(화)	11.24.(수)	11.25.(목)	11.26.(금)	11.27.(토)	11.28.(일)	11.29.(월)
계	1,761,267	49,504	7,238	7,414	8,329	9,465	4,618	4,115	8,325
평 균	40,028.8	1,125.1	164.5	168.5	189.3	215.1	105.0	93.5	189.2
최고	아산병원	아산병원	아산병원	아산병원	아산병원	아산병원	아산병원	아산병원	아산병원
	452,379	9,751	1,503	1,244	1,423	1,591	1,417	1,344	1,229
최저	명지성모 병원	서울특별시 어린이병원	서울특별시 동부병원	서울특별시 동부병원	서울특별시 어린이병원	서울특별시 어린이병원	서울특별시 어린이병원 외 3개소	서울특별시 어린이병원 외 4개소	희명병원
	1,073	16	2	0	0	2	0	0	0

● **일반시민 대상 선제검사 현황** (홈페이지신청) (2021. 11. 29. 18시 / 코로나19대응지원반 - 검사지원팀)

(단위 : 건)

구 분 (6.15.~)	총 누계	어린이	은평	서북	서울의료원	보라매	동부	서남	강남보건소 (유타)
누 계	141,706	17,618	24,216	33,199	13,021	21,262	10,142	22,031	217
11.29	1,437	292	409	408	61	90	43	134	

- 검사결과 : **양성 479명**

● 국내 코로나19 확진자 현황

국내 코로나19 확진자 성별·연령별 발생현황 (11. 30. 0시 기준, 447,230명)

구분		금일 신규	(%)	확진자 누계	(%)	인구10만명당 발생률
계		3,032	(100)	447,230	(100)	863
성별	남성	1,530	(50.46)	236,071	(52.79)	914
	여성	1,502	(49.54)	211,159	(47.21)	813
연령	80세 이상	172	(5.67)	14,220	(3.18)	710
	70-79	258	(8.51)	24,835	(5.55)	672
	60-69	620	(20.45)	56,645	(12.67)	840
	50-59	369	(12.17)	67,201	(15.03)	777
	40-49	351	(11.58)	67,719	(15.14)	816
	30-39	394	(12.99)	68,436	(15.30)	996
	20-29	252	(8.31)	76,251	(17.05)	1,120
	10-19	309	(10.19)	43,570	(9.74)	909
	0-9	307	(10.13)	28,353	(6.34)	714

* 성별·연령별 '20.1월 이후 누적 확진자수/성별·연령별 인구('20.12월 행정안전부 주민등록인구현황 기준)

※ 역학조사 결과 변동 가능, 코로나바이러스감염증-19 누리집(ncov.mohw.go.kr)에서 일자별 전체 확진자 현황 다운로드 가능

국내 코로나19 확진자 지역별 발생현황 (11. 30. 0시 기준, 3,032명)

지역	금일 신규		확진자 누계	(%)	인구10만명당 발생률
	국내 발생	해외 유입			
서울	1,176	10	154,286	(34.50)	1,596
부산	77	2	16,254	(3.60)	479
대구	77	1	18,958	(4.20)	784
인천	191	1	24,618	(5.50)	837
광주	51	1	6,285	(1.40)	433
대전	41	2	8,555	(1.90)	584
울산	3	0	5,640	(1.30)	496
세종	22	0	1,560	(0.30)	438
경기	907	2	133,472 ¹⁾²⁾	(29.80)	994
강원	84	0	8,640	(1.90)	560
충북	59	0	8,845	(2.00)	553
충남	81	0	12,930	(2.90)	610
전북	50	0	6,332	(1.40)	351
전남	35	1	4,419	(1.00)	239
경북	68	0	11,268	(2.50)	427
경남	60	0	15,015	(3.40)	450
제주	21	1	3,704	(0.80)	549
검역	-	8	6,449	(1.40)	-
총합계	3,003	29	447,230 ¹⁾²⁾	(100)	863

1) 중복집계로 인한 누계정정(10.22. 0시 기준, 경기 -1)

2) 오신고로 인한 누계정정(11.25. 0시 기준, 경기 -1)

※ 지역별 '20.1월 이후 누적 확진자수/지역별 인구('20.12월 행정안전부 주민등록인구현황 기준)

※※ 신고 기관 주소 환자 수에 대한 발생률로 실제 해당지역 발생률과 차이가 있음

✓ 성별 분포 현황

* 확진자 성별은 남성이 236,071명(52.79%)으로 여성 211,159명(47.21%)보다 높은 비율을 차지함

✓ 연령별 분포 현황

* 확진자의 연령대는 20대에서 76,251명(17.05%)으로 가장 많은 비율을 차지하였으며, 30대 68,436명(15.30%), 40대 67,719명(15.14%), 50대 67,201명(15.03%) 순으로 나타남

✓ 지역별 분포 현황

* 전국 확진자 447,230명 중 서울 지역 확진자는 154,286명으로 34.50%를 차지함

● **지역사회 발생 확진자 현황** (2021. 11. 30. 0시 기준)

- 수도권

구분	11.24.	11.25.	11.26.	11.27.	11.28.	11.29.	11.30.	주간 일 평균	주간 누계	주간 발생률
수도권	3,124	3,111	3,098	3,272	3,024	2,524	2,274	2,918.1	20,427	11.2
서울	1,729	1,757	1,738	1,880	1,665	1,386	1,176	1,618.7	11,331	16.7
인천	219	259	245	287	276	233	191	244.3	1,710	8.3
경기	1,176	1,095	1,115	1,105	1,083	905	907	1,055.1	7,386	7.9

(주간 : 11.24일 ~ 11.30일, 단위 : 명)

- ▶ **(서울 노원구 병원4 관련)** 11월 23일 첫 확진자 발생, 23명 추가, 총 24명 확진
(구분) 환자 6명(지표포함), 종사자 14명, 가족 4명
- ▶ **(서울 광진구 병원 관련)** 11월 24일 첫 확진자 발생, 22명 추가, 총 23명 확진
(구분) 종사자 7명(지표포함), 환자 12명, 보호자 3명, 기타 1명
- ▶ **(서울 서대문구 한방병원 관련)** 11월 23일 첫 확진자 발생, 14명 추가, 총 15명 확진
(구분) 환자 8명(지표포함), 종사자 4명, 보호자 3명
- ▶ **(서울 강남구 병원3 관련)** 11월 19일 첫 확진자 발생, 35명 추가, 총 36명 확진
(구분) 종사자 15명(지표포함), 환자 20명, 지인 1명
- ▶ **(서울 송파구 시장4 관련)** 접촉자 추적관리 중 4명 추가, 총 283명 확진
(구분) 종사자 243명(지표포함), 가족 35명, 방문자 1명, 기타 4명
- ▶ **(인천 계양구 의료기관2 관련)** 11월 23일 첫 확진자 발생, 20명 추가, 총 21명 확진
(구분) 종사자 1명(지표환자), 환자 20명
- ▶ **(인천 부평구 종교시설4 관련)** 11월 23일 첫 확진자 발생, 21명 추가, 총 22명 확진
(구분) 교인 13명(지표포함), 가족 2명, 조사중 7명
- ▶ **(인천 중구 목욕장업 관련)** 11월 19일 첫 확진자 발생, 26명 추가, 총 27명 확진
(구분) 이용자 10명(지표포함), 종사자 4명, 가족 4명, 기타 1명, 조사중 8명
- ▶ **(인천 남동구 도매시장 관련)** 11월 15일 첫 확진자 발생, 39명 추가, 총 40명 확진
(구분) 종사자 17명(지표포함), 가족 8명, 이용자 14명, 조사중 1명
- ▶ **(경기 구리시 도매시장2 관련)** 접촉자 추적관리 중 31명 추가, 총 151명 확진
(구분) 종사자 111명(지표포함), 가족 28명, 조사중 12명
- ▶ **(세종시 요양시설 관련)** 11월 23일 첫 확진자 발생, 13명 추가, 총 14명 확진
(구분) 종사자 1명(지표환자), 입소자 12명, 가족 1명

- ▶ (충남 서천군 노인요양시설 관련) 11월 26일 첫 확진자 발생, 8명 추가, 총 9명 확진
(구분) 종사자 2명(지표포함), 입소자 6명, 지인 1명
- ▶ (충남 홍성군 목욕체육시설 관련) 11월 25일 첫 확진자 발생, 14명 추가, 총 15명 확진
(구분) 종사자 2명(지표포함), 이용자 12명, 기타 1명
- ▶ (충남 천안시 광덕면 교회 관련) 접촉자 추적관리 중 6명 추가, 총 414명 확진
(구분) 충남 천안시 교회 관련 405명(지표포함), 제주 서귀포시 교회 관련 9명
- ▶ (광주 광산구 어린이집 관련) 11월 26일 첫 확진자 발생, 13명 추가, 총 35명 확진
(구분) 가족 10명(지표포함), 원생 12명, 기타 13명
- ▶ (광주 서구 초등학교 관련) 11월 29일 첫 확진자 발생, 18명 추가, 총 19명 확진
(구분) 학생 8명(지표포함), 종사자 1명, 가족 7명, 지인 2명, 조사중 1명
- ▶ (전북 고창군 병원 관련) 11월 29일 첫 확진자 발생, 14명 추가, 총 15명 확진
(구분) 환자 10명(지표포함), 종사자 3명, 가족 2명
- ▶ (대구 달성군 유치원 관련) 11월 26일 첫 확진자 발생, 17명 추가, 총 18명 확진
(구분) 원생 13명(지표포함), 가족 5명
- ▶ (대구 북구 요양기관3 관련) 접촉자 추적관리 중 5명 추가, 총 73명 확진
(구분) 종사자 17명(지표포함), 환자 53명, 보호자 1명, 가족 2명
- ▶ (경북 경산시 마을주민 관련) 11월 26일 첫 확진자 발생, 16명 추가, 총 17명 확진
(구분) 마을주민 11명(지표포함), 가족 6명
- ▶ (경북 김천시 마을주민 관련) 11월 28일 첫 확진자 발생, 12명 추가, 총 13명 확진
(구분) 마을주민 13명(지표포함)
- ▶ (부산 동래구 초등학교 관련) 11월 25일 첫 확진자 발생, 15명 추가, 총 16명 확진
(구분) 학생 10명(지표포함), 교직원 1명, 가족 2명, 기타 3명
- ▶ (부산 동래구 초등학교2 관련) 11월 26일 첫 확진자 발생, 19명 추가, 총 20명 확진
(구분) 학생 14명(지표포함), 가족 3명, 기타 3명
- ▶ (부산 동구 시장2 관련) 11월 23일 첫 확진자 발생, 18명 추가, 총 19명 확진
(구분) 가족 5명(지표포함), 종사자 9명, 이용자 1명, 기타 4명
- ▶ (경남 김해시 목욕탕 관련) 접촉자 추적관리 중 5명 추가, 총 29명 확진
(구분) 이용자 20명(지표포함), 종사자 1명, 가족 7명, 조사중 1명

해외 현황

● 국외 발생 현황

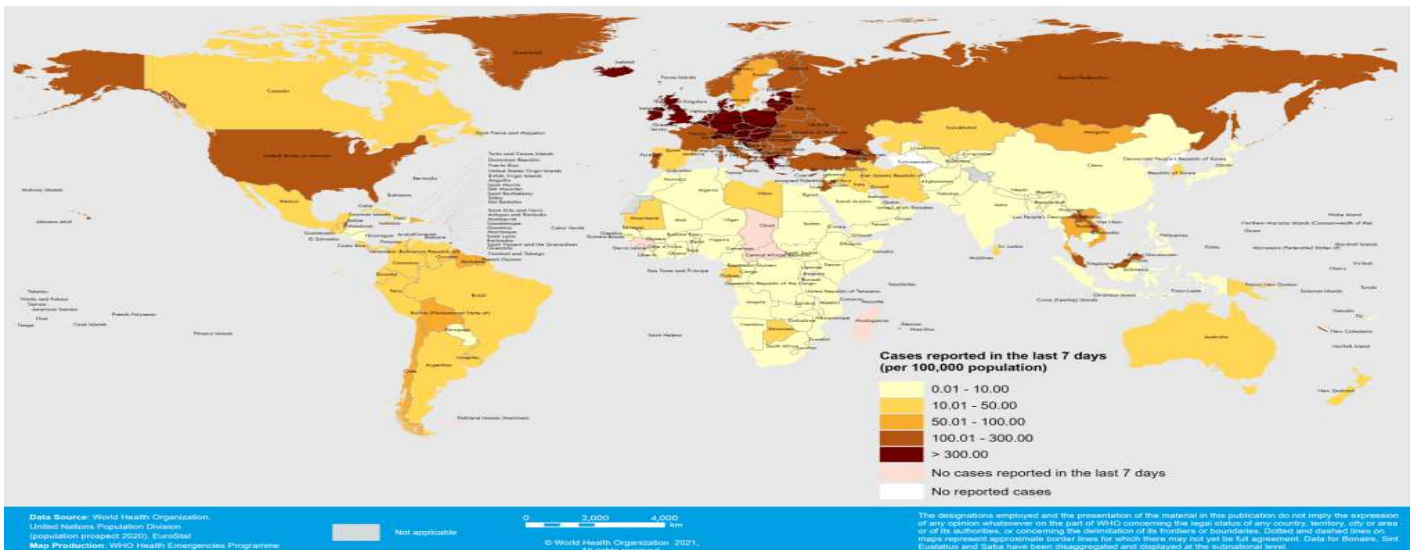
- 11. 30. 09시 까지 보고된 국외 총 확진자수는 **260,420,180명**으로 전일대비 **0.52% 증가**함
- 이 중 **5,196,668명** 사망하여 치명률은 **2.00%**로 확인됨

국외 코로나19 치명률 현황 (2021. 11. 30. 9시 최신기준) (출처) 질병관리청

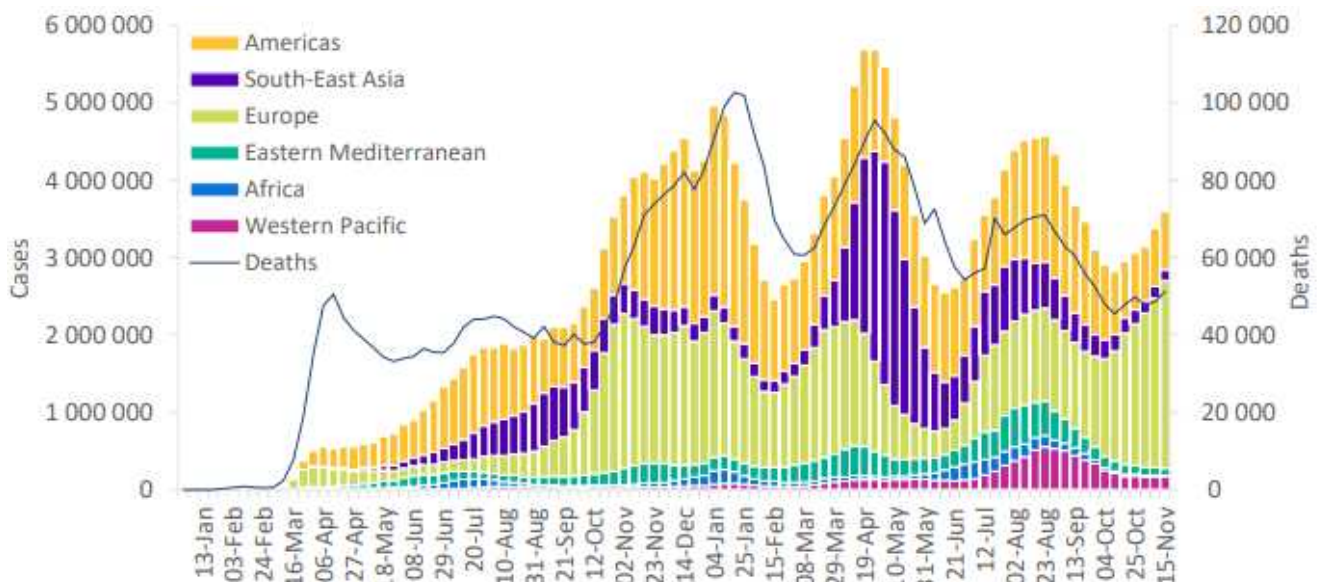
국가 및 지역	확진자수(%)		사망자수(%)		치명률(%)	증가율(%) *전일 대비
아시아	56,803,600	21.81%	898,092	17.28%	1.58%	0.21%
중동	16,335,833	6.27%	278,098	5.35%	1.70%	0.30%
아메리카	96,242,603	36.96%	2,340,869	45.05%	2.43%	0.13%
유럽	83,616,346	32.11%	1,512,847	29.11%	1.81%	1.26%
오세아니아	306,670	0.12%	3,278	0.06%	1.07%	1.68%
아프리카	6,054,336	2.32%	150,783	2.90%	2.49%	0.20%
기타	1,060,792	0.41%	12,701	0.24%	1.20%	0.21%
전세계	260,420,180	100.00%	5,196,668	100.00%	2.00%	0.52%

* 치명률=사망자수/확진자수*100, *증가율=(당일확진자-전일확진자)/전일확진자*100

※ 통계방식 변경(9.23.부터 적용): WHO Dashboard 통계자료 사용. 단, 한국은 보도참고자료, 중국은 중국위생건강위원회 자료 적용



국가별 지난 7일간 확진자 발생현황 (2021. 11. 21. 기준) (출처) [WHO Situation Report](#)



코로나19 주별 발생 현황 (2021. 11. 21. 기준) (출처) [WHO Situation Report](#)



단 계 적 일 상 회 복 을 위 한

코로나19 예방접종증명서

이렇게 발급 받으세요

1

어디서나 간편하고 쉽게 소지하는 '전자 예방접종증명서COOV(쿠브) 앱'



스마트폰에 COOV(쿠브)앱을 설치하고
본인인증을 완료하면
전자 예방접종증명서 발급!



* COOV(쿠브) 앱



구글 플레이스토어(안드로이드) / 애플 앱스토어(iOS) 통해 다운로드 가능

전자 출입기록 시 기존 사용하던 QR체크인에 접종 정보 연동하기

- 카카오톡 앱 실행 ▶ 더보기탭 상단 'QR체크인' ▶ 백신 접종 여부 업데이트 ▶ 개인정보 수집/제공 약관 동의 ▶ 본인인증
- 네이버 앱(업데이트 필요) 실행 ▶ 상단 'QR체크인' ▶ 개인정보 수집/제공 약관 동의 ▶ 백신 접종 여부 업데이트 ▶ 본인인증
- 패스 앱(업데이트 필요) 실행 ▶ 메인 'QR출입증' ▶ 개인정보 수집/제공 약관 동의 ▶ 백신 접종 여부 업데이트 ▶ 본인인증

2

제출 목적이거나 영문 증명서가 필요하다면
'종이 예방접종증명서'

직접 온라인 발급하기(무료)

- 예방접종도우미 누리집 (<https://nip.kdca.go.kr>) 또는
- 정부24 누리집 (<https://www.gov.kr>)을 통해 발급 가능



현장에서 발급받기(무료)

- 읍면동 주민센터 또는
- 시군구 보건소에서 발급

3

종이-전자 증명서 발급이 어렵다면
신분증에 부착 받을 수 있는
'예방접종스티커'



- ① 읍면동주민센터에 방문
- ② 접종 이력 확인
- ③ 출력된 주민등록증 라벨 스티커를 신분증 뒷면에 부착

* 정부가 인증하는 접종 증명서의 효력을 지님

* 예방접종증명서를 위조 또는 변조하거나 위·변조한 예방접종증명서를 사용하였을 경우 형법(제225조 및 제229조)에 따라 각각 10년 이하의 징역에 처할 수 있음. 또한, 본인의 것이 아닌 다른 사람의 예방접종증명서를 인종 목적으로 사용하였을 경우(예방접종증명서의 부정행사)에는 형법(제230조)에 따라 2년 이하의 징역이나 금고, 또는 500만원 이하의 벌금에 처할 수 있음