

서울시 코로나19 대응 주요소식

THE DAILY NEWS REVIEW

2021. 11. 24. 수요일



※본 자료는 추후 역학조사 과정에서 변경될 수 있음

발행일 2021. 11. 24.

발행처 서울특별시 시민건강국

1. 코로나19 발생 현황

신종 코로나바이러스감염증-19 상황판

구분	확진환자 현황				자가격리자 현황		
	확진자	격리중	격리해제	사망자	계	감시중	감시해제
서울시	144,647 1,735	18,685 693	124,968 1,020	994 21	962,950 2,527	15,875 193	947,075 2,334
전 국	425,065 4,116	41,325 2,264	380,377 1,816	3,363 35	-	-	-
전세계	258,783,367	-	-	5,165,655	-	-	-

- 1) 서울시의 경우, '서울시 코로나19 발생동향' '21. 11. 24. 0시 기준
- 2) 질병청 공식발표 144,647명 (11. 24. 0:00 기준) /*시스템 미반영 된 퇴원자 포함하여 추후 조정 예정
- 3) 전 세계의 경우, '2019-nCoV Global Cases (by Johns Hopkins CSSE)' '21. 11. 24. 13시 기준

서울시 현황

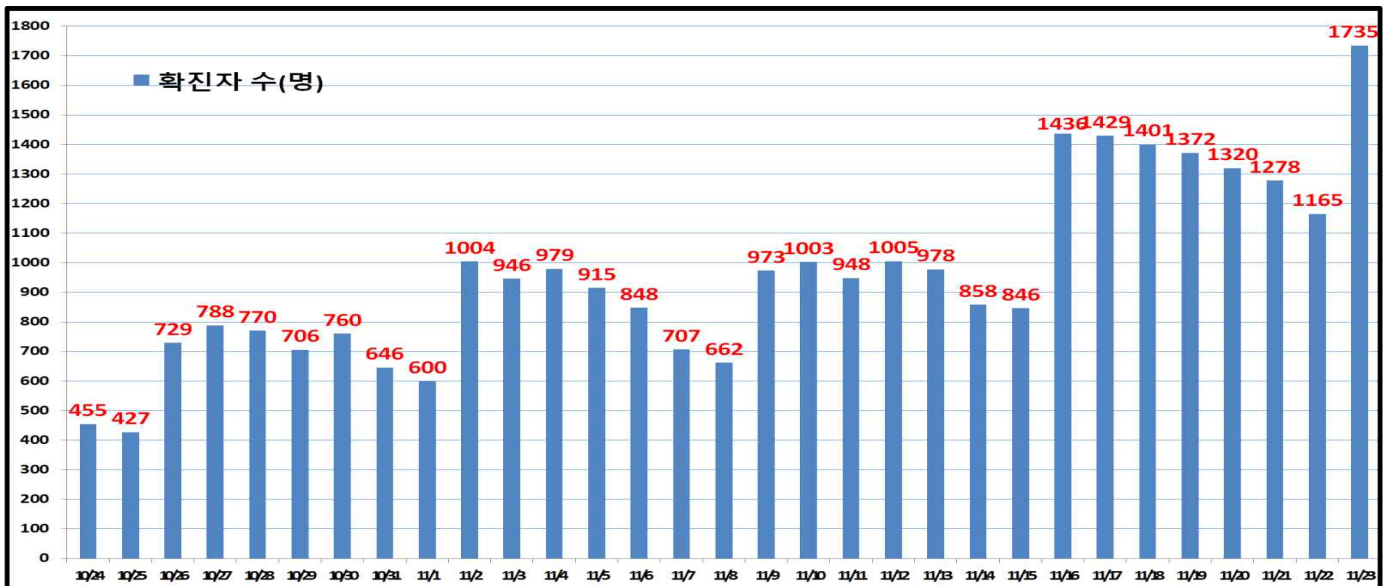
- 서울시 신규 확진환자 1,735명, 누적 확진환자는 총 144,647명
 - 입원(격리)환자 18,685명, 격리해제 124,968명 / 질병관리청 공식발표 확진환자 수는 144,647명(11. 24. 0시 기준)
 - 우리나라 사망자는 총 3,363명으로 치명률은 0.79%이며, 서울시 사망자는 994명, 치명률은 0.69%으로 전국대비 낮게 나타남

● 주요 발생원인별 현황 (2021. 11. 24. 00시 기준)

(단위: 명)

합 계	해외 유입	동작구 소재 시장관련 ('21.11.)	송파구 소재 시장관련 ('21.11.)	송파구 소재 요양병원 관련 ('21.11.(2))	강동구 소재 병원관련 ('21.11.)	기타 집단 감염	기타 확진자 접촉	타시도 확진자 접촉	감염 경로 조사중
144,647 (+1,735)	1,973 (+5)	69 (+53)	169 (+46)	35 (+11)	189 (+8)	29,383 (+83)	58,032 (+790)	4,587 (+14)	50,210 (+725)

● 일일 확진환자 현황

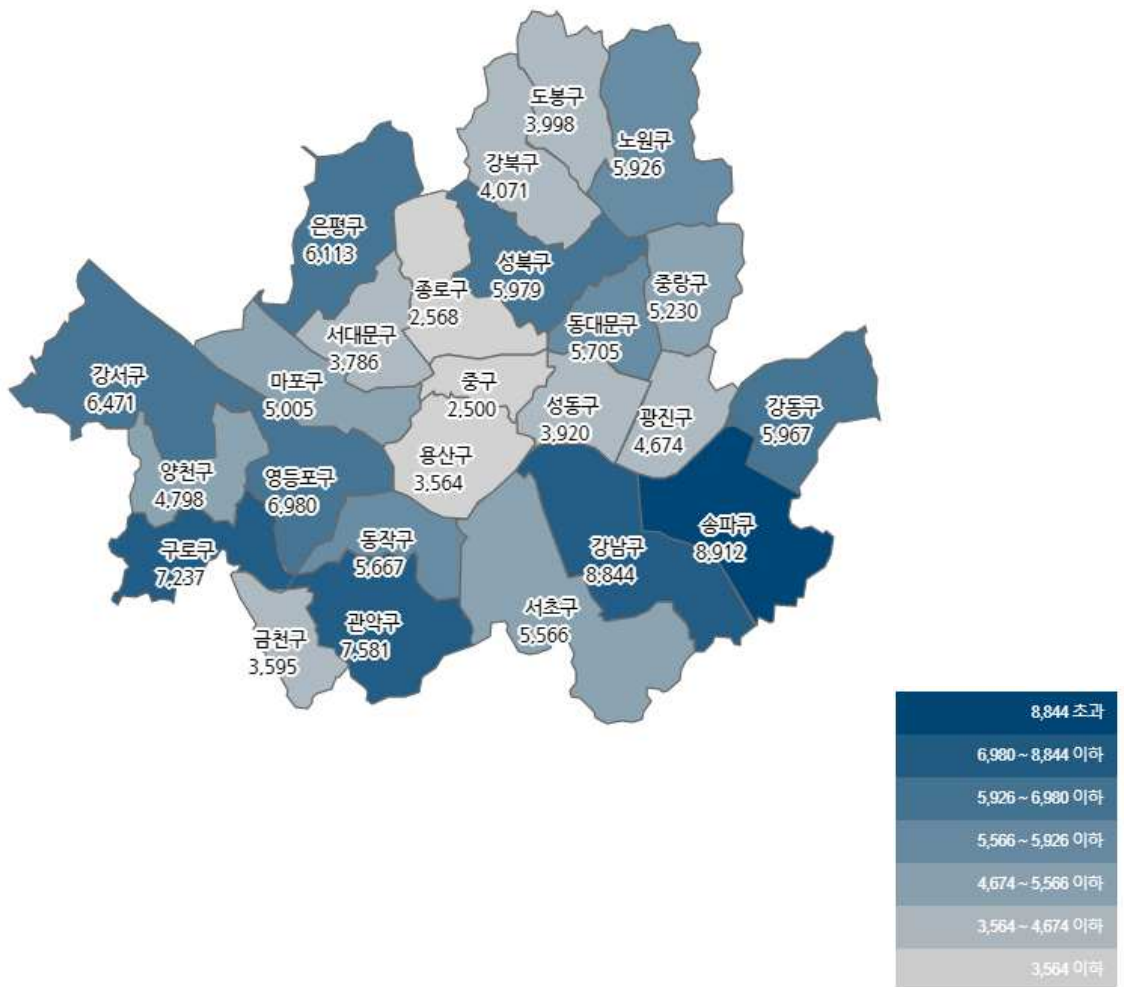


● 서울시 자치구별 확진환자 발생 현황

- 서울시 전체 확진자는 총 144,647명

거주지 기준(명): 송파 8,912, 강남 8,844, 관악 7,581, 구로 7,237, 영등포 6,980, 강서 6,471, 은평 6,113, 성북 5,979, 강동 5,967, 노원 5,926, 동대문 5,667, 동작 5,667, 서초 5,566, 중랑 5,230, 마포 5,005, 양천 4,798, 광진 4,674, 강북 4,071, 도봉 3,998, 성동 3,920, 서대문 3,786, 금천 3,595, 용산 3,564, 종로구 2,568, 중구 2,500, 기타 9,990(타시도 이관 등)

구 분	합 계	종로구	중 구	용산구	성동구	광진구	동대문	중랑구	성북구	강북구	도봉구	노원구	은평구	서대문	마포구	양천구	강서구	구로구	금천구	영등포	동작구	관악구	서초구	강남구	송파구	강동구	기 타
전일누계	142,912	2,555	2,475	3,535	3,898	4,627	5,630	5,174	5,906	4,019	3,951	5,853	6,020	3,722	4,953	4,708	6,380	7,142	3,530	6,883	5,578	7,486	5,522	8,790	8,792	5,899	9,884
11.23. 증가	1,735	13	25	29	22	47	75	56	73	52	47	73	93	64	52	90	91	95	65	97	89	95	44	54	120	68	106
합계	144,647	2,568	2,500	3,564	3,920	4,674	5,705	5,230	5,979	4,071	3,998	5,926	6,113	3,786	5,005	4,798	6,471	7,237	3,595	6,980	5,667	7,581	5,566	8,844	8,912	5,967	9,990

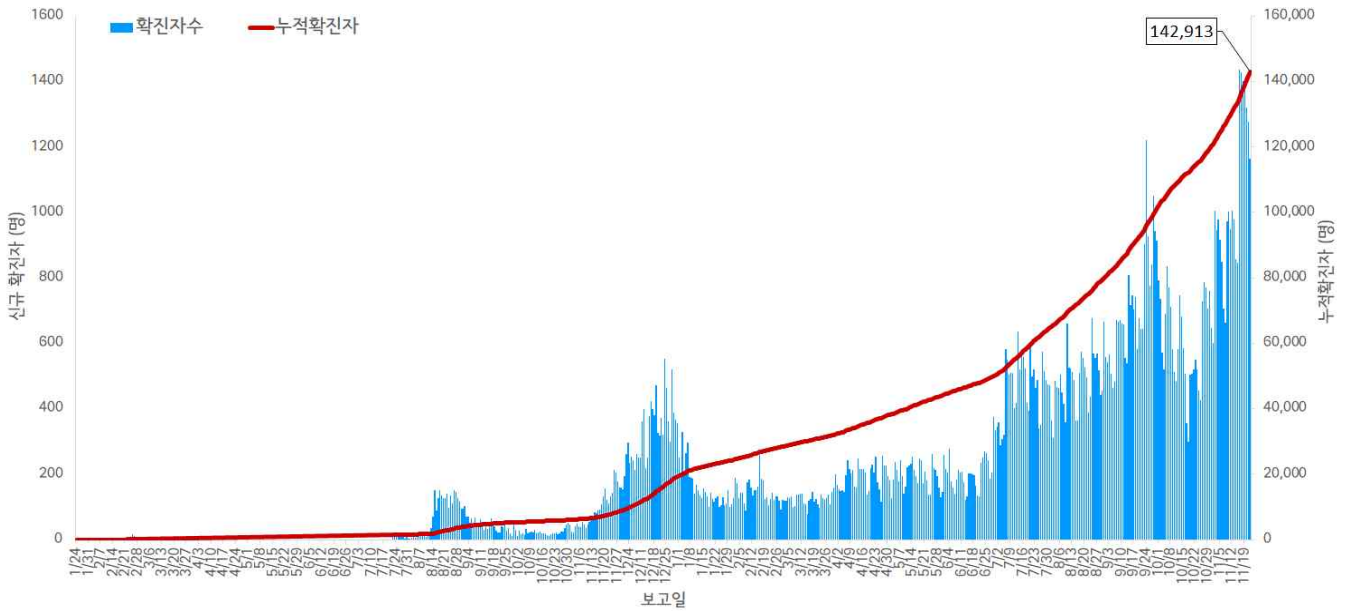


서울시 자치구별 확진자 총 누계 현황

● 서울시 코로나19 발생 현황 (2021. 11. 22. 24시 기준)

- 확진자 일별 발생 추이 및 누적 현황

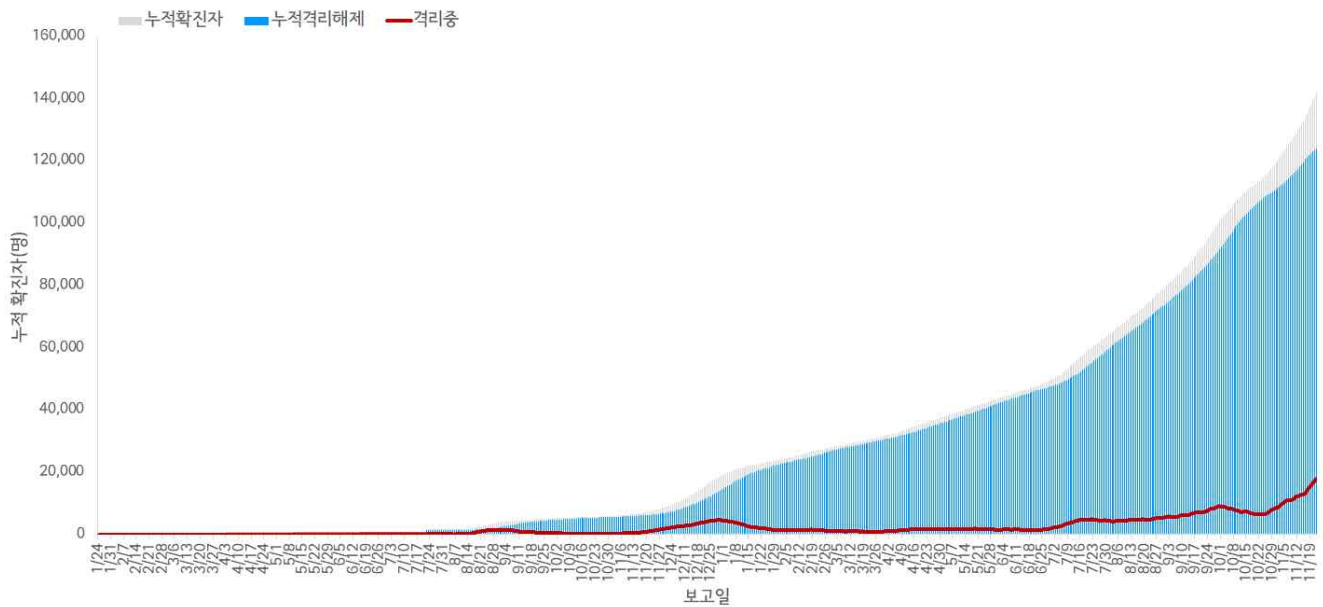
* 신규 확진자 1,165명, 누적환자 총 142,913명



<서울시 코로나19 신규 확진자 일별 발생추이 및 누적 현황(명, 보고일 기준)>

- 확진자 격리 현황

* 격리해제 123,948명(86.7%), 사망 973명(0.7%), 격리 중 17,992명 (12.6%)



서울시 코로나19 누적 격리중 · 격리해제자 현황(명, 보고일 기준)

● 서울시 코로나19 사망자 현황 (2021. 11. 22. 24시 기준)

- 서울시 코로나19 누적 확진자 총 142,913명 중 사망 973명(0.7%)임

서울시 코로나19 사망자 일반적 특성표

(단위: 명)

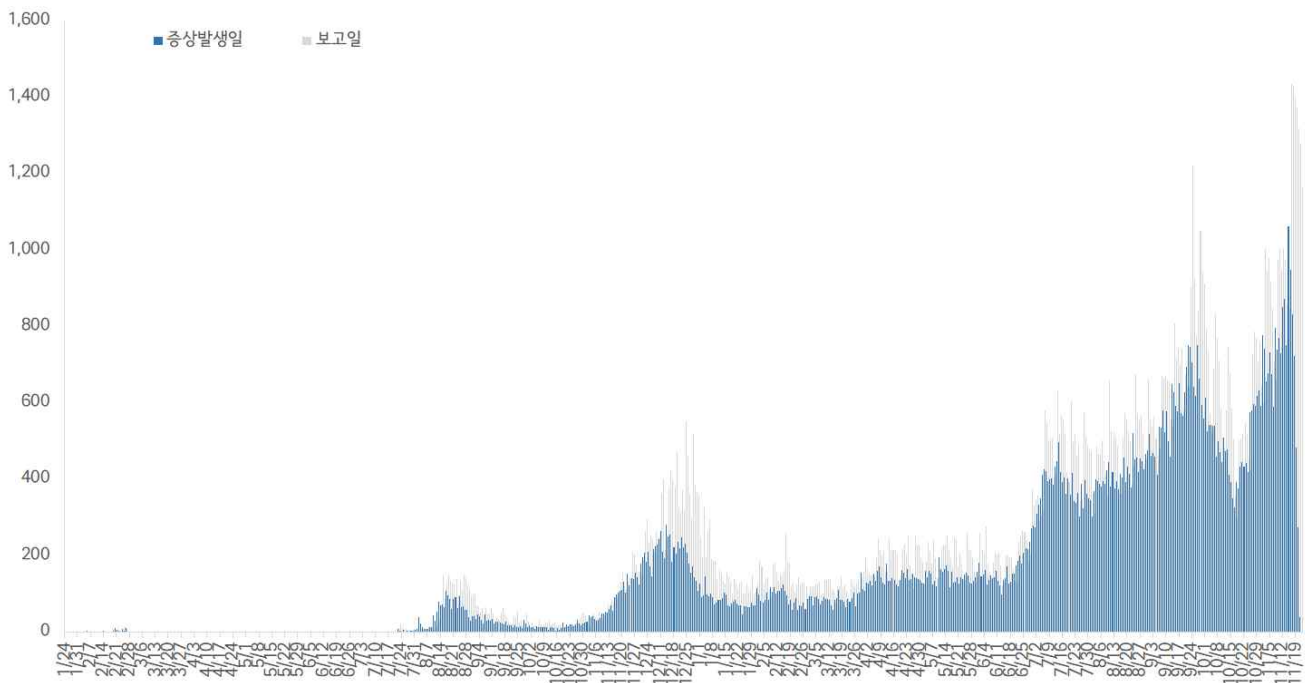
구 분		계		
총 계		973	100.0%	
성별	남	555	57.0%	
	여	418	43.0%	
연령*	20-29세	6	0.6%	
	30-39세	4	0.4%	
	40-49세	16	1.6%	
	50-59세	59	6.1%	
	60-69세	146	15.0%	
	70-79세	323	33.2%	
	≥ 80세	419	43.1%	
	< 65세	140	14.4%	
	≥ 65세	833	85.6%	
진단소요일**	증상-확진	평균±표준편차	3.8 ± 3.2	
		중위수 (범위)	3.0 (0-20)	
	증상-사망	평균±표준편차	23.0 ± 15.1	
		중위수 (범위)	20.0 (0-104)	
	확진-사망	평균±표준편차	19.5 ± 16.4	
		중위수 (범위)	16.0 (0-166)	
감염경로	집단발생 관련		342	35.1%
	요양병원 및 시설		173	17.8%
	의료기관		87	8.9%
	종교 관련		43	4.5%
	가족/지인모임		14	1.4%
	직장		11	1.1%
	교정시설		3	0.3%
	기타		11	1.1%
	확진자접촉		216	22.3%
	조사 중		413	42.4%
	해외유입		2	0.2%

※ 연령* 설정 시 사망당시 연령으로 산출

※ 진단소요일** 설정 시 사후에 확진된 93명은 제외하고 산출

- 증상발생일 및 보고일 기준 발생 추이(2021. 11. 22. 24시 기준)

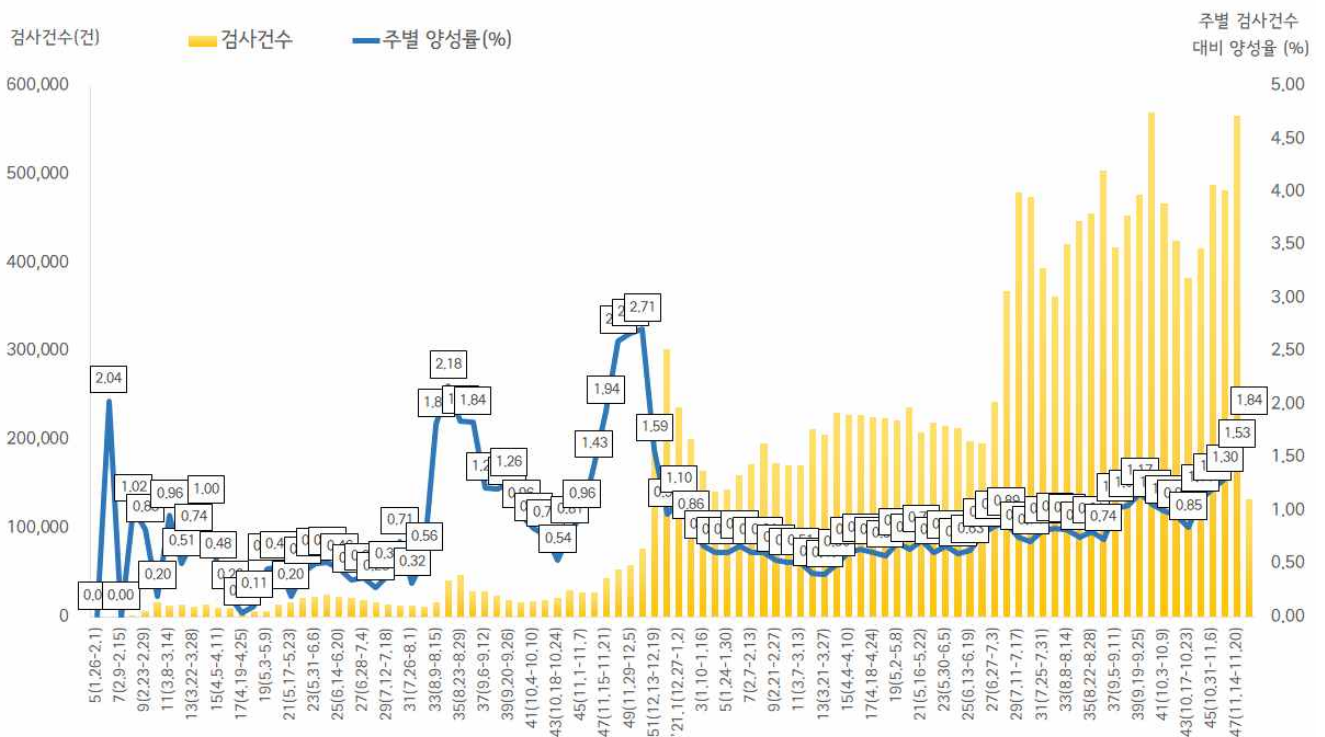
* 분석대상 증상발생일과 보고일이 모두 확인된 108,140명(무증상 및 증상발생일 모름 등 34,773명 제외)



서울시 코로나19 확진자 일별 분포 현황

- 주별 검사건수 및 확진환자 양성률(2021. 11. 22. 24시 기준)

* 금주 132,941건 중 2,443명 확진, 검사 수 대비 양성률 1.84%



서울시 코로나19 확진자 주별 검사현황 및 양성률

● 인구학적 특성별 발생 현황 (2021. 11. 22. 24시 기준)

- (성별) 남성이 51.9%로 여성보다 높음
- (연령별) 확진자의 평균 연령은 42.3세 (중위연령 42.0세, 범위 1-108세)로 20-50대가 63.2%이고, 10만명당 확진자수는 20대 1,701.64명, 60대 1,677.38명, 30대 1,510.59 순이며, 사망 973명(20대 6명, 30대 4명, 40대 16명, 50대 60명, 60대 146명, 70대 321명, 80세 이상 420명)임-치명률 0.7% (80세 이상 10.7%)

(단위: 명, %)

구분	확진자	10만명당 확진자수	장기입원자	퇴원자	퇴원자 평균 입원일 (일)	사망자	치명률	
계	142,913 (100.0)	1,499.08	3,360 (2.4)	123,948 (86.7)	12.1	973	0.7	
성 별	남성	74,206 (51.9)	1,598.35	2,014 (2.7)	64,261 (86.6)	12.2	553	0.7
	여성	68,707 (48.1)	1,404.83	1,346 (2.0)	59,687 (86.9)	12.0	420	0.6
연 령	0-9	7,464 (5.1)	1,161.92	133 (1.8)	6,294 (84.3)	11.0	0	0.0
	10-19	11,951 (8.4)	1,499.12	204 (1.7)	10,282 (86.0)	11.0	0	0.0
	20-29	24,647 (17.3)	1,701.64	604 (2.5)	22,777 (92.4)	11.3	6	0.0
	30-39	22,301 (15.6)	1,510.59	469 (2.1)	20,079 (90.0)	11.5	4	0.0
	40-49	21,138 (14.8)	1,394.46	443 (2.1)	19,054 (90.1)	12.0	16	0.1
	50-59	22,172 (15.5)	1,483.01	424 (1.9)	19,824 (89.4)	12.4	60	0.3
	60-69	19,882 (13.9)	1,677.38	473 (2.4)	16,232 (81.6)	12.9	146	0.7
	70-79	9,423 (6.6)	1,394.86	380 (4.0)	6,996 (74.2)	14.8	321	3.4
	80이상	3,935 (2.8)	1,323.51	230 (5.8)	2,410 (61.2)	16.7	420	10.7

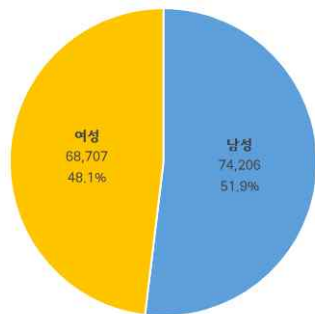
※ 치명률= 사망자수/확진자수 × 100

※ 평균 입원일= (퇴원자 입원일의 합계)/(전체 퇴원자수)

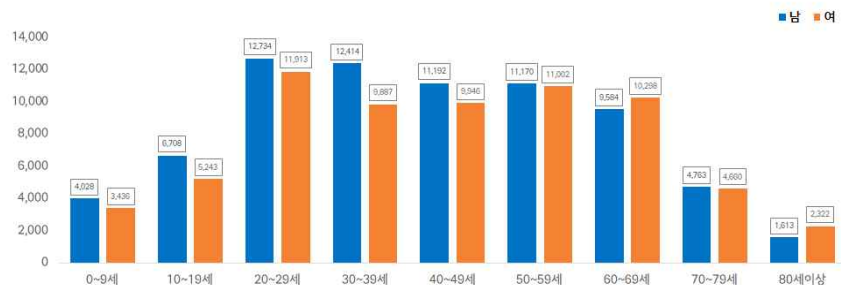
※ 장기입원자 = 입원 35일 이상 확진자

※ 인구 10만명당 발생률은 통계청에서 제공하는 2020년 7월 1일 행정구역별 인구 기준.

- 성별·연령별 분포 현황

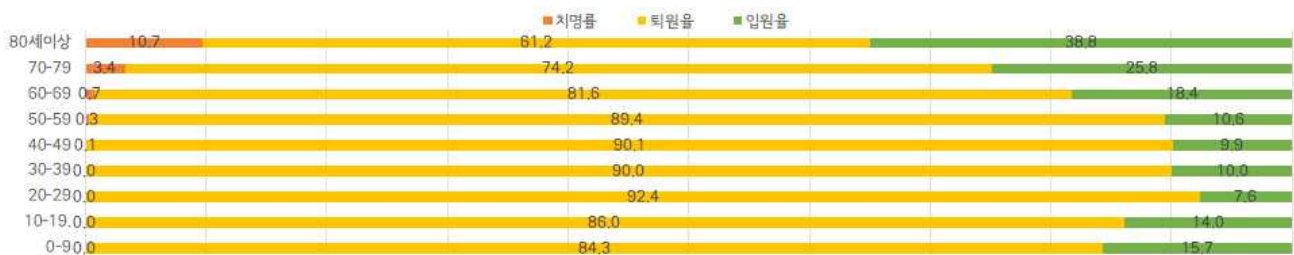


성별



연령별

- 연령별 확진자 치료현황



서울시 코로나19 연령별 확진자 치료 현황

- 최근 4주간 주별 발생현황(보고일 기준)

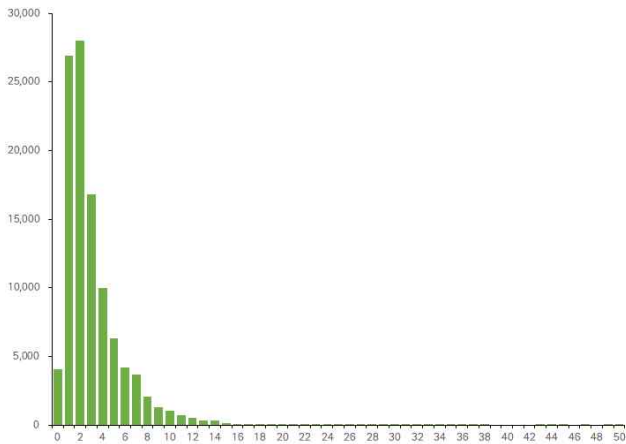
(단위: 명, %)

구분		45주(10.31.-11.6.)	46주(11.7.-11.13.)	47주(11.14.-11.20.)	47주 中 2일 (11.21.~11.22.)
계		5,938	6,276	8,663	2,443
10만명당 확진자수		62.3	65.8	90.9	25.6
일평균 확진자수		848.3	896.6	1237.6	1221.5
성별	남성	3,097 (52.2)	3,253 (51.8)	4,361 (50.3)	1,237 (50.6)
	여성	2,841 (47.8)	3,023 (48.2)	4,302 (49.7)	1,206 (49.4)
연령	0-9	472 (7.9)	429 (6.9)	596 (6.8)	195 (8.0)
	10-19	690 (11.7)	661 (10.5)	793 (9.2)	225 (9.2)
	20-29	594 (10.0)	605 (9.6)	777 (9.0)	245 (10.0)
	30-39	853 (14.4)	750 (12.0)	1,024 (11.8)	303 (12.4)
	40-49	688 (11.6)	711 (11.3)	992 (11.5)	268 (11.0)
	50-59	749 (12.6)	791 (12.6)	1,160 (13.4)	322 (13.2)
	60-69	1,080 (18.2)	1,308 (20.8)	1,823 (21.0)	506 (20.7)
	70-79	554 (9.3)	702 (11.2)	1,008 (11.6)	269 (11.0)
	80이상	258 (4.3)	319 (5.1)	490 (5.7)	110 (4.5)
65세 이상		1,304 (22.0)	1,641 (26.1)	2,348 (27.1)	612 (25.1)
사망자 총계		32 (0.5)	48 (0.8)	76 (0.9)	21 (0.9)
무증상자		1,282 (21.6)	1,384 (22.1)	1,947 (22.5)	596 (24.4)
감염경로 조사중		2,365 (39.8)	2,353 (37.5)	3,195 (36.9)	956 (39.1)

● 진단소요일 (2021. 11. 22. 24시 기준)

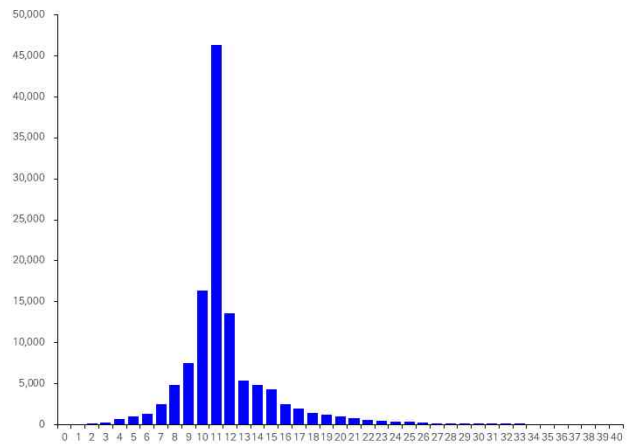
- 증상발생일부터 확진일까지 평균 3.1일(중앙값 2일)소요, 확진일부터 퇴원일까지 평균 12.1일 (중앙값 11일)소요

증상발생일 확진일이 모두 확인 된 108,140명 산출

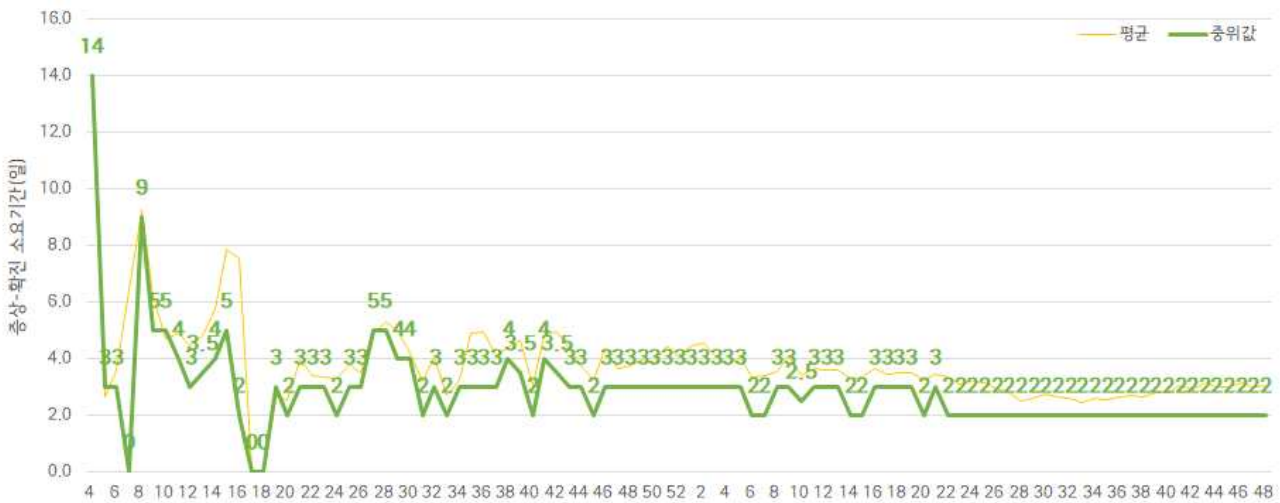


증상발생일 - 확진일 소요기간

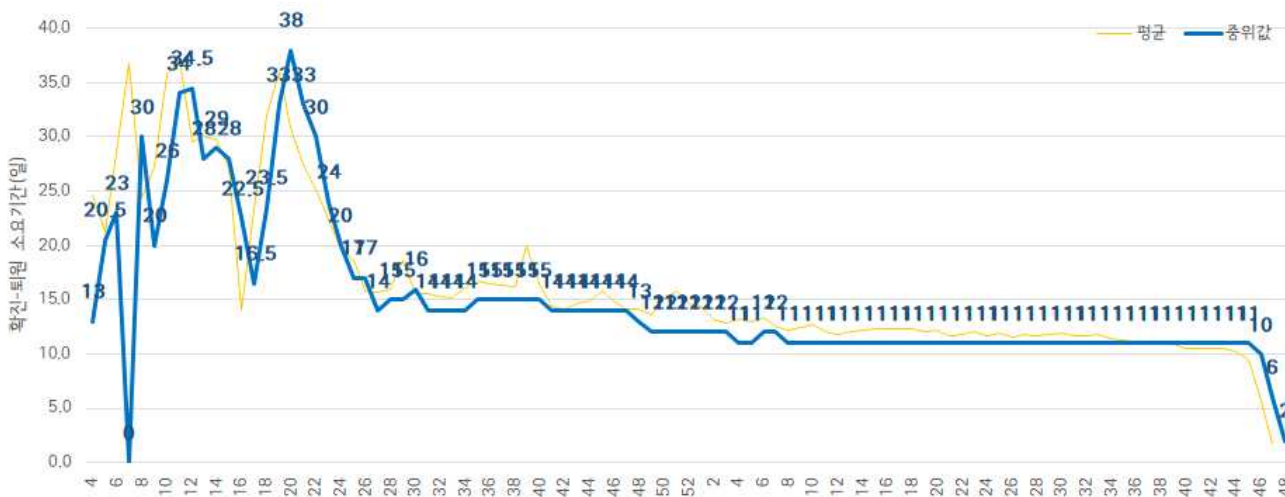
※퇴원자 중 확진일 퇴원일이 모두 확인 된 123,948명 산출



확진일 - 퇴원일 소요기간



주별 증상발생일 - 확진일 소요기간



주별 확진일 - 퇴원일 소요기간

● 자치구별 발생 현황(발생구 기준) (2021. 11. 22. 24시 기준)

- 송파구 발생이 6.2%(8,792명)로 가장 높았으며, 강남구 6.2%(8,790명), 관악구 5.2%(7,486명) 순이었음
- 인구 10만명당 확진자수는 중구가 2,036.71명으로 가장 많았고, 영등포구 1,879.28명, 구로구 1,781.43명 순이었음

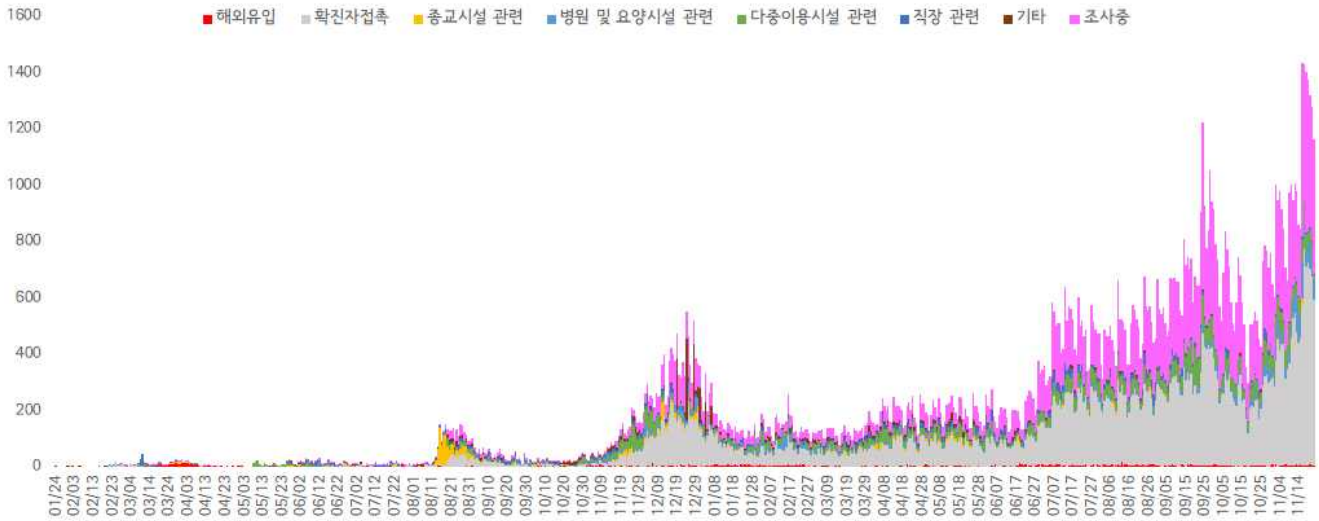
구분	누적			신규		
	확진자수(명)	분율(%)	10만명당 확진자수*	확진자수(명)	분율(%)	10만명당 확진자수*
종로구	2,555	(1.8)	1,763.70	24	(2.1)	16.57
중구	2,475	(1.7)	2,036.71	20	(1.7)	16.46
용산구	3,535	(2.5)	1,611.19	10	(0.9)	4.56
성동구	3,899	(2.7)	1,336.00	37	(3.2)	12.68
광진구	4,627	(3.2)	1,345.91	40	(3.4)	11.64
동대문구	5,630	(3.9)	1,666.66	34	(2.9)	10.07
중랑구	5,174	(3.6)	1,325.87	50	(4.3)	12.81
성북구	5,906	(4.1)	1,366.48	69	(5.9)	15.96
강북구	4,020	(2.8)	1,315.83	52	(4.5)	17.02
도봉구	3,951	(2.8)	1,215.51	43	(3.7)	13.23
노원구	5,853	(4.1)	1,120.76	56	(4.8)	10.72
은평구	6,020	(4.2)	1,275.68	45	(3.9)	9.54
서대문구	3,722	(2.6)	1,224.04	28	(2.4)	9.21
마포구	4,953	(3.5)	1,355.53	33	(2.8)	9.03
양천구	4,707	(3.3)	1,043.75	56	(4.8)	12.42
강서구	6,380	(4.5)	1,101.64	76	(6.5)	13.12
구로구	7,142	(5.0)	1,781.43	55	(4.7)	13.72
금천구	3,530	(2.5)	1,545.93	29	(2.5)	12.70
영등포구	6,883	(4.8)	1,879.28	41	(3.5)	11.19
동작구	5,578	(3.9)	1,438.15	55	(4.7)	14.18
관악구 ³⁾	7,486	(5.2)	1,528.38	38	(3.3)	7.76
서초구	5,522	(3.9)	1,315.97	44	(3.8)	10.49
강남구 ¹⁾	8,790	(6.2)	1,658.10	45	(3.9)	8.49
송파구 ²⁾	8,792	(6.2)	1,326.42	57	(4.9)	8.60
강동구	5,899	(4.1)	1,335.42	49	(4.2)	11.09

- 1) 송파구: 다중이용시설 관련 1,232명, 병원 및 요양시설 290명, 직장 관련 264명, 종교시설 관련 181명 등
- 2) 강남구: 다중이용시설 관련 843명, 직장 관련 327명, 병원 및 요양시설 186명, 해외유입 176명 등
- 3) 관악구: 다중이용시설 관련 599명, 직장 관련 362명, 병원 및 요양시설 187명, 종교시설 관련 101명 등

※ 인구 10만명당 확진자수는 통계청에서 제공하는 2020년 행정구역별 연앙인구를 기준으로 함(기타 9,884명 제외)

● 주요 감염경로별 발생 현황 (2021. 11. 22. 24시 기준)

- 주요 감염경로별 발생률은 확진자 접촉이 43.3%(61,859명)로 가장 높았으며, 다중이용시설 관련 8.7%(12,440명), 병원 및 요양시설 관련 4.1%(5,917명), 직장 관련 3.8%(5,366명), 종교시설 관련 1.9%(2,713명), 해외유입 1.4%(1,969명) 순이었음



<서울시 코로나19 감염경로 조사중 확진자 주별 분포 현황(명, 보고일 기준)>

● 감염경로 조사중 환자 현황 (2021. 11. 22. 24시 기준)

- 확진자 총 142,913명 중 감염경로 '조사중' 49,512명(34.6%) 보고됨

성별/연령별 확진자,경로 조사자 분포 현황

(단위: 명)

구분	합계	성별		연령(세)								
		남	여	0-9	10-19	20-29	30-39	40-49	50-59	60-69	70-79	80이상
확진자 (%)	142,913	74,206	68,707	7,464	11,951	24,647	22,301	21,138	22,172	19,882	9,423	3,935
	(100.0)	(51.9)	(48.1)	(5.1)	(8.4)	(17.3)	(15.6)	(14.8)	(15.5)	(13.9)	(6.6)	(2.8)
경로 조사중(%)	49,512	27,168	22,344	932	3,126	9,990	8,768	7,488	7,358	7,218	3,557	1,075
	(34.6)	(36.6)	(32.5)	(12.5)	(26.2)	(40.5)	(39.3)	(35.4)	(33.2)	(36.3)	(37.7)	(27.3)

※ 강남구3,529건, 영등포구2,866건, 송파구2,777건, 관악구2,744건, 구로구2,733건, 강동구2,138건, 성북구1,986건, 동대문구1,973건, 강서구1,962건, 은평구1,958건, 서초구1,861건, 동작구1,789건, 마포구1,780건, 노원구1,738건, 중랑구1,701건, 광진구1,468건, 양천구1,428건, 금천구1,359건, 성동구1,341건, 강북구1,294건, 도봉구1,283건, 용산구1,218건, 서대문구1,173건, 종로구1,104건, 중구849건 등 (기타 3,460건 제외)

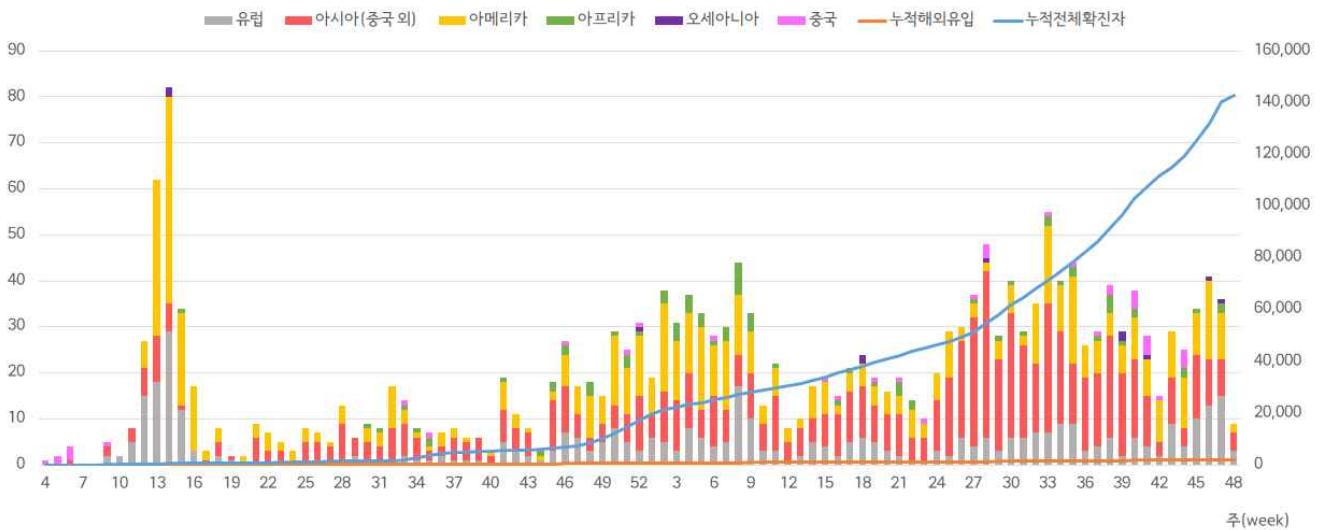
● 해외 유입 현황 (2021. 11. 22. 24시 기준)

- 해외유입 사례로 추정되는 누적 확진자수 1,969명(1.4%)
- 주요 국외유입 분포는 아시아(중국 외) 40.0%, 아메리카 32.5%, 유럽 20.8%순임

코로나19 해외유입 확진자 분포 현황

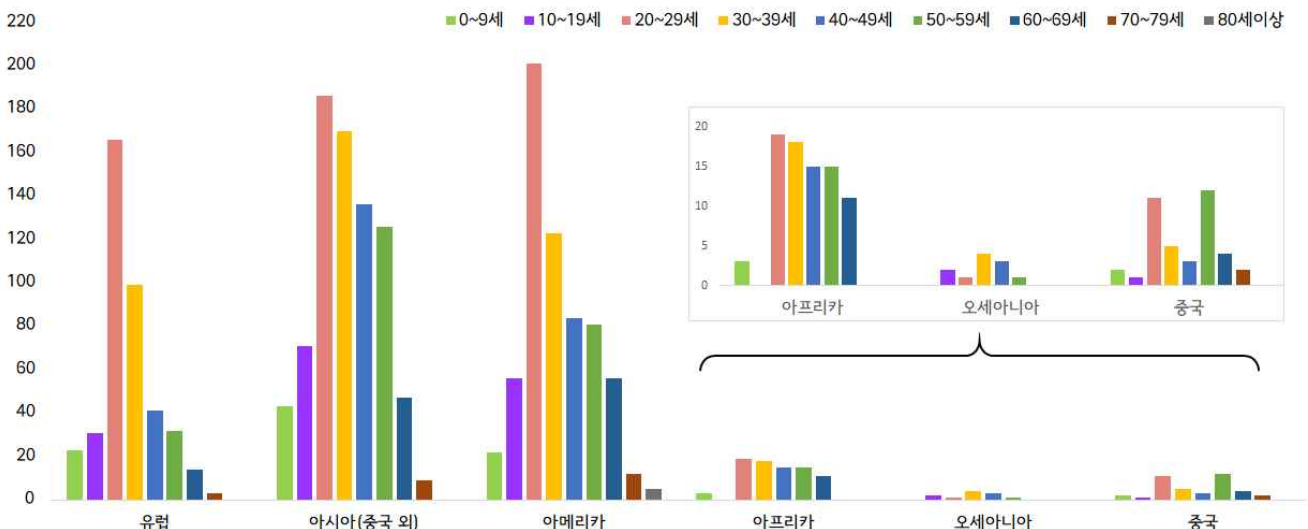
(단위: 명)

구분	유럽	아시아 (중국 외)	아메리카	아프리카	오세아니아	중국	합계
누계	409	788	640	81	11	40	1,969
증가현황	+2	+1	+2	-	-	-	+5
백분율(%)	(20.8)	(40.0)	(32.5)	(4.1)	(0.6)	(2.0)	(100.0)



서울시 코로나19 신규·누적 해외유입 확진자 현황(명, 보고일 기준)

- 연령별 해외유입 현황 분포



서울시 코로나19 연령별 해외유입 확진자 현황(명, 보고일 기준)

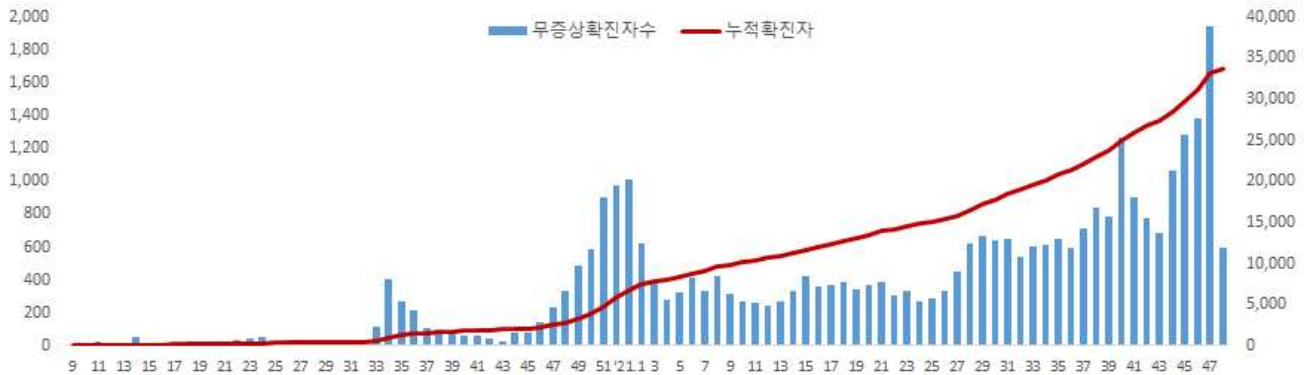
● 무증상자 발생현황 (2021. 11. 22. 24시 기준)

- 전체 확진자 중 무증상자는 33,712명이며, 남성이 55.3%로 여성보다 높음
- 무증상 확진자의 평균 연령은 45.2세(중위연령 48.0세, 범위 1-106세)로 20-50대가 56.3%이며, 사망 264명(20대 1명, 30대 1명, 40대 8명, 50대 14명, 60대 31명, 70대 78명, 80세 이상 131명)임 - 치명률 0.8% (80세 이상 8.5%)

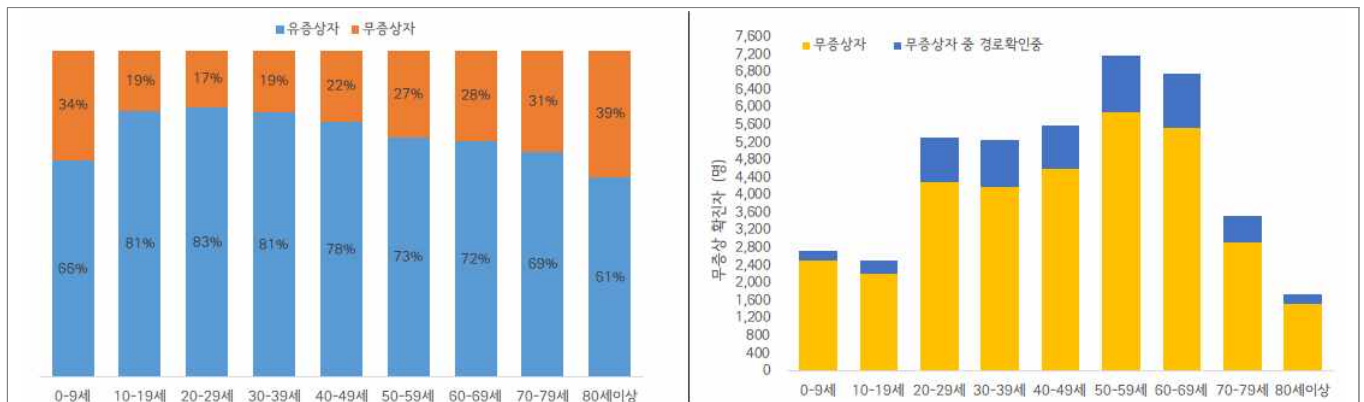
(단위: 명, %)

구분		무증상자	감염경로 조사중	퇴원자	사망자	치명률
계		33,712 (100.0)	6,948 (20.6)	29,237 (86.7)	264	0.8
성별	남성	18,627 (55.3)	3,987 (21.4)	16,169 (86.8)	158	0.8
	여성	15,085 (44.7)	2,961 (19.6)	13,068 (86.6)	106	0.7
연령	0-9	2,521 (7.6)	223 (8.8)	2,196 (87.1)	0	0.0
	10-19	2,226 (6.6)	297 (13.3)	1,995 (89.6)	0	0.0
	20-29	4,301 (12.8)	1,005 (23.4)	4,024 (93.6)	1	0.0
	30-39	4,196 (12.4)	1,061 (25.3)	3,782 (90.1)	1	0.0
	40-49	4,589 (13.6)	1,002 (21.8)	4,106 (89.5)	8	0.2
	50-59	5,891 (17.5)	1,280 (21.7)	5,268 (89.4)	14	0.2
	60-69	5,540 (16.4)	1,238 (22.3)	4,652 (84.0)	31	0.6
	70-79	2,915 (8.6)	623 (21.4)	2,259 (77.5)	78	2.7
80이상	1,533 (4.5)	219 (14.3)	955 (62.3)	131	8.5	

※ 치명률= 사망자수/무증상 확진자수×100; 확진 당시 기초역학조사서 상 무증상자



<서울시 코로나19 주별 무증상 확진자 누적 현황(명, 보고일 기준)>



<서울시 코로나19 연령별 무증상 확진자 현황>

● **접촉자 관리 현황** (2021. 11. 22. 24시 기준)

- 서울시 관리 누적 접촉자는 663,581명으로, 그 중 검사결과 양성으로 확진된 사례는 10.8%(71,800명)임

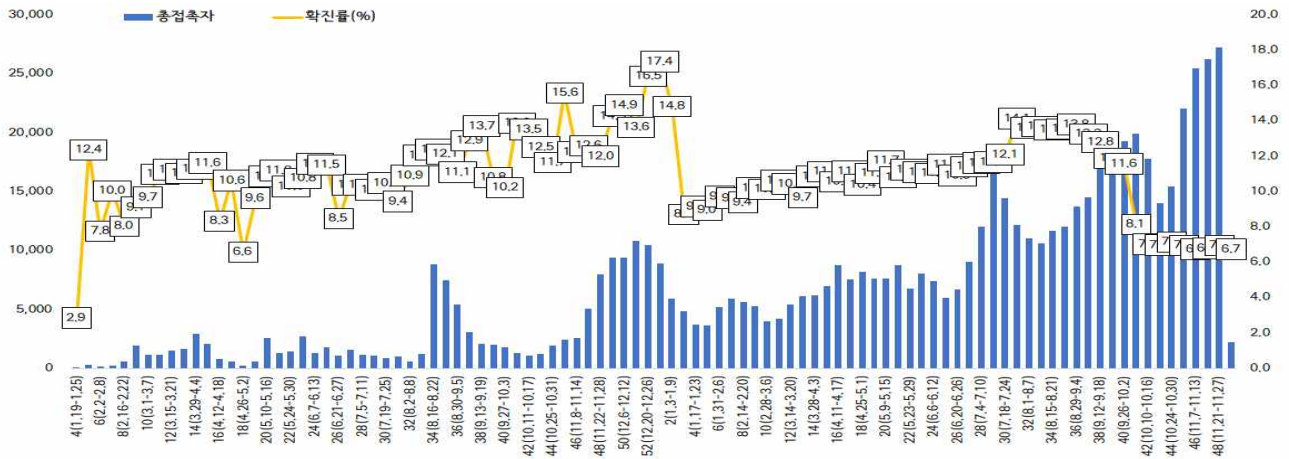
서울시 성별, 연령별 코로나19 접촉자 분포 현황

(단위: 명)

구분	합계	성별		연령(세)								
		남	여	0-9	10-19	20-29	30-39	40-49	50-59	60-69	70-79	80이상
누계	663,581	338,472	325,109	69,974	112,424	109,521	99,223	89,289	87,818	59,824	23,748	11,760
(%)	(100.0)	(51.0)	(49.0)	(10.5)	(16.9)	(16.5)	(15.0)	(13.5)	(13.2)	(9.0)	(3.6)	(1.8)
확진자	71,800	27,241	44,559	5,838	10,376	15,797	11,164	9,968	9,815	6,065	2,067	710
(%)	(10.8)	(8.0)	(13.7)	(8.3)	(9.2)	(14.4)	(11.3)	(11.2)	(11.2)	(10.1)	(8.7)	(6.0)

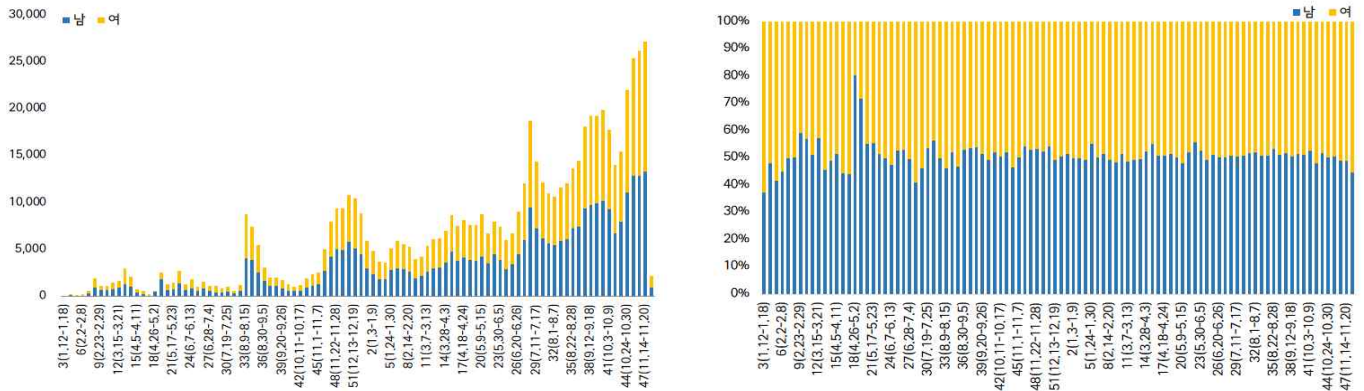
※ 접촉자 중 확진자수(명,%)는 질병보건통합관리시스템(is.cdc.go.kr)에 등록된 접촉자 데이터를 기준으로 함.

- **주별 접촉자 발생 현황**



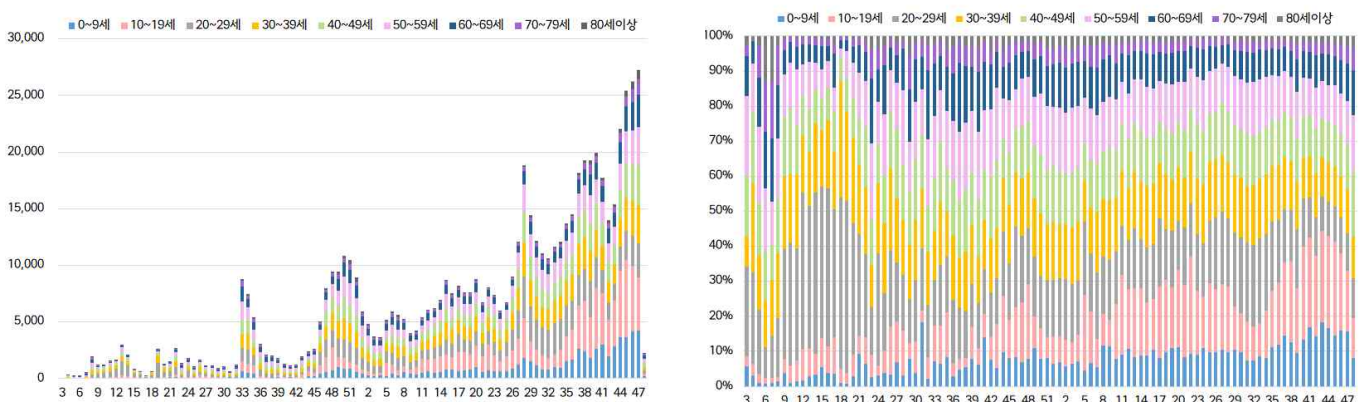
서울시 코로나19 주별 접촉자 현황 및 확진율(명, %, 최종접촉일 기준)

- **성별 접촉자 발생 현황**



서울시 코로나19 성별 분포(명, %, 최종접촉일 기준)

- **연령별 접촉자 발생 현황**



서울시 코로나19 연령별 분포(명, %, 최종접촉일 기준)

● **서울시 전체 선별진료소 지정 현황** (2021. 11. 23. 19시 서울시 일일상황보고 기준)

(단위 : 개소)

합계	자치구			의료기관					차량 이동식	이동 검체 채취반
	소계	보건소 내	보건소 외(상담소)	소계	국가지정	지역거점	국공립 병원	민간병원		
83	37	35	2	46	5	6	8	27	0	0

● **총괄 선별진료소 검체 운영 현황**

(단위 : 건)

구 분	총 누계	주간 계	11.17.(수)	11.18.(목)	11.19.(금)	11.20.(토)	11.21.(일)	11.22.(월)	11.23.(화)
계	9,125,060	294,641	39,687	40,187	44,632	41,362	37,387	46,813	44,573
평 균	132,247.2	4,270.2	575.2	582.4	646.8	599.4	541.8	678.4	645.9

● **보건소 선별진료소(25개 자치구) 검체 검사 현황**

(단위 : 건)

구 분	총 누계	주간 계	11.17.(수)	11.18.(목)	11.19.(금)	11.20.(토)	11.21.(일)	11.22.(월)	11.23.(화)
계	7,406,904	251,720	34,008	33,270	38,247	35,069	33,903	39,043	38,180
평 균	296,276.2	10,068.8	1,360.3	1,330.8	1,529.9	1,402.8	1,356.1	1,561.7	1,527.2
최고	강남구	강남구	강남구	강남구	강남구	영등포	송파구	강남구	강남구
	663,465	18,110	2,659	2,455	2,714	3,233	2,509	2,972	2,716
최저	양천구	양천구	양천구	양천구	양천구	종로구	금천구	양천구	양천구
	103,662	5,232	582	560	750	571	696	657	640

● **의료기관 선별진료소(44개소) 검체 검사 현황**

(단위 : 건)

구 분	총 누계	주간 계	11.17.(수)	11.18.(목)	11.19.(금)	11.20.(토)	11.21.(일)	11.22.(월)	11.23.(화)
계	1,718,156	42,921	5,679	6,917	6,385	6,293	3,484	7,770	6,393
평 균	39,049.0	975.5	129.1	157.2	145.1	143.0	79.2	176.6	145.3
최고	아산병원	아산병원	아산병원	아산병원	삼성서울병원	아산병원	아산병원	아산병원	아산병원
	443,925	10,277	883	1,850	797	3,575	1,005	1,317	1,297
최저	명지성모병원	서울특별시등부병원	서울특별시등부병원	서울특별시등부병원	서울특별시등부병원	서울특별시등부병원	서울특별시등부병원	서울특별시등부병원	서울특별시등부병원
	1,034	12	0	1	1	0	0	2	1

● **일반시민 대상 선제검사 현황** (홈페이지신청) (2021. 11. 23. 18시 / 코로나19대응지원반 - 검사지원팀)

(단위 : 건)

구 분 (6.15.~)	총 누계	어린이	은평	서북	서울의료원	보라매	동부	서남	강남보건소 (우탁)
누 계	137,156	16,924	23,036	31,860	12,736	20,940	9,969	21,474	217
11.23	793	110	145	249	34	80	41	134	

- 검사결과 : 양성 447명

● 국내 코로나19 확진자 현황

국내 코로나19 확진자 성별·연령별 발생현황 (11. 24. 0시 기준, 425,064명)

구분		금일 신규	(%)	확진자 누계	(%)	인구10만명당 발생률
계		4,115	(100)	425,064	(100)	820
성별	남성	2,092	(50.83)	224,847	(52.90)	870
	여성	2,023	(49.17)	200,217	(47.10)	770
연령	80세 이상	199	(4.83)	12,935	(3.04)	646
	70-79	409	(9.94)	22,649	(5.33)	612
	60-69	873	(21.21)	52,177	(12.28)	774
	50-59	565	(13.73)	64,335	(15.14)	744
	40-49	487	(11.83)	65,145	(15.33)	785
	30-39	530	(12.88)	65,811	(15.48)	958
	20-29	363	(8.82)	74,279	(17.47)	1,091
	10-19	390	(9.48)	41,321	(9.72)	862
	0-9	299	(7.29)	26,412	(6.21)	665

* 성별·연령별 '20.1월 이후 누적 확진자수/성별·연령별 인구('20.12월 행정안전부 주민등록인구현황 기준)

※ 역학조사 결과 변동 가능, 코로나바이러스감염증-19 누리집(ncov.mohw.go.kr)에서 일자별 전체 확진자 현황 다운로드 가능

국내 코로나19 확진자 지역별 발생현황 (11. 24. 0시 기준, 4,115명)

지역	금일 신규		확진자 누계	(%)	인구10만명당 발생률
	국내 발생	해외 유입			
서울	1,729	5	144,646 ¹⁾	(34.00)	1,496
부산	118	2	15,583	(3.70)	459
대구	78	0	18,426	(4.30)	762
인천	219	2	23,119	(5.40)	786
광주	45	1	6,019	(1.40)	415
대전	51	0	8,284	(1.90)	566
울산	11	0	5,598	(1.30)	493
세종	7	0	1,472	(0.30)	414
경기	1,176	8	127,234	(29.90)	948
강원	62	3	8,204	(1.90)	532
충북	40	0	8,625	(2.00)	539
충남	291	0	12,400	(2.90)	585
전북	34	0	6,057	(1.40)	336
전남	52	0	4,214	(1.00)	228
경북	65	0	10,720	(2.50)	406
경남	87	0	14,534	(3.40)	435
제주	22	0	3,515	(0.80)	521
검역	-	7	6,414	(1.50)	-
총합계	4,087	28	425,064 ¹⁾	(100)	820

1) 중복집계(단순 재검출) 및 확진자 삭제로 인한 누계정정(11.20. 0시 기준, 서울 -1, 11.24. 0시 기준, 서울 -1)

※ 지역별 '20.1월 이후 누적 확진자수/지역별 인구('20.12월 행정안전부 주민등록인구현황 기준)

※※ 신고 기관 주소 환자 수에 대한 발생률로 실제 해당지역 발생률과 차이가 있음

✓ 성별 분포 현황

* 확진자 성별은 남성이 224,847명(52.90%)으로 여성 200,217명(47.10%)보다 높은 비율을 차지함

✓ 연령별 분포 현황

* 확진자의 연령대는 20대에서 74,279명(17.47%)으로 가장 많은 비율을 차지하였으며, 30대 65,811명(15.48%), 40대 65,145명(15.33%), 50대 64,335명(15.14%) 순으로 나타남

✓ 지역별 분포 현황

* 전국 확진자 425,064명 중 서울 지역 확진자는 144,646명으로 34.00%를 차지함

● **지역사회 발생 확진자 현황 (2021. 11. 24. 0시 기준)**

- 수도권

구분	11.18.	11.19.	11.20.	11.21.	11.22.	11.23.	11.24.	주간 일 평균	주간 누계	주간 발생률
수도권	2,583	2,428	2,560	2,504	2,250	2,058	3,124	2,501.1	17,507	9.6
서울	1,423	1,397	1,368	1,313	1,274	1,160	1,729	1,380.7	9,664	14.3
인천	195	187	204	203	159	129	219	185.1	1,296	6.3
경기	965	844	988	988	817	769	1,176	935.3	6,547	7.0

(주간 : 11.18일 ~ 11.24일, 단위 : 명)

- ▶ **(서울 광진구 실내체육시설2 관련)** 11월 19일 첫 확진자 발생, 17명 추가, 총 18명 확진
(구분) 체육시설 관련 9명(지표포함), 학교 관련 6명, 기타 3명
- ▶ **(서울 영등포구 사우나2 관련)** 11월 18일 첫 확진자 발생, 24명 추가, 총 25명 확진
(구분) 기타 3명(지표포함), 종사자 3명, 이용자 15명, 가족 2명, 지인 2명
- ▶ **(서울 강서구 어르신돌봄시설 관련)** 11월 20일 첫 확진자 발생, 21명 추가, 총 22명 확진
(구분) 가족 4명(지표포함), 종사자 3명, 이용자 15명
- ▶ **(서울 송파구 시장4 관련)** 접촉자 추적관리 중 29명 추가, 총 171명 확진
(구분) 종사자 151명(지표포함), 가족 18명, 기타 2명
- ▶ **(경기 고양시 병원 관련)** 접촉자 추적관리 중 31명 추가, 총 143명 확진
(구분) 종사자 46명(지표포함), 환자 83명, 가족 3명, 조사중 11명
- ▶ **(경기 고양시 요양병원4 관련)** 접촉자 추적관리 중 23명 추가, 총 65명 확진
(구분) 종사자 13명(지표포함), 환자 47명, 조사중 5명
- ▶ **(경기 구리시 도매시장2 관련)** 접촉자 추적관리 중 24명 추가, 총 95명 확진
(구분) 종사자 75명(지표포함), 가족 13명, 조사중 7명
- ▶ **(경기 이천시 어린이집 관련)** 11월 21일 첫 확진자 발생, 10명 추가, 총 11명 확진
(구분) 종사자 6명(지표포함), 가족 1명, 원생 4명
- ▶ **(경기 광주시 어린이집2 관련)** 11월 20일 첫 확진자 발생, 25명 추가, 총 26명 확진
(구분) 가족 6명(지표포함), 원생 14명, 교사 6명
- ▶ **(경기 부천시 초등학교 관련)** 11월 16일 첫 확진자 발생, 25명 추가, 총 26명 확진
(구분) 가족 14명(지표포함), 학생 11명, 교사 1명
- ▶ **(경기 용인시 아파트사우나 관련)** 11월 18일 첫 확진자 발생, 15명 추가, 총 16명 확진
(구분) 가족 3명(지표포함), 이용자 11명, 기타 2명

- ▶ **(경기 화성시 건설현장4 관련)** 11월 21일 첫 확진자 발생, 248명 추가, 총 249명 확진
(구분) 교인 등 249명(지표포함)
- ▶ **(대전 서구 유치원 관련)** 11월 20일 첫 확진자 발생, 20명 추가, 총 21명 확진
(구분) 가족 10명(지표포함), 학생 9명, 지인 1명, 기타 1명
- ▶ **(충남 천안시 광덕면 교회 관련)** 11월 21일 첫 확진자 발생, 248명 추가, 총 249명 확진
(구분) 교인 등 249명(지표포함)
- ▶ **(광주 광산구 초등학교 관련)** 11월 19일 첫 확진자 발생, 11명 추가, 총 12명 확진
(구분) 학생 7명(지표포함), 교사 1명, 가족 3명, 지인 1명
- ▶ **(광주 동구 학원 관련)** 11월 21일 첫 확진자 발생, 5명 추가, 총 6명 확진
(구분) 수강생 4명(지표포함), 교사 1명, 기타 1명
- ▶ **(광주 광산구 교회3 관련)** 접촉자 추적관리 중 4명 추가, 총 10명 확진
(구분) 교인 5명(지표포함), 가족 4명, 기타 1명

해외 현황

● 국외 발생 현황

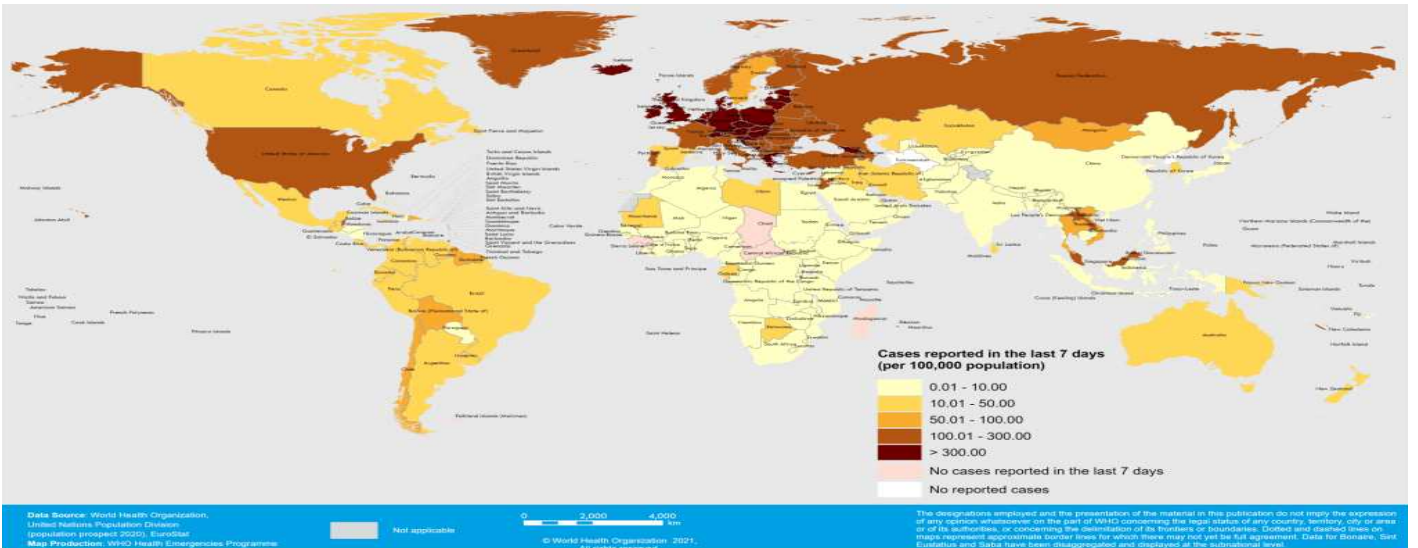
- 11. 24. 09시 까지 보고된 국외 총 확진자수는 **257,046,038명**으로 전일대비 **0.20% 증가**함
- 이 중 **5,154,865명** 사망하여 치명률은 **2.01%**로 확인됨

국외 코로나19 치명률 현황 (2021. 11. 24. 9시 최신기준) (출처) 질병관리청

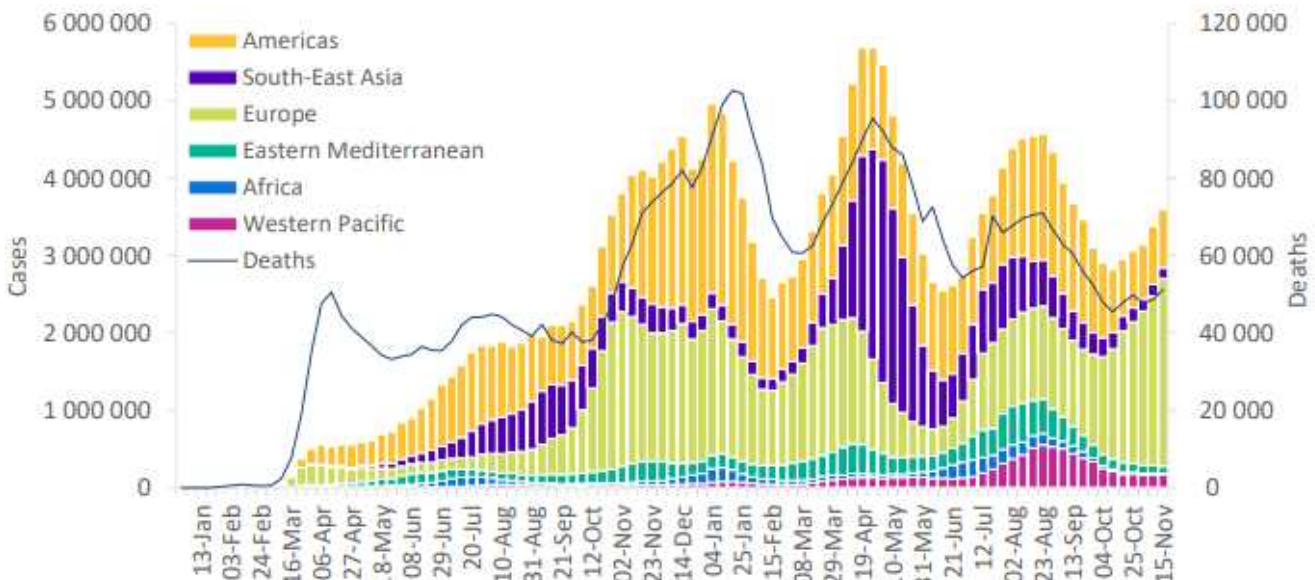
국가 및 지역	확진자수(%)		사망자수(%)		치명률(%)	증가율(%) *전일 대비
아시아	56,521,990	21.99%	892,270	17.31%	1.58%	0.06%
중동	16,258,210	6.33%	276,666	5.37%	1.70%	0.09%
아메리카	95,660,847	37.22%	2,331,739	45.23%	2.44%	0.08%
유럽	81,262,797	31.61%	1,488,122	28.87%	1.83%	0.46%
오세아니아	296,779	0.12%	3,212	0.06%	1.08%	0.53%
아프리카	5,993,295	2.33%	150,193	2.91%	2.51%	0.03%
기타	1,052,120	0.41%	12,663	0.25%	1.20%	0.13%
전세계	257,046,038	100.00%	5,154,865	100.00%	2.01%	0.20%

* 치명률=사망자수/확진자수*100, *증가율=(당일확진자-전일확진자)/전일확진자*100

※ 통계방식 변경(9.23.부터 적용): WHO Dashboard 통계자료 사용. 단, 한국은 보도참고자료, 중국은 중국위생건강위원회 자료 적용



국가별 지난 7일간 확진자 발생현황 (2021. 11. 21. 기준) (출처) WHO Situation Report



코로나19 주별 발생 현황 (2021. 11. 21. 기준) (출처) WHO Situation Report



단 계 적 일 상 회 복 을 위 한

코로나19 예방접종증명서

이렇게 발급 받으세요

1

어디서나 간편하고 쉽게 소지하는 '전자 예방접종증명서COOV(쿠브) 앱'



스마트폰에 COOV(쿠브)앱을 설치하고
본인인증을 완료하면
전자 예방접종증명서 발급!



* COOV(쿠브) 앱



구글 플레이스토어(안드로이드) / 애플 앱스토어(iOS) 통해 다운로드 가능

전자 출입기록 시 기존 사용하던 QR체크인에 접종 정보 연동하기

- 카카오톡 앱 실행 ▶ 더보기탭 상단 'QR체크인' ▶ 백신 접종 여부 업데이트 ▶ 개인정보 수집/제공 약관 동의 ▶ 본인인증
- 네이버 앱(업데이트 필요) 실행 ▶ 상단 'QR체크인' ▶ 개인정보 수집/제공 약관 동의 ▶ 백신 접종 여부 업데이트 ▶ 본인인증
- 패스 앱(업데이트 필요) 실행 ▶ 메인 'QR출입증' ▶ 개인정보 수집/제공 약관 동의 ▶ 백신 접종 여부 업데이트 ▶ 본인인증

2

제출 목적이거나 영문 증명서가 필요하다면
'종이 예방접종증명서'

직접 온라인 발급하기(무료)

- 예방접종도우미 누리집 (<https://nip.kdca.go.kr>) 또는
- 정부24 누리집 (<https://www.gov.kr>)을 통해 발급 가능



현장에서 발급받기(무료)

- 읍면동 주민센터 또는
- 시군구 보건소에서 발급

3

종이-전자 증명서 발급이 어렵다면
신분증에 부착 받을 수 있는
'예방접종스티커'



- ① 읍면동주민센터에 방문
- ② 접종 이력 확인
- ③ 출력된 주민등록증 라벨 스티커를 신분증 뒷면에 부착

* 정부가 인증하는 접종 증명서의 효력을 지님

* 예방접종증명서를 위조 또는 변조하거나 위·변조한 예방접종증명서를 사용하였을 경우 형법(제225조 및 제229조)에 따라 각각 10년 이하의 징역에 처할 수 있음. 또한, 본인의 것이 아닌 다른 사람의 예방접종증명서를 인종 목적으로 사용하였을 경우(예방접종증명서의 부정행사)에는 형법(제230조)에 따라 2년 이하의 징역이나 금고, 또는 500만원 이하의 벌금에 처할 수 있음