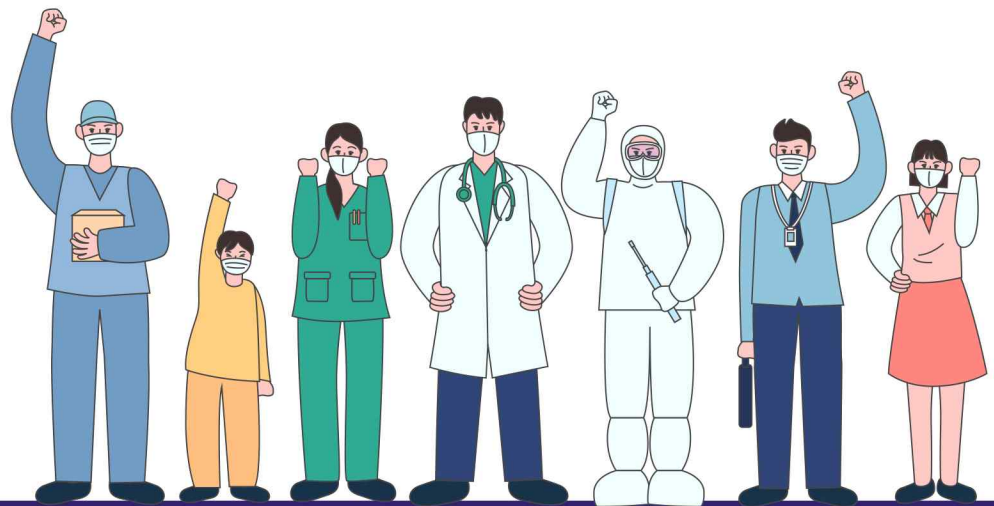


서울시 코로나19 대응 주요소식

THE DAILY NEWS REVIEW

2021. 11. 18. 목요일



※본 자료는 추후 역학조사 과정에서 변경될 수 있음

발행일 2021. 11. 18.

발행처 서울특별시 시민건강국

1. 코로나19 발생 현황

신종 코로나바이러스감염증-19 상황판

구분	확진환자 현황				자가격리자 현황		
	확진자	격리중	격리해제	사망자	계	감시중	감시해제
서울시	136,376 +1,429	15,288 +609	120,176 +805	912 +14	949,188 +2,550	15,631 +435	933,557 +2,115
전 국	406,065 +3,292	35,300 +1,772	367,578 +1,489	3,187 +29	-	-	-
전세계	255,019,346	-	-	5,124,064	-	-	-

- 1) 서울시의 경우, '서울시 코로나19 발생동향' '21. 11. 18. 0시 기준
- 2) 질병청 공식발표 136,376명 (11. 18. 0:00 기준) /*시스템 미반영 된 퇴원자 포함하여 추후 조정 예정
- 3) 전 세계의 경우, '2019-nCoV Global Cases (by Johns Hopkins CSSE)' '21. 11. 18. 14시 기준

서울시 현황

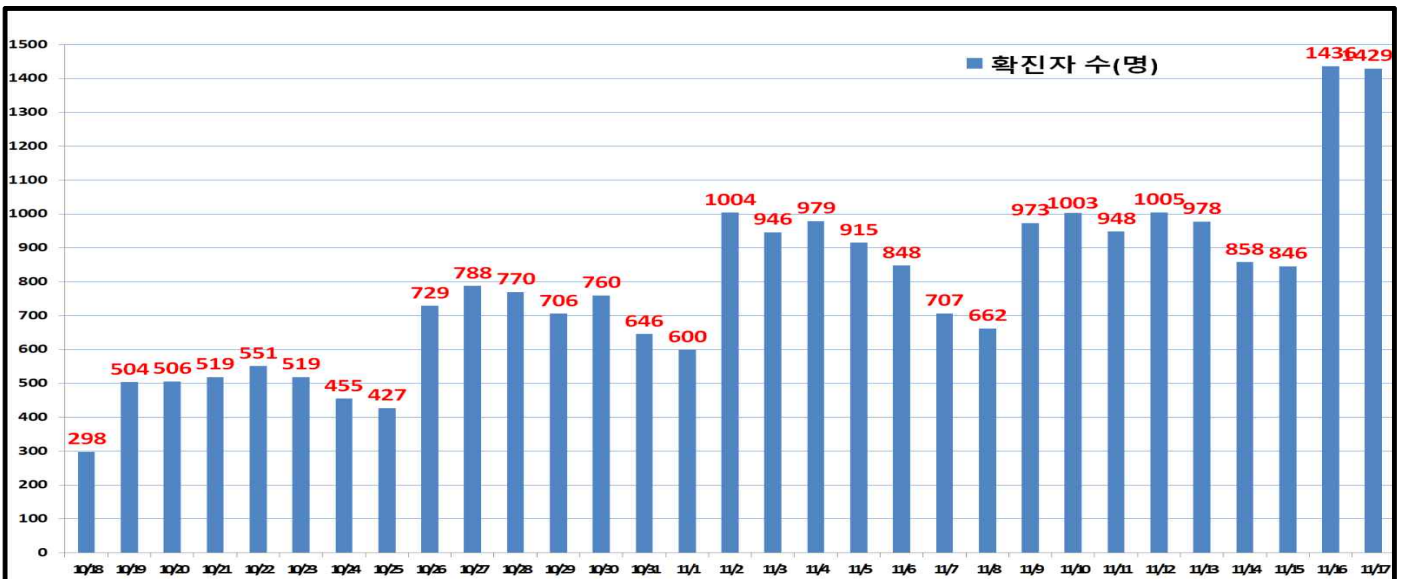
- 서울시 신규 확진환자 1,429명, 누적 확진환자는 총 136,376명
- 입원(격리)환자 15,288명, 격리해제 120,176명 / 질병관리청 공식발표 확진환자 수는 136,376명(11. 18. 0시 기준)
- 우리나라 사망자는 총 3,187명으로 치명률은 0.78%이며, 서울시 사망자는 912명, 치명률은 0.67%으로 전국대비 낮게 나타남

● 주요 발생원인별 현황 (2021. 11. 18. 00시 기준)

(단위: 명)

합 계	해외 유입	송파구 소재 시장관련 ('21.11.)	동대문구 소재 시장관련 ('21.11.)	도봉구 소재 요양시설 관련 ('21.11.)	광진구 소재 음식점관련 ('21.11.)	기타 집단 감염	기타 확진자 접촉	타시도 확진자 접촉	감염 경로 조사중
136,376 (+1,429)	1,944 (+6)	68 (+20)	87 (+12)	17 (+6)	14 (+4)	29,658 (+66)	54,049 (+795)	4,523 (+23)	46,016 (+497)

● 일일 확진환자 현황

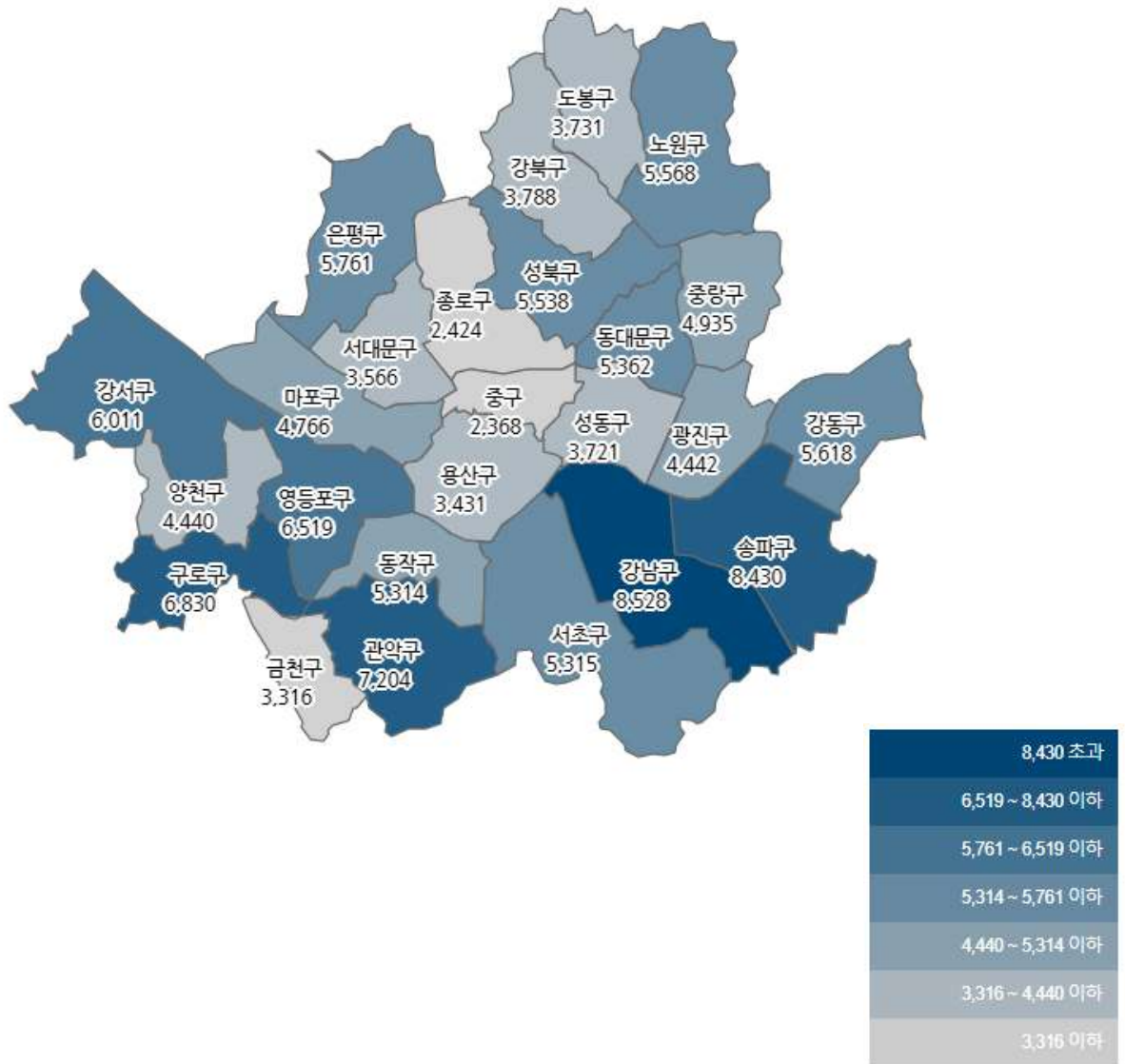


● 서울시 자치구별 확진환자 발생 현황

- 서울시 전체 확진자는 총 136,376명

거주지 기준(명): 강남 8,528, 송파 8,430, 관악 7,204, 구로 6,830, 영등포 6,519, 강서 6,011, 은평 5,761, 강동 5,618, 노원 5,568, 성북 5,538, 동대문 5,362, 서초 5,315, 동작 5,314, 중랑 4,935, 마포 4,766, 광진 4,442, 양천 4,440, 강북 3,788, 도봉 3,731, 성동 3,721, 서대문 3,566, 용산 3,431, 금천 3,316, 종로구 2,424, 중구 2,368, 기타 9,450(타시도 이관 등)

구 분	합 계	종로구	중 구	용산구	성동구	광진구	동대문	중랑구	성북구	강북구	도봉구	노원구	은평구	서대문	마포구	양천구	강서구	구로구	금천구	영등포	동작구	관악구	서초구	강남구	송파구	강동구	기 타
전일누계	134,947	2,400	2,349	3,412	3,688	4,405	5,294	4,890	5,444	3,754	3,675	5,503	5,665	3,524	4,726	4,391	5,940	6,738	3,269	6,441	5,269	7,137	5,256	8,471	8,341	5,570	9,365
11.17. 증가	1,429	24	19	19	33	37	68	45	94	34	56	65	66	42	40	49	71	92	47	78	45	67	59	89	48	85	
합계	136,376	2,424	2,368	3,431	3,721	4,442	5,362	4,935	5,538	3,788	3,731	5,568	5,761	3,566	4,766	4,440	6,011	6,830	3,316	6,519	5,314	7,204	5,315	8,528	8,430	5,618	9,450

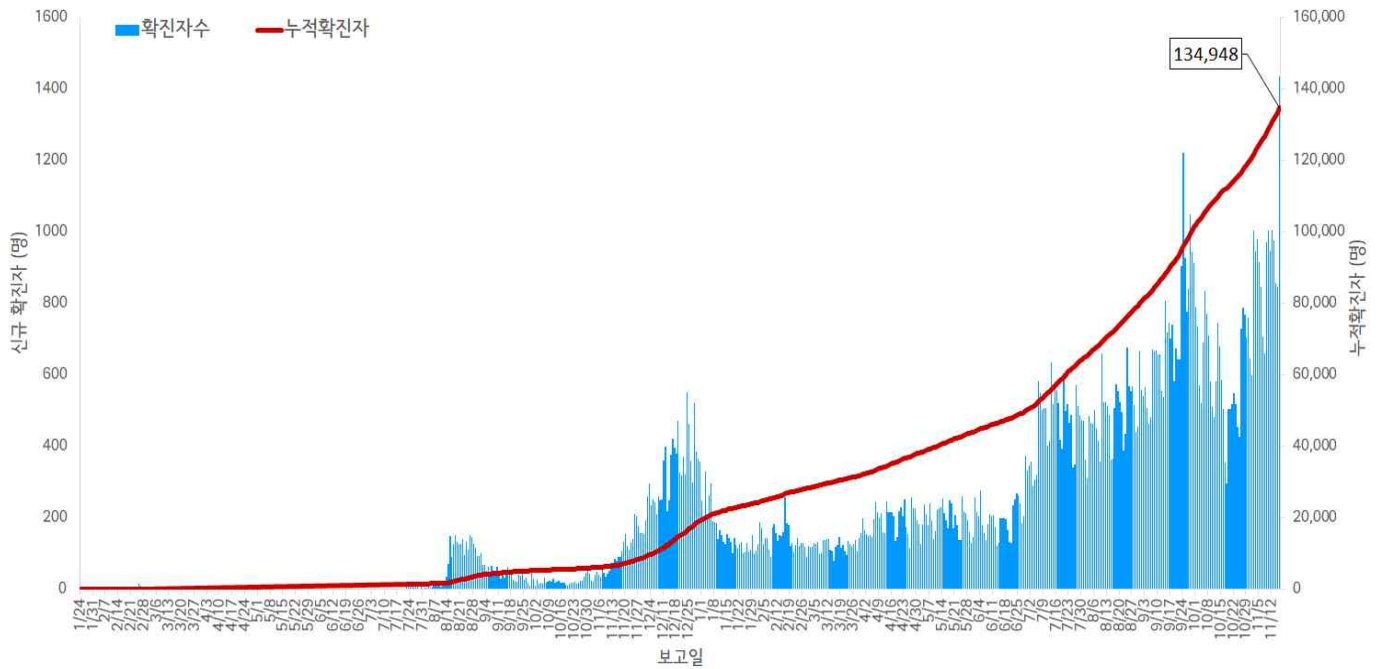


서울시 자치구별 확진자 총 누계 현황

● 서울시 코로나19 발생 현황 (2021. 11. 16. 24시 기준)

- 확진자 일별 발생 추이 및 누적 현황

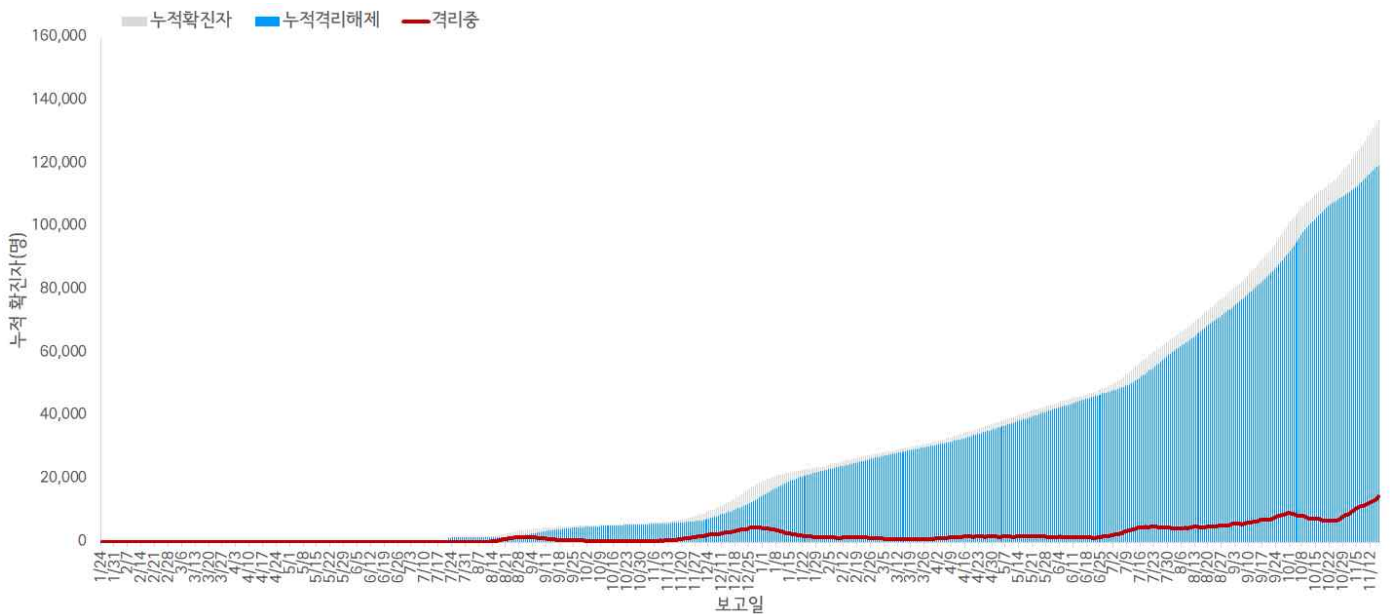
* 신규 확진자 1,436명, 누적환자 총 134,948명



<서울시 코로나19 신규 확진자 일별 발생추이 및 누적 현황(명, 보고일 기준)>

- 확진자 격리 현황

* 격리해제 119,371명(88.5%), 사망 898명(0.7%), 격리 중 14,679명 (10.9%)



서울시 코로나19 누적 격리중 · 격리해제자 현황(명, 보고일 기준)

● 서울시 코로나19 사망자 현황 (2021. 11. 16. 24시 기준)

- 서울시 코로나19 누적 확진자 총 134,948명 중 사망 898명(0.7%)임

서울시 코로나19 사망자 일반적 특성표

(단위: 명)

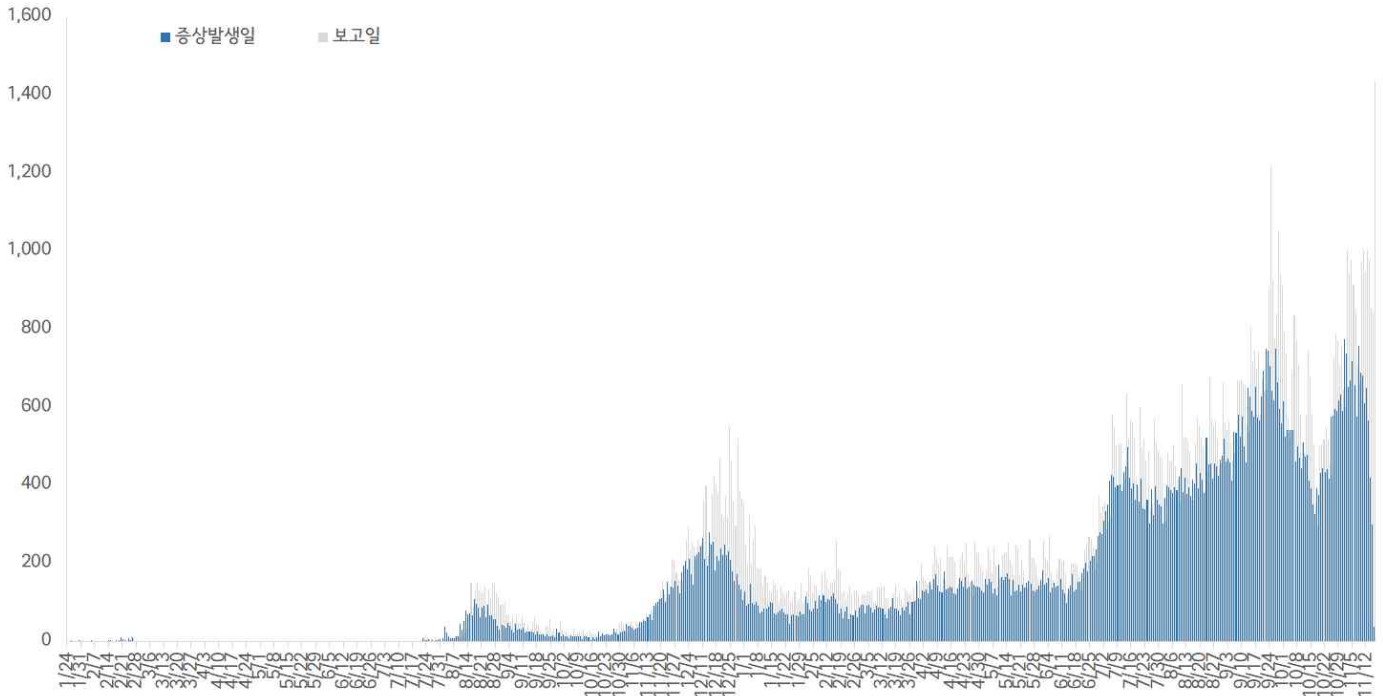
구 분		계		
총 계		898	100.0%	
성별	남	511	56.9%	
	여	387	43.1%	
연령*	20-29세	6	0.7%	
	30-39세	4	0.4%	
	40-49세	14	1.6%	
	50-59세	57	6.2%	
	60-69세	138	15.4%	
	70-79세	295	32.9%	
	≥ 80세	384	42.8%	
	< 65세	135	15.0%	
	≥ 65세	763	85.0%	
진단소요일**	증상-확진	평균±표준편차	3.8 ± 3.3	
		중위수 (범위)	3.0 (0-20)	
	증상-사망	평균±표준편차	23.5 ± 15.1	
		중위수 (범위)	21.0 (0-104)	
	확진-사망	평균±표준편차	20.2 ± 16.7	
		중위수 (범위)	17.0 (0-166)	
감염경로	집단발생 관련		307	34.2%
	요양병원 및 시설		152	16.9%
	의료기관		74	8.3%
	종교 관련		42	4.7%
	가족/지인모임		14	1.6%
	직장		11	1.2%
	교정시설		3	0.3%
	기타		11	1.2%
	확진자접촉		204	22.7%
	조사 중		385	42.9%
	해외유입		2	0.2%

※ 연령* 설정 시 사망당시 연령으로 산출

※ 진단소요일** 설정 시 사후에 확진된 87명은 제외하고 산출

- 증상발생일 및 보고일 기준 발생 추이(2021. 11. 16. 24시 기준)

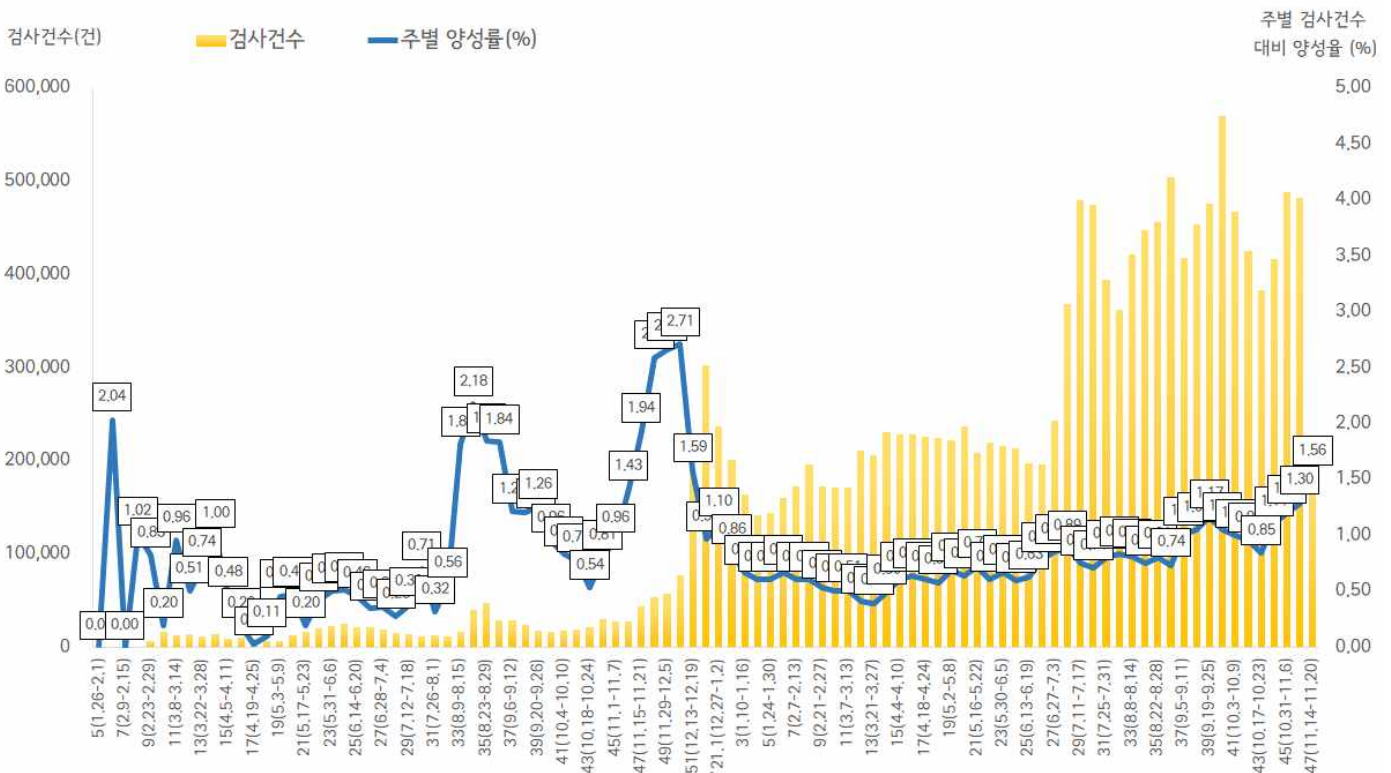
* 분석대상 증상발생일과 보고일이 모두 확인된 101,985명(무증상 및 증상발생일 모름 등 32,963명 제외)



서울시 코로나19 확진자 일별 분포 현황

- 주별 검사건수 및 확진환자 양성률(2021. 11. 16. 24시 기준)

* 금주 201,303건 중 3,140명 확진, 검사 수 대비 양성률 1.56%



서울시 코로나19 확진자 주별 검사현황 및 양성률

● 인구학적 특성별 발생 현황 (2021. 11. 16. 24시 기준)

- (성별) 남성이 52.0%로 여성보다 높음
- (연령별) 확진자의 평균 연령은 42.1세 (중위연령 41.0세, 범위 1-108세)로 20-50대가 64.2%이고, 10만명당 확진자수는 20대 1,649.17명, 60대 1,535.90명, 30대 1,446.10 순이며, 사망 898명(20대 6명, 30대 4명, 40대 14명, 50대 58명, 60대 138명, 70대 293명, 80세 이상 385명)임-치명률 0.7% (80세 이상 10.9%)

(단위: 명, %)

구분	확진자	10만명당 확진자수	장기입원자	퇴원자	퇴원자 평균 입원일 (일)	사망자	치명률	
계	134,948 (100.0)	1,415.53	3,162 (2.3)	119,371 (88.5)	12.1	898	0.7	
성별	남성	70,158 (52.0)	1,511.16	1,902 (2.7)	61,899 (88.2)	12.2	510	0.7
	여성	64,790 (48.0)	1,324.74	1,260 (1.9)	57,472 (88.7)	12.0	388	0.6
연령	0-9	6,910 (5.1)	1,075.68	116 (1.7)	5,946 (86.0)	11.1	0	0.0
	10-19	11,209 (8.3)	1,406.05	169 (1.5)	9,804 (87.5)	11.0	0	0.0
	20-29	23,887 (17.7)	1,649.17	597 (2.5)	22,264 (93.2)	11.3	6	0.0
	30-39	21,349 (15.8)	1,446.10	454 (2.1)	19,465 (91.2)	11.5	4	0.0
	40-49	20,235 (15.0)	1,334.89	422 (2.1)	18,480 (91.3)	12.0	14	0.1
	50-59	21,124 (15.7)	1,412.91	417 (2.0)	19,241 (91.1)	12.4	58	0.3
	60-69	18,205 (13.5)	1,535.90	440 (2.4)	15,340 (84.3)	13.0	138	0.8
	70-79	8,512 (6.3)	1,260.01	337 (4.0)	6,564 (77.1)	15.0	293	3.4
	80이상	3,517 (2.6)	1,182.92	210 (6.0)	2,267 (64.5)	17.0	385	10.9

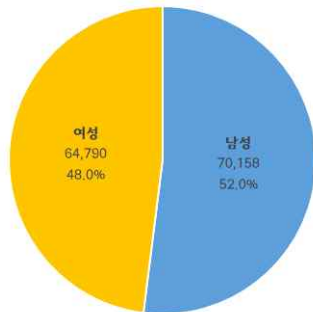
※ 치명률= 사망자수/확진자수 × 100

※ 평균 입원일= (퇴원자 입원일의 합계)/(전체 퇴원자수)

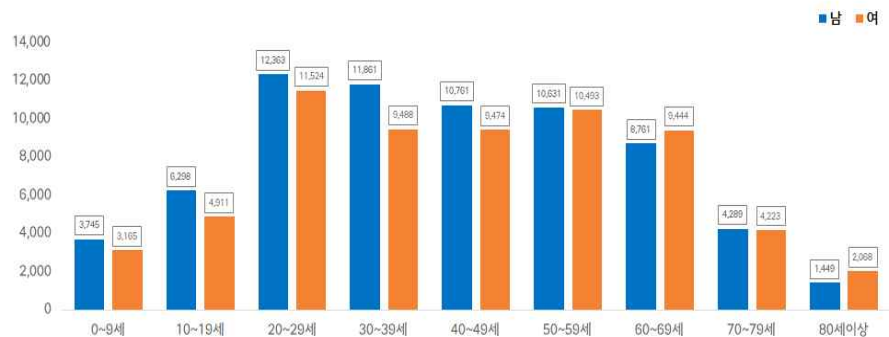
※ 장기입원자 = 입원 35일 이상 확진자

※ 인구 10만명당 발생률은 통계청에서 제공하는 2020년 7월 1일 행정구역별 인구 기준.

- 성별·연령별 분포 현황

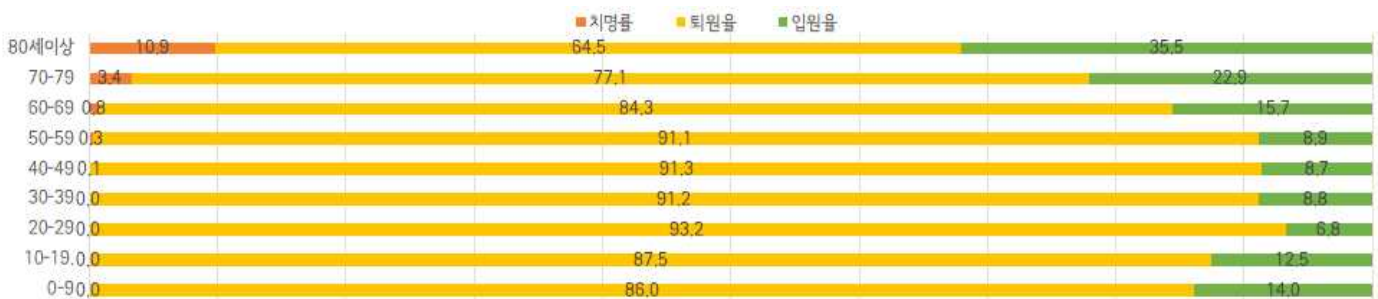


성별



연령별

- 연령별 확진자 치료현황



서울시 코로나19 연령별 확진자 치료 현황

- 최근 4주간 주별 발생현황(보고일 기준)

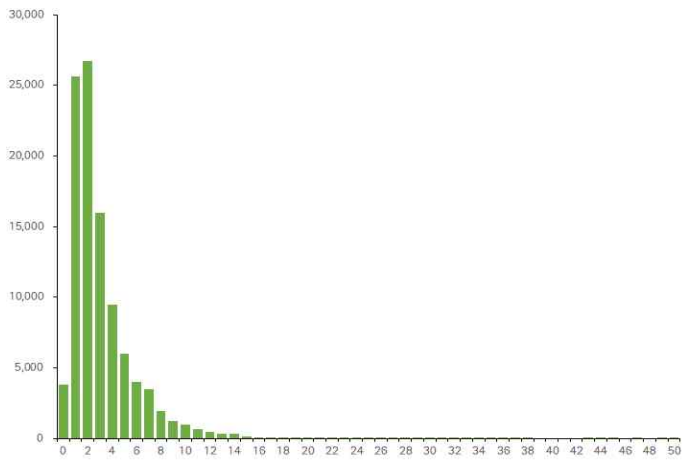
(단위: 명, %)

구분		44주(10.24.-10.30)	45주(10.31.-11.6.)	46주(11.7.-11.13.)	47주 中 3일 (11.14.-11.16.)
계		4,635	5,938	6,277	3,140
10만명당 확진자수		48.6	62.3	65.8	32.9
일평균 확진자수		662.1	848.3	896.7	1046.7
성 별	남성	2,562 (55.3)	3,097 (52.2)	3,254 (51.8)	1,549 (49.3)
	여성	2,073 (44.7)	2,841 (47.8)	3,023 (48.2)	1,591 (50.7)
연 령	0-9	355 (7.6)	472 (7.9)	429 (6.8)	237 (7.5)
	10-19	528 (11.4)	690 (11.7)	661 (10.7)	276 (8.8)
	20-29	532 (11.5)	594 (10.0)	605 (9.6)	262 (8.3)
	30-39	706 (15.2)	853 (14.4)	750 (11.9)	375 (11.9)
	40-49	597 (12.9)	688 (11.6)	711 (11.3)	357 (11.4)
	50-59	586 (12.6)	749 (12.6)	792 (12.6)	433 (13.8)
	60-69	768 (16.6)	1,080 (18.2)	1,308 (20.8)	652 (20.8)
	70-79	378 (8.2)	554 (9.3)	702 (11.2)	366 (11.7)
	80이상	185 (4.0)	258 (4.3)	319 (5.1)	182 (5.8)
65세 이상		898 (19.4)	1,304 (22.0)	1,641 (26.1)	847 (27.0)
사망자 총계		32 (0.7)	32 (0.5)	48 (0.8)	22 (0.7)
무증상자		1,065 (23.0)	1,278 (21.5)	1,384 (22.0)	715 (22.8)
감염경로 조사중		1,863 (40.2)	2,366 (39.8)	2,358 (37.6)	1,159 (36.9)

● 진단소요일 (2021. 11. 16. 24시 기준)

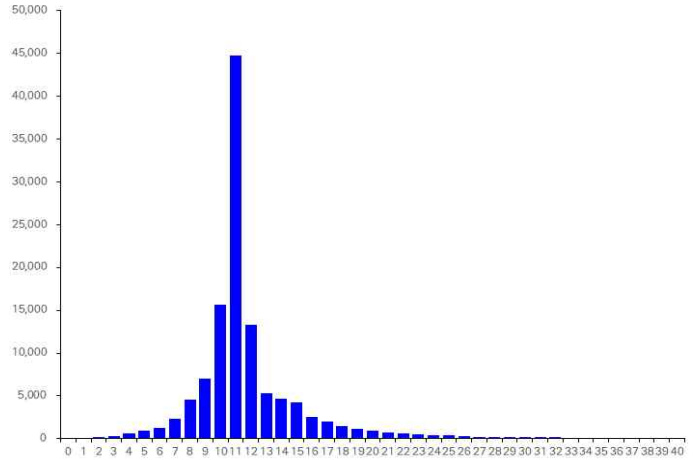
- 증상발생일부터 확진일까지 평균 3.1일(중앙값 2일)소요, 확진일부터 퇴원일까지 평균 12.2일 (중앙값 11일)소요

증상발생일 확진일이 모두 확인 된 101,985명 산출

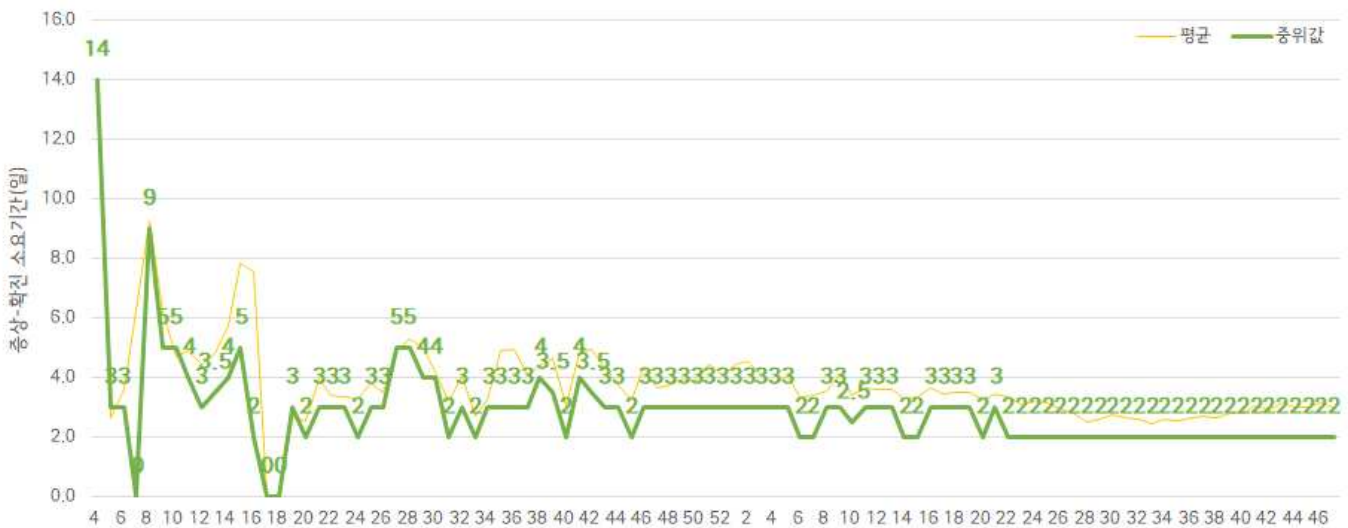


증상발생일 - 확진일 소요기간

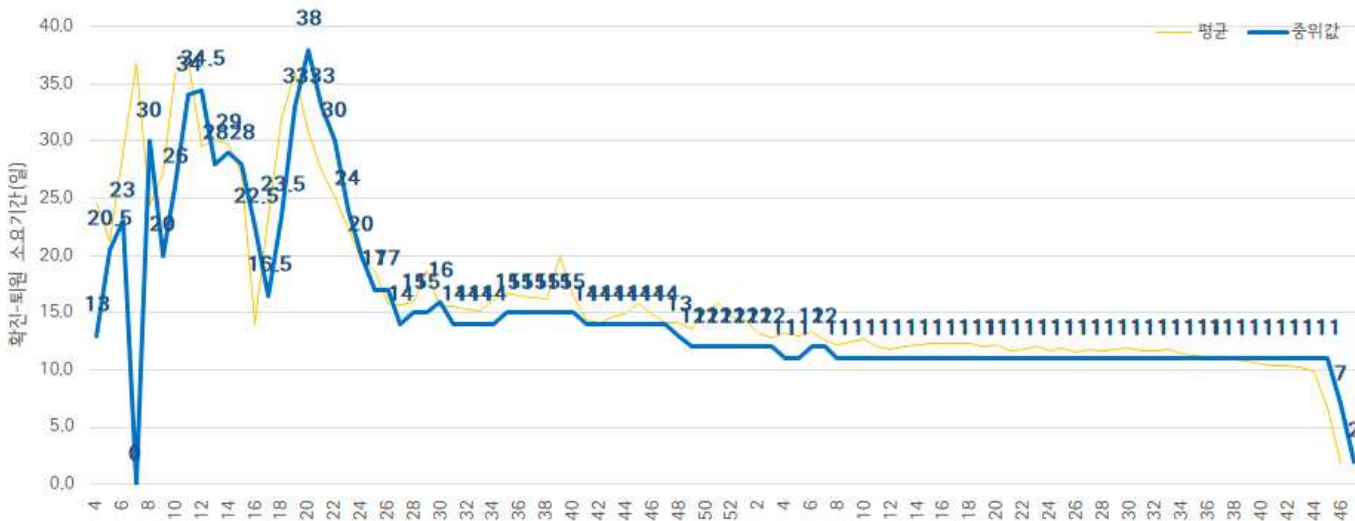
※퇴원자 중 확진일 퇴원일이 모두 확인 된 119,371명 산출



확진일 - 퇴원일 소요기간



주별 증상발생일 - 확진일 소요기간



주별 확진일 - 퇴원일 소요기간

● 자치구별 발생 현황(발생구 기준) (2021. 11. 16. 24시 기준)

- 강남구 발생이 6.3%(8,471명)로 가장 높았으며, 송파구 6.2%(8,341명), 관악구 5.3%(7,137명) 순이었음
- 인구 10만명당 확진자수는 중구가 1,933.85명으로 가장 많았고, 영등포구 1,758.32명, 구로구 1,680.91명 순이었음

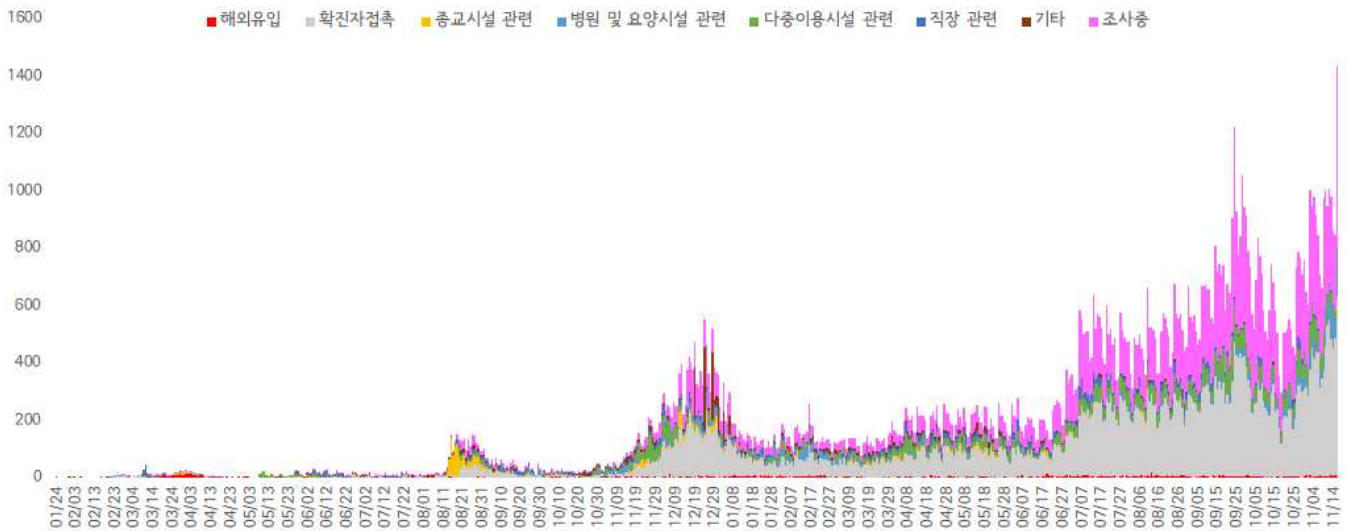
구분	누적			신규		
	확진자수(명)	분율(%)	10만명당 확진자수*	확진자수(명)	분율(%)	10만명당 확진자수*
종로구	2,400	(1.8)	1,656.71	35	(2.4)	24.16
중구	2,350	(1.7)	1,933.85	26	(1.8)	21.40
용산구	3,412	(2.5)	1,555.13	23	(1.6)	10.48
성동구	3,688	(2.7)	1,263.70	28	(1.9)	9.59
광진구	4,405	(3.3)	1,281.33	34	(2.4)	9.89
동대문구	5,294	(3.9)	1,567.19	84	(5.8)	24.87
중랑구	4,890	(3.6)	1,253.10	56	(3.9)	14.35
성북구	5,444	(4.0)	1,259.58	85	(5.9)	19.67
강북구	3,754	(2.8)	1,228.76	35	(2.4)	11.46
도봉구	3,675	(2.7)	1,130.60	73	(5.1)	22.46
노원구	5,503	(4.1)	1,053.74	66	(4.6)	12.64
은평구	5,695	(4.2)	1,206.81	49	(3.4)	10.38
서대문구	3,524	(2.6)	1,158.93	39	(2.7)	12.83
마포구	4,726	(3.5)	1,293.41	45	(3.1)	12.32
양천구	4,391	(3.3)	973.68	69	(4.8)	15.30
강서구	5,940	(4.4)	1,025.66	50	(3.5)	8.63
구로구	6,739	(5.0)	1,680.91	89	(6.2)	22.20
금천구	3,269	(2.4)	1,431.62	44	(3.1)	19.27
영등포구	6,440	(4.8)	1,758.32	65	(4.5)	17.75
동작구	5,269	(3.9)	1,358.49	48	(3.3)	12.38
관악구 ³⁾	7,137	(5.3)	1,457.13	80	(5.6)	16.33
서초구	5,256	(3.9)	1,252.58	41	(2.9)	9.77
강남구 ¹⁾	8,471	(6.3)	1,597.92	46	(3.2)	8.68
송파구 ²⁾	8,341	(6.2)	1,258.38	75	(5.2)	11.31
강동구	5,570	(4.1)	1,260.94	71	(4.9)	16.07

- 1) 강남구: 다중이용시설 관련 808명, 직장 관련 327명, 병원 및 요양시설 179명, 해외유입 173명 등
- 2) 송파구: 다중이용시설 관련 1,186명, 직장 관련 264명, 병원 및 요양시설 234명, 종교시설 관련 181명 등
- 3) 관악구: 다중이용시설 관련 582명, 직장 관련 361명, 병원 및 요양시설 180명, 종교시설 관련 101명 등

※ 인구 10만명당 확진자수는 통계청에서 제공하는 2020년 행정구역별 연앙인구를 기준으로 함(기타 9,365명 제외)

● **주요 감염경로별 발생 현황** (2021. 11. 16. 24시 기준)

- 주요 감염경로별 발생률은 확진자 접촉이 42.9%(57,829명)로 가장 높았으며, 다중이용시설 관련 8.9%(12,017명), 병원 및 요양시설 관련 4.1%(5,484명), 직장 관련 3.9%(5,320명), 종교시설 관련 2.0%(2,680명), 해외유입 1.4%(1,938명) 순이었음



<서울시 코로나19 감염경로 조사중 확진자 주별 분포 현황(명, 보고일 기준)>

● **감염경로 조사중 환자 현황** (2021. 11. 16. 24시 기준)

- 확진자 총 134,948명 중 감염경로 '조사중' 46,543명(34.5%) 보고됨

성별/연령별 확진자,경로 조사자 분포 현황

(단위: 명)

구분	합계	성별		연령(세)								
		남	여	0-9	10-19	20-29	30-39	40-49	50-59	60-69	70-79	80이상
확진자 (%)	134,948	70,158	64,790	6,910	11,209	23,887	21,349	20,235	21,124	18,205	8,512	3,517
	(100.0)	(52.0)	(48.0)	(5.1)	(8.3)	(17.7)	(15.8)	(15.0)	(15.7)	(13.5)	(6.3)	(2.6)
경로 조사중(%)	46,543	25,574	20,969	836	2,925	9,631	8,366	7,178	6,951	6,525	3,156	975
	(34.5)	(36.5)	(32.4)	(12.1)	(26.1)	(40.3)	(39.2)	(35.5)	(32.9)	(35.8)	(37.1)	(27.7)

※ 강남구3,412건, 영등포구2,676건, 송파구2,656건, 관악구2,608건, 구로구2,591건, 강동구1,992건, 동대문구1,861건, 은평구1,841건, 강서구1,824건, 성북구1,813건, 서초구1,757건, 동작구1,681건, 마포구1,673건, 중랑구1,593건, 노원구1,580건, 광진구1,415건, 양천구1,325건, 성동구1,272건, 금천구1,252건, 도봉구1,185건, 강북구1,184건, 용산구1,163건, 서대문구1,096건, 종로구1,045건, 중구810건 등 (기타 3,238건 제외)

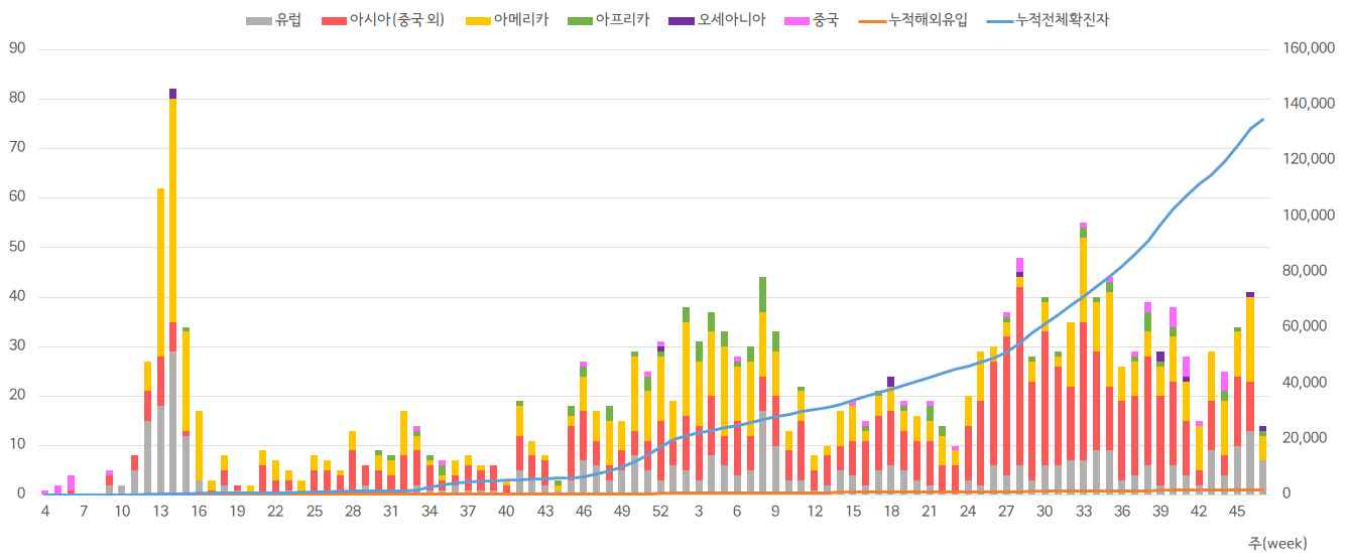
● 해외 유입 현황 (2021. 11. 16. 24시 기준)

- 해외유입 사례로 추정되는 누적 확진자수 1,938명(1.4%)
- 주요 국외유입 분포는 아시아(중국 외) 40.0%, 아메리카 32.7%, 유럽 20.5%순임

코로나19 해외유입 확진자 분포 현황

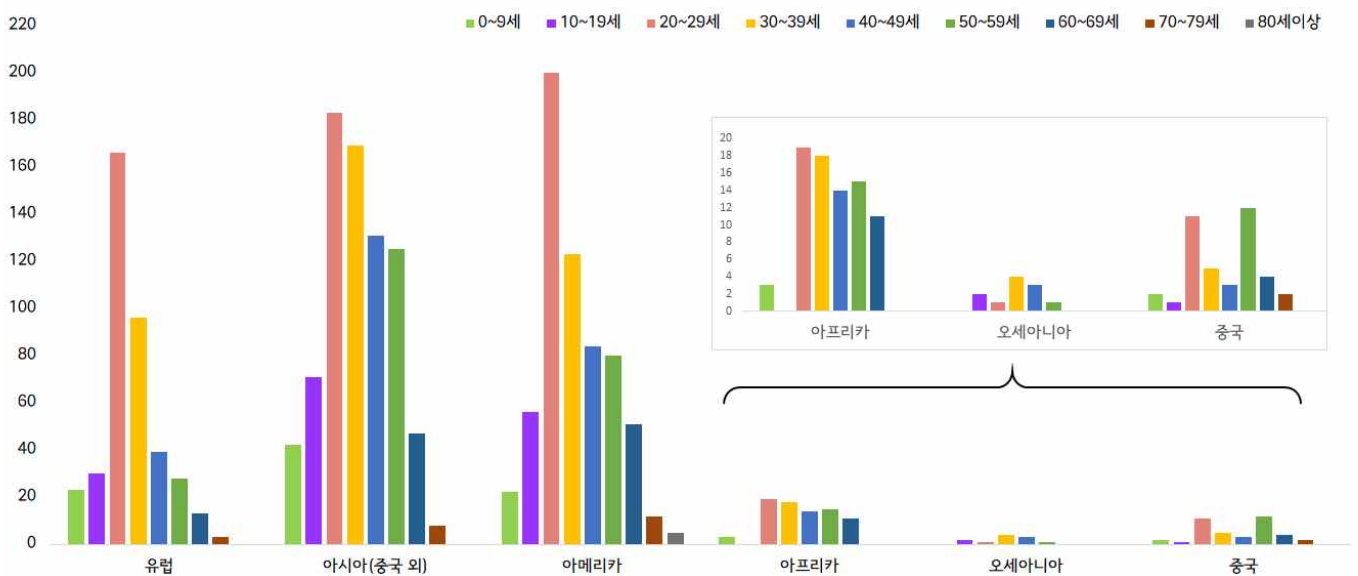
(단위: 명)

구분	유럽	아시아 (중국 외)	아메리카	아프리카	오세아니아	중국	합계
누계	398	776	633	80	11	40	1,938
증가현황	+3	-	+1	-	-	-	+4
백분율(%)	(20.5)	(40.0)	(32.7)	(4.1)	(0.6)	(2.1)	(100.0)



서울시 코로나19 신규·누적 해외유입 확진자 현황(명, 보고일 기준)

- 연령별 해외유입 현황 분포



서울시 코로나19 연령별 해외유입 확진자 현황(명, 보고일 기준)

● 무증상자 발생현황 (2021. 11. 16. 24시 기준)

- 전체 확진자 중 무증상자는 31,854명이며, 남성이 55.4%로 여성보다 높음
- 무증상 확진자의 평균 연령은 44.9세(중위연령 47.0세, 범위 1-106세)로 20-50대가 57.0%이며, 사망 241명 (20대 1명, 30대 1명, 40대 7명, 50대 13명, 60대 30명, 70대 69명, 80세 이상 120명)임 - 치명률 0.8% (80세 이상 8.6%)

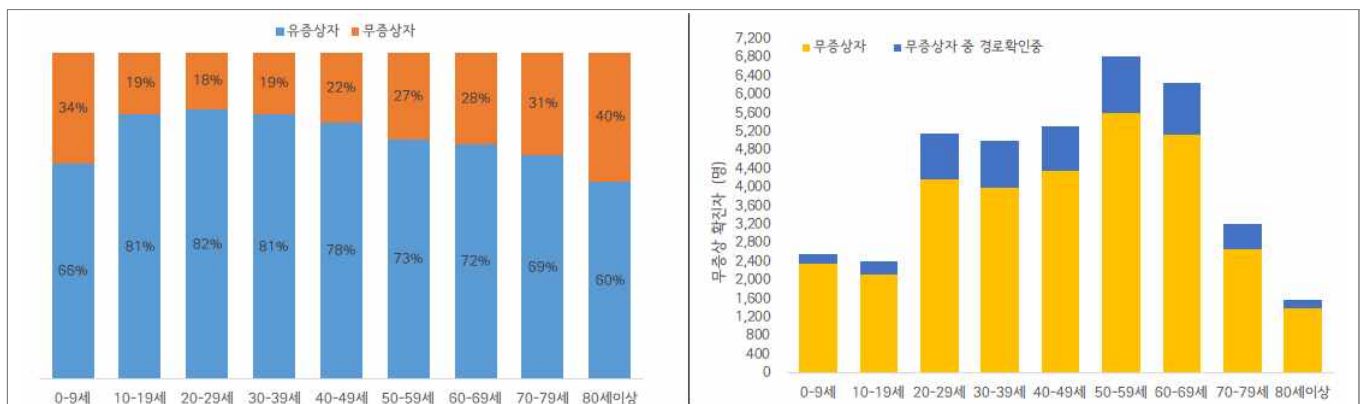
(단위: 명, %)

구분		무증상자	감염경로 조사중	퇴원자	사망자	치명률
계		31,854 (100.0)	6,486 (20.4)	28,264 (88.7)	241	0.8
성별	남성	17,643 (55.4)	3,736 (21.2)	15,629 (88.6)	144	0.8
	여성	14,211 (44.6)	2,750 (19.4)	12,635 (88.9)	97	0.7
연령	0-9	2,358 (7.4)	202 (8.6)	2,091 (88.7)	0	0.0
	10-19	2,128 (6.7)	282 (13.3)	1,920 (90.2)	0	0.0
	20-29	4,188 (13.1)	974 (23.3)	3,947 (94.2)	1	0.0
	30-39	4,006 (12.6)	1010 (25.2)	3,700 (92.4)	1	0.0
	40-49	4,362 (13.7)	948 (21.7)	3,979 (91.2)	7	0.2
	50-59	5,617 (17.6)	1214 (21.6)	5,116 (91.1)	13	0.2
	60-69	5,142 (16.1)	1119 (21.8)	4,450 (86.5)	30	0.6
	70-79	2,663 (8.4)	545 (20.5)	2,155 (80.9)	69	2.6
80이상	1,390 (4.4)	192 (13.8)	906 (65.2)	120	8.6	

※ 치명률= 사망자수/무증상 확진자수×100; 확진 당시 기초역학조사서 상 무증상자



<서울시 코로나19 주별 무증상 확진자 누적 현황(명, 보고일 기준)>



<서울시 코로나19 연령별 무증상 확진자 현황>

● **접촉자 관리 현황** (2021. 11. 16. 24시 기준)

- 서울시 관리 누적 접촉자는 635,428명으로, 그 중 검사결과 양성으로 확진된 사례는 11.0%(69,874명)임

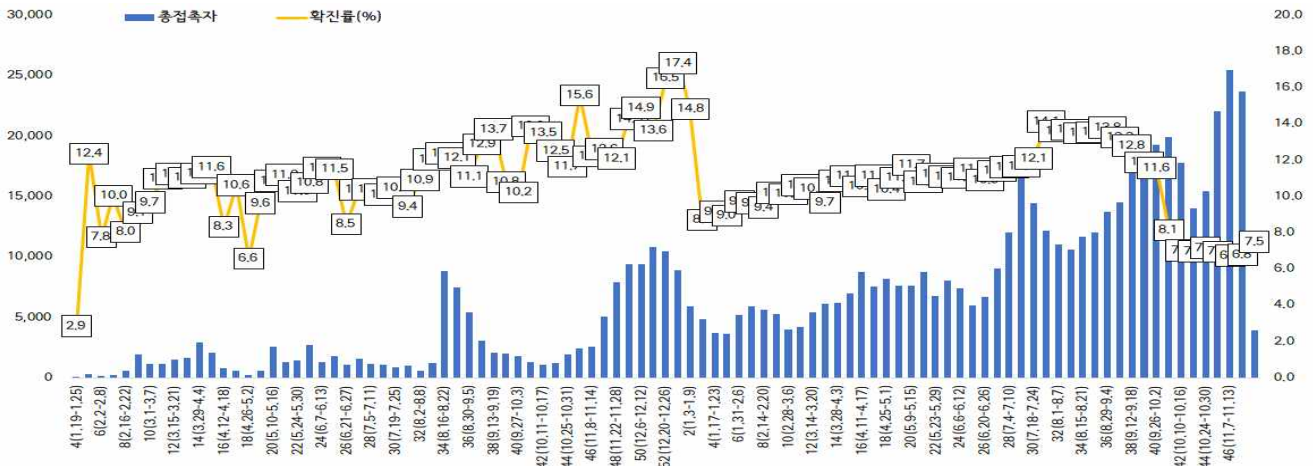
서울시 성별, 연령별 코로나19 접촉자 분포 현황

(단위: 명)

구분	합계	성별		연령(세)								
		남	여	0-9	10-19	20-29	30-39	40-49	50-59	60-69	70-79	80이상
누계	635,428	324,692	310,736	65,512	106,971	106,506	95,785	85,792	84,498	56,970	22,379	11,015
(%)	(100.0)	(51.1)	(48.9)	(10.3)	(16.8)	(16.8)	(15.1)	(13.5)	(13.3)	(9.0)	(3.5)	(1.7)
확진자	69,874	26,590	43,284	5,530	10,008	15,485	10,909	9,725	9,592	5,906	2,020	699
(%)	(11.0)	(8.2)	(13.9)	(8.4)	(9.4)	(14.5)	(11.4)	(11.3)	(11.4)	(10.4)	(9.0)	(6.3)

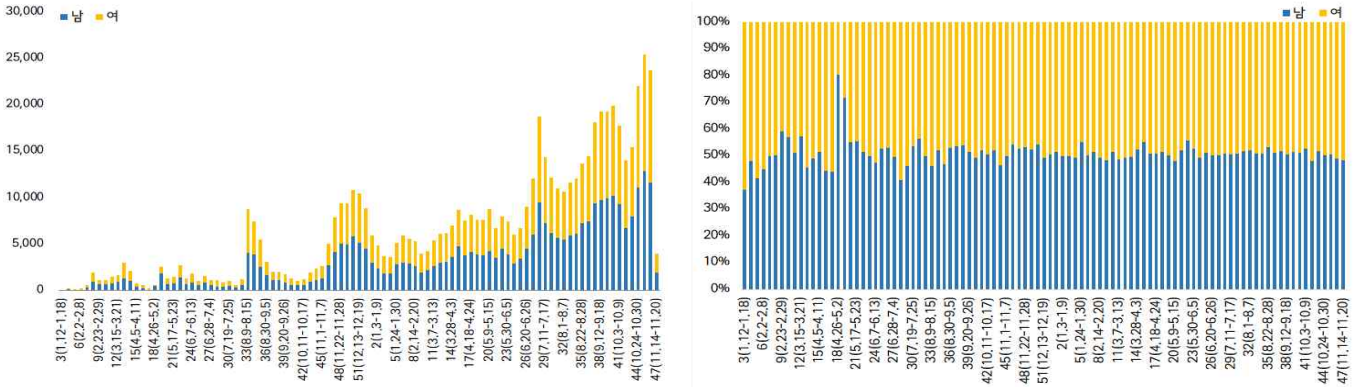
※ 접촉자 중 확진자수(명,%)는 질병보건통합관리시스템(is.cdc.go.kr)에 등록된 접촉자 데이터를 기준으로 함.

- **주별 접촉자 발생 현황**



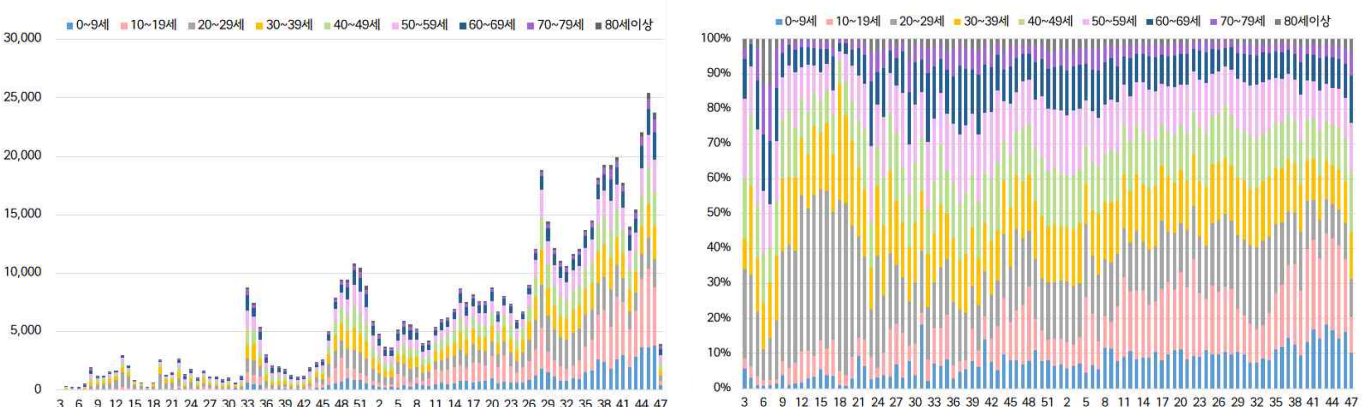
서울시 코로나19 주별 접촉자 현황 및 확진율(명, %, 최종접촉일 기준)

- **성별 접촉자 발생 현황**



서울시 코로나19 성별 분포(명, %, 최종접촉일 기준)

- **연령별 접촉자 발생 현황**



서울시 코로나19 연령별 분포(명, %, 최종접촉일 기준)

● **서울시 전체 선별진료소 지정 현황** (2021. 11. 17. 19시 서울시 일일상황보고 기준)

(단위 : 개소)

합계	자치구			의료기관					차량 이동식	이동 검체 채취반
	소계	보건소 내	보건소 외(상담소)	소계	국가지정	지역거점	국공립 병원	민간병원		
83	37	35	2	46	5	6	8	27	0	0

● **총괄 선별진료소 검체 운영 현황**

(단위 : 건)

구 분	총 누계	주간 계	11.11.(목)	11.12.(금)	11.13.(토)	11.14.(일)	11.15.(월)	11.16.(화)	11.17.(수)
계	8,874,812	263,781	35,575	38,868	31,898	31,931	41,758	41,738	42,013
평 균	128,620.5	3,822.9	515.6	563.3	462.3	462.8	605.2	604.9	608.9

● **보건소 선별진료소(25개 자치구) 검체 검사 현황**

(단위 : 건)

구 분	총 누계	주간 계	11.11.(목)	11.12.(금)	11.13.(토)	11.14.(일)	11.15.(월)	11.16.(화)	11.17.(수)
계	7,193,981	224,177	29,144	31,738	28,593	28,881	33,955	35,449	36,417
평 균	287,759.2	8,967.1	1,165.8	1,269.5	1,143.7	1,155.2	1,358.2	1,418.0	1,456.7
최고	강남구	영등포구	강남구	강남구	영등포	송파구	강남구	영등포	영등포
	648,014	18,527	2,292	2,608	2,893	2,278	2,721	4,165	4,257
최저	양천구	양천구	양천구	양천구	종로구	금천구	양천구	양천구	양천구
	99,012	3,982	496	672	389	466	494	499	582

● **의료기관 선별진료소(44개소) 검체 검사 현황**

(단위 : 건)

구 분	총 누계	주간 계	11.11.(목)	11.12.(금)	11.13.(토)	11.14.(일)	11.15.(월)	11.16.(화)	11.17.(수)
계	1,680,831	39,604	6,431	7,130	3,305	3,050	7,803	6,289	5,596
평 균	38,200.7	900.1	146.2	162.0	75.1	69.3	177.3	142.9	127.2
최고	아산병원	아산병원	아산병원	아산병원	아산병원	아산병원	아산병원	아산병원	아산병원
	434,530	8,825	1,346	1,921	950	1,158	1,291	1,277	882
최저	명지 성모병원	서울특별시동 부병원	서울특별시동 부병원	서울특별시동 부병원	서울특별시동 부병원 외 3개소	서울특별시 아병원 외 6개소	서울특별시동 부병원	서울특별시동 부병원	서울특별시동 부병원
	970	1	0	0	0	0	1	0	0

● **일반시민 대상 선제검사 현황** (홈페이지신청) (2021. 11. 17. 18시 / 코로나19대응지원반 - 검사지원팀)

(단위 : 건)

구 분 (6.15.~)	총 누계	어린이	은평	서북	서울의료원	보라매	동부	서남	강남보건소 (유타)
누 계	134,147	16,489	22,405	31,031	12,561	20,641	9,840	20,963	217
11.17	677	195	112	130	64	71	27	78	

- 검사결과 : **양성 418명**

● 국내 코로나19 확진자 현황

국내 코로나19 확진자 성별·연령별 발생현황 (11. 18. 0시 기준, 406,065명)

구분		금일 신규	(%)	확진자 누계	(%)	인구10만명당 발생률
계		3,292	(100)	406,065	(100)	783
성별	남성	1,681	(51.06)	215,224	(53.00)	833
	여성	1,611	(48.94)	190,841	(47.00)	734
연령	80세 이상	206	(6.26)	11,909	(2.93)	594
	70-79	357	(10.84)	20,778	(5.12)	562
	60-69	629	(19.11)	48,426	(11.93)	718
	50-59	410	(12.45)	61,860	(15.23)	716
	40-49	383	(11.63)	62,907	(15.49)	758
	30-39	384	(11.66)	63,508	(15.64)	924
	20-29	294	(8.93)	72,611	(17.88)	1,067
	10-19	398	(12.09)	39,311	(9.68)	820
	0-9	231	(7.02)	24,755	(6.10)	624

* 성별·연령별 '20.1월 이후 누적 확진자수/성별·연령별 인구('20.12월 행정안전부 주민등록인구현황 기준)

※ 역학조사 결과 변동 가능, 코로나바이러스감염증-19 누리집(ncov.mohw.go.kr)에서 일자별 전체 확진자 현황 다운로드 가능

국내 코로나19 확진자 지역별 발생현황 (11. 18. 0시 기준, 3,292명)

지역	금일 신규		확진자 누계	(%)	인구10만명당 발생률
	국내 발생	해외 유입			
서울	1,423	6	136,376 ¹⁾	(33.60)	1,411
부산	90	0	15,068	(3.70)	444
대구	73	0	18,093	(4.50)	748
인천	195	0	22,008	(5.40)	748
광주	34	0	5,728	(1.40)	395
대전	36	0	8,001	(2.00)	547
울산	9	1	5,552	(1.40)	489
세종	10	0	1,435	(0.40)	403
경기	965	2	121,624 ¹⁾	(30.00)	906
강원	61	1	7,812	(1.90)	506
충북	26	0	8,465	(2.10)	529
충남	80	2	11,808	(2.90)	557
전북	54	0	5,852	(1.40)	324
전남	40	0	3,965	(1.00)	214
경북	50	1	10,455	(2.60)	396
경남	98	0	14,069	(3.50)	421
제주	28	0	3,378	(0.80)	501
검역	-	7	6,376	(1.60)	-
총합계	3,272	20	406,065	(100)	783

1) 오신고로 인한 누계정정(09.20. 0시 기준, 경기-1, 11.11. 0시 기준, 서울-1)

* 지역별 '20.1월 이후 누적 확진자수/지역별 인구('20.12월 행정안전부 주민등록인구현황 기준)

※ 신고 기관 주소 환자 수에 대한 발생률로 실제 해당지역 발생률과 차이가 있음

✓ 성별 분포 현황

* 확진자 성별은 남성이 215,224명(53.00%)으로 여성 190,841명(47.00%)보다 높은 비율을 차지함

✓ 연령별 분포 현황

* 확진자의 연령대는 20대에서 72,611명(17.88%)으로 가장 많은 비율을 차지하였으며, 30대 63,508명(15.64%), 40대 62,907명(15.49%), 50대 61,860명(15.23%) 순으로 나타남

✓ 지역별 분포 현황

* 전국 확진자 406,065명 중 서울 지역 확진자는 136,376명으로 33.60%를 차지함

● **지역사회 발생 확진자 현황 (2021. 11. 18. 0시 기준)**

- 수도권

구분	11.12.	11.13.	11.14.	11.15.	11.16.	11.17.	11.18.	주간 일 평균	주간 누계	주간 발생률
수도권	1,854	1,810	1,920	1,553	1,623	2,545	2,583	1,984.0	13,888	7.6
서울	943	1,001	969	855	839	1,432	1,423	1,066.0	7,462	11.0
인천	120	165	155	102	131	157	195	146.4	1,025	5.0
경기	791	644	796	596	653	956	965	771.6	5,401	5.7

(주간 : 11.12일 ~ 11.18일, 단위 : 명)

- ▶ **(서울 도봉구 요양시설 관련)** 11월 9일 첫 확진자 발생, 16명 추가, 총 17명 확진
(구분) 종사자 5명(지표포함), 입소자 10명, 가족 2명
- ▶ **(서울 중구 직장31 관련)** 11월 13일 첫 확진자 발생, 11명 추가, 총 12명 확진
(구분) 종사자 12명(지표포함)
- ▶ **(서울 금천구 초등학교 관련)** 11월 7일 첫 확진자 발생, 10명 추가, 총 11명 확진
(구분) 학생 8명(지표포함), 가족 3명
- ▶ **(서울 동작구 교회 관련)** 11월 9일 첫 확진자 발생, 15명 추가, 총 16명 확진
(구분) 교인 13명(지표포함), 가족 1명, 지인 1명, 기타 1명
- ▶ **(서울 송파구 시장4 관련)** 접촉자 추적관리 중 20명 추가, 총 69명 확진
(구분) 종사자 61명(지표포함), 가족 7명, 기타 1명
- ▶ **(경기 고양시 중학교 관련)** 11월 12일 첫 확진자 발생, 24명 추가, 총 25명 확진
(구분) 학생 18명(지표포함), 가족 7명
- ▶ **(경기 고양시 유치원2 관련)** 11월 6일 첫 확진자 발생, 18명 추가, 총 19명 확진
(구분) 지인 4명(지표포함), 원생 9명, 가족 6명
- ▶ **(경기 고양시 병원 관련)** 접촉자 추적관리 중 47명 추가, 총 107명 확진
(구분) 종사자 41명(지표포함), 환자 66명
- ▶ **(경기 가평군 병원 관련)** 11월 13일 첫 확진자 발생, 12명 추가, 총 13명 확진
(구분) 가족 2명(지표포함), 종사자 2명, 환자 9명
- ▶ **(경기 군포시 병원 관련)** 11월 14일 첫 확진자 발생, 18명 추가, 총 19명 확진
(구분) 종사자 8명(지표포함), 환자 8명, 가족 3명
- ▶ **(경기 성남시 중학교3 관련)** 11월 12일 첫 확진자 발생, 22명 추가, 총 23명 확진
(구분) 학생 13명(지표포함), 가족 6명, 기타 4명

- ▶ **(경기 광주시 요양병원 관련)** 접촉자 추적관리 중 25명 추가, 총 55명 확진
(구분) 환자 38명(지표포함), 종사자 16명, 가족 1명
- ▶ **(대전 유성구 요양병원 관련)** 11월 10일 첫 확진자 발생, 6명 추가, 총 7명 확진
(구분) 종사자 2명(지표포함), 입소자 5명
- ▶ **(세종시 장애인 주간보호센터 관련)** 11월 15일 첫 확진자 발생, 9명 추가, 총 10명 확진
(구분) 이용자 5명(지표포함), 종사자 4명, 가족 1명
- ▶ **(충남 천안시 고등학교 관련)** 접촉자 추적관리 중 9명 추가, 총 20명 확진
(구분) 학생 15명(지표포함), 종사자 1명, 가족 2명, 지인 2명
- ▶ **(광주 광산구 중학교 관련)** 11월 16일 첫 확진자 발생, 18명 추가, 총 19명 확진
(구분) 학생 15명(지표포함), 가족 3명, 지인 1명
- ▶ **(전북 전주시 스파 관련)** 11월 12일 첫 확진자 발생, 10명 추가, 총 11명 확진
(구분) 지인 1명(지표환자), 이용자 10명
- ▶ **(전남 여수시 초등학교 관련)** 11월 16일 첫 확진자 발생, 13명 추가, 총 14명 확진
(구분) 가족 4명(지표포함), 지인 1명, 학생 9명
- ▶ **(전남 목포시 중학교2 관련)** 접촉자 추적관리 중 11명 추가, 총 27명 확진
(구분) 가족 10명(지표포함), 학생 15명, 종사자 1명, 지인 1명
- ▶ **(대구 서구 요양기관 관련)** 11월 15일 첫 확진자 발생, 8명 추가, 총 9명 확진
(구분) 이용자 6명(지표포함), 종사자 1명, 가족 2명
- ▶ **(대구 서구 요양병원2 관련)** 접촉자 추적관리 중 9명 추가, 총 68명 확진
(구분) 종사자 18명(지표포함), 환자 47명, 가족 2명, 기타 1명
- ▶ **(부산 연제구 실내체육시설 관련)** 접촉자 추적관리 중 6명 추가, 총 21명 확진
(구분) 종사자 2명(지표포함), 이용자 12명, 기타 7명
- ▶ **(부산 연제구 의료기관 관련)** 접촉자 추적관리 중 5명 추가, 총 84명 확진
(구분) 환자 79명(지표포함), 종사자 5명
- ▶ **(강원 철원군 음식점 관련)** 11월 14일 첫 확진자 발생, 25명 추가, 총 26명 확진
(구분) 이용자 12명(지표포함), 종사자 2명, 가족 2명, 기타 10명

해외 현황

● 국외 발생 현황

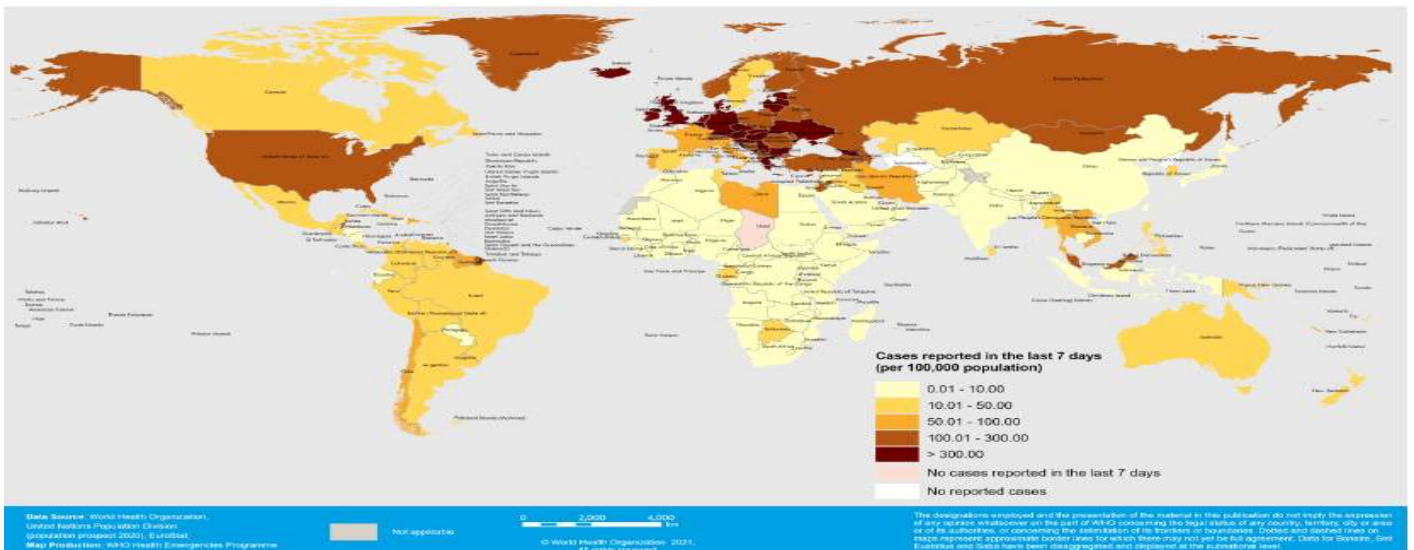
- 11. 18. 09시 까지 보고된 국외 총 확진자수는 **253,851,211명**으로 전일대비 **0.24% 증가**함
- 이 중 **5,109,285명** 사망하여 치명률은 **2.01%**로 확인됨

국외 코로나19 치명률 현황 (2021. 11. 18. 9시 최신기준) (출처) 질병관리청

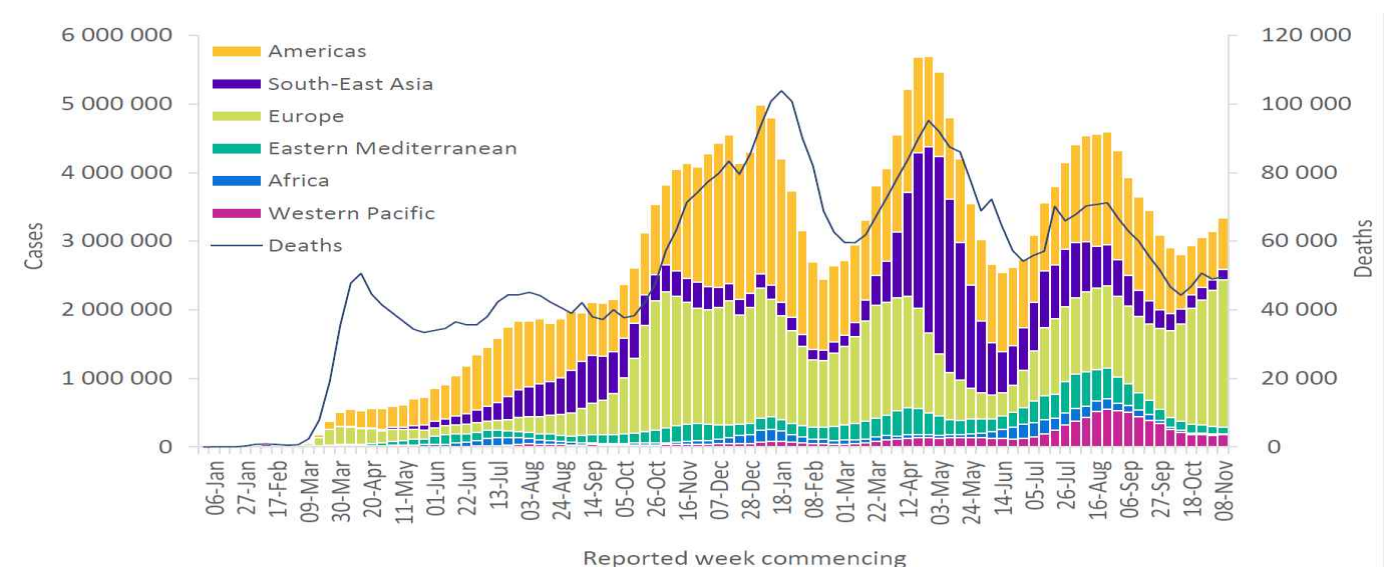
국가 및 지역	확진자수(%)		사망자수(%)		치명률(%)	증가율(%) *전일 대비
아시아	56,274,888	22.17%	886,875	17.36%	1.58%	0.07%
중동	16,180,835	6.37%	275,154	5.39%	1.70%	0.09%
아메리카	94,994,990	37.42%	2,318,294	45.37%	2.44%	0.18%
유럽	79,088,337	31.16%	1,463,371	28.64%	1.85%	0.48%
오세아니아	286,050	0.11%	3063	0.06%	1.07%	0.45%
아프리카	5,982,800	2.36%	149,909	2.93%	2.51%	0.03%
기타	1,043,311	0.41%	12,619	0.25%	1.21%	0.07%
전세계	253,851,211	100.00%	5,109,285	100.00%	2.01%	0.24%

* 치명률=사망자수/확진자수*100, *증가율=(당일확진자-전일확진자)/전일확진자*100

※ 통계방식 변경(9.23.부터 적용): WHO Dashboard 통계자료 사용. 단, 한국은 보도참고자료, 중국은 중국위생건강위원회 자료 적용



국가별 지난 7일간 확진자 발생현황 (2021. 11. 14. 기준) (출처) WHO Situation Report



코로나19 주별 발생 현황 (2021. 11. 14. 기준) (출처) WHO Situation Report



단 계 적 일 상 회 복 을 위 한

코로나19 예방접종증명서

이렇게 발급 받으세요

1

어디서나 간편하고 쉽게 소지하는 '전자 예방접종증명서COOV(쿠브) 앱'



스마트폰에 COOV(쿠브)앱을 설치하고
본인인증을 완료하면
전자 예방접종증명서 발급!



* COOV(쿠브) 앱



구글 플레이스토어(안드로이드) / 애플 앱스토어(iOS) 통해 다운로드 가능

전자 출입기록 시 기존 사용하던 QR체크인에 접종 정보 연동하기

- 카카오톡 앱 실행 ▶ 더보기탭 상단 'QR체크인' ▶ 백신 접종 여부 업데이트 ▶ 개인정보 수집/제공 약관 동의 ▶ 본인인증
- 네이버 앱(업데이트 필요) 실행 ▶ 상단 'QR체크인' ▶ 개인정보 수집/제공 약관 동의 ▶ 백신 접종 여부 업데이트 ▶ 본인인증
- 패스 앱(업데이트 필요) 실행 ▶ 메인 'QR출입증' ▶ 개인정보 수집/제공 약관 동의 ▶ 백신 접종 여부 업데이트 ▶ 본인인증

2

제출 목적이거나 영문 증명서가 필요하다면
'종이 예방접종증명서'

직접 온라인 발급하기(무료)

- 예방접종도우미 누리집 (<https://nip.kdca.go.kr>) 또는
- 정부24 누리집 (<https://www.gov.kr>)을 통해 발급 가능



현장에서 발급받기(무료)

- 읍면동 주민센터 또는
- 시군구 보건소에서 발급

3

종이-전자 증명서 발급이 어렵다면
신분증에 부착 받을 수 있는
'예방접종스티커'



- ① 읍면동주민센터에 방문
- ② 접종 이력 확인
- ③ 출력된 주민등록증 라벨 스티커를 신분증 뒷면에 부착

* 정부가 인증하는 접종 증명서의 효력을 지님

* 예방접종증명서를 위조 또는 변조하거나 위·변조한 예방접종증명서를 사용하였을 경우 형법(제225조 및 제229조)에 따라 각각 10년 이하의 징역에 처할 수 있음. 또한, 본인의 것이 아닌 다른 사람의 예방접종증명서를 인종 목적으로 사용하였을 경우(예방접종증명서의 부정행사)에는 형법(제230조)에 따라 2년 이하의 징역이나 금고, 또는 500만원 이하의 벌금에 처할 수 있음