

서울시 코로나19 대응 주요소식

THE DAILY NEWS REVIEW

2021. 11. 17. 수요일



※본 자료는 추후 역학조사 과정에서 변경될 수 있음

발행일 2021. 11. 17.

발행처 서울특별시 시민건강국

1. 코로나19 발생 현황

신종 코로나바이러스감염증-19 상황판

구분	확진환자 현황				자가격리자 현황		
	확진자	격리중	격리해제	사망자	계	감시중	감시해제
서울시	134,948 +1,436	14,679 +622	119,371 +805	898 +8	946,638 +1,952	15,196 +278	931,442 +1,674
전 국	402,775 +3,187	33,528 +1,573	366,089 +1,590	3,158 +21	-	-	-
전세계	254,317,843	-	-	5,114,140	-	-	-

- 1) 서울시의 경우, '서울시 코로나19 발생동향' '21. 11. 17. 0시 기준
- 2) 질병청 공식발표 134,948명 (11. 17. 0:00 기준) /*시스템 미반영 된 퇴원자 포함하여 추후 조정 예정
- 3) 전 세계의 경우, '2019-nCoV Global Cases (by Johns Hopkins CSSE)' '21. 11. 17. 12시 기준

서울시 현황

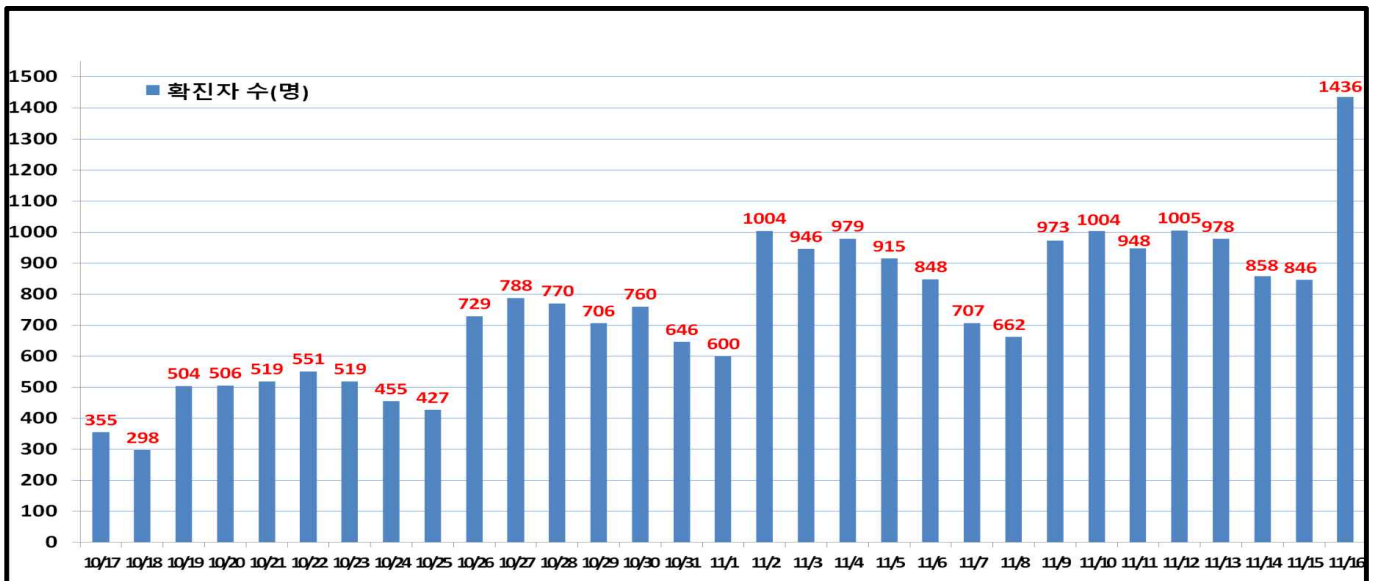
- 서울시 신규 확진환자 1,436명, 누적 확진환자는 총 134,948명
 - 입원(격리)환자 14,679명, 격리해제 119,371명 / 질병관리청 공식발표 확진환자 수는 134,948명(11. 17. 0시 기준)
 - 우리나라 사망자는 총 3,158명으로 치명률은 0.78%이며, 서울시 사망자는 898명, 치명률은 0.67%으로 전국대비 낮게 나타남

● 주요 발생원인별 현황 (2021. 11. 17. 00시 기준)

(단위: 명)

합 계	해외 유입	강동구 소재 병원관련 ('21.11.)	서대문구 소재 병원관련 ('21.11.)	송파구 소재 시장관련 ('21.11.)	성북구 소재 살·체육 시설관련 ('21.11.)	기타 집단 감염	기타 확진자 접촉	타시도 확진자 접촉	감염 경로 조사중
134,948 (+1,436)	1,938 (+4)	149 (+31)	39 (+16)	48 (+6)	26 (+4)	28,375 (+107)	53,329 (+618)	4,500 (+8)	46,544 (+642)

● 일일 확진환자 현황

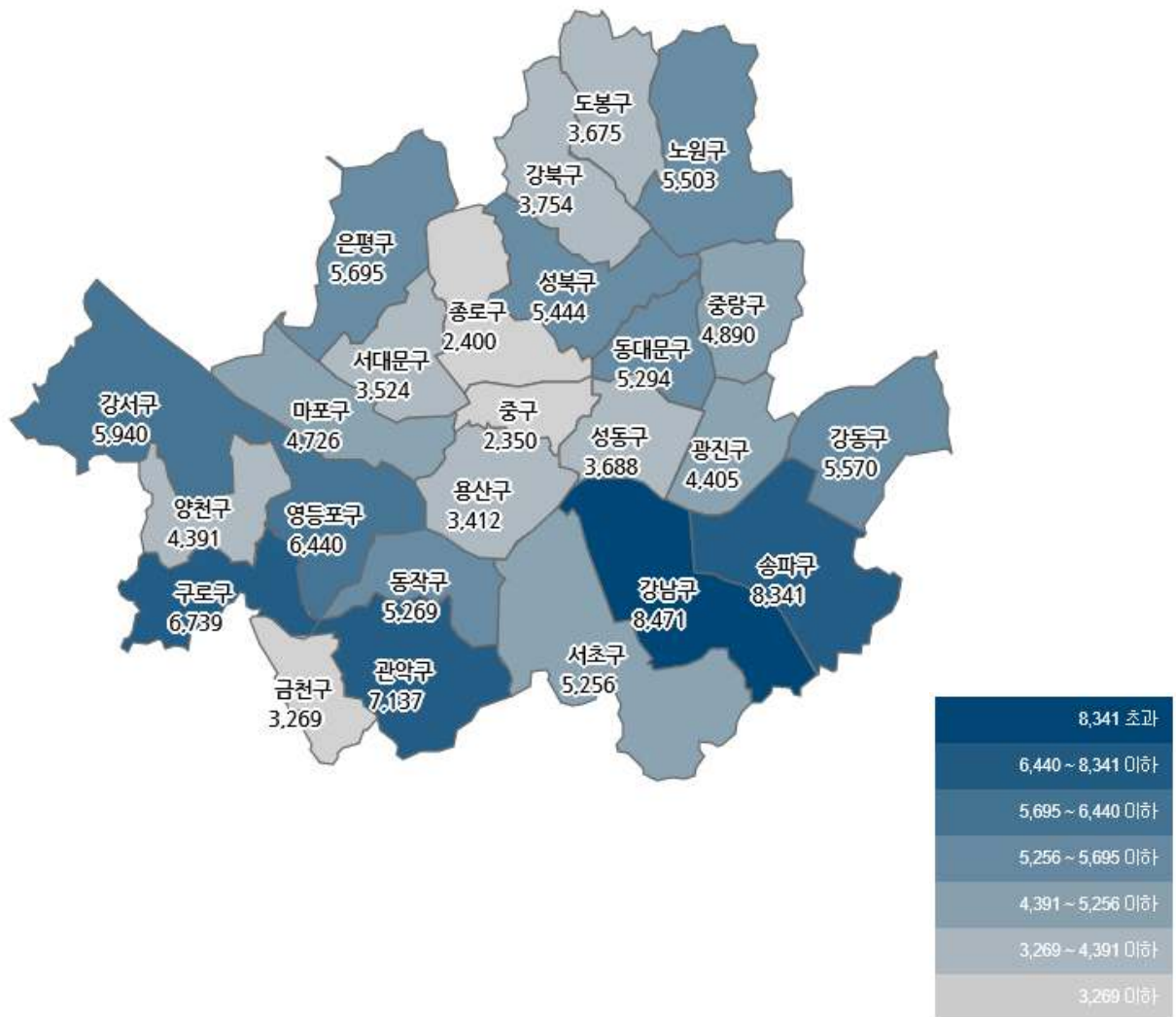


● 서울시 자치구별 확진환자 발생 현황

- 서울시 전체 확진자는 총 134,948명

거주지 기준(명): 강남 8,471, 송파 8,341, 관악 7,137, 구로 6,739, 영등포 6,440, 강서 5,940, 은평 5,695, 강동 5,570, 노원 5,503, 성북 5,444, 동대문 5,294, 동작 5,269, 서초 5,256, 중랑 4,890, 마포 4,726, 광진 4,405, 양천 4,391, 강북 3,754, 성동 3,688, 도봉 3,675, 서대문 3,524, 용산 3,412, 금천 3,269, 종로구 2,400, 중구 2,350, 기타 9,365(타시도 이관 등)

구 분	합 계	종로구	중 구	용산구	성동구	광진구	동대문	중랑구	성북구	강북구	도봉구	노원구	은평구	서대문	마포구	양천구	강서구	구로구	금천구	영등포	동작구	관악구	서초구	강남구	송파구	강동구	기 타
전일누계	133,512	2,365	2,324	3,389	3,660	4,371	5,210	4,834	5,359	3,719	3,602	5,437	5,646	3,485	4,681	4,322	5,890	6,650	3,225	6,375	5,221	7,057	5,215	8,425	8,266	5,499	9,285
11.16. 증가	1,436	35	26	23	28	34	84	56	85	35	73	66	49	39	45	69	50	89	44	65	48	80	41	46	75	71	80
합계	134,948	2,400	2,350	3,412	3,688	4,405	5,294	4,890	5,444	3,754	3,675	5,503	5,695	3,524	4,726	4,391	5,940	6,739	3,269	6,440	5,269	7,137	5,256	8,471	8,341	5,570	9,365

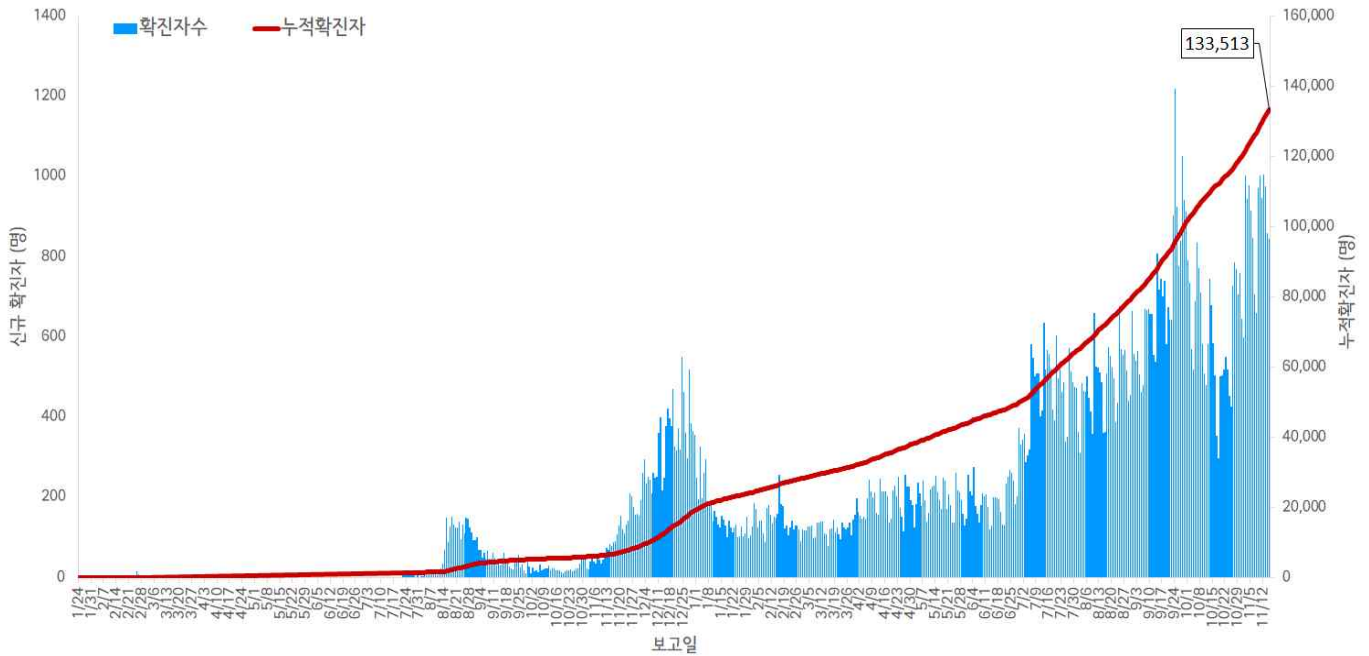


서울시 자치구별 확진자 총 누계 현황

● 서울시 코로나19 발생 현황 (2021. 11. 15. 24시 기준)

- 확진자 일별 발생 추이 및 누적 현황

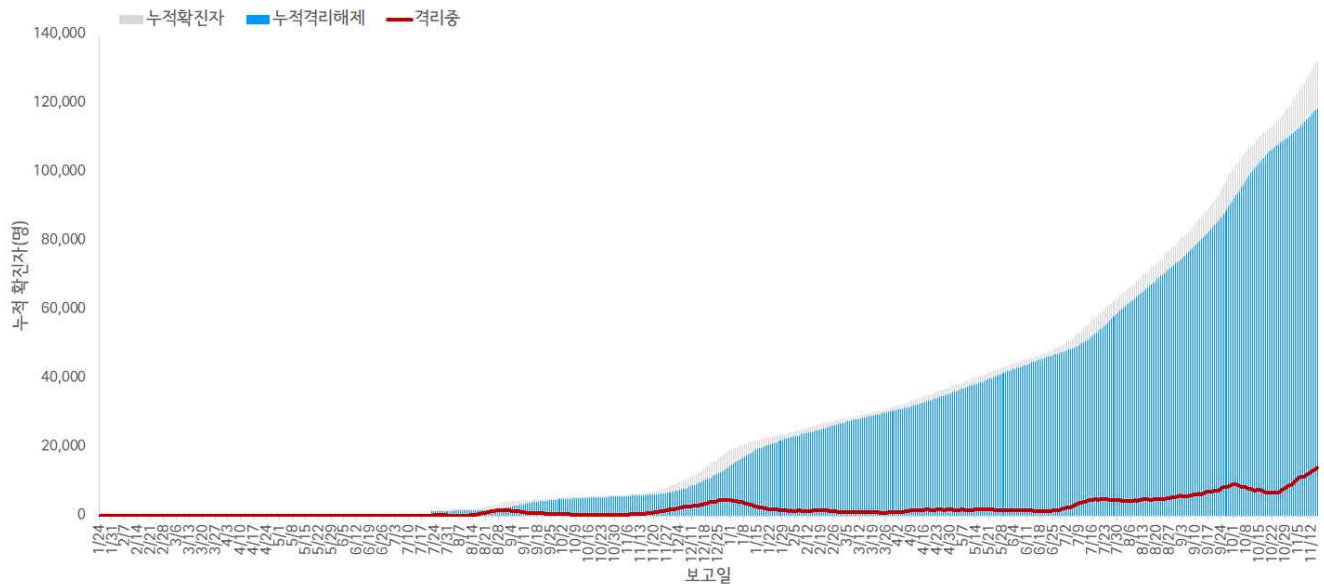
* 신규 확진자 846명, 누적환자 총 133,513명



<서울시 코로나19 신규 확진자 일별 발생추이 및 누적 현황(명, 보고일 기준)>

- 확진자 격리 현황

* 격리해제 118,566명(88.8%), 사망 890명(0.7%), 격리 중 14,057명 (10.5%)



서울시 코로나19 누적 격리중 · 격리해제자 현황(명, 보고일 기준)

● 서울시 코로나19 사망자 현황 (2021. 11. 15. 24시 기준)

- 서울시 코로나19 누적 확진자 총 133,513명 중 사망 890명(0.7%)임

서울시 코로나19 사망자 일반적 특성표

(단위: 명)

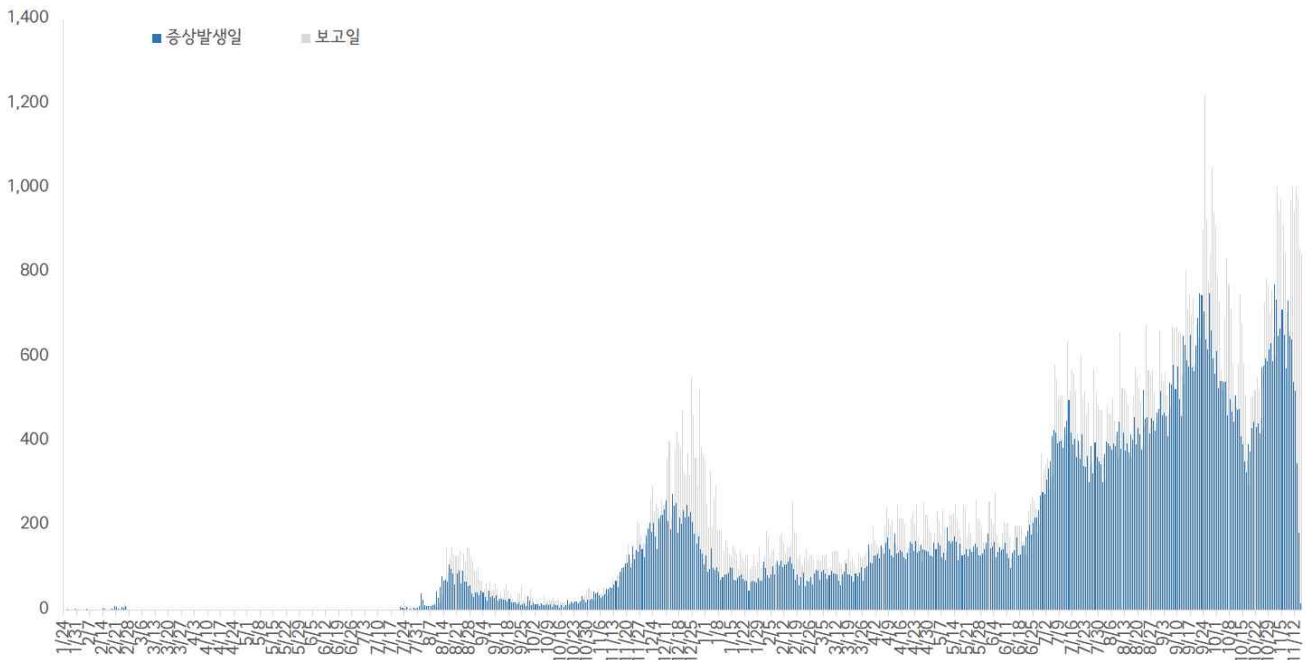
구 분		계	
총 계		890	100.0%
성별	남	507	57.0%
	여	383	43.0%
연령*	20-29세	6	0.7%
	30-39세	4	0.4%
	40-49세	14	1.6%
	50-59세	56	6.3%
	60-69세	137	15.4%
	70-79세	295	33.1%
	≥ 80세	378	42.5%
	< 65세	133	14.9%
	≥ 65세	757	85.1%
진단소요일**	증상-확진	평균±표준편차	3.8 ± 3.3
		중위수 (범위)	3.0 (0-20)
	증상-사망	평균±표준편차	23.6 ± 15.2
		중위수 (범위)	21.0 (0-104)
	확진-사망	평균±표준편차	20.3 ± 16.7
		중위수 (범위)	17.0 (0-166)
감염경로	집단발생 관련		305 34.3%
	요양병원 및 시설		151 17.1%
	의료기관		73 8.2%
	종교 관련		42 4.7%
	가족/지인모임		14 1.6%
	직장		11 1.2%
	교정시설		3 0.3%
	기타		11 1.2%
	확진자접촉		202 22.7%
	조사 중		381 42.8%
	해외유입		2 0.2%

※ 연령* 설정 시 사망당시 연령으로 산출

※ 진단소요일** 설정 시 사후에 확진된 84명은 제외하고 산출

- 증상발생일 및 보고일 기준 발생 추이(2021. 11. 15. 24시 기준)

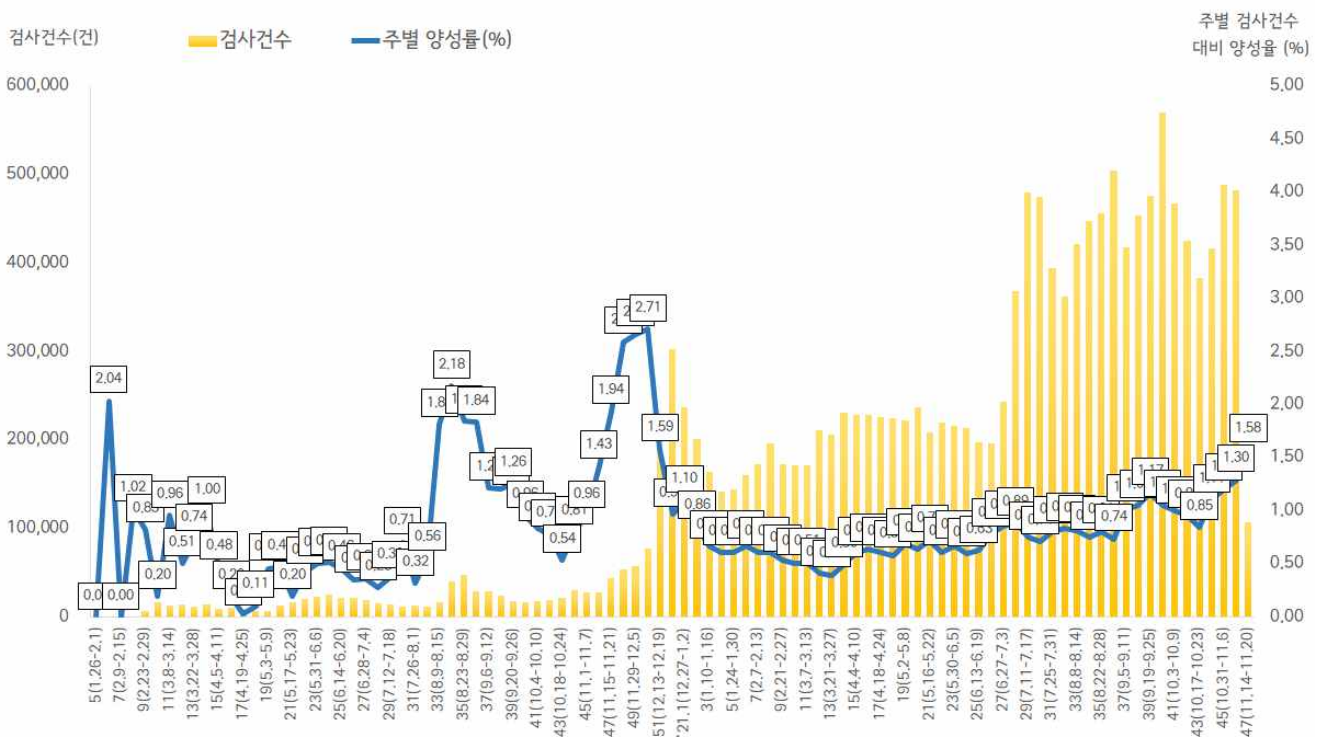
* 분석대상 증상발생일과 보고일이 모두 확인된 100,834명(무증상 및 증상발생일 모름 등 32,679명 제외)



서울시 코로나19 확진자 일별 분포 현황

- 주별 검사건수 및 확진환자 양성률(2021. 11. 15. 24시 기준)

* 금주 107,940건 중 1,705명 확진, 검사 수 대비 양성률 1.58%



서울시 코로나19 확진자 주별 검사현황 및 양성률

● 인구학적 특성별 발생 현황 (2021. 11. 15. 24시 기준)

- (성별) 남성이 52.0%로 여성보다 높음
- (연령별) 확진자의 평균 연령은 41.0세 (중위연령 41.0세, 범위 1-108세)로 20-50대가 64.4%이고, 10만명당 확진자수는 20대 1,639.78명, 60대 1,509.41명, 30대 1,433.57명 순이며, 사망 890명(20대 6명, 30대 4명, 40대 14명, 50대 57명, 60대 137명, 70대 293명, 80세 이상 379명)임-치명률 0.7% (80세 이상 11.0%)

(단위: 명, %)

구분	확진자	10만명당 확진자수	장기입원자	퇴원자	퇴원자 평균 입원일 (일)	사망자	치명률	
계	133,513 (100.0)	1,400.47	2,996 (2.2)	118,566 (88.8)	12.2	890	0.7	
성 별	남성	69,441 (52.0)	1,495.72	1,813 (2.6)	61,502 (88.6)	12.2	506	0.7
	여성	64,072 (48.0)	1,310.06	1,183 (1.8)	57,064 (89.1)	12.1	384	0.6
연 령	0-9	6,815 (5.0)	1,060.89	109 (1.6)	5,861 (86.0)	11.1	0	0.0
	10-19	11,083 (8.3)	1,390.24	151 (1.4)	9,721 (87.7)	11.1	0	0.0
	20-29	23,751 (17.8)	1,639.78	583 (2.5)	22,206 (93.5)	11.3	6	0.0
	30-39	21,164 (15.9)	1,433.57	430 (2.0)	19,351 (91.4)	11.5	4	0.0
	40-49	20,080 (15.0)	1,324.66	403 (2.0)	18,378 (91.5)	12.0	14	0.1
	50-59	20,939 (15.7)	1,400.54	392 (1.9)	19,124 (91.3)	12.4	57	0.3
	60-69	17,891 (13.4)	1,509.41	410 (2.3)	15,200 (85.0)	13.1	137	0.8
	70-79	8,350 (6.3)	1,236.03	317 (3.8)	6,483 (77.6)	15.0	293	3.5
	80이상	3,440 (2.6)	1,157.02	201 (5.8)	2,242 (65.2)	17.0	379	11.0

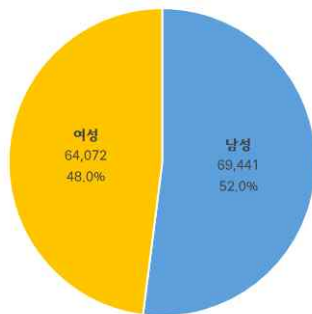
※ 치명률= 사망자수/확진자수 × 100

※ 평균 입원일= (퇴원자 입원일의 합계)/(전체 퇴원자수)

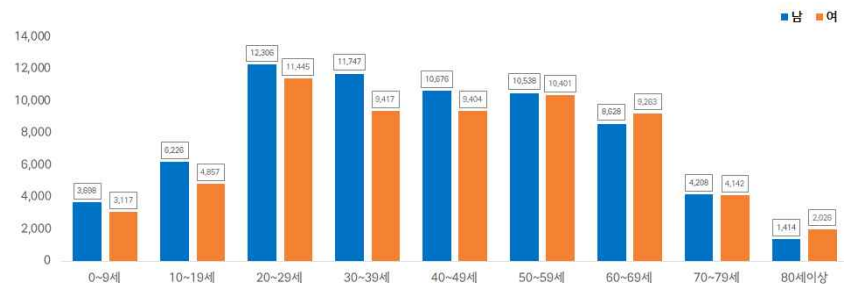
※ 장기입원자 = 입원 35일 이상 확진자

※ 인구 10만명당 발생률은 통계청에서 제공하는 2020년 7월 1일 행정구역별 인구 기준.

- 성별·연령별 분포 현황

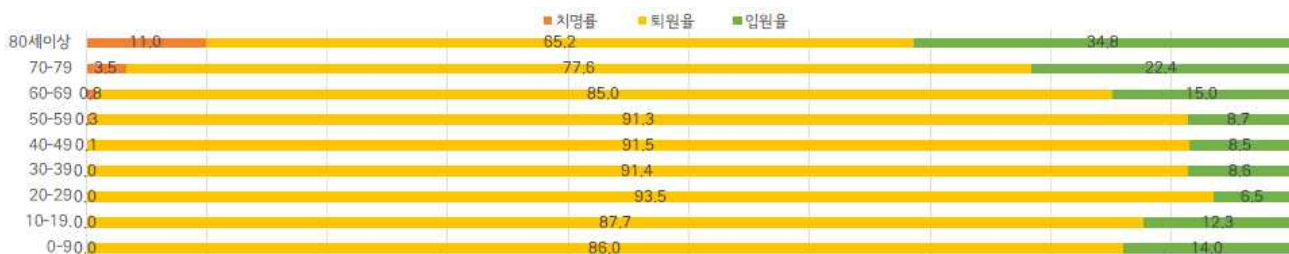


성별



연령별

- 연령별 확진자 치료현황



서울시 코로나19 연령별 확진자 치료 현황

- 최근 4주간 주별 발생현황(보고일 기준)

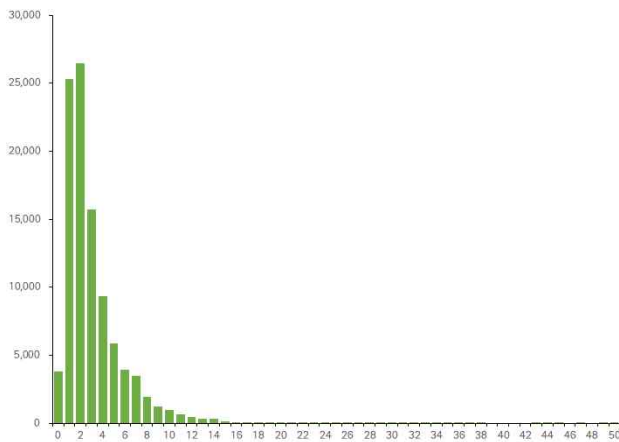
(단위: 명, %)

구분		44주(10.24.-10.30)	45주(10.31.-11.6.)	46주(11.7.-11.13.)	47주 中 2일 (11.14.-11.15.)
계		4,635	5,938	6,278	1,705
10만명당 확진자수		48.6	62.3	65.9	17.9
일평균 확진자수		662.1	848.3	896.9	852.5
성별	남성	2,562 (55.3)	3,097 (52.2)	3,254 (51.8)	832 (48.8)
	여성	2,073 (44.7)	2,841 (47.8)	3,024 (48.2)	873 (51.2)
연령	0-9	355 (7.6)	472 (7.9)	429 (6.8)	142 (8.4)
	10-19	528 (11.4)	690 (11.7)	661 (10.6)	150 (8.8)
	20-29	532 (11.5)	594 (10.0)	606 (9.7)	126 (7.4)
	30-39	706 (15.2)	853 (14.4)	750 (11.9)	190 (11.1)
	40-49	597 (12.9)	688 (11.6)	711 (11.3)	202 (11.8)
	50-59	586 (12.6)	749 (12.6)	792 (12.6)	248 (14.5)
	60-69	768 (16.6)	1,080 (18.2)	1,308 (20.8)	338 (19.8)
	70-79	378 (8.2)	554 (9.3)	702 (11.2)	204 (12.0)
	80이상	185 (4.0)	258 (4.3)	319 (5.1)	105 (6.2)
65세 이상		898 (19.4)	1,304 (22.0)	1,641 (26.1)	463 (27.2)
사망자 총계		32 (0.7)	32 (0.5)	48 (0.8)	14 (0.8)
무증상자		1,065 (23.0)	1,278 (21.5)	1,385 (22.1)	399 (23.4)
감염경로 조사중		1,863 (40.2)	2,366 (39.8)	2,367 (37.7)	524 (30.7)

● 진단소요일 (2021. 11. 15. 24시 기준)

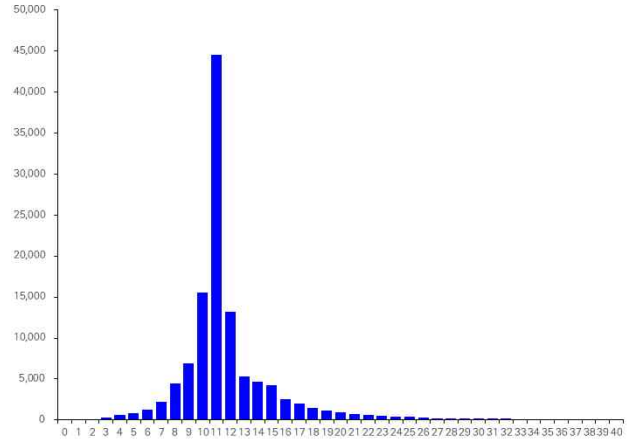
- 증상발생일부터 확진일까지 평균 3.1일(중앙값 2일)소요, 확진일부터 퇴원일까지 평균 12.2일 (중앙값 11일)소요

증상발생일 확진일이 모두 확인 된 100,834명 산출

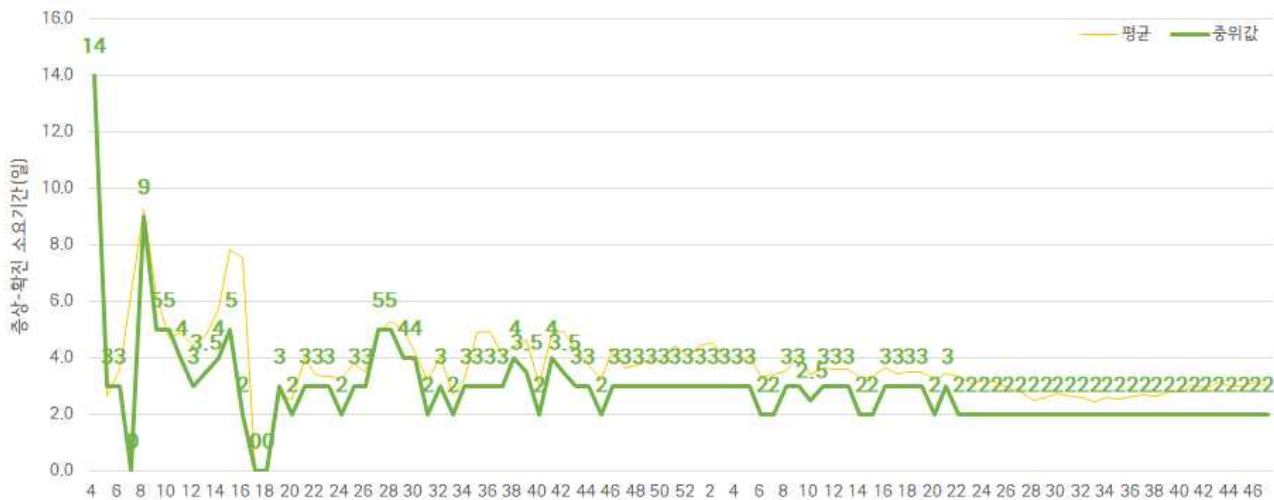


증상발생일 - 확진일 소요기간

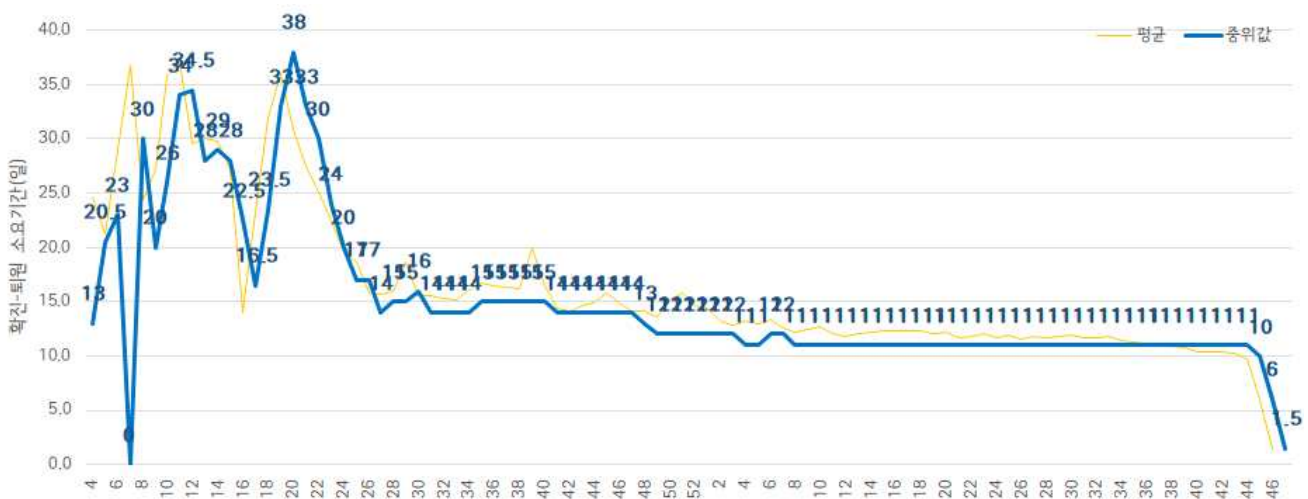
※퇴원자 중 확진일 퇴원일이 모두 확인 된 118,596명 산출



확진일 - 퇴원일 소요기간



주별 증상발생일 - 확진일 소요기간



주별 확진일 - 퇴원일 소요기간

● 자치구별 발생 현황(발생구 기준) (2021. 11. 15. 24시 기준)

- 강남구 발생이 6.3%(8,425명)로 가장 높았으며, 송파구 6.2%(8,266명), 관악구 5.3%(7,057명) 순이었음
- 인구 10만명당 확진자수는 중구가 1,922.33명으로 가장 많았고, 영등포구 1,740.85명, 구로구 1,658.96명 순이었음

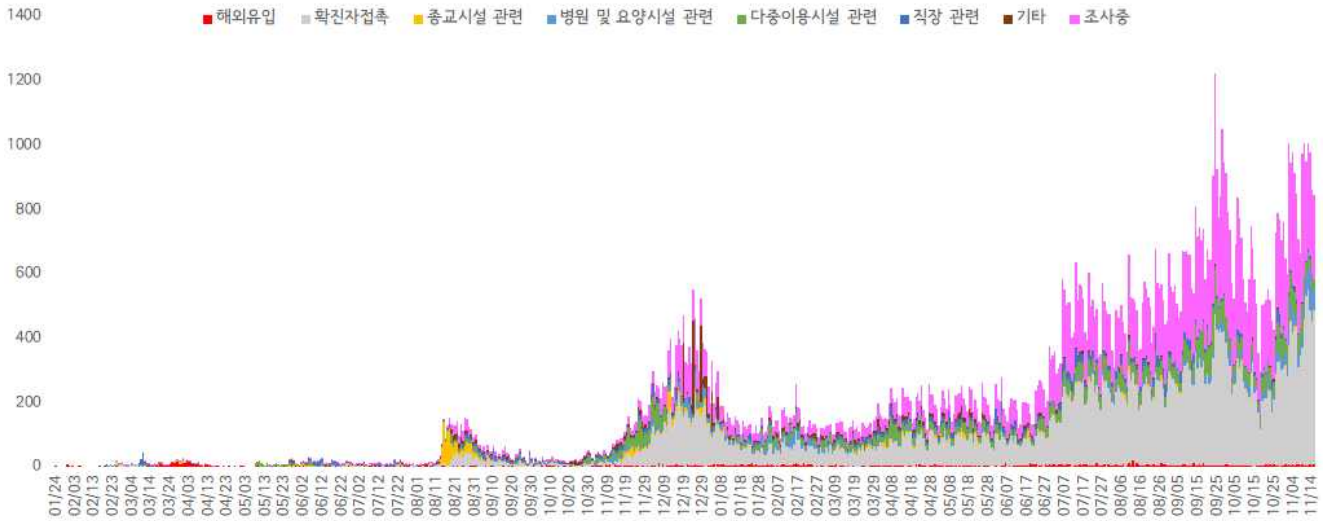
구분	누적			신규		
	확진자수(명)	분율(%)	10만명당 확진자수*	확진자수(명)	분율(%)	10만명당 확진자수*
종로구	2,365	(1.8)	1,632.55	13	(1.5)	8.97
중구	2,336	(1.7)	1,922.33	14	(1.7)	11.52
용산구	3,388	(2.5)	1,544.19	10	(1.2)	4.56
성동구	3,660	(2.7)	1,254.11	38	(4.5)	13.02
광진구	4,371	(3.3)	1,271.44	23	(2.7)	6.69
동대문구	5,212	(3.9)	1,542.92	57	(6.7)	16.87
종량구	4,834	(3.6)	1,238.75	37	(4.4)	9.48
성북구	5,359	(4.0)	1,239.92	64	(7.6)	14.81
강북구	3,719	(2.8)	1,217.30	25	(3.0)	8.18
도봉구	3,602	(2.7)	1,108.14	35	(4.1)	10.77
노원구	5,437	(4.1)	1,041.10	26	(3.1)	4.98
은평구	5,646	(4.2)	1,196.42	20	(2.4)	4.24
서대문구	3,484	(2.6)	1,145.77	19	(2.2)	6.25
마포구	4,681	(3.5)	1,281.09	29	(3.4)	7.94
양천구	4,322	(3.2)	958.38	25	(3.0)	5.54
강서구	5,890	(4.4)	1,017.03	41	(4.8)	7.08
구로구	6,651	(5.0)	1,658.96	58	(6.9)	14.47
금천구	3,225	(2.4)	1,412.36	23	(2.7)	10.07
영등포구	6,376	(4.8)	1,740.85	64	(7.6)	17.47
동작구	5,221	(3.9)	1,346.11	19	(2.2)	4.90
관악구 ³⁾	7,057	(5.3)	1,440.80	38	(4.5)	7.76
서초구	5,215	(3.9)	1,242.81	25	(3.0)	5.96
강남구 ¹⁾	8,425	(6.3)	1,589.24	37	(4.4)	6.98
송파구 ²⁾	8,266	(6.2)	1,247.06	35	(4.1)	5.28
강동구	5,500	(4.1)	1,245.10	31	(3.7)	7.02

- 1) 강남구: 다중이용시설 관련 808명, 직장 관련 327명, 병원 및 요양시설 178명, 해외유입 173명 등
- 2) 송파구: 다중이용시설 관련 1,181명, 직장 관련 264명, 병원 및 요양시설 226명, 종교시설 관련 181명 등
- 3) 관악구: 다중이용시설 관련 579명, 직장 관련 361명, 병원 및 요양시설 173명, 종교시설 관련 101명 등

※ 인구 10만명당 확진자수는 통계청에서 제공하는 2020년 행정구역별 연앙인구를 기준으로 함(기타 9,271명 제외)

● **주요 감염경로별 발생 현황** (2021. 11. 15. 24시 기준)

- 주요 감염경로별 발생률은 확진자 접촉이 42.9%(57,214명)로 가장 높았으며, 다중이용시설 관련 9.0%(11,988명), 병원 및 요양시설 관련 4.0%(5,348명), 직장 관련 4.0%(5,318명), 종교시설 관련 2.0%(2,665명), 해외유입 1.5%(1,934명) 순이었음



<서울시 코로나19 감염경로 조사중 확진자 주별 분포 현황(명, 보고일 기준)>

● **감염경로 조사중 환자 현황** (2021. 11. 15. 24시 기준)

- 확진자 총 133,513명 중 감염경로 '조사중' 45,909명(34.4%) 보고됨

성별/연령별 확진자,경로 조사자 분포 현황

(단위: 명)

구분	합계	성별		연령(세)								
		남	여	0-9	10-19	20-29	30-39	40-49	50-59	60-69	70-79	80이상
확진자 (%)	133,513	69,441	64,072	6,815	11,083	23,751	21,164	20,080	20,939	17,891	8,350	3,440
	(100.0)	(52.0)	(48.0)	(5.0)	(8.3)	(17.8)	(15.9)	(15.0)	(15.7)	(13.4)	(6.3)	(2.6)
경로 조사중(%)	45,909	25,221	20,688	819	2,873	9,559	8,267	7,107	6,874	6,378	3,076	956
	(34.4)	(36.3)	(32.3)	(12.0)	(25.9)	(40.2)	(39.1)	(35.4)	(32.8)	(35.6)	(36.8)	(27.8)

※ 강남구3,392건, 영등포구2,645건, 송파구2,619건, 관악구2,571건, 구로구2,553건, 강동구1,963건, 동대문구1,837건, 은평구1,815건, 강서구1,806건, 성북구1,778건, 서초구1,739건, 동작구1,663건, 마포구1,648건, 중랑구1,570건, 노원구1,547건, 광진구1,398건, 양천구1,298건, 성동구1,258건, 금천구1,229건, 강북구1,164건, 도봉구1,161건, 용산구1,151건, 서대문구1,080건, 종로구1,024건, 중구805건 등 (기타 3,195건 제외)

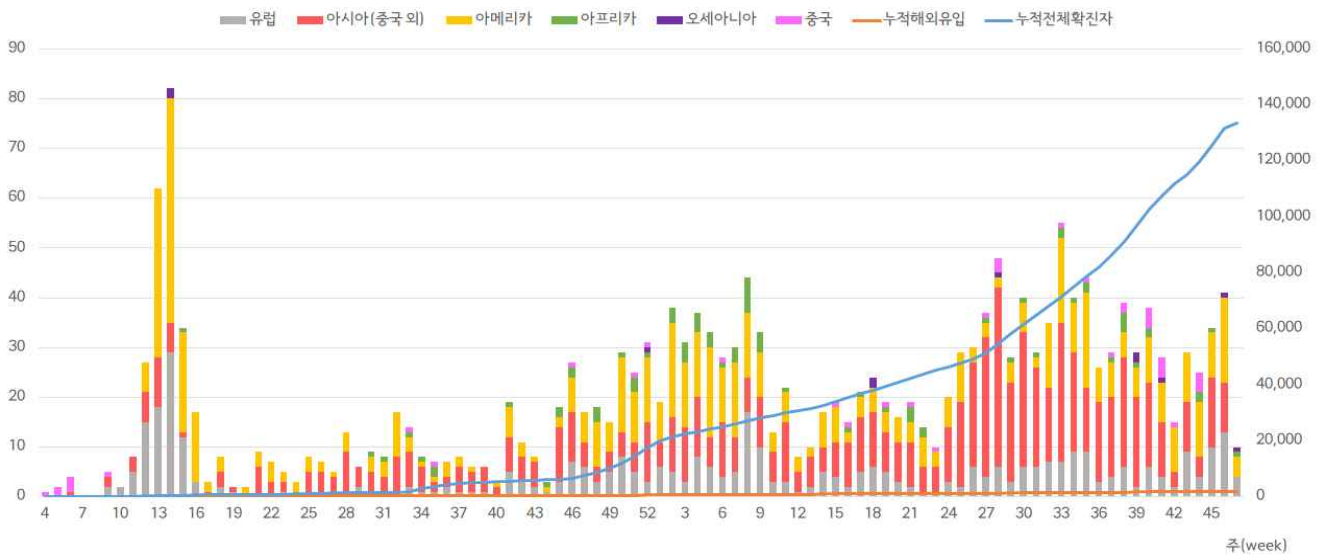
● 해외 유입 현황 (2021. 11. 15. 24시 기준)

- 해외유입 사례로 추정되는 누적 확진자수 1,934명(1.4%)
- 주요 국외유입 분포는 아시아(중국 외) 40.1%, 아메리카 32.7%, 유럽 20.4%순임

코로나19 해외유입 확진자 분포 현황

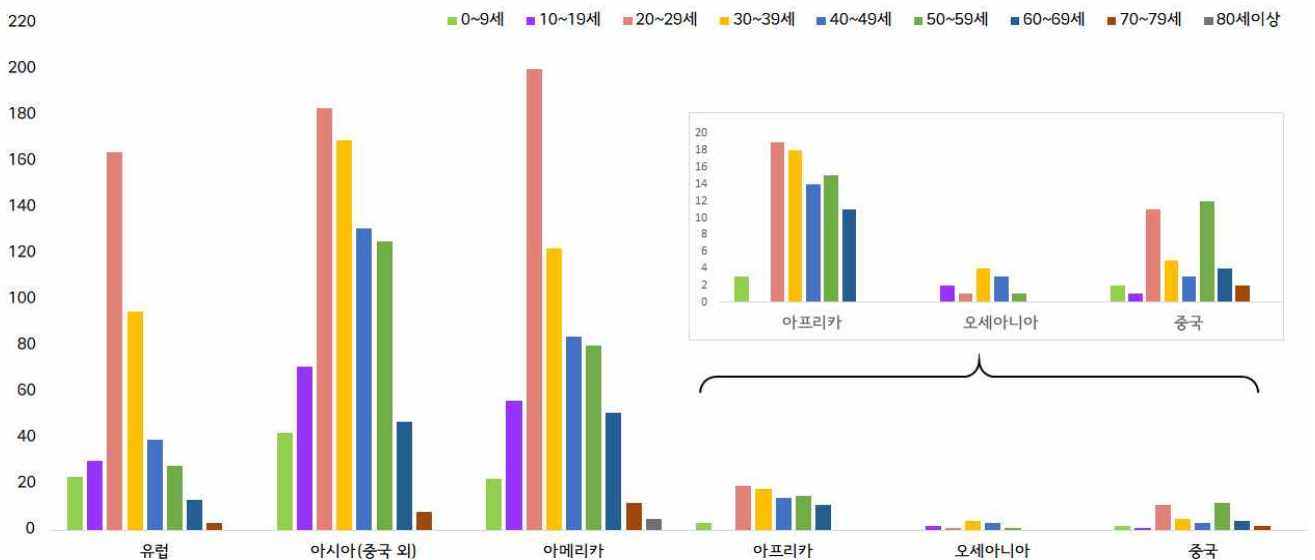
(단위: 명)

구분	유럽	아시아 (중국 외)	아메리카	아프리카	오세아니아	중국	합계
누계	395	776	632	80	11	40	1,934
증가현황	+3	-	+3	+1	-	-	+7
백분율(%)	(20.4)	(40.1)	(32.7)	(4.1)	(0.6)	(2.1)	(100.0)



서울시 코로나19 신규·누적 해외유입 확진자 현황(명, 보고일 기준)

- 연령별 해외유입 현황 분포



서울시 코로나19 연령별 해외유입 확진자 현황(명, 보고일 기준)

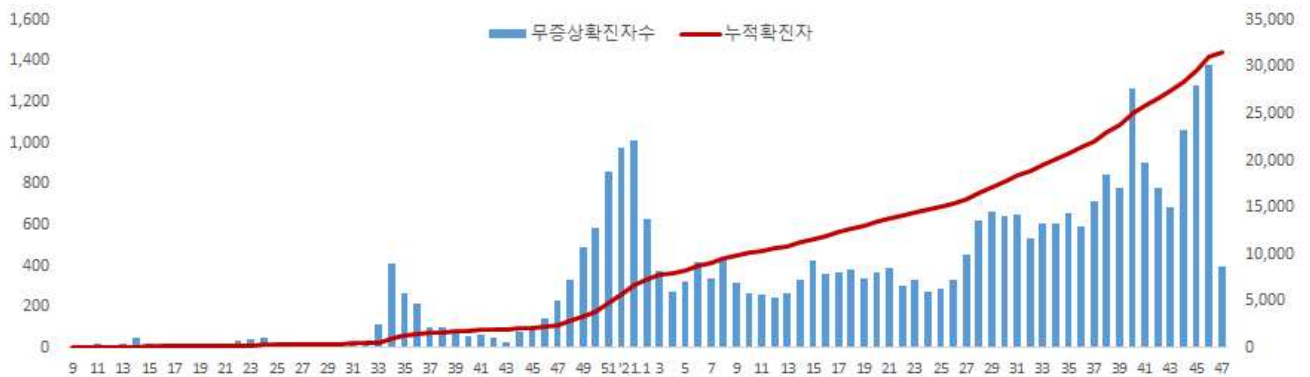
● 무증상자 발생현황 (2021. 11. 15. 24시 기준)

- 전체 확진자 중 무증상자는 31,512명이며, 남성이 55.4%로 여성보다 높음
- 무증상 확진자의 평균 연령은 44.8세(중위연령 47.0세, 범위 1-106세)로 20-50대가 57.2%이며, 사망 239명(20대 1명, 30대 1명, 40대 7명, 50대 13명, 60대 29명, 70대 69명, 80세 이상 119명)임 - 치명률 0.8% (80세 이상 8.8%)

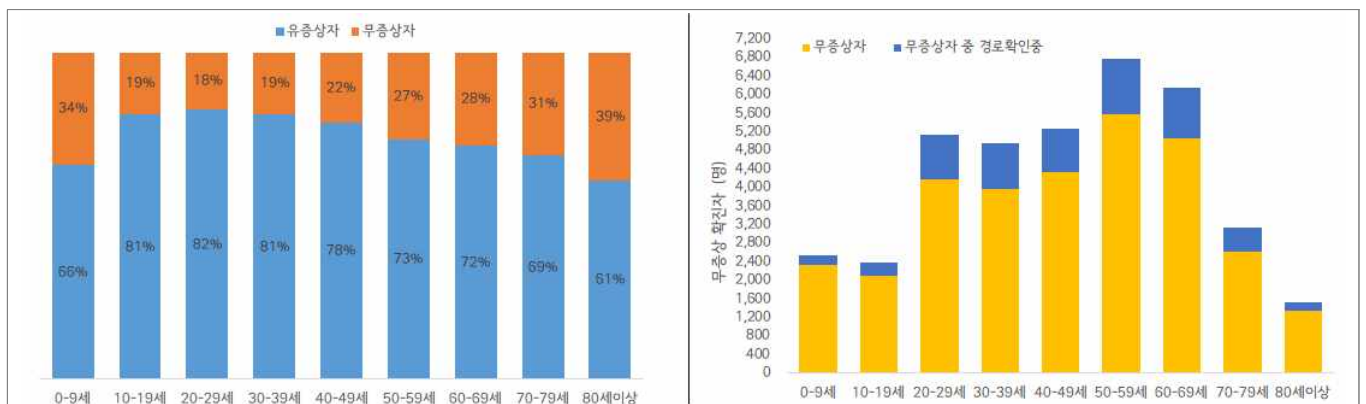
(단위: 명, %)

구분		무증상자	감염경로 조사중	퇴원자	사망자	치명률
계		31,512 (100.0)	6,385 (20.3)	28,076 (89.1)	239	0.8
성별	남성	17,465 (55.4)	3,679 (21.1)	15,529 (88.9)	143	0.8
	여성	14,047 (44.6)	2,706 (19.3)	12,547 (89.3)	96	0.7
연령	0-9	2,335 (7.4)	197 (8.4)	2,074 (88.8)	0	0.0
	10-19	2,109 (6.7)	275 (13.0)	1,905 (90.3)	0	0.0
	20-29	4,170 (13.2)	966 (23.2)	3,936 (94.4)	1	0.0
	30-39	3,969 (12.6)	997 (25.1)	3,677 (92.6)	1	0.0
	40-49	4,327 (13.7)	938 (21.7)	3,957 (91.4)	7	0.2
	50-59	5,570 (17.7)	1,199 (21.5)	5,090 (91.4)	13	0.2
	60-69	5,067 (16.1)	1,095 (21.6)	4,413 (87.1)	29	0.6
	70-79	2,613 (8.3)	531 (20.3)	2,128 (81.4)	69	2.6
80이상	1,352 (4.3)	187 (13.8)	896 (66.3)	119	8.8	

※ 치명률= 사망자수/무증상 확진자수×100; 확진 당시 기초역학조사서 상 무증상자



<서울시 코로나19 주별 무증상 확진자 누적 현황(명, 보고일 기준)>



<서울시 코로나19 연령별 무증상 확진자 현황>

● **접촉자 관리 현황** (2021. 11. 15. 24시 기준)

- 서울시 관리 누적 접촉자는 630,334명으로, 그 중 검사결과 양성으로 확진된 사례는 11.0%(69,538명)임

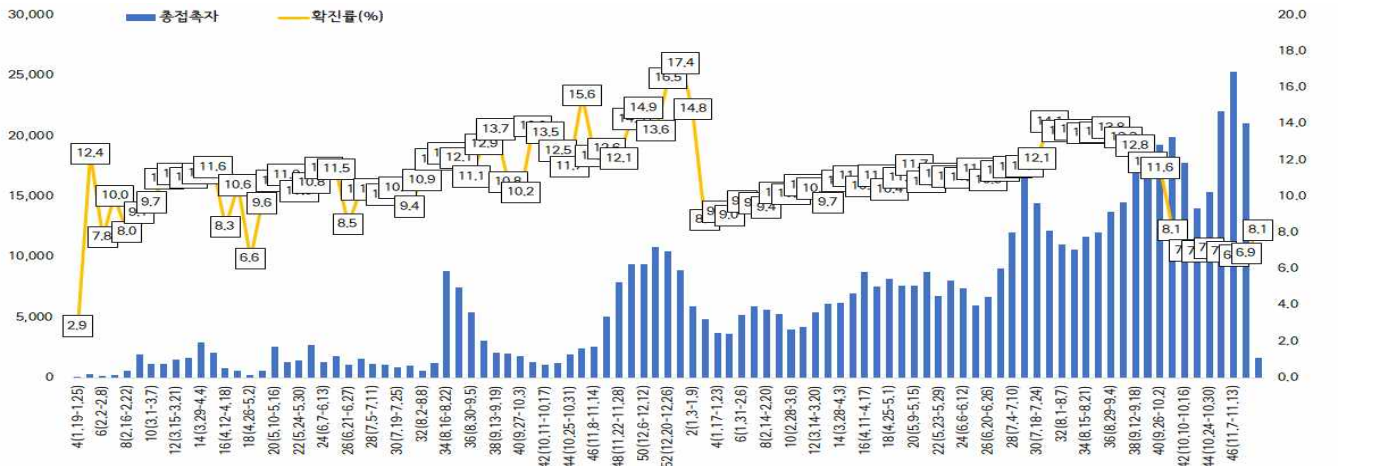
서울시 성별, 연령별 코로나19 접촉자 분포 현황

(단위: 명)

구분	합계	성별		연령(세)								
		남	여	0-9	10-19	20-29	30-39	40-49	50-59	60-69	70-79	80이상
누계	630,334	322,221	308,113	64,764	106,257	105,932	95,037	85,067	83,849	56,426	22,105	10,897
(%)	(100.0)	(51.1)	(48.9)	(10.2)	(16.9)	(16.8)	(15.1)	(13.5)	(13.3)	(9.0)	(3.5)	(1.7)
확진자	69,538	26,483	43,055	5,473	9,963	15,426	10,861	9,680	9,542	5,881	2,014	698
(%)	(11.0)	(8.2)	(14.0)	(8.5)	(9.4)	(14.6)	(11.4)	(11.4)	(11.4)	(10.4)	(9.1)	(6.4)

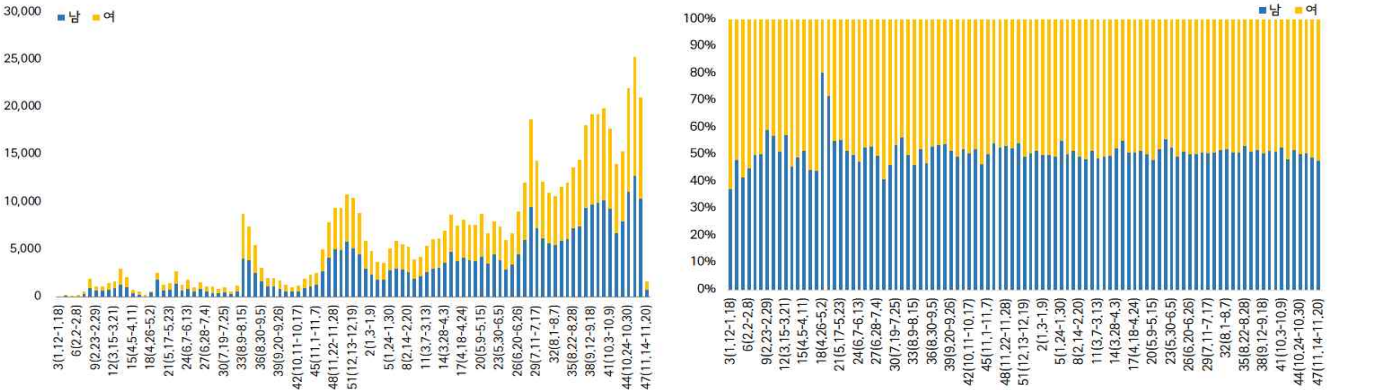
※ 접촉자 중 확진자수(명,%)는 질병보건통합관리시스템(is.cdc.go.kr)에 등록된 접촉자 데이터를 기준으로 함.

- **주별 접촉자 발생 현황**



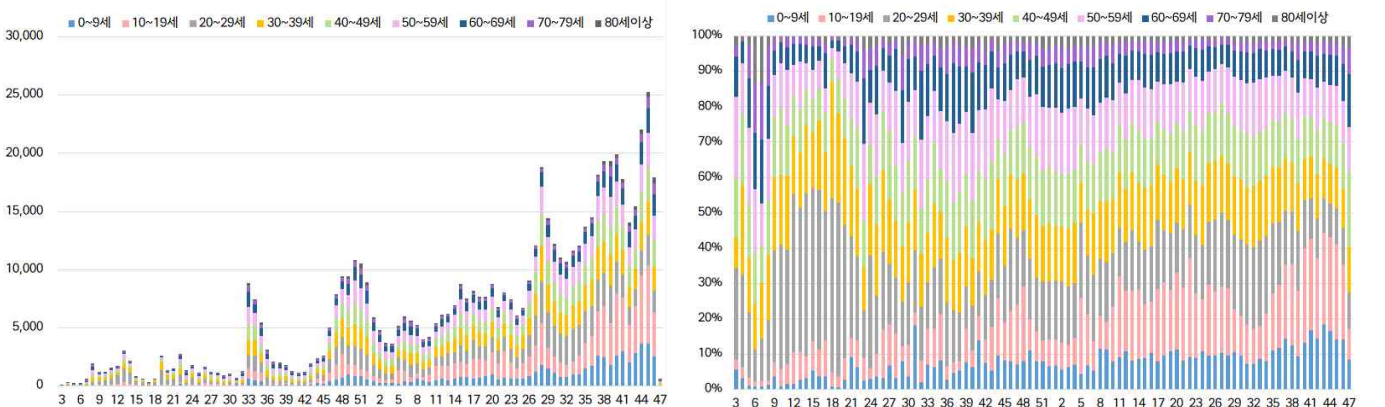
서울시 코로나19 주별 접촉자 현황 및 확진율(명, %, 최종접촉일 기준)

- **성별 접촉자 발생 현황**



서울시 코로나19 성별 분포(명, %, 최종접촉일 기준)

- **연령별 접촉자 발생 현황**



서울시 코로나19 연령별 분포(명, %, 최종접촉일 기준)

● 서울시 전체 선별진료소 지정 현황 (2021. 11. 16. 19시 서울시 일일상황보고 기준)

(단위 : 개소)

합계	자치구			의료기관					차량 이동식	이동 검체 채취반
	소계	보건소 내	보건소 외(상담소)	소계	국가지정	지역거점	국공립 병원	민간병원		
83	37	35	2	46	5	6	8	27	0	0

● 총괄 선별진료소 검체 운영 현황

(단위 : 건)

구 분	총 누계	주간 계	11.10.(수)	11.11.(목)	11.12.(금)	11.13.(토)	11.14.(일)	11.15.(월)	11.16.(화)
계	8,832,799	258,976	37,208	35,575	38,868	31,898	31,931	41,758	41,738
평 균	128,011.6	3,753.3	539.2	515.6	563.3	462.3	462.8	605.2	604.9

● 보건소 선별진료소(25개 자치구) 검체 검사 현황

(단위 : 건)

구 분	총 누계	주간 계	11.10.(수)	11.11.(목)	11.12.(금)	11.13.(토)	11.14.(일)	11.15.(월)	11.16.(화)
계	7,157,564	218,453	30,693	29,144	31,738	28,593	28,881	33,955	35,449
평 균	286,302.6	8,738.1	1,227.7	1,165.8	1,269.5	1,143.7	1,155.2	1,358.2	1,418.0
최고	강남구	강남구	송파구	강남구	강남구	영등포	송파구	강남구	영등포
	645,355	16,707	2,163	2,292	2,608	2,893	2,278	2,721	4,165
최저	양천구	양천구	양천구	양천구	양천구	종로구	금천구	양천구	양천구
	98,430	3,879	479	496	672	389	466	494	499

● 의료기관 선별진료소(44개소) 검체 검사 현황

(단위 : 건)

구 분	총 누계	주간 계	11.10.(수)	11.11.(목)	11.12.(금)	11.13.(토)	11.14.(일)	11.15.(월)	11.16.(화)
계	1,675,235	40,523	6,515	6,431	7,130	3,305	3,050	7,803	6,289
평 균	38,073.5	921.0	148.1	146.2	162.0	75.1	69.3	177.3	142.9
최고	아산병원	아산병원	아산병원	아산병원	아산병원	아산병원	아산병원	아산병원	아산병원
	433,648	9,391	1,448	1,346	1,921	950	1,158	1,291	1,277
최저	명지 성모병원	서울특별시동 부병원	서울특별시서 북병원	서울특별시동 부병원	서울특별시동 부병원	서울특별시동부 병원 외 3개소	서울특별시어 린병원 외 6개소	서울특별시동 부병원	서울특별시동 부병원
	967	5	2	0	0	0	0	1	0

● 일반시민 대상 선제검사 현황 (홈페이지신청) (2021. 11. 16. 18시 / 코로나19대응지원반 - 검사지원팀)

(단위 : 건)

구 분 (6.15.~)	총 누계	어린이	은평	서북	서울의료원	보라매	동부	서남	강남보건소 (유타)
누 계	133,470	16,294	22,293	30,901	12,497	20,570	9,813	20,885	217
11.16	617	83	113	163	79	70	27	82	

- 검사결과 : 양성 407명

● 국내 코로나19 확진자 현황

국내 코로나19 확진자 성별·연령별 발생현황 (11. 17. 0시 기준, 402,775명)

구분		금일 신규	(%)	확진자 누계	(%)	인구10만명당 발생률
계		3,187	(100)	402,775	(100)	777
성별	남성	1,651	(51.80)	213,545	(53.02)	826
	여성	1,536	(48.20)	189,230	(46.98)	728
연령	80세 이상	168	(5.27)	11,703	(2.91)	584
	70-79	333	(10.45)	20,422	(5.07)	552
	60-69	625	(19.61)	47,797	(11.87)	709
	50-59	390	(12.24)	61,451	(15.26)	711
	40-49	363	(11.39)	62,524	(15.52)	754
	30-39	372	(11.67)	63,124	(15.67)	918
	20-29	277	(8.69)	72,317	(17.95)	1,063
	10-19	405	(12.71)	38,913	(9.66)	812
	0-9	254	(7.97)	24,524	(6.09)	618

* 성별·연령별 '20.1월 이후 누적 확진자수/성별·연령별 인구('20.12월 행정안전부 주민등록인구현황 기준)

※ 역학조사 결과 변동 가능, 코로나바이러스감염증-19 누리집(ncov.mohw.go.kr)에서 일자별 전체 확진자 현황 다운로드 가능

국내 코로나19 확진자 지역별 발생현황 (11. 17. 0시 기준, 3,187명)

지역	금일 신규		확진자 누계	(%)	인구10만명당 발생률
	국내 발생	해외 유입			
서울	1,432	4	134,948 ²⁾	(33.50)	1,396
부산	103	0	14,978	(3.70)	442
대구	54	2	18,020	(4.50)	745
인천	157	2	21,813	(5.40)	741
광주	33	1	5,694	(1.40)	393
대전	46	0	7,965 ¹⁾	(2.00)	544
울산	14	0	5,542	(1.40)	488
세종	16	0	1,425	(0.40)	400
경기	956	8	120,658 ¹⁾	(30.00)	899
강원	53	1	7,750	(1.90)	502
충북	28	0	8,439	(2.10)	527
충남	70	1	11,726	(2.90)	553
전북	50	0	5,798	(1.40)	321
전남	36	0	3,925	(1.00)	212
경북	26	0	10,404	(2.60)	394
경남	66	0	13,971	(3.50)	418
제주	23	0	3,350	(0.80)	497
검역	-	5	6,369	(1.60)	-
총합계	3,163	24	402,775	(100)	777

1) 오신고로 인한 누계정정(11.14, 0시 기준, 경기-1, 11.16. 0시 기준, 대전 -1)

2) 중복집계로 인한 누계정정(11.15. 0시 기준, 서울 -1)

* 지역별 '20.1월 이후 누적 확진자수/지역별 인구('20.12월 행정안전부 주민등록인구현황 기준)

※ 신고 기관 주소 환자 수에 대한 발생률로 실제 해당지역 발생률과 차이가 있음

✓ 성별 분포 현황

* 확진자 성별은 남성이 213,545명(53.02%)으로 여성 189,230명(46.98%)보다 높은 비율을 차지함

✓ 연령별 분포 현황

* 확진자의 연령대는 20대에서 72,317명(17.95%)으로 가장 많은 비율을 차지하였으며, 30대 63,124명(15.67%), 40대 62,524명(15.52%), 50대 61,451명(15.26%) 순으로 나타남

✓ 지역별 분포 현황

* 전국 확진자 402,775명 중 서울 지역 확진자는 134,948명으로 33.50%를 차지함

● **지역사회 발생 확진자 현황 (2021. 11. 17. 0시 기준)**

- 수도권

구분	11.11.	11.12.	11.13.	11.14.	11.15.	11.16.	11.17.	주간 일 평균	주간 누계	주간 발생률
수도권	2,001	1,854	1,810	1,920	1,553	1,623	2,545	1,900.9	13,306	7.3
서울	999	943	1,001	969	855	839	1,432	1,005.4	7,038	10.4
인천	186	120	165	155	102	131	157	145.1	1,016	4.9
경기	816	791	644	796	596	653	956	750.3	5,252	5.6

(주간 : 11.11일 ~ 11.17일, 단위 : 명)

- ▶ **(서울 성북구 실내체육시설4 관련)** 11월 11일 첫 확진자 발생, 26명 추가, 총 27명 확진
(구분) 수강생 18명(지표포함), 종사자 1명, 가족 6명, 지인 1명, 기타 1명
- ▶ **(서울 서대문구 병원2 관련)** 접촉자 추적관리 중 14명 추가, 총 39명 확진
(구분) 환자 21명(지표포함), 종사자 12명, 간병인 2명, 보호자 4명
- ▶ **(서울 서초구 직장14 관련)** 11월 10일 첫 확진자 발생, 13명 추가, 총 14명 확진
(구분) 종사자 11명(지표포함), 가족 3명
- ▶ **(인천 남동구 어린이집3 관련)** 11월 4일 첫 확진자 발생, 21명 추가, 총 22명 확진
(구분) 가족 12명(지표포함), 원생 10명
- ▶ **(경기 고양시 요양원6 관련)** 11월 9일 첫 확진자 발생, 28명 추가, 총 29명 확진
(구분) 종사자 7명(지표포함), 입소자 22명
- ▶ **(경기 파주시 요양원2 관련)** 11월 4일 첫 확진자 발생, 17명 추가, 총 18명 확진
(구분) 가족 7명(지표포함), 입소자 6명, 종사자 5명
- ▶ **(경기 화성시 요양병원4 관련)** 11월 13일 첫 확진자 발생, 12명 추가, 총 13명 확진
(구분) 종사자 5명(지표포함), 환자 8명
- ▶ **(대전 유성구 사우나/서구 병원 관련)** 접촉자 추적관리 중 10명 추가, 총 59명 확진
(구분) 사우나 관련 38명(지표포함), 병원 관련 21명
- ▶ **(충남 천안시 고등학교 관련)** 11월 15일 첫 확진자 발생, 10명 추가, 총 11명 확진
(구분) 학생 10명(지표포함), 지인 1명
- ▶ **(충남 논산시 요양원 관련)** 11월 6일 첫 확진자 발생, 10명 추가, 총 11명 확진
(구분) 종사자 2명(지표포함), 입소자 8명, 가족 1명
- ▶ **(충북 청주시 병원2 관련)** 접촉자 추적관리 중 8명 추가, 총 20명 확진
(구분) 종사자 14명(지표포함), 가족 6명

- ▶ **(전북 김제시 제조업2 관련)** 11월 15일 첫 확진자 발생, 10명 추가, 총 11명 확진
(구분) 종사자 8명(지표포함), 가족 3명
- ▶ **(전북 부안군 가족/어린이집 관련)** 11월 14일 첫 확진자 발생, 10명 추가, 총 11명 확진
(구분) 가족 2명(지표포함), 원생 6명, 교사 1명, 기타 2명
- ▶ **(전남 목포시 중학교2 관련)** 11월 15일 첫 확진자 발생, 14명 추가, 총 15명 확진
(구분) 가족 1명(지표환자), 학생 13명, 교직원 1명
- ▶ **(대구 북구 사업장2 및 가족모임 관련)** 11월 12일 첫 확진자 발생, 13명 추가, 총 14명 확진
(구분) 사업장 관련 8명(지표포함), 가족모임 관련 6명
- ▶ **(대구 서구 요양병원 관련)** 접촉자 추적관리 중 4명 추가, 총 145명 확진
(구분) 종사자 33명(지표포함), 환자 103명, 가족 5명, 지인 1명, 기타 3명

해외 현황

● 국외 발생 현황

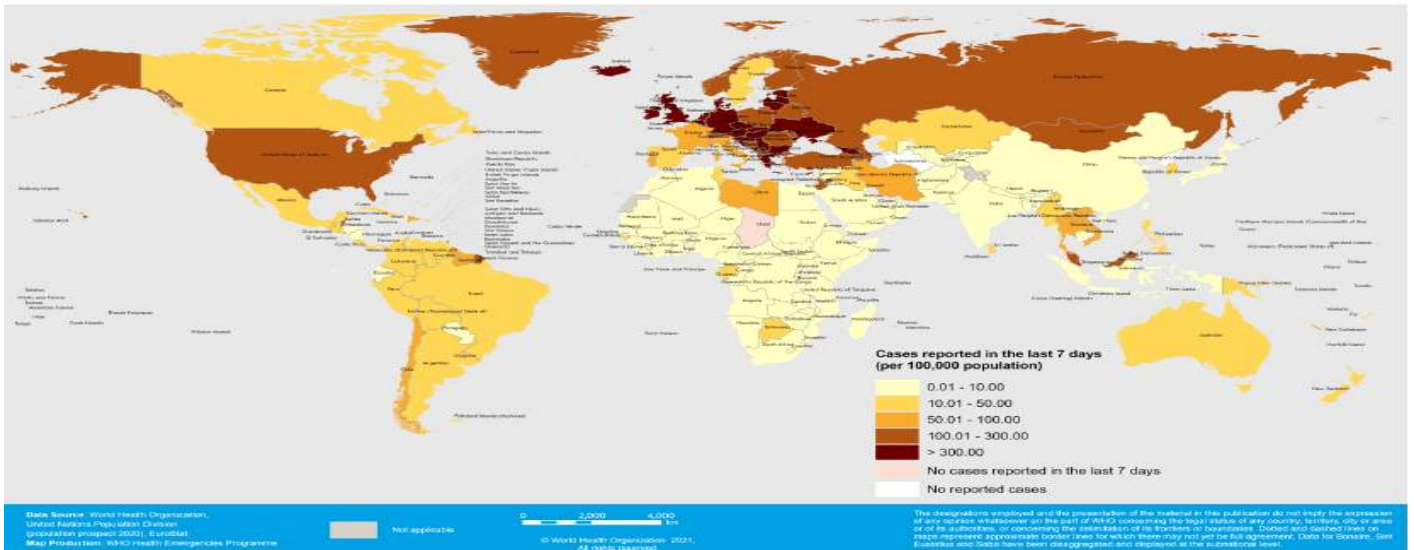
- 11. 17. 09시 까지 보고된 국외 총 확진자수는 **253,238,652명**으로 전일대비 **0.19% 증가**함
- 이 중 **5,101,744명** 사망하여 치명률은 **2.01%**로 확인됨

국외 코로나19 치명률 현황 (2021. 11. 17. 9시 최신기준) (출처) 질병관리청

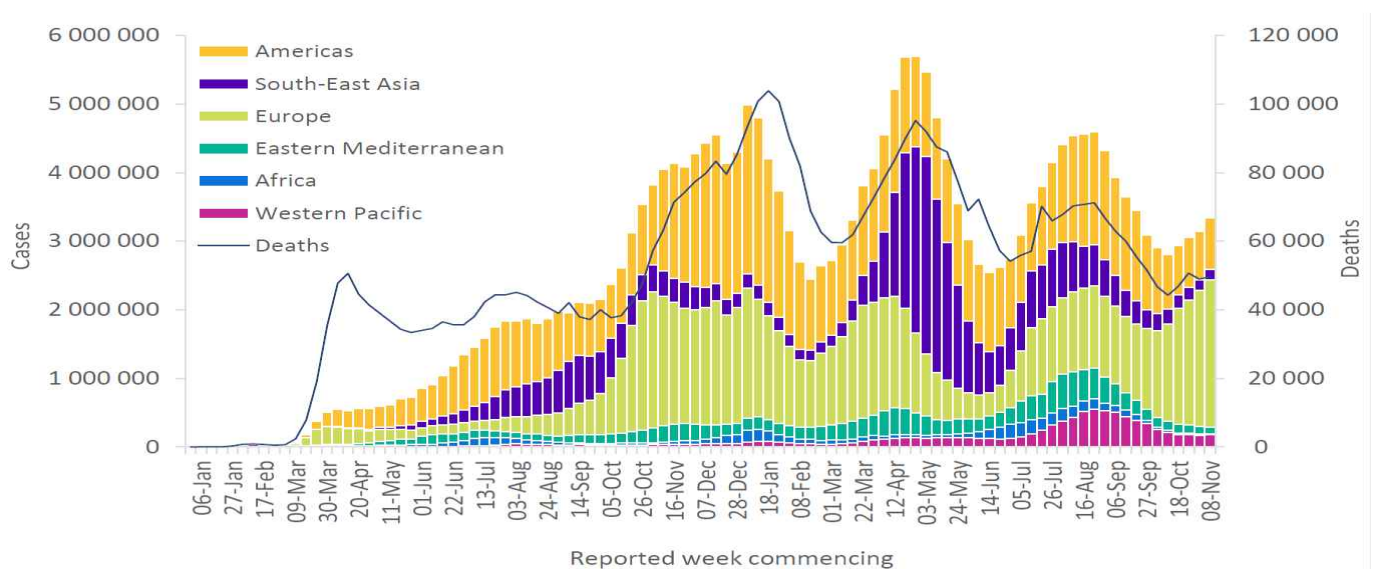
국가 및 지역	확진자수(%)		사망자수(%)		치명률(%)	증가율(%) *전일 대비
아시아	56,233,534	22.21%	886,170	17.37%	1.58%	0.07%
중동	16,166,512	6.38%	274,857	5.39%	1.70%	0.09%
아메리카	94,820,733	37.44%	2,316,762	45.41%	2.44%	0.11%
유럽	78,709,336	31.08%	1,458,481	28.59%	1.85%	0.40%
오세아니아	284,774	0.11%	3,053	0.06%	1.07%	0.46%
아프리카	5,981,168	2.36%	149,809	2.94%	2.50%	0.03%
기타	1,042,595	0.41%	12,612	0.25%	1.21%	0.19%
전세계	253,238,652	100.00%	5,101,744	100.00%	2.01%	0.19%

* 치명률=사망자수/확진자수*100, *증가율=(당일확진자-전일확진자)/전일확진자*100

※ 통계방식 변경(9.23.부터 적용): WHO Dashboard 통계자료 사용. 단, 한국은 보도참고자료, 중국은 중국위생건강위원회 자료 적용



국가별 지난 7일간 확진자 발생현황 (2021. 11. 14. 기준) (출처) WHO Situation Report



코로나19 주별 발생 현황 (2021. 11. 14. 기준) (출처) WHO Situation Report



단 계 적 일 상 회 복 을 위 한

코로나19 예방접종증명서

이렇게 발급 받으세요

1

어디서나 간편하고 쉽게 소지하는 '전자 예방접종증명서COOV(쿠브) 앱'



스마트폰에 COOV(쿠브)앱을 설치하고
본인인증을 완료하면
전자 예방접종증명서 발급!



* COOV(쿠브) 앱



구글 플레이스토어(안드로이드) / 애플 앱스토어(iOS) 통해 다운로드 가능

전자 출입기록 시 기존 사용하던 QR체크인에 접종 정보 연동하기

- 카카오톡 앱 실행 ▶ 더보기탭 상단 'QR체크인' ▶ 백신 접종 여부 업데이트 ▶ 개인정보 수집/제공 약관 동의 ▶ 본인인증
- 네이버 앱(업데이트 필요) 실행 ▶ 상단 'QR체크인' ▶ 개인정보 수집/제공 약관 동의 ▶ 백신 접종 여부 업데이트 ▶ 본인인증
- 패스 앱(업데이트 필요) 실행 ▶ 메인 'QR출입증' ▶ 개인정보 수집/제공 약관 동의 ▶ 백신 접종 여부 업데이트 ▶ 본인인증

2

제출 목적이거나 영문 증명서가 필요하다면
'종이 예방접종증명서'

직접 온라인 발급하기(무료)

- 예방접종도우미 누리집 (<https://nip.kdca.go.kr>) 또는
- 정부24 누리집 (<https://www.gov.kr>)을 통해 발급 가능



현장에서 발급받기(무료)

- 읍면동 주민센터 또는
- 시군구 보건소에서 발급

3

종이-전자 증명서 발급이 어렵다면
신분증에 부착 받을 수 있는
'예방접종스티커'



- ① 읍면동주민센터에 방문
- ② 접종 이력 확인
- ③ 출력된 주민등록증 라벨 스티커를 신분증 뒷면에 부착

* 정부가 인증하는 접종 증명서의 효력을 지님

* 예방접종증명서를 위조 또는 변조하거나 위·변조한 예방접종증명서를 사용하였을 경우 형법(제225조 및 제229조)에 따라 각각 10년 이하의 징역에 처할 수 있음. 또한, 본인의 것이 아닌 다른 사람의 예방접종증명서를 인종 목적으로 사용하였을 경우(예방접종증명서의 부정행사)에는 형법(제230조)에 따라 2년 이하의 징역이나 금고, 또는 500만원 이하의 벌금에 처할 수 있음