

서울시 코로나19 대응 주요소식

THE DAILY NEWS REVIEW

2021. 04. 22. 목요일



1. 코로나19 발생 현황

신종 코로나바이러스감염증-19 상황판

구분	확진환자 현황				자가격리자 현황		
	확진자	격리중	격리해제	사망자	계	감시 중	감시해제
서울시	36,224 +230	2,719 +59	33,062 +171	443 -	471,599 +1,453	18,241 -116	453,358 +1,569
전국	116,661 +735	8,394 +151	106,459 +582	1,808 +2	-	-	-
전세계	143,511,162	58,224,457	82,230,811	3,055,894	-	-	-

- 1) 서울시의 경우, '서울시 코로나19 발생동향' '21. 4. 22. 0시 기준
- 2) 질병청 공식발표 36,224명 (4.22. 0시 기준) *시스템 미반영 된 퇴원자 포함으로 추후 조정 예정
- 3) 전 세계의 경우, '2019-nCoV Global Cases (by Johns Hopkins CSSE)' '21. 4. 22. 13시 기준

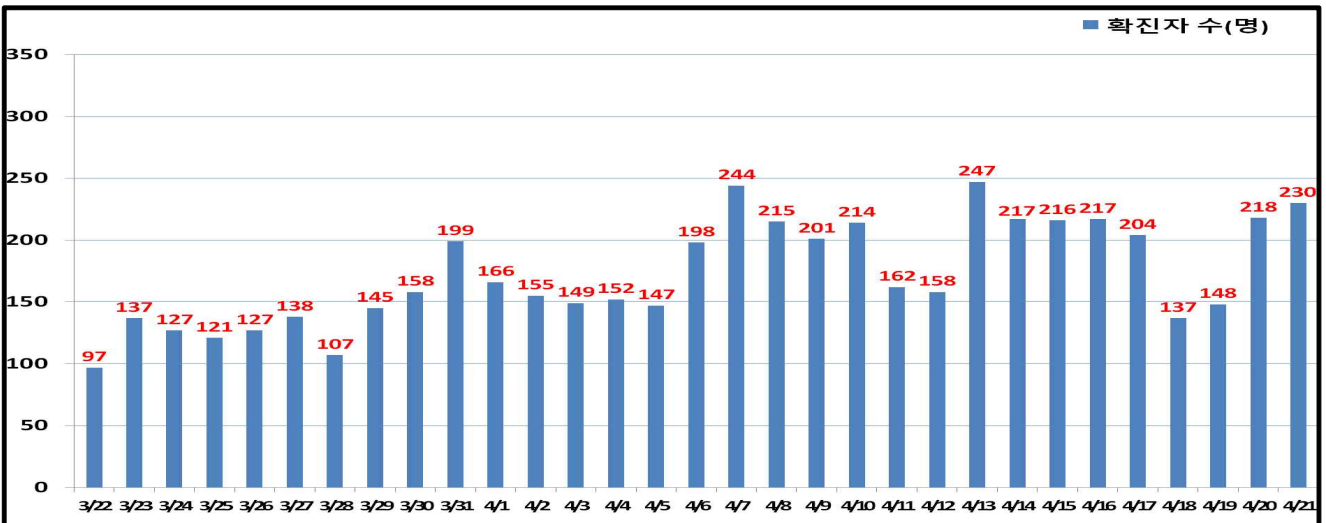
서울시 현황

- 서울시 신규 확진환자 218명, 누적 확진환자는 총 35,994명
 - 입원(격리)환자 2,719명, 격리해제 33,062명 / 질병관리청 공식발표 확진환자 수는 36,224명 (4. 22. 0시 기준)
 - 우리나라 사망자는 총 1,808으로 치명률은 1.55%이며, 서울시 사망자는 443명, 치명률은 1.22%으로 전국대비 낮게 나타남
- 주요 발생원인별 현황 (2021. 4. 22. 0시 기준)

(단위: 명)

소 계	해외 유입	강남구 소재 직장 관련 ('21.4.(6))	강북구 지인모임 관련	동대문구 소재 음식점 관련	구로구 소재 빌딩 관련	은평구 소재 의료기관 관련('21.4.)	기타 집단 감염	기타 확진자 접촉	타시도 확진자 접촉	감염 경로 조사중
36,224 (+230)	1,044 (+1)	10 (+9)	11 (+8)	69 (+4)	28 (+3)	16 (+2)	12,905 (+20)	11,761 (+95)	1,739 (+21)	8,641 (+67)

● 일일 확진환자 현황

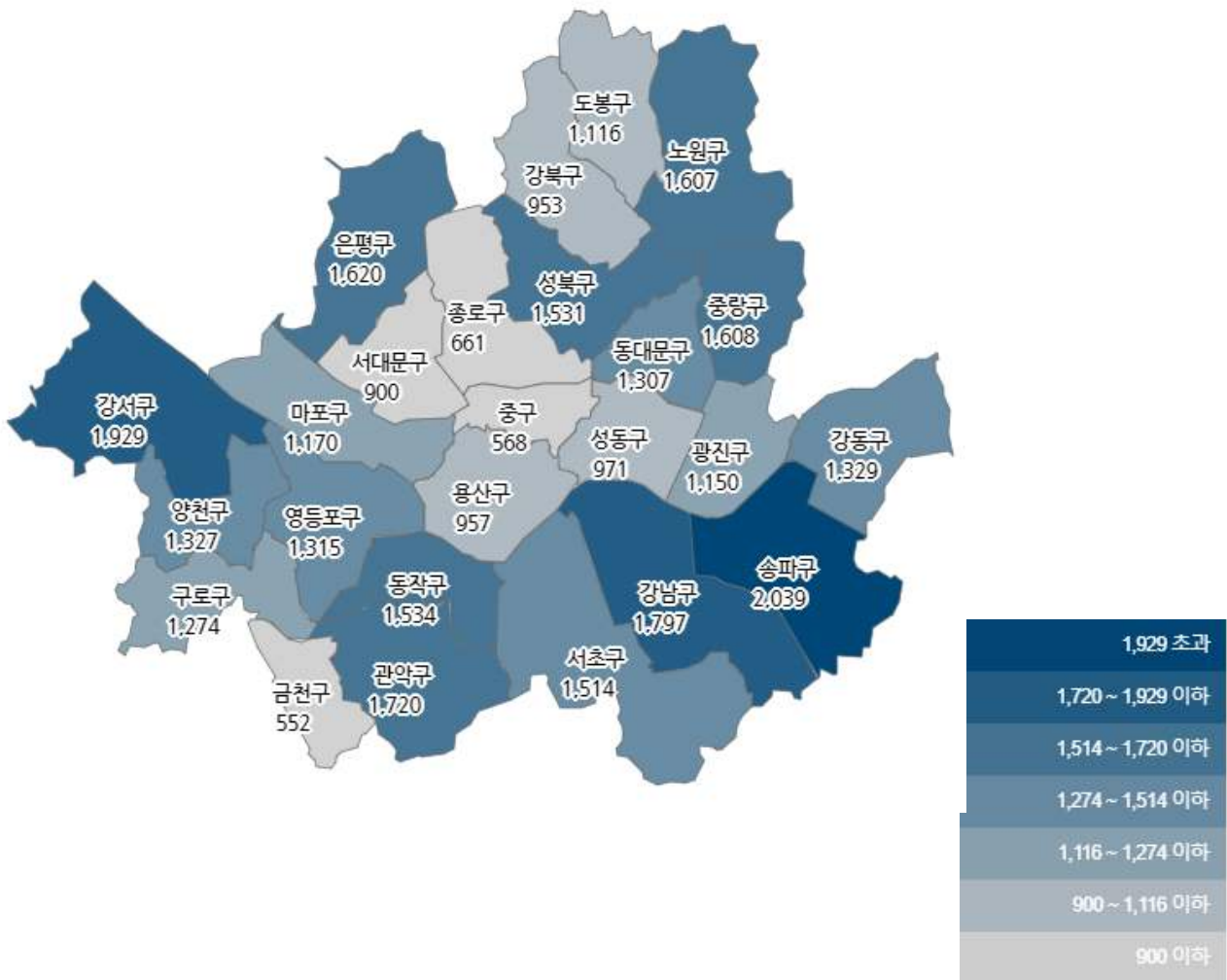


● 서울시 자치구별 확진환자 발생 현황

- 서울시 전체 확진자는 총 36,224임

- 거주지 기준(명): 송파 2,039, 강서 1,929, 강남 1,797, 관악 1,720, 은평 1,620, 중랑 1,608, 노원 1,607, 동작 1,534, 성북 1,531, 서초 1,514, 강동 1,329, 양천 1,327, 영등포 1,315, 동대문구 1,307, 구로 1,274, 마포 1,170, 광진 1,150, 도봉 1,116, 성동 971, 용산 957, 강북 953, 서대문 900, 종로 661, 중구 568, 금천 552, 기타 3,775(타시도 이관 등)

구 분	합 계	종로구	중 구	용산구	성동구	광진구	동대문	중랑구	성북구	강북구	도봉구	노원구	은평구	서대문	마포구	양천구	강서구	구로구	금천구	영등포	동작구	관악구	서초구	강남구	송파구	강동구	기 타
전일 누계	35,994	657	565	955	963	1,142	1,293	1,597	1,525	941	1,096	1,594	1,613	896	1,164	1,321	1,924	1,271	545	1,305	1,529	1,706	1,503	1,779	2,025	1,323	3,762
4.21. 증가	230	4	3	2	8	8	14	11	6	12	20	13	7	4	6	6	5	3	7	10	5	14	11	18	14	6	13
합계	36,224	661	568	957	971	1,150	1,307	1,608	1,531	953	1,116	1,607	1,620	900	1,170	1,327	1,929	1,274	552	1,315	1,534	1,720	1,514	1,797	2,039	1,329	3,775

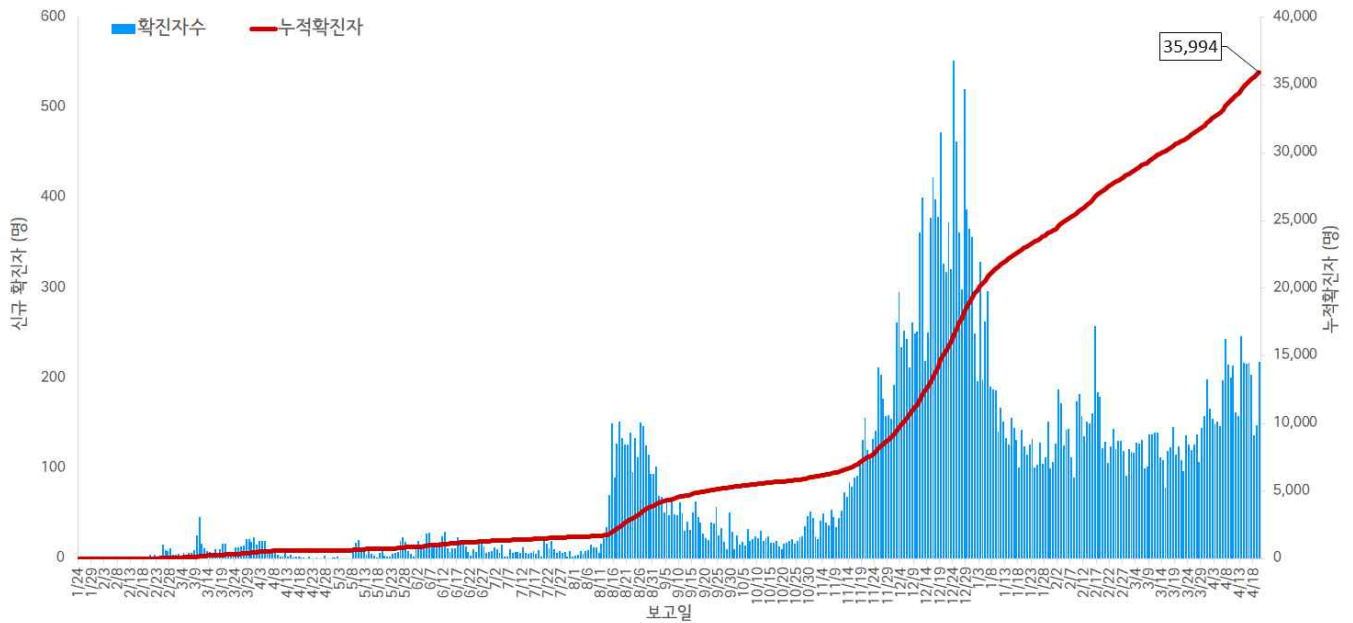


서울시 자치구별 확진자 총 누계 현황

● 서울시 코로나19 발생 현황 (2021. 4. 21. 0시 기준)

- 확진자 일별 발생 추이 및 누적 현황

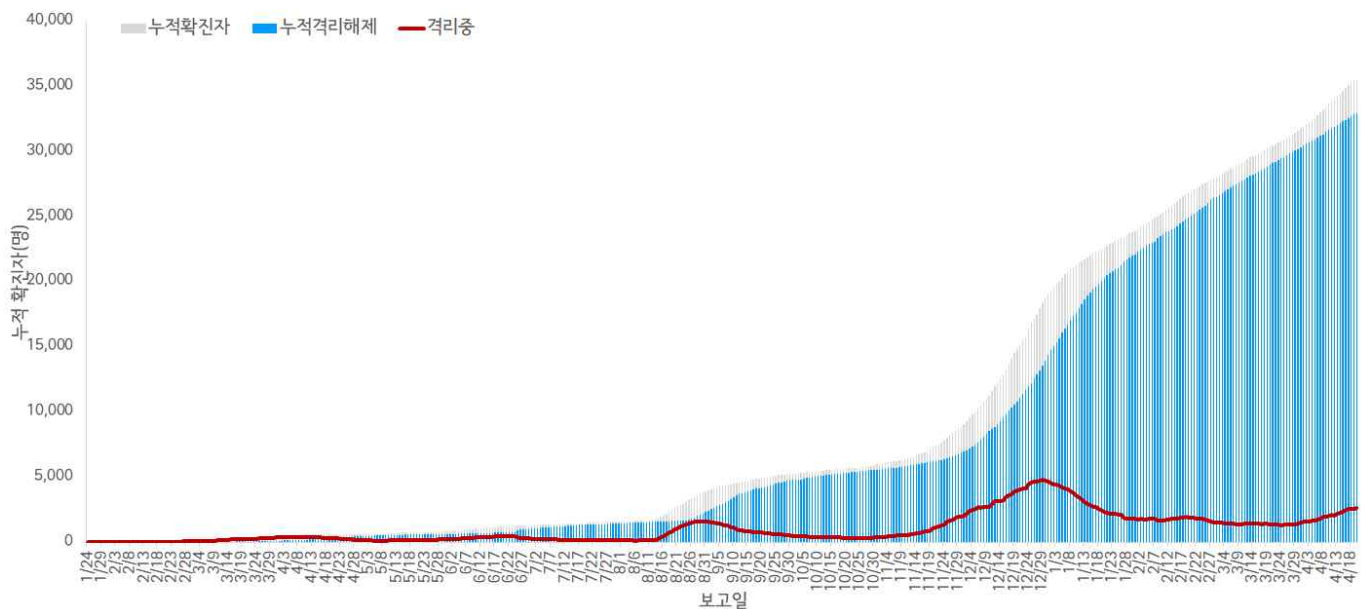
* 신규확진자 218명, 누적환자 총 35,994명



서울시 코로나19 신규 확진자 일별 발생추이 및 누적 현황(명, 보고일 기준)

- 확진자 격리 현황

* 격리해제 32,891명(91.4%), 사망 443명(1.2%), 격리 중 2,660명(7.4%)



서울시 코로나19 누적 격리중 · 격리해제자 현황(명, 보고일 기준)

● **서울시 코로나19 사망자 현황** (2021. 4. 15. 0시 기준)

- 서울시 코로나19 확진자 총 34,855명 중 사망 440명(1.3%)임
- 남성 59.1%(260명), 여성 40.9%(180명), 65세 이상 사망이 91.6%(403명)이고, 연령대별로 80세 이상 49.8%(219명), 70대 33.6%(148명) 순이며, 감염경로는 요양병원 및 시설 관련이 23.2%(102명)로 가장 많았고 '감염경로 조사중' 사례는 36.1%(159명)임
- (사망소요일) 증상발생 후 확진까지 평균 3.7일(중앙값 3.0일) 소요, 증상발생 후 사망까지 평균 25.4일(중앙값 22.0일) 소요, 확진 후 사망까지 평균 22.7일(중앙값 19.0일) 소요됨

서울시 코로나19 사망자 일반적 특성표

(단위: 명)

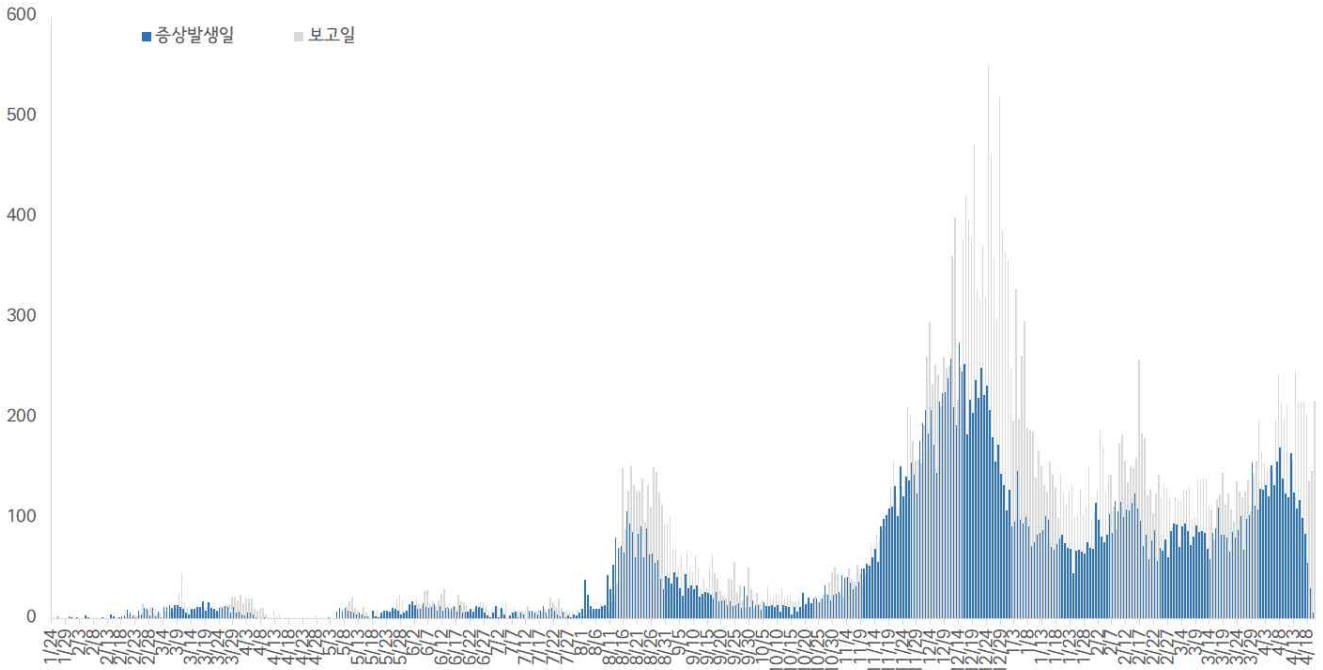
구분		계		
총계		440	100.0%	
성별	남	260	59.1%	
	여	180	40.9%	
연령*	20-29세	1	0.2%	
	30-39세	1	0.2%	
	40-49세	4	0.9%	
	50-59세	15	3.5%	
	60-69세	52	11.8%	
	70-79세	148	33.6%	
	≥ 80세	219	49.8%	
	< 65세	37	8.4%	
	≥ 65세	403	91.6%	
진단소요일**	증상-확진	평균±표준편차	3.7 ± 3.4	
		중위수 (범위)	3.0 (0-19)	
	증상-사망	평균±표준편차	25.4 ± 16.1	
		중위수 (범위)	22.0 (1-104)	
	확진-사망	평균±표준편차	22.7 ± 17.2	
		중위수 (범위)	19.0 (0-166)	
감염경로	집단발생 관련		198	45.0%
	요양병원 및 시설		102	23.2%
	의료기관		40	9.1%
	종교 관련		11	2.5%
	가족/지인모임		8	1.8%
	직장		12	2.7%
	교정시설		3	0.7%
	기타		22	5.0%
	확진자접촉		81	18.4%
	조사 중		159	36.1%
	해외유입		2	0.5%

※ 연령* 설정 시 사망당시 연령으로 산출

※ 진단소요일** 설정 시 사후에 확진된 27명은 제외하고 산출

- 증상발생일 및 보고일 기준 발생 추이

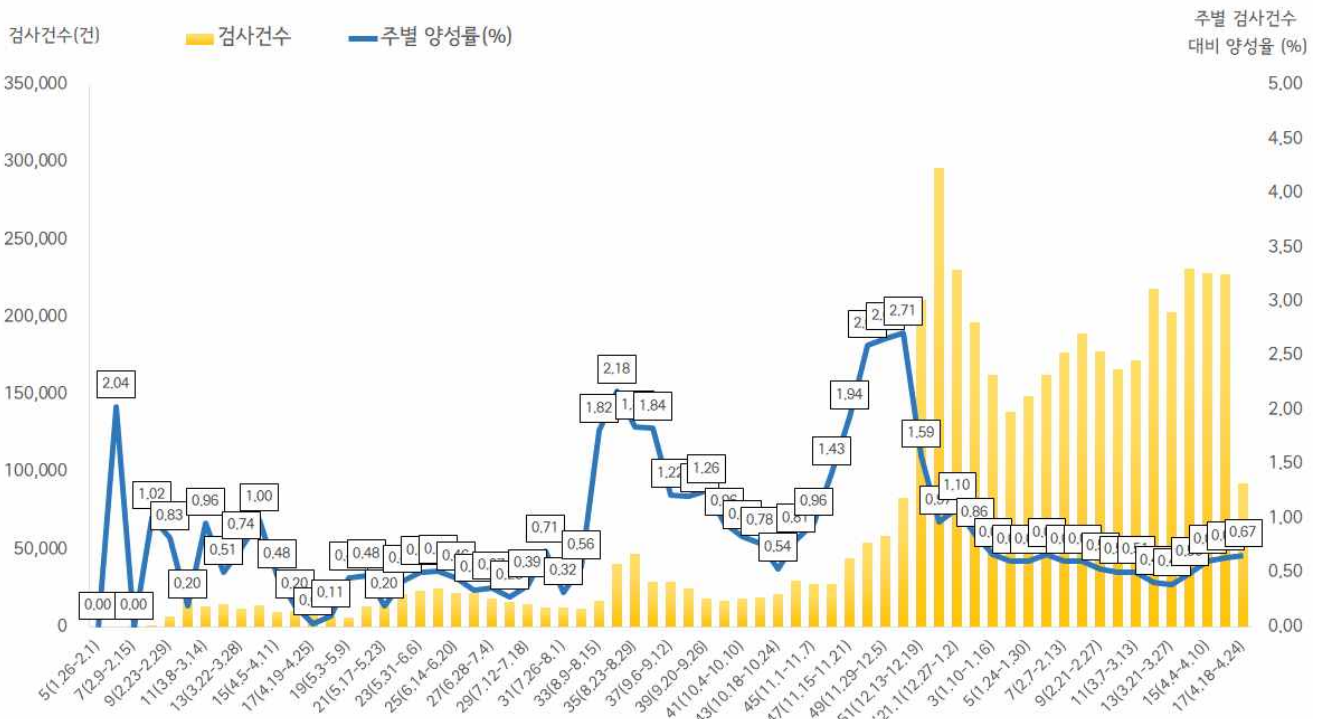
* 분석대상 증상발생일과 보고일이 모두 확인된 23,230명(무증상 및 증상발생일 모름 등 12,764명 제외)



서울시 코로나19 확진자 일별 분포 현황

- 주별 검사건수 및 확진환자 양성률

* 총 검사건수 4,877,551건 (금주 93,379건) 중 35,994명 확진, 누적 검사 수 대비 총 양성률 0.74%



서울시 코로나19 확진자 주별 검사현황 및 양성률

● **인구학적 특성별 발생 현황** (2021. 4. 20. 0시 기준)

- (성별) 남성이 50.2%으로 여성보다 높음
- (연령별) 확진자의 평균 연령은 47.1세 (중위연령 49.0세, 범위 1-101세)로 20-50대가 60.0%이고, 10만명당 확진자수는 60대 525.41명, 70대 466.50명, 80세 이상 445.97명 순이며, 사망 443명(20대-30대 각 1명, 40대 4명, 50대 15명, 60대 53명, 70대 152명, 80세 이상 217명)임 - 치명률 1.2% (80세 이상 15.3%)

(단위: 명, %)

구분	확진자	10만명당 확진자수	장기입원자	퇴원자	퇴원자 입원일 (일)	사망자	치명률	
계	35,776 (100.0)	368.03	931 (2.6)	32,643 (91.2)	13.5	443	1.2	
성 별	남성	17,961 (50.2)	379.54	613 (3.4)	16,359 (91.1)	14.0	259	1.4
	여성	17,815 (49.8)	357.12	318 (1.8)	16,284 (91.4)	13.0	184	1.0
연 령	0-9	1,255 (3.5)	194.20	1 (0.1)	1,163 (92.7)	11.0	0	0.0
	10-19	2,020 (5.7)	252.38	21 (1.0)	1,879 (93.0)	11.5	0	0.0
	20-29	4,714 (13.2)	321.66	145 (3.1)	4,380 (92.9)	13.0	1	0.0
	30-39	5,051 (14.1)	337.44	101 (2.0)	4,656 (92.2)	12.5	1	0.0
	40-49	5,051 (14.1)	326.37	109 (2.2)	4,657 (92.2)	12.9	4	0.1
	50-59	6,668 (18.6)	435.15	124 (1.9)	6,126 (91.9)	13.1	15	0.2
	60-69	6,368 (17.8)	523.03	145 (2.3)	5,838 (91.7)	14.1	53	0.8
	70-79	3,241 (9.1)	464.93	159 (4.9)	2,860 (88.2)	16.6	152	4.7
	80이상	1,408 (3.9)	443.77	126 (8.9)	1,084 (77.0)	19.5	217	15.4

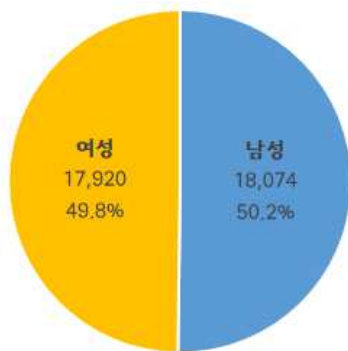
※ 치명률= 사망자수/확진자수 × 100

※ 평균 입원일= (퇴원자 입원일의 합계)/(전체 퇴원자수)

※ 장기입원자 = 입원 35일 이상 확진자

※ 인구 10만명당 발생률은 통계청에서 제공하는 2020년 7월 1일 행정구역별 인구 기준.

- **성별·연령별 분포 현황**

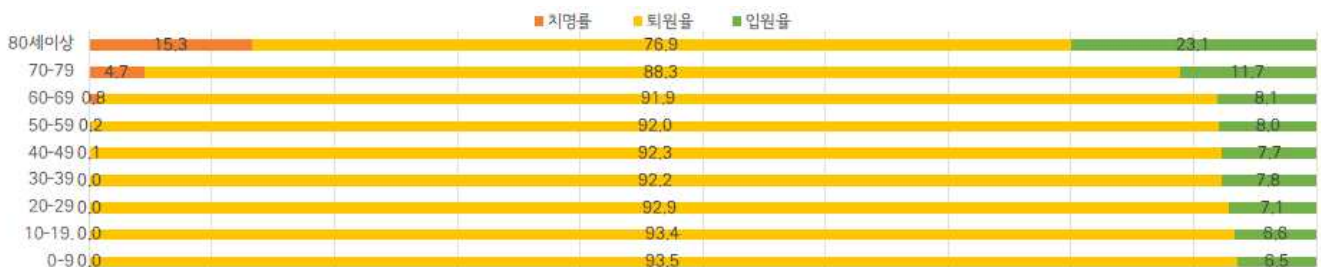


성별



연령별

- **연령별 확진자 치료현황**



서울시 코로나19 연령별 확진자 치료 현황

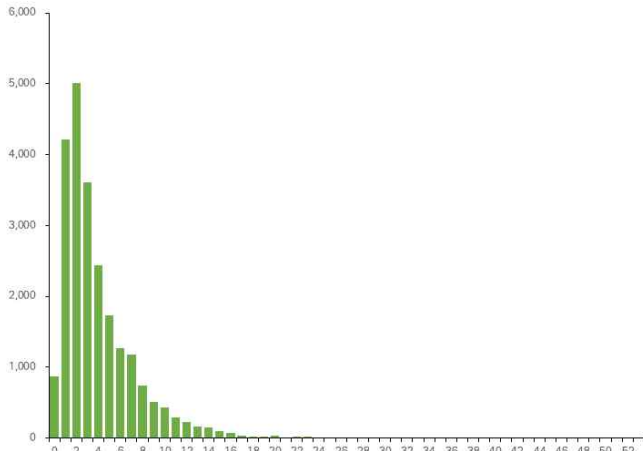
- 최근 4주간 주별 발생현황(보고일 기준)

(단위: 명, %)

구분		14주(3.28.-4.3.)	15주(4.4.-4.10.)	16주(4.11.-4.17.)	17주 中 3일 (4.18.-4.20.)
계		1,079	1,371	1,421	503
10만명당 확진자수		11.10	14.10	14.62	5.17
일평균 확진자수		154.1	195.9	203.0	50.3
성 별	남성	528 (48.9)	712 (51.9)	691 (48.6)	262 (52.1)
	여성	551 (51.1)	659 (48.1)	730 (51.4)	241 (47.9)
연 령	0-9	37 (3.4)	47 (3.4)	50 (3.5)	16 (3.2)
	10-19	88 (8.2)	93 (6.8)	58 (4.1)	41 (8.2)
	20-29	129 (12.0)	200 (14.6)	187 (13.2)	65 (12.9)
	30-39	169 (15.7)	197 (14.4)	229 (16.1)	85 (16.9)
	40-49	212 (19.6)	190 (13.9)	199 (14.0)	84 (16.7)
	50-59	171 (15.8)	281 (20.5)	307 (21.6)	91 (18.1)
	60-69	181 (16.8)	230 (16.8)	231 (16.3)	72 (14.3)
	70-79	67 (6.2)	101 (7.4)	99 (7.0)	33 (6.6)
	80이상	25 (2.3)	32 (2.3)	61 (4.3)	16 (3.2)
65세 이상		185 (17.1)	227 (16.6)	261 (18.4)	75 (14.9)
사망자 총계		6 (0.6)	5 (0.4)	9 (0.6)	0 (0.0)
무증상자		330 (30.6)	427 (31.1)	361 (25.4)	133 (26.4)
감염경로 조사중		294 (27.2)	327 (23.9)	410 (28.9)	148 (29.4)

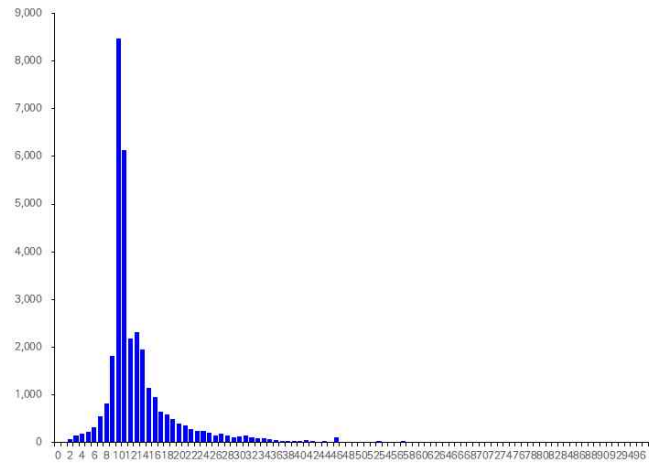
● 진단소요일 (2021. 4. 21. 0시 기준)

- 증상발생일부터 확진일까지 평균 4일(중양값 3일)소요, 확진일부터 퇴원일까지 평균 13.6일(중양값 11일)소요



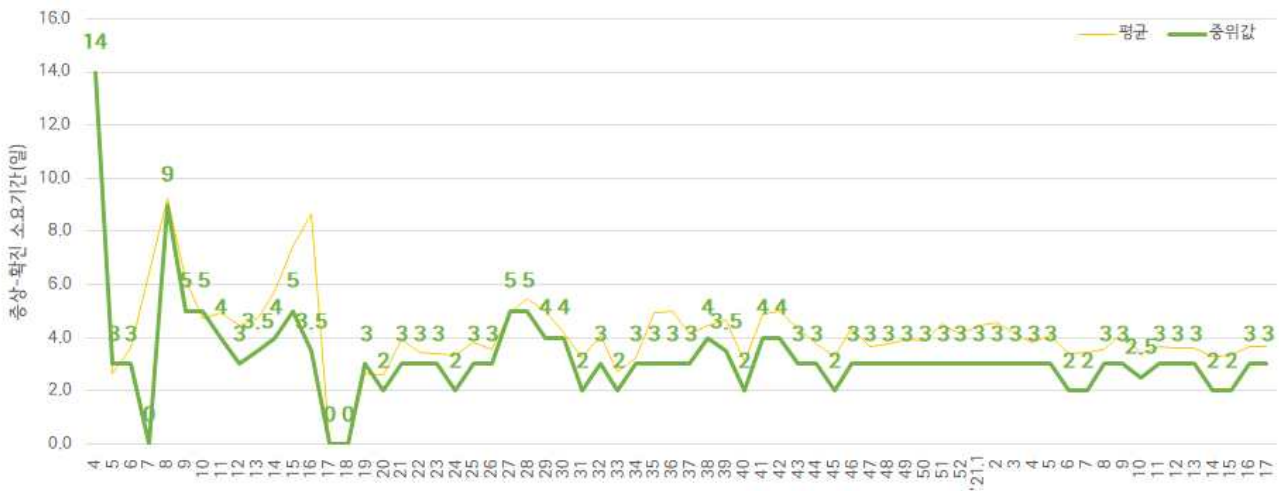
※증상발생일 확진일이 모두 확인 된 23,230명 산출

증상발생일 - 확진일 소요기간

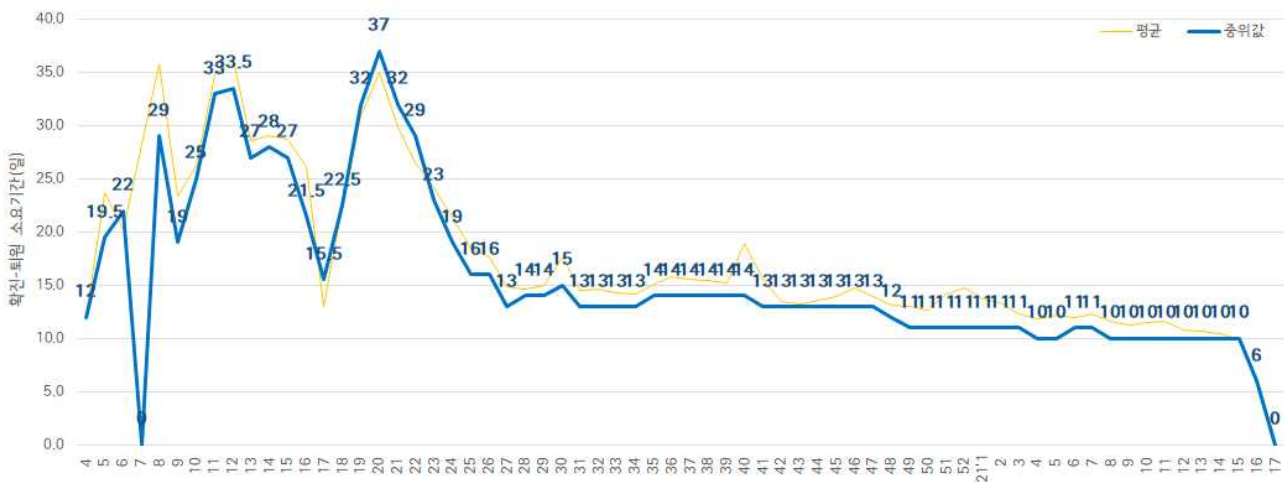


※퇴원자 중 확진일 퇴원일이 모두 확인 된 32,890명 산출

확진일 - 퇴원일 소요기간



주별 증상발생일 - 확진일 소요기간



주별 확진일 - 퇴원일 소요기간

● 자치구별 발생 현황(발생구 기준) (2021. 4. 21. 0시 기준)

- 송파구 발생이 5.6%(2,023명)로 가장 높았으며, 강서구 5.3%(1,924명), 강남구 4.9%(1,779명) 순이었음
- 인구 10만명당 확진자수는 전체 370.28명으로 중구 448.09명, 종로구 437.55명, 용산구 416.25명 순이었음

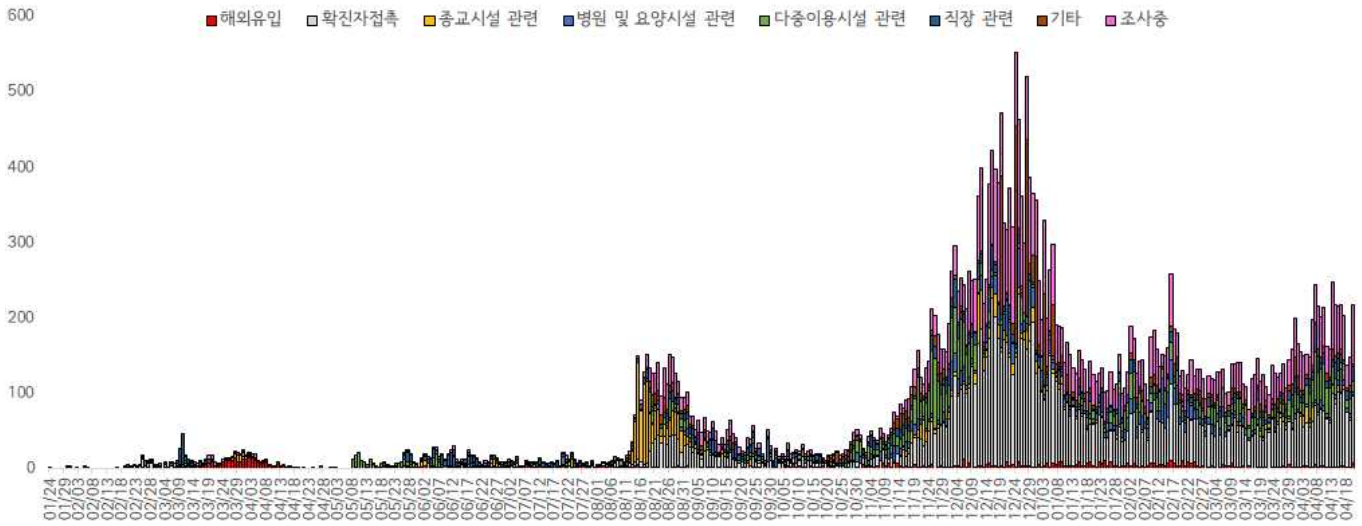
구분	누계		증가현황	10만명당 확진자수*
	(명)	(%)		
서울특별시	35,994	100.0	+218	370.28
종로구	658	1.8	+4	437.55
중구	565	1.6	+8	448.09
용산구	955	2.7	+4	416.25
성동구	963	2.7	+8	323.81
광진구	1,142	3.2	+8	326.68
동대문구	1,293	3.6	+16	374.14
중랑구	1,597	4.4	+12	404.90
성북구	1,525	4.2	+6	345.17
강북구	941	2.6	+9	301.82
도봉구	1,096	3.0	+7	332.56
노원구	1,594	4.4	+9	301.39
은평구	1,613	4.5	+11	336.38
서대문구	896	2.5	+6	286.52
마포구	1,164	3.2	+9	310.91
양천구	1,321	3.7	+8	288.46
강서구 ²⁾	1,924	5.3	+4	327.80
구로구	1,271	3.5	+7	313.77
금천구	545	1.5	+3	234.66
영등포구	1,305	3.6	+6	349.54
동작구	1,529	4.2	+8	386.93
관악구	1,706	4.7	+8	341.38
서초구	1,503	4.2	+10	350.42
강남구 ³⁾	1,779	4.9	+11	328.69
송파구 ¹⁾	2,023	5.6	+20	301.26
강동구	1,323	3.7	+9	289.39
기타	3,763	10.7	+7	-

- 1) 송파구: 다중이용시설 관련 230명, 종교시설 관련 137명, 직장 관련 132명, 병원 및 요양시설 관련 88명 등
- 2) 강서구: 다중이용시설 관련 244명, 종교시설 관련 234명, 직장 관련 123명, 병원 및 요양시설 관련 118명 등
- 3) 강남구: 다중이용시설 관련 218명, 직장 관련 126명, 해외유입 92명, 종교시설 관련 45명 등

※ 인구 10만명당 확진자수는 통계청에서 제공하는 2020년 7월 1일 행정구역별 인구를 기준으로 함.

● **주요 감염경로별 발생 현황** (2021. 4. 21. 0시 기준)

- 주요 감염경로별 발생률은 확진자 접촉이 37.2%(13,391명)로 가장 높았으며, 다중 이용시설 관련 10.4%(3,754명), 직장 관련 6.6%(2,366명), 병원 및 요양시설 관련 6.4%(2,317명), 종교시설 관련 5.6%(2,006명), 해외유입 2.9%(1,043명) 순이었음



서울시 코로나19 주요 감염경로별 발생현황

● **감염경로 조사중 환자 현황** (2021. 4. 21. 0시 기준)

- 확진자 총 35,994명 중 감염경로 '조사중' 8,578(23.8%) 보고됨

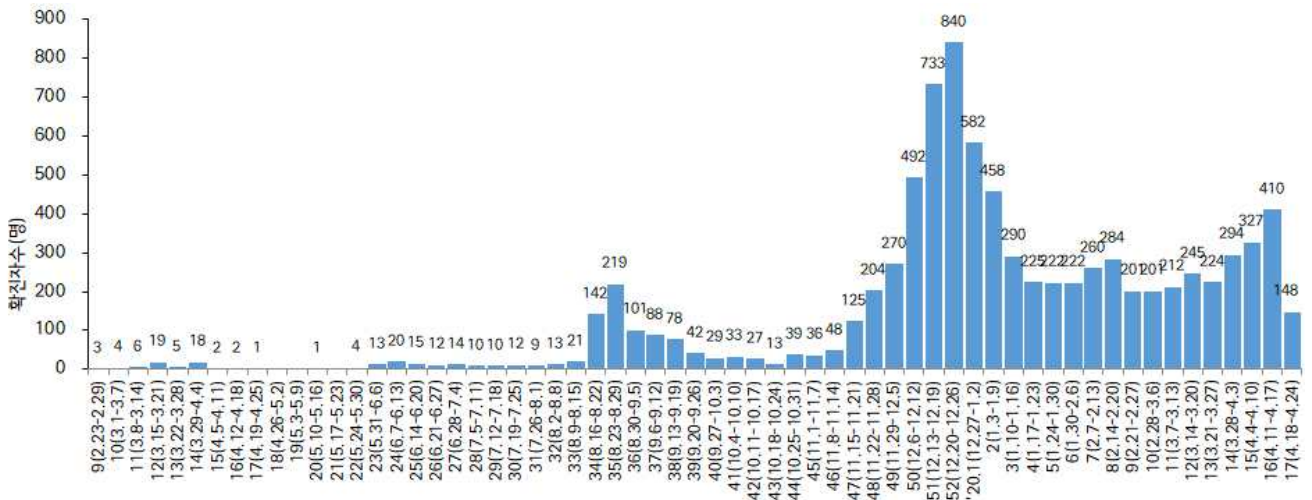
성별/연령별 확진자,경로 조사자 분포 현황

(단위: 명)

구분	합계	성별		연령(세)								
		남	여	0-9	10-19	20-29	30-39	40-49	50-59	60-69	70-79	80이상
확진자 (%)	35,994	18,074	17,920	1,262	2,036	4,750	5,090	5,088	6,704	6,397	3,252	1,415
	(100.0)	(50.2)	(49.8)	(3.5)	(5.7)	(13.2)	(14.1)	(14.1)	(18.7)	(17.8)	(9.0)	(3.9)
경로 조사중 (%)	8,578	4,557	4,021	66	286	1,159	1,306	1,147	1,550	1,738	995	331
	(23.8)	(25.2)	(22.4)	(5.2)	(14.0)	(24.4)	(25.7)	(22.5)	(23.1)	(27.2)	(30.6)	(23.4)

※ 강남구491건, 송파구465건, 관악구458건, 은평구431건, 강서구414건, 동작구399건, 서초구389건, 중랑구385건, 성북구364건, 강동구363건, 영등포구361건, 동대문구323건, 노원구311건, 구로구301건, 마포구300건, 양천구266건, 광진구261건, 도봉구245건, 용산구240건, 성동구239건, 강북구230건, 종로구219건, 서대문구202건, 중구153건, 금천구126건 등 (기타 642건 제외)

- 감염경로 조사중 8,578명 중 남자 확진자는 53.1%(4,557명), 여자 확진자는 46.9%(4,021명)이며, 연령대별 비율은 60대가 20.3%로 가장 높았으며 50대 18.1%, 30대 15.2%, 20대 13.5% 순임
- 65세 이상 확진자 7,493명 중 '감염경로 조사중'은 24.7%(2,123명)임
- 감염경로 조사중 8,578명 중 사망자는 1.8%(157명)임



<서울시 코로나19 감염경로 조사중 확진자 주별 분포 현황(명, 보고일 기준)>

서울시 코로나19 감염경로 조사중 사례 일반적 특성표

(단위 : 명, %)

구 분		누적확진자수		감염경로			
				조사완료		조사중	
합 계		35,994	(100.0)	27,416	(100.0)	8,578	(100.0)
성별*	남	18,074	(50.2)	13,517	(49.3)	4,557	(53.1)
	여	17,920	(49.8)	13,899	(50.7)	4,021	(46.9)
연령*	0-9세	1,262	(3.5)	1,196	(4.4)	66	(0.7)
	10-19세	2,036	(5.7)	1,750	(6.4)	286	(3.3)
	20-29세	4,750	(13.2)	3,591	(13.1)	1,159	(13.5)
	30-39세	5,090	(14.1)	3,784	(13.8)	1,306	(15.2)
	40-49세	5,088	(14.1)	3,941	(14.4)	1,147	(13.4)
	50-59세	6,704	(18.7)	5,154	(18.8)	1,550	(18.1)
	60-69세	6,397	(17.8)	4,659	(17.0)	1,738	(20.3)
	70-79세	3,252	(9.0)	2,257	(8.2)	995	(11.6)
≥80세	1,415	(3.9)	1,084	(3.9)	331	(3.9)	
65세기준	< 65세	28,501	(79.2)	22,046	(80.4)	6,455	(75.3)
	≥65세	7,493	(20.8)	5,370	(19.6)	2,123	(24.7)
사망	예	443	(1.2)	286	(1.0)	157	(1.8)
	아니오	35,551	(98.8)	27,130	(99.0)	8,421	(98.2)

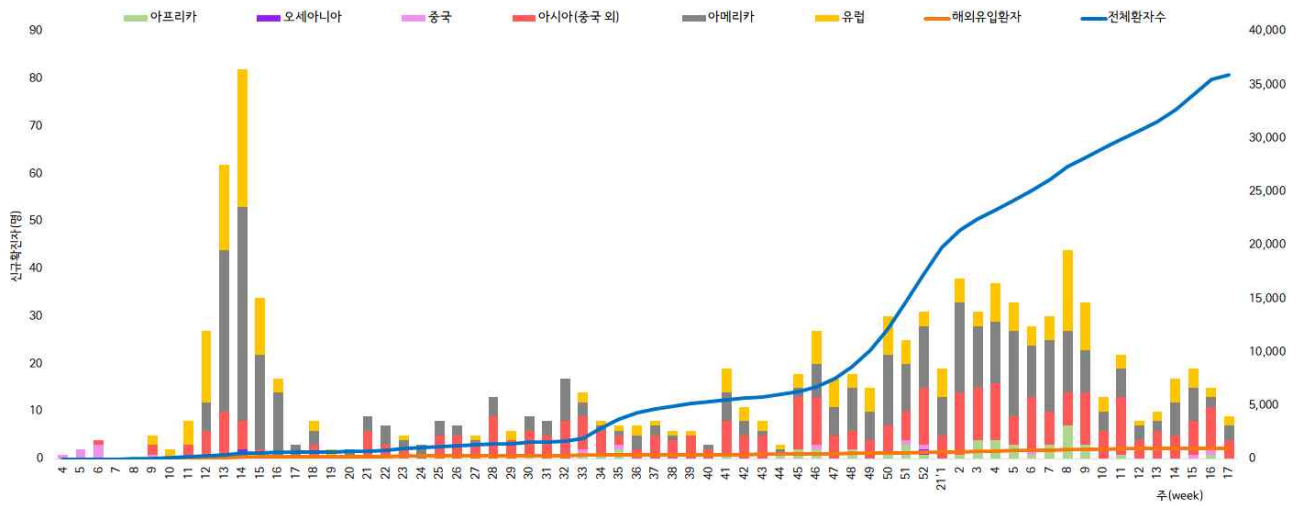
● 해외 유입 현황 (2021. 4. 21. 0시 기준)

- 해외유입 사례로 추정되는 누적 확진자수 1,043명(2.9%)
- 주요 국외유입 분포는 아메리카 39.1%, 아시아(중국 외) 31.8%, 유럽 22.9%순임

코로나19 해외유입 확진자 분포 현황

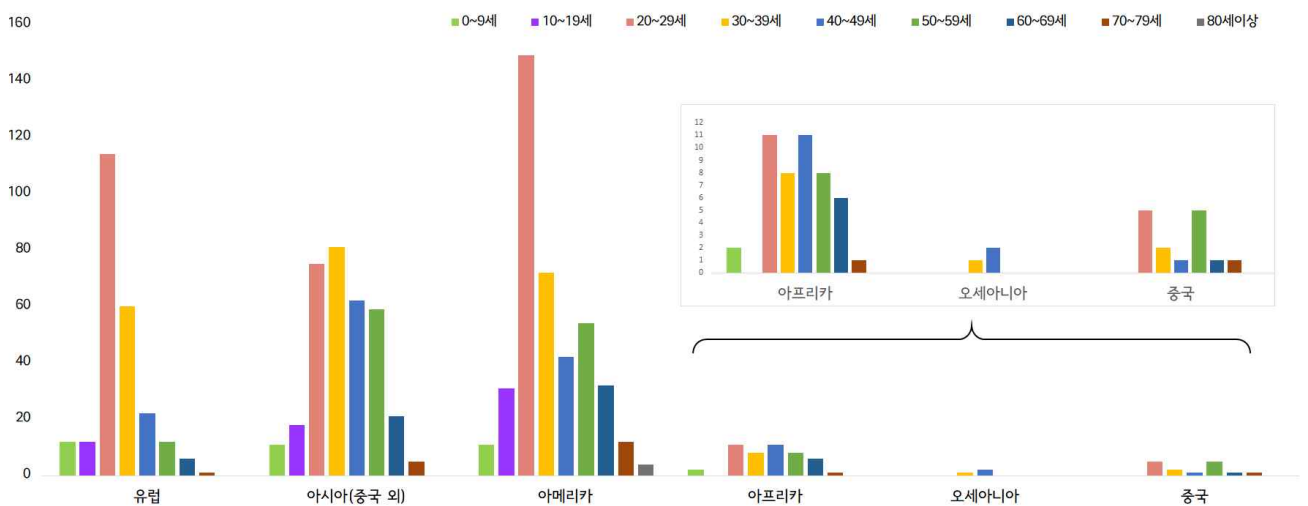
(단위: 명)

구분	유럽	아시아 (중국 외)	아메리카	아프리카	오세아니아	중국	합계
누계	239	332	407	47	3	15	1,043
증가현황	-	+4	+3	-	-	-	+7
백분율(%)	(22.9)	(31.8)	(39.1)	(4.5)	(0.3)	(1.4)	(100.0)



서울시 코로나19 신규·누적 해외유입 확진자 현황(명, 보고일 기준)

- 연령별 해외유입 현황 분포



서울시 코로나19 연령별 해외유입 확진자 현황(명, 보고일 기준)

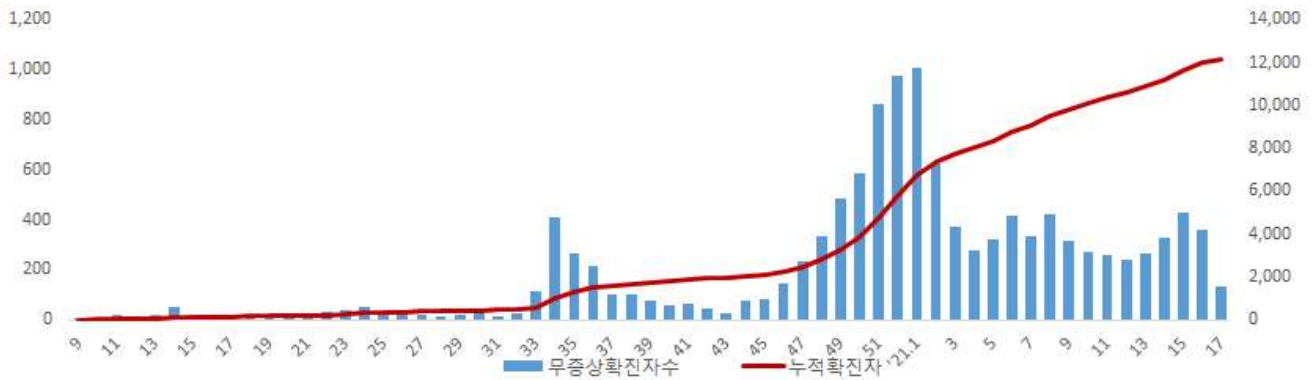
● 무증상자 발생현황 (2021. 4. 20. 0시 기준)

- 전체 확진자 중 무증상자는 33.7%이며, 남성이 53.0%로 여성보다 높음
- 무증상 확진자의 평균 연령은 47.8세(중위연령 51.0세, 범위 1-101세)로 20-50대가 54.5%이며, 사망 143명 (40대 4명, 50대 7명, 60대 12명, 70대 43명, 80세 이상 77명)임 - 치명률 1.2% (80세 이상 12.1%)

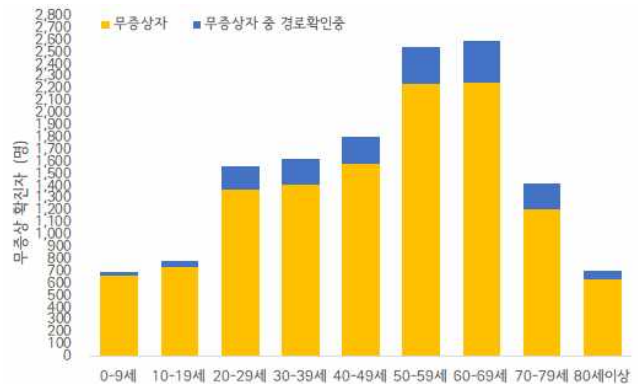
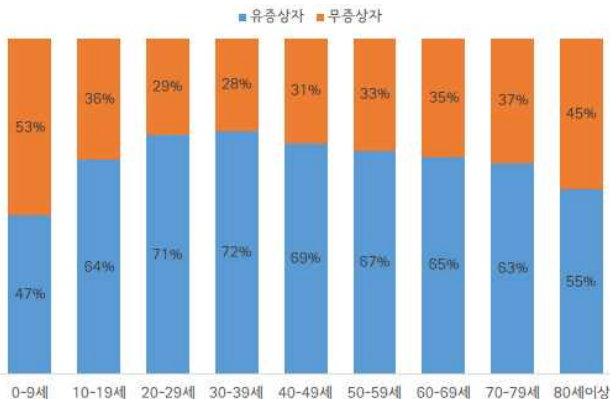
(단위: 명, %)

구분		무증상자	감염경로 조사중	퇴원자	사망자	치명률
계		12,122 (100.0)	1,627 (13.4)	11,247 (92.8)	143	1.2
성별	남성	6,429 (53.0)	872 (13.6)	5,949 (92.5)	84	1.3
	여성	5,693 (47.0)	755 (13.3)	5,298 (93.1)	59	1.0
연령	0-9	667 (5.5)	24 (3.6)	623 (93.4)	0	0.0
	10-19	738 (6.1)	51 (6.9)	696 (94.3)	0	0.0
	20-29	1,373 (11.3)	187 (13.6)	1,311 (95.5)	0	0.0
	30-39	1,411 (11.6)	216 (15.3)	1,328 (94.1)	0	0.0
	40-49	1,587 (13.1)	222 (14.0)	1,491 (94.0)	4	0.3
	50-59	2,241 (18.5)	306 (13.7)	2,088 (93.2)	7	0.3
	60-69	2,253 (18.6)	345 (15.3)	2,109 (93.6)	12	0.5
	70-79	1,214 (10.0)	205 (16.9)	1,088 (89.6)	43	3.5
80이상	638 (5.3)	71 (11.1)	513 (80.4)	77	12.1	

※ 치명률= 사망자수/무증상 확진자수×100; 확진 당시 기초역학조사서 상 무증상자



서울시 코로나19 주별 무증상 확진자 누적 현황(명, 보고일 기준)



서울시 코로나19 연령별 무증상 확진자 현황

● **접촉자 관리 현황 (2021. 4. 21. 0시 기준)**

- 서울시 관리 누적 접촉자는 225,885명으로, 그 중 검사결과 양성으로 확진된 사례는 8.4%(18,912명)임

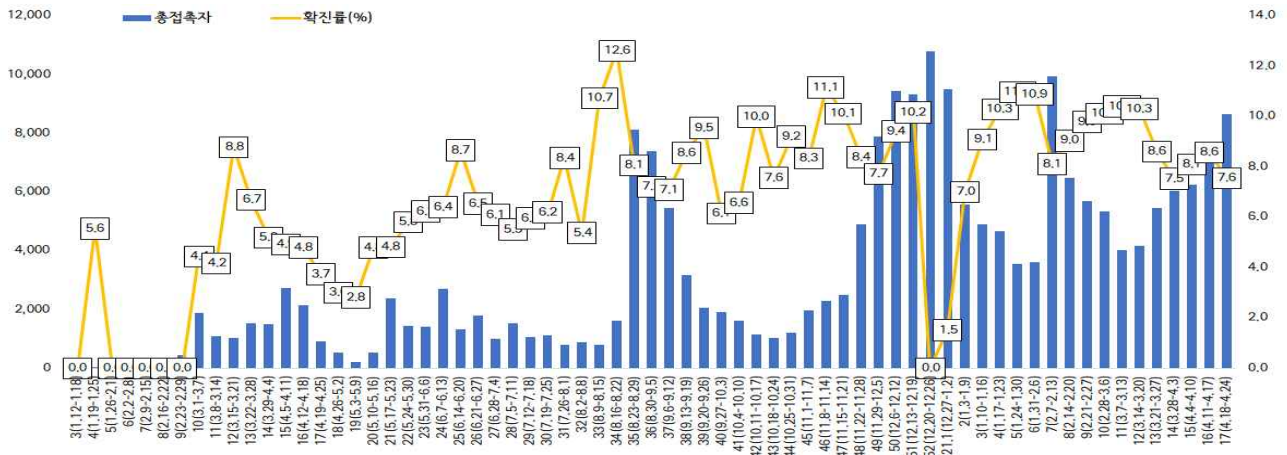
서울시 성별, 연령별 코로나19 접촉자 분포 현황

(단위: 명)

구분	합계	성별		연령(세)								
		남	여	0-9	10-19	20-29	30-39	40-49	50-59	60-69	70-79	80이상
누계	225,885	116,006	109,879	16,174	25,622	41,446	37,415	32,730	33,718	24,168	9,863	4,749
(%)	(100.0)	(51.4)	(48.6)	(7.2)	(11.3)	(18.3)	(16.6)	(14.5)	(14.9)	(10.7)	(4.4)	(2.1)
확진자	18,912	7,347	11,565	1,035	1,519	2,896	2,673	2,706	3,321	2,924	1,245	593
(%)	(8.4)	(6.3)	(10.5)	(6.4)	(5.9)	(7.0)	(7.1)	(8.3)	(9.8)	(12.1)	(12.6)	(12.5)

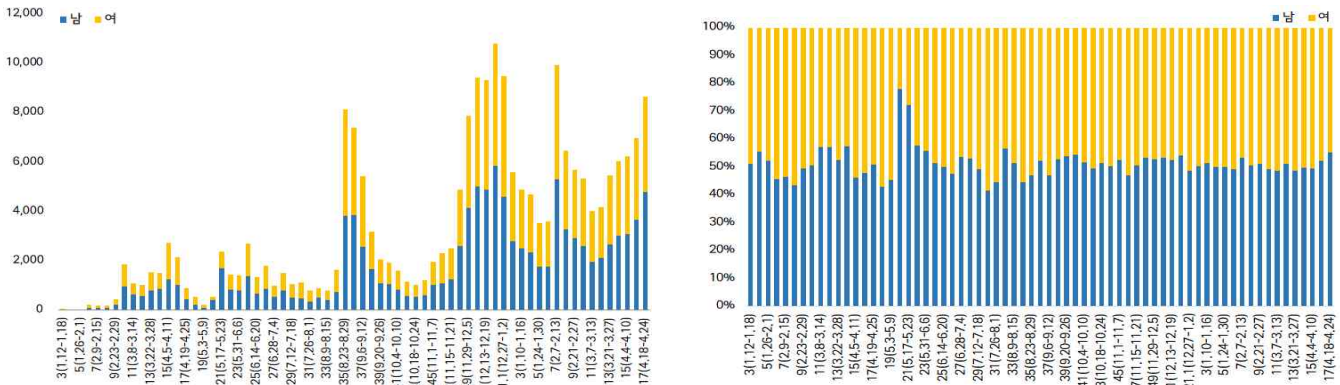
※ 접촉자 중 확진자수(명,%)는 질병보건통합관리시스템(is.cdc.go.kr)에 등록된 접촉자 데이터를 기준으로 함.

- **주별 접촉자 발생 현황**



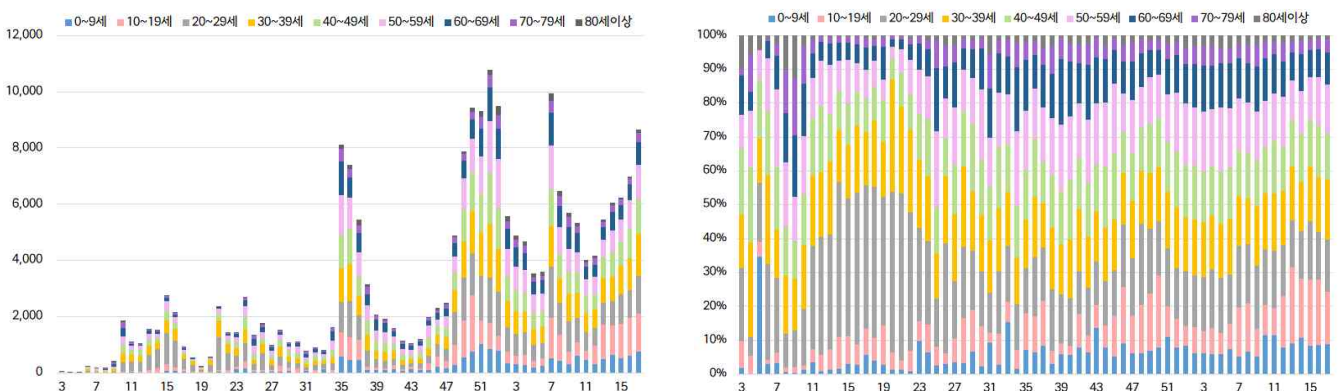
서울시 코로나19 주별 접촉자 현황 및 확진율(명, %, 최종접촉일 기준)

- **성별 접촉자 발생 현황**



서울시 코로나19 성별 분포(명, %, 최종접촉일 기준)

- **연령별 접촉자 발생 현황**



서울시 코로나19 연령별 분포(명, %, 최종접촉일 기준)

● 서울시 전체 선별진료소 지정 현황 (2021. 4. 21. 18시 서울시 일일상황보고 기준)

(단위 : 개소)

합계	자치구			의료기관					차량 이동식	이동검체 채취반
	소계	보건소 내	보건소 외(상담소)	소계	국가지정	지역거점	국공립 병원	민간병원		
83	37	35	2	46	5	6	8	27	0	0

● 총괄 선별진료소 검체 운영 현황

(단위 : 건)

구 분	총 누계	주간 계	4.15(목)	4.16(금)	4.17(토)	4.18(일)	4.19(월)	4.20(화)	4.21(수)
계	3,233,275	136,404	21,101	22,170	13,550	13,570	23,748	20,790	21,475
평균	46,859.1	1,976.9	305.8	321.3	196.4	196.7	344.2	301.3	311.2

● 보건소 선별진료소(25개 자치구) 검체 검사 현황

(단위 : 건)

구 분	총 누계	주간 계	4.15(목)	4.16(금)	4.17(토)	4.18(일)	4.19(월)	4.20(화)	4.21(수)
계	2,444,561	112,268	17,244	17,925	11,277	11,609	19,045	17,270	17,898
평균	97,782.4	4,490.7	689.8	717.0	451.1	464.4	761.8	690.8	715.9
최고	강남구 246,646	강남구 12,055	강남구 2,338	강남구 1,898	강남구 1,075	강남구 1,339	강남구 1,944	강남구 1,688	강남구 1,773
최저	양천구 39,665	구로구 1,281	구로구 142	양천구 170	양천구 167	양천구 173	구로구 147	구로구 141	구로구 162

● 의료기관 선별진료소(44개소) 검체 검사 현황

(단위 : 건)

구 분	총 누계	주간 계	4.15(목)	4.16(금)	4.17(토)	4.18(일)	4.19(월)	4.20(화)	4.21(수)
계	788,714	24,136	3,857	4,245	2,273	1,961	4,703	3,520	3,577
평균	17,925.3	548.5	87.7	96.5	51.7	44.6	106.9	80.0	81.3
최고	아산병원 200,056	아산병원 6,531	아산병원 854	아산병원 1,369	아산병원 856	아산병원 747	아산병원 898	아산병원 829	아산병원 978
최저	명지성모 병원 176	서북병원 0	청구성심 병원 0	청구성심 병원 0	청구성심 병원의외개소 0	청구성심 병원의외개소 0	동부병원 0	서북병원 1	서북병원 외 2개소 0

● 일반시민 대상 선제검사 현황 (홈페이지신청) (2021. 4. 21. 18시 / 코로나19대응지원반 - 검사지원팀)

(단위 : 건)

구 분 (6.15.~)	총 누계	어린이	은평	서북	서울의료원	보라매	동부	서남	강남보건소 (유타)
누 계	52,783	6,973	6,458	10,139	6,748	7,580	5,736	8,932	217
4.21.	395	106	39	79	22	58	14	77	

- 검사결과 : 양성 121명

국내 현황

● 국내 확진환자 발생 현황 (2021. 4. 22. 0시 기준)

- 국내 발생 신규 확진자는 715명, 해외유입 사례는 20명이 확인되어 총 누적 확진자 수는 116,661명(해외유입 8,081명)임. 신규 격리해제자는 582명으로 총 106,459명(91.25%)이 격리해제되어, 현재 8,394명이 격리 중임
- 사망자는 2명으로 누적 사망자는 1,808명(치명률 1.55%)임

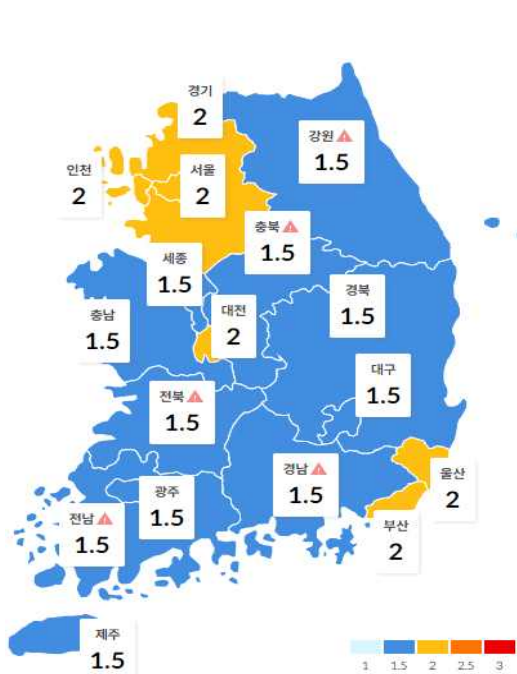
국내 코로나19 발생 현황 (출처) 질병관리청

구 분	총 계	결과 양성				검사 중	
		확진자	격리해제	격리 중	사망	1,768	결과 음성
4.21.(수) 0시 기준	8,497,594	115,926	105,877	8,243	1,806	67,211	8,314,457
4.22.(목) 0시 기준	8,537,505	116,661	106,459	8,394	1,808	67,139	8,353,705
변동	+39,911	+735	+582	+151	+2	-72	+39,248

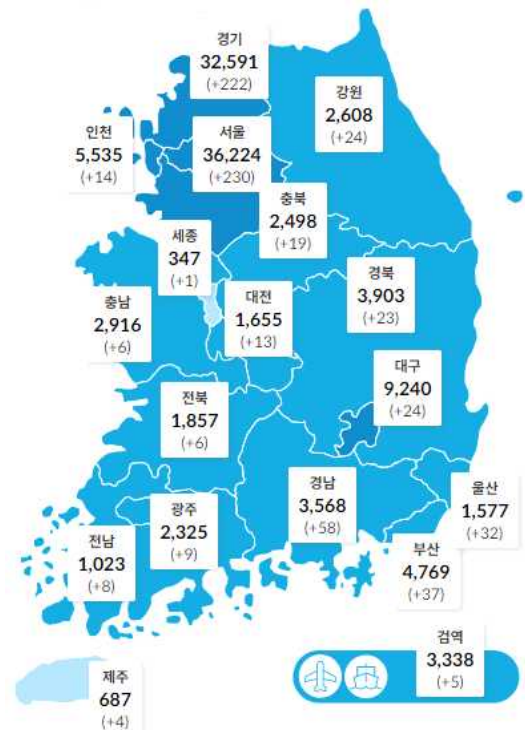
- 새롭게 확진된 환자 731명의 현황

구 분	합 계	서울	부산	대구	인천	광주	대전	울산	세종	경기	강원	충북	충남	전북	전남	경북	경남	제주	검역
격리 중	8,394	2,719	481	175	199	83	151	294	22	2,588	188	187	179	185	91	277	423	26	126
격리해제	106,459	33,062	4,167	8,846	5,277	2,221	1,488	1,246	324	29,429	2,370	2,247	2,701	1,614	922	3,549	3,128	660	3,208
사망	1,808	443	121	219	59	21	16	37	1	574	50	64	36	58	10	77	17	1	4
합 계	116,661	36,224	4,769	9,240	5,535	2,325	1,655	1,577	347	32,591	2,608	2,498	2,916	1,857	1,023	3,903	3,568	687	3,338
증감	735	230	37	24	14	9	13	32	1	222	24	19	6	6	8	23	58	4	5
지역 발생	715	229	35	24	11	9	13	32	1	217	23	19	4	6	7	23	58	4	0
해외 유입	20	1	2	0	3	0	0	0	0	5	1	0	2	0	1	0	0	0	5

※ 상기 통계는 모두 추후 역학조사 과정에서 변경될 수 있음



지역별 거리 두기 단계 (4. 19. 0시 기준)



시도별 확진자 분포 현황 (4. 22. 0시 기준)

● **지역사회 발생 확진자 현황 (2021. 4. 22. 0시 기준)**

- 수도권

구분	4.16.	4.17.	4.18.	4.19.	4.20.	4.21.	4.22.	주간 일 평균	주간 누계
수도권	442	440	401	288	349	449	457	403.7	2,826
서울	215	213	201	136	147	211	229	193.1	1,352
인천	11	23	19	10	18	13	11	15.0	105
경기	216	204	181	142	184	225	217	195.6	1,369

(주간 : 4.16일~4.22일, 단위 : 명)

- ▶ (서울 동대문구 음식점 관련) 접촉자 추적관리 중 8명 추가, 총 71명 누적 확진

* (구분) 이용자 14명(지표포함), 종사자 12명, 가족 29명, 기타 16명

- ▶ (서울 강남구 직장 12/경기 광주시 직업전문학교 관련) 4월 19일 첫 확진자 발생, 총 18명 누적 확진

구분	계	환자 구분
① 직장 관련	8	종사자 7명(지표포함), 가족 1명
② 직업전문학교 관련	10	수강생 9명, 강사 1명

- ▶ (서울 서초구 직장 4/지인여행모임 관련) 4월 19일 첫 확진자 발생, 총 27명 누적 확진

구분	계	환자 구분
① 지인여행모임 관련	3	지인 3명(지표포함)
② 직장 관련	12	가족 3명, 동료 3명, 기타 6명
③ 학교 급식실 관련	12	가족 4명, 종사자 7명, 기타 1명

* (추정감염경로) 지인여행모임 → 직장 → 학교 급식실

- ▶ (경기 부천시 교회 관련) 4월 18일 첫 확진자 발생, 10명 추가, 총 11명 누적 확진

* (구분) 교인 11명(지표포함)

- ▶ (경기 안산시 대학교 관련) 4월 19일 첫 확진자 발생, 14명 추가, 총 15명 누적 확진

* (구분) 학생 13명(지표포함), 지인 2명

- ▶ (경기 성남시 분당구 노래방 관련) 접촉자 추적관리 중 14명 추가, 총 90명 누적 확진

구분	계	환자 구분
① 노래방 관련	49	직원 10명(지표포함), 방문자 19명, 지인 11명, 가족 9명
② 초등학교 관련	26	학생 15명, 가족 11명
③ 직장관련	15	직원 10명, 가족 3명, 지인 1명, 기타 1명

* (추정전파경로) 노래방 방문자 → 초등학교, 직장

** (관계재분류) 지인 → 직장

- ▶ (대전 동구 시장 관련) 접촉자 추적관리 중 6명 추가, 총 13명 누적 확진

* (구분) 종사자 8명(지표포함), 방문자 2명, 가족 3명

- ▶ (충북 진천군 어린이집 관련) 4월 20일 첫 확진자 발생, 6명 추가, 총 7명 누적 확진
* (구분) 교사 4명(지표포함), 원장 1명, 원아 2명
- ▶ (광주 남구 어린이집 관련) 4월 20일 첫 확진자 발생, 9명 추가, 총 10명 누적 확진
* (구분) 원생 6명(지표포함), 직원 3명, 가족 1명
- ▶ (전남 담양군 지인/가족 모임 관련) 접촉자 추적관리 중 5명 추가, 총 50명 누적 확진
* (구분) 지인 18명(지표포함), 동료 2명, 종업원 7명, 이용자 8명, 가족 15명
- ▶ (대구 동구 학교 관련) 4월 19일 첫 확진자 발생, 5명 추가, 총 6명 누적 확진
* (구분) 학생 5명(지표포함), 가족 1명
- ▶ (경북 경산시 교회 관련) 4월 20일 첫 확진자 발생, 9명 추가, 총 10명 누적 확진
* (구분) 교인 10명(지표 포함)
- ▶ (경북 구미시 어린이집 관련) 4월 20일 첫 확진자 발생, 7명 추가, 총 8명 누적 확진
* (구분) 교사 3명(지표포함), 원아 3명, 가족 2명
- ▶ (부산 서구 사업장2 관련) 접촉자 추적관리 중 7명 추가, 총 17명 누적 확진
* (구분) 선원 16명(지표포함), 가족 1명
- ▶ (경남 김해시 미용학원 관련) 4월 19일 첫 확진자 발생, 11명 추가, 총 12명 누적 확진
* (구분) 지인 12명(지표포함)
- ▶ (강원 동해시 교회 관련) 4월 16일 첫 확진자 발생, 10명 추가, 총 11명 누적 확진
* (구분) 교인 8명(지표포함), 가족 1명, 기타 2명
- ▶ (강원 강릉시 지인모임 관련) 접촉자 조사 중 6명 추가, 총 42명 누적 확진

구분	계	환자 구분
① 아파트 관련	8	지인 6명(지표포함), 기타 2명
② 선장용품점 관련	23	지인 6명, 가족 1명, 기타 16명
③ 사우나 관련	11	이용자 7명, 기타 4명

* (추정감염경로) 선장용품점 → 아파트/사우나

● 국내 코로나19 확진자 현황 (4. 22. 0시 기준, 116,661명)

국내 코로나19 확진자 성별·연령별 발생현황

구 분		금일 신규 (%)	확진자 누계 (%)	발생률(%)
계		735 (100)	116,661 (100)	1.55
성별	남성	386 (52.52)	58,048 (49.76)	1.55
	여성	349 (47.48)	58,613 (50.24)	1.55
연령	80세 이상	18 (2.45)	5,133 (4.40)	19.33
	70-79	39 (5.31)	8,473 (7.26)	6.13
	60-69	107 (14.56)	18,002 (15.43)	1.18
	50-59	154 (20.95)	21,626 (18.54)	0.28
	40-49	132 (17.96)	17,253 (14.79)	0.08
	30-39	102 (13.88)	15,684 (13.44)	0.04
	20-29	96 (13.06)	17,342 (14.87)	0.02
	10-19	58 (7.89)	8,137 (6.97)	0.00
0-9	29 (3.95)	5,011 (4.30)	0.00	

국내 코로나19 확진자 성별·연령별 사망현황

구 분		신규 사망 (%)	사망누계 (%)	치명률(%)	위중증 (%)
계		2 (100)	1,808 (100)	1.55	125 (100.0)
성별	남성	2 (100.00)	900 (49.78)	1.55	85 (68.0)
	여성	0 (0.00)	908 (50.22)	1.55	40 (32.0)
연령	80세 이상	0 (0.00)	992 (54.87)	19.33	28 (26.4)
	70-79	1 (50.00)	519 (28.71)	6.13	35 (31.2)
	60-69	1 (50.00)	212 (11.73)	1.18	30 (28.0)
	50-59	0 (0.00)	61 (3.37)	0.28	12 (10.4)
	40-49	0 (0.00)	14 (0.77)	0.08	3 (3.2)
	30-39	0 (0.00)	7 (0.39)	0.04	0 (0.0)
	20-29	0 (0.00)	3 (0.17)	0.02	1 (0.8)
	10-19	0 (0.00)	0 (0.00)	0.00	0 (0.0)
0-9	0 (0.00)	0 (0.00)	0.00	0 (0.0)	

* 성별·연령별 1월 이후 누적 확진자수 / 성별·연령별 인구('20.1월 행정안전부 주민등록인구현황 기준)

※ 역학조사 결과 변동 가능

✓ 성별 분포 현황

* 확진자 성별은 여성이 58,613명(50.24%)으로 남성 58,048명(49.76%)보다 높은 비율을 차지하였고, 사망자의 경우에도 여성이 908명(50.22%)으로 남성 900명(49.78%)보다 약간 높은 비율을 차지함

✓ 연령별 분포 현황

* 확진자의 연령대는 50대에서 21,626명(18.54%)으로 가장 많은 비율을 차지하였으며, 60대 18,002명(15.43%), 20대 17,342명(14.87%), 40대 17,253명(14.79%) 순으로 나타남

* 사망자의 경우 확진자의 연령대와는 달리 80대 이상 고령층에서 992(54.87%)로 많은 비율을 차지함

* 연령대별 치명률은 5,133의 확진자 중 992명이 숨진 80세 이상이 19.33%, 70대가 6.13%로, 여전히 7080 고령층에서 높은 치명률을 보임

해외 현황

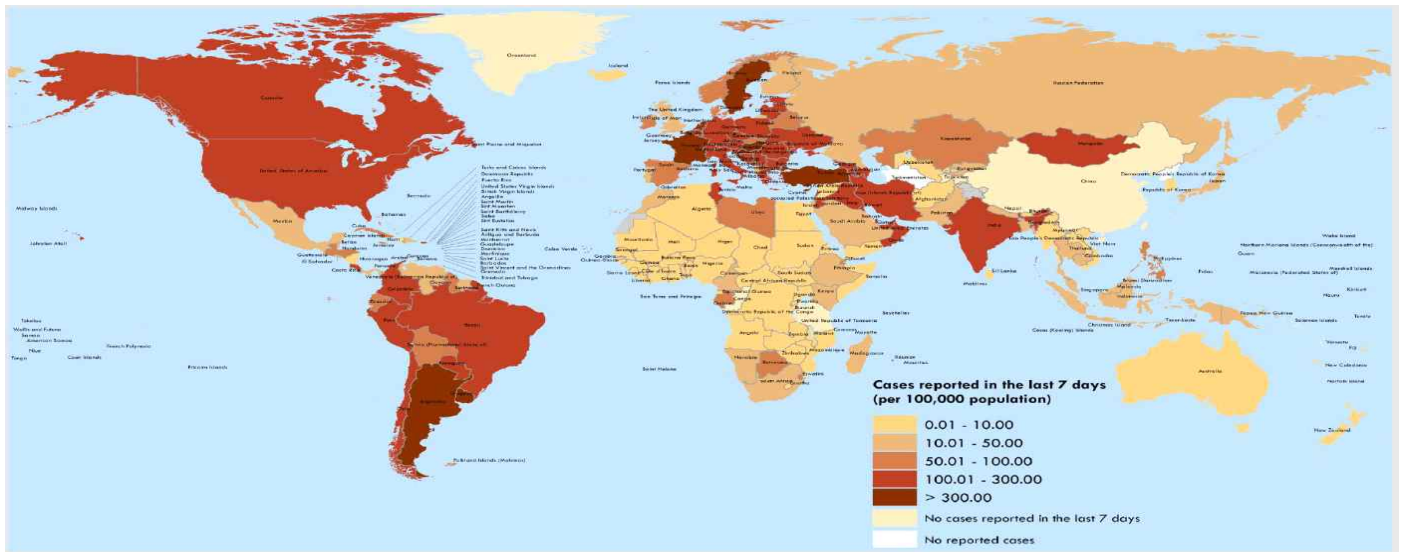
● 국외 발생 현황

- 4. 21. 09시 까지 보고된 국외 총 확진자수는 **141,638,402명**으로 전일대비 **0.49% 증가**함
- 이 중 **3,024,021명** 사망하여 치명률은 **2.14%**로 확인됨

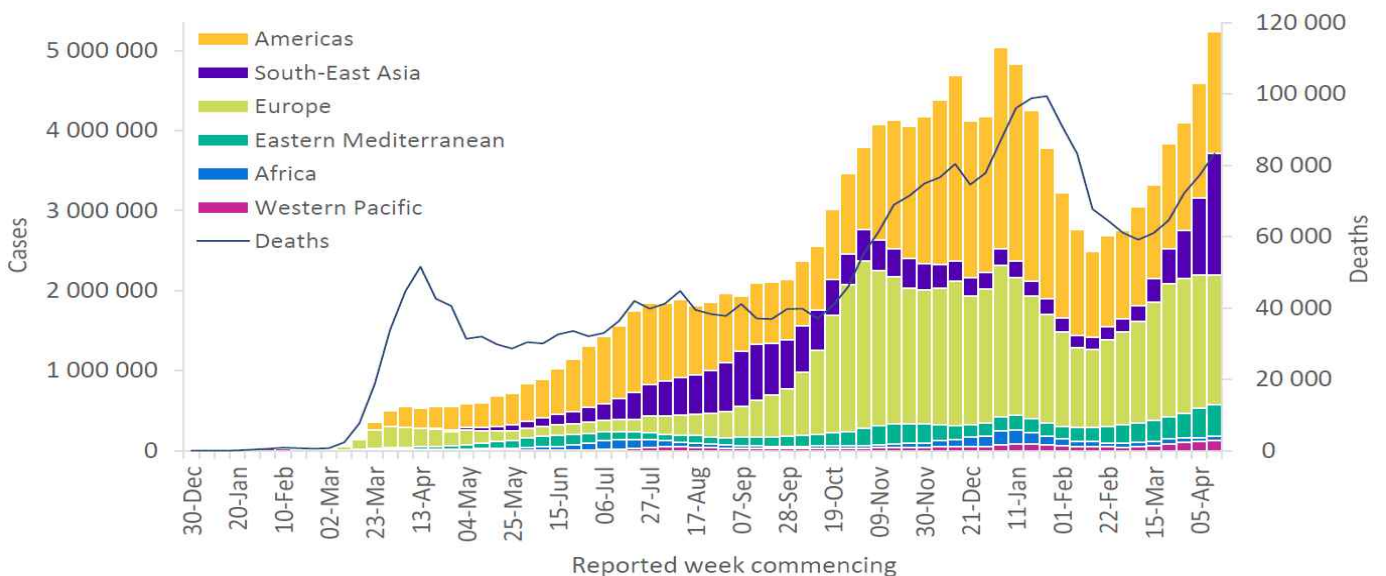
국외 코로나19 치명률 현황 (2021. 4. 21. 9시 최신기준) (출처) 질병관리청

국가 및 지역	확진자수(%)		사망자수(%)		치명률(%)	증가율(%) *전일 대비
아시아	21,667,534	15.30%	299,128	9.89%	1.38%	1.39%
중동	8,321,411	5.88%	156,696	5.18%	1.88%	0.58%
아메리카	59,706,550	42.15%	1,450,700	47.97%	2.43%	0.25%
유럽	48,179,023	34.02%	1,029,020	34.03%	2.14%	0.41%
오세아니아	41,837	0.03%	1029	0.03%	2.46%	0.43%
아프리카	3,134,730	2.21%	80,471	2.66%	2.57%	0.17%
기타*(섬, 영토 등)	587,317	0.41%	6,977	0.23%	1.19%	0.56%
전세계	141,638,402	100.00%	3,024,021	100.00%	2.14%	0.49%

* 치명률=사망자수/확진자수*100, *기타 영토는 WHO situation report 기준, *증가율=(당일확진자-전일확진자)/전일확진자*100
 ※ 통계방식 변경(9.23.부터 적용): WHO Dashboard 통계자료 사용. 단, 한국은 보도참고자료, 중국은 중국위생건강위원회 자료 적용



국가별 지난 7일간 확진자 발생현황 (2021. 4. 18. 기준) (출처) WHO Situation Report



코로나19 주별 발생 현황 (2021. 4. 18. 기준) (출처) WHO Situation Report

별첨 1

● 코로나19 방역수칙 안내

- ① (기본원칙) 모임·행사는 취소하거나 비대면·비접촉으로 전환, 불요불급한 외출 자제
- ② (부득이한 외출 시) 실내 상시 마스크 착용, 다른 사람과 거리두기, 손씻기 등 방문 장소 및 동선 별로 생활방역 수칙 철저히 준수

공통

- 실내 및 2m 이상 거리 유지가 어려운 실외에서 마스크 착용
 - * 마스크 착용 의무화 및 과태료 부과 대상 시설은 별도 확인
- 필수적인 경우가 아닌 불요불급한 외출 자제, 비대면·비접촉으로 모임·행사 진행
- 발열, 호흡기 증상 등 의심 증상이 있는 경우, 선별진료소를 방문하여 검사
- 타인과 접촉 최소화 및 사람 많은 다중이용시설 이용 자제

1. 가정에서 생활 할 때 “모임과 이동 없이 안전하게!”

- 가족 모임도 5인 이상 집합 금지
- 어르신 등 고위험군이 계신 가정은 외부인의 방문 주의
- 손이 많이 닿는 곳(리모컨, 손잡이 등)은 하루에 1번 이상 소독
- 모임은 자제하고 영상통화 등 마음으로 함께 하기

2. 부득이하게 외출할 때 “외출은 짧게, 혼잡하지 않은 곳으로!”

- 혼잡하지 않은 시간 선택하여 가급적 머무르는 시간 최소화
- 밀폐·밀집·밀접 장소는 가지 않기

3. 대중교통 이용하여 이동할 때 “대중교통 이용시엔 마스크, 거리 두기는 필수!”

- 가급적 좌석 예약은 비대면 서비스(사전 온라인 예약, 모바일 체크인 등) 이용
 - * 좌석 예매 시 가급적 한 좌석 띄워 예매
- 가급적 휴게소 방문 자제, 방문 시 체류시간 최소화 및 공용 공간에서의 음식 섭취 자제
- 객실내 대화·통화 자제, 꼭 필요한 통화는 기차 통로 이용하여 작은 목소리로 통화
- 교통수단(차량) 내 음식 섭취 금지

4. 가족 행사 모임시 “아쉬워도 모임은 취소해 주세요!”

- 단체모임은 하지 않고 동거 가족과 시간 보내기 또는 비대면 즐길거리 찾기
- 동거하지 않는 친지, 지인과의 모임이 필요한 경우 온라인 등 비대면 방식으로 개최
- 불가피하게 대면 모임을 하는 경우에도 식사는 최대한 자제, 대면 모임 시간 최소화하기
 - * 방역관리자 지정 및 참가자 명단 확보, 행사당일 발열 등 증상이 있는 참가자는 참석 중단 및 방역담당자에게 통보

5. 음식점·카페 등에서 식사할 때 “외식할 경우 거리유지, 대화자제, 손 위생은 꼭 지켜주세요!”

- 식당·카페는 혼잡하지 않은 장소·시간대에 방문 또는 포장·배달 활용
- 음식섭취 외 시간에는 상시 마스크 착용
- 음식을 가지러 가는 등 이동 시, 대기 시 마스크 상시 착용하고 일행이 아닌 다른 사람들과 2m 이상 거리 유지
- 지그재그 또는 한 방향으로 착석, 개별 공간에서 개인별 식사
- 음식은 개별식기에 덜어먹고 식기류, 술잔 등은 개별 사용
- 식사 시 대화 등 침방울이 튀는 행위 및 신체접촉(악수, 포옹 등) 자제

6. 귀가 후 “귀가 후 아프면 검사받으세요”

- 귀가 후, 흐르는 물과 비누로 30초 이상 손 씻기 등 개인방역 철저
- 발열 및 호흡기 증상 여부 관찰 및 외출 자제
 - * 귀가 후 열이나 기침, 가래, 인후통, 코막힘 등 호흡기 증상이 있으면 콜센터(1339, 지역번호+120)나 보건소 문의하여 검사받기



코로나19 감염증 예방접종 안내

☝ 예방접종을 받으면 좋은 점은 무엇인가요?

- 코로나-19 예방에 매우 효과적**입니다.
- 생명을 위협하는 **심각한 합병증 예방에 도움**이 됩니다.
- 집단면역 형성을 통하여 **대유행을 차단**해줍니다.

치료보다 예방접종이 우선

합병증 발생 예방

안전한 지역사회 형성

☝ 안전한 예방접종을 위한 주의사항

- 예방접종 전 반드시 **의사의 예진**을 받아야 합니다.
- 접종 후 **20-30분간 접종기관**에 머물면서 급성 이상반응 발생여부를 관찰한 뒤 귀가합니다.
- 접종부위는 **청결하게 유지**합니다.
- 접종당일 음주나 지나친 **운동은 금**하고, **반나절 이상 안정**을 취합니다.

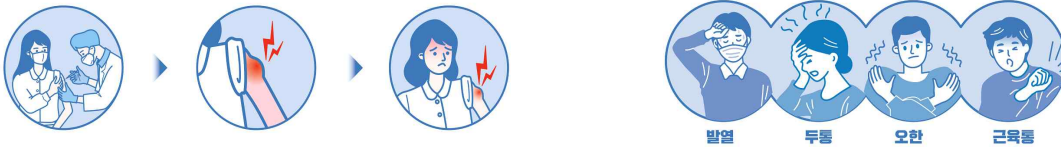
접종 후 30분

접종당일 금주

접종당일 지나친 운동 금지

☝ 예방접종 후 발생 가능한 이상반응

- 접종부위의 국소 이상반응**(빨갧게 부어오름, 부종, 통증, 출혈 등)
- 전신 이상반응**(발열, 두통, 근육통 등)



☝ 예방접종 후 발생한 이상반응의 대처요령

이상 증상	주사부위 통증, 발적, 가려움, 종창	미세출혈	지속적인 출혈
처치	주사 부위 냉찜질	밴드 적용	주사부위 거즈를 두껍게 대고 직접 압박 출혈 주사 부위를 원지의 심장보다 높게 유지

일반적인 증상은 **대부분 1-2일 이내**에 사라지지만, 심각한 이상반응 또는 국소증상의 악화시에는 **의사의 상담**이 필요합니다.
 ★ 단, 숨가쁨이나 썩썩거림(호흡곤란), 일시적인 의식소실이 온다면 **즉시 119**에 연락하고 병원으로 가도록 합니다.'으로 변경 부탁드립니다.

☝ 예방접종피해 국가보상신청

- 백신과 관련되었다고 판단되는 경우 **'코로나19 예방접종관리시스템'**으로 신고합니다.
- 유선(관할 보건소) 및 인터넷 웹(예방접종도우미 사이트, <https://nip.kdca.go.kr>)으로도 신고가 가능합니다.

이상반응이 발생했을 때, 신속하고 적절한 치료를 받으면 안전합니다.

출처 : 질병관리청, 식품의약품안전처, 대한천식알레르기학회, 서울특별시 아토피·천식 교육정보센터, WHO, CDC

아나필락시스 대처방안

아나필락시스란?

- 생명을 위협할 수 있는 **중대한 알레르기 반응**
- 신속하게 조치되지 않으면 생명을 위협하게 할 수 있음
- 주로 백신투여 후 **15분 이내에 발생**
- 심각한 알레르기 반응 경험에 있는 경우 30분 이후에도 발생가능

증상 및 징후

피부-점막 입술, 구강부종, 두드러기, 가려움, 발적, 목조임, 목쉼	호흡기 숨참, 기침, 호흡곤란, 쌉쌉거림
심혈관 어지러움, 식은땀, 맥박이 약함, 눈앞이 캄캄, *혈압저하	위장 구역질, 설사, 복통, 구토

*영어 및 소아) 수축기 혈압 30% 이상 감소
성인) 수축기 혈압 90mmHg 미만, 또는 수축기 혈압 기저치의 30% 이상 감소

- 다음 세 가지 증상이 모두 있을 때 의심할 수 있음
 - 증상의 갑작스런 발병 및 급속한 진행
 - 기도 와/또는 호흡 과/또는 순환기 문제
 - 피부 또는 점막 변화

아나필락시스 발생 시 행동요령

1. **편평한 곳에 눕히고 다리 올리기**
2. **119 연락**하고 주변에 도움 요청
3. 응급실로 신속하게 이송

• 인지장애와 소통장애가 있는 환자는 증상이 나타나도 인식이 어려우므로 **면밀히 관찰해야 함**

예방접종 후 이상반응 관리

감시체계	신속대응	피해보상
• 신고 • 모니터링	• 역학조사 • 피해조사 및 평가	• 심의

Q. 이상반응 모니터링은 어떻게 하나요?

예방접종 후 7일까지 모니터링
3일 후 문자로 URL 발송
질문에 답변 : 접종 받은 자 인적사항, 접종 백신명, 접종일시 및 접종기관명, 예방 접종 후 이상반응 발생일시-종류-진행 상황 등

Q. 이상반응이 나타나면 어떻게 해야 하나요?

예방접종도우미 누리집 (<https://nip.kdca.go.kr>) 을 통해 대응방법을 안내받을 수 있음

Q. 예방접종피해 국가보상정보를 알려주실 수 있나요?

- ▶ 절차는?
보상신청 서류를 첨부하여 관할 보건소에 제출 → 심의 → 보상 여부 결정 → 관할 보건소에서 통보
- ▶ 종류는?
진료비, 정액간병비, 장애일시보상금, 사망일시보상금, 장제비
- ▶ 언제까지? 5년 이내
※1차 접종 후 이상반응으로 피해보상 받아도 2차 접종 후 재보상이 가능함

예방접종도우미 누리집에서 확인해보세요!

누리집 (<https://nip.kdca.go.kr>)

- ▶ 안전한 예방접종
- ▶ 이상반응 신고제도 안내
- ▶ 이상반응 신고하기
- ▶ 질병관리청 콜센터 1339

코로나19 예방접종

이상반응

이렇게 대처하세요!



예방접종을 받으면 좋은 점은 무엇인가요?

백신예방 ① 예방효과 높음 ② 예방효과 지속 ③ 예방효과 오래	합병증 발생 예방	집단면역으로 안전한 지역사회 형성
--	------------------	---------------------------

치료보다 예방접종이 우선

안전한 예방접종을 위한 주의사항

접종 후 30분 머물기	접종 후 3일 음주 X 음주 후 3일 이내는 절대 금주(음주)하고 접종 후 3일까지는 알레르기 반응이 일어날 가능성이 높으니 자제하는 것을 권고합니다.	접종 후 3일 지나친 운동 X
---------------------	--	-------------------------

• **접종 후** { 30분간 접종기관에 머물면서 급성 이상반응 발생을 관찰합니다.
3시간 이상 주의 깊게 관찰합니다.
3일간은 특별한 관심을 가지고 관찰합니다.

• 접종부위는 청결하게 유지합니다.

• 평소와 다른 증상이 나타나면 의사의 진료를 받습니다. 특히, **아나필락시스 증상을 잘 관찰**합니다.

• 어르신인 경우 되도록 다른 사람과 함께 있도록 하여 증상 발생 시 도움을 받을 수 있도록 합니다.

★ 1차 코로나19 예방접종 후 아나필락시스와 같은 심한 알레르기 반응이 난 경우 **절대 2차 예방접종을 받아서는 안됩니다.**

예방접종 후 발생 가능한 이상반응

다음은, 10명 중 1명 이상 발생하는 흔한 반응과 의료기관 방문기준입니다. 만약, **방문기준에 해당할 경우** 코로나19 예방접종력을 설명하고 **반드시 의사의 진료**를 받으시기 바랍니다.

이상증상	대처요령	의료기관 방문기준
접종부위 부기, 발적	주사부위 냉찜질	직경 10cm 미만 부기 & 움직임이 불편함 직경 10cm 이상 부기 혹은 피부 검게 변색 의료기관 방문 요함
접종부위 통증	진통제	1~2일 통증감소를 위해 약을 먹어야 함 3일 이상 통증 지속 혹은 약으로 통증조절 안됨 의료기관 방문 요함
발열	수분섭취, 휴식, 해열제	38.9°C 이하 39°C 이상 접종 후 1일까지는 39°C 미만의 발열이 있을 수 있음 접종 후 39°C 이상의 고열이 있거나 2일 이상 지속 시 의료기관 방문 요함
구토, 메스꺼움	휴식	하루 (24시간) 1~2회 발생 하루 (24시간) 3회 이상 발생 일상생활에 지장이 없는 정도 라면 점점 좋아짐 하루 3회 이상 혹은 어지럼증, 입마름, 복통과 탈수 증상 동반 시 의료기관 방문 요함
두통, 관절통, 근육통	진통제	일상생활에 방해가 되지 않는 정도 라면 경과 관찰 일상생활이 방해 받을 정도의 통증 혹은 진통제를 24시간 이상 반복적으로 복용할 정도의 통증 지속 시 의료기관 방문 요함
접종부위 출혈	밴드적용, 거즈 압박 & 심장보다 높게 유지	출혈이 지속되는 경우 의료기관 방문 요함
알레르기 반응	의료기관 방문	백신에 들어있는 성분에 의해 알레르기 반응이 나타날 수 있음 증상이 호전되지 않거나 더 진행되는 경우 반드시 의료기관 방문 요함
피로감	휴식	접종 당일 심한 피로감이 있을 수 있음 1~2일 이상 지속 되면 의료기관 방문 요함

출처: 질병관리청, 식품의약품안전처, 대한전신알레르기학회, 서울특별시 이노포지션 교육보존센터, WHO, CDC