

서울시 코로나19 대응 주요소식

THE DAILY NEWS REVIEW

2021. 04. 19. 월요일



1. 코로나19 발생 현황

신종 코로나바이러스감염증-19 상황판

구분	확진환자 현황				자가격리자 현황		
	확진자	격리 중	격리해제	사망자	계	감시 중	감시해제
서울시	35,628 +137	2,722 +247	32,463 +310	443 +1	467,230 +1,600	18,762 +422	448,468 +1,275
전국	114,646 +532	8,371 +434	104,474 +1,412	1,801 +11	-	-	-
전세계	141,405,080	57,610,472	80,775,272	3,019,336	-	-	-

- 1) 서울시의 경우, '서울시 코로나19 발생동향' '21. 4. 19. 0시 기준
- 2) 질병청 공식발표 35,628명 (4.19. 0시 기준) *시스템 중복 집계로 인한 총계 조정(-1) *시스템 미반영 된 퇴원자 포함으로 추후 조정 예정
- 3) 전 세계의 경우, '2019-nCoV Global Cases (by Johns Hopkins CSSE)' '21. 4. 19. 15시 기준

서울시 현황

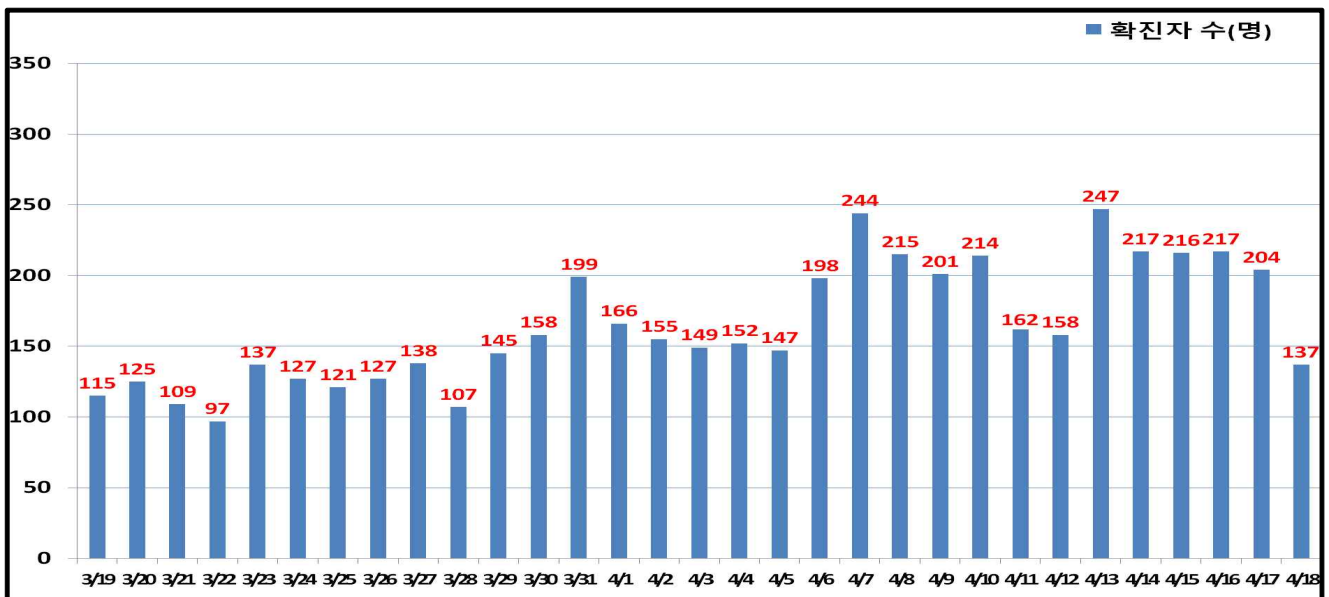
- 서울시 신규 확진환자 137명, 누적 확진환자는 총 35,628명
- 입원(격리)환자 2,722명, 격리해제 32,463명 / 질병관리청 공식발표 확진환자 수는 35,628명 (4. 19. 0시 기준)
- 우리나라 사망자는 총 1,801으로 치명률은 1.57%이며, 서울시 사망자는 443명, 치명률은 1.24%으로 전국대비 낮게 나타남

● 주요 발생원인별 현황 (2021. 4. 19. 0시 기준)

(단위: 명)

소 계	해외 유입	은평구 소재 의료기관 관련 ('21.4.)	동대문구 소재 음식점 관련	양천구 소재 실내 체육시설 관련	중랑구 소재 공공기관 관련	기타 집단 감염	기타 확진자 접촉	타시도 확진자 접촉	감염 경로 조사중	감염 경로 조사중
35,628 (+137)	1,035 (+1)	11 (+3)	45 (+1)	28 (+1)	24 (+1)	12,752 (+14)	11,565 (+77)	1,699 (+7)	8,469 (+32)	8,321 (+64)

● 일일 확진환자 현황

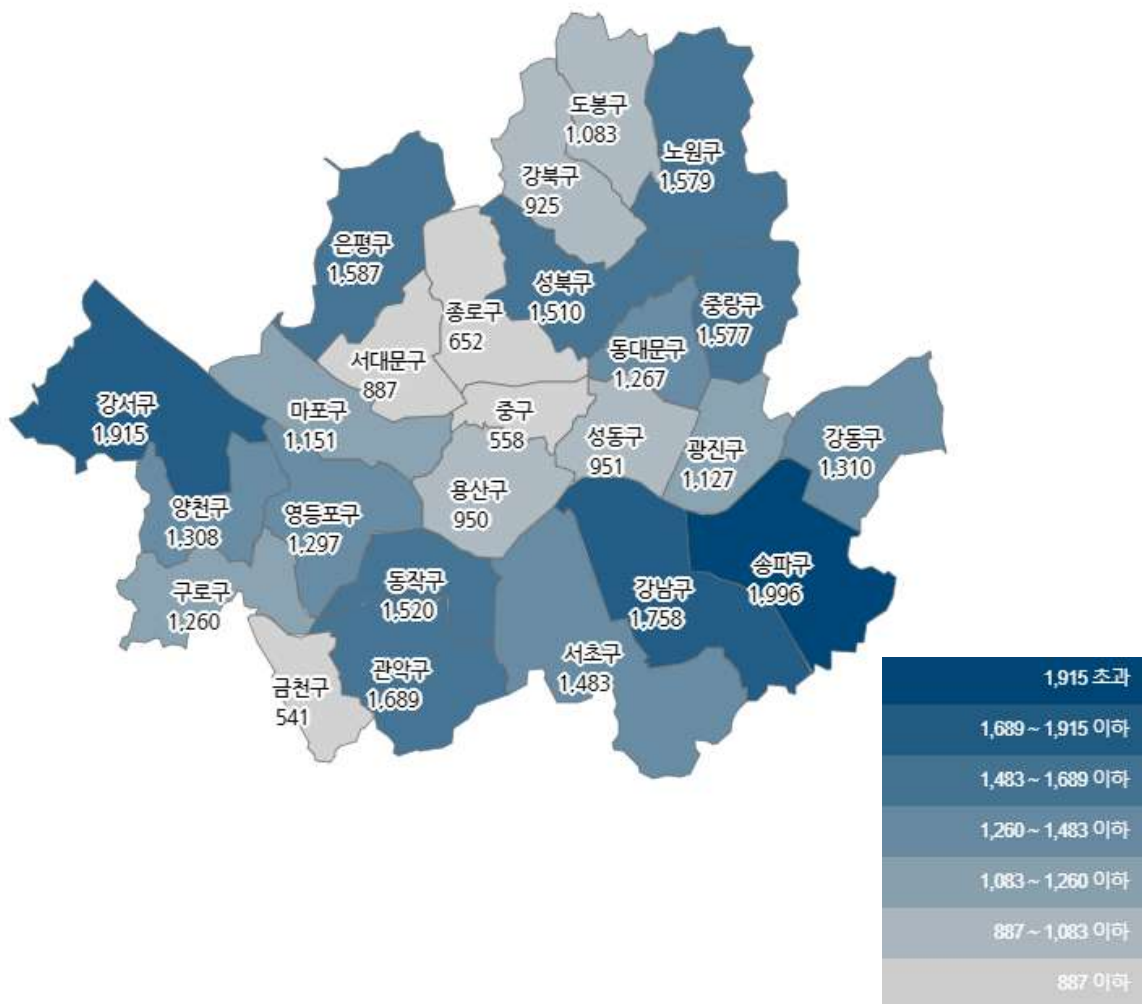


● 서울시 자치구별 확진환자 발생 현황

- 서울시 전체 확진자는 총 35,628임

- 거주지 기준(명): 송파 1,996, 강서 1,915, 강남 1,758, 관악 1,689, 은평 1,587, 노원 1,579, 중랑 1,577, 동작 1,520, 성북 1,510, 서초 1,483, 강동 1,310, 양천 1,308, 영등포 1,297, 동대문구 1,267, 구로 1,260, 마포 1,151, 광진 1,127, 도봉 1,083, 성동 951, 용산 950, 강북 925, 서대문 887, 종로 652, 중구 558, 금천 541, 기타 3,747(타시도 이관 등)

구 분	합 계	종로구	중 구	용산구	성동구	광진구	동대문	중랑구	성북구	강북구	도봉구	노원구	은평구	서대문	마포구	양천구	강서구	구로구	금천구	영등포	동작구	관악구	서초구	강남구	송파구	강동구	기 타
전일 누계	35,491	651	558	946	947	1,119	1,260	1,567	1,504	921	1,079	1,573	1,580	884	1,147	1,302	1,910	1,258	539	1,295	1,509	1,683	1,469	1,751	1,996	1,308	3,745
4.18. 증가	137	1		4	4	8	7	10	6	4	4	6	7	3	4	6	5	2	2	2	11	6	14	7	10	2	2
합계	35,628	652	558	950	951	1,127	1,267	1,577	1,510	925	1,083	1,579	1,587	887	1,151	1,308	1,915	1,260	541	1,297	1,520	1,689	1,483	1,758	1,996	1,310	3,747

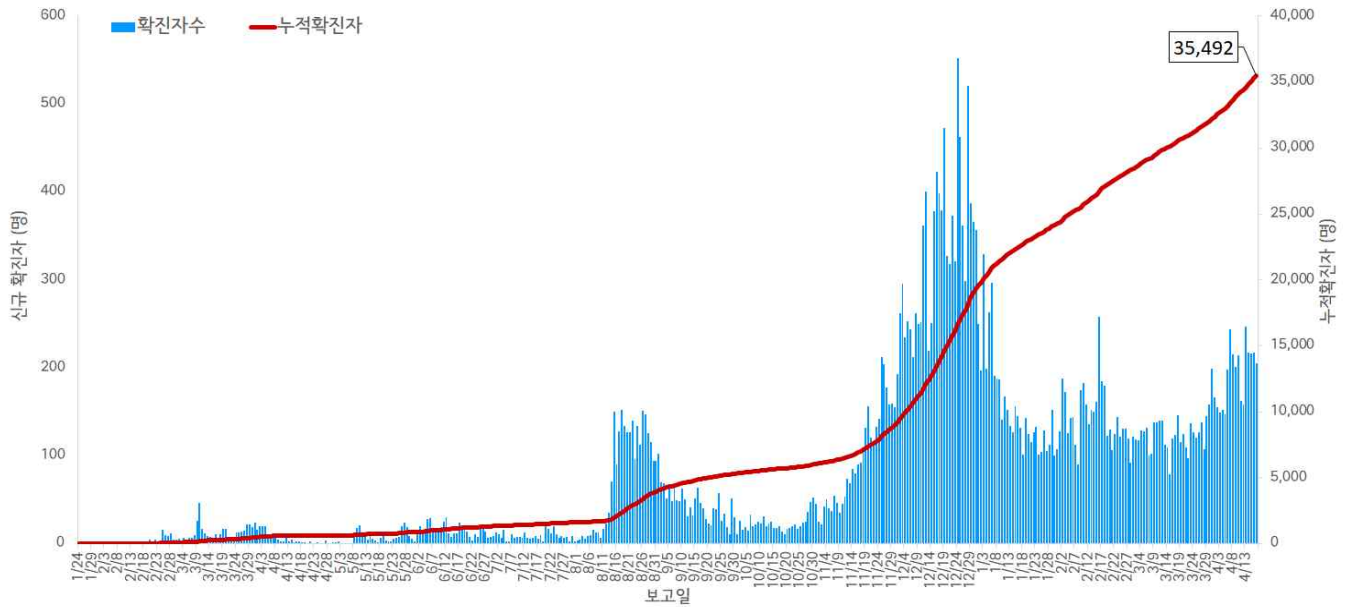


서울시 자치구별 확진자 총 누계 현황

● 서울시 코로나19 발생 현황 (2021. 4. 18. 0시 기준)

- 확진자 일별 발생 추이 및 누적 현황

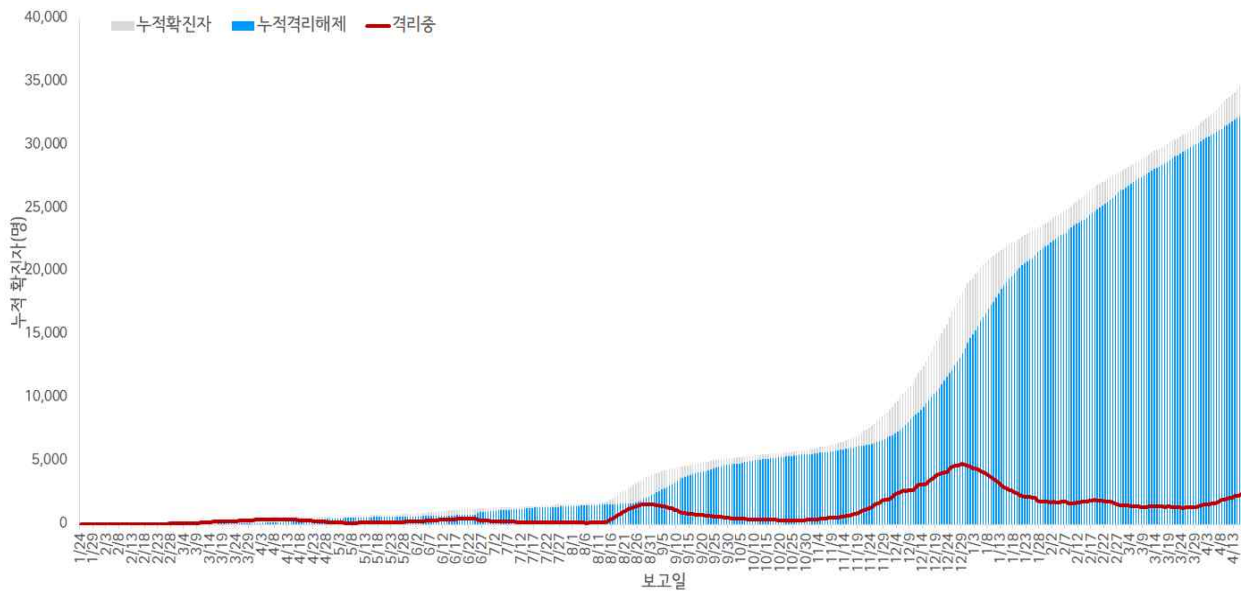
* 신규확진자 205명, 누적환자 총 35,492명



서울시 코로나19 신규 확진자 일별 발생추이 및 누적 현황(명, 보고일 기준)

- 확진자 격리 현황

* 격리해제 32,377명(91.2%), 사망 443명(1.2%), 격리 중 2,672명(7.6%)



서울시 코로나19 누적 격리중 · 격리해제자 현황(명, 보고일 기준)

● **서울시 코로나19 사망자 현황** (2021. 4. 15. 0시 기준)

- 서울시 코로나19 확진자 총 34,855명 중 사망 440명(1.3%)임
- 남성 59.1%(260명), 여성 40.9%(180명), 65세 이상 사망이 91.6%(403명)이고, 연령대별로 80세 이상 49.8%(219명), 70대 33.6%(148명) 순이며, 감염경로는 요양병원 및 시설 관련이 23.2%(102명)로 가장 많았고 '감염경로 조사중' 사례는 36.1%(159명)임
- (사망소요일) 증상발생 후 확진까지 평균 3.7일(중앙값 3.0일) 소요, 증상발생 후 사망까지 평균 25.4일(중앙값 22.0일) 소요, 확진 후 사망까지 평균 22.7일(중앙값 19.0일) 소요됨

서울시 코로나19 사망자 일반적 특성표

(단위: 명)

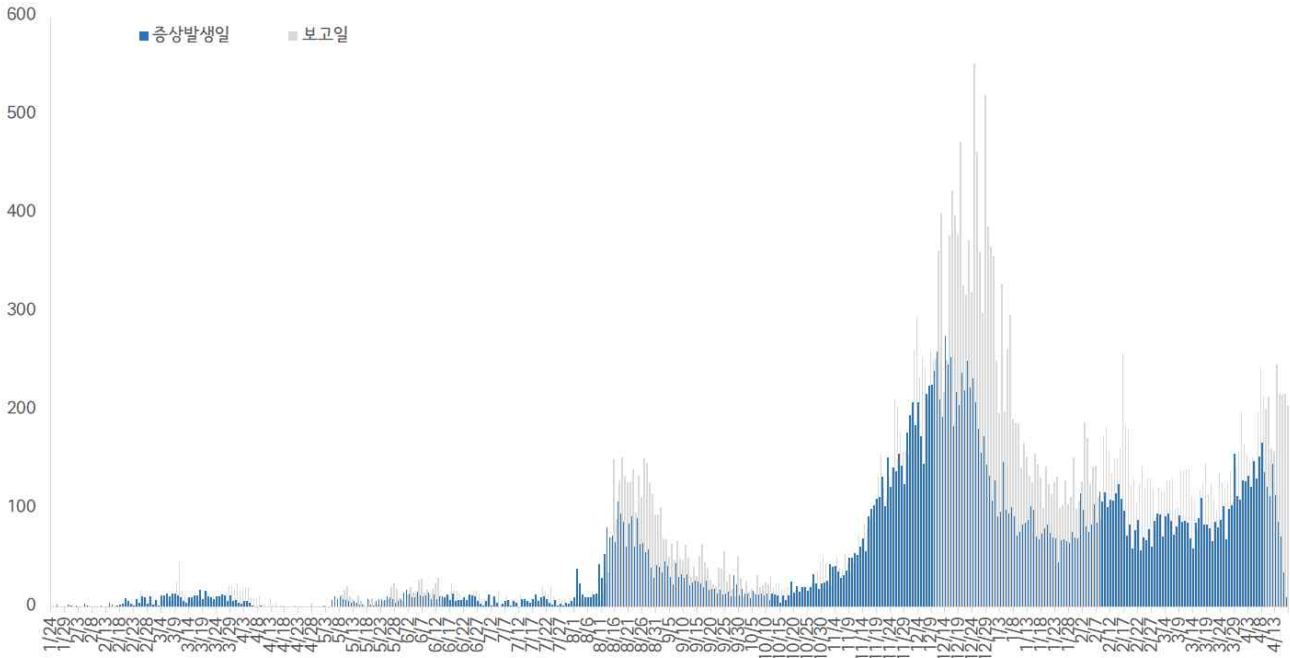
구분		계	
총계		440	100.0%
성별	남	260	59.1%
	여	180	40.9%
연령*	20-29세	1	0.2%
	30-39세	1	0.2%
	40-49세	4	0.9%
	50-59세	15	3.5%
	60-69세	52	11.8%
	70-79세	148	33.6%
	≥ 80세	219	49.8%
	< 65세	37	8.4%
	≥ 65세	403	91.6%
진단소요일**	증상-확진	평균±표준편차	3.7 ± 3.4
		중위수 (범위)	3.0 (0-19)
	증상-사망	평균±표준편차	25.4 ± 16.1
		중위수 (범위)	22.0 (1-104)
	확진-사망	평균±표준편차	22.7 ± 17.2
		중위수 (범위)	19.0 (0-166)
감염경로	집단발생 관련		198 45.0%
	요양병원 및 시설		102 23.2%
	의료기관		40 9.1%
	종교 관련		11 2.5%
	가족/지인모임		8 1.8%
	직장		12 2.7%
	교정시설		3 0.7%
	기타		22 5.0%
	확진자접촉		81 18.4%
	조사 중		159 36.1%
	해외유입		2 0.5%

※ 연령* 설정 시 사망당시 연령으로 산출

※ 진단소요일** 설정 시 사후에 확진된 27명은 제외하고 산출

- 증상발생일 및 보고일 기준 발생 추이

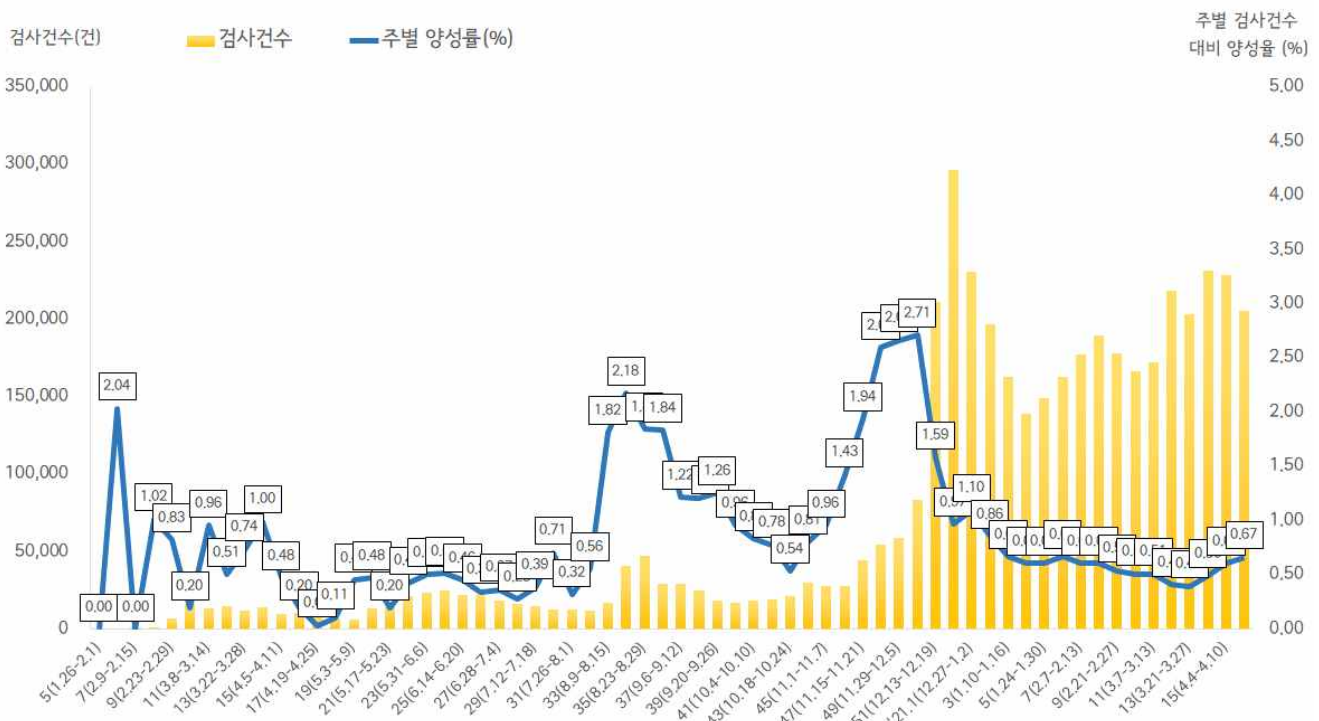
* 분석대상 증상발생일과 보고일이 모두 확인된 22,863명(무증상 및 증상발생일 모름 등 12,629명 제외)



서울시 코로나19 확진자 일별 분포 현황

- 주별 검사건수 및 확진환자 양성률

* 총 검사건수 4,784,172건 (금주 228,366건) 중 35,492명 확진, 누적 검사 수 대비 총 양성률 0.74%



서울시 코로나19 확진자 주별 검사현황 및 양성률

● **인구학적 특성별 발생 현황** (2021. 4. 18. 0시 기준)

- (성별) 남성이 50.2%으로 여성보다 높음
- (연령별) 확진자의 평균 연령은 47.1세 (중위연령 49.0세, 범위 1-101세)로 20-50대가 60.0%이고, 10만명당 확진자수는 60대 519.50명, 70대 461.77명, 80세 이상 440.93명 순이며, 사망 443명(20대-30대 각 1명, 40대 4명, 50대 15명, 60대 53명, 70대 152명, 80세 이상 217명)임 - 치명률 1.2% (80세 이상 15.5%)

(단위: 명, %)

구분	확진자	10만명당 확진자수	장기입원자	퇴원자	퇴원자 평균 입원일 (일)	사망자	치명률	
계	35,492 (100.0)	365.11	928 (2.6)	32,377 (91.2)	13.5	443	1.2	
성 별	남성	17,812 (50.2)	376.39	612 (3.4)	16,216 (91.0)	14.0	259	1.5
	여성	17,680 (49.8)	354.41	316 (1.8)	16,161 (91.4)	13.0	184	1.0
연 령	0-9	1,246 (3.5)	192.81	1 (0.1)	1,159 (93.0)	11.0	0	0.0
	10-19	1,995 (5.6)	249.26	21 (1.1)	1,857 (93.1)	11.5	0	0.0
	20-29	4,684 (13.2)	319.62	145 (3.1)	4,337 (92.6)	13.1	1	0.0
	30-39	5,006 (14.1)	334.43	101 (2.0)	4,612 (92.1)	12.5	1	0.0
	40-49	5,005 (14.1)	323.40	109 (2.2)	4,616 (92.2)	12.9	4	0.1
	50-59	6,613 (18.6)	431.56	124 (1.9)	6,075 (91.9)	13.1	15	0.2
	60-69	6,325 (17.8)	519.50	145 (2.3)	5,800 (91.7)	14.1	53	0.8
	70-79	3,219 (9.1)	461.77	156 (4.8)	2,844 (88.4)	16.6	152	4.7
	80이상	1,399 (3.9)	440.93	126 (9.0)	1,077 (77.0)	19.6	217	15.5

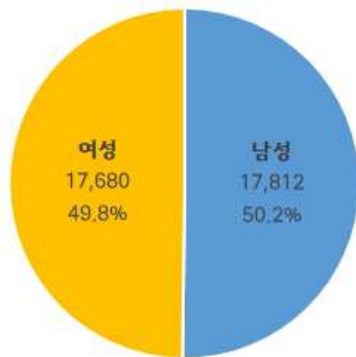
※ 치명률= 사망자수/확진자수 × 100

※ 평균 입원일= (퇴원자 입원일의 합계)/(전체 퇴원자수)

※ 장기입원자 = 입원 35일 이상 확진자

※ 인구 10만명당 발생률은 통계청에서 제공하는 2020년 7월 1일 행정구역별 인구 기준.

- **성별·연령별 분포 현황**

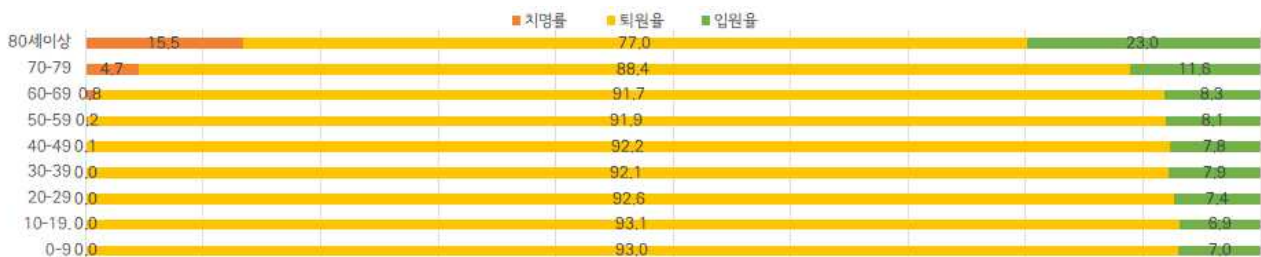


성별



연령별

- **연령별 확진자 치료현황**



서울시 코로나19 연령별 확진자 치료 현황

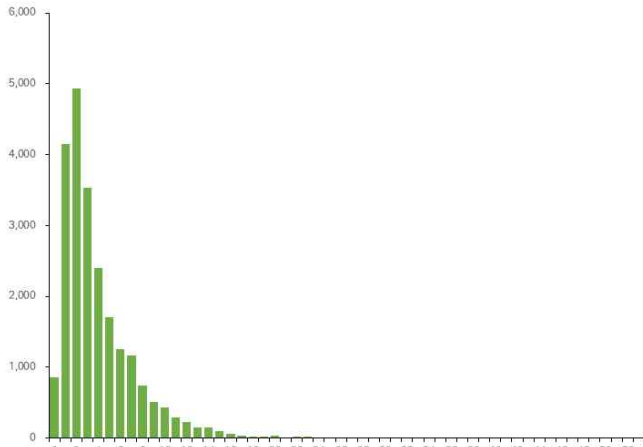
- 최근 4주간 주별 발생현황(보고일 기준)

(단위: 명, %)

구분		13주(3.21.-3.27.)	14주(3.28.-4.3.)	15주(4.4.-4.10.)	16주(4.11.-4.17.)
계		856	1,079	1,371	1,422
10만명당 확진자수		8.81	11.10	14.10	14.63
일평균 확진자수		122.3	154.1	195.9	203.1
성별	남성	402 (47.0)	528 (48.9)	712 (51.9)	691 (48.6)
	여성	454 (53.0)	551 (51.1)	659 (48.1)	731 (51.4)
연령	0-9	34 (4.0)	37 (3.4)	47 (3.3)	50 (3.4)
	10-19	68 (7.9)	88 (8.2)	93 (6.8)	58 (4.1)
	20-29	121 (14.1)	129 (12.0)	200 (14.6)	186 (13.1)
	30-39	123 (14.4)	169 (15.7)	197 (14.4)	230 (16.2)
	40-49	129 (15.1)	212 (19.6)	190 (13.9)	200 (14.1)
	50-59	145 (16.9)	171 (15.8)	281 (20.5)	307 (21.6)
	60-69	148 (17.3)	181 (16.8)	230 (16.8)	231 (16.2)
	70-79	69 (8.1)	67 (6.2)	101 (7.4)	99 (7.0)
	80이상	19 (2.2)	25 (2.3)	32 (2.3)	61 (4.3)
65세 이상		157 (18.3)	185 (17.1)	227 (16.6)	261 (18.4)
사망자 총계		9 (1.1)	6 (0.6)	5 (0.4)	9 (0.6)
무증상자		267 (31.2)	330 (30.6)	427 (31.1)	362 (25.5)
감염경로 조사중		224 (26.2)	295 (27.3)	328 (23.9)	420 (29.5)

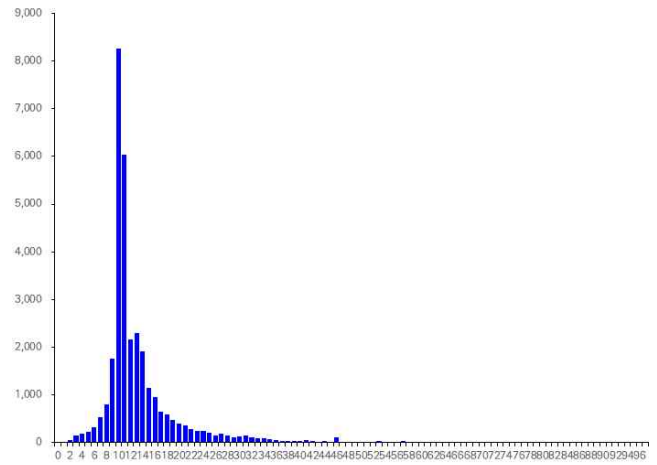
● 진단소요일 (2021. 4. 18. 0시 기준)

- 증상발생일부터 확진일까지 평균 4일(증양값 3일)소요, 확진일부터 퇴원일까지 평균 13.6일(증양값 11일)소요



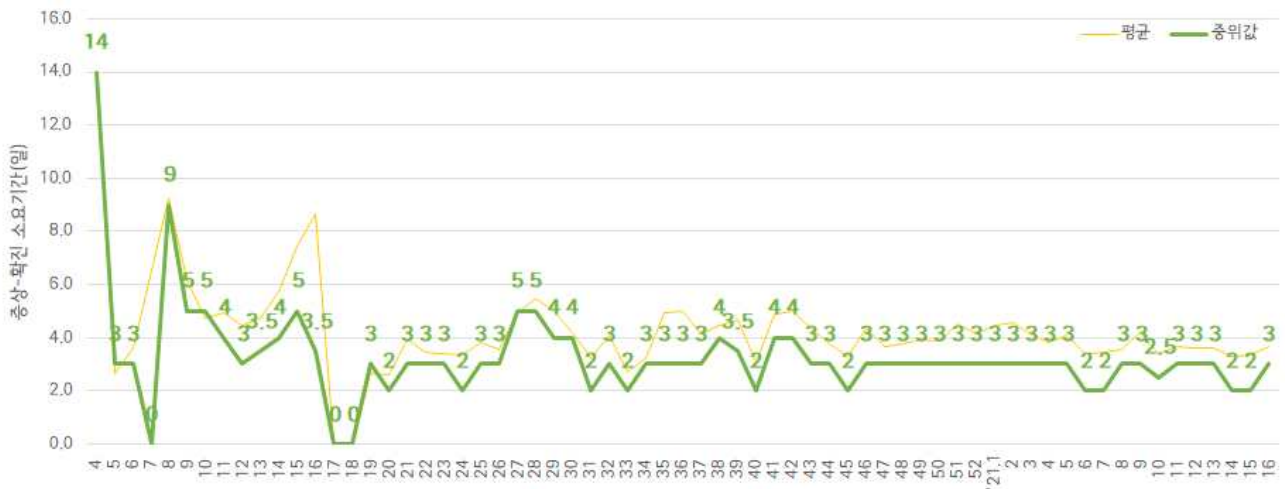
※증상발생일 확진일이 모두 확인 된 22,863명 산출

증상발생일 - 확진일 소요기간

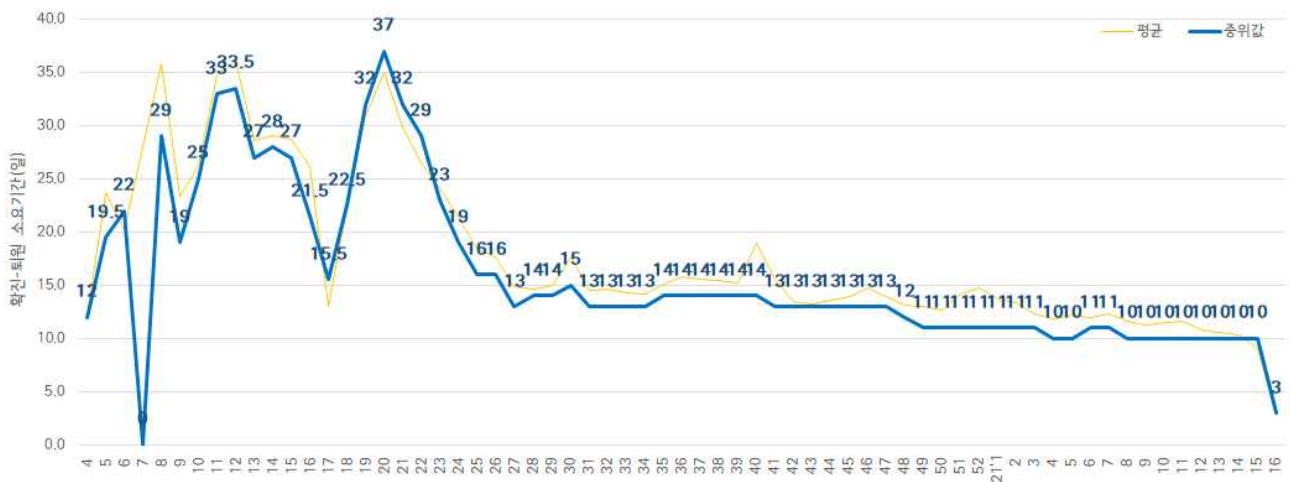


※퇴원자 중 확진일 퇴원일이 모두 확인 된 32,368명 산출

확진일 - 퇴원일 소요기간



주별 증상발생일 - 확진일 소요기간



주별 확진일 - 퇴원일 소요기간

● 자치구별 발생 현황(발생구 기준) (2021. 4. 18. 0시 기준)

- 송파구 발생이 5.6%(1,986명)로 가장 높았으며, 강서구 5.4%(1,910명), 강남구 4.9%(1,751명) 순이었음
- 인구 10만명당 확진자수는 전체 365.11명으로 중구 442.53명, 종로구 432.89명, 용산구 412.32명 순이었음

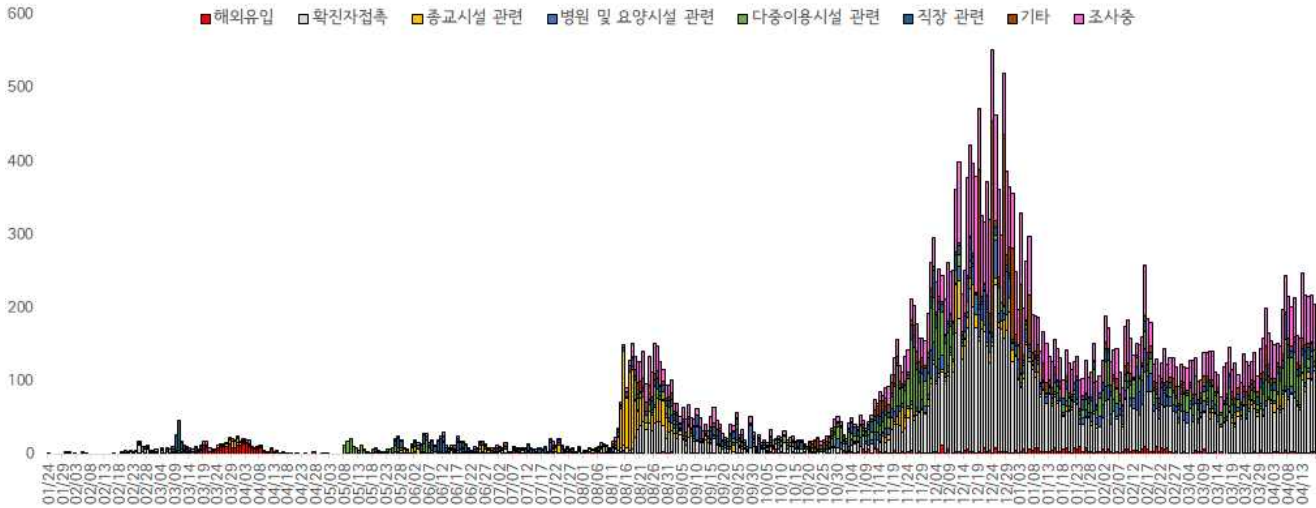
구분	누계		증가현황	10만명당 확진자수*
	(명)	(%)		
서울특별시	35,492	100.0	+205	365.11
종로구	651	1.8	+3	432.89
중구	558	1.6	+5	442.53
용산구	946	2.7	+3	412.32
성동구	947	2.7	+8	318.43
광진구	1,119	3.2	+9	320.10
동대문구	1,260	3.6	+6	364.59
중랑구	1,567	4.4	+7	397.30
성북구	1,505	4.2	+11	340.64
강북구	920	2.6	+5	295.09
도봉구	1,079	3.0	-	327.41
노원구	1,573	4.4	+8	297.42
은평구	1,580	4.5	+10	329.49
서대문구	884	2.5	+5	282.68
마포구	1,147	3.2	+6	306.37
양천구	1,302	3.7	+9	284.31
강서구 ²⁾	1,910	5.4	+12	325.42
구로구	1,258	3.5	+6	310.56
금천구	539	1.5	+4	232.08
영등포구	1,295	3.6	+6	346.86
동작구	1,509	4.3	+12	381.87
관악구	1,684	4.7	+11	336.98
서초구	1,469	4.1	+9	342.49
강남구 ³⁾	1,751	4.9	+15	323.52
송파구 ¹⁾	1,986	5.6	+10	295.75
강동구	1,308	3.7	+14	286.11
기타	3,745	10.6	+11	-

- 1) 송파구: 다중이용시설 관련 227명, 종교시설 관련 134명, 직장 관련 133명, 병원 및 요양시설 관련 88명 등
- 2) 강서구: 다중이용시설 관련 242명, 종교시설 관련 234명, 직장 관련 122명, 병원 및 요양시설 관련 118명 등
- 3) 강남구: 다중이용시설 관련 214명, 직장 관련 126명, 해외유입 92명, 종교시설 관련 44명 등

※ 인구 10만명당 확진자수는 통계청에서 제공하는 2020년 7월 1일 행정구역별 인구를 기준으로 함.

● **주요 감염경로별 발생 현황** (2021. 4. 18. 0시 기준)

- 주요 감염경로별 발생률은 확진자 접촉이 37.2%(13,191명)로 가장 높았으며, 다중 이용시설 관련 10.4%(3,689명), 직장 관련 6.5%(2,315명), 병원 및 요양시설 관련 6.5%(2,302명), 종교시설 관련 5.6%(2,000명), 해외유입 2.9%(1,034명) 순이었음



서울시 코로나19 주요 감염경로별 발생현황

● **감염경로 조사중 환자 현황** (2021. 4. 18. 0시 기준)

- 확진자 총 34,855명 중 감염경로 '조사중' 8,267(23.7%) 보고됨

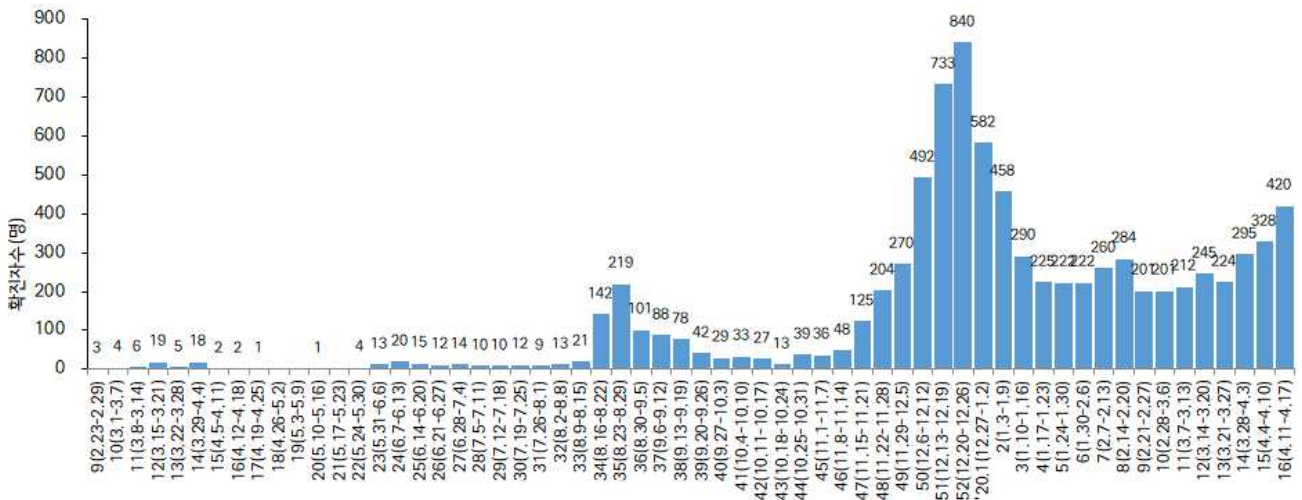
성별/연령별 확진자,경로 조사자 분포 현황

(단위: 명)

구분	합계	성별		연령(세)								
		남	여	0-9	10-19	20-29	30-39	40-49	50-59	60-69	70-79	80이상
확진자 (%)	35,492	17,812	17,680	1,246	1,995	4,684	5,006	5,005	6,613	6,325	3,219	1,399
	(100.0)	(50.2)	(49.8)	(3.6)	(5.6)	(13.2)	(14.1)	(14.1)	(18.6)	(17.8)	(9.1)	(3.9)
경로 조사중 (%)	8,442	4,479	3,963	66	279	1,137	1,285	1,126	1,532	1,709	984	324
	(23.8)	(25.1)	(22.4)	(5.3)	(14.0)	(24.3)	(25.7)	(22.5)	(23.2)	(27.0)	(30.6)	(23.2)

※ 강남구479건, 관악구454건, 송파구450건, 은평구424건, 강서구409건, 동작구392건, 서초구384건, 중랑구377건, 강동구358건, 성북구 358건, 영등포구356건, 동대문구317건, 노원구308건, 마포구297건, 구로구296건, 양천구260건, 광진구256건, 용산구240건, 도봉구239건, 성동구233건, 강북구227건, 종로구216건, 서대문구200건, 중구147건, 금천구125건 등 (기타 640건 제외)

- 감염경로 조사중 8,442명 중 남자 확진자는 53.1%(4,479명), 여자 확진자는 46.9%(3,963명)이며, 연령대별 비율은 60대가 20.2%로 가장 높았으며 50대 18.1%, 30대 15.2%, 20대 13.5% 순임
- 65세 이상 확진자 7,418명 중 '감염경로 조사중'은 24.8%(2,093명)임
- 감염경로 조사중 8,442명 중 사망자는 1.9%(157명)임



<서울시 코로나19 감염경로 조사중 확진자 주별 분포 현황(명, 보고일 기준)>

서울시 코로나19 감염경로 조사중 사례 일반적 특성표

(단위 : 명, %)

구 분		누적확진자수		감염경로			
				조사완료		조사중	
합 계		35,492	(100.0)	27,050	(100.0)	8,442	(100.0)
성별*	남	17,812	(50.2)	13,333	(49.3)	4,479	(53.1)
	여	17,680	(49.8)	13,717	(50.7)	3,963	(46.9)
연령*	0-9세	1,246	(3.6)	1,180	(4.4)	66	(0.9)
	10-19세	1,995	(5.6)	1,716	(6.3)	279	(3.3)
	20-29세	4,684	(13.2)	3,547	(13.1)	1,137	(13.5)
	30-39세	5,006	(14.1)	3,721	(13.8)	1,285	(15.2)
	40-49세	5,005	(14.1)	3,879	(14.3)	1,126	(13.3)
	50-59세	6,613	(18.6)	5,081	(18.8)	1,532	(18.1)
	60-69세	6,325	(17.8)	4,616	(17.1)	1,709	(20.2)
	70-79세	3,219	(9.1)	2,235	(8.3)	984	(11.7)
	≥80세	1,399	(3.9)	1,075	(3.9)	324	(3.8)
65세기준	< 65세	28,074	(79.1)	21,725	(80.3)	6,349	(75.2)
	≥65세	7,418	(20.9)	5,325	(19.7)	2,093	(24.8)
사망	예	443	(1.2)	286	(1.1)	157	(1.9)
	아니오	35,049	(98.8)	26,764	(98.9)	8,285	(98.1)

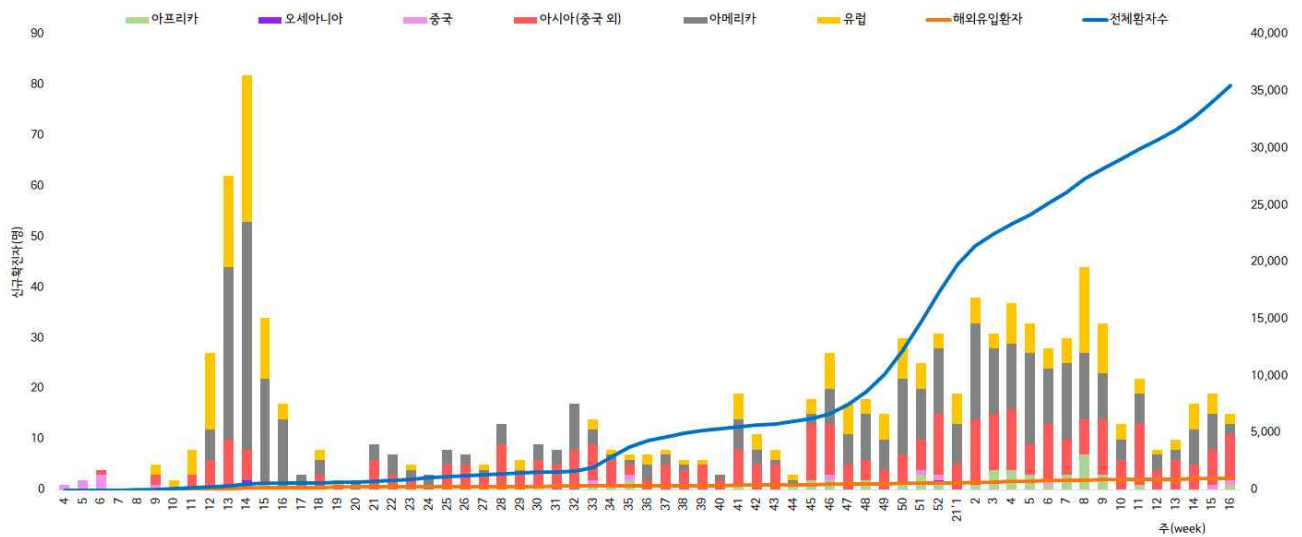
● 해외 유입 현황 (2021. 4. 18. 0시 기준)

- 해외유입 사례로 추정되는 누적 확진자수 1,034명(2.9%)
- 주요 국외유입 분포는 아메리카 39.1%, 아시아(중국 외) 31.7%, 유럽 22.9%순임

코로나19 해외유입 확진자 분포 현황

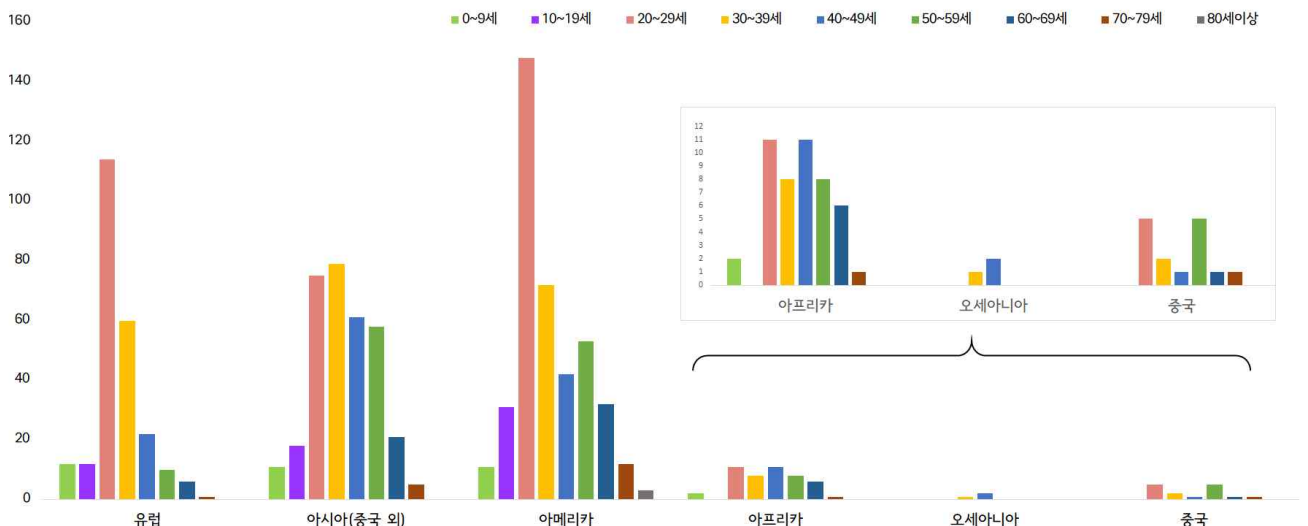
(단위: 명)

구분	유럽	아시아 (중국 외)	아메리카	아프리카	오세아니아	중국	합계
누계	237	328	404	47	3	15	1,034
증가현황	-	+1	+1	-	-	+1	+3
백분율(%)	(22.9)	(31.7)	(39.1)	(4.5)	(0.3)	(1.5)	(100.0)



서울시 코로나19 신규·누적 해외유입 확진자 현황(명, 보고일 기준)

- 연령별 해외유입 현황 분포



서울시 코로나19 연령별 해외유입 확진자 현황(명, 보고일 기준)

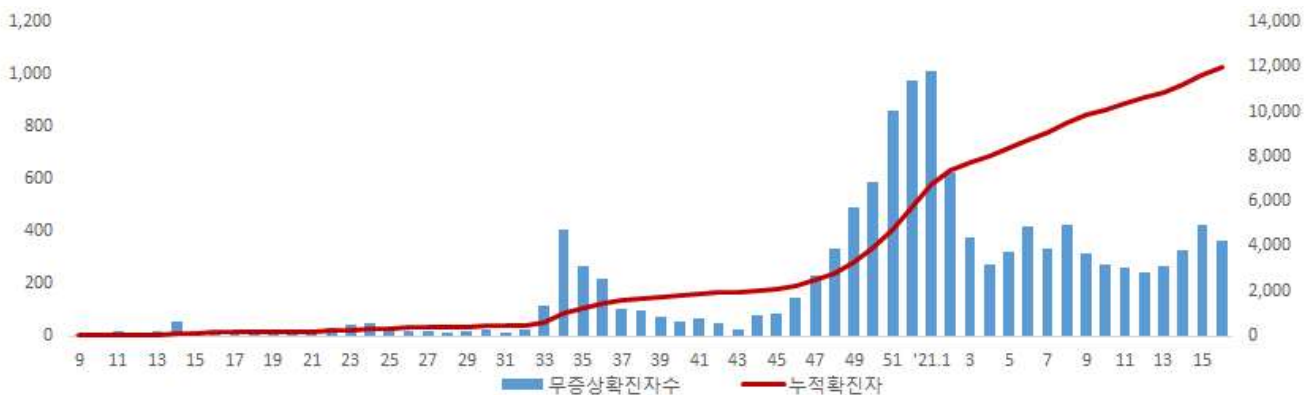
● 무증상자 발생현황 (2021. 4. 18. 0시 기준)

- 전체 확진자 중 무증상자는 33.8%이며, 남성이 53.1%로 여성보다 높음
- 무증상 확진자의 평균 연령은 47.8세(중위연령 51.0세, 범위 1-101세)로 20-50대가 54.5%이며, 사망 143명(40대 4명, 50대 7명, 60대 12명, 70대 43명, 80세 이상 77명)임 - 치명률 1.2% (80세 이상 12.2%)

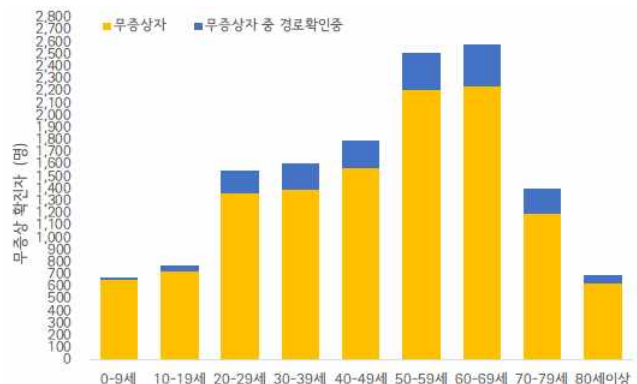
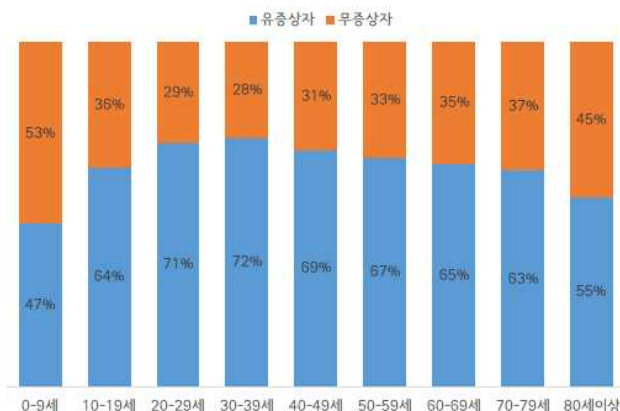
(단위: 명, %)

구분		무증상자	감염경로 조사중	퇴원자	사망자	치명률
계		11,990 (100.0)	1,616 (13.5)	11,084 (92.4)	143	1.2
성별	남성	6,361 (53.1)	867 (13.6)	5,855 (92.0)	84	1.3
	여성	5,629 (46.9)	749 (13.3)	5,229 (92.9)	59	1.0
연령	0-9	657 (5.5)	24 (3.7)	611 (93.0)	0	0.0
	10-19	724 (6.0)	51 (7.0)	678 (93.6)	0	0.0
	20-29	1,365 (11.4)	187 (13.7)	1,289 (94.4)	0	0.0
	30-39	1,393 (11.6)	215 (15.4)	1,307 (93.8)	0	0.0
	40-49	1,573 (13.1)	221 (14.0)	1,474 (93.7)	4	0.3
	50-59	2,210 (18.4)	304 (13.8)	2,065 (93.4)	7	0.3
	60-69	2,237 (18.7)	342 (15.3)	2,075 (92.8)	12	0.5
	70-79	1,200 (10.0)	203 (16.9)	1,077 (89.8)	43	3.6
80이상	631 (5.3)	69 (10.9)	508 (80.5)	77	12.2	

※ 치명률= 사망자수/무증상 확진자수×100; 확진 당시 기초역학조사서 상 무증상자



서울시 코로나19 주별 무증상 확진자 누적 현황(명, 보고일 기준)



서울시 코로나19 연령별 무증상 확진자 현황

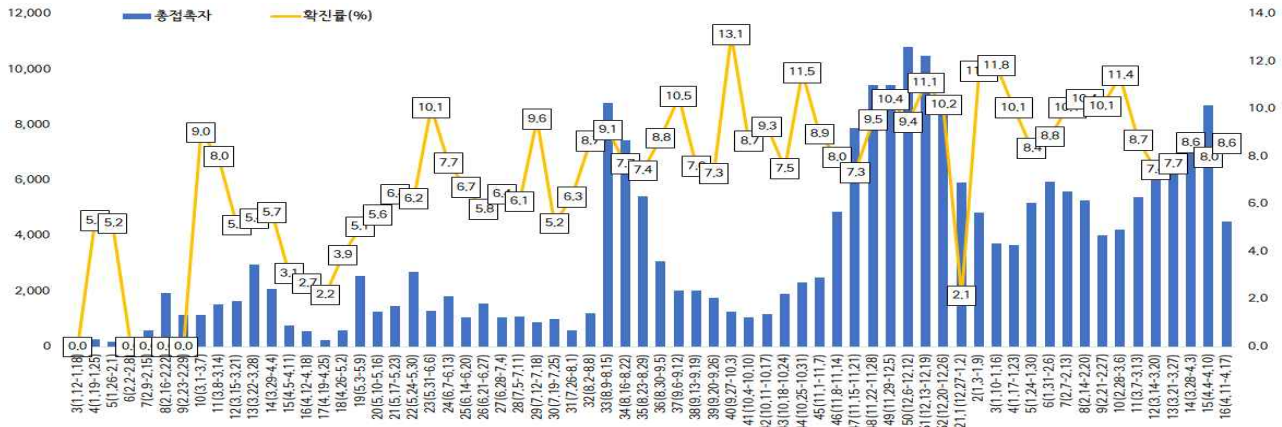
● **접촉자 관리 현황 (2021. 4. 18. 0시 기준)**

- 서울시 관리 누적 접촉자는 224,842명으로, 그 중 검사결과 양성으로 확진된 사례는 8.7%(19,523명)임
- 서울시 성별, 연령별 코로나19 접촉자 분포 현황 (단위: 명)

구분	합계	성별		연령(세)								
		남	여	0-9	10-19	20-29	30-39	40-49	50-59	60-69	70-79	80이상
누계	224,842	115,491	109,351	16,144	25,198	41,445	37,047	32,629	33,685	24,043	9,890	4,761
(%)	(100.0)	(51.4)	(48.6)	(7.2)	(11.2)	(18.4)	(16.5)	(14.5)	(15.0)	(10.7)	(4.4)	(2.1)
확진자	19,523	7,721	11,802	1,081	1,551	2,964	2,682	2,769	3,464	3,039	1,323	650
(%)	(8.7)	(6.7)	(10.8)	(6.7)	(6.2)	(7.2)	(7.2)	(8.5)	(10.3)	(12.6)	(13.4)	(13.7)

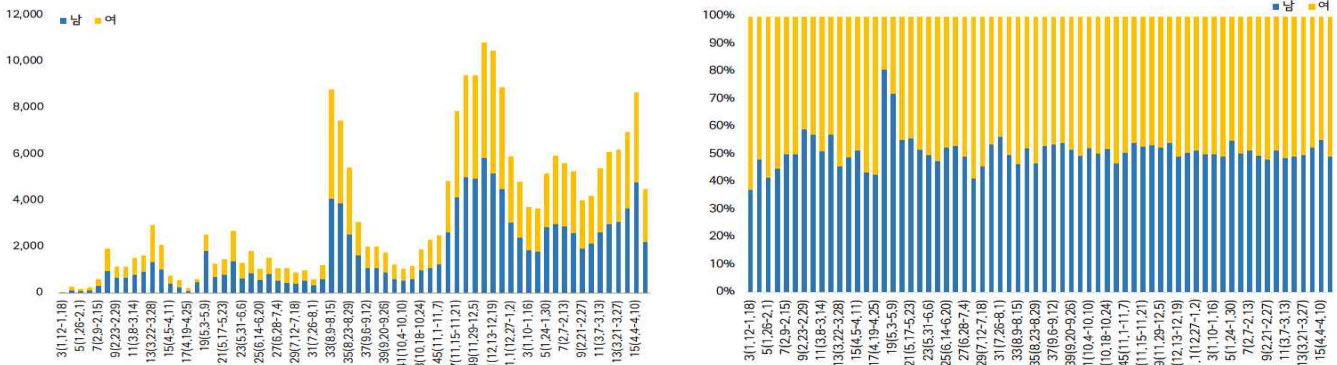
※ 접촉자 중 확진자수(명,%)는 질병보건통합관리시스템(is.cdc.go.kr)에 등록된 접촉자 데이터를 기준으로 함.

- **주별 접촉자 발생 현황**



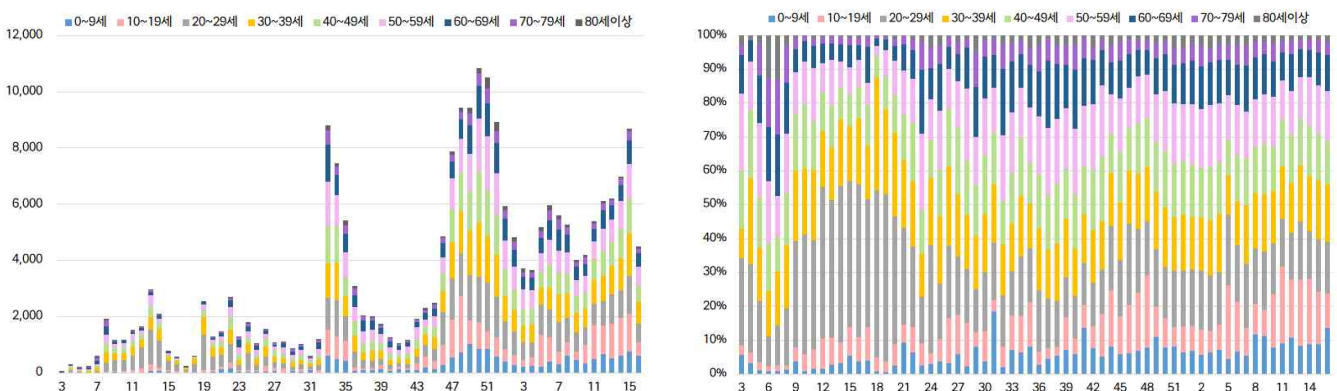
서울시 코로나19 주별 접촉자 현황 및 확진율(명, %, 최종접촉일 기준)

- **성별 접촉자 발생 현황**



서울시 코로나19 성별 분포(명, %, 최종접촉일 기준)

- **연령별 접촉자 발생 현황**



서울시 코로나19 연령별 분포(명, %, 최종접촉일 기준)

● 서울시 전체 선별진료소 지정 현황 (2021. 4. 18. 18시 서울시 일일상황보고 기준)

(단위 : 개소)

합계	자치구			의료기관					차량 이동식	이동검체 채취반
	소계	보건소 내	보건소 외(상담소)	소계	국가지정	지역거점	국공립 병원	민간병원		
83	37	35	2	46	5	6	8	27	0	0

● 총괄 선별진료소 검체 운영 현황

(단위 : 건)

구 분	총 누계	주간 계	4.12(월)	4.13(화)	4.14(수)	4.15(목)	4.16(금)	4.17(토)	4.18(일)
계	3,166,966	136,177	23,730	21,530	20,822	21,101	22,170	13,550	13,274
평 균	45,898.1	1,973.6	343.9	312.0	301.8	305.8	321.3	196.4	192.4

● 보건소 선별진료소(25개 자치구) 검체 검사 현황

(단위 : 건)

구 분	총 누계	주간 계	4.12(월)	4.13(화)	4.14(수)	4.15(목)	4.16(금)	4.17(토)	4.18(일)
계	2,390,348	111,961	19,056	17,361	17,489	17,244	17,925	11,277	11,609
평 균	95,613.9	4,478.4	762.2	694.4	699.6	689.8	717.0	451.0	464.4
최고	강남구 241,241	강남구 12,491	강남구 1,728	강남구 2042	강남구 2,071	강남구 2,338	강남구 1,898	강남구 1,075	강남구 1,339
최저	양천구 38,998	양천구 1,346	노원구 149	구로구 121	구로구 146	구로구 142	양천구 170	양천구 167	양천구 173

● 의료기관 선별진료소(44개소) 검체 검사 현황

(단위 : 건)

구 분	총 누계	주간 계	4.12(월)	4.13(화)	4.14(수)	4.15(목)	4.16(금)	4.17(토)	4.18(일)
계	776,618	24,216	4,674	4,169	3,333	3,857	4,245	2,273	1,665
평 균	17,650.4	550.4	106.2	94.8	75.8	87.7	96.5	51.7	37.8
최고	아산병원 197,278	아산병원 6,208	아산병원 671	아산병원 506	아산병원 1,137	아산병원 762	아산병원 745	아산병원 782	아산병원 674
최저	명지성모 병원 165	청구성심 병원 0	어린이병원 외 9개소 0	동부병원 외 1개소 0	청구성심 병원의외1개소 0	청구성심 병원의외2개소 0	청구성심 병원 0	어린이병원 0	어린이병원 외 9개소 0

● 일반시민 대상 선제검사 현황 (홈페이지신청) (2021. 4. 16. 18시 / 코로나19대응지원반 - 검사지원팀)

(단위 : 건)

구 분 (6.15.~)	총 누계	어린이	은평	서북	서울의료원	보라매	동부	서남	강남보건소 (유타)
누 계	51,207	6,624	6,230	9,818	6,655	7,400	5,660	8,603	217
4.16.	442	80	60	73	42	75	7	105	

- 검사결과 : 양성 117명

국내 현황

● 국내 확진환자 발생 현황 (2021. 4. 19. 0시 기준)

- 국내 발생 신규 확진자는 512명, 해외유입 사례는 20명이 확인되어 총 누적 확진자 수는 114,646명 (해외유입 8,002명)임. 신규 격리해제자는 468명으로 총 104,474명(91.13%)이 격리해제되어, 현재 8,371명이 격리 중임
- 사망자는 4명으로 누적 사망자는 1,801명(치명률 1.57%)임

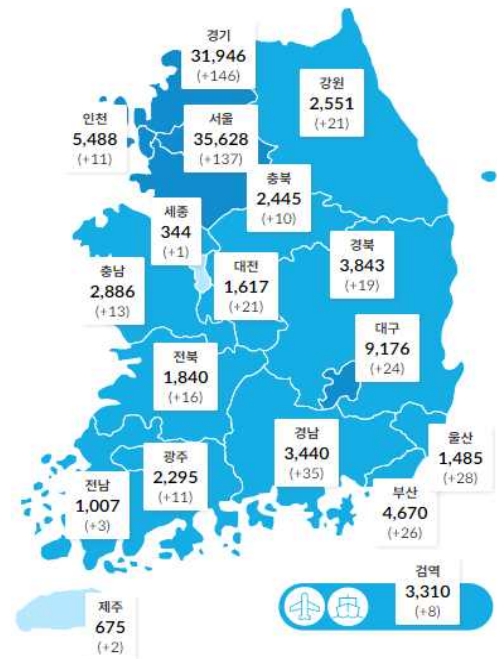
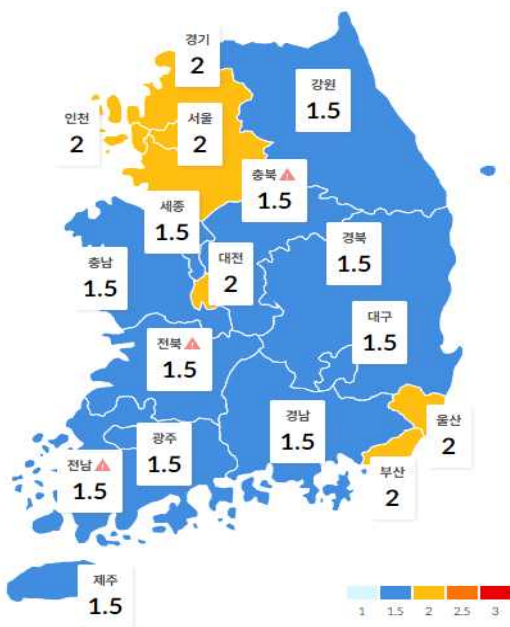
국내 코로나19 발생 현황 (출처) 질병관리청

구 분	총 계	결과 양성				검사 중	
		확진자	격리해제	격리 중	사망	1,768	결과 음성
4.18.(월) 0시 기준	8,396,066	114,114	104,006	8,311	1,797	72,191	8,209,761
4.19.(월) 0시 기준	8,414,821	114,646	104,474	8,371	1,801	70,763	8,229,412
변동	+18,755	+532	+468	+60	+4	-1,428	+19,651

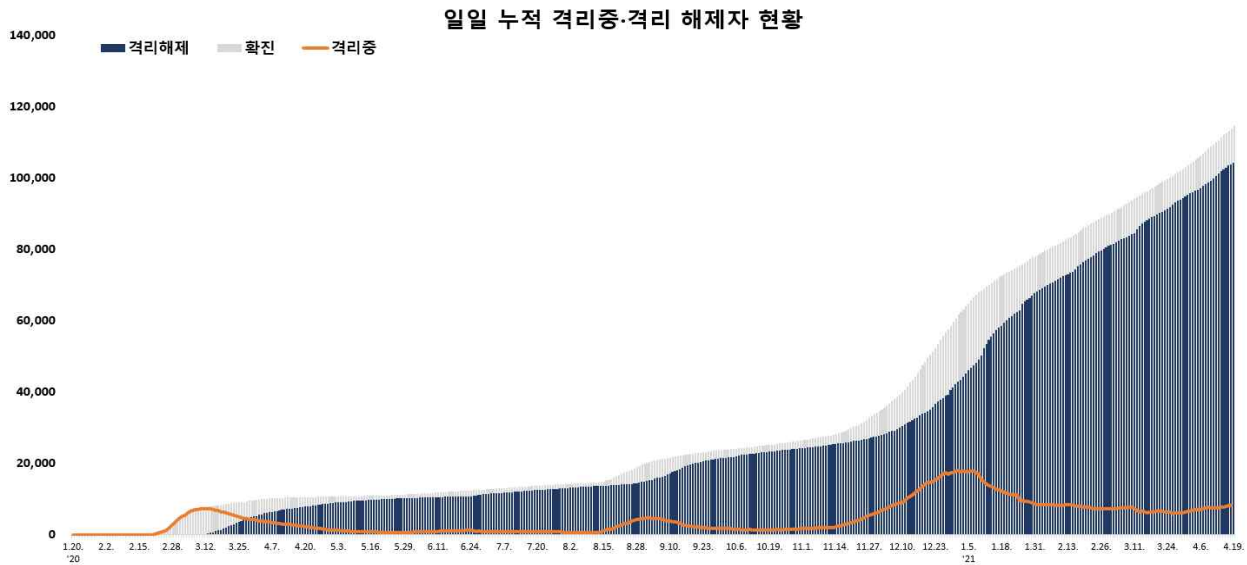
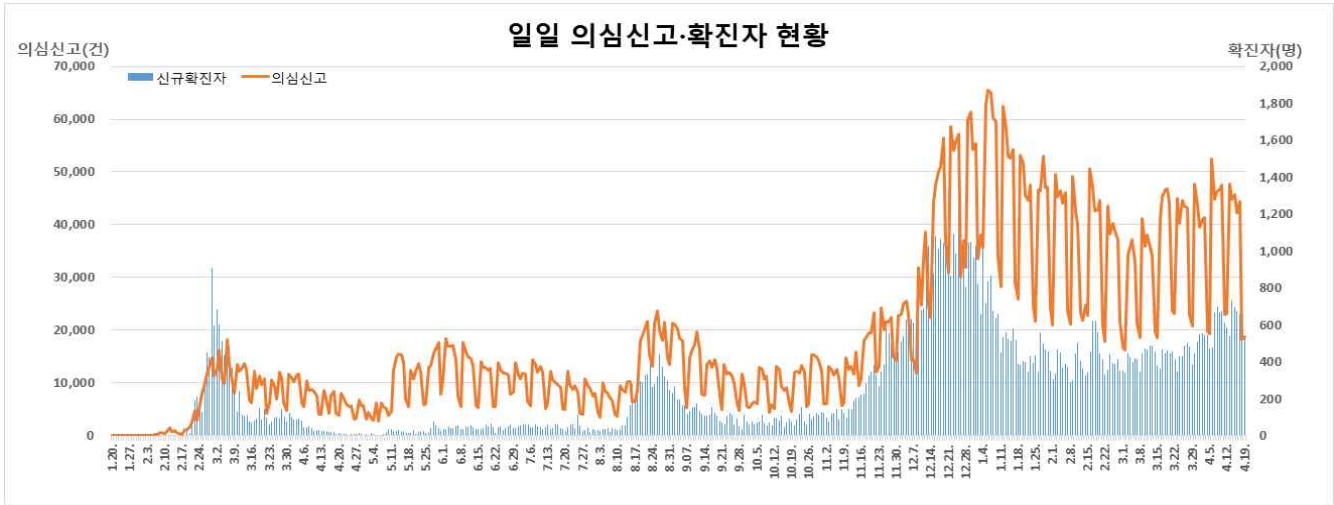
- 새롭게 확진된 환자 532명의 현황

구 분	합 계	서울	부산	대구	인천	광주	대전	울산	세종	경기	강원	충북	충남	전북	전남	경북	경남	제주	검역
격리 중	8,371	2,722	540	138	220	67	196	265	31	2,534	148	173	198	239	88	251	354	35	172
격리해제	104,474	32,463	4,009	8,819	5,210	2,207	1,405	1,183	312	28,842	2,353	2,209	2,652	1,544	909	3,515	3,069	639	3,134
사망	1,801	443	121	219	58	21	16	37	1	570	50	63	36	57	10	77	17	1	4
합 계	114,646	35,628	4,670	9,176	5,488	2,295	1,617	1,485	344	31,946	2,551	2,445	2,886	1,840	1,007	3,843	3,440	675	3,310
중감	532	137	26	24	11	11	21	28	1	146	21	10	13	16	3	19	35	2	8
지역 발생	512	136	25	23	10	11	21	28	1	142	21	9	13	16	2	17	35	2	0
해외 유입	20	1	1	1	1	0	0	0	0	4	0	1	0	0	1	2	0	0	8

※ 상기 통계는 모두 추후 역학조사 과정에서 변경될 수 있음



● 국내 일별 신규/누적 확진자 현황 (2021. 4. 19. 0시 기준)



- 금일 신규 확진자 532명 중 해외유입은 20명이며, 지역사회 발생은 512명임
- 해외 유입 확진자 현황

해외 유입 신규 및 누적 확진자 현황 (4. 19일 0시 기준, '20.1.3일 이후 누계)

구분	합계	(추정)유입국가						확인 단계		국적	
		중국	아시아(중국 외)	유럽	아메리카	아프리카	오세아니아	검역단계	지역사회	내국인	외국인
신규	20	0	11	7	2	0	0	8	12	13	7
누계	8,002	45	3,641	1,394	2,494	404	24	3,310	4,692	4,258	3,744
		(0.6%)	(45.5%)	(17.4%)	(31.2%)	(5.0%)	(0.3%)	(41.4%)	(58.6%)	(53.2%)	(46.8%)

* 아시아(중국 외) : 필리핀 2명(1명), 파키스탄 2명(2명), 인도 1명, 인도네시아 1명, 싱가포르 2명(2명), 태국 1명, 일본 2명(1명), 유럽 : 폴란드 5명, 우크라이나 1명(1명), 터키 1명, 아메리카 : 캐나다 1명, 파라과이 1명

※ 괄호 안은 외국인 수

● 지역사회 발생 확진자 현황 (2021. 4. 19. 0시 기준)

- 수도권

구분	4.13.	4.14.	4.15.	4.16.	4.17.	4.18.	4.19.	주간 일 평균	주간 누계
수도권	335	509	454	442	440	401	288	409.9	2,869
서울	156	245	216	215	213	201	136	197.4	1,382
인천	16	26	16	11	23	19	10	17.3	121
경기	163	238	222	216	204	181	142	195.1	1,366

(주간 : 4.13일~4.19일, 단위 : 명)

- (서울 은평구 교회2 관련) 4월 9일 첫 확진자 발생 이후 접촉자 조사 중 12명이 추가 확진되어 누적 확진자는 총 13명

(구분) 가족 3명(지표포함), 교인 9명, 지인 1명

- (서울 중랑구/경기 구리시 음악학원 관련) 접촉자 추적관리 중 8명이 추가 확진되어 누적 확진자는 총 36명

(구분) 수강생 8명(지표포함, +2), 가족 12명(+3), 지인 5명(+1), 기타 11명(+2)

- (인천 계양구 방문판매 관련) 접촉자 조사 중 3명이 추가 확진되어 누적 확진자는 총 14명

(구분) 직원 12명(지표포함, +1), 고객 1명(+1), 지인 1명(+1)

- (경기 의정부시 교회 관련) 접촉자 조사 중 4명이 추가 확진되어 누적 확진자는 총 22명

(구분) 교인 21명(지표포함, +3), 지인 1명(+1)

- (경기 고양시 고등학교 관련) 접촉자 조사 중 2명이 추가 확진되어 누적 확진자는 총 13명

(구분) A고 학생 7명(지표포함, +1), B고 학생 4명(+1), 가족 2명

- (경기 하남시 음식점 관련) 4월 13일 첫 확진자 발생 이후 접촉자 조사 중 13명이 추가 확진되어 누적 확진자는 총 14명

(구분) 방문자 11명(지표포함), 종사자 1명, 가족 1명, 기타 1명

- (경기 오산시 화장품 제조업 관련) 4월 12일 첫 확진자 발생 이후 접촉자 조사 중 16명이 추가 확진되어 누적 확진자는 총 17명

(구분) 종사자 6명(지표포함), 가족 11명

- (경기 성남시 중학교 및 체육도장 관련) 접촉자 추적관리중 3명이 추가 확진되어 누적 확진자는 총 24명

구분	계	환자 구분
① 학교 관련	16(+1)	학생 9명(지표포함), 가족 6명(+1), 기타 1명
② 체육관 관련	8(+2)	회원 6명, 가족 2명(+2)

- (경기 성남시 분당구 노래방 관련) 접촉자 추적관리 중 2명이 추가 확진되어 누적 확진자는 총 73명

구분	계	추가 환자 구분
① 노래방 관련	47(+1)	종사자 10명(지표포함), 방문자 19명, 지인 9명, 가족 6명, 기타 3명(+1)
② 초등학교 관련	26(+1)	학생 15명, 가족 11명(+1)

- (충남 아산 제조업 관련) 접촉자 조사 중 3명이 추가 확진되어 누적 확진자는 총 9명
(구분) 가족 4명(지표포함, +1), 지인 5명(+2)
- (충남 당진시 교회 관련) 접촉자 추적관리 중 6명이 추가 확진되어 누적 확진자는 총 75명
(구분) 교인 28명(지표포함), 시민학교 관련 15명, 가족 및 지인 32명(+6)
- (충북 청주시 은행관련) 4월 13일 첫 확진자 발생 이후 접촉자 조사 중 7명이 추가 확진되어 누적 확진자는 총 8명
(구분) 종사자 6명(지표포함), 가족 2명
- (전북 익산시 가족/지인2 관련) 접촉자 조사 중 3명이 추가 확진되어 누적 확진자는 총 8명
(구분) 가족 2명(지표포함), 지인 3명, 기타 2명(+2), 조사중 1명(+1)
- (전남 담양군 지인/가족 모임 관련) 접촉자 조사 중 15명이 추가 확진되어 누적 확진자는 총 39명
(구분) 지인 20명, 동료 1명, 종업원 6명, 이용자 4명, 가족 8명/ 관계 재분류
- (대구 서구 사우나 관련) 접촉자 조사 중 10명이 추가 확진되어 누적 확진자는 총 16명
(구분) 이용자 13명(지표포함, +8), 종사자 1명, 지인 1명(+1), 가족 1명(+1)
- (경북 경산시 사업장 관련) 4월 14일 첫 확진자 발생 이후 접촉자 조사 중 6명이 추가 확진되어 누적 확진자는 총 7명
(구분) 종사자 5명(지표포함), 가족 2명
- (경북 경산시 교회 관련) 접촉자 추적관리 중 6명이 추가 확진되어 누적 확진자는 총 41명
(구분) 교인 22명(지표포함), 가족 15명, 지인 및 기타 4명/관계 재분류
- (부산 유흥주점 관련) 접촉자 추적관리 중 7명이 추가 확진되어 누적 확진자는 총 487명

구분	계
① 유흥주점 관련	307(+3)
② 서구 냉장 사업체 관련	15
③ 사하구 목욕탕·헬스장 관련	96(+3)
④ 사상구 공구 마트 관련	15
⑤ 중구 헬스장 관련	20(+1)
⑥ 서구 사무실 복합건물 관련	27
⑦ 남구 학교 급식실 관련	7

- (울산 중구 공공기관 관련) 4월 16일 첫 확진자 발생 이후 접촉자 조사 중 11명이 추가 확진되어 누적 확진자는 총 12명
(구분) 지표환자 1명, 가족 2명, 직장 3명, 어린이집 관련 6명
- (경남 진주시 지인모임 관련) 접촉자 조사 중 6명이 추가 확진되어 누적 확진자는 총 54명
(구분) 지표환자 2명, 가족 및 지인 18명, 단란주점 관련 10명, 기타 18명, 확인중 6명(+6)
역학조사결과 진주시 지인모임1과 지인모임2의 관련성이 확인되어 통합 관리

- (경남 사천시 음식점 관련) 접촉자 조사 중 13명이 추가 확진되어 누적 확진자는 총 41명
(구분) 방문자 25명(지표포함), 종사자 2명, 가족 7명, 지인 3명, 직장동료 2명, 기타 2명
- (강원 강릉시 주문진 지인모임 관련) 접촉자 조사 중 8명이 추가 확진되어 누적 확진자는 총 16명
(구분) 지인 7명(지표포함, +1), 가족 2명(+1), 기타 7명(+6) / 관계 재분류

● 국내 코로나19 확진자 현황 (4.19. 0시 기준, 114,646명)

국내 코로나19 확진자 성별·연령별 발생·사망현황

구분		금일신규 확진자	(%)	확진자 누계	(%)	신규 사망	(%)	사망 누계	(%)	치명률(%)
계		532	(100)	114,646	(100)	4	(100)	1,801	(100)	1.57
성별	남성	278	(52.26)	57,001	(49.72)	2	(50.00)	896	(49.75)	1.57
	여성	254	(47.74)	57,645	(50.28)	2	(50.00)	905	(50.25)	1.57
연령	80세 이상	12	(2.26)	5,083	(4.43)	1	(25.00)	990	(54.97)	19.48
	70-79	40	(7.52)	8,365	(7.30)	1	(25.00)	515	(28.60)	6.16
	60-69	87	(16.35)	17,725	(15.46)	2	(50.00)	211	(11.72)	1.19
	50-59	113	(21.24)	21,241	(18.53)	0	(0.00)	61	(3.39)	0.29
	40-49	78	(14.66)	16,882	(14.73)	0	(0.00)	14	(0.78)	0.08
	30-39	70	(13.16)	15,409	(13.44)	0	(0.00)	7	(0.39)	0.05
	20-29	61	(11.47)	17,073	(14.89)	0	(0.00)	3	(0.17)	0.02
	10-19	36	(6.77)	7,946	(6.93)	0	(0.00)	0	(0.00)	0.00
0-9	35	(6.58)	4,922	(4.29)	0	(0.00)	0	(0.00)	0.00	

* 성별·연령별 1월 이후 누적 확진자수 / 성별·연령별 인구(20.1월 행정안전부 주민등록인구현황 기준)

※ 역학조사 결과 변동 가능

✓ 성별 분포 현황

* 확진자 성별은 여성이 57,645명(50.28%)으로 남성 57,001명(49.72%)보다 높은 비율을 차지하였고, 사망자의 경우에도 여성이 905명(50.25%)으로 남성 896명(49.75%)보다 약간 높은 비율을 차지함

✓ 연령별 분포 현황

* 확진자의 연령대는 50대에서 21,241명(18.53%)으로 가장 많은 비율을 차지하였으며, 60대 17,725명(15.46%), 20대 17,073명(14.89%), 40대 16,882명(14.73%) 순으로 나타남

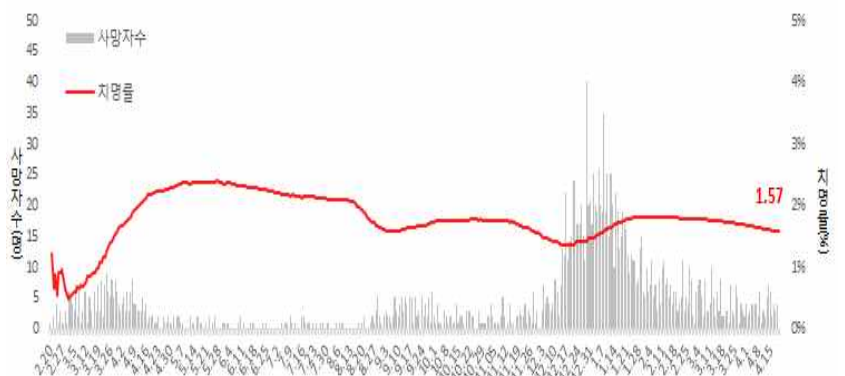
* 사망자의 경우 확진자의 연령대와는 달리 80대 이상 고령층에서 990(54.97%)로 많은 비율을 차지함

* 연령대별 치명률은 5,083의 확진자 중 990명이 숨진 80세 이상이 19.48%, 70대가 6.16%로, 여전히 7080 고령층에서 높은 치명률을 보임

위중·중증환자 현황 (2021. 4. 19. 0시 기준)

구분	4.6.	4.7.	4.8.	4.9.	4.10.	4.11.	4.12.	4.13.	4.14.	4.15.	4.16.	4.17.	4.18.	4.19.
계	112	109	112	113	108	105	103	101	100	99	111	108	102	99

구분	위중중	%
계	99	100.0
80세 이상	28	28.3
70-79세	29	29.3
60-69세	27	27.3
50-59세	11	11.1
40-49세	3	3.0
30-39세	0	0.0
20-29세	1	1.0
10-19세	0	0.0
0-9세	0	0.0

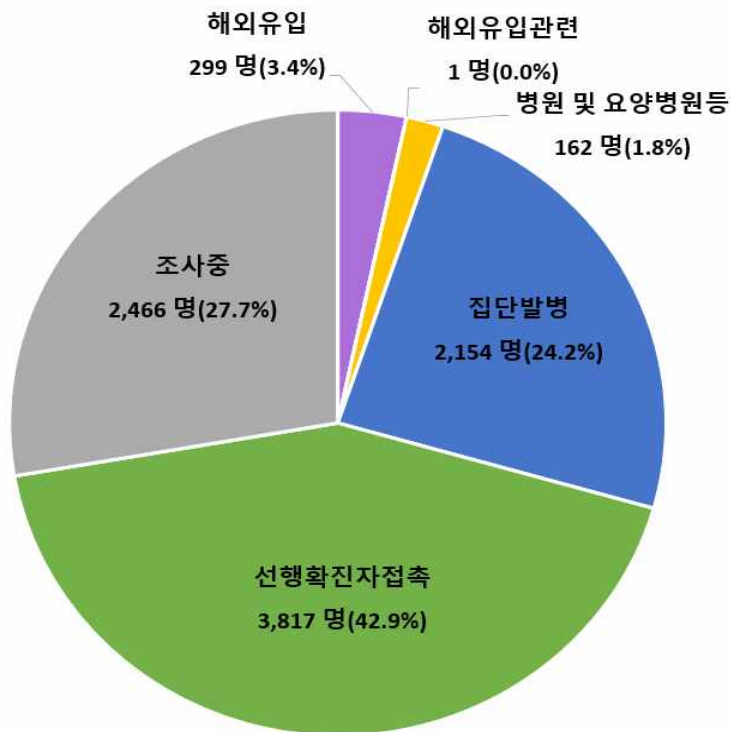


일별 사망자 현황

● 감염경로별 신규환자 발생 현황 (2021. 4. 19. 0시 기준)

최근 2주간 감염경로별 신규환자 발생 현황

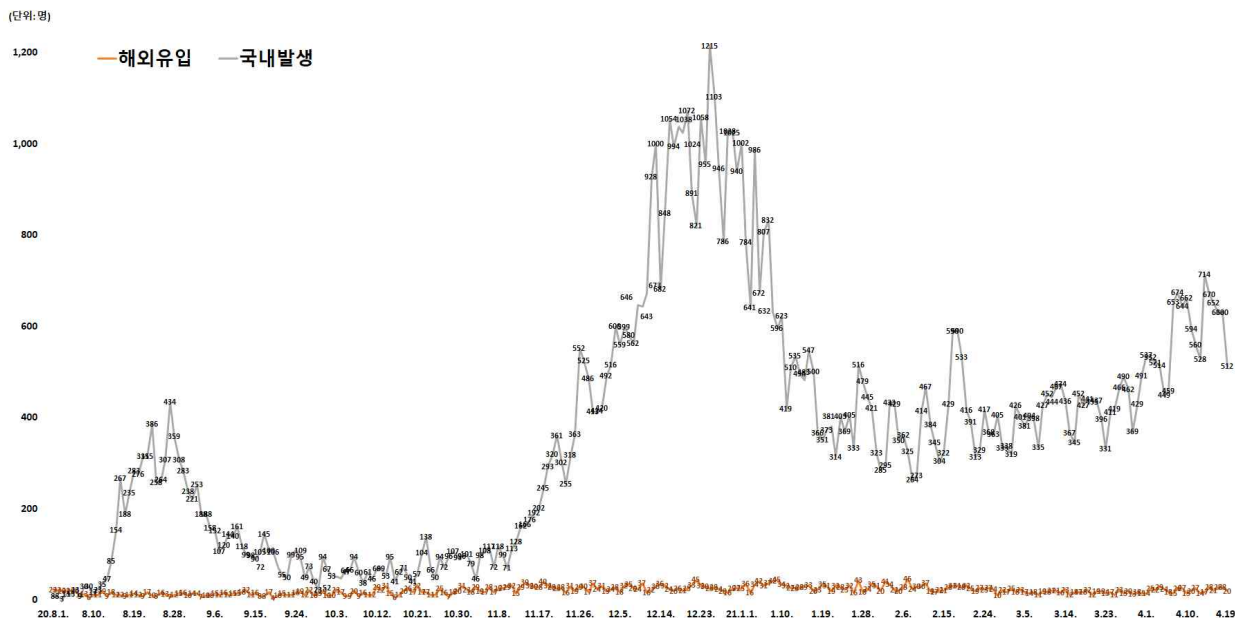
감염경로 구분	신규환자	(%)
계	8,899	(100.0)
해외유입	299	(3.4)
해외유입 관련	1	(0.0)
병원 및 요양병원 등	162	(1.8)
집단발병	2,154	(24.2)
선행 확진자 접촉	3,817	(42.9)
조사중	2,466	(27.7)



* '21.4.6일 0시~'21.4.19일 0시까지 2주간 신고된 현황

최근 2주간 감염경로별 신규환자 발생 분포

* 최근 2주간 발생한 신규환자 8,899명 중 선행확진자접촉이 3,817명으로 42.9%로 가장 높은 비율을 차지했으며, 다음으로 집단발병 접촉이 2,545명 24.2%, 조사중이 2,466명으로 27.7%의 비율을 차지함



감염경로 구분에 따른 일별 신규 확진자 현황

<주요 집단 발생 현황>

지역	확진환자(단위: 명, %)									주요 집단 발생 사례(명)
	누계	해외유입	집단 발생 관련				기타*	조사중	신규	
			소계	신천지 관련	집단 발병	해외유입 관련				
서울	35,628	1,033	12,911	8	12,800	103	12,093	9,591	137	<대규모 집단 주요 발생 사례(200명 이상)> • 성북구 사랑제일교회 관련(1,173명) * 서울 646명, 경기 394명, 인천 52명 등 • 8.15일 서울도심 집회 관련(650명) * 서울 142명, 경기 134명, 대구 103명 등 • 클럽 관련(277명) * 서울 139명, 경기 59명, 인천 54명 등 • 리치웨이 관련(210명) * 서울 122명, 경기 57명, 인천 24명 등 • 서울 강서구 댄스교습 관련(329명) • 서울 강서구 종교시설 관련(258명) • 서울 구로구 요양병원/요양원 관련(235명) • 서울 송파구 교정시설 관련(1,232명) • 서울 용산구 대학병원 관련(282명) • 서울 종로구 음식점/노래교실 관련(315명) • 경기 용인시 우리제일교회 관련(221명) * 경기 129명, 서울 77명, 인천 8명 등 • 경기 용인시 수지구 교회 관련(226명) • 경기 남양주시 플러스티공장 관련(200명) • IM선교회 미인가교육시설 관련(420명) • 충북 괴산읍성공산단/안방병원 관련(42명) • 충남 아산시 난방기공장 관련(214명) • 경북 상주시 BTJ열방센터 관련(808명) • 부산/울산 장구강습 관련(268명) • 울산 남구 요양병원 관련(246명) • 경기 성남시 노래방 관련(52명) <최근 발생 주요 사례> • 서울 관악구 직장/인천 집단생활 관련(75명) • 서울 서초구 살내체육시설 관련(85명) • A교회 및 집회관련(215명) • 경기 화성시 가정어린이집 관련(60명) • 강원 속초시 어린이집 관련(54명) • 강원 속초시 필리테스/줌비댄스 관련(53명) • 충북 제천시 사우나 관련(64명) • 충남 당진시 교회 관련(75명) • 부산 유홍주점 관련(487명) • 부산 연제구 노인복지센터 관련(63명) • 울산 북구 목욕탕 관련(81명) • 경남 진주시 목욕탕2 관련(259명) • 경남 거제시 유홍주점/기업 관련(209명)
부산	4,670	163	2,731	12	2,661	58	1,028	748	26	
대구	9,176	175	6,736	4,512	2,216	8	1,228	1,037	24	
인천	5,488	273	2,319	2	2,307	10	1,949	947	11	
광주	2,295	147	1,777	9	1,762	6	202	169	11	
대전	1,617	58	789	2	786	1	454	316	21	
울산	1,485	106	953	16	932	5	247	179	28	
세종	344	27	157	1	155	1	67	93	1	
경기	31,946	1,705	12,412	29	12,303	80	10,987	6,842	146	
강원	2,551	85	1,286	17	1,268	1	773	407	21	
충북	2,445	117	1,342	6	1,329	7	573	413	10	
충남	2,886	195	1,426	0	1,425	1	765	500	13	
전북	1,840	122	1,146	1	1,144	1	312	260	16	
전남	1,007	78	666	1	654	11	150	113	3	
경북	3,843	193	2,562	565	1,993	4	627	461	19	
경남	3,440	175	2,005	33	1,939	33	680	580	35	
제주	675	40	398	0	397	1	127	110	2	
검역	3,310	3,310	0	0	0	0	0	0	8	
합계	114,646	8,002	51,616	5,214	46,071	331	32,262	22,766	532	
	(%)	(7.0)	(45.0)	(4.5)	(40.2)	(0.3)	(28.1)	(19.9)		

※ 신고사항 및 질병관리청 관리시스템에서 관리번호가 부여된 자료를 기준으로 함. 이에 따라, 특정 시점에 시도단위에서 자체 집계한 수치와는 상이할 수 있고, 이후 역학조사 진행 등에 따라 변경 가능

* 확진자 접촉자 등 기타 사례 포함

해외 현황

● 국외 발생 현황

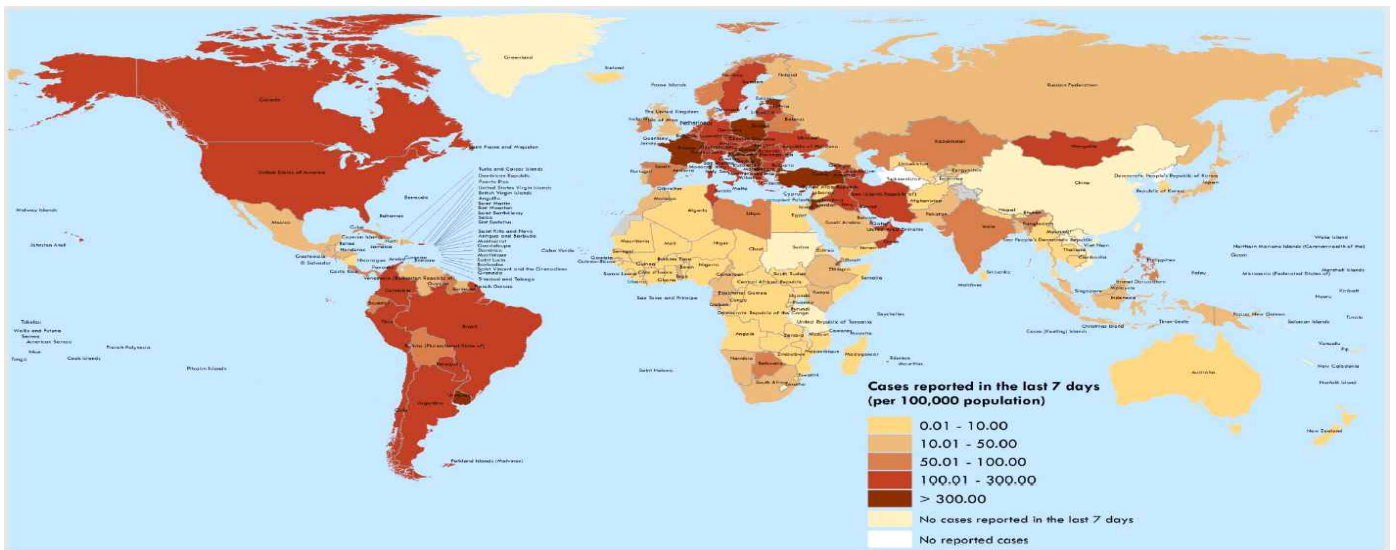
- 4. 19. 09시 까지 보고된 국외 총 확진자수는 **140,207,462명**으로 전일대비 **1.78% 증가**함
- 이 중 **3,001,986명** 사망하여 치명률은 **2.14%**로 확인됨

국외 코로나19 치명률 현황 (2021. 4. 19. 9시 최신기준) (출처) 질병관리청

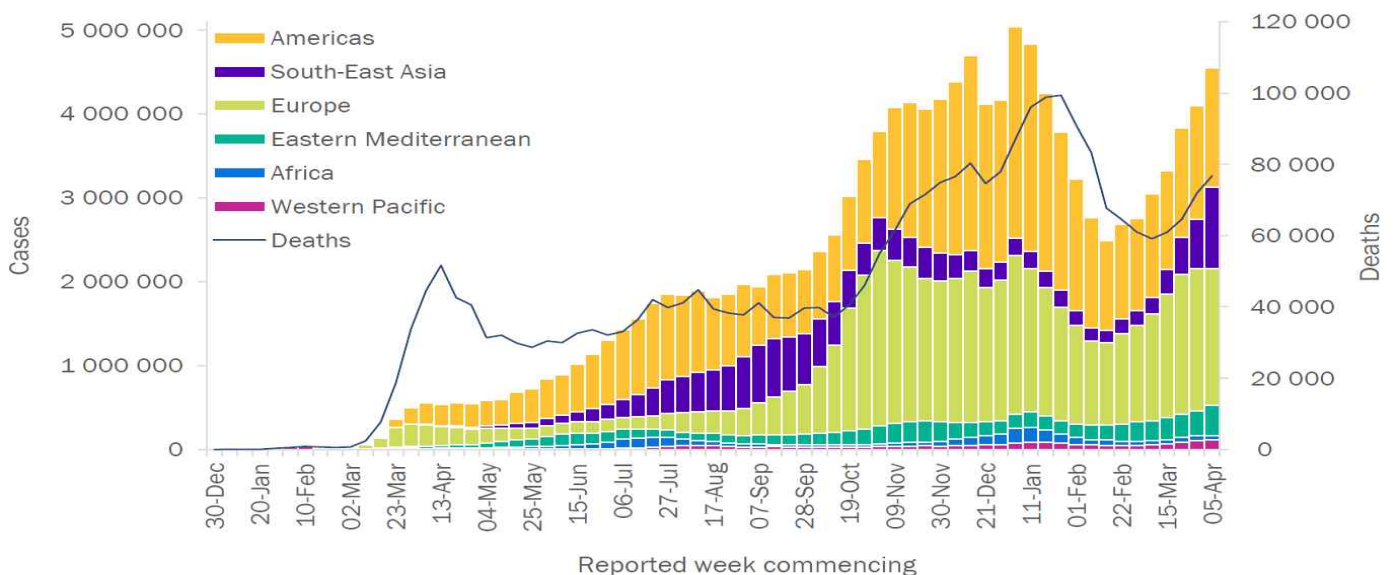
국가 및 지역	확진자수(%)		사망자수(%)		치명률(%)	증가율(%) *전일 대비
아시아	21,057,298	15.02%	294,509	9.81%	1.40%	4.12%
중동	8,228,305	5.87%	155,204	5.17%	1.89%	1.74%
아메리카	59,352,992	42.33%	1,441,896	48.03%	2.43%	1.24%
유럽	47,821,844	34.11%	1,022,230	34.05%	2.14%	1.52%
오세아니아	41,358	0.03%	1022	0.03%	2.47%	0.95%
아프리카	3,123,832	2.23%	80,238	2.67%	2.57%	0.74%
기타*(섬, 영토 등)	581,833	0.41%	6,887	0.23%	1.18%	1.88%
전세계	140,207,462	100.00%	3,001,986	100.00%	2.14%	1.78%

* 치명률=사망자수/확진자수*100, *기타 영토는 WHO situation report 기준, *증가율=(당일확진자-전일확진자)/전일확진자*100

※ 통계방식 변경(9.23.부터 적용): WHO Dashboard 통계자료 사용. 단, 한국은 보도참고자료, 중국은 중국위생건강위원회 자료 적용



국가별 지난 7일간 확진자 발생현황 (2021. 4. 11. 기준) (출처) WHO Situation Report



코로나19 주별 발생 현황 (2021. 4. 11. 기준) (출처) WHO Situation Report

● 누적발생 970,000명 이상 국가 및 주요감시 국가 현황

구분	누적 발생		신규 발생		치명률 (%)	인구 10만명 당 ¹⁾	
	확진자	사망자	확진자	사망자		확진자	사망자
미국	31,250,635	560,858	73,697	911	1.79	9,441.28	169.44
인도	14,788,109	177,150	261,500	1,501	1.20	1,071.60	12.84
브라질	13,832,455	368,749	85,774	3,305	2.67	6,506.33	173.45
프랑스	5,178,513	99,921	34,218	177	1.93	7,930.34	153.02
러시아	4,702,101	105,582	8,632	389	2.25	3,222.82	72.37
영국	4,385,942	127,260	2,206	35	2.90	6,459.41	187.42
터키	4,212,645	35,608	62,606	288	0.85	4,997.21	42.24
이탈리아	3,857,443	116,676	15,364	310	3.02	6,375.94	192.85
스페인 ²⁾	3,396,685	76,882	-	-	2.26	7,257.87	164.28
독일	3,142,262	79,914	19,185	67	2.54	3,749.72	95.36
폴란드	2,688,025	62,032	12,151	207	2.31	7,111.18	164.11
아르헨티나	2,658,628	59,084	29,472	159	2.22	5,881.92	130.72
콜롬비아	2,619,422	67,564	16,703	365	2.58	5,146.21	132.74
멕시코	2,299,939	211,693	4,504	480	9.20	1,784.28	164.23
이란	2,215,445	66,327	21,312	319	2.99	2,637.43	78.96
우크라이나	1,946,510	39,786	10,282	250	2.04	4,454.26	91.04
페루	1,689,051	56,454	7,988	305	3.34	5,118.34	171.07
체코	1,600,347	28,426	6	30	1.78	14,956.51	265.66
인도네시아	1,599,763	43,328	5,041	132	2.71	584.92	15.84
남아프리카공화국	1,565,680	53,711	1,325	48	3.43	2,640.27	90.58
네덜란드	1,395,328	16,904	8,336	31	1.21	8,159.81	98.85
칠레	1,117,348	25,055	8,037	132	2.24	5,849.99	131.18
캐나다	1,106,062	23,541	9,346	41	2.13	2,933.85	62.44
루마니아	1,027,039	26,072	3,474	135	2.54	5,349.16	135.79
이라크	970,987	14,948	6,552	33	1.54	2,415.39	37.18
이스라엘	836,926	6,334	186	19	0.76	9,619.84	72.80
필리핀	926,052	15,810	11,081	72	1.71	844.94	14.43
헝가리	750,508	25,184	3,706	205	3.36	7,737.20	259.63
파키스탄	750,158	16,094	4,976	112	2.15	339.59	7.29
일본	529,829	9,622	4,611	38	1.82	418.84	7.61
아랍에미리트	495,224	1,550	1,958	3	0.31	5,002.26	15.66
네팔	283,658	3,075	768	5	1.08	974.77	10.57
나이지리아 ²⁾	164,147	2,061	-	-	1.26	79.64	1.00
미얀마	142,628	3,206	9	0	2.25	262.18	5.89
중국	90,510	4,636	11	0	5.12	6.29	0.32
태국	42,352	101	1,767	2	0.24	60.68	0.14
베트남	2,781	35	8	0	1.26	2.86	0.04
대한민국	114,646	1,801	532	4	1.57	221.12	3.47

1) 국가별 총 인구수: 유엔인구기금(UNFPA) '20년 기준, 대한민국 '20.1월 행정안전부 주민등록인구현황 기준

2) WHO 집계방식에 따라 실제 발생 현황과 차이가 있을 수 있음(전일 대비 누적/신규 발생 업데이트 없음)

(출처) 질병관리청

● 코로나19 방역수칙 안내

- ① (기본원칙) 모임·행사는 취소하거나 비대면·비접촉으로 전환, 불요불급한 외출 자제
 ② (부득이한 외출 시) 실내 상시 마스크 착용, 다른 사람과 거리두기, 손씻기 등 방문 장소 및 동선 별로 생활방역 수칙 철저히 준수

공통

- 실내 및 2m 이상 거리 유지가 어려운 실외에서 마스크 착용
 * 마스크 착용 의무화 및 과태료 부과 대상 시설은 별도 확인
- 필수적인 경우가 아닌 불요불급한 외출 자제, 비대면·비접촉으로 모임·행사 진행
- 발열, 호흡기 증상 등 의심 증상이 있는 경우, 선별진료소를 방문하여 검사
- 타인과 접촉 최소화 및 사람 많은 다중이용시설 이용 자제

1. 가정에서 생활 할 때 **“모임과 이동 없이 안전하게!”**

- 가족 모임도 5인 이상 집합 금지
- 어르신 등 고위험군이 계신 가정은 외부인의 방문 주의
- 손이 많이 닿는 곳(리모컨, 손잡이 등)은 하루에 1번 이상 소독
- 모임은 자제하고 영상통화 등 마음으로 함께 하기

2. 부득이하게 외출할 때 **“외출은 짧게, 혼잡하지 않은 곳으로!”**

- 혼잡하지 않은 시간 선택하여 가급적 머무르는 시간 최소화
- 밀폐·밀집·밀접 장소는 가지 않기

3. 대중교통 이용하여 이동할 때 **“대중교통 이용시엔 마스크, 거리 두기는 필수!”**

- 가급적 좌석 예약은 비대면 서비스(사전 온라인 예약, 모바일 체크인 등) 이용
 * 좌석 예매 시 가급적 한 좌석 띄워 예매
- 가급적 휴게소 방문 자제, 방문 시 체류시간 최소화 및 공용 공간에서의 음식 섭취 자제
- 객실내 대화·통화 자제, 꼭 필요한 통화는 기차 통로 이용하여 작은 목소리로 통화
- 교통수단(차량) 내 음식 섭취 금지

4. 가족 행사 모임시 **“아쉬워도 모임은 취소해 주세요!”**

- 단체모임은 하지 않고 동거 가족과 시간 보내기 또는 비대면 즐길거리 찾기
- 동거하지 않는 친지, 지인과의 모임이 필요한 경우 온라인 등 비대면 방식으로 개최
- 불가피하게 대면 모임을 하는 경우에도 식사는 최대한 자제, 대면 모임 시간 최소화하기
 * 방역관리자 지정 및 참가자 명단 확보, 행사당일 발열 등 증상이 있는 참가자는 참석 중단 및 방역담당자에게 통보

5. 음식점·카페 등에서 식사할 때 **“외식할 경우 거리유지, 대화자제, 손 위생은 꼭 지켜주세요!”**

- 식당·카페는 혼잡하지 않은 장소·시간대에 방문 또는 포장·배달 활용
- 음식섭취 외 시간에는 상시 마스크 착용
- 음식을 가지러 가는 등 이동 시, 대기 시 마스크 상시 착용하고 일행이 아닌 다른 사람들과 2m 이상 거리 유지
- 지그재그 또는 한 방향으로 착석, 개별 공간에서 개인별 식사
- 음식은 개별식기에 덜어먹고 식기류, 술잔 등은 개별 사용
- 식사 시 대화 등 침방울이 튀는 행위 및 신체접촉(악수, 포옹 등) 자제

6. 귀가 후 **“귀가 후 아프면 검사받으세요!”**

- 귀가 후, 흐르는 물과 비누로 30초 이상 손 씻기 등 개인방역 철저
- 발열 및 호흡기 증상 여부 관찰 및 외출 자제
 * 귀가 후 열이거나 기침, 가래, 인후통, 코막힘 등 호흡기 증상이 있으면 콜센터(1339, 지역번호+120)나 보건소 문의하여 검사받기

아나필락시스 대처방안

아나필락시스란?

- 생명을 위협할 수 있는 **중대한 알레르기 반응**
- 신속하게 조치되지 않으면 생명을 위태롭게 할 수 있음
- 주로 백신투여 후 **15분 이내에 발생**
- 심각한 알레르기 반응 경향이 있는 경우 **30분 이후에도 발생 가능**

증상 및 징후

*영어 및 소아) 수축기 혈압 30% 이상 감소
성인) 수축기 혈압 90mmHg 미만, 또는 수축기 혈압 기저치의 30% 이상 감소

- 다음 **세 가지 증상**이 모두 있을 때 의심할 수 있음
 - 증상의 갑작스런 발병 및 급속한 진행
 - 기도 와/또는 호흡 과/또는 순환기 문제
 - 피부 또는 점막 변화

아나필락시스 발생 시 행동요령

- 1 **편평한 곳에 눕히고 다리 올리기**
- 2 **119 연락**하고 주변에 도움 요청
- 3 **응급실로 신속하게 이송**

· 인지장애와 소통장애가 있는 환자는 증상이 나타나도 인식이 어려우므로 **면밀히 관찰해야 함**

예방접종을 받으면 좋은 점은 무엇인가요?

--	--	--

안전한 예방접종을 위한 주의사항

--	--	--

· **접종 후** { 30분간 접종기관에 머물면서 급성 이상반응 발생을 관찰합니다. 3시간 이상 주의 깊게 관찰합니다. 3일간은 특별한 관심을 가지고 관찰합니다. }

- 접종부위는 청결하게 유지합니다.
- 평소와 다른 증상이 나타나면 의사의 진료를 받습니다. 특히, **아나필락시스 증상**을 잘 관찰합니다.
- 어르신인 경우 되도록 다른 사람과 함께 있도록 하여 증상 발생 시 도움을 받을 수 있도록 합니다.

★ 1차 코로나19 예방접종 후 아나필락시스와 같은 심한 알레르기 반응이 난 경우 **절대 2차 예방접종을 받아서는 안됩니다.**

예방접종 후 이상반응 관리

감시체계	신속대응	피해보상
· 신고 · 모니터링	· 역학조사 · 피해조사 및 평가	· 심의

Q. 이상반응 모니터링은 어떻게 하나요?

예방접종 후 7일까지 모니터링
3일 후 문자로 URL 발송
질문에 답변: 접종 받은 자 인적사항, 접종 백신명, 접종일시 및 접종기관명, 예방 접종 후 이상반응 발생일시-종류-진행 상황 등

Q. 이상반응이 나타나면 어떻게 해야 하나요?

예방접종도우미 누리집 (<https://nip.kdca.go.kr>) 을 통해 대응방법을 안내받을 수 있음

Q. 예방접종피해 국가보상정보를 알려주실 수 있나요?

- ▶ **절차는?**
보상신청 서류를 첨부하여 관할 보건소에 제출 → 심의 → 보상 여부 결정 → 관할 보건소에서 통보
 - ▶ **종류는?**
진료비, 정액간병비, 장애일시보상금, 사망일시보상금, 장제비
 - ▶ **언제까지?** 5년 이내
- ※ 1차 접종 후 이상반응으로 피해보상 받아도 2차 접종 후 재보상이 가능함

예방접종도우미 누리집에서 확인해보세요!

누리집 (<https://nip.kdca.go.kr>)

- ▶ 안전한 예방접종
- ▶ 이상반응 신고제도 안내
- ▶ 이상반응 신고하기
- ▶ 질병관리청 콜센터 1339

코로나19 예방접종

이상반응

이렇게 대처하세요!



예방접종 후 발생 가능한 이상반응

다음은, 10명 중 1명 이상 발생하는 흔한 반응과 의료기관 방문기준입니다. 만약, **방문기준에 해당할 경우** 코로나19 예방접종력을 설명하고 **반드시 의사의 진료**를 받으시기 바랍니다.

이상증상	대처요령	의료기관 방문기준
접종부위 부기, 발적	주사부위 냉찜질	직경 10cm 미만 부기 & 움직임이 불편함 직경 10cm 이상 부기 혹은 피부 검게 변색 1~2일 통증감소를 위해 약을 먹어야 함 3일 이상 통증 지속 혹은 약으로 통증조절 안됨
접종부위 통증	진통제	38.9℃ 이하 39℃ 이상
발열	수분섭취, 휴식, 해열제	하루(24시간) 1~2회 발생 하루(24시간) 3회 이상 발생
구토, 메스꺼움	휴식	일상생활에 방해가 되지 않는 정도라면 경과 관찰 일상생활이 방해 받을 정도의 통증 혹은 진통제를 24시간 이상 반복적으로 복용할 정도의 통증 지속 시 의료기관 방문 요함
두통, 관절통, 근육통	진통제	출혈이 지속되는 경우 의료기관 방문 요함
접종부위 출혈	밴드적용, 거즈 압박 & 심장보다 높게 유지	백신에 들어있는 성분에 의해 알레르기 반응이 나타날 수 있음 증상이 호전되지 않거나 더 진행되는 경우 반드시 의료기관 방문 요함
알레르기 반응	의료기관 방문	접종 당일 심한 피로감이 있을 수 있음 1~2일 이상 지속되면 의료기관 방문 요함
피로감	휴식	

출처: 질병관리청, 식품의약품안전처, 대한한식알레르기학회, 서울특별시 이도구보건소, 서울특별시 보건소, WHO, CDC